

Figura 2. Genitales y ovarios bovinos de hembras en fase folicular. a) Ovarios con folículos dominantes (flecha). b) Ovario con su correspondiente oviducto sin disecar rodeado del mesosápinx. Se ha remarcado el trayecto oviductal mediante un trazado paralelo a éste desde la unión uterotubárica (uut) hasta la ampolla oviductal (ao). El corchete señala el punto de unión del hileo ovárico al mesosápinx.

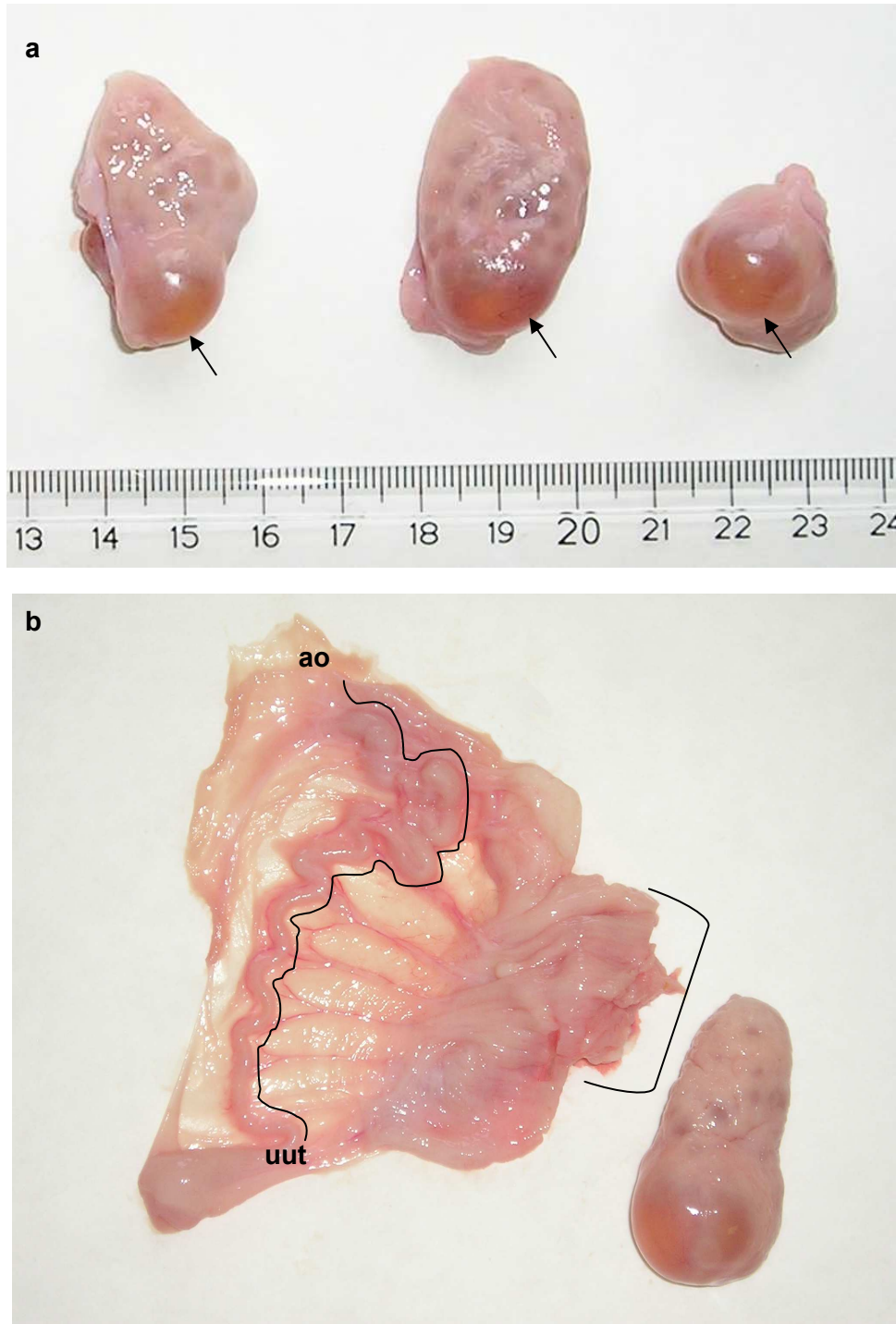


Figura 2 (continuación). **c)** Genital de un animal con un folículo dominante (flecha). **d)** Genital de un animal con un folículo a punto de ovular (flecha). **e)** Genital de un animal con un folículo dominante (flecha). El oviducto aparece canulado. La aguja señala la unión uterotubárica. En el ovario contralateral hay un cuerpo albicans de un ciclo anterior. **f)** Genital de un animal con un folículo dominante (flecha) y un cuerpo albicans en el ovario contralateral.

