

Universidad de Barcelona

Facultad de Geología

Departamento de Estratigrafía y Geología Histórica

**Estratigrafía y Sedimentología de
las formaciones lacustres del tránsito
Oligoceno–Mioceno del S.E. de la
Cuenca del Ebro.**

LLUÍS CABRERA i PÉREZ

Barcelona, Abril, 1.983

BIBLIOTECA DE GEOLOGIA
Universitat de Barcelona-CSIC

Universidad de Barcelona

Facultad de Geología

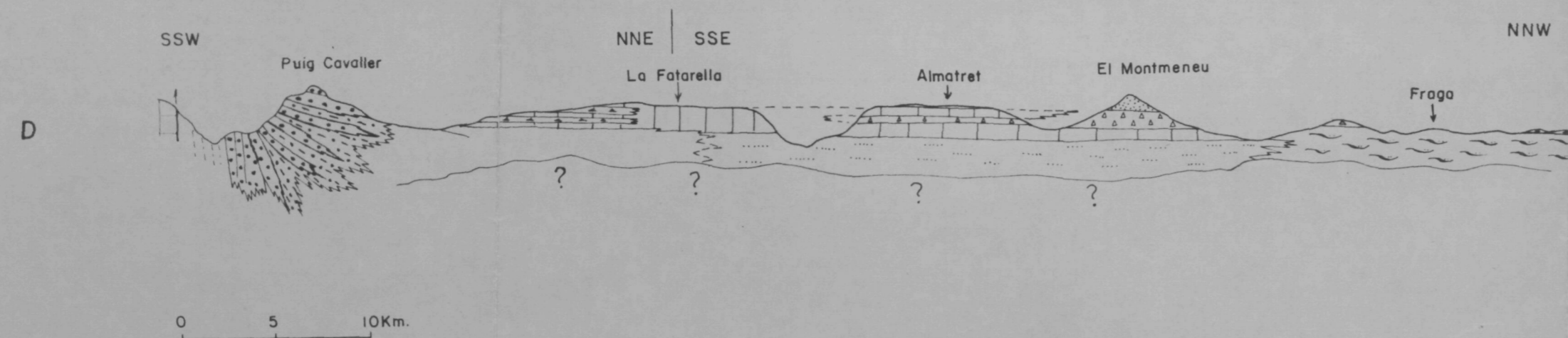
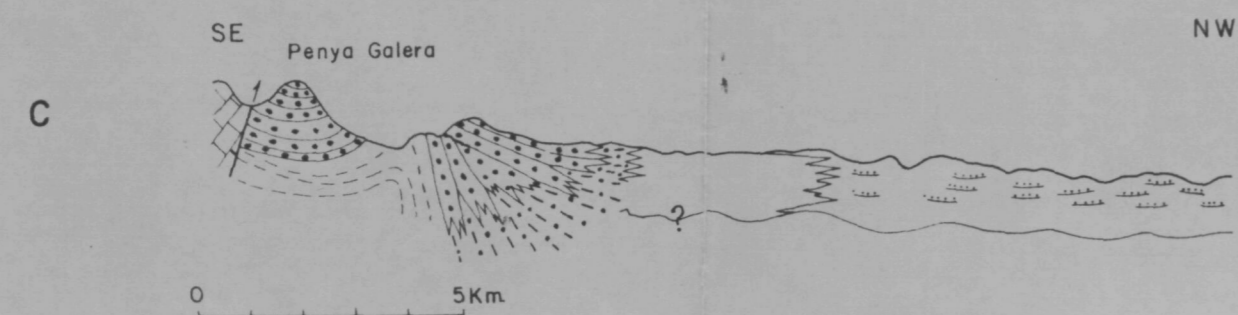
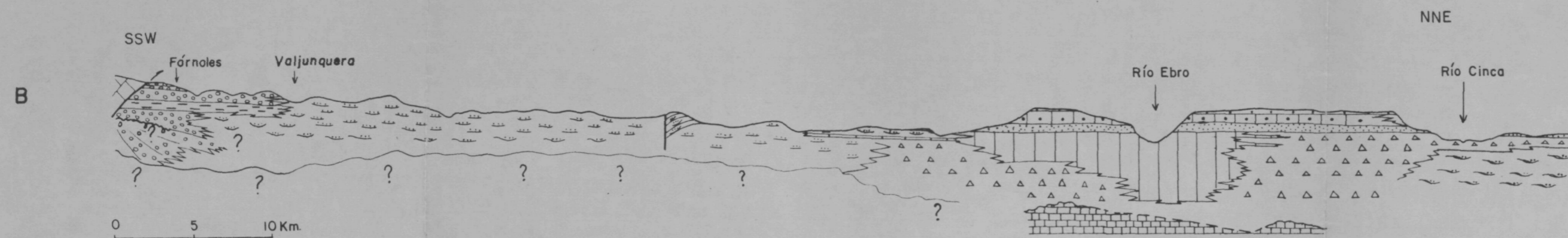
Departamento de Estratigrafía y Geología Histórica

**Estratigrafía y Sedimentología de
las formaciones lacustres del tránsito
Oligoceno-Mioceno del S.E. de la
Cuenca del Ebro.**

LLUÍS CABRERA i PÉREZ

10 Esquemas

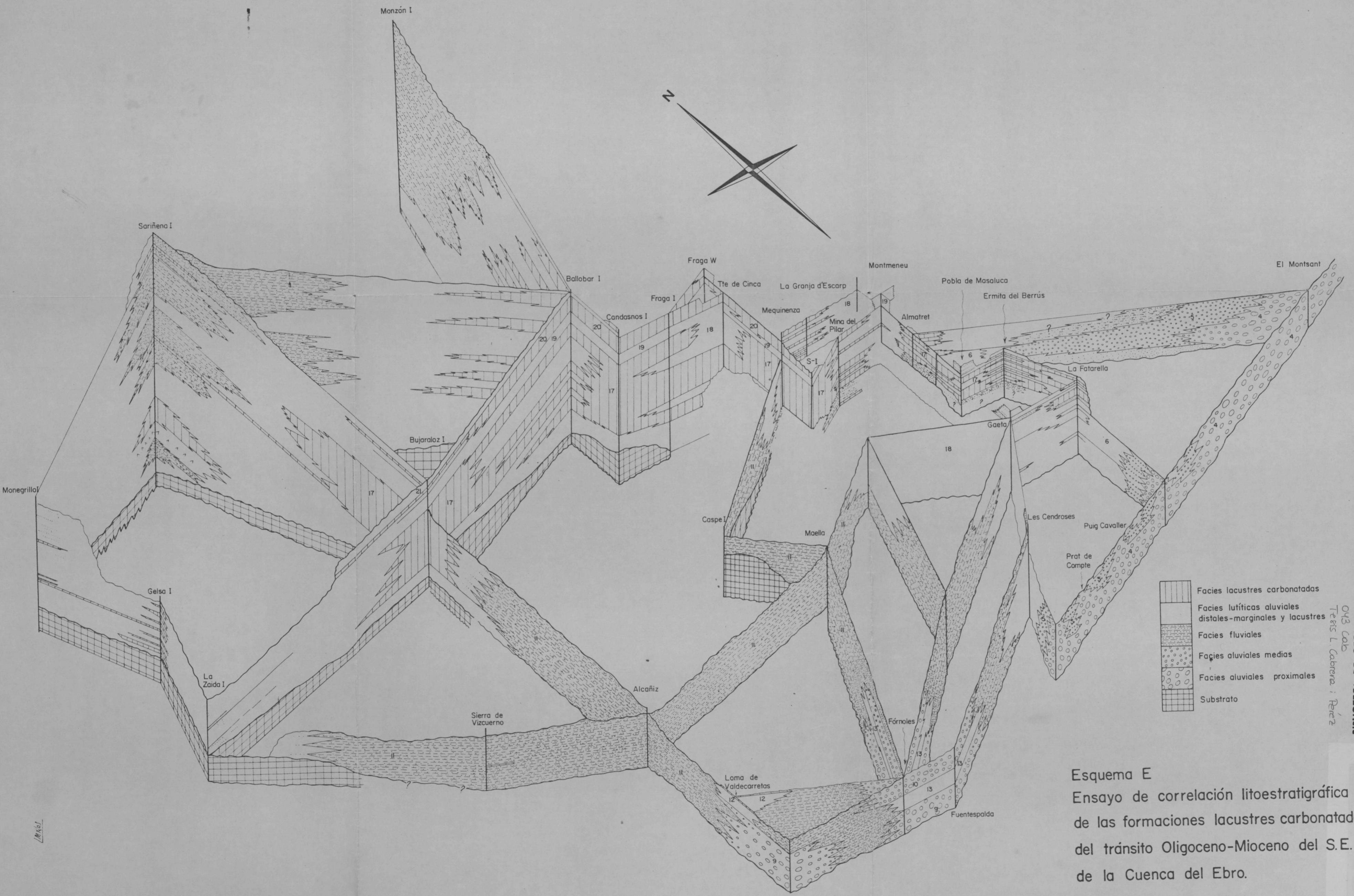
Barcelona, Abril, 1983



ESQUEMA H:
CORTES GEOLOGICOS ESQUEMATICOS

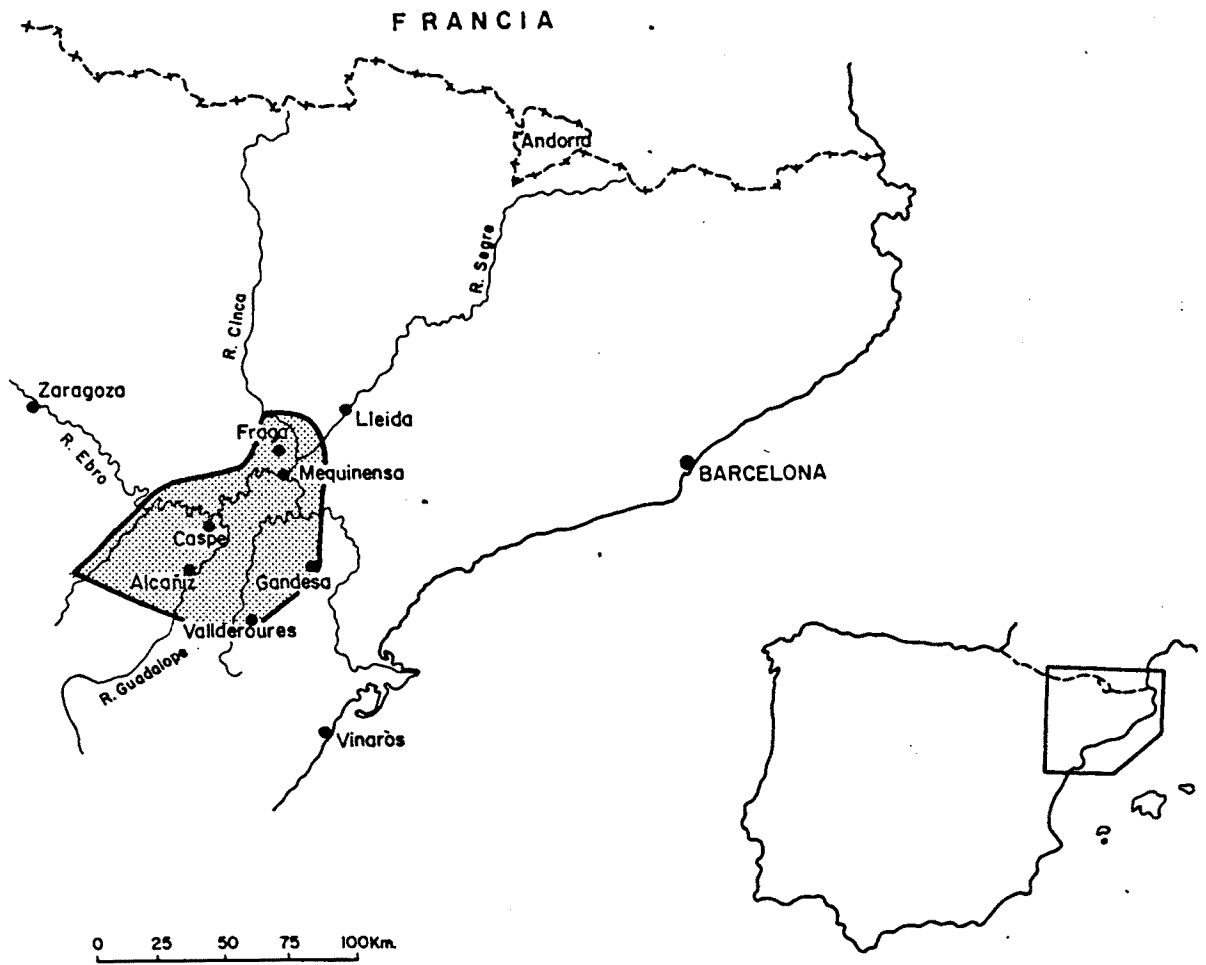
- 21 Unidad de Lutitas y Calizas de Los Llanos de Cardiel
- 20 Unidad de Calizas de Torrente de Cinca
- 19 Lutitas de La Cuesta de Fraga
- 18 Lutitas y Calizas de Granja de Escarpe
- 17 Calizas de Mequinenza
- 13 Unidad terrígena de La Portellada
- 12 Unidad de Lutitas de La Codoñera
- 11 Fm. Caspe
- 9-10 Unidad de conglomerados del Tastavins
- 7 Unidad de Lutitas y Arenitas de Fraga
- 6 Fm. Flix
- 5 Fm. Margalef
- 4 Fm. Montsant
- 3 Unidades paleógenas inferiores del dominio Ibérico
- 1 Unidades paleógenas basales del dominio Catalánide
- B Mesozoico

043 Cab
Tesis L. Cabrera i Pérez
BIBLIOTECA DE GEOLOGIA
Universitat de Barcelona-CSIC



Esquema E
 Ensayo de correlación litoestratigráfica de las formaciones lacustres carbonatadas del tránsito Oligoceno-Mioceno del S.E. de la Cuenca del Ebro.

BIBLIOTECA DE GEOLOGIA
 Universitat de Barcelona-CSIC
 043 Cab
 Ferris L Cabrera i Perez



ESQUEMA A
Situación del área de estudio