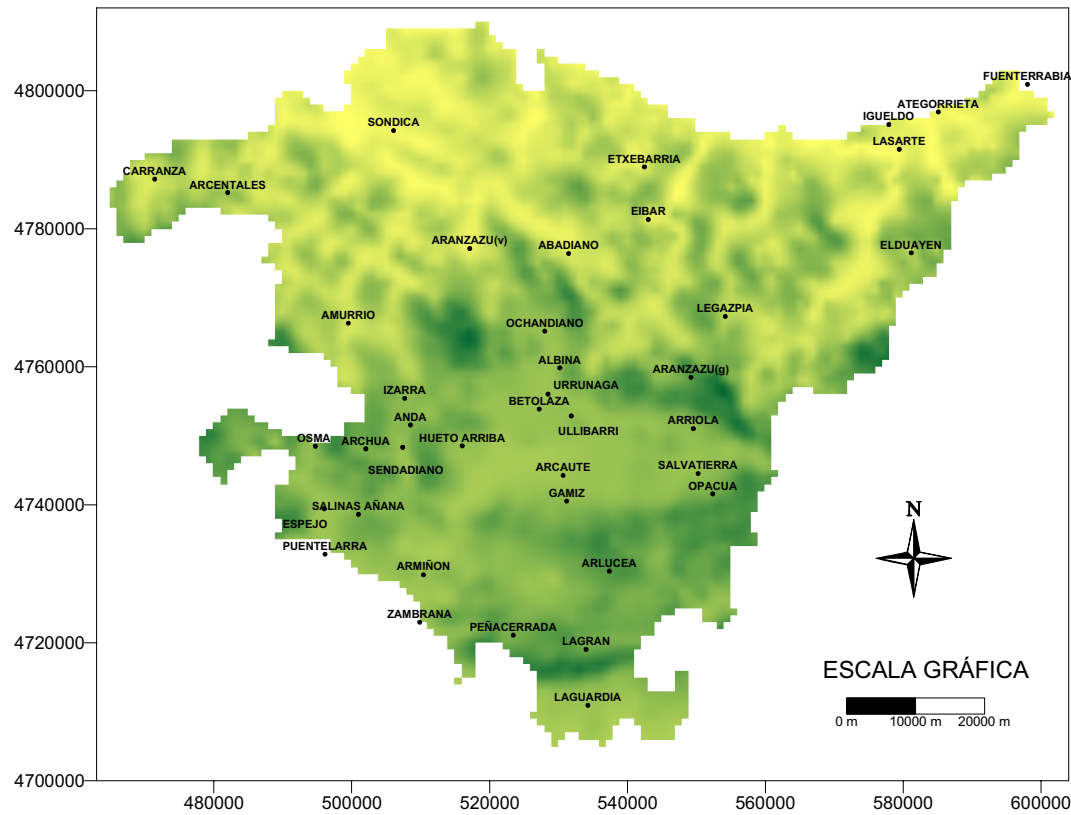


---

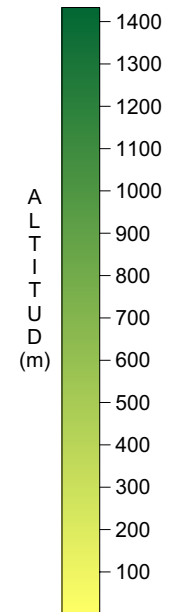
## **ANEXO CARTOGRÁFICO**



### LOCALIZACIÓN GEOGRÁFICA DE LOS OBSERVATORIOS METEOROLÓGICOS

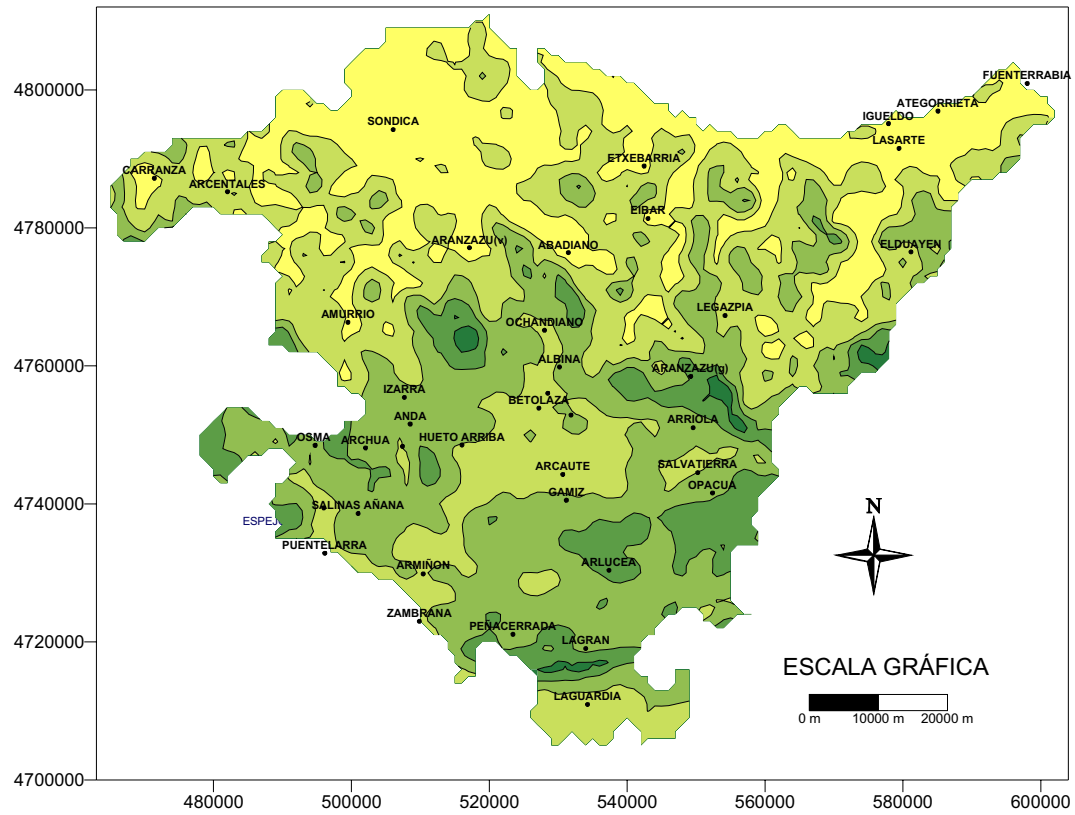


### MAPA 1

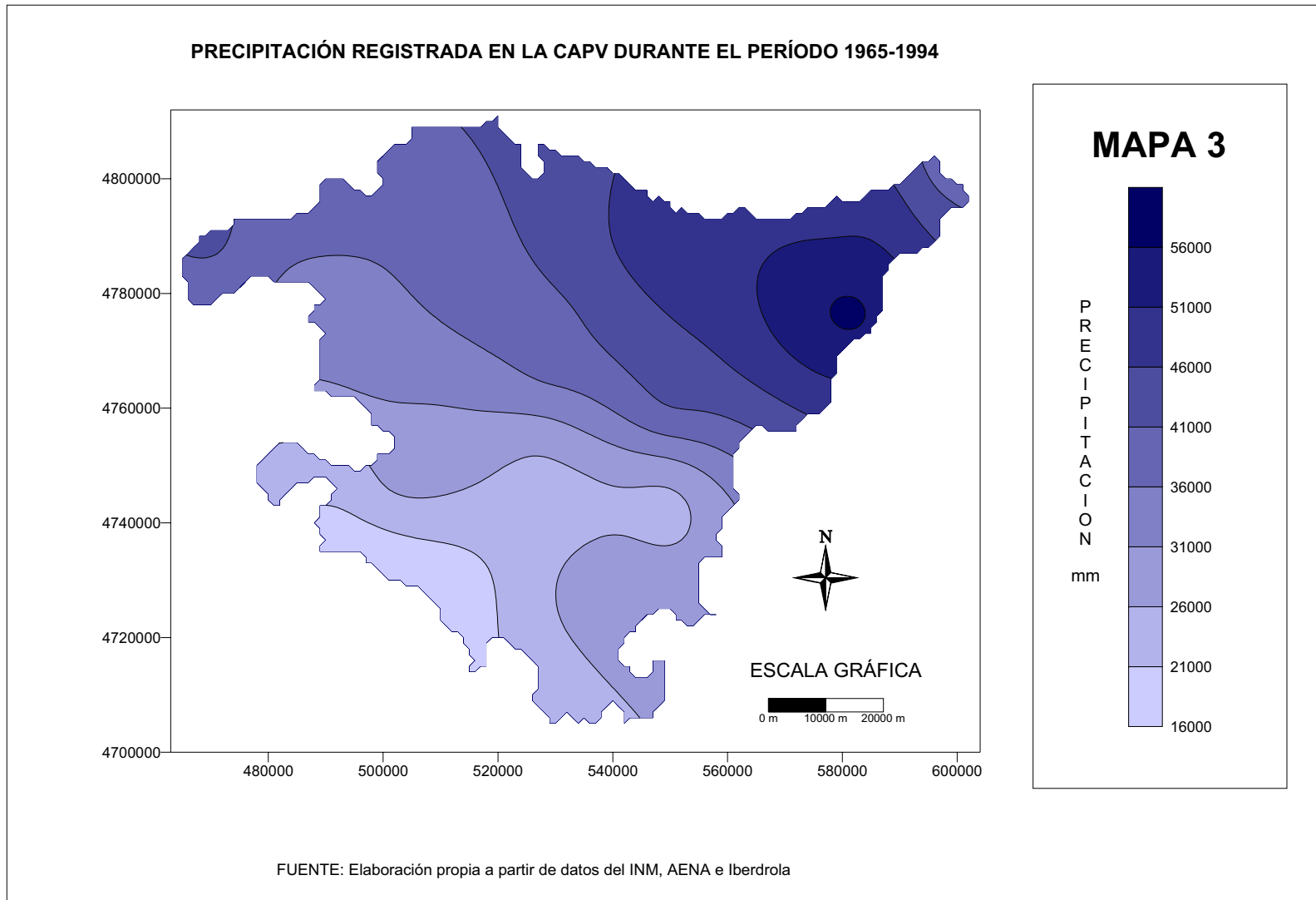


FUENTE: Elaboración propia a partir de datos del INM, AENA e Iberdrola

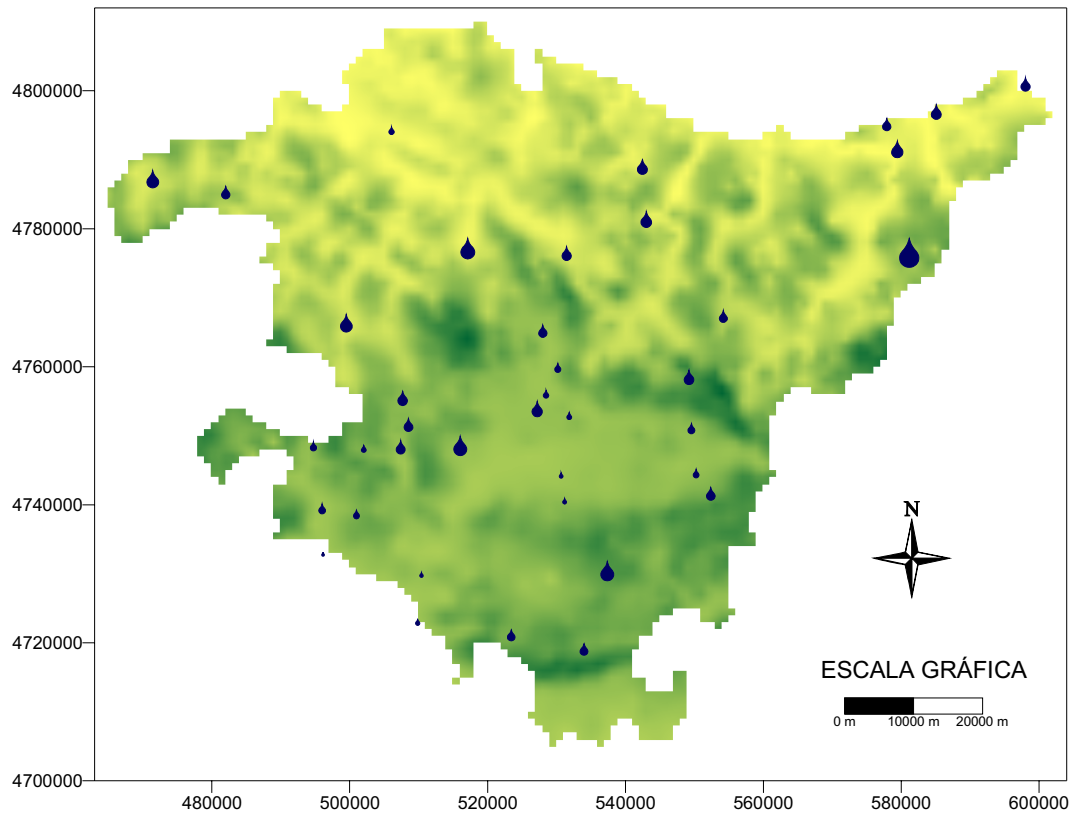
### LOCALIZACIÓN GEOGRÁFICA DE LOS OBSERVATORIOS POR FRANJAS ALTITUDINALES



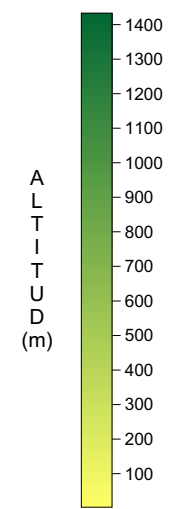
FUENTE: Elaboración propia a partir de datos del INM, AENA e Iberdrola



**INTENSIDAD MEDIA DE LA PRECIPITACIÓN EN LA CAPV (PERÍODO 1965-1994)**

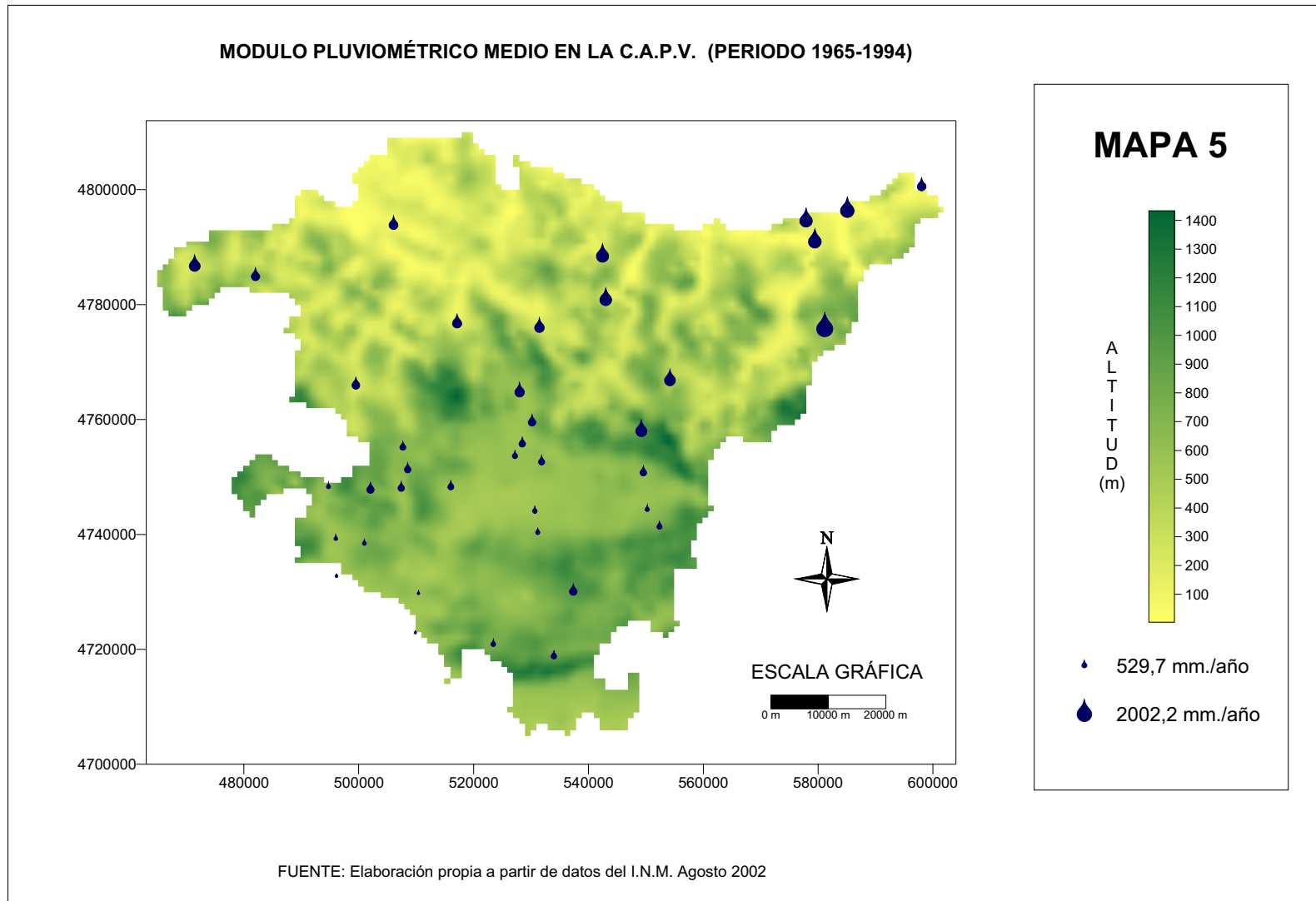


**MAPA 4**

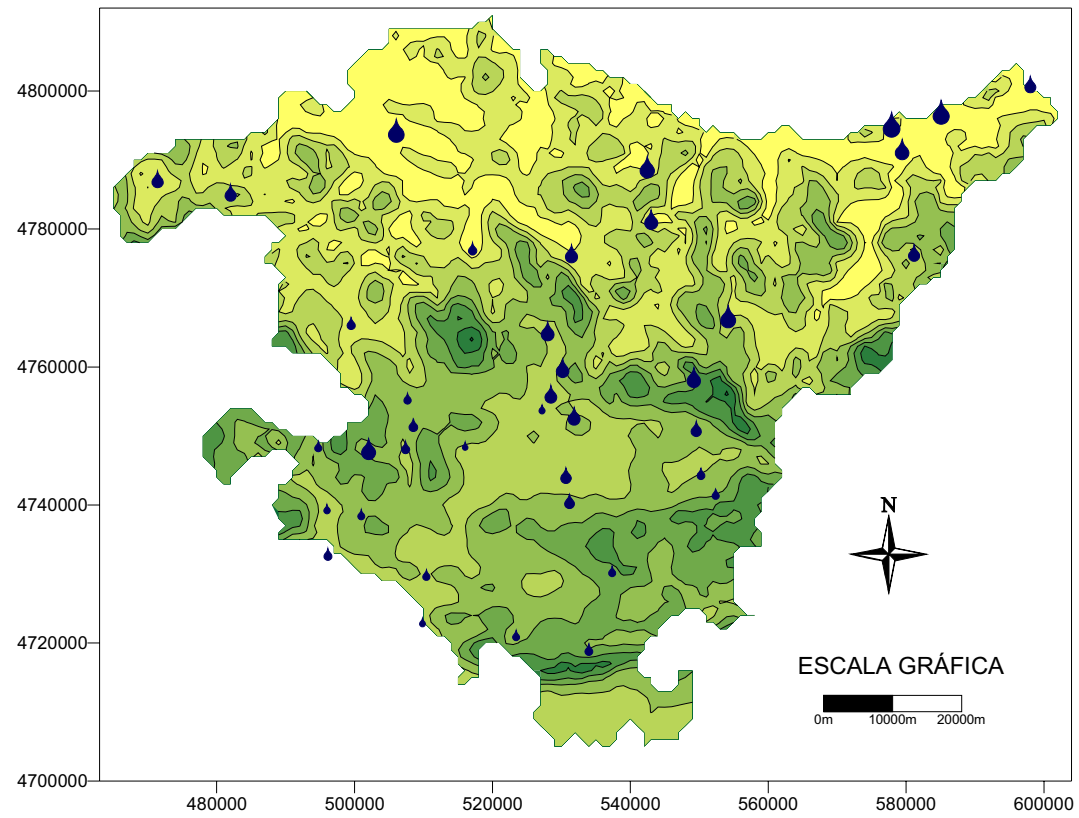


- ◆ 5,5 mm./ día
- 15,19 mm./día

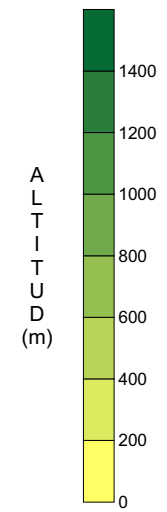
FUENTE: Elaboración propia a partir de datos del INM, AENA e Iberdrola



**DÍAS DE LLUVIA ANUALES POR OBSERVATORIO EN LA CAPV (PERÍODO 1965-1994)**



**MAPA 6**

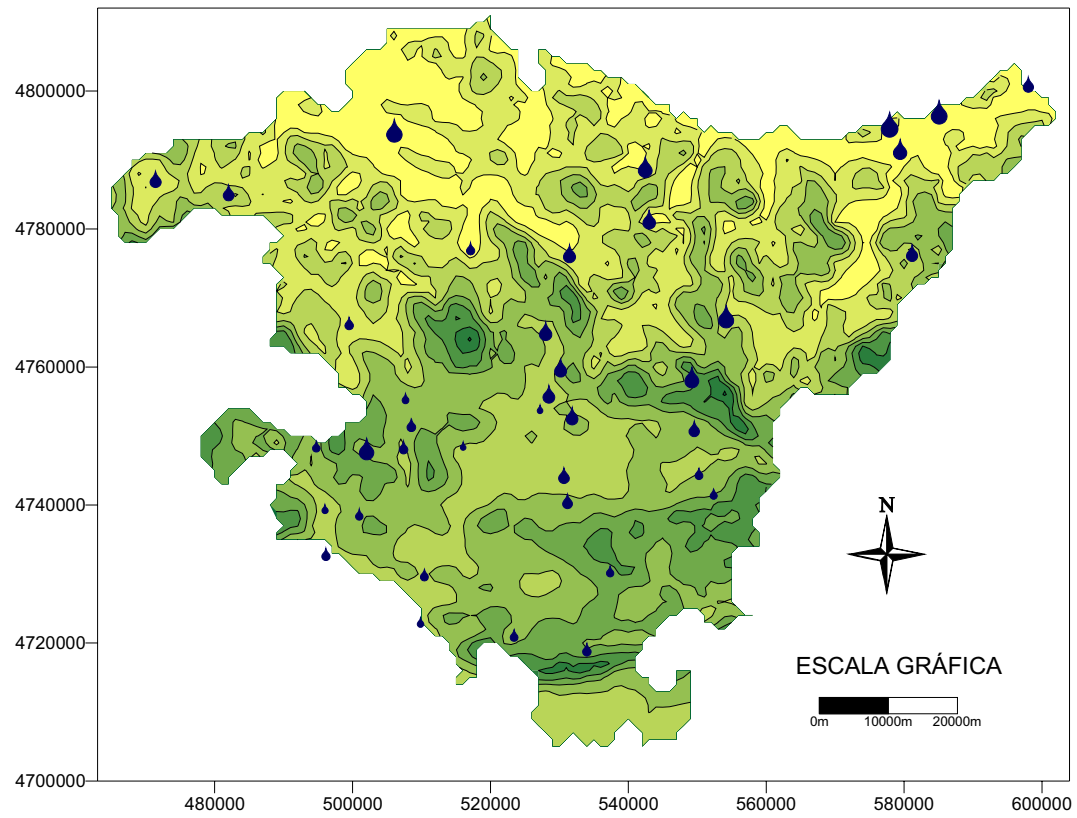


- 80,1 días
- 184,7 días

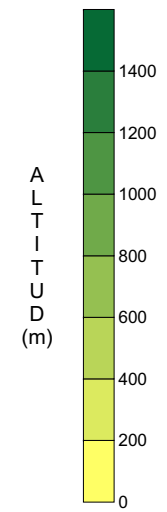
FUENTE: Elaboración propia a partir de datos del INM, AENA e Iberdrola



**DÍAS DE LLUVIA EN LA ESTACIÓN DE PRIMAVERA EN LA CAPV (PERÍODO 1965-1994)**



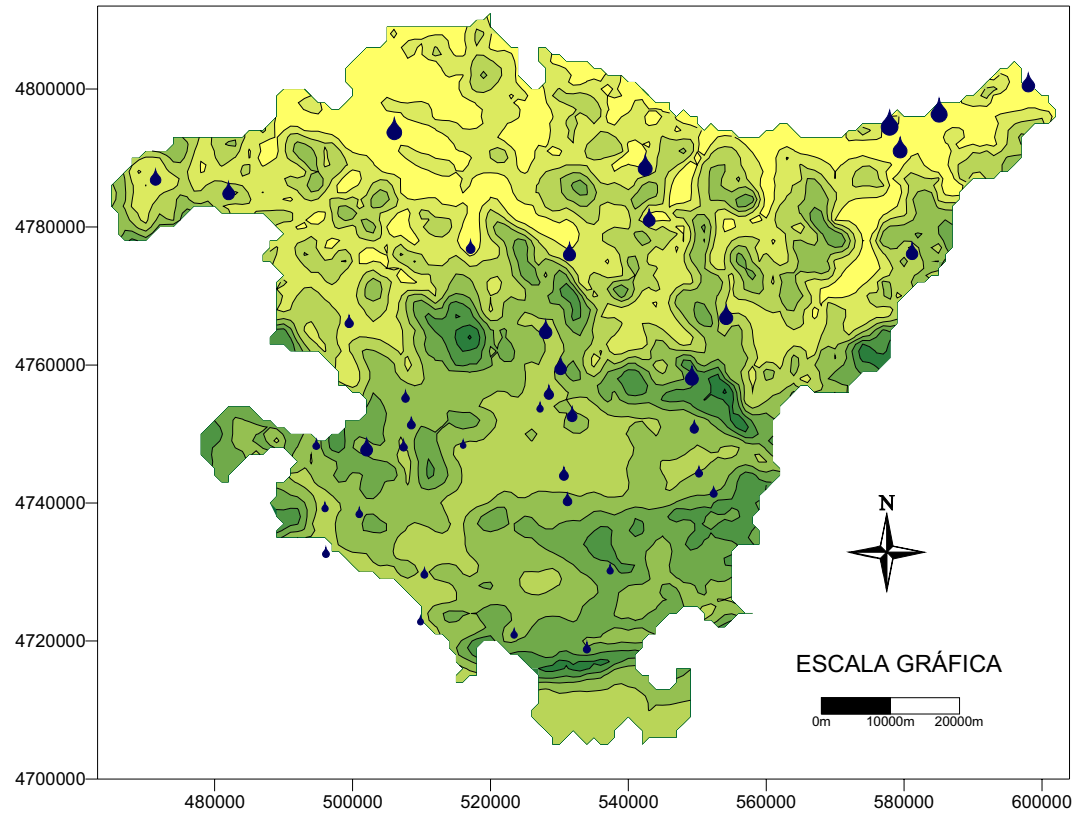
**MAPA 7**



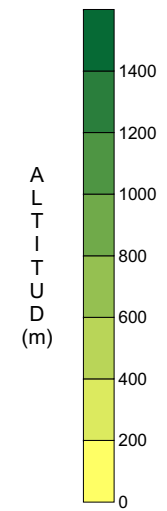
- 22,3 días
- 50 días

FUENTE: Elaboración propia a partir de datos del INM, AENA e Iberdrola

**DÍAS DE LLUVIA EN LA ESTACIÓN DE VERANO EN LA CAPV (PERÍODO 1965-1994)**



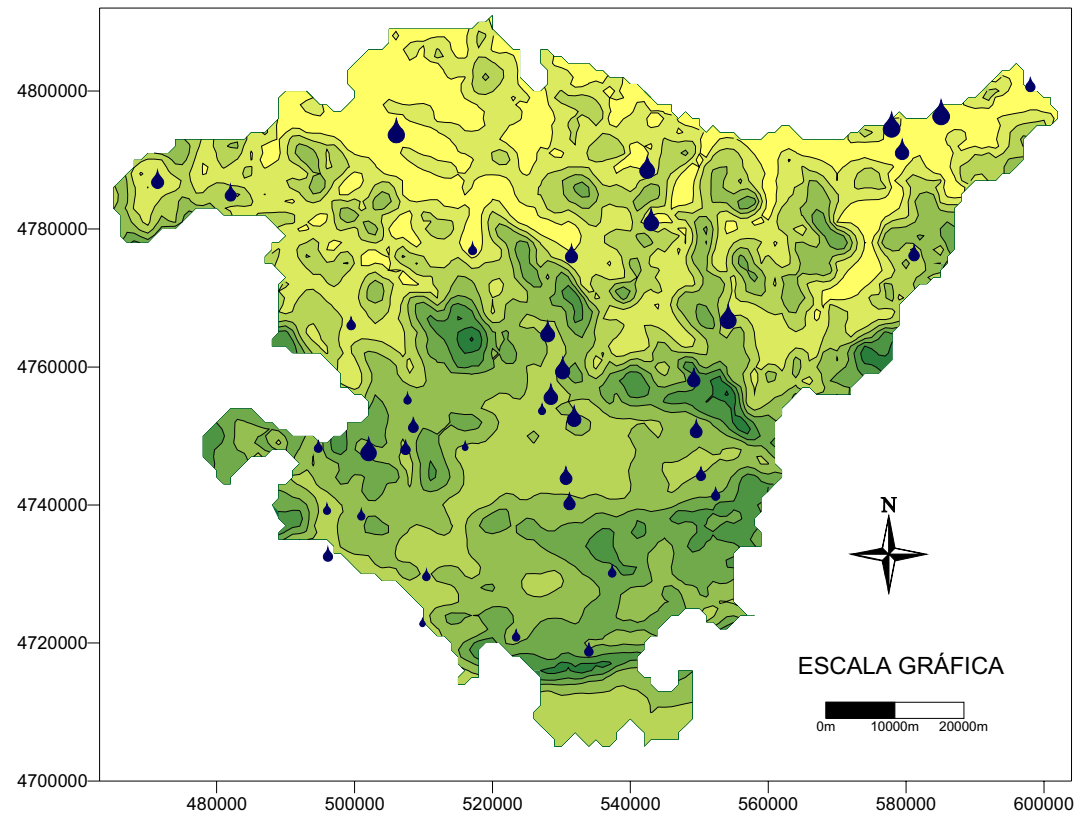
**MAPA 8**



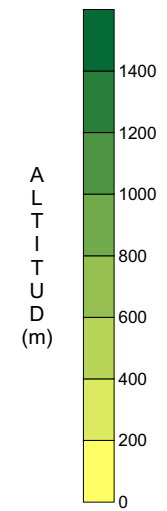
- 10,2 días
- 41,3 días

FUENTE: Elaboración propia a partir de datos del INM, AENA e Iberdrola

### DÍAS DE LLUVIA EN LA ESTACIÓN DE OTOÑO EN LA CAPV (PERÍODO 1965-1994)



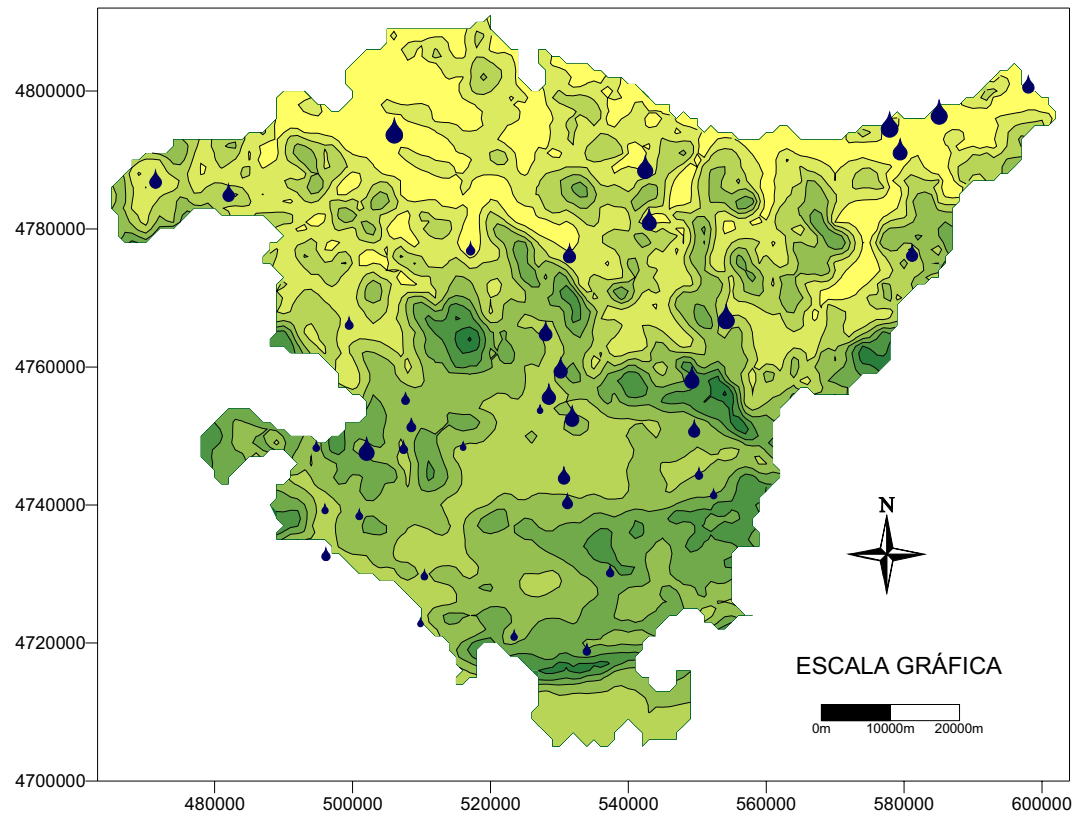
### MAPA 9



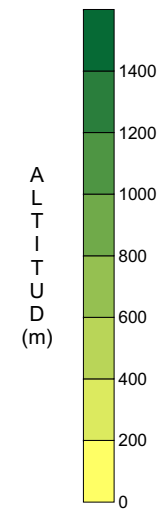
- 22,7 días
- 45,3 días

FUENTE: Elaboración propia a partir de datos del INM, AENA e Iberdrola

**DÍAS DE LLUVIA EN LA ESTACIÓN DE INVIERNO EN LA CAPV (PERÍODO 1965-1994)**

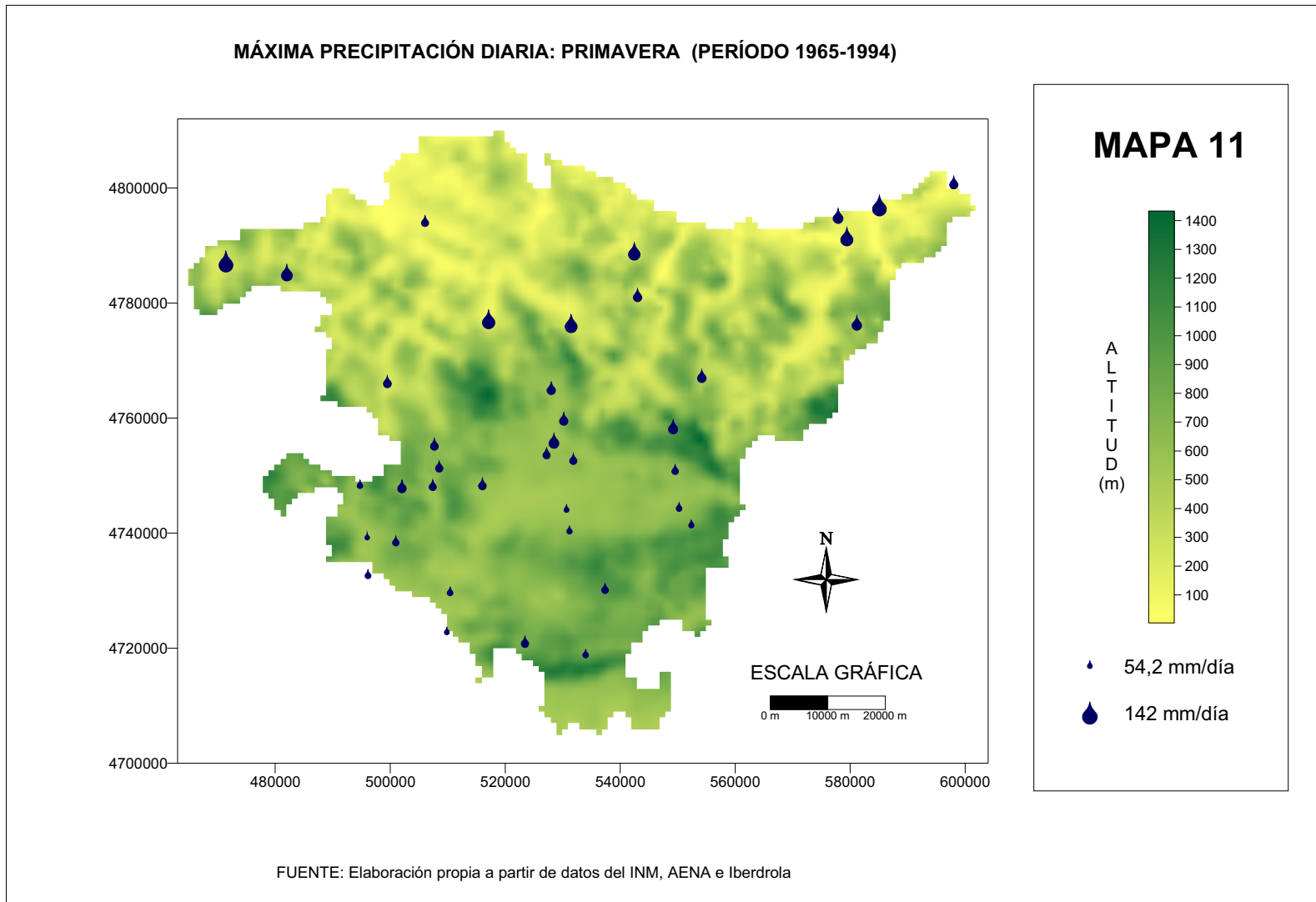


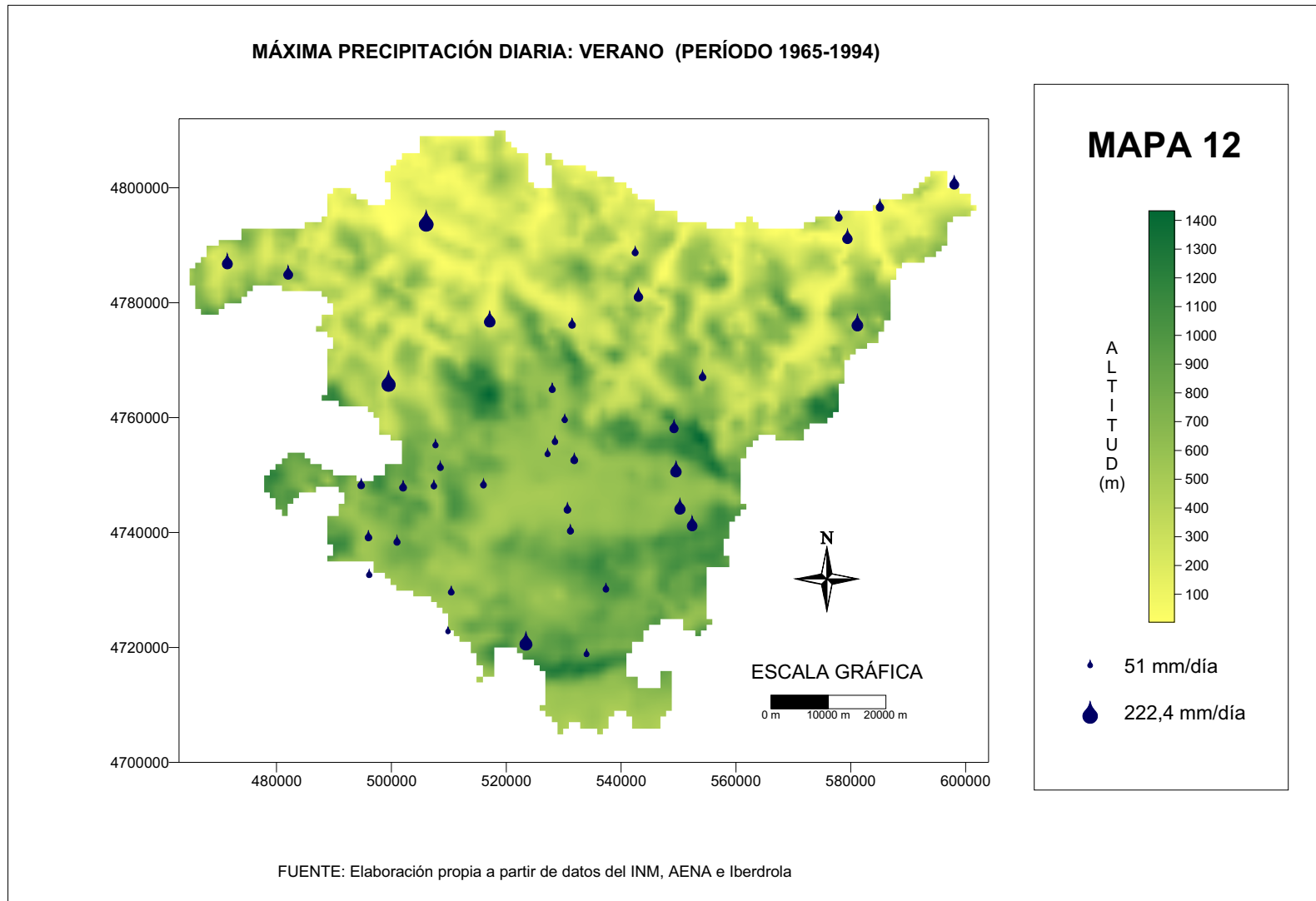
**MAPA 10**

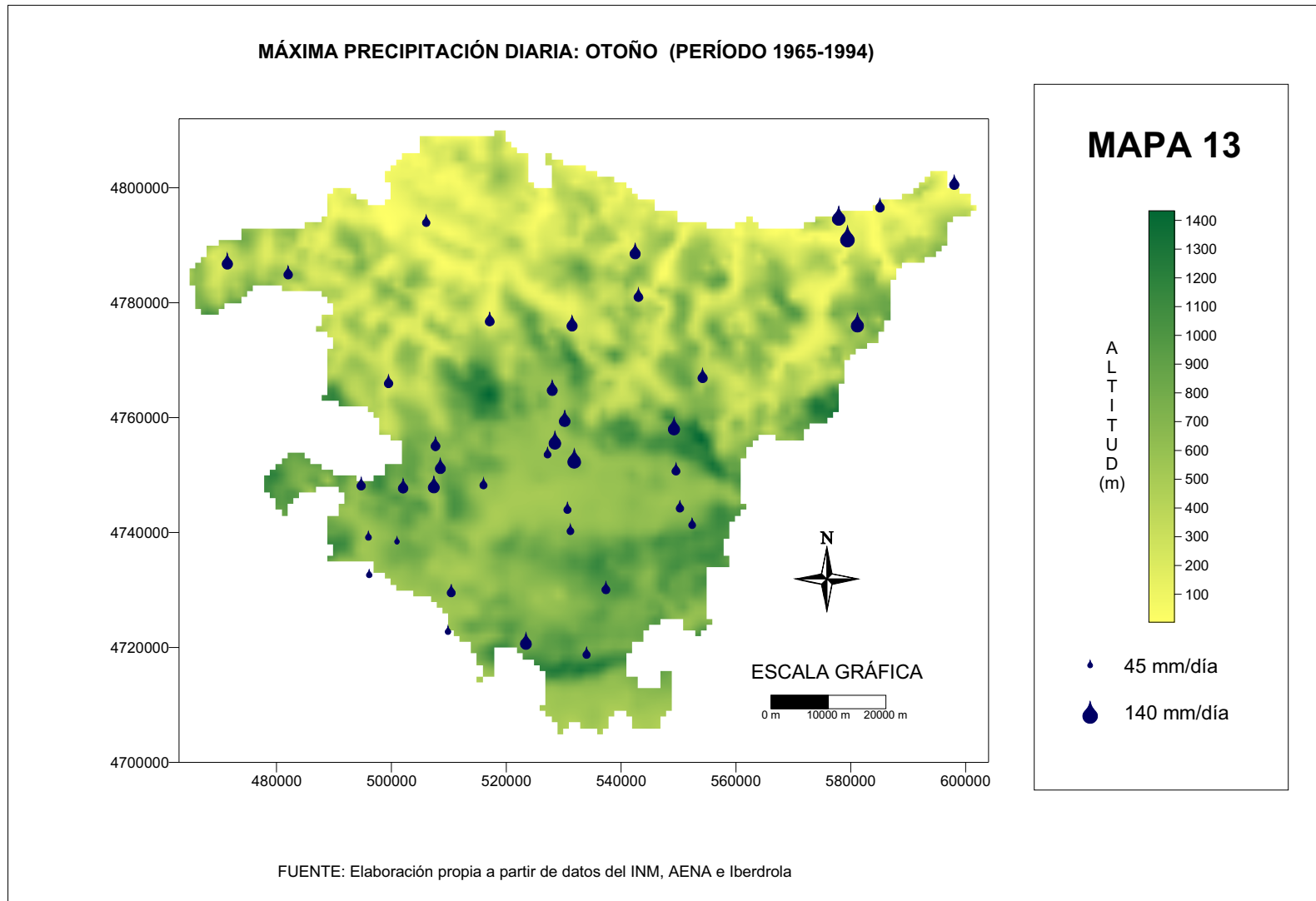


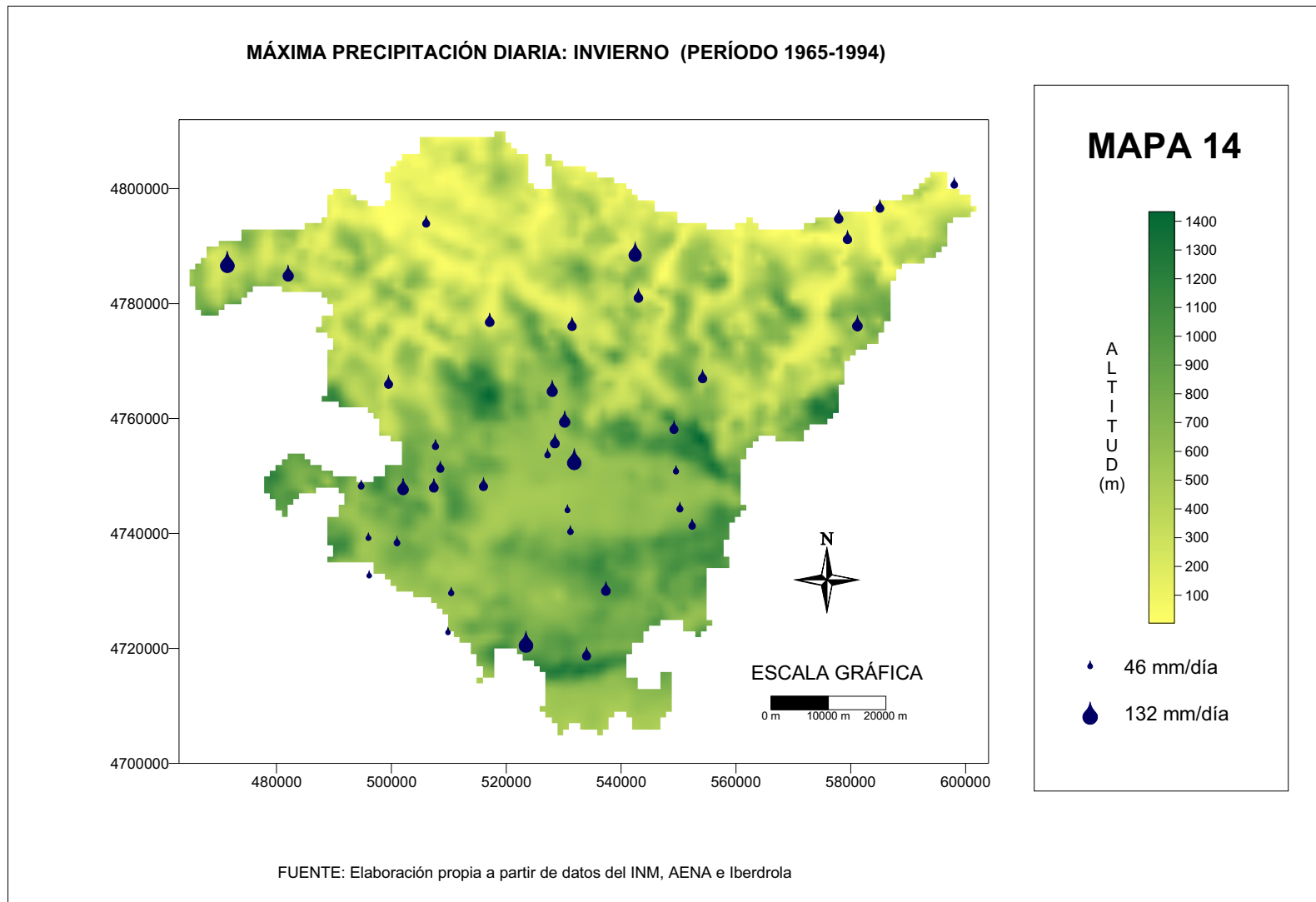
- 24,2 días
- 48,2 días

FUENTE: Elaboración propia a partir de datos del INM, AENA e Iberdrola

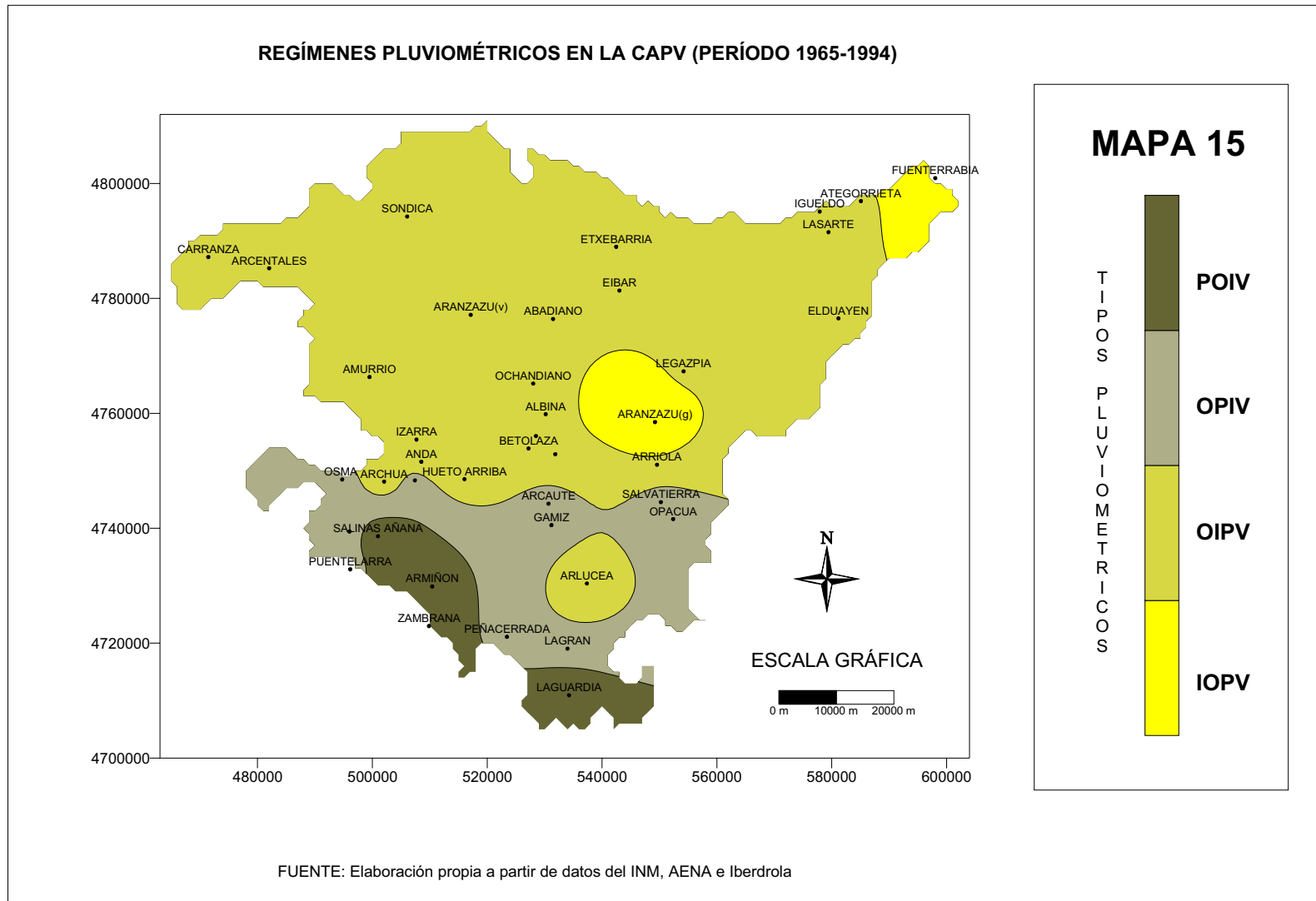




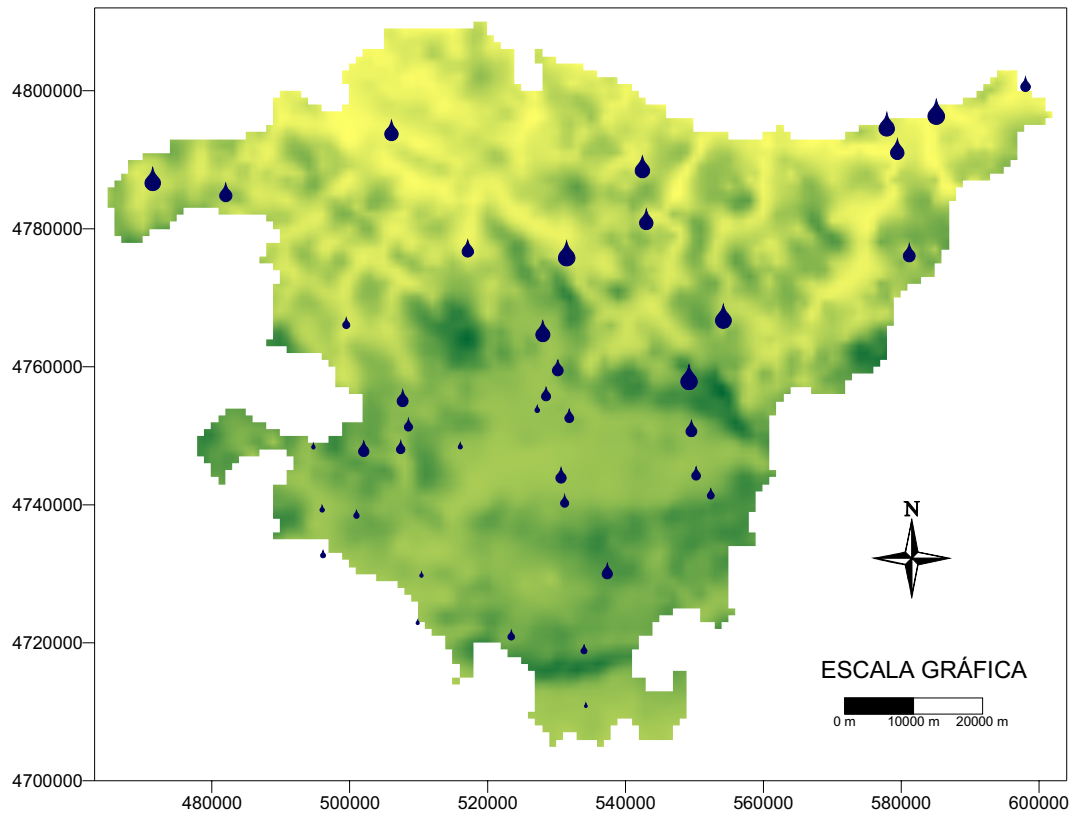




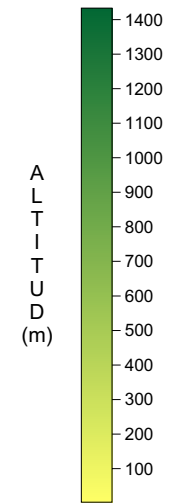




LONGITUD DE LA "RACHA MEDIA" BAJO EL UMBRAL DE 1 mm/día (PERÍODO 1965-1994)

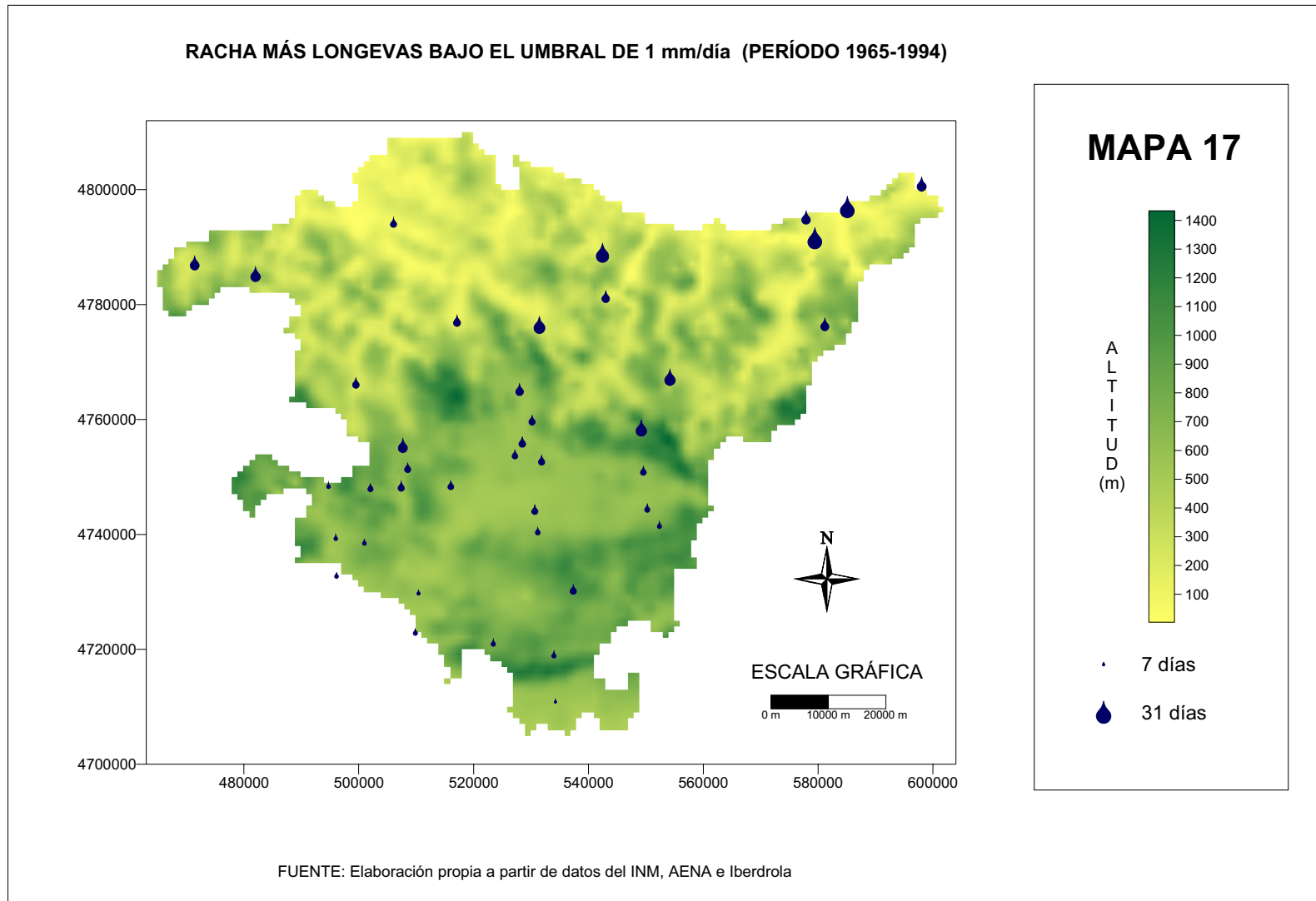


MAPA 16

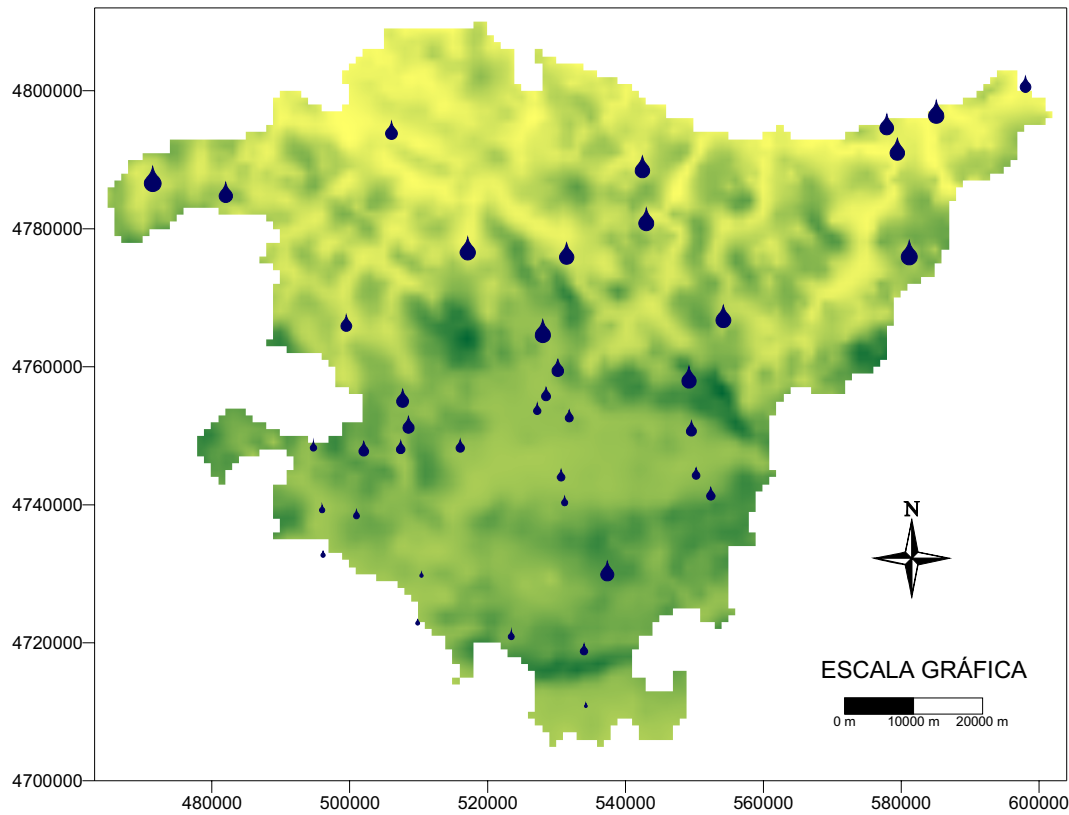


- 1,74 mm.
- 2,59 mm.

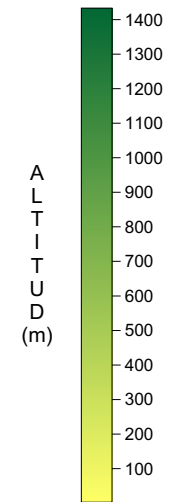
FUENTE: Elaboración propia a partir de datos del INM, AENA e Iberdrola



**LONGITUD DE LA "RACHA MEDIA" BAJO EL UMBRAL DE 5 mm/día (PERÍODO 1965-1994)**

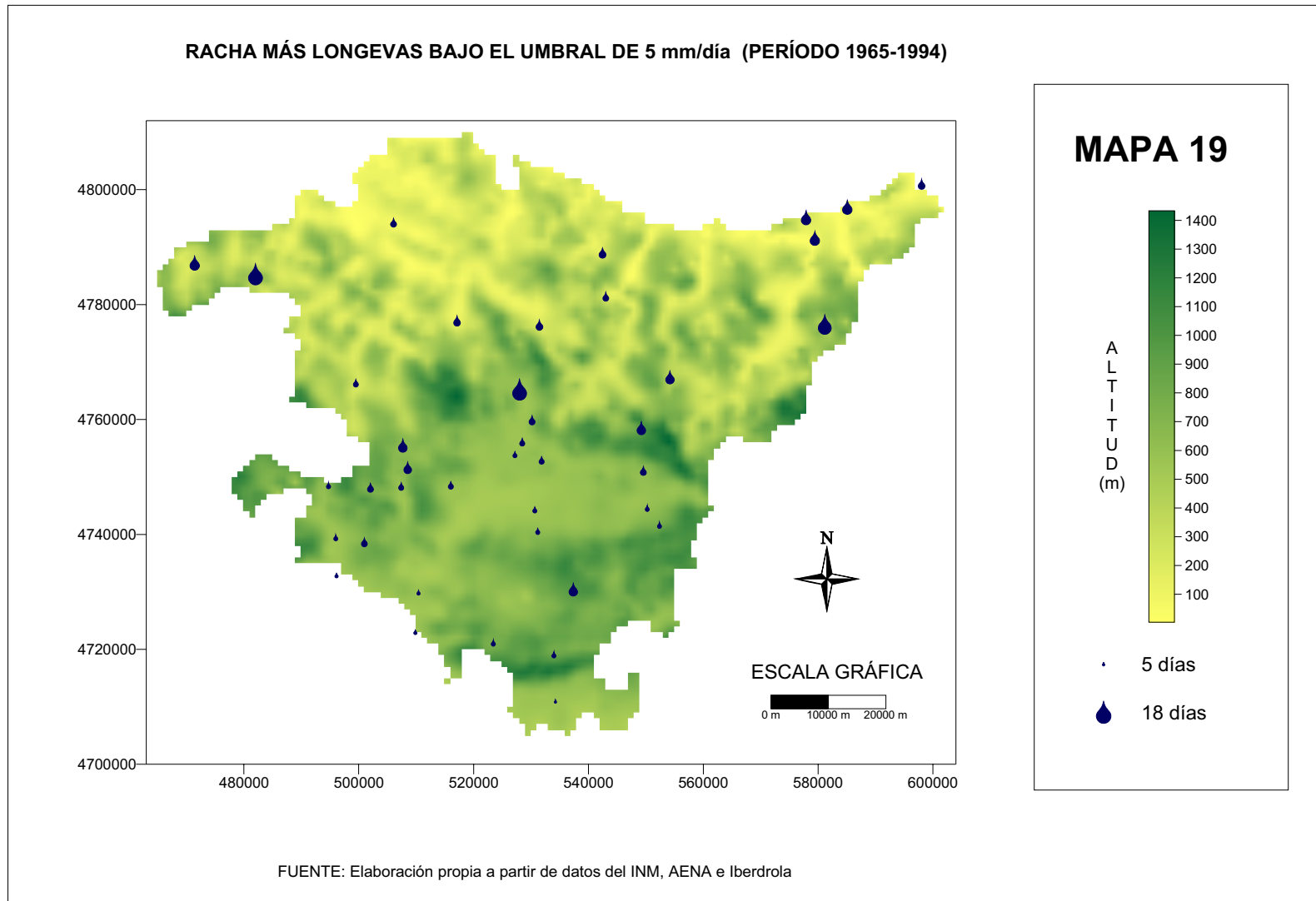


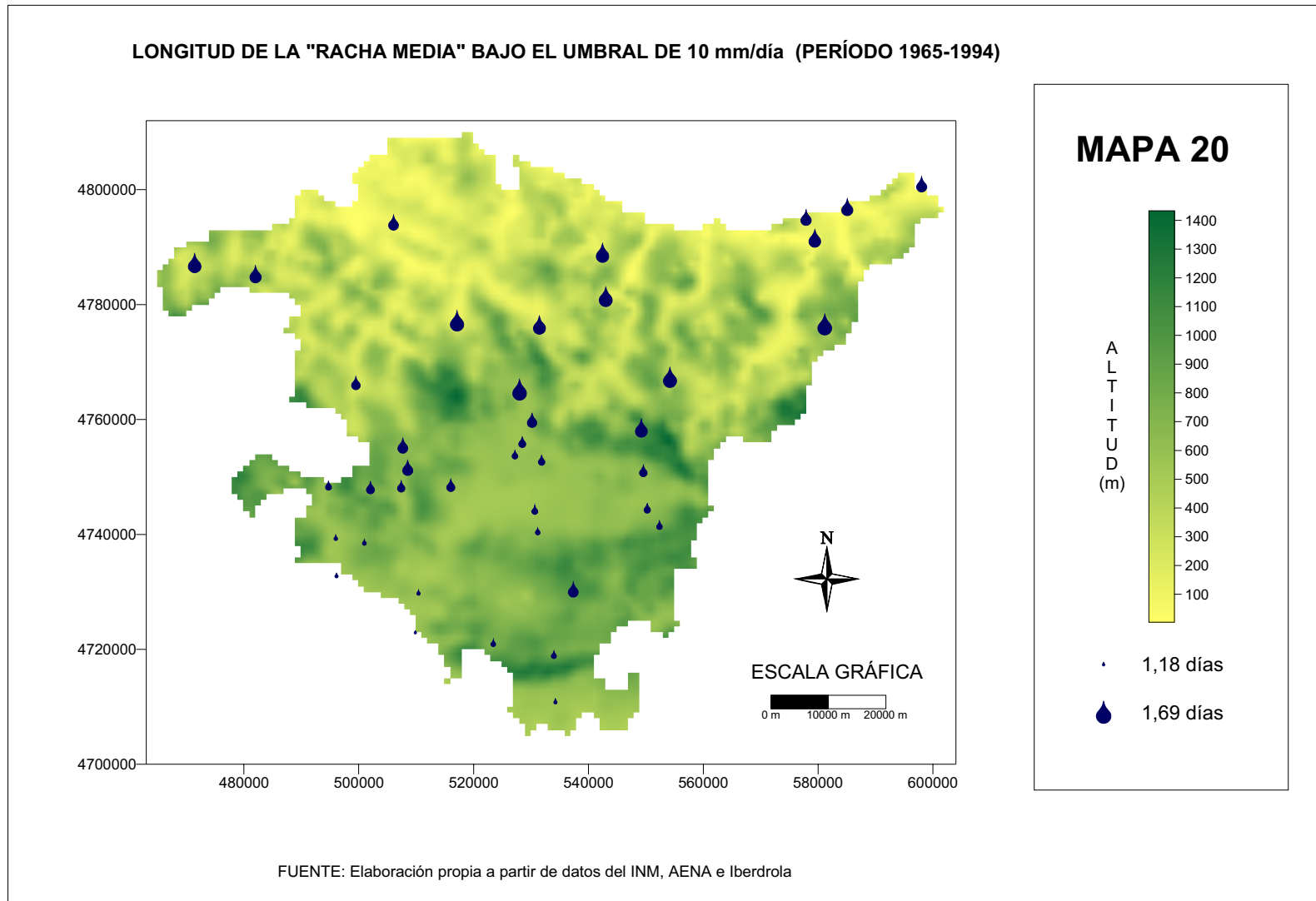
**MAPA 18**

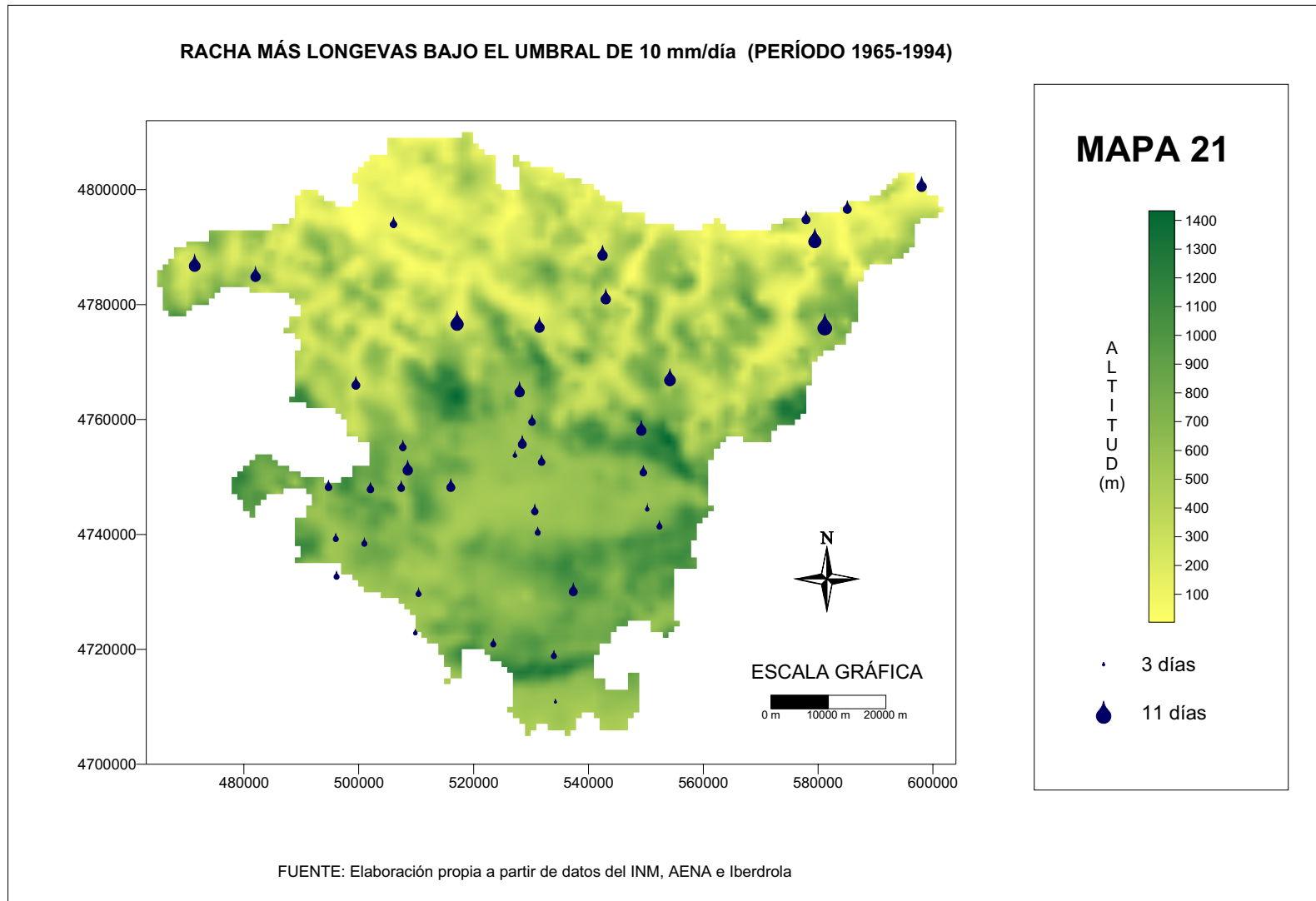


- 1,33 días
- 1,98 días

FUENTE: Elaboración propia a partir de datos del INM, AENA e Iberdrola

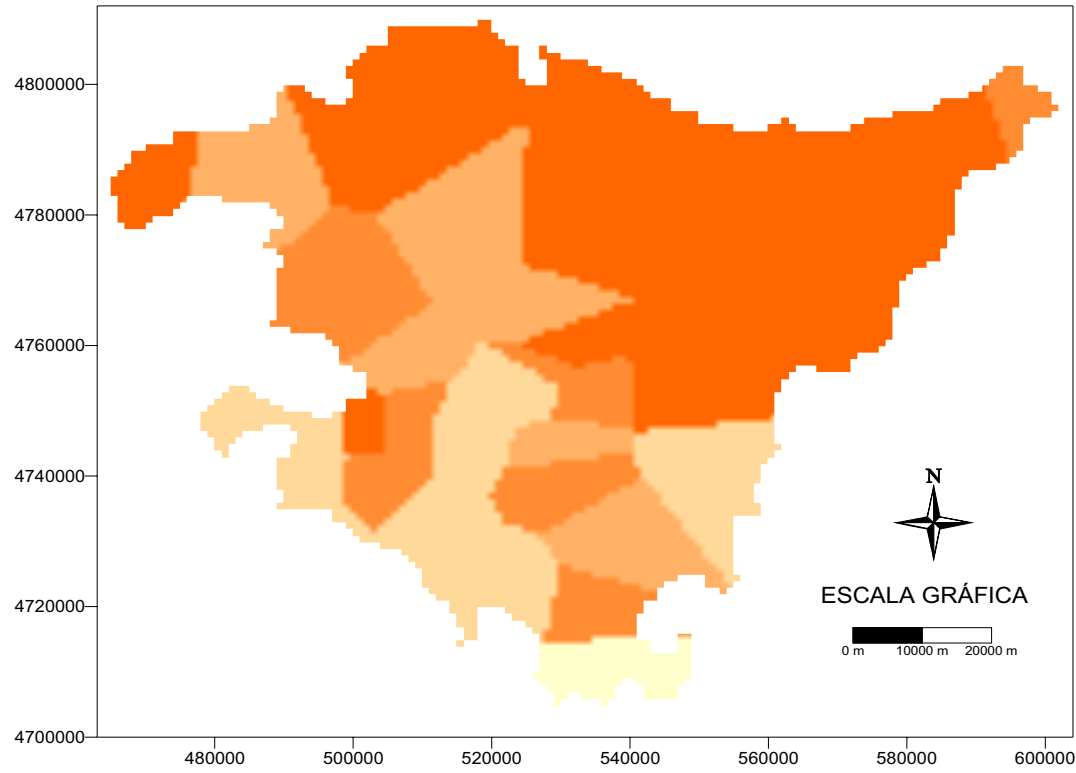






**LAS ESTRUCTURA PLUVIOMÉTRICAS - Umbral de 1 mm/día (PERÍODO 1965-1994)**

Técnica de interpolación del vecino más próximo "Nearest Neighbourh"



**MAPA 22**

**TIPO A**



**TIPO B**



**TIPO C**



**TIPO D**

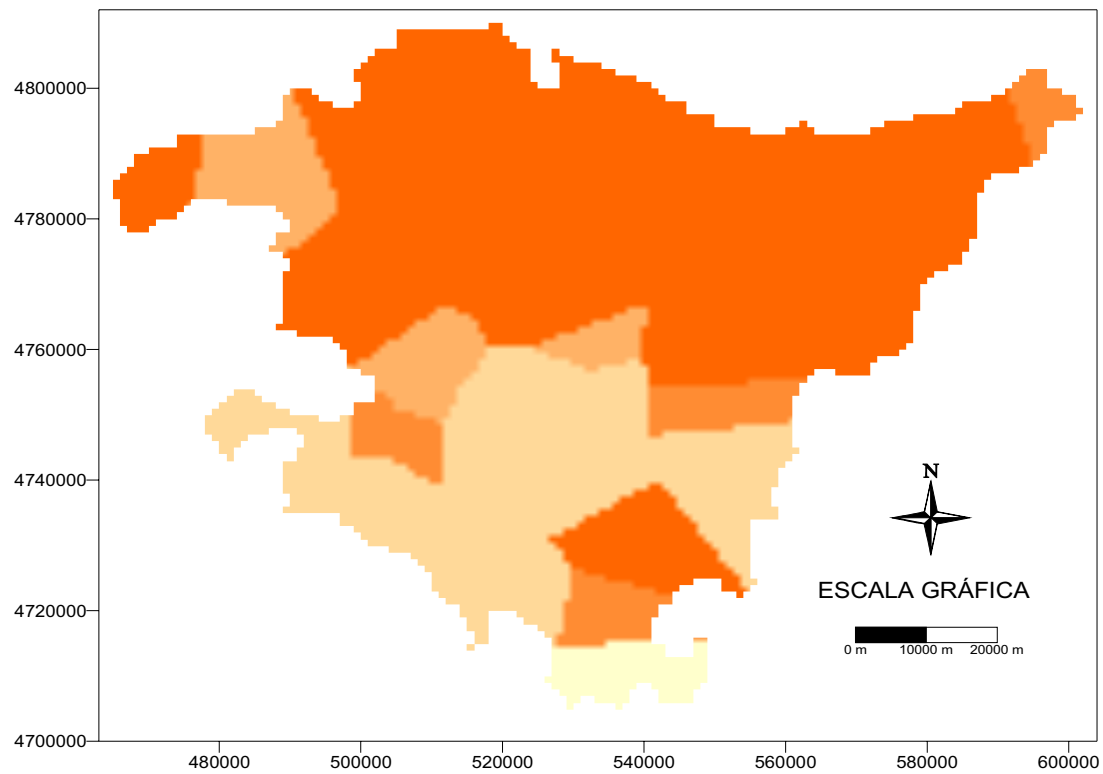


FUENTE: Elaboración propia a partir de datos del INM, AENA e Iberdruero



**LAS ESTRUCTURAS PLUVIOMÉTRICAS - Umbral de 5 mm/día (PERÍODO 1965-1994)**

Técnica de interpolación del vecino más próximo "Nearest Neighbourh"



**MAPA 23**

**TIPO A**



**TIPO B**



**TIPO C**



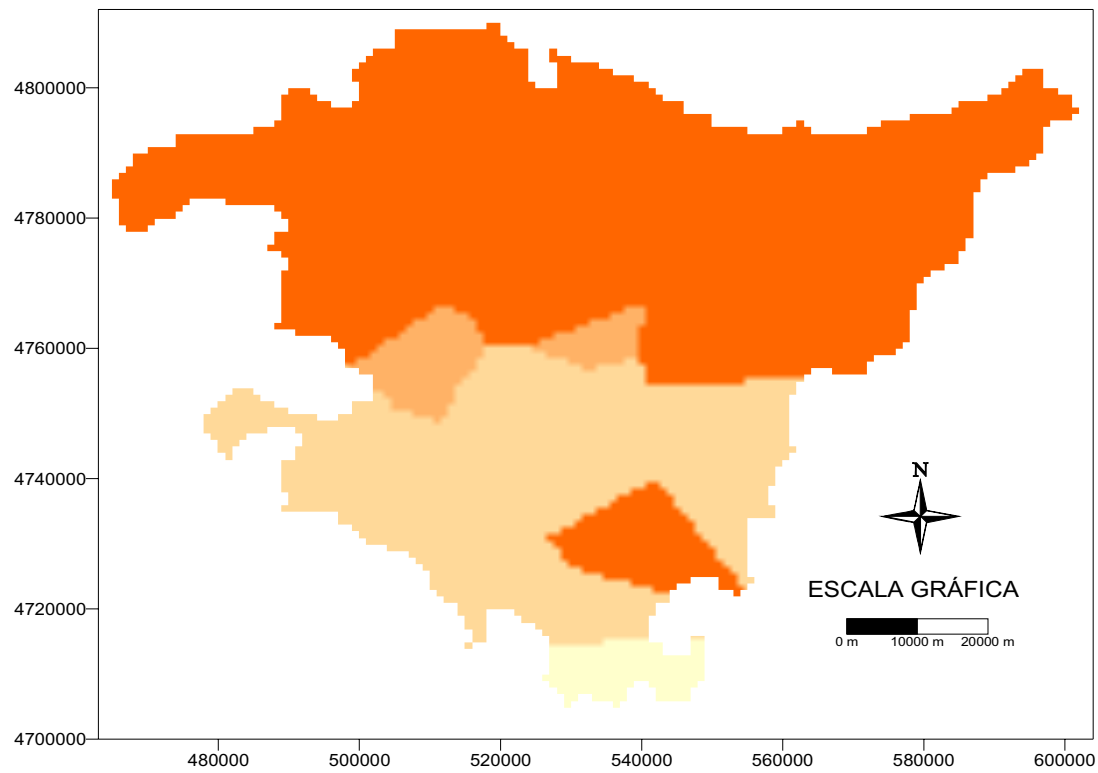
**TIPO D**



FUENTE: Elaboración propia a partir de datos del INM, AENA e Iberdruero

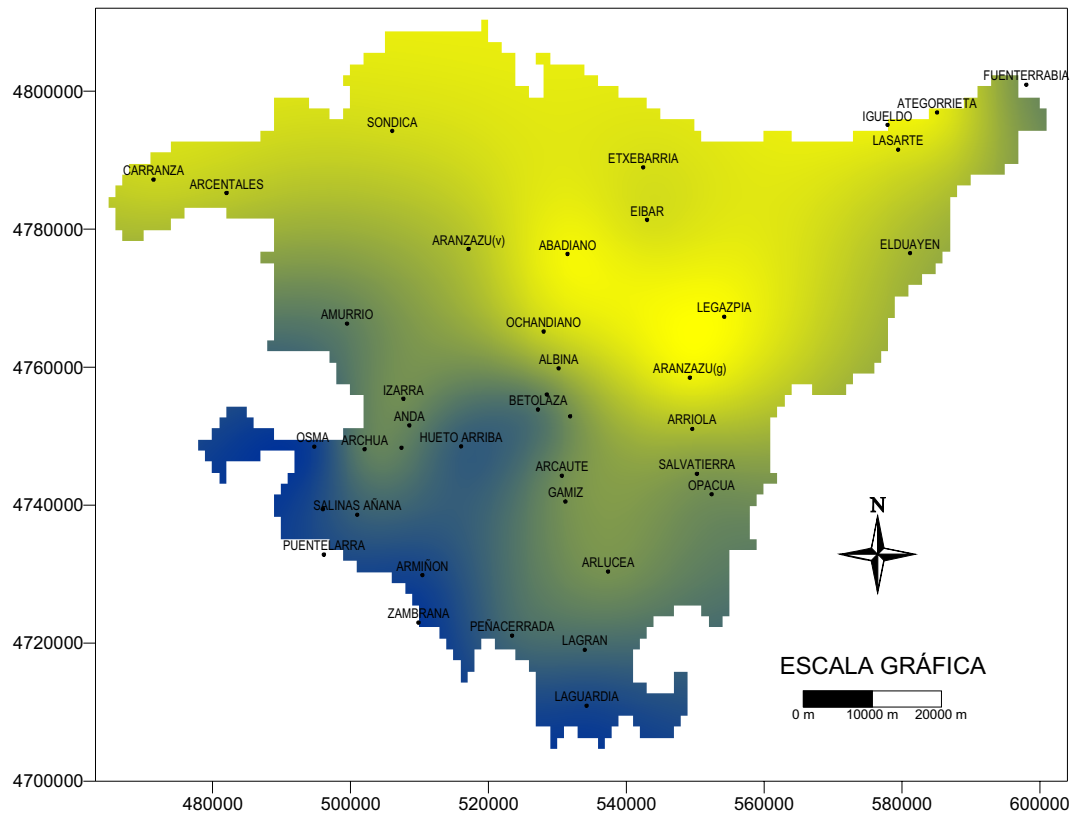
**LAS ESTRUCTURAS PLUVIOMÉTRICAS - Umbral de 10 mm/día (PERÍODO 1965-1994)**

**Técnica de interpolación del vecino más próximo "Nearest Neighbourh"**

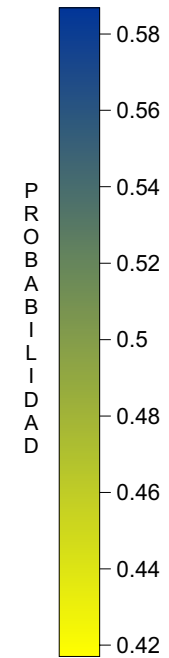


FUENTE: Elaboración propia a partir de datos del INM, AENA e Iberdruero

PROBABILIDAD DE OCURRENCIA DE RACHAS DE "UN DÍA" - UMBRAL DE 1 mm/día

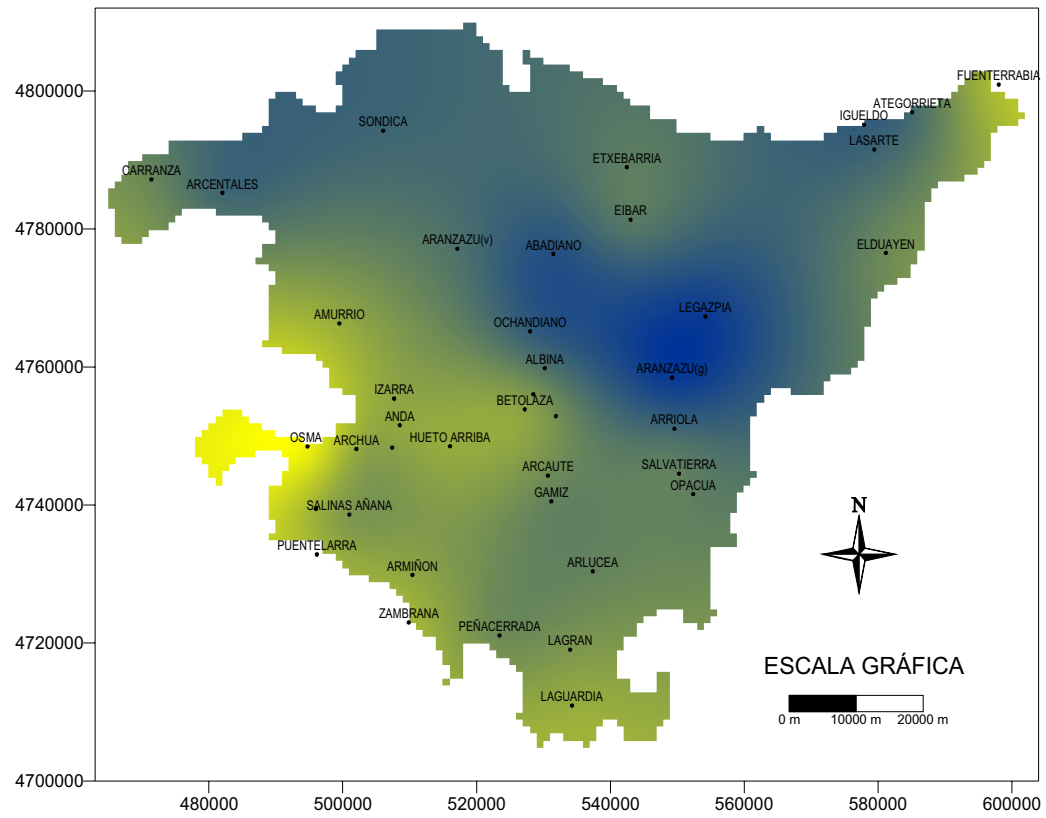


MAPA 25

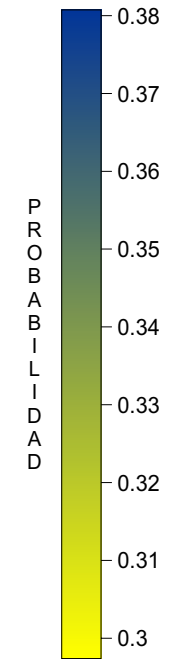


FUENTE: Elaboración propia a partir de datos del INM, AENA e Iberdrola

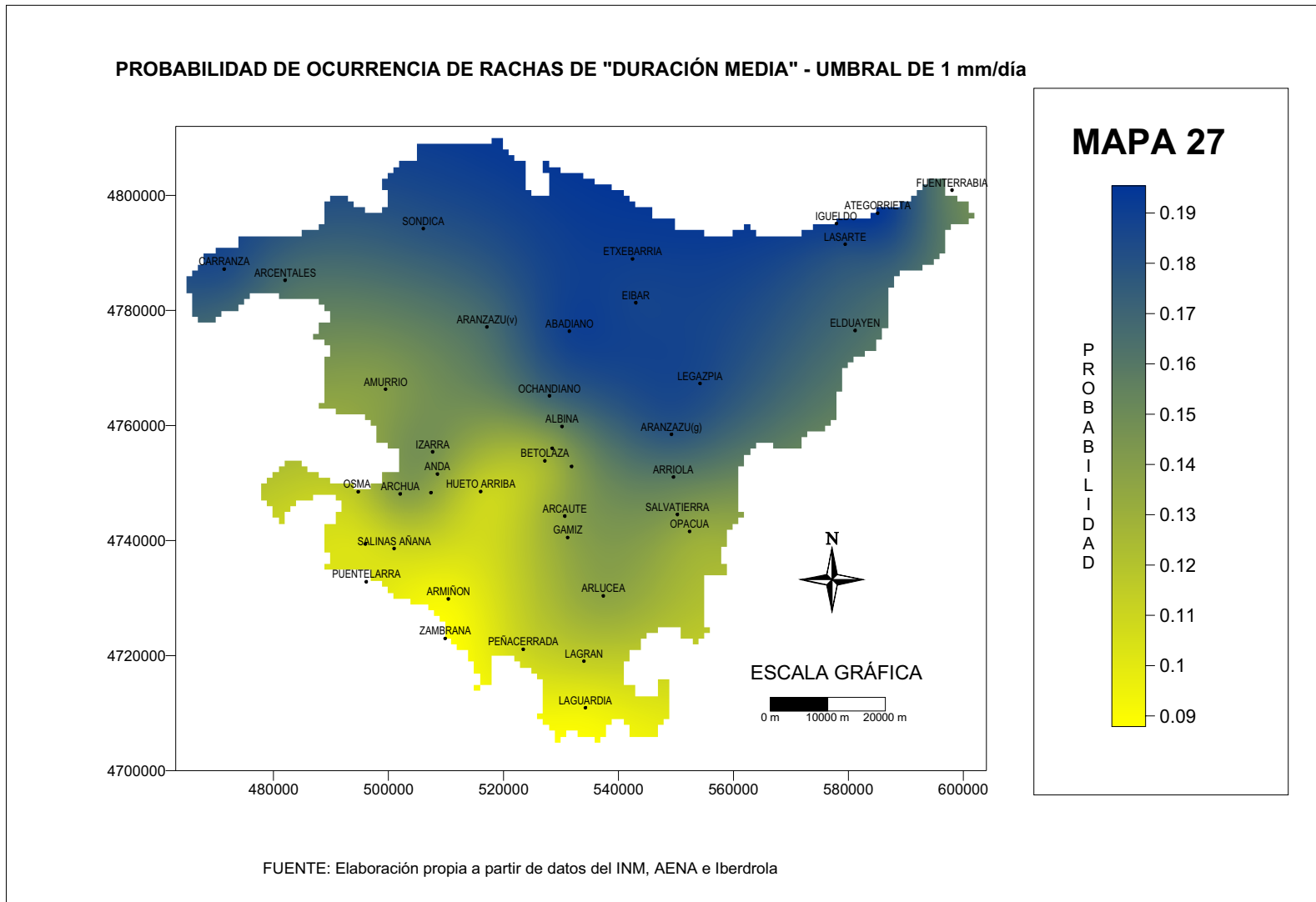
PROBABILIDAD DE OCURRENCIA DE RACHAS DE "CORTA DURACIÓN" - UMBRAL DE 1 mm/día

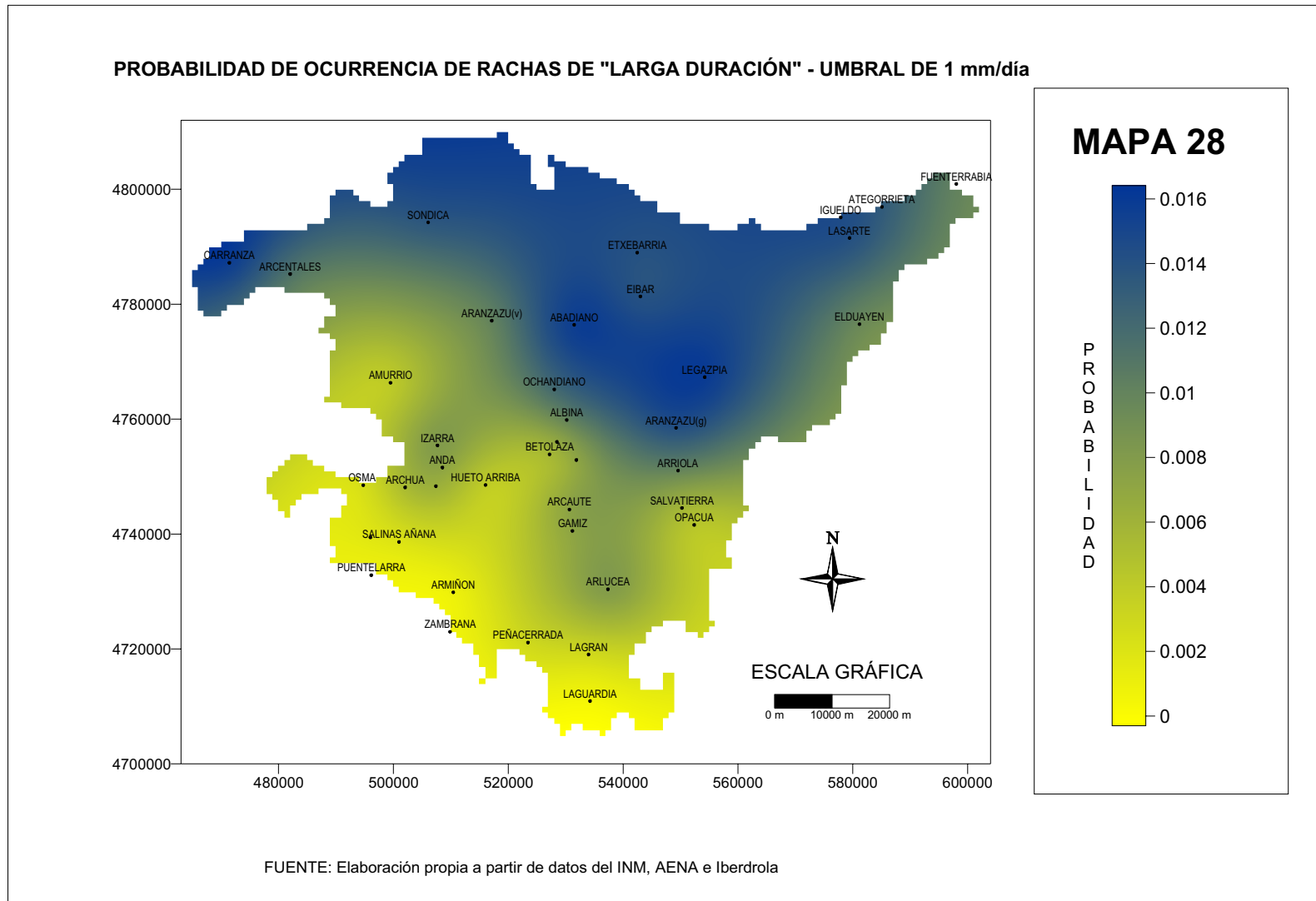


MAPA 26

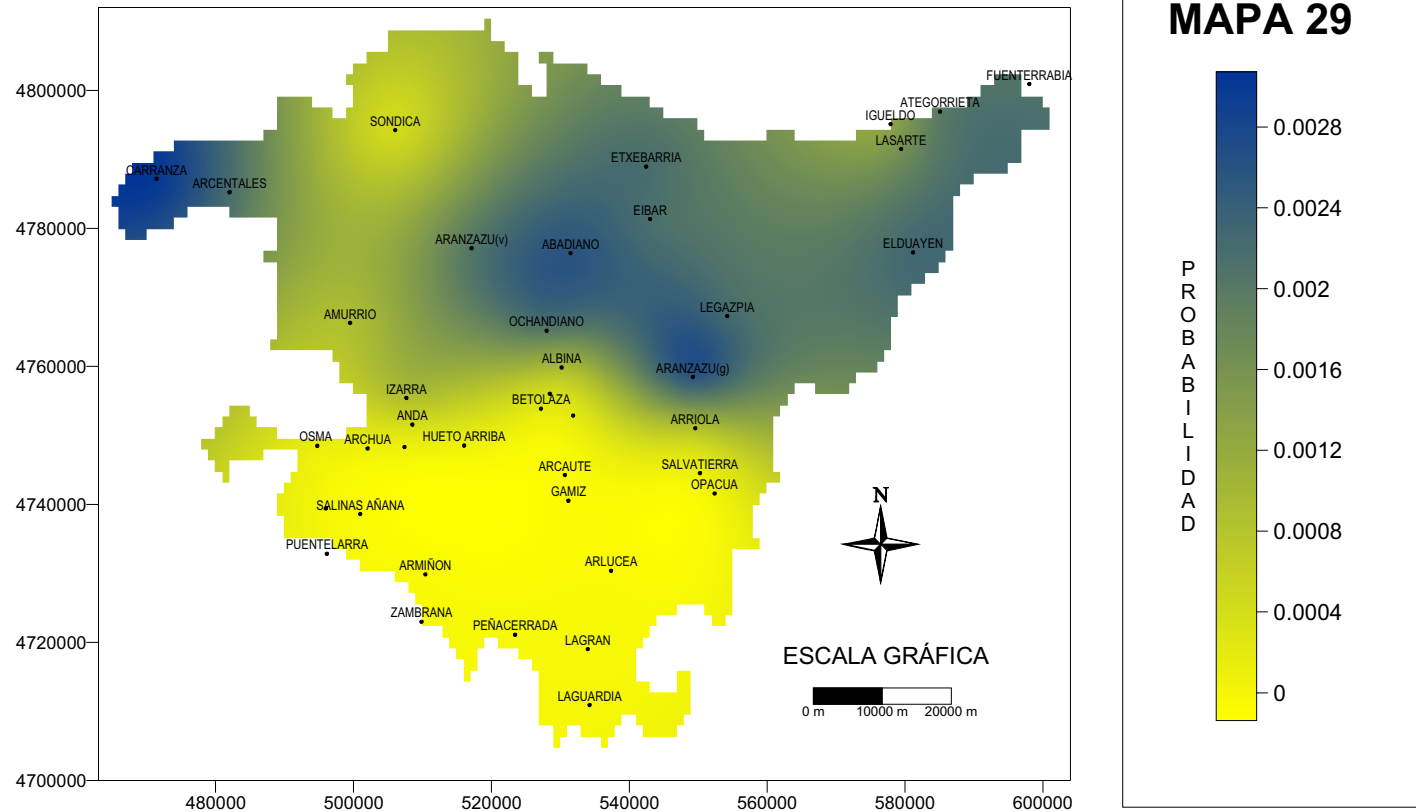


FUENTE: Elaboración propia a partir de datos del INM, AENA e Iberdrola



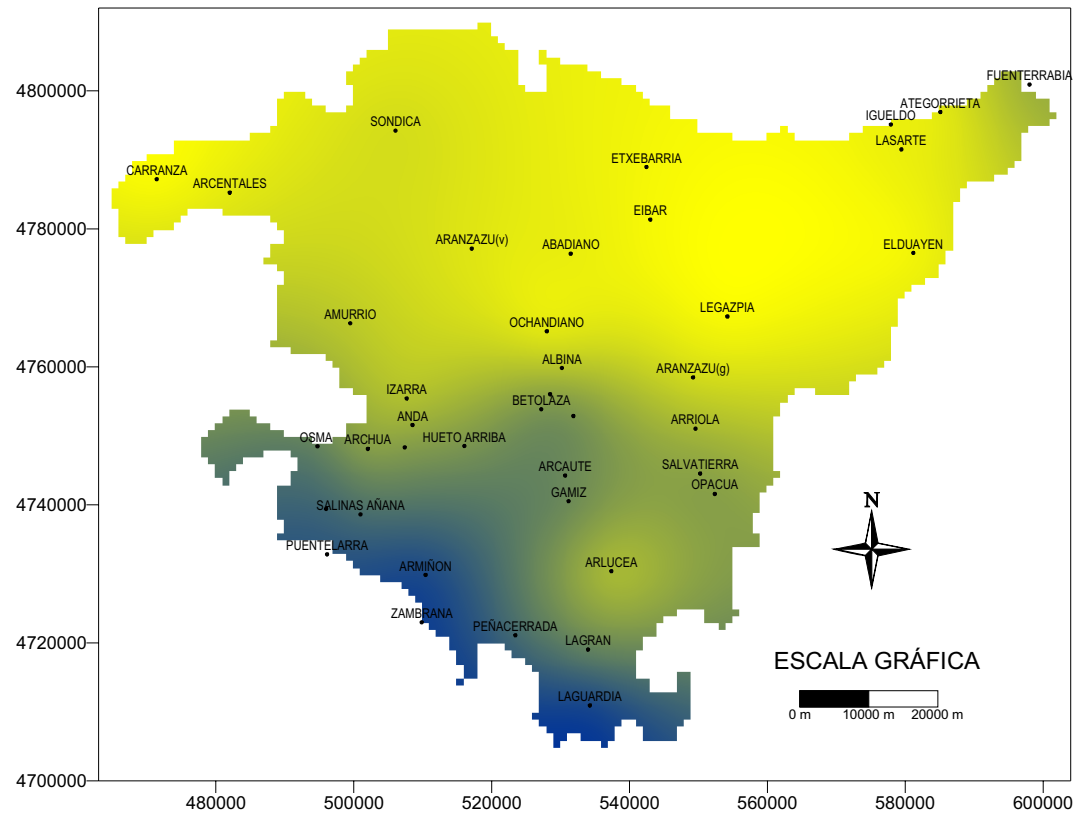


**PROBABILIDAD DE OCURRENCIA DE RACHAS DE "MUY LARGA DURACIÓN" - UMBRAL DE 1 mm/día**

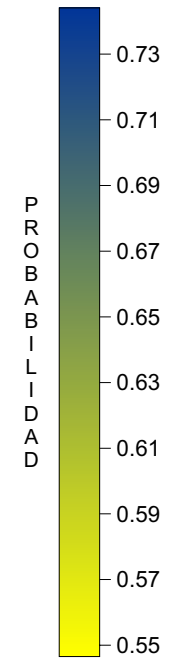


FUENTE: Elaboración propia a partir de datos del INM, AENA e Iberdrola

PROBABILIDAD DE OCURRENCIA DE RACHAS DE "UN SOLO DÍA" - UMBRAL DE 5 mm/día

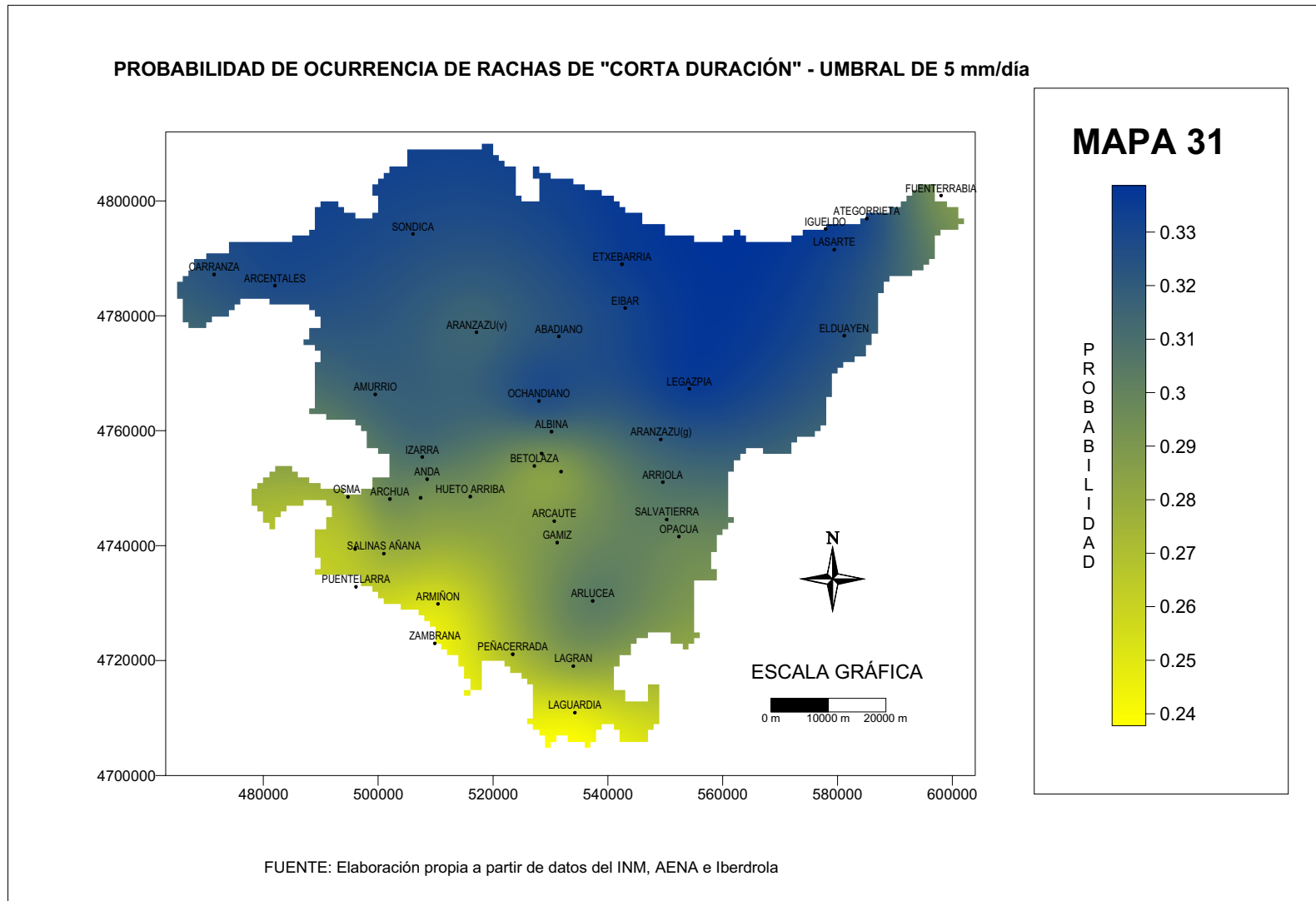


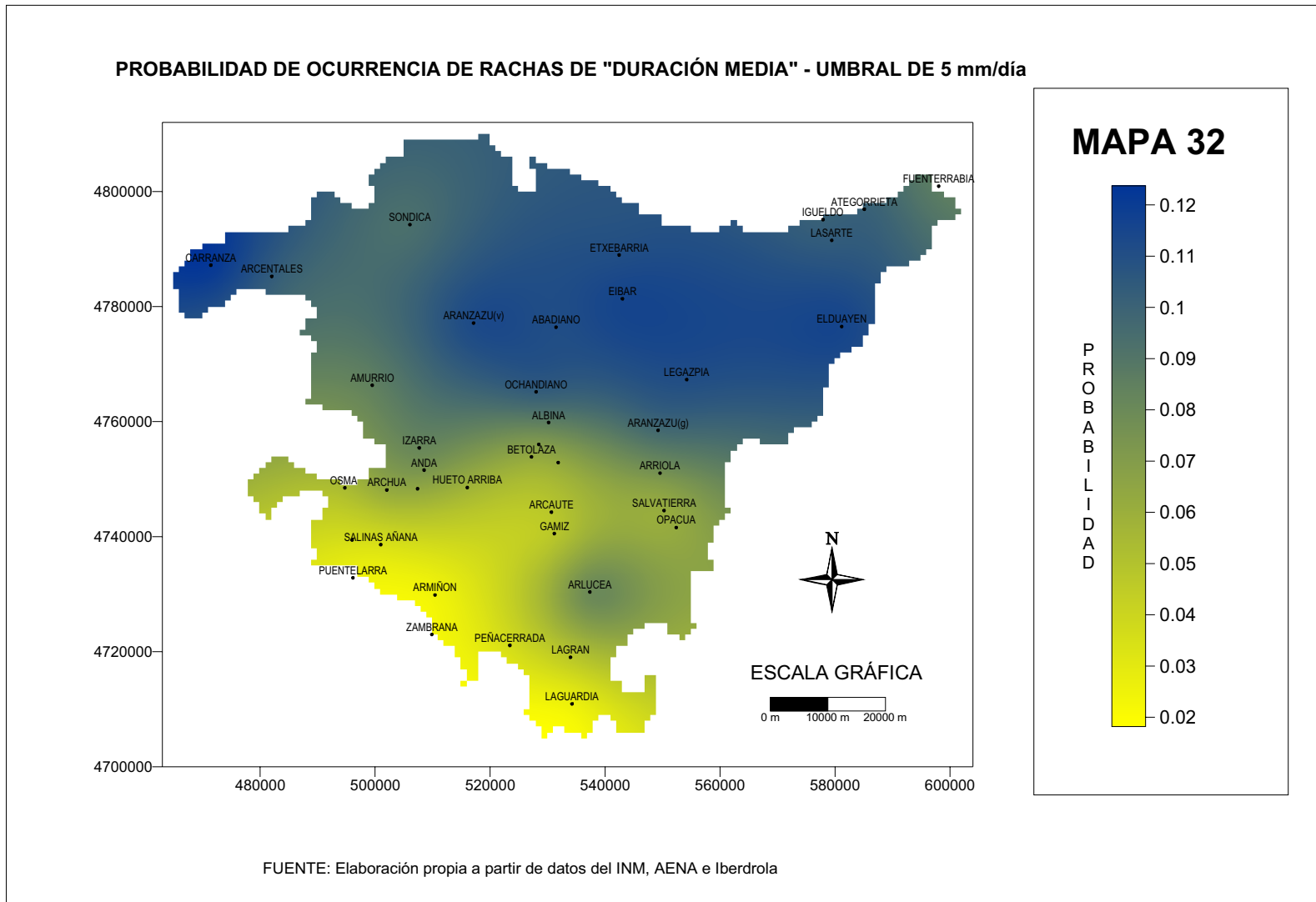
MAPA 30

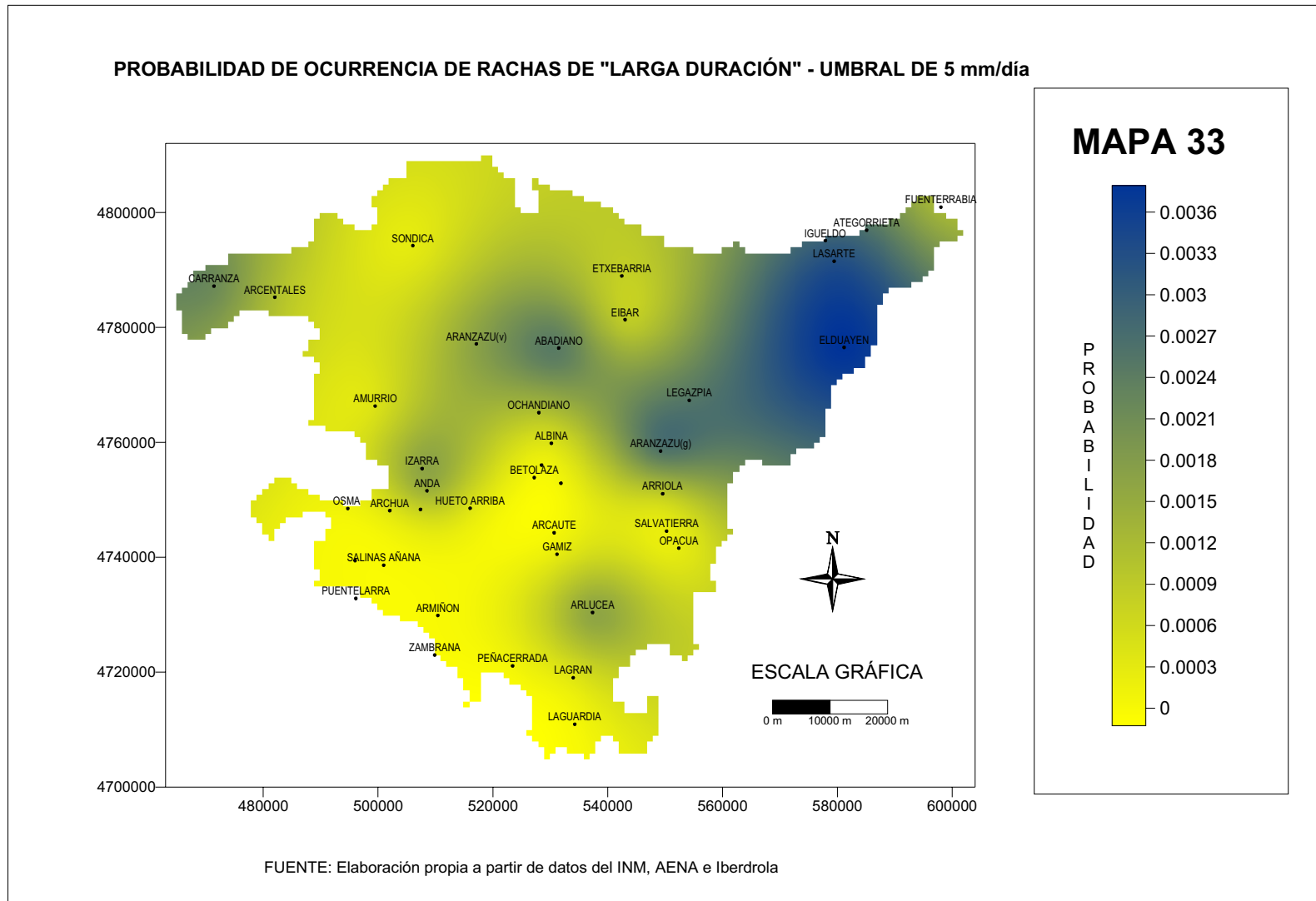


FUENTE: Elaboración propia a partir de datos del INM, AENA e Iberdrola

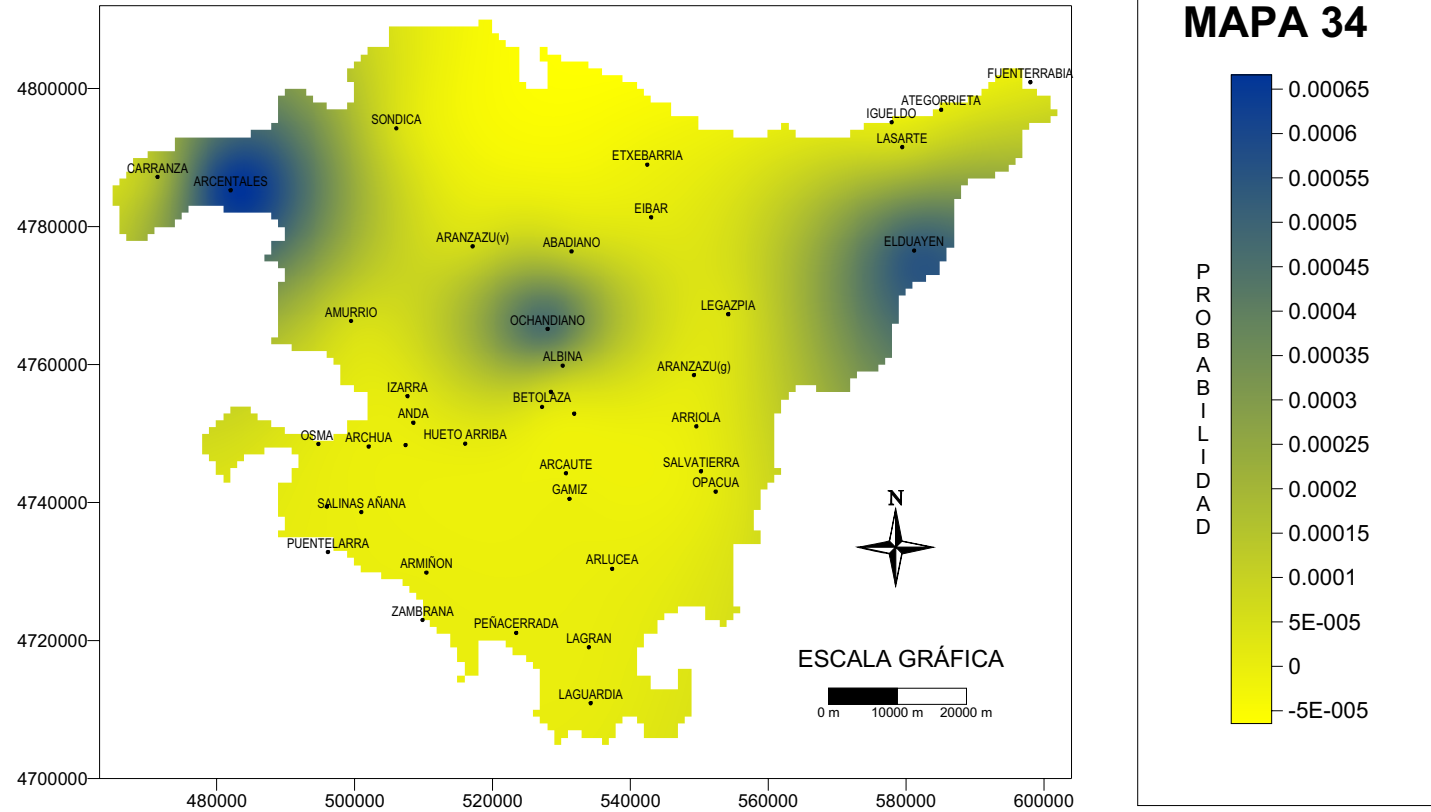






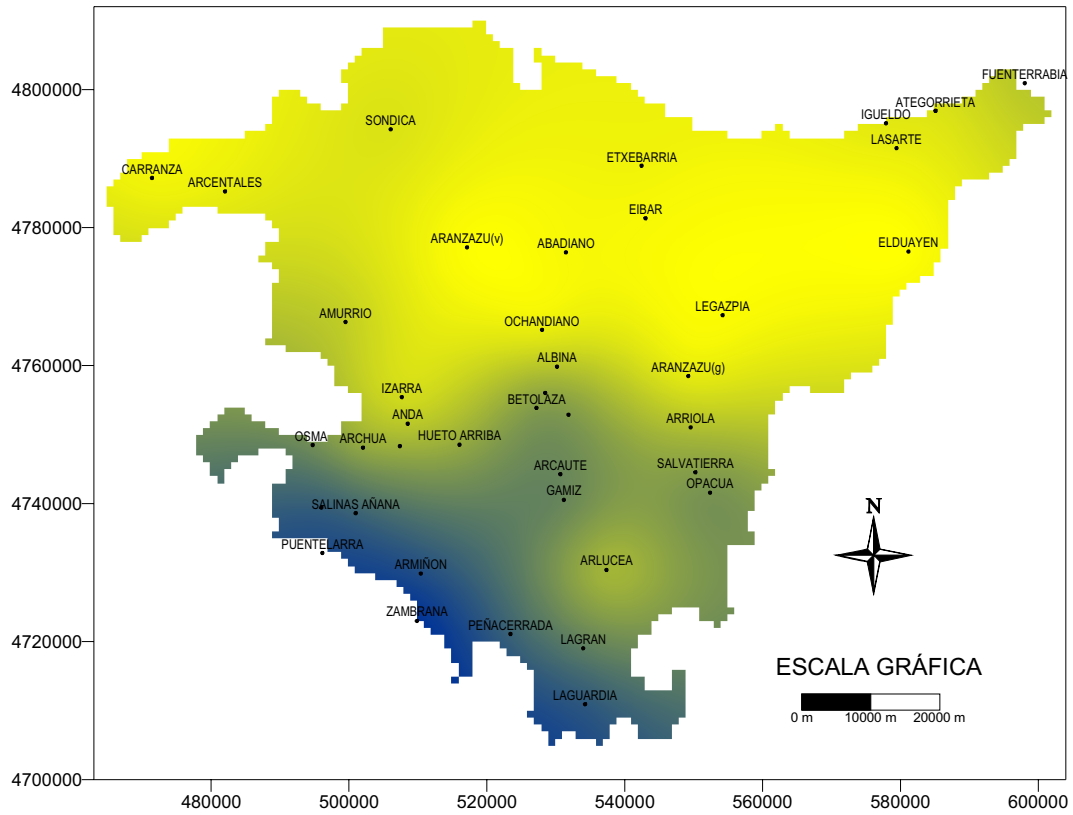


PROBABILIDAD DE OCURRENCIA DE RACHAS DE "MUY LARGA DURACIÓN" - UMBRAL DE 5 mm/día

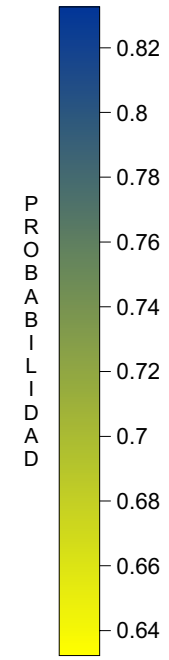


FUENTE: Elaboración propia a partir de datos del INM, AENA e Iberdrola

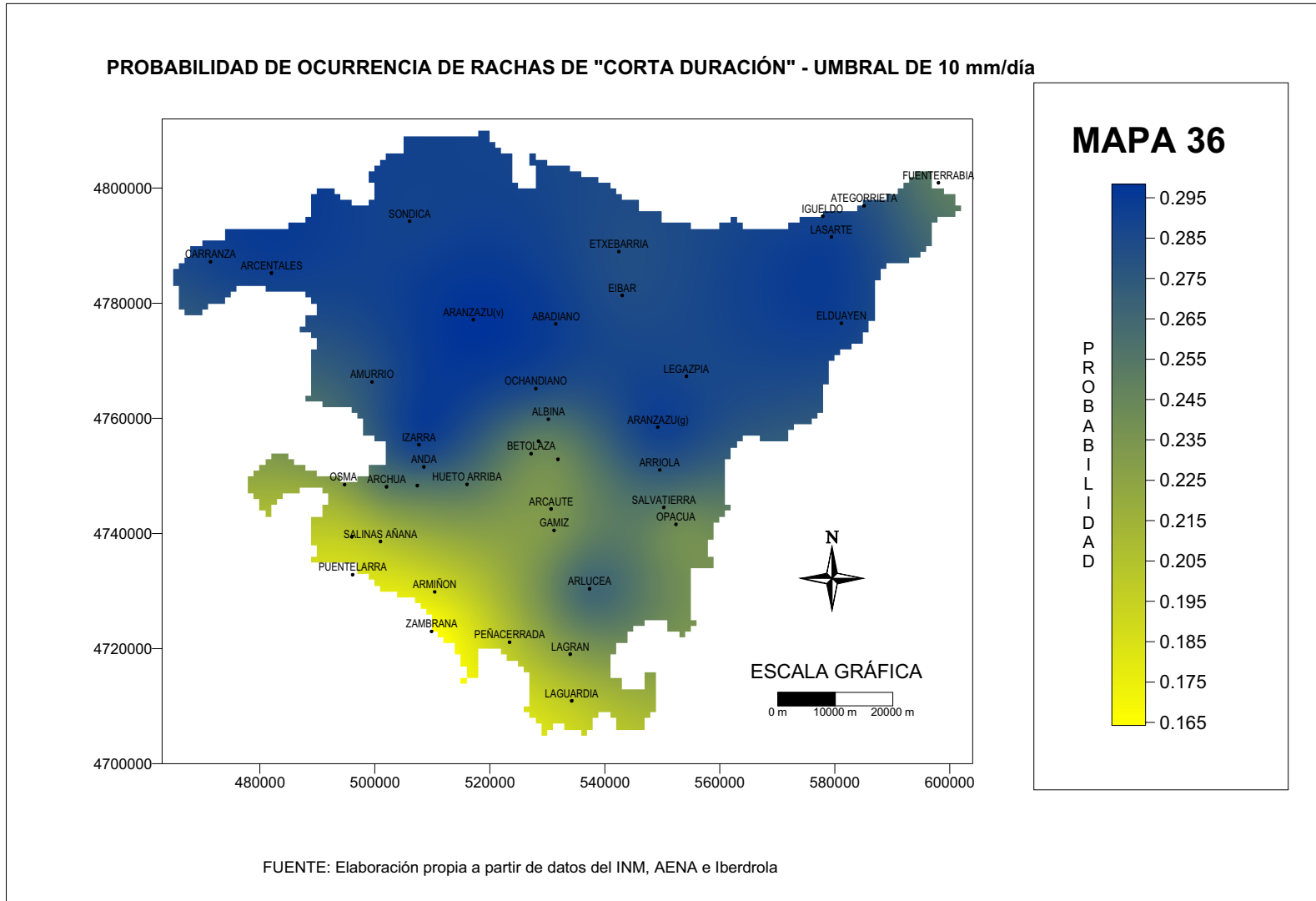
PROBABILIDAD DE OCURENCIA DE RACHAS DE "UN SOLO DÍA" - UMBRAL DE 10 mm/día

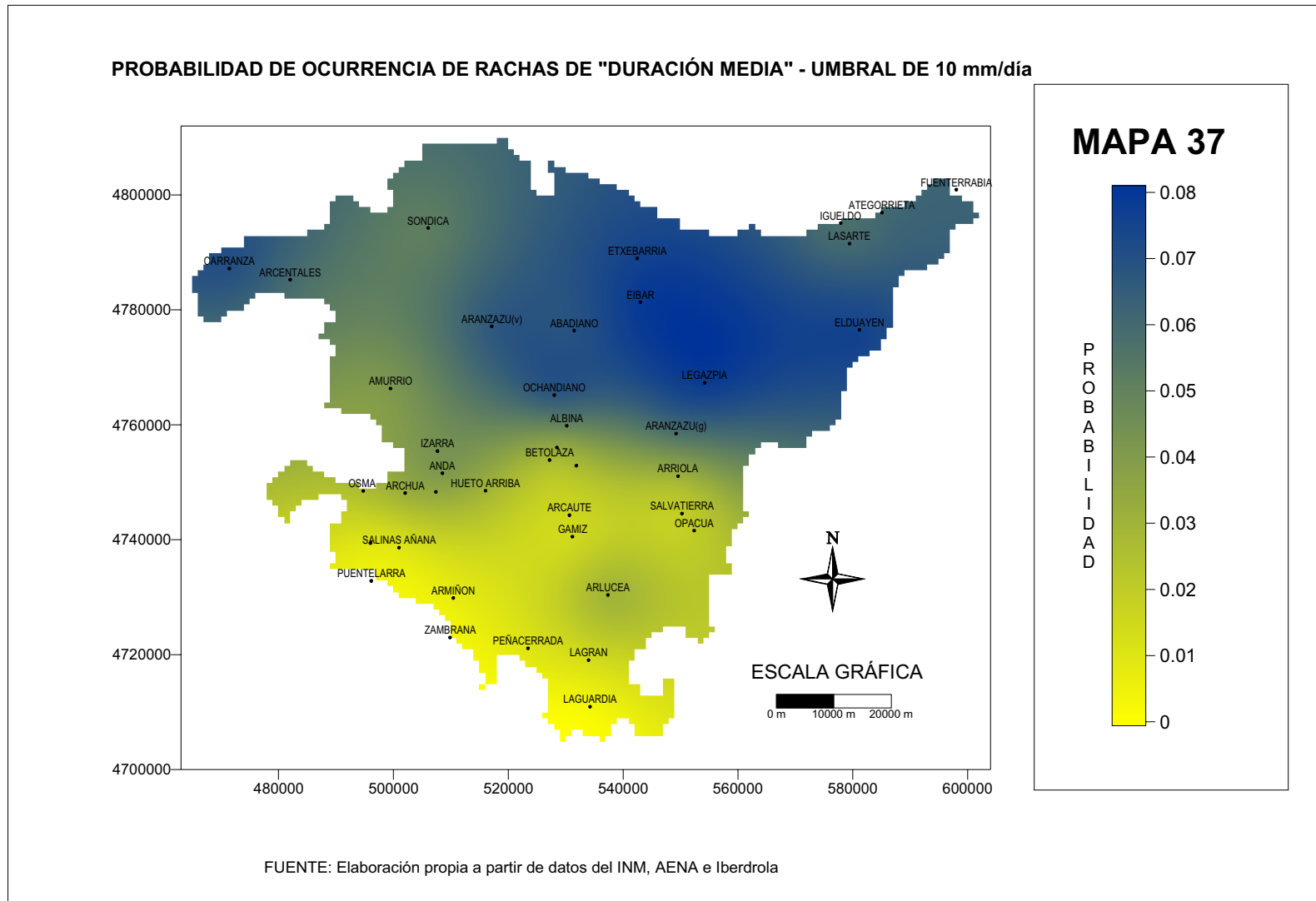


MAPA 35

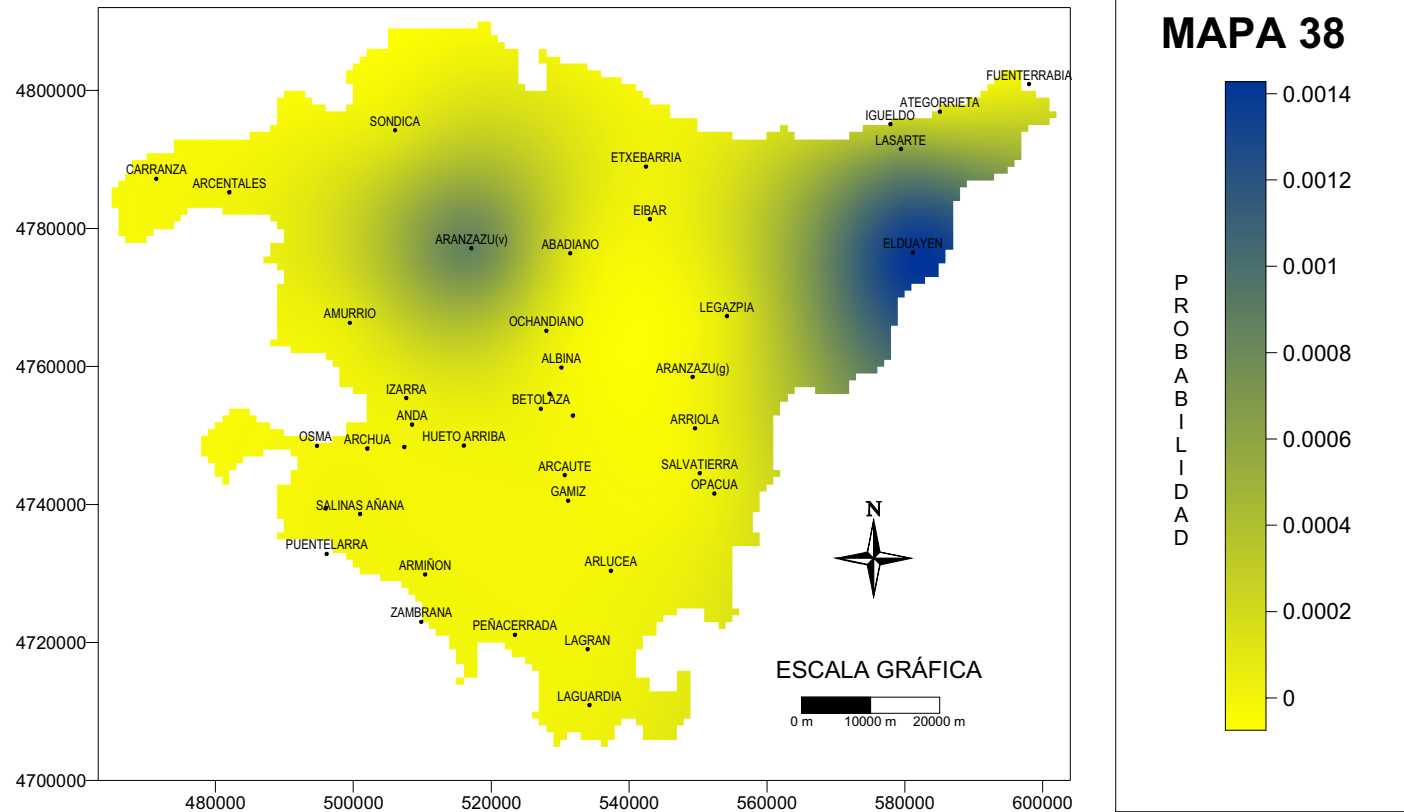


FUENTE: Elaboración propia a partir de datos del INM, AENA e Iberdrola





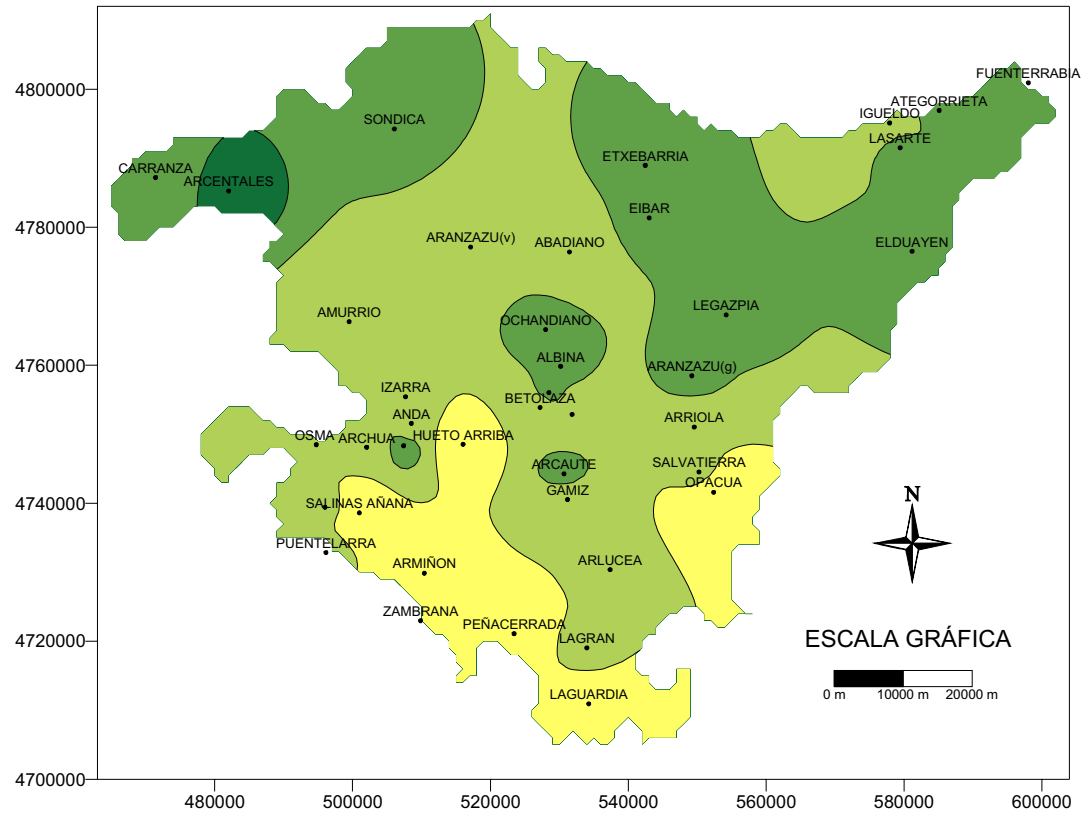
PROBABILIDAD DE OCURRENCIA DE RACHAS DE "LARGA DURACIÓN" - UMBRAL DE 10 mm/día



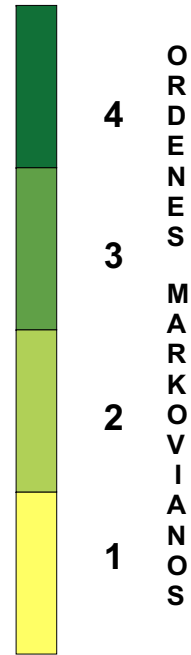
FUENTE: Elaboración propia a partir de datos del INM, AENA e Iberdrola



**ÓRDENES MARKOVIANOS QUE LOGRAN LOS PRIMEROS AJUSTES (UMBRAL DE 1 mm/día)**

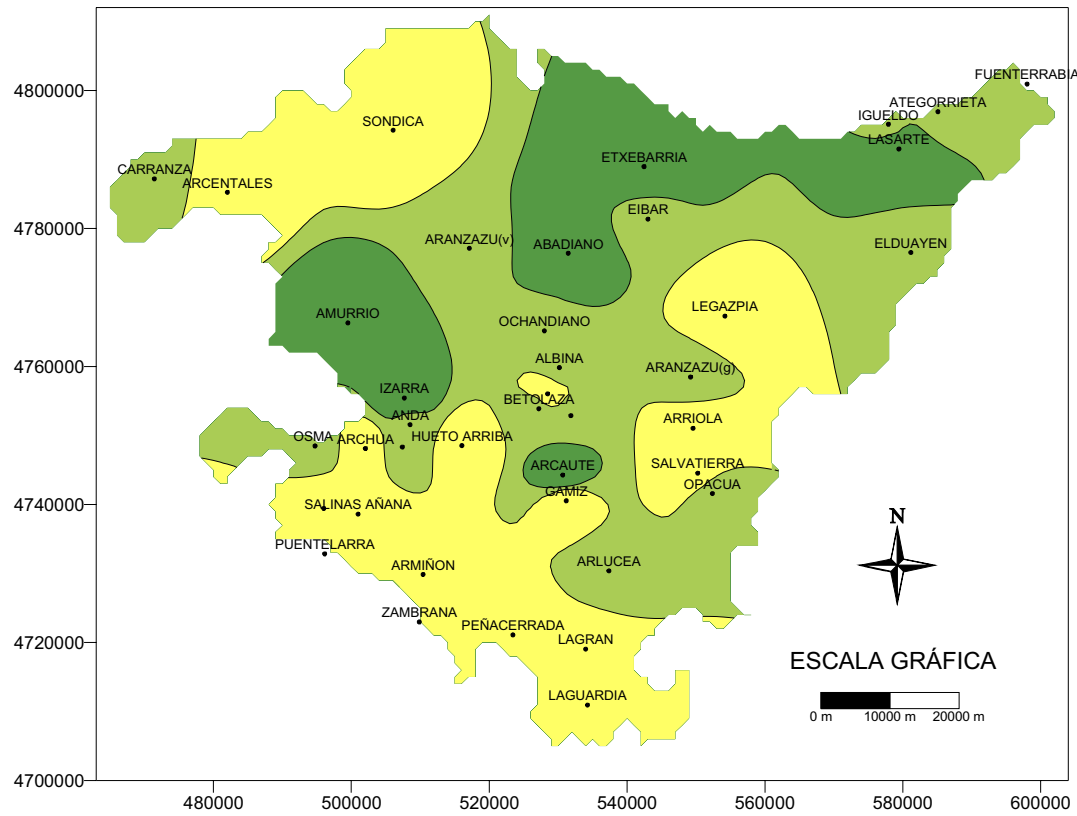


**MAPA 39**



FUENTE: Elaboración propia a partir de datos del INM, AENA e Iberdrola

**ÓRDENES MARKOVIANOS QUE LOGRAN LOS PRIMEROS AJUSTES (UMBRAL DE 5 mm/día)**

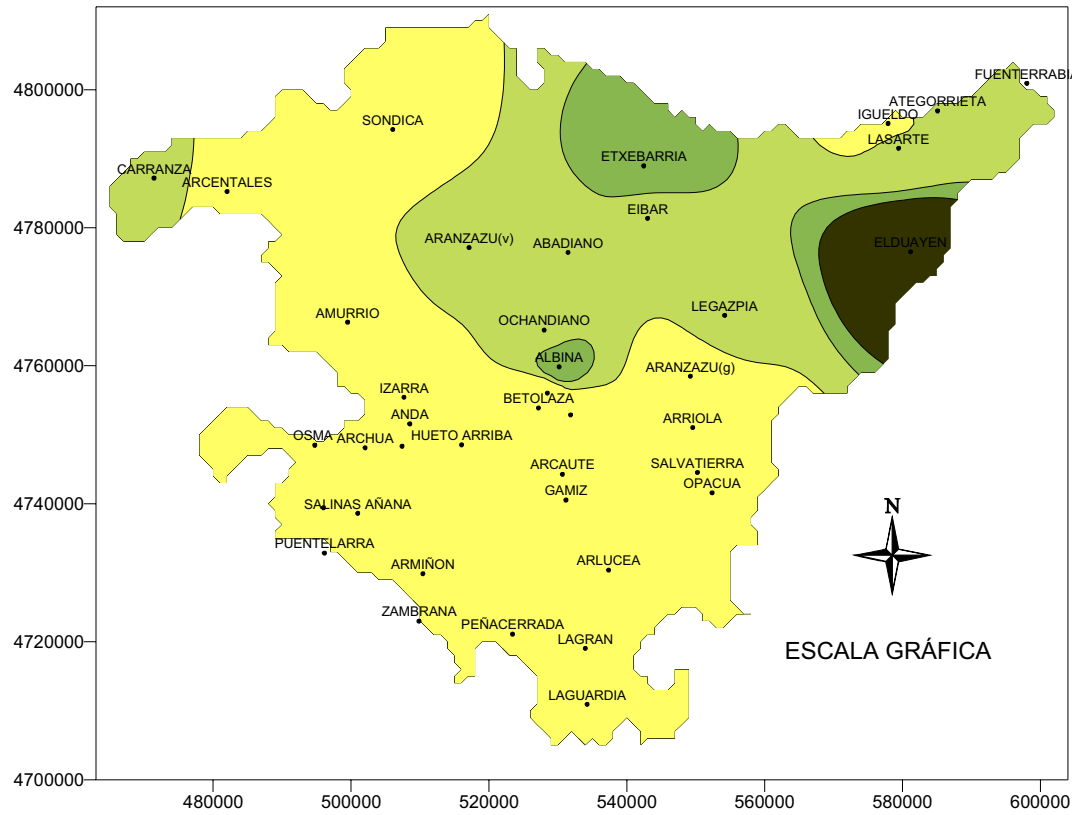


**MAPA 40**

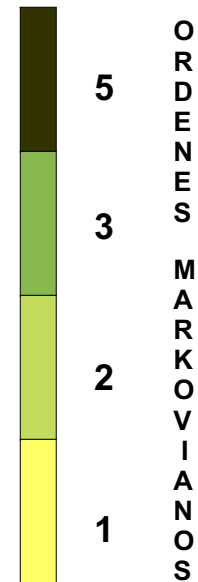


FUENTE: Elaboración propia a partir de datos del INM, AENA e Iberdrola

### ÓRDENES MARKOVIANOS QUE LOGRAN LOS PRIMEROS AJUSTES (UMBRAL DE 10 mm/día)



### MAPA 41



FUENTE: Elaboración propia a partir de datos del INM, AENA e Iberdrola