

**ESPAI DOMÈSTIC I CULTURA MATERIAL.
UNA APROXIMACIÓ HISTÒRICA A LES
CASES RURALS DEL BERGUEDÀ.**

María del Agua Cortés Elía

TESI DOCTORAL

Directora: Paloma González Marcén

PROGRAMA DE DOCTORAT EN ARQUEOLOGIA PREHISTÒRICA

Departament de Prehistòria. Facultat de Filosofia i Lletres.

UNIVERSITAT AUTÒNOMA DE BARCELONA

Gener de 2016

Volum 2. Annexes.

CAPÍTOL 4.3.

CAIXA



Imatge 128: Caixa de núvia d'època gòtica. Segle XIV.



Imatge 129: Diversos tipus de caixes del segle XVI al XVII.



Imatge 130: Diversos tipus de caixes dels segles XVII i XVIII.



Imatge 131: Caixes de mosso, mundos i baguls.



Imatge 132: Pasteres. Caixa de pi.

ARMARIS



Imatge 133: Armaris encastats.



Imatge 134: Diversos tipus d'armaris encastats.



Imatge 135: Armaris rebost.



Imatge 136: Armari dels fogons.



Imatge 137: Armari vitrina raconer.



Imatge 138: Armari entredós o placard.



Imatge 139: Armari exempt datat al 1789 (Montmajor).



Imatge 140: Armari exempt tipus aparador.



Imatge 141: Armaris exempts tipus aparador.



Imatge 142: Armari exempt tipus bufet o trinxant.



Imatge 143: Neveres de gel.



Imatge 144: Armari exempt per roba.



Imatge 145: Armari arxiu i armari arxiu santuari.



Imatge 146: Armari oratori.



Imatge 147: Escaparata.

CALAIXERA



Imatge 148: Calaixera de rectoria d'època renaixentista amb plafons.



Imatge 149: Calaixera d'escambell d'època barroca amb marqueteria.



Imatge 150: Calaixeres d'escambell d'època renaixentista.



Imatge 151: Calaixeres d'escambell, d'escriptori, i de roba, d'estil neoclàssic.



Imatge 152: Calaixeres d'estil isabelí, del primer període.



Imatge 153: Calaixeres d'estil isabelí, del segon període.



Imatge 154: Calaixeres d'estil alfonsí.



Imatge 155: Calaixera modernista.



Imatge 156: Calaixera d'estil decò.



Imatge 157: Calaixera per roba.



Imatge 158: Calaixera d'escambell.



Imatge 159: Calaixera d'escriptori. Canterano.



Imatge 160: Calaixera de sagristia.

CAIXES DE RELLOTGE



Imatge 161: Rellotge de pèndul tipus ratera.



Imatge 162: Rellotges de funda dreta. Rellotges amb caixa de cistella.



Imatge 163: Rellotges de caixa de senyoreta.



Imatge 164: Rellotge de funda dreta, de senyoreta, de violí, de funda dreta amb caixa de cistella.

SEIENTS



Imatge 166: Bancs.



Imatge 167: Bancs amb respatller.



Imatge 168: Bancs amb respatller.



Imatge 169: Diferents tipus de banc escó.



Capolat



Espunyola



Borredà

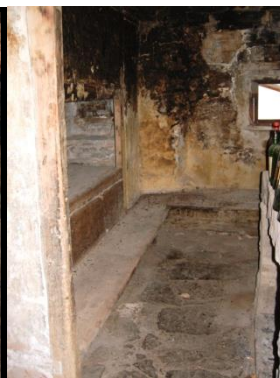


Alpens

Imatge 170: Bancs escó amb respalller taula abatible.



Saldes



Avià



Montmajor



Montmajor



Capolat



Espunyola

Imatge 171: Banc escó de focs tancats entre envans.



Imatge 172: Bancs per suportar llit. Banc per les olles. Banc dels càntirs.



Imatge 173: Escambells.



Imatge 174: Cadires plegables. Cadires de braços.



Imatge 175: Cadira catalana amb seient de boga.



Imatge 176: Cadres catalanes amb seient de boga i respalller d'escaleta.



Imatge 177: Cadres d'estil isabelí.



Imatge 178: Cadres modernista i decò.



Imatge 179: Cadres tornejades i cadres d'escriptori dels anys 1930-50.



Imatge 180: Balancins. Els dos primers estil Thonet.



Imatge 181: Trones o cadires d'infant.



Imatge 182: Diferents tipus de banc amb respatller.

TAULES



Imatge 183: Diferents tipus de taula de la sala.



Imatge 184: Taules de cuina.



Imatge 185: Escriptori i taula d'escriptori.



Imatge 186: Taules plegadisses de cuina i de foc.



Imatge 187: Taules circulars.



Imatge 188: Tauletes de nit



Imatge 189: Tocadors.

LLITS



Imatge 190: Exvot de Sant Jaume de Codonyet de Sorba (Montmajor)



Imatge 191: Llit de bancs o de posts (des del XIV). Mateus (Sagàs)



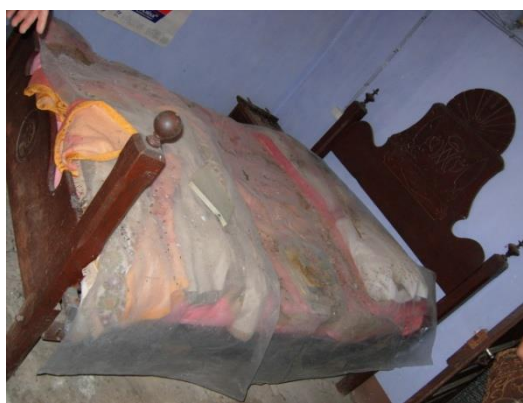
Imatge 192: Llit de mitjos pilars (fi XVI- inici XVII). Mateus (Sagàs)



Imatge 193: Llit català de pilars (mig XVII)



Imatge 194: Llit d'Olot de mitjos pilars (fi XVII-
inici XVIII)



Imatge 195: Llits de tipus català (fi XVII)



Imatge 196: Llit de peu cabriolat, inici XIX



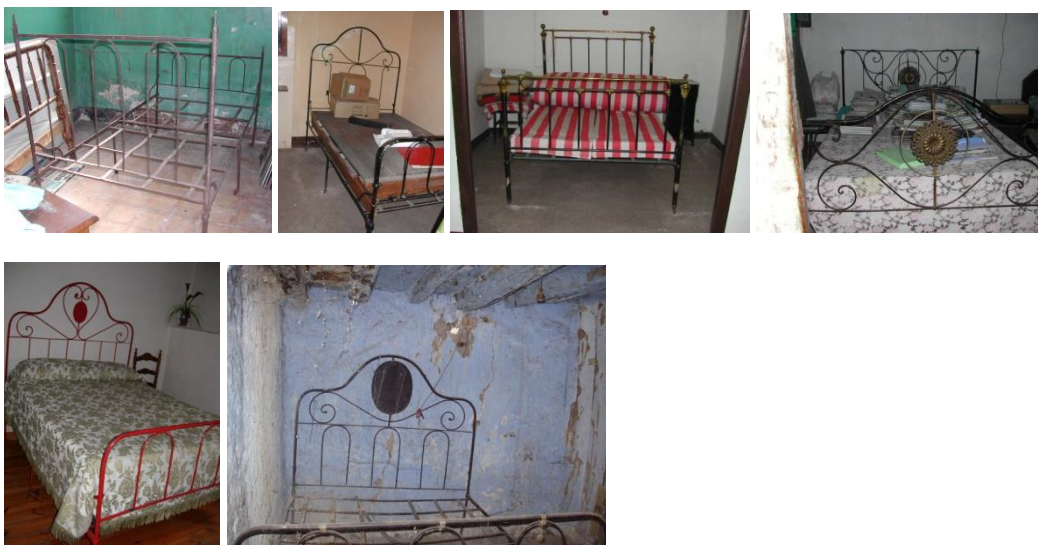
Imatge 197: Llit isabelí (mitjans XIX)



Imatge 198: Llits alfonsins (finals XIX)



Imatge 199: Llit modernista



Imatge 200: Llits de metall.



Imatge 201: Llits tornejats.



Imatge 202: Bressols.

MOBLES AUXILIARS



Imatge 203: Lavabos exempts.



Imatge 204: Carrutxes.

MOBLES D'ESGLÉSIA



Imatge 205: Exemples de calaixeres de sagristia.



Imatge 206: Calaixeres de sagristia amb llibreria.



Imatge 207: Armaris de sagristia.



Imatge 208: Armaris de sagristia.



Imatge 209: Confessionaris.



Imatge 210: Diferents bancs d'església.



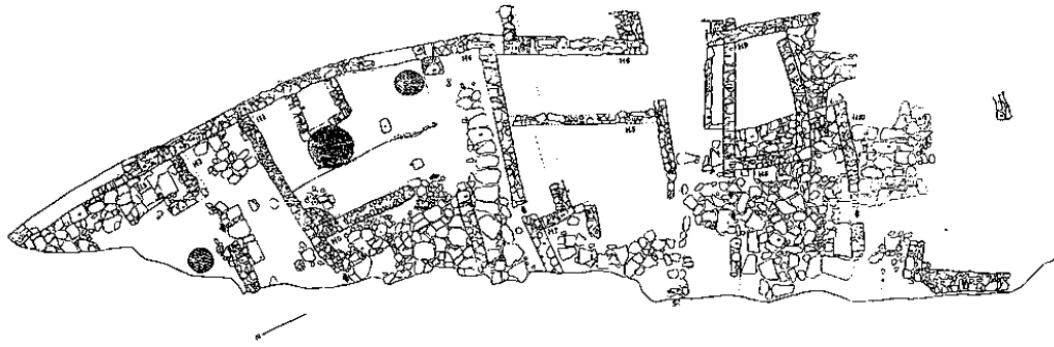
Imatge 211: Banc d'església.



Imatge 212: Reclinatori.

CAPÍTOL 5

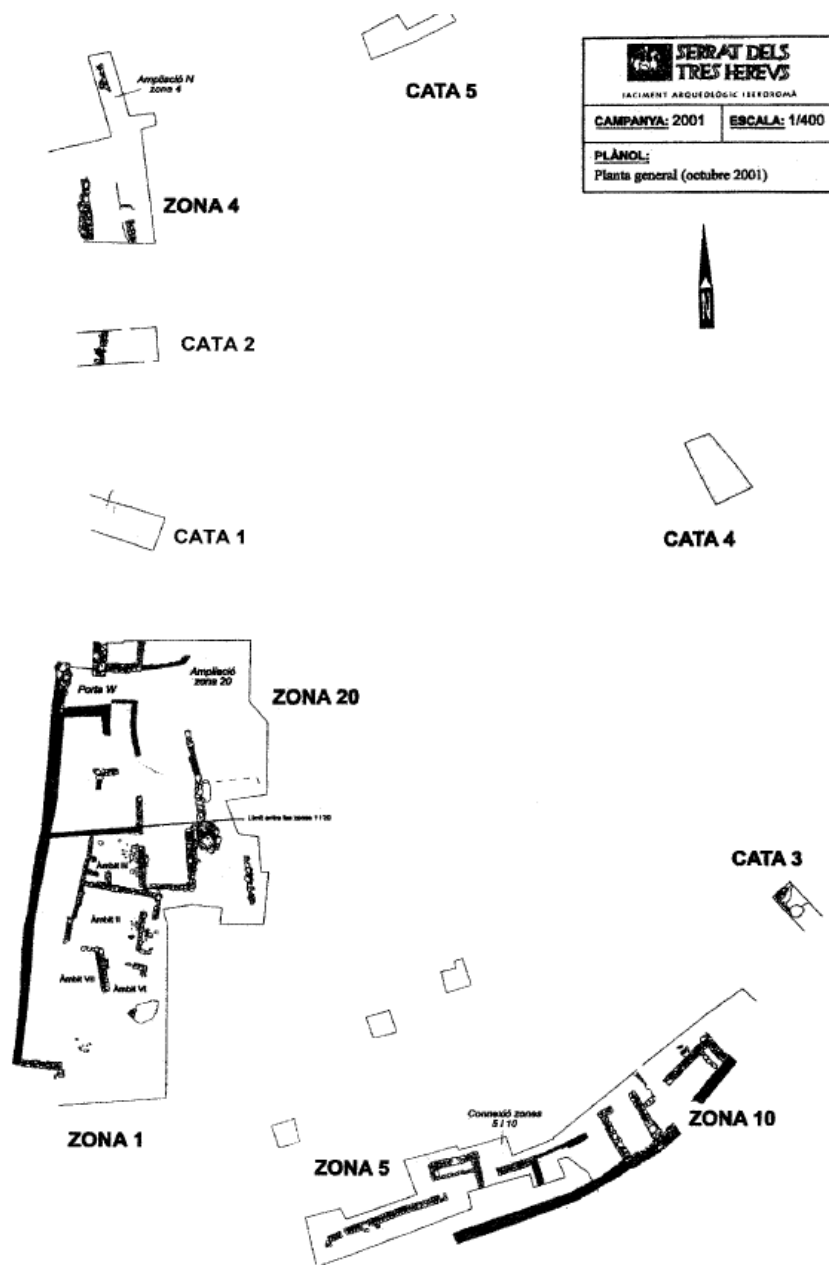
JACIMENTS ANALITZATS



Escala 1:100

Fig. 5. Planta del jaciment de Can Bonells (Berguedà).

Imatge 213: Planta del jaciment de Can Bonells (Santa Maria de Merlès). (Sánchez, 1994: 68)



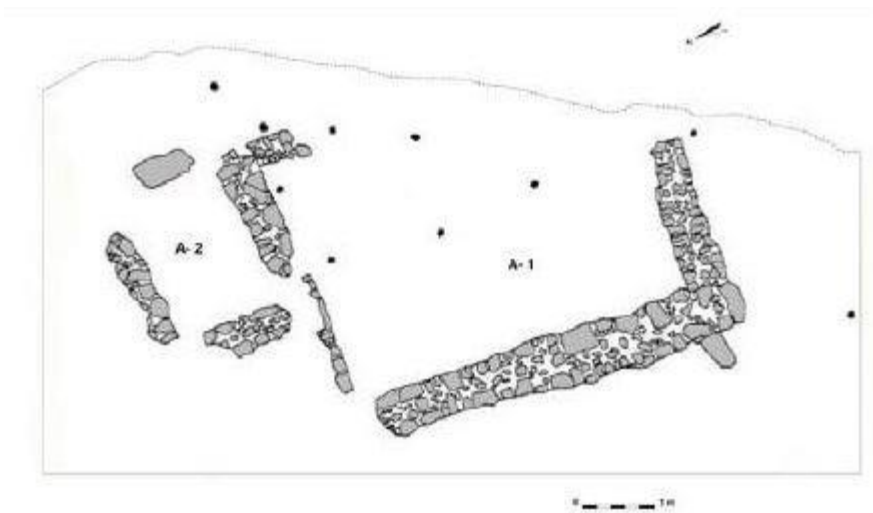
Imatge 214: Planta general Serrat dels Tres Hereus (Avià-Casserres). (Folch, C.; Gibert, J.; Martín, J.; Rodrigo, E., 2007: 754)



Imatge 215: Fotografia del Serrat dels Tres Hereus. (Cortés Elía, M. del Agua, 2006).



Imatge 216: Fotografia del Serrat dels Tres Hereus. (Folch, C.; Gibert, J.; Martín, J.; Rodrigo, E., 2007)



Imatge 217: Planta del jaciment Vilar de Montclús (Santa Maria de Merlès). (Cristian Folch, Ramon Martí, a Gibert, J., 2011: 570)



Imatge 218: Vista des del nord-oest del jaciment de Montclús (Santa Maria de Merlès). (Cristian Folch, Ramon Martí, a Gibert, J., 2011: 570)



Imatge 219: Vista des del nord de l'àmbit meridional del jaciment de Montclús. (Cristian Folch, Ramon Martí, a Gibert, J., 2011: 571)



Imatge 220: Vista des de l'est de l'àmbit nord del jaciment de Montclús. (Cristian Folch, Ramon Martí, a Gibert, J., 2011: 571)

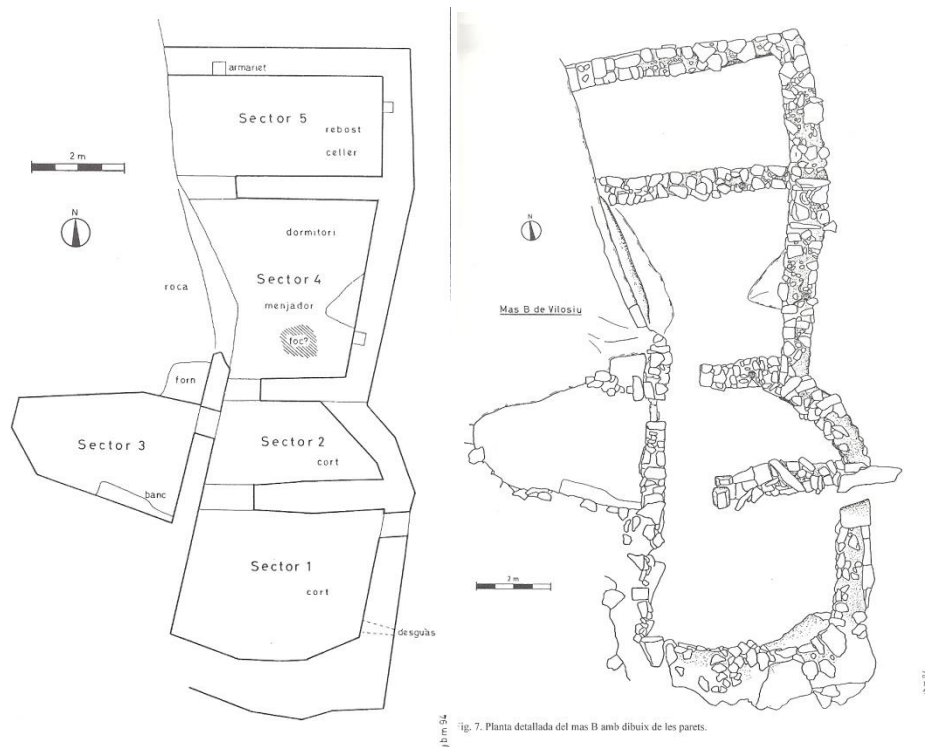
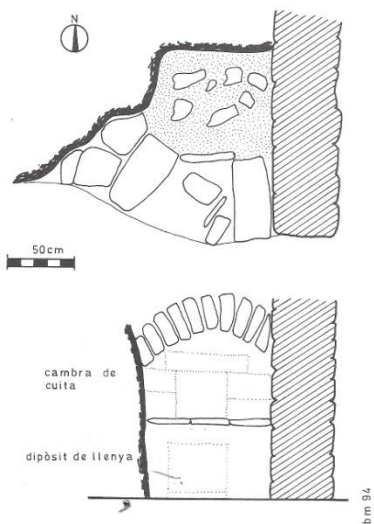


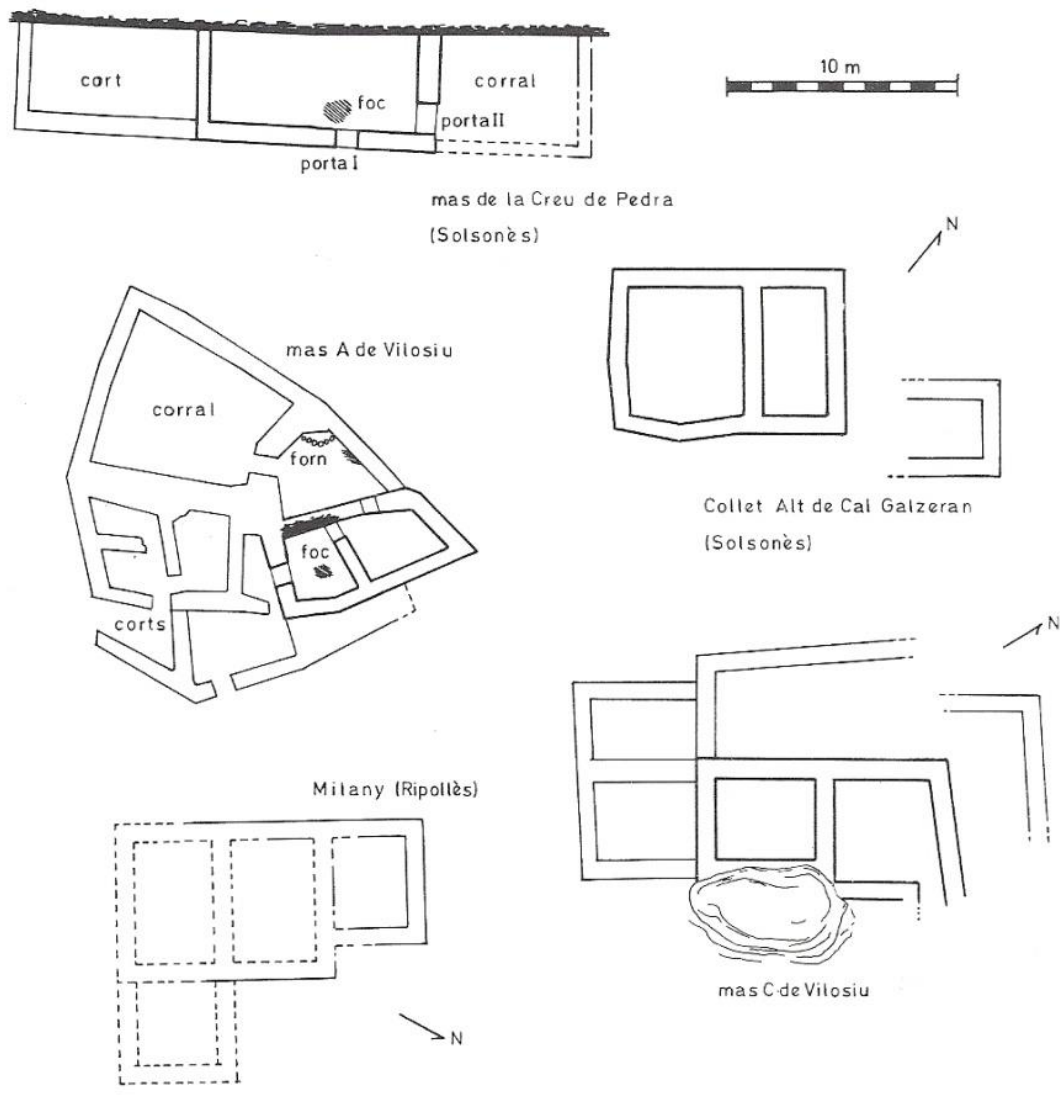
Fig. 7. Planta detallada del mas B amb dibuix de les parets.

Imatge 221: Planta del mas B de Vilosiu amb indicació dels sectors. (Bolós, 1996: 34-35).

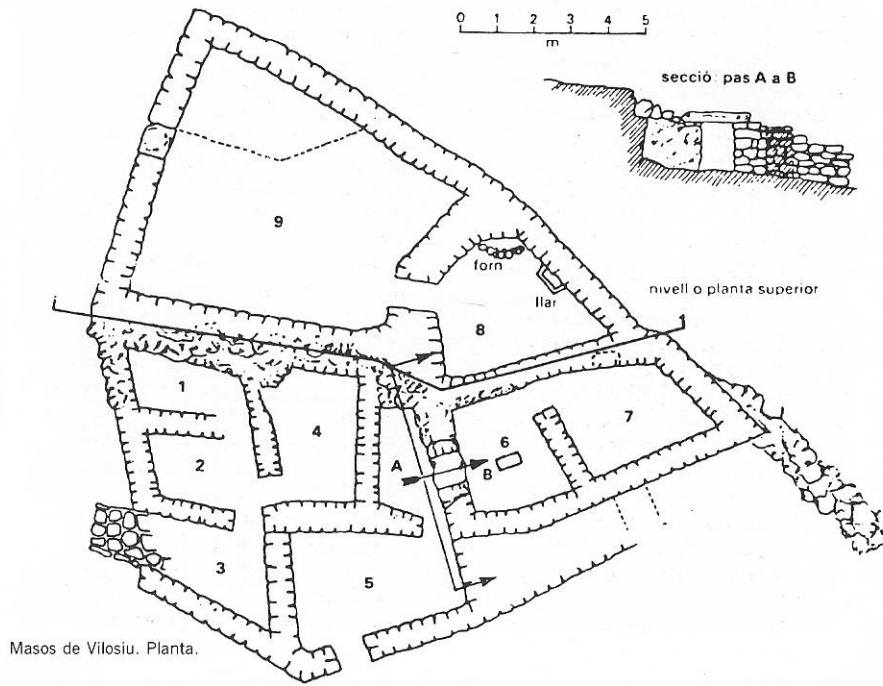
Imatge 222: Planta del mas B de Vilosiu. Bolós, 1996: 34-35).



Imatge 223: Planta i alçat ideal del forn del mas B de Vilosiu. (Bolós, 1996: 49).

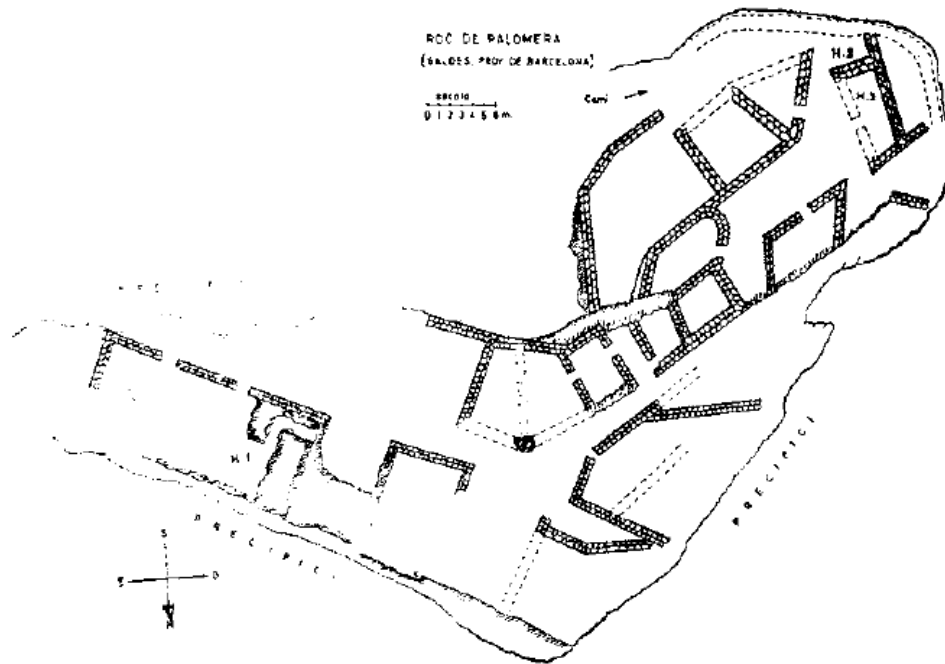


Imatge 224: Comparativa de plantes de diferents hàbitats medievals: Mas de la Creu de Pedra (Solsonès), Mas A de Vilosiu, Collet Alt de Cal Galzeran (Solsonès), Milany (Ripollès), Mas C de Vilosiu. (Bolós, 1996: 17).



Masos de Vilosiu. Planta.

Imatge 225: Mas A de Vilosiu. Dibuix de J. Bolós (1985: 238)



Roc de Palomera (Saldes). Planta del poblat amb l'únic camí d'accés.

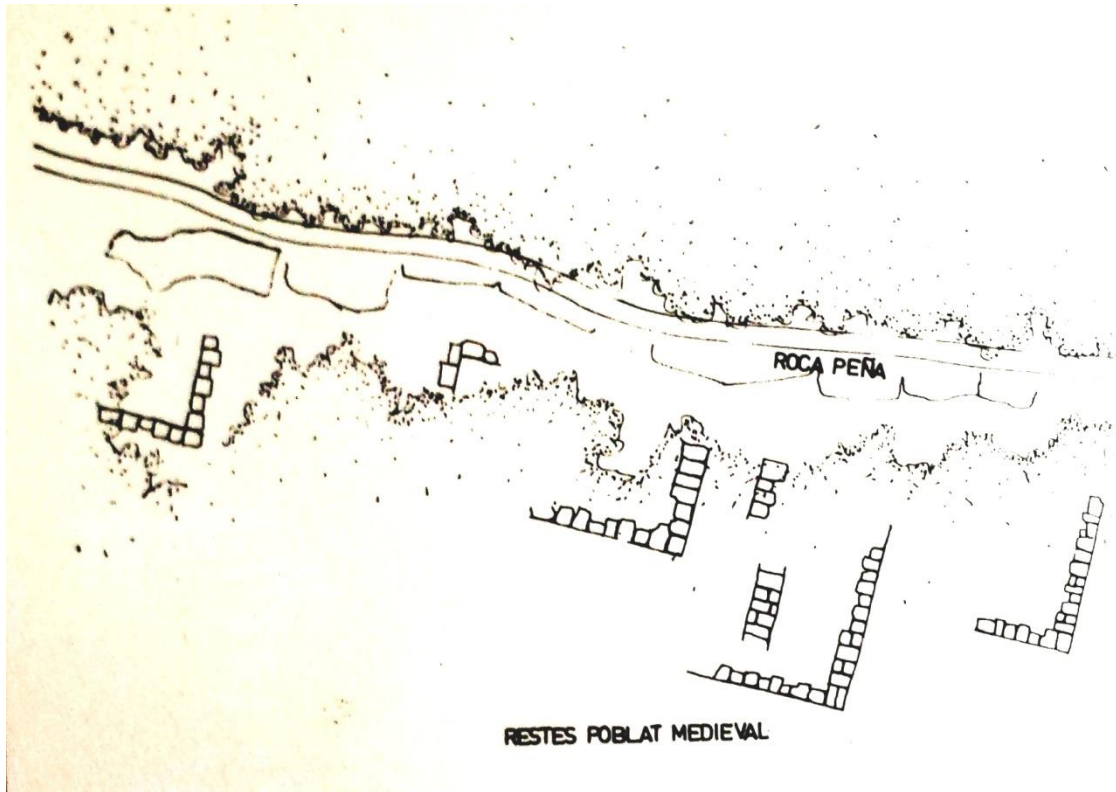
Imatge 226: Planta del Roc Palomera. (Riu, 1990: 57).



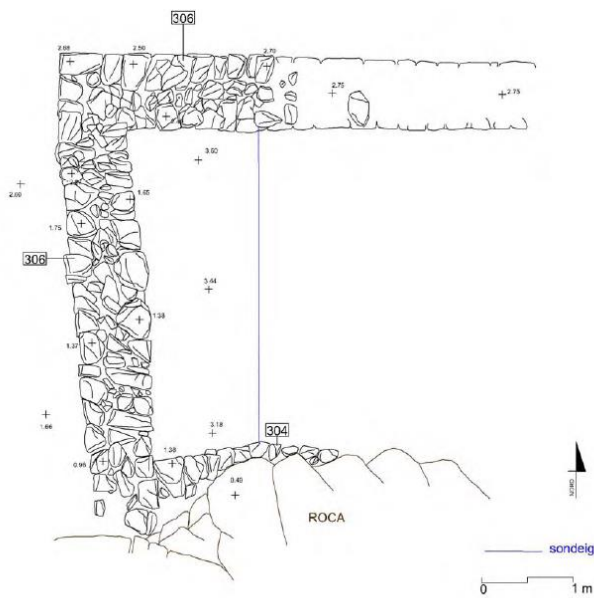
Imatge 227: Fotografia del Roc de Palomera (Cortés Elía, M. del Agua, 2007)



Imatge 228: Fotografia del poblament de Minoves (Olvan). (Mapa de Patrimoni d'Olvan, Àmbit de Recerques del Berguedà, 2003)

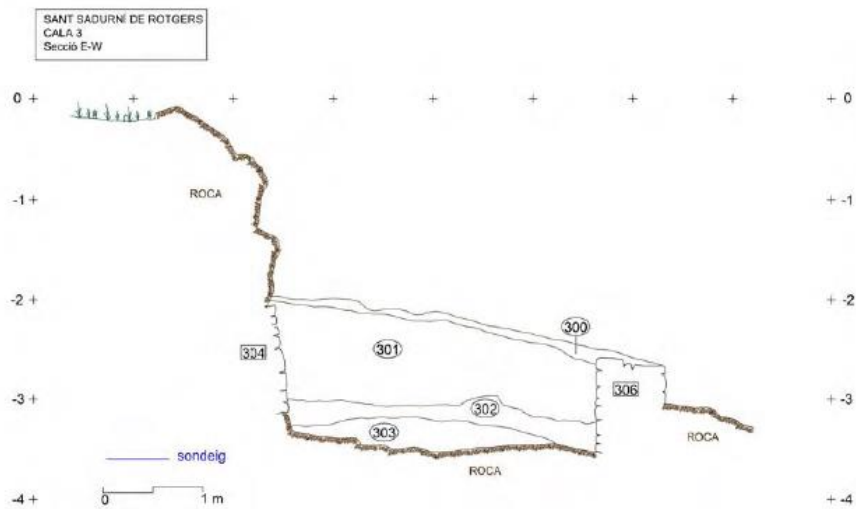


Imatge 229: Plano general de l'antic mas de Sant Sadurní de Rotgers (Autor: A. Baraut, 1979, SPAL. Publicat a AA.DD. 1985: 135).



91. Planta de l'habitació excavada a la cala 3.

Imatge 230.: Planta de l'habitació del sondeig realitzat el 2002. Antic mas a Sant Sadurní de Rotgers (Vila i Carabasa, Josep M., SPAL, 2010: 178)



92. Secció est oest de la cala 3 amb indicació dels estrats i estructures.



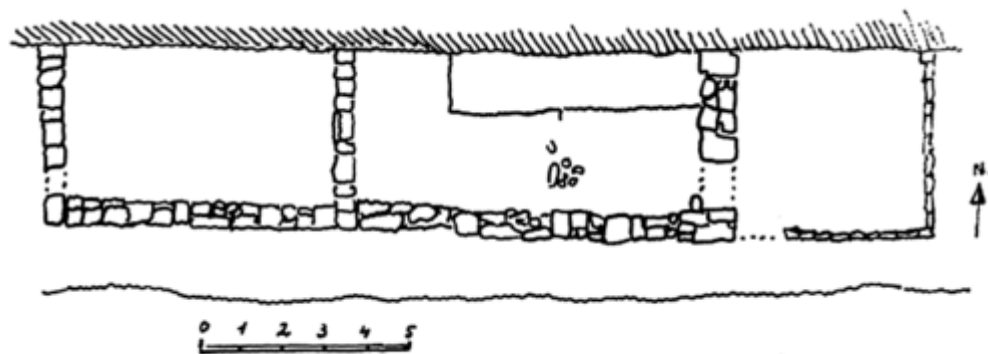
Imatge 231: Secció de l'habitació del sondeig realitzat el 2002. Antic mas a Sant Sadurn de Rotgers (Vila i Carabasa, Josep M., SPAL, 2010: 179)



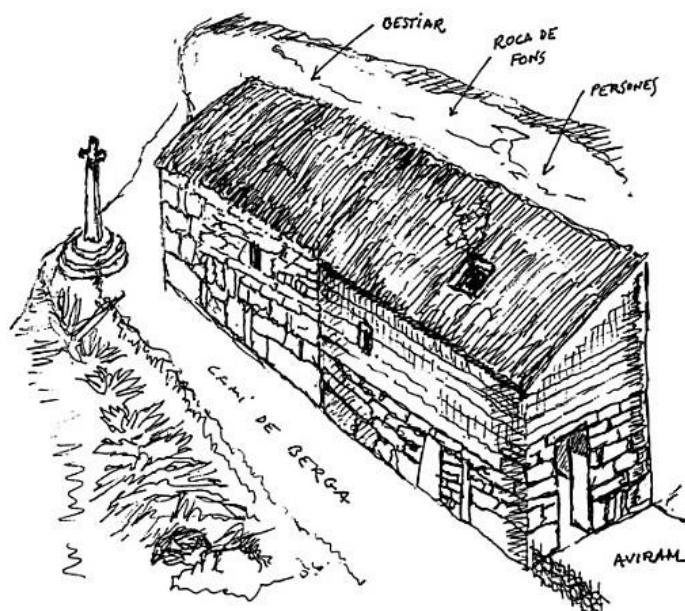
Imatge 232: Imatge mas de Sant Sadurní de Rotgers (Vila i Carabasa, Josep M., SPAL, 2010)



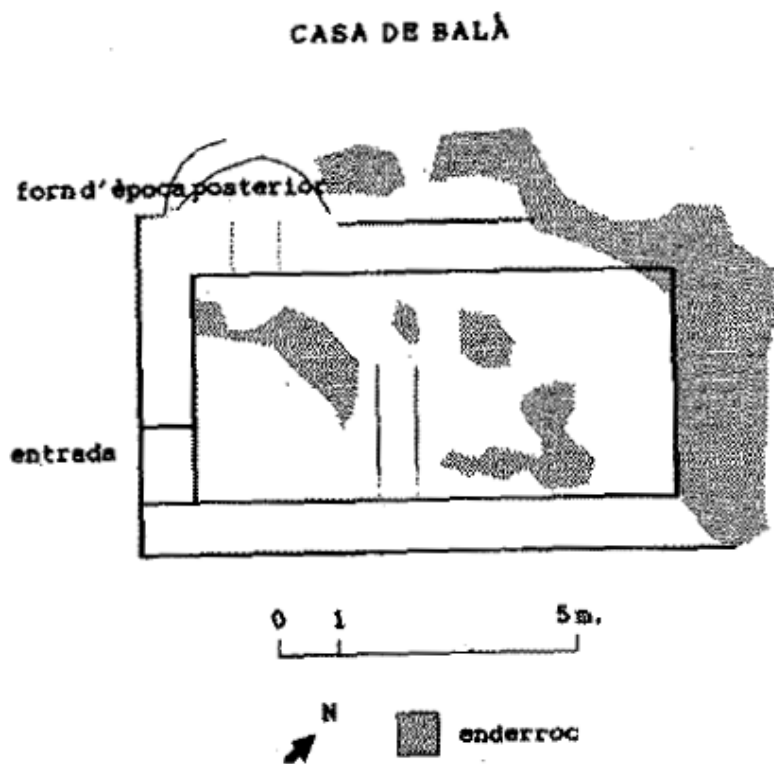
Imatge 233: Imatge mas de Sant Sadurní de Rotgers (Vila i Carabasa, Josep M., SPAL, 2010)



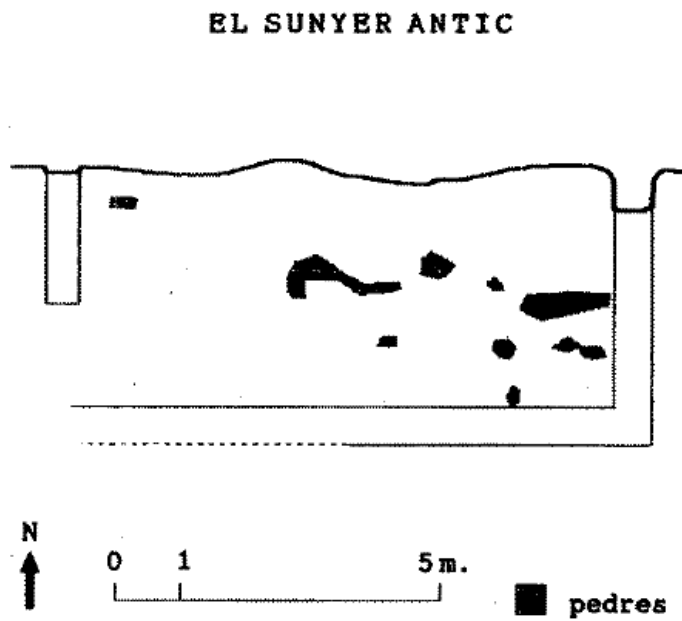
Imatge 234: Planta del Mas de la Creu de Pedra (Riu, 1986: 41).



Imatge 235: Restitució ideal del Mas de la Creu de Pedra, dibuix de Manuel Riu. (Riu, 1986: 42).

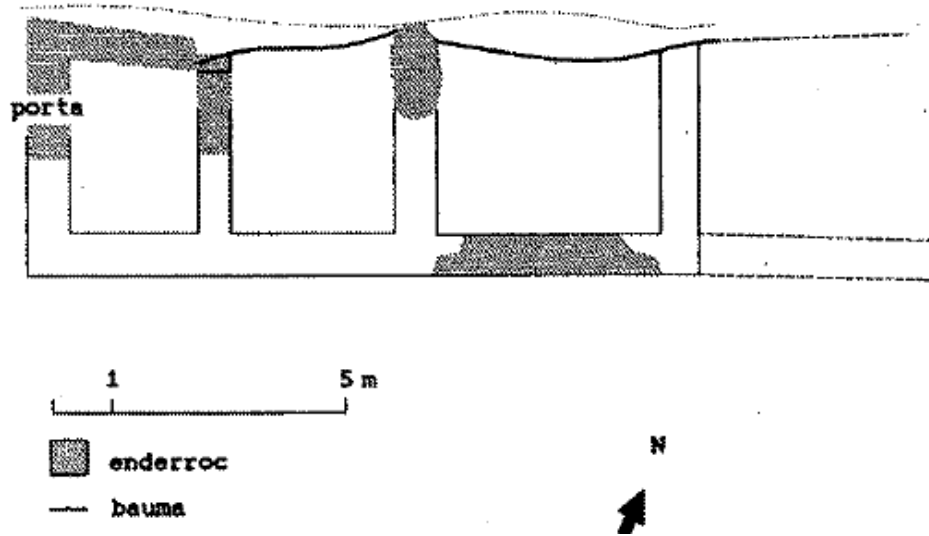


Imatge 236: Planta de la casa de Balà (Tavertet). (Serra, 1996: 258).



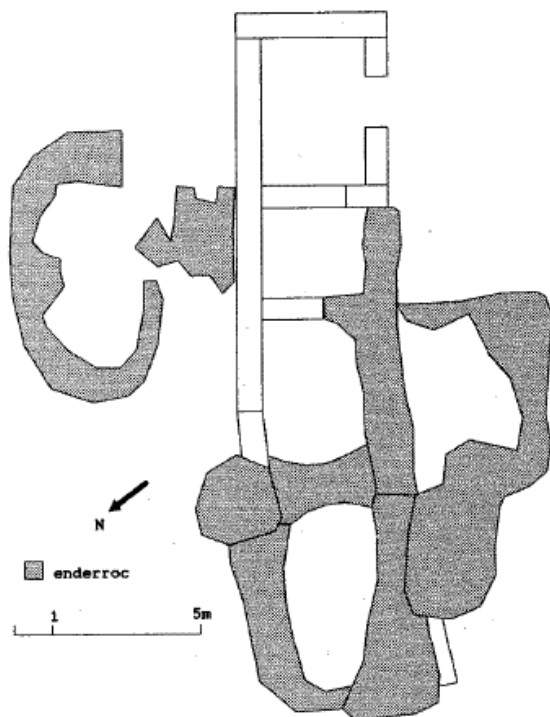
Imatge 237: Planta del mas Sunyer antic (Tavertet). (Serra, 1996: 259).

SA PALOMERA

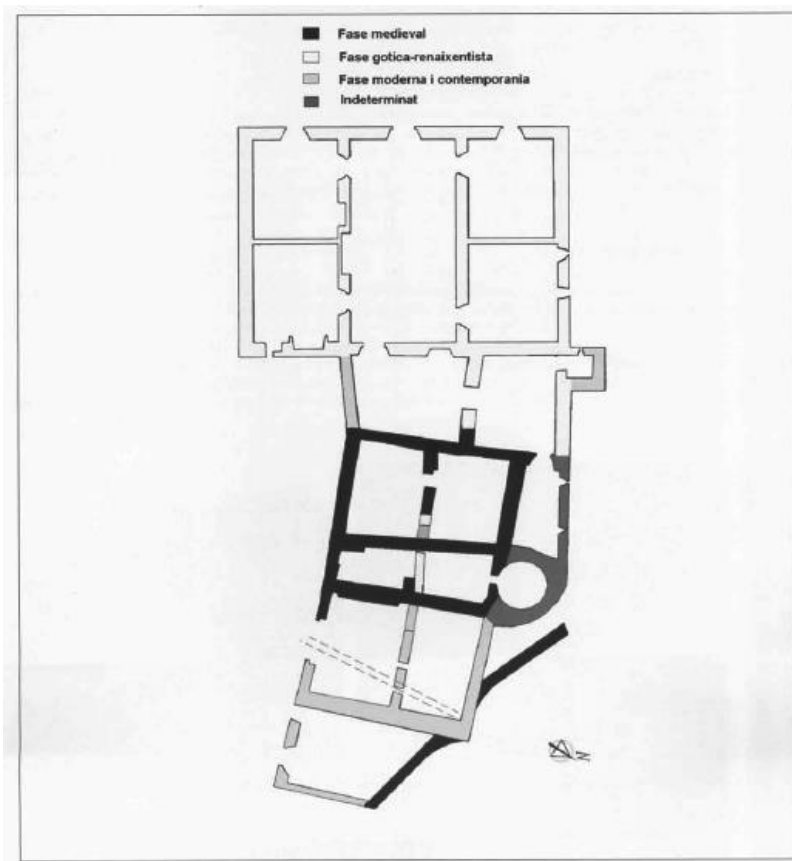


Imatge 238: Planta de Sa Palomera (Tavertet). (Serra, 1996: 259)

LA CLOTA

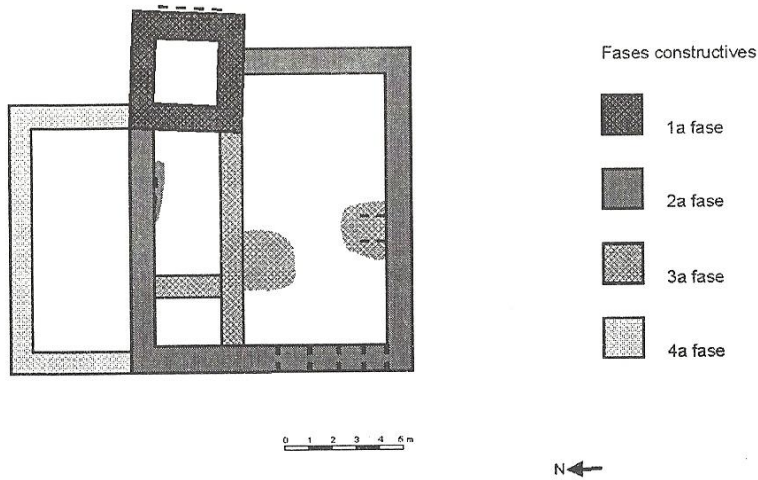


Imatge 239: Planta mas La Clota (Tavertet). (Serra, 1996: 262)



Imatge 240: Planta del mas l'Avenç (Tavertet). (Nebot, Noemí; Prida, David, 2002: 694).

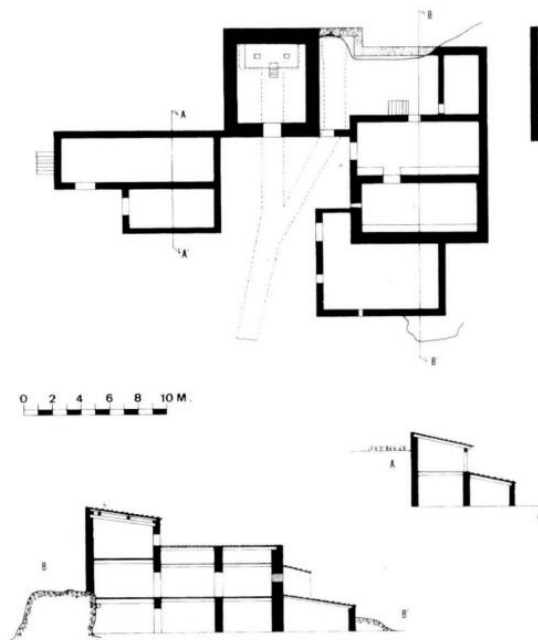
VIL·LA O DOMUS DE TODONYÀ
Masies de Voltregà (Osona)



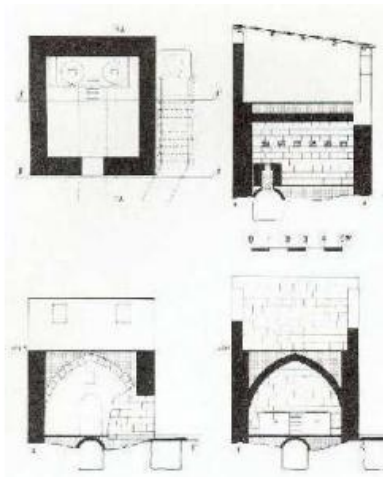
Imatge 241: Planta de la domus de Todonyà (Les Masies de Voltregà). (Serra, A. 2001: 118)



Imatge 242: Imatge de conjunt de la domus de Todonyà (Les Masies de Voltregà). (Mapa de Patrimoni Cultural de Les Masies de Voltregà, Diputació de Barcelona, 2006) (Salazar, N., 2006).



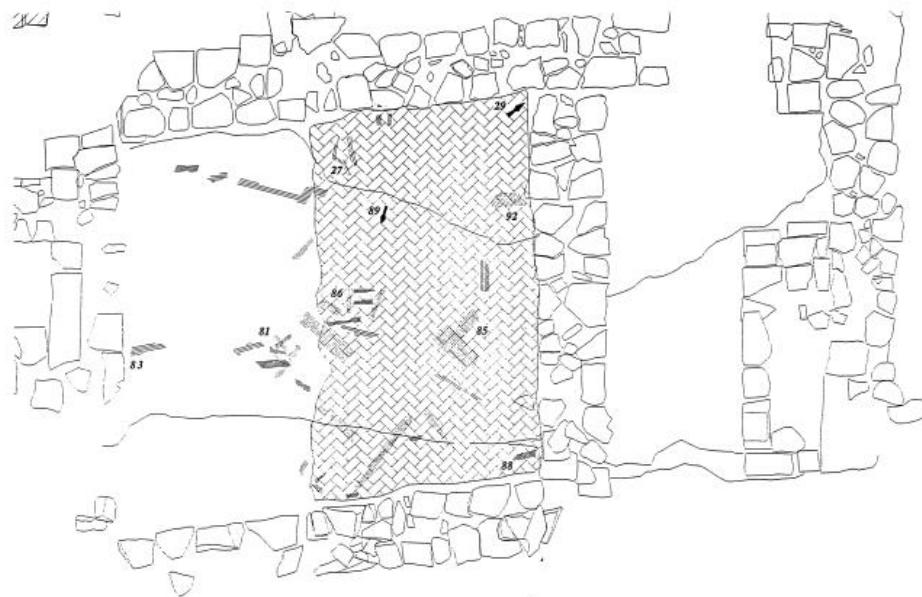
Imatge 243: Planta i secció del Molí de Navel junt a l'habitatge fet amb posterioritat. (Bolós, J.; Padilla, I., 1980)



Imatge 244: "Planta del Molinet de Navel i diverses seccions d'aquesta construcció amb la volta gòtica (segle XIII) i la mola lateral. La teulada i la paret del davant (dibuixades en blanc) actualment no es conserven (segons J. Bolós i I. Padilla, 1980). (BOLÓS, J. ; NUET, J., 1983).

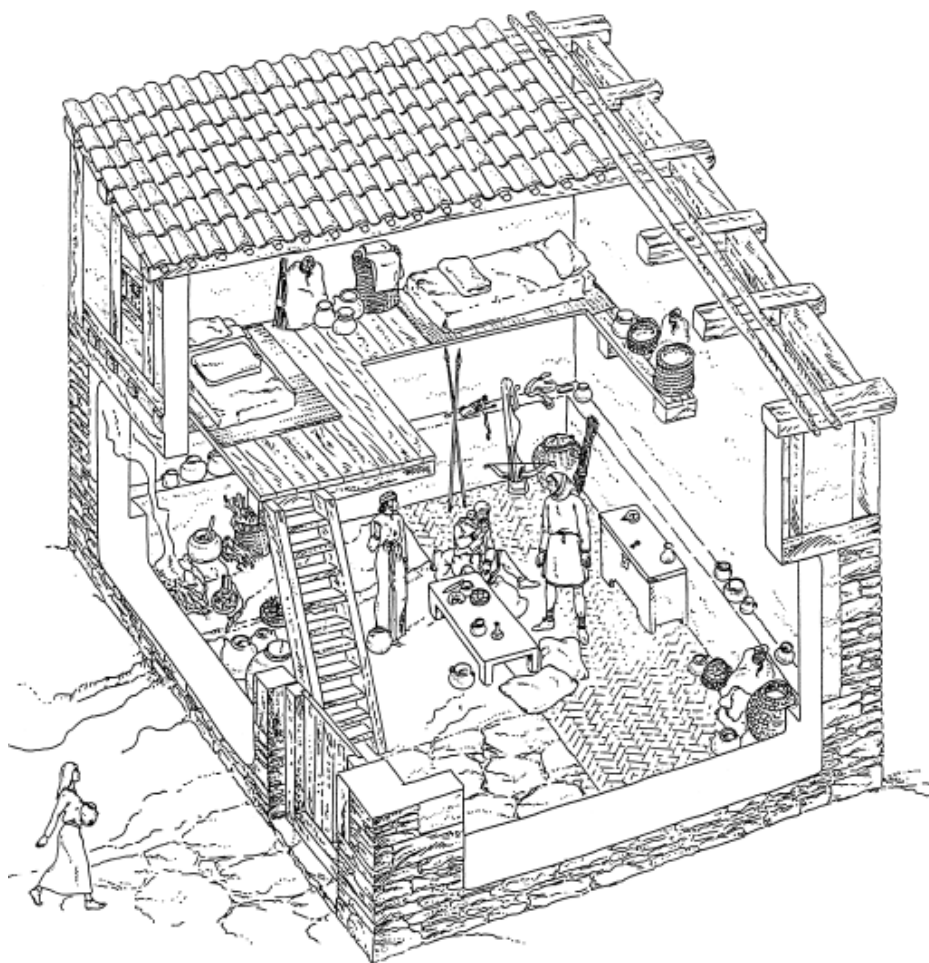


Imatge 245: Imatge del Molí de Navel. (Cortés Elía, M. del Agua, 2006).



H-34, L'Esquerda.
(Roda de Ter)

Imatge 246: Planta de la casa H-34 de L'Esquerda (Roda de Ter). (Ollich, I. 2003: 153).



Imatge 247: Reconstrucció hipotètica de la casa H-34 de L'Esquerda (Roda de Ter), Francesc Riart. (Ollich, I. 2003: 154)



Imatge 248: Imatge del jaciment de l'Esquerda. (Mapa de Patrimoni Cultural de Masies de Roda, 2011) (Geladó, A.; Casquete, J. (2001).

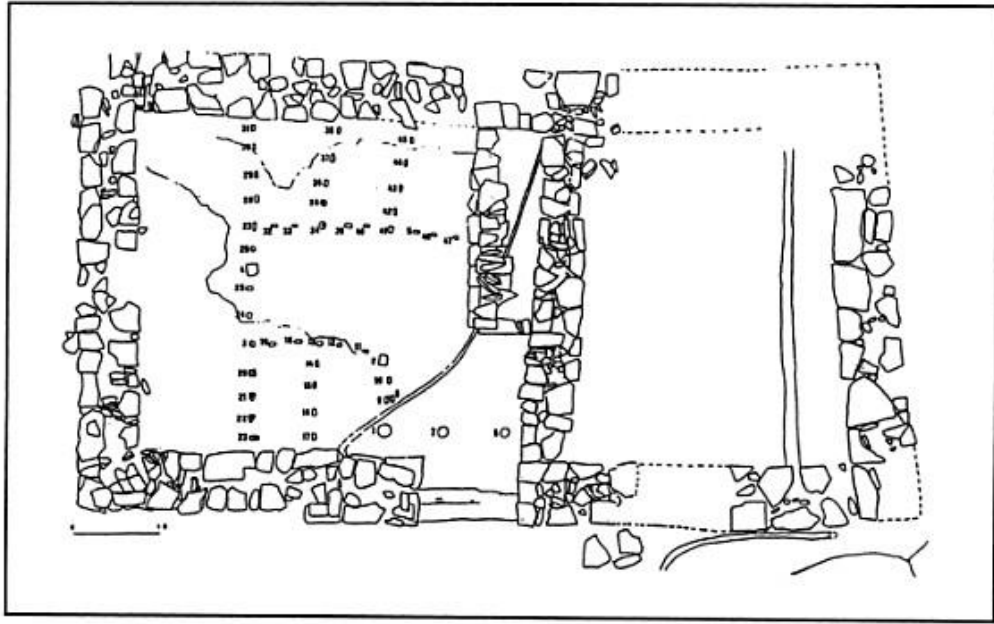
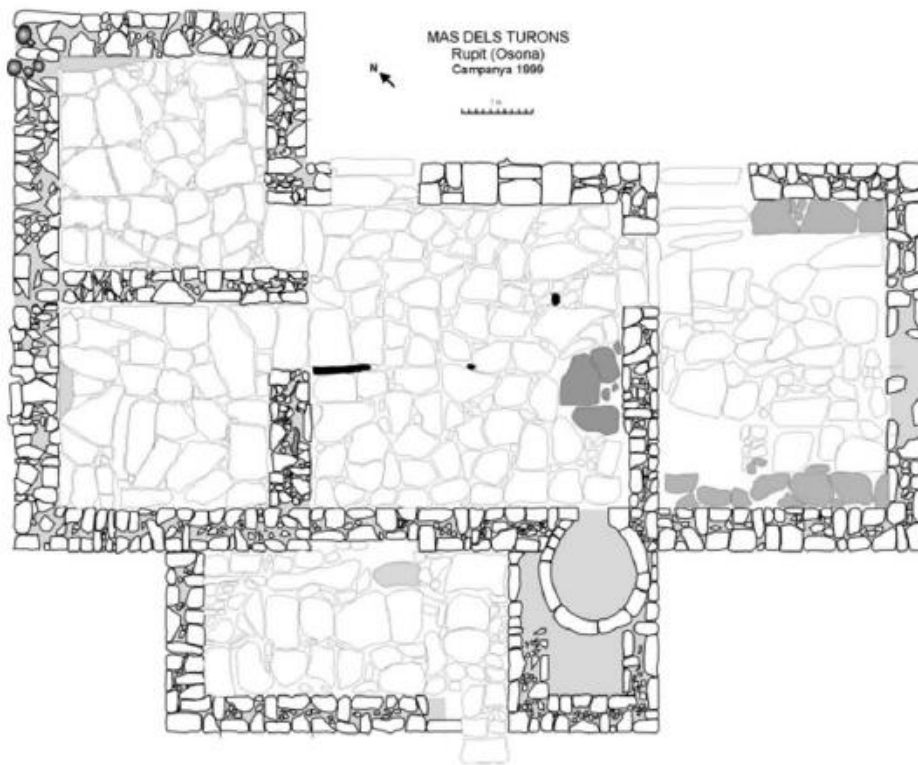


Fig. 15. Planta del graner inicial, amb estructura rectangular.

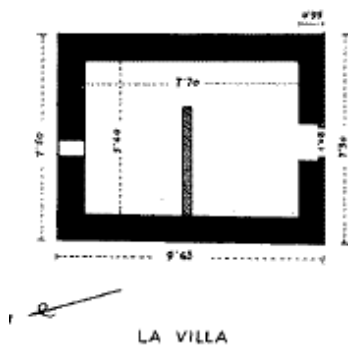
Imatge 249: Planta del graner de l'Esquerda (Roda de Ter). (Ollich, I.; de Rocafiguera, M., 1991: 106)



Imatge 250: Planta del mas dels Turons (Rupit, Osona). (Serra, A., 2007b: 500).

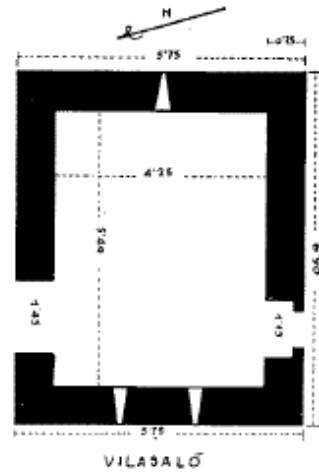


Imatge 251: Imatge del jaciment dels Turons (Rupit, Osona). (Serra, A., 2007b: 500).



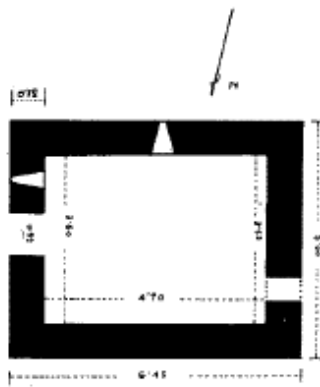
LA VILLA

Fig. 1. Planta de la Villa (mun. Pedra i Coma).



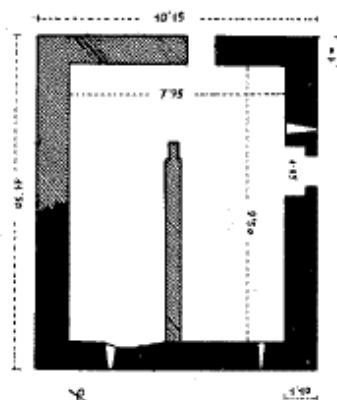
VILASALÓ

Fig. 2. Planta de la torre de Vilasaló.



LA TORRETA

Fig. 3. Planta de la Torreta de les Valls.



CAL SIMON (VILAMANTELLS)

Fig. 4. Planta de Cal Simon (mun. Guixers).

Imatge 252: Plantes de la torre de la Villa (La Coma i La Pedra), Vilasaló, Torreta de les Valls, Cal Simon (Guixers). (Riu, Segret, 1986: 205).

8.2.2. RECULL D'IMATGES ANTIGUES.

8.2.2.1. FOTOGRAFIES DE L'ARXIU DE LA MASIA CATALANA.

Aquest llistat és la selecció de fotografies que es conserven a l'Arxiu de la Masia Catalan (Centre Excursionista de Catalunya) que es van fer al Berguedà i que mostren habitatges i alguns elements immobles i mobles de l'interior de les cases. Tot i que hem considerat important posar el llistat complert, no posarem totes les imatges, únicament les més remarcables i que poden servir de comparació amb els elements que s'han documentat per a aquest treball.

- 1- Casa vora el riu entre Bagà i Guardiola. (Antoni Gallardo i Garriga, 1889-1945). Data 1930. Id. [AFCEC EMC X 3059](#)
- 2- Detall d'un armari amb portes pintades que conté una Marededéu a Vilalta. Santa Maria de Merlès. (Isidre Puig Boada, 1891-1987). Data 1932. Id. [AFCEC EMC X 3235](#)
- 3- Dormitori de El Raurell amb cortinantge i porta. Sagàs. (Isidre Puig Boada, 1891-1987). Data 1932. Id. [AFCEC EMC X 3194](#)
- 4- Porxo de Vilalta amb nen i un armari. Santa Maria de Merlès. (Isidre Puig Boada, 1891-1987). Data 1932. Id. [AFCEC EMC X 3234](#)
- 5- Era i part de Vilalta i un nen. Santa Maria de Merlès. (Isidre Puig Boada, 1891-1987). Data 1932. Id. [AFCEC EMC X 3232](#)
- 6- Quatre persones a l'escó vora el foc a la cuina de Els Oms, al fons taula parada. Els Oms. Sant Jaume de Frontanyà. Blasi i Vallespinosa, Francesc, 1872-1951 Data 1929. Id. [AFCEC EMC X 3214](#)
- 7- Sala interior de Serra Degollats amb diversos mobles. Santa Maria de Merlès. (Isidre Puig Boada, 1891-1987). Data 1932. Id. [AFCEC EMC X 3245](#)
- 8- Vista general de la casa Serra Degollats i un nen en primer terme. Santa Maria de Merlès. (Isidre Puig Boada, 1891-1987). Data 1932. Id. [AFCEC EMC X 7180](#)
- 9- Era, cobert i façana porxada de can Rimbau. Santa Maria de Merlès. (Isidre Puig Boada, 1891-1987). Data 1932. Id. [AFCEC EMC X 3242](#)
- 10- Gósol. (Cèsar August Torras, 1852-1923). Data 1890. Id. [AFCEC EMC X 3155](#)
- 11- Vista general del Mas Navel. Serrateix. (Cèsar August Torras, 1852-1923). Data 1890-1923. Id. [AFCEC EMC X 7213](#)
- 12- Masia La Solana. Borredà. (Francesc Blasi i Vallespinosa, 1872-1951). Data 1912-1928. Id. [AFCEC BLASI X 04467](#)

- 13- El vell de la casa i cuina. Berguedà. (Fontanet). Circa 1933. Id. [AFCEC EMC X 3075](#)
- 14- Façana i porxo de Vilalta i un nen. (Isidre Puig Boada, 1891-1987). Data 1932. Id. [AFCEC EMC X 3233](#)
- 15- Façana d'una casa amb balcó. Gósol. (Estasen i Pla, Lluís, 1890-1947). Data 1927. Id. [AFCEC EMC X 3152](#)
- 16- Façana d'una masia. Gironella. (Mas Guàrdia, J.) Data 1928. Id. [AFCEC EMC X 3140](#)
- 17- Façana de Can Camprubí. Borredà. (Blasi i Vallespinosa, Francesc, 1872-1951). Data 1929. Id. [AFCEC EMC X 3084](#)
- 18- Mas de Pey. Façana de l'hostalet. Santa Maria de Vallcebre. (Estasen i Pla, Lluís, 1890-1947). Data 1927. Id. [AFCEC EMC X 3258](#)
- 19- Façana de la casa Grossa de Les Canals de Catllarí. Montmajor. (Antoni Arderiu Pasqual, 1892-1966). Data 1927. Id. [AFCEC EMC X 3161](#)
- 20- Façana de La Solana. Borredà. (Blasi i Vallespinosa, Francesc, 1872-1951). Data 1929. Id. [AFCEC EMC X 3085](#)
- 21- Façana de la Torre de Canals. Montmajor. (Antoni Arderiu Pasqual, 1892-1966). Data 1927. Id. [AFCEC EMC X 3164](#)
- 22- Façana del Molí de la Portells amb monestir al fons. (Cèsar August Torras, 1852-1923). Data 1890-1923. Id. [AFCEC EMC X 3186](#)
- 23- Façana del Molí del Castell i pont. Avià. (Antoni Gallardo i Garriga, 1889-1945). Data 1929. Id. [AFCEC EMC X 3262](#)
- 24- Serra Degollats. Façana lateral i entrada. Santa Maria de Merlès. (Isidre Puig Boada, 1891-1987). Data 1932. Id. [AFCEC EMC X 3244](#)
- 25- Façana porxada de Can Susén. Saldes. (Estasen i Pla, Lluís, 1890-1947). Data 1927. Id. [AFCEC EMC X 3201](#)
- 26- Façana porxada i torre de planta quadrada de Can Cortada. Santa Maria de Merlès. (Isidre Puig Boada, 1891-1987). Data 1932. Id. [AFCEC EMC X 3226](#)
- 27- Jugadors de manilla a l'interior d'un hostel de Sant Jaume de Frontanyà. (Fontanet), 1933. Id. [AFCEC EMC X 3217](#)
- 28- Masia a la vall de Borredà. (Cèsar August Torras, 1852-1923). Data 1890-1923. Id. [AFCEC EMC X 3082](#)
- 29- Masia i església de Sant Romà de la Clusa. Castell de l'Areny. Entre 1890-1936. Id. [AFCEC EMC X 3099](#)
- 30- Molí del Nin. Berga. (Antoni Gallardo i Garriga, 1889-1945). Data 1932. Id. [AFCEC EMC X 3071](#)
- 31- Vista general Serra Degollats i un nen. Santa Maria de Merlès. (Isidre Puig Boada, 1891-1987). Data 1932. Id. [AFCEC EMC X 7180](#)
- 32- Façana i era de Les Terradelles i home. Sant Jaume de Frontanyà. (Francesc Blasi i Vallespinosa, 1872-1951). Data 1929. Id. [AFCEC EMC X 3216](#)

- 33- Plaça Major de Gósol amb gent. Gósol. (Antoni Gallardo i Garriga, 1889-1945). Data 1916. Id. [AFCEC_EMX_X_3149](#)
- 34- Plaça Major de Gósol amb bèsties de càrrega. Gòsol. (Cèsar August Torras, 1852-1923). Data 1890-1923. Id. [AFCEC_EMX_X_3150](#)
- 35- Pont i molí d'en Güell. Feners. Saldes. (Cèsar August Torras, 1852-1923). Data 1890-1923. Id. [AFCEC_EMX_X_3195](#)
- 36- Les Terradelles. Sant Jaume de Frontanyà. (Blasi i Vallespinosa, Francesc, 1872-1951). Data 1929. Id. [AFCEC_EMX_X_3215](#)
- 37- Riera i vall de Merlès amb dues masies. La Quar. (Cèsar August Torras, 1852-1923). Data 1890-1923. Id. [AFCEC_EMX_X_3252](#)
- 38- Torre de planta quadrada a Cal Tivalla i pallers. Santa Maria de Merlès. (Isidre Puig Boada, 1891-1987). Data 1932. Id. [AFCEC_EMX_X_3238](#)
- 39- Serra Degollats des de l'era. Santa Maria de Merlès. (Isidre Puig Boada, 1891-1987). Data 1932. Id. [AFCEC_EMX_X_3243](#)
- 40- Vista de l'hostal de Cal Bisbe. Montmajor. (Cèsar August Torras, 1852-1923). Data 1890-1923. Id. [AFCEC_EMX_X_3162](#)
- 41- Vista del Mas Pey. Vallcebre. (Estasen i Pla, Lluís, 1890-1947). Data 1927. Id. [AFCEC_EMX_X_3257](#)
- 42- Murcarols i home segant. Bagà. (Estasen i Pla, Lluís, 1890-1947). 1933. Id. [AFCEC_EMX_X_3066](#)
- 43- Murcarols. Bagà. (Estasen i Pla, Lluís, 1890-1947). Data 1927-1935. Id. [AFCEC_EMX_X_3065](#)
- 44- Molí de Cerdanyola. Gisclareny. (Cèsar August Torras, 1852-1923). Data 1890-1923. Id. [AFCEC_EMX_X_3142](#)
- 45- Molí del Puig. Bagà. Entre 1890-1936. Id. [AFCEC_EMX_X_3063](#)
- 46- El Casó. Cercs. (Gallardo i Garriga, Antoni, 1889-1943). Data 1932. Id. [AFCEC_EMX_X_3126](#)
- 47- Vista lateral de Can Rimbau. Santa Maria de Merlès. (Puig Boada, Isidre, 1891-1987). Data 1932. Id. [AFCEC_EMX_X_3241](#)
- 48- Can Viladomat, vista lateral. Capolat. (Torras, Cèsar August, 1852-1923). Entre 1890-1932. Id. [AFCEC_EMX_X_3090](#)
- 49- Can Cortada, vista lateral. Santa Maria de Merlès. (Isidre Puig Boada, 1891-1987). Data 1932. Id. [AFCEC_EMX_X_3227](#)
- 50- Mas de l'Espunyola. Cercs (??). (Vila i d'Abadal, Lluís, 1889-1937). Entre 1910-1936. Id. [AFCEC_EMX_X_3131](#)
- 51- Vista parcial d'una masia de Massanés. Saldes. (Isidre Puntí). Data 1920. Id. [AFCEC_EMX_X_3202](#)
- 52- Can Cortada amb nens. Santa Maria de Merlès. (Isidre Puig Boada, 1891-1987). Data 1932. Id. [AFCEC_EMX_X_3228](#)

- 53- Vista de l'hostal de Cal Bisbe. Montmajor. (Arderiu i Pasqual, Antoni, 1892-1966). Data 1927. Id. [AFCEC_EMX_3163](#)
- 54- La Costa de Vilabert. Castellar del Riu. (Arderiu i Pasqual, Antoni, 1892-1966). Data 1927. Id. [AFCEC_EMX_3109](#)
- 55- Vista parcial del castell de Feners. Saldes. (Torras, Cèsar August, 1852-1923). Entre 1890-1923. Id. [AFCEC_EMX_3196](#)
- 56- Molí de les Eures, paller i home. Santa Maria de Merlès. (Torras, Cèsar August, 1852-1923). Entre 1890-1923. Id. [AFCEC_EMX_3253](#)
- 57- Can Cortada. Santa Maria de Merlès. (Isidre Puig Boada, 1891-1987). Data 1932. Id. [AFCEC_EMX_3225](#)
- 58- Vista Hostal de la Font del Faig. Bagà. 1890-1936. Id. [AFCEC_EMX_3062](#)
- 59- Masia de La Torre, a l'est de Berga. Berga. (Gallardo i Garriga, Antoni, 1889-1943). Data 1932. Id. [AFCEC_EMX_3073](#)

FOTOGRAFIES SELECCIONADES:



- 2- Detall d'un armari amb portes pintades que conté una Marededéu a Vilalta. Santa Maria de Merlès. (Isidre Puig Boada, 1891-1987). Data 1932. Id. [AFCEC EMX 3235](#)



3- Dormitori de El Raurell amb cortinantge i porta. Sagàs. (Isidre Puig Boada, 1891-1987). Data 1932. Id. [AFCEC_EMX_3194](#)



4- Porxo de Vilalta amb nen i un armari. Santa Maria de Merlès. (Isidre Puig Boada, 1891-1987). Data 1932. Id. [AFCEC_EMX_3234](#)



6- Quatre persones a l'escó vora el foc a la cuina de Els Oms, al fons taula parada. Els Oms. Sant Jaume de Frontanyà. Blasi i Vallespinosa, Francesc, 1872-1951 Data 1929. Id. [AFCEC_EMX_3214](#)



7- Sala interior de Serra Degollats amb diversos mobles. Santa Maria de Merlès. (Isidre Puig Boada, 1891-1987). Data 1932. Id. [AFCEC EMC X 3245](#)



8- Vista general de la casa Serra Degollats i un nen en primer terme. Santa Maria de Merlès. (Isidre Puig Boada, 1891-1987). Data 1932. Id. [AFCEC EMC X 7180](#)



13- El vell de la casa i cuina. Berguedà. (Fontanet). Circa 1933. Id. [AFCEC EMC X 3075](#)



24- Serra Degollats. Façana lateral i entrada. Santa Maria de Merlès. (Isidre Puig Boada, 1891-1987). Data 1932. Id. [AFCEC EMC X 3244](#)



27- Jugadors de manilla a l'interior d'un hostel de Sant Jaume de Frontanyà. (Fontanet), 1933.

Id. [AFCEC_EMX_3217](#)

8.2.2.2. PINTURES D'EXVOTS.

EXVOTS DE LA CAPELLA DE LA TORRETA. MONTMAJOR.

Els exvots ens mostren diferents models de llits i alcoves que s'han pogut comparar amb els elements documentat a les cases. Aquestes pintures estan datades entre finals del segle XVII i principis del XVIII.



Imatge 253: Ex vots de La Torreta (Montmajor).

EXVOT DE SANT JAUME DE CODONYET DE SORBA (MONTMAJOR).



Imatge 190: Exvot de Sant Jaume de Codonyet de Sorba (Montmajor)

8.2.3. DIBUIXOS

Seguidament exposem un conjunt de dibuixos que hem elaborat per tal que quedin clars alguns tipus d'elements immobles de les cases. Tot i que s'ha posat imatges fotogràfiques de molts elements, el dibuix ajuda a clarificar l'esquema bàsic. Per aquest motiu vàrem optar per elaborar alguns esquemes.

La relació numérica de l'índex és correlativa a la de les imatges.

8.2.3.1. ÍNDEX DELS DIBUIXOS

Imatge 254: Aigüera amb escudeller. El Sull (Saldes).

Imatge 255: Aigüera amb escudeller. Vilajoana (Avià).

Imatge 256: Aigüera. La To (La Nou).

Imatge 257: Aigüera amb escudeller i pica. Cal Macià (L'Espunyola).

Imatge 258: Aigüera amb escudeller. Cubinsà (Avià).

Imatge 259: Aigüera amb escudeller. Mateus (Sagàs).

Imatge 260: Fogons de pedra dins armari encastrat. La Rovira (Avià).

Imatge 261: Fogons de pedra dins armari encastrat. Mateus (Sagàs).

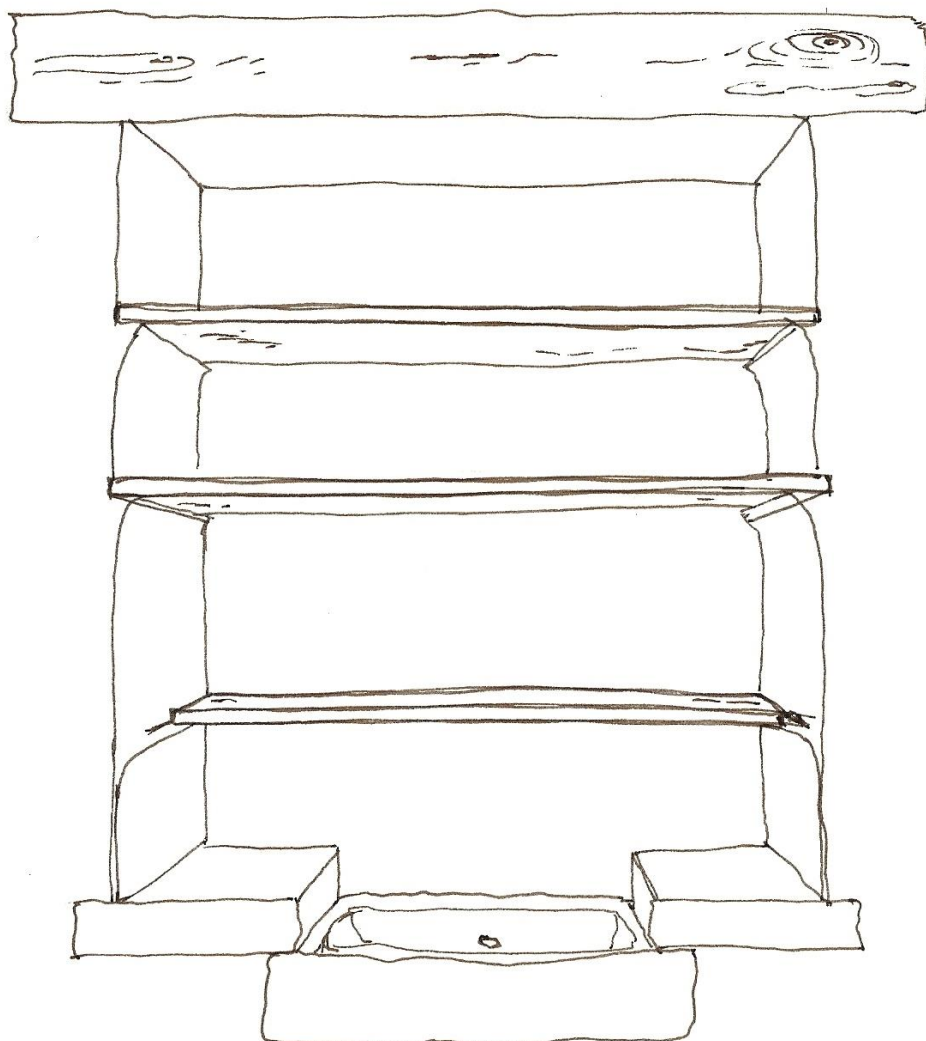
Imatge 262: Fogons d'obra dins armari encastrat. Cal Macià (L'Espunyola).

Imatge 263: Fogons de ferro encastrats en estructura d'obra. Cal Plata de Feners (Saldes).

Imatge 264: Foc a terra arrambat amb campana semicònica, fogaina elevada amb rodafoc i pedres del foc o capfoguers. Cremalls de cadena simple. Vilamarí (Avià).

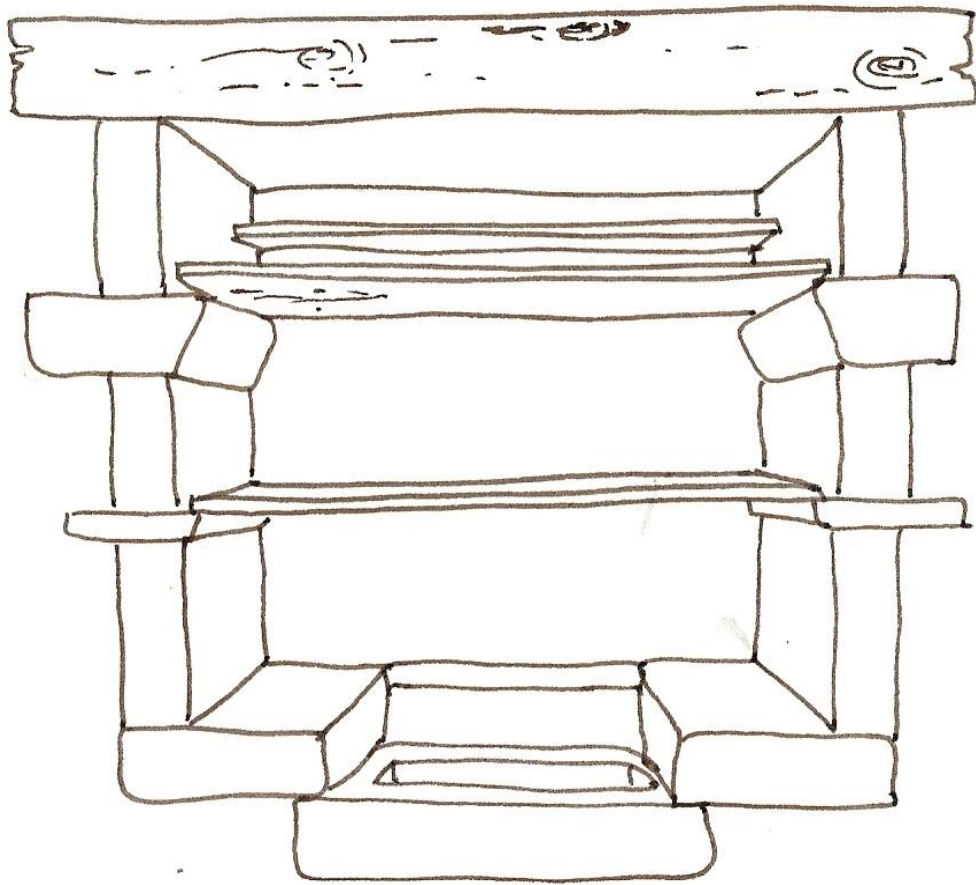
Imatge 265: Foc a terra arrambat amb campana rectangular piramidal, fogaina elevada amb pedres del foc o capfoguers. Cremalls de cadena simple. Cal Macià (L'Espunyola).

8.2.3.2. DIBUIXOS



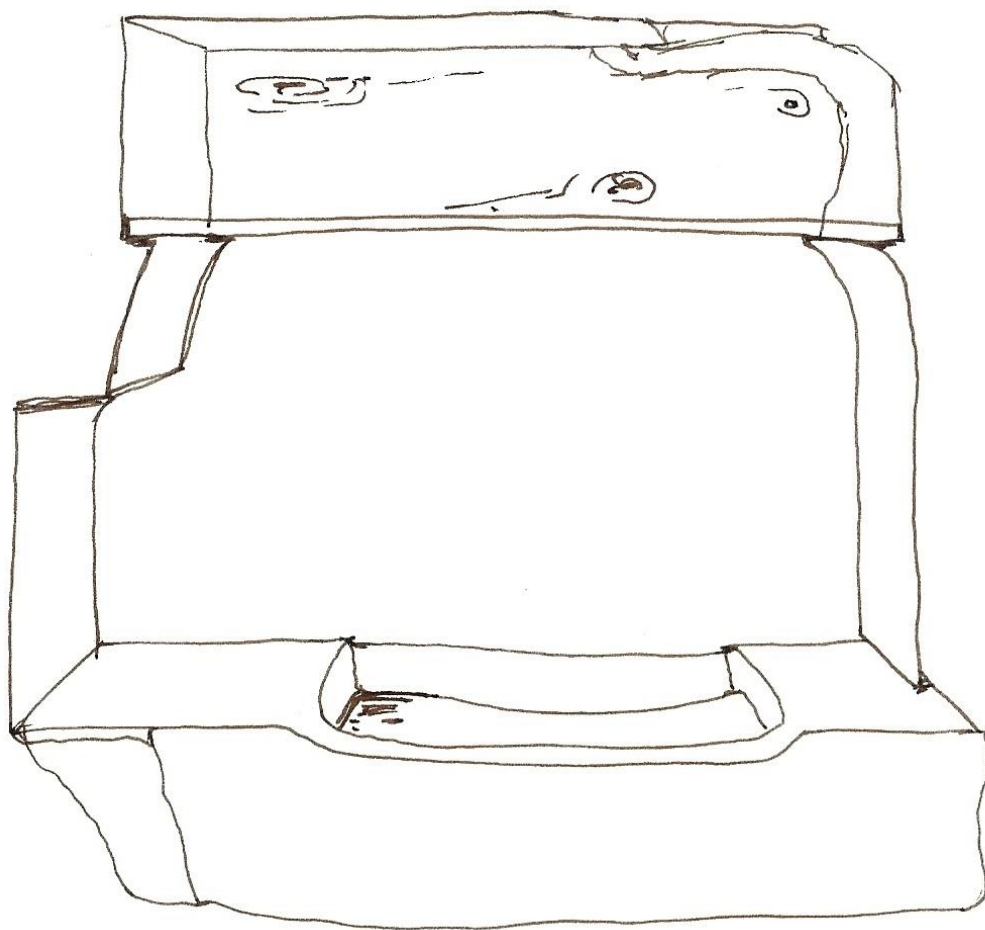
EL SULL

Imatge 254: Aigüera amb escudeller. El Sull (Saldes).



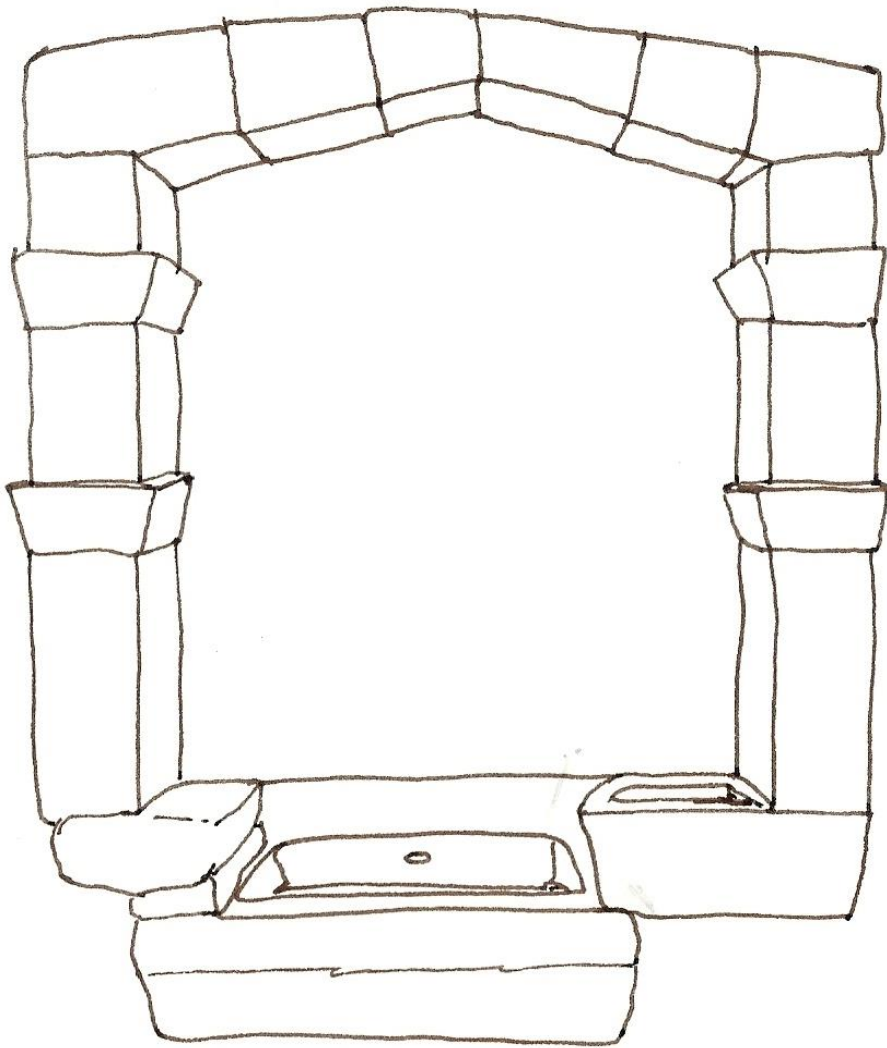
VILAJOANA

Imatge 255: Aigüera amb escudeller. Vilajoana (Avià).



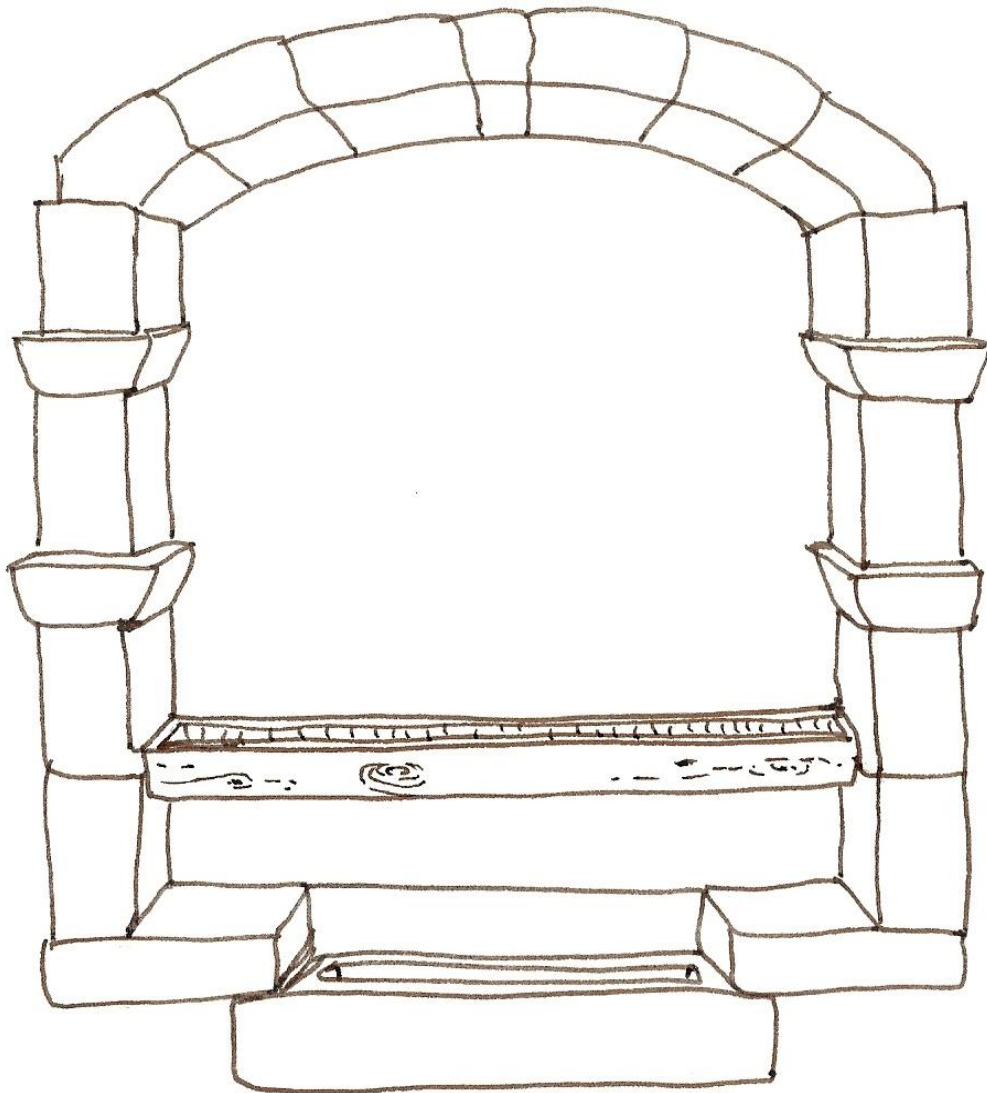
LATO. LANOU.

Imatge 256: Aigüera. La To (La Nou).



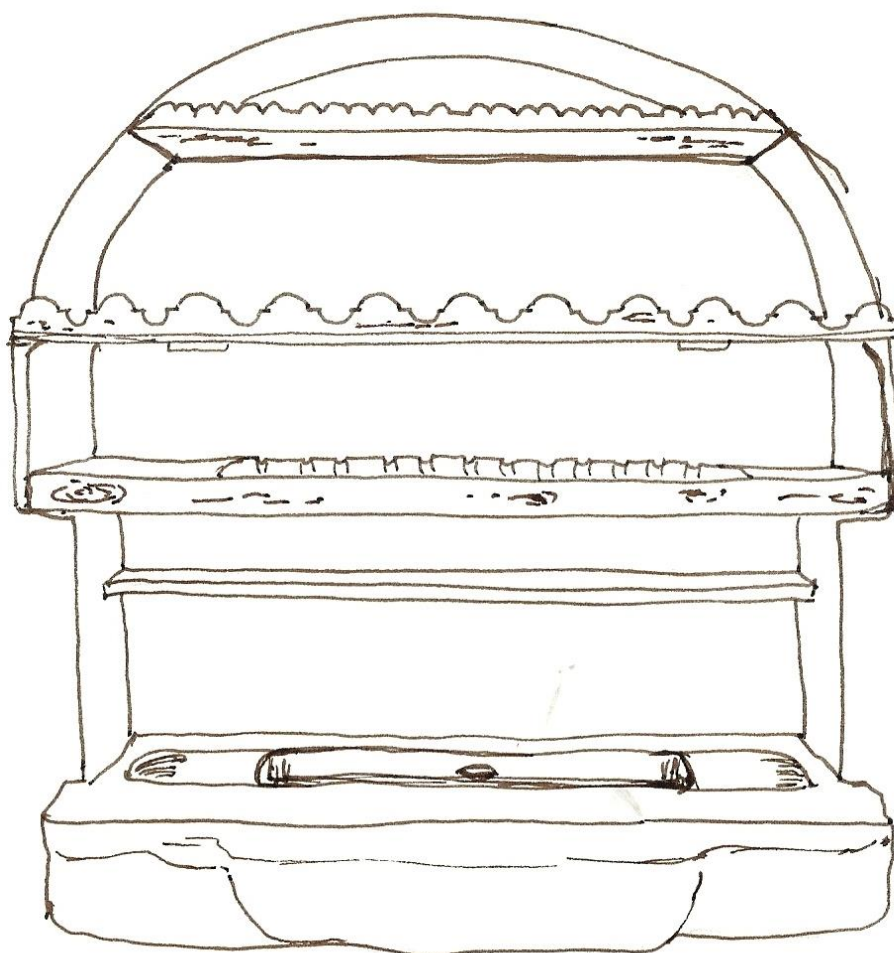
CAL MACIÀ

Imatge 257: Aigüera amb escudeller i pica. Cal Macià (L'Espunyola).



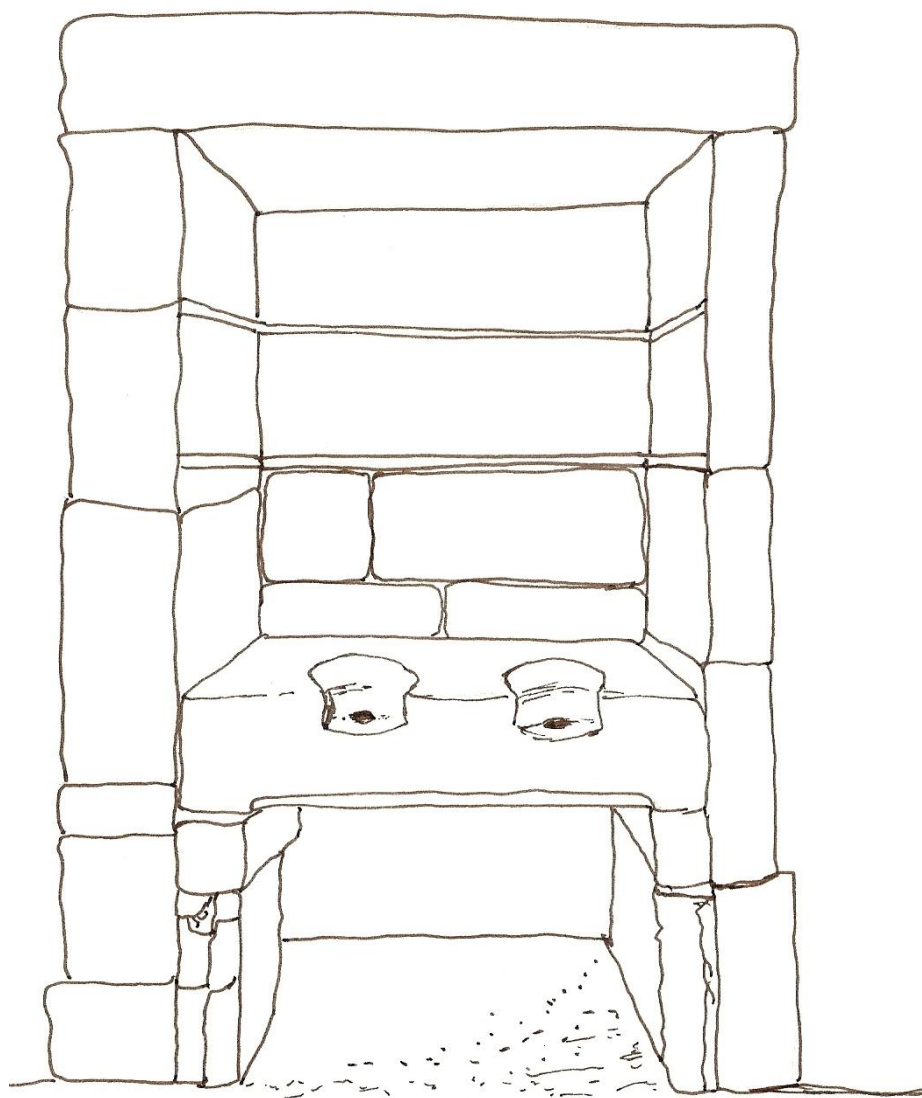
CUBINJÀ

Imatge 258: Aigüera amb escudeller. Cubinsà (Avià).



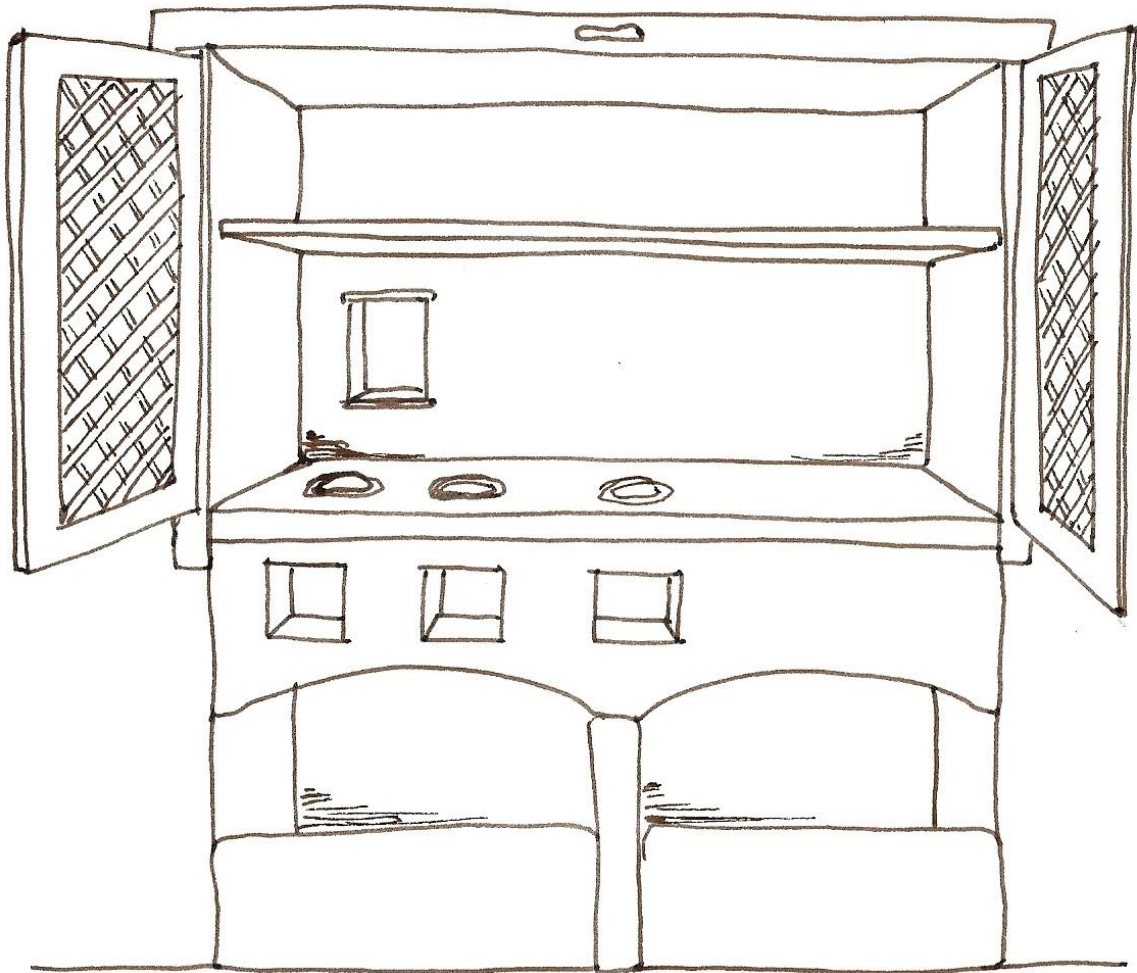
MATEUJ

Imatge 259: Aigüera amb escudeller. Mateus (Sagàs).



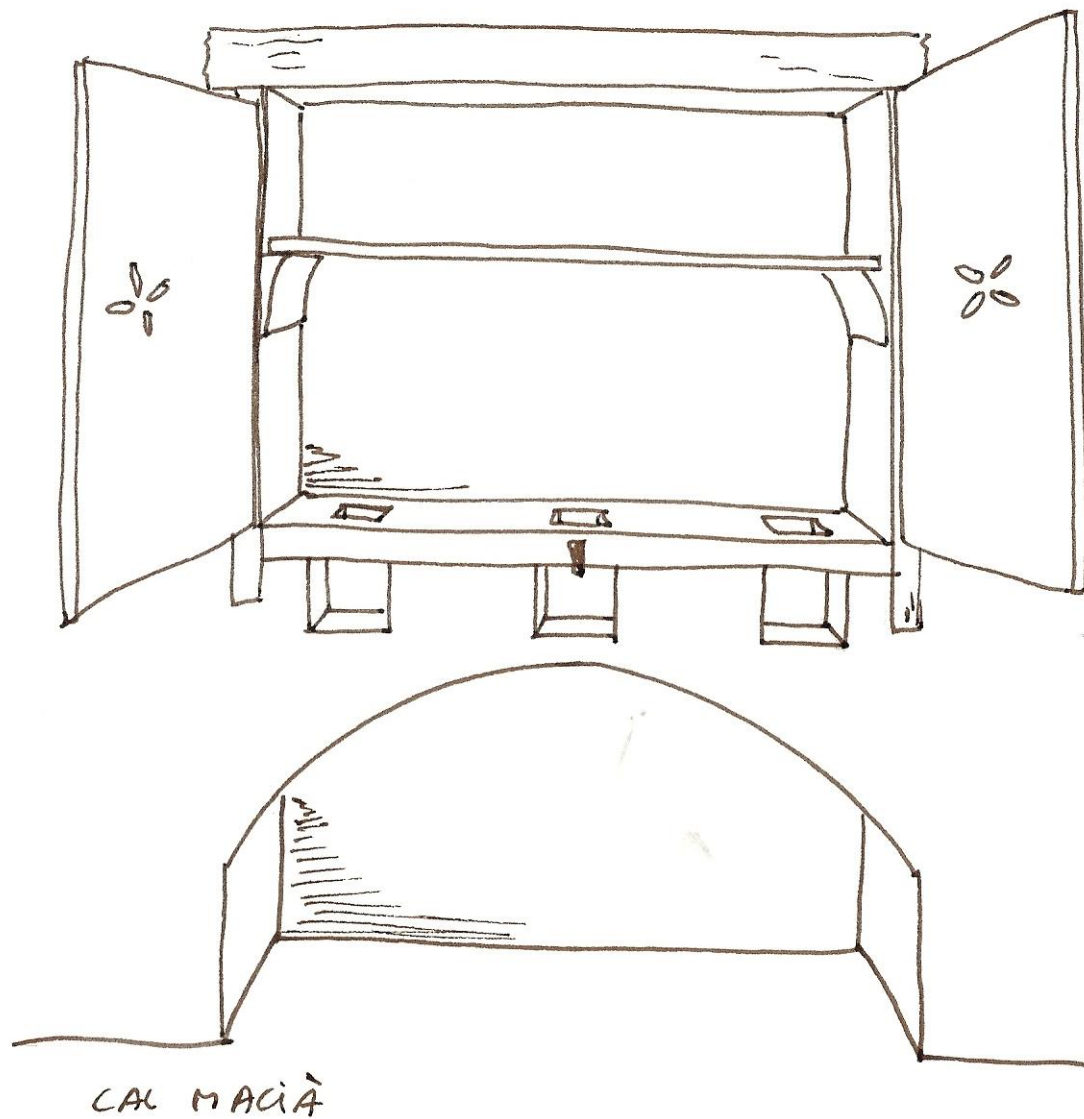
LA ROVIRA

Imatge 260: Fogons de pedra dins armari encastat. La Rovira (Avià).

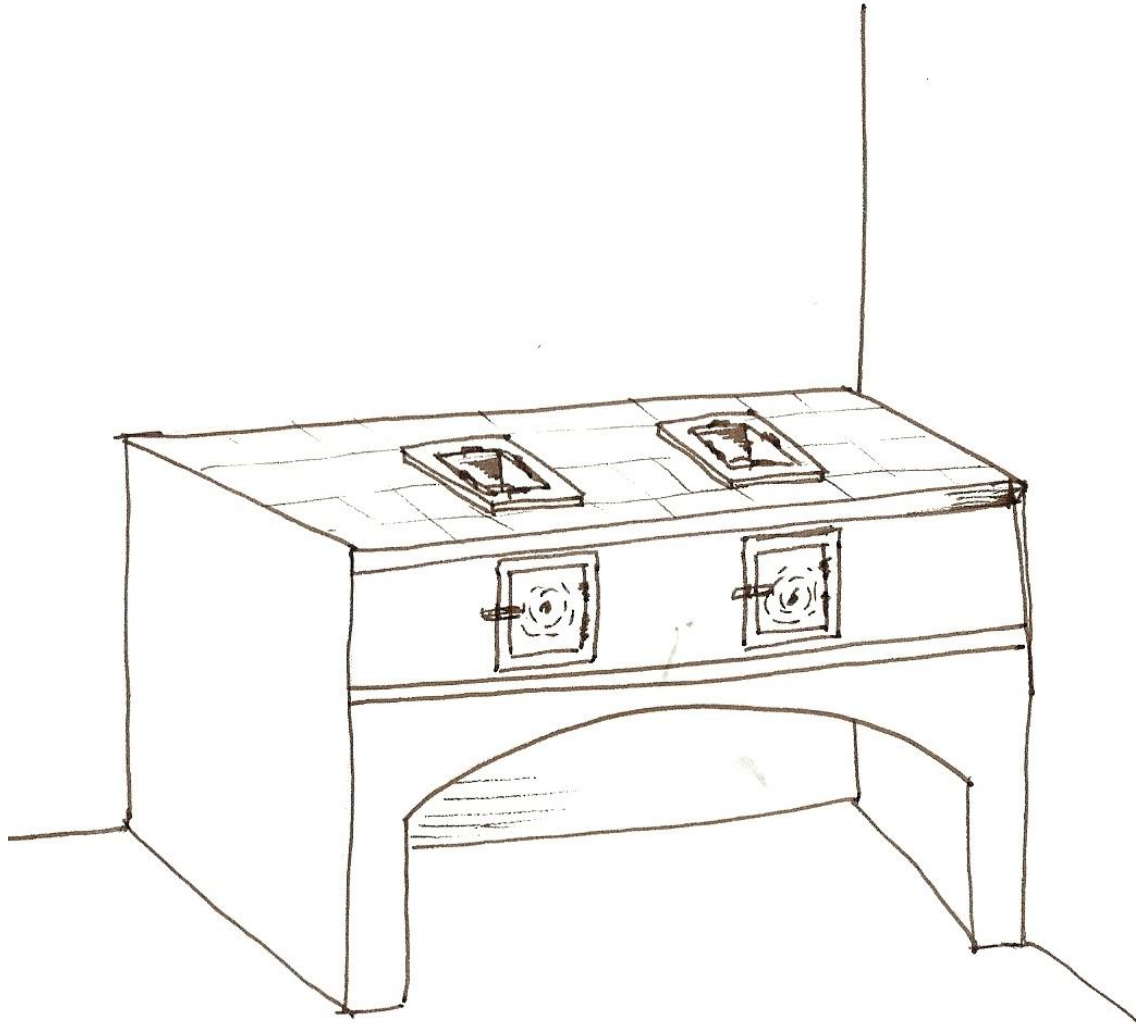


MATEUS

Imatge 261: Fogons de pedra dins armari encastat. Mateus (Sagàs).

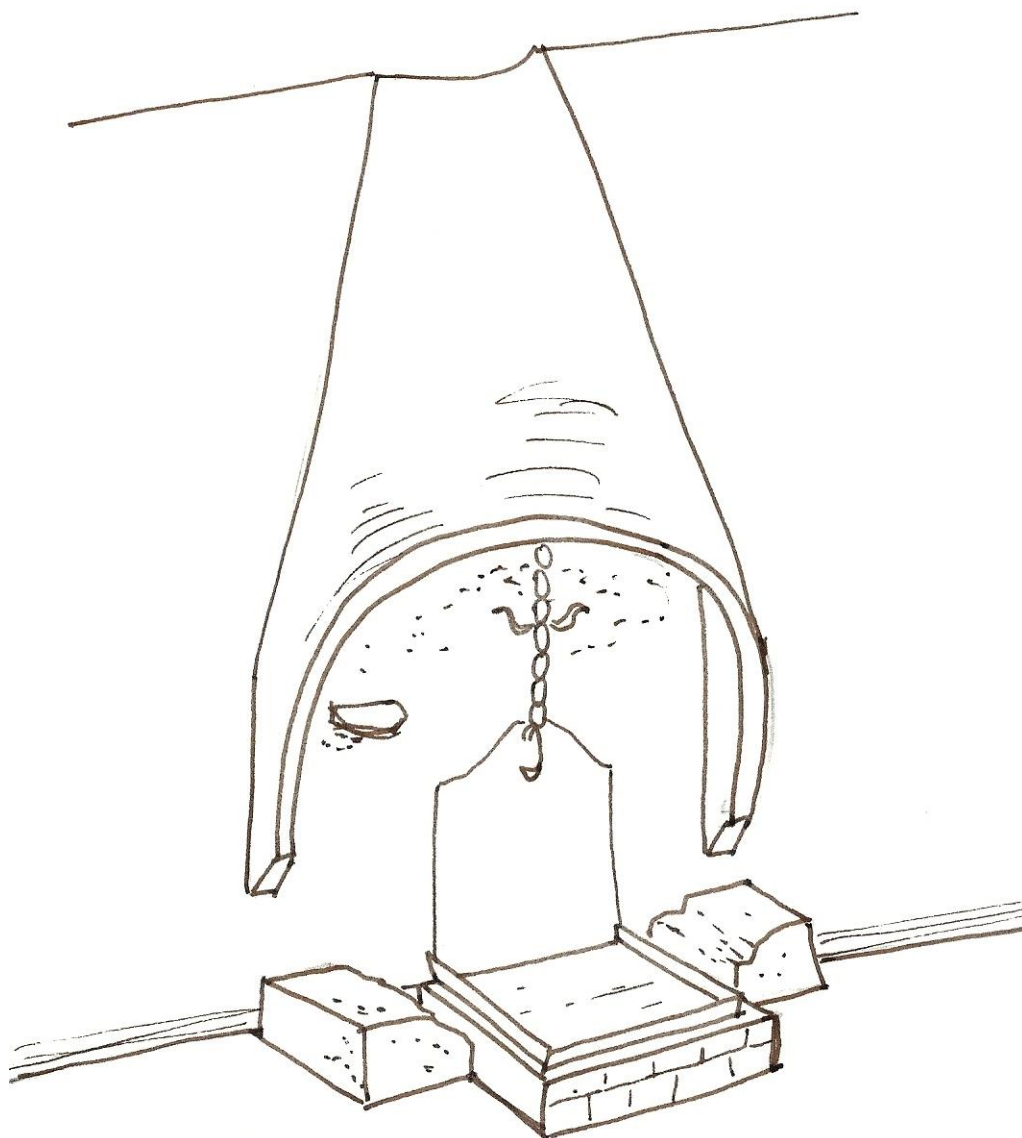


Imatge 262: Fogons d'obra dins armari encastrat. Cal Macià (L'Espunyola).



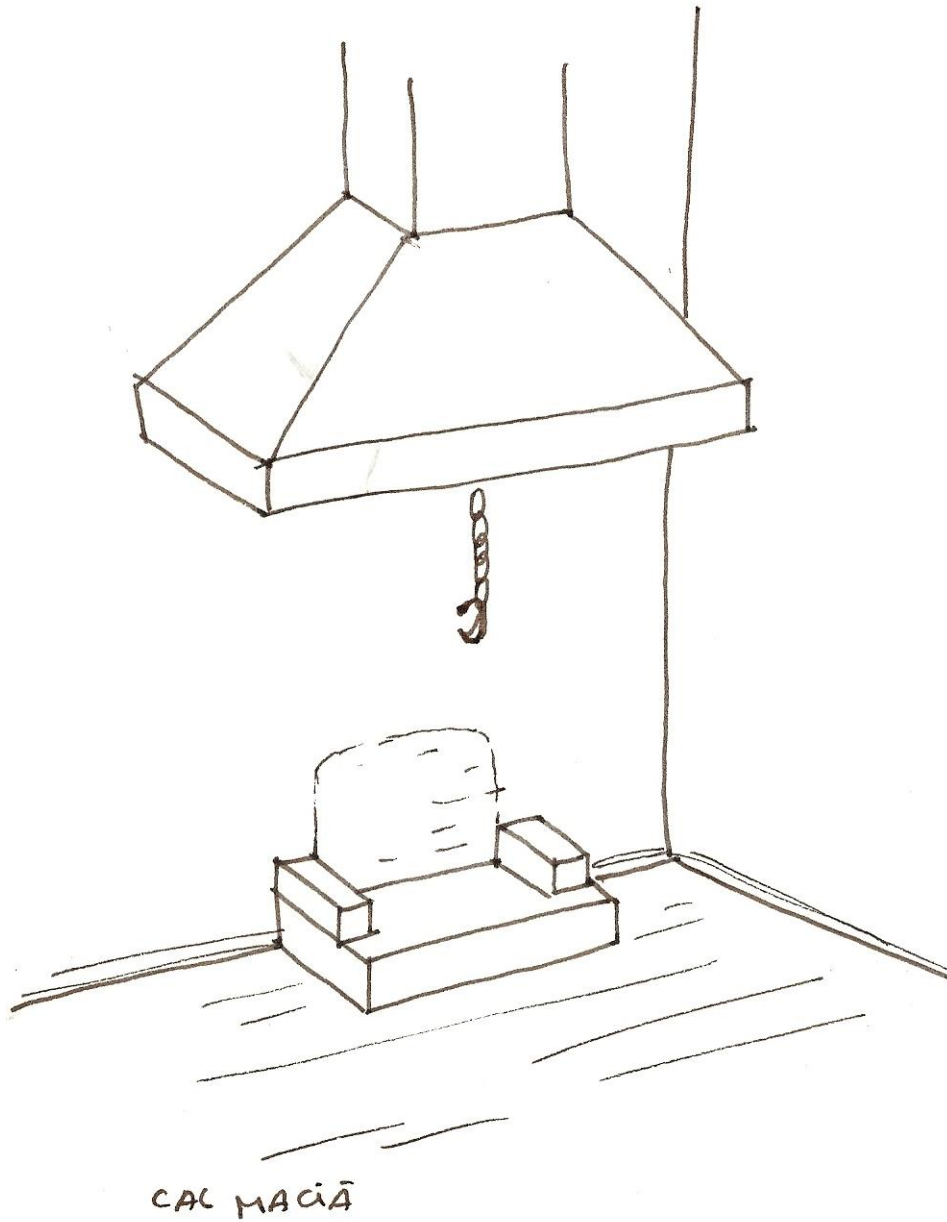
CAL PLATA

Imatge 263: Fogons de ferro encastats en estructura d'obra. Cal Plata de Feners (Saldes).



VILAMARÍ

Imatge 264: Foc a terra arrambat amb campana semicònica, fogaina elevada amb rodafoc i pedres del foc o capfoguers. Cremalls de cadena simple. Vilamarí (Avià).



Imatge 265: Foc a terra arrambat amb campana rectangular piramidal, fogaina elevada amb pedres del foc o capfoguers. Cremalls de cadena simple. Cal Macià (L'Espunyola).