

# Aspetti dell'ideologia funeraria nell'Egitto cristiano: le stele copte

Mario Cappozzo

Doctorat en Egiptologia

Director Dr. Josep Cervelló Autuori



Departament de Ciències de l'Antiguitat  
i de l'Edat Mitjana  
Universitat Autònoma de Barcelona, Bellaterra

Gener, 2017

# Volume II



# Indice

## Volume I

|  |     |
|--|-----|
| Prefazione.....  | 1   |
| Preface.....   | 9   |
| 1. Le stele copte.....   | 17  |
| 1.1 Storia degli studi.....  | 17  |
| 1.2 Caratteri generali della produzione.....   | 27  |
| 1.3 Stele funerarie e contesto sepolcrale.....   | 37  |
| 1.4 Stele funerarie ritrovate <i>in situ</i> .....   | 42  |
| 1.5 Stele funerarie in contesti secondari (reimpiego).....                                 | 47  |
| 1.6 Principali collezioni museali.....   | 56  |
| 1.6.1 Museo Copto, Il Cairo.....   | 57  |
| 1.6.2 The British Museum, Londra.....  | 59  |
| 1.6.3 Museo del Louvre, Parigi.....  | 67  |
| 1.6.4 Bode Museum, Museum für Byzantinische Kunst, Berlino.....                            | 69  |
| 1.6.5 Museo dell'Ermitage, San Pietroburgo.....  | 73  |
| 1.6.6 Principali collezioni italiane.....  | 75  |
| 1.7 Gli antecedenti. Attestazioni, significato e ambito cronologico.....                   | 83  |
| 1.8 L'introduzione del Cristianesimo.  |     |
| Pratiche funerarie: continuità e tradizione.....   | 111 |
| 2. I rinvenimenti: necropoli e reperti di carattere funerario in Egitto.....               | 118 |
| 2.1 Il Delta e area menfita.....   | 118 |
| 2.1.1 Alessandria.....   | 119 |
| 2.1.2 Marea.....   | 121 |
| 2.1.3 Abu Mina.....  | 122 |
| 2.1.4 Wadi Natrun.....   | 124 |
| 2.1.5 Kellia.....  | 125 |
| 2.1.6 Saqqara.....   | 126 |
| 2.1.6.1 Necropoli degli animali sacri.....   | 127 |
| 2.1.6.2 Monastero dell'apa Geremia.....  | 130 |
| 2.1.6.3 Le stele del monastero dell'apa Geremia.....                                       | 135 |
| 2.2 Il Sinai.....  | 139 |
| 2.2.1 Mahamadiya.....  | 140 |
| 2.2.2 El-Huweinat.....   | 141 |
| 2.3 Il Fayum.....  | 143 |
| 2.4 Il Medio Egitto. Da Antinoe a Hermoupolis Magna.....                                   | 167 |
| 2.4.1 La regione di Antinoe.....   | 171 |
| 2.4.1.1 Le rovine di Antinoe e i viaggiatori moderni.....                                  | 177 |
| 2.4.1.2 Gli scavi archeologici nelle necropoli antinoite e i<br>rinvenimenti di stele..... | 179 |
| 2.4.1.3 Le stele di Antinoe: raffigurazioni e formulari.....                               | 185 |
| 2.4.2 La regione di Hermoupolis Magna.....   | 197 |
| 2.4.2.1 Bawit.....   | 203 |

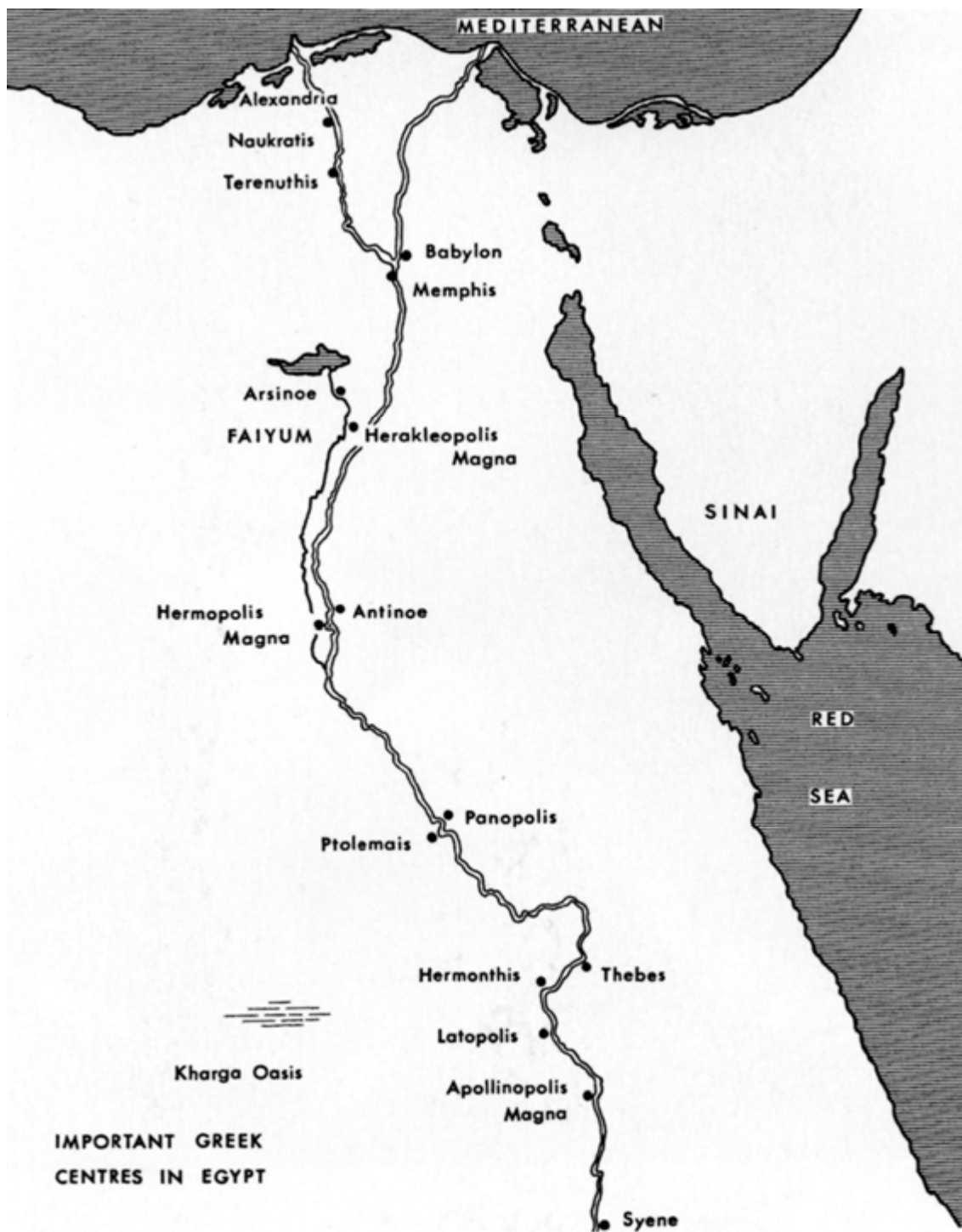
|           |  |     |
|-----------|--|-----|
| 2.4.2.1.1 | Le necropoli e le tombe.....   | 205 |
| 2.4.2.1.2 | Le stele.....  | 207 |
| 2.5       | Il Medio Egitto. La regione di Licopolis (Assiut).....                                     | 210 |
| 2.5.1     | Manqabad.....  | 212 |
| 2.5.2     | Deir Rifa.....   | 214 |
| 2.5.3     | El-Zawiya.....   | 215 |
| 2.5.4     | Deir el-Balaiza.....   | 216 |
| 2.5.5     | Deir el-Ganadla.....   | 219 |
| 2.5.6     | Wadi Sarga.....  | 220 |
| 2.6       | L'Alto Egitto. Da Matmar a Naqada.....   | 221 |
| 2.6.1     | Matmar.....  | 224 |
| 2.6.2     | Badari.....  | 226 |
| 2.6.3     | Antaeopolis.....   | 228 |
| 2.6.4     | Akhmim (Panopolis).....  | 232 |
| 2.6.5     | Abido.....   | 236 |
| 2.6.6     | Coptos.....  | 238 |
| 2.7       | L'Alto Egitto. L'area tebana.....  | 242 |
| 2.7.1     | Caratteristica delle attestazioni e delle attribuzioni.....                                | 242 |
| 2.7.2     | L'iconografia delle stele tebane.....  | 244 |
| 2.8       | L'Alto Egitto. Hermontis (Armant).....   | 246 |
| 2.9       | L'Alto Egitto. Apollinopolis Magna (Edfu).....   | 251 |
| 2.9.1     | Le stele di Edfu.....  | 253 |
| 2.10      | L'Alto Egitto. Latopolis (Esna).....   | 256 |
| 2.10.1    | Le stele di Esna.....  | 260 |
| 2.10.2    | Formulari testuali.....  | 272 |
| 2.11      | L'Alto Egitto. Siene (Assuan).....   | 274 |
| 2.11.1    | Il monastero di San Simeone (Deir Anba Hadra).....   | 274 |
| 2.11.2    | Scavi nell'area urbana di Assuan.....  | 278 |
| 2.11.3    | Qubbet el-Hawa.....  | 280 |
| 3.        | Analisi delle raffigurazioni che compaiono sulle stele.....                                | 282 |
| 3.1       | Introduzione.....  | 282 |
| 3.2       | Gli elementi architettonici.....   | 291 |
| 3.3       | La figura umana.....   | 298 |
| 3.4       | I simboli.....   | 303 |
| 3.5       | Gli animali.....   | 323 |
| 3.5.1     | Gli uccelli.....   | 324 |
| 3.5.2     | I mammiferi.....   | 345 |
| 3.6       | Gli elementi acquatici e marini.....   | 306 |
| 3.7       | Gli elementi vegetali.....   | 307 |
| 3.8       | Oggetti e elementi diversi.....  | 308 |
| 4.        | Conclusioni.....   | 363 |
| 4.1       | Interpretazione delle stele all'interno del quadro storico.....                            | 363 |
| 4.2       | Interpretazione delle stele dall'analisi integrata degli epitaffi e delle<br>immagini..... | 378 |
| 4.3       | Individuazione di macroaree.....   | 384 |
| 4.        | Conclusion.....  | 393 |
| 4.1       | Interpretation of the stelae with the historic context.....                                | 393 |

|   |     |
|---|-----|
| 4.2 Interpretation of the stelae through an integrated analysis of epitaphs and images..... | 408 |
| 4.3 Identifying some individual macro-areas.....  | 414 |
| Appendice.....  | 422 |
| Indice delle corrispondenze tra CRUM 1902 e KAMEL 1987.....                                 | 422 |
| Lista delle abbreviazioni.....  | 429 |
| Abbreviazioni Cataloghi mostre e esposizioni.....   | 439 |
| Cataloghi di Musei on line.....   | 444 |
| Bibliografia.....   | 446 |

## Volume II

|  |          |
|--|----------|
| Tavole .....                                   | I-CCXLVI |
| Indice delle tavole e crediti fotografici..... | 1        |

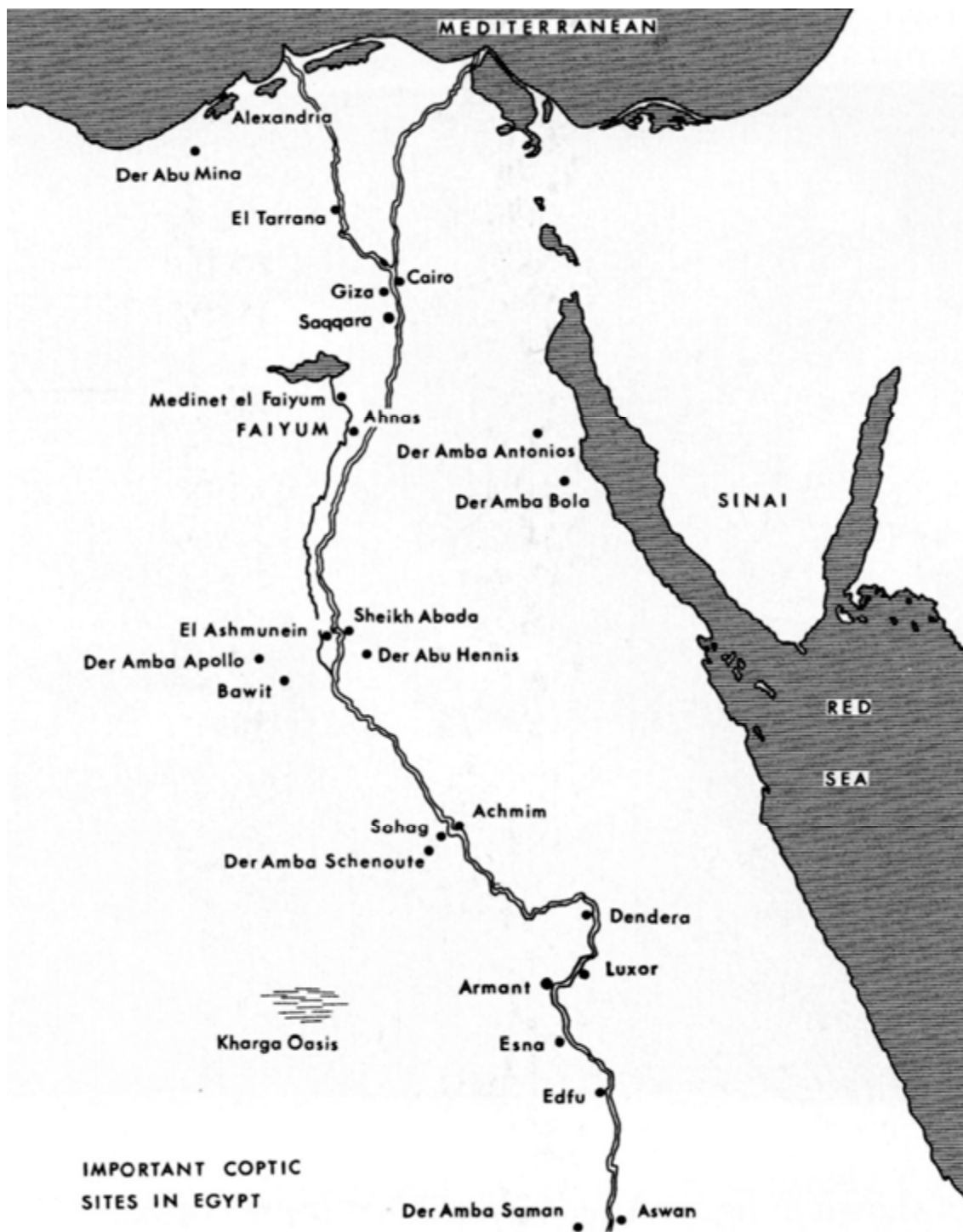




Cartina 1. Importanti centri greci in Egitto.







Cartina 2. Importanti centri copti in Egitto.





1. Parigi, Musée du Louvre, inv. E 12982. Stele funeraria di Tecla . Antinoe, scavi A. Gayet.

TAV. II



1. Londra, The British Museum, inv. EA 1525. Stele funeraria di Victor. Armant.



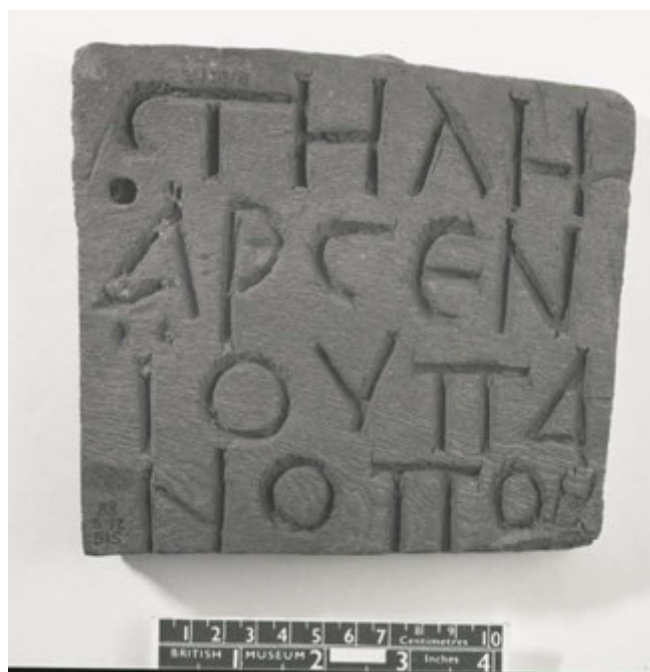
2. Londra, The British Museum, inv. EA 405. Stele di Teodoro. Fayum.



3. Battistero Deir Abu Hennis, stele di Febronia. Deir Abu Hennis.



TAV. IV



1. Londra, The British Museum, inv. EA 21638.  
Etichetta di mummia di Arsenio. Akhmim.



2. Firenze, Museo Egizio, inv. 7648. Stele di Tarchis con iscrizione greca. Akhmim.



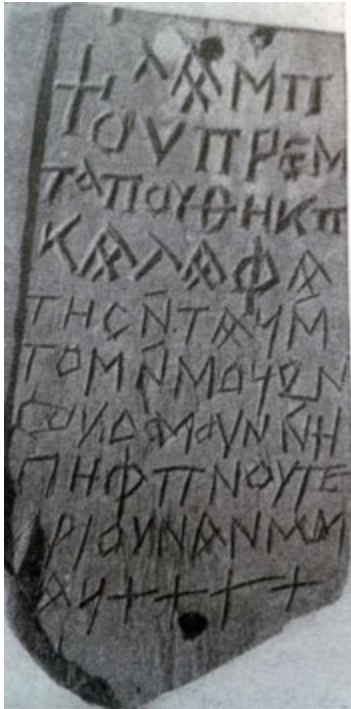
1-2. Londra, The British Museum, inv. EA 22874. Etichetta di mummia di Hasies in faience. Provenienza sconosciuta.



3-4. Parigi, Musée du Louvre, inv. E 9449. Etichetta di mummia di Artemide. Triphion, Sohag.



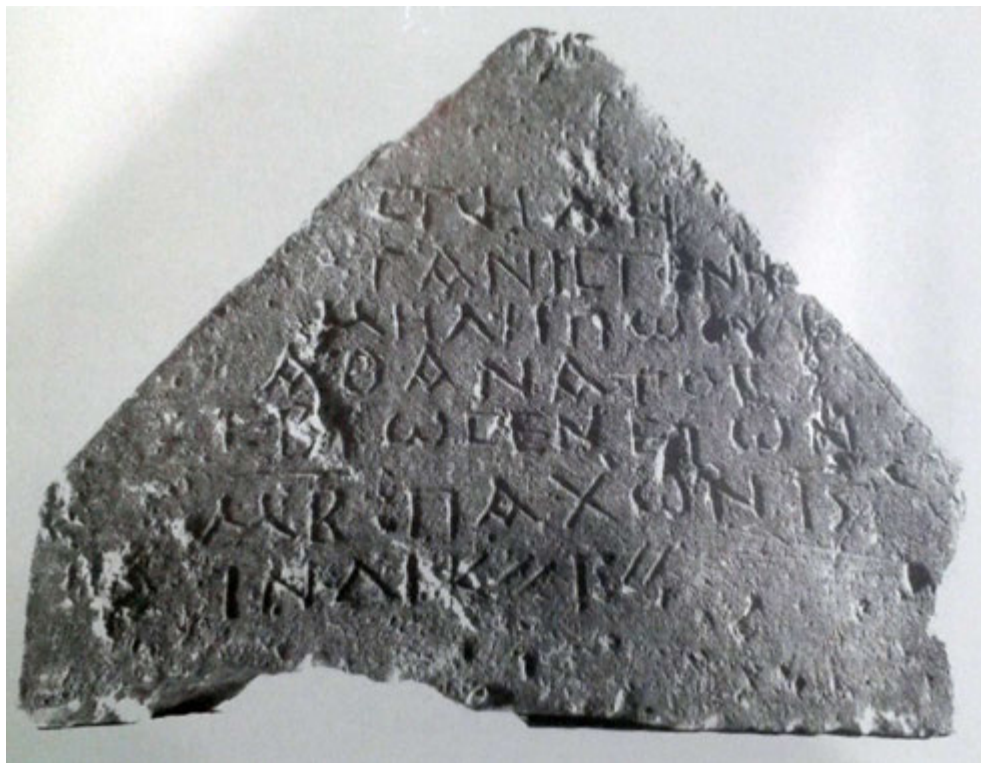
TAV. VI



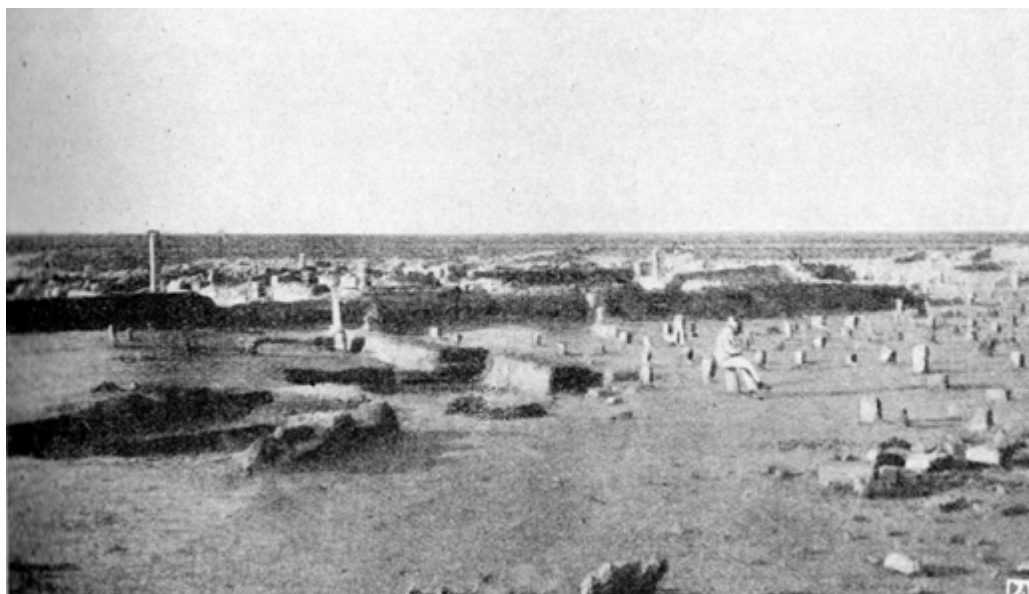
1. Montreal, McGill University, inv. TM 92862. Etichetta di mummia di Lampo. Akhmim.



2. Varsavia, Museo Nazionale, iInv. 198726. Stele del monaco Biktorino. Akhmim.



3. Varsavia, Museo Nazionale, inv. 198787. Stele di Tanisgene. Akhmim.

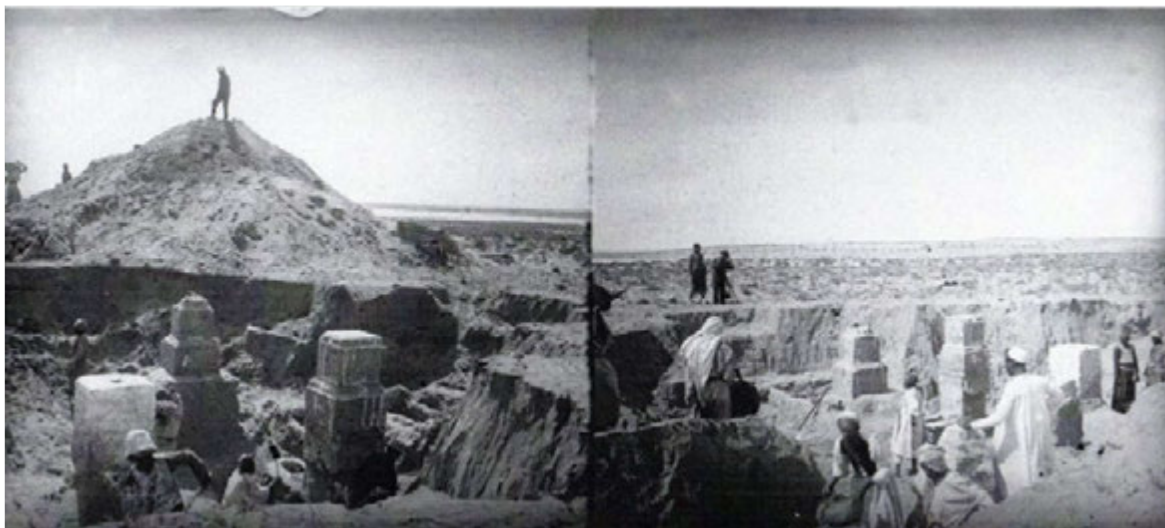


1. Abu Mina, cippi sepolcrali, scavi C.M. Kaufmann.



2. Abu Mina, cippi sepolcrali, scavi C.M. Kaufmann.

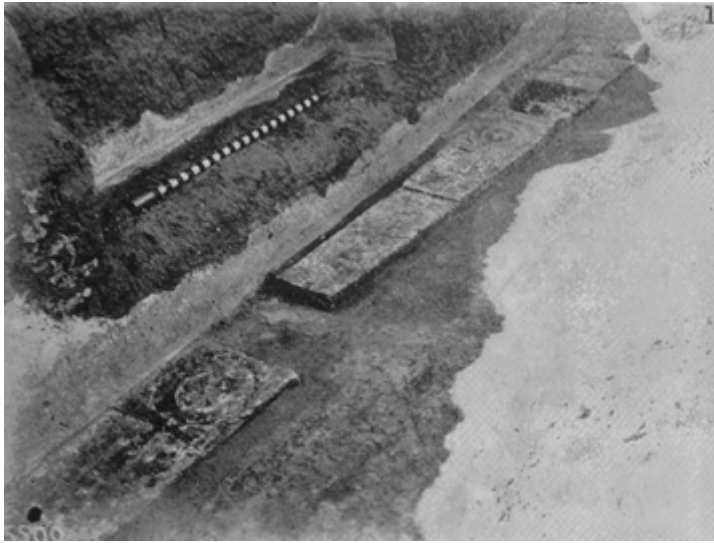
TAV. VIII



1. Mahamadiya, necropoli "B", cippi sepolcrali. Scavi J. Clédat.



2. Mahamadiya, necropoli "C", cippi sepolcrali con nicchia. Scavi J. Clédat.



1. Badari, stele *in situ*, Scavi G. Brunton.



2. Badari, stele scoperte durante lo scavo di G. Brunton.

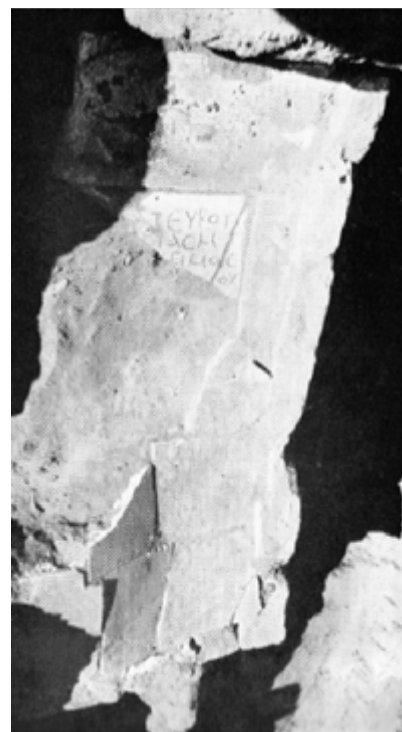


3. Saqqara, Necropoli Nord, stele della tomba n. 3 documentata *in situ*, scavi M. Martin.

TAV. X



1. Antinoe, Necropoli meridionale, stele della tomba n. 6, scavi S. Donadoni.



2-3. Antinoe, Necropoli meridionale, stele della tomba n. 9, scavi S. Donadoni.



1. Antinoe, Necropoli meridionale, stele della tomba di Filoteo, scavi S. Donadoni.

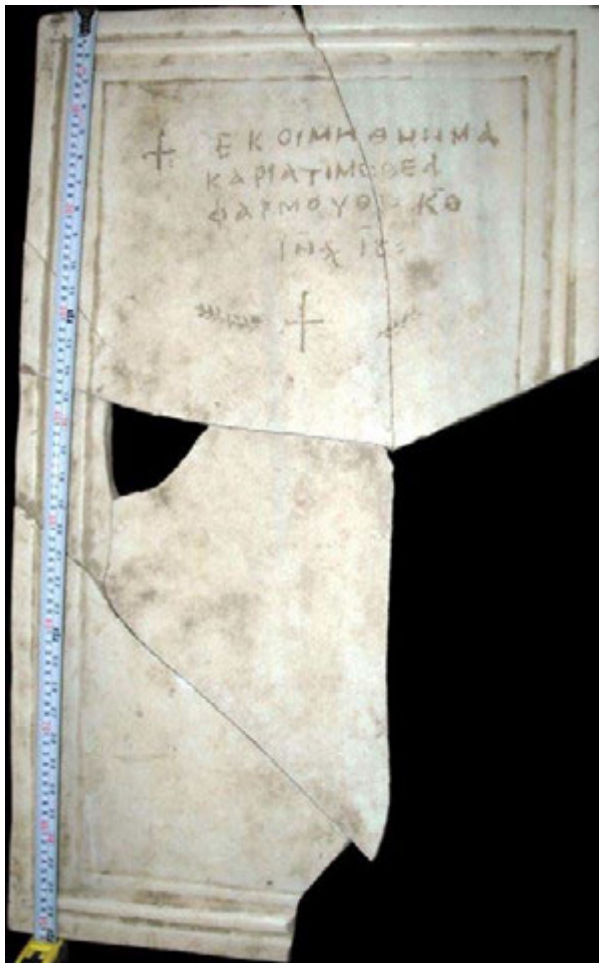


2. Antinoe, Necropoli meridionale, tomba a cassone, scavi S. Donadoni.

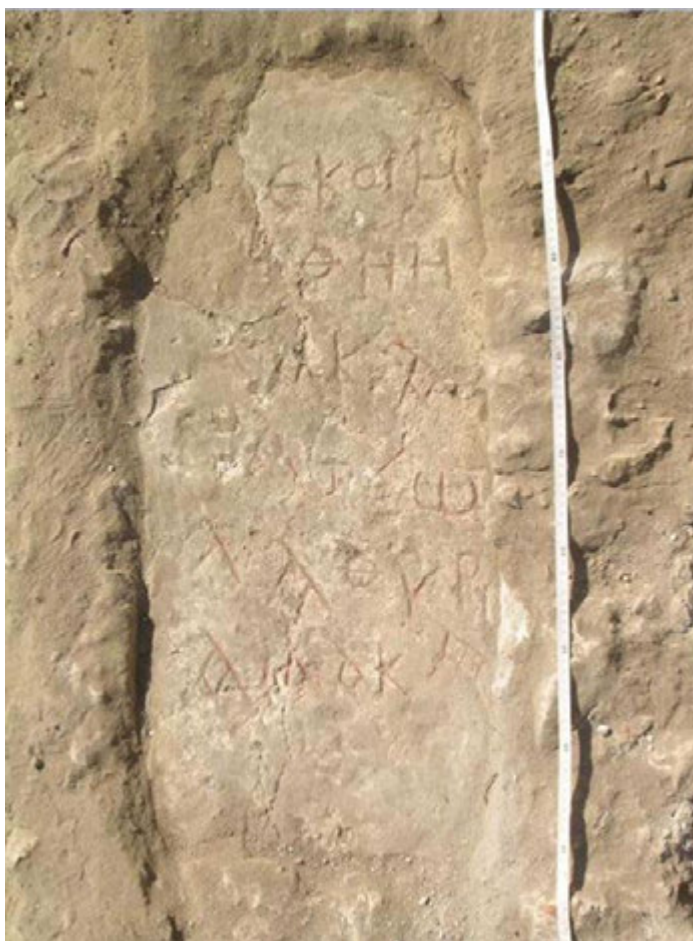
TAV. XII



1. Antinoe, scavi R. Pintaudi, rinvenimento di una stele fuori contesto.



2. Antinoe, scavi R. Pintaudi, lastra marmorea riutilizzata come stele.



1. Antinoe, tomba di Tkiol, la stele *in situ*.



2. Antinoe, tomba di Tkiol, operai presso la fossa.





1. Antinoe, tomba di Tkiol, la mummia all'interno del sarcofago.



2. Torino, Museo Egizio, inv. 18163. Stele funeraria in terracotta di Elena.



1-2. Londra, The British Museum, inv. EA 937.  
Stele ricavata da una lastra con rilievo di epoca  
faraonica. Provenienza sconosciuta.

TAV. XVI



1. Deir el-Ganadla, stele murata con altri rilievi architettonici.



2. Wadi Natrun, Deir el-Surian, Chiesa della Vergine Maria, stele di san Giovanni Kame.



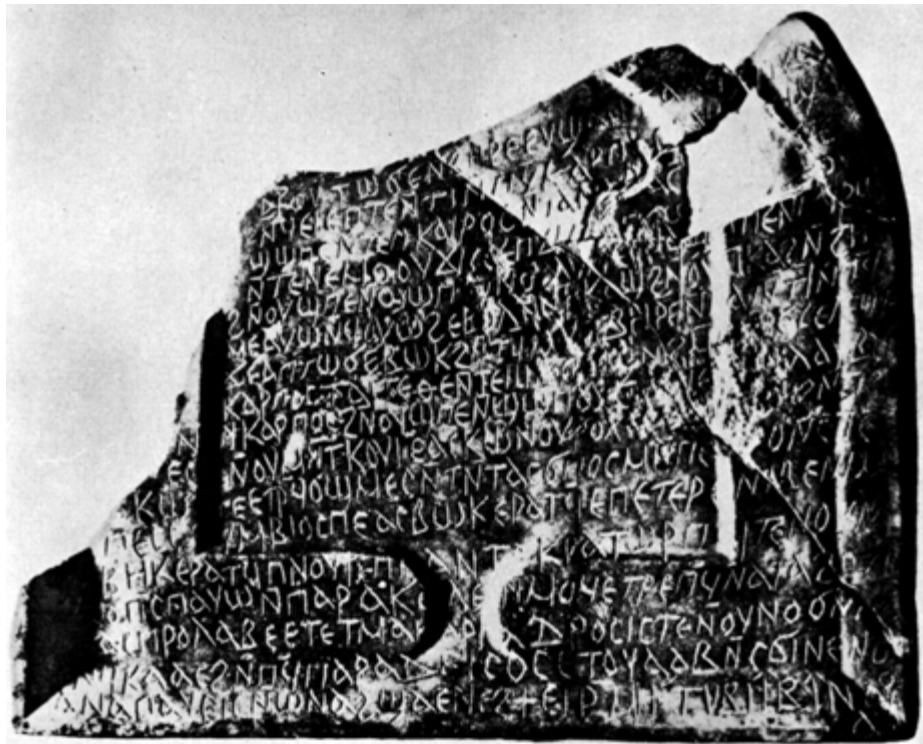
1. Il Cairo, Museo Copto, inv. 35184, stele a forma di sigma con raffigurazione di due oranti  
Provenienza sconosciuta.



2-3. Meir, Chiesa di sant'Ecleidos, stele-altare di Doroteo e fac simile dell'iscrizione (A. Boud'hors).



1. Il Cairo, Museo Copto, inv. 8727. Stele di Cosma. Provenienza sconosciuta.



1. Il Cairo, Museo Copto, inv. 59285. Stele a forma di sigma della giovane Drosis.



2. Frammento di stele a forma di sigma della defunta Giusta. Provenienza sconosciuta.



3. Wadi Natrun, Deir el Surian, Chiesa di el-Sitt Miryam, stele di Re Giorgio.



1. San Pietroburgo, Museo dell'Ermitage. Frammento di rilievo in marmo riutilizzato come stele. Provenienza sconosciuta.



2. Assuan, vista delle tombe nel settore dell' Area 45.



3. Assuan, tomba con una stele riutilizzata nella sovrastruttura.



1. Jean Maspero (1885-1915).



2. Joseph Strygowski (1862-1941).



3. Giuseppe Botti (1889-1968).



4. Walter Ewing Crum (1865-1944).





1. Gustave Lefebvre (1879-1957).



2. James Edward Quibell (1867-1935).



3. Copertina del Catalogo della mostra *Koptische Kunst. Christentum am Nil*, Essen 3 maggio – 15 agosto 1963.



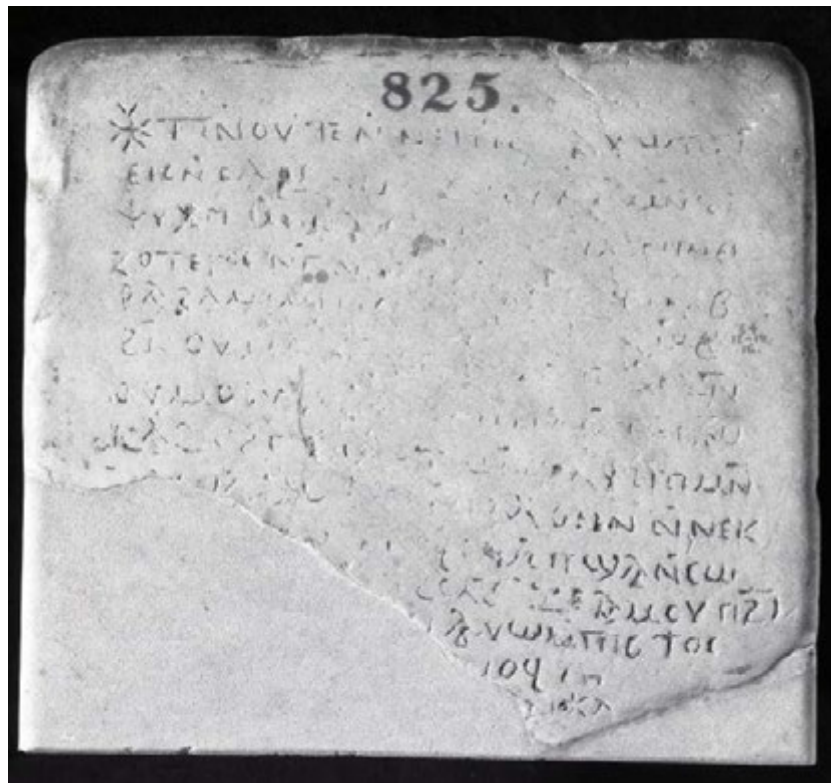
4. Naqlun, mummia rinvenuta durante gli scavi polacchi.



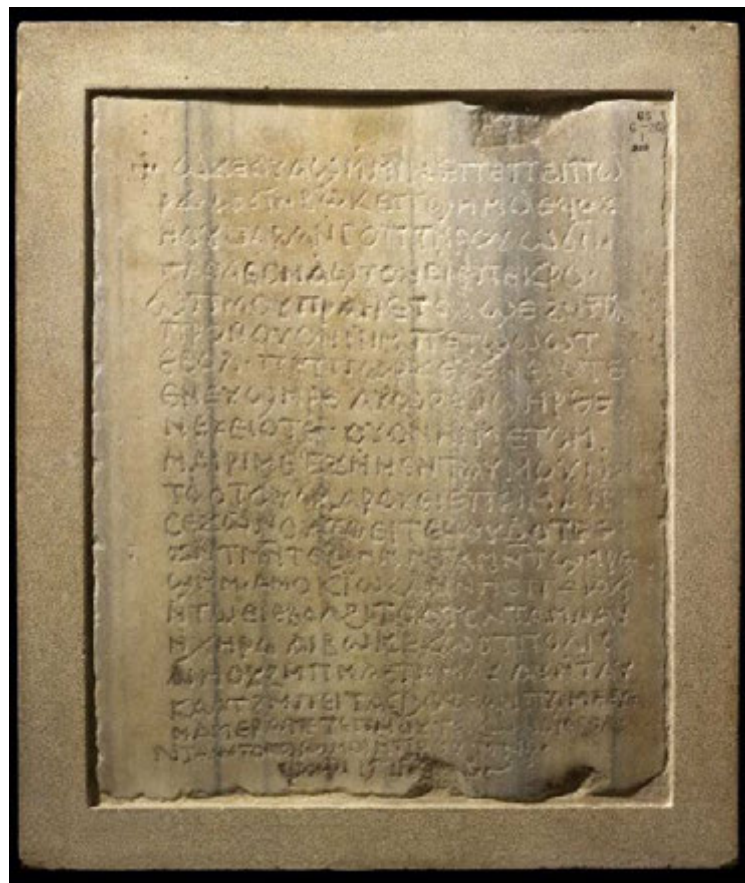
1. Londra, The British Museum, inv. EA 603. Stele con iscrizione greca. Provenienza sconosciuta.



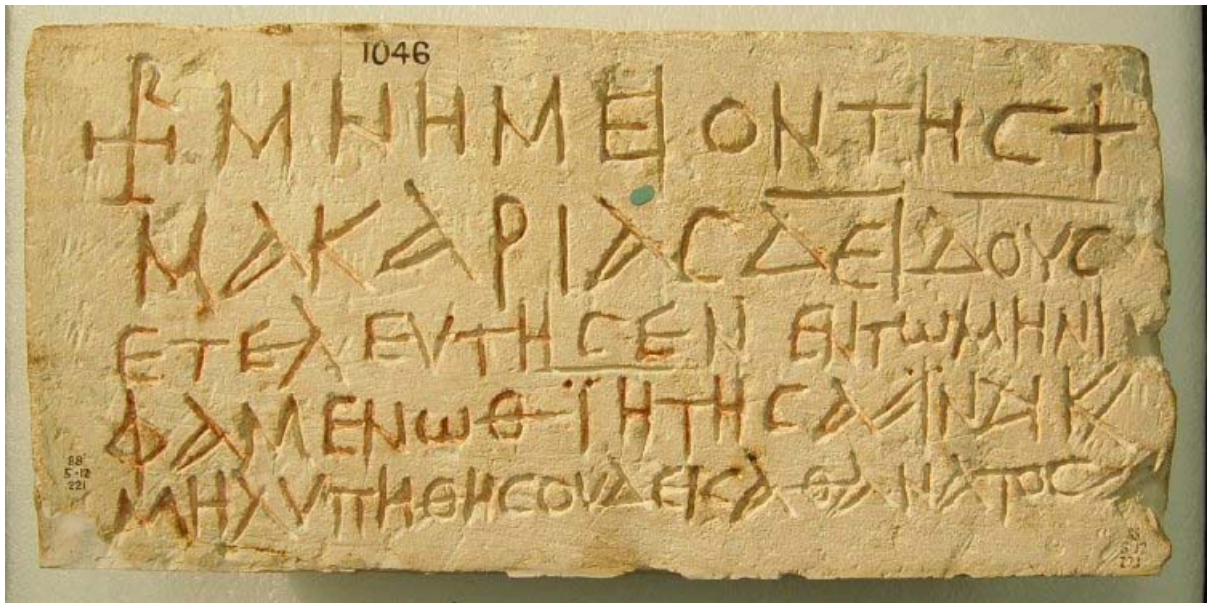
2. Londra, The British Museum, inv. 601. Stele funeraria di Pietro con iscrizione in copto. Provenienza sconosciuta.



1. Londra, The British Museum, inv. EA 825. Stele funeraria di Paulos. Kalabsha.



2. Londra, The British Museum, inv. EA 900. Stele funeraria di Giovanni, diacono di Kos. Antinoe.



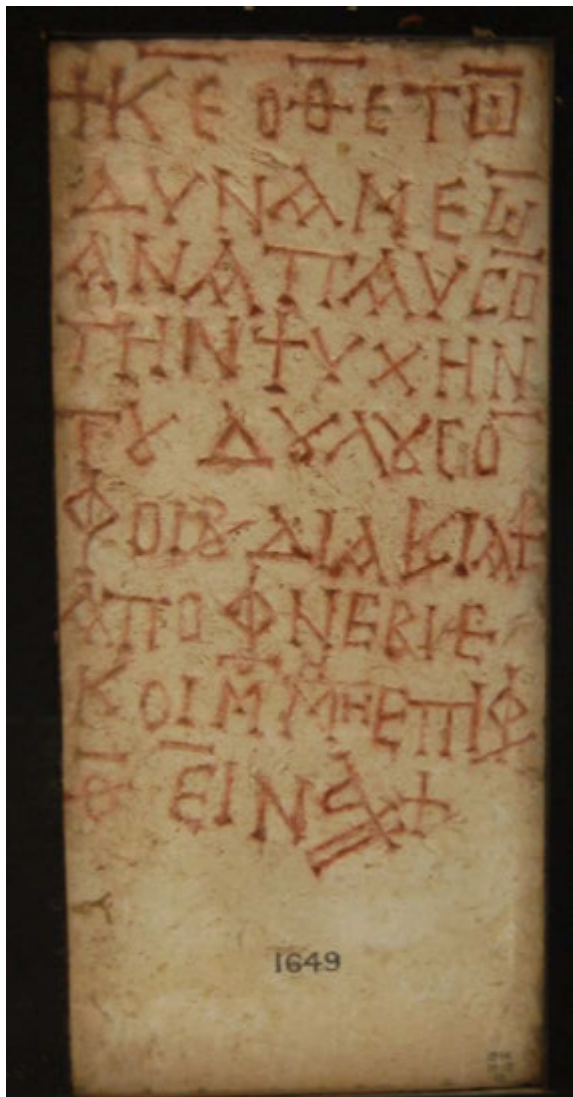
1. Londra, The British Museum, iInv. EA 1046. Stele di Deido. Akhmim.



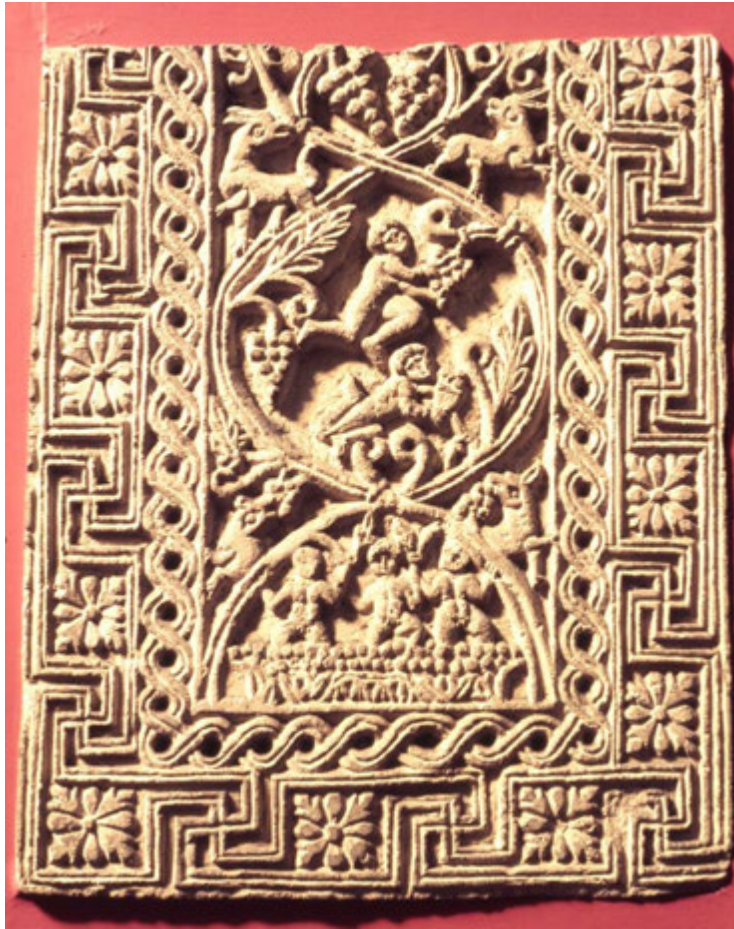
2. Londra, The British Museum, inv. EA 716.  
Stele di Viktor. Esna.



1. Londra, The British Museum, inv. EA 714. Stele di Antonios. Esna.



2. Londra, The British Museum, inv. EA 1649. Stele di Phoibammon. Haraga.



1. Londra, The British Museum, inv. EA 1798. Stele con putti e elementi vegetali. Provenienza sconosciuta.



2. Londra, The British Museum, inv. EA 1850. Stele di Tmanna. Esna.



1. Londra, The British Museum, inv. EA 1053.  
Stele funeraria con *chrismon*. Armant.



2. Londra, The British Museum,  
inv. EA 1733. Stele di Abesalom  
(?). Provenienza sconosciuta.



1. Londra, The British Museum  
Inv. EA 1734. Stele con croce *patèe*  
e iscrizione greca. Provenienza  
sconosciuta.



2. Londra, The British Museum  
Inv. EA 1760. Stele di Macario.  
Armant.





1. Londra, The British Museum, inv. EA1763. Stele di Philemon. Armant.



2. Londra, The British Museum, inv. EA 1766. Stele funeraria con croce inscritta in una corona . Armant.



1. Londra, The British Museum, inv. EA 1759. Stele funeraria con iscrizione copta. Armant.



2. Londra, The British Museum, inv. EA 1761. Stele funeraria con testo in copto e raffigurazione di una donna davanti a elementi architettonici. Provenienza sconosciuta.



1. Londra, The British Museum, inv. EA 1762. Stele funeraria con *cruce comata* e palme. Armant.



2. Londra, The British Museum, inv. EA 1758. Stele funeraria con *croce* e corona gemmata. Armant.



1. Londra, The British Museum, inv. EA 1756. Stele funeraria dell'apa Victor, dell'apa Amun e dell'apa Anup. Provenienza sconosciuta.



2. Londra, The British Museum, inv. EA 1757. Stele di Martha. Fayum.



1. Londra, The British Museum, inv. EA 69037. Stele funeraria con croce e elementi architettonici. Armant.



2. Londra, The British Museum, inv. EA 69029. Stele funeraria con aquila e corono con croce inscritta. Provenienza sconosciuta.



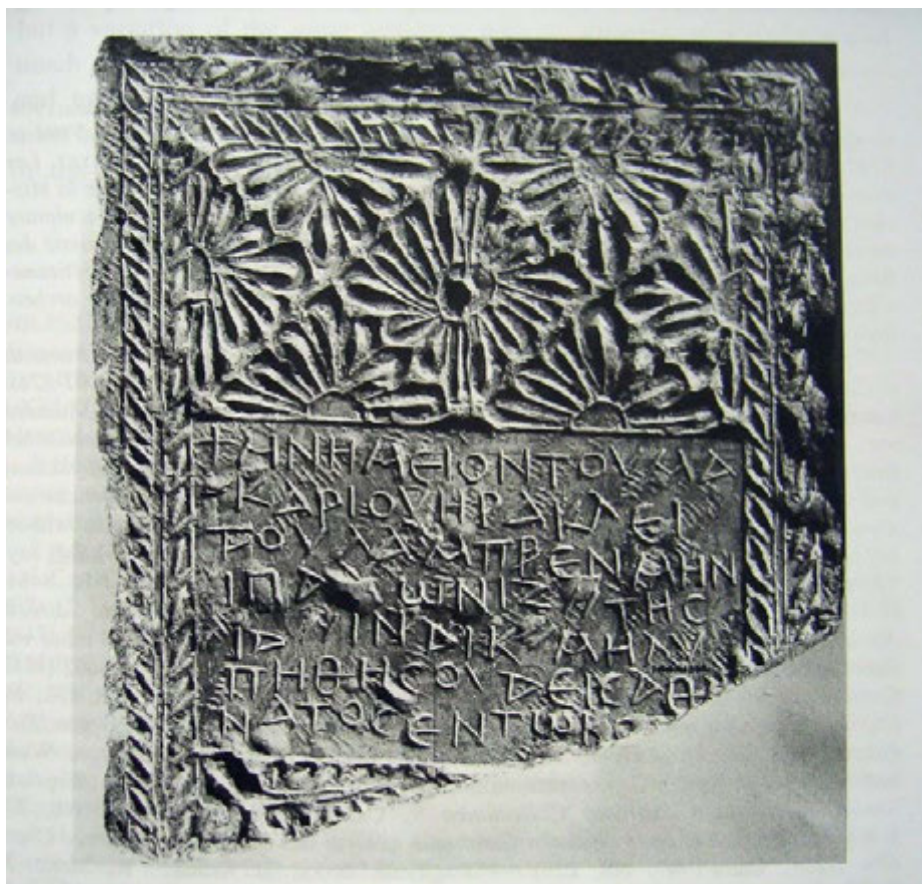
1. Londra, The British Museum, inv. EA 69023. Stele di Posidonio  
Provenienza sconosciuta.



2. Londra, The British Museum, inv. EA 69172. Stele funeraria con croce. Deir el-Balaizah.



1. Londra, The British Museum, inv. EA 69171. Stele frammentaria con raffigurazione di orante. Deir el-Balaizah.



2. Londra, The British Museum, inv. EA 69032. Stele di Herakleitos. Provenienza sconosciuta.



1. Londra, The British Museum, iInv. EA 69041. Stele funeraria con raffigurazione di una fenice. Esna.



2. Londra, The British Museum, inv. EA 69034. Stele funeraria. Esna.





1. Londra, The British Museum, inv. EA 69040. Stele funeraria. Esna.



2. The British Museum, inv. EA 69036. Stele funeraria con volatile. Esna.



1. Londra, The British Museum, inv. EA 69025. Stele funeraria. Esna.



2. Londra, The British Museum, inv. EA 69017. Stele funeraria riutilizzata come cardine di una porta. Deir Manaos.



1. Londra, The British Museum, inv. EA 74198. Stele funeraria con raffigurazione di una colonna e iscrizione greca. Provenienza sconosciuta.



2. Londra, The British Museum, inv. EA 69033. Stele funeraria con motivi floreali e geometrici. Provenienza sconosciuta.



1. Parigi, Musée du Louvre, inv. AF 11892. Stele funeraria con orante. Tipo d'Esna.



2. Parigi, Musée du Louvre, inv. AF 5422. Stele funeraria aniconica. Provenienza sconosciuta.



1. Parigi, Musée du Louvre, inv. E 26828. Stele con raffigurazione di orante e delfini. Provenienza sconosciuta.



2. Parigi, Musée du Louvre, inv. AF 6265. Stele di Teodoro figlio di Mena. Esna.



1. Parigi, Musée du Louvre,  
inv. E 26910. Stele di Sabek.  
Tipo d'Esna.



2. Parigi, Musée du Louvre,  
inv. E 26832. Stele funeraria  
di Taiam. Tipo d'Esna.



1. Parigi, Musée du Louvre, inv. AF 11689. Stele di donna anonima. Alessandria.



2. Parigi, Musée du Louvre, inv. E 11763. Stele di Atilon e delle sue figlie. Kom Abu Billu.



1. Parigi, Musée du Louvre, inv. E 21137. Stele di Hierax e Tiesis. Fayum.



2. Parigi, Musée du Louvre, inv. E 21147. Stele di Kyros e Ioanna. Fayum.

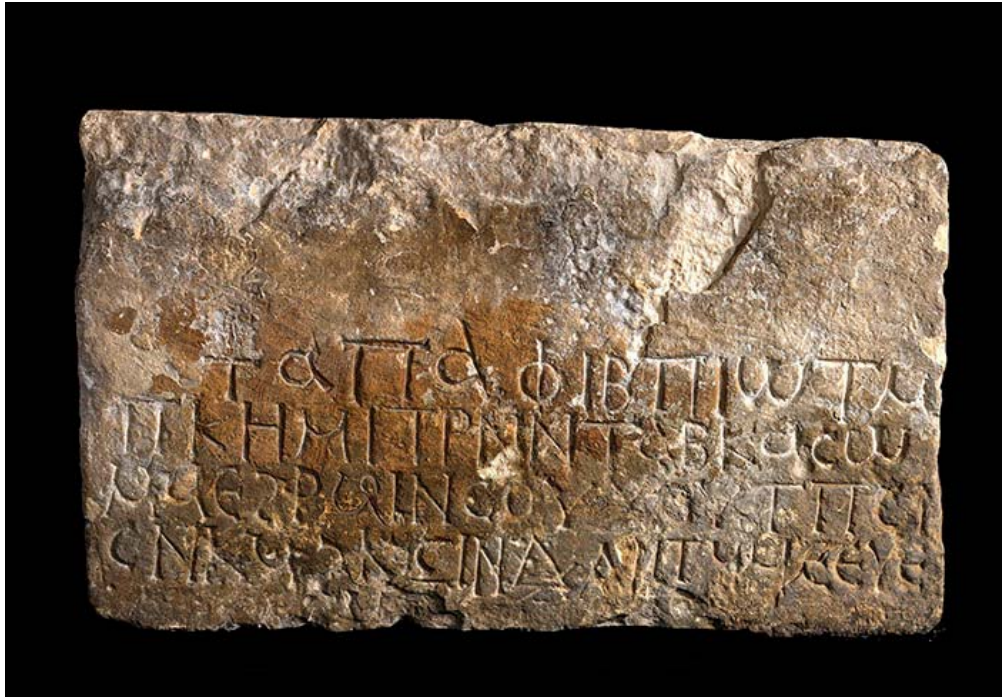




1. Parigi, Musée du Louvre, inv. E 8410. Stele di Kyros. Akhmim.



2. Parigi, Musée du Louvre, inv. E 12151. Stele di Gaios. Akoris (Tehneh).



1. Parigi, Musée du Louvre, inv. E 17006. Stele con menzione del seppellimento dell'apa Phib in una necropoli del monastero di Bawit. Bawit.



2. Parigi, Musée du Louvre, inv. E 17008. Stele funeraria Saqqara, Monastero dell'apa Geremia.



1. Parigi, Musée du Louvre, inv. AF 10009. Stele di Sansno. Elefantina.



2. Parigi, Musée du Louvre, inv. AF 11891. Stele di Pamin. Provenienza sconosciuta.



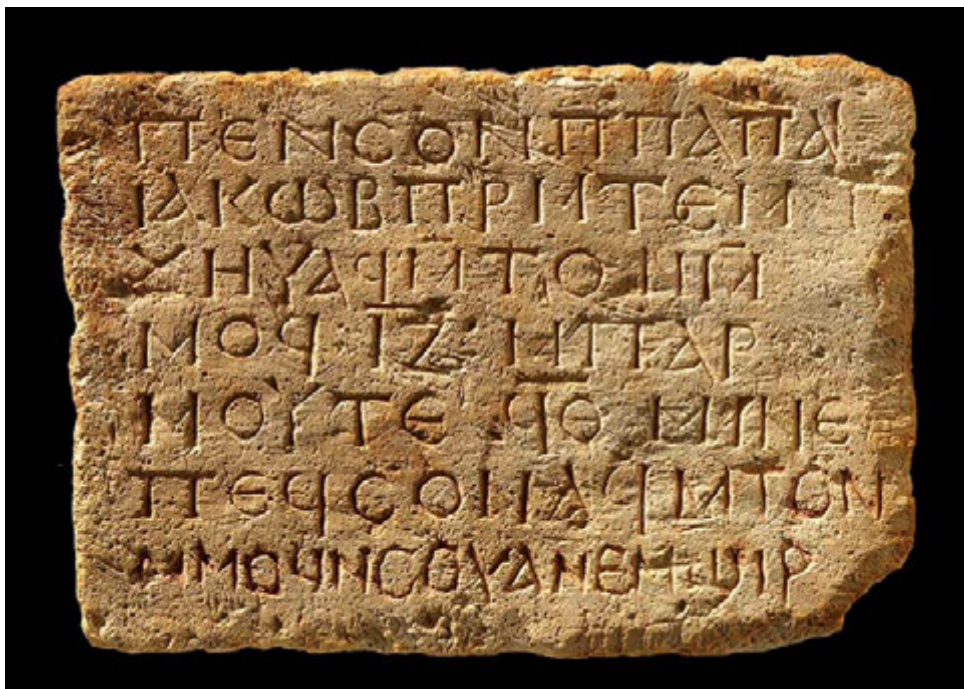
1. Parigi, Musée du Louvre,  
inv. E 11872. Stele anepigrafa.  
Tipo Esna.



2. Parigi, Musée du Louvre,  
inv. E 26926. Stele funeraria.  
Provenienza sconosciuta.



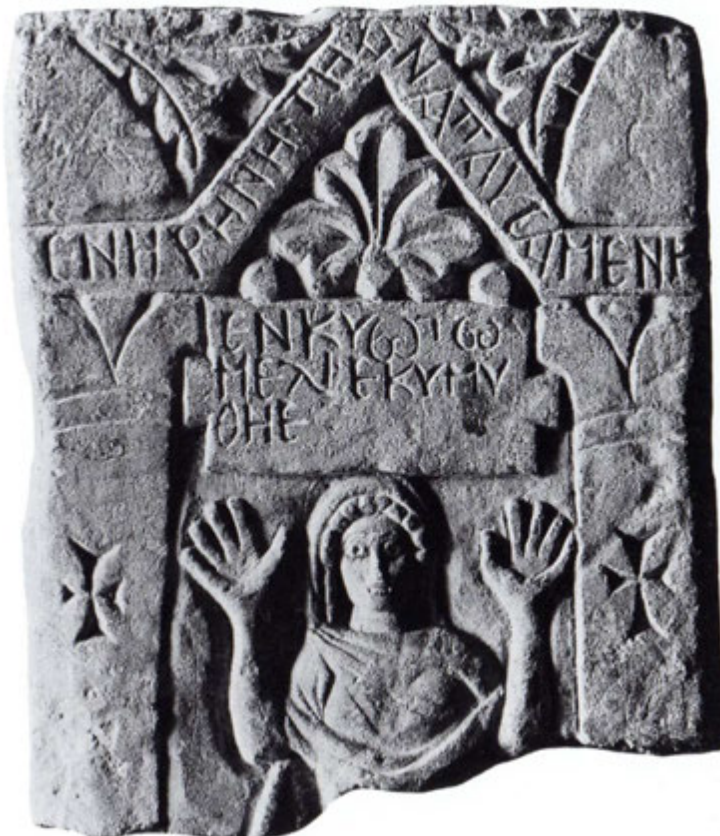
1. Parigi, Musée du Louvre, inv. E 27220. Stele di Thousei, figlia di Tsoule. Provenienza sconosciuta.



2. Parigi, Musée du Louvre, inv. E 27221. Stele di Iacob e suo fratello Mena. Hermoupolis Magna.



1. Berlino, SMB-PK, MSB, inv. 4483. Stele di Theodoto. Fayum.



2. Berlino, SMB-PK, MSB, inv. 4479. Stele di Tomeli. Fayum.



1. Berlino, SMB-PK, MSB, inv. 4476. Stele di Erai. Fayum.



2. Berlino, SMB-PK, MSB, inv. 4477. Stele di Pusei e Kosmas. Fayum.



1. Berlino, SMB-PK, MSB, inv. 4462. Frammento di stele cruciforme. Alto Egitto.



2. Berlino, SMB-PK, MSB, inv. 4481. Armant





1. Berlino, SMB-PK, MSB, inv. 4486. Stele dell'orafo Andromachos. Armant.



2. Berlino, SMB-PK, MSB, inv. 4480. Stele dell'apa Sansno. Abutig?



1. Berlino, SMB-PK, MSB, inv. 4482. Frammento di stele. Luxor.



2. Berlino, SMB-PK, MSB, inv. 4721. Stele con nicchia e *ankh*. Fayum



1. Berlino, SMB-PK, MSB, inv. 4723. Stele di Theodora. Fayum.



2. Berlino, SMB-PK, MSB, inv. 4709. Stele con *tabula ansata* e croce. Fayum.



1. Berlino, SMB-PK, MSB, inv. 4708. Stele di Apaion, Tapia e Aleka. Akoris (Tehneh)



2. Berlino, SMB-PK, MSB, inv. 4726. Tele con donna che allatta. Fayum.



1. Berlino, SMB-PK, MSB, inv. 4727. Stele con nicchia.  
Provenienza sconosciuta. Acquistata a Luxor.



2. Berlino, SMB-PK, MSB, inv. 4730. Parte superiore di una stele. Luxor?



1. Berlino, SMB-PK, MSB, inv. 4733. Stele di Maria. Armant.



2. Berlino, SMB-PK, MSB, inv. 4734. Stele di Tsenphyros. Armant.



1. Berlino, SMB-PK, MSB, inv. 4729. Stele di Sabinos. Armant.



2. Berlino, SMB-PK, MSB, inv. 4728. Stele di Maria. Fayum.



1. Berlino, SMB-PK, MSB, inv. 9666. Stele di Rhodia. Kom Bultijeh, Fayum.



2. Berlino, SMB-PK, MSB, inv. 1/66. Stele di Theodoros e Kosma. Fayum.





1. San Pietroburgo, Museo dell'Ermitage. Stele con orante e volatili . Provenienza sconosciuta.



2. San Pietroburgo, Museo dell'Ermitage. Stele con portale e volatile. Esna.



1. San Pietroburgo, Museo dell'Ermitage. Stele con portale e volatile. Esna.



2. San Pietroburgo, Museo dell'Ermitage. Stele con nicchia. Provenienza sconosciuta



1. San Pietroburgo, Museo dell'Ermitage. Stele con orante. Fayum.



2. San Pietroburgo, Museo dell'Ermitage. Stele con segni *ankh*. Armant .



1. San Pietroburgo, Museo dell'Ermitage. Stele con *ankh*. Armant (?).



1. Torino, Museo Egizio, inv. 7141.  
Stele funeraria con tredici linee di  
testo greco. Collezione Vidua. Faras.



2. Torino, Museo Egizio, inv. 7142.  
Stele funeraria in terracotta.  
Collezione Vidua. Faras.



1. Torino, Museo Egizio, inv. 7144. Stele funeraria con testo greco. Provenienza sconosciuta.



2. Torino, Museo Egizio, Inv. 7133. Stele funeraria di Epimaco. Provenienza sconosciuta.



1. Torino, Museo Egizio, inv. 7132. Frammento di stele funeraria in copto. Provenienza sconosciuta.



2. Torino, Museo Egizio, Inv. 1580. Stele funeraria frammentaria. Provenienza sconosciuta.



1. Torino, Museo Egizio, Inv. 4871. Frammenti di stele cruciforme. Fayum ?



2. Torino, Museo Egizio, inv. 4817. Stele cruciforme di Phoibammon. Fayum.





1. Torino, Museo Egizio, inv. 1584. Stele frammentaria. Provenienza sconosciuta.



2. Torino, Museo Egizio, inv. 1853. Frammento di stele. provenienza sconosciuta.



1. Torino, Museo  
Egizio., inv. S. 1335.  
Stele di Gerosa. Fayum?



2. Torino, Museo Egizio, inv. S. 1333. Stele con  
defunto in posizione di orante. Provenienza  
sconosciuta, Fayum?



1. Torino, Museo Egizio, inv. S. 1334. Lastra con santo cavaliere. Fayum?



2. Torino, Museo Egizio, inv. S. 1338/2. Stele funeraria opistografa. Provenienza sconosciuta.



1. Torino, Museo Egizio, inv. S. 1337. Stele funeraria mancante della parte inferiore. Armant.



2. Torino, Museo Egizio, inv. 4848. Frammento di stele funeraria. Esna.



1. Torino, Museo Egizio, inv. 4851. Frammento di stele funeraria. Provenienza sconosciuta, Giza?



2. Torino, Museo Egizio, inv. S. 18159. Stele della beata Iannia. Sakinya, Nubia (scavi U. Monneret de Villard, 1933).



1. Torino, Museo Egizio, inv. S. 18166. Stele funeraria di Susanna. Sakinya, Nubia (scavi U. Monneret de Villard, 1933).



2. Torino, Museo Egizio, inv. S. 18164. Stele funeraria di Elisabetta. Sakinya, Nubia (scavi U. Monneret de Villard, 1933).



1. Torino, Museo Egizio, inv. S. 18163. Stele funeraria di Elena in terracotta. Sakinya, Nubia (scavi U. Monneret de Villard, 1933).



2. Torino, Museo Egizio, inv. S. 18158. Stele funeraria di Cristoforo con iscrizione in copto. Sakinya, Nubia (scavi U. Monneret de Villard, 1933).



1. Torino, Museo Egizio, inv. S. 18110. Stele funeraria con bambino accovacciato. Sheikh Abada, Antinoe?



2. Torino, Museo Egizio, inv. S. 18116. Stele funeraria mancante della parte inferiore. Armant.





1. Torino, Museo Egizio, inv. S. 18115. Stele funeraria con elementi architettonici. Provenienza sconosciuta.



2. Torino, Museo Egizio, inv. 18125. Stele funeraria centinata. Esna.



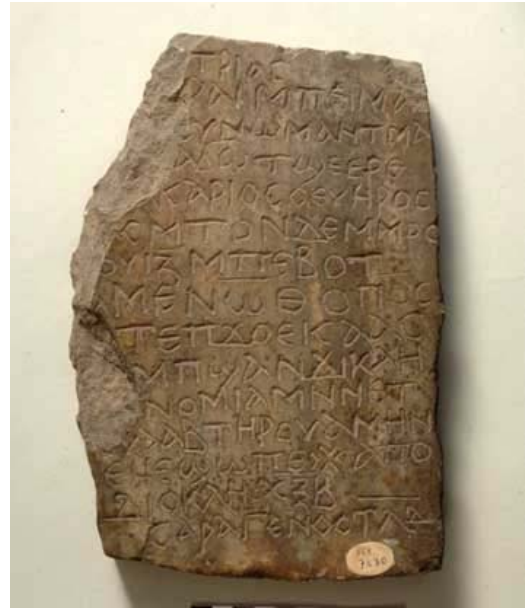
1. Torino, Museo Egizio, inv. 3322.  
Stele funeraria di Elisabetta. Esna.



2. Torino, Museo Egizio, inv.  
7143. Stele funeraria .  
Provenienza sconosciuta.



1. Torino, Museo Egizio, inv. 7131. Stele funeraria . Provenienza sconosciuta.



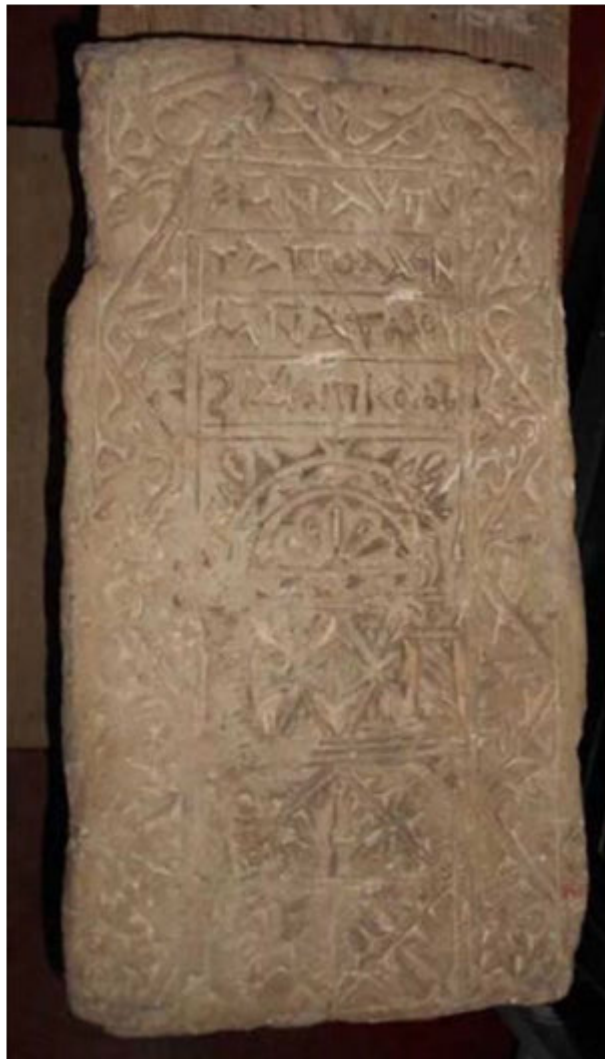
2. Torino, Museo Egizio, inv. 7130. Stele funeraria. Provenienza sconosciuta.



3. Torino, Museo Egizio, inv. 1332. Stele funeraria. Provenienza sconosciuta.



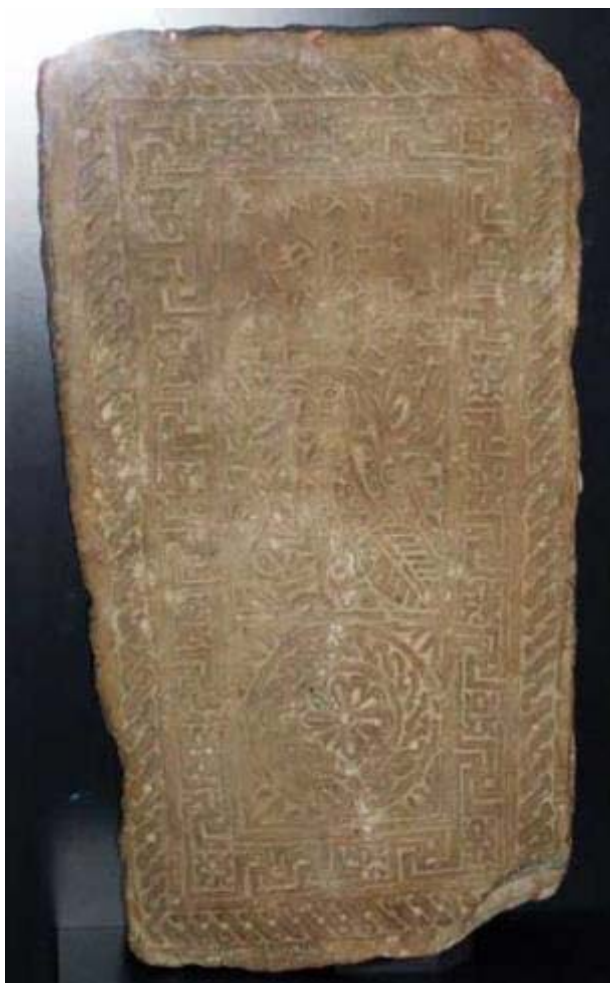
1. Firenze, Museo Egizio, inv. 8495. Stele di Karour, il diacono. Provenienza sconosciuta.



2. Firenze, Museo Egizio, inv. 8497. Stele di Apollo. Edfu.



1-2. Firenze, Museo Egizio, inv. 8497. Stele di Apollo: particolare della decorazione e dell'iscrizione. Edfu.



1. Firenze, Museo Egizio, inv. 8499. Stele funeraria di Chares. Edfu?



2. Firenze, Museo Egizio, inv. 6403. Stele dell'apa Paolo. Armant.



1. Firenze, Museo Egizio, inv. 7648. Stele di Tarchis. Akhmim.



2. Firenze, Museo Egizio, inv. 7647. Stele di Ciro. Akhmim



3. Firenze, Museo Egizio, inv. 7644. Stele con defunto come orante e particolare Akhmim?

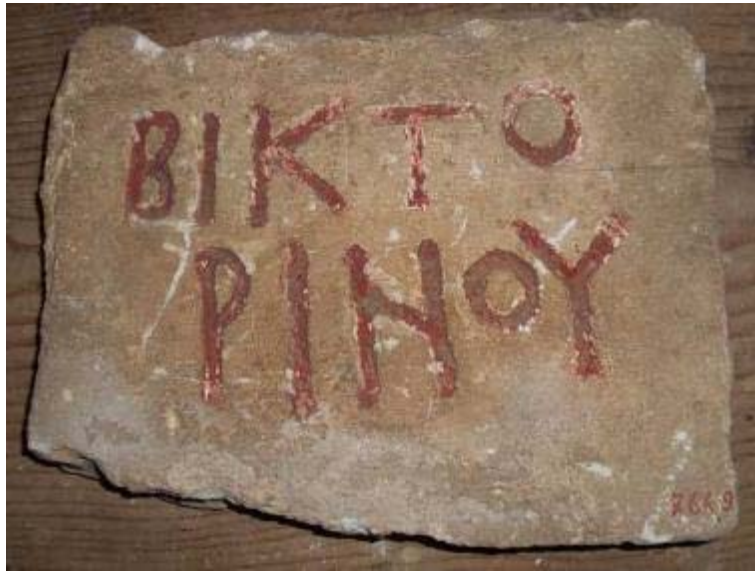


1. Firenze, Museo Egizio, inv. 7645. Stele con croce. Akhmim? o Fayum?



2-3. Firenze, Museo Egizio, inv. 7646. Stele con croci sovrapposte e particolare della decorazione dipinta Akhmim?





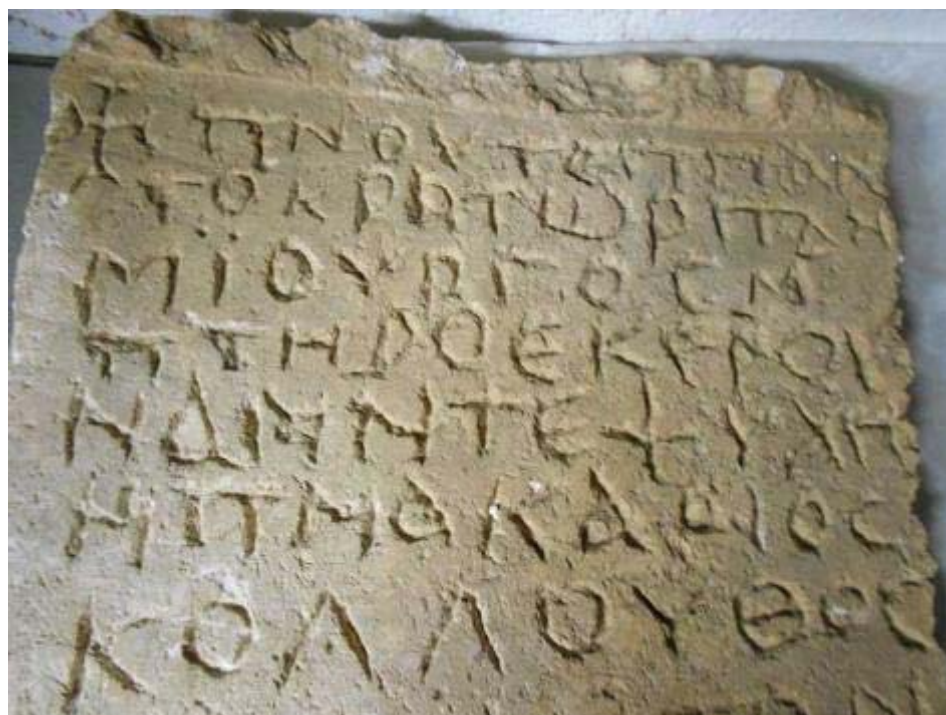
1. Firenze, Museo Egizio, inv. 7649. Stele di Biktorinou. Qurna.



2-3. Firenze, Museo Egizio, inv. 8496. Stele funeraria e particolare dell'iscrizione. Armant.



1. Firenze, Museo Egizio, inv. 8498. Stele funeraria con *chrismon*. Armant.



2. Firenze, Museo Egizio, inv. 14499. Stele funeraria. Antinoe.



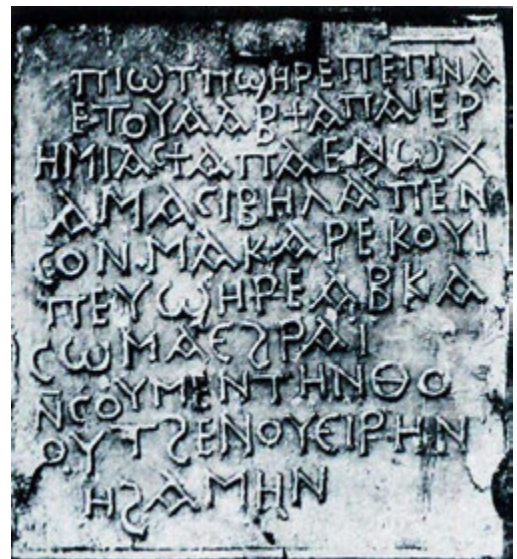
1. Firenze, Museo Egizio, inv. 14502. Antinoe.



2. Firenze, Museo Egizio, inv. S.N. 1. Stele funeraria. Provenienza sconosciuta.



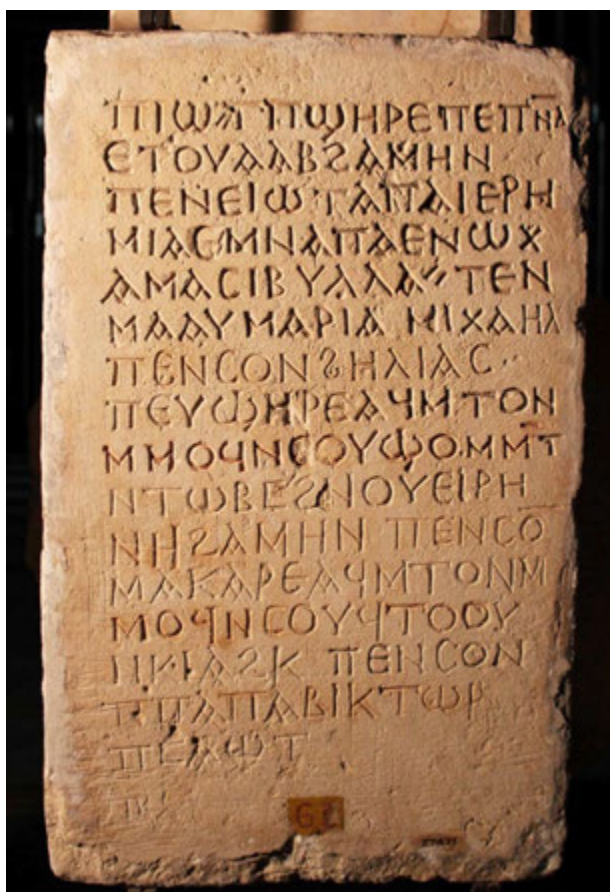
1. Bologna, Museo Civico Archeologico  
Stele di Giorgio. Saqqara, Monastero  
dell'apa Geremia.



2. Bologna, Museo Civico Archeologico,  
inv. 3430. Stele di Kui. Saqqara,  
Monastero dell'apa Geremia.



3. Bologna, Museo Civico Archeologico. Stele del beato Giorgio. Saqqara,  
Monastero dell'apa Geremia.



1. Musei Vaticani, Museo Gregoriano Egizio, inv. 27471. Stele di Klousane con iscrizione litanica. Saqqara, Monastero dell'apa Geremia.



2. Musei Vaticani, Museo Gregoriano Egizio, inv. 22877. Stele di Rebecca. Esna.



1. Musei Vaticani, Museo Gregoriano Egizio, inv. 22876. Stele di Tabine, figlia di Sara. Edfu.



2. Musei Vaticani, Museo Gregoriano Egizio, inv. D 2062. Stele di Teleme con iscrizione litanica. Bawit.