

Aspetti dell'ideologia funeraria nell'Egitto cristiano: le stele copte

Mario Cappozzo

Doctorat en Egiptologia

Director Dr. Josep Cervelló Autuori



Departament de Ciències de l'Antiguitat
i de l'Edat Mitjana
Universitat Autònoma de Barcelona, Bellaterra

Gener, 2017



1. Deir Rifa. Frammento di stele con croce e stele inv. 08.205.10 a del Metropolitan Museum of Art.



2. New York, The Metropolitan Museum of Art, inv. 08.205.10 a. Stele funeraria con croci. Deir Rifa.



1. New York, The Metropolitan Museum of Art, inv. 08.202.10. Stele funeraria . Esna.



2. Il Cairo, Museo Copto, inv. 8643. Stele funeraria. Rifa?, Balaiza?



1. Londra, The British Museum, inv. EA 69171. Stele frammentaria con immagine di orante. Balaiza.



2. Londra, The Petrie Museum, inv. UC 14772. Stele frammentaria con immagine di orante. Balaiza.



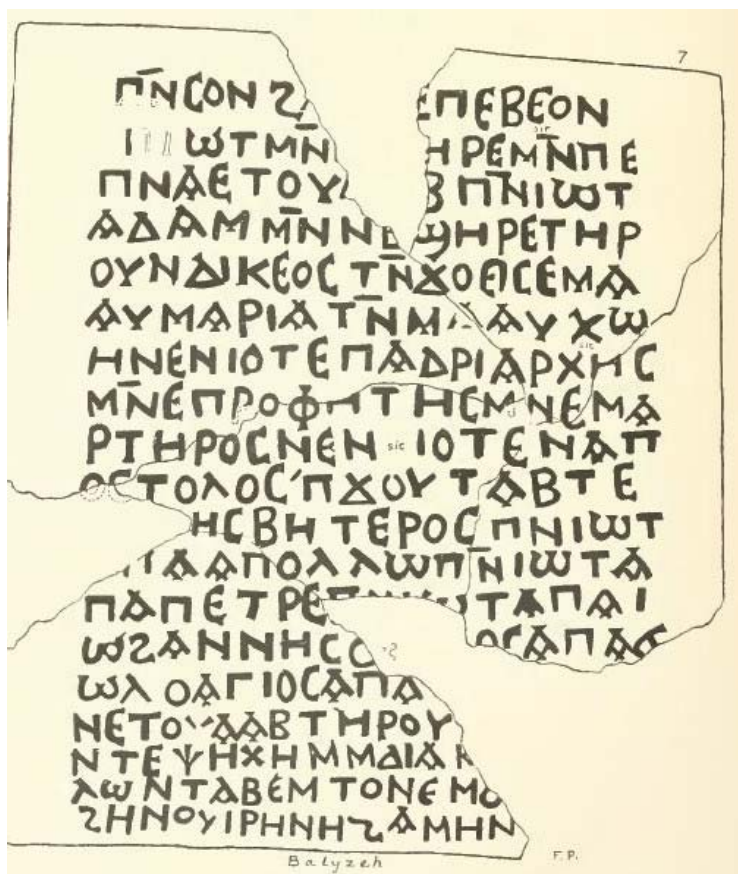
1. Londra, The Petrie Museum, inv. UC 14771. Stele frammentaria con immagine di orante con barba. Balaiza.



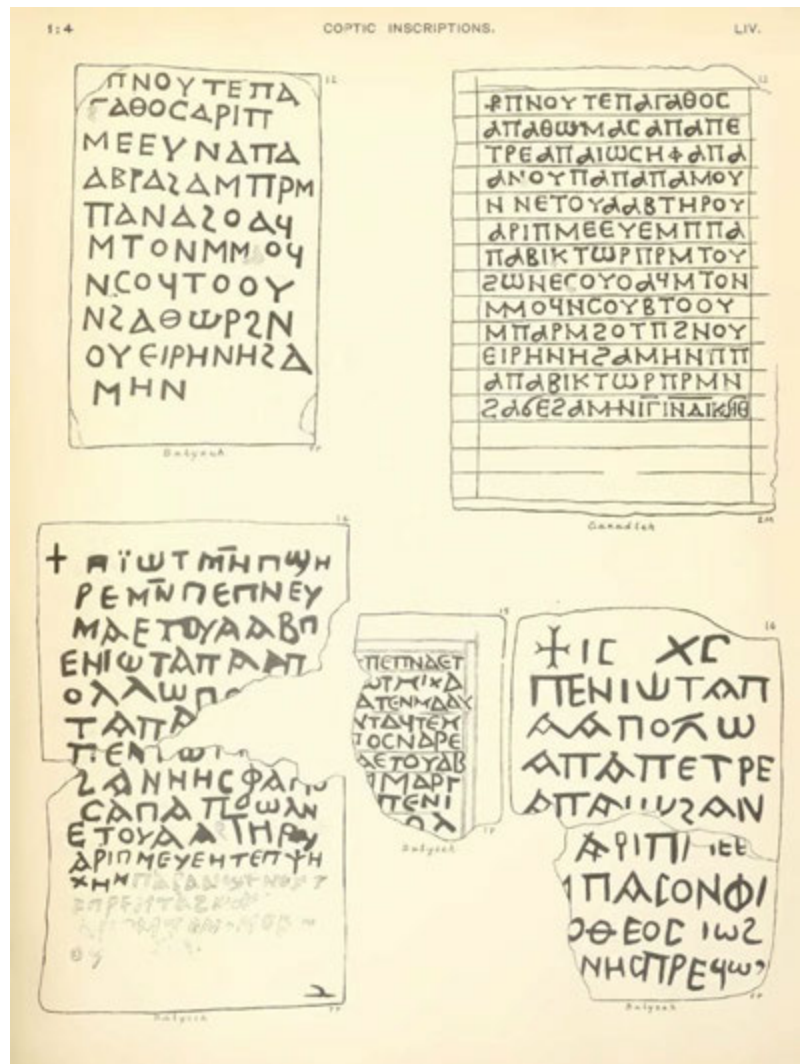
2. Bruxelles, Musées Royaux d'Art et d'Histoire, inv. E 8237. Stele con orante. Balaiza ?



1. Balaiza. Stele dedicata forse a una bambina.



2. Balaiza. Stele funeraria di Apollo con testo litanico.



1. Balaiza. Stele funerarie.



2. New York, The Metropolitan Museum of Art, inv. 08.205.10 d. Stele funeraria con testo litanico. Balaiza.



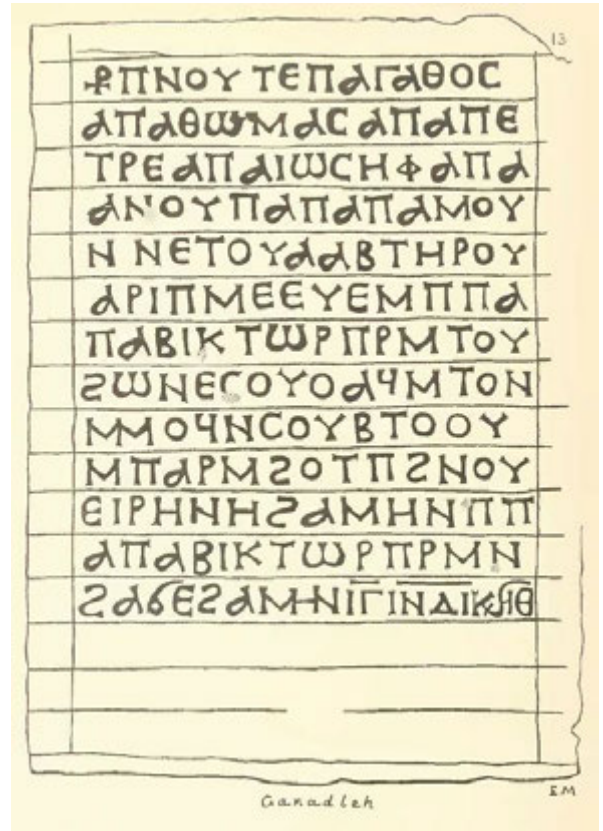
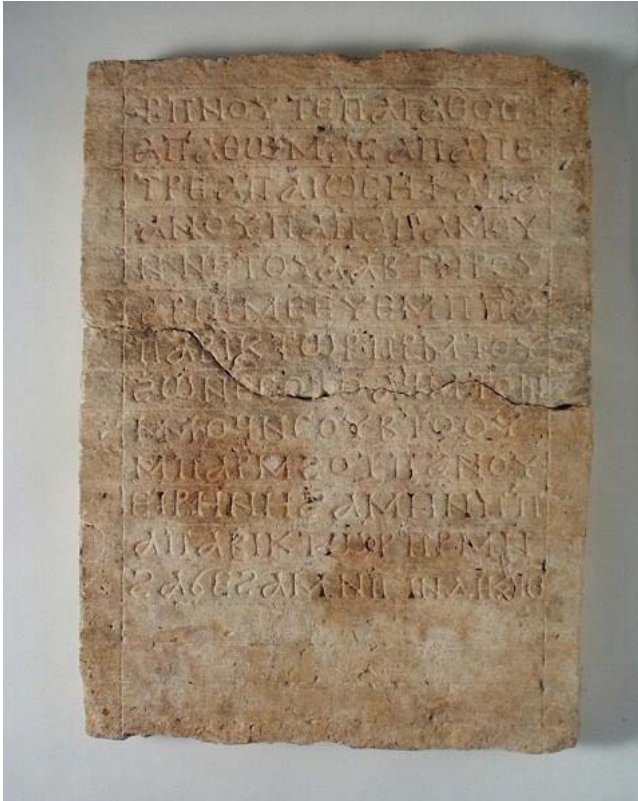
3. The British Museum, inv. EA 69172. Stele con croce. Balaiza.



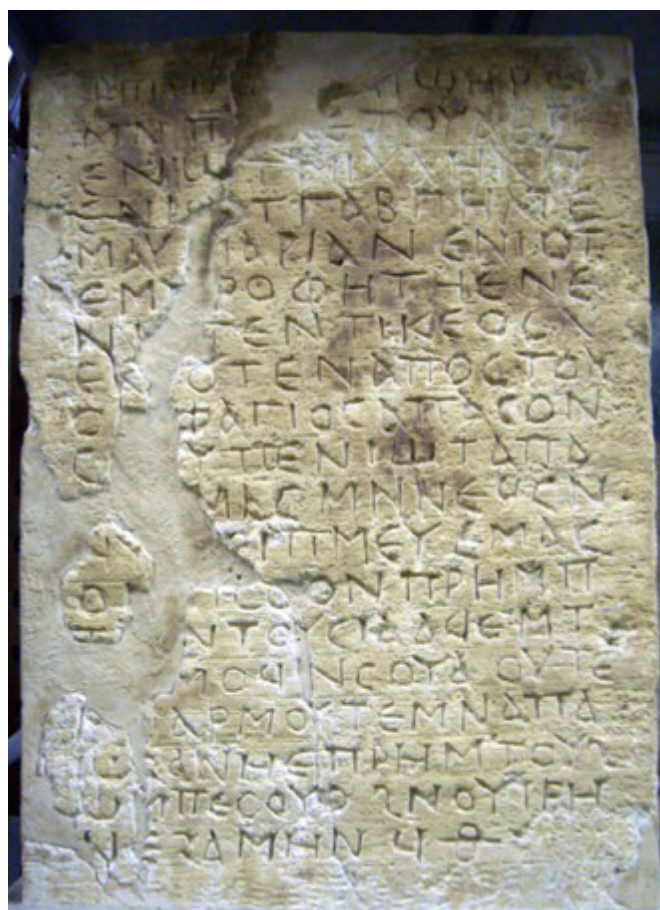
1. Londra, The Petrie Museum, inv. UC 14773. Stele frammentaria dell'apa Viktor. Deir el-Ganadla.



2. Deir el-Ganadla. Stele funeraria.



1-2. Dublino, National Museum of Ireland, inv. 1908449. Stele funeraria con l'invocazione all'apa Tommaso. Foto e disegno. Deir el-Ganadla.



1. Londra, The British Museum, inv. EA 1855. Iscrizione litanica frammentaria con menzione dell'apa Tommaso. Wadi Sarga.



2. Berkley, California, The Phoebe Apperson Hearst Museum of Anthropology, inv. 58. Stele del Monaco Giuseppe. Nag el-Deir.



1. Berkley, California, The Phoebe Apperson Hearst Museum of Anthropology, inv. 60. Stele con raffigurazione della defunta con un bambino. Nag el-Deir.



2. Berkley, California, The Phoebe Apperson Hearst Museum of Anthropology, inv. 61. Stele del con raffigurazione delle defunta stante con corona di fiori. Nag el-Deir.



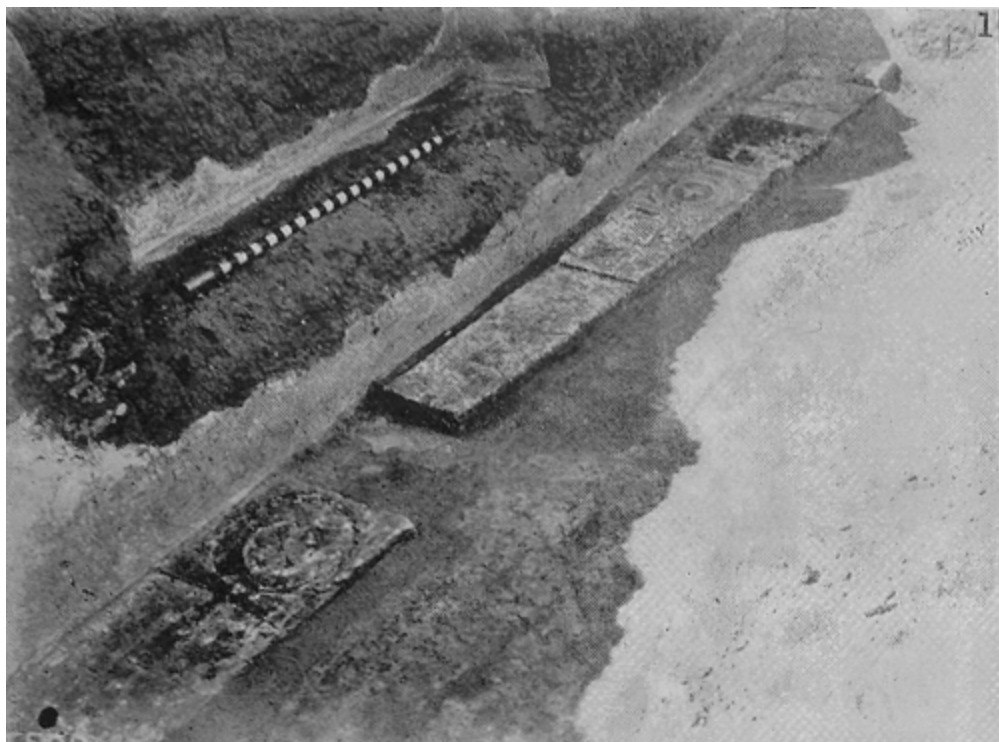
3. Tre statue da Tebtunis. Archivi Hunt, fotografia 64.



1-2. Nag el-Deir, Deir al-Malak Mikha'il. La stele dell'apa Enoch murata nella struttura del complesso.



3. Londra, The British Museum, inv. EA 1734. Stele funeraria. Nag el-Deir?



1. Badari. Stele nella collocazione originaria. Foto G. Brunton.



2. Badari. Stele e frammenti di stele rinvenute da G. Brunton durante gli scavi.



1. Badari. Stele e frammenti di stele rinvenute da G. Brunton durante gli scavi.



1. Londra, The British Museum, inv. EA 1985. Parte superiore di una stele con croce ansata e testa umana. Badari.



2. Londra, The British Museum, inv. EA 1999. Stele funeraria con segno *ankh*. Badari.



3. Londra, The British Museum, inv. EA 1811. Parte superior di una stele con croce ansata e testa umana. Badari.



1. Londra, The British Museum, inv. EA 1812. Stele con croce ansata. Badari.



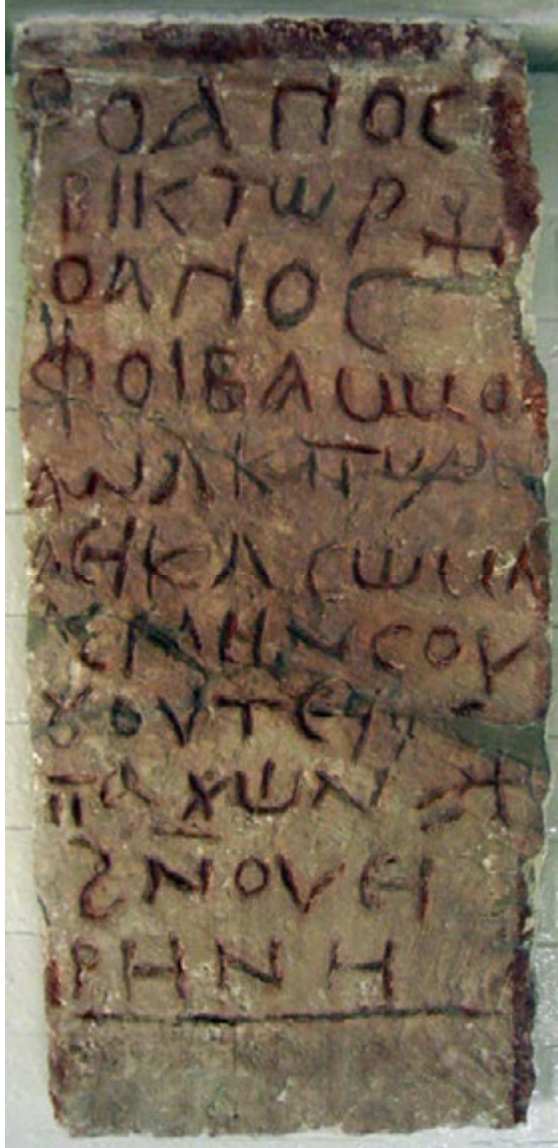
2. Londra, The British Museum, inv. EA 1998. Stele funeraria del Monaco Pekysis. Badari.



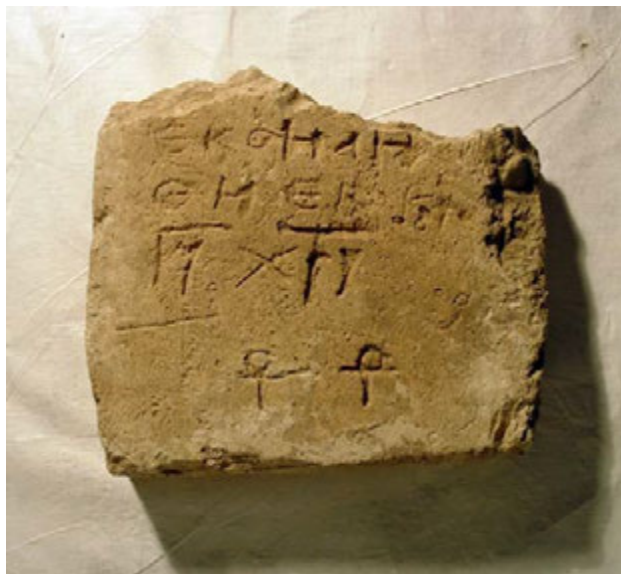
3. Badari. Stele e frammenti di stele rinvenute da G. Brunton durante gli scavi.



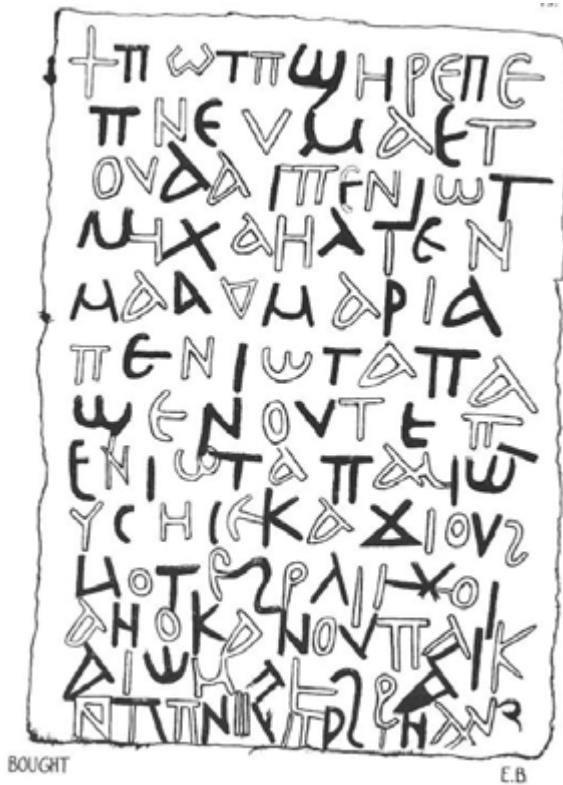
4. New York, The Metropolitan Museum of Art, inv. 10.176.29. Stele funeraria con *ankh* e testa umana tra elementi vegetali. Badari.



1. Londra, The British Museum, inv. EA 1979. Stele funeraria in copto. Antaeopolis.



2. Londra, The British Museum, inv. EA 68793. Stele funeraria. Antaeopolis.



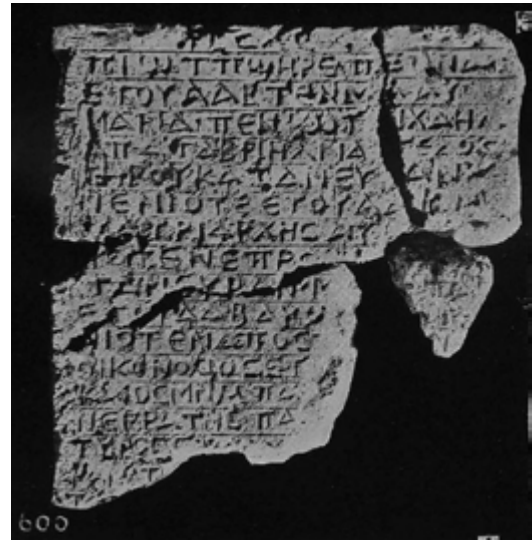
1. Londra, The British Museum, inv. EA 1981. Stele funeraria con iscrizione copta. Le lettere sono colorate alternate in rosso e nero. Antaeopolis.



2. Londra, The British Museum, inv. EA 1995. Antaeopolis.



1. Londra, The British Museum, inv. EA 1996. Stele dell'ama Kira. Antaeopolis.



2. Antaeopolis. Stele funeraria con testo litanico in copto.



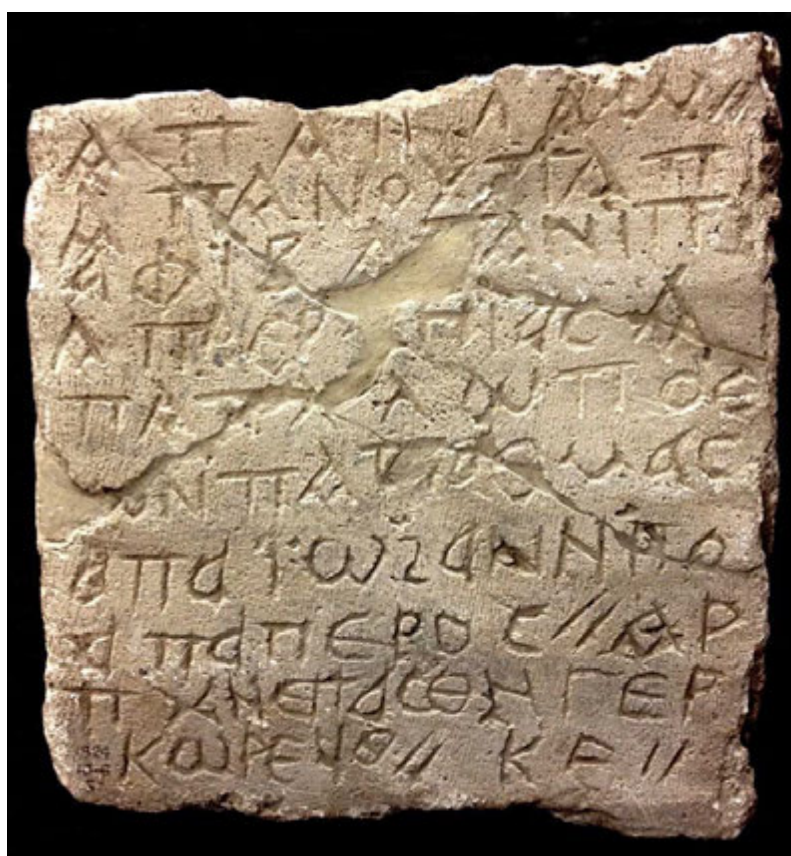
3. Antaeopolis. Stele funeraria con elementi decorativi.



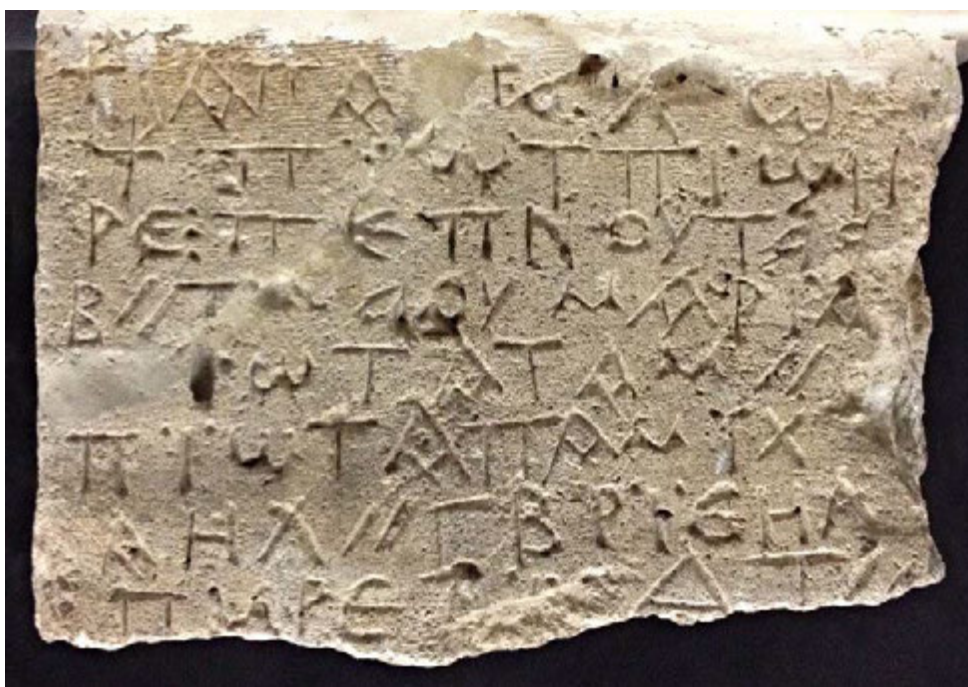
4. Antaeopolis. Stele funeraria di Didymos, Harakleidos e Maximinos British Museum, inv. EA 1986.



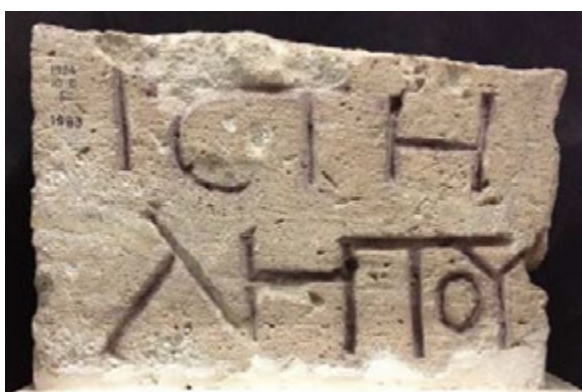
1. Londra, The British Museum, inv. EA 1988, recto. Stele di Aplo. Antaeopolis.



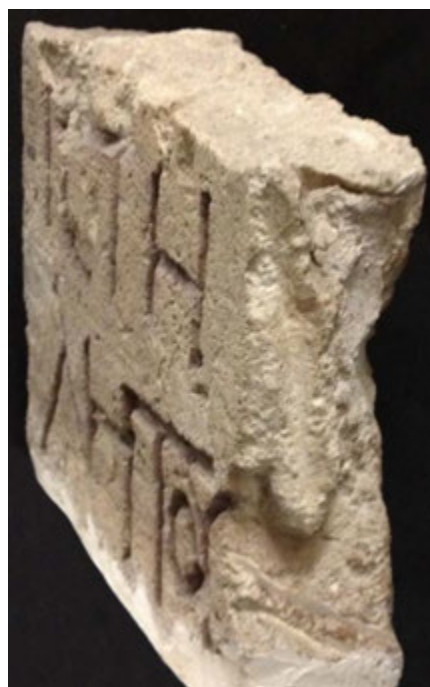
2. Londra, The British Museum, inv. EA 1988, verso. Parte inferior della stele di Gregorio. Antaeopolis.



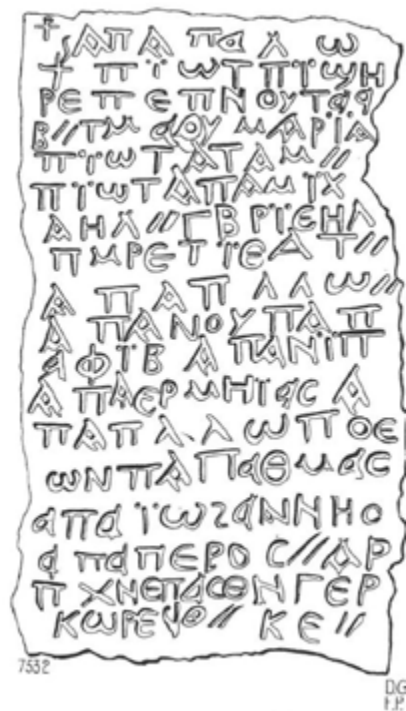
1. Londra, The British Museum, inv. EA 1983, recto. Parte superiore della stele di Gregorio. Antaeopolis.



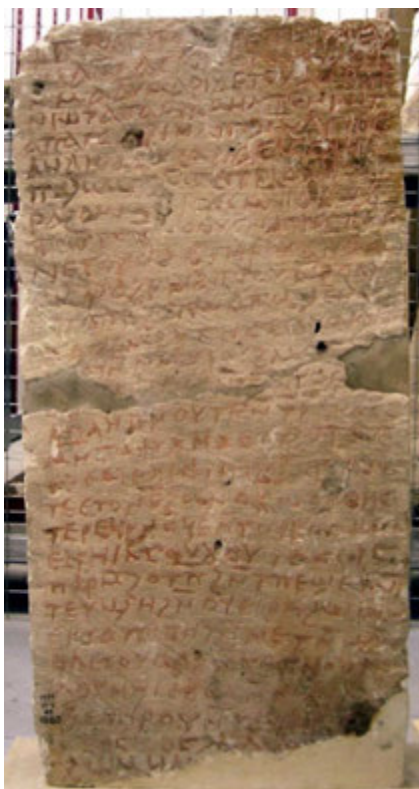
2. Londra, The British Museum, inv. EA 1983, verso. Stele frammentaria. Antaeopolis.



3. Londra, The British Museum, inv. EA 1983, lato. Elemento decorativo scolpito sul lato della lastra. Antaeopolis.

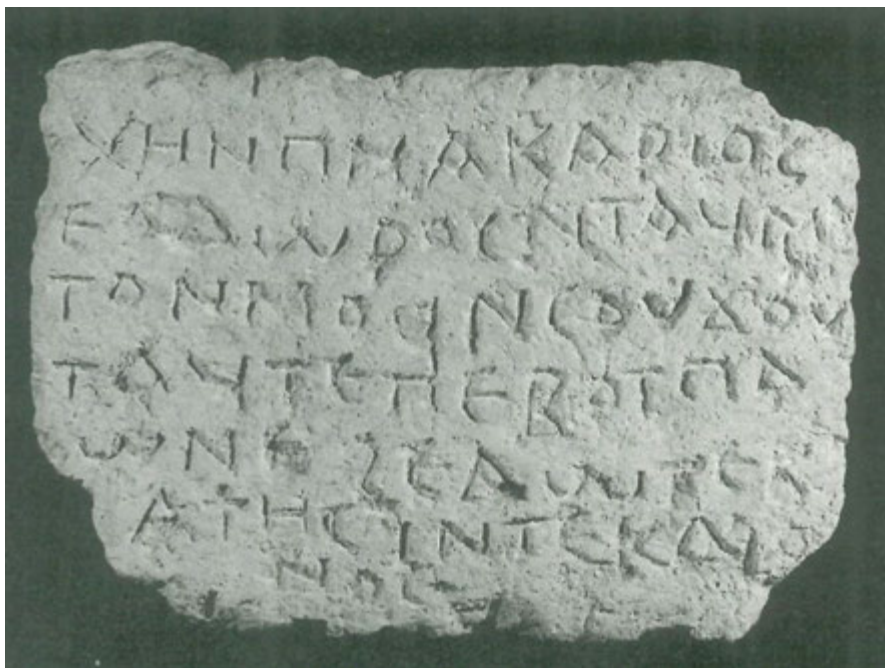


1. Londra, The British Museum, inv. EA 1983 (fronte), EA 1988 (fronte).
Disegno ricostruttivo della stele di Aplo. Antaeopolis.

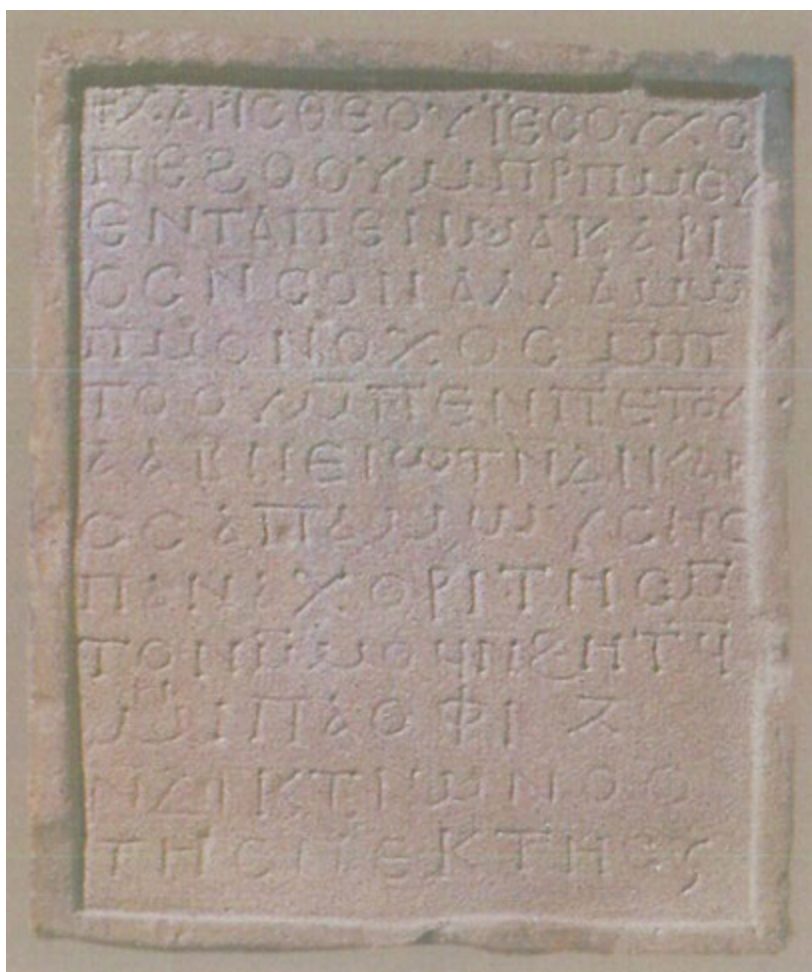


3. Antaeopolis. Stele funeraria di Philotheos e Nonno.

2. Londra, The British Museum, inv. EA 1980. Stele funeraria con testo litanico in copto. Antaeopolis.



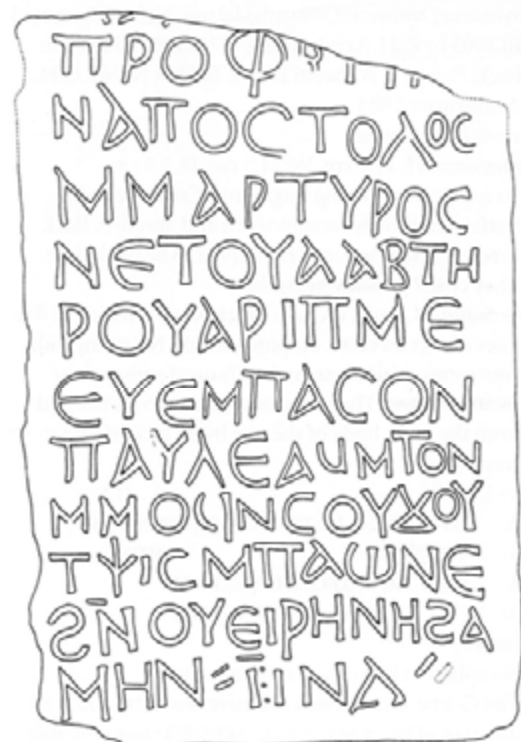
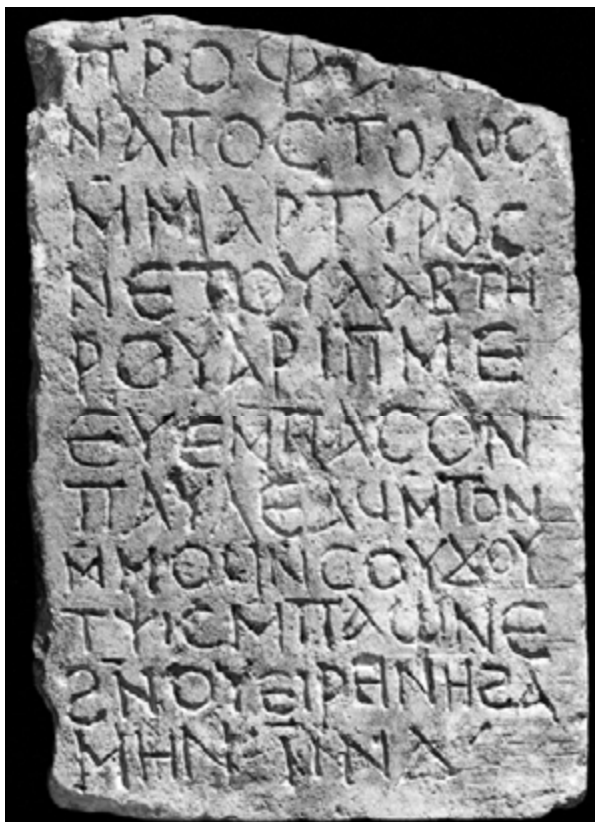
1. Périgueux, Musée du Périgord, inv. 2411. Stele del beato Teodoro. Akhmim?



2. Vienna, Kunsthistorisches Museum di Vienna, inv. 8393. Stele del monaco Allamon. Abido.



1. Londra, The Petrie Museum, inv. UC 32762. Stele funeraria. Medio Egitto.



2-3. Cambridge, Fitzwilliam Museum, inv. 66-1901. Stele di Paolo (foto e disegno). Abido.



1. New York, The Metropolitan Museum of Art, inv. 10.176.28. Stele funeraria con aquila in un contesto architettonico. Alto Egitto, Esna?



2. New York, The Metropolitan Museum of Art, inv. 10.176.24. Stele funeraria di Giacomo, dell'apa Elia e dell'apa Abramo. Alto Egitto, Tebe?



3. New York, The Metropolitan Museum of Art, inv. 10.176.26. Stele funeraria di Peles. Esna.



1. New York, The Metropolitan Museum of Art, inv. 10.176.31. Stele funeraria di Eros. Esna.



2. New York, The Metropolitan Museum of Art, inv. 10.176.27. Stele funeraria di Thermutis (?). Esna.



3. New York, The Metropolitan Museum of Art, inv. 10.176.23. Stele funeraria con croce in contesto architettonico. Esna?



1. Lione, Musée des Beaux-Arts, inv. E 501-1721. Stele funeraria (lato A). Coptos?



2. Lione, Musée des Beaux-Arts, inv. E 501-1721. Stele funeraria (lato B). Coptos?



1. Lione, Musée des Beaux-Arts, inv. E 501-1720. Stele funeraria di Giuseppe. Coptos?



2. Lione, Musée des Beaux-Arts, inv. E 502-1719. Stele funeraria. Coptos?



1. New York, The Metropolitan Museum of Art, inv. 14.1.459 (Per M. Cramer 1957 inv. 11.8.73). Stele con aquila e croci. Sheikh Ad bel-Gurna?



2. Luxor, Museo di Luxor, inv. J. 181. Stele con pesce all'interno di un contesto architettonico. Area del tempio di Luxor.



1. New York, The Metropolitan Museum of Art, inv. 18.5.5. Parte superiore di stele funeraria. Armant.



2. Londra, The British Museum, inv. EA 1250. Stele di Macario, figlio di Giovanni. Armant.



1. Lipsia, Aegyptisches Museum Universität, inv. 679. Stele di Papnoute. Armant.



2. Londra, The British Museum, inv. EA 1351. Stele di Abramo. Armant.



3. Londra, The British Museum, inv. EA 1621. Stele funeraria. Armant (?)



4. Londra, The British Museum, inv. 1620. Stele funeraria. Armant.



1. New York, The Metropolitan Museum of Art, inv. 08.246. Stele del medico Pathermouthis. Armant.



2. Londra, The British Museum, inv. EA 1255. Stele di Mosé. Armant.



3. Londra, The British Museum, inv. EA 1257. Stele di Abramo, il Monaco. Armant.



1. Londra, The British Museum, inv. EA 619. Stele del Monaco Abramo. Armant.



2. Londra, The British Museum, inv. EA 1254. Stele funeraria di Porieuthes. Armant.



3. Londra, The British Museum, inv. EA 54714. Stele di Giovanni con *chrismon* in un contesto architettonico. Armant.



4. Londra, The British Museum, inv. EA 1326. Stele di Giovanni, figlio di Euprepio. Armant.



1. Il Cairo, Museo Copto, inv. 8579. Stele funeraria. Armant.

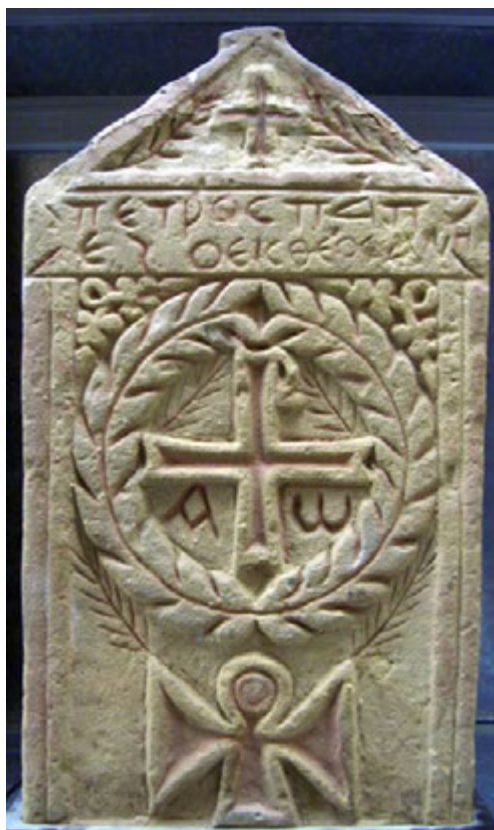
2. Il Cairo, Museo Copto, inv. 8554. Stele funeraria. Armant.



1. Il Cairo, Museo Copto, inv. 8556.
Stele funeraria. Armant.



2. Il Cairo, Museo Copto, inv. 8580.
Stele funeraria. Armant.



1. Londra, The British Museum, inv. EA 1463. Stele di Pietro. Armant.



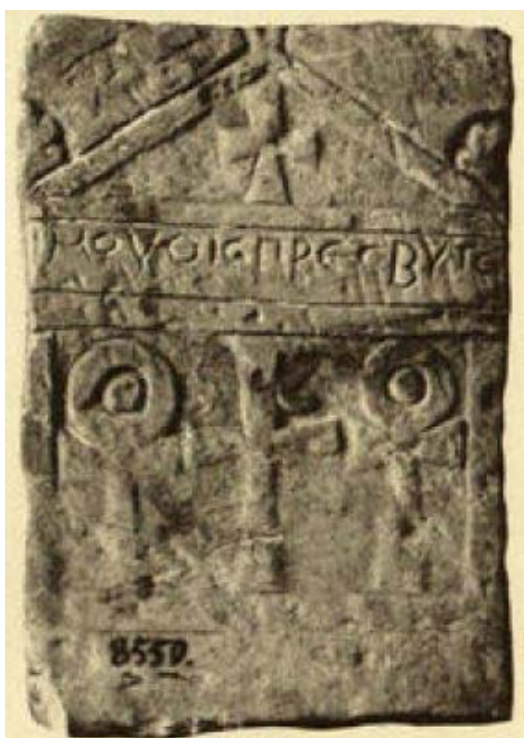
2. New York, The Metropolitan Museum of Art, inv. 18.5.4. Stele del medico Plenis. Armant.



3. Londra, The British Museum, inv. EA 1352. Stele con *ankh*. Armant.



4. Londra, The British Museum, inv. EA 1299. Stele di Rebeka con coppia di *ankh*. Armant.



1. Il Cairo, Museo Copto, inv. 8550.
Stele funeraria. Armant.



2. Londra, The British Museum, inv. EA 679.
Stele di Pleinos, il lettore, con sequenza *ankh*
– croce – *ankh*. Armant.



3. Londra, The British Museum, inv. EA 1350. Stele con aquila e croce. Armant.



4. Londra, The British Museum, inv. EA 1299. Stele di Rebeka con coppia di *ankh*. Armant?



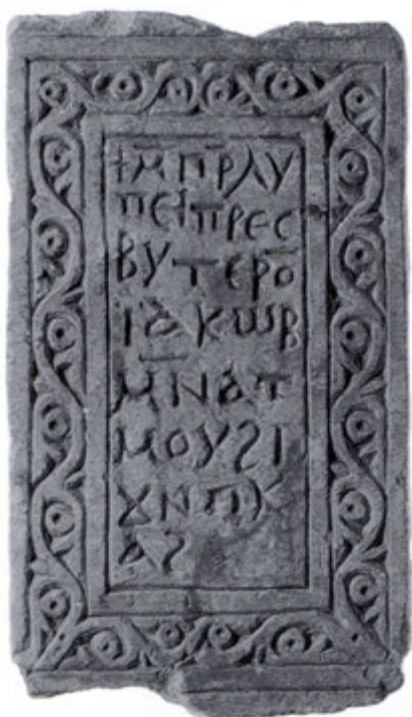
1. Hagir Armant, stele funeraria in argilla.



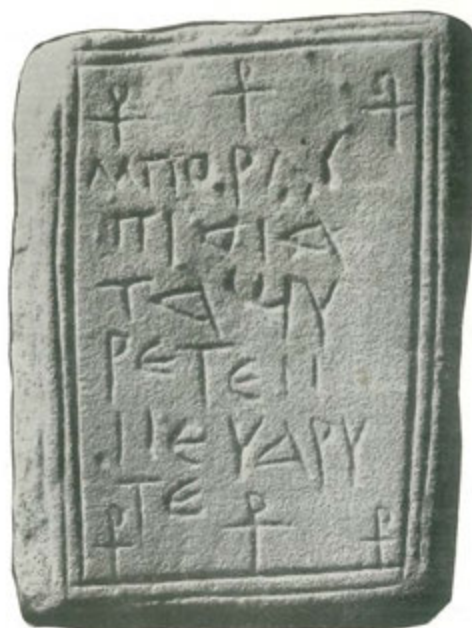
2. Hagir Armant, stele funeraria.



3-4. Hagir Armant. Frammenti di stele funerarie.



1. Collezione privata. Stele funeraria. Edfu.



2. Tell Edfu. Stele funeraria scoperta a Edfu dalla missione polacca nel 1939.



3. Stele funeraria ritrovata a Edfu da J. Maspero nel 1911.



4. Stele funeraria ritrovata a Edfu da J. Maspero nel 1911.



1. Stele funeraria ritrovata a Edfu da J. Maspero nel 1911.



2. Stele funeraria ritrovata a Edfu da J. Maspero nel 1911.



3. Stele funeraria ritrovata a Edfu da J. Maspero nel 1911.



4. Stele funeraria con segno *ankh* (disegno). Edfu



1. Stele funeraria con segno *ankh*.



2. Monaco, Staatliche Sammlung Ägyptischer Kunst, inv. GI 134. Stele funeraria con *ankh* in contesto architettonico. Edfu?



1. Londra, The British Museum, inv. EA 620. Stele funeraria di Tapia. Esna.



2. Il Cairo, Museo Copto, inv. 8610. Stele funeraria. Esna.



3. Il Cairo, Museo Copto, inv. 8508. Stele funeraria di Viktor. Esna.



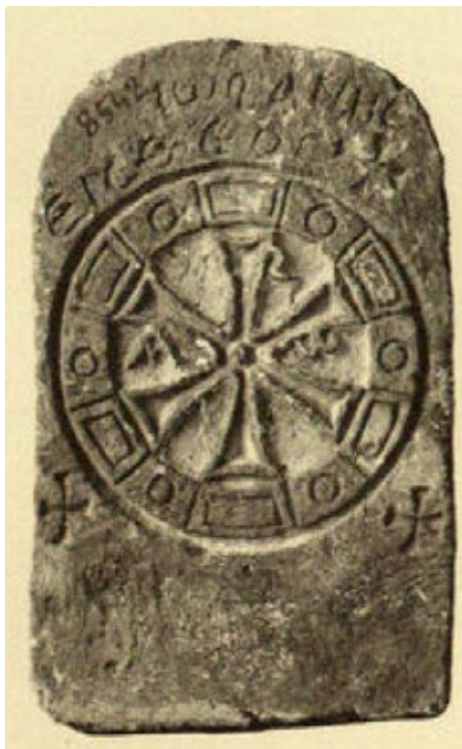
4. Londra, The British Museum, inv. EA 675. Stele funeraria di David. Esna.



1. Il Cairo, Museo Copto, inv. 8544.
Stele funeraria. Esna.



2. New York, The Metropolitan
Museum of Art, inv. 10.176.25.
Stele funeraria. Esna.



3. Il Cairo, Museo Copto, inv. 8676. Stele
funeraria. Esna.



4. Il Cairo, Museo Copto, inv.
8510. Stele funeraria. Esna.



1. Il Cairo, Museo Copto, inv. 8651.
Stele funeraria. Esna.



2. Stele funeraria di Abramo. Esna.



3. Londra, The British Museum, inv.
EA 667. Stele funeraria di Sara. Esna.



4. Port Said, Museo Nazionale,
inv. P. 3993 (Museo Copto 783).
Stele funeraria in legno. Esna.



1. Londra, The British Museum, inv. EA 671. Stele funeraria con nome eraso. Esna.



2. Il Cairo, Museo Copto, inv. 8667. Stele funeraria. Esna.



3. Stele funeraria di Pekosh. Esna.



4. Stele funeraria di Giovanni. Esna.



1. Londra, The British Museum, inv. EA 54353. Stele funeraria con tracce di colore sull'architrave. Esna.



2. Stele funeraria con frontone triangolare e parte inferiore mancante. Esna.



3. Londra, The British Museum, inv. EA 674. Stele funeraria con fenice e croce. Esna.



4. Londra, The British Museum, inv. EA 621. Stele funeraria con quadrupedi (leoni?). Esna.



1. Stele funeraria di Macaria. Esna.



2. Il Cairo, Museo Egizio, inv. 4001.
Stele funeraria di Toina. Esna?



3. Londra, The British Museum, inv. EA
176. Stele funeraria con animali in
contesto architettonico. Esna.



4. Il Cairo, Museo Copto, inv.
8606. Stele funeraria. Esna.



1. Londra, The British Museum, inv. EA 54351. Stele funeraria con Aquila, un leone e pesci. Esna.



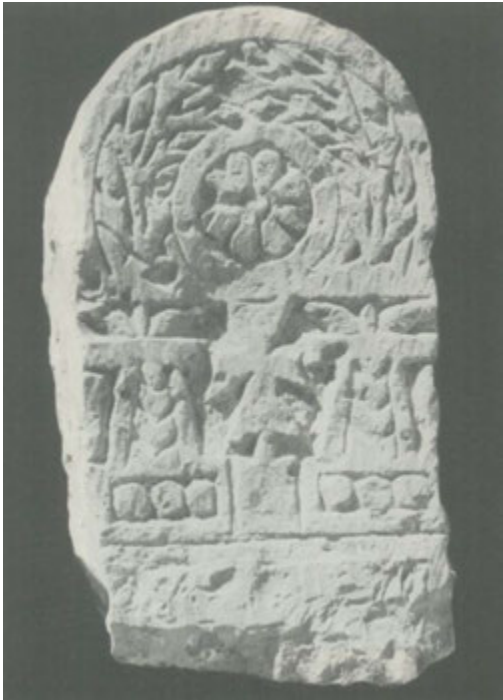
2. Londra, The British Museum, inv. EA 666. Stele funeraria di Paham. Esna.



3. Londra, The British Museum, inv. EA 1327. Stele funeraria di Taia. Esna.



4. Liverpool, Museo Nazionale, inv. 1978.291.525. Stele funeraria. Esna.



1. Stele funeraria. Esna.



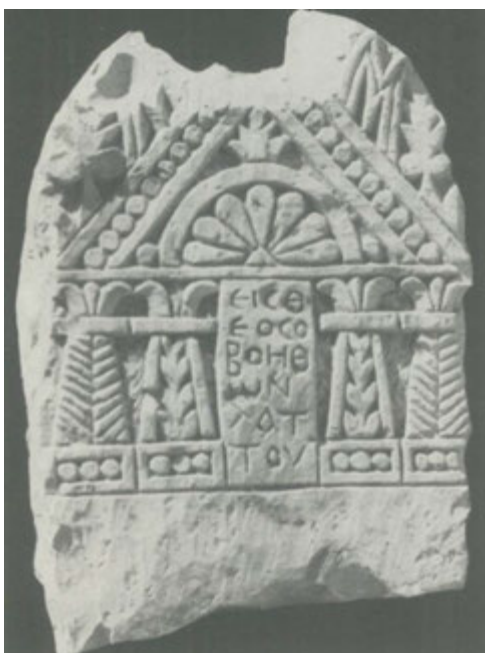
2. Stele funeraria di Tahel. Esna.



3. Edimburgo, National Museum Scotland, inv. 1910.100. Stele funeraria di Ammonio. Esna.



4. Londra, The British Museum, inv. EA 1328. Stele funeraria di Tsia. Esna.



1. Stele funeraria di Lattou. Esna.



2. Londra, The British Museum, inv. EA 669. Stele funeraria di Theodora. Esna.



3. Londra, The British Museum, inv. EA 69026. Stele funeraria con lepri. Esna.



4. Stele funeraria. Esna.



1. Il Cairo, Museo Copto, inv. 8037.
Stele funeraria di Martha. Esna.



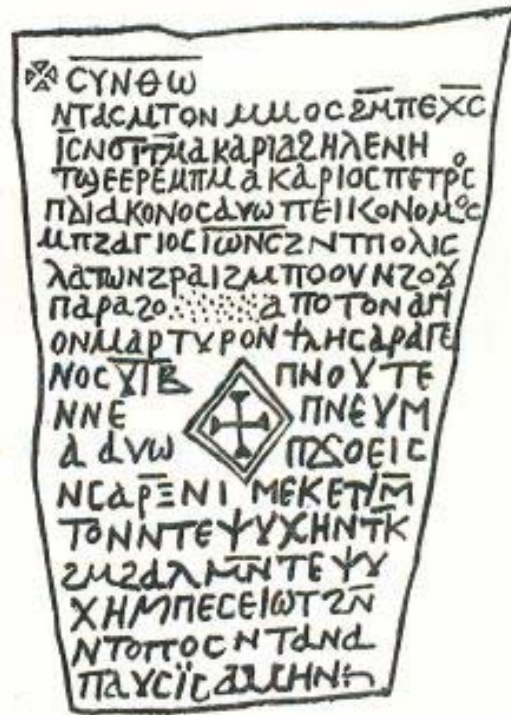
2. Londra, The British Museum,
inv. EA 665. Stele funeraria di
Giovanni. Esna.



3. Londra, The British Museum, inv. EA
668. Stele funeraria con fenice. Esna.



4. Londra, The British Museum, inv.
EA 1801. Stele funeraria di
Giacomo. Esna.



1. Londra, The British Museum, inv. EA 1336. Stele funeraria di Elena. Esna.



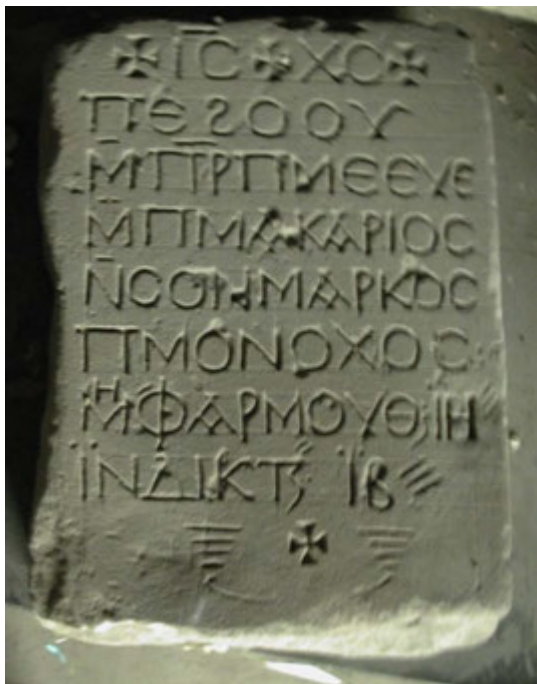
2. Londra, The British Museum, inv. EA 604. Stele funeraria del monaco Giorgio. Assuan.



1. New York, The Metropolitan Museum of Art, inv. 10.175.13. Stele funeraria. Assuan.



2. New York, The Metropolitan Museum of Art, inv. 10.175.14. Stele funeraria del beato Chrysalphos. Assuan.



3. New York, The Metropolitan Museum of Art, inv. 10.175.17. Stele funeraria del beato fratello Marco, il monaco. Assuan.



4. Assuan, area urbana 45, scavi 2008-2009 della missione svizzero-egiziana, inv. 9-45-299-1/1. Stele di Taïam.



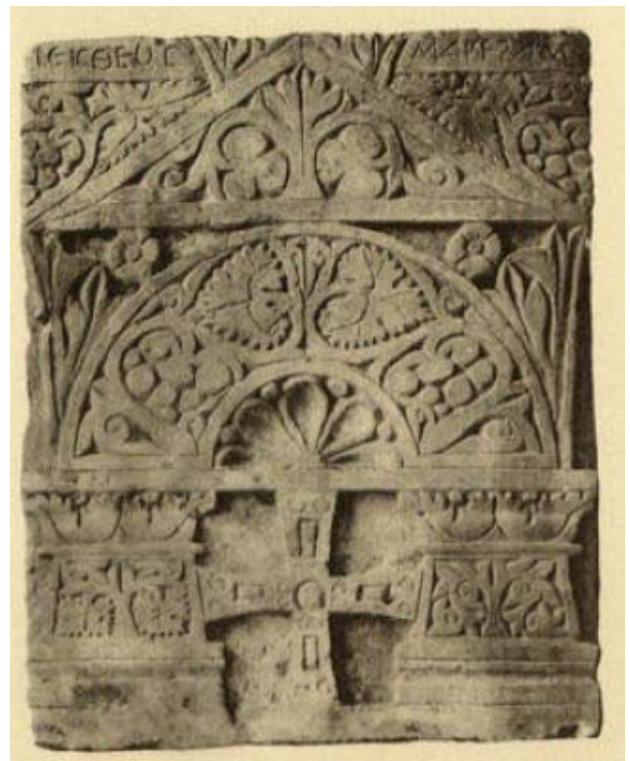
1. Assuan, area urbana 45, scavi 2008-2009 della missione svizzero-egiziana, inv. 9-45-299-1/2. Stele funeraria mancante della metà destra.



2. Assuan, area urbana 45, scavi 2008-2009 della missione svizzero-egiziana, inv. 9-45-299-1/3. Frammento di stele funeraria.



3. Il Cairo, Museo Copto, inv. 8558. Stele di Giovanni con colonnato e animali. Esna.



4. Il Cairo, Museo Copto, inv. 8033. Stele con croce e elementi architettonici. Provenienza sconosciuta.



1. Il Cairo, Museo Copto, inv. 8624.
Stele con nicchia e elementi vegetali e animali. Provenienza sconosciuta.



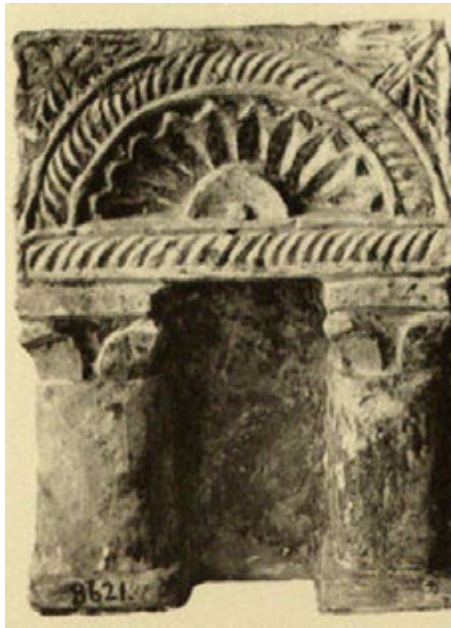
2. Mosca, Museo Pushkin, inv. 1 a 5837.
Stele funeraria di Matai. Kom Ishgau?



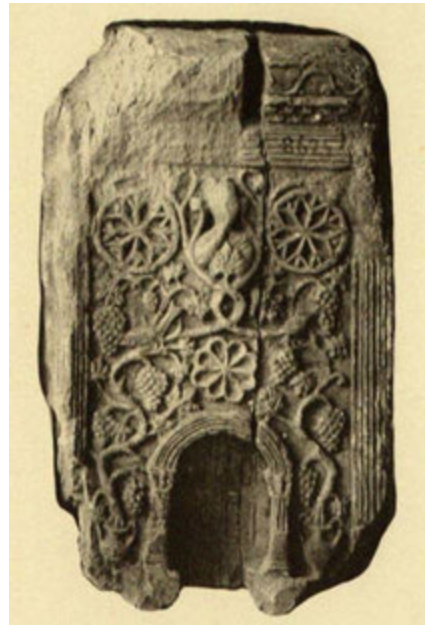
3. Mosca, Museo Pushkin, inv. 1 a 5844. Stele funeraria di Maria.
Provenienza sconosciuta.



4. Il Cairo, Museo Copto, inv. 8657. Stele funeraria con nicchia. Provenienza sconosciuta.



1. Il Cairo, Museo Copto, inv. 8591.
Stele funeraria con elementi
architettonici e nicchia. Provenienza
sconosciuta.



2. Il Cairo, Museo Copto, inv. 8625.
Stele con elementi vegetali e
immagine del defunto. Provenienza
sconosciuta.



3. Il Cairo, Museo Copto, inv. 8592.
Provenienza sconosciuta.



4. Berlino, SMB-PK, MSB, inv. 4475. Stele
dell'apa Shenute. Sohag?



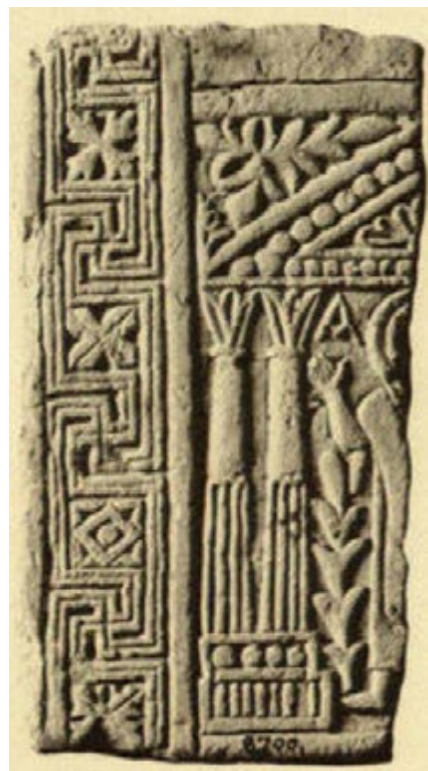
1. Il Cairo, Museo Copto, inv. 8701.
Stele funeraria con oranti. Fayum?



2. Mosca, Museo Pushkin, inv. 1 a 5835.
Stele di Matrona. Provenienza sconosciuta.



3. Berlino, SMB-PK, MSB, inv. 6061.
Raffigurazione di un orante su un
vaso. Provenienza sconosciuta.



4. Il Cairo, Museo Copto, inv. 8700. Stele
funeraria frammentaria con orante e rami di
palma. Armant?



1. Il Cairo, Museo Copto, inv. 8602.
Stele funeraria con *ankh* e *chrismon*.
Provenienza sconosciuta.



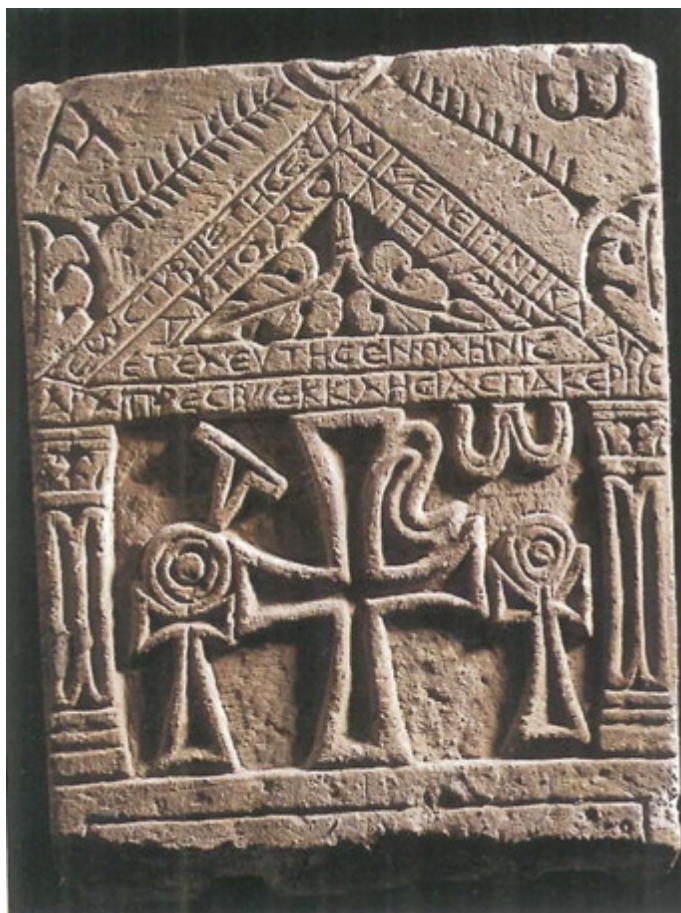
2. Londra, The British Museum, inv.
EA 54354. Stele funeraria con due
ankh e segno *sema*. Armant.



4. N. 74 in LEFEBVRE 1907. Stele
con frontone e segno *ankh*. Sedment,
Fayum.



3. Il Cairo, Museo Copto, inv. 8016.
Stele funeraria di Pamonthes.
Provenienza sconosciuta.



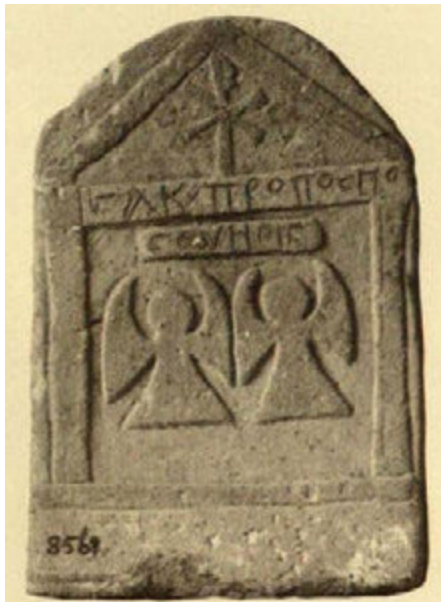
1. Il Cairo, Museo Copto, inv. 8585. Stele funeraria di Plenis. Provenienza sconosciuta.



2. Il Cairo, Museo Copto, inv. 8668. Stele con sequenza *ankh*, *crux comata*, *ankh*. Armant.



3. Alessandria, Museo greco-romano, inv. 11840. Stele con *chrismon* e segno *ankh* nel frontone. Provenienza sconosciuta.



1. Il Cairo, Museo Copto, inv. 8561.
Stele funeraria con segni *ankh*.
Provenienza sconosciuta.



2. Il Cairo, Museo Copto, inv. 8557.
Stele dell'apa Hor il monaco. Armant.



3. Il Cairo, Museo Copto, inv. 8560.
Stele con segno *ankh*. Armant.



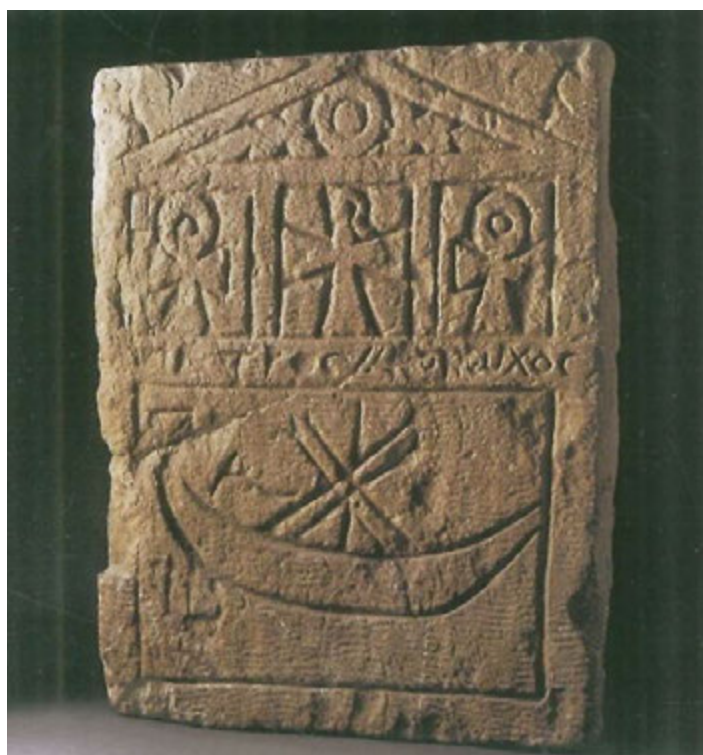
4. Il Cairo, Museo Copto, inv. 8578. Stele
dell'apa Plenis, il monaco santo. Armant.



1. Il Cairo, Museo Copto, inv. 8570.
Stele del diacono Pietro. Armant.



2. Londra, Victoria and Albert Museum,
inv. 22-1894. Stele funeraria con *ankh*,
elementi vegetali e animali. Armant?



3. Il Cairo, Museo Copto, inv. 7730. Stele funeraria di Pietro. Provenienza sconosciuta (Armant o Akhmim?)



1. Berlino, SMB-PK, MSB, inv. 4714. Stele di Tamothekele, la monaca di Tabennesi. Akhmim?



2. Berlino, SMB-PK, MSB, inv. 4712. Stele di Tapia, la monaca di Tabennese. Akhmim?



1. Il Cairo, Museo Copto, inv. 8568.
Stele con *ankh*. Akhmim?



2. Il Cairo, Museo Copto, inv. 8656.
Stele con *ankh*. Akhmim?



3. Il Cairo, Museo Copto, inv. 8602.
Stele con *ankh* in contesto
architettonico. Akhmim?



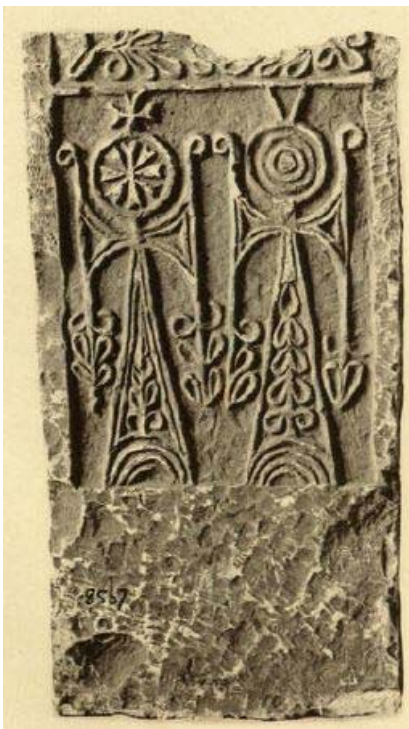
4. Mosca, Museo Pushkin. Stele dedicata a
più monaci con raffigurazione di *ankh* e
crux comata. Provenienza sconosciuta.



1. Il Cairo, Museo Copto, inv. 8578.
Stele con segno *ankh*. Armant?



2. Il Cairo, Museo Copto, inv. 8612.
Stele con segno *ankh* in contesto
architettonico. Provenienza
sconosciuta, Tebe?



3. Il Cairo, Museo Copto, inv. 8552.
Stele. Esna.



4. Il Cairo, Museo Copto, inv. 8553. Stele
con *chrismon*. Armant.



1. Il Cairo, Museo Copto, inv. 4302. Stele funeraria di Biham (Abraham).
Provenienza sconosciuta.



2. Il Cairo, Museo Copto, inv. 8557.
Stele con *chrismon*. Armant.



3. Il Cairo, Museo Copto, inv. 7886. Stele
con *chrismon*. Armant.



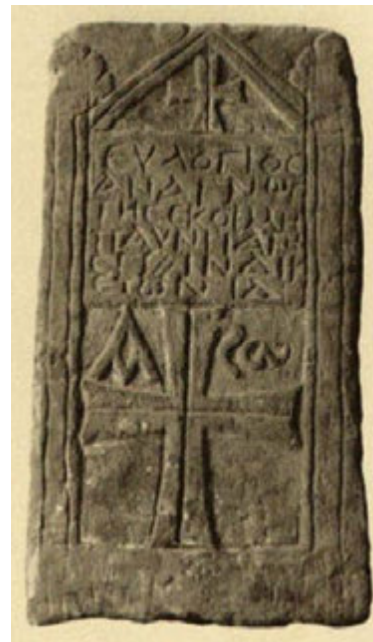
1. Il Cairo, Museo Copto, inv. 8019.
Stele funeraria con *crux comata*.
Armant.



2. Il Cairo, Museo Copto, inv. 8627.
Stele funeraria di Sophia. Armant.



3. Il Cairo, Museo Copto, inv. 8633.
Stele funeraria con *crux comata* su
una colonna. Armant.



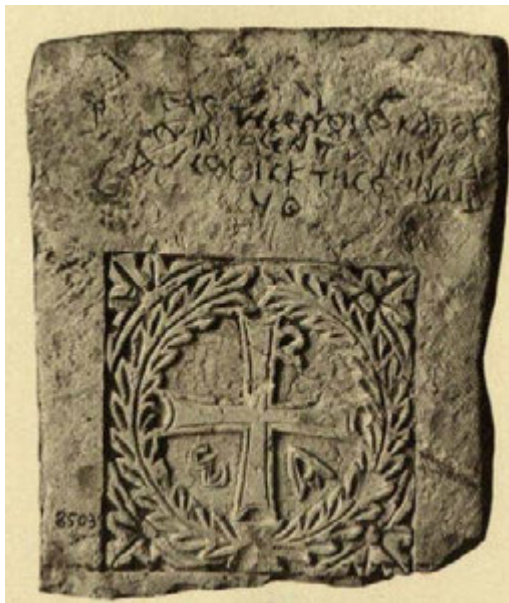
4. Il Cairo, Museo Copto, inv. 8584. Stele
funeraria con *crux comata*. Armant.



1. Il Cairo, Museo Copto, inv. 8448.
Parte superiore di stele funeraria con
crux comata e lettere apocalittiche.
Armant.



2. Il Cairo, Museo Copto, inv. 8656.
Stele funeraria con aquila e *crux
comata*. Armant.



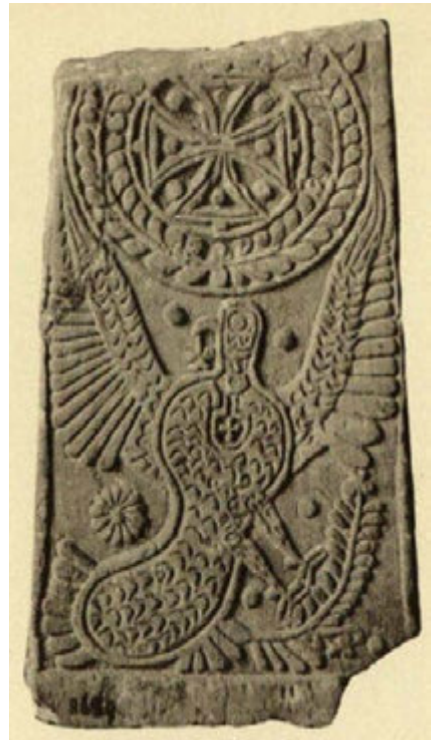
3. Il Cairo, Museo Egizio, inv. 8503.
Stele funeraria con *crux comata* e
lettere apocalittiche. Armant.



4. Il Cairo, Museo Copto, inv. 8676.
Stele con *chrismon*. Armant.



1. Il Cairo, Museo Copto, inv. 8657.
Stele funeraria con aquila. Provenienza sconosciuta.



2. Il Cairo, Museo Copto, inv. 8559.
Stele funeraria. Armant.



3. Londra, The British Museum, inv. EA 1790. Stele funeraria di Sophrone. Edfu.



4. Londra, The British Museum, inv. EA 54709. Stele funeraria di Theodora. Provenienza sconosciuta.



1. Londra, The British Museum, inv. EA 54713. Stele funeraria con immagine di un'aquila su un portale. Armant.



2. Mosca, Museo Pushkin, inv. 1 a 5831. Frontone di stele funeraria con Aquila. Provenienza sconosciuta.



3. Parigi, Musée du Louvre, inv. E 29301. Tessuto con aquila. Antinoe.



4. Il Cairo, Museo Copto, inv. 4619. Rilievo con due aquile che inquadrano una corona
Provenienza sconosciuta.



1. Boston, Museum of Fine Arts, inv. 04.1845. Stele con motivi architettonici e animali. Esna.



2. Londra, The British Museum, inv. EA 54352. Stele funeraria con aquila e motivi architettonici. Armant.



3. Boston, Museum of Fine Arts, inv. 04.1847. Stele di Domenos(?) detto Souros. Esna.



4. Londra, The British Museum, inv. EA 1464. Stele funeraria con aquila e motivi architettonici e animali. Esna.



1. Il Cairo, Museo Egizio, inv. 8675. Stele funeraria con uccello in volo. Provenienza sconosciuta.



2. Londra, The British Museum, inv. EA 1619. Stele funeraria con aquila. Armant.



3. Il Cairo, Museo Egizio, inv. 8644. Stele funeraria con aquila. Provenienza sconosciuta.



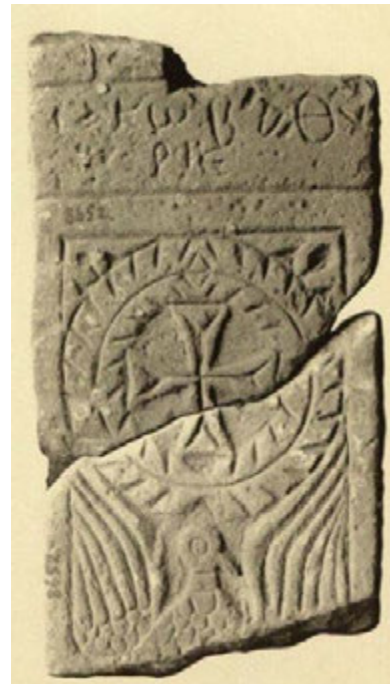
1. Il Cairo, Museo Egizio, inv. 8649.
Stele funeraria con aquila. Provenienza sconosciuta.



2. Il Cairo, Museo Egizio, inv. 8650.
Stele funeraria con aquila. Provenienza sconosciuta.



3. Il Cairo, Museo Egizio, inv. 8651.
Stele funeraria della santa vergine Sofia,
la monaca. Armant.



4. Il Cairo, Museo Egizio, inv. 8652. Stele
funeraria di Giacomo. Provenienza
sconosciuta.



1. Il Cairo, Museo Egizio, inv. 8653.
Stele funeraria con aquila. Armant.



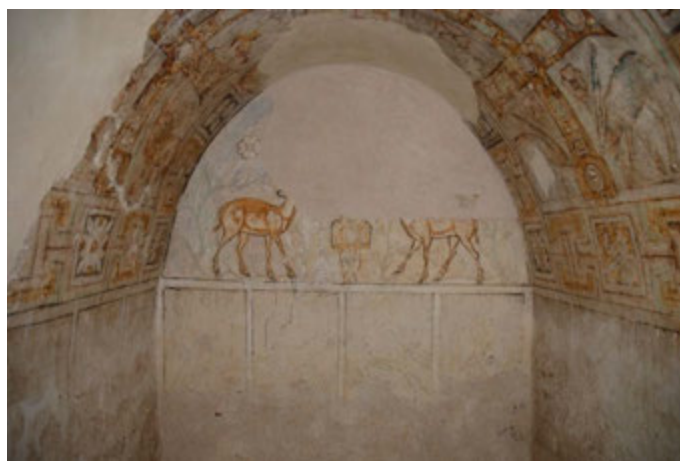
2. Il Cairo, Museo Copto, inv. 8682.
Rilievo con fenice e segno ankh.
Provenienza sconosciuta.



3. Mosca, Museo Pushkin, inv. 1 a 5832.
Frontone di stele funeraria con Aquila.
Provenienza sconosciuta.



4. Il Cairo, Museo Copto, inv. 8680.
Frammento di parte superiore di una stele
funeraria. Provenienza sconosciuta.



1-3. Sohag, Monastero Bianco. Tomba di Shenute, pitture della camera sepolcrale.



1. Il Cairo, Museo Copto, inv. 8664.
Stele funeraria di Pietro. Esna.



2. Il Cairo, Museo Copto, inv.
8611. Stele funeraria con cavaliere.
Luxor.



3. Il Cairo, Museo Copto, inv. 8647.
Lastra con pesci. Provenienza sconosciuta.



4. Il Cairo, Museo Copto, inv. 8658.
Stele con pettine e vaso in contesto
architettonico. Esna.



1. Il Cairo, Museo Copto, inv. 8652. Lastra con pesci.
Provenienza sconosciuta.



2. Il Cairo, Museo Copto, inv. 8036. Stele
funeraria di Atanasio. Tirat el-Garia, Alto
Egitto.



1. Il Cairo, Museo Copto, inv. 8612.
Stele con palme e croce. Provenienza sconosciuta.



2. Il Cairo, Museo Copto, inv. 8581.
Stele con elementi vegetali e croce.
Provenienza sconosciuta.



3. Il Cairo, Museo Copto, inv. 8564.
Stele con elementi vegetali e croce in
contesto architettonico. Provenienza
sconosciuta.



4. Il Cairo, Museo Copto, inv. 320. Stele
con segno *ankh* all'interno di una corona.
Provenienza sconosciuta.

Indice delle tavole e crediti fotografici

Cartina 1. Importanti centri greci in Egitto. Da WESSEL 1965.

Cartina 2. Importanti centri copti in Egitto. Da WESSEL 1965.

TAV. I. 1. Parigi, Musée du Louvre, Inv. E 12982. Stele funeraria di Tecla. Antinoe, scavi A. Gayet. Foto da *Cat. Le Mans; Millau; Sarrebourg* 2009: fig. 26.

TAV. II. 1. Londra, The British Museum, inv. EA 1525. Stele funeraria di Victor. Armant. Foto © The Trustees of the British Museum.

TAV. II. 2. Londra, The British Museum, inv. EA 405. Stele di Teodoro. Fayum. Foto © The Trustees of the British Museum.

TAV. II. 3. Battistero Deir Abu Hennis. Stele di Febronia. Deir Abu Hennis. Foto da <https://de.wikivoyage.org>.

TAV. III. 1. Il Cairo, Museo Copto, inv. 8321. Stele di Pieu. Deir Abu Hennis. Foto da CRAMER 1941: Abb. 1.

TAV. III. 2. Berlino, SMB-PK, MSB, inv. 9691. Stele di Cosma. Qau, Assiut. Foto da CRAMER 1941: Abb. 5.

TAV.IV.1. Londra, The British Museum, inv. EA 21638. Etichetta di mummia di Arsenio. Akhmim. Foto © The Trustees of the British Museum.

TAV.IV.2. Firenze, Museo Egizio, inv. 7648. Stele di Tarchis con iscrizione greca. Akhmim. Foto © Museo Egizio.

TAV.V.1-2. Londra, The British Museum, inv. EA 22874. Etichetta di mummia di Hasies in faience. Provenienza sconosciuta. Foto © The Trustees of the British Museum.

TAV.V.3-4. Parigi, Musée du Louvre, inv. E 9449. Etichetta di mummia di Artemide. Triphion, Sohag. Foto © Musée du Louvre.

TAV.VI.1. Montreal, McGill University, inv. TM 92862. Etichetta di mummia di Lampos. Akhmim. Foto da LEWIS 1936: 72.

TAV.VI.2. Varsavia, Museo Nazionale, inv. 198726. Stele del monaco Biktorinos. Akhmim. Foto da LAJTAR, TWARDECKI 2003: fig. 94.

TAV.VI.3. Varsavia, Museo Nazionale, inv. 198787. Stele di Tanisgene. Akhmim. Foto da LAJTAR, TWARDECKI 2003: fig. 95.

TAV.VII.1. Abu Mina, cippi sepolcrali, scavi C.M. Kaufmann. Foto da KAUFMANN 1924: fig. 131.

TAV.VII.2. Abu Mina, cippi sepolcrali, scavi C.M. Kaufmann. Foto da KAUFMANN 1924: fig. 141.

TAV.VIII.1. Mahamadiya, necropoli "B", cippi sepolcrali. Scavi J. Clédat. Foto da MEURICE 2014: fig. 80.

TAV.VIII.2. Mahamadiya, necropoli "C", cippi sepolcrali con nicchia. Scavi J. Clédat. Foto da MEURICE 2014: fig. 81.

TAV.IX.1. Badari, stele *in situ*, Scavi G. Brunton. Foto da BRUNTON 1930: TAV. 56, 1.

TAV.IX.2. Badari, stele scoperte durante lo scavo di G. Brunton. Foto da BRUNTON 1930: TAV. 56, 3.

TAV.IX.3. Saqqara, Necropoli Nord, stele della tomba n. 3 documentata *in situ*, scavi M. Martin. Foto da MARTIN 1974: pl. V.1.

TAV.X.1. Antinoe, Necropoli meridionale, stele della tomba n. 6, scavi S. Donadoni. Foto da DONADONI 1974: TAV. 73.1.

TAV.X.2-3. Antinoe, Necropoli meridionale, stele della tomba n. 9, scavi S. Donadoni. Foto da DONADONI 1974: TAV. 72.1-2.

TAV.XI.1. Antinoe, Necropoli meridionale, stele della tomba di Filoteo, scavi S. Donadoni. Foto da DONADONI 1974: TAV. 73.2.

TAV.XI.2. Antinoe, Necropoli meridionale, tomba a cassone, scavi S. Donadoni. Foto da DONADONI 1974: TAV. 71.1.

TAV.XII.1. Antinoe, scavi R. Pintaudi, rinvenimento di una stele fuori contesto. Foto © R. Pintaudi.

TAV.XII.2. Antinoe, scavi R. Pintaudi, lastra marmorea riutilizzata come stele. Foto © R. Pintaudi.

TAV.XIII.1. Antinoe, tomba di Tkiol, la stele *in situ*. Foto © R. Pintaudi.

TAV.XIII.2. Antinoe, tomba di Tkiol, operai presso la fossa. Foto © R. Pintaudi.

TAV.XIV.1. Antinoe, tomba di Tkiol, la mummia all'interno del sarcofago. Foto © R. Pintaudi.

TAV.XIV.2. Torino, Museo Egizio, inv. 18163. Stele funeraria in terracotta di Elena. Foto © Museo Egizio.

TAV.XV.1-2. Londra, The British Museum, inv. EA 937. Stele ricavata da una lastra con rilievo di epoca faraonica. Provenienza sconosciuta. Foto © The Trustees of the British Museum.

TAV.XVI.1. Deir el-Ganadla, stele murata con altri rilievi architettonici. Foto Mario Cappozzo.

TAV.XVI.2. Wadi Natrun, Deir el-Surian, Chiesa della Vergine Maria, stele di san Giovanni Kame. Foto Mario Cappozzo.

TAV.XVII.1. Il Cairo, Museo Copto, inv. 35184, stele a forma di sigma con raffigurazione di due oranti. Provenienza sconosciuta. Foto da STRYGOWSKY 1904: fig 158.

TAV.XVII.2. Meir, Chiesa di sant'Ecleidos, stele-altare di Doroteo e fac simile dell'iscrizione (A. Boud'hors). Foto da BOUD'HORS; DELAHAYE 2008: fig. 6-7.

TAV.XVIII.1. Il Cairo, Museo Copto, inv. 8727. Stele di Cosma. Provenienza sconosciuta. Foto da CRUM 1902: pl. LV.

TAV.XIX.1. Il Cairo, Museo Copto, inv. 59285. Stele a forma di sigma della giovane Drosis. Foto da CRAMER 1941: Abb. 6.

TAV.XIX.2. Frammento di stele a forma di sigma della defunta Giusta. Provenienza sconosciuta, già Collezione C. Schmidt. Foto da CRAMER 1941: Abb. 10.

TAV.XIX.3. Wadi Natrun, Deir el Surian, Chiesa di el-Sitt Miryam, stele di Re Giorgio. Foto da VAN GERVEN OEI 2011: 234.

TAV.XX.1. San Pietroburgo, Museo dell'Ermitage. Frammento di rilievo in marmo riutilizzato come stele. Provenienza sconosciuta. Foto da SEMENOV 2013: fig. 11.

TAV.XX.2. Assuan, vista delle tombe nel settore dell'Area 45. Foto da DIJKSTRA 2015: fig. 3.2 (Istituto Svizzero, Cairo © W. Müller).

TAV.XX.3. Assuan, tomba con una stele riutilizzata nella sovrastruttura. Foto da DIJKSTRA 2015: fig. 3.3 (Istituto Svizzero, Cairo © W. Müller).

TAV.XXI.1. Jean Maspero (1885-1915). Foto da Wikipedia.

TAV.XXI.2. Joseph Strygowski (1862-1941). Foto da Wikipedia.

TAV.XXI.3. Giuseppe Botti (1889-1968). Foto da Botti 2010: fig. 6.

TAV.XXI.4. Walter Ewing Crum (1865-1944). Foto © The National Portrait Gallery, London.

TAV.XXII.1. Gustave Lefebvre (1879-1957). Foto da www.onlipix.com.

TAV.XXII.2. James Edward Quibell (1867-1935). Foto da www.saqqara.nl.

TAV.XXII.3. Copertina del Catalogo della mostra *Koptische Kunst. Christentum am Nil*, Essen 3 maggio – 15 agosto 1963.

TAV.XXII.4. Naqlun, mummia rinvenuta durante gli scavi polacchi. Foto da www.archeo.uw.edu.

TAV.XXIII.1. Londra, The British Museum, inv. EA 603. Stele con iscrizione greca. Provenienza sconosciuta. Foto © The Trustees of the British Museum.

TAV.XXIII.2. Londra, The British Museum, inv. 601. Stele funeraria di Pietro con iscrizione in copto. Provenienza sconosciuta. Foto © The Trustees of the British Museum.

TAV.XXIV.1. Londra, The British Museum, inv. EA 825. Stele funeraria di Paulos. Kalabsha. Foto © The Trustees of the British Museum.

TAV.XXIV.2. Londra, The British Museum, inv. EA 900. Stele funeraria di Giovanni, diacono di Kos. Antinoe. Foto © The Trustees of the British Museum.

TAV.XXV.1. Londra, The British Museum, inv. EA 1046. Stele di Deido. Akhmim. Foto © The Trustees of the British Museum.

TAV.XXV.2. Londra, The British Museum, inv. EA 716. Stele di Viktor. Esna. Foto © The Trustees of the British Museum.

TAV.XXVI.1. Londra, The British Museum, inv. EA 714. Stele di Antonios. Esna. Foto © The Trustees of the British Museum.

TAV.XXVI.2. Londra, The British Museum, inv. EA 1649. Stele di Phoibammon. Haraga. Foto © The Trustees of the British Museum.

TAV.XXVII.1. Londra, The British Museum, inv. EA 1798. Stele con putti e elementi vegetali. Provenienza sconosciuta. Foto © The Trustees of the British Museum.

TAV.XXVII.2. Londra, The British Museum, inv. EA 1850. Stele di Tmana. Esna. Foto © The Trustees of the British Museum.

TAV.XXVIII.1. Londra, The British Museum, inv. EA 1053. Stele funeraria con *chrismon*. Armant. Foto © The Trustees of the British Museum.

TAV.XXVIII.2. Londra, The British Museum, inv. EA 1733. Stele di Abesalom (?). Provenienza sconosciuta. Foto © The Trustees of the British Museum.

TAV.XXIX.1. Londra, The British Museum, inv. EA 1734. Stele con croce *patèe* e iscrizione greca. Provenienza sconosciuta. Foto © The Trustees of the British Museum.

TAV.XXIX.2. Londra, The British Museum, inv. EA 1760. Stele di Macario. Armant. Foto © The Trustees of the British Museum.

TAV.XXX.1. Londra, The British Museum, inv. EA1763. Stele di Philemon. Armant. Foto © The Trustees of the British Museum.

TAV.XXX.2. Londra, The British Museum, inv. EA 1766. Stele funeraria con croce inscritti in una corona. Armant. Foto © The Trustees of the British Museum.

TAV.XXXI.1. Londra, The British Museum, inv. EA 1759. Stele funeraria con iscrizione copta. Armant. Foto © The Trustees of the British Museum.

TAV.XXXI.2. Londra, The British Museum, inv. EA 1761. Stele funeraria con testo in copto e raffigurazione di una donna davanti a elementi architettonici. Provenienza sconosciuta. Foto © The Trustees of the British Museum.

TAV.XXXII.1. Londra, The British Museum, inv. EA 1762. Stele funeraria con *crux comata* e palme. Armant. Foto © The Trustees of the British Museum.

TAV.XXXII.2. Londra, The British Museum, inv. EA 1758. Stele funeraria con croce e corona gemmata. Armant. Foto © The Trustees of the British Museum.

TAV.XXXIII.1. Londra, The British Museum, inv. EA 1756. Stele funeraria dell'apa Victor, dell'apa Amun e dell'apa Anup. Provenienza sconosciuta. Foto © The Trustees of the British Museum.

TAV.XXXIII.2. Londra, The British Museum, inv. EA 1757. Stele di Martha. Fayum. Foto © The Trustees of the British Museum.

TAV.XXXIV.1. Londra, The British Museum, inv. EA 69037. Stele funeraria con croce e elementi architettonici. Armant. Foto © The Trustees of the British Museum.

TAV.XXXIV.2. Londra, The British Museum, inv. EA 69029. Stele funeraria con aquila e corono con croce iscritta. Provenienza sconosciuta. Foto © The Trustees of the British Museum.

TAV.XXXV.1. Londra, The British Museum, inv. EA 69023. Stele di Posidonio. Provenienza sconosciuta. Foto © The Trustees of the British Museum.

TAV.XXXV.2. Londra, The British Museum, inv. EA 69172. Stele funeraria con croce. Deir el-Balaizah. Foto © The Trustees of the British Museum.

TAV.XXXVI.1. Londra, The British Museum, inv. EA 69171. Stele frammentaria con raffigurazione di orante. Deir el-Balaizah. Foto © The Trustees of the British Museum.

TAV.XXXVI.2. Londra, The British Museum, inv. EA 69032. Stele di Herakleitos. Provenienza sconosciuta. Foto © The Trustees of the British Museum.

TAV.XXXVII.1. Londra, The British Museum, inv. EA 69041. Stele funeraria con raffigurazione di una fenice. Esna. Foto © The Trustees of the British Museum.

TAV.XXXVII.2. Londra, The British Museum, inv. EA 69034. Stele funeraria. Esna. Foto © The Trustees of the British Museum.

TAV.XXXVIII.1. Londra, The British Museum, inv. EA 69040. Stele funeraria. Esna. Foto © The Trustees of the British Museum.

TAV.XXXVIII.2. Londra, The British Museum, inv. EA 69036. Stele funeraria con volatile. Esna. Foto © The Trustees of the British Museum.

TAV.XXXIX.1. Londra, The British Museum, inv. EA 69025. Stele funeraria. Esna. Foto © The Trustees of the British Museum.

TAV.XXXIX.2. Londra, The British Museum, inv. EA 69017. Stele funeraria riutilizzata come cardine di una porta. Deir Manaos. Foto © The Trustees of the British Museum.

TAV.XL.1. Londra, The British Museum, inv. EA 74198. Stele funeraria con raffigurazione di una colonna e iscrizione greca. Provenienza sconosciuta. Foto © The Trustees of the British Museum.

TAV.XL.2. Londra, The British Museum, inv. EA 69033. Stele funeraria con motivi floreali e geometrici. Provenienza sconosciuta. Foto © The Trustees of the British Museum.

TAV.XLI.1. Parigi, Musée du Louvre, inv. AF 11892. Stele funeraria con orante. Tipo d'Esna. Foto © Musée du Louvre.

TAV.XLI.2. Parigi, Musée du Louvre, inv. AF 5422. Stele funeraria aniconica. Provenienza sconosciuta. Foto © Musée du Louvre.

TAV.XLII.1. Parigi, Musée du Louvre, inv. E 26828. Stele con raffigurazione di orante e delfini. Provenienza sconosciuta. Antica Collezione Maspero. Foto © Musée du Louvre.

TAV.XLII.2. Parigi, Musée du Louvre, inv. AF 6265. Stele di Teodoro figlio di Mena. Esna. Foto © Musée du Louvre.

TAV.XLIII.1. Parigi, Musée du Louvre, inv. E 26910. Stele di Sabek. Tipo d'Esna. Foto © Musée du Louvre.

TAV.XLIII.2. Parigi, Musée du Louvre, inv. E 26832. Stele funeraria di Taiam. Tipo d'Esna. Foto © Musée du Louvre.

TAV.XLIV.1. Parigi, Musée du Louvre, inv. AF 11689. Stele di donna anonima. Alessandria. Foto © Musée du Louvre.

TAV.XLIV.2. Parigi, Musée du Louvre, inv. E 11763. Stele di Atilon e delle sue figlie. Kom Abu Billu. Foto © Musée du Louvre.

TAV.XLV.1. Parigi, Musée du Louvre, inv. E 21137. Stele di Hierax e Tiesis. Fayum. Foto © Musée du Louvre.

TAV.XLV.2. Parigi, Musée du Louvre, inv. E 21147. Stele di Kyros e Ioanna. Fayum. Foto © Musée du Louvre.

TAV.XLVI.1. Parigi, Musée du Louvre, inv. E 8410. Stele di Kyros. Akhmim. Foto © Musée du Louvre.

TAV.XLVI.2. Parigi, Musée du Louvre, inv. E 12151. Stele di Gaios. Akoris (Tehneh). Foto © Musée du Louvre.

TAV.XLVII.1. Parigi, Musée du Louvre, inv. E 17006. Stele con menzione del seppellimento dell'apa Phib in una necropoli del monastero di Bawit. Bawit. Foto © Musée du Louvre.

TAV XLVII.2. Parigi, Musée du Louvre, inv. E 17008. Stele funeraria. Saqqara, Monastero dell'apa Geremia. Foto © Musée du Louvre.

TAV XLVIII.1. Parigi, Musée du Louvre, inv. AF 10009. Stele di Sansno. Elefantina. Foto © Musée du Louvre.

TAV XLVIII.2. Parigi, Musée du Louvre, inv. AF 11891. Stele di Pamin. Provenienza sconosciuta. Foto © Musée du Louvre.

TAV XLIX.1. Parigi, Musée du Louvre, inv. E 11872. Stele anepigrafa. Tipo Esna. Foto © Musée du Louvre.

TAV.XLIX.2. Parigi, Musée du Louvre, inv. E 26926. Stele funeraria. Provenienza sconosciuta. Foto © Musée du Louvre.

TAV.L.1. Parigi, Musée du Louvre, inv. E 27220. Stele di Thousei, figlia di Tsoule. Provenienza sconosciuta. Foto © Musée du Louvre.

TAV.L.2. Parigi, Musée du Louvre, inv. E 27221. Stele dell'apa Giacobbe di Temceu e suo fratello Mena. Hermoupolis Magna. Foto © Musée du Louvre.

TAV.LI.1. Berlino, SMB-PK, MSB, inv. 4483. Stele di Theodoto. Fayum. Foto da *Cat. Hamm* 1996: fig. 75.

TAV.LI.2. Berlino, SMB-PK, MSB, inv. 4479. Stele di Tomeli. Fayum. Foto da *Cat. Hamm* 1996: fig. 65.

TAV.LII.1. Berlino, SMB-PK, MSB, inv. 4476. Stele di Erai. Fayum. Foto da *Cat. Hamm* 1996: fig. 68.

TAV.LII.2. Berlino, SMB-PK, MSB, inv. 4477. Stele di Pusei e Kosmas. Fayum. Foto da *Cat. Hamm* 1996: fig. 67.

TAV.LIII.1. Berlino, SMB-PK, MSB, inv. 4462. Frammento di stele cruciforme. Alto Egitto. Foto da *Cat. Hamm* 1996: fig. 69.

TAV.LIII.2. Berlino, SMB-PK, MSB, inv. 4481. Armant. Foto da *Cat. Hamm* 1996: fig. 78.

TAV.LIV.1. Berlino, SMB-PK, MSB, inv. 4486. Stele dell'orafo Andromachos. Armant. Foto da *Cat. Hamm* 1996: fig. 80.

TAV.LIV.2. Berlino, SMB-PK, MSB, inv. 4480. Stele dell'apa Sansno. Abutig (?). Foto da *Cat. Hamm* 1996: fig. 82.

TAV.LV.1. Berlino, SMB-PK, MSB, inv. 4482. Frammento di stele. Luxor. Foto da *Cat. Hamm* 1996: fig. 83.

TAV.LV.2. Berlino, SMB-PK, MSB, inv. 4721. Stele con nicchia e ankh. Fayum. Foto da *Cat. Hamm* 1996: fig. 63.

TAV.LVI.1. Berlino, SMB-PK, MSB, inv. 4723. Stele di Theodora. Fayum. Foto da *Cat. Hamm* 1996: fig. 64.

TAV.LVI.2. Berlino, SMB-PK, MSB, inv. 4709. Stele con *tabula ansata* e croce. Fayum. Foto da *Cat. Hamm* 1996: fig. 84.

TAV.LVII.1. Berlino, SMB-PK, MSB, inv. 4708. Stele di Apaion, Tapia e Aleka. Akoris (Tehneh). Foto da *Cat. Hamm* 1996: fig. 85.

TAV.LVII.2. Berlino, SMB-PK, MSB, inv. 4726. Stele con donna che allatta. Fayum. Foto da *Cat. Hamm* 1996: fig. 61.

TAV.LVIII.1. Berlino, SMB-PK, MSB, inv. 4727. Stele con nicchia. Provenienza sconosciuta. Acquistata a Luxor. Foto da *Cat. Hamm* 1996: fig. 62.

TAV.LVIII.2. Berlino, SMB-PK, MSB, inv. 4730. Parte superiore di una stele. Luxor (?). Foto da *Cat. Hamm* 1996: fig. 71.

TAV.LIX.1. Berlino, SMB-PK, MSB, inv. 4733. Stele di Maria. Armant. Foto da *Cat. Hamm* 1996: fig. 74.

TAV.LIX.2. Berlino, SMB-PK, MSB, inv. 4734. Stele di Tsenphyros. Armant. Foto da *Cat. Hamm* 1996: fig. 77.

TAV.LX.1. Berlino, SMB-PK, MSB, inv. 4729. Stele di Sabinos. Armant. Foto da *Cat. Hamm* 1996: fig. 79.

TAV.LX.2. Berlino, SMB-PK, MSB, inv. 4728. Stele di Maria. Fayum. Foto da *Cat. Hamm* 1996: fig. 81.

TAV.LXI.1. Berlino, SMB-PK, MSB, inv. 9666. Stele di Rhodia. Provenienza Kom Bultijeh (Fayum). Foto da *Cat. Hamm* 1996: fig. 66.

TAV.LXI.2. Berlino, SMB-PK, MSB, inv. 1/66. Stele di Theodoros e Kosma. Fayum. Foto da Cat. Hamm 1996: fig. 70.

TAV.LXII.1. San Pietroburgo, Museo dell'Ermitage. Stele con orante e volatili. Provenienza sconosciuta. Foto da SEMENOV 2013: fig. 18.

TAV.LXII.2. San Pietroburgo, Museo dell'Ermitage. Stele con portale e volatile. Esna. Foto da SEMENOV 2013: fig. 20.

TAV.LXIII.1. San Pietroburgo, Museo dell'Ermitage. Stele con portale e volatile. Esna. Foto da SEMENOV 2013: fig. 21.

TAV.LXIII.2. San Pietroburgo, Museo dell'Ermitage. Stele con nicchia. Provenienza sconosciuta. Foto da SEMENOV 2013: fig. 22.

TAV.LXIV.1. San Pietroburgo, Museo dell'Ermitage. Stele con orante. Fayum. Foto da SEMENOV 2013: fig. 23.

TAV.LXIV.2. San Pietroburgo, Museo dell'Ermitage. Stele con segni *ankh*. Armant. Foto da SEMENOV 2013: fig. 24.

TAV.LXV.1. San Pietroburgo, Museo dell'Ermitage. Stele con *ankh*. Armant (?). Foto da SEMENOV 2013: fig. 25.

TAV.LXVI.1. Torino, Museo Egizio, inv. 7141. Stele funeraria con tredici linee di testo greco. Collezione Vidua. Faras. Foto © Museo Egizio, Torino.

TAV. LXVI.2. Torino, Museo Egizio, inv. 7142. Stele funeraria in terracotta. Collezione Vidua. Faras. Foto © Museo Egizio, Torino.

TAV. LXVII.1. Torino, Museo Egizio, inv. 7144. Stele funeraria con testo greco. Provenienza sconosciuta. Foto © Museo Egizio, Torino.

TAV. LXVII.2. Torino, Museo Egizio, inv. 7133. Stele funeraria di Epimaco. Provenienza sconosciuta. Foto © Museo Egizio, Torino.

TAV. LXVIII.1. Torino, Museo Egizio, inv. 7132. Frammento di stele funeraria in copto. Provenienza sconosciuta. Foto © Museo Egizio, Torino.

TAV. LXVIII.2. Torino, Museo Egizio, inv. 1580. Stele funeraria frammentaria. Provenienza sconosciuta. Foto © Museo Egizio, Torino.

TAV.LXIX.1. Torino, Museo Egizio, inv. 4871. Frammenti di stele cruciforme. Fayum (?). Foto © Museo Egizio, Torino.

TAV. LXIX.2. Torino, Museo Egizio, inv. 4817. Stele cruciforme di Phoibammon. Fayum. Foto © Museo Egizio, Torino.

TAV.LXX.1. Torino, Museo Egizio, inv. 1584. Stele frammentaria. Provenienza sconosciuta. Foto © Museo Egizio, Torino.

TAV.LXX.2. Torino, Museo Egizio, inv. 1583. Frammento di stele. Provenienza sconosciuta. Foto © Museo Egizio, Torino.

TAV.LXXI.1. Torino, Museo Egizio, inv. S. 1335. Stele di Gerosa. Fayum (?). Foto © Museo Egizio, Torino.

TAV.LXXI.2. Torino, Museo Egizio, inv. S. 1333. Stele con defunto in posizione di orante. Provenienza sconosciuta (Fayum?). Foto © Museo Egizio, Torino.

TAV.LXXII.1. Torino, Museo Egizio, inv. S. 1334. Lastra con santo cavaliere. Fayum (?). Foto © Museo Egizio, Torino.

TAV.LXXII.2. Torino, Museo Egizio, inv. S. 1338/2. Stele funeraria opistografa. Provenienza sconosciuta. Foto © Museo Egizio, Torino.

TAV.LXXIII.1. Torino, Museo Egizio, inv. S. 1337. Stele funeraria mancante della parte inferiore. Armant. Foto © Museo Egizio, Torino.

TAV.LXXIII.2. Torino, Museo Egizio, inv. 4848. Frammento di stele funeraria. Esna. Foto © Museo Egizio, Torino.

TAV.LXXIV.1. Torino, Museo Egizio, inv. 4851. Frammento di stele funeraria. Provenienza sconosciuta (Giza?). Foto © Museo Egizio, Torino.

TAV.LXXIV.2. Torino, Museo Egizio, inv. S. 18159. Stele della beata Iannia. Sakinya, Nubia (scavi U. Monneret de Villard, 1933). Foto © Museo Egizio, Torino.

TAV.LXXV.1. Torino, Museo Egizio, inv. S. 18166. Stele funeraria di Susanna. Sakinya, Nubia (scavi U. Monneret de Villard, 1933). Foto © Museo Egizio, Torino.

TAV.LXXV.2. Torino, Museo Egizio, inv. S. 18164. Stele funeraria di Elisabetta. Sakinya, Nubia (scavi U. Monneret de Villard, 1933). Foto © Museo Egizio, Torino.

TAV.LXXVI.1. Torino, Museo Egizio, inv. S. 18163. Stele funeraria di Elena in terracotta. Sakinya, Nubia (scavi U. Monneret de Villard, 1933). Foto © Museo Egizio, Torino.

TAV.LXXVI.2. Torino, Museo Egizio, inv. S. 18158. Stele funeraria di Cristoforo con iscrizione in copto. Sakinya, Nubia (scavi U. Monneret de Villard, 1933). Foto © Museo Egizio, Torino.

TAV.LXXVII.1. Torino, Museo Egizio, inv. S. 18110. Stele funeraria con bambino accovacciato. Sheikh Abada (Antinoe)?. Foto © Museo Egizio, Torino.

TAV.LXXVII.2. Torino, Museo Egizio, inv. S. 18116. Stele funeraria mancante della parte inferiore. Armant. Foto © Museo Egizio, Torino.

TAV.LXXVIII.1. Torino, Museo Egizio, inv. S. 18115. Stele funeraria con elementi architettonici. Provenienza sconosciuta. Foto © Museo Egizio, Torino.

TAV.LXXVIII.2. Torino, Museo Egizio, inv. 18125. Stele funeraria centinata. Esna. Foto © Museo Egizio, Torino.

TAV.LXXIX.1. Torino, Museo Egizio, inv. 3322. Stele funeraria di Elisabetta. Esna. Foto © Museo Egizio, Torino.

TAV.LXXIX.2. Torino, Museo Egizio, inv. 7143. Stele funeraria. Provenienza sconosciuta. Foto © Museo Egizio, Torino.

TAV.LXXX.1. Torino, Museo Egizio, inv. 7131. Stele funeraria. Provenienza sconosciuta. Foto © Museo Egizio, Torino.

TAV.LXXX.2. Torino, Museo Egizio, inv. 7130. Stele funeraria. Provenienza sconosciuta. Foto © Museo Egizio, Torino.

TAV.LXXX.3. Torino, Museo Egizio, inv. 1332. Stele funeraria. Provenienza sconosciuta. Foto © Museo Egizio, Torino.

TAV.LXXXI.1. Firenze, Museo Egizio, inv. 8495. Stele di Karour, il diacono. Provenienza sconosciuta. Foto Mario Cappozzo.

TAV.LXXXI.2. Firenze, Museo Egizio, inv. 8497. Stele di Apollo e particolare della decorazione e dell'iscrizione. Edfu. Foto Mario Cappozzo.

TAV.LXXXII.1-2. Firenze, Museo Egizio, inv. 8497. Stele di Apollo: particolare della decorazione e dell'iscrizione. Edfu. Foto Mario Cappozzo.

TAV.LXXXIII.1. Firenze, Museo Egizio, inv. 8499. Stele funeraria di Chares. Edfu (?). Foto Mario Cappozzo.

TAV.LXXXIII.2. Firenze, Museo Egizio, inv. 6403. Stele dell'apa Paolo. Armant. Foto Mario Cappozzo.

TAV.LXXXIV.1. Firenze, Museo Egizio, inv. 7648. Stele di Tarchis. Akhmim. Foto Mario Cappozzo.

TAV.LXXXIV.2. Firenze, Museo Egizio, inv. 7647. Stele di Ciro. Akhmim. Foto Mario Cappozzo.

TAV.LXXXIV.3. Firenze, Museo Egizio, inv. 7644. Stele con defunto come orante e particolare. Akhmim (?). Foto Mario Cappozzo.

TAV.LXXXV.1. Firenze, Museo Egizio, inv. 7645. Stele con croce. Akhmim (?) o Fayum (?). Foto Mario Cappozzo.

TAV.LXXXV.2-3. Firenze, Museo Egizio, inv. 7646. Stele con croci sovrapposte e particolare della decorazione dipinta. Akhmim (?). Foto Mario Cappozzo.

TAV.LXXXVI.1. Firenze, Museo Egizio, inv. 7649. Stele di Biktorinou. Qurna. Foto Mario Cappozzo

TAV.LXXXVI.2-3. Firenze, Museo Egizio, inv. 8496. Stele funeraria e particolare dell'iscrizione. Armant. Foto Mario Cappozzo.

TAV.LXXXVII.1. Firenze, Museo Egizio, inv. 8498. Stele funeraria con *chrismon*. Armant. Foto Mario Cappozzo.

TAV.LXXXVII.2. Firenze, Museo Egizio, inv. 14499. Stele funeraria. Antinoe. Foto Mario Cappozzo.

TAV.LXXXVIII.1. Firenze, Museo Egizio, inv. 14502. Antinoe. Foto Mario Cappozzo.

TAV.LXXXVIII.2. Firenze, Museo Egizio, inv. S.N. 1. Stele funeraria. Provenienza sconosciuta. Foto Mario Cappozzo.

TAV.LXXXIX.1. Bologna, Museo Civico Archeologico. Stele di Giorgio. Saqqara, Monastero dell'apa Geremia. Foto da PERNIGOTTI 1978: fig. 1.

TAV.LXXXIX.2. Bologna, Museo Civico Archeologico, inv. 3430. Stele di Kui. Saqqara, Monastero dell'apa Geremia. Foto da PERNIGOTTI 1978: fig. 2.

TAV.LXXXIX.3. Bologna, Museo Civico Archeologico. Stele del beato Giorgio. Saqqara, Monastero dell'apa Geremia. Foto da PERNIGOTTI 1978: fig. 3.

TAV.XC.1. Musei Vaticani, Museo Gregoriano Egizio, inv. 27471. Stele di Klousane con iscrizione litanica. Saqqara, Monastero dell'apa Geremia. Foto © Musei Vaticani.

TAV.XC.2. Musei Vaticani, Museo Gregoriano Egizio, inv. 22877. Stele di Rebecca. Esna. Foto © Musei Vaticani.

TAV.XCI.1. Musei Vaticani, Museo Gregoriano Egizio, inv. 22876. Stele di Tabine, figlia di Sara. Edfu. Foto © Musei Vaticani.

TAV.XCI.2. Musei Vaticani, Museo Gregoriano Egizio, inv. D 2062. Stele di Teleme con iscrizione litanica. Bawit. Foto © Musei Vaticani.

TAV.XCII.1. Musei Vaticani, Museo Gregoriano Egizio, inv. 22878. Stele di Euprepio. Armant. Foto © Musei Vaticani.

TAV.XCII.2. Musei Vaticani, Museo Gregoriano Egizio, inv. 22879. Stele di Teodoro. Esna. Foto © Musei Vaticani.

TAV.XCII.3. Musei Vaticani, Museo Gregoriano Egizio, inv. 22880. Stele di Pantonikè. Armant (?). Foto © Musei Vaticani.

TAV.XCIII.1. La Maison des Palmyréniens. Foto di Adrien Martinaud, 1911. Scavi A. Reinach. Foto da *Cat. Lyon* 2000: fig 44.

TAV.XCIII.2. Lione, Musée des Beaux-Arts, inv. E 501-3. Stele dei palmireni di Coptos. Scavi A. Reinach. Foto da *Cat. Lyon 2000*: fig. 100.

TAV.XCIV.1. Lione, Musée des Beaux-Arts, inv. E 501-4. Stele dei palmireni di Coptos. Scavi A. Reinach. Foto da *Cat. Lyon 2000*: fig. 101.

TAV.XCIV.2. Lione, Musée des Beaux-Arts, inv. E 501-2. Stele dei palmireni di Coptos. Scavi A. Reinach. Foto da *Cat. Lyon 2000*: fig. 102.

TAV.XCV.1. Lione, Musée des Beaux-Arts, inv. E 501-5. Stele dei palmireni di Coptos. Scavi A. Reinach. Foto da *Cat. Lyon 2000*: fig. 103.

TAV.XCV.2. Lione, Musée des Beaux-Arts, inv. E 501-7. Stele dei palmireni di Coptos. Scavi A. Reinach. Foto da *Cat. Lyon 2000*: fig. 104.

TAV.XCVI.1. Atene, Museo Nazionale Archeologico. Stele di Rheneia con scena di *dexiosis*. Foto da PENSABENE 1983: fig. XIII, 2.

TAV.XCVI.2. Atene Alessandria, Museo Greco-Romano, inv. 10974. Lastra di chiusura di loculo con *naiskos* e cespo di papiri. Alessandria, necropoli occidentale di Mafrusa. Foto da PENSABENE 1983: fig. X, 4.

TAV.XCVII.1. Alessandria, Museo Greco-Romano, inv. 3734. Naiskos funerario con busto maschile. Alessandria, necropoli di Hadra. Foto da PENSABENE 1983: fig. X, 6.

TAV.XCVII.2. Alessandria, Museo Greco-Romano, inv. 3215. Lastra con *naiskos* egizio e defunto stante. Alessandria, necropoli di Gabbari. Foto da PENSABENE 1983: fig. XI, 2.

TAV.XCVIII.1. Alessandria, Museo Greco-Romano, inv. 18375. Stele con defunto stante. Canopo. Foto da PENSABENE 1983: fig. XII, 8.

TAV.XCVIII.2. Alessandria, Museo Greco-Romano. Stele con Osiride mummiforme. Provenienza sconosciuta. Foto da PENSABENE 1983: fig. XI, 4.

TAV.XCIX.1. Alessandria, Museo Greco-Romano, inv. 21763. Stele con immagine di Horo. Alessandria, necropoli di Gabbari. Foto da PENSABENE 1983: fig. XI, 6.

TAV.XCIX.2. Alessandria, Museo Greco-Romano, inv. 3212. Stele con *Isis lactans*. Kom el-Kazui. Foto da PENSABENE 1983: fig. XI, 5.

TAV.C.1. Kom Abu Billu, Scavi 2014 IFAO e l'Università Charles-de-Gaulle – Lille 3. Stele funeraria scoperta in situ. Foto da <http://www.ifao.egnet.net/image/47/>.

TAV.C.2. Kom Abu Billu. Tomba di Isidora, figlia di Hermaios. Ricostruzione da DHENNIN 2011: 125, fig. 6.

TAV.CI.1. Kom Abu Billu. Stele di Apione come orante su una barca. BONNER 1941: fig. 3.

TAV.CI.2. Il Cairo, Museo Copto, inv. 8574. Stele del monaco Pietro. Provenienza sconosciuta. CRUM 1902: pl. XXX.

TAV.CI.3. Kom Abu Billu. Stele anepigrafa con una donna raffigurata come orante e un uomo disteso su una barca. BONNER 1941: fig. 6.

TAV.CII.1. Ossirinco, pianta della tomba 42. Foto da KRUMEICH 2003: vol. 2, taf. 6.

TAV.CII.2. New York, Brooklyn Museum, inv. 70.132. Stele frammentaria con immagine di una defunta. Ossirinco. Foto da *Brooklyn Museum 2009*: 55, fig. 18.

TAV.CII.3. Toronto, Royal Ontario Museum, inv. 972.379. Stele di donna fiancheggiata da immagini di Anubis con cornice di urei. Foto da THOMAS 2000: fig. 117.

TAV.CIII.1. New York, Brooklyn Museum, inv. 58.129. Stele con defunto stante in una nicchia con disco solare. Ossirinco. Foto da *Brooklyn Museum 2009*: 47, fig. 14.

TAV.CIII.2. Parigi, Musée du Louvre, inv. E 26928. Stele con immagine di una devota di Iside. Ossirinco. Foto da *Cat. Paris 2012*: 394, fig. 389.

TAV.CIV.1. Parigi, Musée du Louvre, inv. E 27139. Stele con immagine di un sacerdote che sostiene un incensiere. Ossirinco. Foto da *Cat. Paris 2012*: 395, fig. 390.

TAV.CIV.2. Berlino, Ägyptisches Museum, inv. 17126- (sarcofago interno), 17 127 (cappella esterna). Sarcofago con immagine del defunto inserito all'interno di una cappella- santuario. Abusir el-Melek. Foto da RIGGS 2005: 151, fig. 70.

TAV.CV.1. New York, Brooklyn Museum, inv. 71.39.2. Stele funeraria con bambino in una nicchia. Ossirinco (?). Foto da *Brooklyn Museum 2009*: 59, fig. 20.

TAV.CV.2. Recklinghausen, Ikonenmuseum, inv. 511. Stele funeraria con giovane in una nicchia. Antinoe (?). Foto da GROCHOWIAK 1962: s.n.

TAV.CVI.1. Recklinghausen, Ikonenmuseum, inv. 514. Stele funeraria con giovane in una nicchia. Antinoe (?). Foto da GROCHOWIAK 1962: s.n.

TAV.CVI.2. Recklinghausen, Ikonenmuseum, inv. 518. Stele funeraria con giovane in una nicchia. Antinoe (?). Foto da GROCHOWIAK 1962: s.n.

TAV.CVII.1. Duisburg, Sammlung Senator Wilhelm Esch, inv. 5. Stele con giovane stante che tiene una croce. Lavorato nel XX secolo. Gruppo di Sheikh Abada. Foto da *Cat. Essen 1963*: kat. 84.

TAV.CVII.2. New York, Brooklyn Museum, inv. 58.80. Lunetta con busto femminile. Falso. Gruppo di Sheikh Abada. Foto da *Brooklyn Museum 2009*: 64-65, fig. 22.

TAV.CVIII.1. New York, Brooklyn Museum, inv. 62.44. Paralitico che si alza dal letto. Falso. Gruppo di Sheikh Abada. Foto da *Brooklyn Museum 2009*: 69, fig. 24.

TAV.CVIII.2. New York, Brooklyn Museum, inv. 63.36. Statua di bambino con la croce. Falso. Gruppo di Sheikh Abada. Foto da *Brooklyn Museum 2009*: 71, fig. 25.

TAV.CVIII.3. Roma, Museo Nazionale d'Arte Orientale "Giuseppe Tucci", inv. 6011/6827. Rilievo palmireno. Palmira. Foto da *Cat. Frascati 2010*: 28, TAV. XI.

TAV.CIX.1. Parigi, Musée du Louvre, inv. E 12152. Stele di Chenalexas. Akoris. Foto da *Cat. Louvre 2012*: 64.

TAV.CIX.2. Parigi, Musée du Louvre, inv. E 12158. Stele di Petesouchos. Akoris. Foto da *Cat. Louvre 2012*: 64.

TAV.CX.1. Parigi, Musée du Louvre, inv. E 12151. Stele di Gaios. Akoris. Foto da *Cat. Louvre 2012*: 65.

TAV.CX.2. Parigi, Musée du Louvre, inv. E 12162. Stele di Thothos. Akoris. Foto da *Cat. Louvre 2012*: 65.

TAV.CX.3. Parigi, Musée du Louvre, inv. E 12157. Stele di Harpaesis. Akoris. Foto da *Cat. Louvre 2012*: 65.

TAV.CXI.1. Heidelberg, Ägyptologisches Institut des Universität, inv. 500. Sarcofago policromo. Karara. Foto da *Cat. Paris* 2000: fig. 100.

TAV.CXI.2. Musei Vaticani, Archivio fotografico, Collezione R. Pfister, il sarcofago inv. 500 dell'Ägyptologisches Institut des Universität di Heidelberg al momento della scoperta. Foto © Musei Vaticani, Archivio fotografico.

TAV.CXII.1. Musei Vaticani, Archivio fotografico, Collezione R. Pfister, il sarcofago inv. 500 dell'Ägyptologisches Institut des Universität di Heidelberg al momento della scoperta. Foto © Musei Vaticani, Archivio fotografico.

TAV.CXII.2. Parigi, Musée du Louvre, inv. E 21324. Frammento di sarcofago ligneo con segno *ankh*. Antinoe. Foto © Musée du Louvre.

TAV.CXIII.1. Parigi, Musée du Louvre, inv. E 21327. Frammento di tavola per mummia con *chrison*. Antinoe. Foto © Musée du Louvre.

TAV.CXIII.2. Parigi, Musée du Louvre, inv. E 25091. Stele funeraria di Pantoleos. Fayum. Foto © Musée du Louvre.

TAV.CXIV.1. Il Cairo, Museo Egizio, inv. 8599. Stele funeraria. Damanhur. Foto da CRUM 1902: pl. XXXV.

TAV.CXV.1. Abu Mina, tombe scoperte da C. M. Kaufmann. Foto da KAUFMANN 1924: fig. 128.

TAV.CXV.2. Abu Mina, tombe scoperte da C. M. Kaufmann. Foto da KAUFMANN 1924: fig. 137.

TAV.CXVI.1. Frankfurt am Main, Liebieghaus, inv. 3. Stele funeraria di Mena. Abu Mina. Foto da BRUNSCH 1994: 2.

TAV.CXVI.2. Frankfurt am Main, Liebieghaus, inv. 7. Stele funeraria di Abu-l-opima (?). Abu Mina. Foto da BRUNSCH 1994: 2.

TAV.CXVII.1. Frankfurt am Main, Liebieghaus, inv. 9. Stele funeraria di Pabik. Abu Mina. Foto da BRUNSCH 1994: 4.

TAV.CXVII.2. Frankfurt am Main, Liebieghaus, inv. 10. Stele funeraria di Nemeson. Abu Mina. Foto da Brunsch 1994: 4.

TAV.CXVIII.1-2. Cambridge, Fitzwilliam Museum, inv. E.127.1903. Stele del vescovo Kerikos (foto e disegno). Foto da MARTIN 2005: 170-171.

TAV.CXIX.1. Kellia, Qusur Isa. Stele funeraria. Foto da KASSER 1972: fig. 33.

TAV.CXIX.2. Saqqara, necropoli degli animali sacri, Settore 7. Foto da MARTIN 1974: fig. 2.

TAV.CXX.1-2. Saqqara, necropoli degli animali sacri, cimitero copto, tomba n. 6 vista da est e da ovest con le due stele *in situ*. Foto da MARTIN 1974: pl. V, 2 e 3.

TAV.CXX.3. Saqqara, necropoli degli animali sacri, cimitero copto, tomba n. 25 con stele *in situ*. Foto da MARTIN 1974: pl. V, 5.

TAV.CXX.4. Saqqara, necropoli degli animali sacri, cimitero copto, tomba n. 26 con stele *in situ*. Foto da MARTIN 1974: pl. V, 4.

TAV.CXXI.1. Saqqara, Monastero dell'apa Geremia, stele *in situ* ritrovate da E. Quibell nel 1909. Foto da QUIBELL 1909: pl. 15.4.

TAV.CXXI.2. Il Cairo, Museo Copto, inv. 9778. Stele funeraria. Saqqara, Monastero dell'apa Geremia. Foto da QUIBELL 1909: TAV. XLVI, 3.

TAV.CXXII.1. Il Cairo, Museo Copto, inv. 8665. Stele funeraria. Saqqara, Monastero dell'apa Geremia. Foto da QUIBELL 1909: TAV. XLVI, 2.

TAV.CXXII.2. Londra, The British Museum, inv. EA 1256. Stele funeraria. Saqqara, Monastero dell'apa Geremia. Foto da HALL 1905: pl. 9.

TAV.CXXIII.1. Londra, The British Museum, inv. EA 1523. Stele funeraria dell'apa Doroteo. Saqqara, Monastero dell'apa Geremia. Foto © The Trustees of the British Museum.

TAV.CXXIV.1. Saqqara, tomba di Meryneith, con indicazione delle aree di provenienza dei due frammenti di stele scoperti dalla missione olandese. Foto da HORN 2004: fig. 2, disegno W. Beex.

TAV.CXXIV.2. Saqqara, tomba di Meryneith. Stele frammentaria di Maria. Foto da HORN 2004: fig. 3.

TAV.CXXV.1. Il Cairo, Museo Copto, inv. 8625. Stele funeraria. Saqqara, Monastero dell'apa Geremia. Foto da KAMEL 1987: TAV. XC.

TAV.CXXV.2. Saqqara, Monastero dell'apa Geremia, Ambiente 1951. Blocco riutilizzato dal complesso di Sahura, V dinastia, con iscrizione funeraria di Alex, figlio di Onnophirs. Foto da QUIBELL 1912: pl. LXXXIX.

TAV.CXXVI.1. New York, The Metropolitan Museum of Art, inv. 10.175.89. Architrave con iscrizione funeraria. Saqqara, Monastero dell'apa Geremia. Foto da CRAMER 1957: taf. XVII.

TAV.CXXVI.2. New York, The Metropolitan Museum of Art, inv. 10.175.125. Architrave con iscrizione funeraria. Saqqara, Monastero dell'apa Geremia. Foto © The Metropolitan Museum of Art.

TAV.CXXVII.1. Ismailia, Museo archeologico, inv. 1276. Stele di Ammonia. Tell el-Makhzan. Foto da MEURICE 2014: fig. 69.

TAV.CXXVII.2. Mahamadiya, Necropoli B, iscrizione Kasios su un blocco di pietra, scavi J. Clédat. Foto da MEURICE 2014: fig. 77.

TAV.CXXVIII.1. Supreme Council of Antiquities of Egypt, inv. 4447 (Israel Antiquities Authority). Stele di Chara. El-Huweinat. Foto da DAHARI; DI SEGNI 2009: fig. 1.

TAV.CXXVIII.2. Supreme Council of Antiquities of Egypt, inv. 4448 (Israel Antiquities Authority). Stele di Moses. El-Huweinat. Foto da DAHARI; DI SEGNI 2009: fig. 2.

TAV.CXXIX.1. Supreme Council of Antiquities of Egypt, inv. 4464 (Israel Antiquities Authority). Stele di Maria. El-Huweinat. Foto da DAHARI; DI SEGNI 2009: fig. 3.

TAV.CXXIX.2. Supreme Council of Antiquities of Egypt, inv. 4472 a (Israel Antiquities Authority). Stele di Harpocraton. El-Huweinat. Foto da DAHARI; DI SEGNI 2009: fig. 4.

TAV.CXXX.1. Supreme Council of Antiquities of Egypt, inv. 4472 b (Israel Antiquities Authority). Stele di Hedeia. El-Huweinat. Foto da DAHARI; DI SEGNI 2009: fig. 5.

TAV.CXXX.2. Supreme Council of Antiquities of Egypt, inv. 4479 a (Israel Antiquities Authority). Stele di Heron. El-Huweinat. Foto da DAHARI; DI SEGNI 2009: fig. 6.

TAV.CXXXI.1. Supreme Council of Antiquities of Egypt, inv. 4479 b (Israel Antiquities Authority). Stele di Othesos. El-Huweinat. Foto da DAHARI; DI SEGNI 2009: fig. 7.

TAV.CXXXI.2. Supreme Council of Antiquities of Egypt, inv. 82.2.960 (Israel Museum). Stele di Alphios. El-Huweinat. Foto da DAHARI; DI SEGNI 2009: fig. 8.

TAV.CXXXII.1. Supreme Council of Antiquities of Egypt, inv. 82.2.961 (Israel Museum). Stele di Giuseppe. El-Huweinat. Foto da DAHARI; DI SEGNI 2009: fig. 9.

TAV.CXXXII.2. Supreme Council of Antiquities of Egypt, inv. 82.2.962 (Israel Museum). Stele di Phileas. El-Huweinat. Foto da DAHARI; DI SEGNI 2009: fig. 10.

TAV.CXXXIII.1. Amsterdam, Museo Allard-Pierson, inv. 7804. Stele funeraria di Anni. Fayum. Foto da VAN DER VLIET 2002-2003: taf. 22.

TAV.CXXXIII.2. Fayum, Deir el-Azab (Monastero di Anba Abramo). Stele funeraria di Menas e Gerontios. Foto da DERDA, VAN DER VLIET 2006: 23.

TAV.CXXXIV.1. Fayum, Deir el-Azab (Monastero di Anba Abramo). Monumento sepolcrale di Papas. Foto da DERDA, VAN DER VLIET 2006: 27.

TAV.CXXXIV.2-3. Cambridge, Fitzwilliam Museum, inv. E.SS.43. Stele funeraria. Hawara. Foto da MARTIN 2005: 176.

TAV.CXXXV.1. Deir el-Naqlun, stele di Damianos, inv. Nd.00.296. Foto da GODLEWSKI, ŁAJTAR 2006: 52.

TAV.CXXXV.2. Deir el-Naqlun, stele di Menas ricomposta da due frammenti, Nd.01.45, Nd.00.21. Foto da GODLEWSKI, ŁAJTAR 2006: 55.

TAV.CXXXV.3. Deir el-Naqlun, frammento di stele, inv. Nd.95.034. Foto da GODLEWSKI, ŁAJTAR 2006: 56.

TAV.CXXXV.4. Deir el-Naqlun, frammento di stele, inv. Nd.00.045. Foto da GODLEWSKI, ŁAJTAR 2006: 57.

TAV.CXXXVI.1. Deir el-Naqlun, frammento di stele con figura di orante, inv. Nd.01.180. Foto da GODLEWSKI, ŁAJTAR 2006: 57.

TAV.CXXXVI.2. Deir el-Naqlun, Cimitero A, frammento di croce in legno con iscrizione del presbitero Paolo. Foto da ŁAJTAR 1993: fig. 1.

TAV.CXXXVI.3. Deir el-Naqlun, stele di Tapakhe, Nd.04.115. Foto da GODLEWSKI, ŁAJTAR 2006: 59.

TAV.CXXXVII.1. Deir el-Naqlun, stele di Christodoros, oggi perduta, fotografata dal Duca di Sassonia. Foto da GODLEWSKI, ŁAJTAR 2006: 53.

TAV.CXXXVII.2. Il Cairo, Museo Copto, inv. 8020. Stele di Thekla. Fayum. Foto da KAMEL 1987: pl. L.

TAV.CXXXVIII.1. Il Cairo, Museo Copto, inv. 8003. Stele con una madre e il suo bambino. Fayum. Foto da *Cat. Paris 2000*: fig. 106.

TAV.CXXXVIII.2. Varsavia, Museo Nazionale. Stele di Sarapous. Provenienza sconosciuta (Fayum?). Foto da ŁAJTAR; TWARDECKI 2003: pl. LXXII.

TAV.CXXXIX.1. Il Cairo, Museo Copto, inv. 8004. Stele con donna orante. Fayum. Foto da *Cat. Paris 2000*: fig. 101.

TAV.CXXXIX.2. Il Cairo, Museo Copto, inv. 8703. Stele con donna orante. Fayum. Foto da *Cat. Paris 2000*: fig. 104.

TAV.CXL.1. Il Cairo, Museo Copto, inv. 8695. Stele con donna orante. Fayum. Foto da CRUM 1902: pl. L.

TAV.CXL.2. Il Cairo, Museo Copto, inv. 8600. Stele funeraria di Tomanna. Fayum. Foto da *Cat. Paris 2000*: fig. 103.

TAV.CXL.3. Il Cairo, Museo Egizio, inv. 8568. Stele con orante. Fayum. Foto da CRUM 1902: pl. LI.

TAV.CXLI.1. Il Cairo, Museo Egizio, inv. 8630. Stele con orante. Fayum. Foto da CRUM 1902: pl. LI.

TAV.CXLI.2. Il Cairo, Museo Egizio, inv. 8689. Frammento di stele con orante. Fayum. Foto da CRUM 1902: pl. LI.

TAV.CXLI.3. Il Cairo, Museo Egizio, inv. 8642. Stele con orante. Fayum. Foto da CRUM 1902: pl. LI.

TAV.CXLII.1. Londra, The British Museum, inv. EA 1533. Stele di Pacomio. Saqqara, Monastero dell'apa Geremia (?). Foto © The Trustees of the British Museum.

TAV.CXLIII.1. New York, The Metropolitan Museum of Art, inv. 10.176.40. Stele di Phoibammon. Fayum (?). Foto da CRAMER 1957: taf. 2.

TAV.CXLIII.2. Londra, The British Museum, inv. EA 1814. Stele con orante. Provenienza sconosciuta. Foto © The Trustees of the British Museum.

TAV.CXLIV.1. Il Cairo, Museo Copto, inv. 8556. Stele con croce su segno *rwd*. Fayum. Foto da CRUM 1902: pl. XXXII.

TAV.CXLIV.2. Antinoe, Stele di Cornelio. Foto da PINTAUDI 2008: pl. VI.

TAV.CXLV.1. Strasburgo, Istituto d'Egittologia, inv. 1687. Stele di Anna. Provenienza sconosciuta (Antinoe?). Foto da THOMAS 2000: fig. 29.

TAV.CXLVI.1. Il Cairo, Museo Egizio, inv. 8634. Stele con croce latina. Fayum. Foto da CRUM 1902: pl. V.

TAV.CXLVI.2. San Pietroburgo, Museo dell'Ermitage, inv. 11802. Stele di Pantona. Fayum (?). Foto da KAKOVKIN 1992.

TAV.CXLVII.1. Deir Sinnuris, Monastero dell'Arcangelo Michele. Foto da VAN DER VLIET 2002-2003: taf. 22.

TAV.CXLVIII.1. Copenhagen, Ny Carlsberg Glyptotek Museum, inv. AEIN 1544. Stele di Sapiti. Haraga. Foto © Ny Carlsberg Glyptotek Museum.

TAV.CXLVIII.2. Stele di Petros. Hawara. Foto da PETRIE 1889: pl. VIII, 8.

TAV.CXLIX.1. Parigi, Musée du Louvre, inv. AF 6975. Pannello ligneo con iscrizione funeraria di Bane. Bawit. Foto © Musée du Louvre.

TAV.CL.1-2. Périgueux, Musée du Périgord, inv. 2423, 2426. Frammenti di croci lignee iscritte. Bawit. Foto da *Cat. Périgord* 1991, n. 108-109.

TAV.CLI.1. New York, The Metropolitan Museum of Art, inv. 10.176.38. Croce frammentaria in legno con iscrizione. Fayum, Hamuli (?). Foto © The Metropolitan Museum of Art.

TAV.CLI.2. New York, The Metropolitan Museum of Art, inv. 10.176.39. Croce frammentaria in legno con iscrizione. Fayum, Hamuli (?). Foto © The Metropolitan Museum of Art.

TAV.CLII.1. Berlino, SMB-PK, MSB, inv. 9669. Croce funeraria in legno. Fayum. Foto da BOUD'HORS, CALAMENT 2004: fig. 5.

TAV.CLIII.1. Londra, The British Museum, inv. EA 1978. Stele di Teodoro, figlio di Demetrio di Cynopolis. Ossirinco. Foto © The Trustees of the British Museum.

TAV.CLIII.2. Il Cairo, Museo Copto, inv. 8616. Stele con defunto in una nicchia e segno *ankh*. Ossirinco. Foto da THOMAS 2000: fig. 70.

TAV.CLIII.3. Abu Fano, Monastero dell'apa Bane. Pianta della Chiesa sepolcrale con collocazione delle tombe pagane e cristiane. Foto da BUSCHHAUSEN 1999: Abb. 18.

TAV.CLIV.1. Abu Fano, Monastero dell'apa Bane. Stele dell'apa Herakleides. Foto da BUSCHHAUSEN 1999: Abb. 21.

TAV.CLIV.2-3. Abu Fano, Monastero dell'apa Bane. Stele dell'apa Shons e particolare del nome. Foto da BUSCHHAUSEN 1999: Abb. 20, 22.

TAV.CLV.1. Abu Fano, Monastero dell'apa Bane. Stele dell'apa Kafka. Foto da BUSCHHAUSEN 1999: Abb. 19.

TAV.CLV.2. Abu Fano, Monastero dell'apa Bane. Frammento di stele con croce e due uccelli. Foto da BUSCHHAUSEN 1993.

TAV.CLV.3. Abu Fano, Monastero dell'apa Bane. Frammento di stele con croci ritrovata a sud della tomba dell'apa Kafka. Foto da BUSCHHAUSEN 1993.

TAV.CLVI.1. Deir Abu Hennis, DAH 023. Iscrizione dell'apa Lots. Foto da VAN LOON; DELATTRE 2014: fig. 11 (© G.J.M. van Loon, 2005).

TAV.CLVI.2. Deir Abu Hennis. Iscrizione di Papias, figlio di Melitone. Foto da <http://www.ifao.egnet.net/bases/publications/bec23/> (foto © Maurice Martin, IFAO).

TAV.CLVII.1. Sohag, Monastero Bianco, Tomba di San Shenute. Croce fiancheggiata da uccelli. Foto © Emiliano Ricci (Ditta De Cesaris).

TAV.CLVII.2. Deir Abu Hennis. Stele a forma di sigma posta sull'altare della Chiesa. Foto da Wikipedia.

TAV.CLVIII.1. Antinoe. Necropoli meridionale. Lastra con iscrizione sepolcrale greca dedicata alla giovane Teodosia. Foto da BRECCIA; DONADONI 1938: fig. 12.

TAV.CLVIII.2. Antinoe. Necropoli settentrionale. Scavi della Missione Archeologica Italiana, 1936. Iscrizione frammentaria. BRECCIA; DONADONI 1938: fig. 4.

TAV.CLIX.1. Antinoe. Scavi Istituto Papirologico "G. Vitelli" di Firenze, 1937-1938. Epitaffio funebre di Antonio e Cirillo da Lusandros dipinto su un'anfora. Foto da NACHTERGAEL; PINTAUDI 2008: 172.

TAV.CLIX.2. Il Cairo, Museo Copto, inv. 8028. Stele con nicchia e iscrizione funebre tra due colonne. Antinoe. Foto da KAMEL 1987: n. 118.

TAV.CLX.1-2. Montreal, Musée des Beaux-Arts, inv. 2008.146. Stele del beato Giuseppe con raffigurazione di una croce (faccia anteriore e superiore). Dintorni di Antinoe. Foto da DIJKSTRA; VAN DER VLIET 2011: fig. 1 e 2.

TAV.CLXI.1. Deir el-Bersha, Chiesa di San Pshoi. Stele di Phoibammon. Foto da SCHATEN 1991.

TAV.CLXI.2. Leida, Rijksmuseum van Oudheden, inv. F 1968/3.3. Stele di Eulogia. Antinoe. Foto da <http://www.rmo.nl/>.

TAV.CLXII.1. Antinoe, Necropoli settentrionale. Inv. 925. Stele del tipo *Totenklage* del defunto Anastasio, figlio di Chael. Foto da DELATTRE 2008: fig. 7.

TAV.CLXIII.1. Antinoe, Necropoli settentrionale. Stele con l'invocazione al "*Dio di san Colluto, medico che guarisce le anime e i corpi*". Foto da BRECCIA; DONADONI 1938: 290, fig. 1.

TAV.CLXIII.2. Antinoe, Necropoli settentrionale. Scavi 1936. Stele del beato Cosma, l'etiope. Foto da BRECCIA; DONADONI 1938: fig. 3.

TAV.CLXIV.1. Hermoupolis Magna, iscrizione funeraria del beato Doroteo trovata nel battistero della chiesa sud. Foto da BERNAND 1999: pl. 23.

TAV.CLXIV.2. Périgueux, Musée du Périgord, inv. 2410. Stele di Macario e Takia. Bawit? Meir? Foto da *Cat. Périgord* 1991: 87, n. 105.

TAV.CLXV.1. Beaufort-en-Vallée, Musée de Beaufort-en-Vallée, inv. BF 913.00.74. Stele di Anoute. Area di Hermoupolis. Foto da CALAMENT 2013: fig. 3 (©Musée de Beaufort-en-Vallée).

TAV.CLXV.2. Carta dell'Egitto : la regione a sud di Minia. Da KESSLER 1981 : carta 1.

TAV.CLXVI.1. Il Cairo, Museo Copto, inv. 198. Stele funeraria dell'apa Phib di Temceu. Area di Hermoupolis. Foto da CALAMENT 2013: fig. 2.

TAV.CLXVI.2. Ginevra, Musée d'art et d'histoire de Genève, inv. 27808. Stele funeraria. Medio Egitto, Bawit? Foto da BOSSON 1992.

TAV.CLXVII.1. Londra, The British Museum, inv. EA 1339. Stele funeraria di Abariouna e Eulekia. Medio Egitto, Bawit? Foto © The Trustees of the British Museum.

TAV.CLXVIII.1. Londra, The Petrie Museum, inv. UC 16852. Stele funeraria. Medio Egitto. Foto © The Petrie Museum.

TAV.CLXVIII.2. Il Cairo, Museo Copto, inv. 193. Frammento di stele funeraria con testo litanico. Medio Egitto. Foto da BRUNSCH 1991: n. 18, TAV. III.

TAV.CLXVIII.3. Il Cairo, Museo Copto, inv. 232. Stele funeraria. Medio Egitto. Foto da BRUNSCH 1991: n. 30, TAV. VI.

TAV.CLXVIII.4. Il Cairo, Museo Egizio, inv. JE 67049. Stele funeraria di Serne di Damshir. Damshir, Bawit? Foto da ENGELBACH 1937.

TAV.CLXIX.1. Londra, The British Museum, inv. EA 676. Bawit, Derut esh-Sherif o el-Bawiti (deserto occidentale)? Foto © The Trustees of the British Museum.

TAV.CLXIX.2. Périgueux, Musée du Périgord, inv. 2412. Stele di Geremia. Bawit? Akhmim? Foto da *Cat. Périgord* 1991: 88, n. 107.

TAV.CLXX.1. Deir el-Muharraq, Chiesa della Vergine Maria. Stele di Colluto. Foto da FR. ANGELOS AL-MUHARRAQI 2015: fig. 8.6.

TAV.CLXX.2. Deir el-Drunka, stele funeraria con raffigurazione di una croce. Foto da GRIFFITH 1889: TAV. 19.

TAV.CLXX.3. Manqabad, Monastero dell'apa Nefer. Stele funeraria riutilizzata. Foto da PIRELLI 2014: fig. 9.

TAV.CLXX.4. Manqabad, Monastero dell'apa Nefer. Frammenti di stele. Foto da PIRELLI 2015: fig. 1.

TAV.CLXXI.1. Deir Rifa. Frammento di stele con croce e stele inv. 08.205.10 a del Metropolitan Museum of Art. Foto da PETRIE 1907: TAV. 37 B, n. 9 e 10.

TAV.CLXXI.2. New York, The Metropolitan Museum of Art, inv. 08.205.10 a. Stele funeraria con croci. Deir Rifa. Foto © The Metropolitan Museum of Art.

TAV.CLXXII.1. New York, The Metropolitan Museum of Art, inv. 08.202.10. Stele funeraria. Esna. Foto © The Metropolitan Museum of Art.

TAV.CLXXII.2. Il Cairo, Museo Copto, inv. 8643. Stele funeraria. Rifa? Balaiza?. Foto da BRUNSCH 1991: pl. 24.

TAV.CLXXIII.1. Londra, The British Museum, inv. EA 69171. Stele frammentaria con immagine di orante. Balaiza. Foto © The Trustees of the British Museum.

TAV.CLXXIII.2. Londra, The Petrie Museum, inv. UC 14772. Stele frammentaria con immagine di orante. Balaiza. Foto © The Petrie Museum.

TAV.CLXXIV.1. Londra, The Petrie Museum, inv. UC 14771. Stele frammentaria con immagine di orante con barba. Balaiza. Foto © The Petrie Museum.

TAV.CLXXIV.2. Bruxelles, Musées Royaux d'Art et d'Histoire, inv. E 8237. Stele con orante. Balaiza ?. Foto © Musées Royaux d'Art et d'Histoire.

TAV.CLXXV.1. Balaiza. Stele dedicata forse a una bambina. Foto da PETRIE 1907: TAV. 38, 11.

TAV.CLXXV.2. Balaiza. Stele funeraria di Apollo con testo litanico. Foto da PETRIE 1909: TAV. 53, 7.

TAV.CLXXVI.1. Balaiza. Stele funerarie. Foto da PETRIE 1909: TAV. 54, 12, 14-16.

TAV.CLXXVI.2. New York, The Metropolitan Museum of Art, inv. 08.205.10 d. Stele funeraria con testo litanico. Balaiza. Foto © The Metropolitan Museum of Art.

TAV.CLXXVI.3. Londra, The British Museum, inv. EA 69172. Stele con croce. Balaiza. Foto © The Trustees of the British Museum.

TAV.CLXXVII.1. Londra, The Petrie Museum, inv. UC 14773. Stele frammentaria dell'apa Viktor. Deir el-Ganadla. Foto © The Petrie Museum.

TAV.CLXXVII.2. Deir el-Ganadla. Stele funeraria. Foto da PETRIE 1907: TAV. 39.

TAV.CLXXVIII.1-2. Dublino, National Museum of Ireland, inv. 1908449. Stele funeraria con l'invocazione all'apa Tommaso. Foto e disegno. Deir el-Ganadla. Riproduzione da PETRIE 1909: TAV. 54. Foto © National Museum of Ireland.

TAV.CLXXIX.1. Londra, The British Museum, inv. EA 1855. Iscrizione litanica frammentaria con menzione dell'apa Tommaso. Wadi Sarga. Foto © The Trustees of the British Museum.

TAV.CLXXIX.2. Berkley, California, The Phoebe Apperson Hearst Museum of Anthropology, inv. 58. Stele del Monaco Giuseppe. Nag el-Deir. Foto da LUTZ 1927: pl. 30.

TAV.CLXXX.1. Berkley, California, The Phoebe Apperson Hearst Museum of Anthropology, inv. 60. Stele con raffigurazione della defunta con un bambino. Nag el-Deir. Foto da LUTZ 1927: pl. 31.

TAV.CLXXX.2. Berkley, California, The Phoebe Apperson Hearst Museum of Anthropology, inv. 61. Stele del con raffigurazione delle defunta stante con corona di fiori. Nag el-Deir. Foto da LUTZ 1927: pl. 31.

TAV.CLXXX.3. Tre statue da Tebtunis. Archivi Hunt, fotografia 64. Foto da RIGGS 2010: fig. 4 (© The Egypt Exploration Society).

TAV.CLXXXI.1-2. Nag el-Deir, Deir al-Malak Mikha'il. La stele dell'apa Enoch murata nella struttura del complesso. Foto e disegno da ROQUET 1977: pl. 7.

TAV.CLXXXI.3. Londra, The British Museum, inv. EA 1734. Stele funeraria. Nag el-Deir? Foto © The Trustees of the British Museum.

TAV.CLXXXII.1. Badari. Stele nella collocazione originaria. Foto G. Brunton. Foto da BRUNTON 1930: pl. LVI, 1.

TAV.CLXXXII.2. Badari. Stele e frammenti di stele rinvenute da G. Brunton durante gli scavi. Foto da BRUNTON 1930: pl. LVI.

TAV.CLXXXIII.1. Badari. Stele e frammenti di stele rinvenute da G. Brunton durante gli scavi. Foto da BRUNTON 1930: pl. LVII.

TAV.CLXXXIV.1. Londra, The British Museum, inv. EA 1985. Parte superiore di una stele con croce ansata e testa umana. Badari. Foto © The Trustees of the British Museum.

TAV.CLXXXIV.2. Londra, The British Museum, inv. EA 1999. Stele funeraria con segno *ankh*. Badari. Foto da BRUNTON 1930: pl. LVII, 1.

TAV.CLXXXIV.3. Londra, The British Museum, inv. EA 1811. Parte superior di una stele con croce ansata e testa umana. Badari. Foto © The Trustees of the British Museum.

TAV.CLXXXV.1. Londra, The British Museum, inv. EA 1812. Stele con croce ansata. Badari. Foto © The Trustees of the British Museum.

TAV.CLXXXV.2. Londra, The British Museum, inv. EA 1998. Stele funeraria del Monaco Pekysis. Badari. Foto © The Trustees of the British Museum.

TAV.CLXXXV.3. Badari. Stele e frammenti di stele rinvenute da G. Brunton durante gli scavi. Disegni da BRUNTON 1930: pl. LIII.

TAV.CLXXXV.4. New York, The Metropolitan Museum of Art, inv. 10.176.29. Stele funeraria con *ankh* e testa umana tra elementi vegetali. Badari. Foto © The Metropolitan Museum of Art.

TAV.CLXXXVI.1. Londra, The British Museum, inv. EA 1979. Stele funeraria in copto. Antaeopolis. Foto © The Trustees of the British Museum.

TAV.CLXXXVI.2. Londra, The British Museum, inv. EA 68793. Stele funeraria. Antaeopolis. Foto © The Trustees of the British Museum.

TAV.CLXXXVII.1. Londra, The British Museum, inv. EA 1981. Stele funeraria con iscrizione copta. Le lettere sono colorate alternate in rosso e nero. Antaeopolis. Foto © The Trustees of the British Museum.

TAV.CLXXXVII.2. Londra, The British Museum, inv. EA 1995. Antaeopolis. Foto da BELL 1932.

TAV.CLXXXVIII.1. Londra, The British Museum, inv. EA 1996. Stele dell'ama Kira. Antaeopolis. Foto da BRUNTON 1930: TAV. LV, 2.

TAV.CLXXXVIII.2. Antaeopolis. Stele funeraria con testo litanico in copto. Foto da BRUNTON 1930: TAV. LV, 3.

TAV.CLXXXVIII.3. Antaeopolis. Stele funeraria con elementi decorativi. Foto da BRUNTON 1932: TAV. LV, 6.

TAV.CLXXXVIII.4. Antaeopolis. Stele funeraria di Didymos, Harakleidos e Maximinos. British Museum, inv. EA 1986. Foto da BRUNTON 1932: TAV. LIV, 1.

TAV.CLXXXIX.1. Londra, The British Museum, inv. EA 1988, recto. Stele di Aplo. Antaeopolis. Foto © The Trustees of the British Museum.

TAV.CLXXXIX.2. Londra, The British Museum, inv. EA 1988, verso. Parte inferior della stele di Gregorio. Antaeopolis. Foto © The Trustees of the British Museum.

TAV. CXC.1. Londra, The British Museum, inv. EA 1983, recto. Parte superiore della stele di Gregorio. Antaeopolis. Foto © The Trustees of the British Museum.

TAV. CXC.2. Londra, The British Museum, inv. EA 1983, verso. Stele frammentaria. Antaeopolis. Foto © The Trustees of the British Museum.

TAV. CXC.3. Londra, The British Museum, inv. EA 1983, lato. Elemento decorativo scolpito sul lato della lastra. Antaeopolis. Foto © The Trustees of the British Museum.

TAV. CXCI.1. Londra, The British Museum, inv. EA 1983 (fronte), EA 1988 (fronte). Disegno ricostruttivo della stele di Aplo. Antaeopolis. Foto da BRUNTON 1930: TAV. LII, 1.

TAV. CXCI.2. Londra, The British Museum, inv. EA 1980. Stele funeraria con testo litanico in copto. Antaeopolis. Foto © The Trustees of the British Museum.

TAV. CXCI.3. Antaeopolis. Stele funeraria di Philotheos e Nonno. Foto da BRUNTON 1932: TAV. LIII, 5.

TAV. CXCII.1. Périgueux, Musée du Périgord, inv. 2411. Stele del beato Teodoro. Akhmim? Foto da *Cat. Périgord* 1991: 88, n. 106.

TAV. CXCII.2. Vienna, Kunsthistorisches Museum di Vienna, inv. 8393. Stele del monaco Allamon. Abido. Foto da *Cat. Hamm* 1999: 130, n. 87.

TAV. CXCIII.1. Londra, The Petrie Museum, inv. UC 32762. Stele funeraria. Medio Egitto. Foto © The Petrie Museum.

TAV. CXCIII.2-3. Cambridge, Fitzwilliam Museum, inv. 66-1901. Stele di Paolo (foto e disegno). Abido. Foto da MARTIN 2005: 177, n. 119.

TAV. CXCIV.1. New York, The Metropolitan Museum of Art, inv. 10.176.28. Stele funeraria con aquila in un contesto architettonico. Alto Egitto, Esna? Foto © The Metropolitan Museum of Art.

TAV. CXCIV.2. New York, The Metropolitan Museum of Art, inv. 10.176.24. Stele funeraria di Giacomo, dell'apa Elia e dell'apa Abramo. Alto Egitto, Tebe? Foto © The Metropolitan Museum of Art.

TAV. CXCIV.3. New York, The Metropolitan Museum of Art, inv. 10.176.26. Stele funeraria di Peles. Esna. Foto © The Metropolitan Museum of Art.

TAV. CXCV.1. New York, The Metropolitan Museum of Art, inv. 10.176.31. Stele funeraria di Eros. Esna. Foto © The Metropolitan Museum of Art.

TAV. CXC.V.2. New York, The Metropolitan Museum of Art, inv. 10.176.27. Stele funeraria di Thermutis (?). Esna. Foto © The Metropolitan Museum of Art.

TAV. CXC.V.3. New York, The Metropolitan Museum of Art, inv. 10.176.23. Stele funeraria con croce in contesto architettonico. Esna. Foto da CRAMER 1957: taf. VIII, Abb. 12.

TAV. CXC.VI.1. Lione, Musée des Beaux-Arts, inv. E 501-1721. Stele funeraria (lato A). Coptos? Foto da *Cat. Lyon* 2000: 204, fig. 176.

TAV. CXC.VI.2. Lione, Musée des Beaux-Arts, inv. E 501-1721. Stele funeraria (lato B). Coptos? Foto da *Cat. Lyon* 2000: 205, fig. 176.

TAV. CXC.VII.1. Lione, Musée des Beaux-Arts, inv. E 501-1720. Stele funeraria di Giuseppe. Coptos? Foto da *Cat. Lyon* 2000: fig. 177.

TAV. CXC.VII.2. Lione, Musée des Beaux-Arts, inv. E 502-1719. Stele funeraria. Coptos? Foto da *Cat. Lyon* 2000: fig. 180.

TAV. CXC.VIII.1. New York, The Metropolitan Museum of Art, inv. 14.1.459 (Per M. Cramer 1957 inv. 11.8.73). Stele con aquila e croci. Sheikh Ad bel-Gurna? Foto © The Metropolitan Museum of Art.

TAV. CXC.VIII.2. Luxor, Museo di Luxor, inv. J. 181. Stele con pesce all'interno di un contesto architettonico. Area del tempio di Luxor. Foto da *Cat. Luxor* 1979: fig. 158.

TAV. CXC.IX.1. New York, The Metropolitan Museum of Art, inv. 18.5.5. Parte superiore di stele funeraria. Armant. Foto © The Metropolitan Museum of Art.

TAV. CXC.IX.2. Londra, The British Museum, inv. EA 1250. Stele di Macario, figlio di Giovanni. Armant. Foto © The Trustees of the British Museum.

TAV. CC.1. Lipsia, Aegyptisches Museum Universität, inv. 679. Stele di Papnoute. Armant. Foto da *Cat. Hamm* 1999: fig. 76.

TAV. CC.2. Londra, The British Museum, inv. EA 1351. Stele di Abramo. Armant. Foto © The Trustees of the British Museum.

TAV. CC.3. Londra, The British Museum, inv. EA 1621. Stele funeraria. Armant (?). Foto © The Trustees of the British Museum.

TAV. CC.4. Londra, The British Museum, inv. 1620. Stele funeraria. Armant. Foto © The Trustees of the British Museum.

TAV. CCI.1. New York, The Metropolitan Museum of Art, inv. 08.246. Stele del medico Pathermouthis. Armant. Foto © The Metropolitan Museum of Art.

TAV. CCI.2. Londra, The British Museum, inv. EA 1255. Stele di Mosé. Armant. Foto © The Trustees of the British Museum.

TAV. CCI.3. Londra, The British Museum, inv. EA 1257. Stele di Abramo, il Monaco. Armant. Foto © The Trustees of the British Museum.

TAV. CCII.1. Londra, The British Museum, inv. EA 619. Stele del Monaco Abramo. Armant. Foto © The Trustees of the British Museum.

TAV. CCII.2. Londra, The British Museum, inv. EA 1254. Stele funeraria di Porieuthes. Armant. Foto © The Trustees of the British Museum.

TAV. CCII.3. Londra, The British Museum, inv. EA 54714. Stele di Giovanni con *chrismon* in un contesto architettonico. Armant. Foto © The Trustees of the British Museum.

TAV. CCII.4. Londra, The British Museum, inv. EA 1326. Stele di Giovanni, figlio di Euprepio. Armant. Foto © The Trustees of the British Museum.

TAV. CCIII.1. Il Cairo, Museo Copto, inv. 8579. Stele funeraria. Armant. Foto da KEMAL 1987: pl. LXXII.

TAV. CCIII.2. Il Cairo, Museo Copto, inv. 8554. Stele funeraria. Armant. Foto da CRUM 1902: pl. XXVII.

TAV. CCIV.1. Il Cairo, Museo Copto, inv. 8556. Stele funeraria. Armant. Foto da CRUM 1902: pl. XXVII.

TAV. CCIV.2. Il Cairo, Museo Copto, inv. 8580. Stele funeraria. Armant. Foto da CRUM 1902: pl. XXXI.

TAV. CCV.1. Londra, The British Museum, inv. EA 1463. Stele di Pietro. Armant. Foto © The Trustees of the British Museum.

TAV. CCV.2. New York, The Metropolitan Museum of Art, inv. 18.5.4. Stele del medico Plenis. Armant. Foto © The Metropolitan Museum of Art.

TAV. CCV.3. Londra, The British Museum, inv. EA 1352. Stele con *ankh*. Armant. Foto © The Trustees of the British Museum.

TAV. CCV.4. Londra, The British Museum, inv. EA 1299. Stele di Rebeka con coppia di *ankh*. Armant. Foto © The Trustees of the British Museum.

TAV. CCVI.1. Il Cairo, Museo Copto, inv. 8550. Stele funeraria. Armant. Foto da CRUM 1902: pl. XVII.

TAV. CCVI.2. Londra, The British Museum, inv. EA 679. Stele di Pleinos, il lettore, con sequenza *ankh* – croce – *ankh*. Armant. Foto © The Trustees of the British Museum.

TAV. CCVI.3. Londra, The British Museum, inv. EA 1350. Stele con aquila e croce. Armant. Foto © The Trustees of the British Museum.

TAV. CCVI.4. Londra, The British Museum, inv. EA 1526. Stele con aquila e croce. Armant. Foto © The Trustees of the British Museum.

TAV. CCVII.1. Hagir Armant, stele funeraria in argilla. Foto da EL-SAYED HEGAZY; EL-BADRY; MARTINEZ 1988: taf. 32, a.

TAV. CCVII.2. Hagir Armant, stele funeraria. Foto da EL-SAYED HEGAZY; EL-BADRY; MARTINEZ 1988: taf. 33.

TAV. CCVII.2. Hagir Armant, stele funerarie in arenaria. Foto da EL-SAYED HEGAZY; EL-BADRY; MARTINEZ 1988: taf. 32, c-d.

TAV. CCVIII.1. Collezione privata. Stele funeraria. Edfu. Foto da *Cat. Hamm* 1996: n. 86.

TAV. CCVIII.2. Tell Edfu. Stele funeraria scoperta dalla missione polacca a Edfu nel 1939. Foto da MICHALOWSKI 1950: pl. LII.

TAV. CCVIII.3. Stele funeraria ritrovata a Edfu da J. Maspero nel 1911. Foto da ROQUET 1982: pl. I.

TAV. CCVIII.4. Stele funeraria ritrovata a Edfu da J. Maspero nel 1911. Foto da ROQUET 1982: pl. II.

TAV. CCIX.1. Stele funeraria ritrovata a Edfu da J. Maspero nel 1911. Foto da ROQUET 1982: pl. III, 3.

TAV. CCIX.2. Stele funeraria ritrovata a Edfu da J. Maspero nel 1911. Foto da ROQUET 1982: pl. III, 4.

TAV. CCIX.3. Stele funeraria ritrovata a Edfu da J. Maspero nel 1911. Foto da ROQUET 1982: pl. IV.

TAV. CCIX.4. Stele funeraria con segno *ankh* (disegno). Edfu. Foto da CRAMER 1955: fig. 50.

TAV. CCX.1. Stele funeraria con segno *ankh*. Foto da CRAMER 1955: Abb. 41.

TAV. CCX.2. Monaco, Staatliche Sammlung Ägyptischer Kunst, inv. GI 134. Stele funeraria con *ankh* in contesto architettonico. Edfu? Foto da *Cat. Hamm* 1996: n. 73.

TAV. CCXI.1. Londra, The British Museum, inv. EA 620. Stele funeraria di Tapia. Esna. Foto © The Trustees of the British Museum.

TAV. CCXI.2. Il Cairo, Museo Copto, inv. 8610. Stele funeraria. Esna. Foto da CRUM 1902: pl. XXXVI.

TAV. CCXI.3. Il Cairo, Museo Copto, inv. 8508. Stele funeraria di Viktor. Esna. Foto da CRUM 1902: pl. XIX.

TAV. CCXI.4. Londra, The British Museum, inv. EA 675. Stele funeraria di David. Esna. Foto © The Trustees of the British Museum.

TAV. CCXII.1. Il Cairo, Museo Copto, inv. 8544. Stele funeraria. Esna. Foto da CRUM 1902: pl. XXV.

TAV. CCXII.2. New York, The Metropolitan Museum of Art, inv. 10.176.25. Stele funeraria. Esna. Foto © The Metropolitan Museum of Art.

TAV. CCXII.3. Il Cairo, Museo Copto, inv. 8676. Stele funeraria. Esna. Foto da CRUM 1902: pl. XXXIV.

TAV. CCXII.4. Il Cairo, Museo Copto, inv. 8510. Stele funeraria. Esna. Foto da CRUM 1902: pl. XIX.

TAV. CCXIII.1. Il Cairo, Museo Copto, inv. 8651. Stele funeraria. Esna. Foto da CRUM 1902: pl. XX.

TAV. CCXIII.2. Stele funeraria di Abramo. Esna. Foto da SAUNERON; COQUIN 1980: n. 11, pl. XLI, A.

TAV. CCXIII.3. Londra, The British Museum, inv. EA 667. Stele funeraria di Sara. Esna. Foto © The Trustees of the British Museum.

TAV. CCXIII.4. Port Said, Museo Nazionale, inv. P. 3993 (Museo Copto 783). Stele funeraria in legno. Esna. Foto da BENAZETH; GABRA 1994: pl. V a.

TAV. CCXIV.1. Londra, The British Museum, inv. EA 671. Stele funeraria con nome eraso. Esna. Foto © The Trustees of the British Museum.

TAV. CCXIV.2. Il Cairo, Museo Copto, inv. 8667. Stele funeraria. Esna. Foto da CRUM 1902: pl. XLVI.

TAV. CCXIV.3. Stele funeraria di Pekosh. Esna. Foto da SAUNERON; COQUIN 1980: n. 17, pl. XLII, B.

TAV. CCXIV.4. Stele funeraria di Giovanni. Esna. Foto da SAUNERON; COQUIN 1980: n. 25, pl. XLIV, B.

TAV. CCXV.1. Londra, The British Museum, inv. EA 54353. Stele funeraria con tracce di colore sull'architrave. Esna. Foto © The Trustees of the British Museum.

TAV. CCXV.2. Stele funeraria con frontone triangolare e parte inferiore mancante. Esna. Foto da SAUNERON; COQUIN 1980: n. 15, pl. XLI, D.

TAV. CCXV.3. Londra, The British Museum, inv. EA 674. Stele funeraria con fenice e croce. Esna. Foto © The Trustees of the British Museum.

TAV. CCXV.4. Londra, The British Museum, inv. EA 621. Stele funeraria con quadrupedi (leoni?). Esna. Foto © The Trustees of the British Museum.

TAV. CCXVI.1. Stele funeraria di Macaria. Esna. Foto da SAUNERON; COQUIN 1980: n. 18, pl. XLII, C.

TAV. CCXVI.2. Il Cairo, Museo Egizio, inv. 4001. Stele funeraria di Toina. Esna (?). Foto da NACHTERGAEL; PINTAUDI 2006: fig. 2.

TAV. CCXVI.3. Londra, The British Museum, inv. EA 176. Stele funeraria con animali in contesto architettonico. Esna. Foto © The Trustees of the British Museum.

TAV. CCXVI.4. Il Cairo, Museo Copto, inv. 8606. Stele funeraria. Esna. Foto da KEMAL 1987: pl. LXXXIV.

TAV. CCXVII.1. Londra, The British Museum, inv. EA 54351. Stele funeraria con Aquila, un leone e pesci. Esna. Foto © The Trustees of the British Museum.

TAV. CCXVII.2. Londra, The British Museum, inv. EA 666. Stele funeraria di Paham. Esna. Foto © The Trustees of the British Museum.

TAV. CCXVII.3. Londra, The British Museum, inv. EA 1327. Stele funeraria di Taia. Esna. Foto © The Trustees of the British Museum.

TAV. CCXVII.4. Liverpool, Museo Nazionale, inv. 1978.291.525. Stele funeraria. Esna. Foto © The National Museums Liverpool.

TAV. CCXVIII.1. Stele funeraria. Esna. Foto da SAUNERON; COQUIN 1980: n. 6, pl. XL, A.

TAV. CCXVIII.2. Stele funeraria di Tahel. Esna. Foto da SAUNERON; COQUIN 1980: n. 24, pl. XLIV, A.

TAV. CCXVIII.3. Edimburgo, National Museum Scotland, inv. 1910.100. Stele funeraria di Ammonio. Esna. Foto da NACHTERGAEL; PINTAUDI 2006: fig. 3.

TAV. CCXVIII.4. Londra, The British Museum, inv. EA 1328. Stele funeraria di Tsia. Esna. Foto © The Trustees of the British Museum.

TAV. CCXIX.1. Stele funeraria di Lattou. Esna. Foto da SAUNERON; COQUIN 1980: n. 14, pl. XLI, C.

TAV. CCXIX.2. Londra, The British Museum, inv. EA 669. Stele funeraria di Theodora. Esna. Foto © The Trustees of the British Museum.

TAV. CCXIX.3. Londra, The British Museum, inv. EA 69026. Stele funeraria con lepri. Esna. Foto © The Trustees of the British Museum.

TAV. CCXIX.4. Stele funeraria. Esna. Foto da SAUNERON; COQUIN 1980: n. 4, pl. XXXIX, B.

TAV. CCXX.1. Il Cairo, Museo Copto, inv. 8037. Stele funeraria di Martha. Esna. Foto da CRUM 1902: pl. XLVI.

TAV. CCXX.2. Londra, The British Museum, inv. EA 665. Stele funeraria di Giovanni. Esna. Foto © The Trustees of the British Museum.

TAV. CCXX.3. Londra, The British Museum, inv. EA 668. Stele funeraria con fenice. Esna. Foto © The Trustees of the British Museum.

TAV. CCXX.4. Londra, The British Museum, inv. EA 1801. Stele funeraria di Giacomo. Esna. Foto © The Trustees of the British Museum.

TAV. CCXXI.1. Londra, The British Museum, inv. EA 1336. Stele funeraria di Elena. Esna. Foto © The Trustees of the British Museum.

TAV. CCXXI.2. Londra, The British Museum, inv. EA 604. Stele funeraria del monaco Giorgio. Assuan. Foto © The Trustees of the British Museum.

TAV. CCXXII.1. New York, The Metropolitan Museum of Art, inv. 10.175.13. Stele funeraria. Assuan. Foto © The Metropolitan Museum of Art.

TAV. CCXXII.2. New York, The Metropolitan Museum of Art, inv. 10.175.14. Stele funeraria del beato Chrysalphos. Assuan. Foto © The Metropolitan Museum of Art.

TAV. CCXXII.3. New York, The Metropolitan Museum of Art, inv. 10.175.17. Stele funeraria del beato fratello Marco, il monaco. Assuan. Foto © The Metropolitan Museum of Art.

TAV. CCXXII.4. Assuan, area urbana 45, scavi 2008-2009 della missione svizzero-egiziana, inv. 9-45-299-1/1. Stele di Taiam. Foto da DIJKSTRA 2015: fig. 3.4.

TAV. CCXXIII.1. Assuan, area urbana 45, scavi 2008-2009 della missione svizzero-egiziana, inv. 9-45-299-1/2. Stele funeraria mancante della metà destra. Foto da DIJKSTRA 2015: fig. 4.

TAV. CCXXIII.2. Assuan, area urbana 45, scavi 2008-2009 della missione svizzero-egiziana, inv. 9-45-299-1/3. Frammento di stele funeraria. Foto da DIJKSTRA 2015: fig. 5.

TAV. CCXXIII.3. Il Cairo, Museo Copto, inv. 8558. Stele di Giovanni con colonnato e animali. Esna. Foto da CRUM 1902: pl. XLVI.

TAV. CCXXIII.4. Il Cairo, Museo Copto, inv. 8033. Stele con croce e elementi architettonici. Provenienza sconosciuta. Foto da CRUM 1902: pl. XXXIII.

TAV. CCXXIV.1. Il Cairo, Museo Copto, inv. 8624. Stele con nicchia e elementi vegetali e animali. Provenienza sconosciuta. Foto da Crum 1902: pl. XXXVIII.

TAV. CCXXIV.2. Mosca, Museo Pushkin, inv. 1 a 5837. Stele funeraria di Matai. Kom Ishgau (?). Foto da *Cat. Paris 2000*: 130, n. 109.

TAV. CCXXIV.3. Mosca, Museo Pushkin, inv. 1 a 5844. Stele funeraria di Maria. Provenienza sconosciuta. Foto da *Cat. Paris 2000*: 130, n. 110.

TAV. CCXXIV.4. Il Cairo, Museo Copto, inv. 8657. Stele funeraria con nicchia. Provenienza sconosciuta. Foto da CRUM 1902: pl. XXXVIII.

TAV. CCXXV.1. Il Cairo, Museo Copto, inv. 8591. Stele funeraria con elementi architettonici e nicchia. Provenienza sconosciuta. Foto da CRUM 1902: pl. XXXVIII.

TAV. CCXXV.2. Il Cairo, Museo Copto, inv. 8625. Stele con elementi vegetali e immagine del defunto. Provenienza sconosciuta. Foto da CRUM 1902: pl. XXXIX.

TAV. CCXXV.3. Il Cairo, Museo Copto, inv. 8592. Provenienza sconosciuta. Foto da CRUM 1902: pl. XLIX.

TAV. CCXXV.4. Berlino, SMB-PK, MSB, inv. 4475. Stele dell'apa Shenute. Sohag (?). Foto da *Cat. London 2015*: 114, n. 126.

TAV. CCXXVI.1. Il Cairo, Museo Copto, inv. 8701. Stele funeraria con oranti. Fayum (?). Foto da CRUM 1902: pl. LIII.

TAV. CCXXVI.2. Mosca, Museo Pushkin, inv. 1 a 5835. Stele di Matrona. Provenienza sconosciuta. Foto da *Cat. Paris 2000*: 126, n. 102.

TAV. CCXXVI.3. Berlino, SMB-PK, MSB, inv. 6061. Raffigurazione di un orante su un vaso. Provenienza sconosciuta. Foto da *Cat. Hamm 1996*: 168, n. 147.

TAV. CCXXVI.4. Il Cairo, Museo Copto, inv. 8700. Stele funeraria frammentaria con orante e rami di palma. Armant (?). Foto da CRUM 1902: pl. LIII.

TAV. CCXXVII.1. Il Cairo, Museo Copto, inv. 8602. Stele funeraria con *ankh* e *chrismon*. Provenienza sconosciuta. Foto da CRUM 1902: pl. XXXV.

TAV. CCXXVII.2. Londra, The British Museum, inv. EA 54354. Stele funeraria con due *ankh* e segno *sema*. Armant. Foto © The Trustees of the British Museum.

TAV. CCXXVII.3. Il Cairo, Museo Egizio (?). N. 74 in LEFEBVRE 1907. Stele con frontone e segno *ankh*. Sedment, Fayum. Foto da CRAMER 1955: Abb. 6.

TAV. CCXXVII.4. Il Cairo, Museo Copto, inv. 8016. Stele funeraria di Pamonthes. Provenienza sconosciuta. Foto da *Cat. Paris 2000*: n. 107.

TAV. CCXXVIII.1. Il Cairo, Museo Copto, inv. 8585. Stele funeraria di Plenis. Provenienza sconosciuta. Foto da *Cat. Paris 2000*: 131, n. 112.

TAV. CCXXVIII.2. Il Cairo, Museo Copto, inv. 8668. Stele con sequenza *ankh*, *crux comata*, *ankh*. Armant. Foto da CRUM 1902: pl. XXVI.

TAV. CCXXVIII.3. Alessandria, Museo greco-romano, inv. 11840. Stele con *chrismon* e segno *ankh* nel frontone. Provenienza sconosciuta. Foto da CRAMER 1955: Abb. 14.

TAV. CCXXIX.1. Il Cairo, Museo Copto, inv. 8561. Stele funeraria con segni *ankh*. Provenienza sconosciuta. Foto da CRUM 1902: pl. XXVIII.

TAV. CCXXIX.2. Il Cairo, Museo Copto, inv. 8557. Stele dell'apa Hor il monaco. Armant. Foto da CRUM 1902: pl. XXVII.

TAV. CCXXIX.3. Il Cairo, Museo Copto, inv. 8560. Stele con segno *ankh*. Armant. Foto da CRUM 1902: pl. XXVIII.

TAV. CCXXIX.4. Il Cairo, Museo Copto, inv. 8578. Stele dell'apa Plenis, il monaco santo. Armant. Foto da CRUM 1902: pl. XXXI.

TAV. CCXXX.1. Il Cairo, Museo Copto, inv. 8570. Stele del diacono Pietro. Armant. Foto da CRUM 1902: pl. XXX.

TAV. CCXXX.2. Londra, Victoria and Albert Museum, inv. 22-1894. Stele funeraria con *ankh*, elementi vegetali e animali. Armant (?). Foto da CRAMER 1955: Abb. 18.

TAV. CCXXX.3. Il Cairo, Museo Copto, inv. 7730. Stele funeraria di Pietro. Provenienza sconosciuta (Armant o Akhmim?). Foto da *Cat. Paris* 2000: 108.

TAV. CCXXXI.1. Berlino, SMB-PK, MSB, inv. 4714. Stele di Tamotheke, la monaca di Tabennesi. Akhmim (?). Foto da CRAMER 1941: Abb. 28.

TAV. CCXXXI.2. Berlino, SMB-PK, MSB, inv. 4712. Stele di Tapia, la monaca di Tabennese. Akhmim (?). Foto da CRAMER 1941: Abb. 29.

TAV. CCXXXII.1. Il Cairo, Museo Copto, inv. 8568. Stele con *ankh*. Akhmim (?). Foto da CRUM 1902: pl. XXIX.

TAV. CCXXXII.2. Il Cairo, Museo Copto, inv. 8656. Stele con *ankh*. Akhmim (?). Foto da CRUM 1902: pl. XXX.

TAV. CCXXXII.3. Il Cairo, Museo Copto, inv. 8602. Stele con *ankh* in contesto architettonico. Akhmim (?). Foto da CRUM 1902: pl. XXXV.

TAV. CCXXXII.4. Mosca, Museo Pushkin. Stele dedicata a più monaci con raffigurazione di *ankh* e *crux comata*. Provenienza sconosciuta. Disegno da CRAMER 1955: fig. 44.

TAV. CCXXXIII.1. Il Cairo, Museo Copto, inv. 8578. Stele con segno *ankh*. Armant (?). Foto da CRUM 1902: pl. XXX.

TAV. CCXXXIII.2. Il Cairo, Museo Copto, inv. 8612. Stele con segno *ankh* in contesto architettonico. Provenienza sconosciuta, Tebe? Foto da CRUM 1902: pl. XXXV.

TAV. CCXXXIII.3. Il Cairo, Museo Copto, inv. 8552. Stele. Esna. Foto da CRUM 1902: pl. XXIX.

TAV. CCXXXIII.4. Il Cairo, Museo Copto, inv. 8553. Stele con *chrismon*. Armant. Foto da CRUM 1902: pl. XXIII.

TAV. CCXXXIV.1. Il Cairo, Museo Copto, inv. 4302. Stele funeraria di Biham (Abraham). Provenienza sconosciuta. Foto da *Cat. Paris* 2000: 131.

TAV. CCXXXIV.2. Il Cairo, Museo Copto, inv. 8557. Stele con *chrismon*. Armant. Foto da CRUM 1902: pl. XXIV.

TAV. CCXXXIV.3. Il Cairo, Museo Copto, inv. 7886. Stele con *chrismon*. Armant. Foto da CRUM 1902: pl. XXIV.

TAV. CCXXXV.1. Il Cairo, Museo Copto, inv. 8019. Stele funeraria con *crux comata*. Armant. Foto da KAMEL 1987: pl. XLIX.

TAV. CCXXXV.2. Il Cairo, Museo Copto, inv. 8627. Stele funeraria di Sophia. Armant. Foto da CRUM 1902: pl. XXI.

TAV. CCXXXV.3. Il Cairo, Museo Copto, inv. 8633. Stele funeraria con *crux comata* su una colonna. Armant. Foto da CRUM 1902: pl. IV.

TAV. CCXXXV.4. Il Cairo, Museo Copto, inv. 8584. Stele funeraria con *crux comata*. Armant. Foto da CRUM 1902: pl. III.

TAV. CCXXXVI.1. Il Cairo, Museo Copto, inv. 8448. Parte superiore di stele funeraria con *crux comata* e lettere apocalittiche. Armant. Foto da CRUM 1902: pl. IX.

TAV. CCXXXVI.2. Il Cairo, Museo Copto, inv. 8656. Stele funeraria con aquila e *crux comata*. Armant. Foto da CRUM 1902: pl. XLIV.

TAV. CCXXXVI.3. Il Cairo, Museo Egizio, inv. 8503. Stele funeraria con *crux comata* e lettere apocalittiche. Armant. Foto da CRUM 1902: pl. XVIII.

TAV. CCXXXVI.4. Il Cairo, Museo Copto, inv. 8676. Stele con *chrismon*. Armant. Foto da CRUM 1902: pl. XXIV.

TAV. CCXXXVII.1. Il Cairo, Museo Copto, inv. 8657. Stele funeraria con aquila. Provenienza sconosciuta. Foto da CRUM 1902: pl. XLIV.

TAV. CCXXXVII.2. Il Cairo, Museo Copto, inv. 8559. Stele funeraria. Armant. Foto da CRUM 1902: pl. XLV.

TAV. CCXXXVII.3. Londra, The British Museum, inv. EA 1790. Stele funeraria di Sophrone. Edfu. Foto © The Trustees of the British Museum.

TAV. CCXXXVII.4. Londra, The British Museum, inv. EA 54709. Stele funeraria di Theodora. Provenienza sconosciuta. Foto © The Trustees of the British Museum.

TAV. CCXXXVIII.1. Londra, The British Museum, inv. EA 54713. Stele funeraria con immagine di un'aquila su un portale. Armant. Foto © The Trustees of the British Museum.

TAV. CCXXXVIII.2. Mosca, Museo Pushkin, inv. 1 a 5831. Frontone di stele funeraria con Aquila. Provenienza sconosciuta. Foto da *Cat. Paris 2000*: 134, n. 118.

TAV. CCXXXVIII.3. Parigi, Musée du Louvre, inv. E 29301. Tessuto con aquila. Antinoe. Foto © Musée du Louvre.

TAV. CCXXXVIII.4. Il Cairo, Museo Copto, inv. 4619. Rilievo con due aquile che inquadrano una corona. Provenienza sconosciuta. Foto da *Cat. Paris 2000*: 135, n. 121.

TAV. CCXXXIX.1. Boston, Museum of Fine Arts, inv. 04.1845. Stele con motivi architettonici e animali. Esna. Foto © Museum of Fine Arts.

TAV. CCXXXIX.2. Londra, The British Museum, inv. EA 54352. Stele funeraria con aquila e motivi architettonici. Armant. Foto © The Trustees of the British Museum.

TAV. CCXXXIX.3. Boston, Museum of Fine Arts, inv. 04.1847. Stele di Domenos(?) detto Souros. Esna. Foto © Museum of Fine Arts.

TAV. CCXXXIX.4. Londra, The British Museum, inv. EA 1464. Stele funeraria con aquila e motivi architettonici e animali. Esna. Foto © The Trustees of the British Museum.

TAV. CCXL.1. Il Cairo, Museo Egizio, inv. 8675. Stele funeraria con uccello in volo. Provenienza sconosciuta. Foto da CRUM 1902: XLV.

TAV. CCXL.2. Londra, The British Museum, inv. EA 1619. Stele funeraria con aquila. Armant. Foto © The Trustees of the British Museum.

TAV. CCXL3. Il Cairo, Museo Egizio, inv. 8644. Stele funeraria con aquila. Provenienza sconosciuta. Foto da CRUM 1902: XLII.

TAV. CCXLI.1. Il Cairo, Museo Egizio, inv. 8649. Stele funeraria con aquila. Provenienza sconosciuta. Foto da CRUM 1902: XLIII.

TAV. CCXLI.2. Il Cairo, Museo Egizio, inv. 8650. Stele funeraria con aquila. Provenienza sconosciuta. Foto da CRUM 1902: XLIII.

TAV. CCXLI.3. Il Cairo, Museo Egizio, inv. 8651. Stele funeraria della santa vergine Sofia, la monaca. Armant. Foto da CRUM 1902: XLIII.

TAV. CCXLI.4. Il Cairo, Museo Egizio, inv. 8652. Stele funeraria di Giacomo. Provenienza sconosciuta. Foto da CRUM 1902: XLIII.

TAV. CCXLII.1. Il Cairo, Museo Egizio, inv. 8653. Stele funeraria con aquila. Armant. Foto da CRUM 1902: XLIV.

TAV. CCXLII.2. Il Cairo, Museo Copto, inv. 8682. Rilievo con fenice e segno *ankh*. Provenienza sconosciuta. Foto da *Cat. Paris 2000*: 135, n. 120.

TAV. CCXLII.3. Mosca, Museo Pushkin, inv. 1 a 5832. Frontone di stele funeraria con Aquila. Provenienza sconosciuta. Foto da *Cat. Paris 2000*: 134, n. 119.

TAV. CCXLII.4. Il Cairo, Museo Copto, inv. 8680. Frammento di parte superiore di una stele funeraria. Provenienza sconosciuta. Foto da CRUM 1902: pl. XLIX.

TAV. CCXLIII.1-3. Sohag, Monastero Bianco. Tomba di Shenute, pitture della camera sepolcrale. Foto © Emiliano Ricchi, Ditta De Cesaris.

TAV. CCXLIV.1. Il Cairo, Museo Copto, inv. 8664. Stele funeraria di Pietro. Esna. Foto da CRUM 1902: pl. XLVI.

TAV. CCXLIV.2. Il Cairo, Museo Copto, inv. 8611. Stele funeraria con cavaliere. Luxor. Foto da CRUM 1902: pl. XLIX.

TAV. CCXLIV.3. Il Cairo, Museo Copto, inv. 8647. Lastra con pesci. Provenienza sconosciuta. Foto da KAMEL 1987: pl. CII.

TAV. CCXLIV.4. Il Cairo, Museo Copto, inv. 8658. Stele con pettine e vaso in contesto architettonico. Esna. Foto da Crum 1902: pl. XXXVIII.

TAV. CCXLV.1. Il Cairo, Museo Copto, inv. 8652. Lastra con pesci. Provenienza sconosciuta. Foto da KAMEL 1987: pl. CIV.

TAV. CCXLV.2. Il Cairo, Museo Copto, inv. 8036. Stele funeraria di Atanasio. Tirat el-Garia, Alto Egitto. Foto da Cat. Paris 2000: 133, n. 117.

TAV. CCXLVI.1. Il Cairo, Museo Copto, inv. 8612. Stele con palme e croce. Provenienza sconosciuta. Foto da CRUM 1902: pl. XXXVII.

TAV. CCXLVI.2. Il Cairo, Museo Copto, inv. 8581. Stele con elementi vegetali e croce. Provenienza sconosciuta. Foto da CRUM 1902: pl. XXXIX.

TAV. CCXLVI.3. Il Cairo, Museo Copto, inv. 8564. Stele con elementi vegetali e croce in contesto architettonico. Provenienza sconosciuta. Foto da CRUM 1902: pl. XXXIII.

TAV. CCXLVI.4. Il Cairo, Museo Copto, inv. 320. Stele con segno ankh all'interno di una corona. Provenienza sconosciuta. Foto da KAMEL 1987: pl. XXIV.