

## L'ÈPOCA REPUBLICANA.

### ESTRUCTURA DEL POBLAMENT.

#### Densitat i tipologia dels jaciments. (gràfics 1 a 6)

Exposem, en primer terme, la relació tipològica dels jaciments dels territoris de *Baetulo* i *Iluro* que presenten una fase republicana:

#### 9. TERRITORI DE BAETULO.TIPOLOGIA DELS JACIMENTS REPUBLICANS

##### *TIPOLOGIA*

##### *JACIMENT*

##### *ANC*

Desembocadura del torrent de l'Ase

##### *CER*

Camp 29-30-32-33 de Montigalà

Central Elèctrica

Ciudadella, Can

Puig Castellar

Sentromà, Can

Torre Pallaresa

Torrent de la Font

Travessia de la Ciudadella

Turó de can Galvany

##### *CIU*

*Baetulo*

##### *ERU*

Zam, can

Alella-Autopista

Alemanya, Ca l'

Avinguda Conflent

Bell Resguard

Butinyà, Can

Camí de can Boscà

Casa Blanca  
Clínica Mental de la Torre Ribera  
Colomer, Can  
Coll i Pujol, Can  
Cusí, Can  
Fàbregues, Can  
Flors, Les  
Guinard, Can  
Llinàs, Can  
Mas Ram  
Miranda, La  
Molí d'en Grau Marimon  
Mora, Can  
Palau, Can  
Palau, El  
Partida de Fosses o Clotes  
Pedrera, La  
Peixau, Can  
Pi i Gibert, Can  
Pomar de Dalt  
Riera de Teià  
Riviere, Can  
Ros de les Cabres, Cal  
Sant Jeroni de la Murtra  
Serra, Can  
Teixidó, Can  
Torre Tabernera  
Torrent de les Bruixes  
Turó d'en Seriol  
Valls i can Cabanyes, Can  
Vinya del sr. Mas  
Vinyes del Castellet i de mas Boscà  
Maleses, Les / Turó del Pi Candeler  
Turó d'en Boscà  
Turó de can Gallemí  
Turó de Montgat  
Turó de Penjabocs  
Turó de Sant Miquel  
Entre can Teixidó i la Serreta  
  
Torrent de Sistres  
Vinya del Sr. Mañas

*POB*

*SIT*

*TRS*

## **10. TERRITORI D'ILURO. TIPOLOGIA DELS JACIMENTS REPUBLICANS**

<b>TIPOLOGIA</b>	<b>JACIMENT</b>	<b>NÚMERO MAPA</b>
<b>ABO</b>		
	Corma S.A.	309
	Frigorífics, Els	27
	Sot del Pi	335
<b>ANC</b>		
	Fons Submarí	37
<b>ARR</b>		
	Mateu, Can - Ca l'Arnau	66
<b>CER</b>		
	A 200 m de l'autopista	311
	Ancoratge Vilassar - Cabrera	45
	Avinguda Catalunya	327
	Bartrina, Can	70
	Blanc, Can	223
	Bòbila, La	303
	Bòria, La	50
	Camí de Can Maneguins - Can Martí	329
	Camí de la Mina	275
	Camí de Vista Alegre	130
	Camí del Mig (Davant de l'EP Verge de Montserrat)	10
	Camí del Turó de l'Infern a la Creu	76
	Camí dels Francesos	315
	Camp de Can Tolrà	44
	Caputxins, Els	114
	Carrer Conxita Leante	20
	Carrer Elisenda de Montcada	19
	Carrer Gibraltar	25
	Carrer Joan XXIII (Fàbrica de Gas)	21
	Carrer Verge de la Cisa, 45-55	34
	Comalada, Can	228
	Edifici Mar	30
	Fitó, Can	9
	Florispania	51
	Fontanills, Can	2
	Forn de can Portell	231
	Geneses, Les	87
	Gran Via de Lluís Companys (entre carrers de la Plaça i Joan Prim)	16
	Gran Via de Lluís Companys, 225	3

Hortes del Camí Ral, Les	141
Illa Fantasia	304
Institut Damià Campeny	178
Manent, Can	11
Masia de Can Boquet	297
Modolell, Can	65
Molí d'en Gibert - Can Solís - Part baixa del Molí Bruguera	207
Noé, Can	139
Nord del Morell, Al	191
Nord del Sot del Camp, Al	203
Notxa, Can	237
Peirota, La	80
Pla d'en Boet	140
Plaça de la Sardana	7
Plana de Cabrera	49
Planes, Les	216
Pompeu Serra, Can	166
Romanís, Els	300
Rononda Carretera Premià de Mar- Vilassar de Dalt	339
Sala, Can	104
Salomó, Can	5
Solaret, Can	136
Solei del Turó de l'Infern	74
Torre de Pi - Ca la Tecla Sala	323
Torrent Amell	18
Torrent Fontsana	17
Turó de Rumpons	291
Turó del Balís	210
Vallveric	138

*CIU*

<i>Iluro</i>	143
--------------	-----

*ERU*

Alzina Surera, L'	263
Balençó, Can	220
Bartomeu, Can (o Can Miralles)	89
Bartrina, Can	249
C. Agustí Vendrell, 4	111
Ca la Madrona	112
Camí de la Cisa	287
Camí del Cementiri	257
Camí del Mig-Carretera de Vilassar a Argentona	64
Carbonell, Can	105

Carbonell, Can / Can Amat	274
Carrer de la Mercè	28
Carrer Floridablanca - Carrer Fortuny	149
Confluència del camí del Mig i la riera de Cabrera	48
Entre can Pujol i can Roca	54
Establiment del Turó dels Dos Pins	92
Fàbrica Massana	168
Figuera Major	131
Finca d'en Pepe	324
Fornaca, La	285
Gallifa, Can	123
Genís, Can	262
Gran Vilassa, La	286
Guanyabens, Can	160
Majoral, Can	119
Martí de la Pujada, Can	241
Mas Català	68
Mir, Can	206
Morell, El	198
Pau Ferrer, Can	99
Peirota, La - Can Xeco	110
Perelló, El	189
Pèrgoles, Les	301
Prop del Cementiri	296
Prop del Torrent de la Pólvora	115
Rafael Esteva, Can	96
Rafart, Can	146
Rajoleria Robert	39
Riera, Can	318
Sans, Can	196
Sant Pere	197
Sant Sebastià	243
Santa Anna- Can Nolla	316
Serra de Lledó, Can	244
Sitges de la Por	246
Sobre Can Dalmau; Feixes de L'Arlot; N'Abril, Ca; Xinxà, Can	267
Sot del Camp	211
Tarrades del Molí, Can	219
Torre de Can Palauet	170
Torre Llauder	147
Torre Rosendo-Riera	305
Torrent de les Piques	127

	Turó d'en Dori	120
	Turó d'en Torres	261
	Turó de Miró	171
	Turó del Cementiri/Can Jaumar	265
	Turó del Parany- Can Sus	218
	Verboom, Can	306
	Vessant Oest de Montcabrer	270
	Vidals, Els (L'Hort dels Vidals)	179
	Vilà, Can	313
	Vivers Municipals i Plana de les Valls	128
	Xacó, Can	57
<i>GUA</i>		
	Turó de l'Infern	269
	Turó dels Oriols	62
<i>NEC</i>		
	Llobatera, La	264
	Necròpoli del Turó dels Dos Pins	97
	Pins de Can Grasses	284
<i>POB</i>		
	Burriac	63
	Cadira del Bisbe	314
	Turó Gros de Séllecs	250
<i>SAN</i>		
	Castell de Burriac	72
	Cova de les Encantades o Cau de les Bones Dones	102
<i>SIT</i>		
	Angusto, Ca l'	91
	Jordi, Can	212
	Miralles, Can - Can Modolell	90
	Ronda Mistral	336
<i>TRS</i>		
	Santa Cecília	164
<i>VAR</i>		
	Moneda de Laie	15
	Moneda Ibèrica	337
	Monedes de la seca d'Ilduro	290
	Tomàs, Can	248
<i>VIL</i>		
	Santa Margarida de Cabrera / Sant Cebrià de Cabrera	52

En resum, al territori de *Baetulo* comptem amb 59 jaciments que estan en funcionament en època republicana: 6 poblats ibèrics, 40 establiments rurals, 2 terrisseries, 1 camp de sitges, 1 ancoratge, i 8 punts amb troballes ceràmiques. També és ara que es funda la ciutat de *Baetulo*.(vegeu també els gràfics 1 i 3)

Al territori d'*Iluro* es documenta un total de 148 jaciments amb una fase republicana: 3 poblats ibèrics; 63 establiments rurals; 1 vil·la; 2 punts de guaita; 3 abocadors i 1 terrisseria; 3 camps de sitges; 2 santuaris; 3 àrees de necròpolis; 1 ancoratge; 59 punts amb troballes ceràmiques, 3 amb troballes de monedes i 1 troballa indeterminada. És d'aquest moment que daten l'assentament de Can Mateu-Ca l'Arnau i la fundació de la ciutat d'*Iluro*. (vegeu també els gràfics 4 i 6)

També cal fer altre cop esment d'un seguit de jaciments, que hem anomenat possibles jaciments ibèrics o possibles jaciments republicans, que, en presentar fòssils directors poc precisos, tant podrien correspondre a l'època ibèrica com a la republicana. En tenim un total de 207.

Segons els motius exposats a la introducció d'aquesta evolució històrica, prendrem bàsicament en consideració els jaciments atribuïbles a l'època republicana amb seguretat i amb presència d'estructures.

### **Distribució dels assentaments.** (mapes 27 i 28)

A diferència del paisatge ibèric, caracteritzen el republicà els establiments de plana.

A les muntanyes de la Serralada Litoral, només hi havia els poblats ibèrics que perviuen (a unes alçades que oscil·len entre els 420 m. dels poblats més elevats de les muntanyes interiors i els 160 m. dels que es troben a les muntanyes costaneres) i, una munió de jaciments concentrats als encontorns de Burriac. Hi destaquen dos punts de guaita romans (que, emplaçats a 280 i 260 m., superen lleugerament els 240 m del turó Burriac). S'endinsen cap

a l'interior de la Serralada alguns establiments rurals que segueixen el curs de la riera d'Argentona i , en molt menor mesura, la riera de Cabrils. Es tracta d'assentaments que s'ubiquen a la vall de la riera o als vessants muntanyosos que segueixen el seu curs i, només cap al final d'aquest cursos, n'hi ha algun que s'encimbelli. Les seves alçades oscil·len entre els 20 m dels establiments propers a la desembocadura d'aquestes rieres fins als 320 o 340 m dels més endinsats a la Serralada (el Turó del Parany al final de la riera d'Argentona i Can Genís al final de la de Cabrils).

Es documenten dos establiments rurals a les planes del Vallès. La resta de poblament el trobem concentrat entre la plana costanera i al peu o vessants marítims de les muntanyes de la Serralada Litoral . En aquestes contrades solcades per nombrosos torrents i rieres, trobem tots els establiments a tocar o molt a prop de cursos d'aigua. Hi trobem una munió d'establiments rurals; una possible vila; establiments amb caràcter industrial; alguns camps de sitges; i hi continua havent ocupació al Turó de Montgat. Els establiments estrella, són, òbviament, les fundacions de *Baetulo* i *Iluro*.

Hi destaquen una munió d'establiments rurals, a dues àrees generals:

D'una banda a la costa, entre 20 i 40 m s.n.m. on hi havia la plana al·luvial, agrícolament més fèrtil. Excepcionalment trobem assentaments a primera línia de mar, com la possible vila de Santa Margarida de Cabrera.

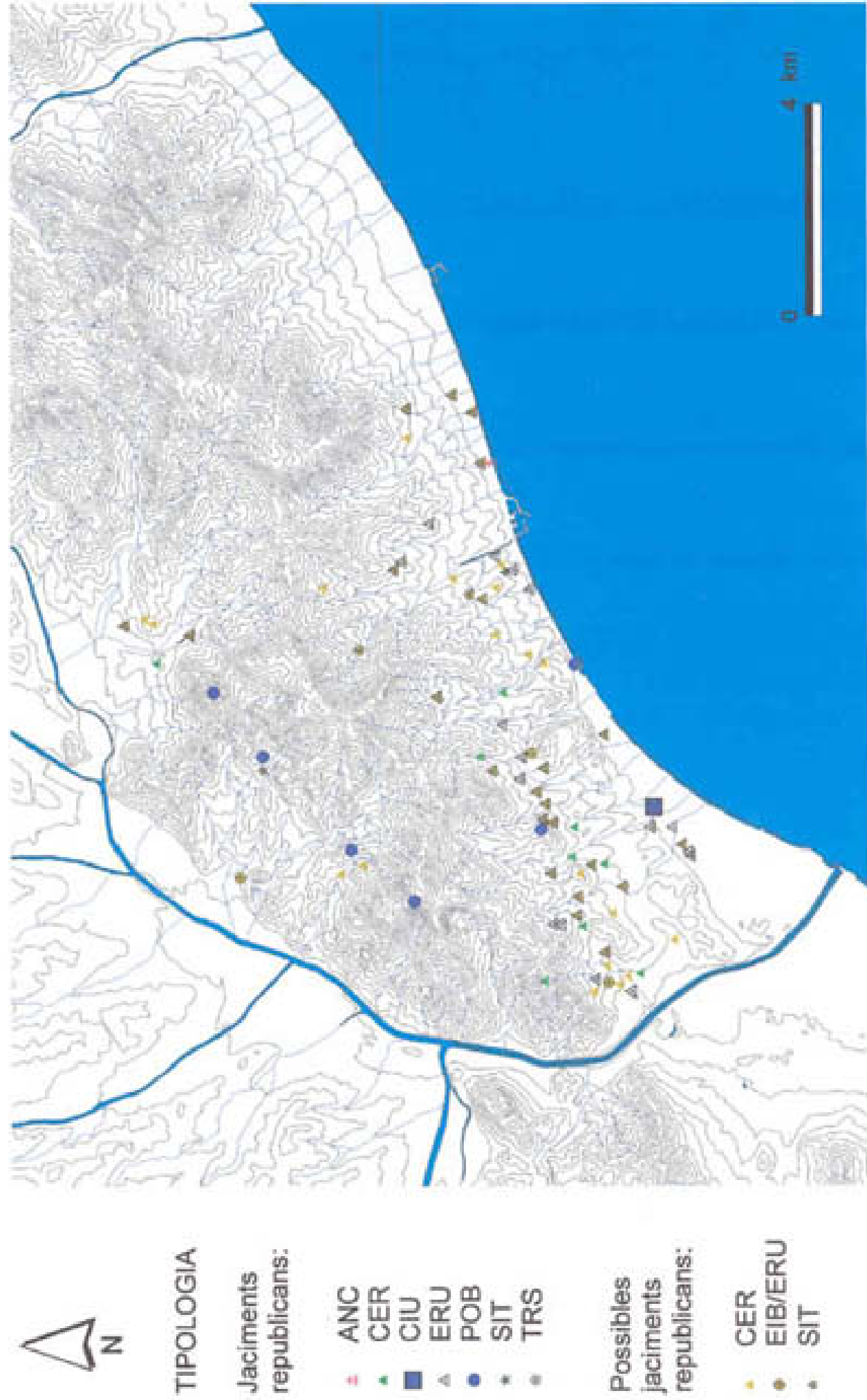
Alguns establiments costaners segueixen el traçat de la Via Augusta. La vinculació de la Via Augusta a aquests jaciments de cronologia republicana, ha fet pensar que en alguns trams, aquesta via, pogué reutilitzar camins anteriors.

D'altra banda al peu o vessant de les muntanyes litorals: aquest assentament quedaven molt ben protegits del vent per la serralada que s'aixecava al seu darrere i tenien un ampli domini visual sobre la plana que s'estenia al seu davant i que havia de correspondre parcialment a les seves terres de conreu. Es tracta de jaciments que es troben aproximadament a 100– 180 m. s.n.m.



# TERRITORI DE BAETULO JACIMENTS D'ÈPOCA REPUBLICANA

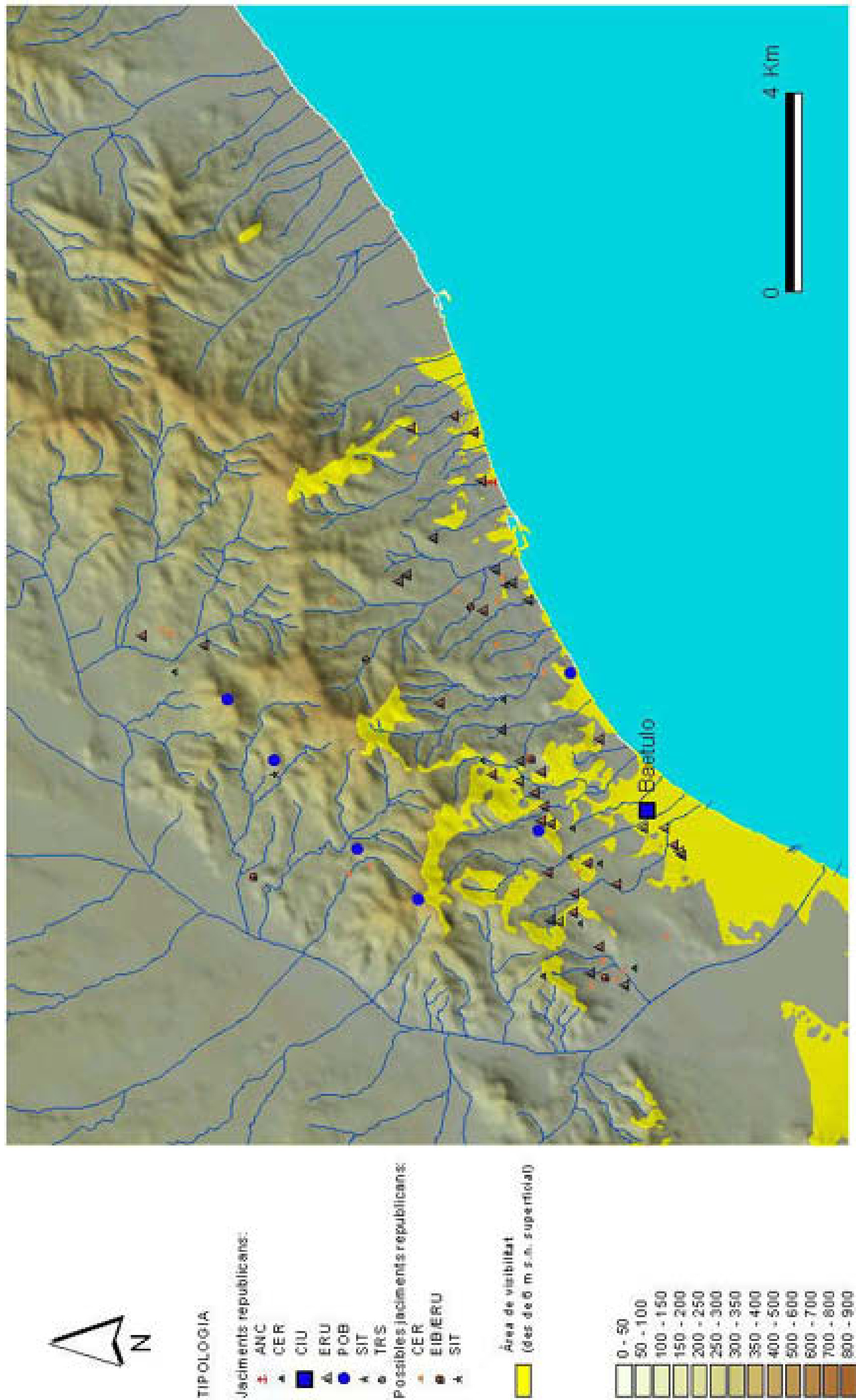
## MAPA 27



# TERRITORI DE BAETULO. JACIMENTS REPUBLICANS.

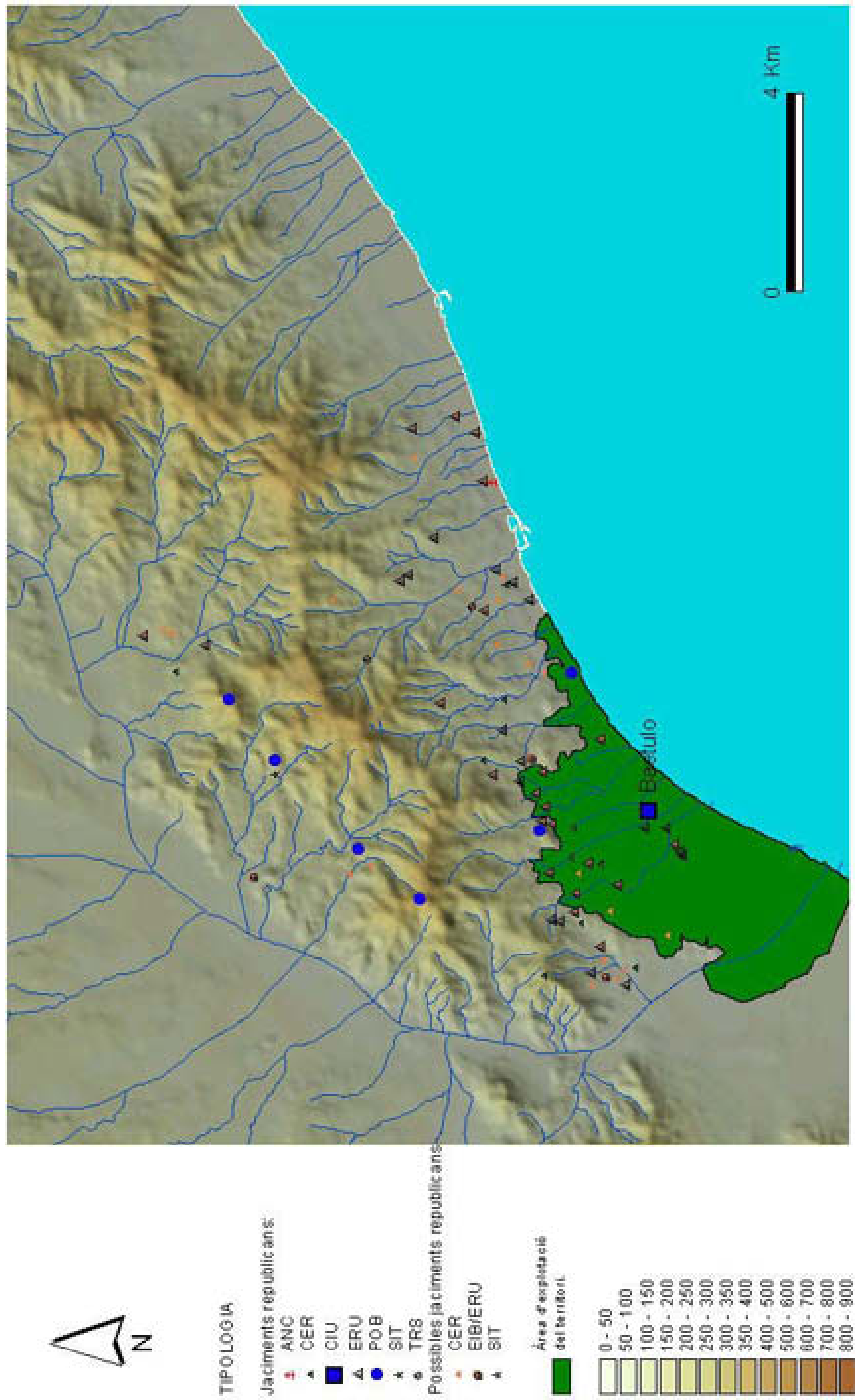
## Visibilitat des de la ciutat de Baetulo.

MAPA 28



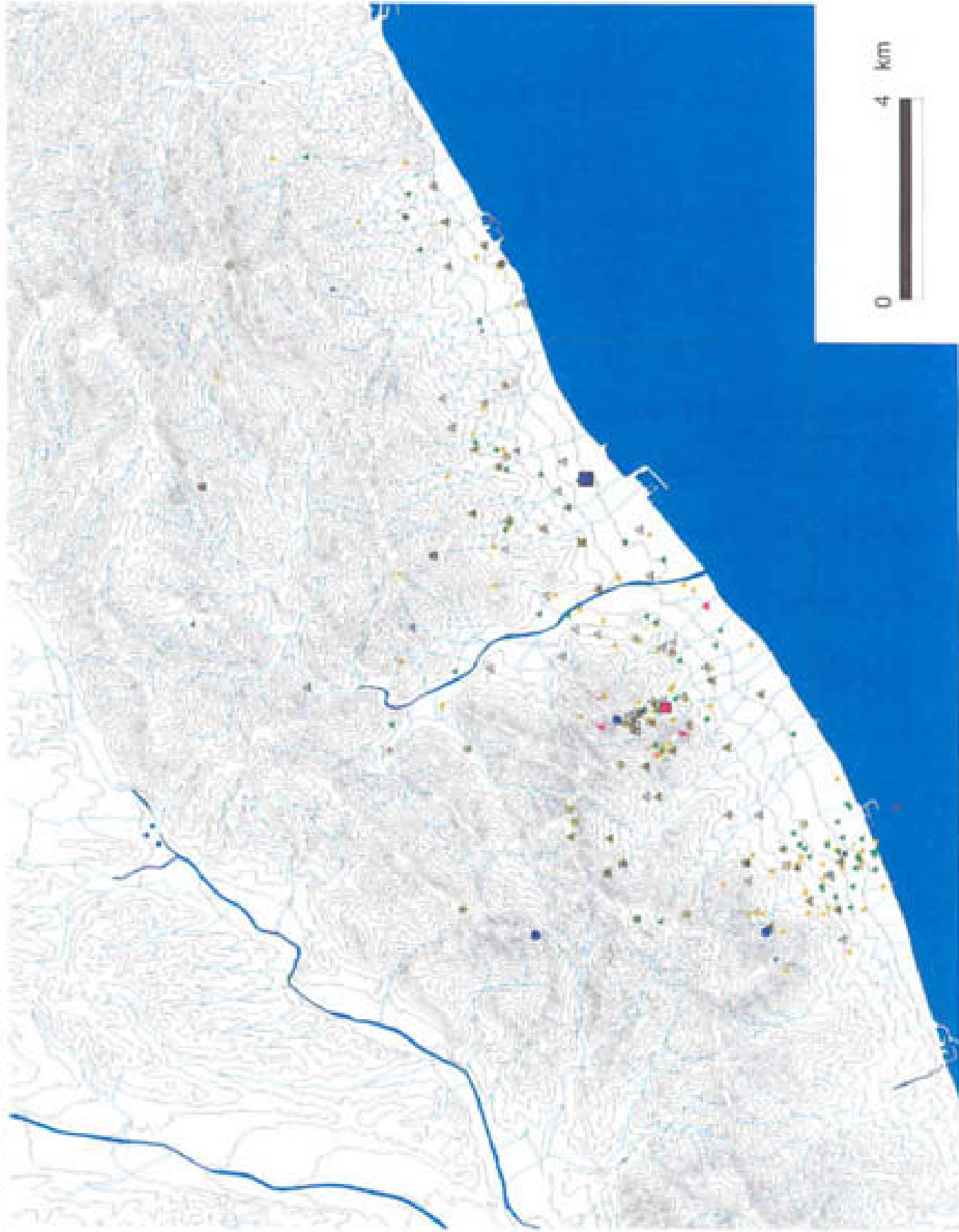
**TERRITORI DE BAETULO. JACIMENTS REPUBLICANS.**  
 Àrea d'exploració del territori de la ciutat de Baetulo.

MAPA 29



# TERRITORI D'ILURO. ÈPOCA REPUBLICANA.

MAPA 30



## TIPOLOGIA

### Jaciments republicans:

- ABD
- △ ANC
- ARR
- ▲ CER
- CIU
- △ ERU
- † GLUA
- ⊗ NEC
- POB
- † SAN
- † SIT
- ⊗ TRS
- ⊗ VAR
- ▲ VIL

### Possibles jaciments republicans:

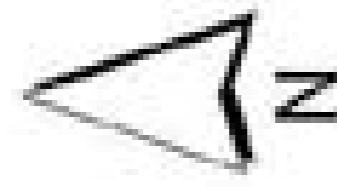
- ▲ ANC
- ▲ CER
- EIB/ERU
- NEC
- † SIT
- TRS

0 4 km

# TERRITORI D'ILURO. JACIMENTS REPUBLICANS.

## Visibilitat des de la ciutat d'Iluro.

MAPA 31



### TIPOLOGIA

#### Jaciments republicans:

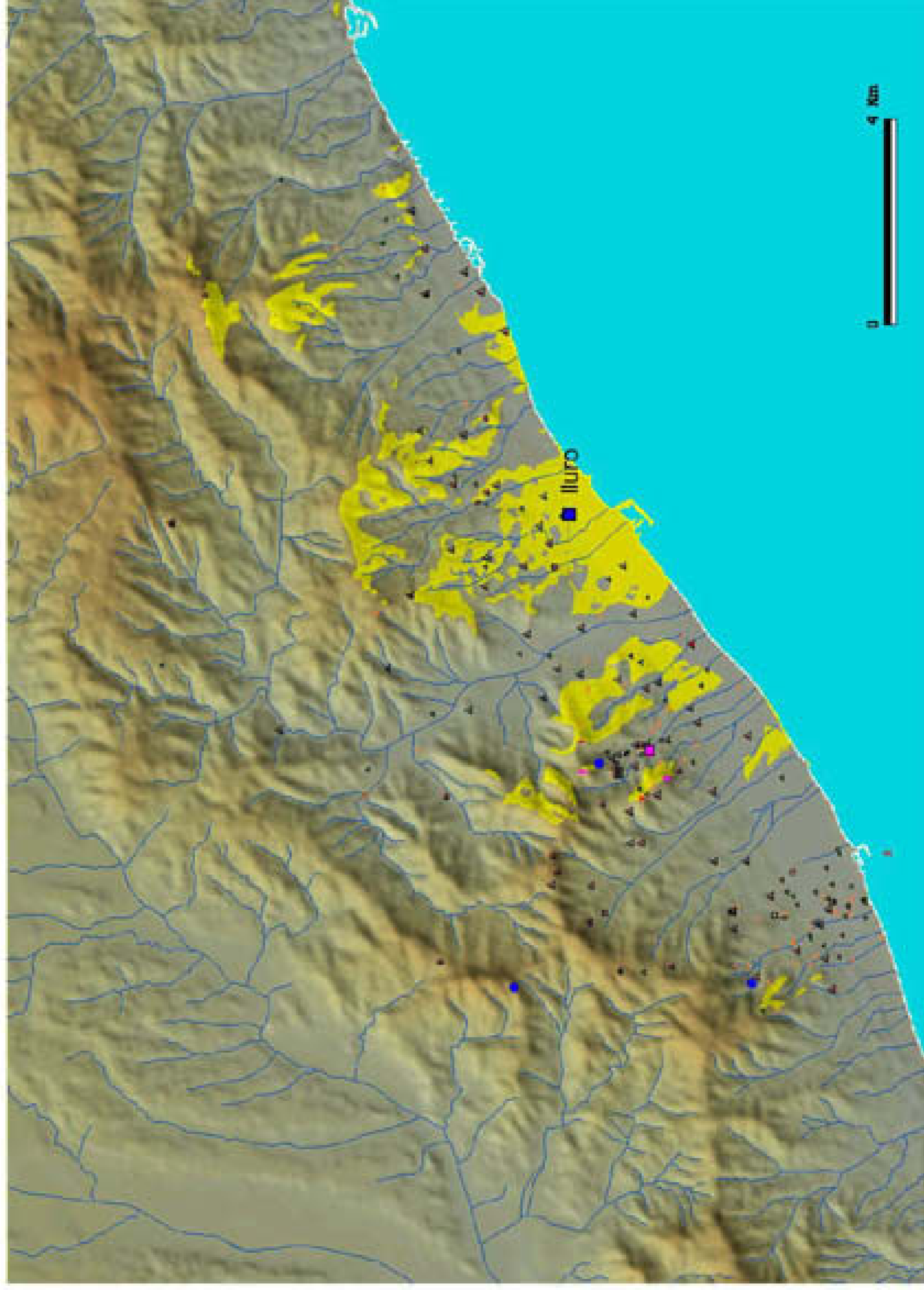
- ABO
- ANC
- ARR
- CER
- CIU
- ERU
- GLUA
- NEC
- POB
- SAN
- SIT
- TRS
- VAR
- VIL

#### Possibles jaciments republicans:

- ANC
- CER
- EU
- NEC
- SIT
- TRS

#### Àrea de visibilitat

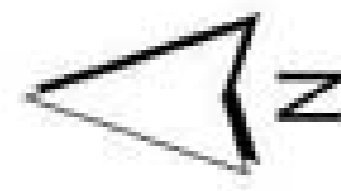
(des de 0 m s.r. superficial)



# TERRITORI D'ILURO. JACIMENTS REPUBLICANS.

## Àrea d'explotació del territori d'Iluro.

## MAPA 32



### TIPOLOGIA

#### Jaciments republicans.

○ ABO

⊕ ANC

■ ARR

▲ CER

■ GIU

▲ ERU

▲ GUA

▲ NEC

● FOB

▲ SAN

▲ SIT

▲ TRS

▲ VAR

▲ MIL

#### Possibles jaciments republicans

▲ ANC

▲ CER

● EI/

▲ NEC

▲ SIT

● TRS

#### Àrea d'explotació del territori

