

**ANNEX III – Restitució parcel·lària (segons l'orientació "A")
i reconstrucció de la xarxa centuriada sobre
ortofotomapes a escala 1:25.000 (Mapes 7-10).**

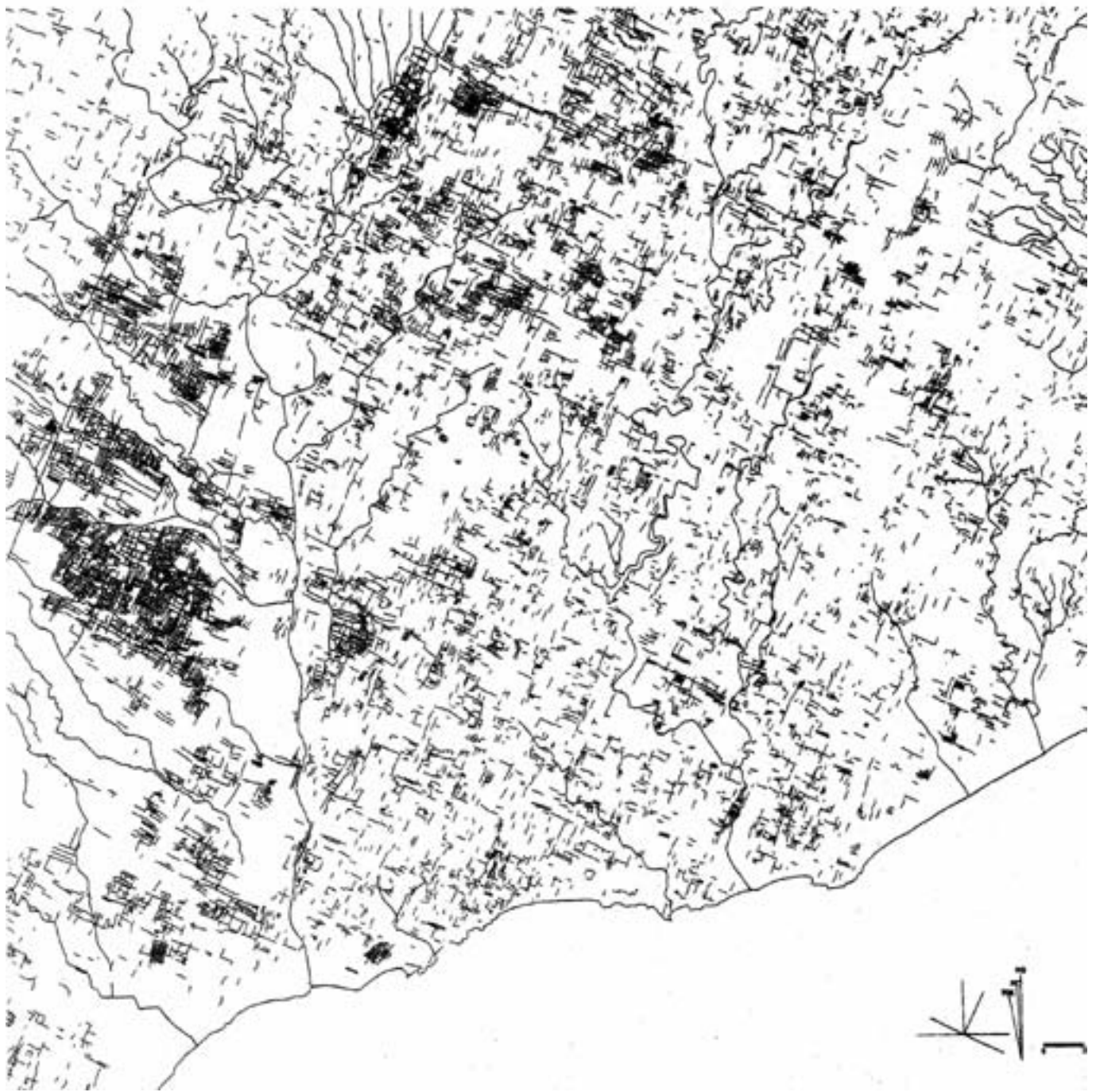
ANNEX III – RESTITUCIÓ PARCEL·LÀRIA (SEGONS L'ORIENTACIÓ “A”) I RECONSTRUCCIÓ DE LA XARXA CENTURIADA SOBRE ORTOFOTOMAPES A ESCALA 1:25.000.

A continuació presentem els mapes referents a la restitució del parcel·lari del Camp de Tarragona a partir de l'orientació “A” (veure III Part, capítol 5, apartat 5.3.1.). Donades les dimensions del territori considerat hem hagut de dividir-lo en dues zones, una que abastaria la totalitat de la comarca del Tarragonès i la major part de l'Alt Camp (a excepció de les àrees més abruptes) (Mapa 7) i una altra que comprendria les àrees més planeres de la extensa comarca del Baix Camp (Mapa 8).

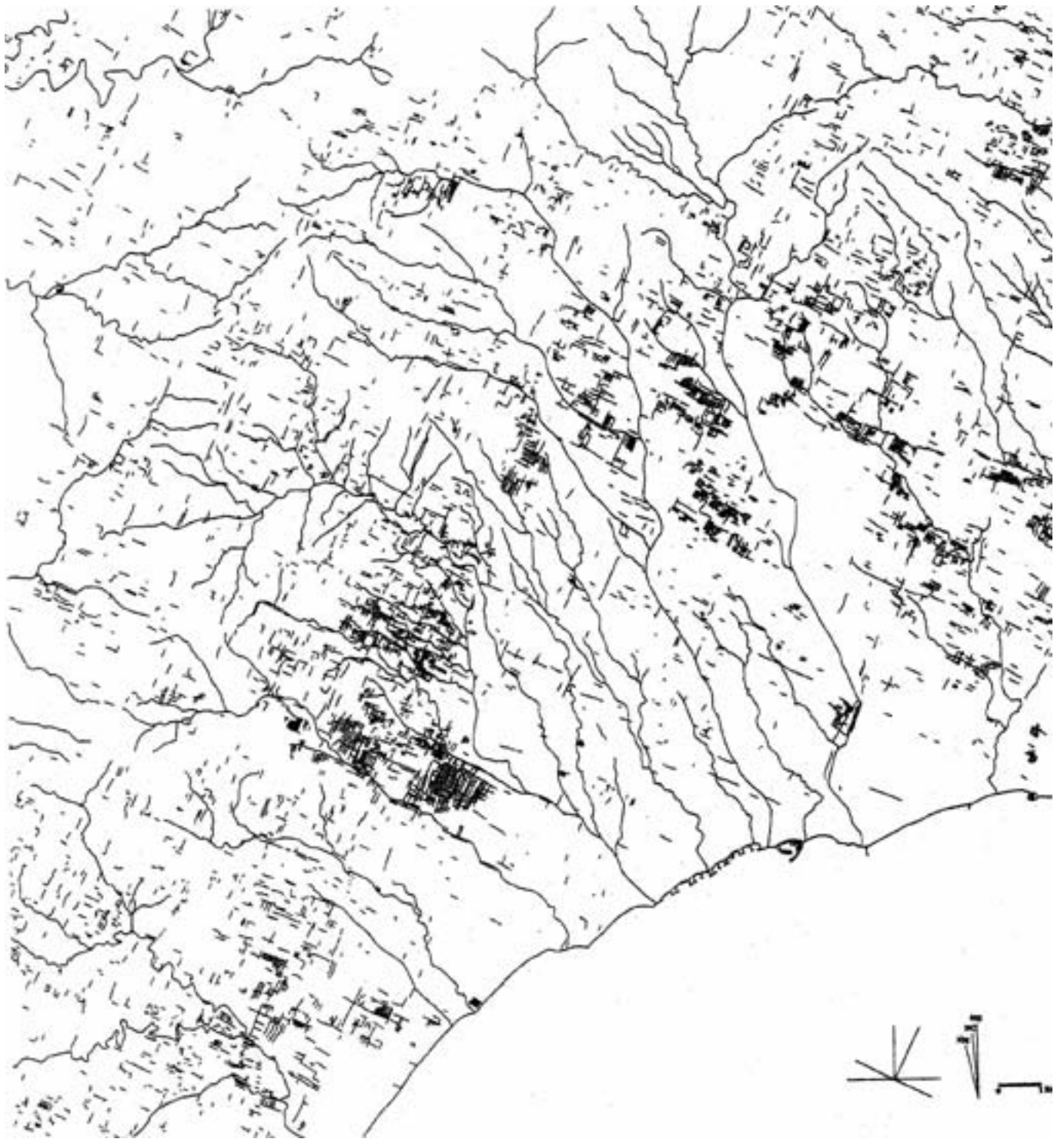
També presentem aquells en els quals s'indica, superposada sobre les restitucions parcel·làries establertes segons l'orientació dominant dita “A”, la reconstrucció d'una hipotètica xarxa cadastral centuriada al Camp de Tarragona. Igualment, el territori considerat ha estat desglossat en dues parts (Mapes 9 i 10).

Els mapes han estat realitzats exclusivament sobre ortofotomapes 1:25.000, publicats per l'Institut Cartogràfic de Catalunya, donada la impossibilitat de comptar amb els mapes topogràfics de la zona costanera del Baix Camp, encara per publicar¹.

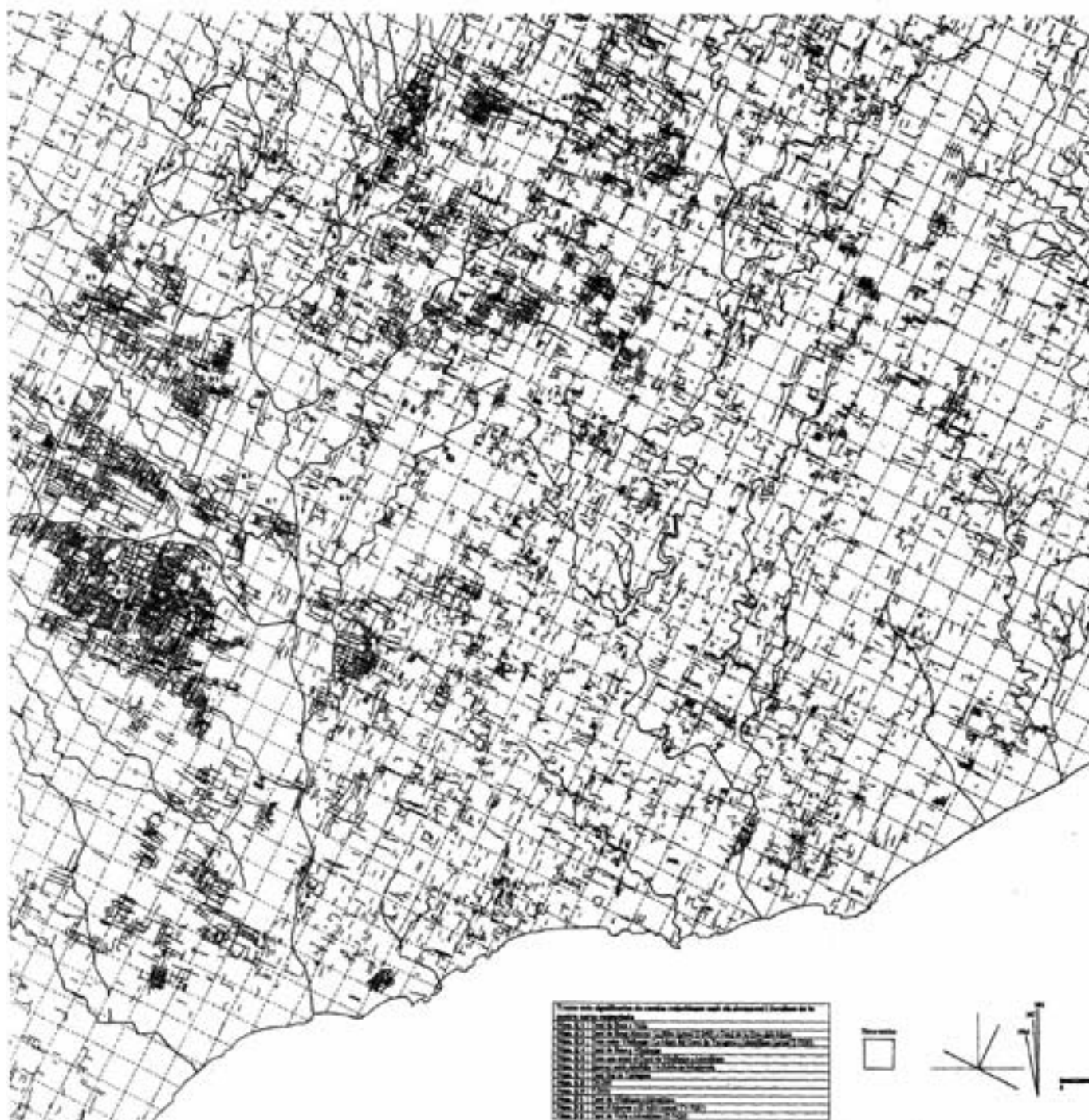
¹ Cal aclarir el fet que les possibles distorsions que es puguin apreciar als mapes, especialment pel que fa als rectilinis traços dels *limites* de la xarxa teòrica que conformen les centúries, són producte de les operacions de reducció realitzades sobre les extenses fulles de paper acetat originals i que, per tant, no han afectat a les conclusions establertes al capítol pertinent, doncs aquestes han estat realitzades, lògicament, sobre els susdits originals, no sobre aquestes còpies reduïdes que, exclusivament, hem fet per a facilitar la presentació i la consulta dels mapes.



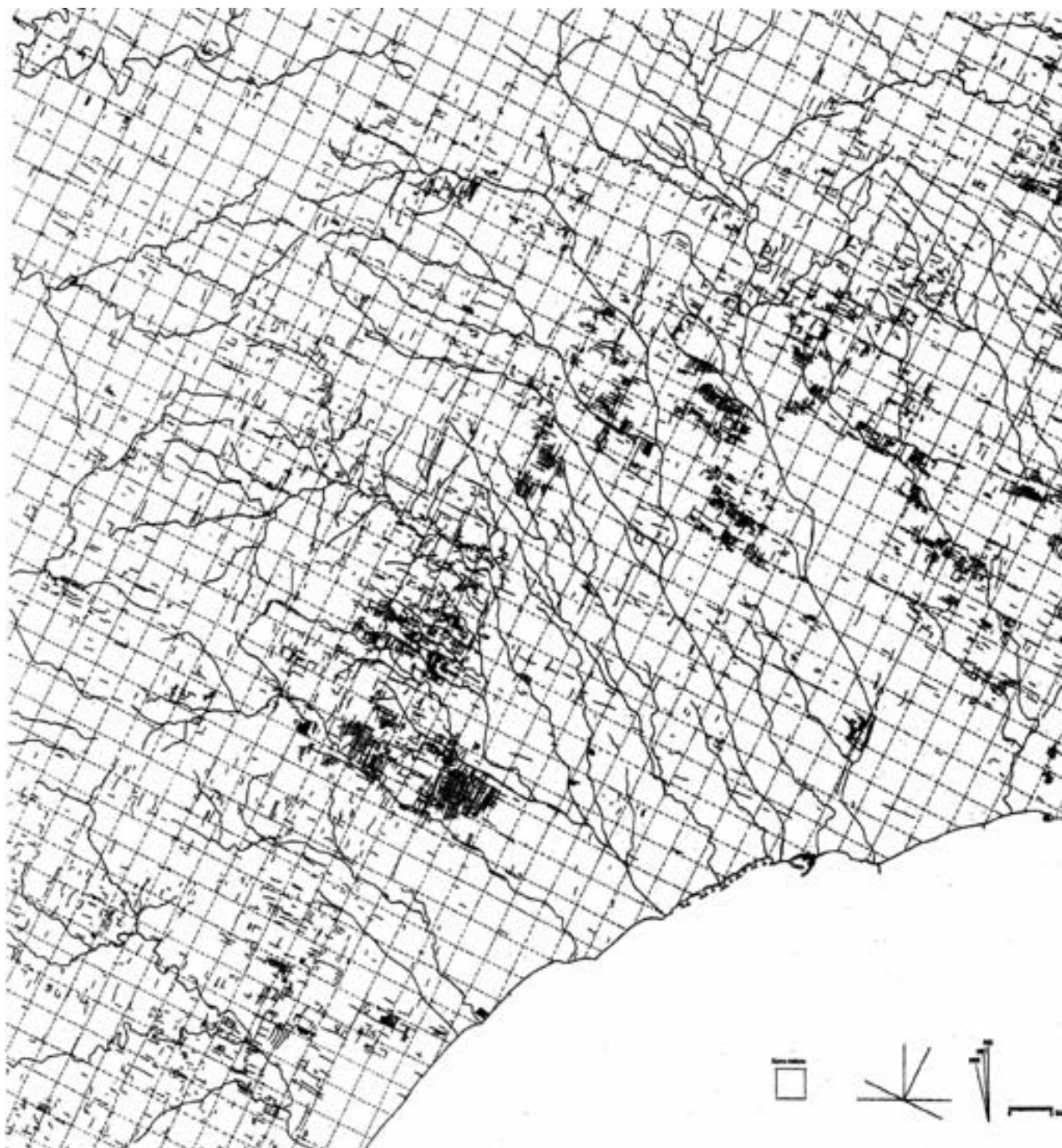
**MAPA 7.- RESTITUCIÓ DEL PARCEL· LARI
(ORIENTACIÓ "A" – ZONA TARRAGONÈS / ALT CAMP).**



**MAPA 8.- RESTITUCIÓ DEL PARCEL· LARI
(ORIENTACIÓ "A" – ZONA BAIX CAMP).**



MAPA 9.- RECONSTRUCCIÓ HIPOTÈTICA DE LA CENTURIACIÓ (SEGONS L'ORIENTACIÓ "A"). ZONA TARRAGONÈS / ALT CAMP.



**MAPA 10.- RECONSTRUCCIÓ HIPOTÈTICA DE LA CENTURIACIÓ
(SEGONS L'ORIENTACIÓ "A"). ZONA BAIX CAMP.**