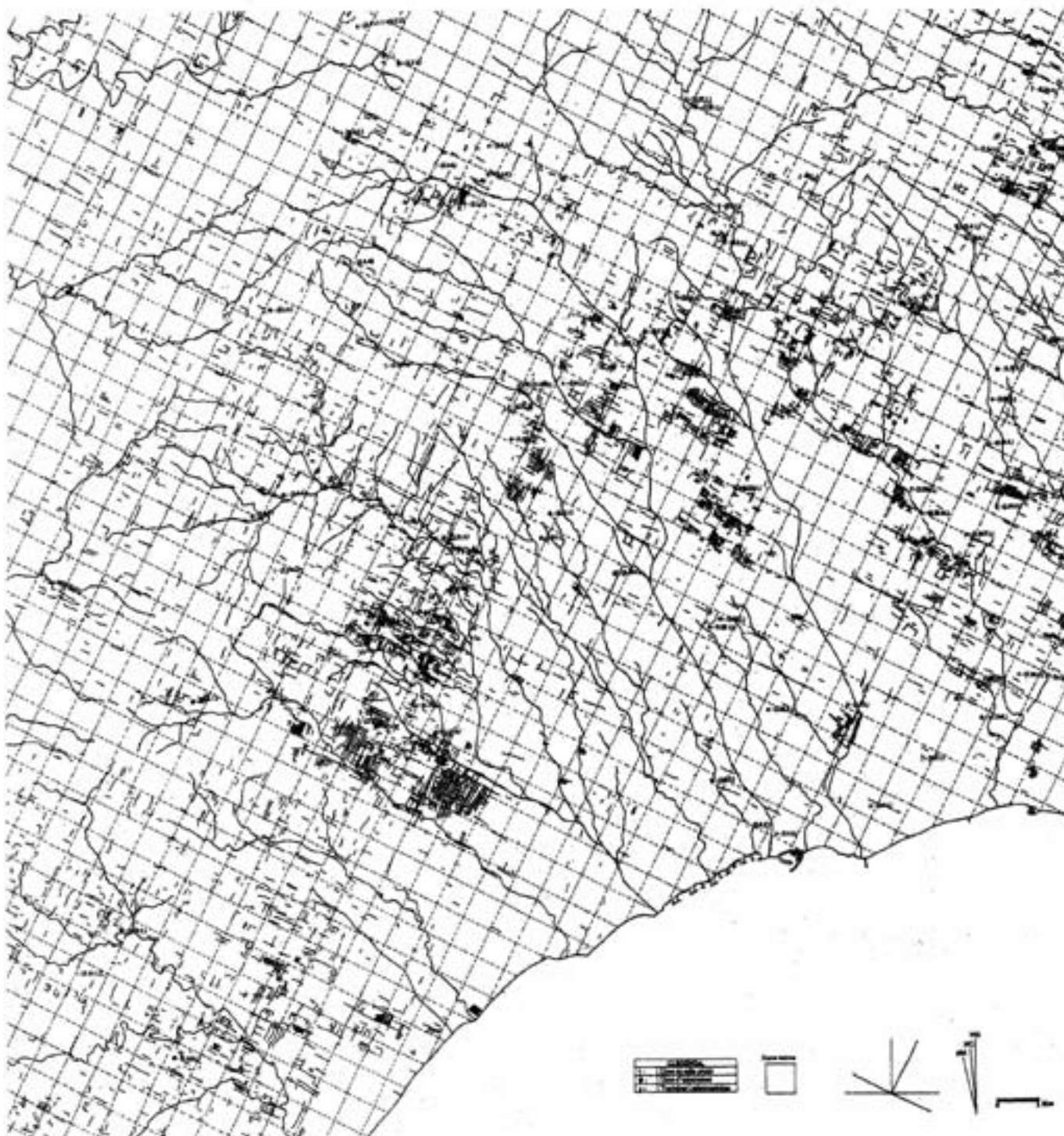
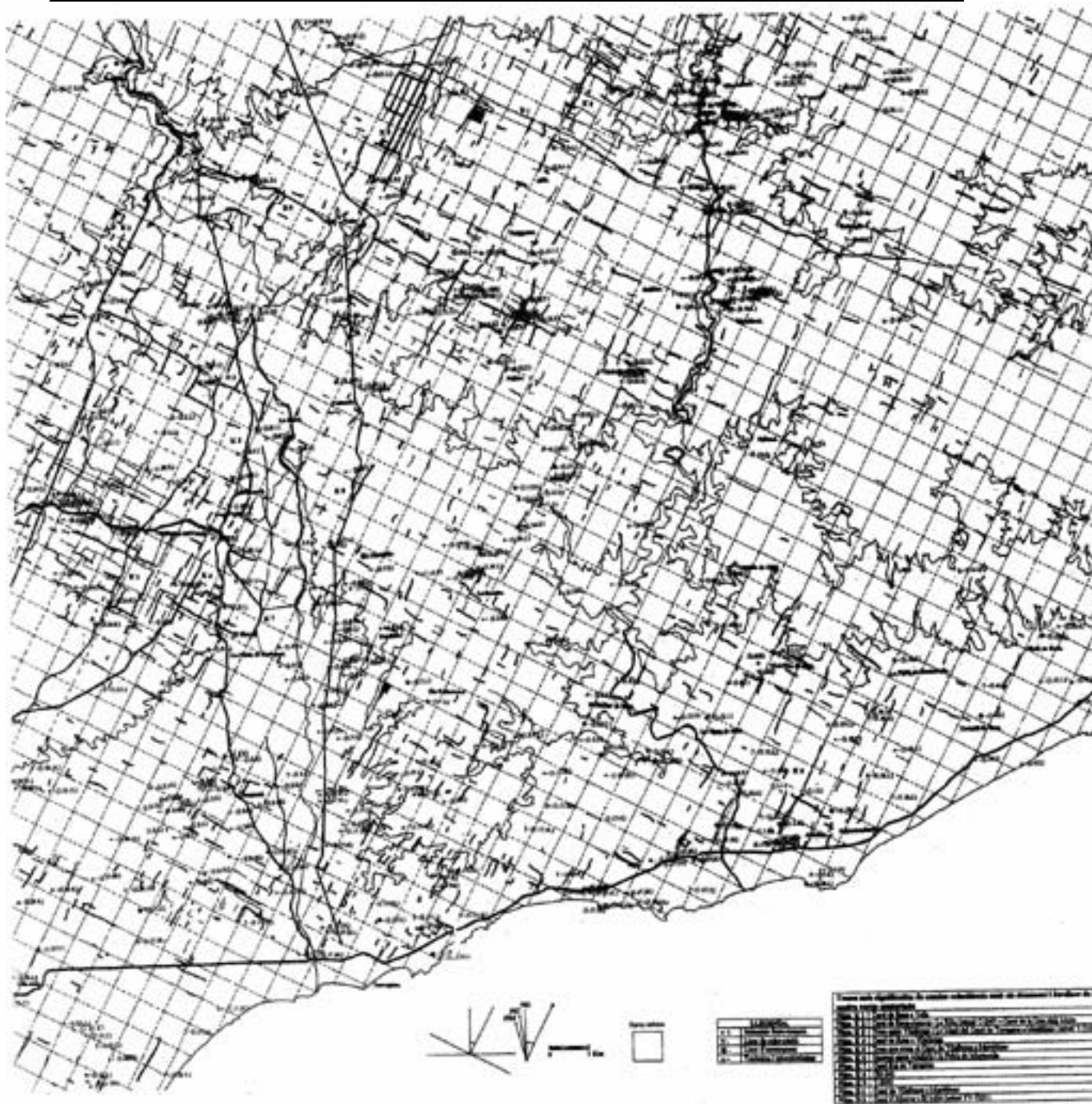


**MAPA 15.- RELACIÓ DE LA TRAMA HIPOTÈTICA DE LA CENTURIACIÓ
(SEGONS L'ORIENTACIÓ "A") AMB ELS LLOCS DE CULTE I
D'ENTERRAMENT I AMB ELS TOPÒNIMS I MICROTOPÒNIMS
VINCULABLES AL POBLAMENT ANTIC DEL CAMP DE TARRAGONA.
ZONA TARRAGONÈS / ALT CAMP.**



**MAPA 16.- RELACIÓ DE LA TRAMA HIPOTÈTICA DE LA CENTURIACIÓ
(SEGONS L'ORIENTACIÓ "A") AMB ELS LLOCS DE CULTE I
D'ENTERRAMENT I AMB ELS TOPÒNIMS I MICROTOPÒNIMS
VINCULABLES AL POBLAMENT ANTIC DEL CAMP DE TARRAGONA.
ZONA BAIX CAMP.**



**MAPA 17.- RECONSTRUCCIÓ HIPOTÈTICA DE LA CENTURIACIÓ
(SEGONS L'ORIENTACIÓ "A"). DETALL DE LES ZONES ON
CONSTATEM UNA MAJOR DENSITAT D'EVIDÈNCIES
PERTANYENTS A L'ORIENTACIÓ DOMINANT
(ALCOVER - EL MILÀ - VILALLONGA DEL CAMP - VALLS).**