

## **Tesis Doctoral**

Imagen y lenguaje arquitectónico: un análisis  
transdisciplinar del caso Fórum Barcelona 2004

Programa de doctorado en Teoría e Historia de  
la Arquitectura

Departamento de Composición

ETSAB Escuela Técnica Superior de  
Arquitectura de Barcelona

UPC Universidad Politécnica de Cataluña

2007

Director de tesis: Dr. Pedro Azara

Doctorando: Arqto. Octavio Learco Borgatello

Lista relacionada con la segunda columna de la encuesta; imágenes de proyectos arquitectónicos o espacios urbanos vinculados por asociación con las imágenes del Fórum Barcelona 2004

<i>Aeropuerto del Prat</i> , AA.VV., Barcelona (4)	<i>Ágora</i> , Atenas (6)
<i>Alexander Platz</i> , AA.VV., Berlín (1)	<i>Biblioteca Nacional de Francia</i> , Dominique Perrault, París (4)
<i>Caixa Forum</i> , Arata Isosaki, Barcelona (8)	<i>Campus Sur Universidad Politécnica de Cataluña</i> , Barcelona (3)
<i>Casa Catasús</i> , José Antonio Coderch, Sitges (12)	<i>Casa de la Cascada</i> , Frank Lloyd Wright, Pensilvania (6)XXX
<i>Casa Farnsworth</i> , Mies van der Rohe, Illinois (4)X (5)XXX	<i>Casa Schroeder</i> , Thomas Rietveld, Utrech (8)XX
<i>Cementerio de Módena</i> , Aldo Rossi, Módena (6)	<i>Cenotafio Newton</i> , Etienne-Louis Boullée XXXXXXXXXXXXXXXXXX (2)
<i>Centro Rosenthal de Arte Contemporáneo</i> , Zaha Hadid, Cincinnati (5)X	<i>Chandigarh</i> , Le Corbusier (1)
<i>Cirque de Soleil</i> (2)	<i>Ciudad de las Artes y Ciencias</i> , Santiago Calatrava, Valencia (2) (1)
<i>Ciudad Ideal de Chaux</i> , Claude-Nicolas Ledoux (2)	<i>Ciudad Jardín</i> , Ebenezer Howard (3), (13)
<i>Crystal Palace</i> , Joseph Paxton (4)X	<i>Cúpula Reichstag</i> , Norman Foster, Berlín (2)XX
<i>Cúpula Santa María del Fiore</i> , Filippo Brunelleschi, Florencia (2)	<i>Dorint Hotel Schiphol</i> , Van Den Broek & Bakema, Amsterdam (3)
<i>Edificio de la Opera Sydney</i> , Jom Utzon, Sidney (11)	<i>Edificio de la Secesión</i> , Joseph María Olbrich, Viena (2)
<i>Edificios de oficinas y fábricas en el Werkbund</i> , Walter Gropius, Colonia (5)	<i>Embarcadero y puerto de Tesalónica</i> , Enric Miralles (1)
<i>Empire State Building</i> , Shreve, Lamb, and Harmo, Nueva York (11)	<i>Ensanche Cerdá</i> , Barcelona (1)XXXXXXXX
<i>Epcot Center- DisneyWorld</i> , AA.VV., Orlando (2) (10)	<i>Escuela Técnica Superior de Arquitectura de Barcelona</i> , José Antonio Coderch, Barcelona (11)
<i>Estación de trenes de Logroño</i> , West-8, Logroño (8)	<i>Estudio Mondrian</i> , París (6)
<i>Exposición Universal de Sevilla 1992</i> (1)	<i>GATCPAC</i> , Barcelona (1)
<i>Glass Pavillion</i> , Bruno Taut, Exposición del Werkbund de Colonia 1914 (2)X	<i>Guggenheim Museum</i> , Frank Lloyd Wright, Nueva York (5) (8)
<i>Hochhaus Friedrichstrasse</i> , Mies van der Rohe, Berlín (6) (7)	<i>Hotel Claris</i> , Oriol Bohigas, Barcelona (5)

<i>Hotel SAS</i> , Arne Jacobsen, Copenhague (5)	<i>Iglesia de la luz</i> , Tadao Ando, Ibaraki (5)
<i>Iglesia Notre Dame du Haut</i> , Le Corbusier, Ronchamp (8)X	<i>Il Teatro del Mondo</i> , Aldo Rossi, Venecia (7)
<i>Jardín botánico</i> , Carlos Ferrater, Barcelona (13)	<i>Kunsthall</i> , Rem Koolhaas, Rotterdam (4)X
<i>Kursaal</i> , Rafael Moneo, San Sebastián (5)	<i>La ciudad del globo cautivo</i> , Rem Koolhaas y Zoe Zenghelis (2)X
<i>La Défense</i> , AA.VV., París (7) (10) (12)	<i>La Pedrera</i> , Antonio Gaudí, Barcelona (4)
<i>Lille Grand Palais</i> , Rem Koolhaas, Lille (10)	<i>Maremagnum</i> , Albert Viaplana, Barcelona (3)
<i>MIT Simmons Hall</i> , Steven Hall, Massachusetts (4)	<i>Montjuic</i> , Barcelona (13)
<i>Museo Dalí</i> , Roca i Bros, Figueras (2)	<i>Museo de Arte Contemporáneo de Barcelona</i> , Richard Meier, Barcelona (7)
<i>Museo de Arte de Sao Paolo</i> , Lina Bo Bardi, San Pablo (13)	<i>Museo del Holocausto</i> , Daniel Libeskind, Berlín (1) (4) (5)
<i>Museo Guggenheim</i> , Frank Gehry, Bilbao (6) (8) (10)X (12) (13)	<i>National College Football Hall of Fame</i> , Robert Venturi, Nueva Brunswick (8)
<i>Neue Nationalgalerie</i> , Mies van der Rohe, Berlín (10)	<i>New Urbanism</i> , Camilo Sitte (3)
<i>Oficinas Johnson</i> , Frank Lloyd Wright, Racine (12)	<i>Pabellón Barcelona</i> , Mies van der Rohe, Barcelona (5) (7)XX (12)
<i>Pabellón de Estados Unidos</i> , Buckminster Fuller, Exposición Internacional de Montreal 1967 XXX (2)	<i>Pabellón de Finlandia</i> , Alvar Aalto, Exposición Universal de París 1937 (4) (8)X (13)
<i>Pabellón Holandés</i> , MVRDV, Exposición Universal Hannover 2000 (5)X (11)X	<i>Pabellón Japonés</i> , Shigeru Ban, Exposición Universal Hannover 2000 (7)
<i>Palacio de Congresos Chicago</i> , AA.VV., Chicago	<i>Palacio de Versalles</i> (9)
<i>Parlamento Bangladesh</i> , Louis Kahn, Dacca (4)X	<i>Parlamento de Escocia</i> , Enric Miralles, Edimburgo (13)
<i>Parque Diagonal Mar</i> , Enric Miralles, Barcelona (9)X	<i>Parque Güell</i> , Antonio Gaudí, Barcelona (8) (13)
<i>Paseo de la Barceloneta</i> , Barcelona (9)	<i>Paseo marítimo</i> , Barcelona (9)XX
<i>Pérgolas Villa Olímpica</i> , Enric Miralles, Barcelona (12)X	<i>Pirámides de Egipto</i> (2)
<i>Plan Citroën</i> , Le Corbusier, París (5)	<i>Plan Haussman</i> , París (1)XXXXX
<i>Plano reestructuración urbana de Roma</i> , Sixto V (1)	<i>Plaza de las artes</i> , Zaha Hadid, Barcelona (3) (12) (13)
<i>Proyecto para Río de Janeiro</i> , Le Corbusier (3)	<i>Puente peatonal Campo Volantín</i> , Santiago Calatrava, Bilbao (5)
<i>Remodelación mercado de Santa Caterina</i> , Enric Miralles, Barcelona (8)	<i>Restaurante Aubette</i> , Van Doesburg, Estrasburgo (5)

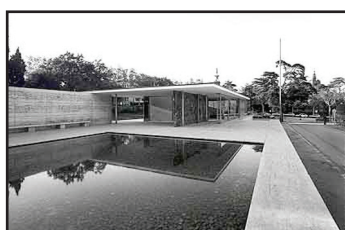
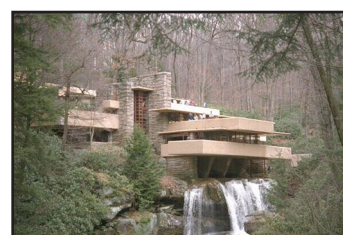
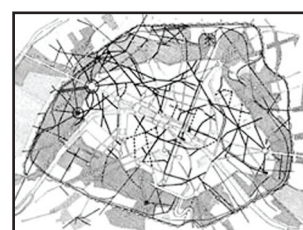
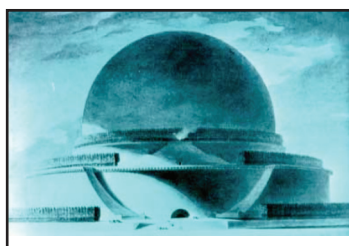
<i>Sagrada Família</i> , Antonio Gaudí, Barcelona (10)	<i>San Ivo</i> , Francesco Borromini, Roma (6)
<i>Santa María Novella</i> , Leon Battista Alberti, Florencia (4)	<i>Tate Modern</i> , Herzog & de Meuron, Londres (4)XXX (6)
<i>Terminal portuaria</i> , Foreign Office Architecture, Yokohama (4)XX (12)	<i>Times Square</i> , Nueva York (10)X
<i>Torre Agbar</i> , Jean Nouvel, Barcelona (2) (10)	<i>Torre Eiffel</i> , Gustavo Eiffel, París (2)(11)
<i>Truman Show</i> (7)	<i>Unité d'Habitation</i> , Le Corbusier, Marsella (3)X (11)
<i>Villa Olímpica</i> , AA.VV., Barcelona (3) (9)	<i>Ville Savoye</i> , Le Corbusier, Poissy (4)XX, (6)XX
<i>Whitney Museum of American Art</i> , Marcel Breuer, New York (5)	<i>Zentrum für Kunst und Medientechnologie</i> , Rem Koolhaas, Karlsruhe (9)XX

Listado de las obras arquitectónicas más frecuentes en las respuestas del segundo apartado:

<i>Cenotafio Newton</i> , Etienne-Louis Boullée .....	12
<i>Ensanche Cerdá</i> , Barcelona.....	8
<i>Plan Haussman</i> , París.....	7
<i>Casa Farnsworth</i> , Mies van der Rohe, Illinois.....	6
<i>Museo Guggenheim</i> , Frank Gehry, Bilbao .....	6
<i>Ville Savoye</i> , Le Corbusier, Poissy.....	6
<i>Plaza de las Artes</i> , Zaha Hadid, Barcelona.....	4
<i>Pabellón Estados Unidos</i> , Bukminster Fuller, Exposición Universal Montreal 1967.....	4
<i>Casa de la Cascada</i> , Frank Lloyd Wright, Pensilvania.....	4
<i>Pabellón Barcelona</i> , Mies van der Rohe, Barcelona.....	4
<i>Tate Modern</i> , Herzog & de Meuron, Londres.....	4
<i>Pabellón de Finlandia</i> , Alvar Aalto, Exposición Universal París 1937.....	3
<i>La ciudad del globo cautivo</i> , Rem Koolhaas y Zoe Zenghelis.....	3
<i>La Défense</i> , AA.VV., París.....	3
<i>Museo del Holocausto</i> , Daniel Libeskind, Berlín .....	3
<i>Pabellón Holandés</i> , MVRDV, Exposición Universal Hannover 2000.....	3
<i>Terminal portuaria</i> , Foreign Office Architects, Yokohama .....	3
<i>Cúpula Reichstag</i> , Norman Foster, Berlín.....	3
<i>Casa Schröder</i> , Thomas Rietveld, Utrech.....	3
<i>Zentrum für Kunst und Medientechnologie</i> , Rem Koolhaas, Karlsruhe.....	3
<i>Unité d'Habitation</i> , Le Corbusier, Marsella.....	3
<i>Glass Pavillion</i> , Bruno Taut, Exposición del Werkbund de Colonia.....	2
<i>Torre Eiffel</i> , Gustavo Eiffel, París.....	2
<i>Hochhaus Friedrichstrasse</i> , Mies van der Rohe, Berlín .....	2
<i>Iglesia Notre Dame du Haut</i> , Le Corbusier, Ronchamp.....	2
<i>Ciudad jardín</i> , Ebenezer Howard .....	2
<i>Crystal Palace</i> , Joseph Paxton.....	2
<i>Lille Grand Palais</i> , Rem Koolhaas, Lille .....	2
<i>Epcot Center- DisneyWorld</i> , AA.VV., Orlando.....	2
<i>Guggenheim Museum</i> , Frank Lloyd Wright, Nueva York.....	2

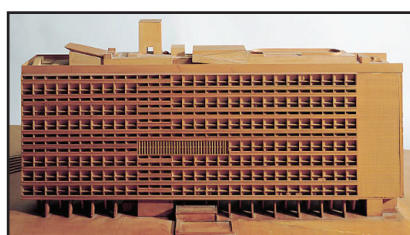
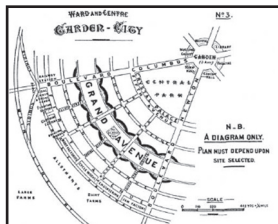
<i>Il Teatro del Mondo</i> , Aldo Rossi, Venecia .....	2
<i>Kunsthaal</i> , Rem Koolhaas, Rotterdam .....	2
<i>Parque Diagonal Mar</i> , Enric Miralles, Barcelona .....	2
<i>Centro Rosenthal de Arte Contemporáneo</i> , Zaha Hadid, Cincinnati.....	2
<i>Plano reestructuración urbana de Roma</i> , Sixto V.....	2
<i>Ciudad de las Artes y las Ciencias</i> , Santiago Calatrava, Valencia.....	2
<i>Parque Güell</i> , Antonio Gaudí , Barcelona.....	2
<i>Parlamento Bangladesh</i> , Louis Kahn, Dacca .....	2
<i>Paseo marítimo Barcelona</i> , AA.VV., Barcelona.....	2
<i>Pérgolas Villa Olímpica</i> , Enric Miralles, Barcelona.....	2
<i>Villa Olímpica</i> , AA.VV., Barcelona.....	2
<i>Aeropuerto del Prat</i> , AA.VV, Barcelona .....	1
<i>Ágora</i> , Atenas .....	1
<i>Alexander Platz</i> , AA.VV., Berlín .....	1
<i>Biblioteca Nacional de Francia</i> , Dominique Perrault, París.....	1
<i>Caixa Forum</i> , Arata Isosaki, Barcelona .....	1
<i>New Urbanism</i> , Camilo Sitte .....	1
<i>Campus Sur Universidad Politécnica de Catalunya</i> , Barcelona .....	1
<i>Casa Catasús</i> , José Antonio Coderch, Sitges.....	1
<i>Casa Schroeder</i> , Thomas Rietveld, Utrech.....	1
<i>Chandigarh</i> , Le Corbusier.....	1
<i>Cirque de Soleil</i> .....	1
<i>Plan Citroën</i> , Le Corbusier, París.....	1
<i>Ciudad de las Artes y las Ciencias</i> , Santiago Calatrava, Valencia.....	1
<i>San Ivo</i> , Francesco Borromini, Roma .....	1
<i>Cúpula de Santa María del Fiore</i> , Filippo Brunelleschi, Florencia.....	1
<i>Museo Dalí</i> , Roca i Bros, Figueres .....	1
<i>Empire State Bulding</i> , Sherve, Lamb and Harmo, Nueva York.....	1
<i>Estudio Mondrian</i> , París .....	1
<i>Escuela Técnica Superior de Arquitectura</i> , José Antonio Coderch, Barcelona .....	1
<i>Exposición Universal Sevilla 1992</i> .....	1
<i>GATCPAC</i> , Barcelona.....	1
<i>Hotel Claris</i> , Oriol Bohigas, Barcelona .....	1
<i>Hotel SAS</i> , Arne Jacobsen, Copenhagen.....	1
<i>Jardín botánico</i> , Carlos Ferrater, Barcelona .....	1
<i>Kursaal</i> , Rafael Moneo, San Sebastián .....	1
<i>La Pedrera</i> , Antonio Gaudí, Barcelona.....	1
<i>Ciudad ideal de Chaux</i> , Claude-Nicolas Ledoux.....	1
<i>Museo de Arte de Sao Paolo</i> , Lina Bo bardi, San Pablo.....	1
<i>Museo de Arte Contemporáneo de Barcelona</i> , Richard Meier, Barcelona.....	1
<i>Maremagnum</i> , Albert Viaplana, Barcelona.....	1
<i>Montjuïc</i> , Barcelona .....	1
<i>Embarcadero y puerto de Tesalónica</i> , Enric Miralles .....	1
<i>Neues Nationalgalerie</i> , Mies van der Rohe, Berlín.....	1
<i>Edificio de oficinas y fábricas en el Werkbund</i> , Walter Gropius, Berlín .....	1
<i>Oficinas Johnson</i> , Frank Lloyd Wright, Racine.....	1
<i>Edificio de la Opera Sydney</i> , Jom Utzon, Sidney.....	1
<i>Edificio de la Secesión</i> , Joseph María Olbrich, Viena.....	1
<i>Palacio de Congresos Chicago</i> , AA.VV., Chicago .....	1
<i>Parlamento de Escocia</i> , Enric Miralles, Edimburgo.....	1
<i>Proyecto para Río de Janeiro</i> , Le Corbusier .....	1
<i>Puente peatonal Campo Volantín</i> , Santiago Calatrava, Bilbao.....	1
<i>Sagrada Familia</i> , Antonio Gaudí, Barcelona.....	1
<i>Mercado de Santa Caterina</i> , Enric Miralles, Barcelona.....	1
<i>Santa Maria Novella</i> , Leon Battista Alberti, Florencia.....	1

Imágenes de las obras arquitectónicas sugeridas por las imágenes de arquitectura del Fórum Barcelona 2004



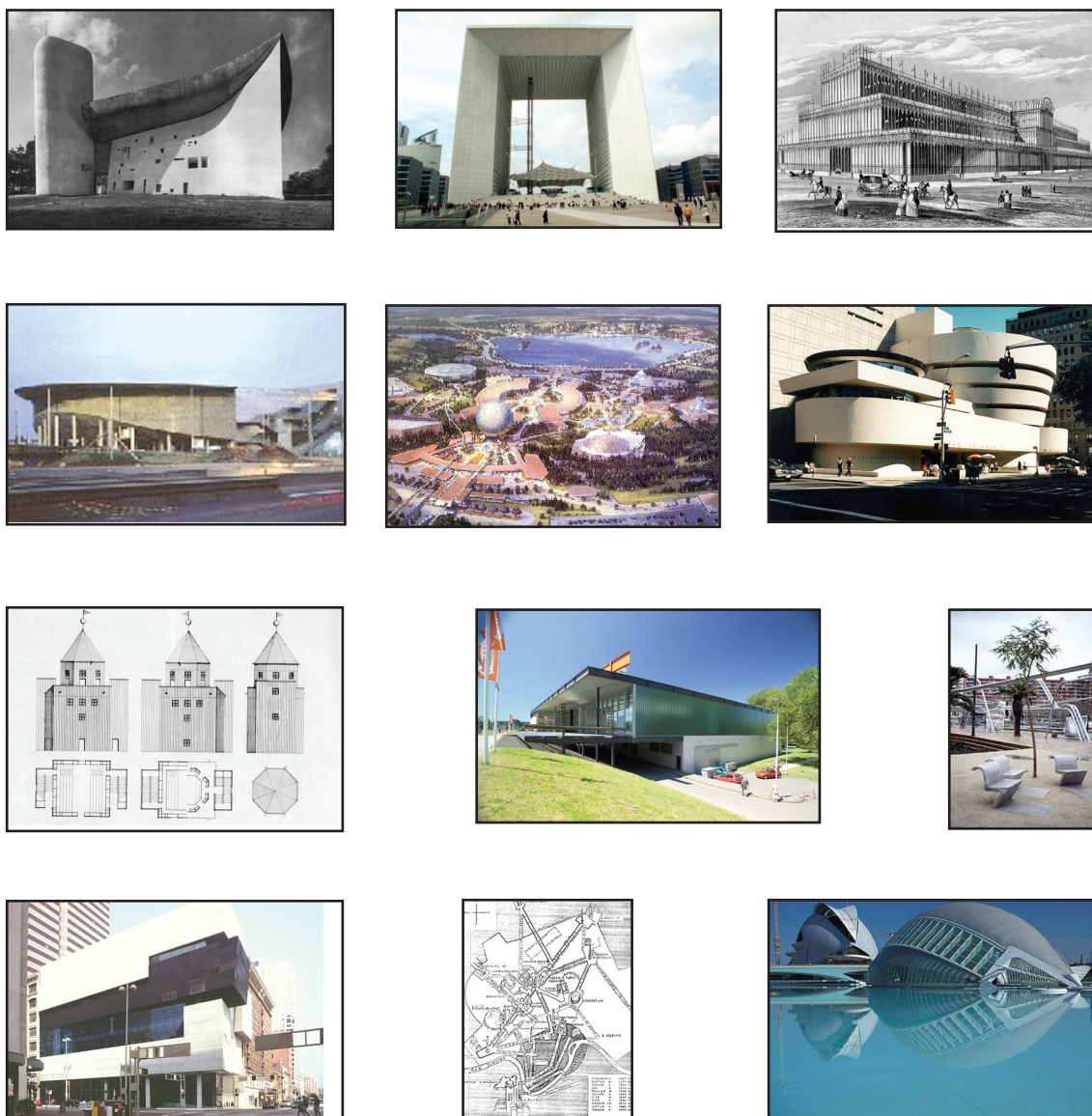
<i>Cenotafio Newton</i> , Etienne-Louis Boullée	20% de encuestados
<i>Ensanche Cerdá</i> , Barcelona	14%
<i>Plan Haussman</i> , París	12%
<i>Casa Farnsworth</i> , Mies van der Rohe, Illinois	10%
<i>Museo Guggenheim</i> , Frank Gehry, Bilbao	10%
<i>Ville Savoye</i> , Le Corbusier, Poissy	10%
<i>Plaza de las Artes</i> , Zaha Hadid, Barcelona	7%
<i>Pabellón Estados Unidos</i> , Buckminster Fuller, Exposición Universal Montreal 1967	7%
<i>Casa de la Cascada</i> , Frank Lloyd Wright, Pensilvania	7%
<i>Pabellón Barcelona</i> , Mies van der Rohe, Barcelona	7%
<i>Tate Modern</i> , Herzog & de Meuron, Londres	7%
<i>Pabellón de Finlandia</i> , Alvar Aalto, Exposición Universal París 1937	5%

**Imágenes de las obras arquitectónicas sugeridas por las imágenes de arquitectura del Fórum Barcelona 2004**



<i>La ciudad del globo cautivo</i> , Rem Koolhaas y Zoe Zenghelis	5% de encuestados
<i>La Défense</i> , AA.VV., París	5%
<i>Museo del Holocausto</i> , Daniel Libeskind, Berlín	5%
<i>Pabellón Holandés</i> , MVRDV, <i>Exposición Universal Hannover 2000</i>	5%
<i>Terminal Portuaria</i> , Foreign Office Architects, Yokohama	5%
<i>Remodelación Reichstag</i> , Norman Foster, Berlín	5%
<i>Casa Schroeder</i> , Thomas Rietveld, Utrech	5%
<i>Zentrum für Kunst und Medientechnologie</i> , Rem Koolhaas, Karlsruhe	5%
<i>Unité d'Habitation</i> , Le Corbusier, Marsella	5%
<i>Glass Pavillion</i> , Bruno Taut, <i>Exposición del Werkbund de Colonia 1914</i>	4%
<i>Torre Eiffel</i> , Gustavo Eiffel, París	4%
<i>Hochhaus Friedrichstrasse</i> , Mies van der Rohe, Berlín	4%

**Imágenes de las obras arquitectónicas sugeridas por las imágenes de arquitectura del Fórum Barcelona 2004**



<i>Iglesia Notre Dame du Haut, Le Corbusier, Ronchamp</i>	4% de encuestados
<i>Ciudad jardín, Ebenezer Howard</i>	4%
<i>Crystal Palace, Joseph Paxton</i>	4%
<i>Lille Grand Palais, Rem Koolhaas, Lille</i>	4%
<i>Epcot Center, AA.VV., Orlando</i>	4%
<i>Guggenheim Museum, Frank Lloyd Wright, Nueva York</i>	4%
<i>Il teatro del mondo, Aldo Rossi, Venecia</i>	4%
<i>Kunsthaal, Rem Koolhaas, Rotterdam</i>	4%
<i>Parque Diagonal Mar, Enric Miralles, Barcelona</i>	4%
<i>Centro Rosenthal de Arte Contemporáneo, Zaha Hadid, Cincinnati</i>	4%
<i>Plano reestructuración urbana de Roma, Sixto V</i>	4%
<i>Ciudad de las Artes y las Ciencias, Santiago Calatrava, Valencia</i>	4%



La segunda parte de la encuesta semántica apuntó a obtener información directa sobre las imágenes y la arquitectura. Los encuestados debían asociar las imágenes del Fórum Barcelona 2004 con la imagen de otras obras arquitectónicas existentes o proyectados. Mientras que la primera parte fue completada por todos los entrevistados, la columna relativa a la arquitectura contó con varios espacios vacíos, demostrando que, a pesar de ser estudiantes de arquitectura, no les resultó fácil establecer este vínculo. Hubo casos en que se conectaron las representaciones arquitectónicas únicamente con imágenes provenientes del mundo del arte. Para algunos alumnos las imágenes 6, 8 y 9 evocaron representaciones artísticas más que arquitectónicas. Cabe destacar que en todos los casos donde sucedió esto, los entrevistados citaron el mismo tipo de obras: *pop art* y sus exponentes más conocidos, Andy Warhol y Roy Liechtenstein. Las imágenes de los edificios del Forum quedaron equiparadas con obras producidas mediante serigrafías, caracterizadas por colores planos y sin perspectiva que imitaban las técnicas publicitarias. La conexión entre las imágenes del Fórum y el *pop art* significó que el material gráfico del evento urbanístico fue visto e interpretado como una representación de la sociedad de consumo, la temática principal abordada por dichos artistas en los años 60. Warhol y Liechtenstein emplearon su producción como reflexión plástica sobre los avances tecnológicos del momento, el capitalismo y los medios de comunicación. La conexión encontrada por los alumnos entre la iconicidad del *pop art*, centrada en la sociedad de consumo, y las representaciones del Fórum, no fueron tan alejadas y discordantes. Si bien a nivel visual la equiparación entre las representaciones artísticas y las arquitectónicas no resultó muy evidente, sí lo fue a nivel conceptual, ya que ambos grupos compartieron fundamentos y pautas comunes. El Fórum basó su difusión a través de una campaña iconográfica vinculando las imágenes de arquitectura con los medios publicitarios y los *mass-media*. Al igual que la producción del *pop art*, el Fórum elaboró sus imágenes a partir de otras imágenes, empleando referentes visuales anteriores. Sus folletos y revistas mostraron imágenes de dibujos o 'renders' de proyectos no construidos que en el momento de darlos a conocer eran solamente, una imagen. Los editores del material publicitario recortaron y ensamblaron digitalmente imágenes para, a partir de éstas, producir las nuevas representaciones visuales del Fórum.

Las respuestas del resto de los encuestados, que sí encontraron una relación entre las imágenes del Forum y otros proyectos, fueron organizadas en los siguientes apartados. En la tabla y el gráfico RB10 (fig. 6.1.10) se sintetizaron las respuestas, apareciendo en la primera columna los referentes arquitectónicos, en la segunda el número de veces que dicha obra fue mencionada, y en la tercera en qué imagen fue sugerida dicha asociación.

## Análisis G: Imágenes de obras arquitectónicas

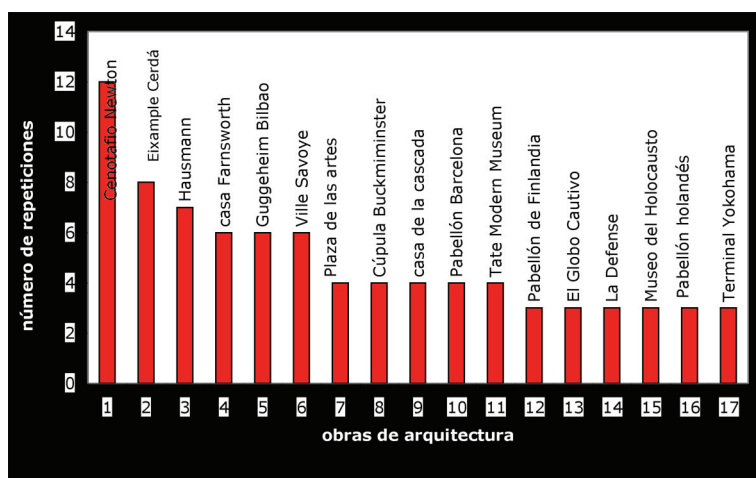


fig. 6.1.10

El primer referente que apareció fue el *Cenotafio de Newton*, de Etienne-Louis Boullée, obra que nunca se construyó; siempre existió como un proyecto, es decir como imagen. A pesar de ser la obra más citada, la mayoría de los votos se obtuvieron en una sola diapositiva, la número 2, sucediendo lo mismo que con el ítem ‘calor’ en la parte anterior del análisis evocado por la misma imagen. Los siguientes dos proyectos que figuraron en la lista fueron dos intervenciones urbanas realizadas, el *Ensanche de Barcelona* de Cerdá y el *plan para París* de Haussman. Las imágenes de dichas propuestas urbanísticas aparecieron vinculadas a las imágenes 1, 11 y 13, que mostraban desde el aire el conjunto de intervenciones propuestas para el área del Besós; eran imágenes de entornos urbanos donde se veía el área destinada al Fórum en relación al resto de la ciudad existente.

La primera obra de arquitectura relacionada con las imágenes de los proyectos planificados se encontró en la posición número 4, y fue la *Casa Farnsworth* de comienzos de los años cincuenta. La obra de Mies van der Rohe fue mencionada en relación con las imágenes 4 y 5, imágenes que en el apartado A de la clasificación de las respuestas fueron asociadas con las palabras ‘formalismo’, ‘estabilidad’, ‘racionalidad’ y ‘monumentalismo’. El siguiente edificio sugerido por las imágenes de la encuesta fue el *Museo Guggenheim* de Bilbao de Frank Gehry, siendo ésta la primera obra arquitectónica contemporánea de la lista. La imagen del museo de Bilbao fue mencionada en relación con las imágenes número 6, 8, 10 y 12, asociadas a los ítems de ‘caos’, ‘confusión’, ‘movimiento’ y ‘efímero’.

En sexta posición se situó la imagen de la *Ville Savoye* de Le Corbusier, vinculada a las imágenes 4 y 6, es decir, a ‘ingravidez’ y ‘levitación’. La imagen del proyecto de *La plaza de las Artes de Barcelona* de Zaha Hadid obtuvo el número siete en la lista de imágenes arquitectónicas

fig. 6.1.10 gráfico de barras RB10 imágenes de obras arquitectónicas

relacionadas por los alumnos de la Escuela Técnica Superior de Arquitectura de Barcelona con las imágenes 3 y 12, transmisoras de ítems como 'caos' y 'desorden'. Las siguientes dos obras, el *Pabellón de Estados Unidos* en la Exposición Universal de Montreal de 1967 de Buckminster Fuller y la *Casa de la Cascada* de Frank Lloyd Wright aparecieron vinculadas a una sola imagen. En décima posición figuró la imagen del *Pabellón Barcelona* de Mies van der Rohe: un 7% de los encuestados la asoció con las imágenes 5, 7 y 12, es decir, con las nociones de 'transparencia', 'liviandad', 'soledad', 'paz' y 'frescura'. La siguiente imagen fue la de la *Tate Modern* de Herzog & de Meuron de Londres; para los alumnos, dicha obra transmitió los valores de 'monumentalidad' y 'ruptura' evocados por las diapositivas 4 y 6; el *Pabellón de Finlandia* en la Exposición Universal de París de 1937, de Alvar Aalto, fue asociado también con las mismas imágenes y los mismos conceptos. La siguiente imagen correspondió al primer proyecto teórico de la lista, *La ciudad del globo cautivo*<sup>12</sup> del arquitecto holandés Rem Koolhaas. El 5% de los encuestados coincidió en que las diapositivas 7, 10 y 12 de la encuesta se relacionaban con *La Défense* de París. La imagen el *Museo del Holocausto* de Libeskind apareció vinculada a las imágenes 1, 4 y 5, asociadas a 'orden', 'monumentalidad' y 'formalismo'. En el penúltimo lugar de la lista figuró la imagen del *Pabellón Holandés* de la Exposición Universal Hannover 2000, diseñado por MVRDV, caracterizado por los ítems de las imágenes 5 y 11, 'estabilidad' y 'masificación'. La última imagen de la tabla fue la del proyecto de la remodelación de la *Terminal portuaria* de Yokohama realizada por el grupo Foreign Office Architecture, construido por los arquitectos Alejandro Zaera y Farshid Moussavi; el 5% de los encuestados relacionó dicha obra con las diapositivas 4 y 12, es decir, con los valores de 'paz' y 'frescura'.

<sup>12</sup> Rem Koolhaas colaboró con Zoe Zenghelis en numerosos proyectos teóricos sobre Nueva York: *The City of the Captive Globe*, *Hotel Sphinx*, *Welfare Palace Hotel* y *The Story of the Pool*. Estos proyectos se plasmaron en papel y sus dibujos que fueron publicados en: *Delirious New York: Retroactive Manifesto for Manhattan* (Koolhaas, 1978).

## Análisis H: porcentaje de las imágenes arquitectónicas

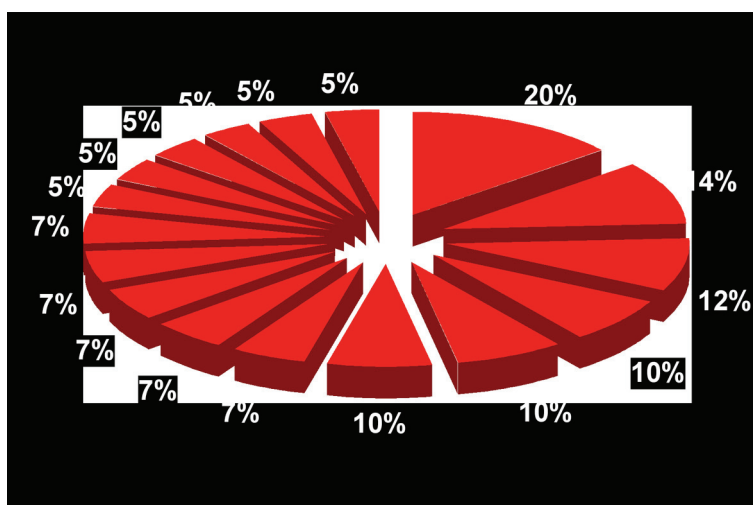


fig. 6.1.11

En la siguiente etapa del análisis arquitectónico se confeccionó el gráfico RB11 con los porcentajes obtenidos en las respuestas por cada una de las imágenes (fig. 6.1.11). La primera posición la ocupó, con el 20%, la imagen del *Cenotafio de Newton*; el *Ensanche* de Cerdá apareció con un 14%, seguido de la intervención del *Plan Haussman* de París con un 12%. A partir de aquí, las siguientes posiciones aparecieron compartidas entre varias obras. Con un 10 % figuraron la *Casa Farnsworth*, el *Museo Guggenheim* de Bilbao y la *Ville Savoye*. Las cinco obras arquitectónicas siguientes fueron seleccionadas por un 7% de los alumnos: la *Plaza de las Artes* de Barcelona, el *Pabellón de los Estados Unidos* en la Exposición Universal de Montreal, la *Casa de la Cascada*, el *Pabellón Barcelona* y la *Tate Modern*. El resto de las imágenes de los proyectos arquitectónicos, el *Pabellón de Finlandia* en la Exposición Universal de París de 1937, *La ciudad del globo cautivo*, *La Défense* de París, el *Museo del Holocausto* de Berlín y el *Pabellón Holandés* en la Exposición Universal de Hannover 2000 obtuvieron un 5%. Analizando el listado de obras se observó cómo la mayoría de las obras pertenecieron al contexto europeo; se mencionaron solamente dos referencias americanas, la *Casa Farnsworth* y la *Casa de la Cascada*, y una asiática, la intervención en el puerto de Yokohama. En el listado de las obras de arquitectura citadas en RB10 sobresalieron 2 referencias al entorno de Barcelona, el *Pabellón Barcelona* y el proyecto de la *Plaza de las Artes*. El *Pabellón Barcelona* fue construido y luego derribado pero permaneció en la memoria gracias a fotografías y dibujos (Quetglas, 1991:98). Mientras que el proyecto de Zaha Hadid para la *Plaza de las Artes* en Barcelona (Hadid, 2003:71-72) ha sido muy divulgado desde que se dio a conocer en 2003, pero no ha sido ni será construido.

fig. 6.1.11 gráfico circular RB11 porcentajes de obras arquitectónicas

### Análisis I: Arquitectos vinculados a las imágenes arquitectónicas del Fórum Barcelona 2004

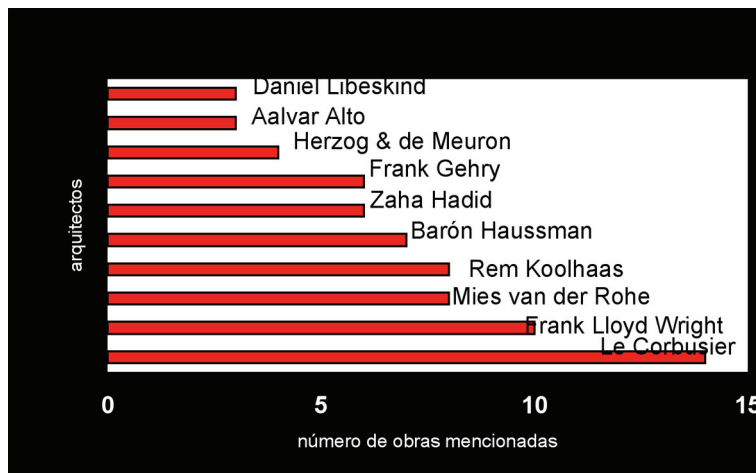


fig. 6.1.12

El tercer modelo de clasificación de resultados a nivel arquitectónico estudió qué arquitectos fueron los más citados o relacionados con las imágenes de la arquitectura de Fórum 2004. Para ello se construyó el gráfico RB12 (fig. 6.1.12), gracias al cual se observó que los tres primeros arquitectos eran referentes modernos, Le Corbusier con catorce puntos, Frank Lloyd Wright con diez y Mies van der Rohe con ocho. El primer arquitecto contemporáneo, que también obtuvo ocho puntos, fue Rem Koolhaas. En orden decreciente y con poca diferencia entre ellos le siguieron Frank Gehry y Zaha Hadid con seis, y Herzog & de Meuron con cuatro. La lista la cerraba Daniel Libeskind, en la última posición, con tres.

La imagen de la *Ville Savoye* fue la imagen más destacada por los alumnos y apareció relacionada con las diapositivas 4 y 6 que mostraban imágenes del *Edificio Fórum*. La representación exterior de dicho proyecto poseía pautas comunes con la obra de Le Corbusier. Se presentaba como una caja geométrica suspendida, flotando, sin tocar el suelo, y dejando ver muy poco de su interior. La segunda imagen, la *Casa Farnsworth*, compartía esta misma característica; también era un volumen que no se apoyaba sobre el suelo directamente, sino que se articulaba a través de un juego de plataformas horizontales que mediaban entre el suelo y el edificio. A diferencia de la imagen de la *Ville Savoye*, el proyecto de Mies era una caja abierta, permeable, en contacto directo con el exterior, hecho que ha llevado a los alumnos a vincularla con la diapositiva 5, correspondiente a la imagen del *Centro de Convenciones Internacionales* de Barcelona. Mies van der Rohe siempre apareció citado vinculado a valores como 'transparencia', 'livianidad' e 'inmaterialidad', términos que el 4% de los encuestados afirmó se encontraron representados en la imagen de otro de sus proyectos, la *Hochhaus Friedrichstrasse* de Berlín.

fig. 6.1.12 gráfico de barras RB12 imágenes de obras arquitectónicas

Rem Koolhaas figuró en los resultados de las encuestas como el arquitecto contemporáneo más citado, tanto por las imágenes de sus proyectos construidos tales como *Lille Grand Palais* y *Kunsthaal* de Rotterdam, como por sus propuestas utópicas como *La ciudad del globo cautivo*. En ambas obras materializadas, Rem Koolhaas planteó volumetrías únicas y compactas que albergaban múltiples funciones en su interior; éstas se presentaban, al igual que *Edificio Fórum* y el *Centro de Convenciones Internacionales* de Barcelona, como edificios contenedores de mundos autosuficientes, cerrados sobre sí mismos. Los arquitectos Frank Gehry y Zaha Hadid fueron asociados con los ítems de 'caos', 'confusión', 'desorden' y 'movimiento'. Como ejemplo gráfico de dicha forma de proyectar, los alumnos citaron al *Museo Guggenheim* de Bilbao, *La plaza de las Artes* de Barcelona y el *Centro Rosenthal de Arte Contemporáneo* de Cincinnati. Las imágenes de los proyectos de la *Tate Modern* de Londres de Herzog & de Meuron y del *Pabellón de Finlandia* de la Exposición Universal de París de 1937 de Alvar Aalto estuvieron asociadas a la del *Edificio Fórum* por un 4% de los alumnos encuestados. Ambas intervenciones arquitectónicas, de gran impacto urbano, se hallaban formalmente compuestas por dos grandes cuerpos prismáticos destinados a albergar exposiciones efímeras en su interior. En la última posición de la tabla RB12 figuró el arquitecto Daniel Libeskind con su proyecto del *Museo del Holocausto*: un 3% del total de las encuestas lo vincularon con las imágenes 1, 4 y 5 que reflejaban los ítems 'eje', 'orden' y 'monumentalidad.' La imagen del museo fue mencionada y asociada al Fórum por sus aspectos geométricos y formales exteriores que, aplicados en una escala más arquitectónica y menos urbana, le permitieron a Libeskind resolver su intervención en Berlín.