

**ESCOLA TÈCNICA SUPERIOR
D'ARQUITECTURA DE BARCELONA**

Departament de Construccions Arquitectòniques de la UPC

**LES CONSTRUCCIONS DE TERRA
A CATALUNYA
LA TECNICA DE LA TAPIA**

Autor: Albert Cuchí i Burgos
Tutor: Jaume Avellaneda i Diaz-Grande

Setembre de 1994

FOTO 41

La recollida d'aigües per tortugades és la solució habitual a les zones seques per tal de recollir i magatzemar l'aigua de pluja. Aquest ràfec del Pla del Penedès n'és un exemple paradigmàtic.

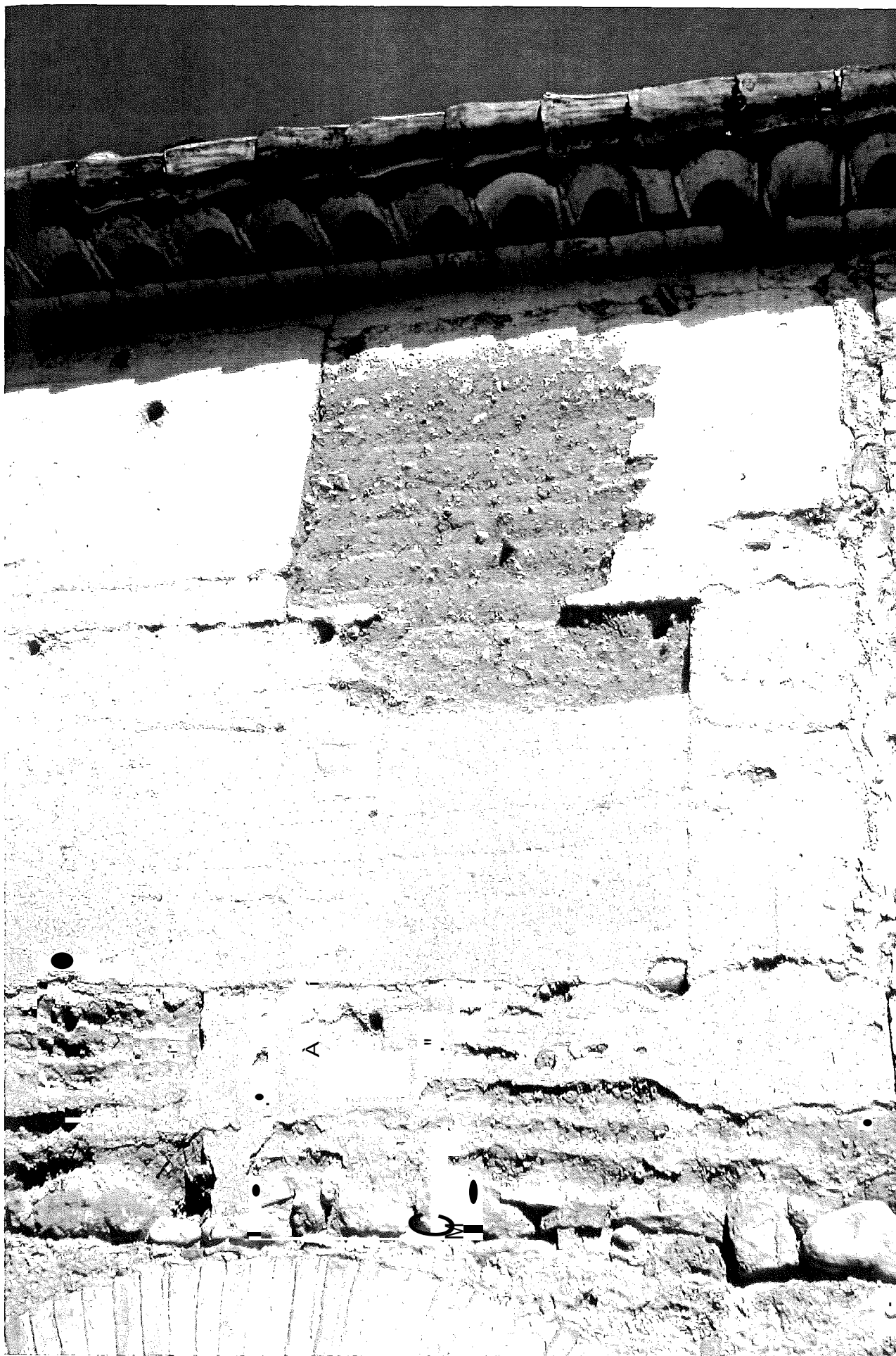


FOTO 42

La tortugada, al recollir l'aigua de la coberta, evita el seu accés al parament del mur i, per tant, els problemes d'erosió i dissolució que comporta. Així, el vol del ràfec no és tant necessari i, a vegades, com al cas de la fotografia, la tortugada es disposa pràcticament adherida al parament.



FOTO 43

Aquesta mitgera d'Esparreguera, Baix Llobregat, descoberta per l'enderroc de l'edifici veí, mostra la solució més habitual per conformar la pendent de la coberta a la testa superior del mur de tàpia: el retall de les tapiades de les darreres filades.

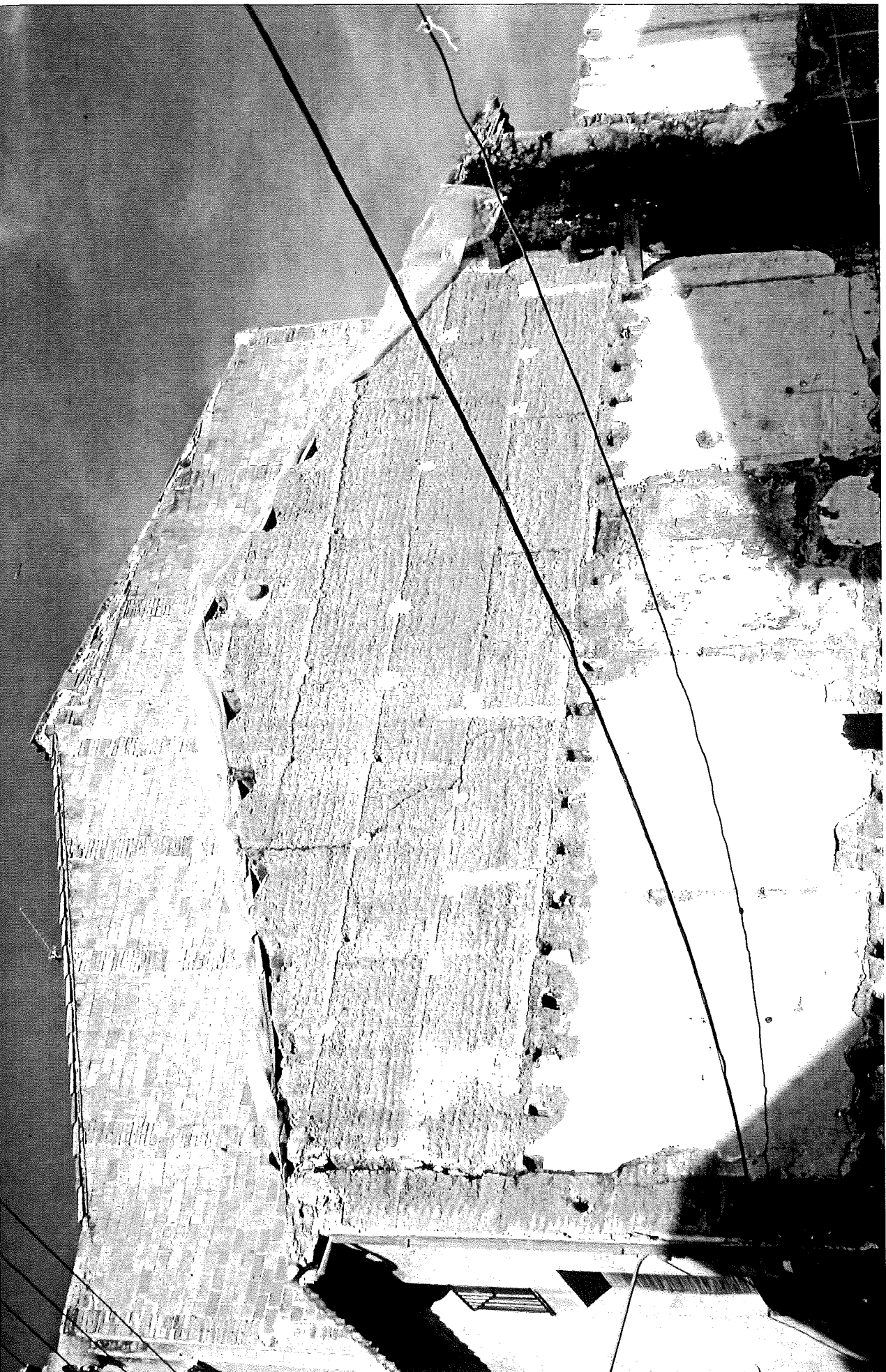


FOTO 44

Aquesta visió d'un sostre en ruïnes permet veure la secció del revoltó del sostre de guix descrit al text.



FOTO 45

Aquest sostre de planta baixa d'un edifici del carrer Nou de Vic, mostra l'altre solució habitual de sostre en edificis de murs de tàpia. Sobre les bigues, un enllatat serveix de suport d'un tauler ceràmic que reb el paviment superior.

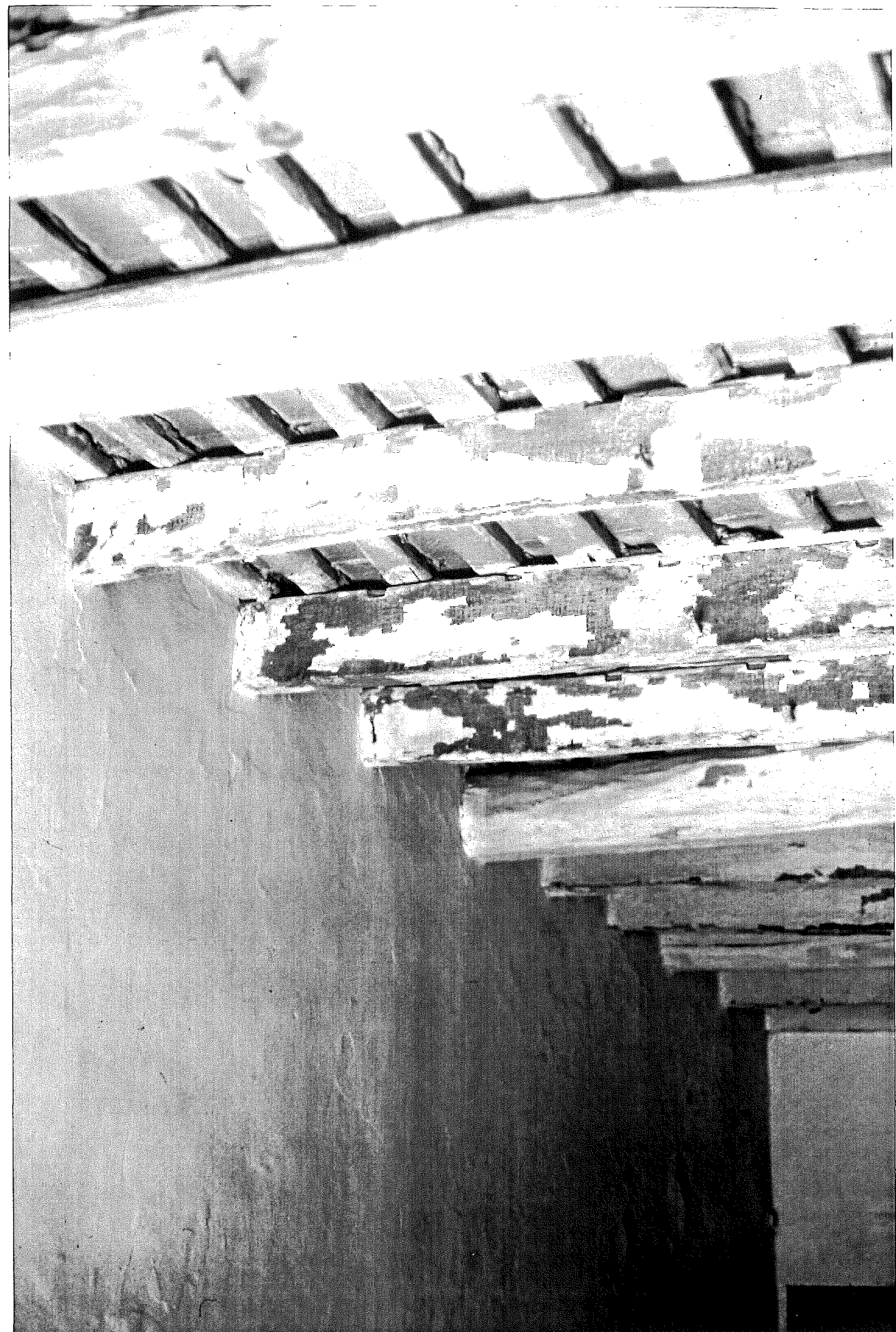


FOTO 46

La fotografia mostra la caixa oberta al mur per tal d'encabir les biguetes del sostre. S'observen part dels elements de retacat de la bigueta dins la caixa.

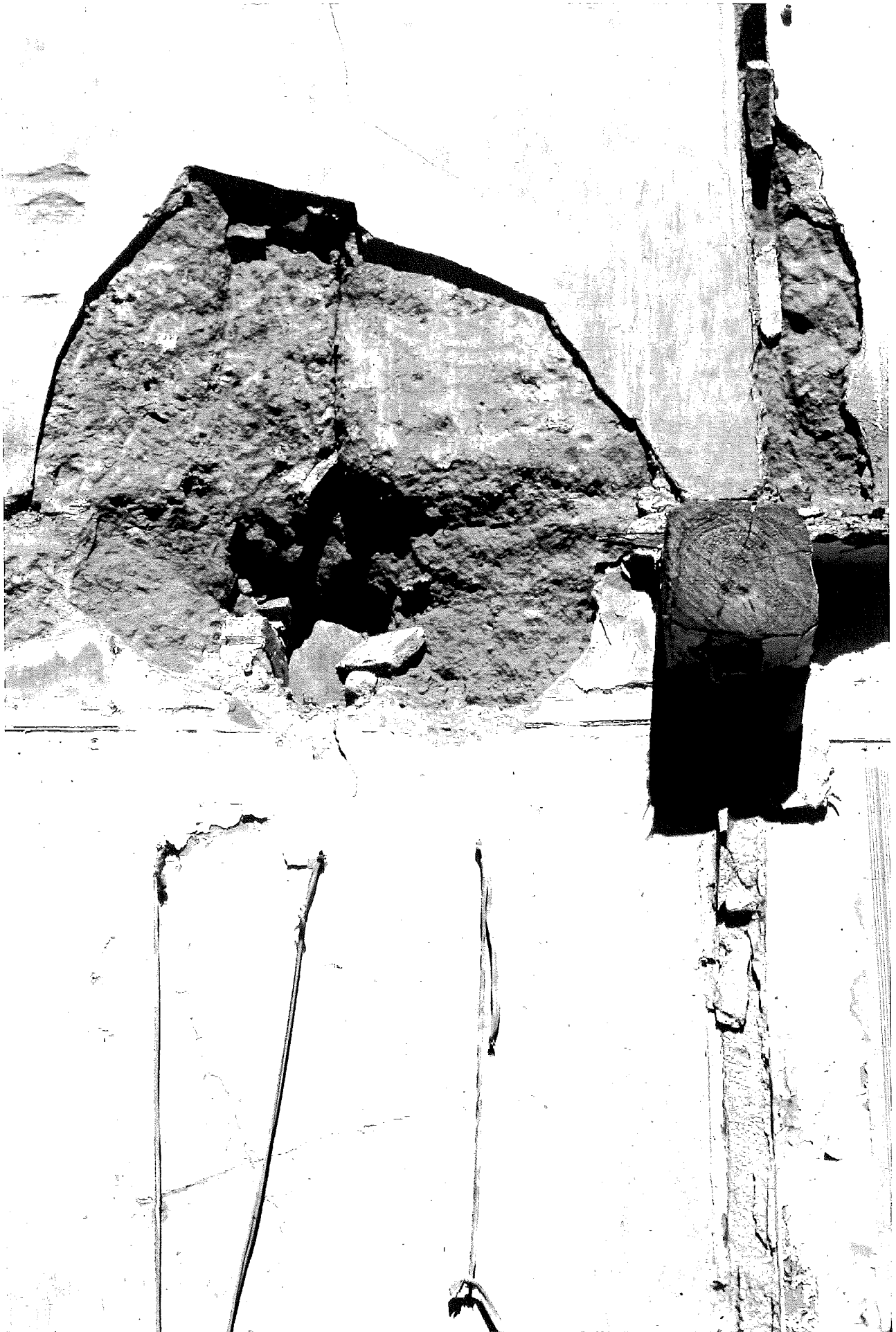


FOTO 47

L'habitatge del porter, a la porta de la finca Güell de Pedralbes, obra d'Antoni Gaudí, mostra la resolució dels elements crítics de la tècnica des del propi projecte d'arquitectura: les cantonades resoltes amb maó, els forats inserts en fàbrica del mateix material, el sòcol de paredat i el remat superior del mur per adaptar-se a la geometria de la cúpula que cobreix el cos d'edifici, són un magnífic exemple de consideració de les necessitats de la tècnica des del moment de la concepció de l'edifici. A remarcar la solució de revestiment de la terra amb una peça prefabricada, ancorada al mur posteriorment a l'execució de la tàpia.

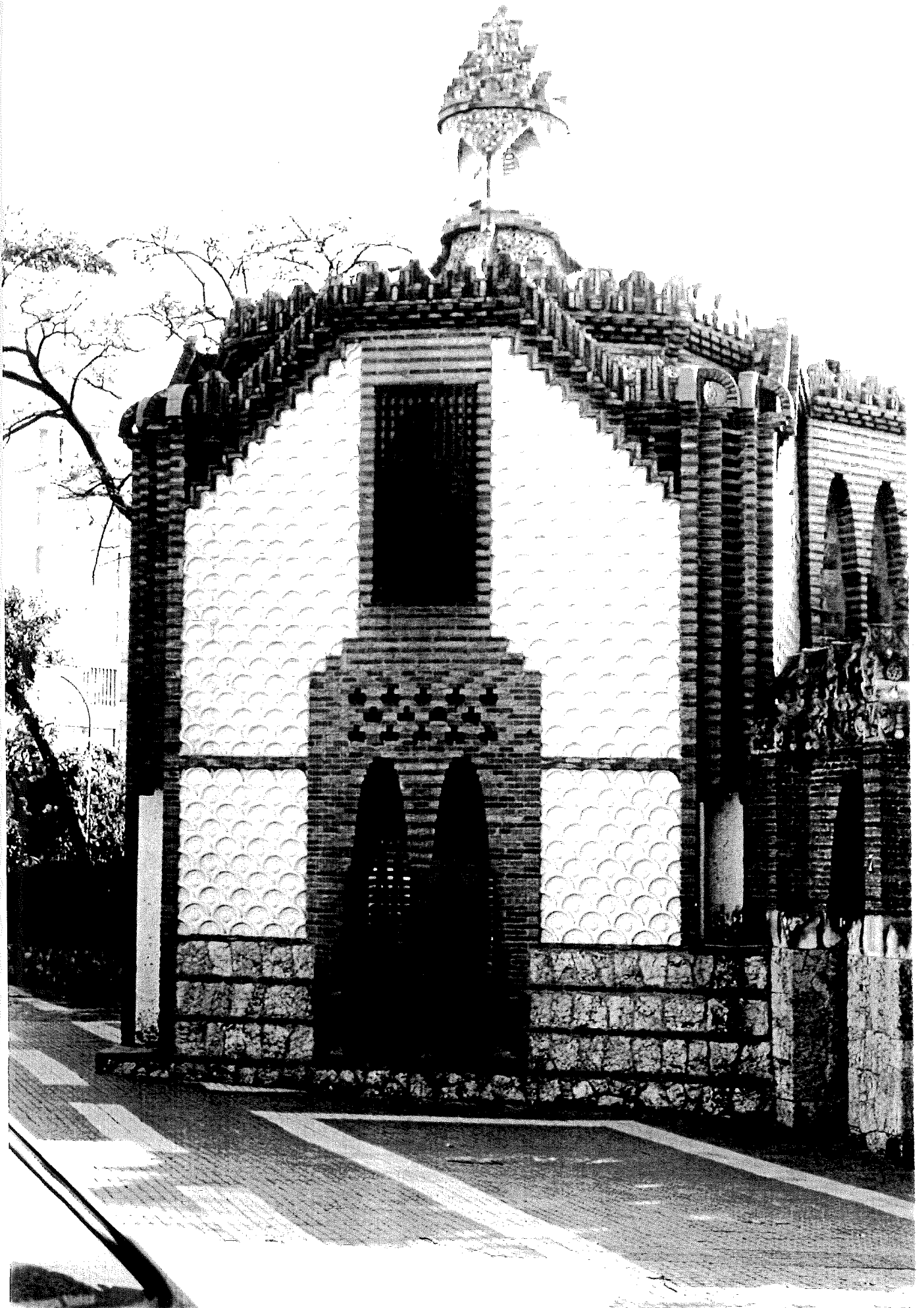


FOTO 48

La façana de les cavallerisses de la porta de la finca Güell a Pedralbes, resol el mur de tàpia amb un revestiment de tàpia de maó de plà amb verdugades de maó. L'ordenació de les tapiades es realitza amb els contraforts dels arcs que sostenen les voltes de la coberta de l'edifici que, en aquesta façana, s'evidencien per la seva testa d'obra de fàbrica de maó.

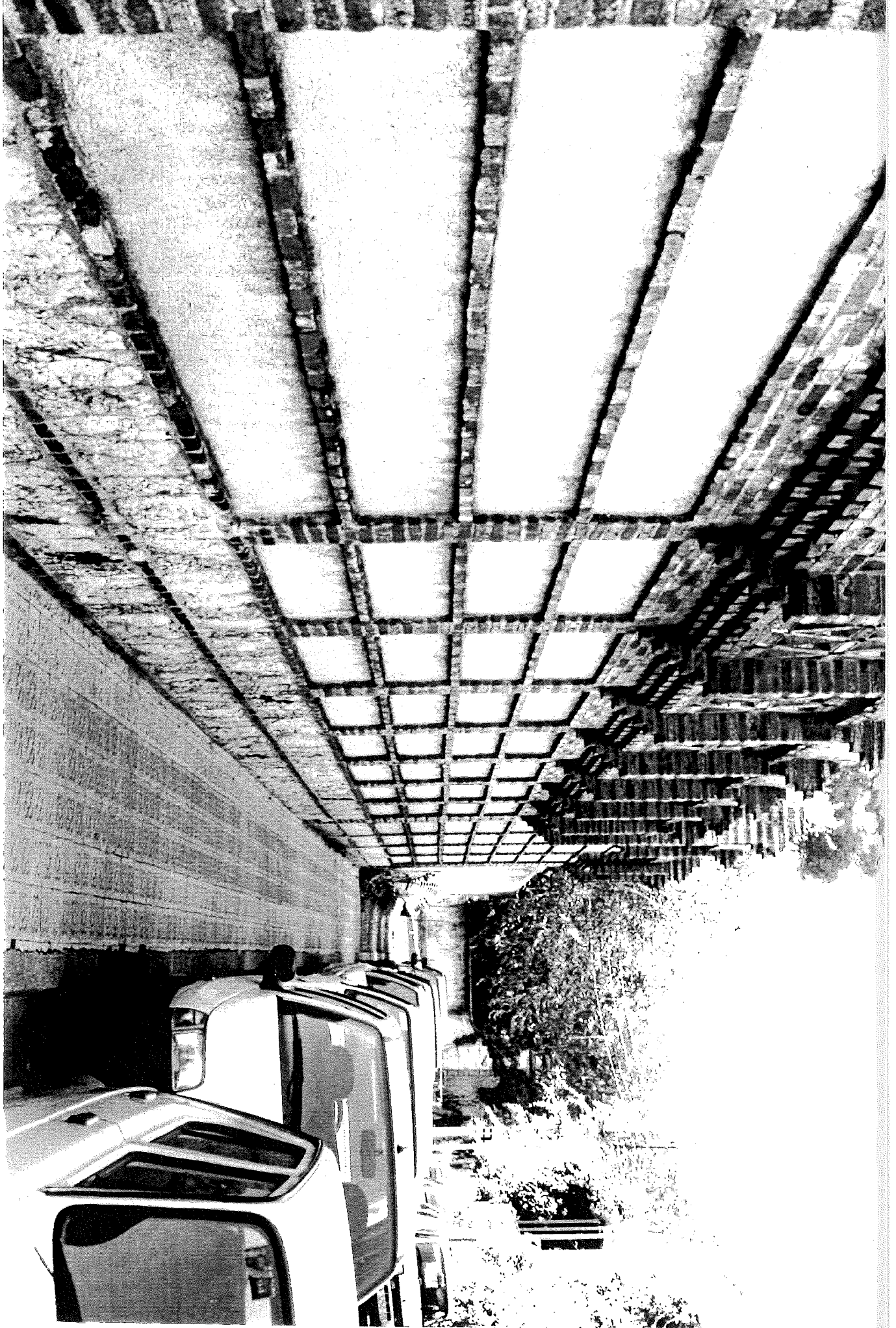


FOTO 49

Les traces dels murs de les cases romanes d'Empúries mostren els materials que els **constitueixen**: murs de tàpia sobre sòcols de pedra, coexistent amb paviments tesselats de depurada tècnica.



FOTO 50

Més evident que a la fotografia anterior, aquesta vista d'uns altres paraments de la ciutat romana d'Empúries mostra els murs de tàpia conservant, encara, part del revestiment i decoració interior dels paraments.

