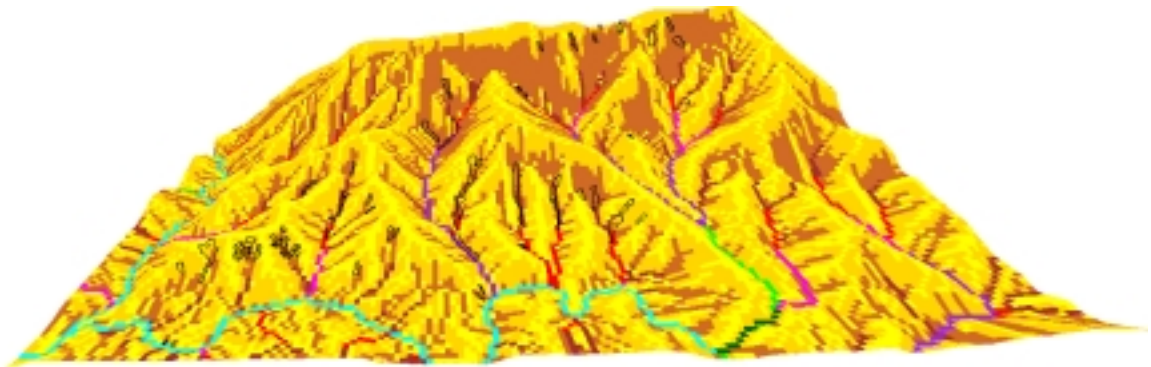




UNIVERSITAT POLITÈCNICA DE CATALUNYA
ESCOLA TÈCNICA SUPERIOR D'ENGINYERS DE CAMINS, CANALS I PORTS
DEPARTAMENT D'ENGINYERIA DEL TERRENY I CARTOGRÀFICA

**ANÁLISIS DE LA SUSCEPTIBILIDAD DEL TERRENO A LA
FORMACIÓN DE DESLIZAMIENTOS SUPERFICIALES Y
GRANDES DESLIZAMIENTOS MEDIANTE EL USO DE
SISTEMAS DE INFORMACIÓN GEOGRÁFICA .
APLICACIÓN A LA CUENCA ALTA DEL RÍO LLOBREGAT.**

TESIS DOCTORAL



Núria Santacana i Quintas

Barcelona, Marzo 2001

Director: Jordi Corominas i Dulcet