

Muestra SIC2.

Horizonte superficial de un suelo estratificado con tres capas diferenciables: una de color rosa (7.5YR8/3) en estado húmedo y blanco rosáceo (7.5YR8/2) en seco; otra marrón (7.5YR5/3) en estado húmedo y gris rosáceo (7.5YR7/2) en seco y otra marrón muy pálido (10YR7/3) en húmedo y marrón muy pálido (10YR8/3) en seco. Estructura grumosa poco desarrollada. Sin gravas. Ligeramente plástico. Muy friable; ligeramente duro. Se observa la presencia de abundantes manchas grisáceas. Poroso.

Las muestras SIC3 (0-3 cm), SIC4 (3-20 cm) y SIC5 (20-40 cm) constituyen el perfil de un SIC.

Muestra SIC3.

Muestra de horizonte superficial (0-3 cm) de color marrón (7.5YR5/4) en estado húmedo y de marrón claro a amarillo rojizo (7.5YR6/5) en seco, de estructura grumosa o migajosa poco desarrollada. Ligeramente adherente. Ligeramente plástico. Muy friable; ligeramente duro. Presenta pequeñas concreciones blancas y amarillas. Presenta gravas heterométricas.

Muestra SIC4.

Muestra de horizonte del suelo situada de 3-20 cm de profundidad de color marrón amarillento (10YR5/4) cuando está húmedo y marrón amarillento claro (10YR6/4) cuando está seco. Presenta estructura grumosa gruesa medianamente desarrollada. Ligeramente adherente. Ligeramente plástico. Muy friable; duro. Presenta gravas heterométricas y abundantes manchas amarillas.

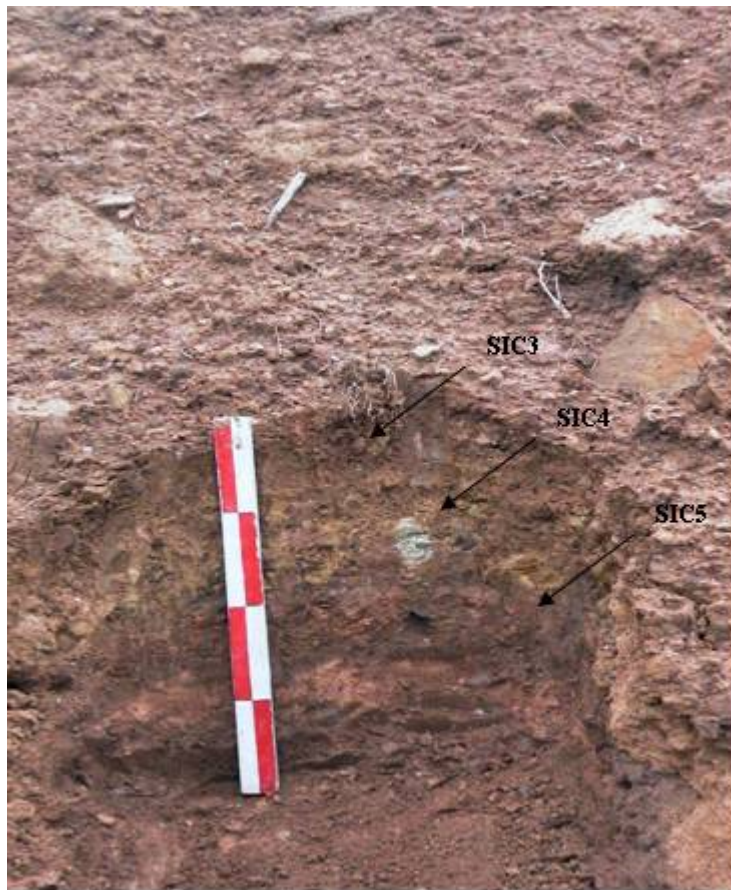


Figura 6.5.- Muestra SIC3, SIC4 y SIC5.

Muestra SIC5.

Se trata de un horizonte del suelo situado de 20-40 cm de profundidad de color rojo amarillento (5YR5/8) en estado húmedo y amarillo rojizo (5YR6/8) seco, con estructura poliédrica subangular débil. Ligeramente adherente. Friable; duro. Presenta abundantes manchas blancas. No presenta gravas.

Muestra SIC6.

Horizonte superficial de suelo con dos tipos de material al 50%; uno de color marrón fuerte (7.5YR4/5) en estado húmedo y pardo débil (7.5YR6.5/3) seco; el otro de color gris pálido (N7/0) húmedo y blanco (N8/0) en estado seco. Estructura poliédrica subangular débilmente desarrollada. Ligeramente adherente. Friable; ligeramente duro. Se observan inclusiones rojo amarillentas (5YR5/6) cuando está húmeda y rosa (5YR7/4) cuando se encuentra seca. Tiene algunas gravas.



Figura 6.6.- Muestra SIC6.

Muestra SIC7.

Corresponde al horizonte superficial de un suelo que presenta las siguientes características: amarillo parduzco (10YR6/8) en estado húmedo y amarillo (10YR8/6) en seco. Sin estructura, tendiendo a laminar en superficie. Ligeramente adherente; plástico; friable; ligeramente duro. No tiene gravas.



Figura 6.7.- Muestra SIC7.

Muestra SIC8.

Horizonte superficial de suelo de color marrón oscuro (7.5YR3/4) en estado húmedo y marrón (7.5YR5/6) en estado seco. Estructura poliédrica subangular débil. Ligeramente adherente. Plástico. Friable; blando. Se observa la presencia de algunas manchas verdosas en puntos concretos y también algunas gravas (CaCO_3).