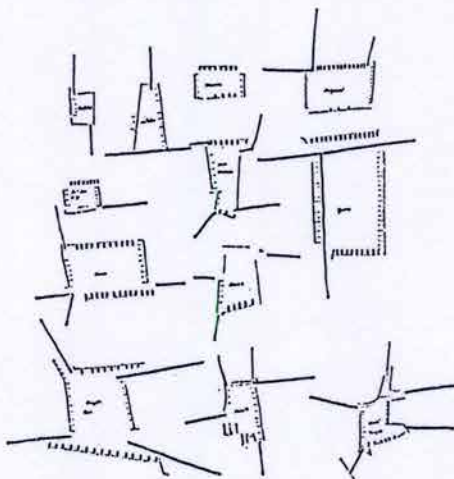


ADVERTIMENT. La consulta d'aquesta tesi queda condicionada a l'acceptació de les següents condicions d'ús: La difusió d'aquesta tesi per mitjà del servei TDX (www.tesisenxarxa.net) ha estat autoritzada pels titulars dels drets de propietat intel·lectual únicament per a usos privats emmarcats en activitats d'investigació i docència. No s'autoritza la seva reproducció amb finalitats de lucre ni la seva difusió i posada a disposició des d'un lloc aliè al servei TDX. No s'autoritza la presentació del seu contingut en una finestra o marc aliè a TDX (framing). Aquesta reserva de drets afecta tant al resum de presentació de la tesi com als seus continguts. En la utilització o cita de parts de la tesi és obligat indicar el nom de la persona autora.

ADVERTENCIA. La consulta de esta tesis queda condicionada a la aceptación de las siguientes condiciones de uso: La difusión de esta tesis por medio del servicio TDR (www.tesisenred.net) ha sido autorizada por los titulares de los derechos de propiedad intelectual únicamente para usos privados enmarcados en actividades de investigación y docencia. No se autoriza su reproducción con finalidades de lucro ni su difusión y puesta a disposición desde un sitio ajeno al servicio TDR. No se autoriza la presentación de su contenido en una ventana o marco ajeno a TDR (framing). Esta reserva de derechos afecta tanto al resumen de presentación de la tesis como a sus contenidos. En la utilización o cita de partes de la tesis es obligado indicar el nombre de la persona autora.

WARNING. On having consulted this thesis you're accepting the following use conditions: Spreading this thesis by the TDX (www.tesisenxarxa.net) service has been authorized by the titular of the intellectual property rights only for private uses placed in investigation and teaching activities. Reproduction with lucrative aims is not authorized neither its spreading and availability from a site foreign to the TDX service. Introducing its content in a window or frame foreign to the TDX service is not authorized (framing). This rights affect to the presentation summary of the thesis as well as to its contents. In the using or citation of parts of the thesis it's obliged to indicate the name of the author

Tesi Doctoral



PLACES PORXADES A CATALUNYA. EL PROJECTE VUITCENTISTA
Maria Rubert de Ventós

Director de la Tesi: Manuel de Solà-Morales
Laboratori d'Urbanisme
Departament d'Urbanisme i Ordenació del Territori
Escola d'Arquitectura de Barcelona

UPC

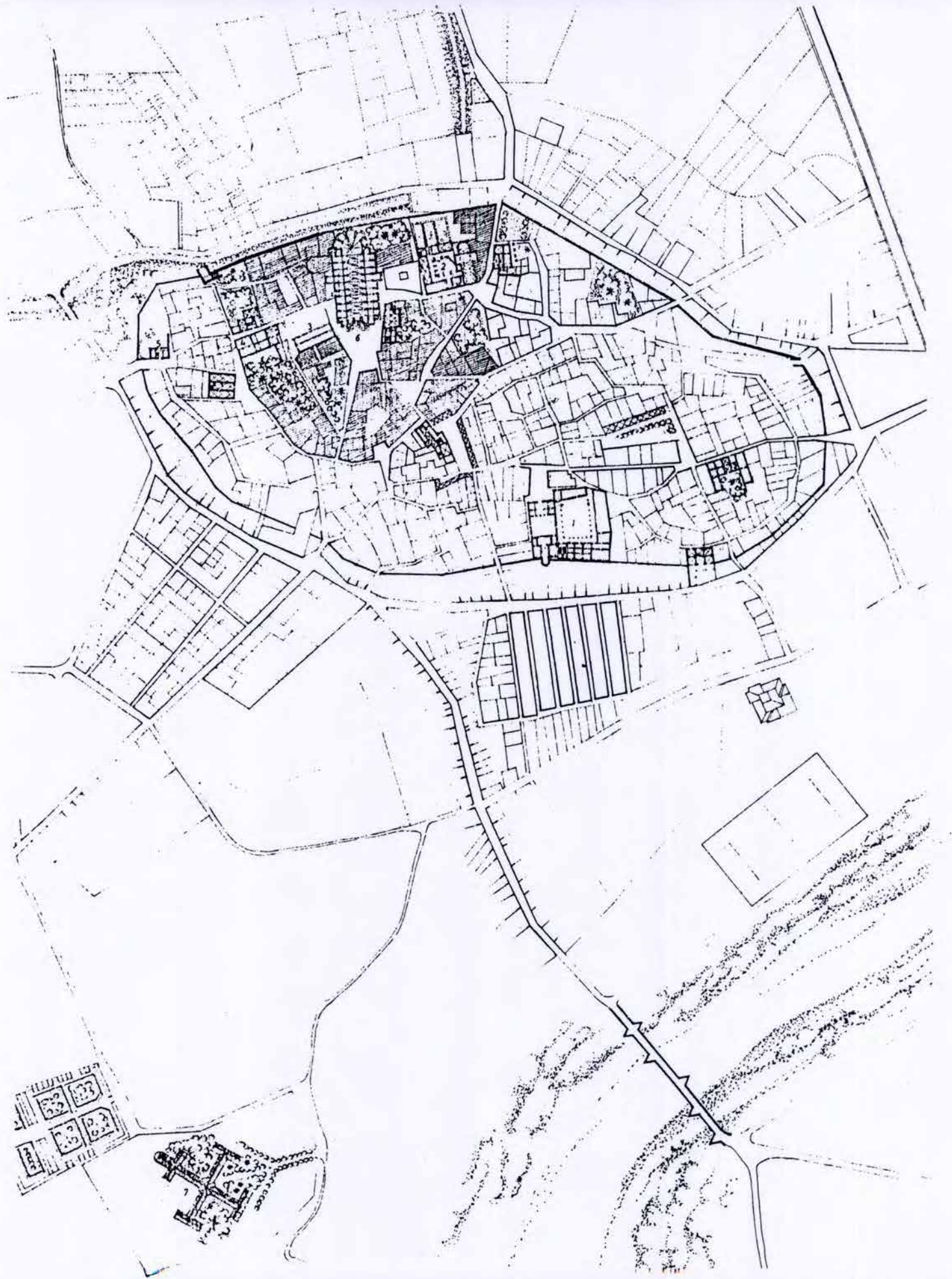
Maig 1992



R-30.681

CASTELLO D'EMPURIES.
PLAÇA JAUME I

Superfície (AxB)	58x16 m /	928 m2
Mòdul arc:		
Nº.de plantes.		Porxo + 2
Alçada façana:		
Alçada per plantes.	Porxo	
	1a.	
	2a.	
	3a.	
Amplada porxo int.		
Nº. Arcs		9
Nº. Parcel.les.	porxades	9
	no porxades	9
	de cantonada	4
	vinculades a la plaça	1
	parcel.la promig	
Longitud de façana.	53 m(p)/	86 m(np)
Nº carrers		3
nº interrupcions a façana		3
nº cantonades tancades		1
Relacions mètriques :		
Alçada/Amplada.		
Proporció porxo.Amplada/Alçada		
Talls carrers/ longitud de façana		1/11,6
Superfície plaça/nucli		928/
Urbanització		
paviment:-anell perimetral.		
-porxo		
-interior plaça:		
-elements urbans		
-jardineria		
Usos no residencials:	Comerços en planta baixa.	



PLACES PORXADES VUITCENTISTES

Castelló d'Empúries

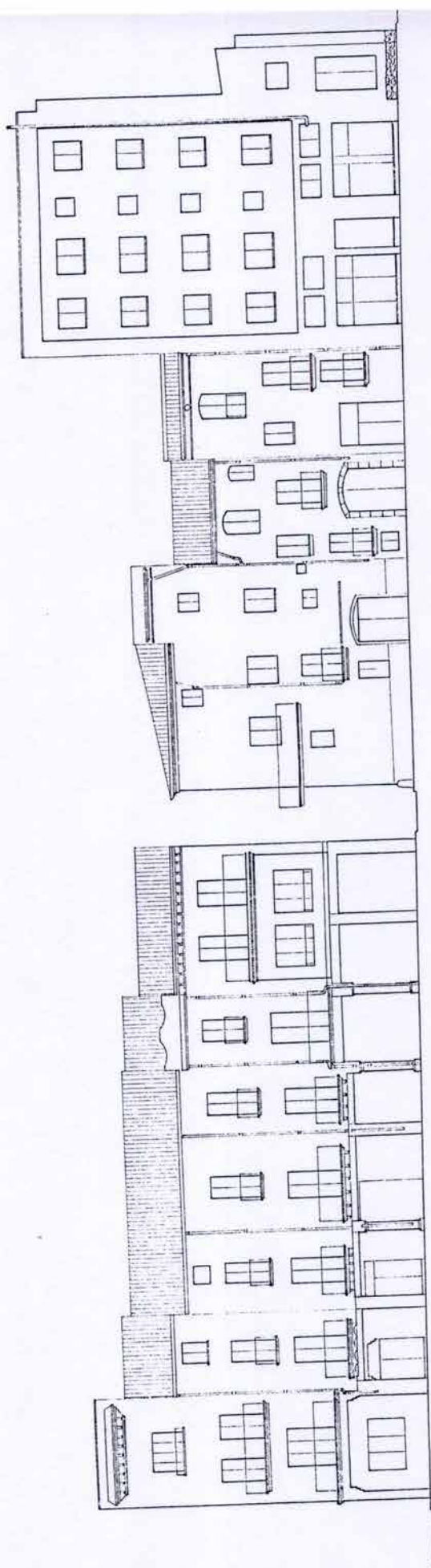
E 1:2.000
ANY 1986

Guia de l'Alt Empordà. Rodeja, Polguera , arqts.

PROCEDENCIA:

CAMBRILS.
PLAÇA D'ESPANYA.

Superfície (AxB)	68x13 m /	884 m2
Mòdul arc:	Variable 3m/5m	
Nº.de plantes.	Porxo + 2, porxo + 3	
Alçada façana:		12 m
Alçada per plantes.	Porxo	4/5m
	1a.	
	2a.	
	3a.	
Amplada porxo int.		
Nº. Arcs		31
Nº. Parcel.les.	porxades	15
	no porxades	5
	de cantonada	7
	vinculades a la plaça	
	parcel.la promig	
Longitud de façana.	120 m(p)/	22 m(np)
Nº carrers		5
nº interrupcions a façana		4
nº cantonades tancades		-
Relacions mètriques :		
Alçada/Amplada.		
Proporció porxo.Amplada/Alçada		
Talls carrers/ longitud de façana		1/7,5
Superfície plaça/nucli		1/407
Urbanització		
paviment:-anell perimetral.		
-porxo		
-interior plaça:		
-elements urbans		
-jardineria		
Usos no residencials:	Comerços en planta baixa.	



C. GIMBERNAT

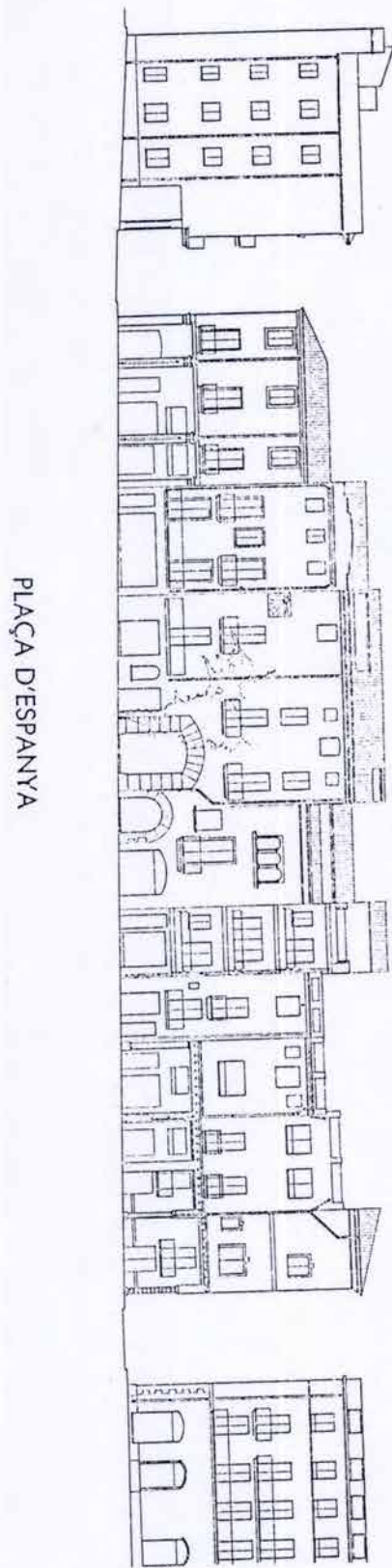
PLAÇA D'ESPANYA

Cambrils.
Plaça d'Espanya.
Treballs d'aixecament de les façanes del centre històric de la
vila de Cambrils.

PLACES PORXADES

E I:
ANY Estanislau Roca Arquitecte
abril 1991.

PROCEIDENCIA:



PLAÇA D'ESPANYA



PLAÇA D'ESPANYA



PLAÇA D'ESPANYA

C. GIMBERNAT

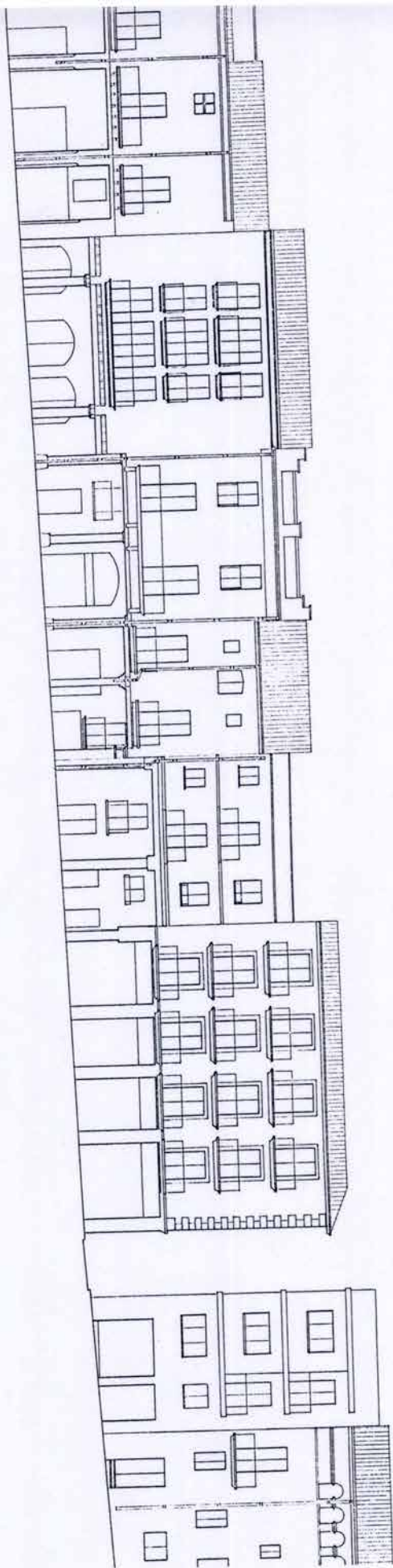
Cambrils.
 Plaça d'Espanya.
 Treballs d'aixecament de les façanes del centre històric de la
 vila de Cambrils.

PLACES PORXADES

[1: Estanislau Roca Arquitecte
 ANY abril 1991.

PROCEDENCIA:

PLAÇA D' ESPANYA

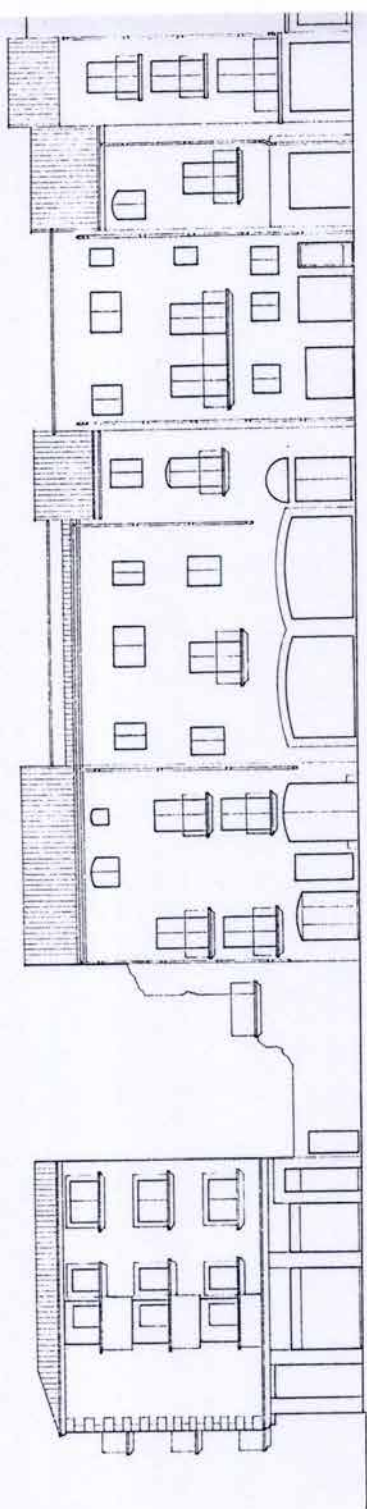


Cambrils.
Plaça d'Espanya.
Treballs d'aixecament de les façanes del centre històric de la
vila de Cambrils.

PLACES PORXADES

E I: Estanislau Roca Arquitecte
ANY abril 1991.

PROCEDENCIA:



C. BCRRÀS

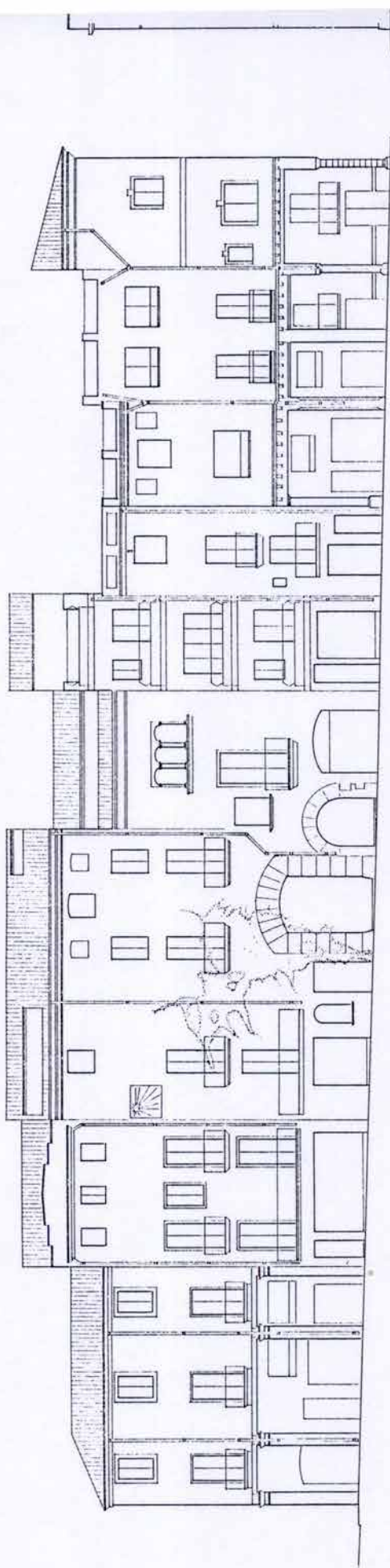
PLAÇA D'ESPANYA

Cambrils,
Plaça d'Espanya.
Treballs d'aixecament de les façanes del centre històric de la
vila de Cambrils.

PLACES ,ORXADES

I: Estanislau Roca Arquitecte
NY abril 1991.

PROCEDENCIA:



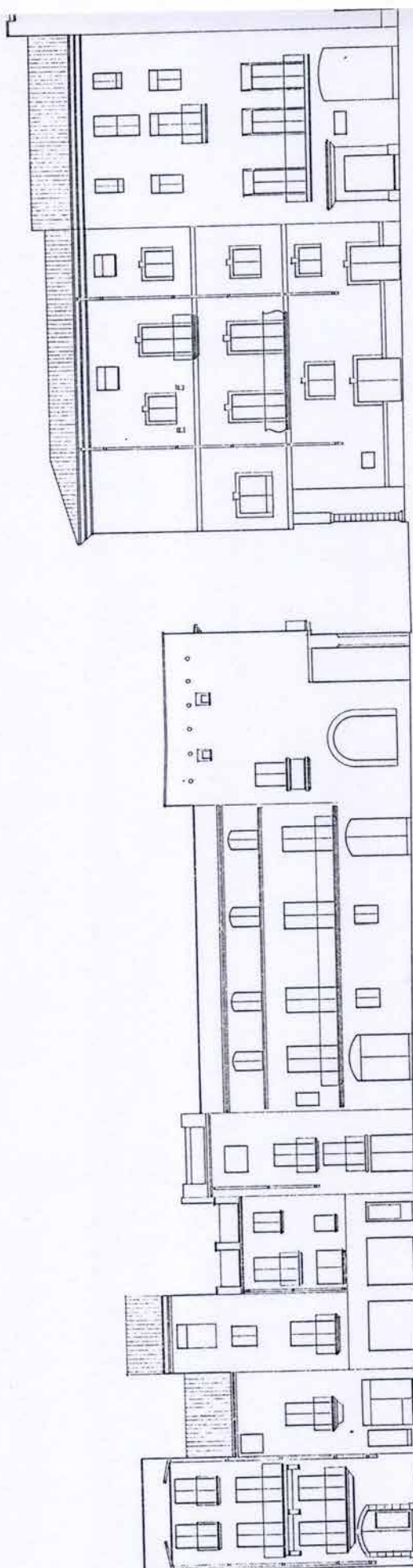
PLAÇA D'ESPANYA

Cambrils.
Plaça d'Espanya.
Treballs d'aixecament de les façanes del centre històric de la
vila de Cambrils.

ACES PORXADES

Estanislau Roca Arquitecte
abril 1991.

PROCEDENCIA:



Cambrils.
Plaça d'Espanya.
Treballs d'aixecament de les façanes del centre històric de la
vila de Cambrils.

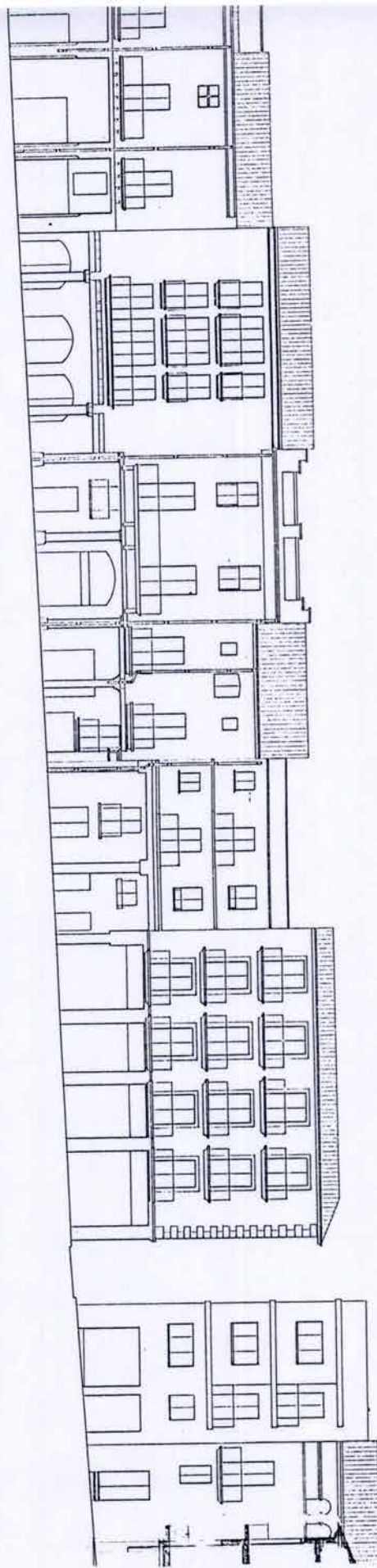
C. DE L'HOSPITAL

PLACES PORXADES

E I:
ANY Estanislau Roca Arquitecte
abril 1991.

PROCEDENCIA:

PLAÇA D' ESPANYA

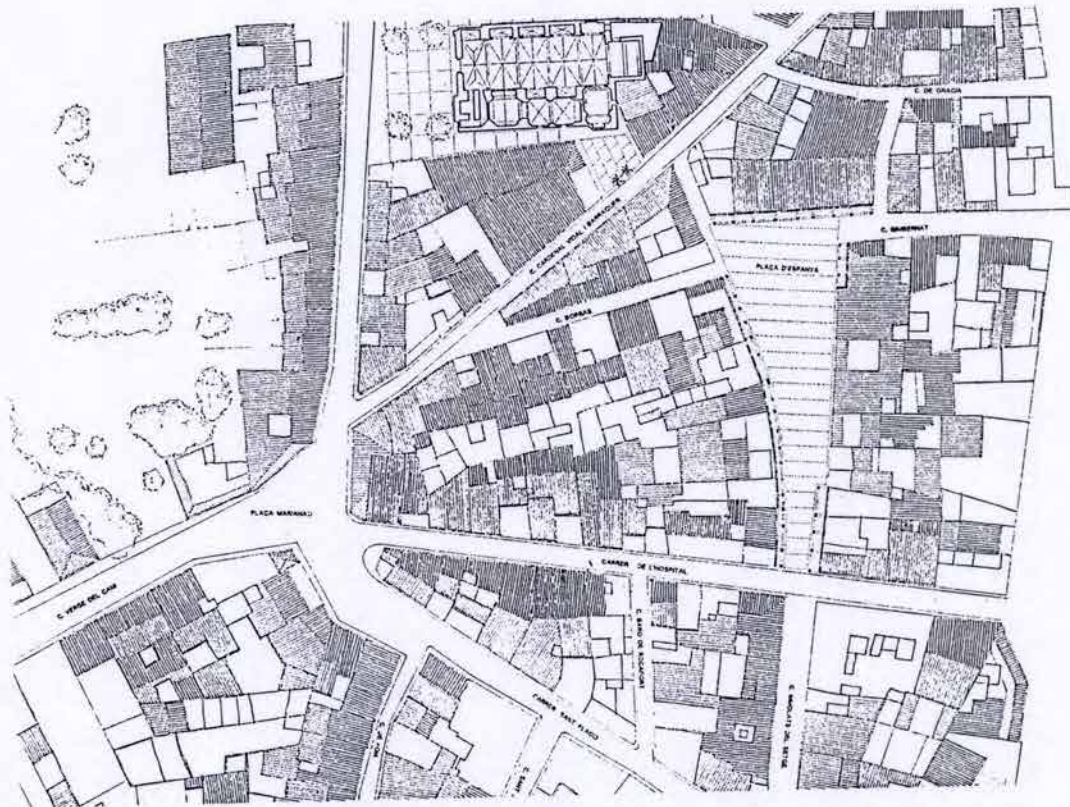


Cambrils.
Plaça d'Espanya.
Treballs d'aixecament de les façanes del centre històric de la
vila de Cambrils.

PLACES PORXADES

E 1:
ANY

PROCEDENCIA:



Cambrils.
Plaça d'espanya.

Projecte d'acondicionament de la plaça.
estanislaou Roca arquitecte Abril 1991

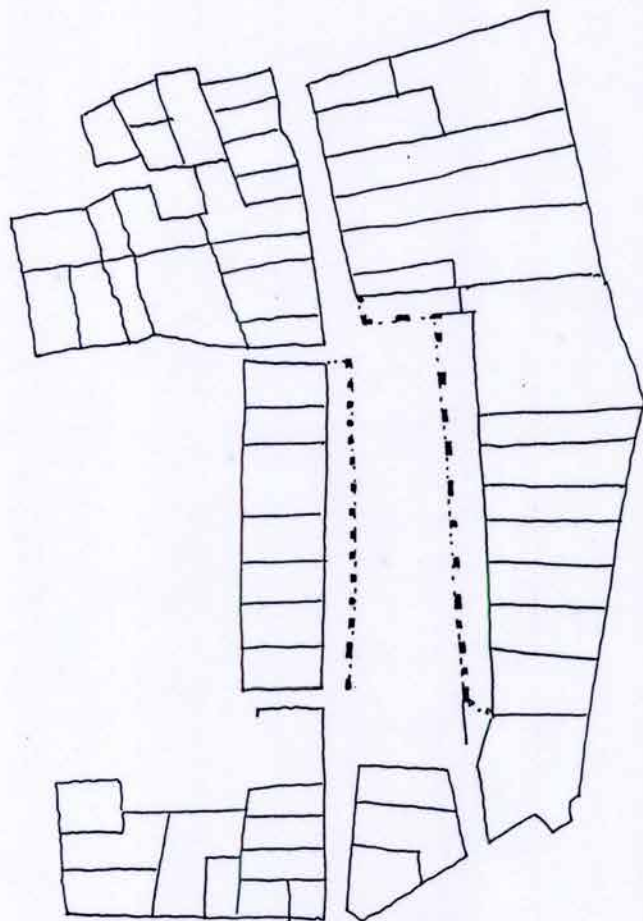
PLACES PORXADES

E I:
ANY

PROCEDENCIA:

BAGA.
PLAÇA MAJOR.

Superfície (AxB)	62x13m /	806 m ²
Mòdul arc:		3 m
Nº.de plantes.		
Alçada façana:		
Alçada per plantes.	Porxo	
	1a.	
	2a.	
	3a.	
Amplada porxo int.		4 m
Nº. Arcs		30
Nº. Parcel.les.	porxades	16
	no porxades	4
	de cantonada	-
	vinculades a la plaça	-
	parcel.la promig	
Longitud de façana.	105 m(p) /	12 m(np)
Nº carrers		5
nº interrupcions a façana		3
nº cantonades tancades		1
Relacions mètriques :		
Alçada/Amplada.		
Proporció porxo.Amplada/Alçada		
Talls carrers/ longitud de façana		20/117
Superfície plaça/nucli		
Urbanització		
paviment:-anell perimetral.		
-porxo		
-interior plaça:		
-elements urbans		
-jardineria		
Usos no residencials:	Comerços en planta baixa.	



BAGA.
PLAÇA MAJOR.

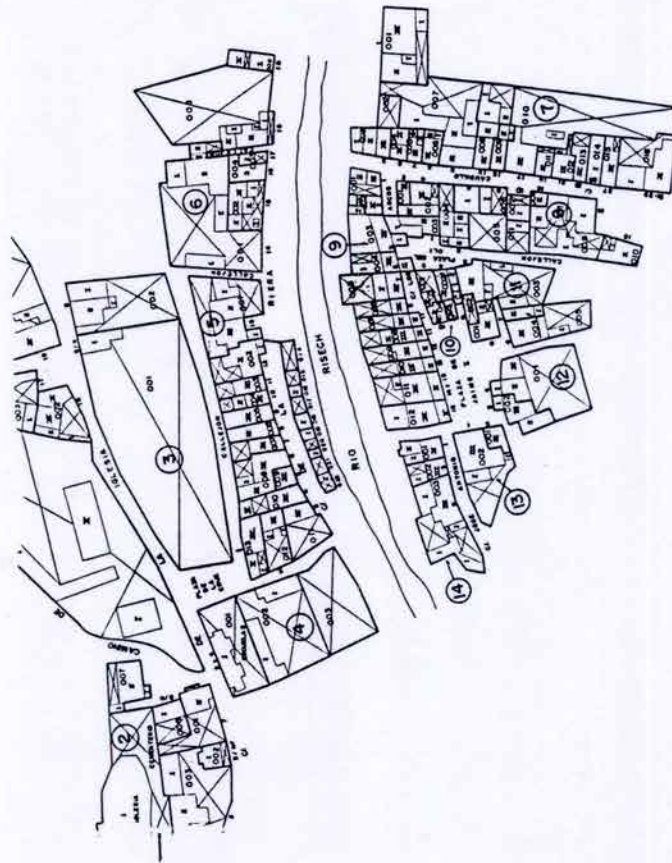
PLACES PORXADES

E 1:
ANY

PROCEDENCIA:

MONELLS
PLAÇA MAJOR.

Superfície (AxB)	43x18 m /	774 m ²
Mòdul arc:	Porxo + 2 ó 3	
Nº.de plantes.		
Alçada façana:		
Alçada per plantes.	Porxo	
	1a.	
	2a.	
	3a.	
Amplada porxo int.		
Nº. Arcs		15
Nº. Parcel.les.	porxades	12
	no porxades	3
	de cantonada	9
	vinculades a la plaça	1
	parcel.la promig	
Longitud de façana.	75 m(p) /	35 m(np)
Nº carrers		5
nº interrupcions a façana		5
nº cantonades tancades		-
Relacions mètriques :		
Alçada/Amplada.		
Proporció porxo.Amplada/Alçada		
Talls carrers/ longitud de façana		1/5,5
Superfície plaça/nucli		1/40
Urbanització		
paviment:-anell perimetral.		formigó
-porxo		
-interior plaça:		
-elements urbans		
-jardineria		
Usos no residencials:	Comerços en planta baixa.	



Monells.
Plaçà Major.

Parcel.lari Hisenda.

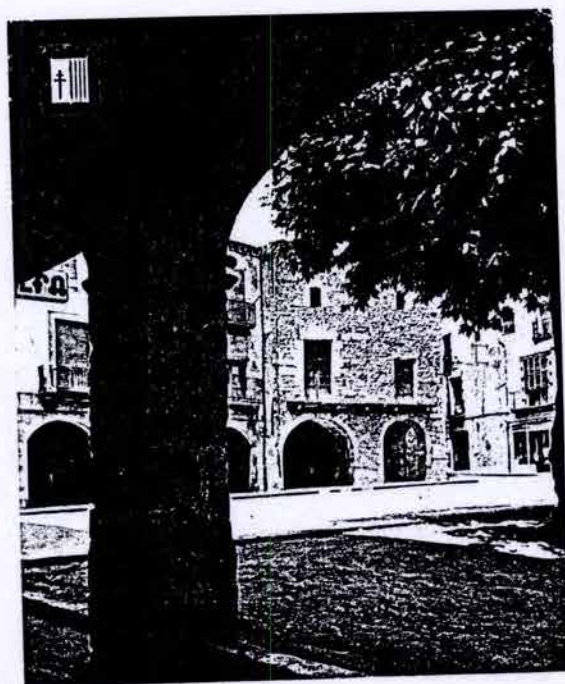
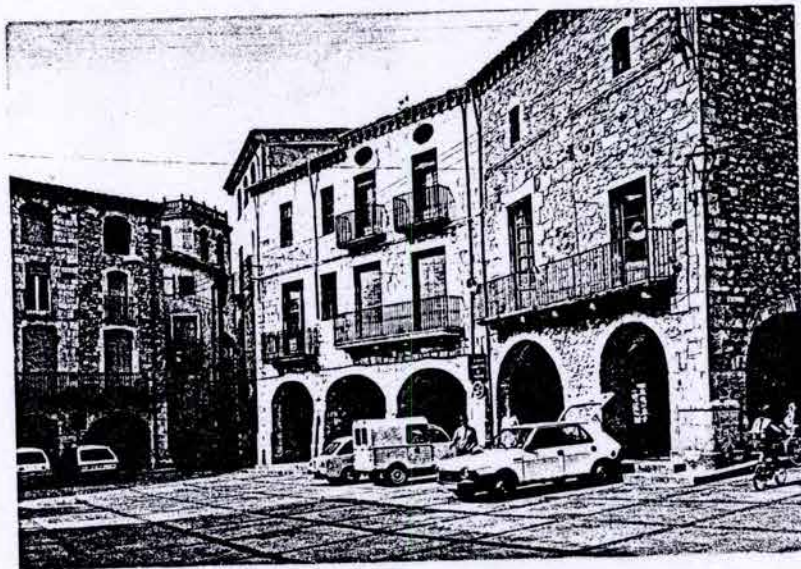
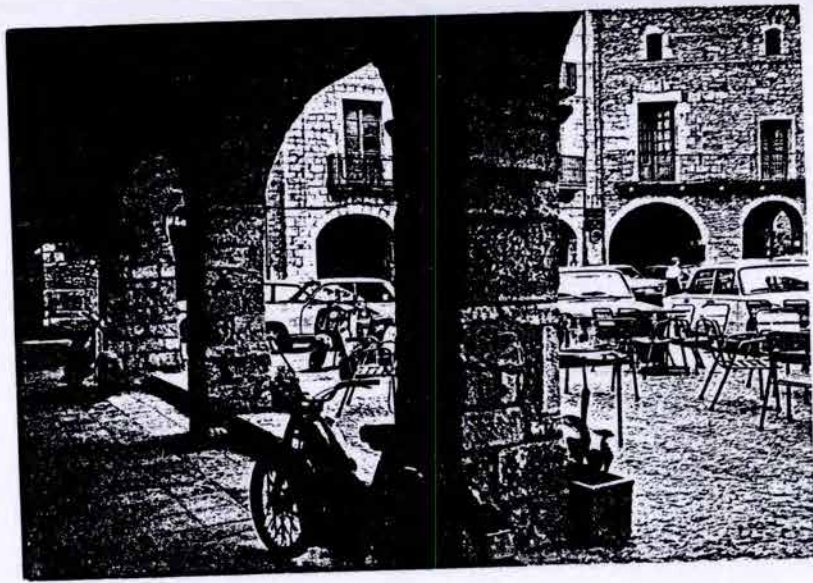
PLACES PORXADES

E 1:
ANY

PROCEDENCIA:

BESALU
PLAÇA MAJOR.

Superfície (AxB)	36x17 m /	700 m ²
Mòdul arc:		
Nº.de plantes.	Porxo + 2 ó + 3	
Alçada façana:		
Alçada per plantes.	Porxo	
	1a.	
	2a.	
	3a.	
Amplada porxo int.		
Nº. Arcs		16
Nº. Parcel.les.	porxades	11
	no porxades	5
	de cantonada	4
	vinculades a la plaça	2
	parcel.la promig	
Longitud de façana.	85 m(p) /	25 m(np)
Nº carrers		5
nº interrupcions a façana		4
nº cantonades tancades		-
Relacions mètriques :		
Alçada/Amplada.		
Proporció porxo.Amplada/Alçada		
Talls carrers/ longitud de façana		1/5,5
Superfície plaça/nucli		1/36,6
Urbanització		
paviment:-anell perimetral.	asfalt,pedra i terra	
-porxo		
-interior plaça:		
-elements urbans		
-jardineria		
Usos no residencials:	Ajuntament.Comerços en planta baixa.si	



Besalú .
Plaça Major
Vistes 1980

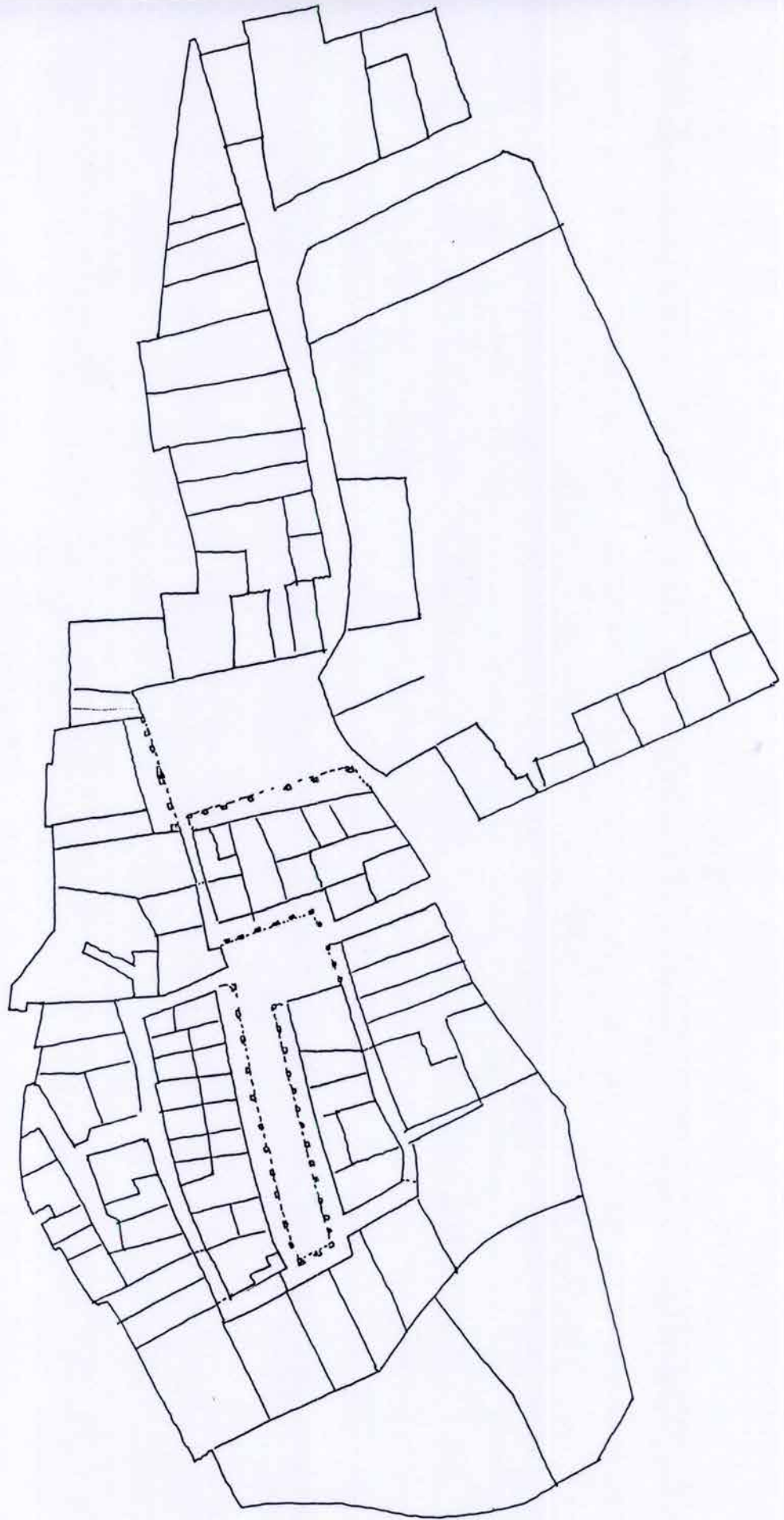
PLACES PORXADES VUITCENTISTES

E 1:
ANY

PROCEDENCIA:

PONT DE SUERT.
PLAÇA MERCADAL.

Superfície (AxB)	30x21 m /	630 m2
Mòdul arc:		
Nº.de plantes.		
Alçada façana:		
Alçada per plantes.	Porxo 1a. 2a. 3a.	
Amplada porxo int.		
Nº. Arcs		11
Nº. Parcel.les.	porxades no porxades de cantonada vinculades a la plaça parcel.la promig	8 7 2 -
Longitud de façana.	50 m(p)/	60 m(np)
Nº carrers		3
nº interrupcions a façana		3
nº cantonades tancades		1
Relacions mètriques :		
Alçada/Amplada.		
Proporció porxo.Amplada/Alçada		
Talls carrers/ longitud de façana		7/90
Superfície plaça/nucli		1/35
Urbanització		
paviment:-anell perimetral.		
-porxo		
-interior plaça:		
-elements urbans		
-jardineria		
Usos no residencials:	Comerços en planta baixa.	



PLACES PORXADES

E 1: 2000

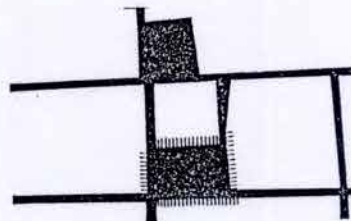
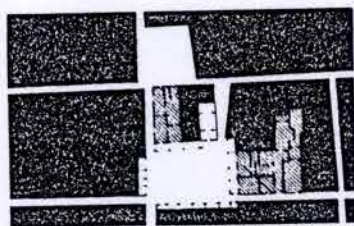
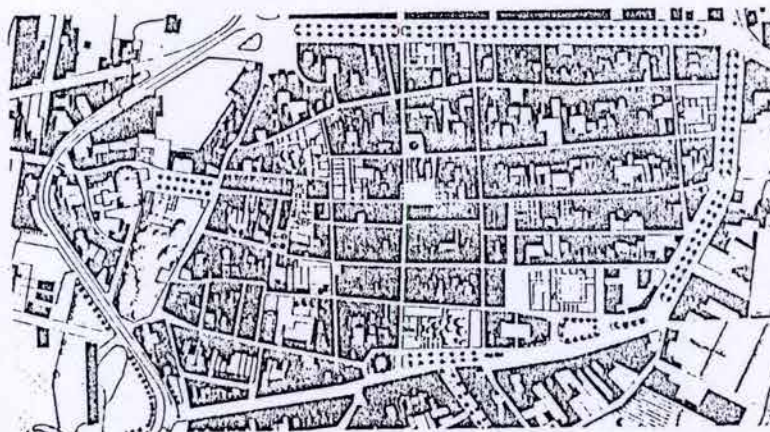
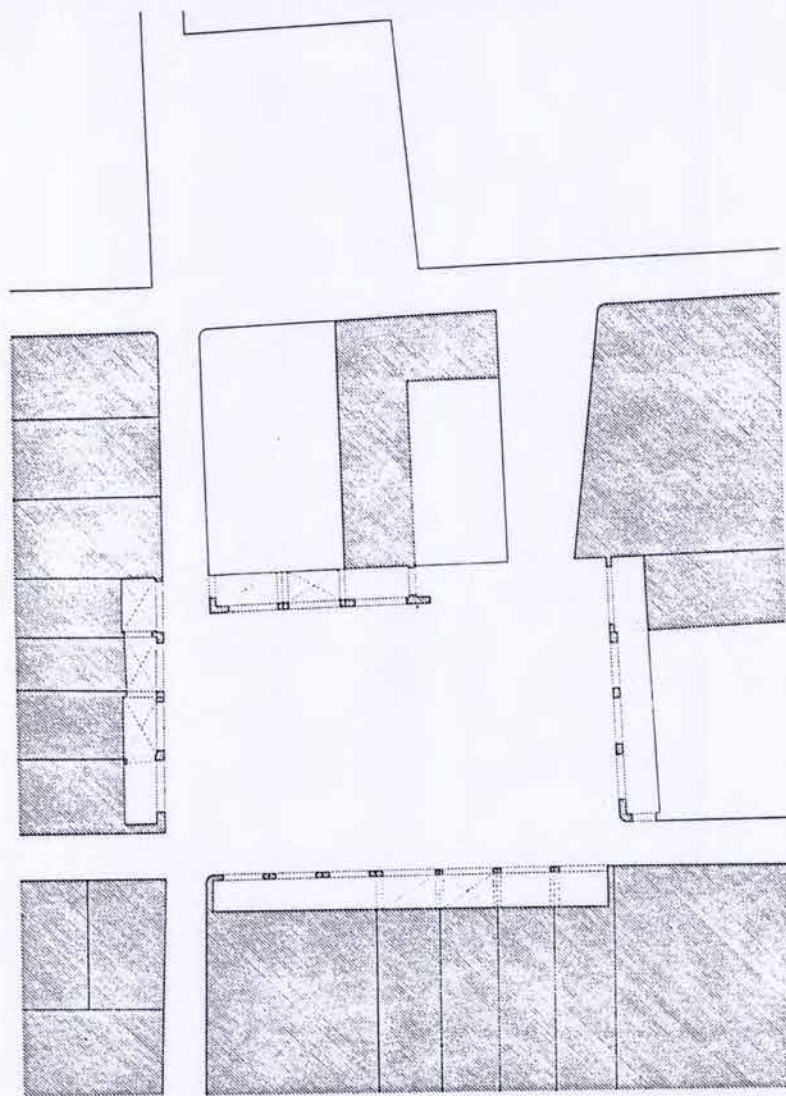
ANY

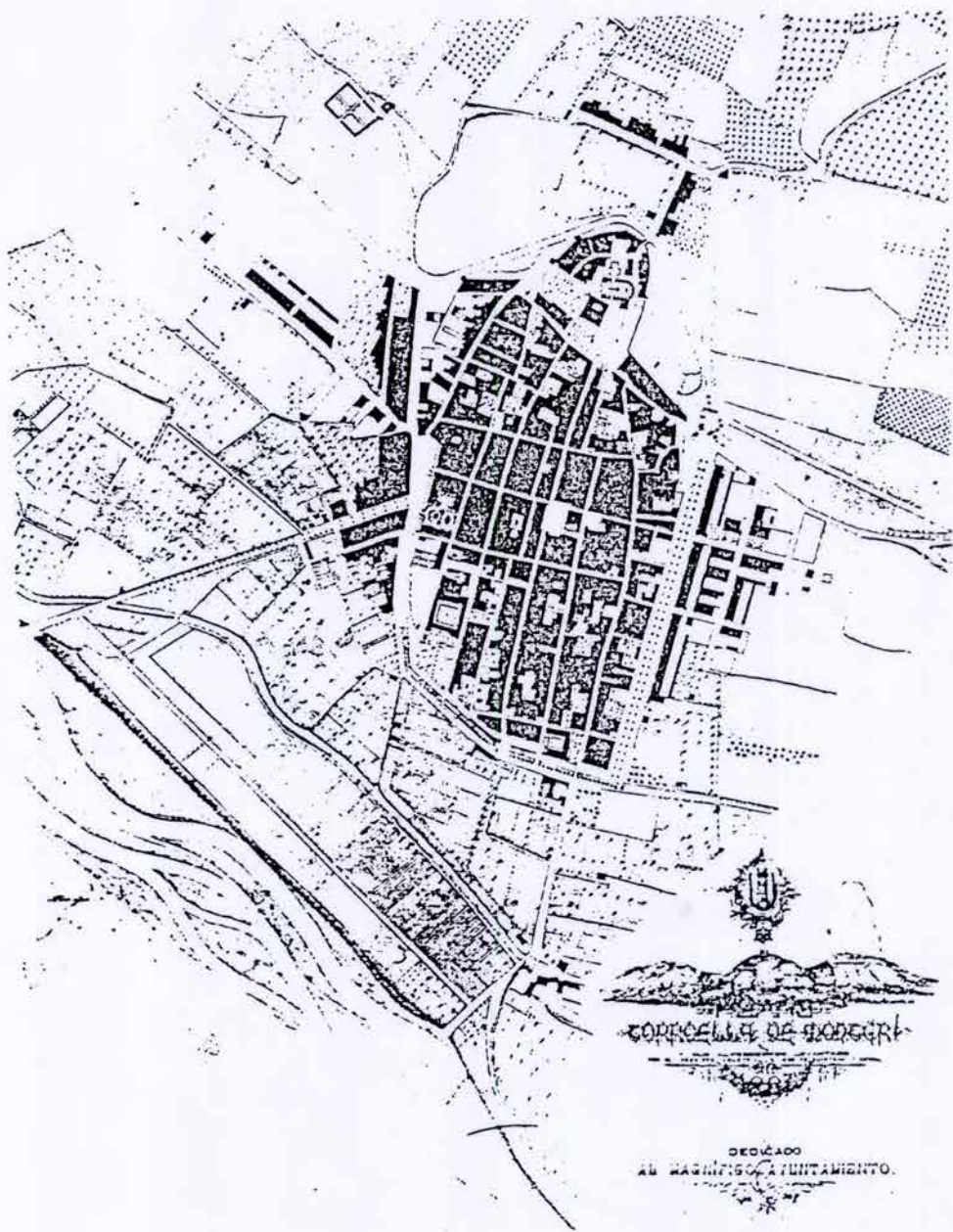
PONT DE SUERT.
PLAÇA MERCADAL.

PROCEGENCIA:

TORROELLA DE MONTGRI.
PLAÇA MAJOR.

Superfície (AxB)	34x20 m /	627 m ²
Mòdul arc:		4/4,5
Nº.de plantes.	Porxo +	2 ó 3
Alçada façana:		10/14m
Alçada per plantes.	Porxo	3/4,5
	1a.	3,50
	2a.	3,50/3,00
	3a.	2,80
Amplada porxo int.		2,5/3,00
Nº. Arcs		18
Nº. Parcel.les.	porxades	13
	no porxades	2
	de cantonada	6
	vinculades a la plaça	2
	parcel.la promig	
Longitud de façana.	88 m(p)/	10 m(np)
Nº carrers		5
nº interrupcions a façana		1
nº cantonades tancades		-
Relacions mètriques :		
Alçada/Amplada.		1/1,6
Proporció porxo.Amplada/Alçada		1/1,2
Talls carrers/ longitud de façana		1/5,8
Superfície plaça/nucli		1/240
Urbanització		
paviment:-anell perimetral.		ciment,asfalt,pedra
-porxo		
-interior plaça:		
-elements urbans		
-jardineria		
Usos no residencials:		Comerços en planta baixa.





PLACES PORXADES

Planol de Quintana i Serra.

Torroella de Montgrí.
Plaça Major.

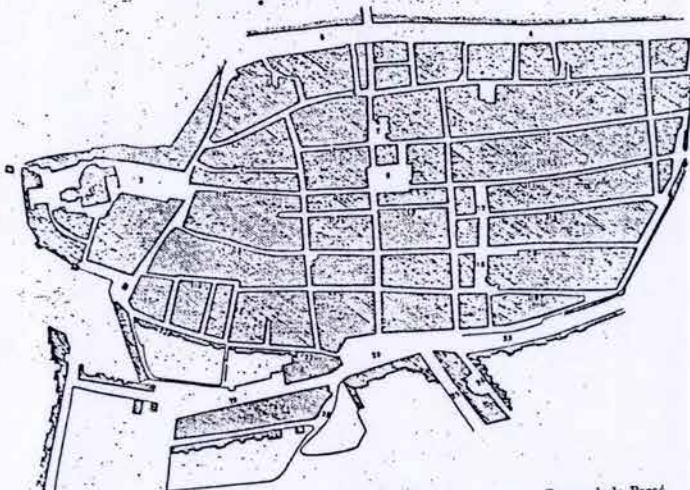
E 1:
ANY 1887

PROCEDENCIA: P.G.d'O.U.. 1981



Plan de Torroella de Montgrí (Facilitat per Ramón Galibern)

ESCALA: 1 : 5.000



- | | | |
|-------------------------------|------------------------------|-------------------------|
| 1. Esglesia. | 11. Carrer Major. | 21. Carrer de la Presé |
| 2. Passeig de la Esglesia. | 12. Plaça d' En Roch. | 22. Id. de la Unió. |
| 3. Carrer de la Mar. | 13. Carrer de la Carniceria. | 23. Firal. |
| 4. Carreró del Negre. | 14. Id. de la Sopa. | 24. Carrer de Gerona |
| 5. Carrer del Marqués Robert. | 15. Id. de Sant Joseph. | 25. Id. del rio Ter. |
| 6. Id. del Carme. | 16. Id. de Sant Agusti. | 26. Id. de Figueras. |
| 7. Plaça del Grà. | 17. Id. de la Porta Nova. | 27. Id. de Sant Antoni. |
| 8. Carrer del Hospital. | 18. Plaça dels Dolors. | 28. Id. del Rosari. |
| 9. Plaça de la Constitució. | 19. Carrer dels Dolors. | 29. Id. d' Ulla. |
| 10. Carrer de la Esglesia. | 20. Id. de la Godina. | 30. Id. d' Orient. |

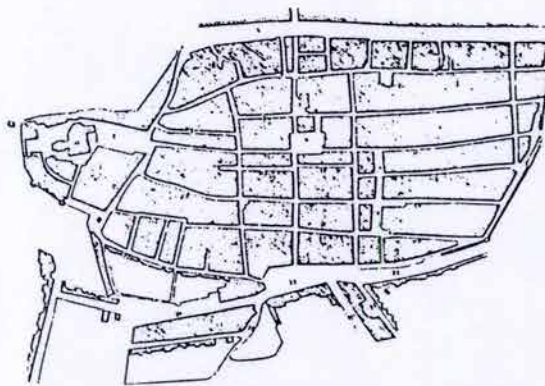
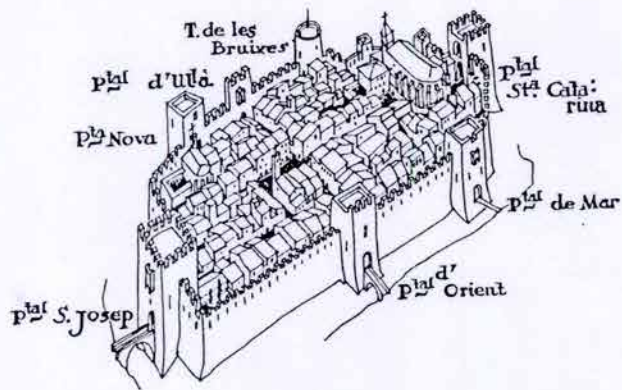
PLACES PORXADES

E l 1:5000 P de Ramón Galibern

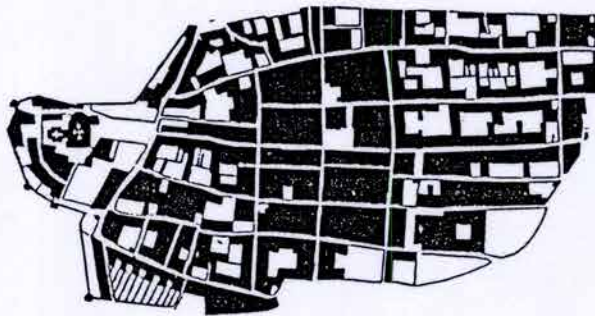
ANY

Torroella de Montgrí.
Plaça Major.

Geografia General de
PROCEDENCIA: Catalunya.
Bonet Sisó coord
carreres Candi.



- | | | |
|-------------------------------|------------------------------|----------------------------|
| 1. Església. | 11. Carrer Major. | 21. Carrer de la Presó. |
| 2. Passeig de l'Església. | 12. Plaça d'En Roch. | 22. Carrer de la Unió. |
| 3. Carrer del Mar. | 13. Carrer de la Carniceria. | 23. Firal. |
| 4. Carreró del Negre. | 14. Carrer de la Sopa. | 24. Carrer de Girona. |
| 5. Carrer del Marquès Robert. | 15. Carrer de Sant Josep. | 25. Carrer del riu Ter. |
| 6. Carrer del Carme. | 16. Carrer de Sant Agustí. | 26. Carrer de Figueres. |
| 7. Plaça del Gra. | 17. Carrer de la Porta Nova. | 27. Carrer de Sant Antoni. |
| 8. Carrer de l'Hospital. | 18. Plaça dels Dolors. | 28. Carrer del Rosari. |
| 9. Plaça de la Constitució. | 19. Carrer dels Dolors. | 29. Carrer d'Ullà. |
| 10. Carrer de l'Església. | 20. Carrer de la Godina. | 30. Carrer d'Orient. |



Torroella de Montgrí.
Plaça Major.

Esquema de muralles
Planol de Ramon Galbern.
Aixecament de Joan Creixell.

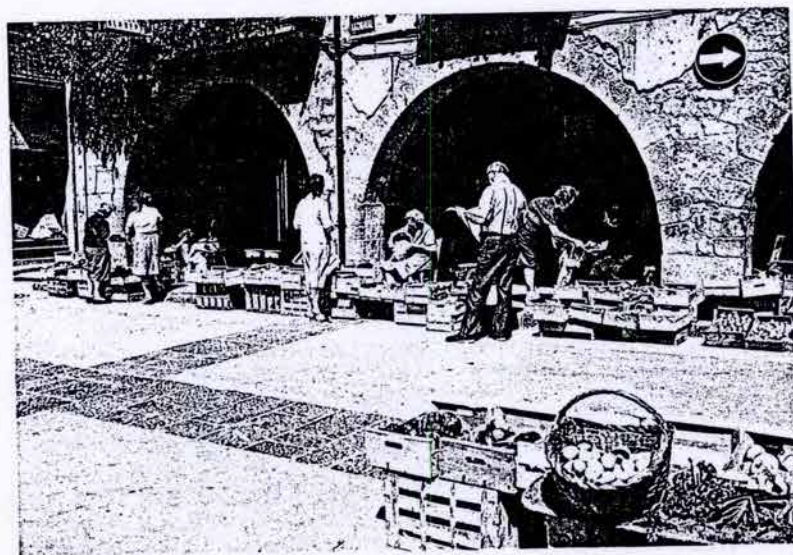
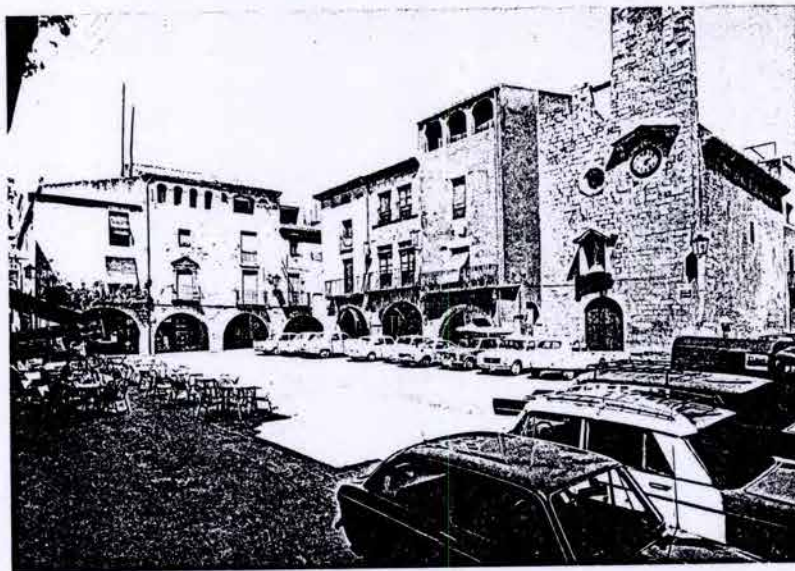
PLACES PORXADES

E 1:
ANY

PROCEDENCIA: P.G.d'O.U., 1981

ALBI.
PLAÇA MAJOR.

Superfície (AxB)	25x25 m /	256 m ²
Mòdul arc:		
Nº.de plantes.		
Alçada façana:		
Alçada per plantes.	Porxo	
	1a.	
	2a.	
	3a.	
Amplada porxo int.		
Nº. Arcs		16
Nº. Parcel.les.	porxades	13
	no porxades	1
	de cantonada	3
	vinculades a la plaça	
	parcel.la promig	
Longitud de façana.	73 m(p)/	9 m(np)
Nº carrers		4
nº interrupcions a façana		1
nº cantonades tancades		3
Relacions mètriques :		
Alçada/Amplada.		
Proporció porxo.Amplada/Alçada		
Talls carrers/ longitud de façana		1/4,3
Superfície plaça/nucli		
Urbanització		
paviment:-anell perimetral.		
-porxo		
-interior plaça:		
-elements urbans		
-jardineria		
Usos no residencials:	Comerços en planta baixa.	



PLACES PORXADES

E 1:
ANY

Vistes 1970-1986.

Torroella de Montgrí.
Plaça Major.

PROCEDENCIA:

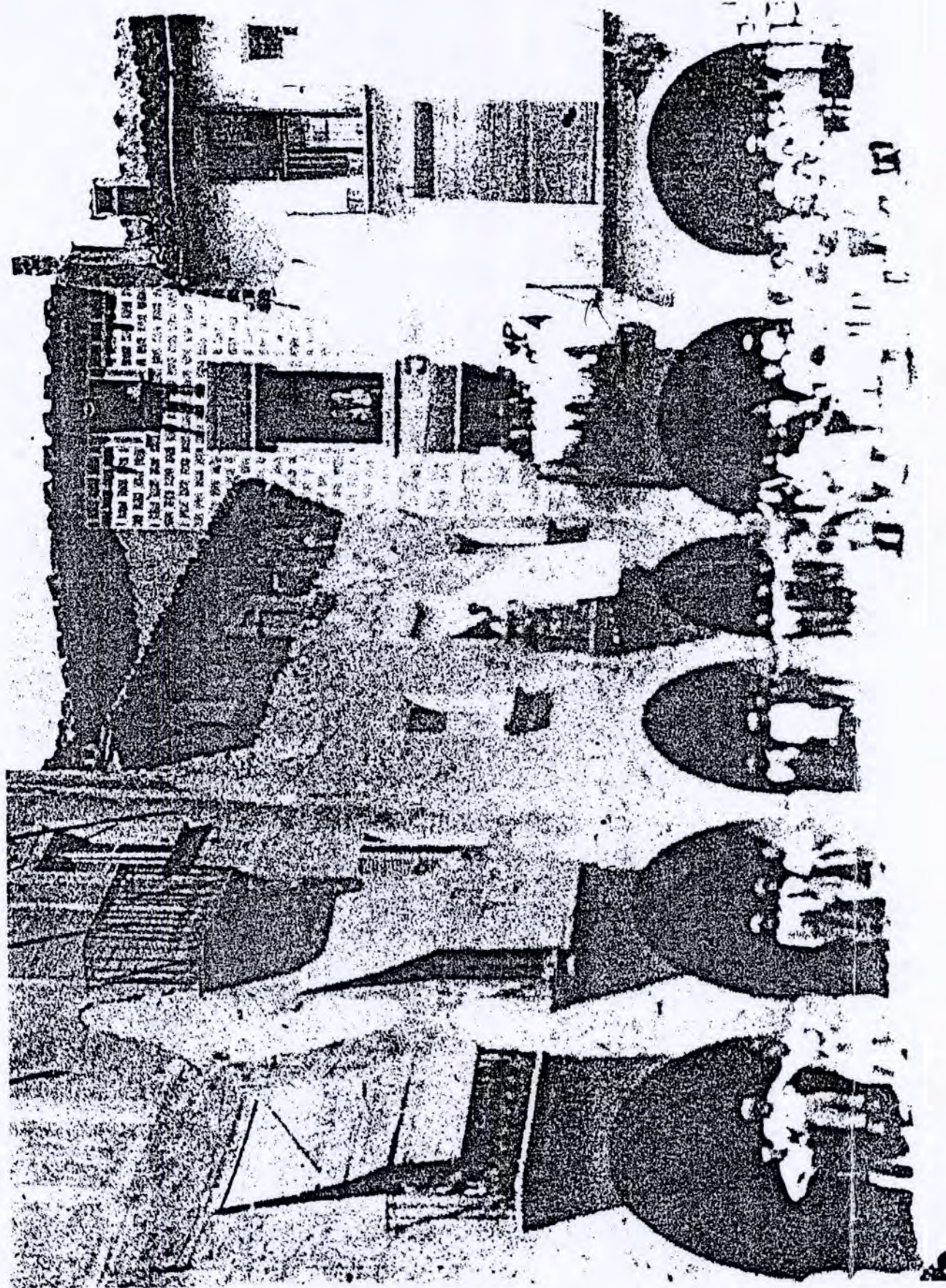


Albi.
Plaça Homenatge a la Vellesa.
Parcel·lari Hisenda.

PLACES PORXADES

E 1:
ANY

PROCEDENCIA:



PLACES PORXADES

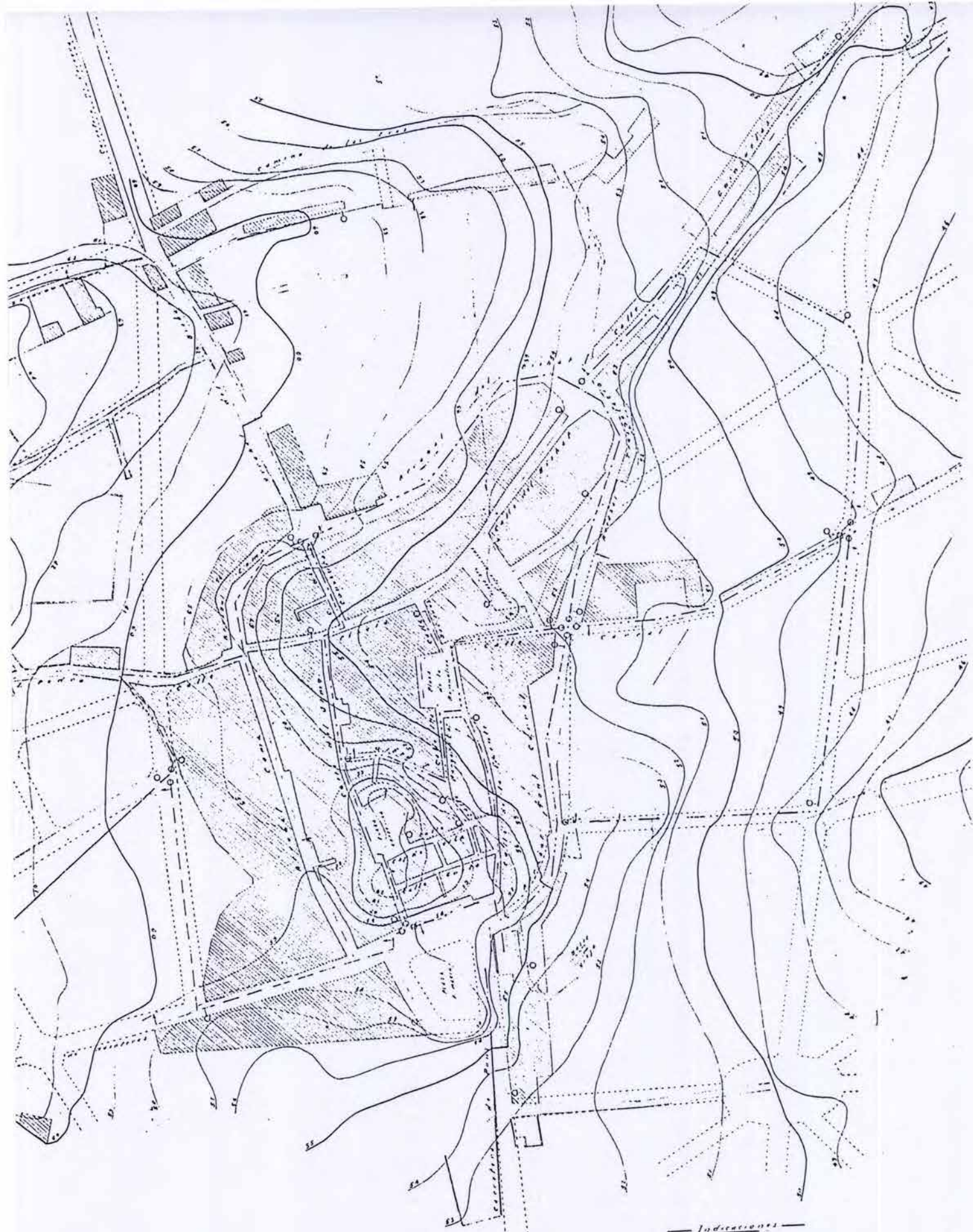
E 1:
ANY

Albi.
Plaça Homenatge a la Vellesa.

PROCEDENCIA:

GUISSONA
PLAÇA MAJOR.

Superfície (AxB)	30x20 m /	600 m ²
Mòdul arc:		
Nº.de plantes.		
Alçada façana:		
Alçada per plantes.	Porxo	
	1a.	
	2a.	
	3a.	
Amplada porxo int.		
Nº. Arcs		18
Nº. Parcel.les.	porxades	8
	no porxades	2
	de cantonada	4
	vinculades a la plaça	-
	parcel.la promig	
Longitud de façana.	62 m(p)/	35 m(np)
Nº carrers		4
nº interrupcions a façana		2
nº cantonades tancades		3
Relacions mètriques :		
Alçada/Amplada.		
Proporció porxo.Amplada/Alçada		
Talls carrers/ longitud de façana		1/13,8
Superfície plaça/nucli		1/300
Urbanització		
paviment:-anell perimetral.		
-porxo		
-interior plaça:		
-elements urbans		
-jardineria		
Usos no residencials:església	Comerços en planta baixa.	

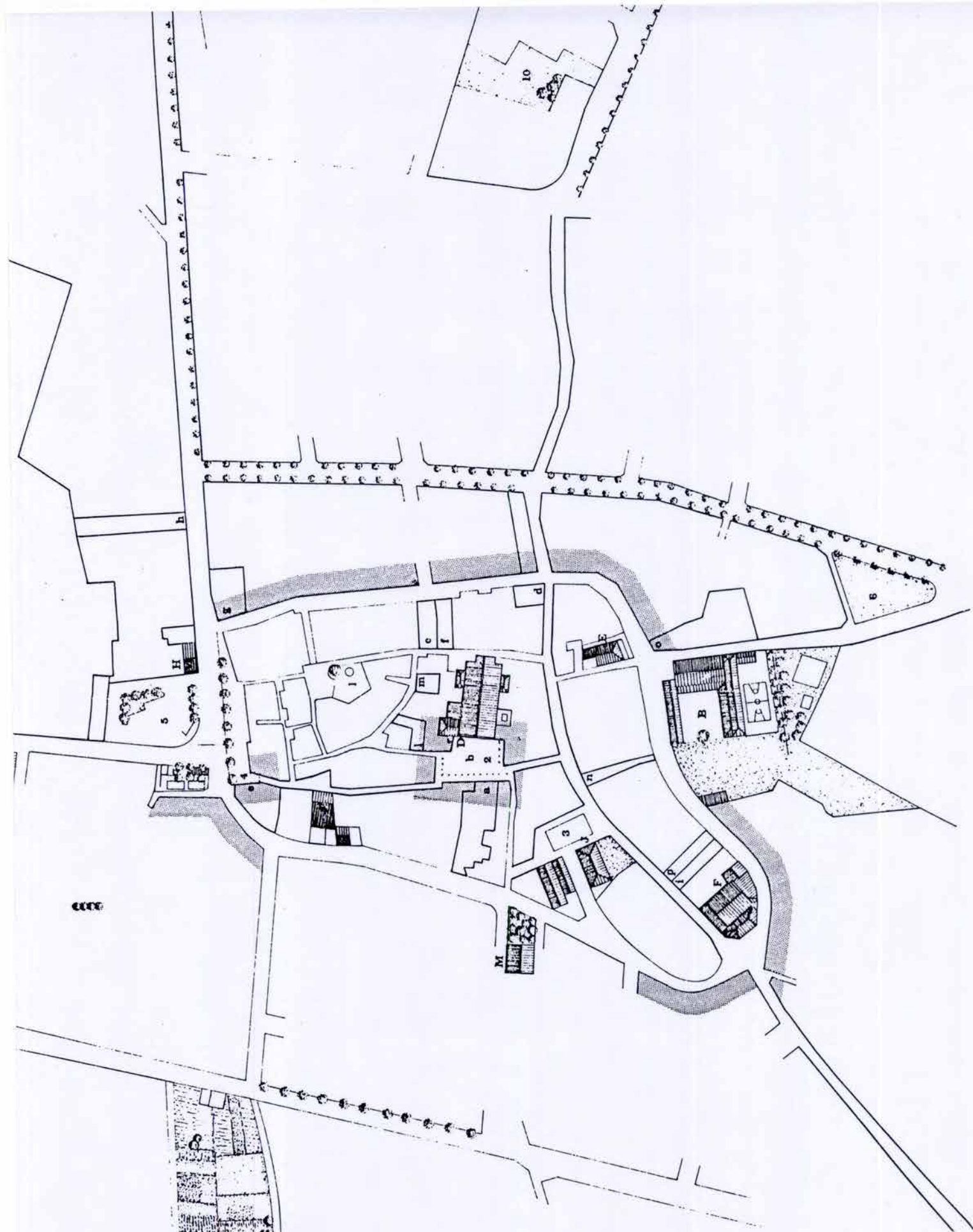


Indicacions

Guissona
 Plaça Major.
 Planol topogràfic. 1900?

PLACES PORXADES
 E I:
 ANY-

PROCEDENCIA:



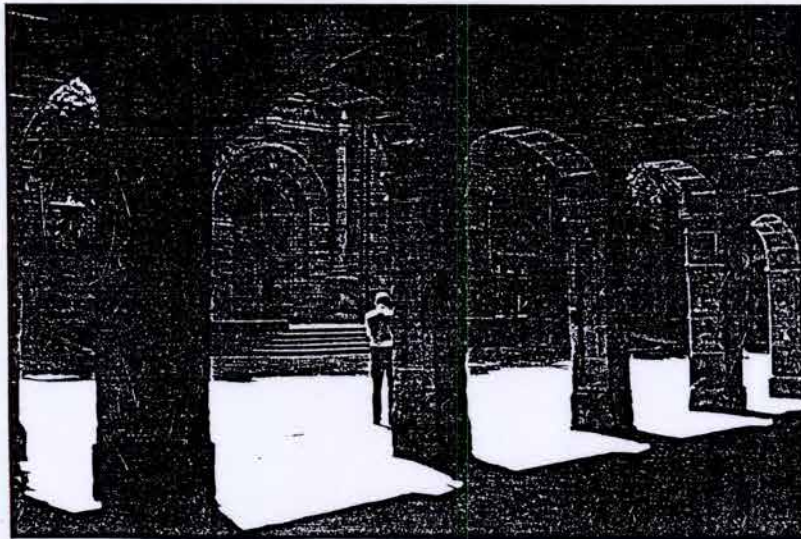
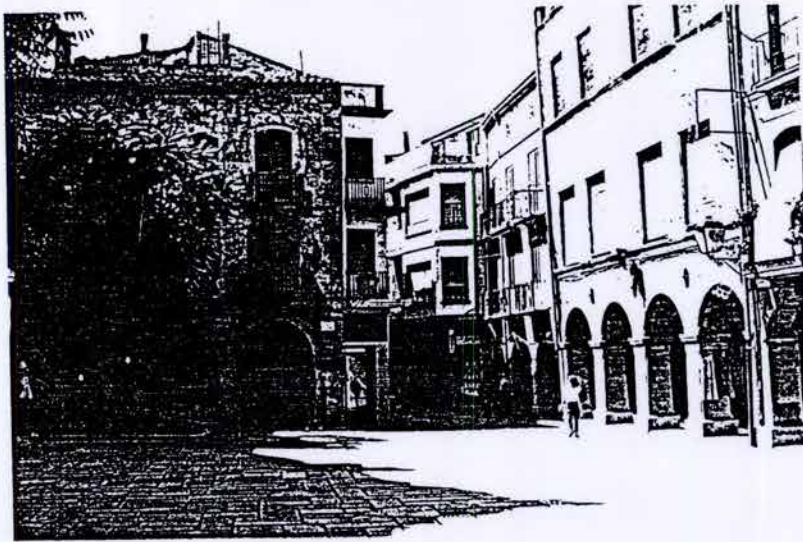
Guissona.
Plaça Major

Normes Subsidiàries.1985
Pasqual Mas, Jaume Carne, Valeri Mas ,Arquitectes

PLACES PORXADES

E 1:
ANY

PROCEDENCIA:



Guissona.
Plaça Major.
Vistes

PLACES PORXADES

E 1:
ANY

PROCEDENCIA:

TALARN.
PLAÇA DR. SIVILLA.

Superfície (AxB) 32x18 m / 576 m2
Mòdul arc:
Nº de plantes.
Alçada façana:

Alçada per plantes. Porxo.
1a.
2a.
3a.

Amplada porxo int.
Nº Arcs

Nº Parcel.les. porxades.
no porxades.
de cantonada.
vinculades a la plaça.
parcel.la promig.

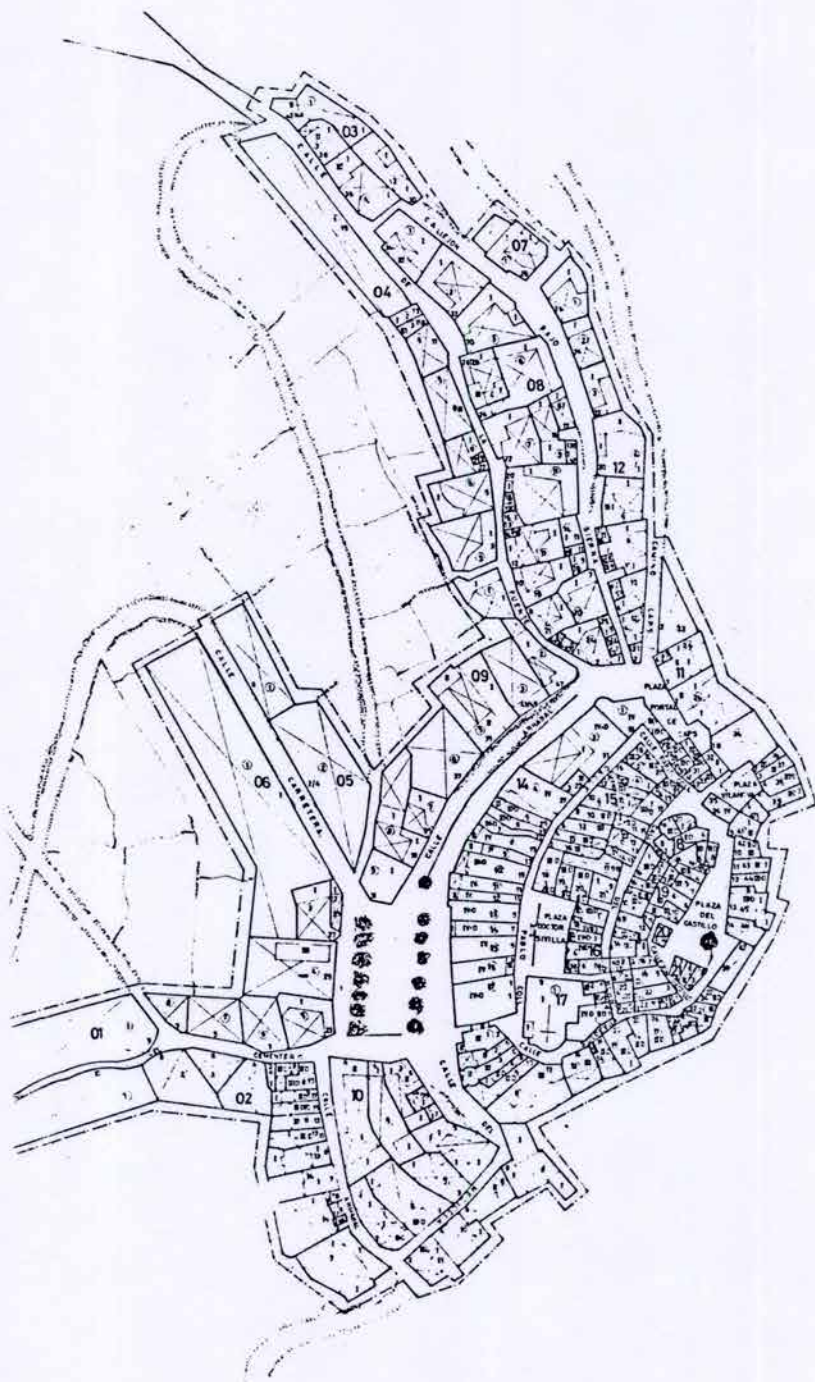
Longitud de façana. m(p) / m(np)

Nº carrers
nº interrupcions a façana
nº cantonades tancades

Relacions mètriques :
Alçada/amplada.
Proporció porxo.Amplada/alçada
Talls carrers/ longitud de façana.
Superfície plaça/nucli

Urbanització
paviment:-anell perimetral.
-porxo
-interior plaça
-elements urbans
-jardineria.

Usos no residencials: Comerços en planta baixa



Talarn.
Plaça Major.
Parcel.lari Hisenda.

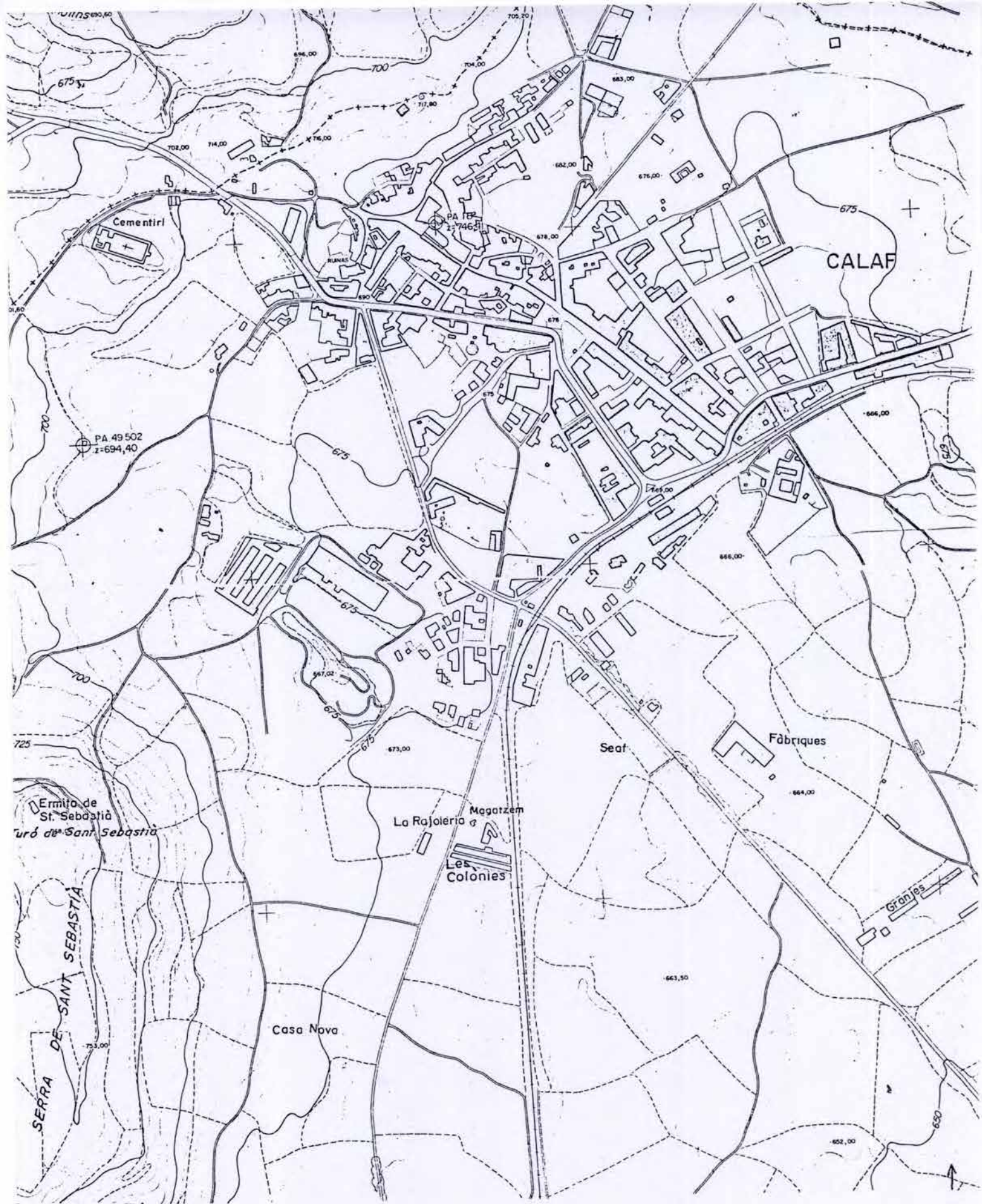
PLACES PORXADES

E 1:
ANY

PROCEDENCIA:

CALAF.
PLAÇA MAJOR.

Superfície (AxB)	35x15 m /	525 m ²
Mòdul arc:	3-4m	Variable
Nº de plantes.	Porxo + 2 ó 3	
Alçada façana:	12m	-16m
Alçada per plantes.	Porxo.	
	1a.	
	2a.	
	3a.	
Amplada porxo int.		3,30
Nº Arcs		38
Nº Parcel.les.	porxades.	16
	no porxades.	1
	de cantonada.	-
	vinculades a la plaça.	-
	parcel.la promig.	
Longitud de façana.	125 m(p) /	11 m(np)
Nº carrers		4
nº interrupcions a façana		4
nº cantonades tancades		1
Relacions mètriques :		1/1
Alçada/amplada.		
Proporció porxo.Amplada/alçada		1/11
Talls carrers/ longitud de façana.		1/628
Superfície plaça/nucli		
Urbanització		
paviment:-anell perimetral.		pedra
-porxo		
-interior plaça:		
- elements urbans		
-jardineria.		
Usos no residencials:església	Comerços en planta baixa.	



Calaf.
Plaça Major.

PLACES POBXADES

E I: 1:5000
ANY

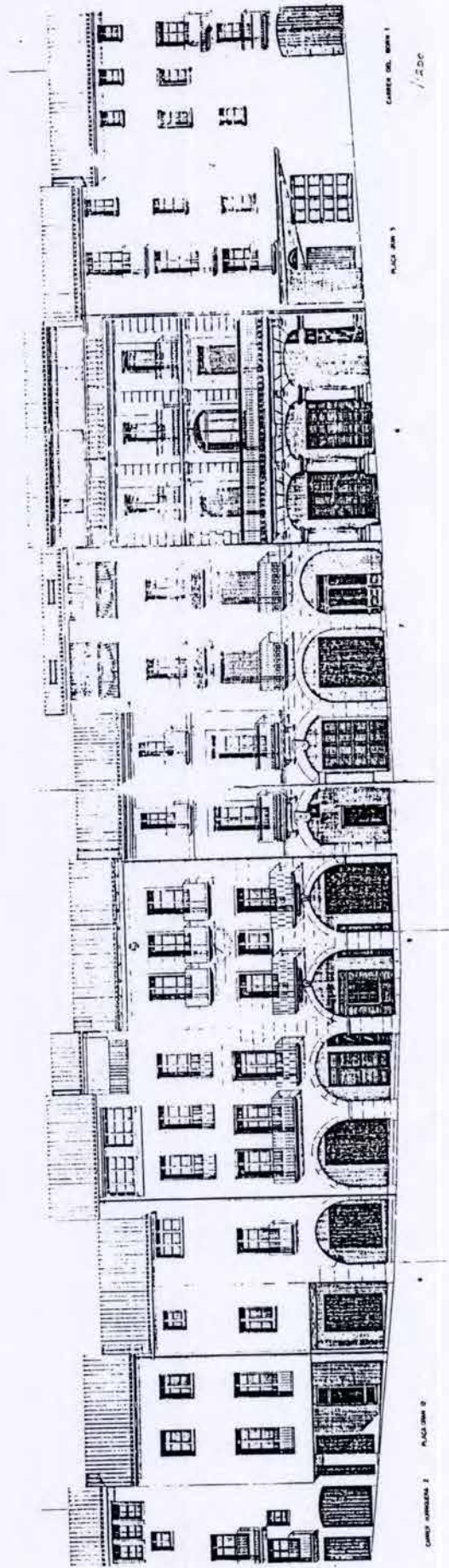
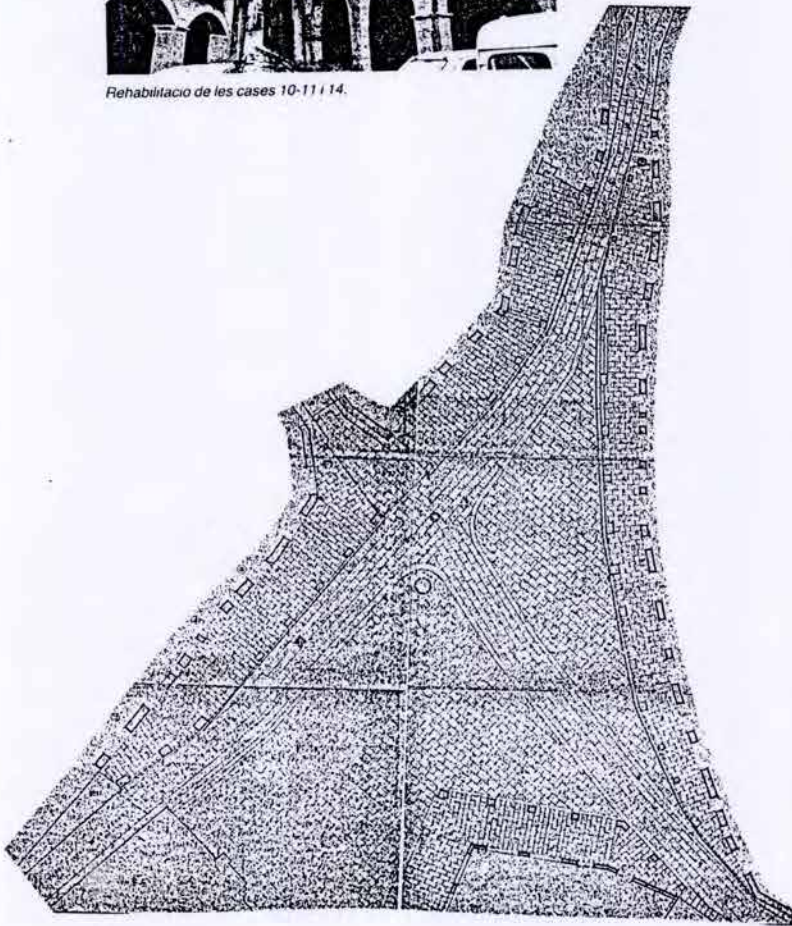
PROCEDENCIA:



La plaça Gran l'any 1958.



Rehabilitació de les cases 10-11 i 14.



PLACES PORXADES

E I: 1:200
 ANY 1985

Projecte de Rehabilitació de la Plaça Major.
 Arquitectes: Andreu Bosch, Josep Ma. Botey, Lluís Cuspinera.

Calaf.
 Plaça Major.

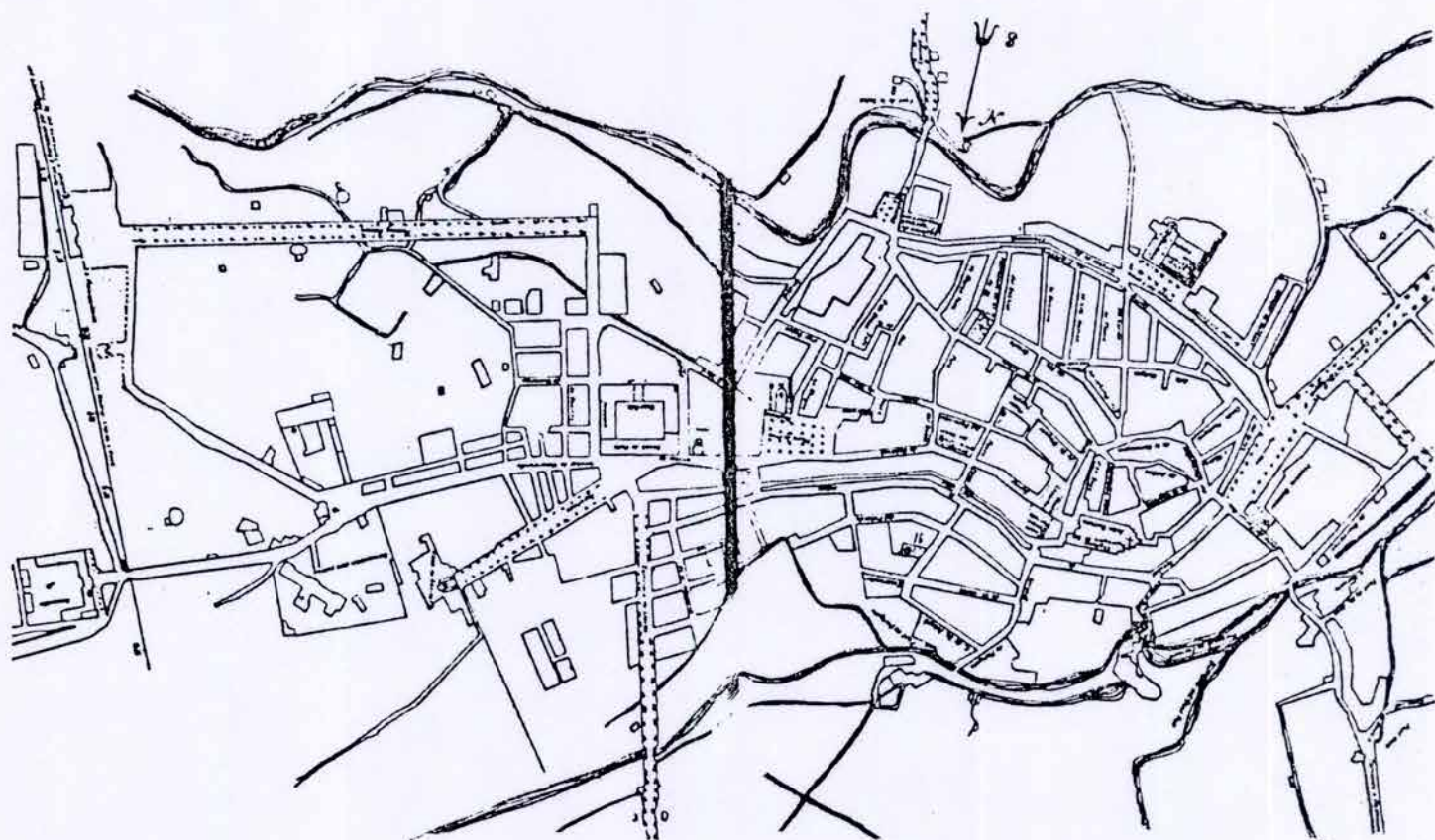
Habitatge no.1 Gener, 1985.
 Patronat Municipal de l'Habitatge.

VALLS.
PLAÇA DEL BLAT.

Superfície (AxB)	32x16 m /	512 m ²
Mòdul arc:		3,90 m
Nº.de plantes.	Porxo + 2/+4	
Alçada façana:		14,50 -16 m
Alçada per plantes.	Porxo	5,30
	1a.	
	2a.	
	3a.	
Amplada porxo int.		3,30/4,74
Nº. Arcs		11
Nº. Parcel.les.	porxades	4
	no porxades	6
	de cantonada	4
	vinculades a la plaça	3
	parcel.la promig	
Longitud de façana.	43 m(p)/	35 m(np)
Nº carrers		4
nº interrupcions a façana		4
nº cantonades tancades		-
Relacions mètriques :		
Alçada/Amplada.		1/1
Proporció porxo.Amplada/Alçada		1/1,60
Talls carrers/ longitud de façana		1/3,7
Superfície plaça/nucli		1/244
Urbanització		
paviment:-anell perimetral.		asfalt
-porxo		
-interior plaça:		pedra
-elements urbans		escales
-jardineria		
Usos no residencials:Ajuntament.Comerços en planta baixa.		-

VALLS.
PLAÇA DE L'OLI.

Superfície (AxB)	40x12 m /	480 m ²
Mòdul arc:		
Nº.de plantes.		
Alçada façana:		
Alçada per plantes.	Porxo	
	1a.	
	2a.	
	3a.	
Amplada porxo int.		17
Nº. Arcs		
Nº. Parcel.les.	porxades	14
	no porxades	6
	de cantonada	7
	vinculades a la plaça	2
	parcel.la promig	-
Longitud de façana.	72 m(p)/	20 m(np)
Nº carrers		5
nº interrupcions a façana		5
nº cantonades tancades		1
Relacions mètriques :		
Alçada/Amplada.		
Proporció porxo.Amplada/Alçada		1/6,1
Talls carrers/ longitud de façana		
Superfície plaça/nucli		
Urbanització		
paviment:-anell perimetral.		
-porxo		
-interior plaça:		
-elements urbans		
-jardineria		
Usos no residencials:	Comerços en planta baixa.	



Ciutat de VALLS

Dibuixat per R. Abelló i revisat per l'Ajuntament

Escala 1 : 4750

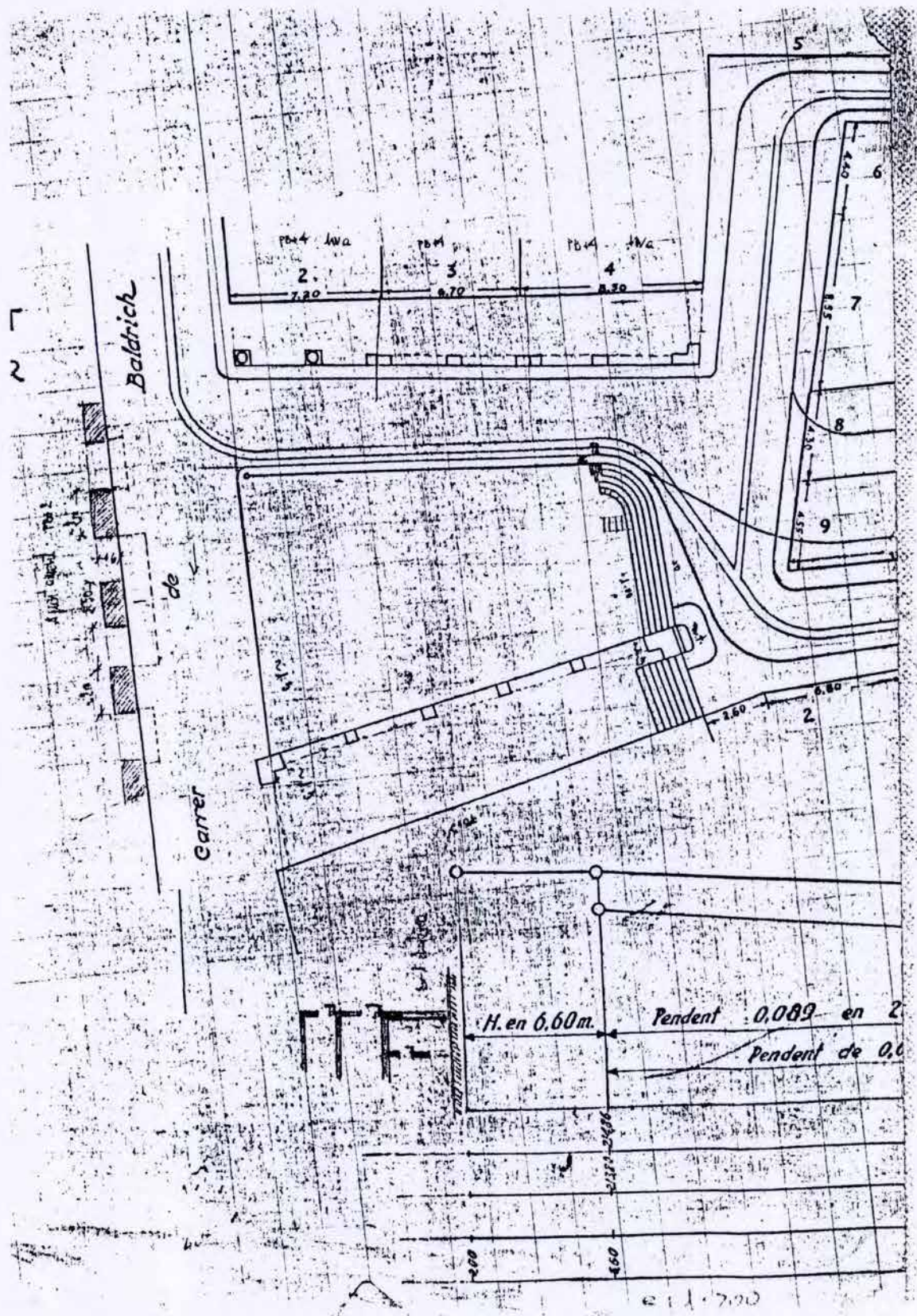
PLACES PORXADES

Ciutat de Valls Dibuixat per R. Abelló i revisat per l'Ajuntament

Valls.
Plaça del Biat.

E 1:
ANY 1:4750

PROCEDENCIA: Geografia General
de Catalunya.



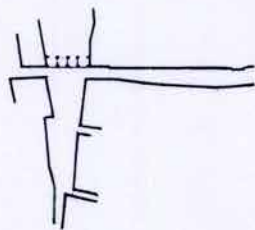
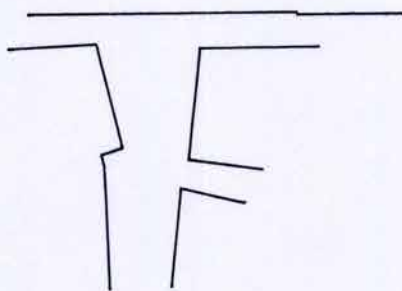
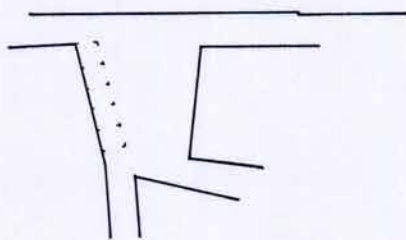
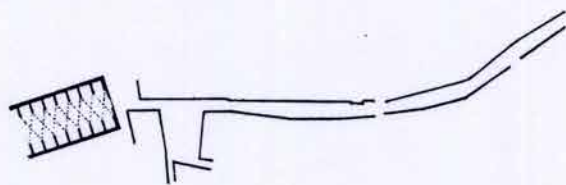
PLACES PORXADES

Topografic de la plaça.

E I:
 ANY 19307

PROCEDENCIA:

Valls.
 Plaça del Blat.

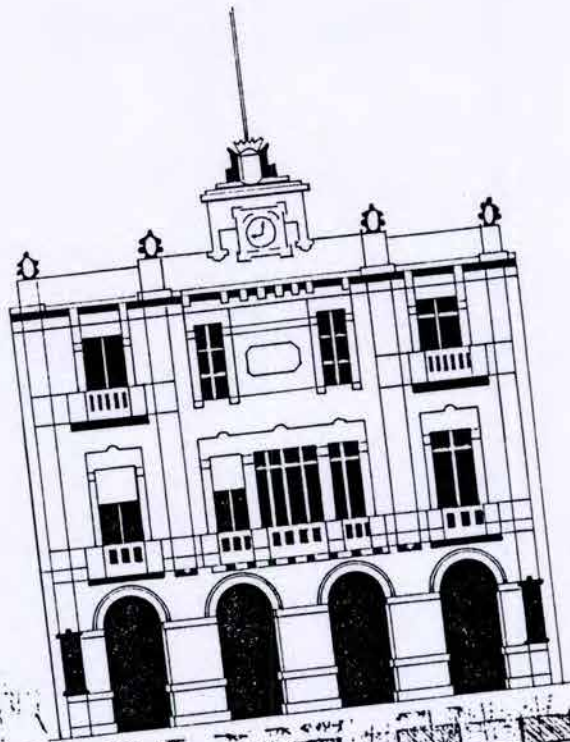


Valls.
Plaça del Blat.

PLACES PORXADES

E 1:
ANY

PROCEDENCIA:



Valls,
 Plaça del Blat.
 Urbanització de la plaça i entorn.

PLACES PORXADES

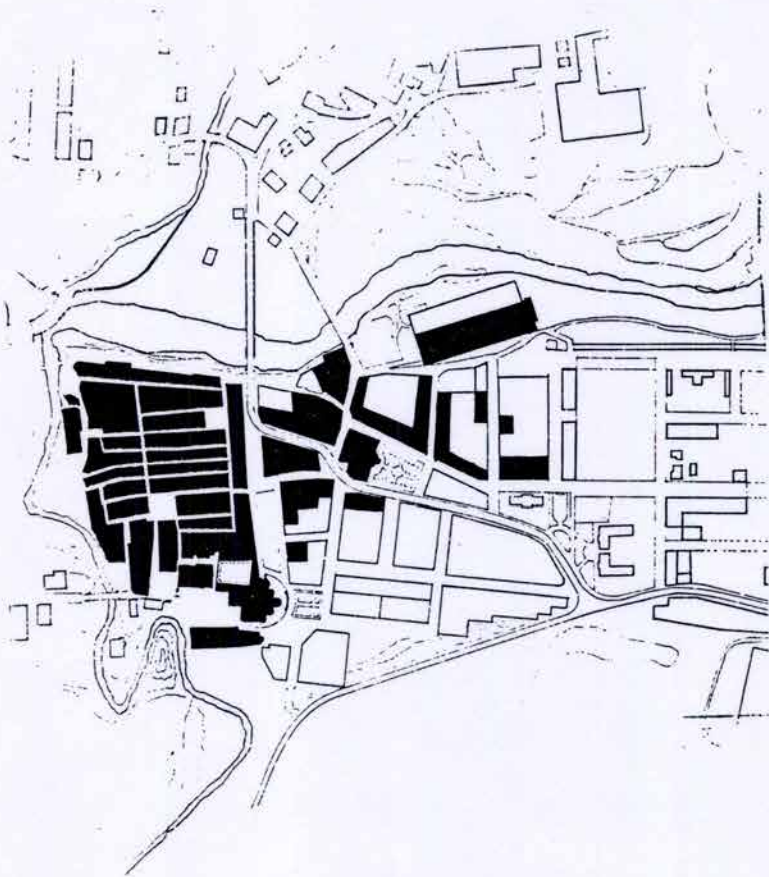
E 1:200

ANY

PROCEDENCIA:

SANT JOAN DE LES ABADESES.
PLAÇA MAJOR.

Superfície (AxB)	25x23 m /	484 m ²
Mòdul arc:		
Nº.de plantes.		
Alçada façana:		
Alçada per plantes.	Porxo 1a. 2a. 3a.	
Amplada porxo int.		
Nº. Arcs		15
Nº. Parcel.les.	porxades no porxades de cantonada vinculades a la plaça parcel.la promig	4 3 6 1
Longitud de façana.	49 m(p)/	26 m(np)
Nº carrers		7
nº interrupcions a façana		5
nº cantonades tancades		1
Relacions mètriques :		
Alçada/Amplada.		
Proporció porxo.Amplada/Alçada		
Talls carrers/ longitud de façana		1/4,4
Superfície plaça/nucli		1/248
Urbanització		
paviment:-anell perimetral.		
-porxo		
-interior plaça:		
-elements urbans		
-jardineria		
Usos no residencials:Ajuntament.Comerços en planta baixa. si		



S. JOAN DE LES ABADESSES (Ripollès)

PLACES PORXADES

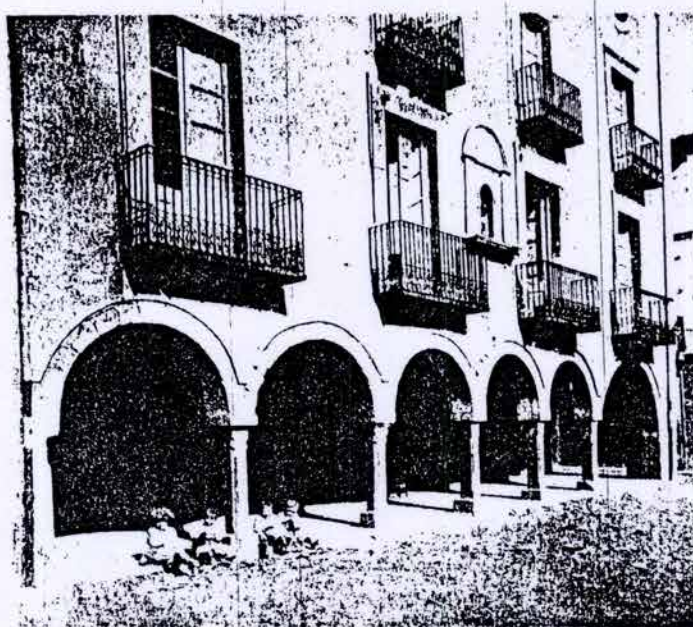
Ocupació 1925/ Estat Actual

E 1:5000

ANY

Sant Joan de les Abadeses.
Plaça Major.

PROCEDENCIA: G. A P Girona.
COAC Girona.



Clips de Francesc Duarte

Sant Joan de les Abadesses. — La plaça major

Sant Joan de les Abadesses
Plaça Major.

vista de la plaça.
g.G.c.

PLACES PORXADES

E 1:
ANY

PROCEDENCIA:

PERATALLADA.
PLAÇA MAJOR.

22 m(p)/ 49 m(np)

Superfície (AxB)

26x14 m / 364 m²

Mòdul arc:

Nº de plantes.

Porxo + 2

Alçada façana:

Alçada per plantes.

Porxo.

1a.

2a.

3a.

Amplada porxo interior.

Nº Arcs

5

Nº Parcel.les.

porxades.

3

no porxades.

8

de cantonada.

3

vinculades a la plaça.

parcel.la promig.

Longitud de façana.

Nº carrers

2

nº interrupcions a façana

2

nº cantonades tancades

2

Relacions mètriques :

Amplada/alçada.

Proporció porxo.Amplada/alçada

Talls carrers/ longitud de façana.

1/10

Superfície plaça/nucli

1/74

Urbanització.

paviment:-anell perimetral.

-porxo

no pavimentat

-interior plaça:

no pavimentat

-elements urbans

-jardineria.

Usos no residencials:

Comerços en planta baixa. -



PLACES PORXADES

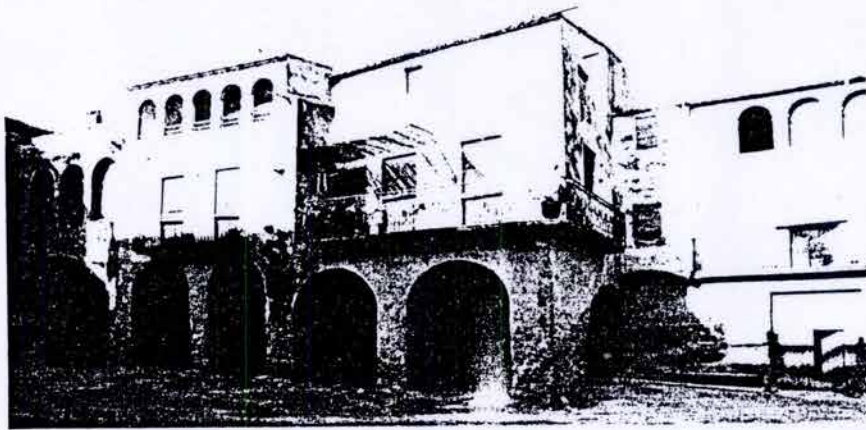
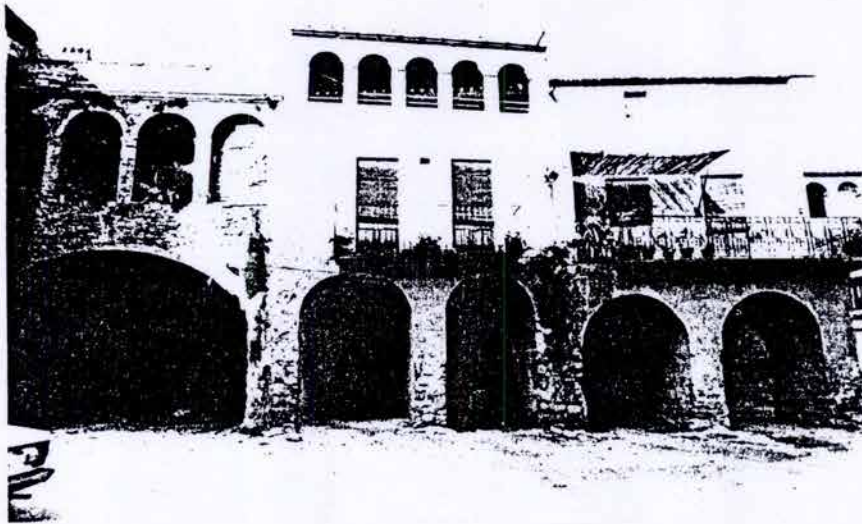
E 1: 2000

ANY

Peretallada.
Plaça d'Espanya.

Parcel.lari Hisenda.

PROCEDENCIA:



Peretallada.
Plaça d'Espanya.

PLACES PORXADES

E I:
ANY

PROCENCIA:

FLIX.
PLAÇA D'ESPANYA.

Superfície (AxB) 21x16 m / 364 m²
Mòdul arc:
Nº.de plantes. Porxo + 2
Alçada façana:

Alçada per plantes. Porxo
1a.
2a.
3a.

Amplada porxo int.
Nº. Arcs 5

Nº. Parcel.les. porxades 4
no porxades 8
de cantonada 6
vinculades a la plaça 1
parcel.la promig -

Longitud de façana. 15 m(p)/ 46 m(np)

Nº carrers 5
nº interrupcions a façana 4
nº cantonades tancades -

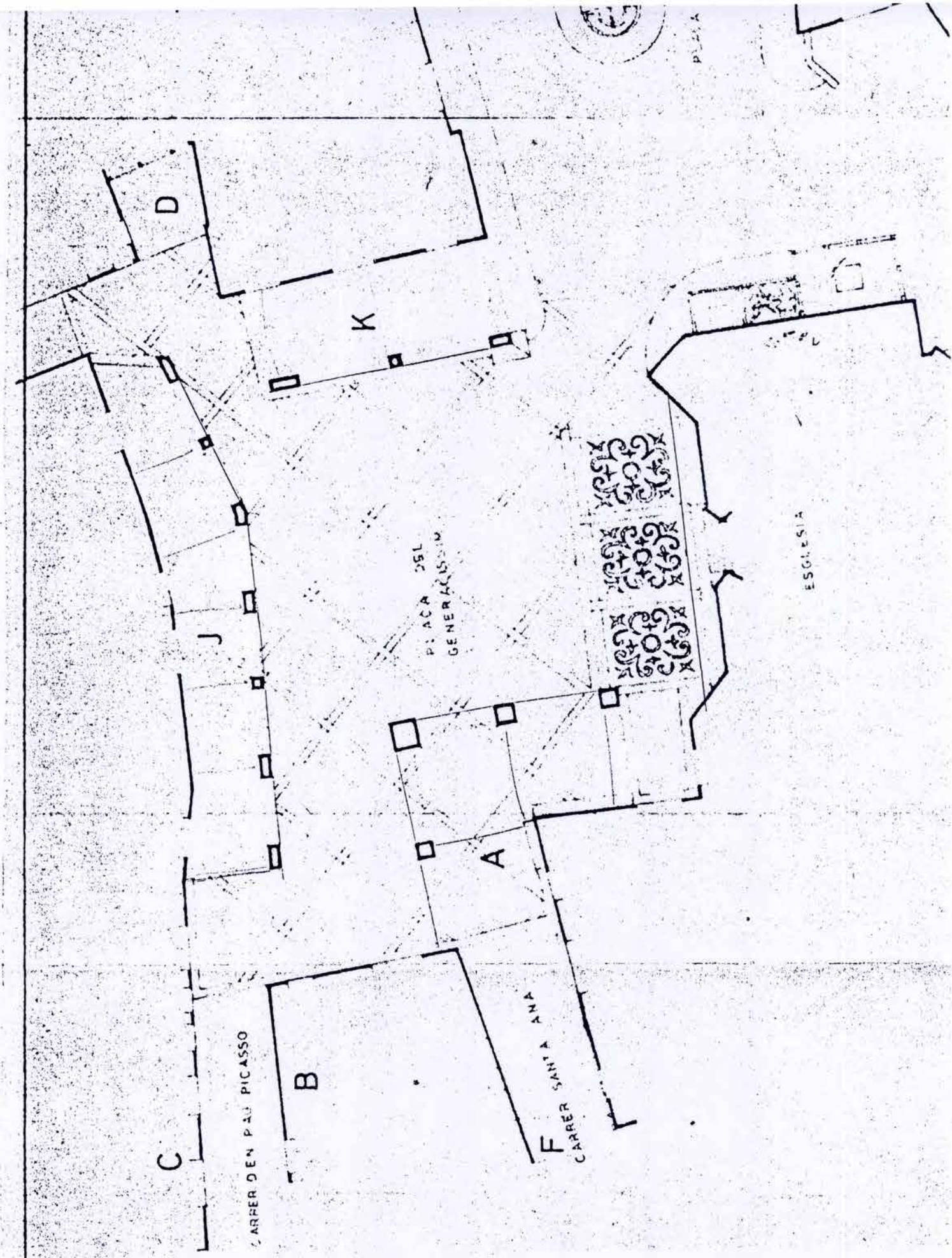
Relacions mètriques :
Alçada/Amplada.
Proporció porxo.Amplada/Alçada
Talls carrers/ longitud de façana 1/4
Superfície plaça/nucli 1/142

Urbanització
paviment:-anell perimetral.
-porxo
-interior plaça:
-elements urbans
-jardineria

Usos no residencials: Comerços en planta baixa.

HORTA DE SANT JOAN.
PLAÇA DE L'AJUNTAMENT.

Superfície (AxB)	19x15 m / 285 m ²
Mòdul arc:	3,4/4,5
Nº.de plantes.	PB+2
Alçada façana:	10 m
Alçada per plantes.	porxo 3,2 m. 1a. 2a. 3a.
Amplada porxo int.	3/4 m.
Nº. Arcs	12
Nº. Parcel.les.	porxades 8 no porxades 1 de cantonada 6 vinculades a la plaça 1
Longitud de façana.	53 m(p)/ 28 m(np)
Nº carrers	4
nº interrupcions a façana	3
nº cantonades tancades	1
Relacions mètriques :	1/1,5
Alçada/Amplada.	1/1,09
Proporció porxo.Amplada/Alçada	1/7,3
Talls carrers/ longitud de façana	
Superfície plaça/nucli	
Urbanització	
paviment:-anell perimetral.	
-porxo	
-interior plaça:	
-elements urbans	
-jardineria	
Usos no residencials:	Comerços en planta baixa.



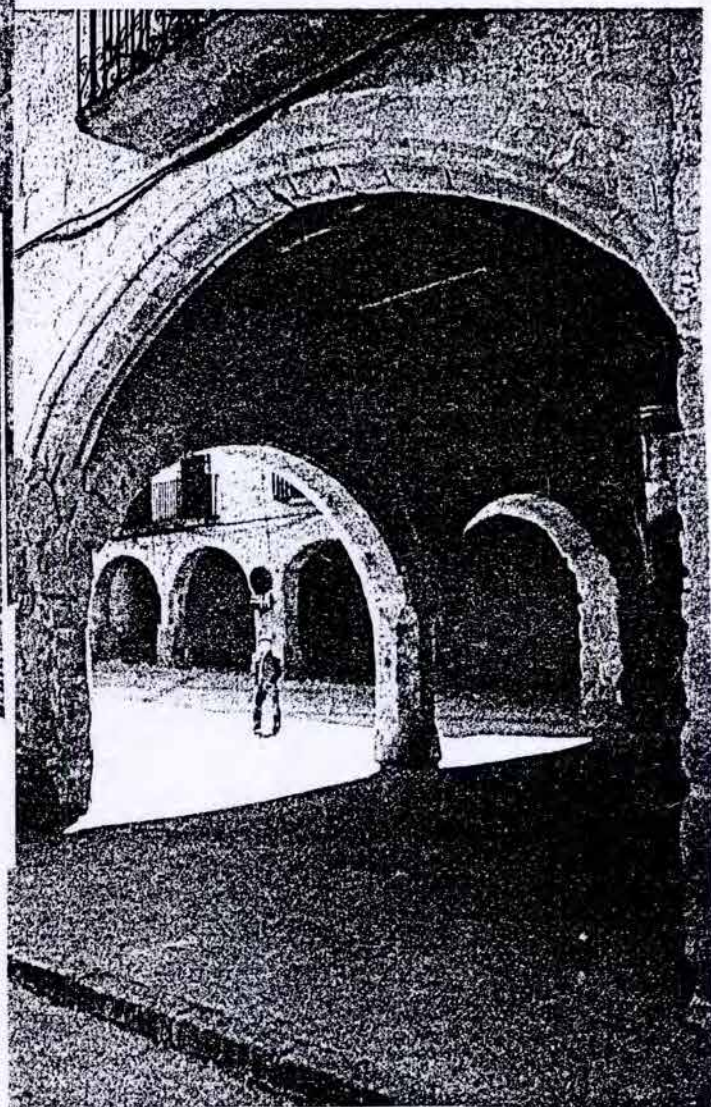
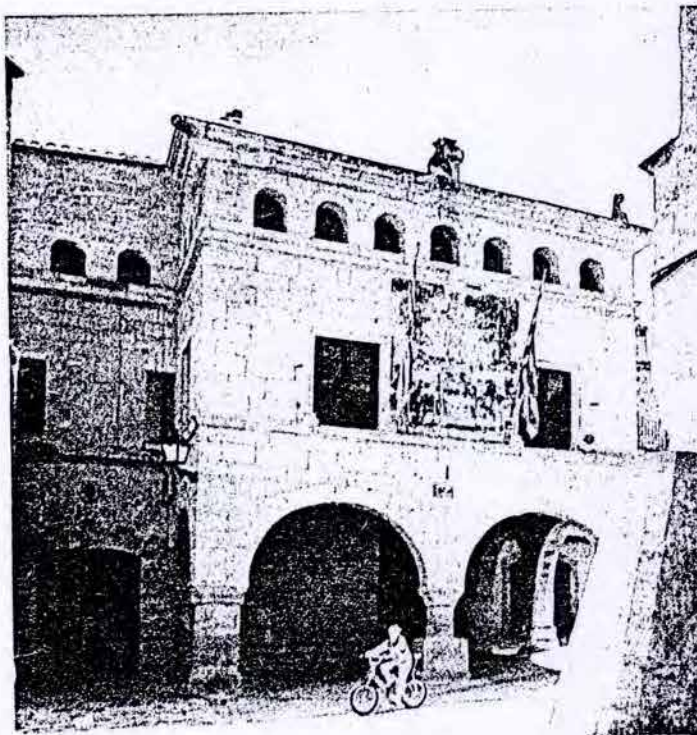
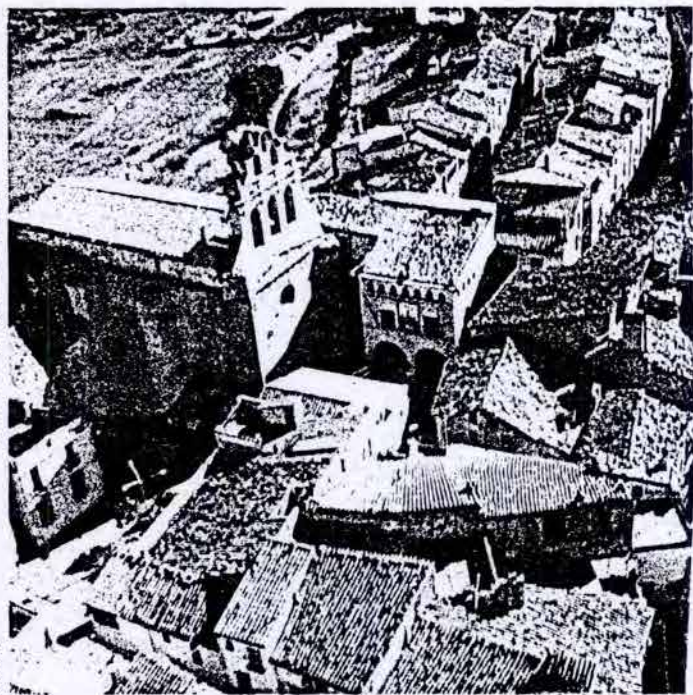
PLACES PORXADES

E 1:500

ANY

HORTA DE SANT JOAN.
PLAÇA DE L'AJUNTAMENT.

PROCEDENCIA: Aj.



PLACES PORXADES

E 1:
AXY

HORTA DE SANT JOAN.

PROCEDENCIA:

ISONA.
PLAÇA MAJOR.

Procedència del sòl. Convent dels Caputxins, Camp de Mart.

Superfície (AxB) 18x14 m / 252 m2

Mòdul arc:

Nº.de plantes.

Alçada façana:

Alçada per plantes.

Porxo

1a.

2a.

3a.

Amplada porxo int.

Nº. Arcs

Nº. Parcel.les.

porxades

no porxades

de cantonada

vinculades a la plaça

parcel.la promig

Longitud de façana.

m(p)/ m(np)

Nº carrers

nº interrupcions a façana

nº cantonades tancades

Relacions mètriques :

Alçada/Amplada.

Proporció porxo.Amplada/Alçada

Talls carrers/ longitud de façana

Superfície plaça/nucli

Urbanització

paviment:-anell perimetral.

-porxo

-interior plaça:

-elements urbans

-jardineria

Usos no residencials:

Comerços en planta baixa.

W054



PLACES PORXADES

E 1:5000

ANY

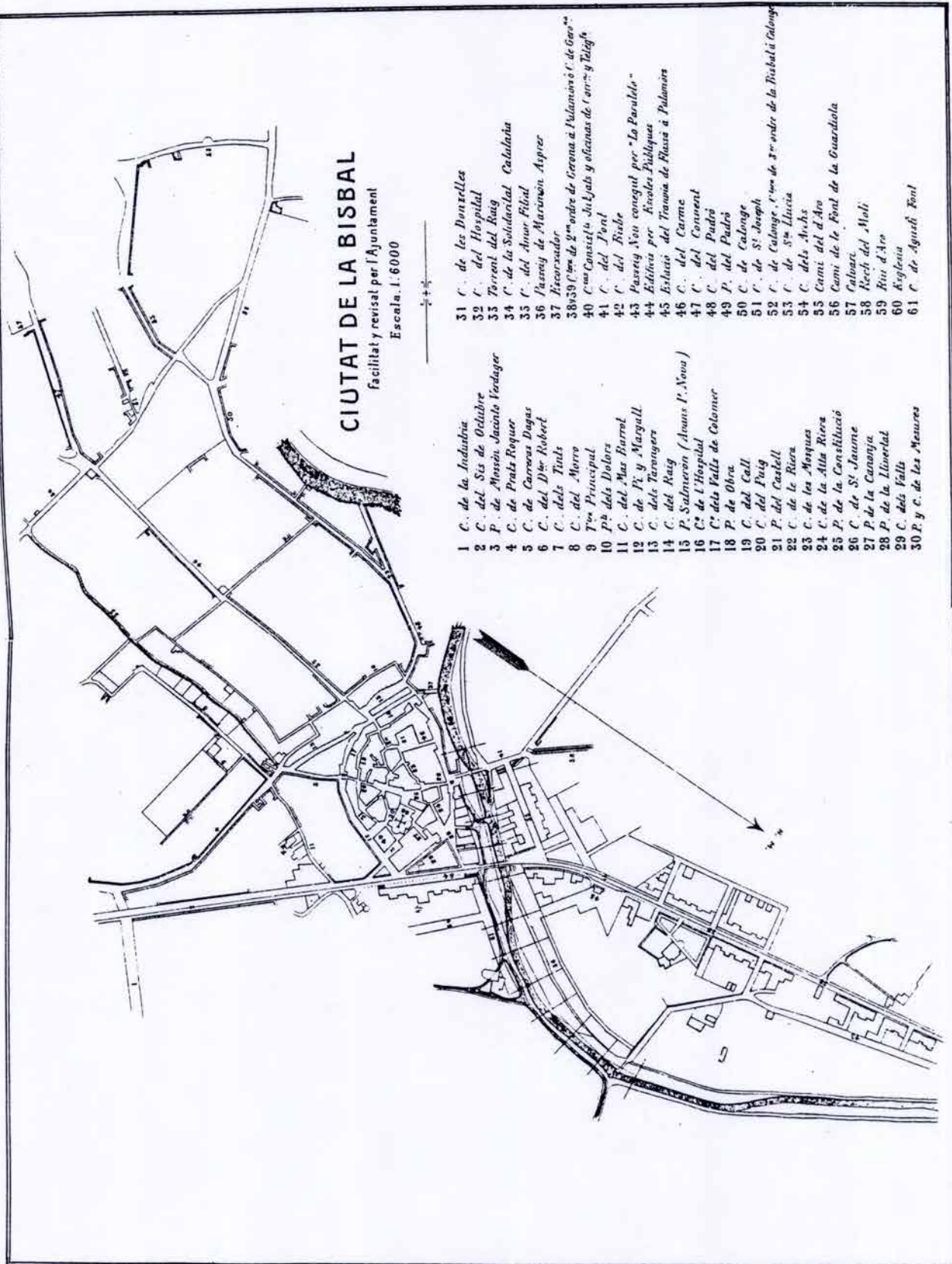
ISONA.
PLAÇA MAJOR

PROCEDECIA: P.H

PONT DE SUERT.
PLAÇA MAJOR.

Superfície (AxB)	17x13 m /	221 m2
Mòdul arc:		
Nº.de plantes.		
Alçada façana:		
Alçada per plantes.	Porxo	
	1a.	
	2a.	
	3a.	
Amplada porxo int.		
Nº. Arcs		9
Nº. Parcel.les.	porxades	7
	no porxades	2
	de cantonada	5
	vinculades a la plaça	-
	parcel.la promig	
Longitud de façana.	26 m(p)/	13 m(np)
Nº carrers		3
nº interrupcions a façana		3
nº cantonades tancades		3
Relacions mètriques :		
Alçada/Amplada.		
Proporció porxo.Amplada/Alçada		
Talls carrers/ longitud de façana		1/3
Superfície plaça/nucli		1/101
Urbanització		
paviment:-anell perimetral.		
-porxo		
-interior plaça:		
-elements urbans		
-jardineria		
Usos no residencials:	Comerços en planta baixa.	

ALTRES DOCUMENTS.



CIUTAT DE LA BISBAL
 facilitat y revisat per l'Ajuntament
 Escala. 1. 6000

- | | |
|--|---|
| 1 C. de la Indústria | 31 C. de les Donzelles |
| 2 C. del Sis de Octubre | 32 C. del Hospital |
| 3 P. de Mossèn Jacint Vardagar | 33 Torrent del Raig |
| 4 C. de Prats Roquer | 34 C. de la Solidaritat Calahorra |
| 5 C. de Carreus Dugas | 35 C. del Amor Fíbil |
| 6 C. del Dñe Robert | 36 Passeig de Marimon Aspre |
| 7 C. dels Trets | 37 Ficoxador |
| 8 C. del Morro | 38 59 C ^{tes} de 2 ^{na} ordre de Girona à Palamós i C. de G ^{ra} |
| 9 7 ^{na} Principal | 40 C ^{na} Consistència de Jals y oficinas de Carrer y Telèg |
| 10 P ^{ta} dels Dolers | 41 C. del Pont |
| 11 C. del Mas Barrol | 42 C. del Riber |
| 12 C. de F. y Margall | 43 Passeig Nou conegut per "La Paralela" |
| 13 C. dels Turongers | 44 Edifici per Escoles Públiques |
| 14 C. del Raig | 45 Estació del Tramba de Flava à Palamós |
| 15 P. Salmiron (Homs P. Nova) | 46 C. del Carme |
| 16 C ^{ta} de l'Hospital | 47 C. del Consent |
| 17 C ^{ta} dels Valls de Colomer | 48 C. del Padró |
| 18 P. de Obra | 49 P. del Padró |
| 19 C. del Call | 50 C. de Calonge |
| 20 C. del Puig | 51 C. de St. Joseph |
| 21 P. del Castell | 52 C. de Calonge, C ^{na} de 3 ^{ra} ordre de la Bisbal i Calonge |
| 22 C. de la Riera | 53 C. de St. Lluís |
| 23 C. de les Mosques | 54 C. dels Arxbs |
| 24 C. de la Alta Riera | 55 Camí del d'Aro |
| 25 P. de la Constitució | 56 Camí de la Font de la Guardiola |
| 26 C. de St. Jaume | 57 Calvarí |
| 27 P. de la Canyona | 58 Recb del Molí |
| 28 P. de la Llibertat | 59 Riu d'Aro |
| 29 C. dels Valls | 60 Esplanada |
| 30 P. y C. de les Mesures | 61 C. de Agustí Font |

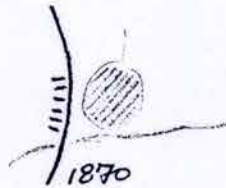
A. Martin - Editor

LA BISBOL.

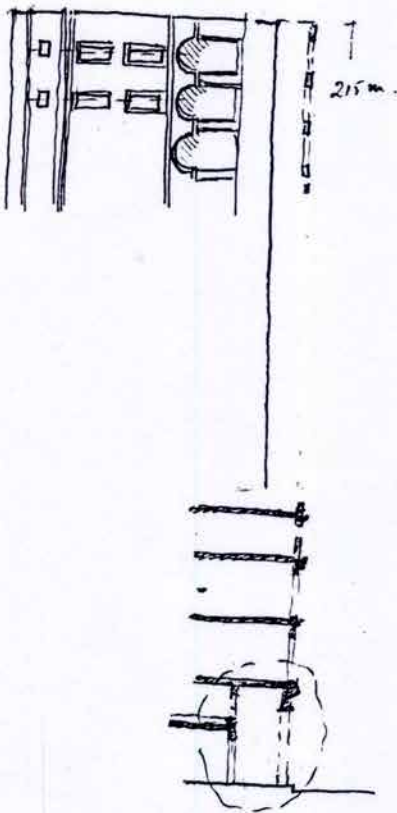
1860

PORXOS (Martí Sureda Deulovol).

270



canal.



PORXADES VUITCENTISTES

La Bisbal d'Empordà

Les Voltes, Carrer Major

E 1:
ANY

Martí Sureda Deulovol, Arquitecte

PROCEDENCIA: e.p.



PORXADES VUITCENTISTES

La Bisbal d'Empordà

Les Voltes, Carrer Major

Martí Sureda Deulovol, Arquitecte

PROCEDENCIA: e.p



PORXADES VUITCENTISTES

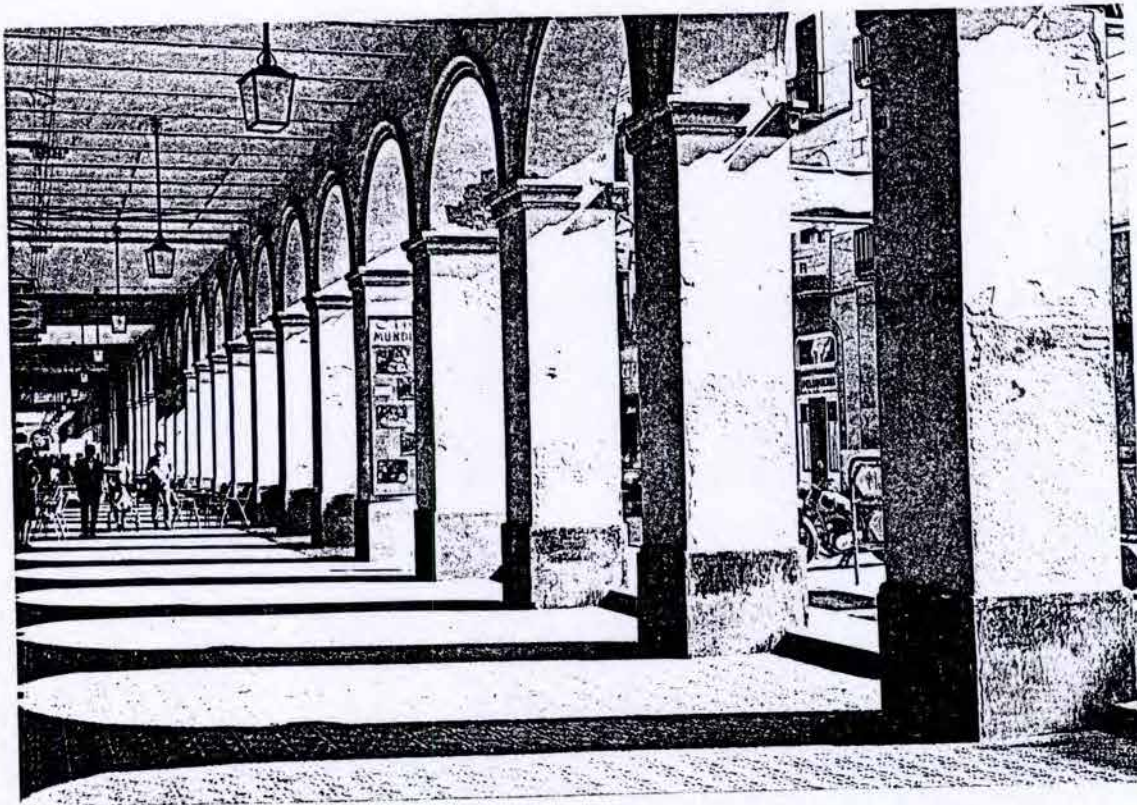
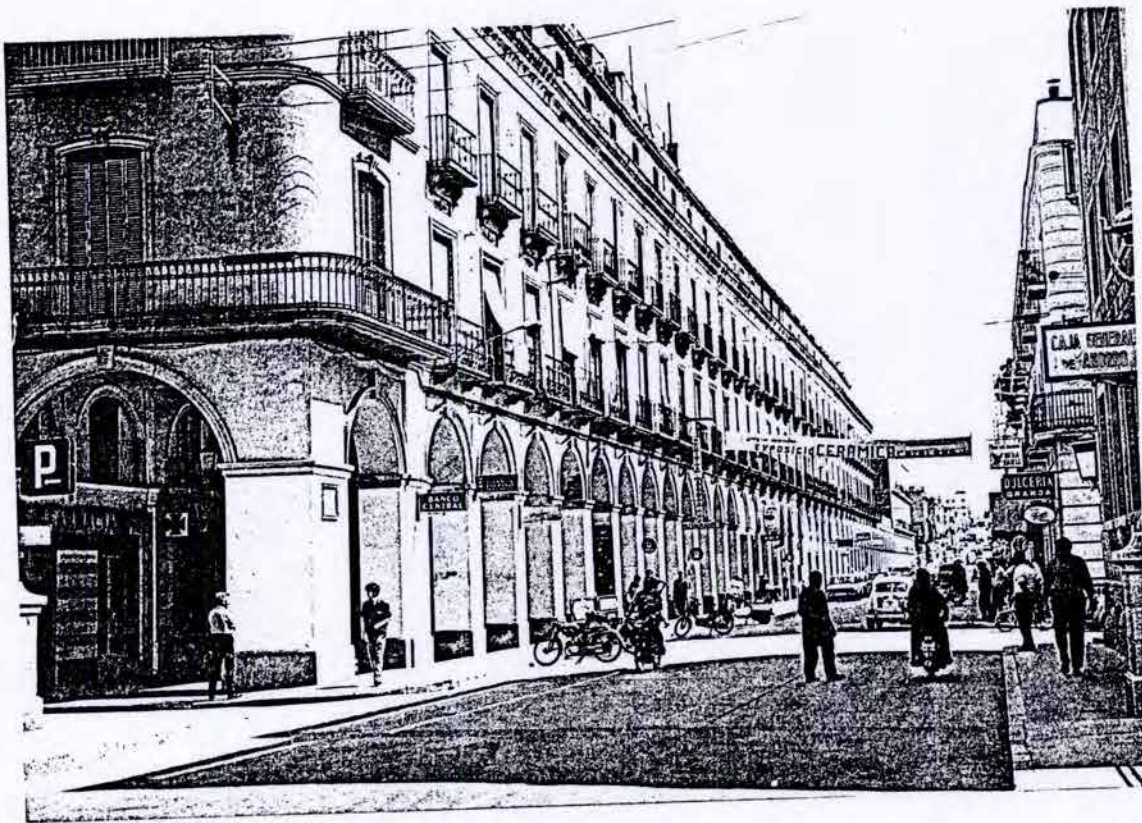
La Bisbal d'Empordà

Les Voltes, Carrer Major

E I:
ANY

Martí Sureda Deulovol, Arquitecte

PROCEDENCIA:



PORXADES VUITCENTISTES

La Bisbal d'Empordà

Les Voltes, Carrer Major

E I:
ANY

Martí Sureda Deulovol, Arquitecte

PROCEDENCIA:

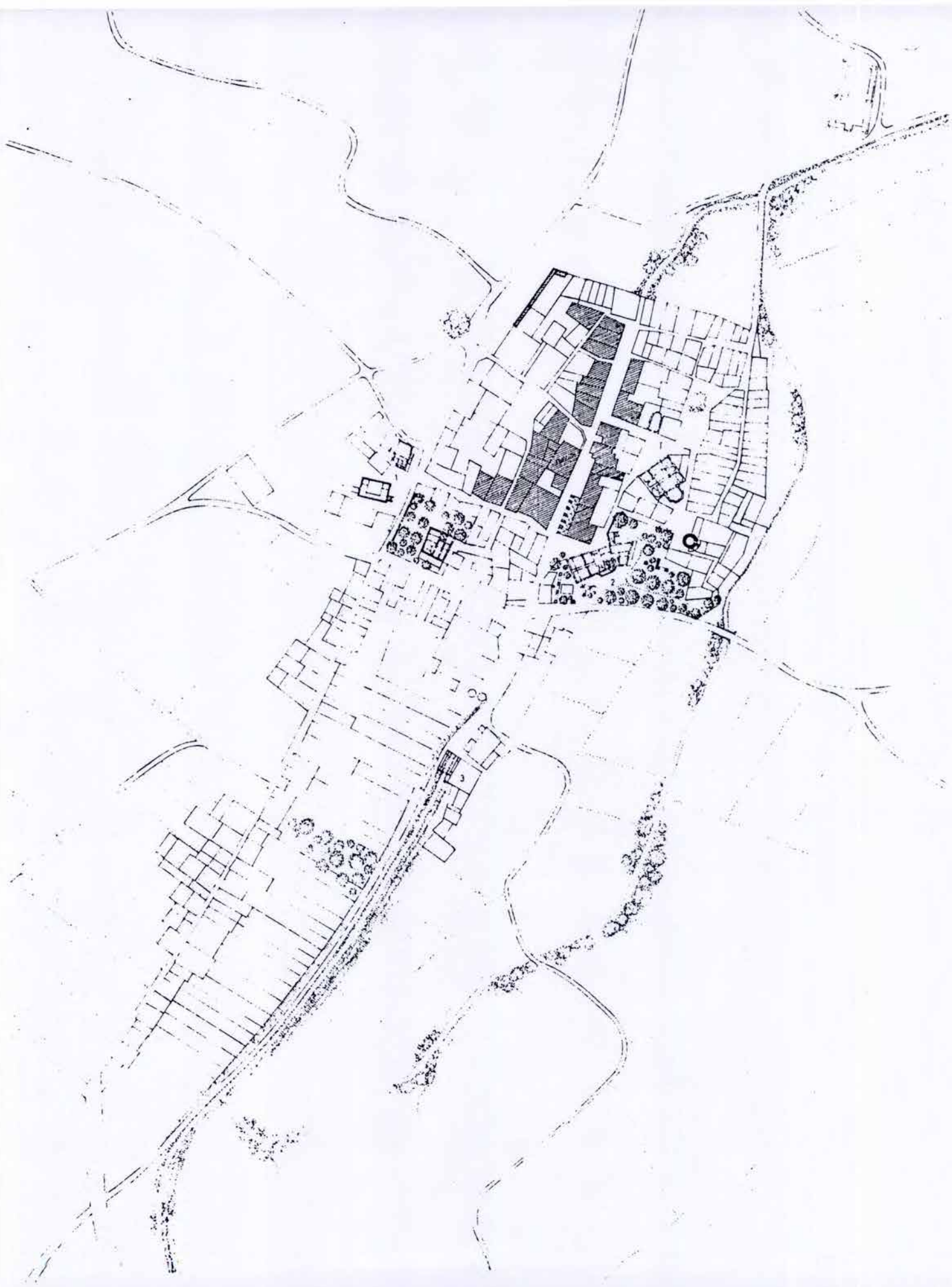


PLACES PORXADES

E 1:
AXY

BORGES BLANQUES . Carrer Major

PROCEDENCIA:



PLACES PORXADES

E 1: 2000
ANY 1986

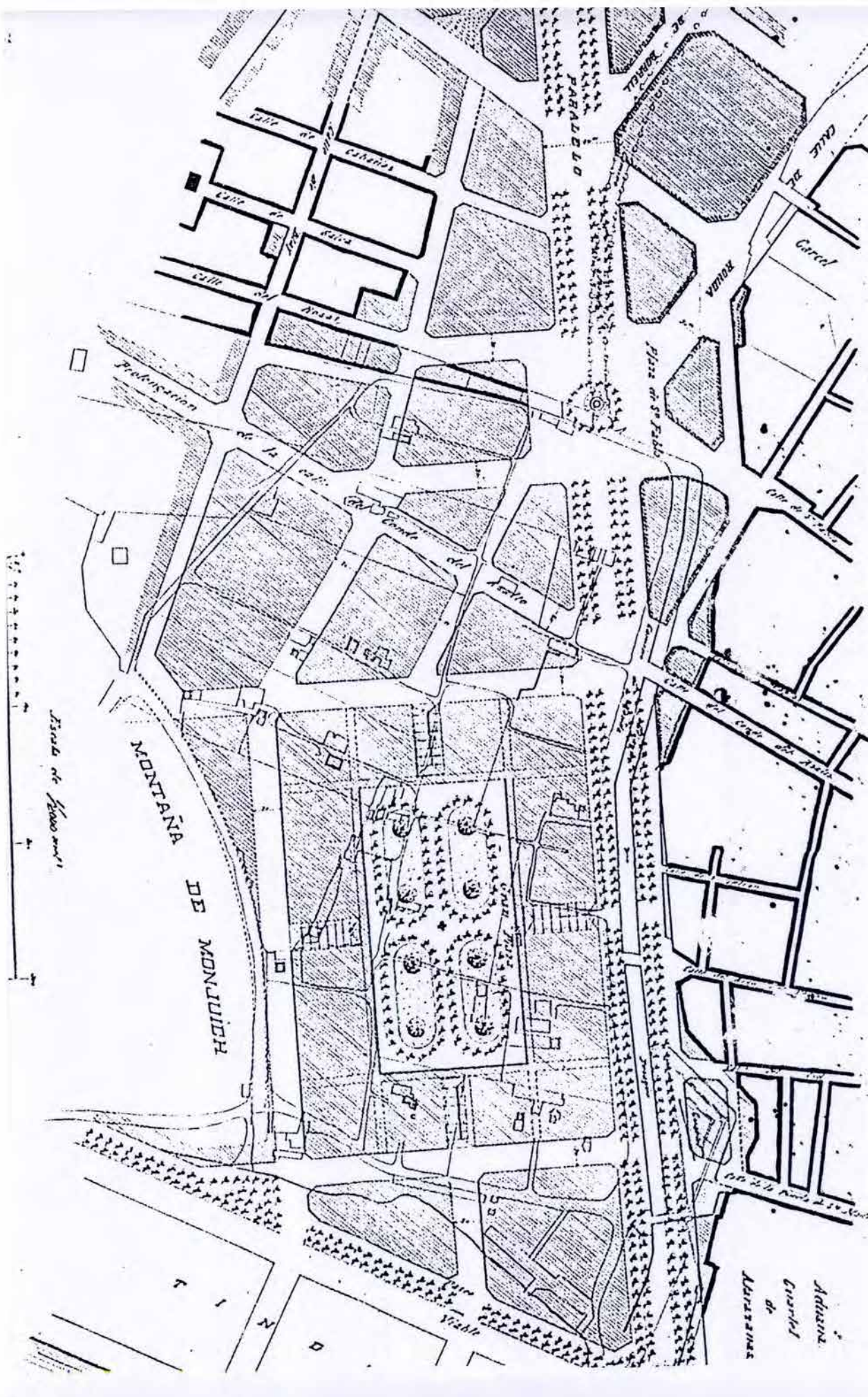
Guia de l'Alt Empordà. Rodeja, Polguera, arçtes,

Cabanes. Alt Empordà

PROCEDENCIA:

ANTE-PROYECTO
 Plano general para la urbanización de las Huertas de S^a Beltran.

BARCELONA ANTIGUA.



PLACES PORXADES VUITCENTISTES
 E 1:2000
 ANY .

PROJECTE URBANITZACIO HORTES DE SAN BERTRAN
 J. FONTSERÉ m.d'.

FONTSERÉ
 AJ. BCN .
 PROCEDENCIA: I. v. Municipal
 T. Capell.