

TESE DOUTORAL

**COMPLEXIDADE TERRITORIAL E DESENVOLVIMENTO:
TENDÊNCIAS E PERSPECTIVAS DA URBANIZAÇÃO NO
LITORAL DE CAMAÇARI / BAHIA / BRASIL**

LÉA ESTER SANDES-SOBRAL

**UNIVERSIDADE DE BARCELONA
BARCELONA, 2008**

APÊNDICES

APÊNDICE A - LOTEAMENTOS PESQUISADOS EM ORDEM ALFABÉTICA¹

Quadro 47: Listagem dos loteamentos pesquisados na orla do Município de Camaçari, em ordem alfabética. Pesquisa I - urbanização litorânea: tipologia habitacional. Camaçari – 2004 /2008.

ID	NOME	DATA_APROV	PERIODO	DISTRITO	LOCALIDADE
69	AB	1/7/1965	1958/1979	ABRANTES	ABRANTES
36	ADELAIDE PINTO	1/3/1986	1979/2000	ABRANTES	AREIAS
110	ALDEIA GENIPABU	16/5/1990	1979/2000	MONTE GORDO	BARRA DO JACUÍPE
103	ALDEIAS DO JACUÍPE	1/1/1987	1979/2000	MONTE GORDO	BARRA DO JACUÍPE
41	ALDEIAS DO RIO			ABRANTES	JAUÁ
87	ALPHAVILLE	21/1/2004	>2000	ABRANTES	ABRANTES
46	AMPLIAÇÃO DO PIRUÍ	19/9/1974	1958/1979	ABRANTES	AREMBEPE
131	ANTARES	17/2/1978	1958/1979	MONTE GORDO	BARRA DE POJUCA
72	AQUARIUS	13/12/1976	1958/1979	ABRANTES	JAUÁ
89	AREMBEPE AQUAVILLE			ABRANTES	AREMBEPE
76	ARRAIAL DE AREMBEPE	7/5/1980	1979/2000	ABRANTES	AREMBEPE
59	ARRAIAL DE AREMBEPE (AMP)	7/5/1980	1979/2000	ABRANTES	AREMBEPE
3	BAIRRO DAS COLINAS			ABRANTES	ABRANTES
60	BAIRRO DO CAPIVARA	22/4/1988	1979/2000	ABRANTES	AREMBEPE
97	BARRA DO JACUÍPE	11/4/1990	1979/2000	MONTE GORDO	BARRA DO JACUÍPE
73	BELA VISTA	19/12/1978	1958/1979	ABRANTES	JAUÁ
112	BOM JESUS	15/1/1988	1979/2000	MONTE GORDO	MONTE GORDO
47	BOSQUE DE AREMBEPE	18/6/1983	1979/2000	ABRANTES	AREMBEPE
81	BOSQUE DE JAUÁ	8/9/1994	1979/2000	ABRANTES	BURIS
101	BOSQUE DO GUARAÍPE	7/4/2003	>2000	MONTE GORDO	GUARAJUBA
91	BUSCA VIDA	10/4/1958	1958/1979	ABRANTES	ABRANTES
10	BUSCA VIDA RESIDENCIAL			ABRANTES	ABRANTES
88	CACIMBA DE SINHÁ			ABRANTES	ABRANTES
113	CANTO DA LAGOA	23/11/1988	1979/2000	MONTE GORDO	GUARAJUBA
107	CANTO DAS ÁRVORES	12/3/1990	1979/2000	MONTE GORDO	MONTE GORDO
106	CANTO DAS ORQUIDEAS	28/3/1990	1979/2000	MONTE GORDO	BARRA DO JACUÍPE
65	CANTO DE AREMBEPE	8/11/1988	1979/2000	ABRANTES	AREMBEPE
111	CANTO DE GUARAJUBA	20/8/1993	1979/2000	MONTE GORDO	GUARAJUBA
108	CANTO DO BOSQUE	11/4/1990	1979/2000	MONTE GORDO	BARRA DO JACUÍPE
100	CANTO DO JACUÍPE	12/3/1990	1979/2000	MONTE GORDO	BARRA DO JACUÍPE
118	CANTO DO MAR	12/10/1977	1958/1979	MONTE GORDO	GUARAJUBA
119	CANTO DO MAR II	13/3/1985	1979/2000	MONTE GORDO	GUARAJUBA
94	CANTO DO RIO	11/4/1990	1979/2000	MONTE GORDO	BARRA DO JACUÍPE
105	CANTO DO SOL	29/7/1988	1979/2000	MONTE GORDO	MONTE GORDO
75	CATAVENTO	5/6/1979	1958/1979	ABRANTES	ABRANTES
95	CHÁCARA BOA ESPERANÇA	30/7/1982	1979/2000	MONTE GORDO	MONTE GORDO
149	CHÁCARA BOSQUE DAS ÁRVORES	9/10/1991	1979/2000	ABRANTES	ABRANTES
40	CHACARA BOSQUE DE JAUÁ	8/9/1994	1979/2000	ABRANTES	JAUÁ
66	CHACARA CANTO DOS PASSAROS	24/10/1978	1958/1979	ABRANTES	ABRANTES
16	CHACARA DAS MANGUEIRAS	22/11/1983	1979/2000	ABRANTES	ABRANTES
109	CHACARAS DE GUARAJUBA	13/7/1979	1958/1979	MONTE GORDO	GUARAJUBA
102	CHACARAS DO RIO JACUÍPE	23/5/1977	1958/1979	MONTE GORDO	BARRA DO JACUÍPE
37	CHACARAS DO RIO JAUÁ	19/12/1978	1958/1979	ABRANTES	AREIAS
42	CHACARAS PORTA DO SOL	31/1/1978	1958/1979	ABRANTES	ABRANTES
134	CIBRATECO			MONTE GORDO	BARRA DE POJUCA
130	CIDADE DE ITACIMIRIM			MONTE GORDO	ITACIMIRIM
74	COLONIA DE FERIAS BOA	21/6/2004	>2000	ABRANTES	ABRANTES

¹ Os loteamentos estão localizados no Mapa 15 por período de aprovação e numerados.

	UNIÃO				
74	COLONIA DE FERIAS BOA UNIÃO	21/6/2004	>2000	ABRANTES	ABRANTES
128	COLONIA DE FERIAS SANTA MARIA	14/12/1963	1958/1979	MONTE GORDO	ITACIMIRIM
127	COLONIA DE FERIAS SANTA MARIA (AMP)	30/3/1963	1958/1979	MONTE GORDO	ITACIMIRIM
141	COND. BUSCA VIDA MARINA	2/12/2002	>2000	ABRANTES	ABRANTES
18	COND. PARQUE DAS DUNAS	2/5/1979	1958/1979	ABRANTES	JAUÁ
71	COND. PARQUE INTERLAGOS	8/8/1967	1958/1979	ABRANTES	AREMBEPE
142	COND. RESERVA BUSCA VILLE	26/11/2002	>2000	ABRANTES	ABRANTES
19	CONDOMINIO ALBATROZ	26/5/1978	1958/1979	ABRANTES	JAUÁ
129	COQUEIRAL ITACIMIRIM	27/9/1985	1979/2000	MONTE GORDO	ITACIMIRIM
45	COQUEIRAL PEDRA DA CRUZ	1/3/1979	1958/1979	ABRANTES	AREMBEPE
35	COQUEIRO DE AREMBEPE	27/3/1989	1979/2000	ABRANTES	AREIAS
117	COSTA ESMERALDA	16/9/1996	1979/2000	MONTE GORDO	GUARAJUBA
2	CURVA DO RIO	16/2/1978	1958/1979	ABRANTES	ABRANTES
147	DESM. MARIA MANGABA	21/7/1983	1979/2000	MONTE GORDO	MONTE GORDO
98	DOURADO	27/3/1992	1979/2000	MONTE GORDO	BARRA DO POJUCA
30	ENCANTO DE JAUÁ(AMP.)	19/3/1991	1979/2000	ABRANTES	JAUÁ
32	ENCANTO DE JAUÁ(AMP.)	2/1/1994	1979/2000	ABRANTES	JAUÁ
99	ENSEADA DO JACUÍPE	15/4/1992	1979/2000	MONTE GORDO	MONTE GORDO
126	ENSEADA PRAIA DA ESPERA	14/12/1981	1979/2000	MONTE GORDO	ITACIMIRIM
14	ESTIVA DE BURIS	7/6/1993	1979/2000	ABRANTES	BURIS
22	FAZENDA ENCANTAMENTO	21/11/1990	1979/2000	ABRANTES	JAUÁ
54	FONTE DAS ÁGUAS	13/5/2003	>2000	ABRANTES	AREMBEPE
56	FONTE DAS PEDRAS	10/12/1998	1979/2000	ABRANTES	AREMBEPE
104	FOZ DO JACUÍPE	30/3/1990	1979/2000	MONTE GORDO	BARRA DO JACUÍPE
116	GENIPABU	5/7/1993	1979/2000	MONTE GORDO	GUARAJUBA
114	GUARAJUBA	3/12/1971	1958/1979	MONTE GORDO	GUARAJUBA
148	GUARAJUBA SOL E MAR	1/8/1983	1979/2000	MONTE GORDO	GUARAJUBA
153	HARAS DE SANTA EUDÓXIA	20/09/1978	1958/1979	ABRANTES	ABRANTES
48	INTERMARES	12/7/1991	1979/2000	ABRANTES	AREMBEPE
63	JARDIM DAS MANGABEIRAS	23/8/1988	1979/2000	ABRANTES	ABRANTES
70	JARDIM DE ABRANTES	10/10/1975	1958/1979	ABRANTES	ABRANTES
125	JARDIM DE GUARAJUBA	4/12/1984	1997/2000	MONTE GORDO	MONTE GORDO
137	JARDIM DE ITACIMIRIM	25/10/1984	1979/2000	MONTE GORDO	BARRA DE POJUCA
4	JARDIM DOS FLAMBOYANS			ABRANTES	AREMBEPE
135	JARDIM ITACIMIRIM	15/6/1979	1958/1979	MONTE GORDO	ITACIMIRIM
84	JARDIM PRAIA DE JAUÁ			ABRANTES	JAUÁ
20	JAUÁ BEACH I	1/12/1994	1979/2000	ABRANTES	JAUÁ
21	JAUÁ BEACH II	23/2/1995	1979/2000	ABRANTES	JAUÁ
123	JÓIA DE GUARAJUBA	3/10/1977	1958/1979	MONTE GORDO	GUARAJUBA
138	JÓIAS DO RIO	15/9/1978	1958/1979	MONTE GORDO	MONTE GORDO
34	LAGO E MAR	23/5/1975	1958/1979	ABRANTES	JAUÁ
44	LAGOAS DE AREMBEPE	20/12/1994	1979/2000	ABRANTES	AREMBEPE
122	LAGOAS DE GUARAJUBA	10/10/1978	1958/1979	MONTE GORDO	GUARAJUBA
15	LAS PALMAS	24/7/1977	1958/1979	ABRANTES	ABRANTES
78	LUIZ CAETANO	8/12/1988	1979/2000	ABRANTES	AREMBEPE
61	MAR E RIOS	17/9/1990	1979/2000	ABRANTES	AREMBEPE
62	MAR E RIOS II	22/12/1992	1979/2000	ABRANTES	AREMBEPE
28	MIRANTE DE JAUÁ	26/6/1996	1979/2000	ABRANTES	JAUÁ
43	MODULOS DE AREMBEPE	1/11/1976	1958/1979	ABRANTES	AREMBEPE
25	MOENDAS DE JAUÁ	28/1/1980	1979/2000	ABRANTES	JAUÁ
80	MUNDO VERDE (ALAMEDAS DE JAUÁ)	8/8/1994	1979/2000	ABRANTES	BURIS
7	NOVO ABRANTES			ABRANTES	ABRANTES
139	PARADISE ENCHANTÉ	27/12/1988	1979/2000	MONTE GORDO	BARRA DO POJUCA
26	PARADISE GARDEN	1/6/1995	1979/2000	ABRANTES	JAUÁ
150	PARAÍSO DA ÁGUAS	21/12/1992	1979/2000	MONTE GORDO	MONTE GORDO
121	PARAISO DE GUARAJUBA	22/12/1992	1979/2000	MONTE GORDO	GUARAJUBA

115	PARAÍSO DOS LAGOS	23/3/1979	1958/1979	MONTE GORDO	GUARAJUBA
68	PARQUE DA ALDEIA	25/4/1983	1979/2000	ABRANTES	ABRANTES
82	PARQUE DE JAUÁ	8/9/1994	1979/2000	ABRANTES	BURIS
136	PARQUE SÍTIO PUNHAI	17/1/1973	1958/1979	MONTE GORDO	BARRA DO POJUCA
152	PEDRA DE GUARAJUBA	30/05/1975	1979/2000	MONTE GORDO	BARRA DO JACUÍPE
52	PIRUÍ	27/7/1966	1958/1979	ABRANTES	AREMBEPE
67	PONTAS DO JACUÍPE	8/9/1994	1979/2000	ABRANTES	ABRANTES
90	PORTAL DE ABRANTES	14/11/1983	1979/2000	ABRANTES	ABRANTES
38	PORTAL DE AREMBEPE ETAPA I	13/10/1998	1979/2000	ABRANTES	AREMBEPE
55	PORTAL DE AREMBEPE ETAPA II	13/10/1998	1979/2000	ABRANTES	AREMBEPE
29	PORTAL DE JAUÁ			ABRANTES	JAUÁ
9	POUSADA DE ABRANTES			ABRANTES	JAUÁ
120	PRAIA DE ITACIMIRIM	7/8/1974	1958/1979	MONTE GORDO	ITACIMIRIM
31	PRAIA DOS SONHOS	26/9/1979	1958/1979	ABRANTES	JAUÁ
5	QUINTAS DE ABRANTES	17/9/1982	1979/2000	ABRANTES	ABRANTES
54	QUINTAS DE AREMBEPE	3/8/1977	1958/1979	ABRANTES	AREMBEPE
140	QUINTAS DE AREMBEPE	3/8/1977	1958/1979	MONTE GORDO	BARRA DO JACUÍPE
83	QUINTAS DE JAUÁ	4/10/1994	1979/2000	ABRANTES	BURIS
6	RECANTO DE ABRANTES	7/11/1983	1979/2000	ABRANTES	ABRANTES
124	RECANTO DE GUARAJUBA	26/8/1983	1979/2000	MONTE GORDO	MONTE GORDO
132	RECANTO DE ITACIMIRIM	16/1/1975	1958/1979	MONTE GORDO	ITACIMIRIM
33	RECANTO DE JAUÁ	30/3/1981	1979/2000	ABRANTES	JAUÁ
133	RECREIO DAS ÁGUAS	18/1/1983	1979/2000	MONTE GORDO	BARRA DE POJUCA
144	RESIDENCIAL BETAVILLE	21/12/2006	>2000	ABRANTES	ABRANTES
49	RIO CAPIVARA	20/8/1996	1979/2000	ABRANTES	ABRANTES
27	SAINT MORITZ	27/9/1988	1979/2000	ABRANTES	JAUÁ
23	SÃO FRANCISCO DE ASSIS	19/12/1978	1958/1979	ABRANTES	JAUÁ
12	SIMARA ELLERY			ABRANTES	ABRANTES
146	SÍTIO BOA ESPERANÇA	10/2/1983	1979/2000	ABRANTES	ABRANTES
77	SITIO DOS SINOS	26/10/1982	1979/2000	ABRANTES	AREMBEPE
17	SITIO ENCANTAMENTO	1/10/1992	1979/2000	ABRANTES	JAUÁ
79	SÍTIOS DE AREMBEPE	18/8/1994	1979/2000	ABRANTES	AREMBEPE
96	SOL MARINA JACUÍPE	2/3/1996	1979/2000	MONTE GORDO	BARRA DO JACUÍPE
151	SOL NASCENTE	22/7/1999	1979/2000	MONTE GORDO	BARRA DO JACUÍPE
13	SUCUPIÓ			ABRANTES	ABRANTES
92	VALE DA LANDIRANA	16/7/1980	1979/2000	MONTE GORDO	MONTE GORDO
24	VERDES MARES	27/9/1984	1979/2000	ABRANTES	JAUÁ
51	VILA DE AREMBEPE	25/11/1988	1979/2000	ABRANTES	AREMBEPE
39	VILA DE OGUM	17/11/1978	1958/1979	ABRANTES	ABRANTES
1	VILA DO JOANES	3/7/1995	1979/2000	ABRANTES	ABRANTES
8	VILA NOVA REPÚBLICA	9/5/1988	1979/2000	ABRANTES	ABRANTES
86	VILA SERENA			ABRANTES	JAUÁ
53	VILAREJO	23/7/1985	1979/2000	ABRANTES	AREMBEPE
93	VILAS DO JACUÍPE I	1/11/1996	1979/2000	MONTE GORDO	BARRA DO JACUÍPE
143	VILAS DO JACUÍPE II	26/9/2002	>2000	ABRANTES	BARRA DO JACUÍPE
145	VILLA DOS PÁSSAROS	4/4/2007	>2000	ABRANTES	ABRANTES
11	VIVENDA DO BOSQUE			ABRANTES	AREMBEPE
50	VIVENDAS DA CACIMBA GRANDE			ABRANTES	ABRANTES
57	VOLTA DO ROBALO I	7/5/1980	1979/2000	ABRANTES	AREMBEPE
58	VOLTA DO ROBALO II	3/5/1988	1979/2000	ABRANTES	AREMBEPE
85	WILSON TELES	19/5/2005	>2000	ABRANTES	ABRANTES

APÊNDICE B - LOTEAMENTOS NÃO LEGALIZADOS E IMPLANTADOS NA ORLA DE CAMAÇARI

Quadro 48: Listagem dos Loteamentos Não Legalizados e implantados na orla do Município de Camaçari

ID	NOME	PERIODO	DISTRITO	LOCALIZAÇÃO
3	BAIRRO DAS COLINAS	S/ informação	ABRANTES	ABRANTES
4	JARDIM DOS FLAMBOYANS	S/ informação	ABRANTES	AREMBEPE
7	NOVO ABRANTES	S/ informação	ABRANTES	ABRANTES
9	POUSADA DE ABRANTES	S/ informação	ABRANTES	JAUÁ
10	BUSCA VIDA RESIDENCIAL	S/ informação	ABRANTES	ABRANTES
11	VIVENDA DO BOSQUE	S/ informação	ABRANTES	AREMBEPE
12	SIMARA ELLERY	S/ informação	ABRANTES	ABRANTES
13	SUCUPIÓ	S/ informação	ABRANTES	ABRANTES
29	PORTAL DE JAUÁ	S/ informação	ABRANTES	JAUÁ
41	ALDEIAS DO RIO	S/ informação	ABRANTES	JAUÁ
50	VIVENDAS DA CACIMBA GRANDE	S/ informação	ABRANTES	ABRANTES
84	JARDIM PRAIA DE JAUÁ	S/ informação	ABRANTES	JAUÁ
86	VILA SERENA	S/ informação	ABRANTES	JAUÁ
88	CACIMBA DE SINHÁ	S/ informação	ABRANTES	ABRANTES
89	AREMBEPE AQUAVILLE	S/ informação	ABRANTES	AREMBEPE
130	CIDADE DE ITACIMIRIM	S/ informação	MONTE GORDO	ITACIMIRIM
134	CIBRATECO	S/ informação	MONTE GORDO	BARRA DE POJUCA

Fonte: Elaboração própria com dados obtidos na SEPLAN/PMC, 2004-2008 e na Pesquisa I – Urbanização Litorânea: Tipologia Habitacional. Camaçari / 2004-2008.

APÊNDICE C – QUESTIONÁRIO: QUAL É A ORLA DE CAMAÇARI QUE QUEREMOS?

Turismo Litorâneo: Vocação Turística da Orla de Camaçari. Pesquisa II: Questionário Tipo A, para residentes /veranistas /usuários / turistas.

QUAL É A ORLA DE CAMAÇARI QUE QUEREMOS?

Uso do Entrevistador

Data da entrevista: ____/____/2004/2006	Horário do início: ____h ____min.	Pesquisa II-TIPO A:
Nome do Pesquisador	Local da entrevista:	
Tipologia: () Código ()	Tempo: () Bom () Chuvoso () Nublado	Folha nº.:
Obs:		

Perfil do entrevistado: Critério Brasil

01-Sexo () Fem. () Masc. Faixa etária: () 8-11() 12-18() 19-25() 26-55() acima de 56						Código:
02 – Qual é o seu grau de instrução? () Analfabeto/Primário incompleto - 0 () Primário completo/Ginásial incompleto -1 () Ginásial completo/Colegial incompleto - 2 () Colegial completo/Superior incompleto -3 () Superior completo – 5						Total de pontos:
03 – Em sua casa tem e em que quantidade?						Total de pontos:
Itens	Não Tem	Tem 1	Tem 2	Tem 3	Tem 4	Total Brasil: Classe: A1 () A2 () B1 () B2 () C1 () C2 () D () E ()
T V em cores	0	2	3	4	5	
Videocassete/DVD	0	2	2	2	2	
Rádio	0	1	2	3	4	
Banheiro	0	2	3	4	4	
Automóvel	0	1	2	5	5	
Empregada mensalista	0	2	4	4	4	
Aspirador de pó	0	1	1	1	1	
Máquina de lavar	0	1	1	1	1	
Geladeira	0	2	2	2	2	
Gel. c/ freezer	0	1	1	1	1	
04- Como o(a) Sr.(a) se consideraria? (1)morador (2)veranista (3)turista (4)usuário (5)outros						
05- Qual a sua atividade no momento da entrevista? (1) trabalho (2)lazer (3)estudo (4)passante (5)férias (6) descanso (7) turismo (8) outros						
06- Quantas vezes por semana você costuma vir a este local ? (1) Mais de 03 vezes (2) todos dias (3) 1 vez (4) fim de semana (5) Raramente						
07 – Como era a orla de Camaçari há 30 anos passados? (1) longe (2) perto (3) muito ocupada (4) pouco ocupada (5) linda (6) feia (7) degradada (8) aprazível (9) tranqüila (10) agitada (11) não sabe						
08 – Como a orla de Camaçari se encontra atualmente? (1) longe (2) perto (3) muito ocupada (4) pouco ocupada (5) linda (6) feia (7) degradada (8) aprazível (9) tranqüila (10) agitada (11) não sabe						
09 – Na sua opinião, como a orla de Camaçari se encontrará nos próximos 20 anos? (1) longe (2) perto (3) muito ocupada (4) pouco ocupada (5) linda (6) feia (7) degradada (8) aprazível (9) tranqüila (10) agitada (11) não sabe						
10 – Qual é a orla de Camaçari que você deseja encontrar daqui há 20 anos? (1) longe (2) perto (3) muito ocupada (4) pouco ocupada (5) linda (6) feia (7) degradada (8) aprazível (9) tranqüila (10) agitada (11) não sabe						
11 – Você gostaria de encontrar outros serviços na orla como um todo?			(s) sim (n) não (t) talvez			
12 – Você gostaria de encontrar outros serviços neste local especialmente?			(s) sim (n) não (t) talvez			

<p>13 – Que tipo de serviços você deseja encontrar neste local? (1) Shopping center (2) feira (3) banco (4) supermercado (5) universidade (6) cursos (7) academia (8) escola (9) restaurante (10) hotel (11) farmácia (12) apoio residencial (13) apoio turismo (14) outros</p>	
<p>14 - Qual o local que você mais frequenta na orla de Camaçari? _____ Porquê? (1) mais bonito (2) mais econômico (3) mais tranquilo (4) mais perto (5) mais agitado (6) trabalho (7) moradia (8) outros</p>	
<p>15 – Na sua opinião, qual o melhor e o pior local da orla de Camaçari? Melhor: _____ Por que? _____ Pior: _____ Por que? _____</p>	
<p>16 – Na sua opinião, qual a vocação principal da orla de Camaçari? (1) turismo (2) lazer (3) comércio e serviços (4) Industrial (5) residencial (6)</p>	

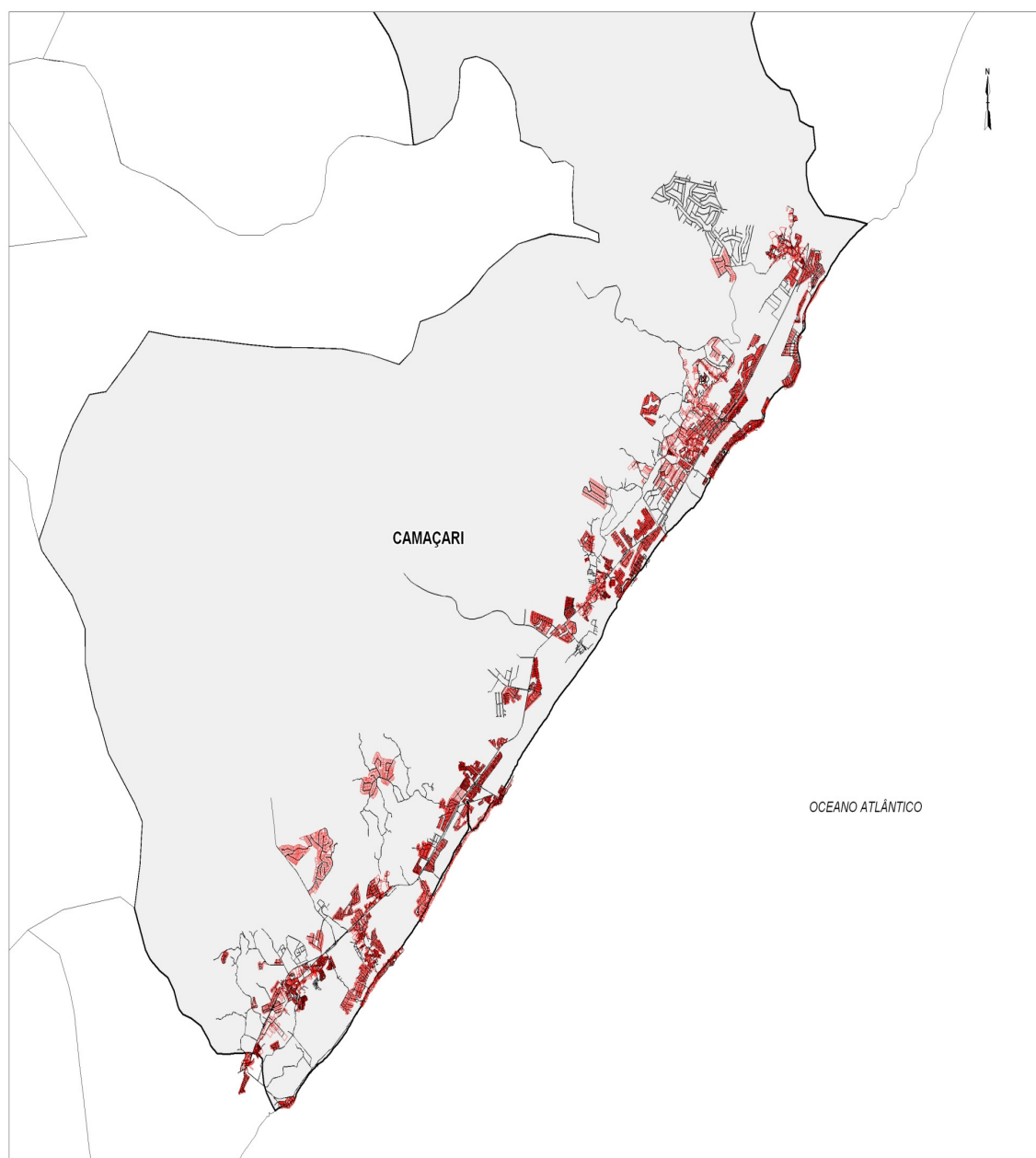
17- Reivindicações / sugestões:

APÊNDICE D – PESQUISA DE CAMPO: QUAL É A ORLA DE CAMAÇARI QUE QUEREMOS?

Turismo Litorâneo: Vocaç o Tur stica da Orla de Camaçari. Pesquisa II – Question rio Tipo B – observa o de campo.

QUAL   A ORLA DE CAMAÇARI QUE QUEREMOS?

1. Localiza o: informa es mapeadas.



Fonte: Elabora o Pr pria.

2. Identifique aspectos paisag sticos observados de relevante beleza natural e localize no mapa.

3. Qual o tipo de ocupação e a Tipologia Habitacional predominantes nas localidades que visitou na orla de Camaçari?

- a) Abrantes:
- b) Jauá:
- c) Interlagos:
- d) Arembepe:
- e) Barra do Jacuípe:
- f) Guarajuba:
- g) Itacimirim:

4. Cite alguns aspectos de degradação ambiental encontrados nos lugares que visitou e localize.

5. Cite alguns Programas, Propostas ou Projetos previstos que você tem conhecimento.

6. Cite alguns aspectos do cenário atual que comprometem o desenvolvimento sustentável da orla.

7. Cite algumas ações prioritárias para o desenvolvimento sustentável da orla de Camaçari.

8. Apresente Propostas e sugestões para diminuir conflitos existentes na ocupação urbana da orla.

9. Qual é a orla de Camaçari que você deseja?

10. Qual o cenário que você projeta para a orla de Camaçari daqui a 20 anos?

Nome:

Turno:

Data:

APÊNDICE E - ENTREVISTA QUALIFICADA: QUAL É A ORLA DE CAMAÇARI QUE QUEREMOS?

Turismo Litorâneo: Vocação Turística da Orla de Camaçari. Pesquisa II – Questionário Tipo C – Entrevista Qualificada

QUAL É A ORLA DE CAMAÇARI QUE QUEREMOS?

1. Você acredita ser possível um cenário de desenvolvimento sustentável, incluído e sustentado para a orla de Camaçari? Explique.
2. O que fazer para que isso ocorra?
3. Quais são os fatores que impedem esse tipo de desenvolvimento?
4. Quais são os setores envolvidos no planejamento e ocupação urbana da orla?
5. Quem são os atores que atuam na preservação ambiental na orla de Camaçari?
6. Como eles se relacionam na produção do espaço urbano ambiental?

APÊNDICE F – QUESTIONÁRIO SOBRE CLIMA E TURISMO

Pesquisa III - Turismo Litorâneo: Clima e Turismo. Questionário padrão

UNIVERSIDADE DE BARCELONA / UNIFACS / 2001 DOUTORADO EM PLANEJAMENTO TERRITORIAL E DESENVOLVIMENTO REGIONAL	
DISCIPLINA: CLIMA, MEIO AMBIENTE E DESENVOLVIMENTO	
PROFESSOR: Dr. Javier Martín Vide SOBRAL	DOUTORANDA: LÉA ESTER SANDES
QUESTIONÁRIO – N^o	
1. Dados do entrevistado :	
Procedência: _____	Idade: _____

Nível de Instrução _____	Data: _____
Local da pesquisa: _____	
2. Motivo da viagem	
Lazer () Negócios () Estudos () Eventos () Outros ()	
3. Para você o clima desse lugar é importante?	
Muito ()	
Pouco ()	Indiferente ()
4. Que elementos do tempo você gosta mais na Região?	
Clima () Vento () Sol intenso () Calor () Umidade () Chuva () Temperatura ()	
Latitude () Altitude () Luminosidade ()	
5. Que elementos do tempo você não gosta na Região?	
Clima () Vento () Sol intenso () Calor () Umidade () Chuva () Temperatura ()	
Latitude () Altitude () Luminosidade ()	

Antecipadamente agradeço pelas informações.
Muito Obrigada