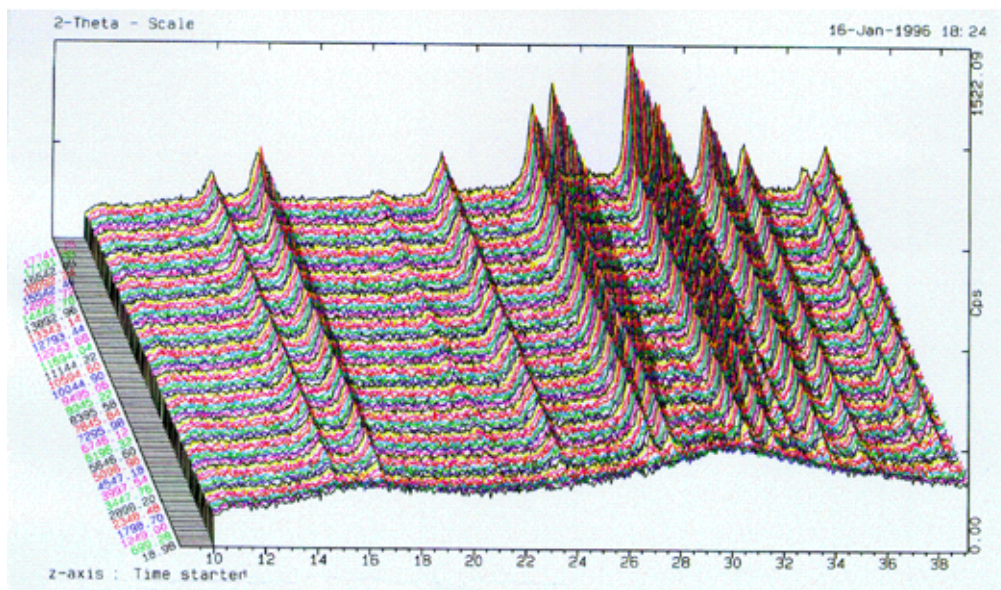


**Fig.6.12:** Representación de la evolución de los difractogramas en función de la temperatura de una muestra calentada a 0,72 K/min.

Para ver la evolución de los difractogramas de la muestra en función del tiempo, se realizó lo siguiente:

- Un calentamiento de la muestra desde la temperatura ambiente hasta 578 K con una velocidad de 0,72K/min.
- Una vez se llegó a esta temperatura, se dejó la muestra a temperatura constante durante un tiempo suficiente para que pudiera cristalizar (concretamente se tomó t = 5 horas).



**Fig.6.13:** Representación de la evolución de los difractogramas en función del tiempo de una muestra de  $(Sb_2Se_3)_{0,5}(GeSe_2)_{0,5}$  recocida a 578K.