

Efecto de la electrocoagulación selectiva del esbozo de los miembros del embrión de pollo sobre el crecimiento de las extremidades

Santiago Suso Vergara

ADVERTIMENT. La consulta d'aquesta tesi queda condicionada a l'acceptació de les següents condicions d'ús: La difusió d'aquesta tesi per mitjà del servei TDX (www.tdx.cat) ha estat autoritzada pels titulars dels drets de propietat intel·lectual únicament per a usos privats emmarcats en activitats d'investigació i docència. No s'autoritza la seva reproducció amb finalitats de lucre ni la seva difusió i posada a disposició des d'un lloc aliè al servei TDX. No s'autoritza la presentació del seu contingut en una finestra o marc aliè a TDX (framing). Aquesta reserva de drets afecta tant al resum de presentació de la tesi com als seus continguts. En la utilització o cita de parts de la tesi és obligat indicar el nom de la persona autora.

ADVERTENCIA. La consulta de esta tesis queda condicionada a la aceptación de las siguientes condiciones de uso: La difusión de esta tesis por medio del servicio TDR (www.tdx.cat) ha sido autorizada por los titulares de los derechos de propiedad intelectual únicamente para usos privados enmarcados en actividades de investigación y docencia. No se autoriza su reproducción con finalidades de lucro ni su difusión y puesta a disposición desde un sitio ajeno al servicio TDR. No se autoriza la presentación de su contenido en una ventana o marco ajeno a TDR (framing). Esta reserva de derechos afecta tanto al resumen de presentación de la tesis como a sus contenidos. En la utilización o cita de partes de la tesis es obligado indicar el nombre de la persona autora.

WARNING. On having consulted this thesis you're accepting the following use conditions: Spreading this thesis by the TDX (www.tdx.cat) service has been authorized by the titular of the intellectual property rights only for private uses placed in investigation and teaching activities. Reproduction with lucrative aims is not authorized neither its spreading and availability from a site foreign to the TDX service. Introducing its content in a window or frame foreign to the TDX service is not authorized (framing). This rights affect to the presentation summary of the thesis as well as to its contents. In the using or citation of parts of the thesis it's obliged to indicate the name of the author.

UNIVERSIDAD DE BARCELONA

FACULTAD DE MEDICINA

" EFECTO DE LA ELECTROCOAGULACION
SELECTIVA DEL ESBOZO DE LOS MIEMBROS
DEL EMBRION DE POLLO, SOBRE EL CRE-
CIMIENTO DE LAS EXTREMIDADES ".

Tesis presentada para aspirar al grado de

Doctor

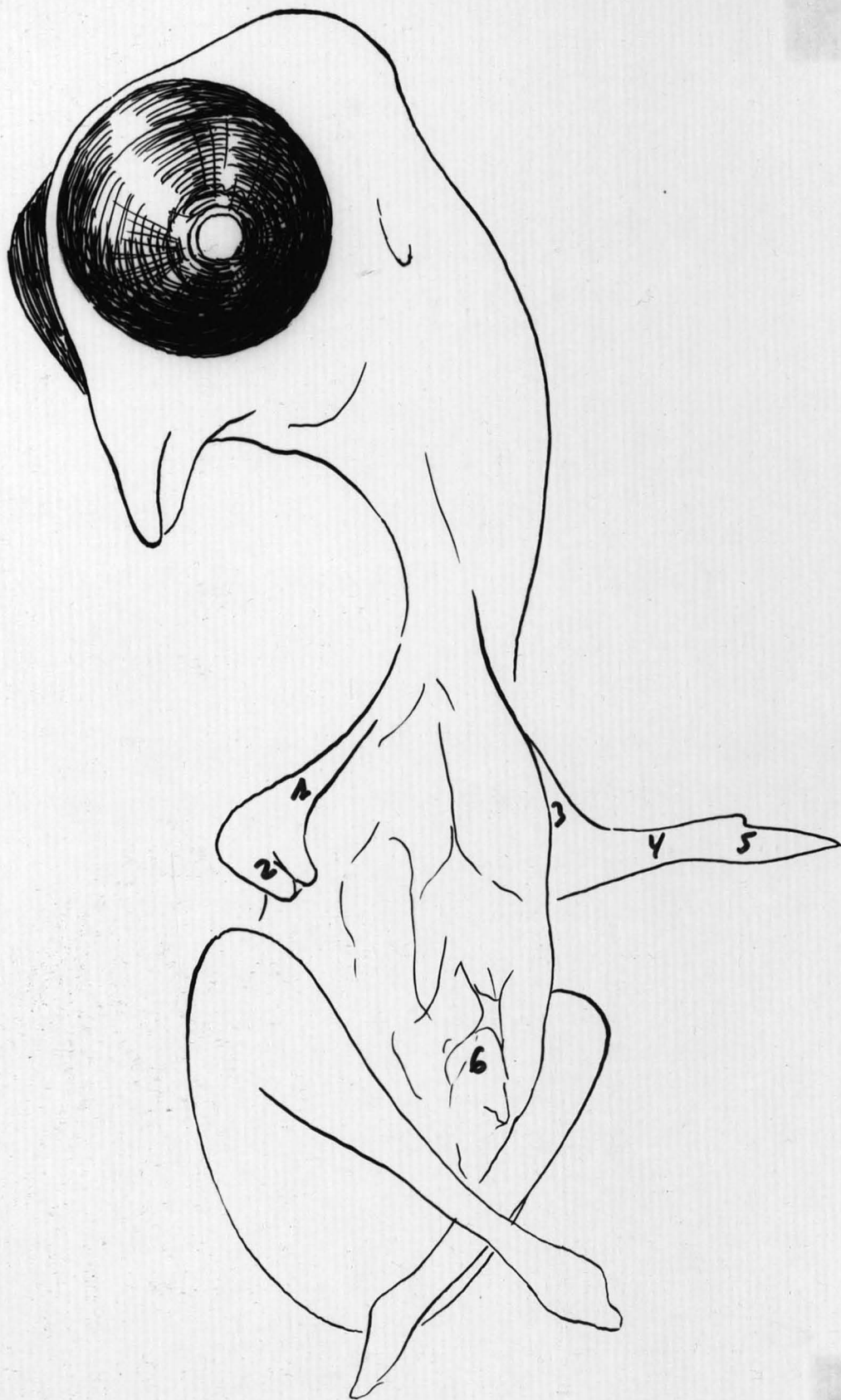
Santiago Suso Vergara

Año 1.976



Fig. 261

HEMIMELIA DOS SEGMENTOS MIEMBRO SUPERIOR DERECHO



T. T. T. 26

Fig. 262

1. Estilopodio ala dcha. 2. Cigopodio ala dcha. 3. Estilopodio ala izda. 4. Cigopodio ala izda. 5. Autopodio ala izda. 6. Ectocardias.



Fig. 263

HEMIMELIA DOS SEGMENTOS MIEMBRO INFERIOR IZQUIERDO
CELOSOMIA MUY GRAVE

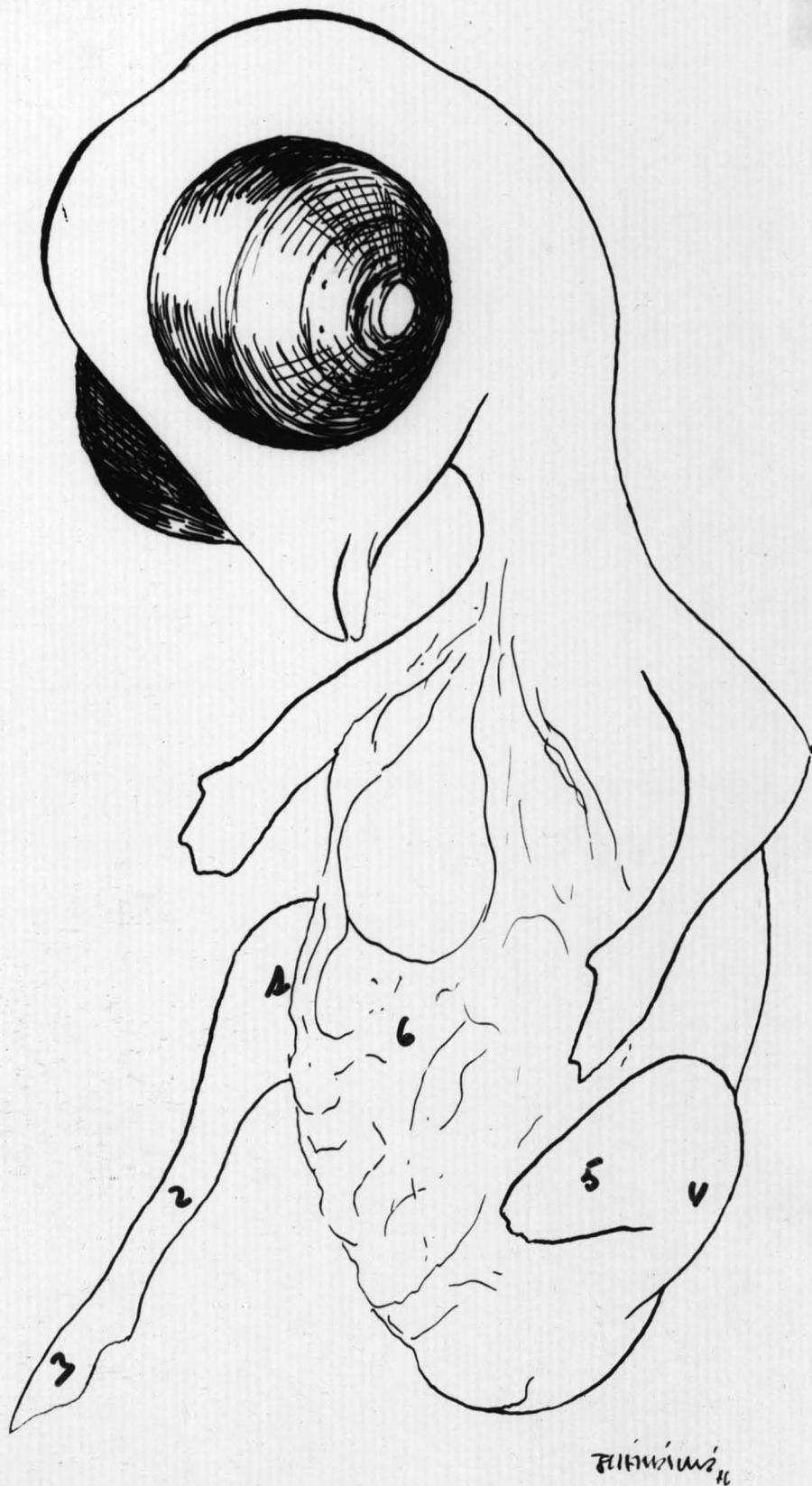


Fig. 264 1.Estilopodio pata dcha. 2.Cigopodio pata dcha. 3.Autopodio pata dcha. 4.Estilopodio pata izda. 5.Cigopodio pata izda. 6.Celosomía

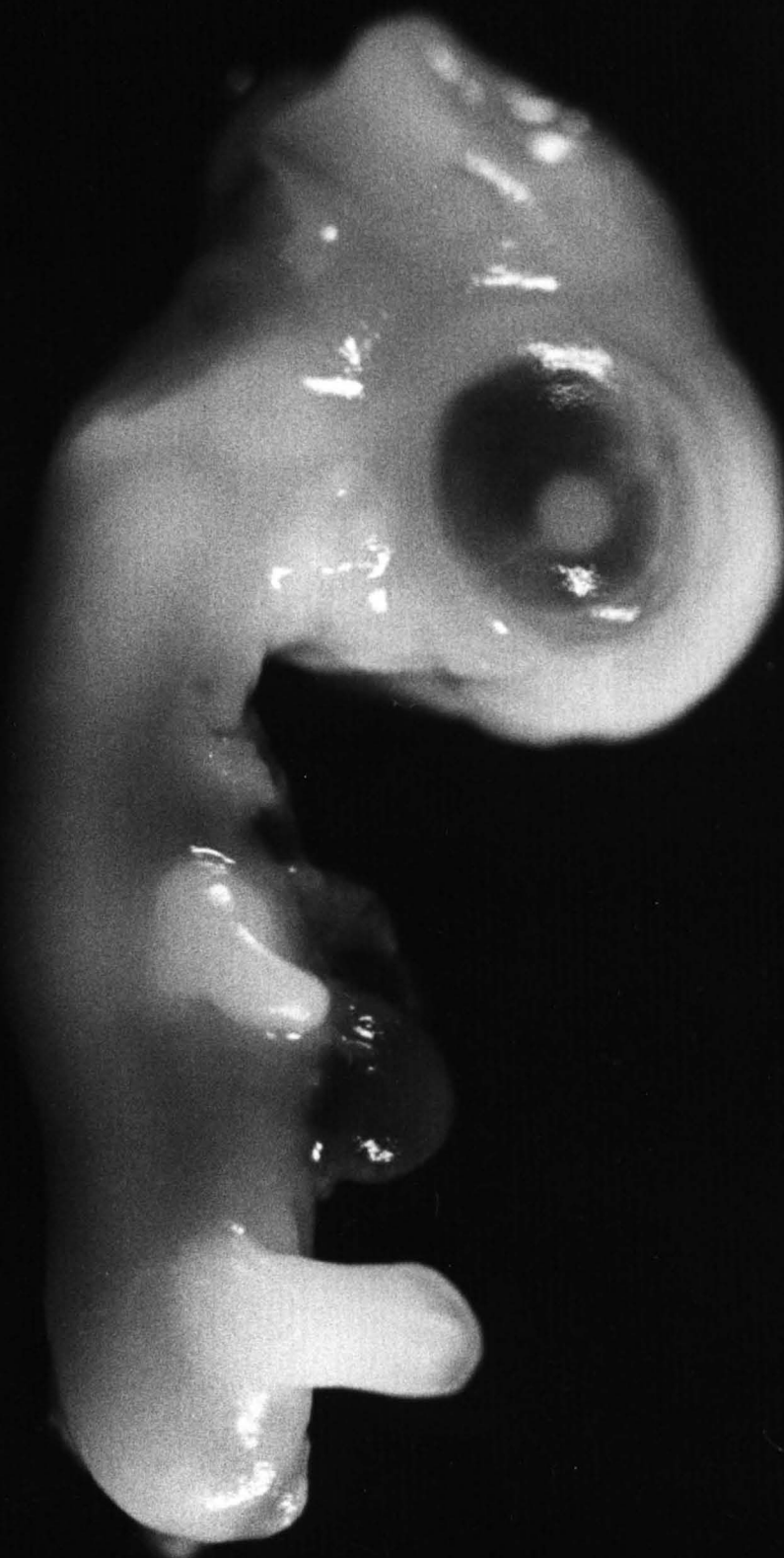
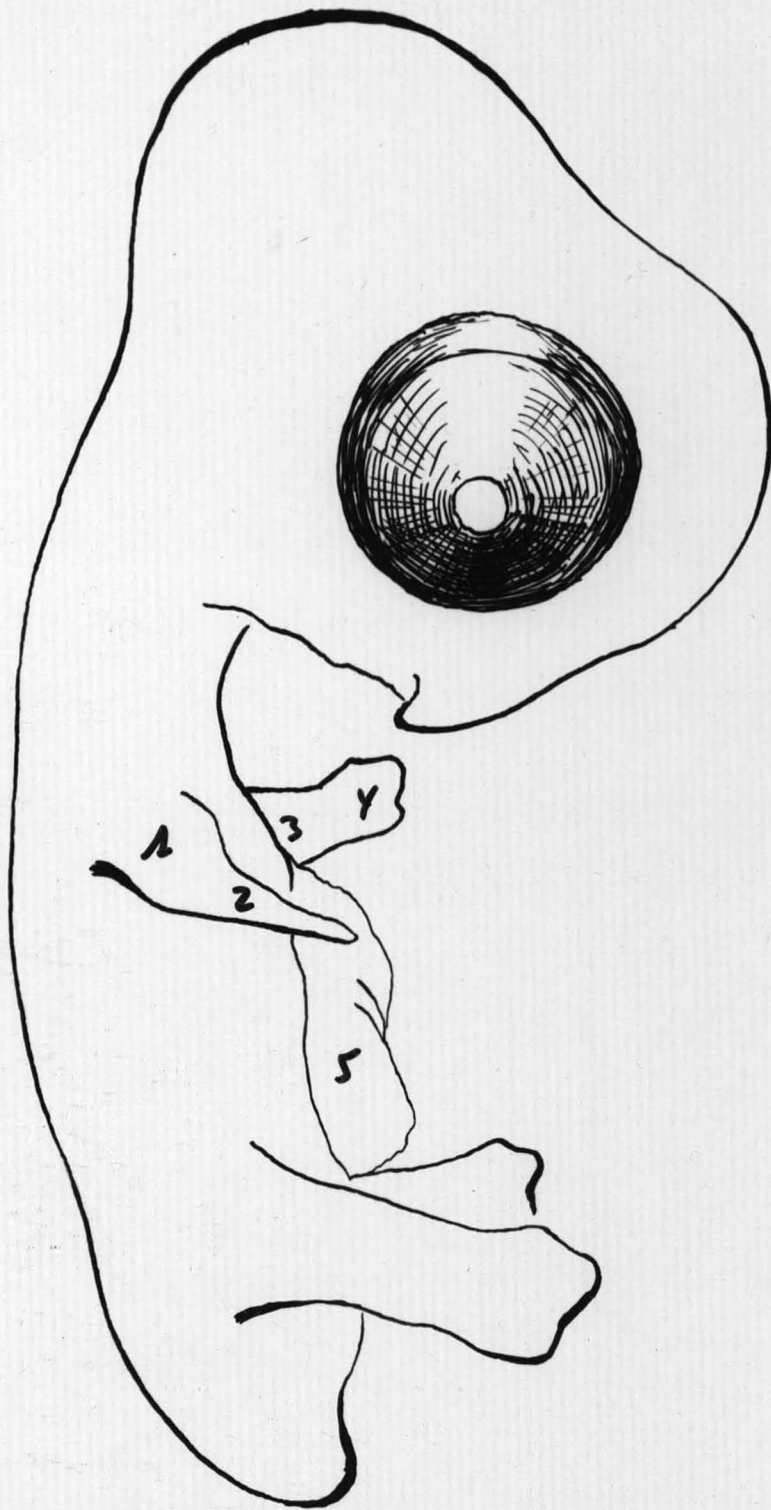


Fig. 265

HEMIMELIA DOS SEGMENTOS MIEMBRO SUPERIOR DERECHO, CON
AUSENCIA DEL RADIO
CELOSOMIA MUY GRAVE



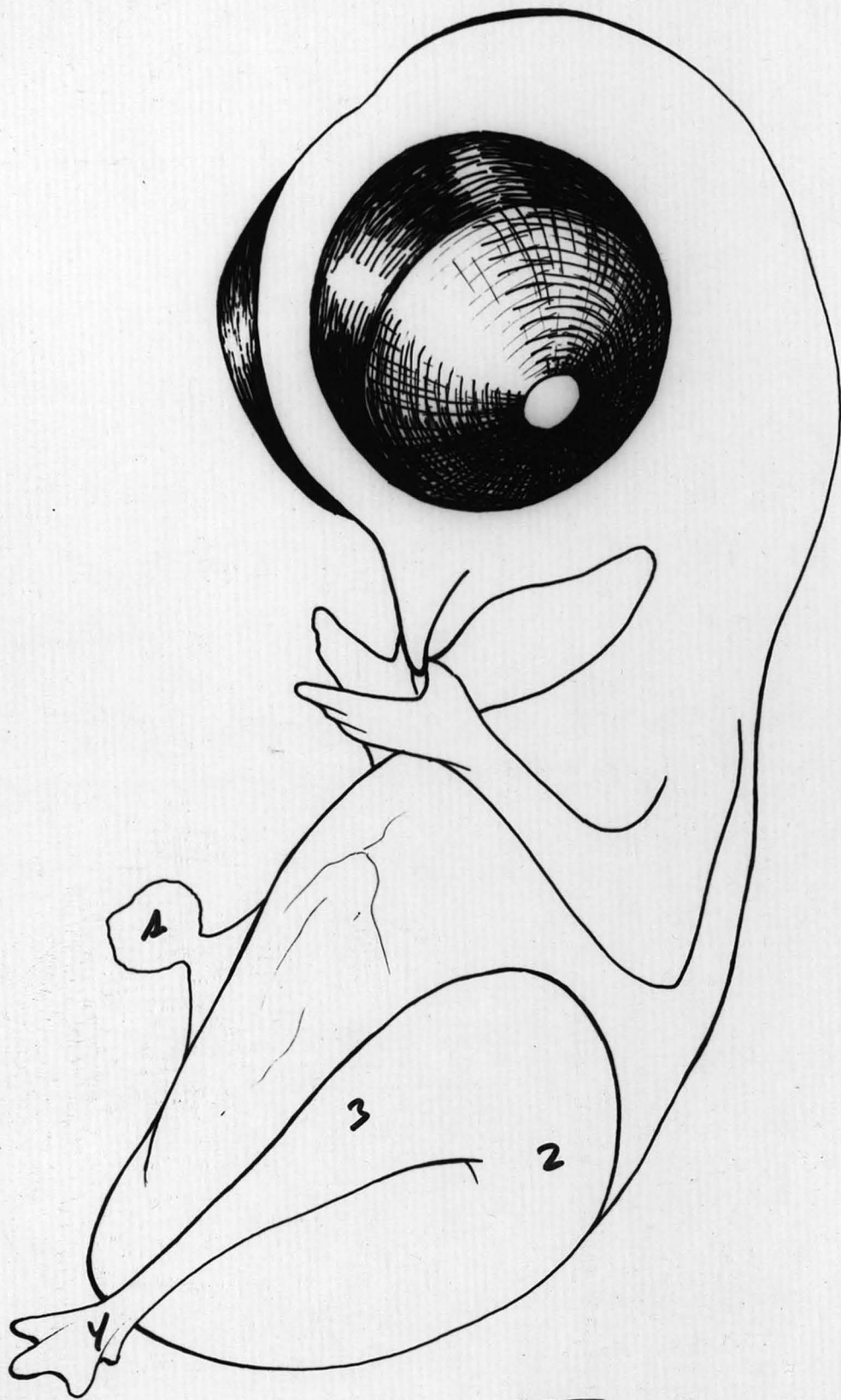
L. S. M. 12. 1972

Fig. 266

1. Estilopodio ala dcha. 2. Cigopodio ala dcha. 3. Cigopodio ala izda, 4. Autopodio ala izda. 5. Celosomía



Fig. 267 HEMIMELIA UN SEGMENTO MIEMBRO INFERIOR DERECHO, CON PRESENCIA DE UN MUÑÓN DISTAL SIN ESQUELETO ALGUNO.



J. S. B. 1922 K.

Fig. 268

1. Muñón pata dcha. 2. Estilopodio pata izda. 3. Cigopodio pata izda. 4. Autopodio pata izda.



Fig. 269 FOCOMELIA MIEMBRO INFERIOR DCHO POR ACORTAMIENTO DEL SEGMENTO ESTILOPODAL

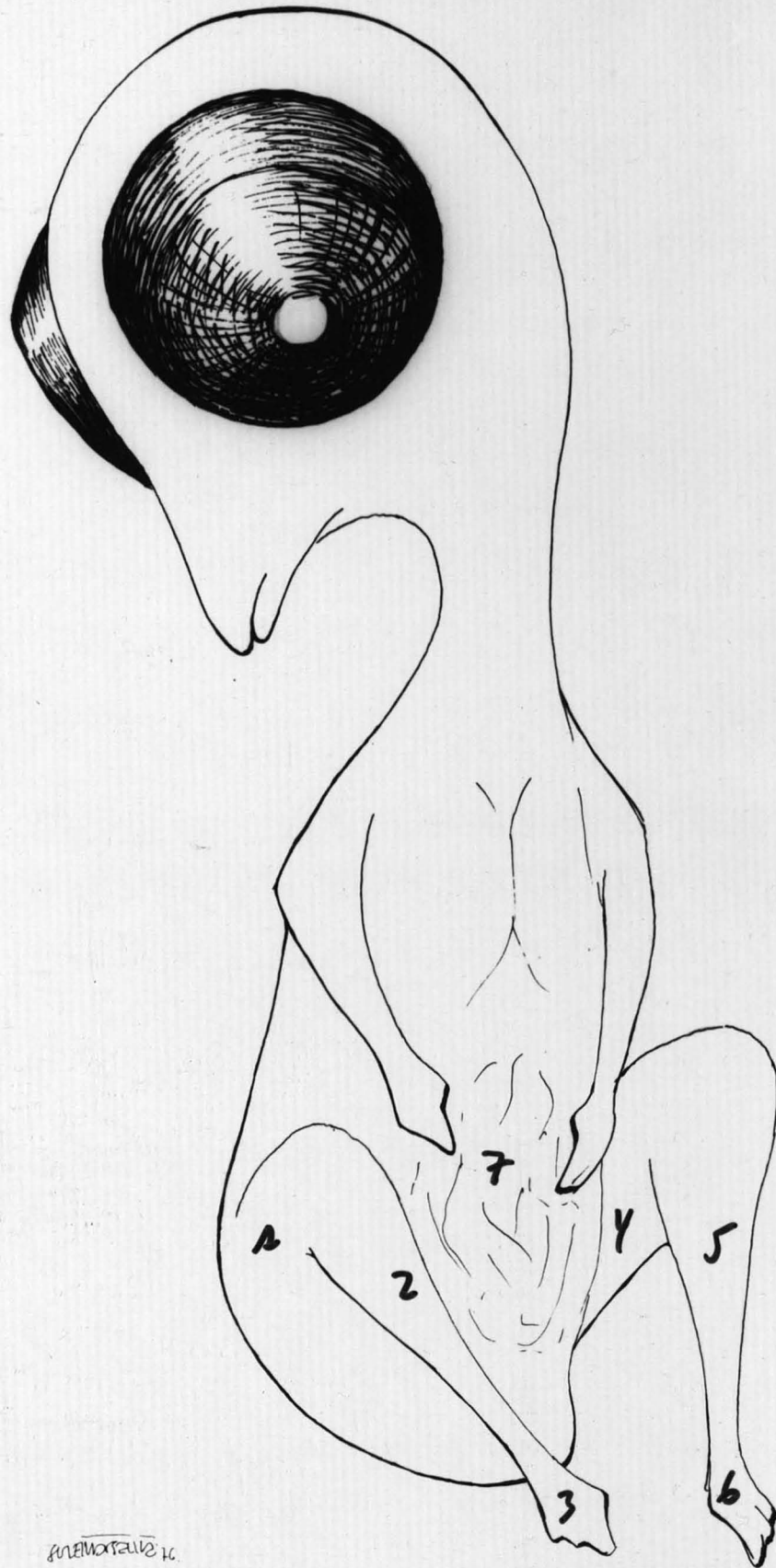


Fig. 270

1. Estilopodio pata dcha. 2. Cigopodio pata dcha 3. Autopodio pata dcha. 4. Estilopodio pata izda. 5. Cigopodio pata izda. 6. Autopodio pata izda. 7. Ectocardias.



Fig. 271 FOCOMELIA MIEMBRO SUPERIOR DERECHO POR ACORTAMIENTO DEL SEGMENTO ESTILOPODAL

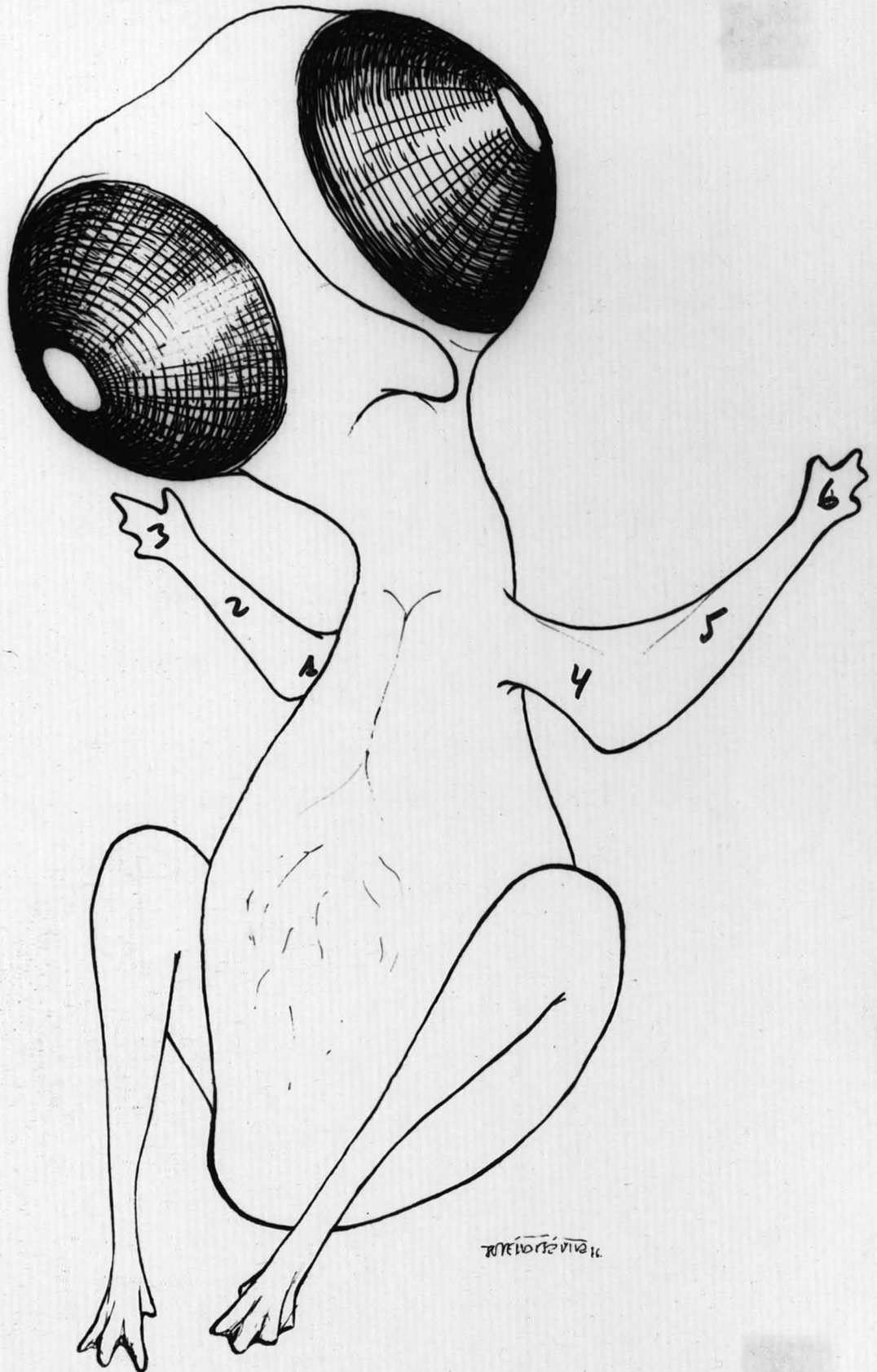


Fig. 272

1. Estilopodio ala dcha. 2. Cigopodio ala dcha. 3. Autopodio ala dcha. 4. Estilopodio ala izda. 5. Cigopodio ala izda. 6. Autopodio ala izda.

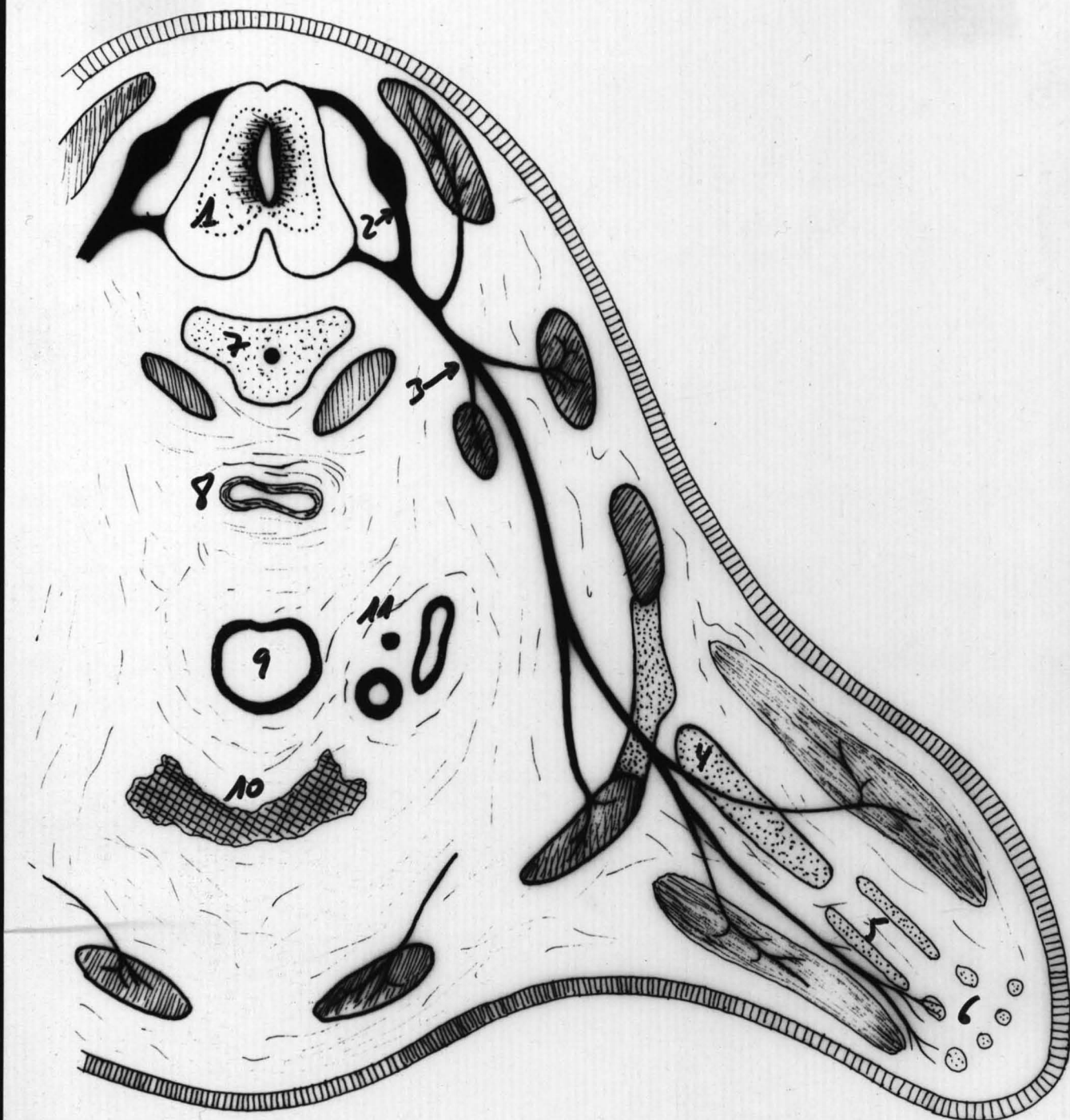


Fig. 273 Esquema de la distribución de un tronco nervioso en el esbozo del ala de un embrión de pollo en estadio 30 de HAMBURGER y HAMILTON. 1.Médula 2.Ganglio 3.Tronco nervioso 4.Estilopodio 5.Cigopodio 6.Autopodio 7.Notocorda 8.Esófago 9.Tráquea 10. Cartilago 11.Paquete vasculonervioso.

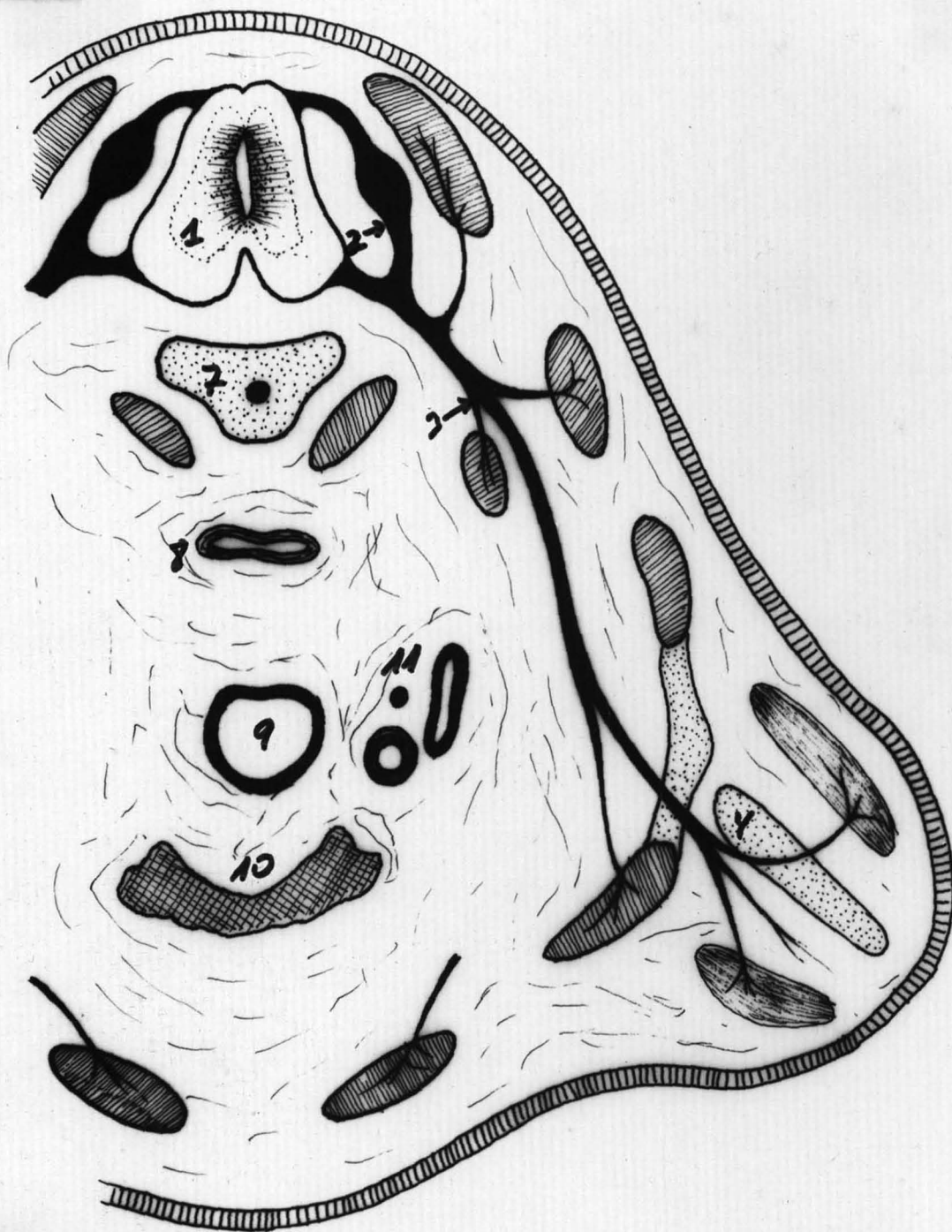


Fig. 274 Esquema semejante a la figura anterior en un esbozo interve-
nido, del que sólo se ha desarrollado el segmento proximal.
(Hemimelia 1 segmento). El grosor y trayecto del nervio no
varían, en los territorios presentes, a pesar del menor ta-
maño del miembro. (Mismas indicaciones figura anterior).