



L'art de la indumentària a la Catalunya del segle XIV

Montse Aymerich Bassols

ADVERTIMENT. La consulta d'aquesta tesi queda condicionada a l'acceptació de les següents condicions d'ús: La difusió d'aquesta tesi per mitjà del servei TDX (www.tdx.cat) ha estat autoritzada pels titulars dels drets de propietat intel·lectual únicament per a usos privats emmarcats en activitats d'investigació i docència. No s'autoritza la seva reproducció amb finalitats de lucre ni la seva difusió i posada a disposició des d'un lloc aliè al servei TDX. No s'autoritza la presentació del seu contingut en una finestra o marc aliè a TDX (framing). Aquesta reserva de drets afecta tant al resum de presentació de la tesi com als seus continguts. En la utilització o cita de parts de la tesi és obligat indicar el nom de la persona autora.

ADVERTENCIA. La consulta de esta tesis queda condicionada a la aceptación de las siguientes condiciones de uso: La difusión de esta tesis por medio del servicio TDR (www.tdx.cat) ha sido autorizada por los titulares de los derechos de propiedad intelectual únicamente para usos privados enmarcados en actividades de investigación y docencia. No se autoriza su reproducción con finalidades de lucro ni su difusión y puesta a disposición desde un sitio ajeno al servicio TDR. No se autoriza la presentación de su contenido en una ventana o marco ajeno a TDR (framing). Esta reserva de derechos afecta tanto al resumen de presentación de la tesis como a sus contenidos. En la utilización o cita de partes de la tesis es obligado indicar el nombre de la persona autora.

WARNING. On having consulted this thesis you're accepting the following use conditions: Spreading this thesis by the TDX (www.tdx.cat) service has been authorized by the titular of the intellectual property rights only for private uses placed in investigation and teaching activities. Reproduction with lucrative aims is not authorized neither its spreading and availability from a site foreign to the TDX service. Introducing its content in a window or frame foreign to the TDX service is not authorized (framing). This rights affect to the presentation summary of the thesis as well as to its contents. In the using or citation of parts of the thesis it's obliged to indicate the name of the author.

UNIVERSITAT DE BARCELONA
FACULTAT DE GEOGRAFIA I HISTÒRIA
DEPARTAMENT D'HISTÒRIA DE L'ART

L'ART DE LA INDUMENTÀRIA A LA CATALUNYA DEL SEGLE XIV

Tesi que presenta Montse Aymerich Bassols, per optar al títol de
doctor en Història de L'Art

Directora de la tesi: Dra. M^a. Rosa Terés Tomàs
Catedràtica d'Història de l'Art

Abril 2011

17.2. IMATGES



Fig.1. Cota de malle. *Retaule de Sant Esteve. L'alliberament de Galceran de Pinós* (detall). Jaume Serra (atr.) c.1385. Barcelona, Museu Nacional d'Art de Catalunya.



Fig. 2. *Sepulcre de Bernat de Brull.* c. 1345. Solsona, Museu Diocesà i Comarcal.



Fig. 3. *Cota de malles solta i cota de malles amb perpunt.* *Retaule de la Passió. El Bes de Judes* (detall). Bernat Saulet. 1341-1342. Vic, Museu Episcopal.



Fig. 4. Tres soldats vestits amb **túnica interior de roba, cota de malles amb capmall i perpunt**. *Retaule de la Passió. Escarni de Jesús*. Bernat Saulet. 1341-1342. Vic, Museu Episcopal.



Fig. 5. Soldat que camina davant de Jesús amb **cota de malles i perpunt vermell** (amb restes de policromia). *Retaule de la Passió. Camí del Calvari*. Bernat Saulet. 1341-1342. Vic, Museu Episcopal.



Fig 6. Cuirassa romana clàssica acabada amb dues fileres de **pteryges** en forma de llengua. c. 10 a.C. Procedent de l'Augusteum de Narona (actual Vid). Split, Museu Arqueològic (Croàcia).



Fig.7. *Retaule de la Mare de Déu de l'Estrella. La matança dels Innocents (detall).* c. 1351. Tortosa, catedral.



Fig. 8. *Retaule de la Mare de Déu del'Estrella. La Crucifixió (detall).* c. 1351. Tortosa, catedral.



Fig. 9. *Retaule de la Verge Blanca. Herodes ordena la matança dels Innocents.* c. 1343. Sant Joan de les Abadesses. Església del monestir.



Fig. 10. *Retaule de la Verge Blanca. Matança dels Innocents.* c. 1343. Sant Joan de les Abadesses. Església del monestir.



Fig.11. Perpunts (perpunt vist d'esquena i un altre amb tall lateral fins a la cintura). *Retaule de la Passió. Jesús davant de Caiàs.* Bernat Saulet. 1341-1342. Vic, Museu Episcopal.



Fig. 12. Perpunt (tres soldats amb perpunt, un d'ells totalmet obert pels costats. Un quart soldat duu cota de malles sense perpunt. *Retaule de la Passió. Jesús davant d'Herodes.* Bernat Saulet. 1341. Vic, Museu Episcopal.



Fig. 13. Perpunt (perpunt amb tall lateral i perfilat amb serrell). *Retaule de la Passió. Herodes es renta les mans* (detall). Bernat Saulet. 1341-1342. Vic, Museu Episcopal.



Fig. 14. *Retaule de sant Marc. Crucifixió.* Arnau Bassa. 1346-1347. Manresa, Seu.

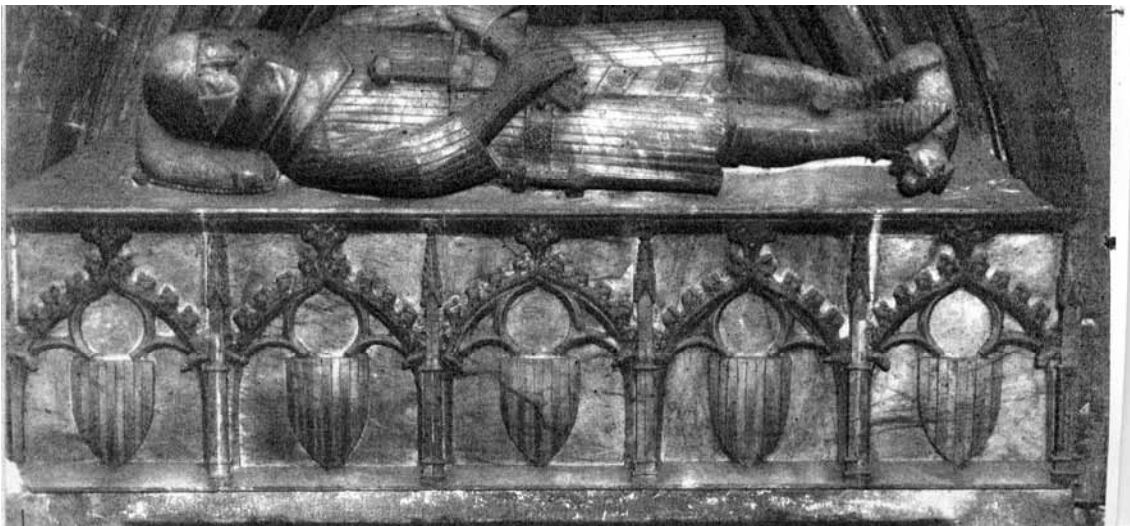


Fig. 15. *Jaquès. Sepulcre de Ramon Berenguer II, Cap d'Estopes.* Guillem Morey. Girona, Seu.



Fig. 16. Jaqués. *Sepulcre de Pere Sescomes?*. Segles XIII-XIV. Berga, Museu Municipal.



Fig. 17. Jaqués. Detall de l'escot que deixa veure la cota de malles de sota. *Sepulcre de Pere Sescomes*. Segles XIII-XIV. Berga, Museu Municipal.



Fig. 18. Jaquès. Detall del'ornamentació en forma de llengua de l'obertura central. A la part superior apareéis la superfície ondulada de la cota de malles. *Sepulcre de Pere Sescomes*. Segles XIII-XIV. Berga, Museu Municipal.



Fig. 19. Jaquès. Detall del tall central i lateral. *Sepulcre de Pere Sescomes*. Segles XIII I XIV. Berga, Museu Municipal.



Fig. 20. Jaquè. *Sepulcre d'Hug de Copons.* Pere Moragues. c. 1360. Solsona, Museu Diocesà i Comarcal.



Fig. 21. Jaquè. *Sepulcre d'Hug de Copons (detall).* Pere Moragues. c.1360. Solsona, Museu Diocesà i Comarcal.



Fig. 22. Jaquè. *Sepulcre d'Hug de Cervelló.* Vilafranca del Penedès. Església de Sant Francesc.



Fig. 23. Cota d'armes. *Sepulcre de Bertrán Castellet*(detall). Vilafranca del Penedès. Església de Sant Francesc.



Fig. 24. Cota d'armes. Detall de la part superior i de la màniga tres quarts. *Sepulcre de Bertrán Castellet.* Vilafranca del Penedès. Església de Sant Francesc.



Fig. 25. Cota d'armes. Detall del guant metàl·lic amb els dits articulats. *Sepulcre de Bertran Castellet.* Vilafranca del Penedès. Església de Sant Francesc.



Fig. 26. Cota d'armes. *Sepulcre de cavaller de l'orde de Sant Joan.* Vilafranca del Penedès. Església de Sant Francesc.



Fig. 27. Cota d'armes. Detall de les obertures o trepes central i lateral dret. Els extrems doblegats cap enfora deixen a la vista la folradura de sota (avui poc distingible per la pèrdua de la policromia original). *Sepulcre d'un cavaller de l'orde de Sant Joan.* Vilafranca del Penedès. Església de Sant Francesc.



Fig. 28. Cota curta d'origen militar. *Retaule de la Mare de Déu. Bes de Judes.* Jaume Cascalls. c. 1346. Cornellà de Conflent, Canònica augustiniana de Santa Maria.



Fig. 29. Cota curta d'origen militar. *Retaule de Santa Úrsula. Decapitació de les companyes de Santa Úrsula.* Jaume Cascalls (escola). c. 1359-1372. Lleida. Església parroquial de Sant Llorenç.



Fig. 30. Cota curta d'origen militar. Retaule de Santa Úrsula. Martiri de Santa Úrsula. Jaume Cascalls (escola). c. 1359-1372. Lleida. Església parroquial de Sant Llorenç.



Fig. 31. Cota curta d'origen militar. *Retable de Santa Llúcia. Condemna al martiri de Santa Llúcia* (detall). Bartomeu Robió (taller). c. 1360 -1377. Lleida, Església parroquial de Sant Llorenç.



Fig. 32. Cota d'origen militar i cota de malles. *Retaule de Sant Marc. Martiri de Sant Marc.* Arnau Bassa. 1346-1347. Manresa, Seu.



Fig. 33. Cota curta d'origen militar amb gonella a sota. *Retaule de Sant Llorenç. Martiri de Sant Llorenç.* Bartomeu de Rubió (taller). c. 1360-1377. Lleida, Església parroquial de Sant Llorenç.



Fig. 34. Cota curta d'origen militar amb gonella. *Retaule de Santa Llúcia. Martiri de la Santa amb plom roent* (detall). Bartomeu de Rubió (taller) c. 1360-1377. Lleida, Església parroquial de Sant Llorenç.



Fig. 35. Cota curta d'origen militar amb gonella. *Retaule de Sant Llorenç.* Flagel·lació de Sant Llorenç Bartomeu de Rubió (taller). c.1360 - 1377. Lleida, Església parroquial de Sant Llorenç.



Fig. 36. Cota d'origen militar i gonella. *Retaule de Sant Llorenç.* Martiri de Sant Llorenç a la graella Bartomeu de Rubió (taller) c.1360 - 1377. Lleida, Església parroquial de Sant Llorenç.



Fig. 37. *Llibre d'Hores de Maria de Navarra. Matança dels Innocents.* Barcelona, Biblioteca de Catalunya, fol. 86v.



Fig. 38. *Retaule de la Verge Blanca. Anunciació als pastors* c. 1343. Sant Joan de les Abadesses. Església del monestir.

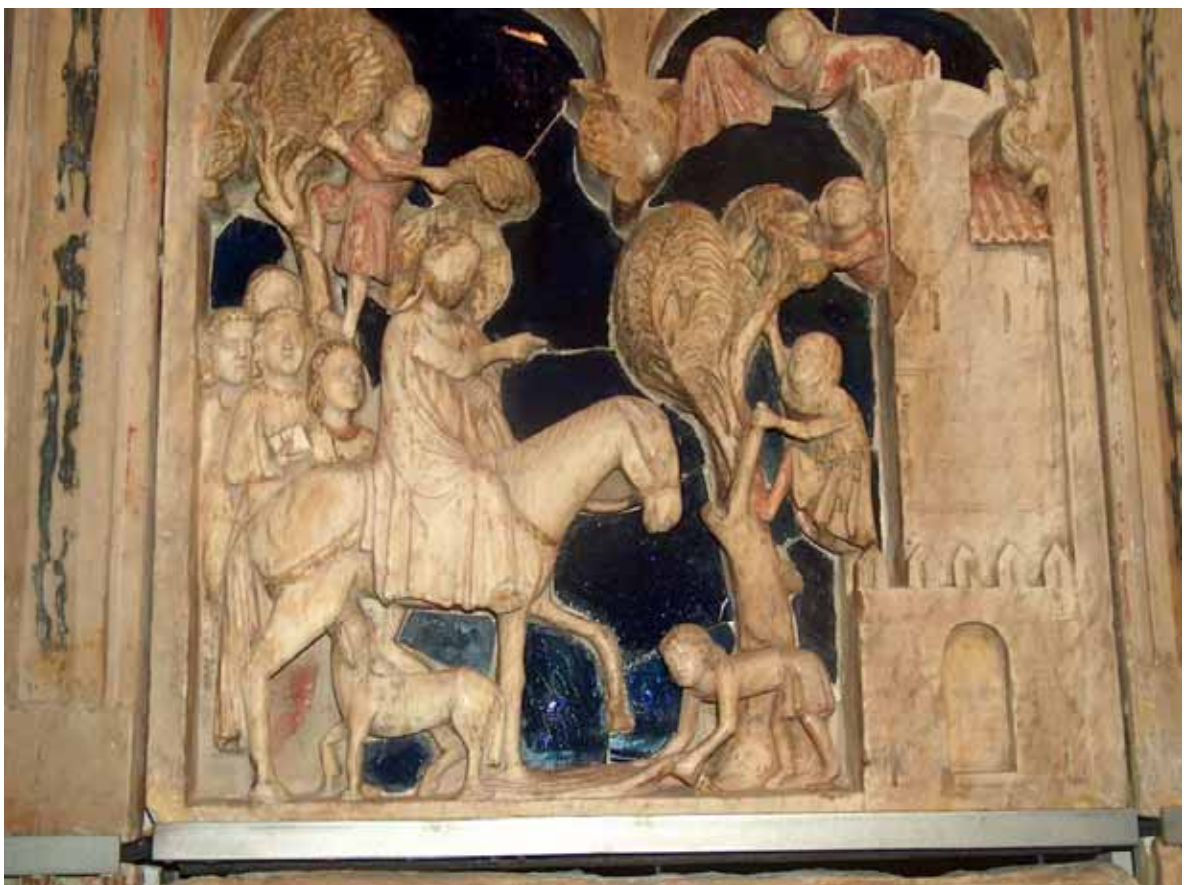


Fig. 39. *Retaule de la Passió. Entrada a Jerusalem.* Bernat Saulet. 1341-1342. Vic, Museu Episcopal.



Fig. 40. *Retaule la Passió. L'entrada a Jerusalem* (detall). Bernat Saulet. (1341-1342).
Vic, Museu Episcopal.



Fig. 41. *Retaule de la Mare de Déu de l'Estrella. Fugida a Egipte* (detall). c. 1353.
Tortosa, catedral.

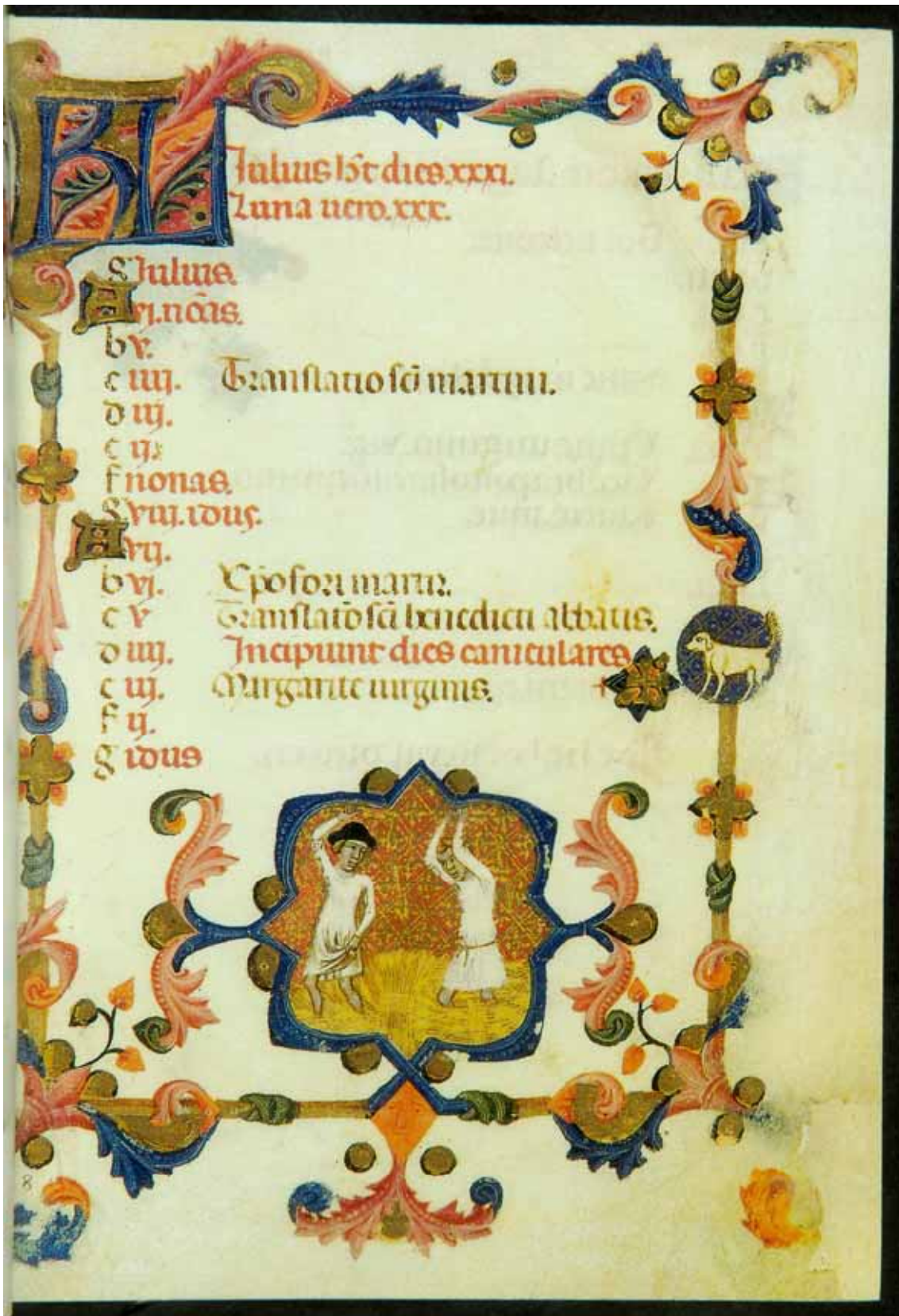


Fig. 42. *Llibre d'Hores de Maria de Navarra*. Mes de juliol. Barcelona, Biblioteca de Catalunya, fol. 8.



Fig. 43. *Llibre d'Hores de Maria de Navarra. Mes d'agost.* Barcelona, Biblioteca de Catalunya, fol. 9.



Fig. 44. *Llibre d'Hores de Maria de Navarra. Mes de setembre.* Barcelona, Biblioteca de Catalunya, fol. 10.



Fig. 45. *Llibre d'Hores de Maria de Navarra. Mes de novembre.* Barcelona, Biblioteca de Catalunya, fol. 12.



Fig. 46. *Llibre d'Hores de Maria de Navarra. Mes de febrer.* Barcelona, Biblioteca de Catalunya, fol. 3.



Fig. 47. *Retaule de la Mare de Déu. Epifania.* Jaume Cascalls. c. 1346. Cornellà de Conflent. Canònica augustiniana de Santa Maria.



Fig. 48. *Retaule de Santa Úrsula. Bateig del fill del rei d'Anglaterra.* Jaume Cascalls (atribuït al taller). c. 1359-1372. Lleida, Església parroquial de Sant Llorenç.



Fig. 49. *Epifania*. Darrer terç del segle XIV. Solsona, Museu Diocesà i Comarcal.



Fig. 50. *Sant Carlemany*. Jaume Cascalls (atr.). c. 1345. Girona, tresor de la catedral.



Fig. 51. *Retaule de la Mare de Déu. Epifania.* Mestre de Baltimore. c.1347-1360.
Barcelona, Museu Nacional d'Art de Catalunya i Cambridge.



Fig. 52. *Retaule de Sant Llorenç. Martiri de Sant Llorenç.* Bartomeu de Rubió. c. 1360-1377. Lleida, església parroquial de Sant Llorenç.



Fig. 53. *Oeuvres poétiques. Poème du Remède de Fortune (detall).* Guillaume de Machaut. c. 1350-1355. París, fol. 51.



Fig. 54. *Retaule de la Passió. Pilat es renta les mans* (detall). Bernat Saulet. 1341-1342.
Vic, Museu Episcopal.



Fig. 55. *Retaule de la Passió. Jesús clavat a la creu* (detall). Bernat Saulet. 1341-1342.
Vic, Museu Episcopal.



Fig. 56. *Retaule de Sant Marc. Prendiment de Sant Marc mentre celebra missa.*
Arnau Bassa. 1346 1347. Manresa, Seu.



Fig. 57. *Cota B senzilla. Retaule de Sant Marc. Martiri de Sant Marc (detall).* Arnau Bassa. 1346-1347. Manresa, Seu.



Fig. 58. *Retaule de Sant Marc. Martiri i Enterrament de Sant Marc.* Arnau Bassa. 1346-1347. Manresa, Seu.



Fig. 59. *Cota B senzilla. Retaule de Sant Marc. Martiri de Sant Marc (detall).* Arnau Bassa. 1346-1347. Manresa, Seu.



Fig. 60. Llibre d'Hores de Maria de Navarra. Martiri de Sant Joan Baptista. Barcelona, Biblioteca de Catalunya, fol. 154.



Fig. 61. *Retaule de la Santíssima Trinitat i del Corpus Cristi. Miracle eucarístic.*
Guillem Seguer (atribuït). C. 1340-1350. Barcelona, Museu Nacional d'Art de Catalunya.



Fig. 62. *Retaule de Sant Bartomeu. Martiri del Sant.* Mestre de Santa Coloma de Queralt. c. 1360. Tarragona, Museu Diocesà.

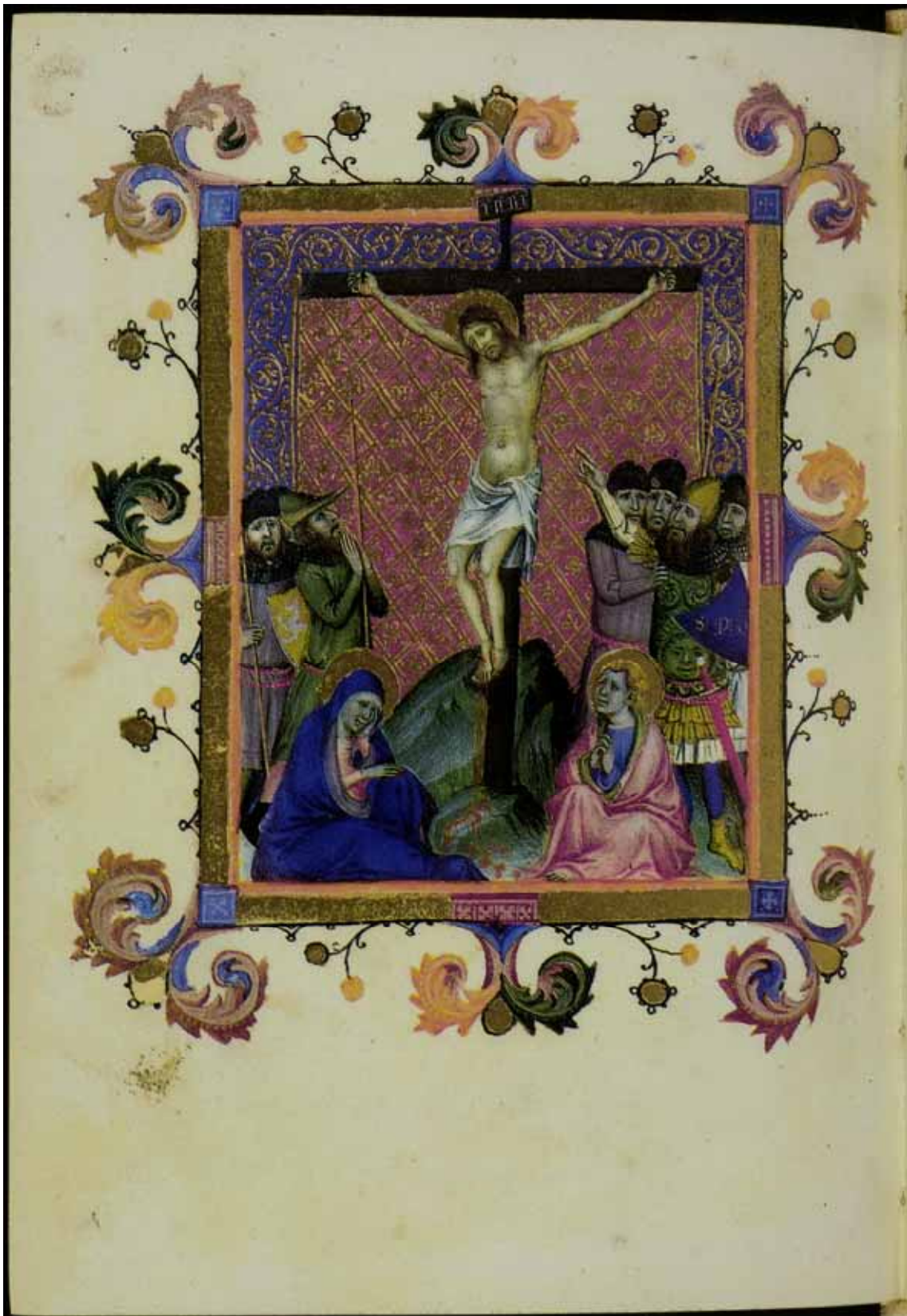


Fig. 63. *Llibre d'Hores de Maria de Navarra. Crucifixió.* Barcelona, Biblioteca de Catalunya, fol. 230.



Fig. 64. Cota B senzilla. *Retaule de la Verge de l'Estrella. Anunciació als pastors* (detall). c. 1353. Tortosa, catedral.



Fig. 65. Cota B senzilla. *Retaule de La Verge de l'Estrella. Anunciació als pastors.* Detall del *Jove pastor tocant la cornamusa*. c. 1353. Tortosa, catedral.



Fig. 66. Sota el manto que l'home es treu al pas de Jesús apareix la **cota B senzilla**.
Retaule de la Verge de l'Estrella. Entrada a Jerusalem (detall). c. 1353. Tortosa,
catedral.

dicamus domino. **D**eo
gracias. **A**rcelum anime
per misericordiam requies
cant in pace. **R.** Amen.

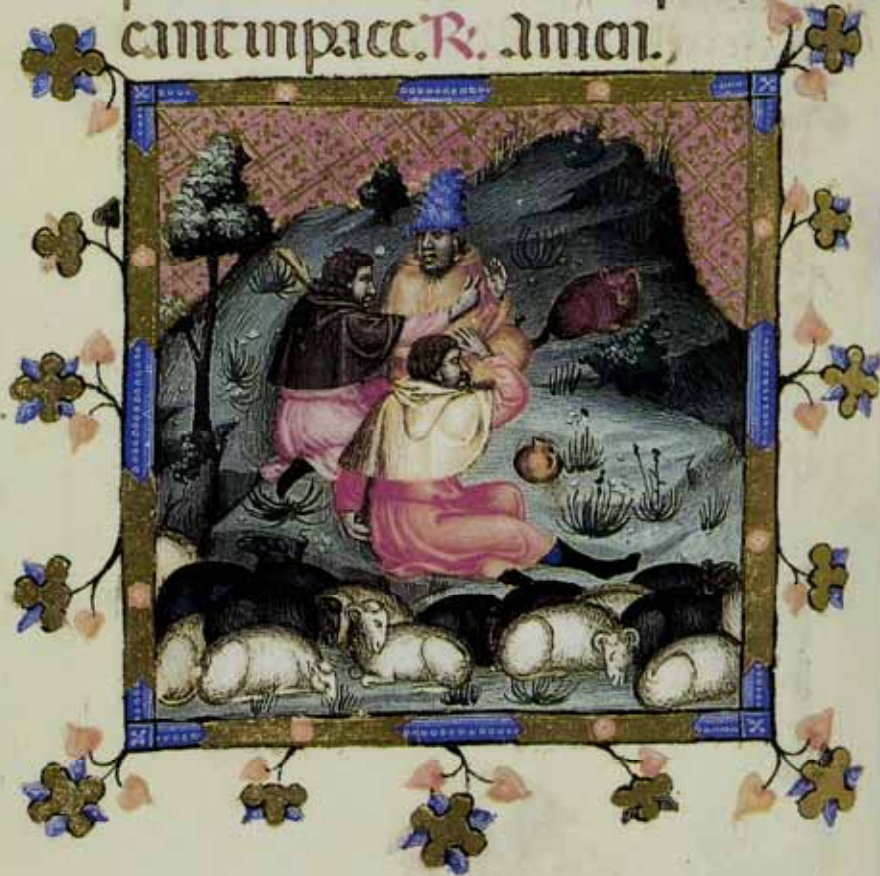


Fig. 67. *Llibre d'Hores de Maria de Navarra. Anunciació als pastors.* Barcelona, Biblioteca de Catalunya, fol. 69.



Fig. 68. *Llibre d'Hores de Maria de Navarra. Mes de juny.* Barcelona, Biblioteca de Catalunya, fol. 7.



Fig. 69. *Retaule de Santa Llúcia. Santa Llúcia fent almoïna als pobres.* Bartomeu de Rubió. c. 1360-1377. Lleida, església parroquial de Sant Llorenç.



Fig. 70. *Cota B senzilla. Retaule de Sant Marc. Guariment d'Ananies.* Arnau Bassa. 1346-1347. Manresa, Seu.

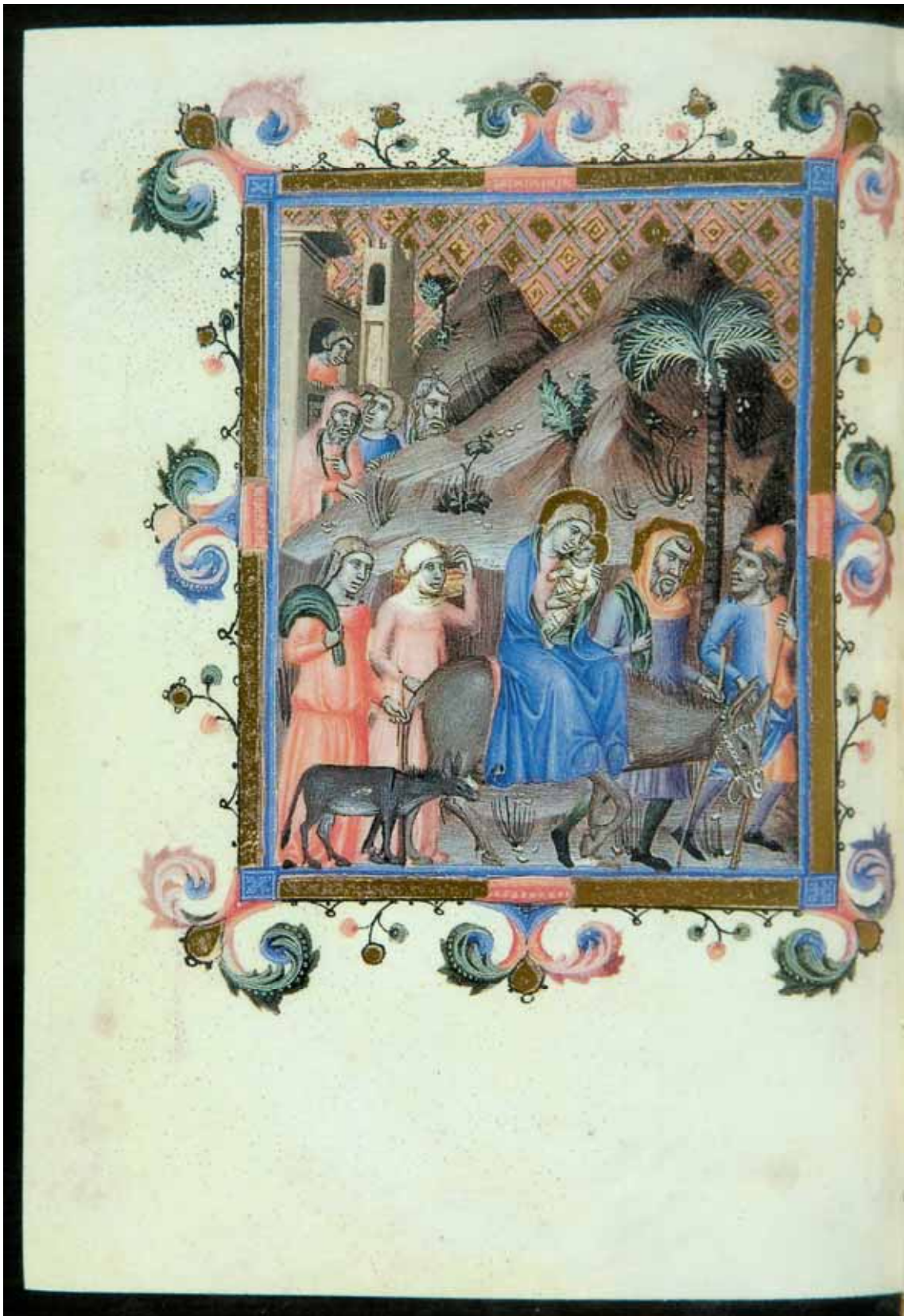


Fig. 71. *Llibre d'Hores de Maria de Navarra. Fugida a Egipte.* Barcelona, Biblioteca de Catalunya, fol. 71.

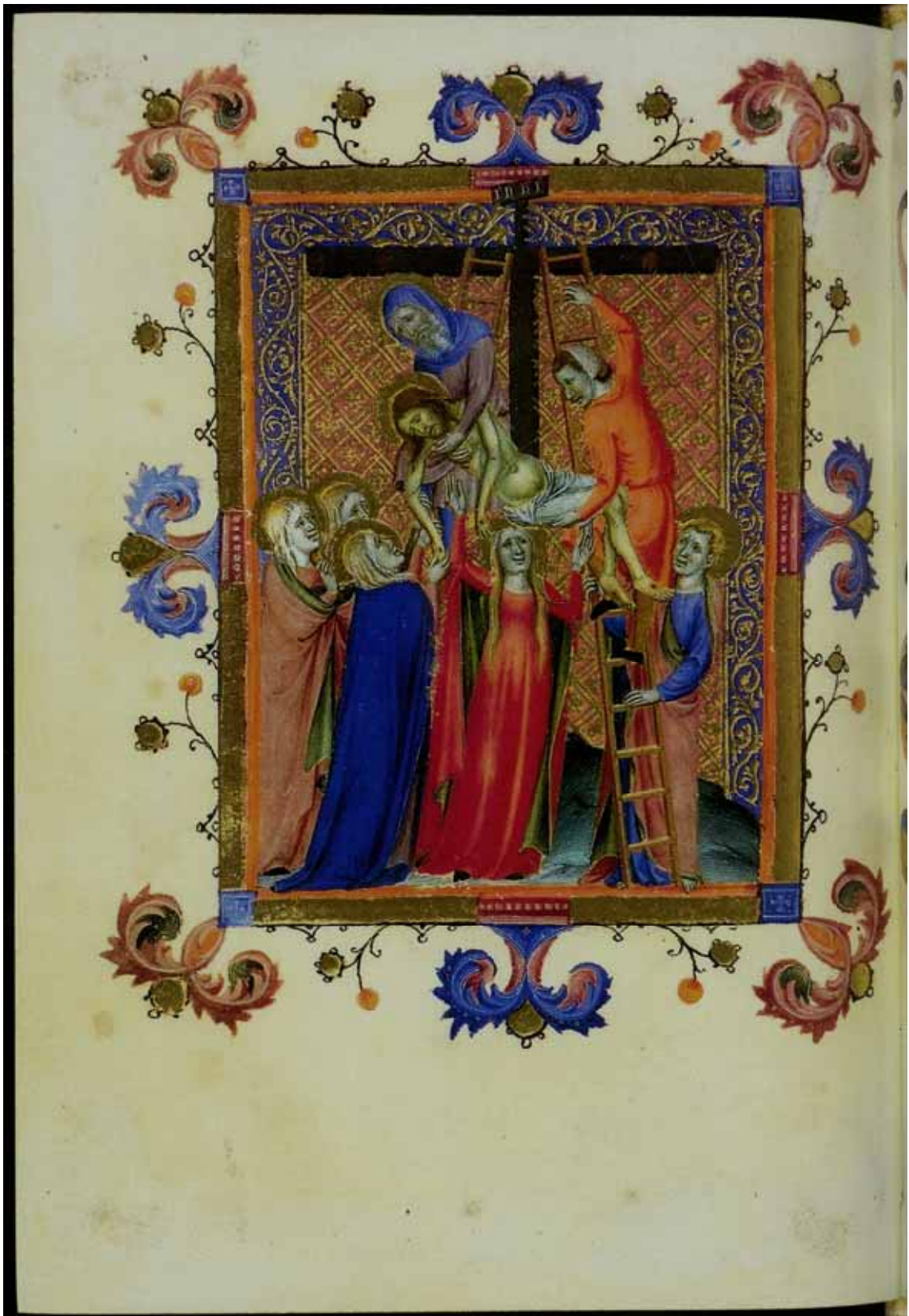


Fig. 72. *Llibre d'Hores de Maria de Navarra. Davallament.* Barcelona, Biblioteca de Catalunya, fol. 243.



Fig. 73. cota B senzilla. *Retaule Major. Davallament.* Mestre Bartomeu. c. 1325. Girona, Seu.



Fig. 74. cota B senzilla. *Retaule Major. Enterrament al Sepulcre.* Mestre Bartomeu. c. 1325. Girona, Seu.



Fig. 75. cota B senzilla. *Retaule de la Passió. Enterrament al Sepulcre* (detall). Bernat Saulet. 1341-1342. Vic, Museu Episcopal.



Fig. 76. *Retaule dels Sants Joans. Banquet d'Herodes.* Mestre de Santa Coloma de Queralt. c. 1356. Barcelona, Museu Nacional d'Art de Catalunya.



Fig. 77. *Investidura de Sant Martí de Tours. Músics (detall).* Simone Martini. Assís, Basílica Inferior de Sant Francesc.

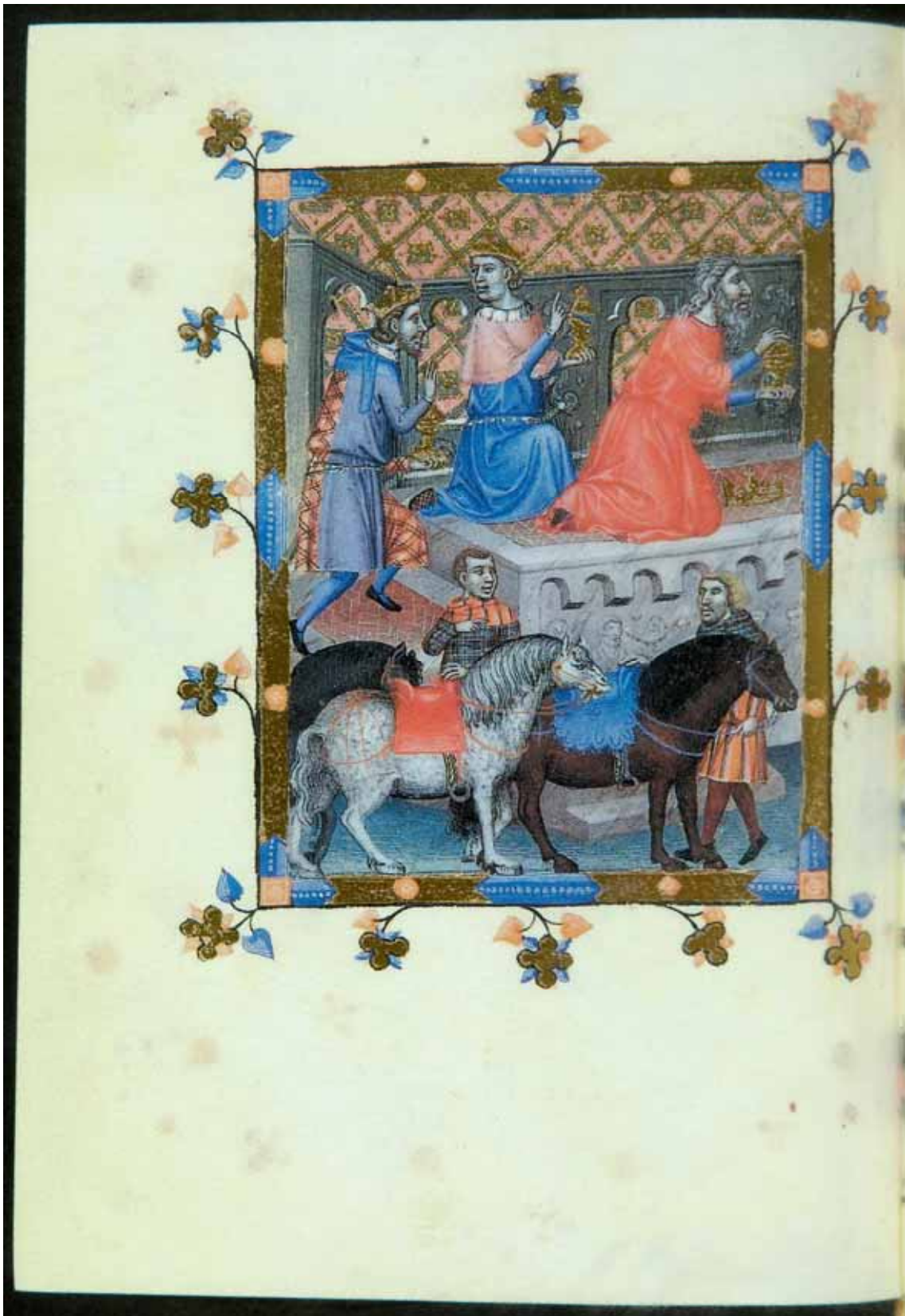


Fig. 78. *Llibre d'Hores de Maria de Navarra. Epifania.* Barcelona, Biblioteca de Catalunya, fol. 78.



Fig. 79. *Llibre d'Hores de Maria de Navarra. Visita al Temple.* Barcelona, Biblioteca de Catalunya, fol. 98.



Fig. 80. Llibre d'Hores de Maria de Navarra. Sant Lluís peixent un monjo leprós. Barcelona, Biblioteca de Catalunya, fol. 186.



Fig. 81. *Retaule de Sant Bartomeu. L'exorcisme del fals ídol.* Mestre de Santa Coloma de Queralt (atr.). 1350-1375. Tarragona, Museu Diocesà.



Fig. 82. *Frontal del Corpus Christi.* Mestre de Vallbona de les Monges (Guillem Seguer?). 1340-1350. Barcelona, Museu Nacional d'Art de Catalunya.



Fig. 83. *Llibre d'Hores de Maria de Navarra. Mes de desembre.* Barcelona, Biblioteca de Catalunya, fol. 13.



Fig. 84. Cota C. *Retaule de la Passió. Jesús es clavat a la creu.* Bernat Saulet. 1341-1342. Vic, Museu Episcopal.



Fig. 85. Cota C. *Retaule de la Passió. Jesús clavat a la creu* (Detall d'un dels botxins). Bernat Saulet. 1341-1342. Vic, Museu Episcopal.



Fig. 86. Dos botxins vestint una **Cota C.** *Retaule Major. Flagel·lació.* Mestre Bartomeu. Girona, Seu.



Fig. 87. **Cota C.** *Retaule de la Passió. Flagel·lació.* Bernat Saulet. 1341-1342. Vic, Museu Episcopal.



Fig. 88. Cota C. *Retaule de la Passió*. *Flagel·lació* (detall). Bernat Saulet. 1341-1342.
Vic, Museu Episcopal.



Fig. 89. Cota C. *Retaule de la Passió*. *Flagel·lació* (detall). Bernat Saulet. 1341-1342.
Vic, Museu Episcopal.

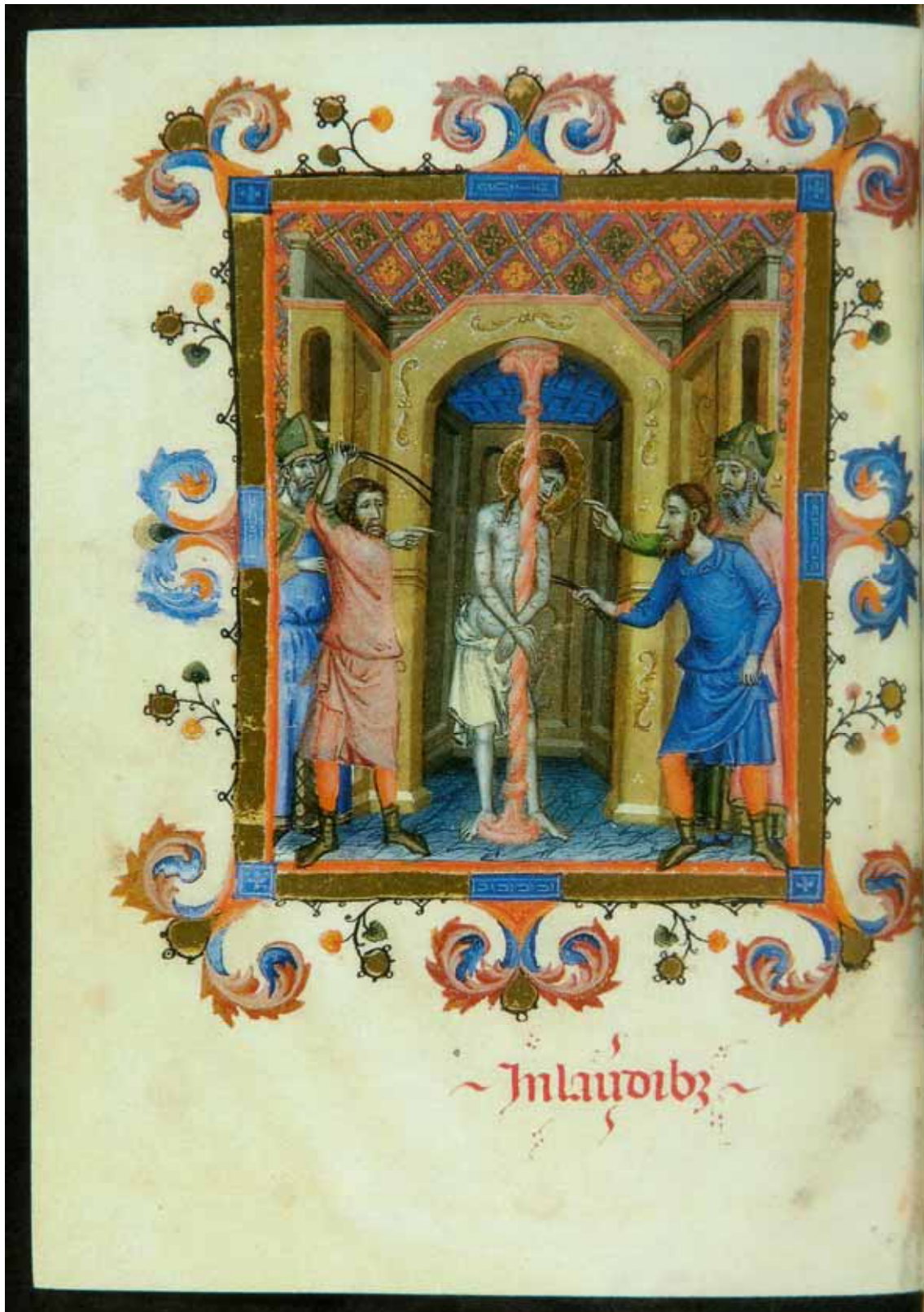


Fig. 90. *Llibre d'Hores de Maria de Navarra. Flagel·lació.* Barcelona, Biblioteca de Catalunya, fol. 219v.



Fig. 91. Cota C. *Flagel·lació*. Jaume Cascalls (atribuïda). C. 1346. Barcelona, Museu Marés.



Fig. 92. Cota C. *Flagel·lació*. Jaume Cascalls (atribuïda). c. 1346. Barcelona, Museu Marés.



Fig. 93. Cota C. *Retaule de la Passió. L'Escarni de Jesús* (detall). Bernat Saulet. 1341-1342. Vic, Museu Episcopal.



Fig. 94. *Els improperis*. Ferrer Bassa. 1346. Barcelona, monestir de Pedralbes. Capella de Sant Miquel.



Fig. 95. *Davallament*. Ferrer Bassa. 1346. Barcelona, monestir de Pedralbes. Capella de Sant Miquel.



Fig. 96. *Retaule de la Passió. Davallament.* Bernat Saulet. 1341-1342. Vic, Museu Episcopal.



Fig. 97. *Retaule de la Passió. Davallament (detall).* Bernat Saulet. 1341-1342. Vic, Museu Episcopal.

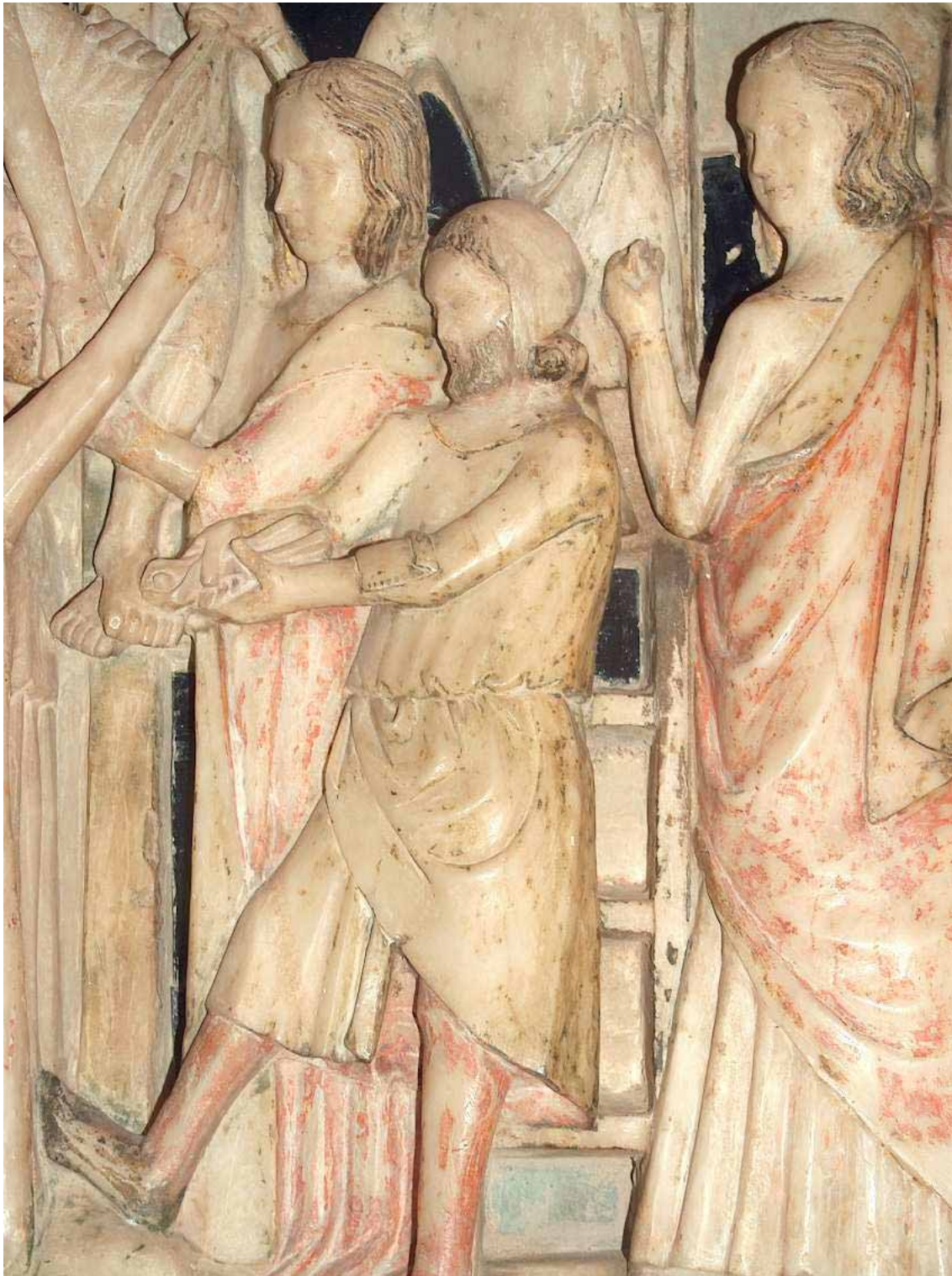


Fig. 98. *Retaule de la Passió. Davallament* (detall). Bernat Saulet. 1341-1342. Vic, Museu Episcopal.



Fig. 99. *Retaule de la Verge Blanca. Fugida a Egipte* (detall de Sant Josep). c. 1343.
Sant Joan de les Abadesses. Església del monestir.



Fig. 100. Les noies que porten les viandes a santa Isabel després del part vesteixen una **gonella meitadada**. *Retaule dels Sants Joans. Naixement de Sant Joan Baptista.* Mestre de Santa Coloma de Queralt. c. 1356. Barcelona, Museu Nacional d'Art de Catalunya.



Fig.101. El dignatari entronitzat vesteix un conjunt de **cota i gonella talar**. *Retaule de Sant Vicenç. Sant Vicenç a l'eculi.* c. 1360. Barcelona, Museu Nacional d'Art de Catalunya.



Fig. 102. El dignatari de l'esquerre que ordena el martiri a les graelles de sant Vicenç vesteix un conjunt de **cota i gonella talar**. Les mànigues més curtes de la cota deixen a la vista una part de les arrapades mànigues de la gonella que s'ajusten al braç amb una renglera de fins botons. *Retaule de Sant Vicenç. Sant Vicenç a les graelles*. c. 1360. Barcelona, Museu Nacional d'Art de Catalunya.



Fig. 103. Sota el mantell, el sabater Ananies i els seus companys porten una **cota talar o de respecte**. *Retaule de Sant Marc. Conversió i Baptisme d'Ananies i la seva muller* (detall). 1346-1347. Arnau Bassa. Manresa, Seu.



Fig. 104. Cotes talar sota el mantell. *Retaule de la Verge Blanca. Epifania* (detall).
Sant Joan de les Abadesses, església del monestir.



Fig. 105. El rei de més edat porta una *cota talar o de respecte*. *Retaule de la Verge de l'Estrella. Epifania* (detall). c. 1353. Tortosa, catedral.



Fig. 106. El rei més vell vesteix una **cota talar**. *Retaule Major. Epifania.* Mestre Bartomeu. c. 1325. Girona, Seu.



Fig. 107. Cotes talars. *Epifania*. Ferrer Basa. Barcelona, Monestir de Pedralbes, capella de Sant Miquel.



Fig. 108. El captaire de peus esguerrats al qual Sant Antoni Abat dóna part dels seus béns vesteix una senzilla **cota talar**. *Retaule de Sant Antoni Abat. Sant Antoni reperteix els seus béns entre els pobres.* Mestre de Rubió. c. 1360-1375. Barcelona, Museu Nacional d'Art de Catalunya.



Fig. 109. Dos sacerdots al temple que vesteixen **cota talar**. *Retaule de la Verge de l'Estrella. Presentació al Temple (detall).* c. 1353. Tortosa, catedral.



Fig. 110. El Nen porta una petita **cota talar** botonada davant. *Mare de Déu* (detall). Segona meitat del segle XIV. Barcelona, Museu Nacional d'Art de Catalunya.



Fig. 111. Alamanda de Rocabertí, mare de Dalmau de Queralt, sota el mantell vesteix una **cota o gonella talar** de color fosc tal com correspon a la seva edat i a la seva condició de vídua. L'esposa del donant, Constança de Pinós, també porta una cota o gonella talar. *Retable dels Sants Joans. Els Sants Joans amb Constança de Pinós, Dalmau de Queralt i Alamanda de Rocabertí* (detall de la taula central). Mestre de Santa Coloma de Queralt. c. 1360. Barcelona, Museu Nacional d'Art de Catalunya.



Fig. 112. Els dos reis vesteixen conjunt de **cota i gonella talar**. Les estretes i llargues mànigues botonades de la gonella sobresurten per sota de les més amples i curtes de la cota. *Retaule de la Mare de Déu. Epifania* (detall taula central). Guillem Seguer (atr.). c. 1340-1350. Barcelona, Museu Nacional d'Art de Catalunya.



Fig. 113. Sota el mantell el rei entronitzat porta un conjunt de **cota i gonella**. *Llibre Verd de Barcelona. Caplletra. Segle XIV, fol. 70.*



Fig. 114. El noi assegut damunt del turó que ordena la lapidació de Sant Esteve porta **cota talar** de màniga fins el colze que deixa al descobert bona part de la màniga de la gonella. La peça tanca per davant amb una rica botonadura daurada que arriba fins a la cintura i s'ajusta al cos amb una doble volta d'estreta corretja. *Retaule de Sant Esteve. La lapidació de Sant Esteve.* Jaume Serra (atr.). c. 1385. Barcelona, Museu Nacional d'Art de Catalunya.



Fig. 115. Cotes talars femenines. *Retaule de Sant Esteve. Sant Esteve allibera el cavaller Galceran de Pinós* (detall). Jaume Serra (atr.). c. 1385. Barcelona, Museu Nacional d'Art de Catalunya.



Fig. 116. Cota talar infantil amb màniga curta. *Retaule de la Mare de Déu. La Mare amb el Nen i les Santes Caterina i Maria Magdalena* (detall de la taula central). Jaume Serra (atr.). c. 1362-1375. Barcelona, Museu Nacional d'Art de Catalunya.



Fig. 117. Cota talar sense mànigues. *Retaule de la Verge Blanca. Presentació al Temple.* c. 1343. Sant Joan de les Abadesses, església del monestir.



Fig. 118. Cota talar sense mànigues. *Retaule de la Verge Blanca. Fugida a Egipte.* c. 1343. Sant Joan de les Abadesses, església del monestir.

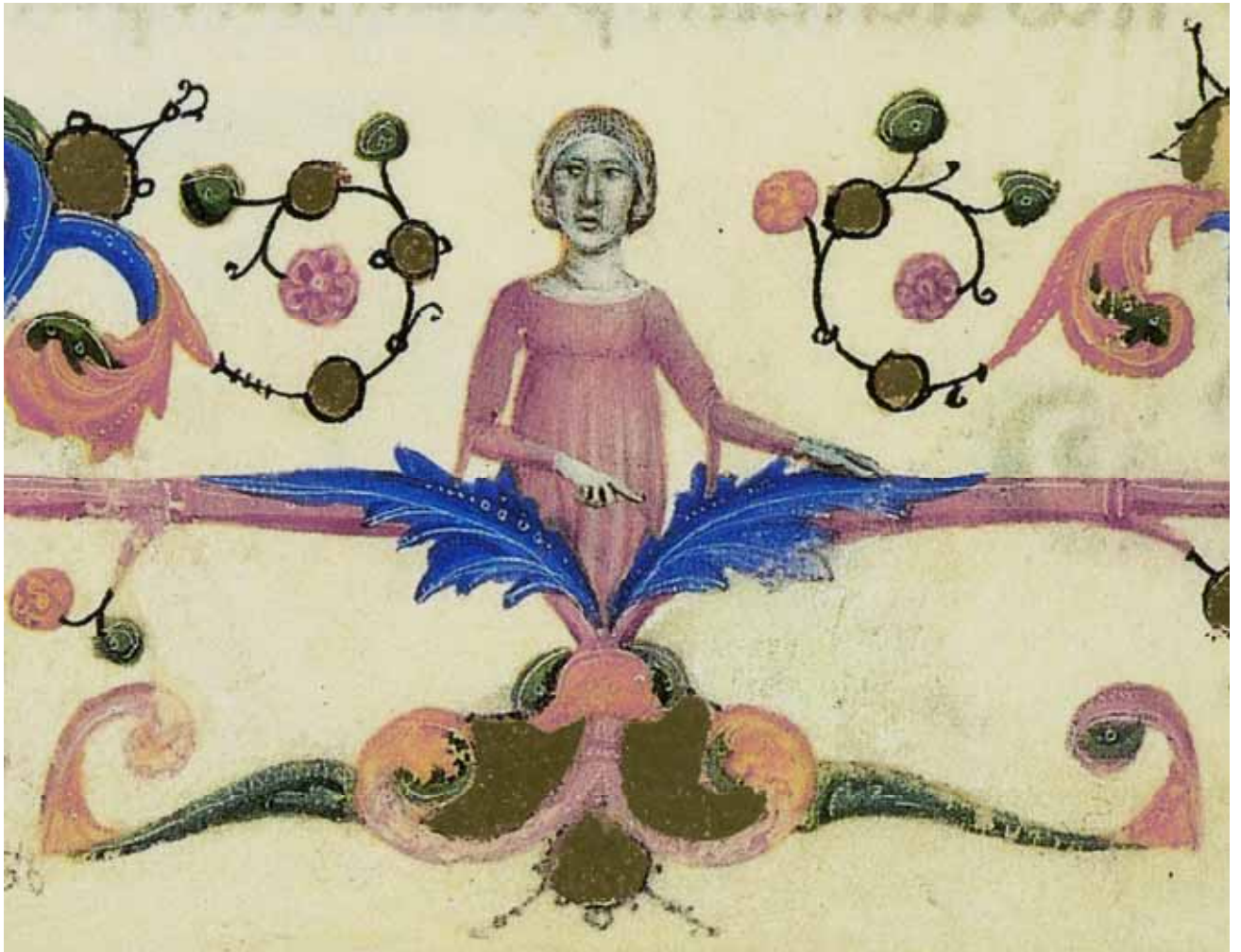


Fig. 119. Cota ardia femenina. *Llibre d'Hores de Maria de Navarra. Figura femenina.* Barcelona, Biblioteca de Catalunya, fol. 271.



Fig. 120. Cota ardia masculina. *Usatges i Constitucions de Catalunya. Escrivà* (detall). Mestre de l'Escrivà. c. 1335. Lleida, Arxiu Municipal.



Fig. 121. *Retaule dels Sants Joans. Banquet d'Herodes, Decapitació de Sant Joan Baptista i Lliurament del cap del Sant a Herodíes.* Mestre de Santa Coloma de Queralt. c. 1356. Barcelona, Museu Nacional d'Art de Catalunya.



Fig. 122. *Herodes i Salomé vesteixen una cota ardia. Retaule dels Sants Joans. Banquet d'Herodes (detall).* Mestre de Santa Coloma de Queralt. c. 1356. Barcelona, Museu Nacional d'Art de Catalunya.



Fig. 123. Cota ardia ampla. Llibre d'Hores de Maria de Navarra. Figura femenina orant. Barcelona, Biblioteca de Catalunya, fol. 45.



Fig. 124. Cota ardia femenina ampla. *Retaule de Santa Úrsula. Figures de dues Santes* (detall dels muntants). Jaume Cascalls (taller). c. 1359-1372. Lleida, església parroquial de Sant Llorenç.



Fig. 125. Cota ardia femenina ampla. *LLibre d'Hores de Maria de Navarra.*
Naixement. Barcelona, Biblioteca de Catalunya. fol. 61v.



Fig. 126. Cota ardia femenina ampla. *Naixement i l'Epifania*. Barcelona, Museu Nacional d'Art de Catalunya.



Fig. 127. Cota ardia femenina cenyida sota el pit. *Llibre de Maria de Navarra. Figura femenina orant.* Barcelona, Biblioteca de Catalunya. fol. 20.



Fig. 129. Cota ardia femenina cenyida sota el pit. *Llibre d'Hores de Maria de Navarra. Banquet d'Herodes.* Barcelona, Biblioteca de Catalunya, fol. 152.



Fig. 130. Cota ardia femenina cenyida sota el pit. *Llibre d'Hores de Maria de Navarra.* Salomé porta el cap de Sant Joan Baptista a Herodies. Barcelona, Biblioteca de Catalunya, fol. 156.



Fig. 131. Cota ardia cenyida sota el pit. *Llibre d'Hores de Maria de Navarra Caplletra.*
Figura femenina. Barcelona, Biblioteca de Catalunya, fol. 271.



Fig. 132. Vel. *LLibre d'Hores de Maria de Navarra. Caplletra.* Barcelona, Biblioteca de Catalunya, fol. 63.



Fig. 133 . Vel. *Caplletra. LLibre d'Hores de Maria de Navarra. Caplletra.* Barcelona, Biblioteca de Catalunya, fol. 70v.



Fig. 134. *Llibre d'Hores de Maria de Navarra. Caplletra.* Barcelona, Biblioteca de Catalunya, fol. 141.



Fig. 135 . *Vel amb mentonera i al cap.* *Llibre d'Hores de Maria de Navarra. Caplletra.* Barcelona, Biblioteca de Catalunya, fol. 52v.



Fig. 136. Vel. *LLibre d'Hores de Maria de Navarra*. Caplletra. Barcelona, Biblioteca de Catalunya, fol. 201.



Fig. 137. Cota ardia femenina amb maneres. *LLibre d'Hores de Maria de Navarra*. Reina orant amb Sant Lluís de França. Barcelona, Biblioteca de Catalunya, fol. 198v.



Fig. 138. Cota ardia femenina amb maneres. *Llibre d'Hores de Maria de Navarra. Reina orant.* Barcelona, Biblioteca de Catalunya, fol. 81.



Fig. 139. Cota ardia femenina amb maneres. *LLibre d'Hores de Maria de Navarra.* Orant davant de la Verge de la llet entronitzada. Barcelona, Biblioteca de Catalunya, fol. 15v.



Fig. 140. Cota ardia amb maneres perfilades. *Capella de Sant Joan Baptista. Escena del Banquet d'Herodes.* Matteo Giovanetti. c. 1346-1348. Avinyó, Palau dels Papes.



Fig. 141. Cota amb maneres. *Esposalles.* Bernardo Daddi. c. 1336-1340. Windsor, Royal Collection.



Fig. 142. Cotes ardies amb maneres. *Partida de Santa Úrsula* (detall). Tommaso da Modena. c. 1355-1358. Treviso, Museu Cívic.



Fig. 143. *Llibre d'Hores de Maria de Navarra. Reina orant.* Barcelona, Biblioteca de Catalunya, fol. 342.



Fig. 144. *Santa Agnès*. Ferrer Bassa. Barcelona, monestir de Pedralbes. Capella de Sant Miquel.



Fig. 145. *Santa Isabel d'Hongria*. Ferrer Bassa. Barcelona, Monestir de Pedralbes. Capella de Sant Miquel.



Fig.146. *Sant Esteve.* Ferrer Bassa. Barcelona, Monestir de Pedralbes. Capella de Sant Miquel.



Fig. 147. *Herodias i Salomé.* Matteo Giovannetti. Avinyó, Chartreuse du Val de Bénédiction.



Fig. 148. *Chroniques de Froissant*. Jean de Froissant. Paris, Bibliothèque de l'Arsenal.



Fig. 149. *Llibre Verd de Barcelona*. Caplletra amb figura de rei. Barcelona, Arxiu Històric de la Ciutat de Barcelona, fol. 80r.



Fig. 150. *Retaule de Sant Llorenç. Sant Llorenç repartint almoïna.* Bartomeu de Rubió. c. 1360-1377. Lleida, església parroquial de Sant Llorenç.



Fig. 151. *Retaule de Sant Llorenç. Sant Llorenç davant de Deci.* Bartomeu de Rubió. c. 1360-1377. Lleida, església parroquial de Sant Llorenç.