



L'art de la indumentària a la Catalunya del segle XIV

Montse Aymerich Bassols

ADVERTIMENT. La consulta d'aquesta tesi queda condicionada a l'acceptació de les següents condicions d'ús: La difusió d'aquesta tesi per mitjà del servei TDX (www.tdx.cat) ha estat autoritzada pels titulars dels drets de propietat intel·lectual únicament per a usos privats emmarcats en activitats d'investigació i docència. No s'autoritza la seva reproducció amb finalitats de lucre ni la seva difusió i posada a disposició des d'un lloc aliè al servei TDX. No s'autoritza la presentació del seu contingut en una finestra o marc aliè a TDX (framing). Aquesta reserva de drets afecta tant al resum de presentació de la tesi com als seus continguts. En la utilització o cita de parts de la tesi és obligat indicar el nom de la persona autora.

ADVERTENCIA. La consulta de esta tesis queda condicionada a la aceptación de las siguientes condiciones de uso: La difusión de esta tesis por medio del servicio TDR (www.tdx.cat) ha sido autorizada por los titulares de los derechos de propiedad intelectual únicamente para usos privados enmarcados en actividades de investigación y docencia. No se autoriza su reproducción con finalidades de lucro ni su difusión y puesta a disposición desde un sitio ajeno al servicio TDR. No se autoriza la presentación de su contenido en una ventana o marco ajeno a TDR (framing). Esta reserva de derechos afecta tanto al resumen de presentación de la tesis como a sus contenidos. En la utilización o cita de partes de la tesis es obligado indicar el nombre de la persona autora.

WARNING. On having consulted this thesis you're accepting the following use conditions: Spreading this thesis by the TDX (www.tdx.cat) service has been authorized by the titular of the intellectual property rights only for private uses placed in investigation and teaching activities. Reproduction with lucrative aims is not authorized neither its spreading and availability from a site foreign to the TDX service. Introducing its content in a window or frame foreign to the TDX service is not authorized (framing). This rights affect to the presentation summary of the thesis as well as to its contents. In the using or citation of parts of the thesis it's obliged to indicate the name of the author.

UNIVERSITAT DE BARCELONA
FACULTAT DE GEOGRAFIA I HISTÒRIA
DEPARTAMENT D'HISTÒRIA DE L'ART

L'ART DE LA INDUMENTÀRIA A LA CATALUNYA DEL SEGLE XIV

Tesi que presenta Montse Aymerich Bassols, per optar al títol de
doctor en Història de L'Art

Directora de la tesi: Dra. M^a. Rosa Terés Tomàs
Catedràtica d'Història de l'Art

Abril 2011

17.2. IMATGES



Fig. 371. Dalmàtica. *Anunciació.* Giotto di Bondone. 1306. Pàdua, capella Scrovegni.



Fig. 372. Dalmàtica. *Naixement* (detall). Giotto di Bondone. 1304-1306. Pàdua, capella Scrovegni.



Fig. 373. Dalmàtiques. *Epifania*. Giotto di Bondone. 1304-1306. Pàdua, capella Scrovegni.



Fig. 374. Reis amb dalmàtiques. Epifania. Giotto di Bondone. 1310. Assís. Església de Sant Francesc. Basílica Inferior.



Fig. 375. Reis amb dalmàtiques. *Epifania* (detall). Giotto di Bondone. 1320-1325. Nova York, Metropolitan Museum of Art.



Fig. 376. Benaürats amb dalmàtica. *Judici Final* (detall). Giotto di Bondone. 1306. Pàdua, capella Scrovegni.



Fig. 377. Membre del sanedrí amb dalmàtica. *Flagel·lació*. Giotto di Bondone. 1304-1306. Pàdua, capella Scrovegni.



Fig. 378. Dalmàtica. *Bodes de Canà.* Giotto di Bondone. 1304-1306. Pàdua, capella Scrovegni.



Fig. 379. *Al·legories franciscanes. Sant Francesc en Glòria* (detall). Giotto di Bondone. c. 1330. Assís. Església de Sant Francesc. Basílica Inferior.

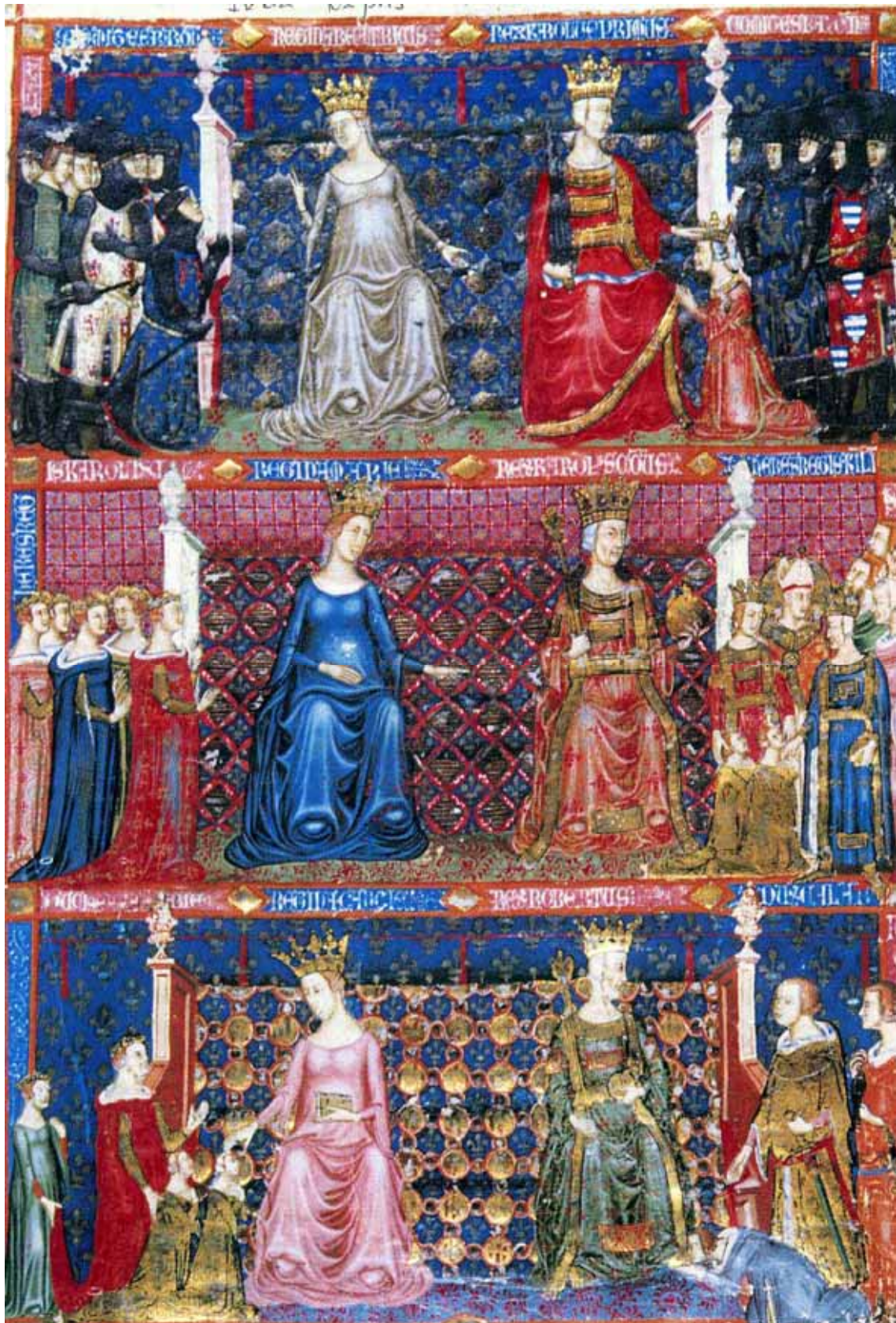


Fig. 380. Dalmàtiques reials. *Biblia de Nicolàs d'Anife. Robert d'Anjou, rei de Nàpols, i el seu llinatge.* c. 1340. Louvain, Bibliotheque Universitaire.



Fig. 381. Aljuba. *Retaule de la Mare de Déu. Predel·la* (detall). Barcelona, Museu Nacional d'Art de Catalunya.



Fig. 382. Curtapeu. *Retaule de Sant Antoni Abat. Temptacions de Sant Antoni Abat*. Mestre de Rubió. c. 1360-1375. Barcelona, Museu Nacional d'Art de Catalunya.



Fig. 383. Curtapeu. *Retaule de la Verge i Sant Jordi. La jove Maria amb les seves companyes.* Lluís Borrassà. Vilafranca del Penedès. Església de Sant Francesc.



Fig. 384. *Retaule de Sant Vicenç. Sant Vicenç a les graelles (detall).* Barcelona, Museu Nacional d'Art de Catalunya.



Fig. 385. *Predel·la del retaule de l'església de Santa Maria de Rubió. Escena del Prendiment de Jesús.* Mestre de Rubió. Tercer quart del segle XIV. Vic, Museu Episcopal.

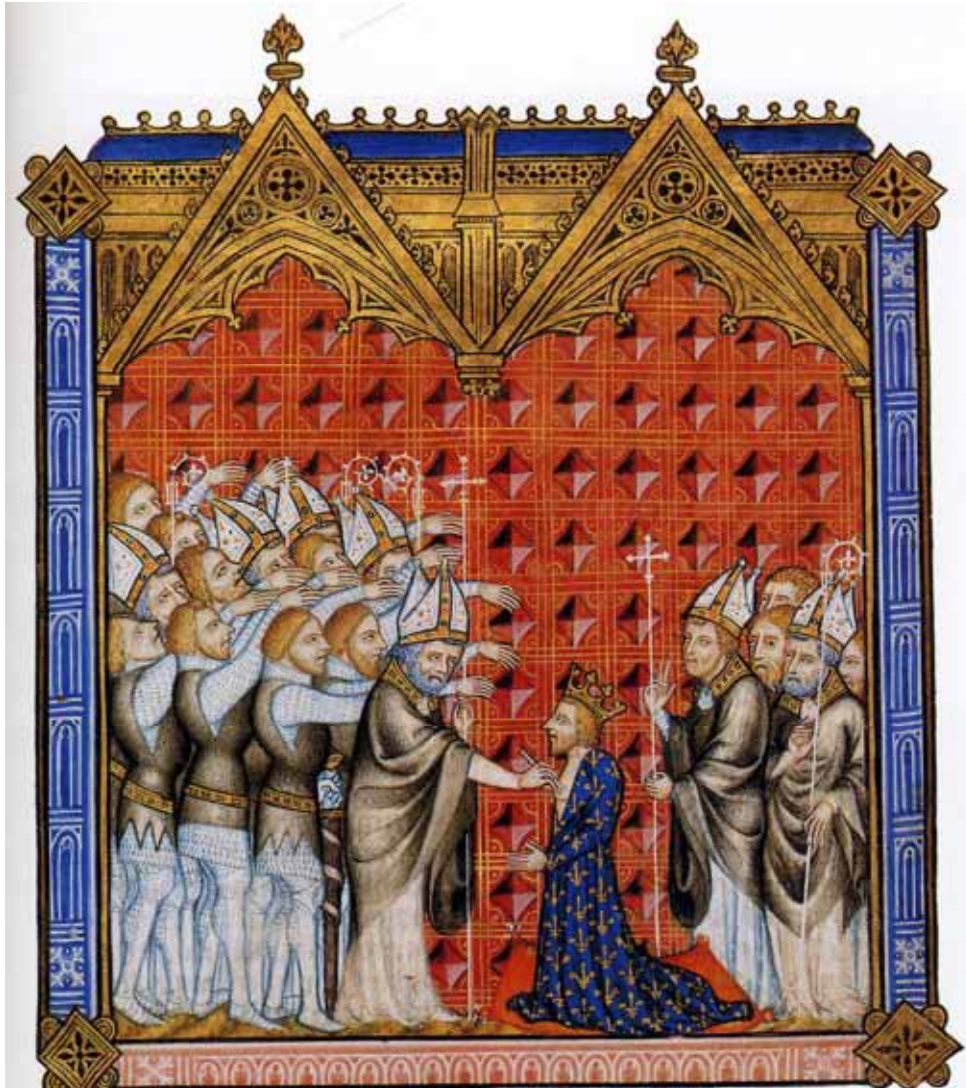


Fig. 386. Guillaume Durand. *Rationale divinarum officiorum*, traduit per Jean Golein.
Guillaume Durand. (FR 437, fol. 44v).

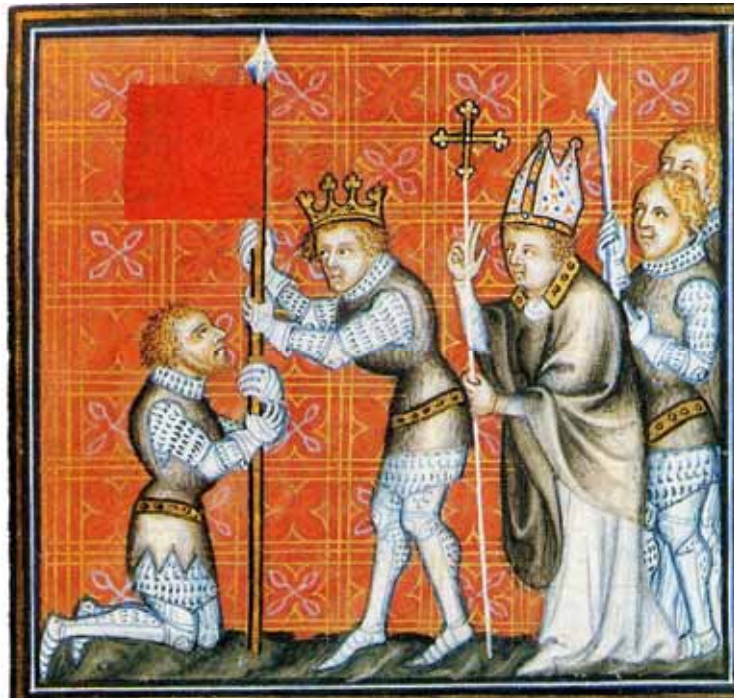


Fig. 387. *Rationale divinorum officiorum*, traduit per Jean Golein. Guillaume Durand. (FR 437, fol. 51v).



Fig. 388. *Predel·la del Retaule de Santa Maria de Rubió. Escena del Camí del Calvari.* Mestre de Rubió. Tercer quart del segle XIV. Vic, Museu Episcopal.

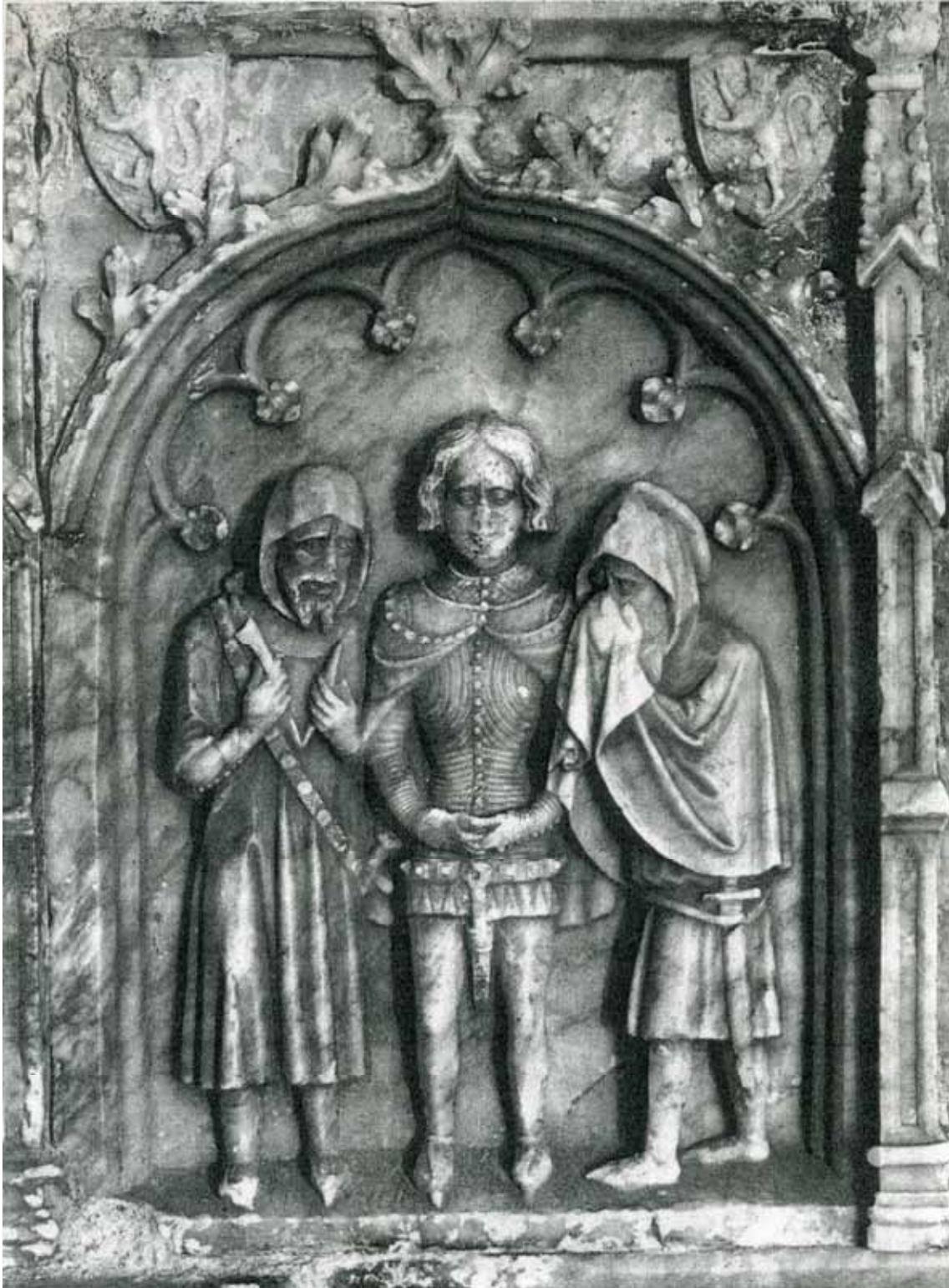


Fig. 389. *Sepulcre de Pere V de Queralt i Alemanda de Rocabertí (detall).* Pere Aguilar i Esteban de Burgos. c. 1368. Santa Coloma de Queralt. Església de Santa Maria de Belloc.



Fig. 390. *Retable de Santa Maria de Rubió. Prendiment de Jesús (detall).* Mestre de Rubió. Tercer quart segle XIV. Vic, Museu Episcopal.



Fig. 391. *Al·legoria del Bon Govern* (detall). Ambrogio Lorenzetti. 1338-1340. Siena, Palazzo Pùblico.



Fig. 392. *Frontal*. Finals del segle XIV i principis del segle XV. Boston, Museu d'Isabelle Steward Gardner.



Fig. 393. *Guiron le Courtois*. Dibuij amb ploma. París, Bibliothèque Nationale de France, fol. 50.



Fig. 394. *Retaule de Santa Maria de Rubió. Jesús davant de Caijàs (detall).* Mestre de Rubió. Tercer quart del segle XIV. Vic, Museu Episcopal.



Fig. 395. *Retable de Sant Pedor. Predel·la del Retable amb escenes de la vida de Sant Cosme i Sant Damià (detall). Mestre de Rubió. Tercer quart del segle XIV. Vic, Museu Episcopal.*



Fig. 396. *Calvari* (detall). Mestre de Sixena. Segona meitat del segle XIV. Vic, Museu Episcopal.



Fig. 397. *Gipó de Charles de Blois.* c. 1364. Lyon, Musée des Tissus.



Fig. 398. *Gipó de Charles de Blois* (Vista posterior). c. 1364. Lyon, Musée des Tissus.

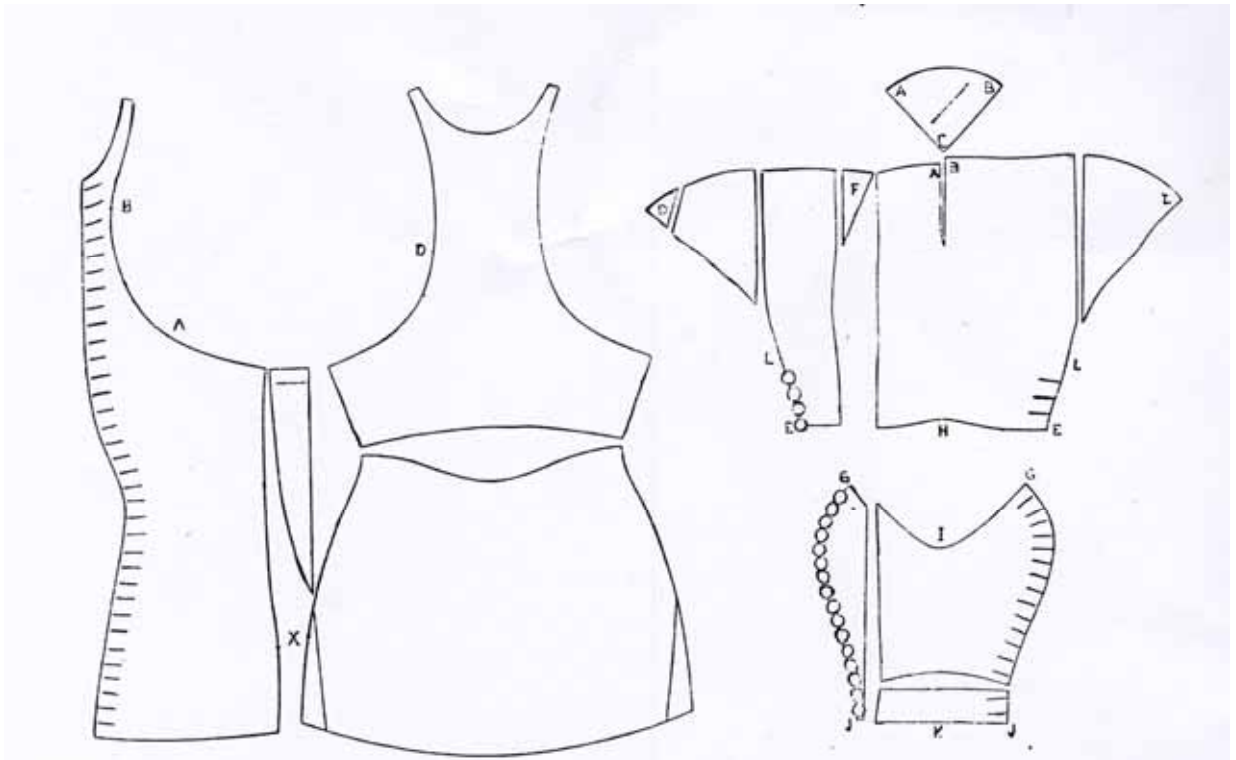


Fig. 399. *Patr6 del gip6 de Charles de Blois.* Lyon, Mus6e des Tissus.

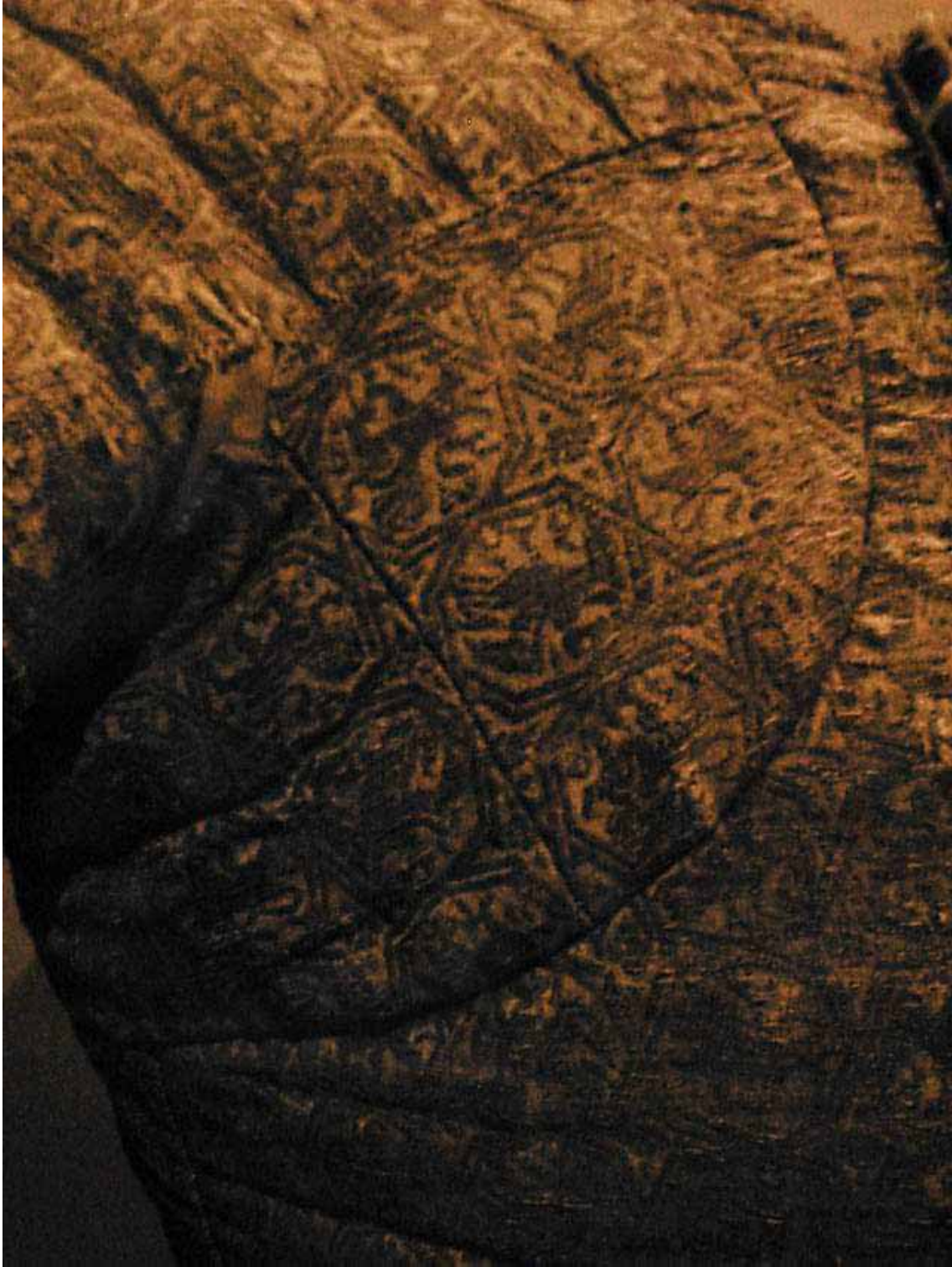
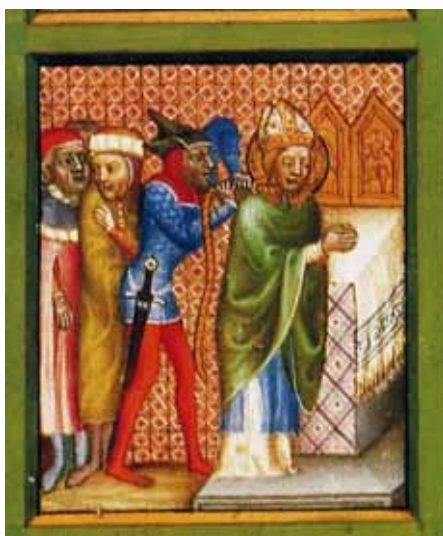


Fig. 400. *Gipó de Charles de Blois. Detall de la màniga.* Lyon, Musée des Tissus.



Fig. 401. *Biblia historiada*. Jean de Vaudetar presenta la Bíblia a Carles V. Jean de Vaudetar. La Haia, Museum Meermanno-Westreenian.



Figs. 402 i 403. *Escenes de la vida de Sant Marc* (detall). Jean de Troppau. c. 1368. Viena, Österreichische Nationalbibliothek, Ms. 1182, fol. 55v.

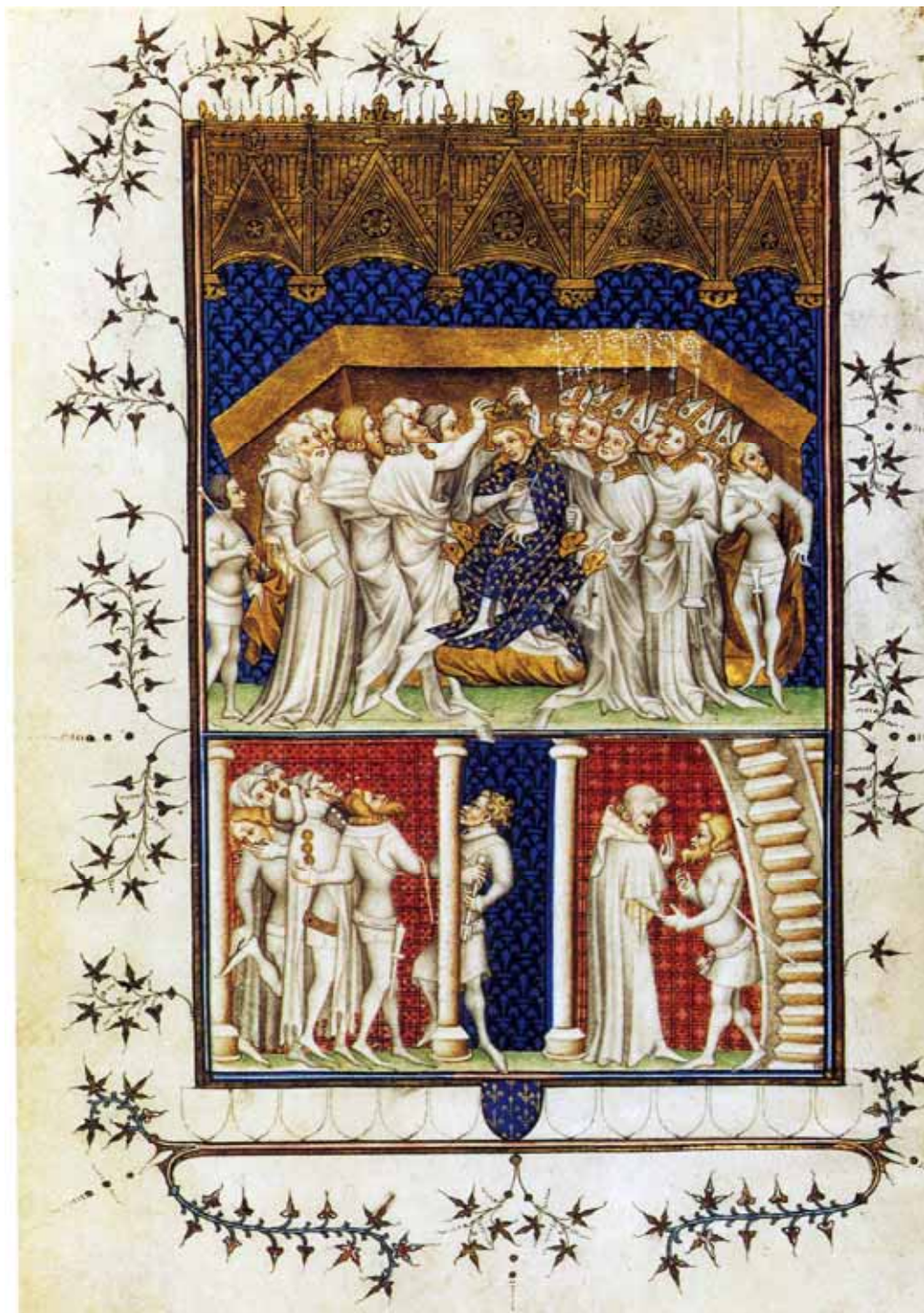


Fig. 404. *Grandes Chroniques de France de Charles V. El coronament de Carles VI a Reims.* c. 1380, París, Bibliothèque nationale de France, Ms. Français 2813, fol. 3v.

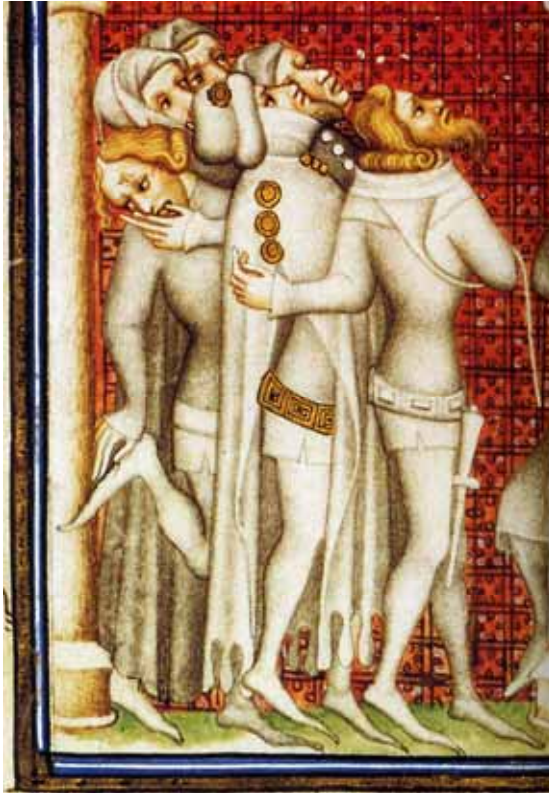


Fig. 405. *Grandes Chroniques de France de Charles V* (detail), fol. 3v.



Fig 406. *Grandes Chroniques de France de Charles V* (detail).



Fig. 407. *Gipó.* Viollet-le- Duc.



Fig. 408. *Gipó.* Viollet-le-Duc.



Fig. 409. *Gipó*. Viollet-le-Duc.



Fig. 410. *Gipó* (detail). Viollet-le-Duc.



Fig. 411. *Retaule de la Verge. L'Epifania.* Mestre de Rubió. Darrer quart del segle XIV.
Santa Maria de Rubió, església parroquial.



Fig. 412. *Frontal de Bellver de Cerdanya* (detall). Vic, Museu Episcopal.



Fig. 413. *Frontal de Bellver de Cerdanya* (detall). Vic, Museu Episcopal.



Fig. 414. *Retable de la Verge i Sant Jordi. Martiri de Sant Jordi (detall).* Lluís Borrassà. Vilafranca del Penedès. Església de Sant Francesc.

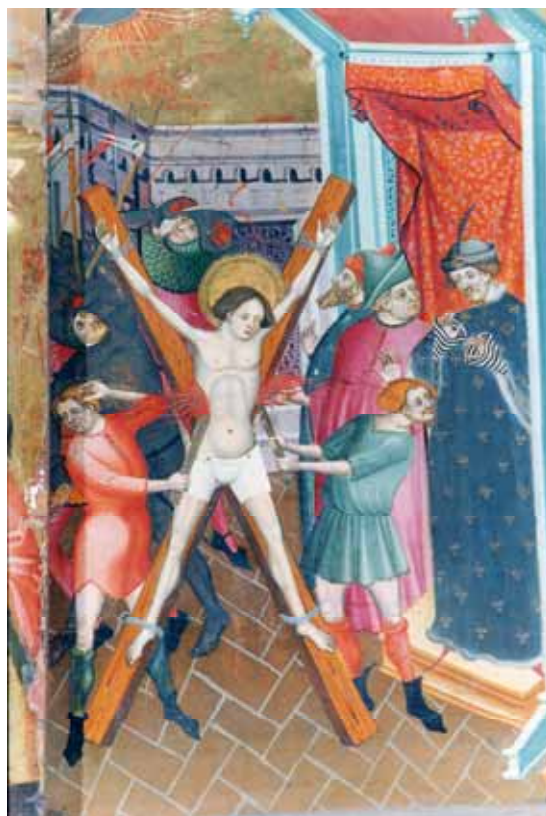


Fig. 415. *Retable de la Verge i de Sant Jordi. Martiri de Sant Jordi.* Lluís Borrassà. Vilafranca del Penedès. Església de Sant Francesc.



Fig. 416. *Retaule de Sant Nicolau i Sant Miquel. L'arbre de Diana.* Jaume Cabrera. Principis del segle XV. Manresa, Seu.



Fig. 417. *Retaule de la Verge i Sant Jordi. Sant Jordi* (detall de la taula central). Lluís Borrassà. Vilafranca del Penedès. Església de Sant Francesc.



Fig. 418. *Retaule de Sant Pere de Púbol.* Bernat Martorell. 1437. Girona, Museu d'Art.



Fig. 419. *Retable de Sant Pere de Púbol. Retrats de Bernat de Corbera, Margarida de Campllong i el seu fill Francesc (detall de la taula central).* Bernat Martorell. 1437. Girona, Museu d'Art.



Fig. 420. *Miraculosa aparició de Sant Miquel al Mont Gargano.* Jaume Cirera i Guillem Talam. Terrassa. Església de Sant Miquel.



Fig. 421. *Retaule de la Verge i Sant Jordi. Les Esposalles de la Verge. Grup de jueus (detall).* Lluís Borrassà. Vilafranca del Penedès. Església de Sant Francesc.



Fig. 422. *Sepulcre de Sancho Sánchez de Rojas (detall).* Burgos. Monestir cistercenc de Santa María la Real de Vileña, Villarcayo.



Fig. 423. *Plafó dels ploraires de la tomba del cavaller Sancho Sáez de Carrillo.* Finals dels segle XIII. Barcelona, Museu Nacional d'Art de Catalunya.



Fig. 424. *Nicodemus*. c. 1300. Barcelona, Fundación Francisco Godia.



Fig. 425. *Ángel.* Segona meitat del segle XIII. Barcelona, Fundació Francisco Godia.
Fig. 426. *Ángel.* Segona meitat del segle XIII. Barcelona, Fundació Francisco Godia.



Fig. 427. *Maria Magdalena.* Segona meitat del segle XIII. Barcelona, Fundació Francisco Godia.
Fig. 429. *Figura de l'Al·legoria de la Sinagoga.* Segona meitat del segle XIII. Barcelona, Fundació Francisco Godia.



Fig. 428. *Maria Magdalena* (detall). Segona meitat del segle XIII. Barcelona, Fundación, Francisco Godia.



Fig. 430. *Allegoria Sinagoga* (detall). Barcelona, Fundación Francisco Godia.



Fig. 431. *Pellot d'Enrique I.* c. 1203-1217. Burgos, Monestir de Santa María la Real de Huelgas.



Fig. 432. *La conquesta de Mallorca. El compte d'Empúries amb Pero Maça davant la tenda* (detall). 1285-1290. Barcelona, Museu Nacional d'Art de Catalunya.



Fig. 433. *Retaule de Santa Úrsula* (detall). Darrer quart del segle XIII. Palma de Mallorca. Convent de Sant Francesc.



Fig. 434. *Murals de la Pia Almoina de la Seu Vella de Lleida.* (detall) c. 1320-1330. Lleida. Museu Diocesà.



Fig. 435. *Sant Esteve. Vitral de la capçalera.* c. 1320-1330. Barcelona, catedral.



Fig. 436. *Retable de la Mare de Déu. Anunciació (detall).* Mestre de Baltimore. c. 1347-1360. Barcelona, Museu Nacional d'Art de Catalunya.



Fig. 437. *Carles VI parlant amb Pierre Salmon.* (detall) Maître des Heures du maréchal de Boucicaut. c. 1412. França, Biblioteca Universitària de Gènova, fol. 4.



Fig. 438. *Charles VI parlant amb Pierre Salmon.* Maître del Heures du maréchal de Boucicaut. c. 1412. França, Biblioteca Universitària de Gènova, fol. 4.