

LECCIONES
DE
HISTORIA NATURAL

POR EL

Dr. D. Agustín Yañez y Girona,

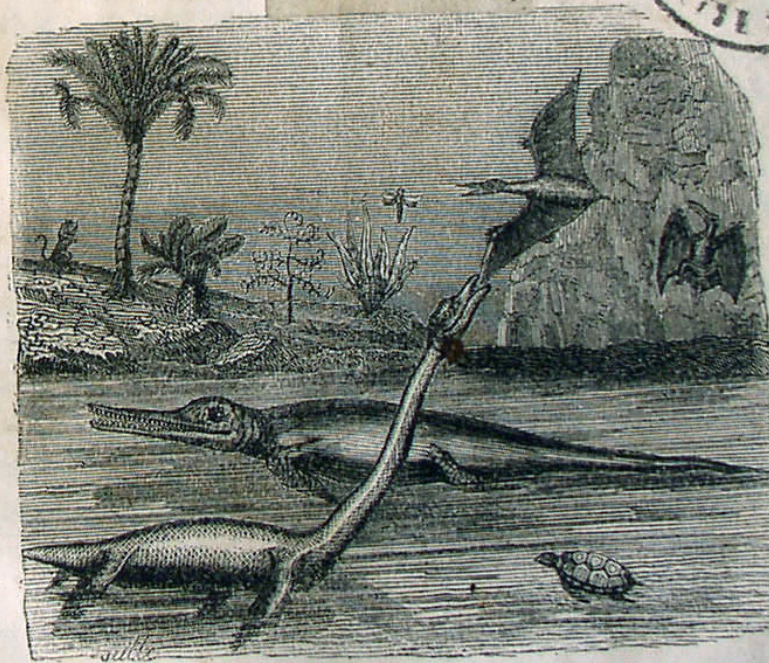
CATEDRÁTICO DE LA FACULTAD DE CIENCIAS MÉDICAS DE BARCELONA.

Segunda edicion.

—♦♦♦♦♦—
TOMO I.
—♦♦♦♦♦—

ZOOLOGÍA.

Rafael Gisternas,

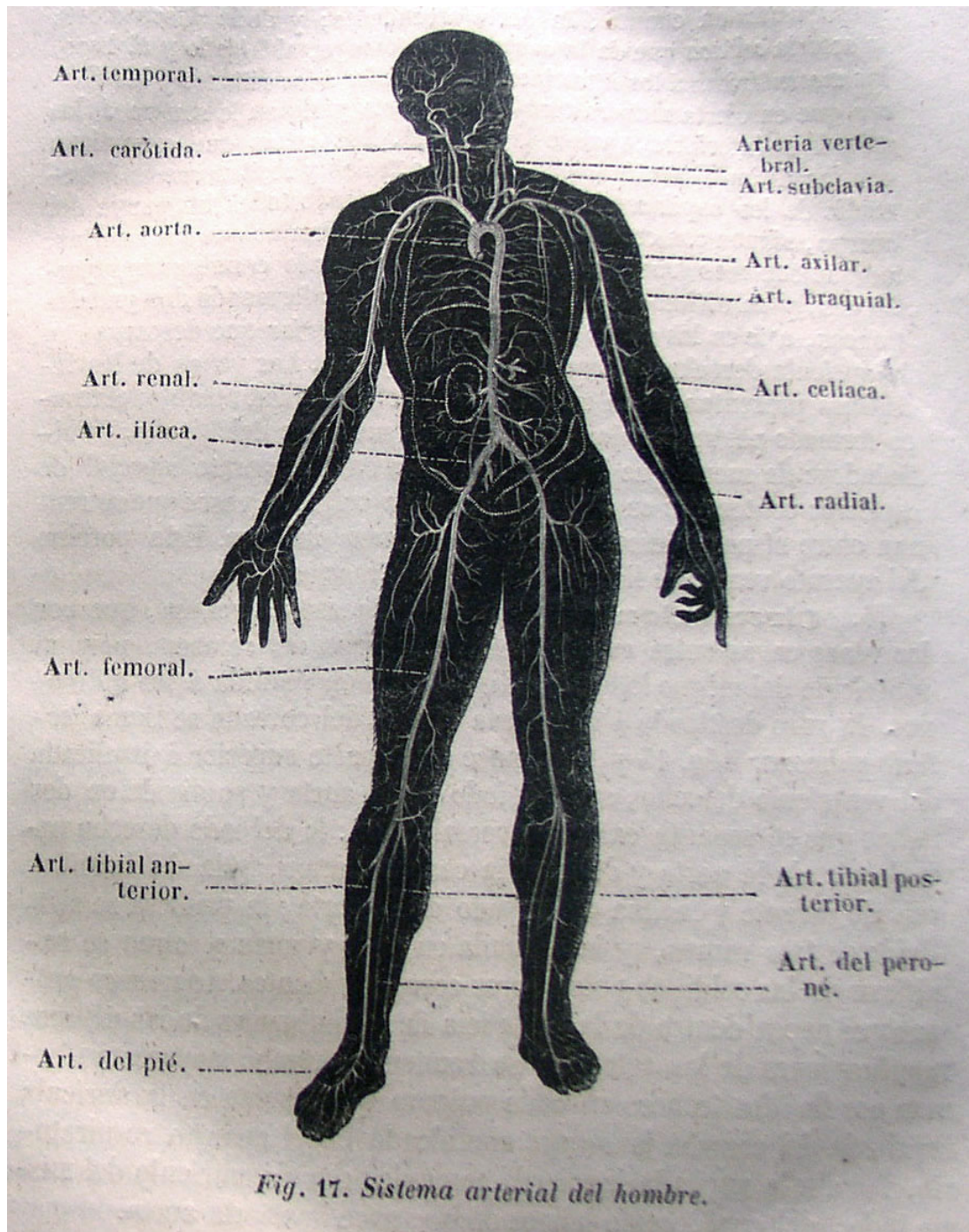


BARCELONA.

—♦♦♦♦♦—
IMPRENTA DE BENITO ESPONA Y BLAY, CALLE CONDAL, N.º 28.

1844.

Il·lustració n. 1



Il·lustració n. 2

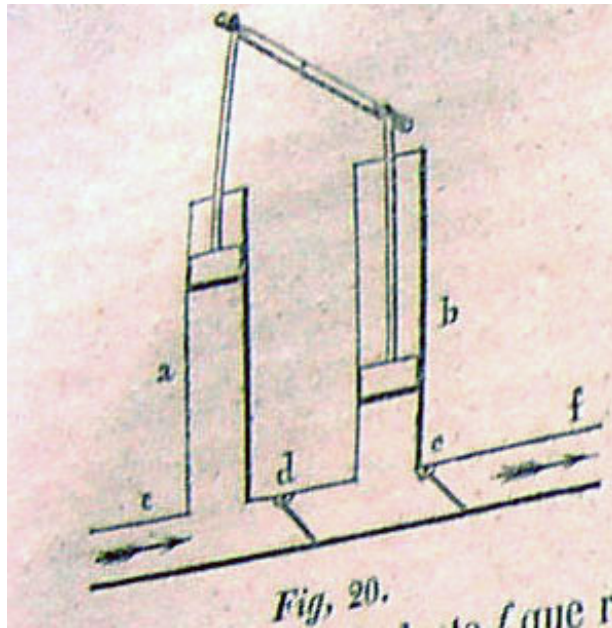


Fig. 20. *a* cuerpo de bomba que representa la aurícula y recibe el líquido por el canal (*c*); *b* cuerpo de bomba que representa el ventrículo; *d* canal de comunicación que representa el orificio aurículo-ventricular, guarnecido de una válvula cuyo juego permite el tránsito del líquido de *a* á *b*, pero que se opone á su retroceso; *e* válvula situada en el orificio opuesto de la bomba *b*, que representa las válvulas sicmoides de la aorta y funciona como la precedente; *f* canal que representa la aorta.

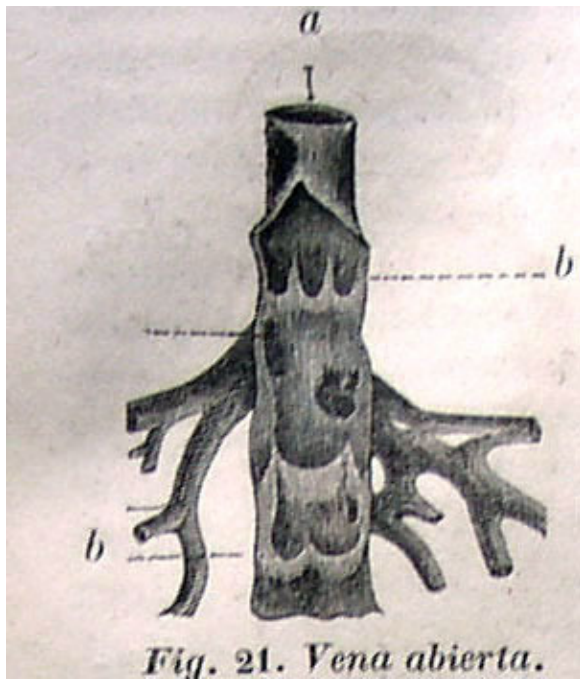
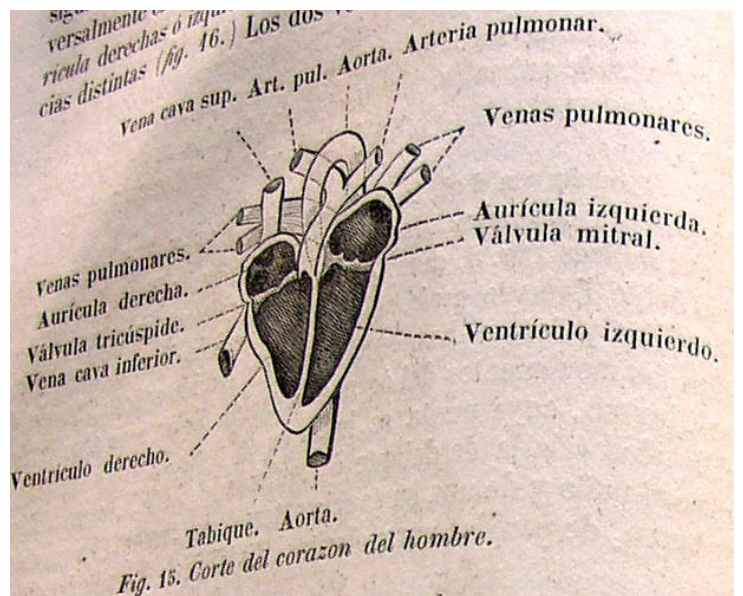
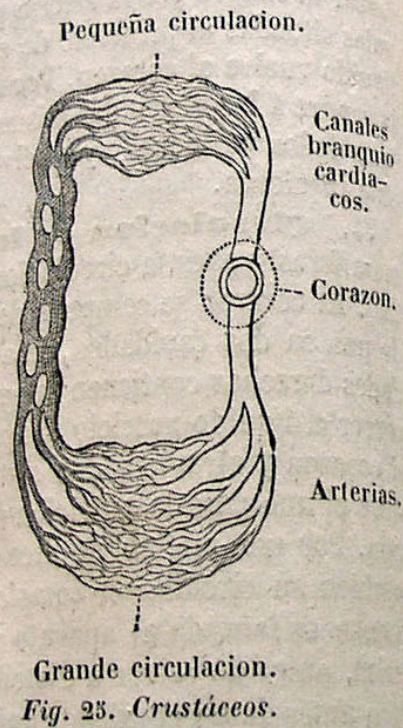
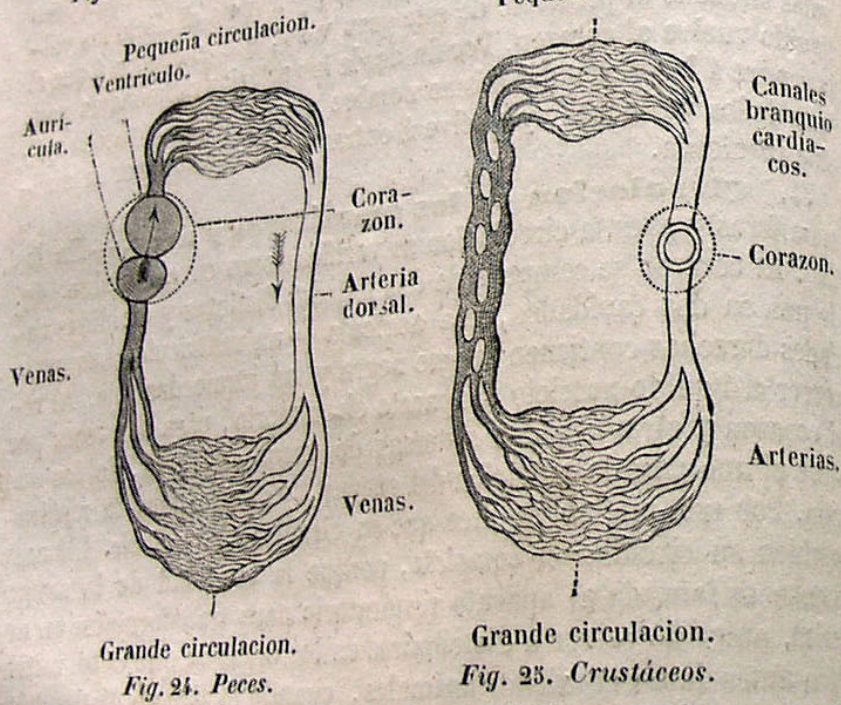
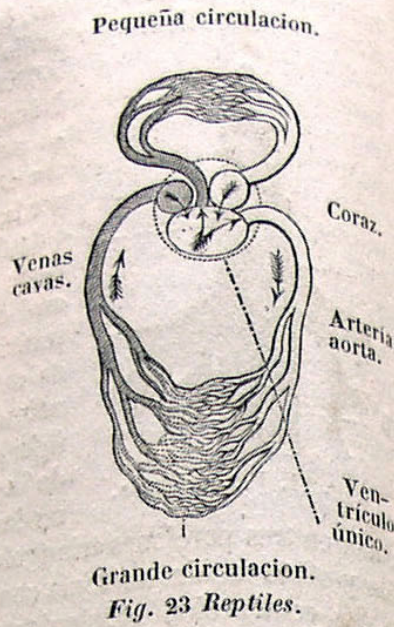
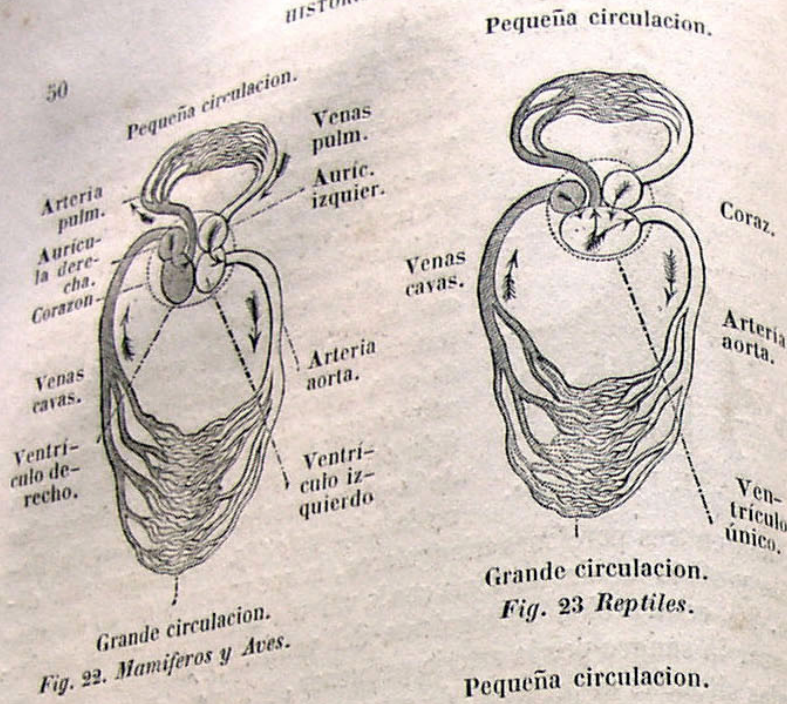


Fig. 21. Vena abierta.





Figuras teóricas de la circulación.

Fig. 22, 23, 24, 25. En todas estas figuras las partes oscuras indican las en que se halla la sangre venosa, y las blancas las que contienen la arterial; el corazon está representado por un círculo-punteado. Las flechas en fin indican la direccion de la corriente sanguínea que es la misma en todas estas figuras.

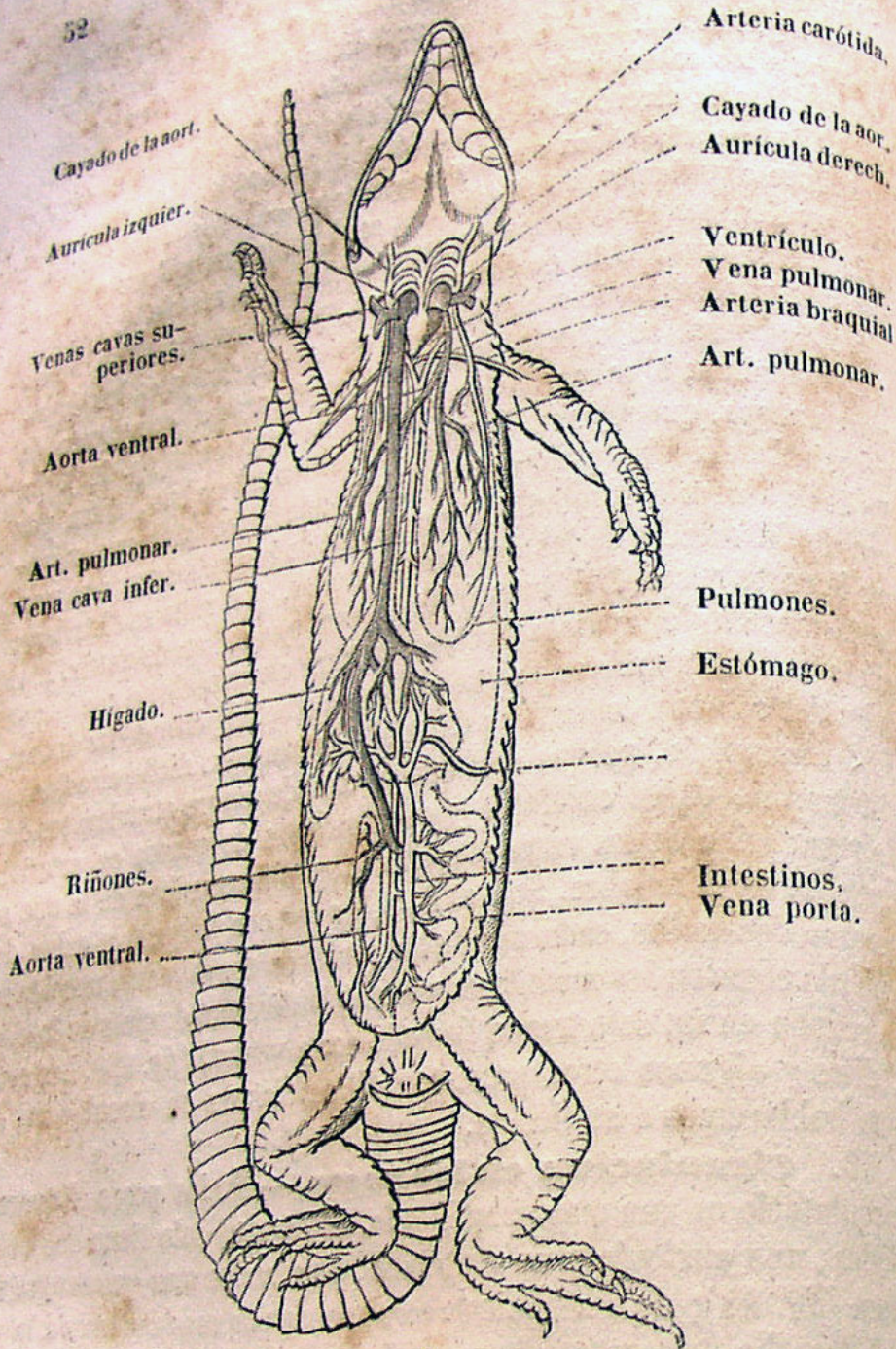


Fig. 26. Aparato circulatorio de un lagarto.

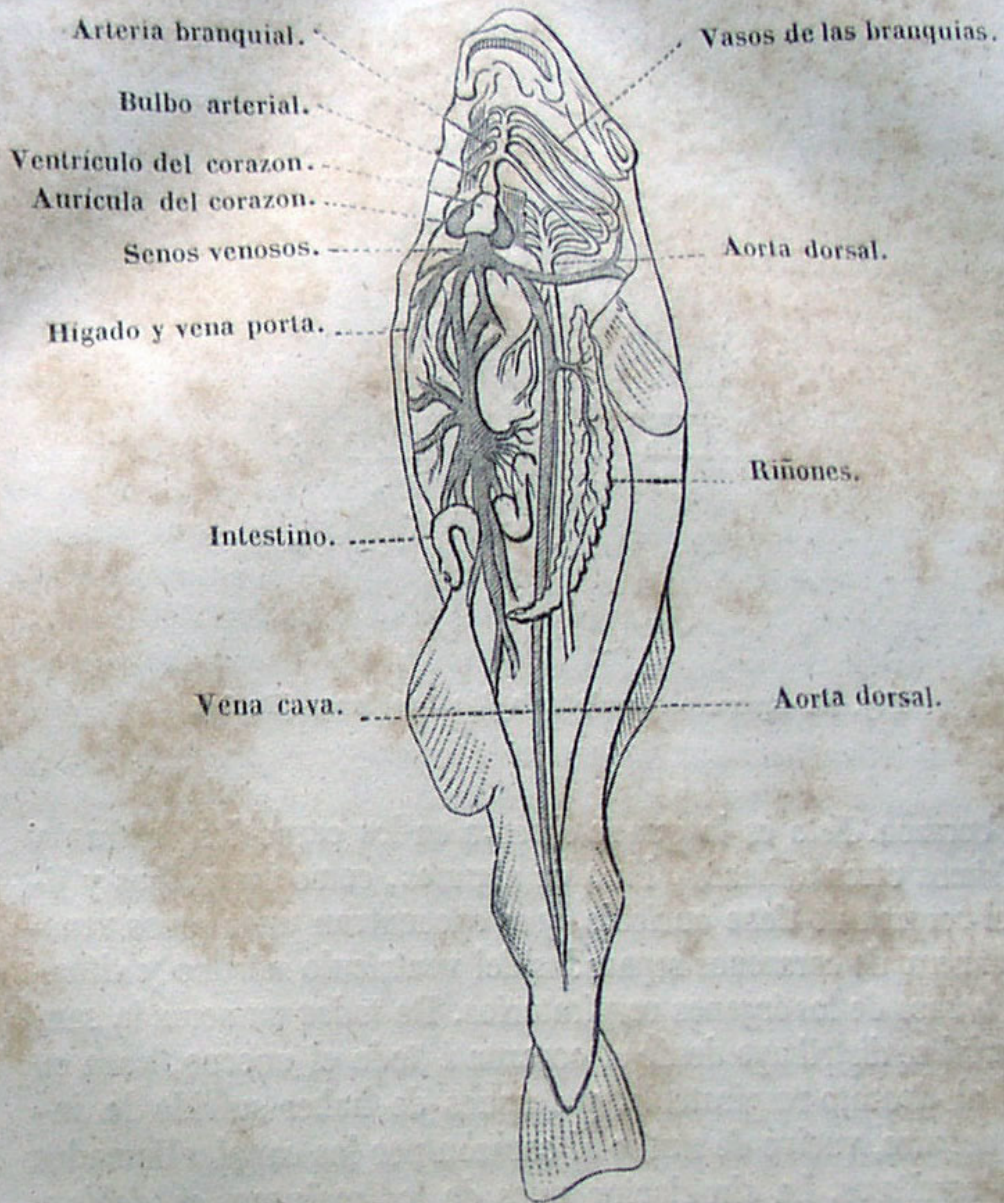
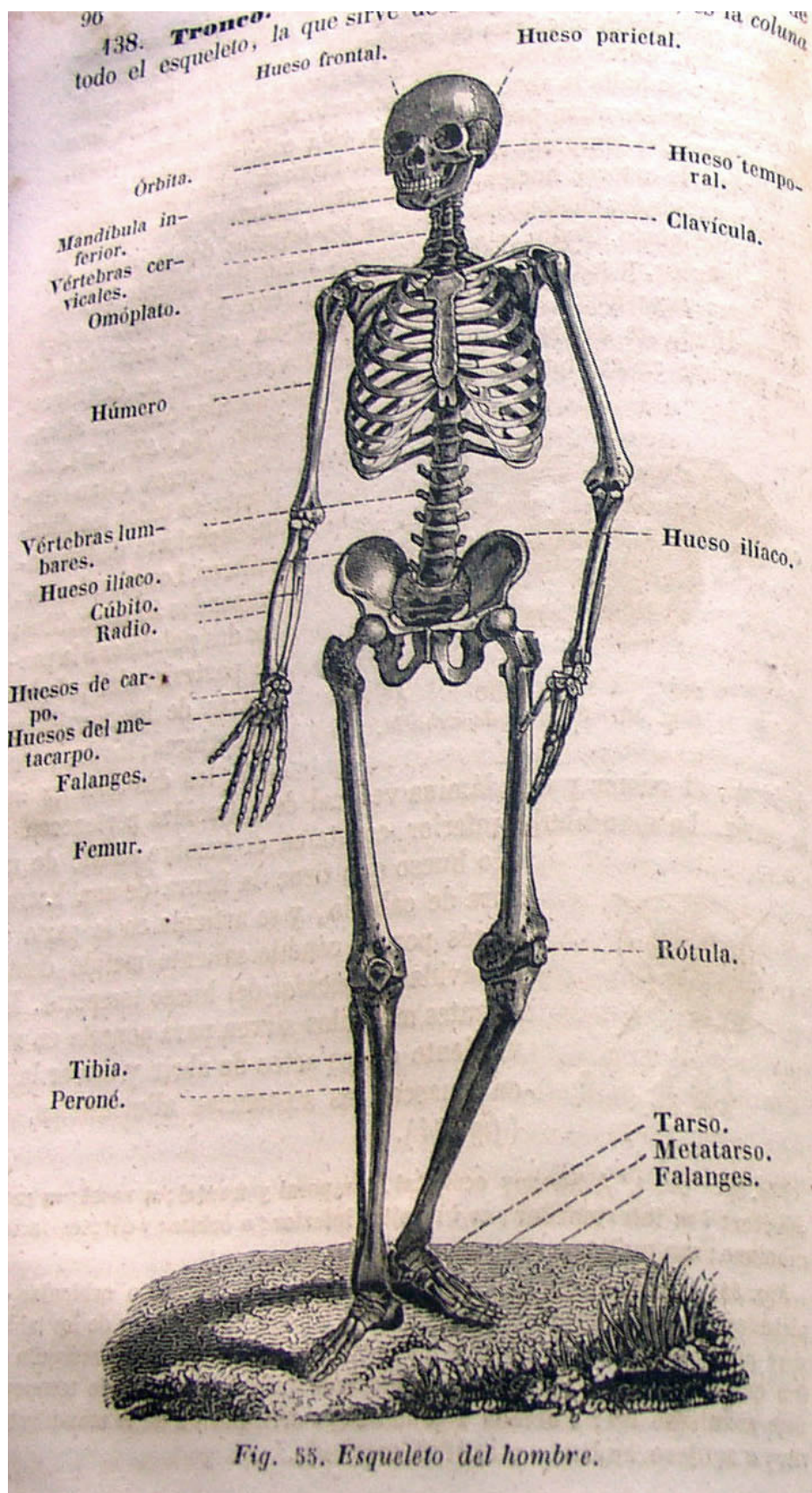


Fig. 27. Aparato circulatorio de un pez.



Il·lustració n. 7



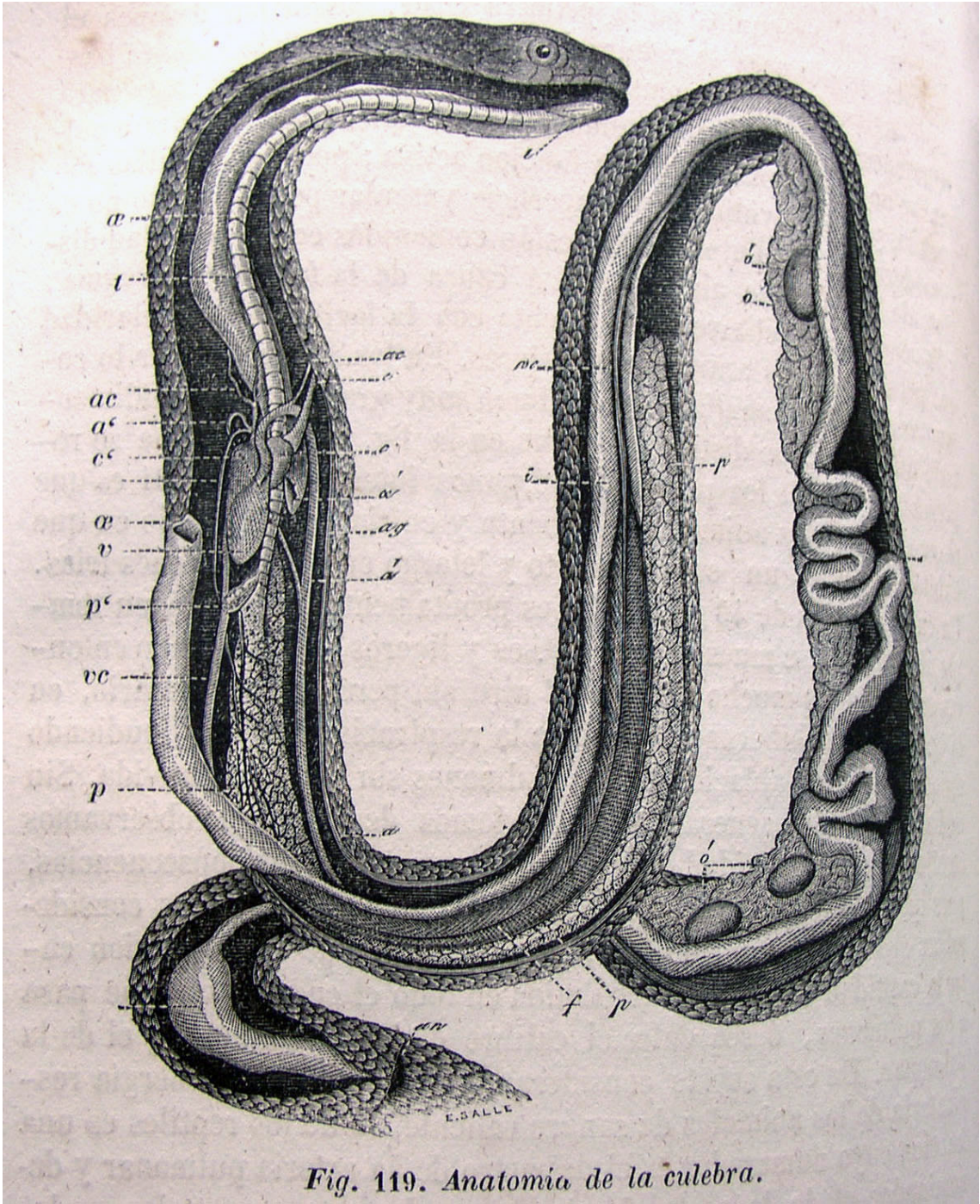
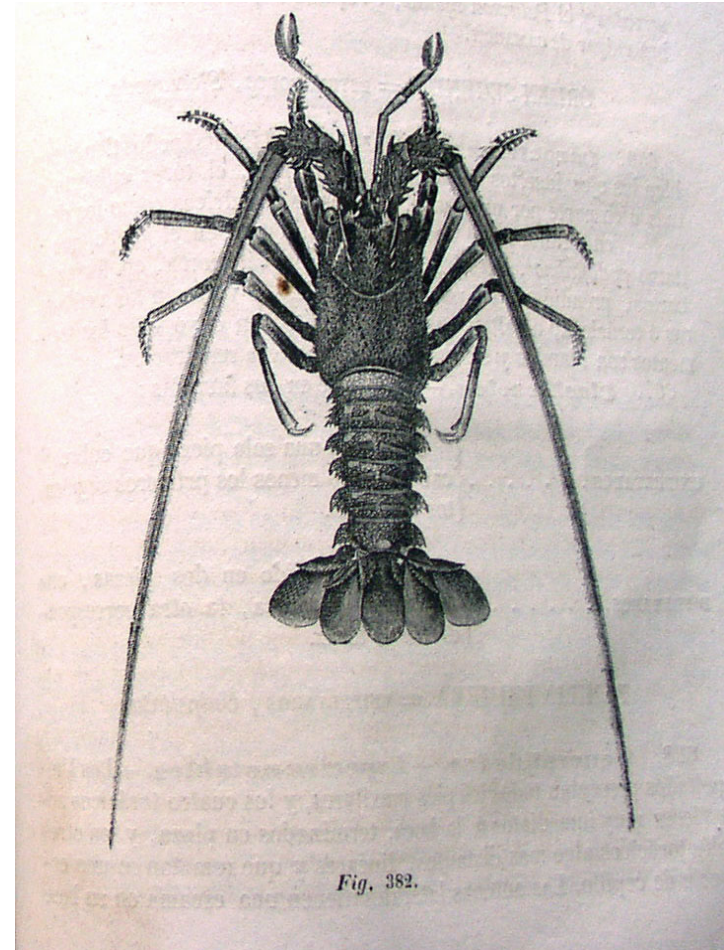
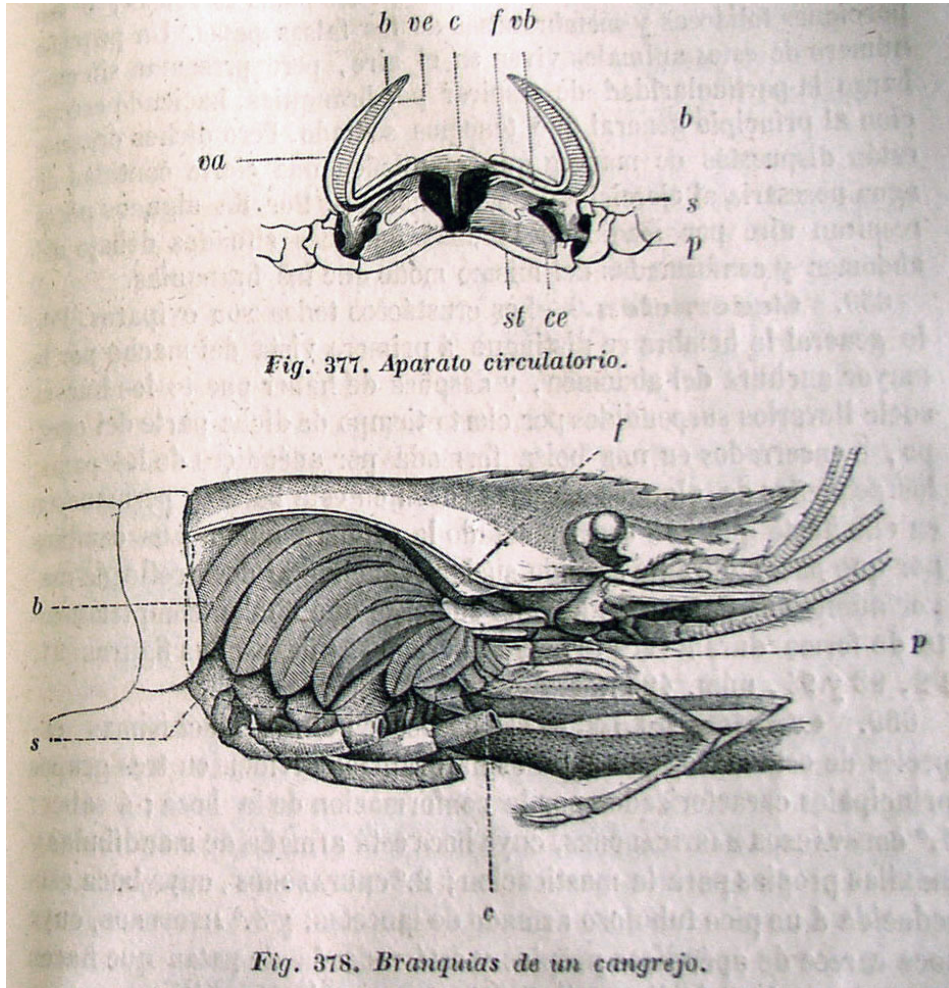


Fig. 119. Anatomía de la culebra.

Il·lustració n. 9



Il·lustració n. 10

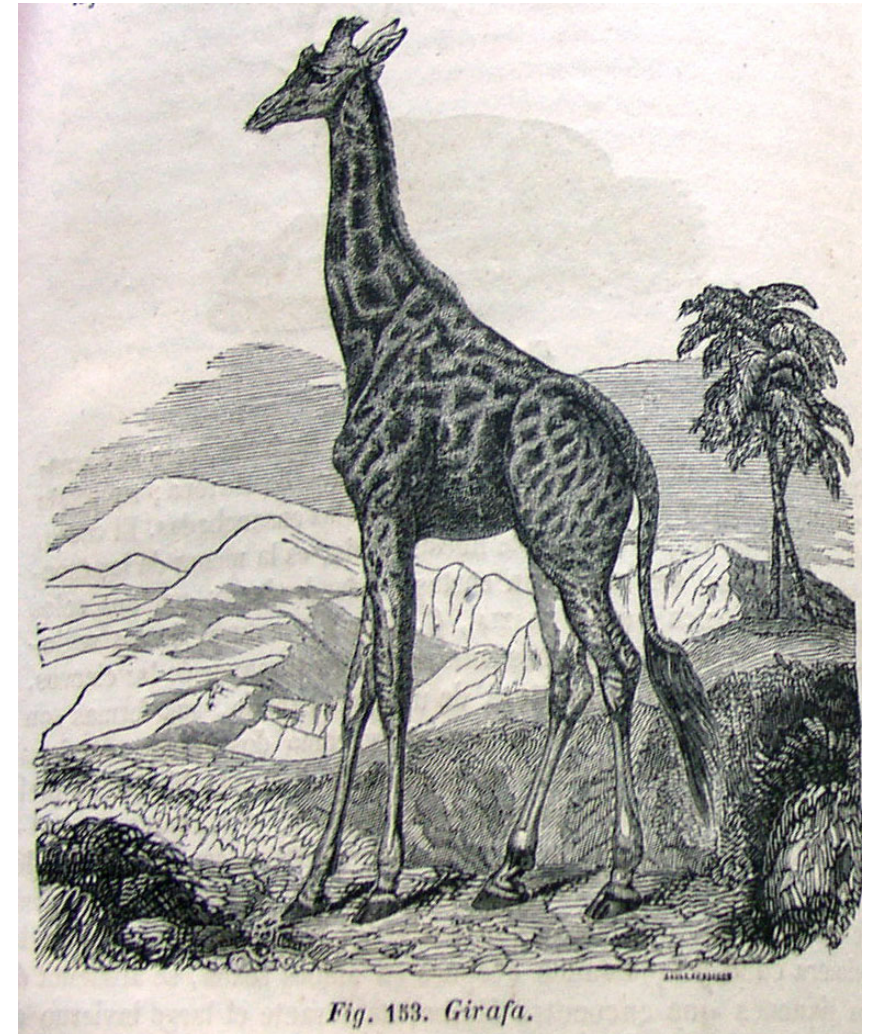


Fig. 119. Sajú de cuello blanco.



Fig. 144. Hipopótamo.

Il·lustració n. 11



Il·lustració n. 12