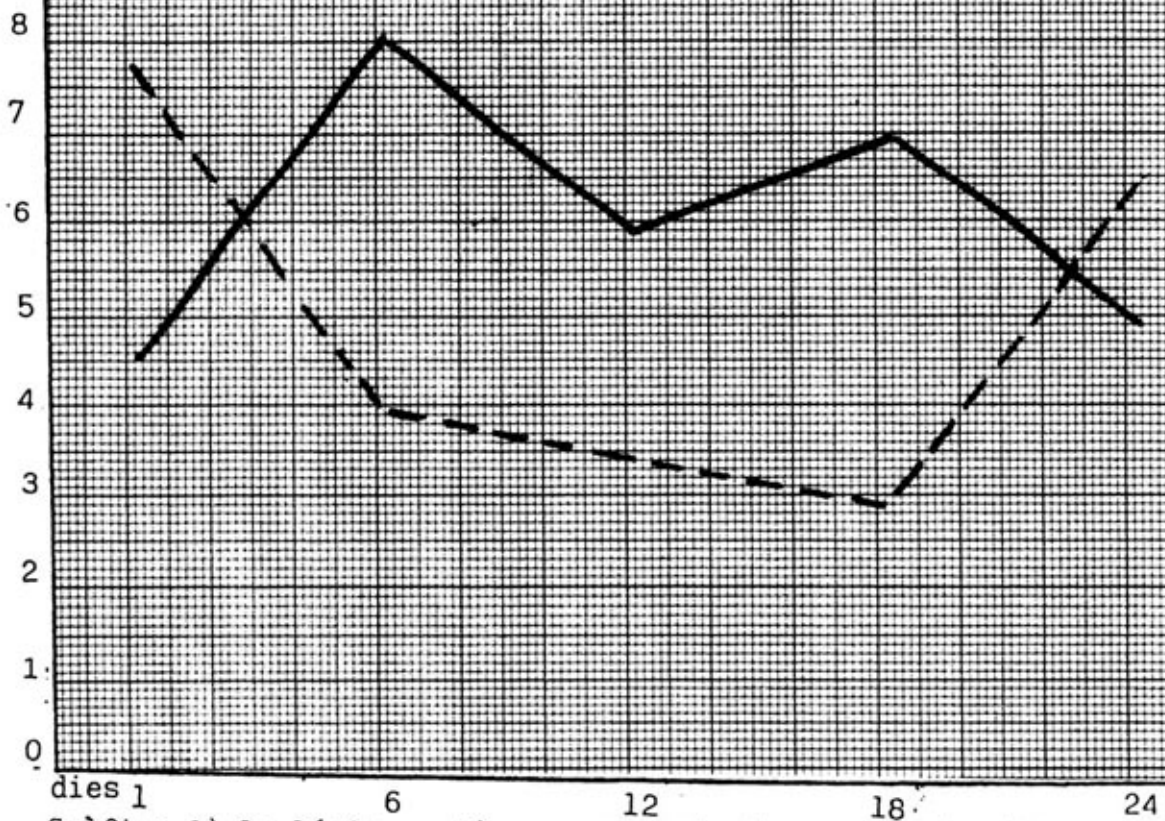


ASSAIG V

Grup de 4 conills numerats 230-231 intoxicats

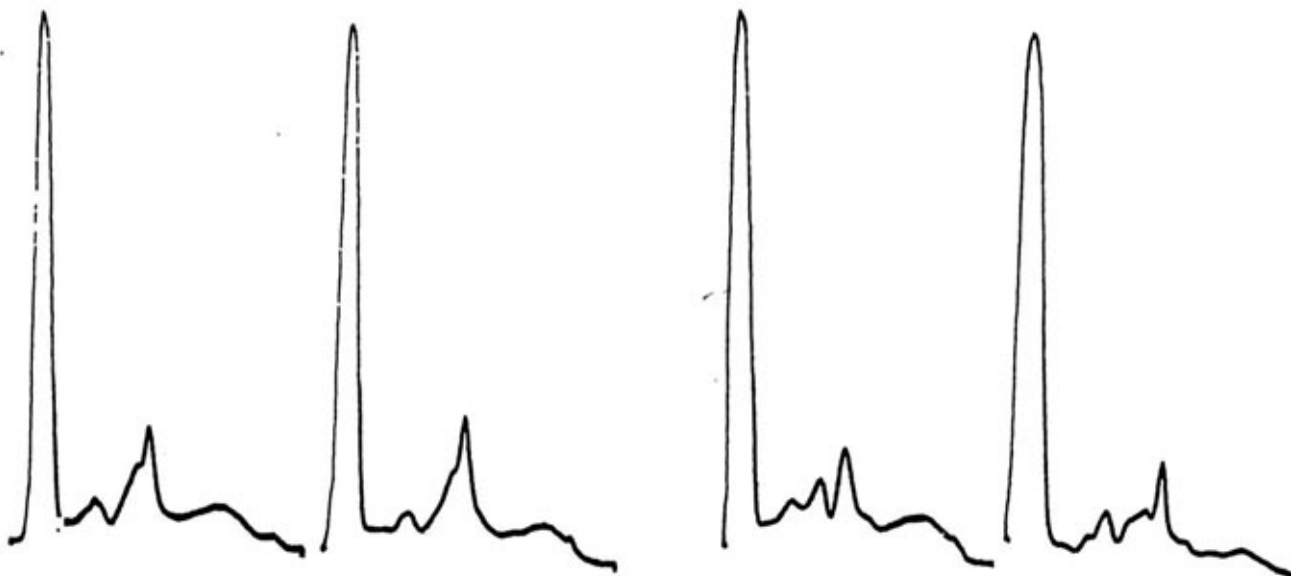
i 232-233 control.

cítric
mgrs %



Gràfica 1) La línia contínua representa la quantitat mitjana d'àcid cítric trobada al sèrum dels conills 230-231 intoxicats. Els pics es donen en el 6º i 18º dies d'intoxicació. La línia discontinua representa a les fosfatases alcalines que disminueixen on l'àcid cítric augmenta.

La mitjana d'àcid cítric al sèrum dels conills considerats com a control està dins dels marges tolerats.



intox 230-231

control 232-233

Gràfica 2) Indica que en els perfils quantitius de les proteïnes dels animals intoxicats no hi ha cap modificació significativa.

calci.....	16.2	mg/dl
fòsfor.....	7.8	mg/
potassi.....	6.6	mEq/l
sodi.....	144	m/q/l

calci.....	14.7	mg/dl
fòsfor.....	7.7	mg/dl
potassi.....	5.1	mEq/l
sodi.....	149	mEq/l

intox

calci.....	13.1	mg/dl
fòsfor.....	5.6	mg/dl
potassi.....	6.2	mEq/l
sodi.....	140	mEq/l

calci.....	12.0	mg/dl
fòsfor.....	6.1	mg/dl
potassi.....	4.9	mEq/l
sodi.....	138	mEq/l

control

Taula a) Analítica iònica sèrica dels animals intoxicats guarda els marges tolerats.

mitj.
pes
grs

intox.	1.820 - 2.630
control	1.795 - 3.020

Taula b) L'augment de pes dels conills
intoxicats és menor que el dels
conills de control.

Descripció microscòpica: conill 230

A l'examen microscòpic, parenquima hepàtic conservat sense infiltració inflamatòria portal ni lobulillar. Absència d'àrees de fibrosi.

Parenquima pulmonar amb mínima infiltració linfocitària peribronquiolar. Absència d'àrees de condensació ni infiltració inflamatòria alveolar.

Parenquima renal conservat sense anomalies glomerulars ni necrosi tubular.

Taula c) L'anatomia microscòpica de les vísceres: fetge, pulmó i ronyó, de l'animal intoxicat, sense anomalies.

Orina

glu neg
den 1.025
san neg
pH 8
pro 30 mg/dl
uro 1.0 E.U/dl
leu 70 cel

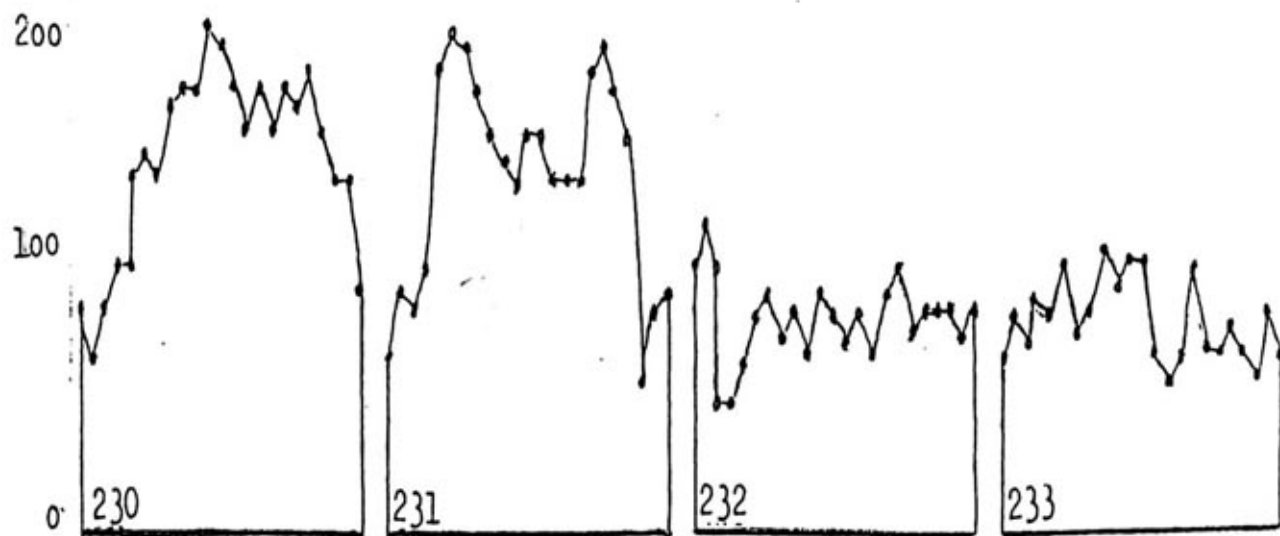
intox

glu neg
den 1.020
san neg
pH 9
pro 30 mg/dl
uro 1.0 E.U/dl
leu 13 cel

control

Taula e)
L'analítica
de l'orina
dels conills
intoxicats
és normal.

mitj.
orina
cc.



Gràfica 3) La quantitat d'orina excretada pels conills intoxicats sobrepassa abundantament a la dels conills control.

Anàlisi de fempta.

Conill - 230 - intoxicat

Sang: negatiu (mèt. Guayaco)

Digestió:

Restes d'origen vegetal.

No s'observen restes amilàcies, ni àcids grassos ni grasses neutres.

Alguna fibra muscular aïllada.

Conill - 232 - control

Sang: negatiu

Digestió:

Restes vegetals.

Taula f) No s'observen restes amilàcies, ni àcids grassos ni grasses neutrals. Abundants cossos ovals de 8-10 um de diàmetre sense identificar. Així com també cossos esfèrics de 30-40 um de diàmetre sense identificar.

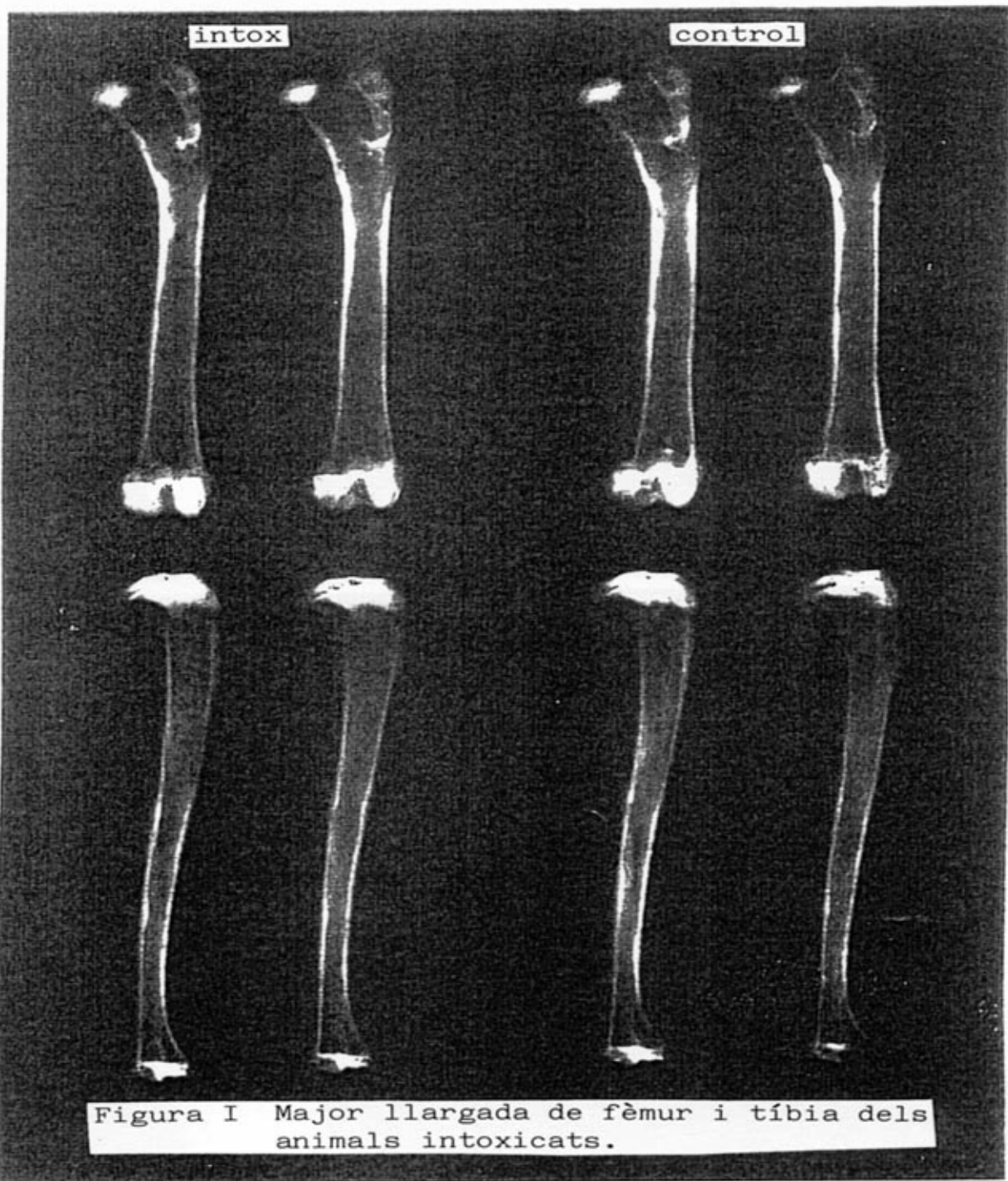


Figura I Major llargada de fèmur i tíbia dels animals intoxicats.

230
TO
in



Figura II
Imatge obtinguda
pel procediment
de tall i raspat
d'una mostra de
tíbia intoxicada
sense descalci-
ficar

232
TO
c.

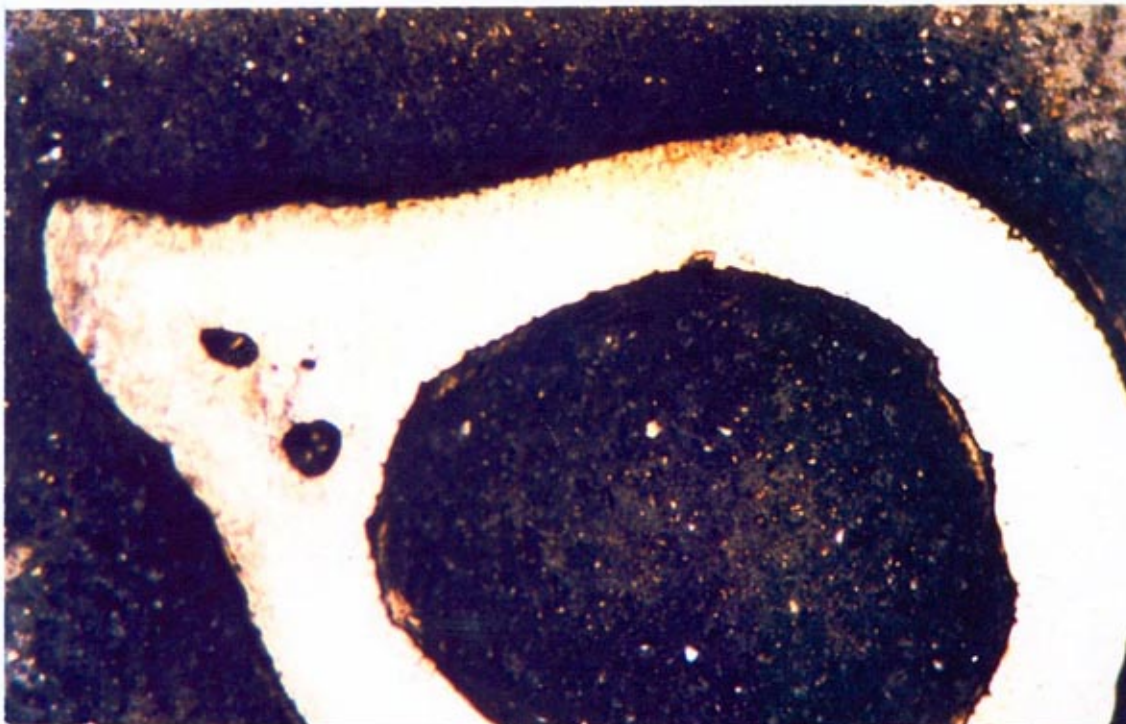


Figura III
Imatge obtinguda
pel procediment
de tall i raspat
d'una mostra de
tíbia control
sense descalci-
ficar.

231
FO
in

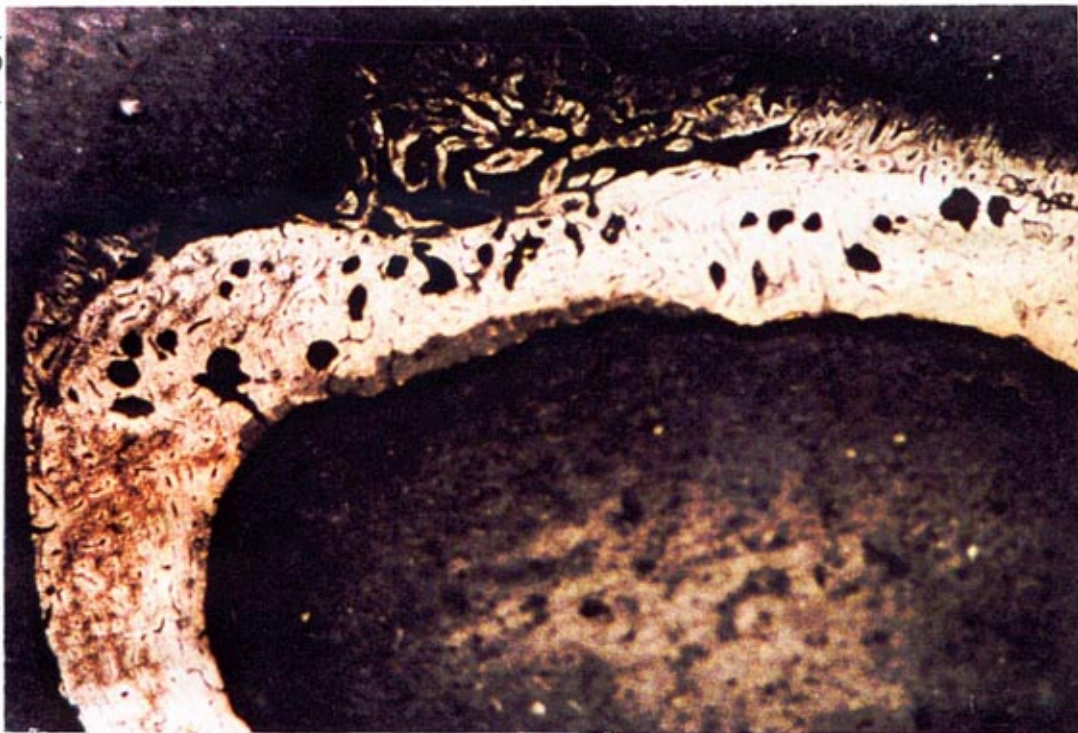


Figura IV
Imatge obtinguda
pel procediment
de tall i raspat
d'una mostra de
fèmur intoxicat
sense descalci-
ficar.

233
FO
c.



Figura V
Imatge obtinguda
pel procediment
de tall i raspat
d'una mostra de
fèmur control
sense descalci-
ficar.