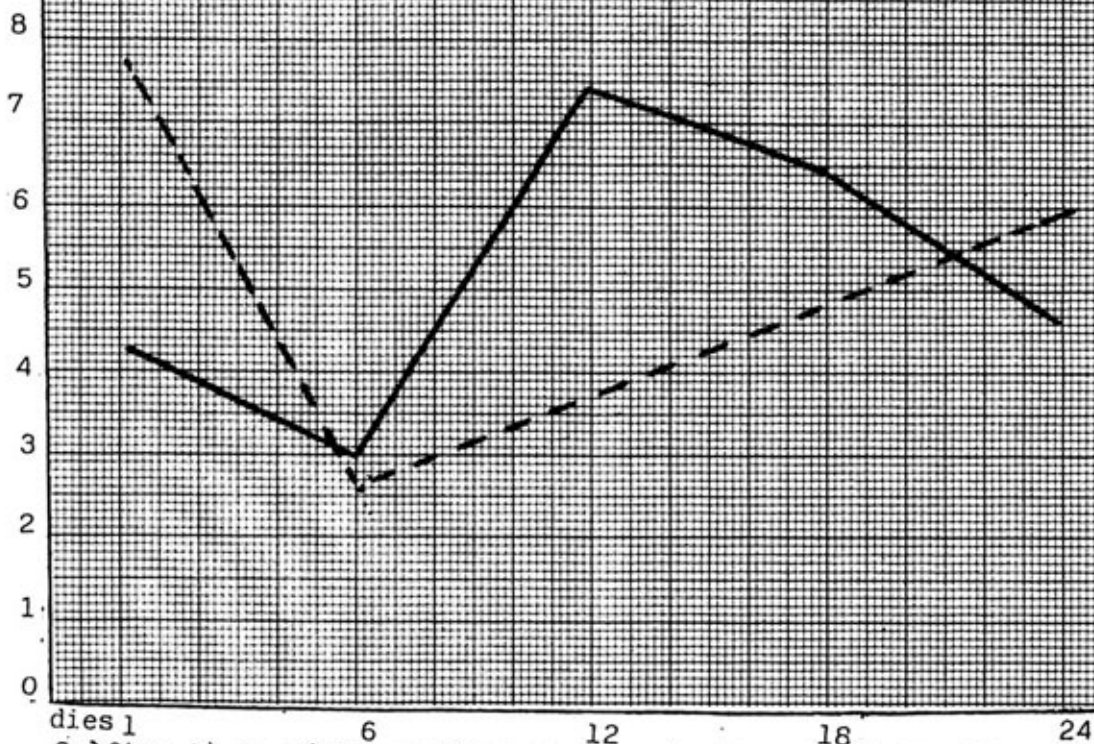


# ASSAIG VI

Grup de 5 conills numerats 273-274-275 intoxicats  
i 276-277 control.

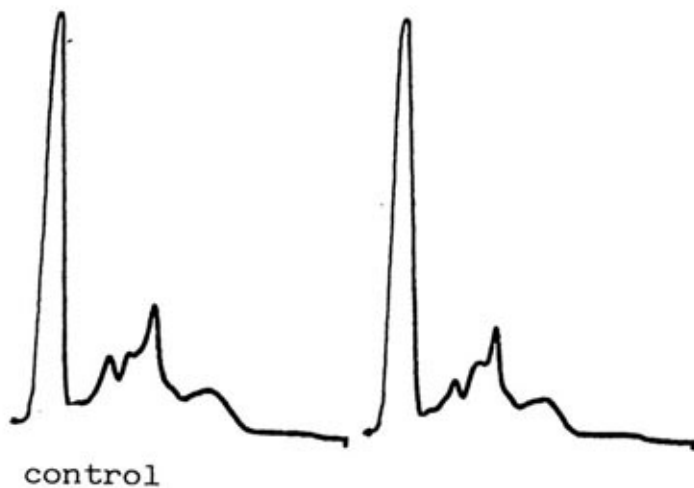
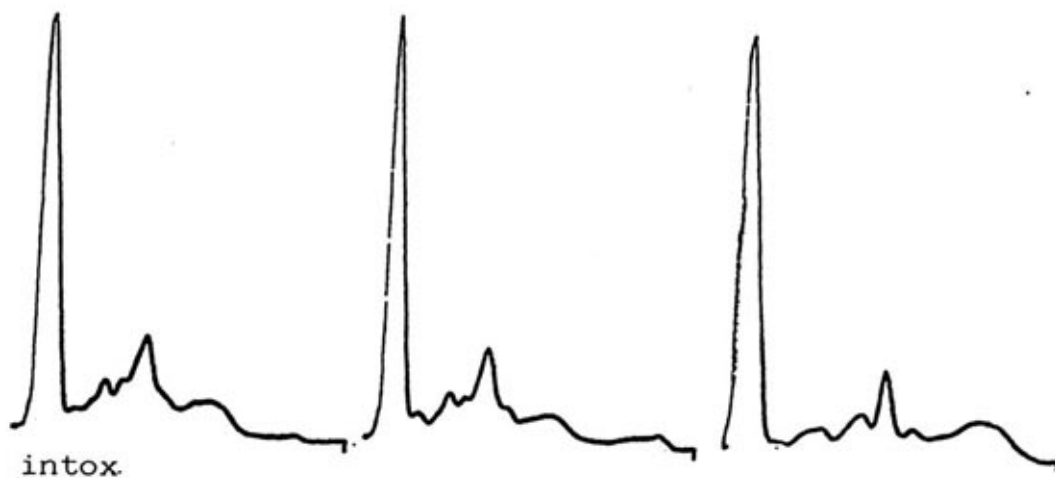
cítric  
mgrs. %



dies 1 6 12 18 24

Gràfica 1) La línia contínua representa la quantitat mitjana d'àcid cítric trobada al sèrum dels conills 273-274-275 intoxicats. El súmmum es produeix al 12º dia d'intoxicació. La línia discontínua representa a les fosfatases alcalines que aquí el seu decrement és abans de l'augment d'àcid cítric.

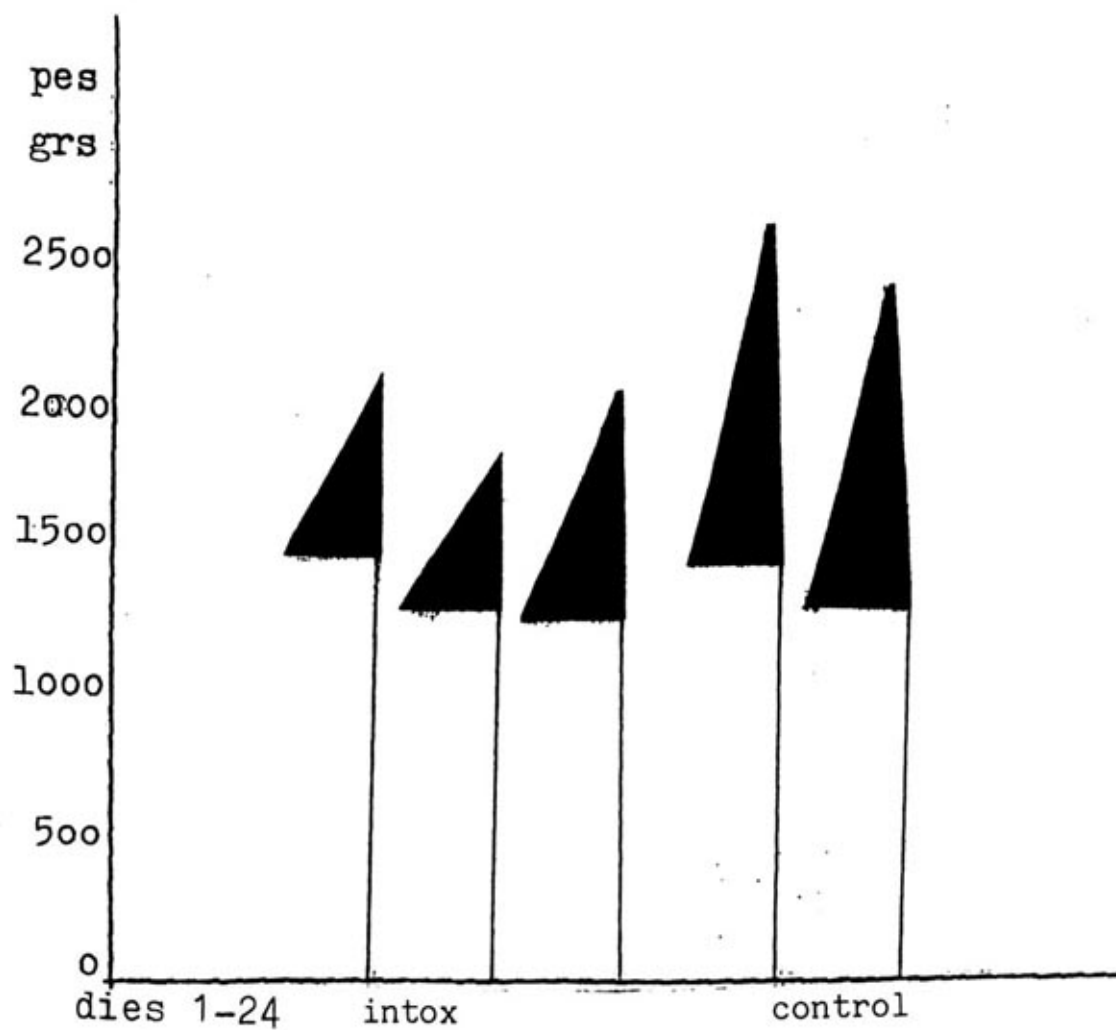
La mitjana d'àcid cítric al sèrum dels conills considerats com a control està dins dels marges tolerats.



Gràfica 2) El dibuix que senyala la proteïnèmia dels animals intoxicats indica que és normal.

273	calci.....	17.0 mg/dl
	fòsfor.....	11.4 mg/dl
274	calci.....	14.7 mg/dl
	fòsfor.....	9.4 mg/dl
275	calci.....	14.2 mg/dl
	fòsfor.....	8.7 mg/dl
	intox	
276	calci.....	14.6 mg/dl
	fòsfor.....	8.7 mg/dl
277	calci.....	13.1 mg/dl
	fòsfor.....	7.9 mg/dl
	control	

Taula a) El calci i el fòsfor al sèrum dels conills  
intoxicats dins dels marges tolerats.



Gràfica 3) Els conills intoxicats han pesat més.

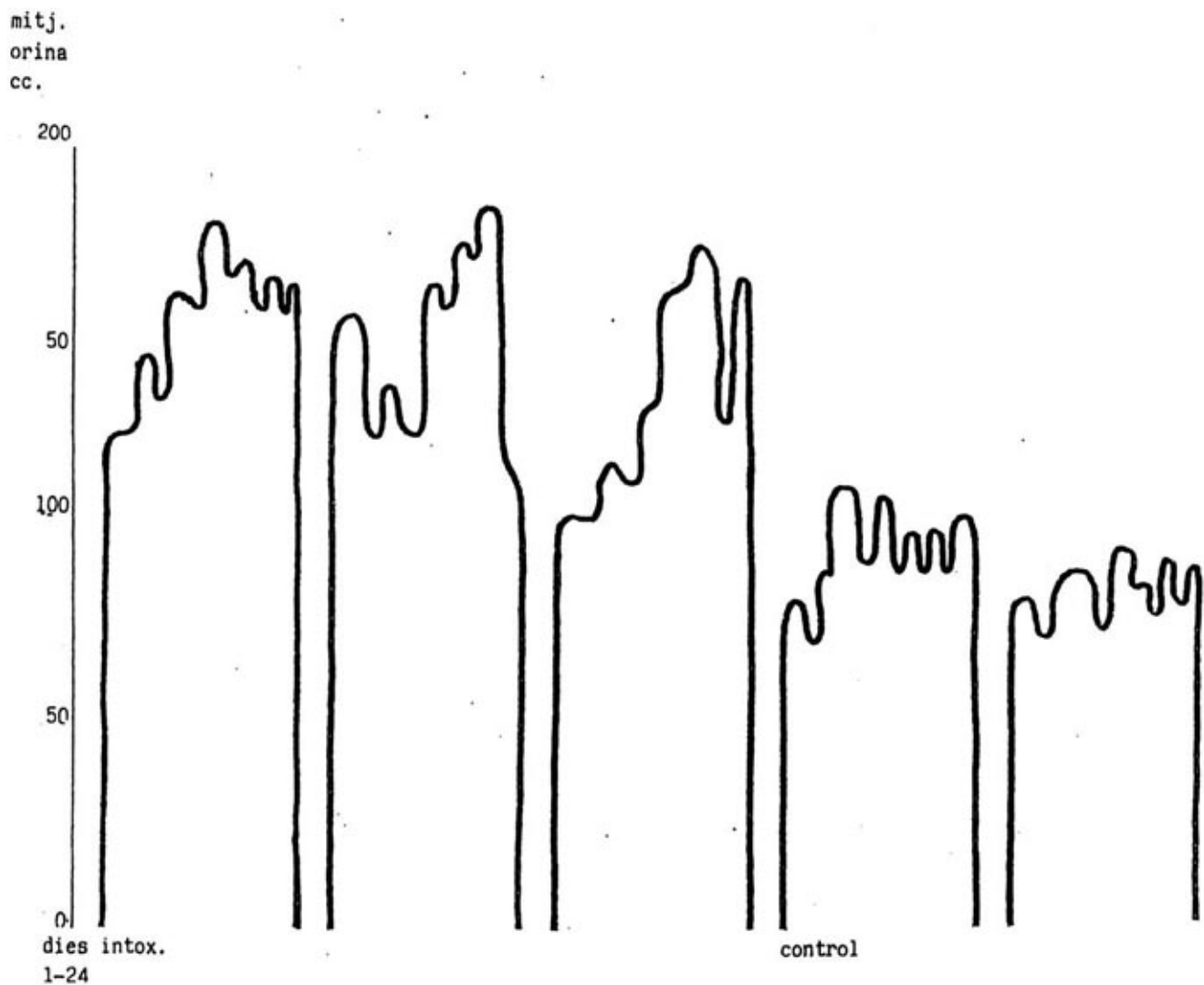
orina

glu	neg	glu	neg	glu	neg
den	1.012	den	1.015	den	1.010
san	neg	san	neg	san	neg
pH	9	pH	9	pH	8
pro	30 mg/dl	pro	50 mg/dl	pro	30 mg/dl
leu	15 cel/uL	leu	70 cel/uL	pro	15 cel/uL
intox					

glu	neg	glu	neg
den	1.010	den	1.015
san	neg	san	neg
pH	9	pH	9
pro	30 mg/dl	pro	30 mg/dl
leu	10 cel/uL	leu	15 cel/uL
control			

Taula b) L'anàlisi de l'orina dels conills  
intoxicats: normal.

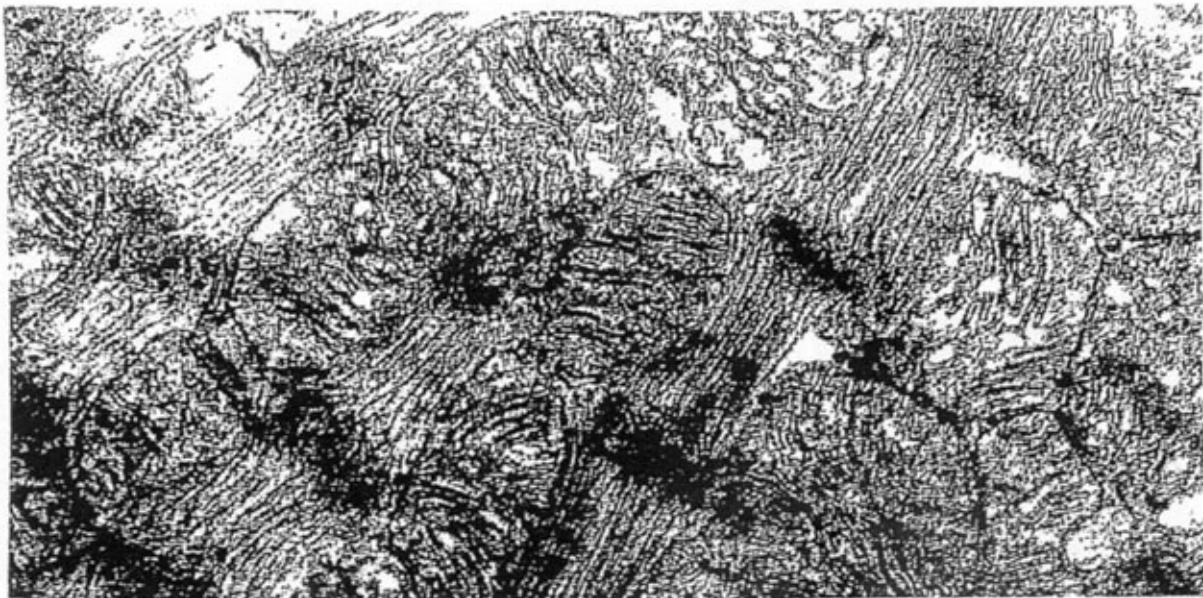




Gràfica 4) Augment patent en la mesura de la quantitat d'orina dels conills intoxicats respecte els de control.



Mitocondris del cor de conill intacte.  $\times 20.000$



Mitocondris del cor de conill intoxicat.  $\times 22.000$

Figura I Els mitocondris de cor dels animals intoxicats no s'han desdibuixat.

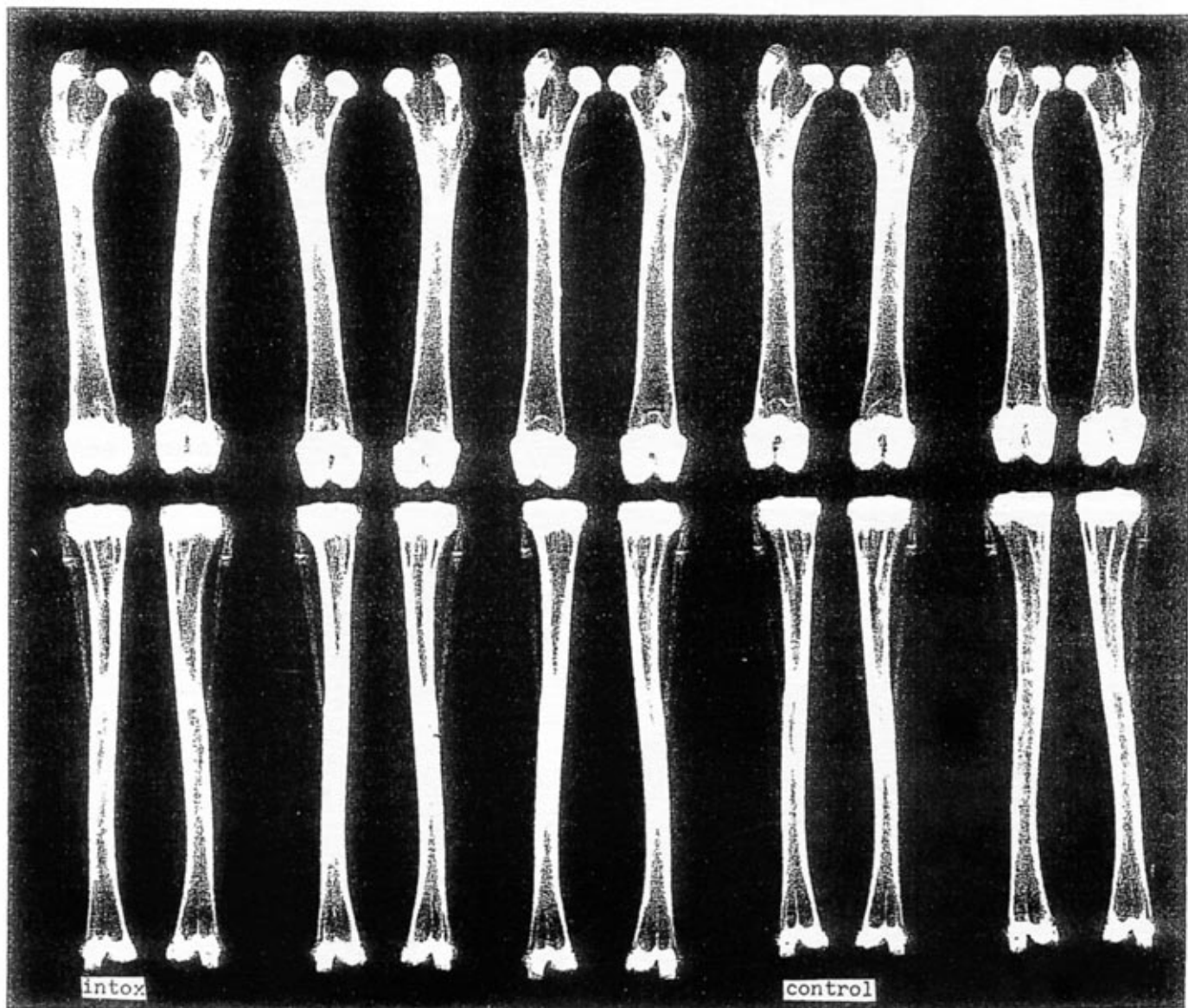


Figura II Els ossos llargs dels conills intoxicats han crescut més.



273  
T2  
in

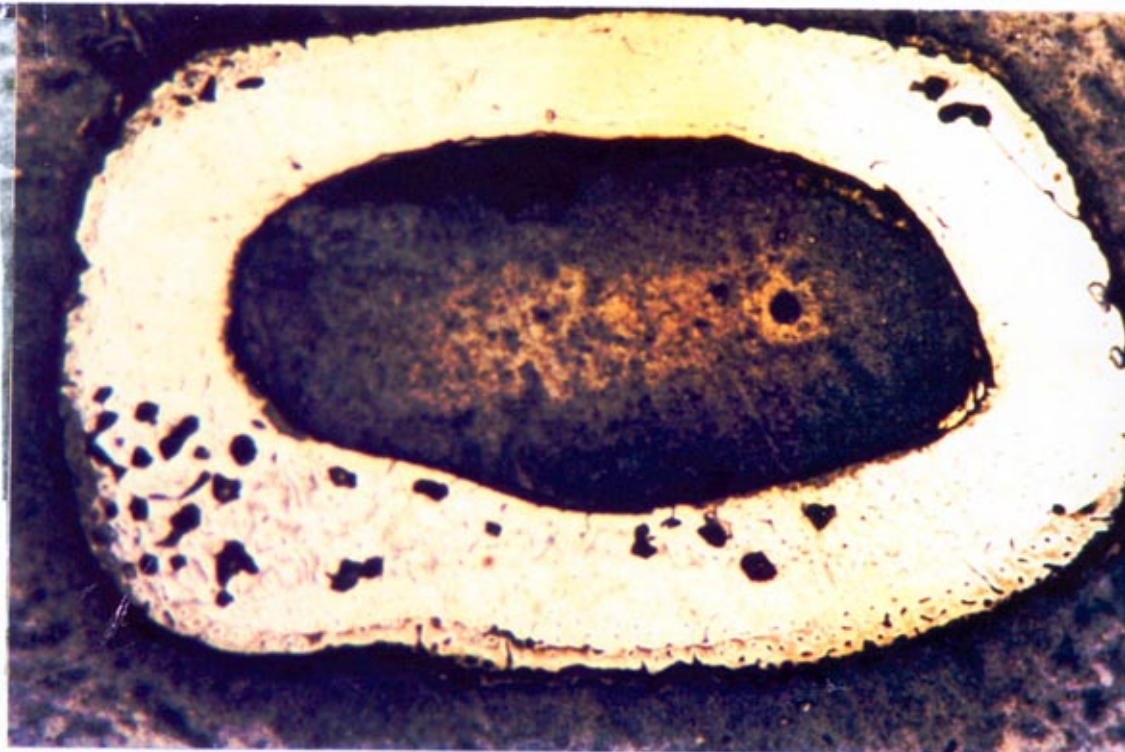
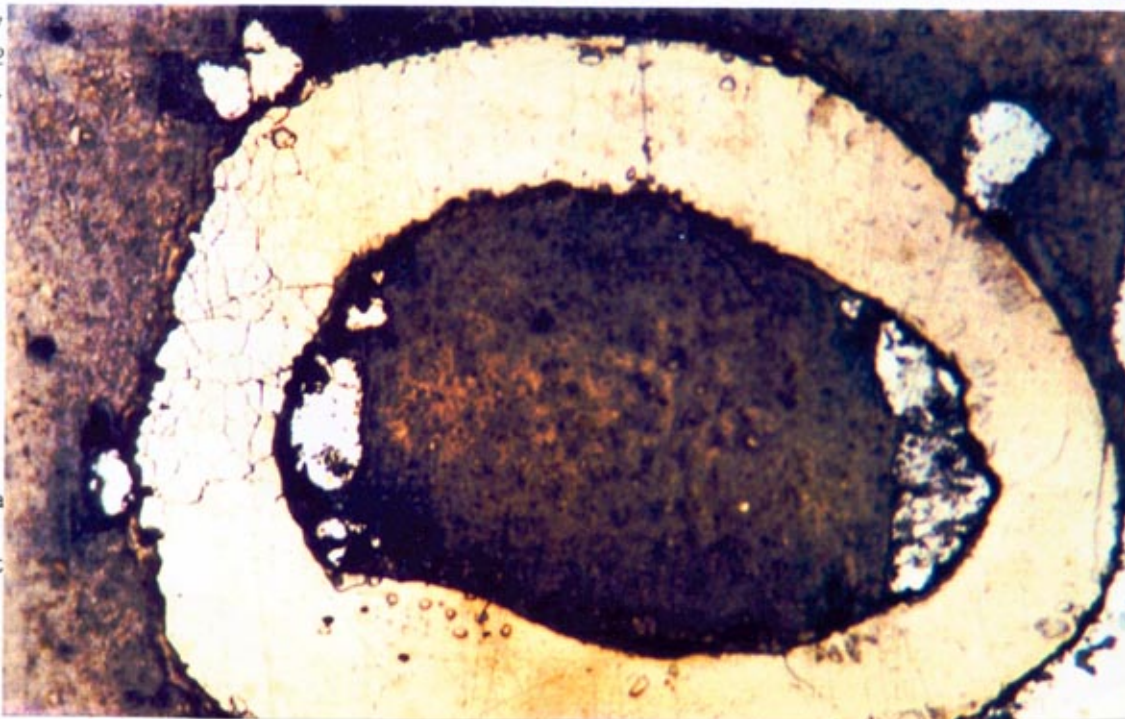


Figura III  
Imatge obtinguda  
pel procediment  
de tall i raspat  
d'una mostra de  
tíbia intoxicada  
sense descalci-  
car.

277  
T2  
c.



Imatge

Figura IV  
Imatge obtinguda  
pel procediment  
de tall i raspat  
d'una mostra de  
tíbia control  
sense descalci-  
ficar.



274  
TO  
in



Figura V  
Imatge obtinguda  
pel procediment  
de tall i raspat  
d'una mostra de  
tíbia intoxicada  
sense descalci-  
ficar.

276  
TC  
c.



Figura VI  
Imatge obtinguda  
pel procediment  
de tall i raspat  
d'una mostra de  
tíbia control  
sense descalci-  
ficat.