



Fig. 127.- Colegiata de Daroca. Portada del Perdón.



Fig. 128.- Colegiata de Daroca. Portada del Perdón. Detalle.



Fig. 129.- Catedral de Tarragona. Portada del Juicio.



Fig. 130.- Catedral de Tarragona. Portada del Juicio.



Fig. 131.- Catedral de Tarragona. Portada del Juicio. Resurrección de los muertos y cortejo de los condenados (parte izquierda del dintel).



Fig. 132.- Catedral de Tarragona. Portada del Juicio. Resurrección de los muertos y cortejo de los condenados (parte derecha del dintel).



Fig. 133.- Catedral de Tarragona. Portada del Juicio. Resurrección del estamento



Fig. 134.- Catedral de Tarragona. Portada del Juicio. Resurrección del estamento



Fig. 135.- Catedral de Tarragona. Portada del Juicio. Resurrección de los laicos y cortejo de los condenados (detalle).



Fig. 136.- Catedral de Tarragona. Portada del Juicio. Resurrección de los laicos y cortejo de los condenados (detalle).



Fig. 137.- Trascoro de la iglesia arciprestal de Morella.



Fig. 138.- Trascoro de la iglesia arciprestal de Morella. Cristo Juez y San Miguel pesando las acciones morales.



Fig. 139.- Trascoro de la iglesia arciprestal de Morella. Santiago el Mayor y donante.



Fig. 140.- Trascoro de la iglesia arciprestal de Morella. Cortejo de los justos y Ciudad Celeste. En el friso inferior resurrección de los muertos.

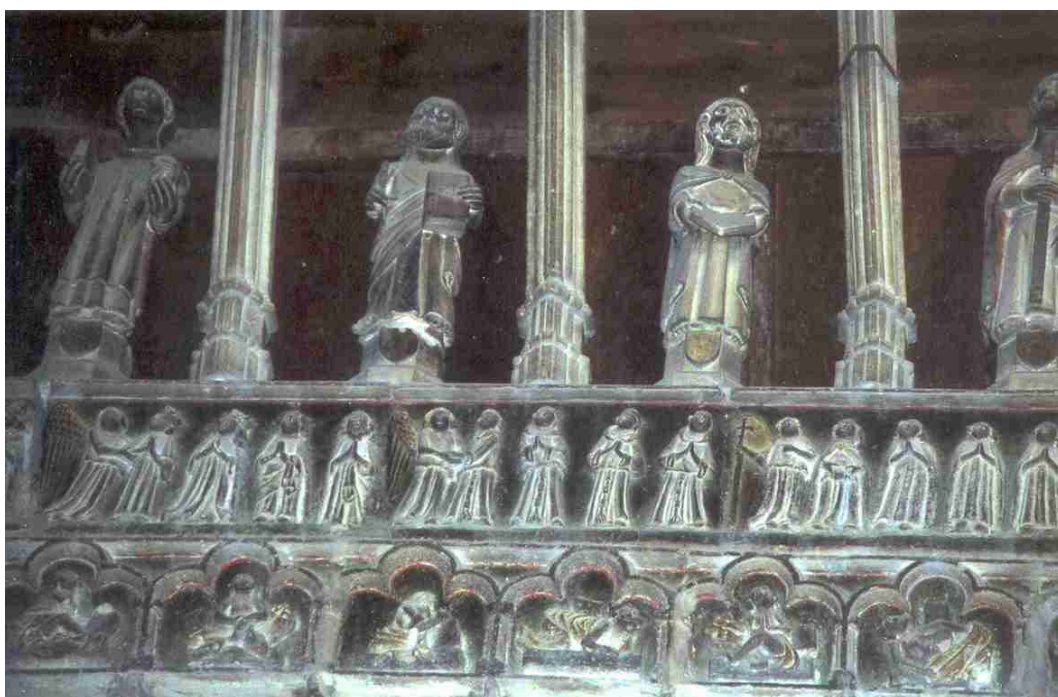


Fig. 141.- Trascoro de la iglesia arciprestal de Morella. Cortejo de los justos v resurrección de los muertos.



Fig. 142.- Trasero de la iglesia arciprestal de Morella. Cortejo de los justos y resurrección de los muertos.



Fig. 143.- Trasero de la iglesia arciprestal de Morella. Cortejo de los condenados y resurrección de los muertos.

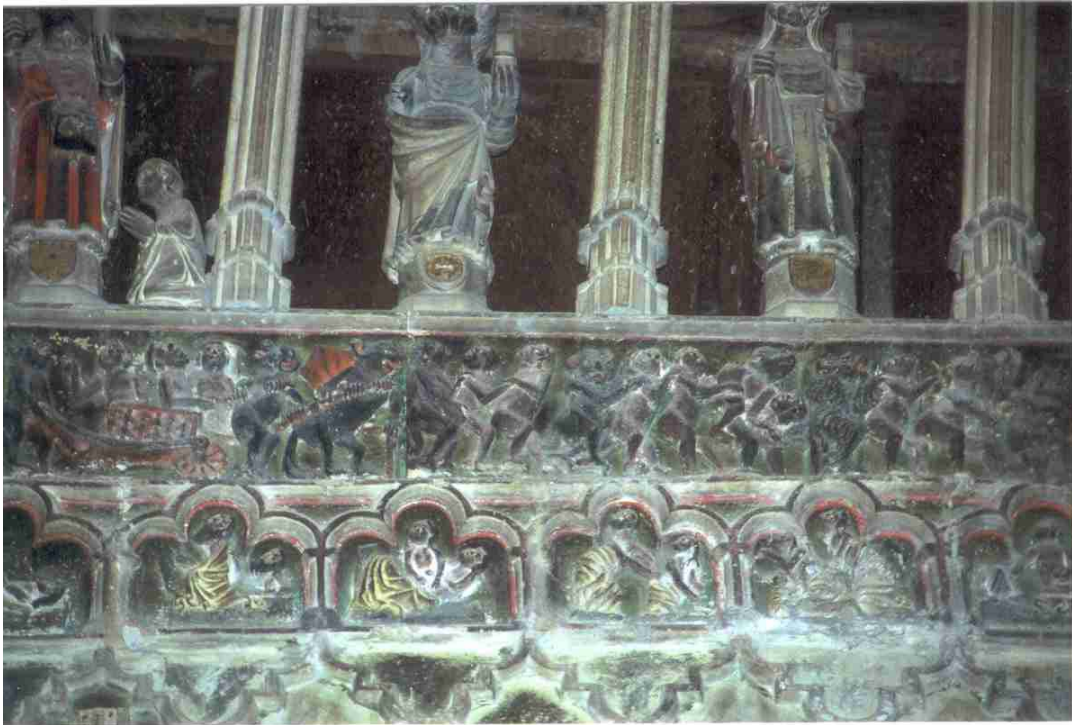


Fig. 144.- Trascoro de la iglesia arciprestal de Morella. Cortejo de los condenados y resurrección de los muertos.



Fig. 145.- Trascoro de la iglesia arciprestal de Morella. Cortejo de los condenados, infierno y resurrección de los muertos.



Fig. 146.- Trascoro de la iglesia arciprestal de Morella. El cielo.



Fig. 147.- Trascoro de la iglesia arciprestal de Morella. El infierno.

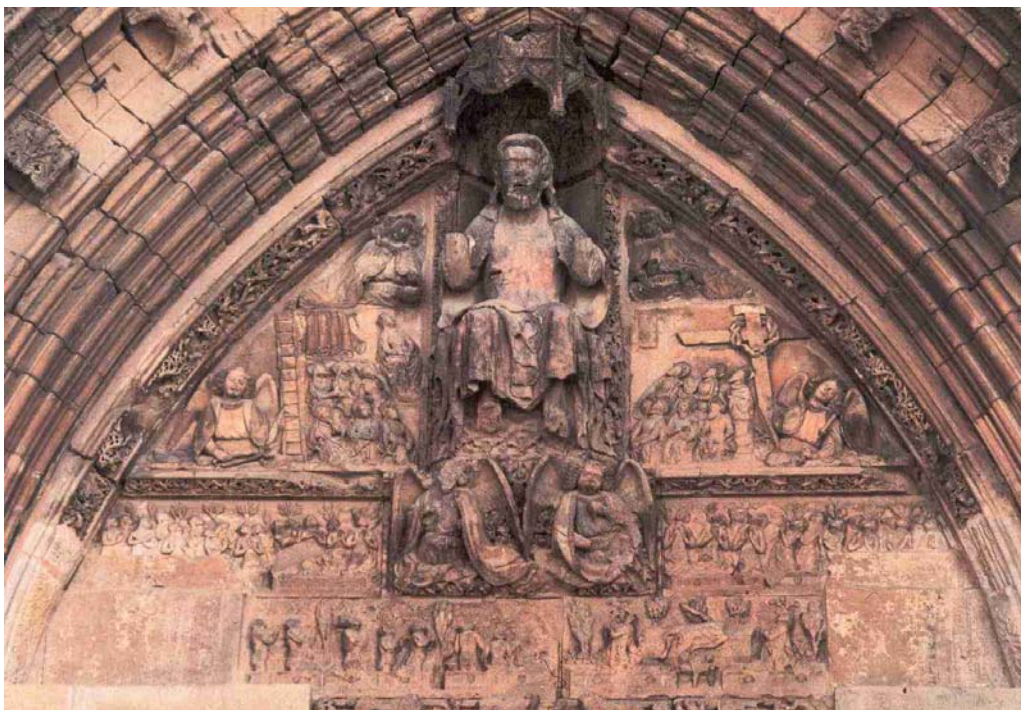


Fig. 148.- Catedral de Lérida. Puerta de los Apóstoles. Juicio Final.



Fig. 149.- Catedral de Llerida. Puerta de los Apóstoles. Juicio Final. Detalle.



Fig. 150.- Catedral de Llerida. Puerta de los Apóstoles. Juicio Final. Detalle.



Fig. 151.- Pinturas de Sant Pau de Casserres (Solsona, Museo Diocesano).

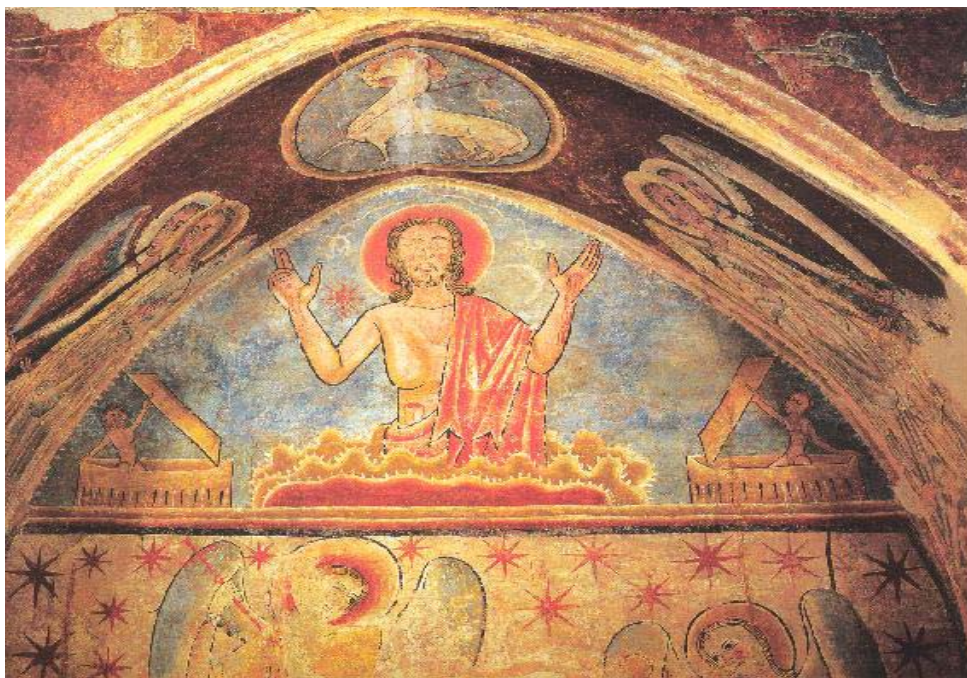


Fig. 152.- Pinturas de Sant Pau de Casserres. (Solsona, Museo Diocesano).

Juicio Final.



Fig. 153.- Pinturas de Sant Pau de Casserres (Solsona, Museo Diocesano).

Angeles trompeteros.



Fig. 154.- Sant Pau de Casserres. Psicostasis (*in situ*).



Fig. 155.- Pinturas de la iglesia de San Miguel de Barluenga. Vista de conjunto.



Fig. 156.- San Miguel de Barluenga. Psicostasis y seno de Abraham.



Fig. 157.- San Miguel de Barluenga. Condenados en el infierno.

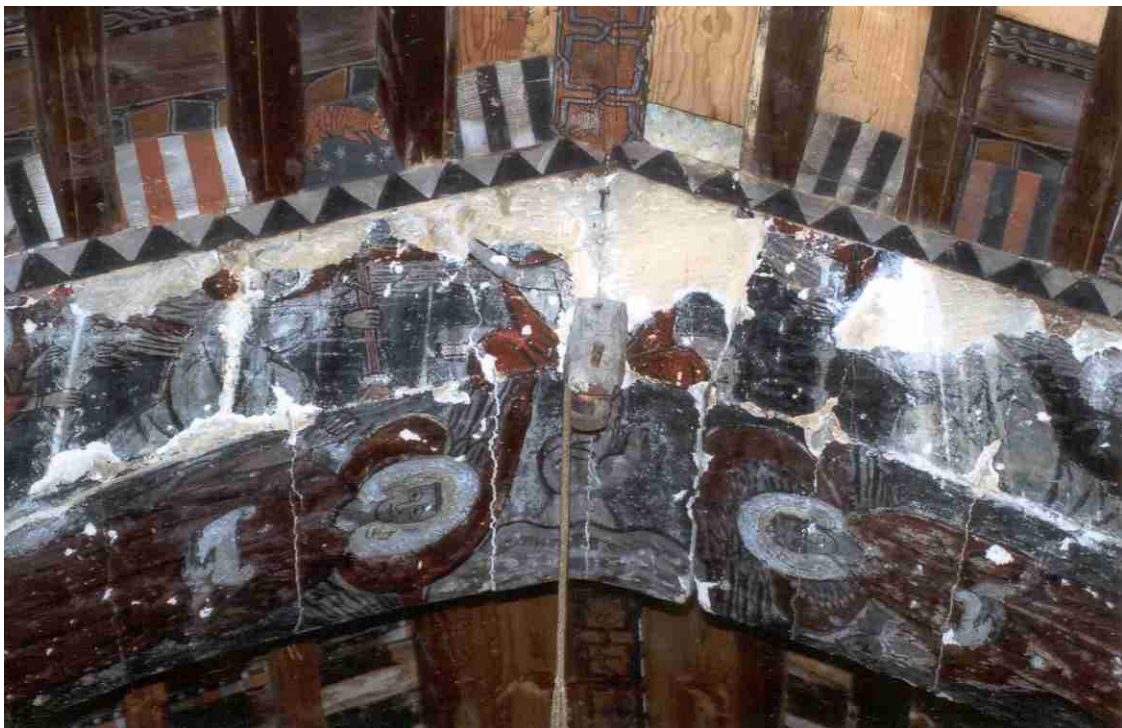


Fig. 158.- San Miguel de Barluenga. Juicio Final.



Fig. 159.- San Miguel de Barluenga.
Resurrección de los muertos.



Fig. 160.- San Miguel de Barluenga.
Resurrección de los muertos.



Fig. 161.- San Miguel de Barluenga. Angeles psicopompos.



Fig. 162.- San Miguel de Barluenga. Ciclo del monte Gárgano.



Fig. 163.- Claustro del castillo de Alcañiz. Ciclo dedicado a San Miguel.

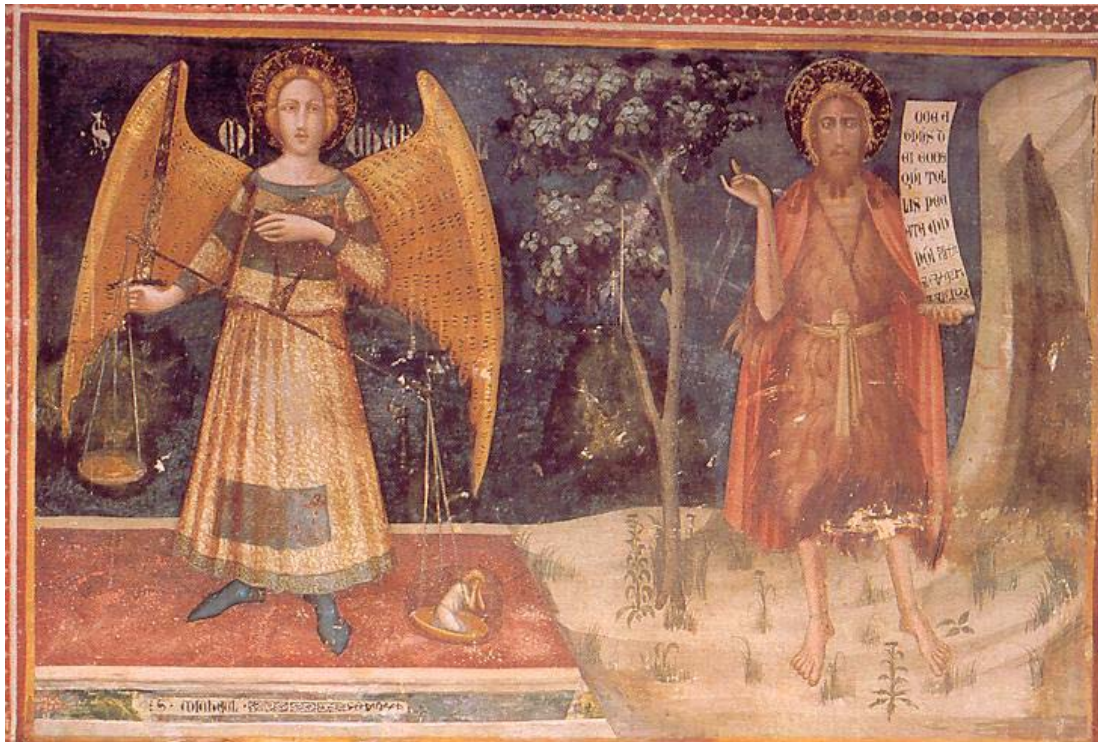


Fig. 164.- Monasterio de Pedralbes. Capilla de San Miguel. Psicostasis y San Juan



Fig. 165.- Monasterio de Pedralbes. Capilla de San Miguel. Juicio Final.



Fig. 166.- Frontal de los arcángeles (Barcelona, MNAC).



Fig. 167.- Retablo de Soriguerola (Barcelona, MNAC).



Fig. 168.- Retablo de Sorigueroles (Barcelona, MNAC). Detalle.



Fig. 169.- Lateral de Toses (Barcelona, MNAC).



Fig. 170.- Lateral de la Vall de Ribes (Vic, Museo Episcopal).



Fig. 171.- Frontal de altar (París, Museo de Artes Decorativas).



Fig. 172.- Lluís Borrassà. Retablo de Sant Miquel de Cruïlles (Museu d'Art de Girona). Muerte del Anticristo.



Fig. 173.- Bernat Martorell. Retablo de la Pobla de Cérvoles (Museo Diocesano de Tarragona). Muerte del Anticristo

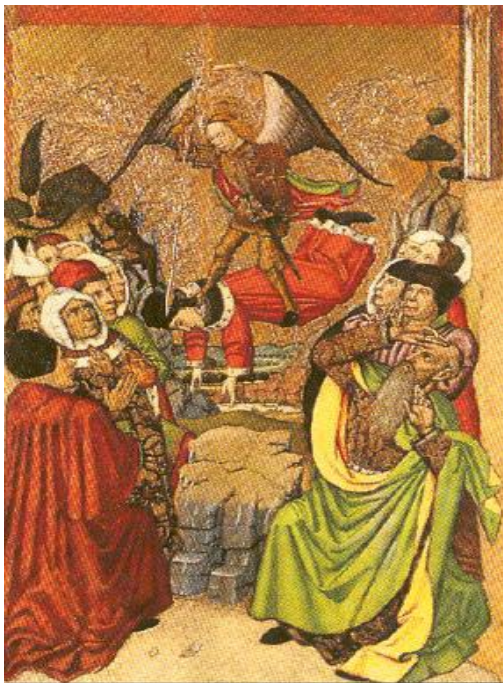


Fig. 174.- Jaume Huguet. Retablo del gremio de revendedores (Barcelona, MNAC). Muerte del Anticristo.



Fig. 175.- Maestro de Arguís. Retablo de San Miguel (Madrid, Museo del Prado). Muerte del Anticristo.



Fig. 176.- Colegiata de Daroca. Retablo de San Miguel.

Muerte del Anticristo y Juicio Final.



Fig. 177.- Colegiata de Toro. Portada de la Majestad.

Liberación de las almas del purgatorio.

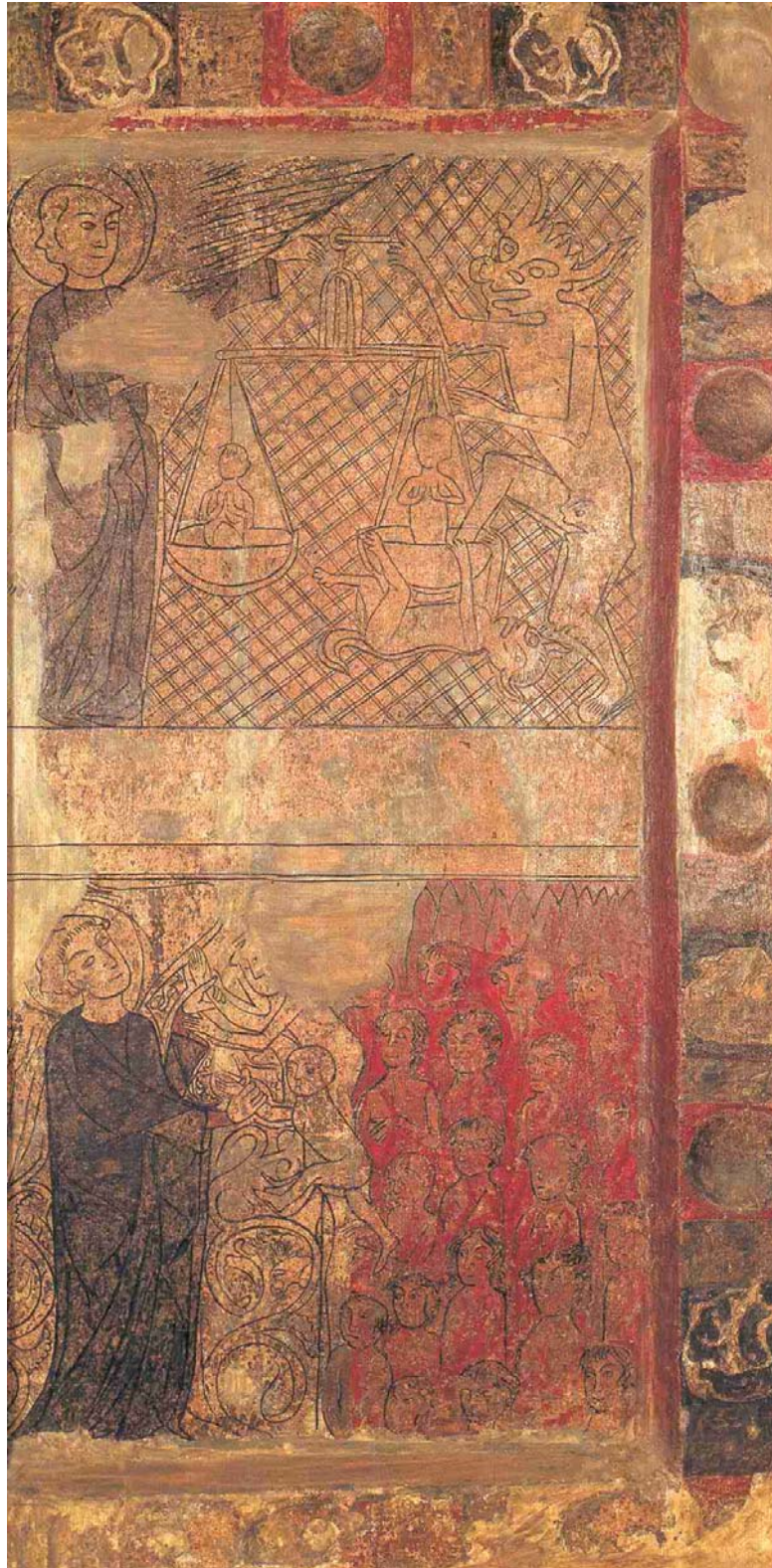


Fig. 178. - Lateral de altar de Ars (Vic, Museo Episcopal). Psicostasis y liberación de las almas del purgatorio.



Fig. 179.- Catedral Vieja de Salamanca. Capilla de San Martín.

Paraíso, purgatorio e infierno.



Fig. 180.- Catedral de Elna. Retablo de San Miguel. Misa de Difuntos.

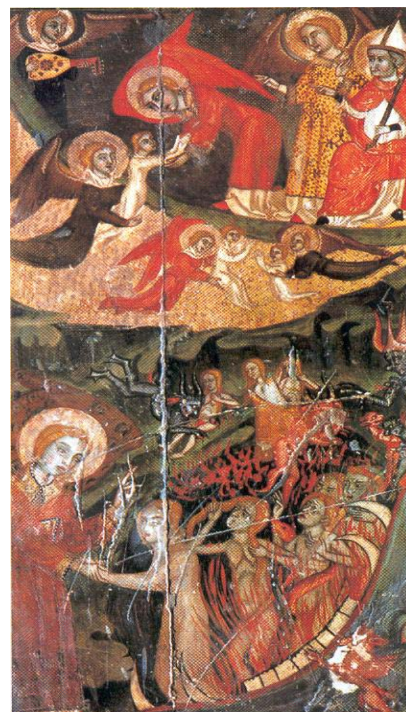


Fig. 181.- Catedral de Elna. Retablo de San Miguel. Liberación de las almas del purgatorio.