



Fig. 182.- Lluís Borrassà. Retablo de Sant Miquel de Cruïlles (Museu d'Art de Girona). Misa y liberación de las almas del purgatorio.



Fig. 183.- Jaume Cirera y Bernat des Puig. Retablo de la iglesia de San Miguel de la Seu d'Urgell (Barcelona, MNAC). Misa y liberación de las almas del purgatorio.



Fig. 184.- Jaume Cirera y Guillem Talarn. Retablo de San Miguel (Terrassa, iglesia de Santa María).



Fig. 185.- Joan Mates. Retablo de Penafel (Barcelona, col. Olavarría). Misa, psicostasis y purgatorio.



Fig. 186.- Retablo escultórico (s. XIV).
Autor y procedencia desconocidos
(Barcelona MNAC) Misa v liberación



Fig. 187.- Retablo escultórico (s. XIV).
Autor y procedencia desconocidos
(Barcelona MNAC) Psicostasis



Fig. 188.- Catedral de Elna. Retablo de
San Miguel. Psicostasis.



Fig. 189.- Jaume Cirera y Bernat des
Puig. Retablo de la iglesia de San
Miguel de la Seu d'Urgell (Barcelona,
MNAC). Psicostasis.



Fig. 190.- Lluís Borrassà. Retablo de Sant Miquel de Cruïlles (Museu d'Art de Girona) Psicostasis



Fig. 191.- Colección Muntadas (Badalona). Psicostasis.



Fig. 192.- Iglesia parroquial de Argelers (Vallespir). Psicostasis.



Fig. 193.- Jaume Cirera y Guillem Talarn.

Retablo de San Miguel (Terrassa, iglesia de Santa María).



Fig. 194.- Jaume Cirera y Guillem Talarn. Retablo de San Miguel

(Terrassa, iglesia de Santa María). Juicio Final.



Fig. 195.- Bartolomé Bermejo. San Miguel de Tous (Londres, National Gallery).



Fig. 196.- Bartolomé Bermejo. San Miguel de Tous (Londres, National Gallery). Detalle de la coraza del arcángel.



Fig. 197.- Tabla de la colección Muntadas (Badalona). Psicostasis con donante.



Fig.- 198.- Miguel Alcañiz. Retablo de San Miguel (Lyon, Museo de Bellas Artes).

Liberación de las almas del purgatorio.

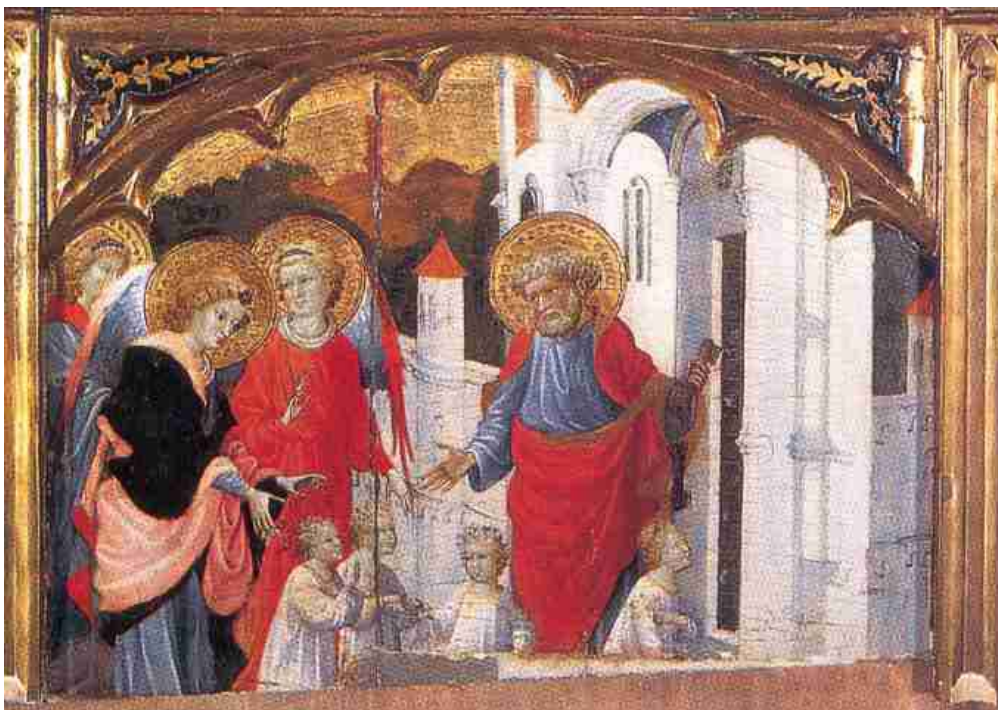


Fig. 199.- Miguel Alcañiz. Retablo de San Miguel (Lyon, Museo de Bellas Artes).

Las almas de los iustos acogidas por San Pedro.



Fig. 200.- Retablo de San Miguel. Catedral de Murcia.



Fig. 201.- Retablo de San Miguel (catedral de Murcia). Purgatorio.



Fig. 202.- Retablo de San Miguel (catedral de Murcia). Infierno.



Fig. 203.- Grabado representando el infierno. *Cordiale Quator Novissimorum* de Dionisio el Cartujo. Impresión de Pablo Hurus (Zaragoza 1494).



Fig. 204.- Retablo de San Miguel (catedral de Murcia). Paraíso.

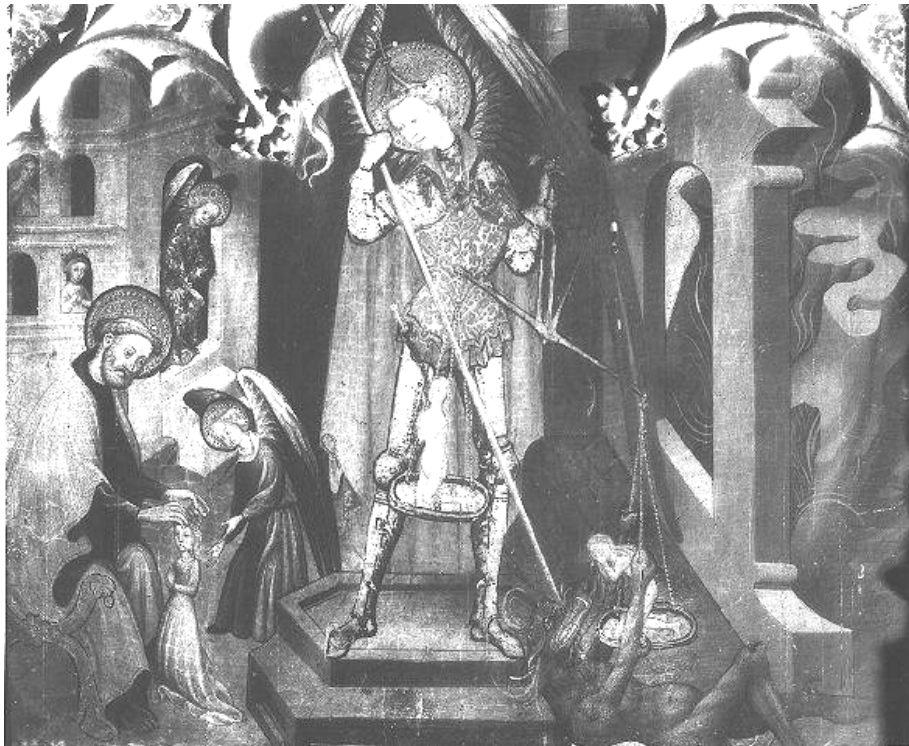


Fig. 205.- Jaume Cirera y Bernat des Puig Retablo de San Miguel.

Iglesia de Sant Llorenç de Morunys. Psicostasis.



Fig. 206.- Retablo de San Miguel

(Oviedo, colección Masaveu). Psicostasis.



Fig. 207.- Bernat Serra. Retablo de San Miguel. Psicostasis, paraíso e infierno.

Iglesia parroquial de la Pobra de Ballestar (Castellón).



Fig. 208.- Princeton (Art Museum University).

Psicostasis, paraíso e infierno.



Fig. 209.- Jaume Cabrera. Retablo de San Miguel y San Nicolás.
Seo de Manresa. Psicostasis.



Fig. 210.- Retablo de San Miguel de Arguís (Madrid, Museo del Prado).



Fig. 211.- Retablo de San Miguel. Iglesia de San Miguel.

Tamarite de Litera (Huesca). Psicostasis.



Fig. 212.- Retablo dedicado a San Miguel y a San Antonio Abad.

Colección privada. Psicostasis.



Fig. 213.- Pere Vall. Retablo de Santa Ana (iglesia de San Miguel, Cardona).

Juicio Final.



Fig. 214.- Pere Vall. Retablo de Santa Ana (iglesia de San Miguel, Cardona).

El paraíso.



Fig. 215.- Pere Vall. Retablo de Santa Ana (iglesia de San Miguel, Cardona). El infierno.



Fig. 216.- Pere Vall. Retablo de Santa Ana (iglesia de San Miguel, Cardona). Misa de San Amador.



Fig. 217.- Biblioteca de la Universitat de Barcelona. *Flos sanctorum*. (Impressió de Carles Amorós, Barcelona, 1524). Visió de Sant Amador.



Fig. 218.- Antoni Lohy. Retable del monestir de *Domus Dei* (Barcelona, MNAC). Misa i lliberació de les ànimes del purgatori.



Fig. 219.- Misa de Sant Gregori i donante. Convent del Sant Sepulcre (Zaragoza).



Fig. 220.- Santa María del Mar (Barcelona). Pinturas del tímpano de la fachada.

Misa de San Gregorio y liberación de las almas del purgatorio.



Fig. 221.- Santa María del Mar (Barcelona). Pinturas del tímpano de la fachada. Misa de San Gregorio.



Fig. 222.- Santa María del Mar (Barcelona). Pinturas del tímpano de la fachada. Liberación de las almas del purgatorio.

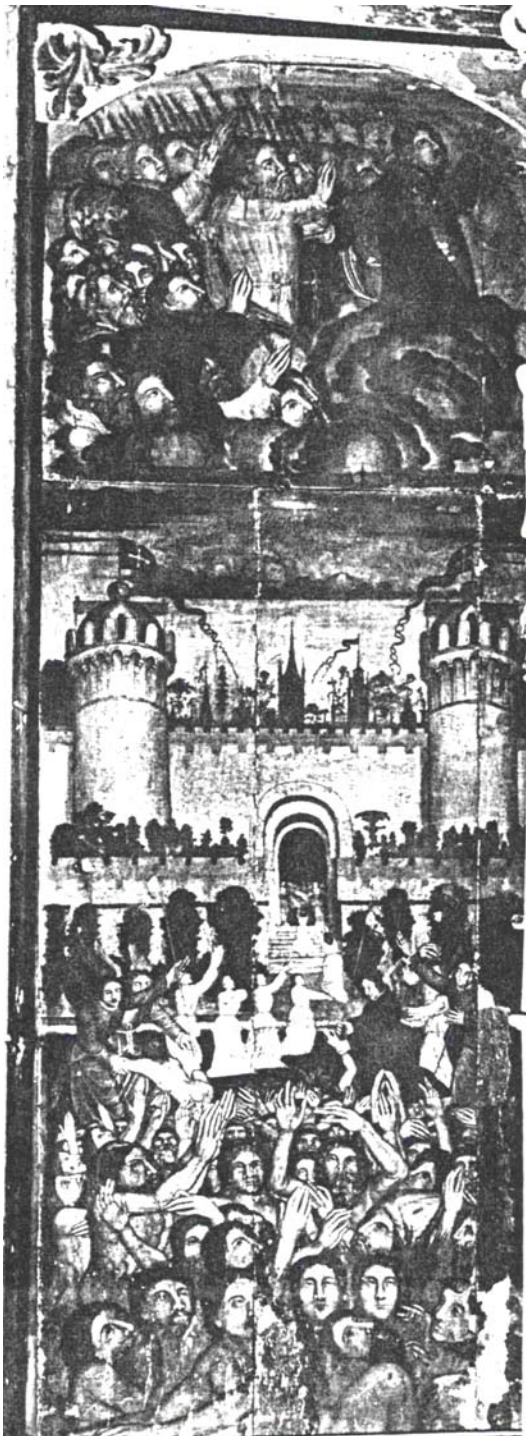


Fig. 223.- Catedral de Ibiza. Retablo de San Gregorio. El purgatorio.



Fig. 224.- Catedral de Ibiza. Retablo de San Gregorio. El infierno.



Fig. 225.- Maestro de la Trinidad. El purgatorio. Museo Diocesano de Palma.



Fig. 226.- Maestro de la Trinidad. El infierno. Museo Diocesano de Palma.



Fig. 227.- Maestro de Calvià. El purgatorio. Catedral de Palma.



Fig. 228.- Biblioteca de la Universidad de Barcelona. *Flos sanctorum* (impresión de Juan Rosembachen



Fig. 229.- Biblioteca de la Universidad de Barcelona. *Flos sanctorum* (impresión de Carles Amorós

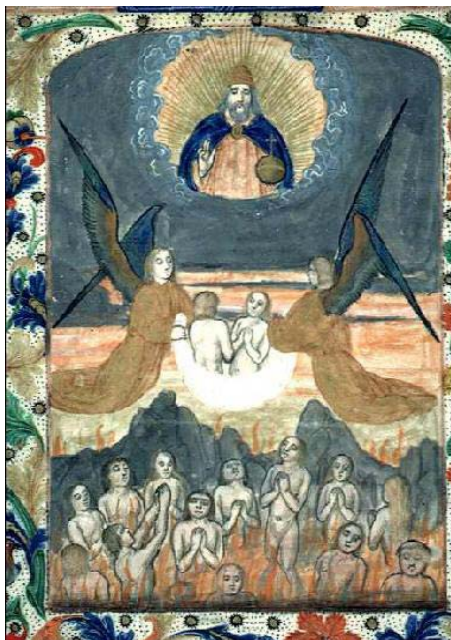


Fig. 230.- Libro de Horas flamenco de principios del s. XVI (Lyon, Biblioteca Municipal, ms. 5998, fol. 131v). Liberación de las almas del purgatorio.

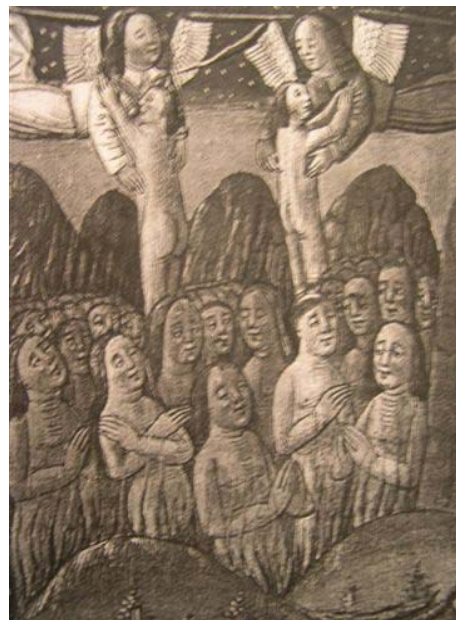


Fig. 231.- Breviario de Besançon, s. XV. (Besançon, Bibl. Municipal, ms. 69r, fol. 826). Liberación de las almas del purgatorio.

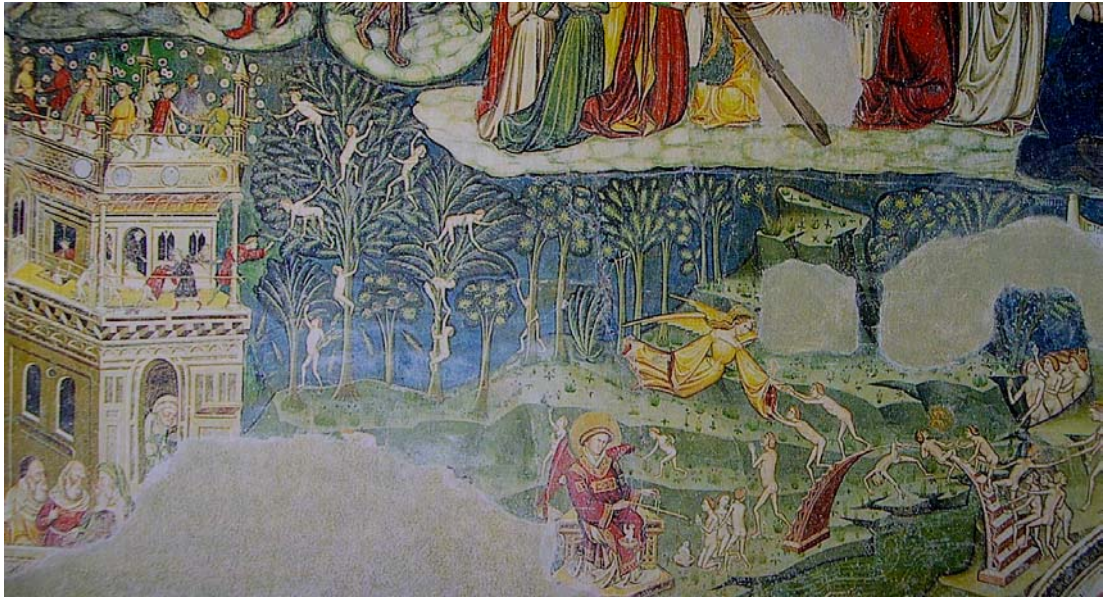


Fig. 232.- Santa María in Piano (Loreto Aprutino). Purgatorio (?).

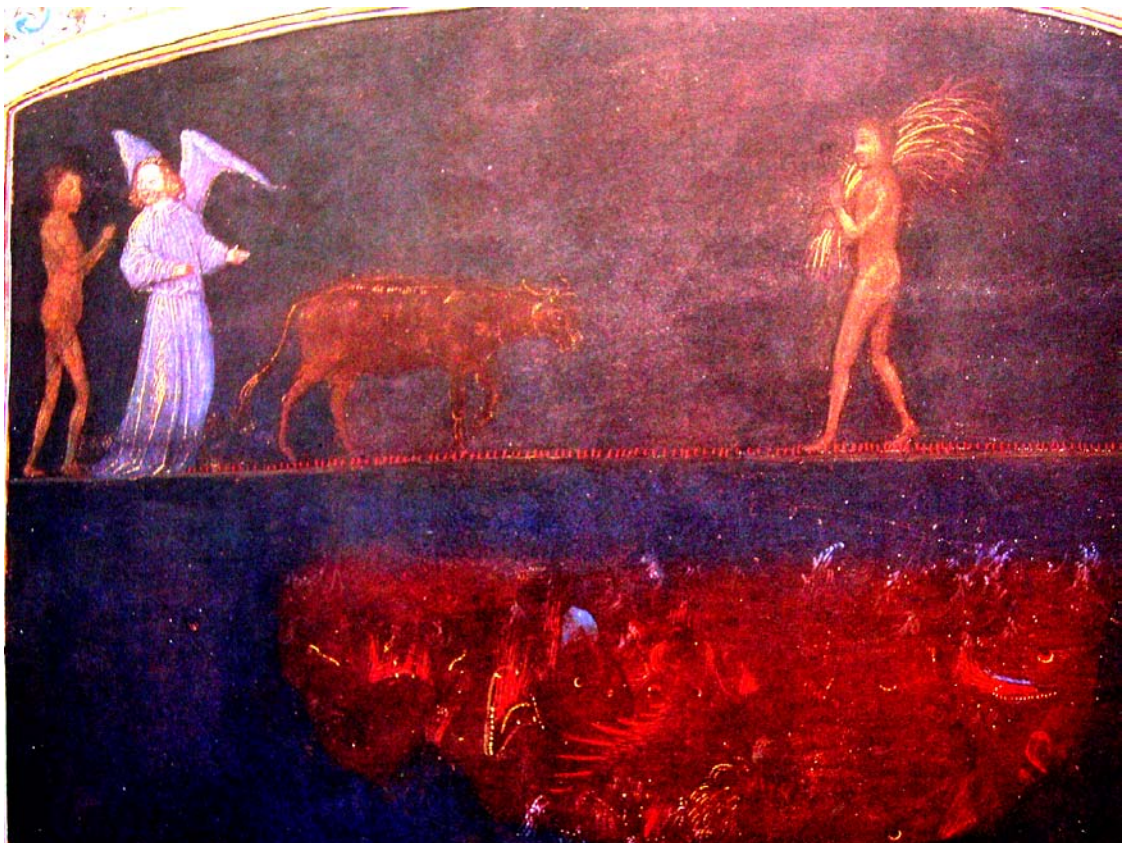


Fig. 233.- Simón Marmion. *Les Visions du chevalier Tondal*
(Los Angeles, J. P. Getty Museum, Ms. 30, fol. 20r).



Fig. 234.- El Greco. Alegoría de la Liga Santa. Detalle del infierno.

Pinacoteca del monasterio de El Escorial.

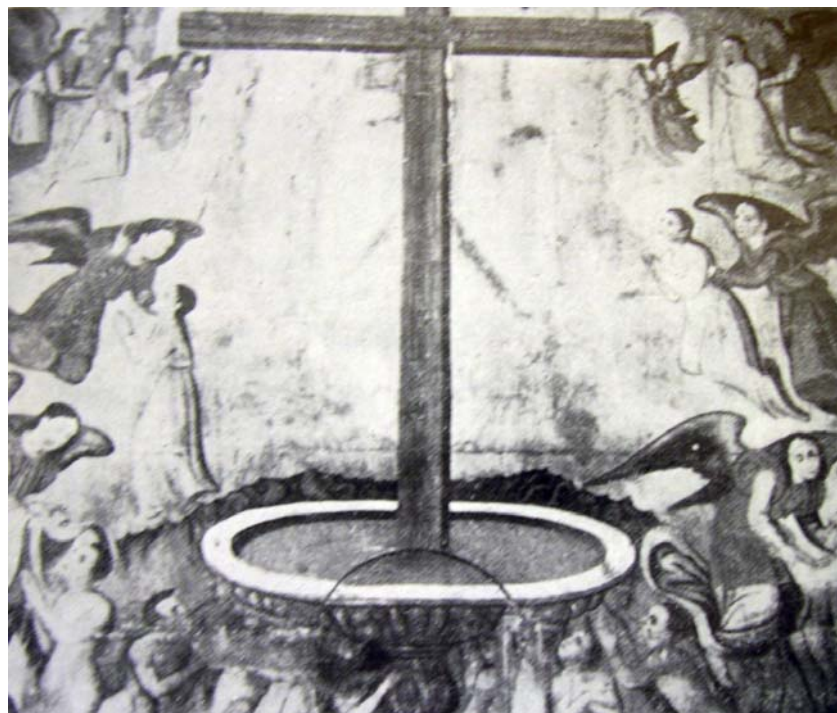


Fig. 235.- Maestro de Calvià. La sangre de Cristo como *refrigerium* para las almas del purgatorio (Palma de Mallorca, parroquia de San Jaime).

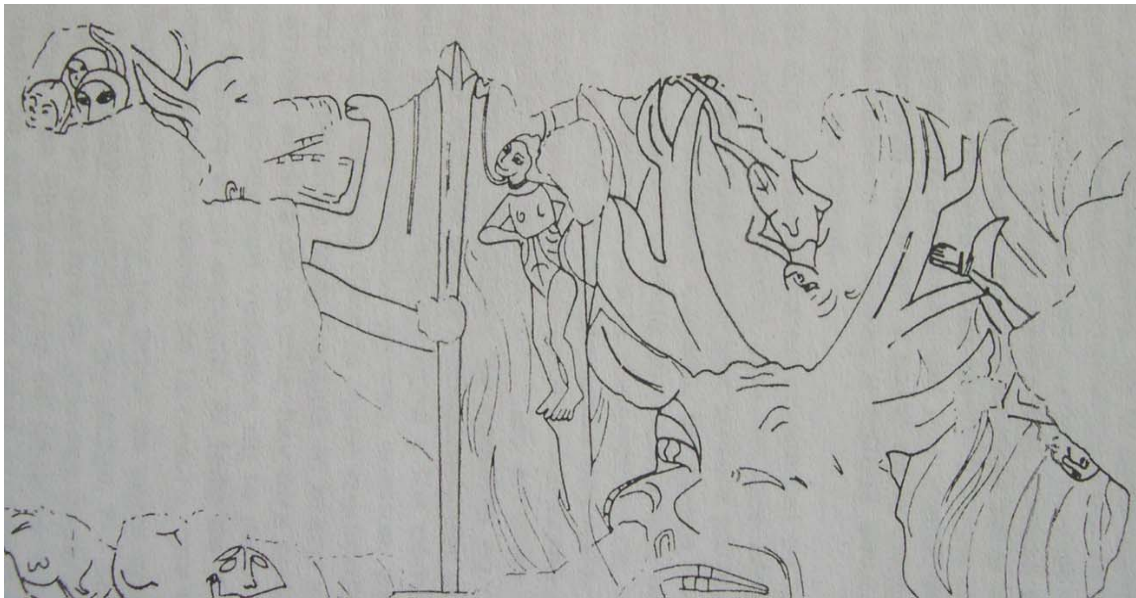


Fig. 236.- Iglesia de Sant Valentí de les Cabanyes . Purgatorio (?). Dibujo de J. M. Xarrié.

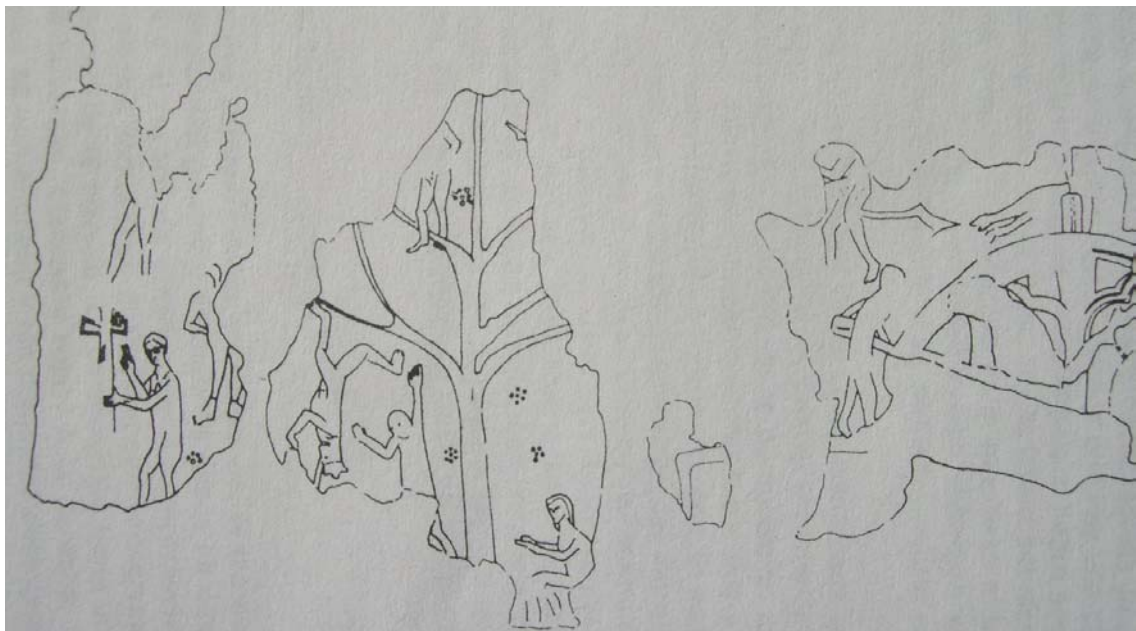


Fig. 237.- Iglesia de Sant Valentí de les Cabanyes. Purgatorio (?)



Fig. 238.- Seu d'Urgell (iglesia de Sant Miquel).
Pinturas procedentes de la iglesia de Aós de Civis.



Fig. 239.- Seu d'Urgell (iglesia de Sant Miquel).
Pinturas procedentes de la iglesia de Aós de Civis.



Fig. 240.- Maestro de Xàtiva (?). Fragmento conservado del retablo de almas de la iglesia Arciprestal de San Mateo (Castellón). *In situ*.

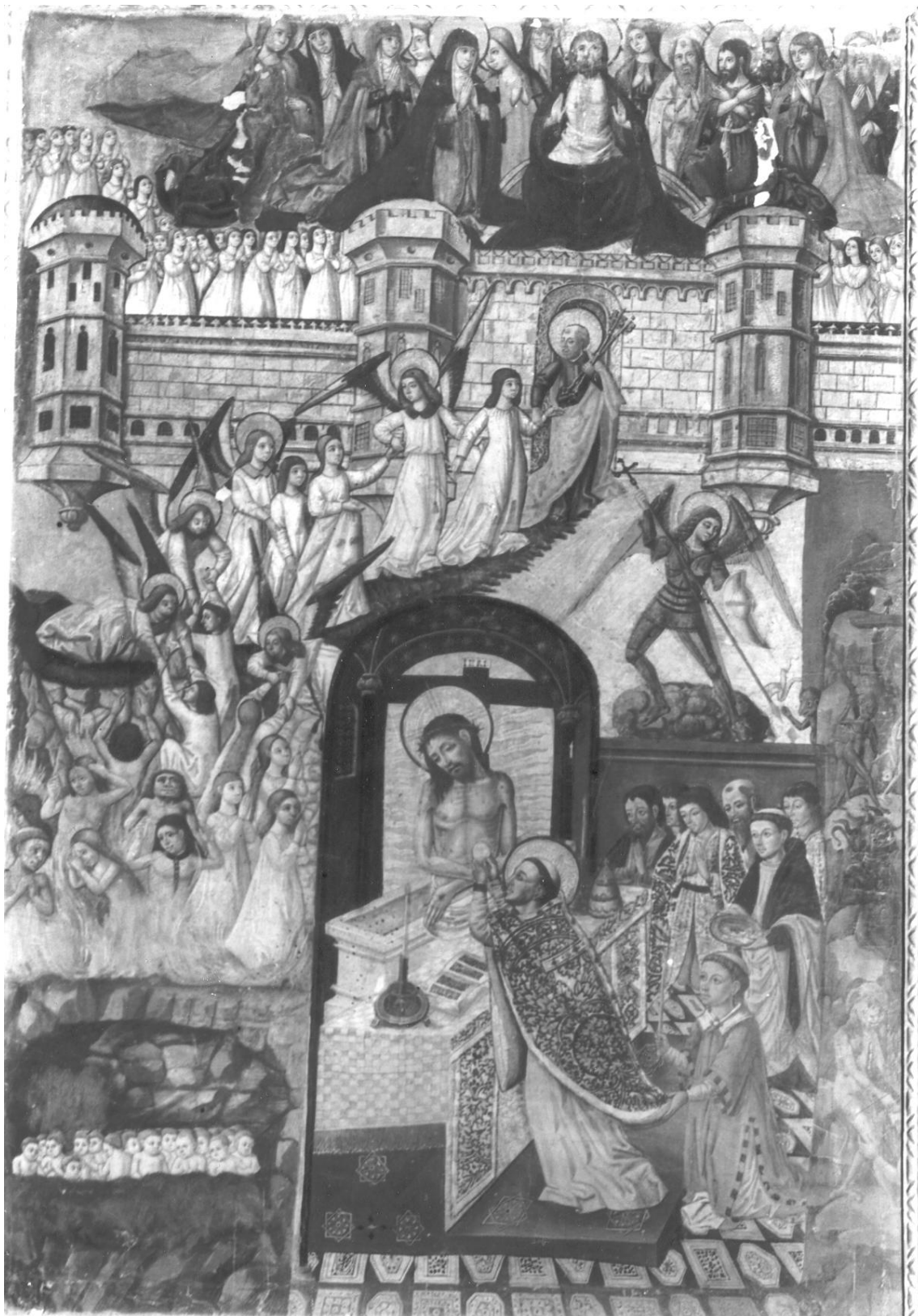


Fig. 241.- Maestro de Xàtiva (?). Retablo de almas de la iglesia arciprestal de San Mateo (Castellón). Destruído en su mayor parte en 1936.