

Fig. 242.- Retablo de almas de la iglesia parroquial de Catarroja (Valencia).

Destruído en 1936.

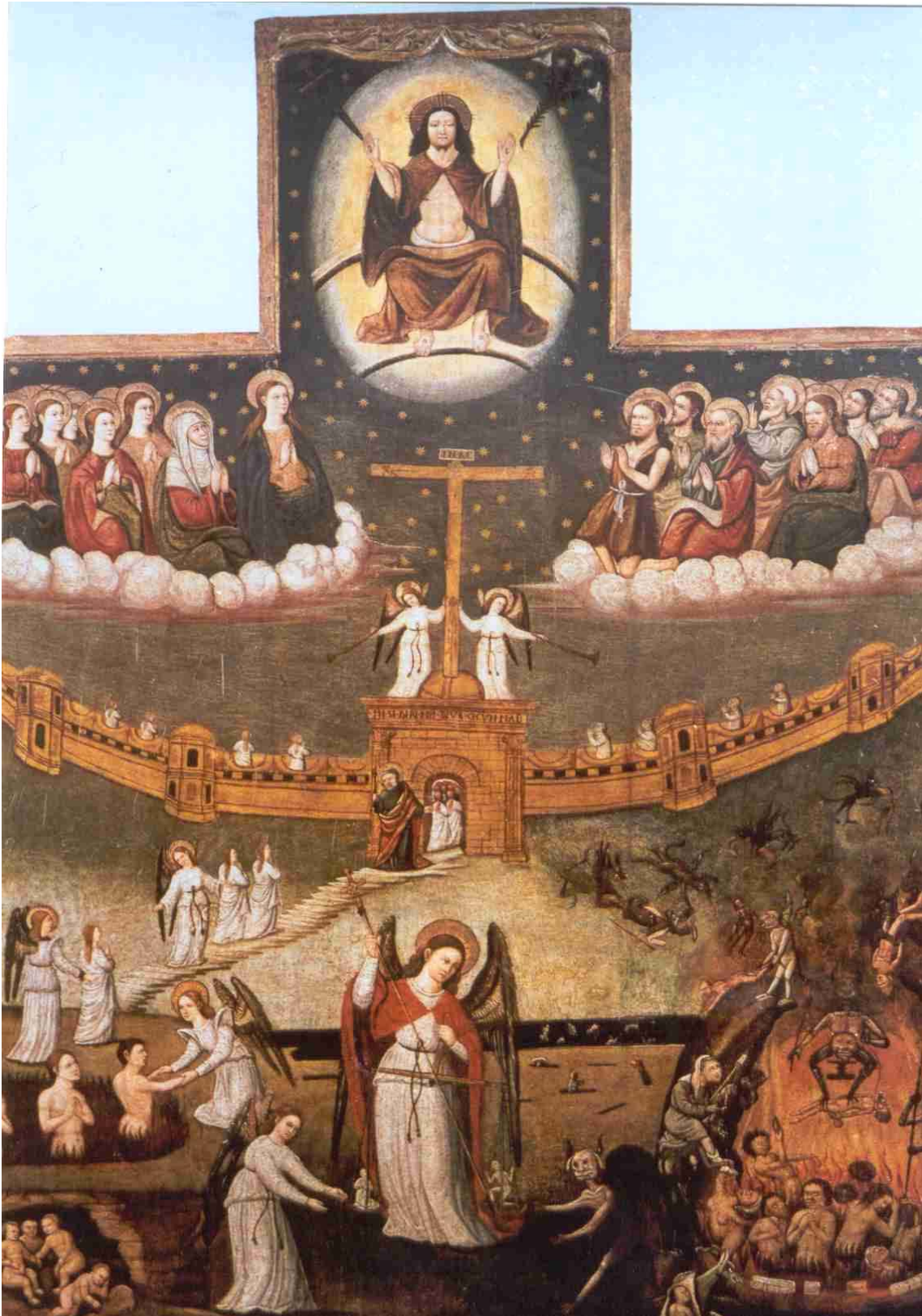


Fig. 243.- Retablo de almas de la iglesia parroquial de Borbotó (Valencia). *In situ*.



Fig. 244.- Retablo de almas de la iglesia parroquial de Borbotó (Valencia).

Antes de su restauración.



Fig. 245.- Círculo del maestro de Perea. Retablo de la iglesia parroquial de El Toro.

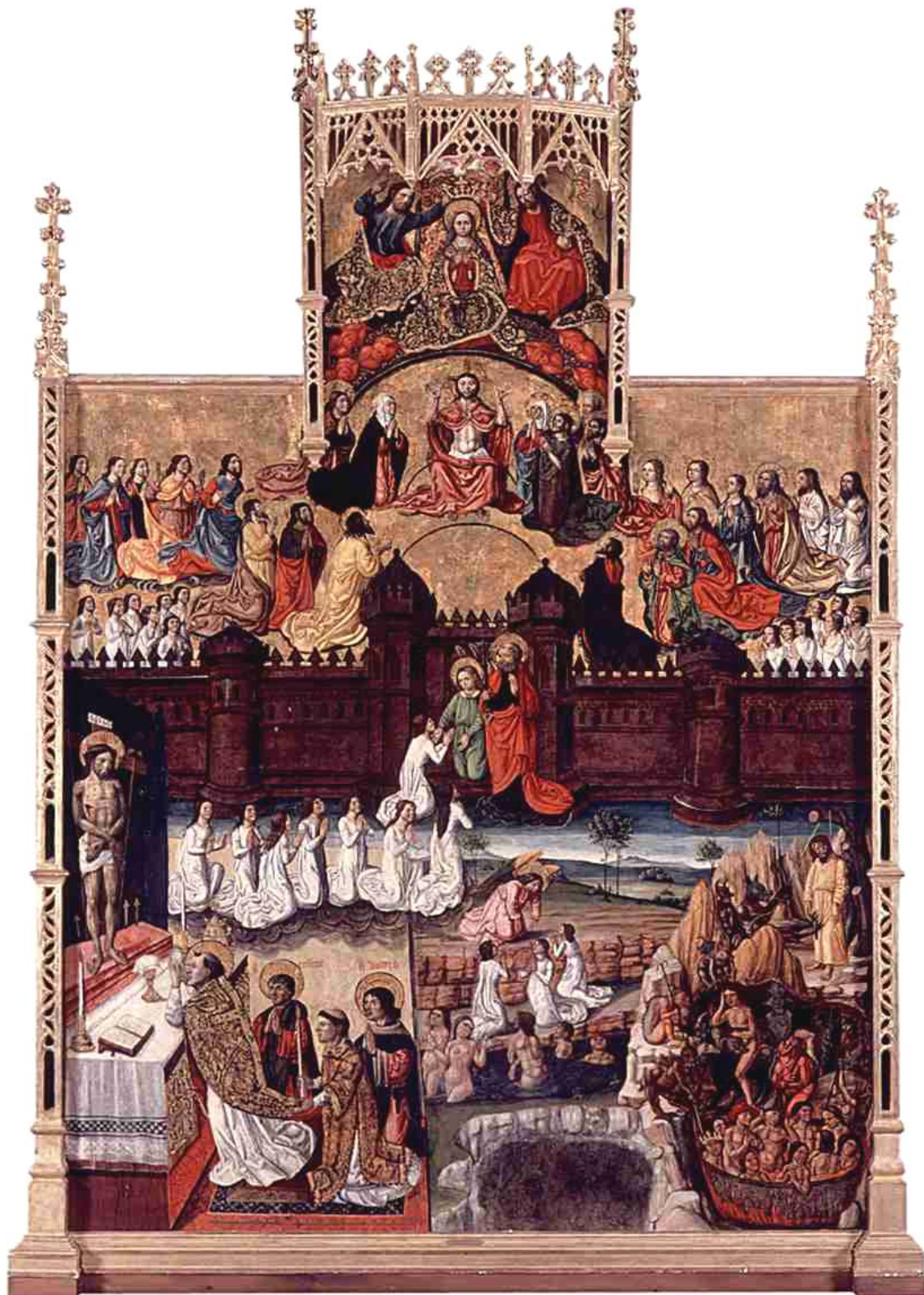


Fig. 246.- Maestro de Artés. Retablo de almas. Museo de Bellas Artes de Valencia (inv. 129/96).

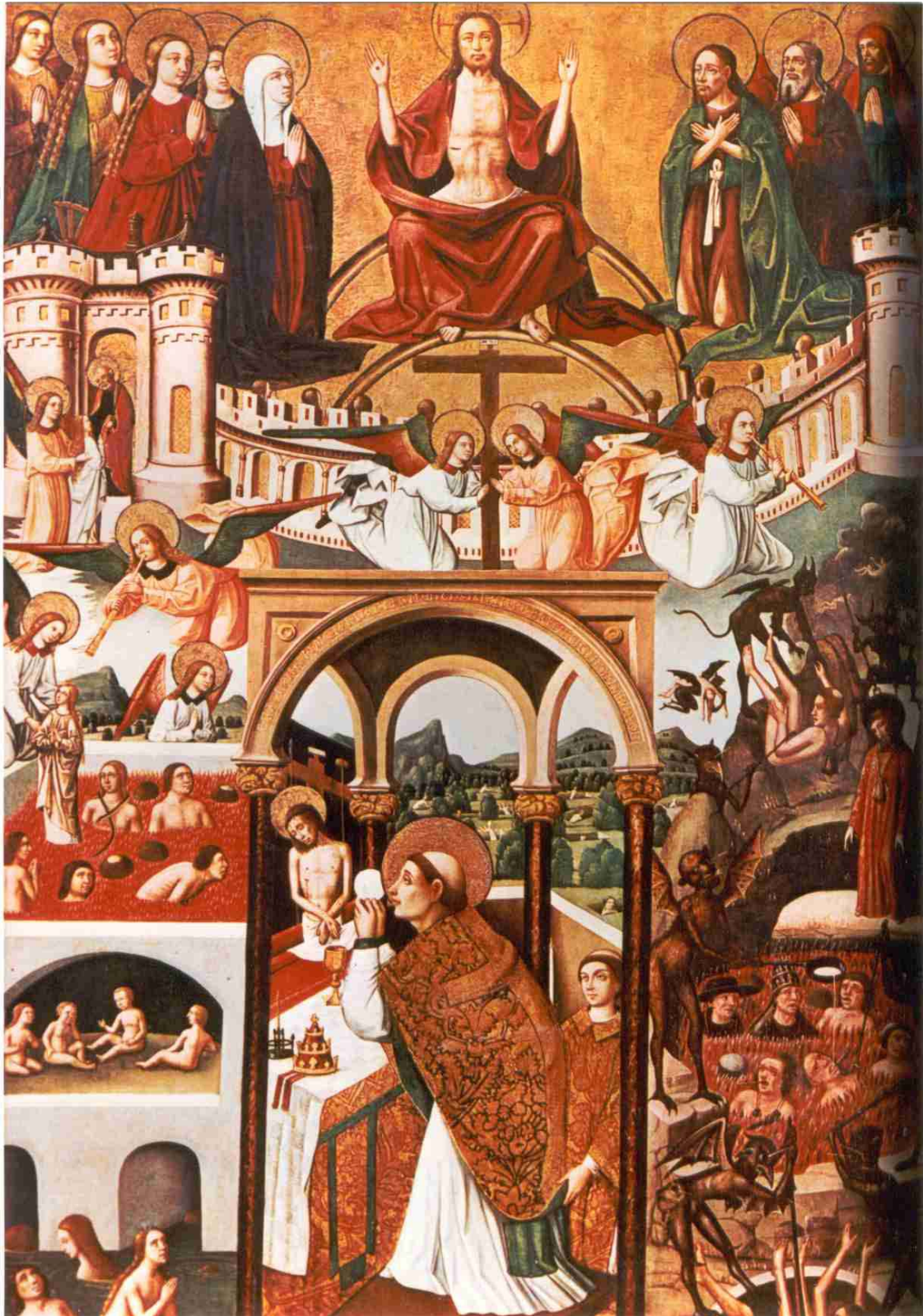


Fig. 247.- Maestro de Artés. Retablo de almas. Museo de Arte de Sao Paulo (Brasil).



Fig. 248.- Maestro de Cabanyes. Retablo de almas. Iglesia parroquial de Onda (Castellón).



Fig. 249.- Maestro de Cabanyes. Retablo de almas. Iglesia parroquial de Cortes de Arenoso (Castellón).



Fig. 250.- Maestro de Cabanyes. Retablo de almas.

Museu Nacional d'Art de Catalunya (inv. 9922).



Fig. 251.- Maestro de Cabanyes. Retablo de almas de la iglesia parroquial de Quart de Poblet (Valencia). Destruído en 1936.



Fig. 252.- Maestro de Cabanyes. Retablo de almas de la iglesia parroquial de Canet lo Roig (Castellón). Destruído en 1936.



Fig. 253.- Vicente Esteve (?). Retablo de almas de la iglesia parroquial de Campanar (Valencia). Destruído en 1936.



Fig. 254.- Miquel Joan Porta. Retablo de almas de la iglesia de la Asunción de Torrent (Valencia). *In situ*.



Fig. 255.- Retablo de almas. Colección Walter Ephron (Nueva York).



Fig. 256.- Cristóbal Llorens (?). Retablo de almas de la iglesia parroquial de Gorga (Alicante). *In situ*.

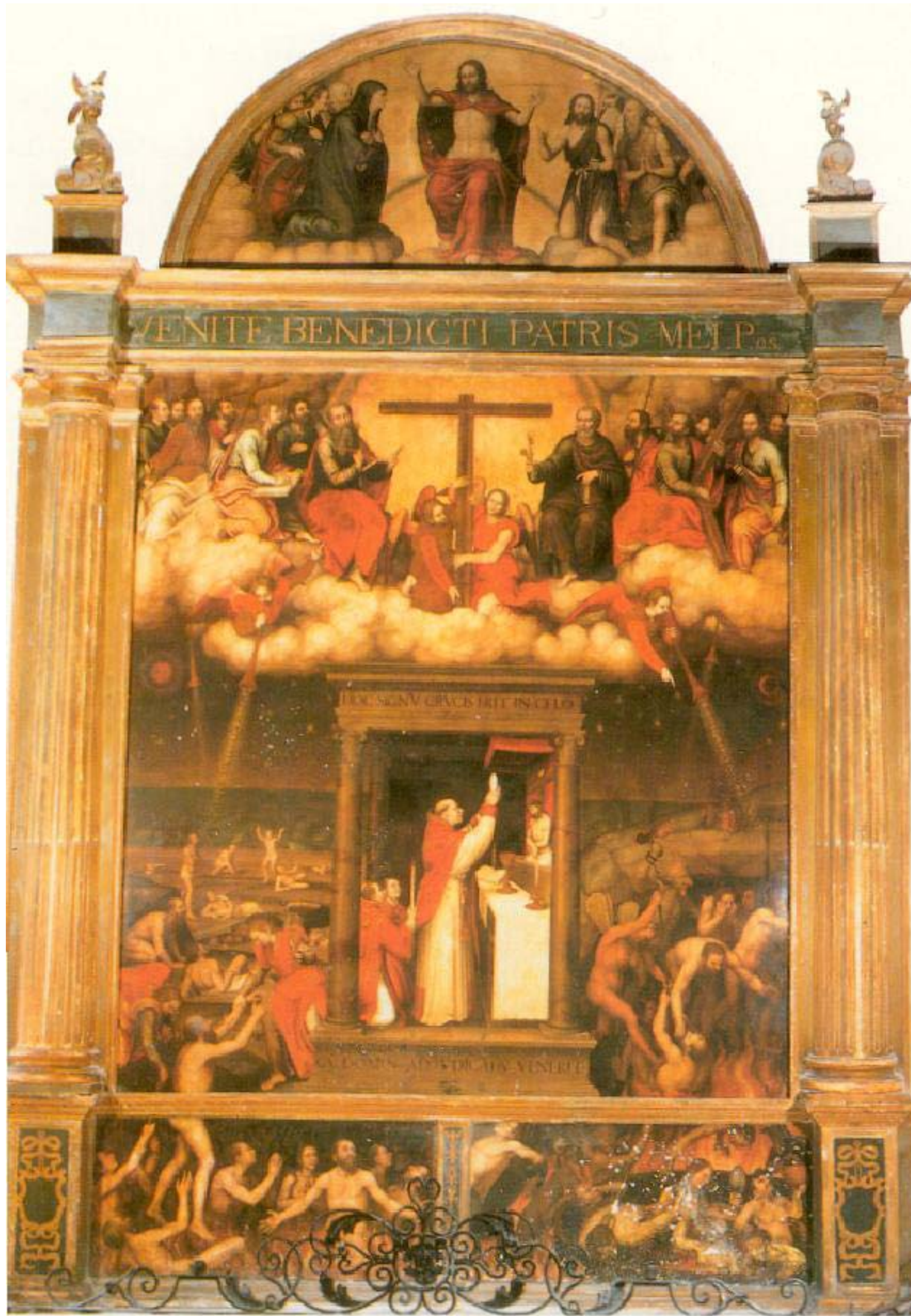


Fig. 257.- Nicolás Borrás. Retablo de almas de la catedral de San Nicolás de (Alicante). *In situ*.



Fig. 258.- Nicolás Borrás. Fragmento del retablo de almas de Cotalba.

Museo de Bellas Artes de Valencia.



Fig. 259.- Retablo de almas de la Cofradía de Santa Lucía
(ermita de Santa Lucía, Valencia). *In situ*.



Fig. 260.- Retablo de almas de la iglesia parroquial de Agullent (Valencia). *In situ*.

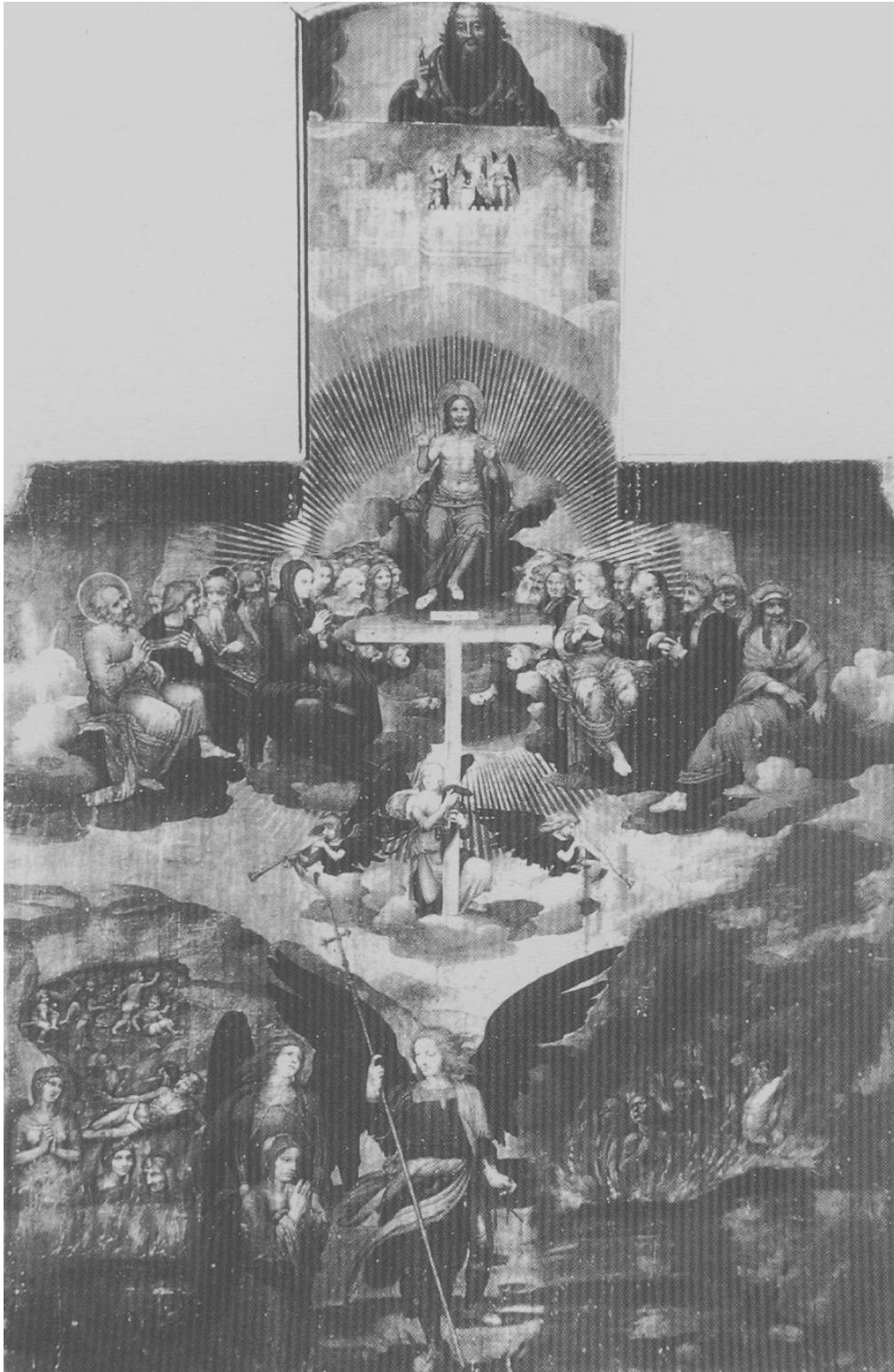


Fig. 261.- Fernando Yáñez de la Almedina. Retablo de almas
de la Colegiata de Játiva. Destruído en 1936.



Fig. 262.- Fernando Yáñez de la Almedina. Retablo de almas.

Colección Juan March (Palma de Mallorca).



Fig. 263.- Retablo de almas de la Iglesia parroquial de Montesa (Valencia). *In situ*.

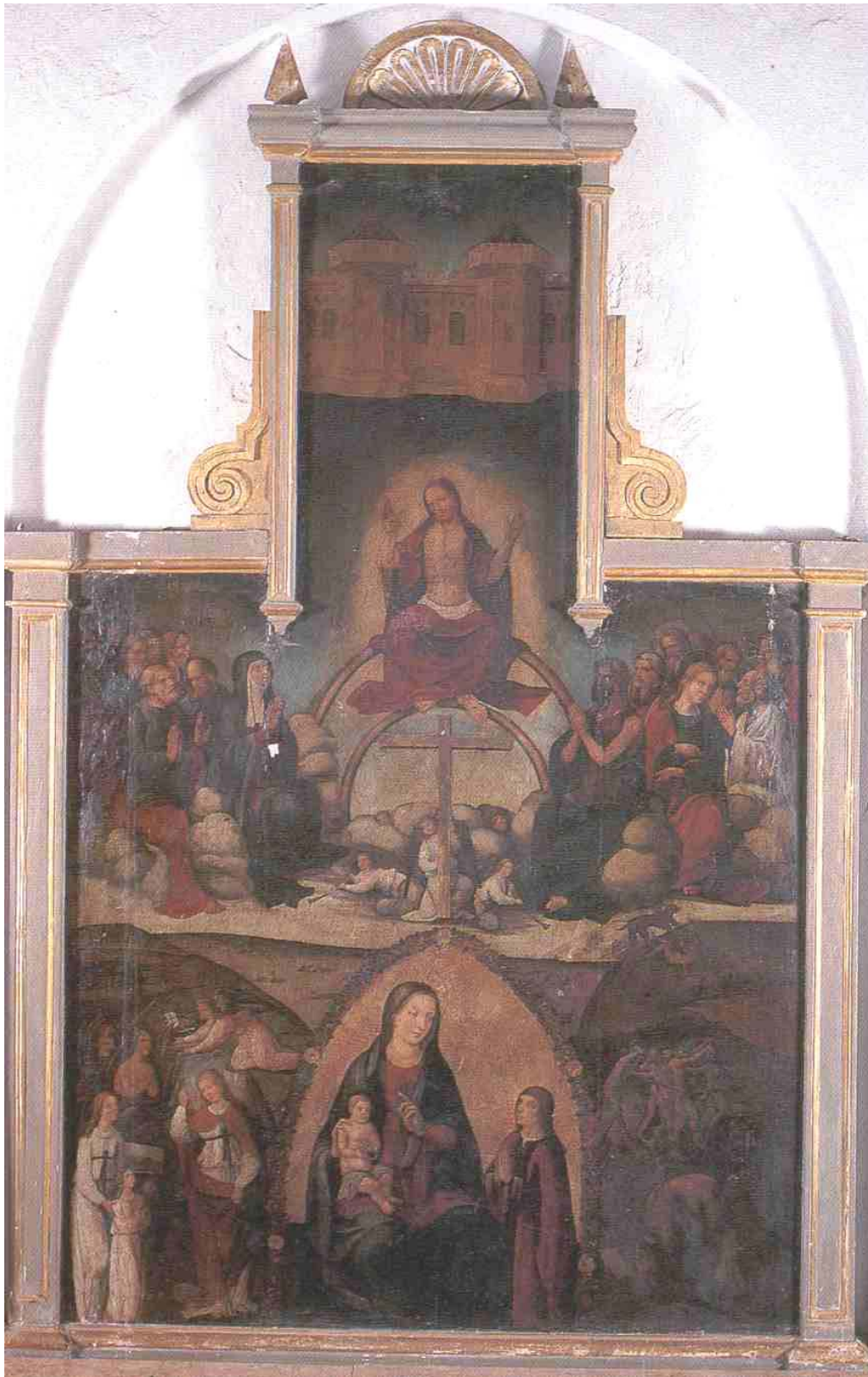


Fig. 264.- Retablo de almas del oratorio de Torre de Canals.

Iglesia parroquial de Canals (Valencia).



Fig. 265.- Retablo de Borbotó. Infierno.



Fig. 266.- Retablo de Catarroja. Infierno.



Fig. 267.- Retablo de El Toro. Infierno.



Fig. 268.- Maestro de Artés. Retablo del Museo de Arte de Sao Paulo. Infierno.



Fig. 269.- Maestro de Artés. MBAV (inv. 129/96). Infierno.

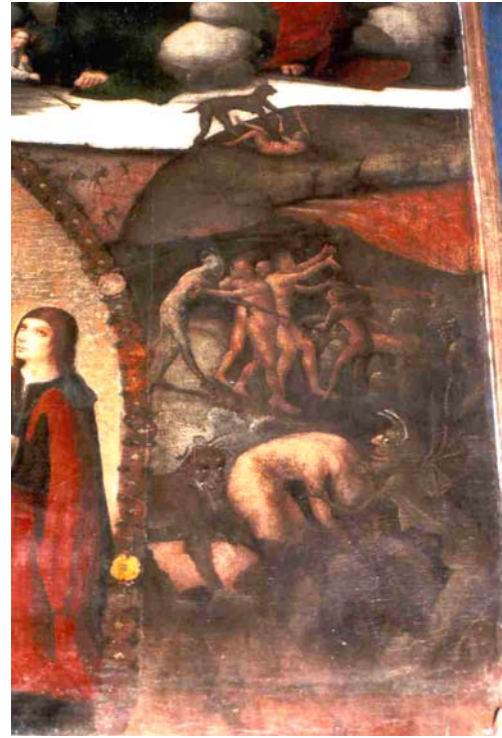


Fig. 270.- Retablo de la Torre de Canals. Infierno.



Fig. 271.- Maestro de Cabanyes. Retablo de Cortes de Arenoso. Infierno.



Fig. 272.- Maestro de Cabanyes. Retablo de Quart de Poblet. Infierno.