



Fig. 273.- Maestro de Cabanyes.
Retablo de Canet lo Roig. Infierno.



Fig. 274.- Maestro de Cabanyes.
Retablo de Onda. Infierno.



Fig. 275.- Retablo de almas de San
Mateo. Purgatorio y limbo de los niños.



Fig. 276.- Retablo de almas de
Catarroja. Purgatorio y limbo de los
niños.



Fig. 277.- Retablo de Borbotó.
Purgatorio y limbo de los niños.



Fig. 278.- Retablo de la Torre de Canals.
Purgatorio.



Fig. 279.- Retablo de El Toro.
Purgatorio y limbo de los niños.



Fig. 280.- Maestro de Artés. Retablo
de almas del Museo de Sao Paulo.
Purgatorio y limbo de los niños.

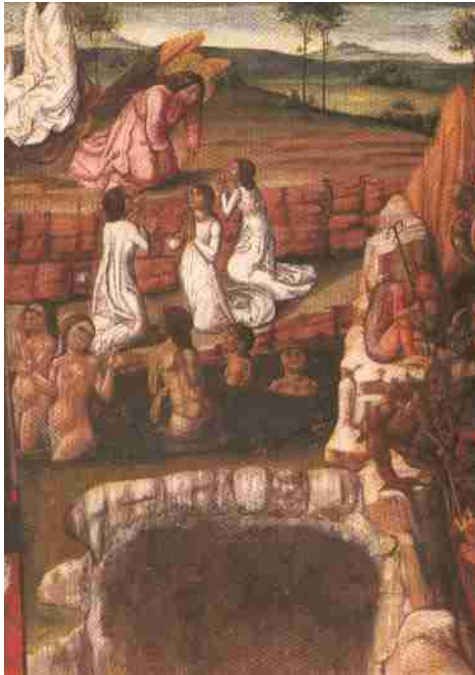


Fig. 281.- Maestro de Artés. M.B.A.V. (inv. 129/96). Purgatorio y limbo de los niños.

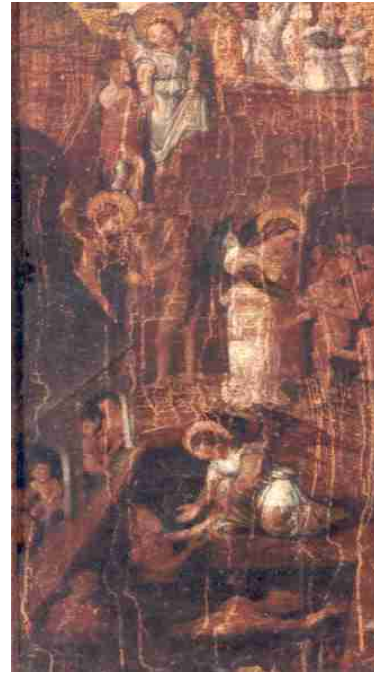


Fig. 282.- Maestro de Cabanyes. Retablo de almas (MNAC). Purgatorio y limbo de los niños.



Fig. 283.- Maestro de Cabanyes. Retablo de Onda. Purgatorio y limbo de los niños.



Fig. 284.- Maestro de Cabanyes. Retablo de Cortes de Arenoso. Purgatorio y limbo de los niños.



Fig. 285.- Maestro de Cabanyes. Retablo de Quart de Poblet.

Purgatorio y limbo de los niños.



Fig. 286.- Maestro de Cabanyes. Retablo de Canet lo Roig.

Purgatorio y limbo de los niños.



Fig. 287.- Maestro de Cabanyes. Retablo de Onda. Misa de San Amador. Detalle de la predela.

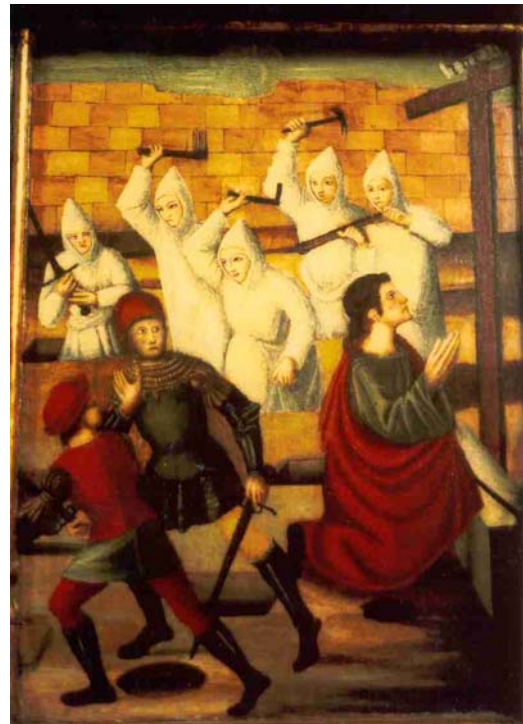


Fig. 288.- Maestro de Cabanyes. Retablo de Onda. El milagro de las almas de los difuntos acudiendo en ayuda del caballero.



Figs. 289 y 290.- Maestro de Cabanyes. Retablo de Onda. Almas orando en el fuego del purgatorio. Detalles del guardapolvo.



Fig. 291.- Retablo de almas de la iglesia de la Magdalena de Tarazona (Zaragoza). *In situ*.



Fig. 292.- Iglesia de la Magdalena (Tarazona).

Retablo de almas. El purgatorio.



Fig. 293.- Iglesia de la Magdalena (Tarazona). Retablo de almas. El infierno.

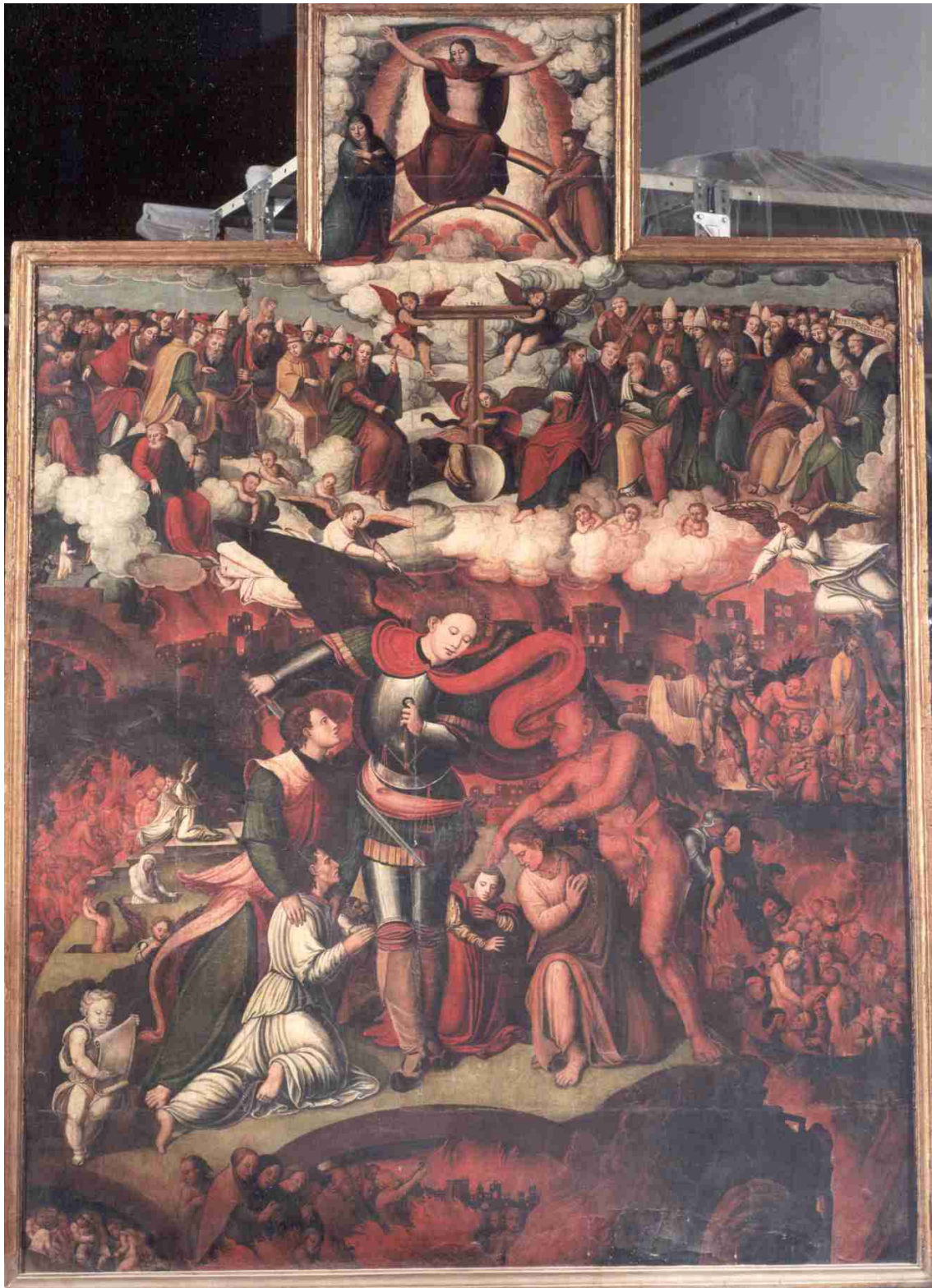


Fig. 294.- Retablo de almas procedente del monasterio oscense de Montearagón (Huesca).

Barcelona, MNAC.



Fig. 295.- Taller de Valentí Montoliu. Retablo de San Miguel de la iglesia arciprestal de San Mateo (Castellón). Tabla del Juicio Final. Destruída en 1936.



Fig. 296.- Maestro de Artés. Retablo del Juicio Final con San Miguel.

Museo de Bellas Artes de Valencia (inv. 227).



Fig. 297.- Maestro de Artés. Retablo del Juicio Final. Tabla central.

Museo de Bellas Artes de Valencia (inv. 281).



Fig. 298.- Pedro Bernés. Cruz procesional.

Colegiata de Játiva.



Fig. 299.- Salterio anglo-catalán. París, Biblioteca Nacional, ms. lat. 8846, fol. 100r.

Ilustración al salmo 57.

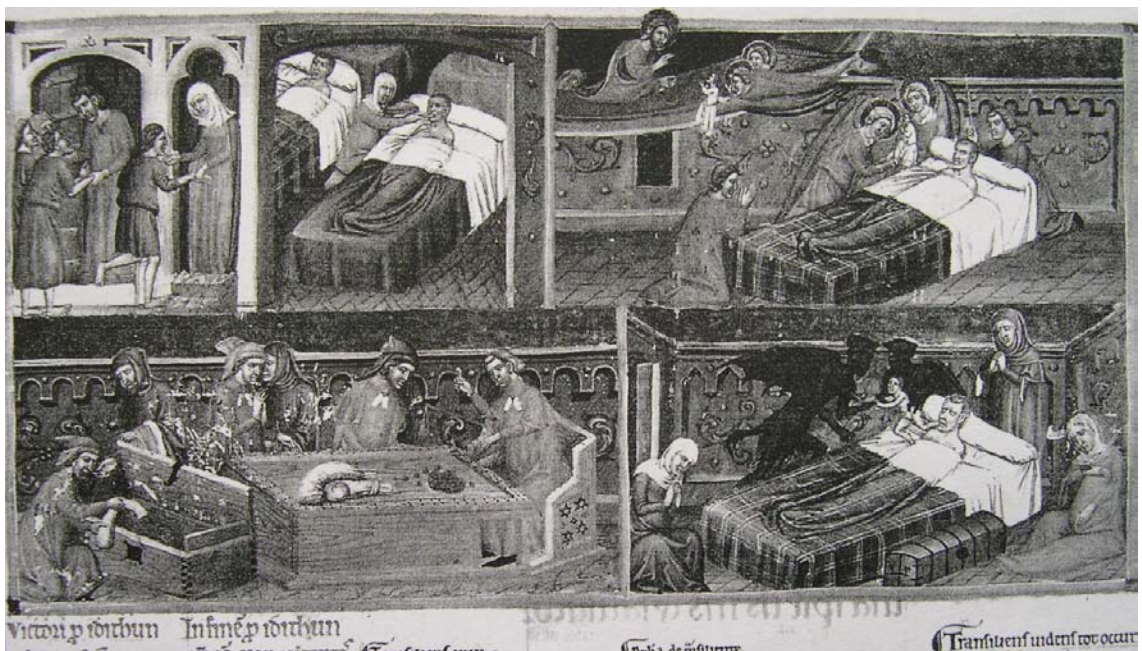


Fig. 300.- Salterio anglo-catalán. París, Biblioteca Nacional, ms. lat. 8846, fol. 106r.

Ilustración al salmo 61.



Fig. 301.- Salterio anglo-catalán. París, Biblioteca Nacional, ms. lat. 8846, fol. 109v.



Fig. 302.- Salterio anglo-catalán. París, Biblioteca Nacional, ms. lat. 8846, fol. 109v.

Detalle del infierno.



Fig. 303.- Salterio anglo-catalán. París, Biblioteca Nacional, ms. lat. 8846, fol. 109v.



Fig. 304.- Salterio anglo-catalán. París, Biblioteca Nacional, ms. lat. 8846, fol. 147r.

Ilustración al salmo 82.



Fig. 305.- *Leyenda Dorada*. París. Biblioteca Nacional, ms. esp. 44, fol. 3r.
Juicio Final.



Fig. 306.- *Leyenda Dorada*. París. Biblioteca Nacional, ms. esp. 44, fol. 3r.
Signos anunciadores del Juicio Final.



Fig. 307.- Sacramentario. Archivo de la Corona de Aragón, ACA, SC, 24, fol. 83v. Juicio Final.



Fig. 308.- Breviario Oscense. Museo Catedralicio y Episcopal de Huesca, fol. 1v. Juicio Final.



Fig. 309.- Breviario de Martín el Humano. París, Biblioteca Nacional, ms. Rothschild 2529, fol. 9v. Mes de agosto.



Fig. 310.- "Summula seu brevilogium super concordia Novi et Veteris Testamenti".
Biblioteca Nacional de Madrid, ms. 6972, fol. 50r. Juicio Final.



Fig. 311.- "Summula seu breuiloquium super concordia Novi et Veteris Testamenti".
Biblioteca Nacional de Madrid, ms. 6972, fol. 50r. Juicio Final (detalle del infierno).



Fig. 312.- Misal de Santa Eulalia. Catedral de Barcelona, fol. 7r. Juicio Final.



Fig. 313.- Juicio Final del Misal de Santa Eulalia. San Miguel pesando las acciones morales.



Fig. 314.- Juicio Final del Misal de Santa Eulalia. Los ángeles imponen alba y corona a los elegidos.



Fig. 315.- Juicio Final del Misal de Santa Eulalia. Disputa de los ángeles y los demonios por las almas.

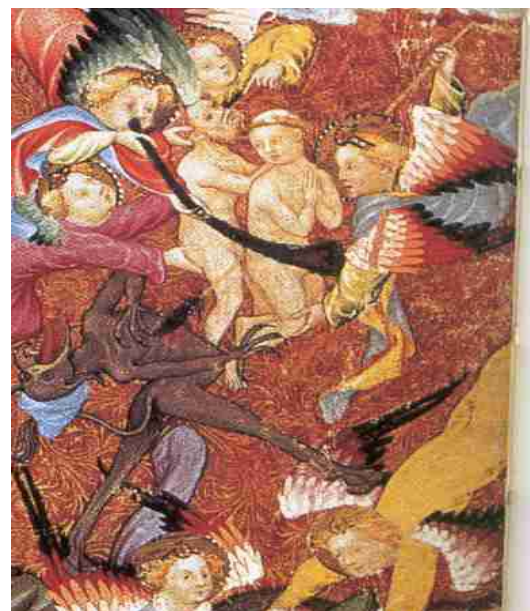


Fig. 316.- Juicio Final del Misal de Santa Eulalia. Disputa de los ángeles y los demonios por las almas.

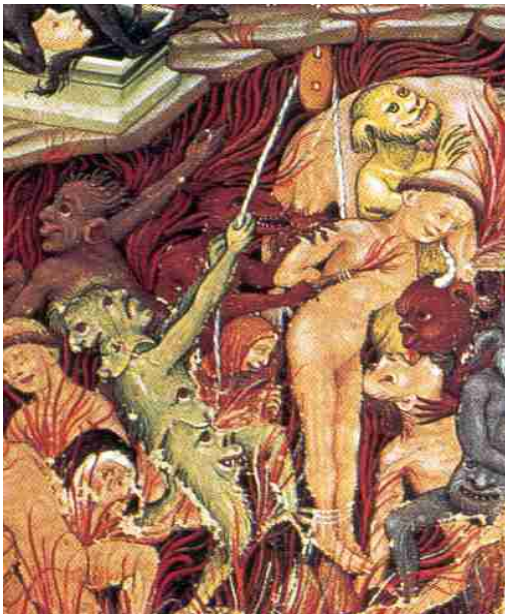


Fig. 317.- Juicio Final del Misal de Santa Eulalia. Condenados en el infierno.

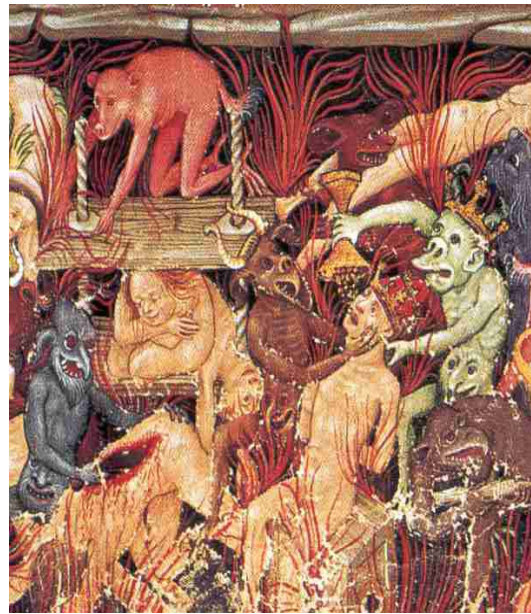


Fig. 318.- Juicio Final del Misal de Santa Eulalia. Condenados en el infierno.



Fig. 319.- Juicio Final del Misal de Santa Eulalia. Condenados en el infierno.



Fig. 320.- Juicio Final del Misal de Santa Eulalia. Condenados en el infierno.



Fig. 321.- *Leyenda Dorada*. París. Biblioteca Nacional, ms. esp. 44, fol. 3r.



Fig. 322.- *Recull d'exemples e miracles, gestes, faules i altres llegendes, ordenades per a, b, c*. Biblioteca Universitaria de Barcelona, ms. 89, fol. 249v.

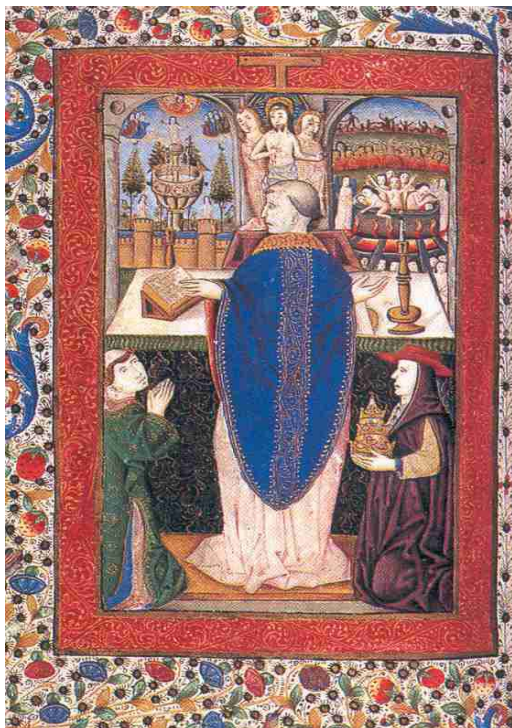


Fig. 323.- Libro de Horas. British Library, Add. MS 18193, fols. 86v-87. Misa de San Gregorio y purgatorio.

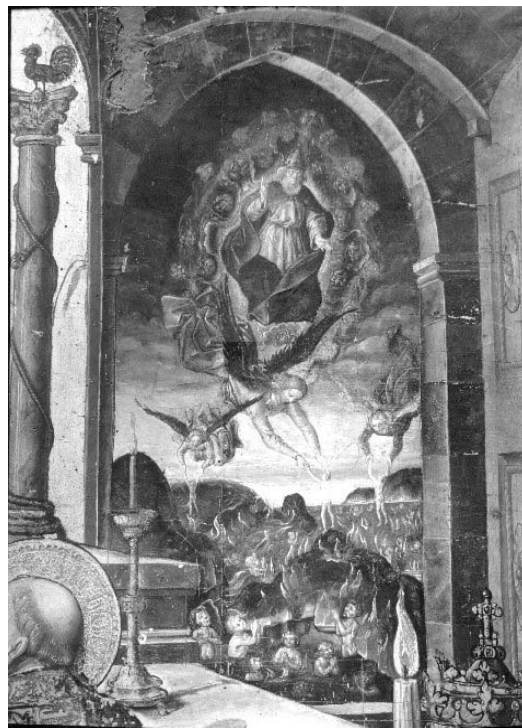


Fig. 324.- Pedro Berruguete. Misa de San Gregorio y purgatorio (detalle). Museo Provincial de Burgos.



Fig. 325.- Libro de Horas. British Library, Add. MS 18193, fol. 86v. Purgatorio



Fig. 326.- Libro de Horas. British Library, Add. MS 18193, fol. 86v. Paraíso



Fig. 327.- Breviari d'Amor. Madrid. Biblioteca Nacional, ms. Res. 203, fol. 96r. Juicio particular,