

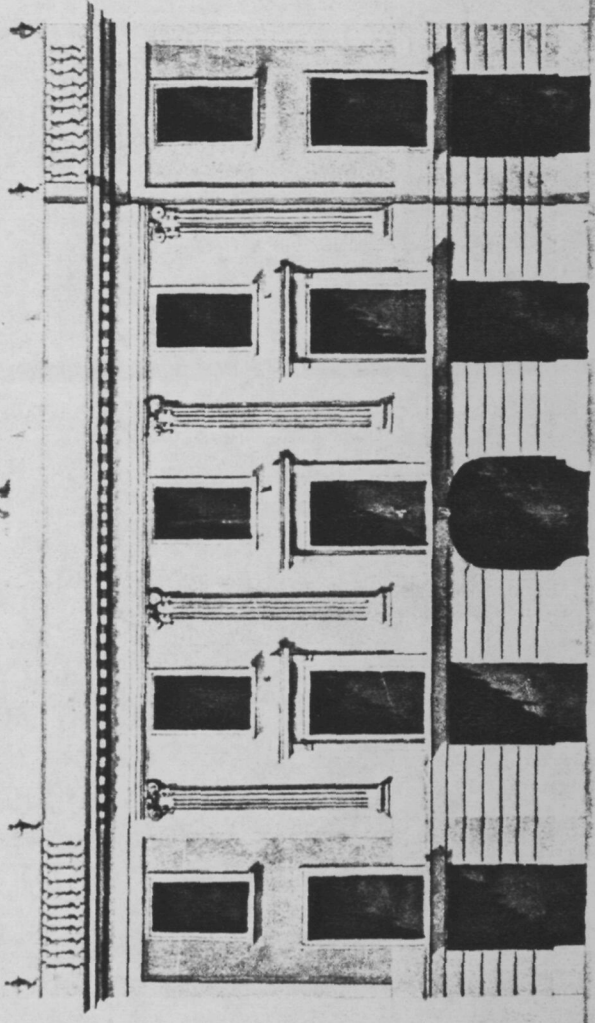
Fig. 100.

Projecte de casa per Cayetano Vilallonga a la plaça Major 1848.
Gerònim Boada, mestre d'obres.

La casa des de sempre més important a Mataró, rep ara un tractament que serà el més emfatitzat entre els de l'arquitectura privada de la ciutat: l'enderroc de cases esmentat en el text ha permès que aquesta façana s'obri directament a la plaça.

AHMM, Documents 228, 1846 núm. 2.

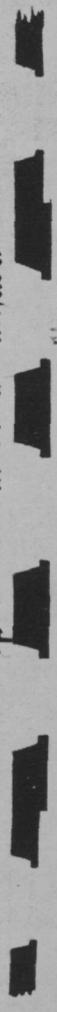
37



Fachada de la casa principal de la universidad de Valencia

Visto de Plaza Catalana

Plan terreno de la Fachada.



Matayo 10 Octubre 1848
 Gerónimo D. S. L. S.
 1848

Fig. 101.

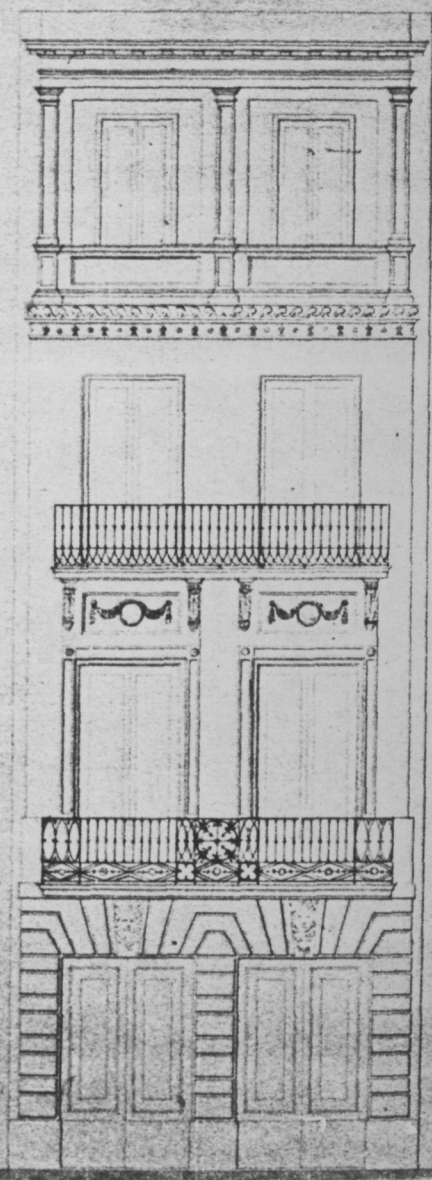
Projecte de casa a la Riera 1853. Josep Oriol Mestres,
arquitecte.

Un bon exemple de l'adaptació del marc arquitectònic del centre a
les noves necessitats de la burgesia.

AHMM, Documents 229, 1853 núm. 1.

1

Proyecto de fachada para la casa que D. Manuel Gomas trata de edificar
en la ciudad de Aptani, situada en la calle de la Reina, señalada con el n.º



Excecutada el 17 de marzo de 1862.

Don Manuel Gomas



ESCUELA TÉCNICA SUPERIOR DE ARQUITECTURA
BIBLIOTECA
BARCELONA

Fig. 102.

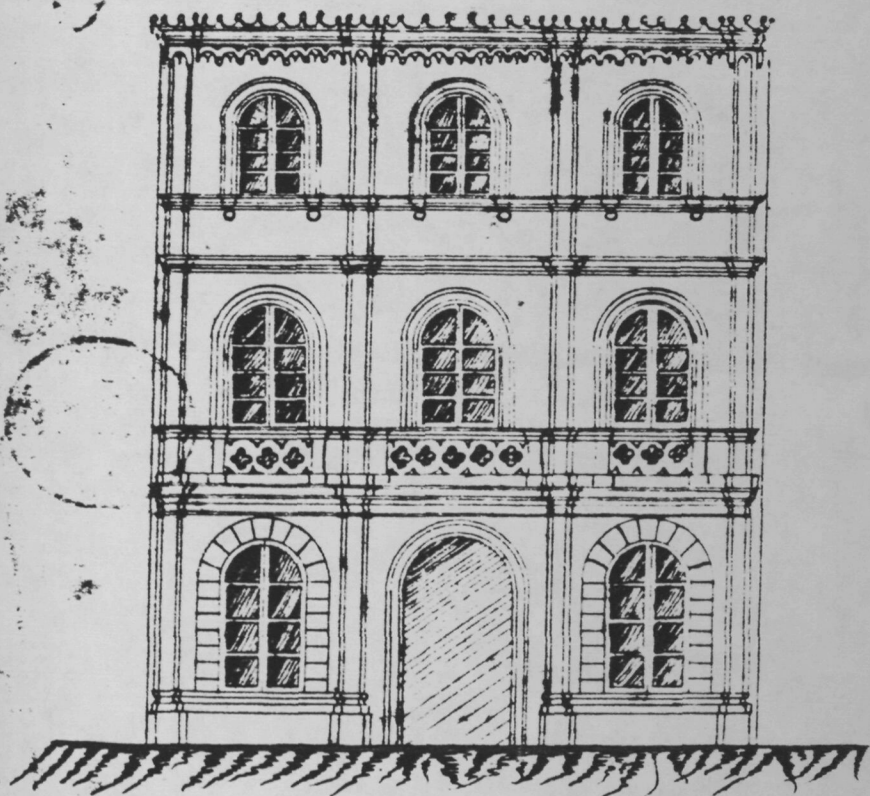
Projecte de casa a la Riera per Josep Pardini 1864. Gerònim Boada, mestre d'obres.

La Riera recull alguns dels exemples més notables de remodelació de cases burgeses.

AHMM, Foment 32, núm. 1.

FACHADA

de la Casa que intenta construir D^o José Pardini.



Escala de 0 1 2 3 4 5 6 7 8 9 10 palmos

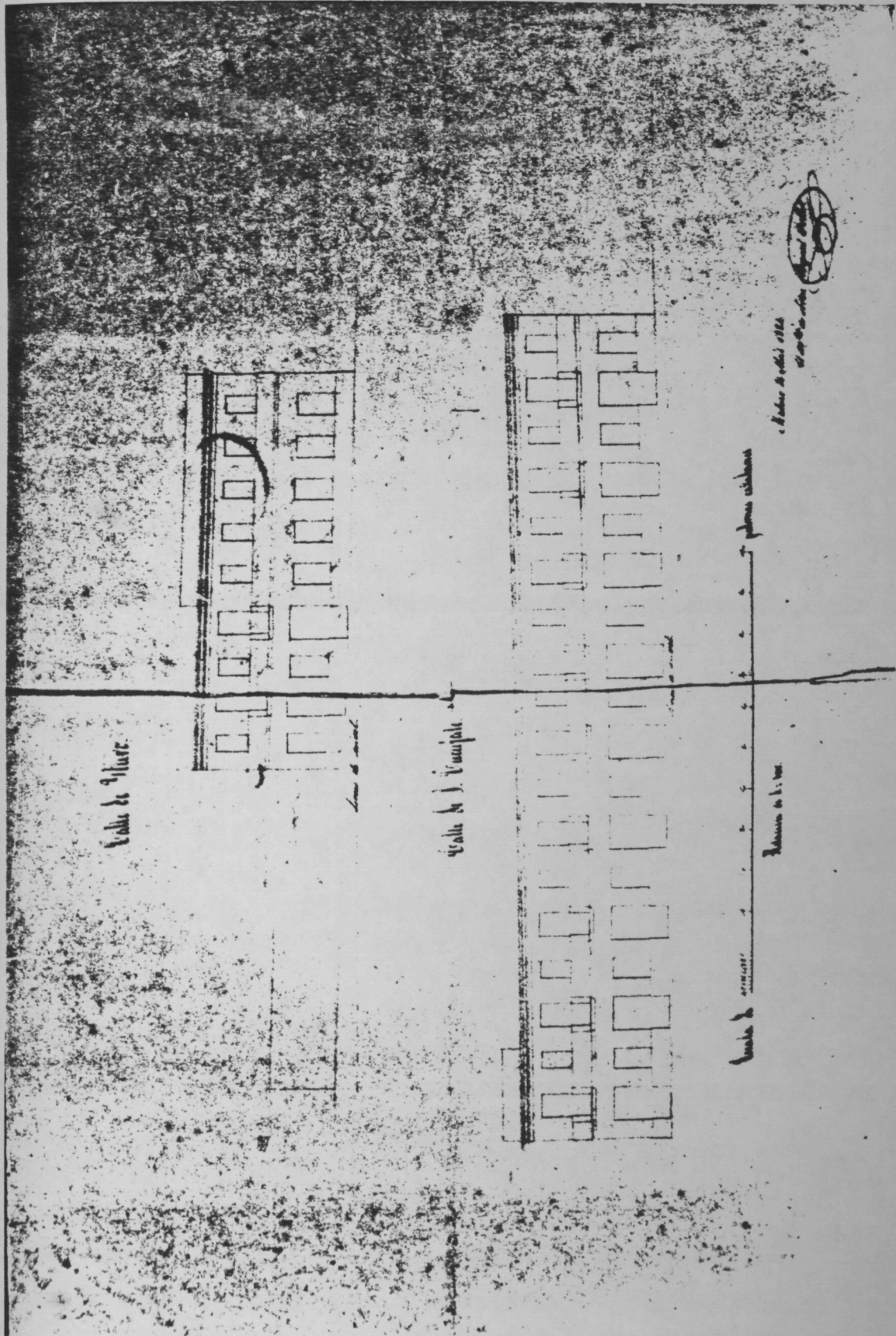
Madrid 7 de Mayo 1823

Gerónimo Borda Arce

Fig. 103.

Projecte de cases a l'àrea de la plaça de Cuba 1854. Miquel Collet, mestre d'obres.

AHMM, Documents 229, 1854 núm. 14.



Viale de' S. Pietro

Viale de' S. Tomaso

Viale de' S. Tomaso

Viale de' S. Pietro

Viale de' S. Tomaso

Viale de' S. Pietro
Viale de' S. Tomaso



Fig. 104.

Projecte de patis a establir a la "Morberia" 1874. Gregori Arch, mestre d'obres.

Projecte d'urbanització d'un dels pocs espais que quedaven buits dintre del recinte de defensa "anti-carlista".

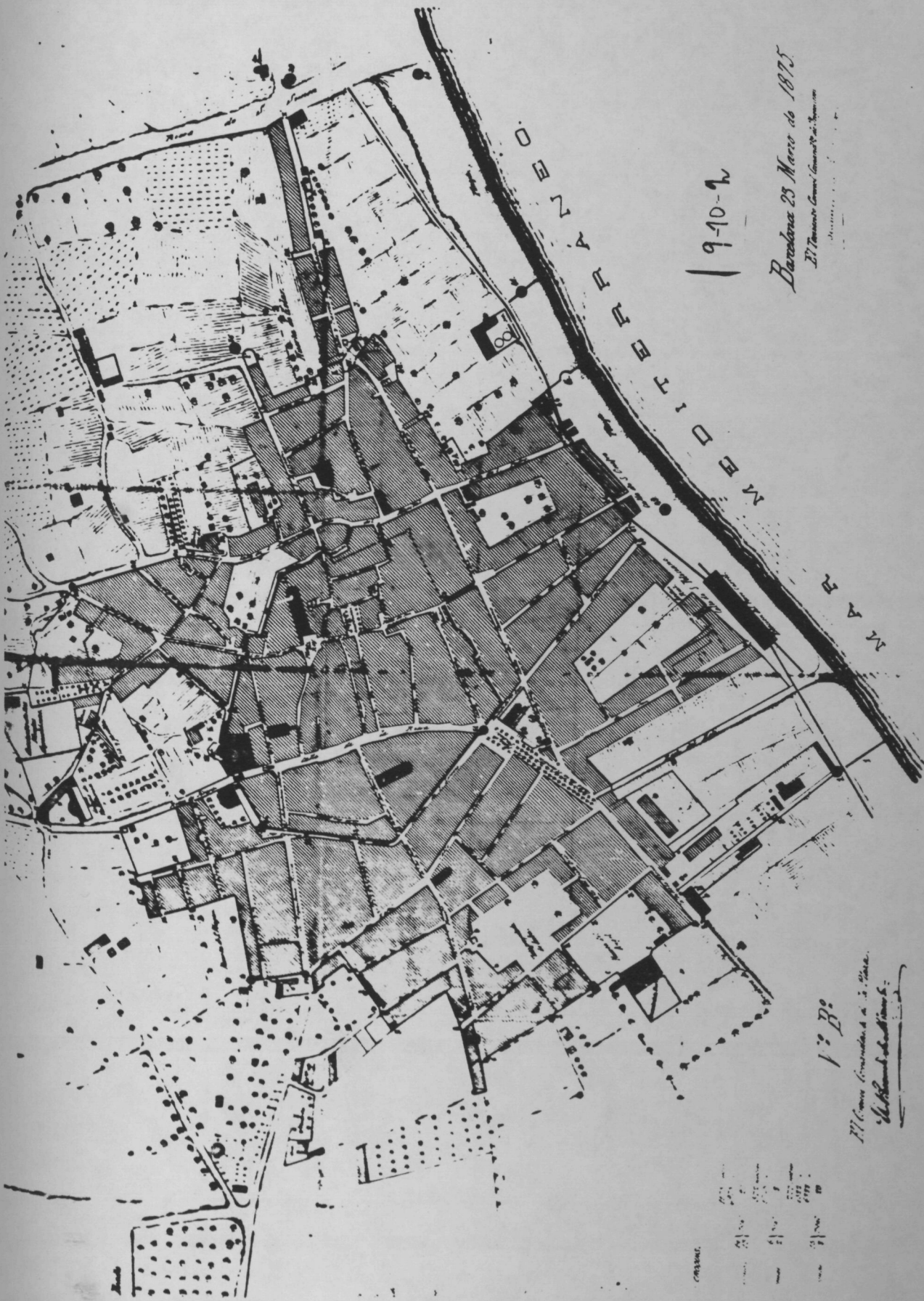
AHMM, Foment 53, núm. 6.

Fig. 105.

La ciutat de Mataró amb les seves defenses el 1875. Tte Coronel Buenaventura Guzmán.

Es fa ben evident aquí com els primers projectes iniciats abans de l'eixample es preparen en alguns dels pocs terrenys buits que queden dintre del recinte "anti-carlista" que impedeix l'expansió urbana: actuacions de Gregori Arch a la "Morberia" -al costat de les monjes caputxines- i a la plaça de Cuba.

Servicio Histórico Militar, Madrid. 8906. F.44.29.



1910-2

Barcelona 23 Marzo de 1875

El Teniente Coronel General de Ingenieros

1:25,000
 El Comodoro General de Ingenieros
 M. de S. M. de S. M.

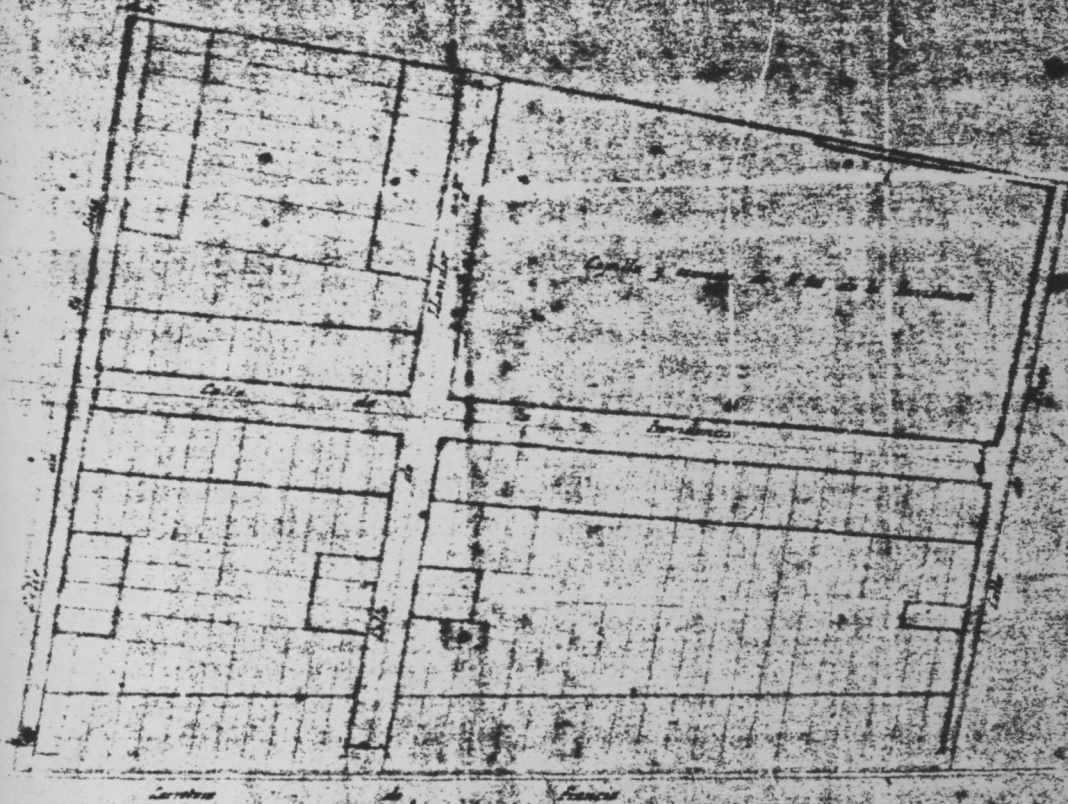
Fig. 106.

Projecte de l'"operació" Llauder al carrer de la Mercè 1876.

Finalment denegat.

AHMM, Foment 13, núm. 38.

PLANTA GENERAL



[Handwritten signature or name]

Fig. 107.

Projecte de parcel.lació de Gregori Arch a la plaça de Cuba 1879.

Sol.licitud denegada.

D. GREGORIO ARCH.

CIUDAD DE GUAYMA

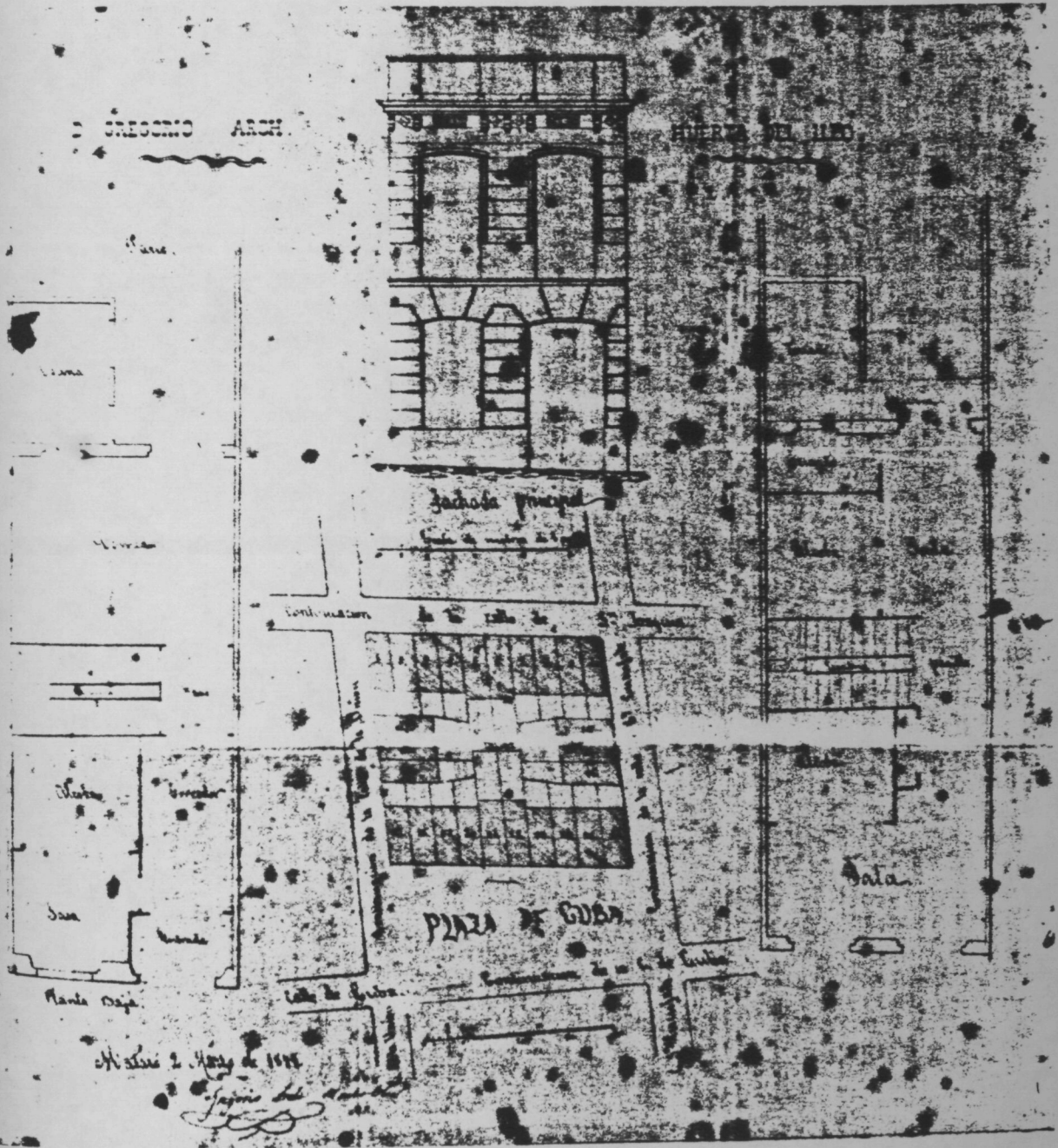


Fig. 108.

Projecte de reforma i eixample 1878. Melcior de Palau, enginyer,
Emili Cabanes, arquitecte.

Ajuntament de Mataró.

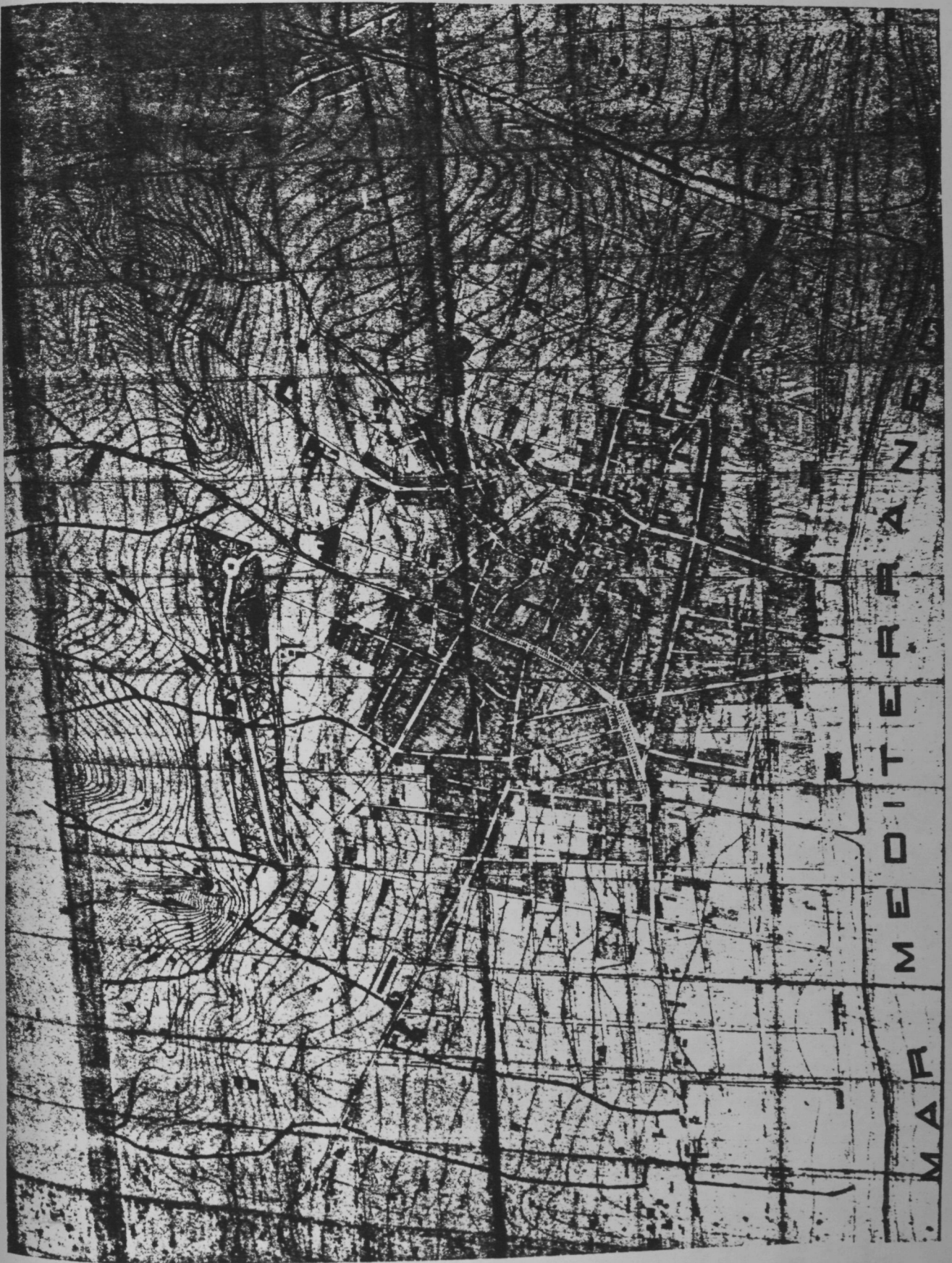


Fig. 109.

Projecte d'eixample -1878- i creixement posterior -1911-.

AHMM, Plànols.

En negre, situació el 1878. En vermell, creixement posterior. Alguns patis marcats en vermell, com els de la plaça de Cuba, ja havien estat establerts abans del projecte d'eixample. L'exactitud d'aquest plànol ha facilitat notablement la reconstrucció dels plànols de creixement aquí presentats. La data del 1911 es dedueix a partir d'una menció al setmanari "Vida Nueva" de l'1 de març del 1912: "En la Imprenta de este periódico se venden ejemplares del "Plano de Mataró y su Ensanche de 7 palmos de largo por 5 de ancho. Precio: Diez Reales" - informació facilitada per Toni Civit-. La història de la construcció de l'escorxador municipal -que no figura en el plànol- ajuda a confirmar aquesta data -vegeu AHMM, Foment 2. 2. 6-.



Fig. 110.

Distribució de solars en dues illes de cases: exemple proposat a la memòria del projecte d'eixample.

AHMM, Memòria del projecte d'eixample.

De fet, les illes corresponen a la urbanització que Cabanes estava projectant en terrenys dels Palau Castellar -illes entre els carrers Moreto, Mata, Rierot i passeig de Puerto Rico-. Ni tan sols en aquest cas es mantindran totalment les solucions que volen valorar la continuïtat en les cantonades -vegeu Fig. 109-.

Proyecto de distribución en solares.

