

Fig. 111.

Projecte de parcel·lació en terrenys de n'Antonia Martí 1880.
Gregori Arch, mestre d'obres.

AHMM, Foment 32, núm. 24.

Plano de los solares que se repartieron en la
ciudad de San Juan de los Caballeros

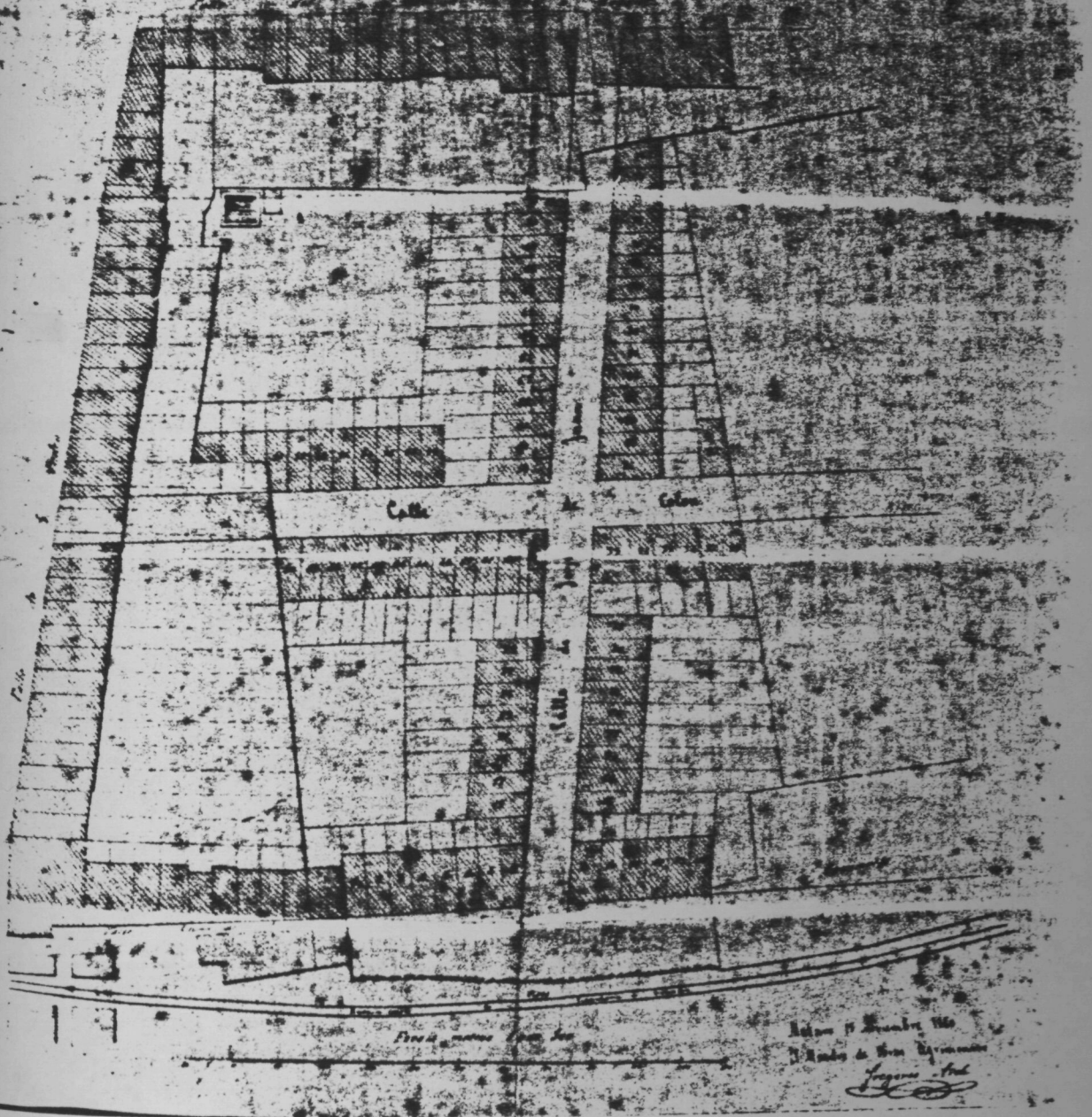


Fig. 112.

"Emfiteutes o compradors intercalats" en els traspassos de propietat 1877-1895 -comparació amb 1798-1876-.

En els períodes 1896-1911 i 1912-1930, els establiments totals han estat calculats a partir dels plànols històrics -1878-1911 i 1930- citats en text i amb la base del Registre fiscal d'edificis del 1895. Al igual que a la Fig. 71, no s'han inclòs els establiments estudiats -49- relatius a unitats fabrils.

Fonts: establiments localitzats en notaris citats en text i "Fonts".

periode	establiments			enfiteutes intercalats							
	tot.	any	estudiats	nest. cases	fusters	rajol.	mercad. comerc.	altres	enf.inter. totals	construc.	altres
	tot.	any	estudiats	tot. %	tot. %	tot. %	tot. %	tot. %	tot. %	tot. %	tot. %
1798-1876	746	9,4	408 54,7	150 36,8	55 13,5	68 16,7	28 6,8	49 12,0	350 85,8	273 78,0	77 22,0

periode	traspassos			enfiteutes intercalats i venedors							
	tot.	any	estudiats	nest. cases	fusters	rajol.	mercad. comerc.	altres	enf.inter. totals	construc.	altres
	tot.	any	estudiats	tot. %	tot. %	tot. %	tot. %	tot. %	tot. %	tot. %	tot. %
1877-1895	estab.		308 -	46 14,9	10 3,3	4 1,3	22 7,1	171 55,5	253 82,1	60 23,7	193 76,3
	vendes		88 -	4 4,5	9 10,2	0 0,0	5 5,7	63 71,6	81 92,0	13 16,0	68 84,0
			22,2 %								
total	936	49,3	396 -	50 12,6	19 4,8	4 1,0	27 6,8	234 59,1	334 84,3	73 21,9	261 78,1

1896-1911 912 57,0
1912-1930 340 17,9

percentatges calculats sobre el total estudiat

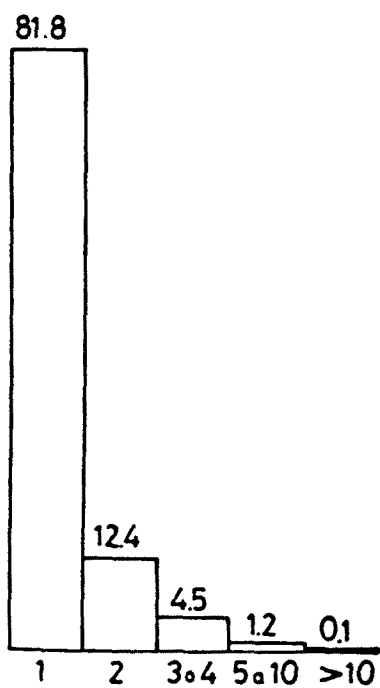
calcul percentatge sobre total person. intercalades estud.

Fig. 113.

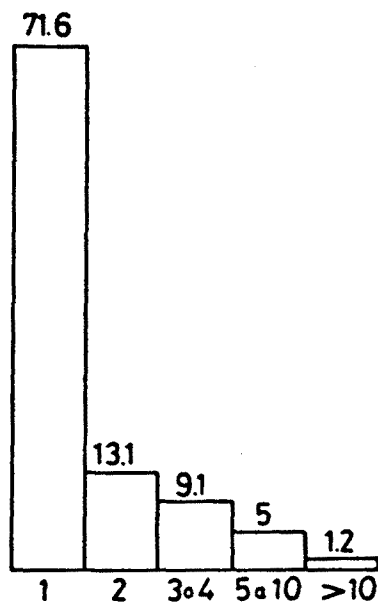
Estructura de la propietat urbana 1895 -comparació amb 1716 i 1819-.

Els propietaris, el 1895, s'agrupen en aquells qui tenen una única propietat -909-; els qui posseeixen 2 -255-; els qui tenen 3 o 4 -189-; els qui posseeixen de 5 a 10 -144- i els qui tenen més de 10 -52-. Els percentatges, a sobre de les columnes. Cada una d'aquestes categories detenta un conjunt d'unitats: els propietaris qui tenen 1 unitat disposen en total de 909 cases; els qui posseeixen 2 disposen de 510; els qui tenen 3 o 4, 633; els qui posseeixen de 5 a 10, 977; els qui tenen més de 10, 823. Els percentatges a sobre de les columnes. La mitjana d'unitats per propietari el 1895 és de 2.49 -1.30 el 1716, 1.78 el 1819-.

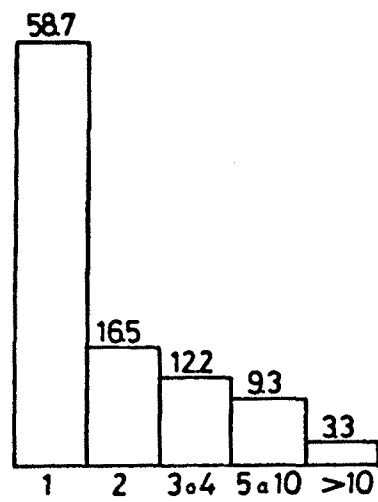
Fonts: en text.



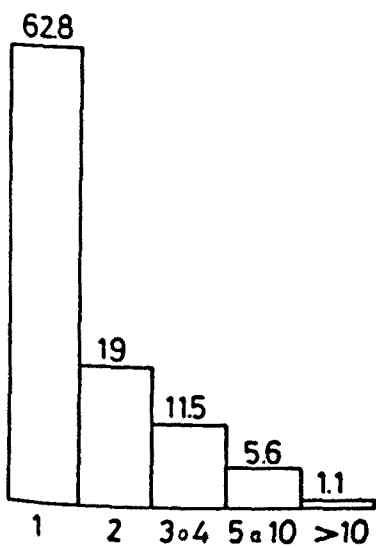
1716
PROPRIETARIS



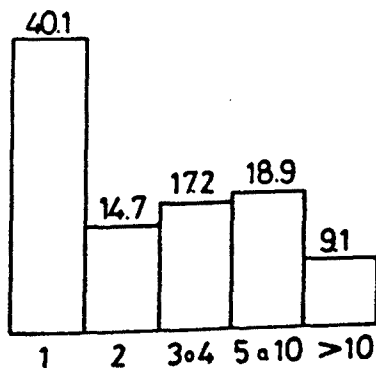
1819



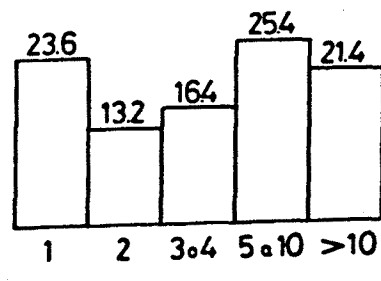
1895



1716
UNITATS



1819



1895

Fig. 114.

Cases més altes i més baixes el 1895.

Mataró és encara una "ciutat de planta baixa i pis" -el tipus predominant PB + 1 no ha estat grafiat en el plànol-. Es fa palesa la permanència de l'estructura física -eixos més alts: comparar amb la Fig. 47-.



àrees on quasi totes les cases són de PB + 2 -o més altes-



àrees on predominen les cases de PB + 2

- casa de PB + 3 -l'única unitat de PB + 4 queda situada a la plaça de Sant Cristòfor: vegeu Fig. 80-
- casa de PB només

Fonts: en text.

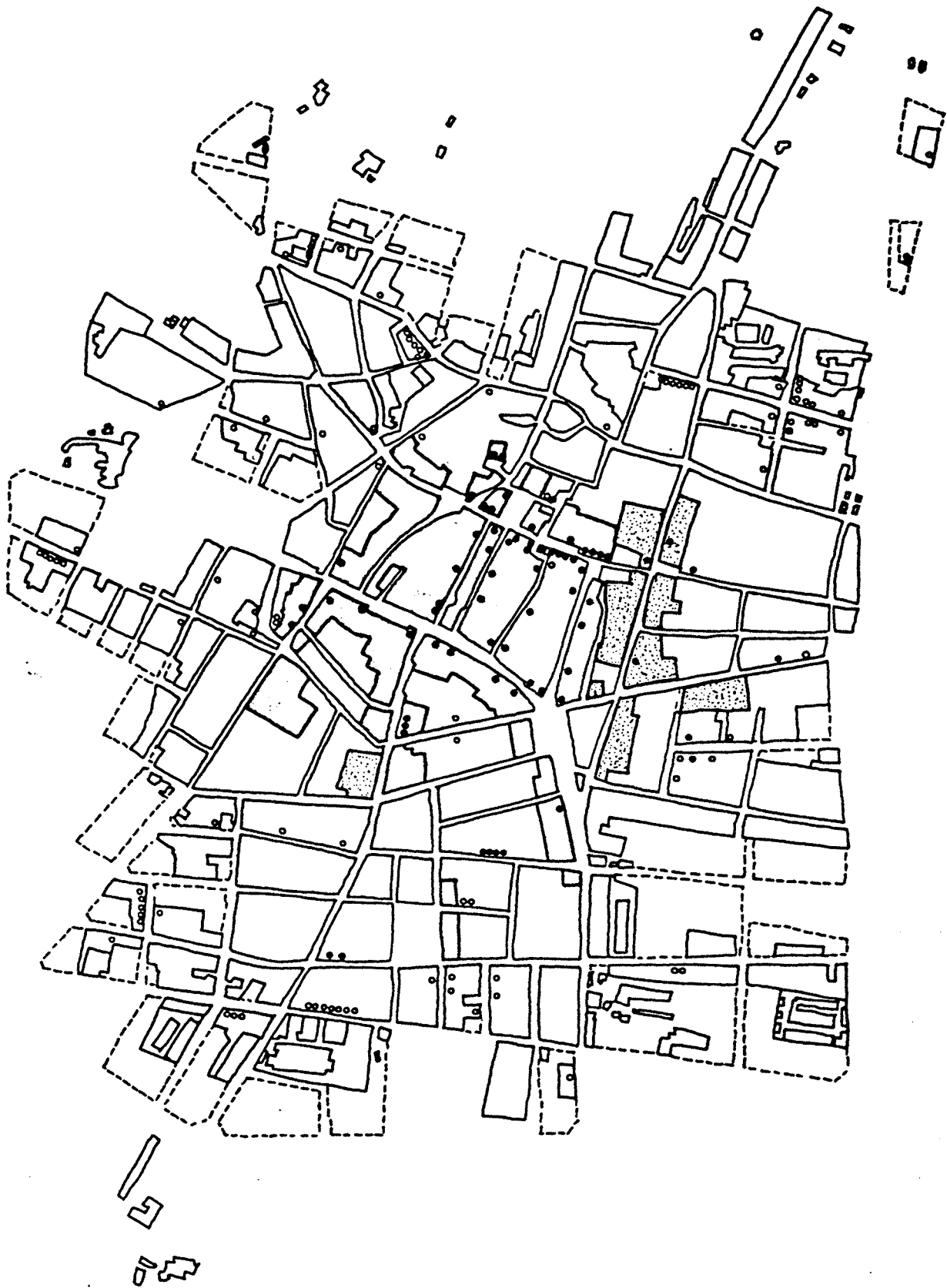


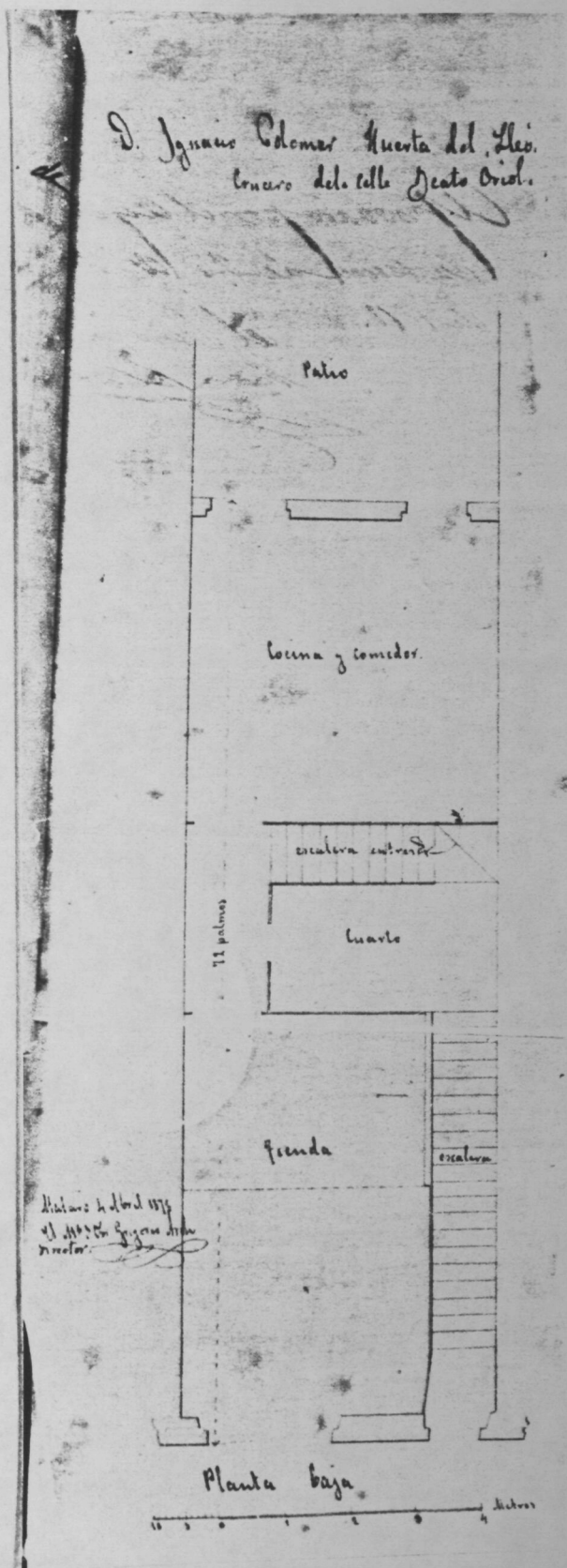
Fig. 115.

Projecte de "casa d'escaleta" al carrer del Beat Oriol 1878.

Una escala accessible directament des del carrer independitza l'habitatge situat a la planta segona de l'habitatge que ocupa la planta baixa i la primera planta.

AHMM, Foment 1.3.3. núm. 1.

D. Ignacio Colomes Huerta del Lleo.
Consejero del Real Colegio de San Carlos.



Madrid a 10 de Abril 1835
El Sr. D. Ignacio Colomes Huerta

Planta baja

0 1 2 3 4 metros

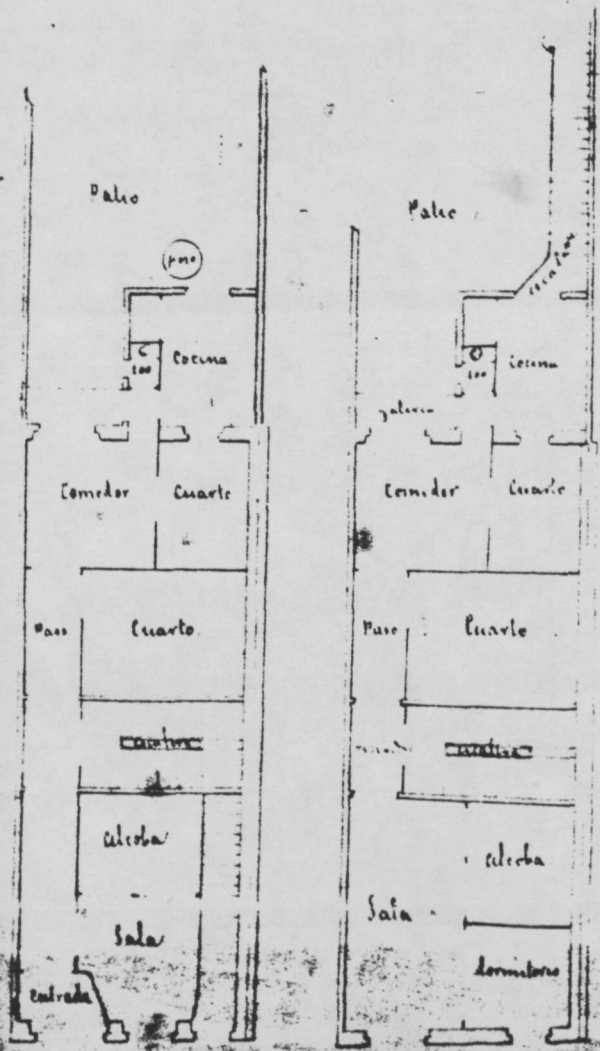
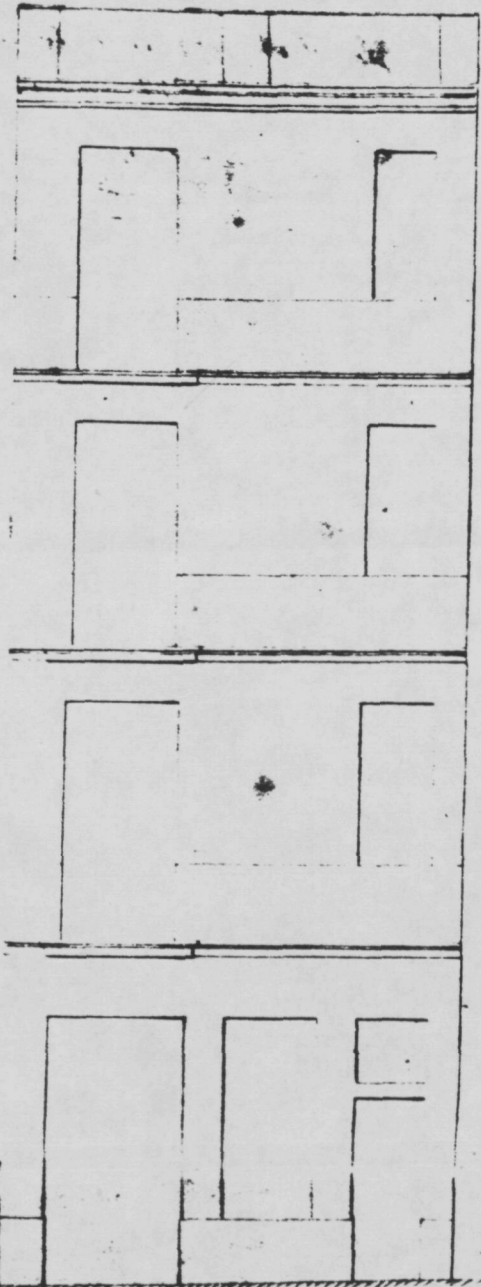
Fig. 116.

Projecte de "casa d'escaleta" amb 4 habitatges al carrer de Balmes 1879. Gregori Arch, mestre d'obres.

L'esquema general i el dels habitatges alts repeteixen les solucions tradicionals de la casa de cós, mantenint fins i tot la disposició de la galeria, l'excusat i la cuina.

AHMM, Foment 1.3.3. núm. 32.

D^{na} Josefa Noya y Noya.
 Huerta - Ballori.



Planta baja

Planta - piso

Fachada principal
 Vista hacia el sur

Maturo 18 noviembre 1919 el arcedo M. Noya
 Gregorio Noya

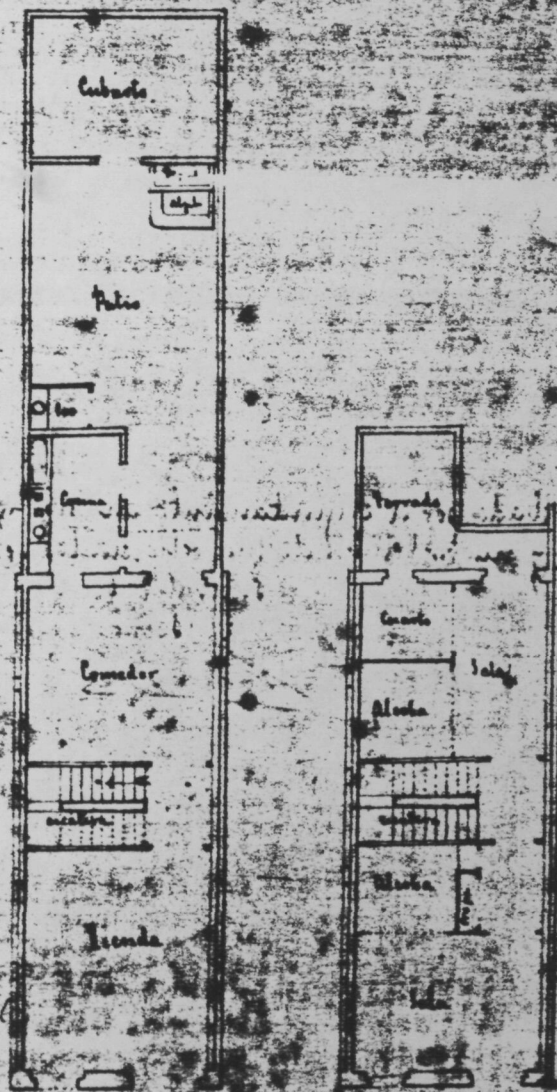
Fig. 117.

Projecte de casa al carrer de Balmes 1880. Gregori Arch, mestre d'obres.

Solució tradicional de casa de cós.

AHMM, Foment 13 núm. 4.

D. Pedro Ortiz Calle de Balboa



Planta baja

Piso

Escala interior 19.100

Madrid de Octubre 1876

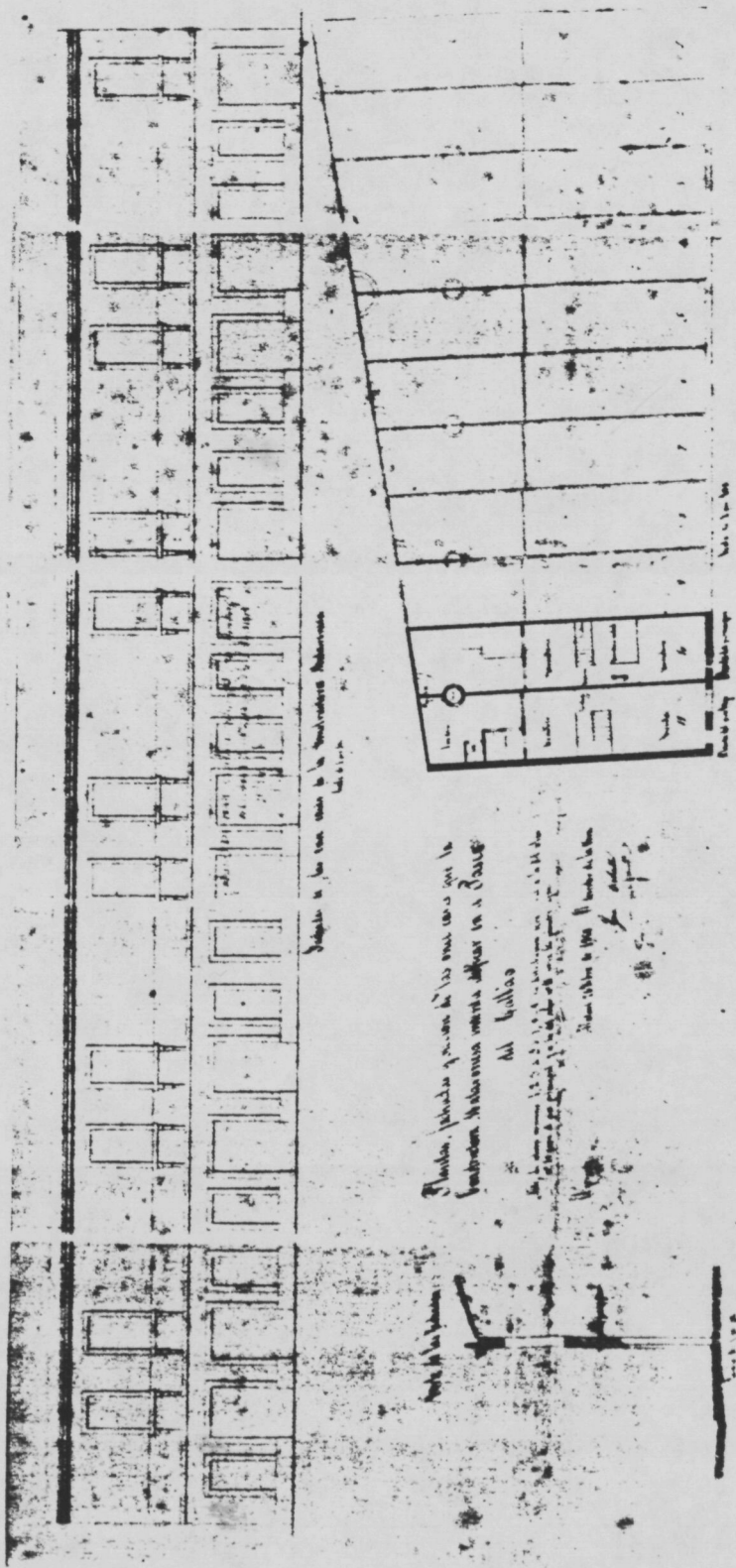
El Arquitecto de obra
[Signature]

Fig. 118.

Projecte d'11 cases al passeig del Callao 1880. José Vallverdú,
"Constructora Mataronesa".

Sèrie de cases de cós.

AHMM, Foment 1.3.2. núm. 1.



Segunda planta de la casa de San Mateo de Guadalupe

Planta, primera y segunda de la casa de San Mateo de Guadalupe
 Al lado de la casa de San Mateo de Guadalupe
 Se muestra la casa de San Mateo de Guadalupe
 y la casa de San Mateo de Guadalupe

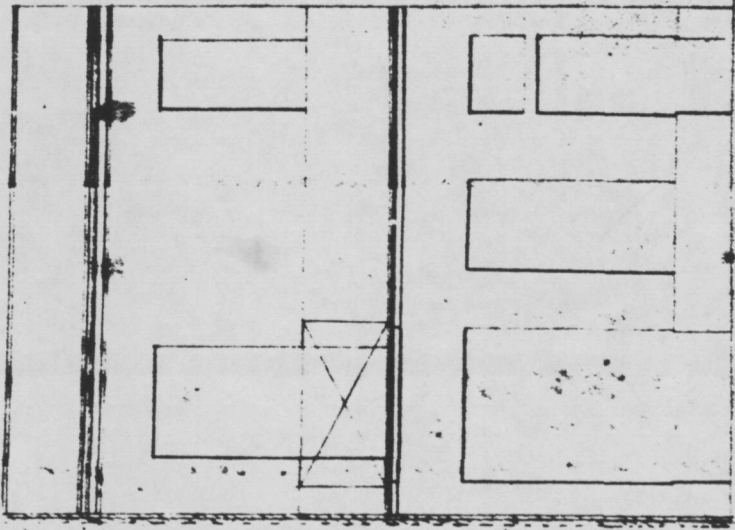
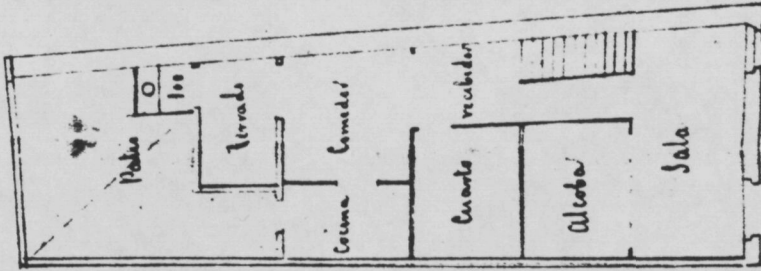
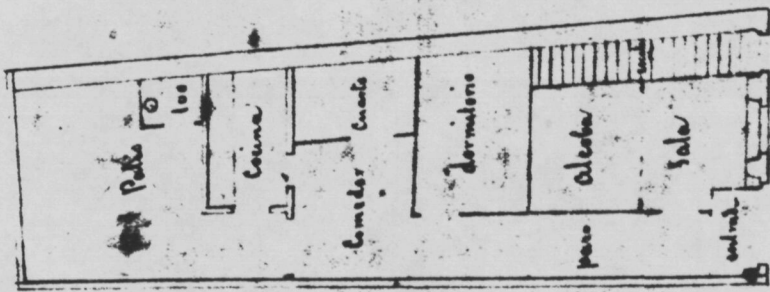
Fig. 119.

Projecte de "casa d'escaleta" al carrer Ibran 1880. Gregori Arch,
mestre d'obres.

Casa d'escaleta de dues plantes amb 2 habitatges.

AHMM, Foment 1.3.2. núm. 10.

Gregorio Ardi Calle de Ibrani.



Planta 1ª

Fachada

Materia de Ibrani 1880

El Sr. Gregorio Ardi



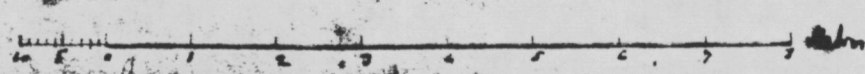
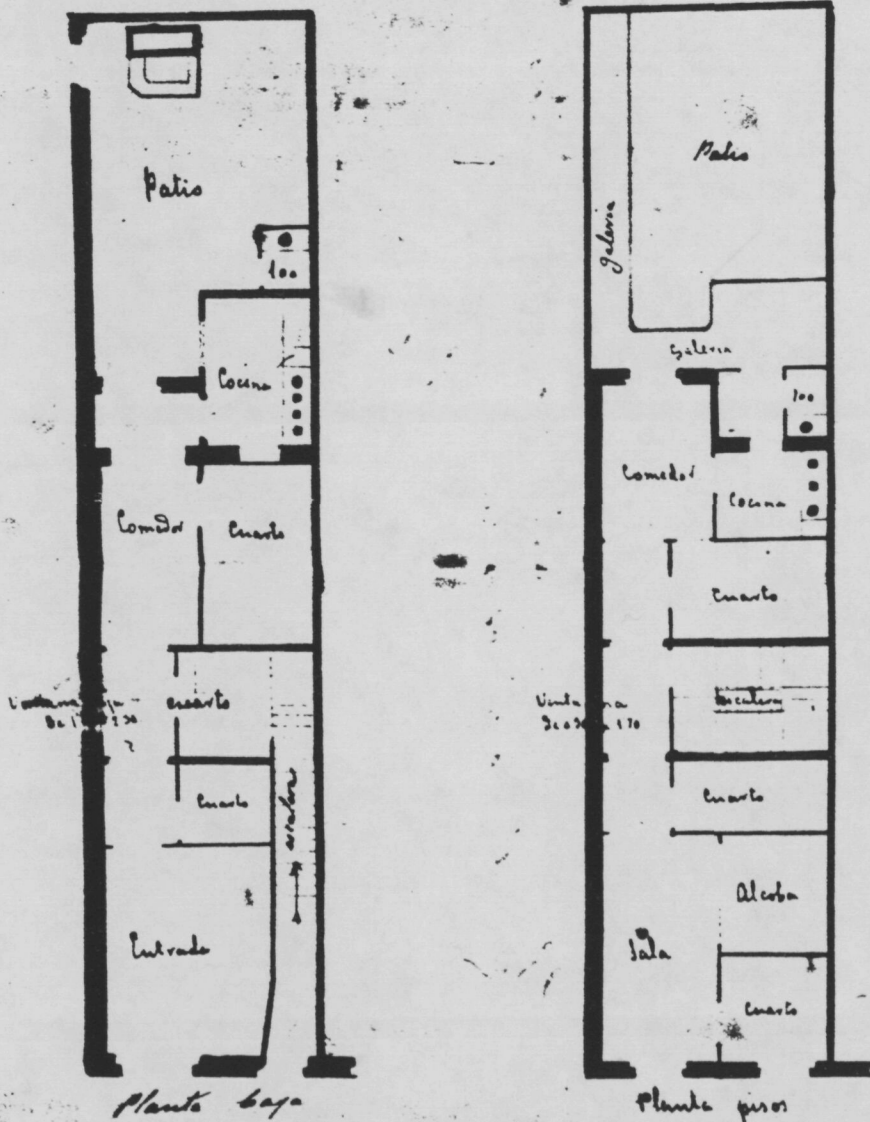
Escala de metros

Fig. 120.

Projecte de "casa d'escaleta" a la plaça de Cuba 1881. Gregori Arch, mestre d'obres.-

AHMM, Foment 1.3.2. núm. 46.

D. Antonio Aguilera Huerta del Iles.

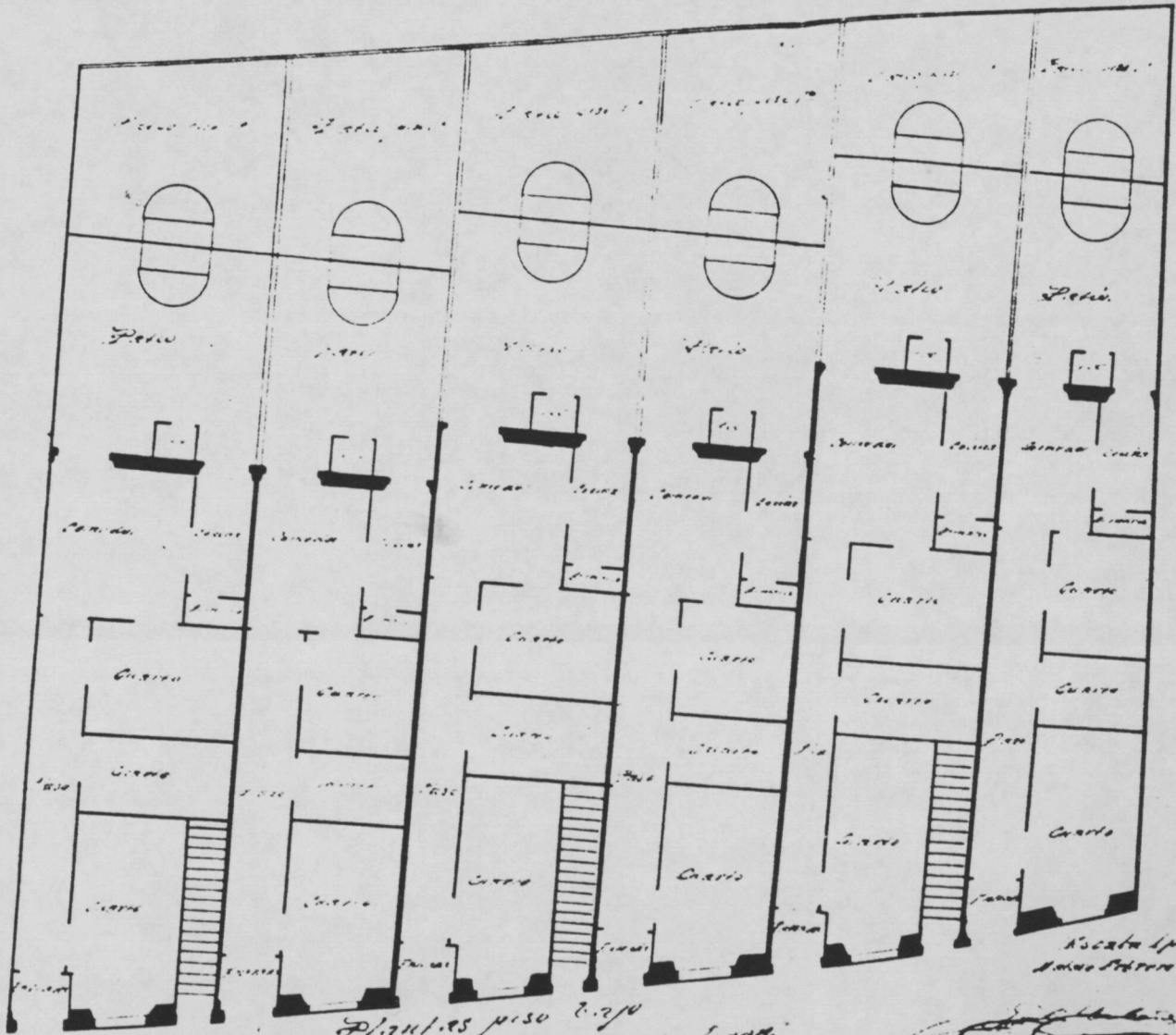


Maturo 26 Setiembre 1881 El Macho y otros
 Gregorio [Signature]

Fig. 121 -a,b-.

Projecte de 6 "cases d'escaleta" amb 3 escales al carrer Fray
Luís de León 1893.

Estalvi de tres escales: cada dos habitatges de la planta alta
comparteixen el mateix accés.



Escala 1 por 100
 Madrid Febrero 1883

[Handwritten signature]

Plantas piso 2º y 3º
 (el interior de) Calle Fray Luis de León
 Escala 1/100



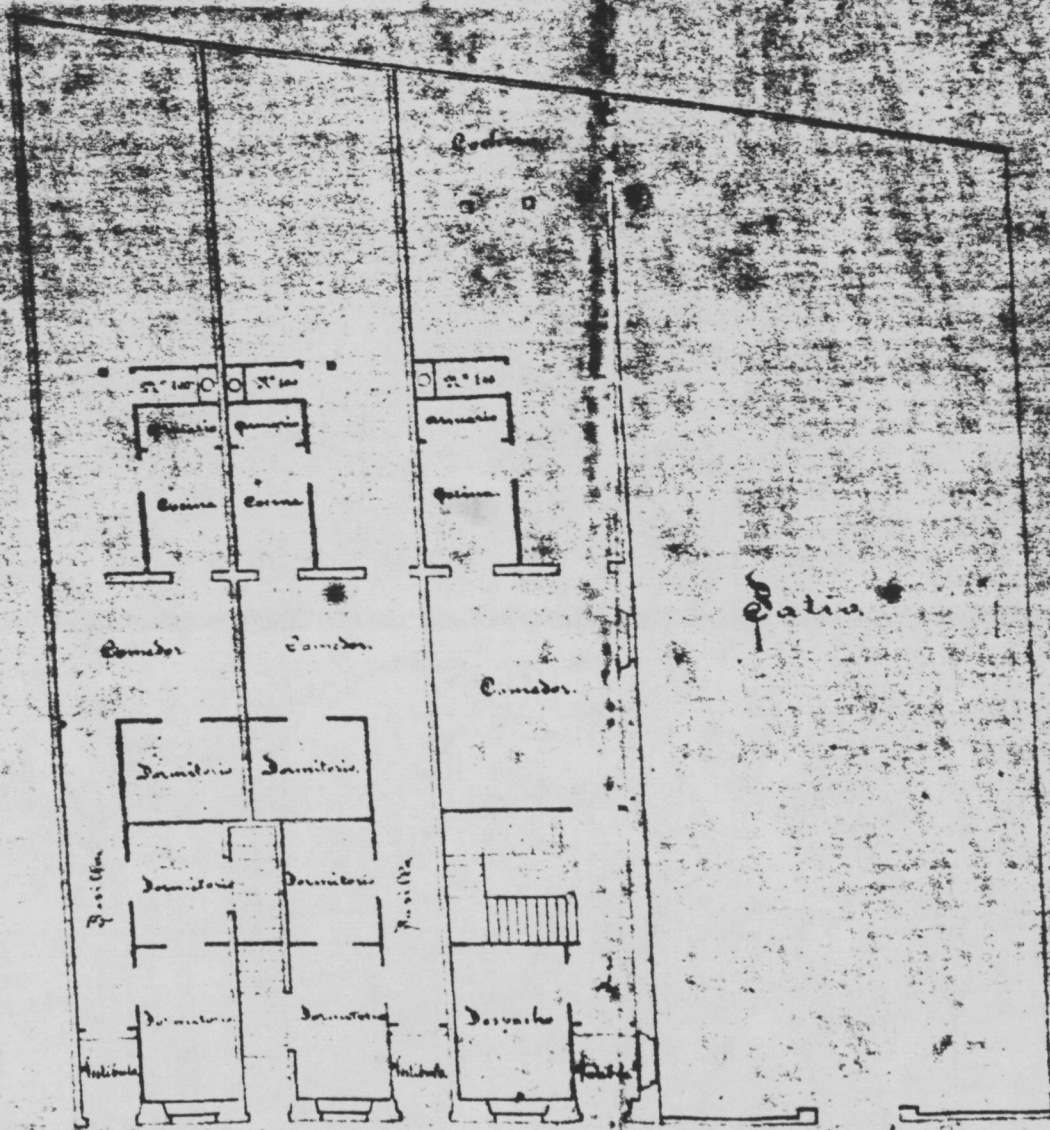
Plano de las casas...

Fig. 122.

Projecte de "casa d'escaleta" amb 4 habitagtes -escala comuna als 2 de la planta pis- més casa de cós tradicional, al carrer Churruca 1893.

L'escala comuna queda situada aquí en l'eix de la mitgera.

AHMM, Foment 1.3.1. núm. 44.



Escalera de 100

Durango 19 Enero 1900
 El Arquitecto D.
 Robinson J. J. J.

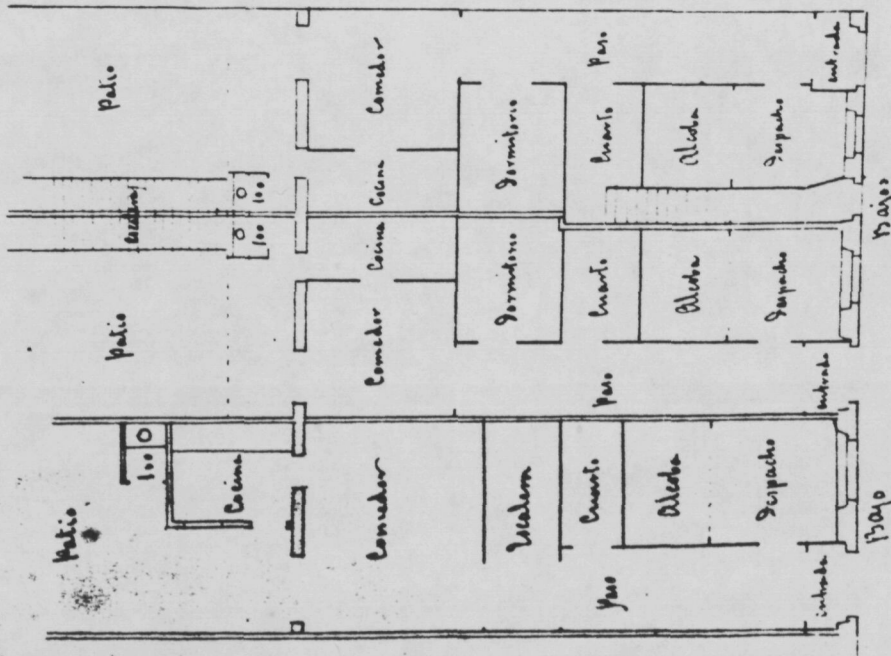
Ingeniero Colmenero

Fig. 123.

Projecte de 3 cases amb solució "mixta" -"escaleta" i tradicional- al carrer de Sant Cugat 1893.

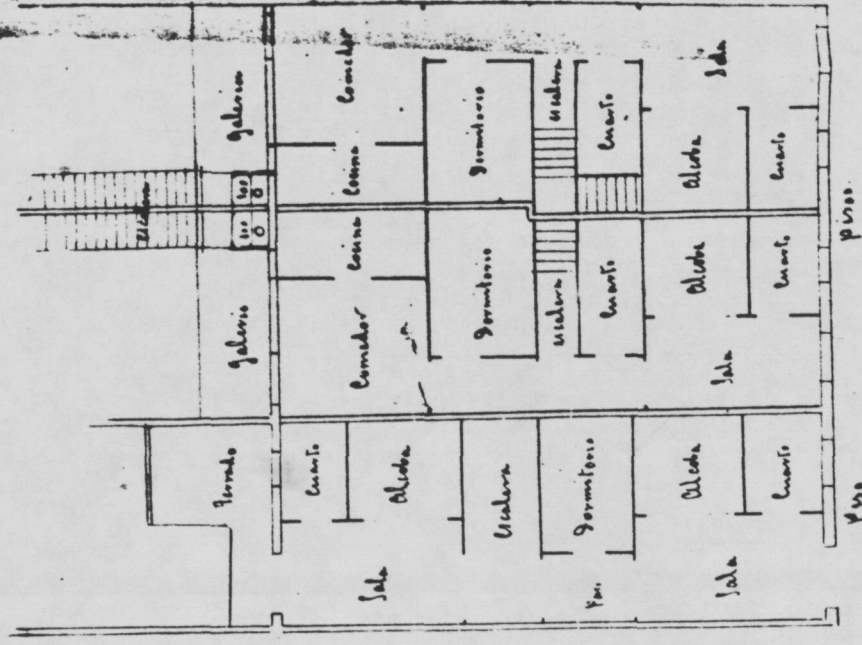
AHMM, Foment 1.3.1. núm. 24.

D Juan Arca Calle Cuarentale (construida)



Juan Arca

Edificio número 1 piso



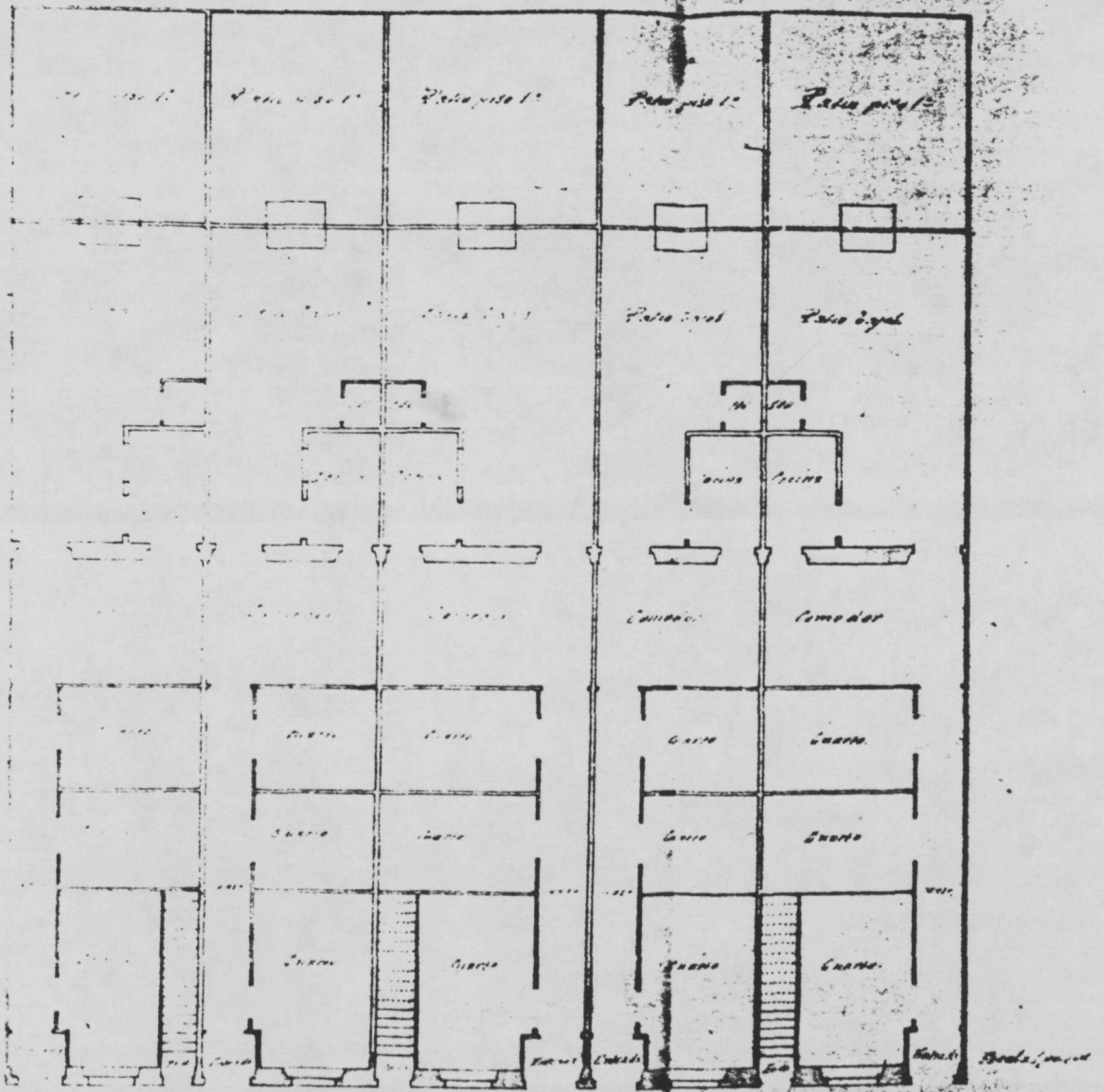
Edificio número 1890 - Segundo Piso

Fig. 124 -a,b-.

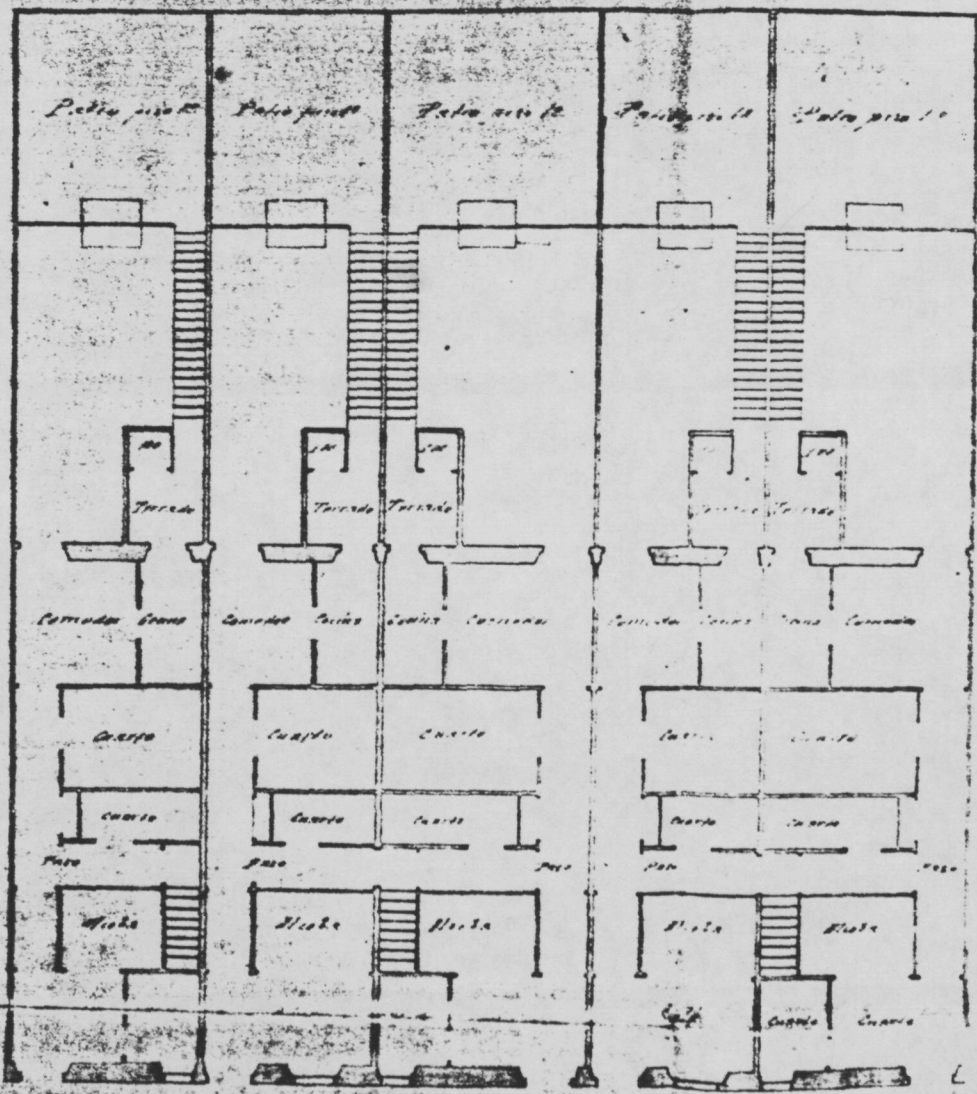
Projecte de 5 "cases d'escaleta" -1 "senzilla" i 4 compartint per parelles l'escala dels habitatges superiors- al carrer Milans 1893. Emili Cabafies, arquitecte.

El propi Cabafies, que assegurava a la memòria del projecte d'exemple que, en el futur, els tipus construïts augmentarien en superfície, projecta cases amb amplades no iguals sinó inferiors a les tradicionals.

AHMM, Foment 1.3.1. núm. 17.



Plancha
 Gabriel Borja



*del interesado
Gabriel Baraj*

Planta para proyecto

[Handwritten signature]