

LA CONSTRUCCIÓ
ARQUITECTÒNICA
I
LA CRISI DE LA
TRADICIÓ.
(1875-1985).

Un estudi sobre l'ensenyament
de la Construcció Arquitectònica
a l'Escola d'Arquitectura
de Barcelona.

Tesi doctoral d'Albert Casals i Balagué, arq.
Ponent: Ignacio Paricio Ansuátegui, Dr. arq.

FITXES I T C

6.2..23. SOLMOR 3

ANALISI INDIVIDUAL DELS APUNTS DE SOLA-MORALES 3.

THE UNIVERSITY OF CHICAGO

PHYSICS DEPARTMENT

PHYSICS 354: QUANTUM MECHANICS

LECTURE 1: THE SCHRÖDINGER EQUATION

SOLMOR 3.

ANALISI INDIVIDUAL DELS APUNTS DE SOLA-MORALES 3.

TEMA 1.- GENERALITATS.

- No hi ha cap lliçó introductòria en SOLMOR 3.
 - Caldrà extreure l'estructura de l'assignatura de l'índex dels temes.
-
-

SOLMOR 3.

ANALISI INDIVIDUAL DELS APUNTS DE SOLA-MORALES 3.

TEMA 2.- FABRIQUES.

EXTENSIÓ. Nº espais/pàg.=.....= 2210 equivalent a ..PAG/T.
1 PAG/T= 2400.-espais.

El tema relatiu a FABRIQUES ocupa, en el PROGRAMA de SOLA-MORALES3, les lliçons 2-3 (2 lliçons), de les pàgs.
L'amidament és el següent:

LLIçó	SUBTEMA	Nº PAG/T.
3	- Definició de fàbrica: Classes Ressenya històrica Característiques mecàniques - Materials: Fang, Pedra, Totxos, Blocs, Morters, - Execució: Fàbrica de fang, Fàbrica de totxo, Fàbrica de pedra, Fàbrica de blocs	
2	Formigó, Generalitats, Dosificació, Fabricació, Transport, Posada en obra Encofrats, F.a. Controls execució,	

NOTA:

- En SOLMOR III les fàbriques són repartides en dues lliçons: una exclusivament dedicada al FORMIGÓ i l'altra a les restants fàbriques.

- En aquest estudi invertirem l'ordre de les esmentades lliçons, per d'anar del general al particular.

* Hi ha uns fascicles on es desenvolupen aspectes parcials del PGR pel que fa al FORMIGÓ;

dosificacions.

acer per a armar els formigons.

* Malhauradament no n'hi ha més de fascicles d'aquest TEMA.

ANALISI SEGONS CRITERIS.

1.- Bases teòriques, Definició, Classificació, Tipologia.

Admés el canvi d'ordre de les dues lliçons, l'estructura teòrica és la següent:

- Definició, Història, Característiques, Mecànica,
- Materials,
- Execució,

(No sembla haver-hi res dedicat a control).

El formigó, en lliçó a part:

- Generalitats: Constitució, Característiques, Fenòmens,
 - Dosificació,
 - Fabricació,
 - Transport,
 - Posada en obra,
 - Encofrats,
 - F.a,
 - Control de qualitat.
-

2.- Ressenya històrica,

Hi ha un apartat en el que, després d'enumerar les classes de fàbrica, en fa una ressenya històrica,

En el fascicle d'apunts dedicat al formigó.

3.- Relació amb la forma arquitectònica; espacial, textural....

Probablement en la ressenya històrica,

4.- Disseny dels elements;

-a. Unions,

Junts, morters i travada,

-b. Relació amb els subsistemes contigus o altres, Descens de càrregues,

Travada; però no sembla dir res de les condicions de rebuda dels murs (cosa que fa en la lliçó corresponent, en que torna a reiterar coses relatives a les fàbriques).

-c. Confort,

No,

-d. Durada,

Millora del fang amb ? edificis,

5.- Execució, posada en obra;

-a. Normes, Replanteig,

-b. Procés,

-c. Precaucions,

-d. Medis auxiliars,

En totes les fàbriques;

- Formes de col·locació i rebuda de les peces,

- Aparells i lleis de travada, Medis auxiliars d'unió (grapes...),

- Morters,

- Junts i llurs acabats,

6.- Controls;

-a. d'execució,

-b. de recepció,

No n'hi ha (probablement sí als murs) (sí que hi ha referències a la qualitat del material base (fang, pedra)).

En el formigó s'hi. Hi ha un apartat sencer dedicat a controls: d'execució, nivells, toleràncies i acabat, Proves de càrrega,

7.- La lliçó de la patologia.

- Aditius per a millorar el fang.
- Comportament veològic dels morters. Agents destructius.

8.- Tècniques excepcionals.

No.

9.- Referències a la realitat actual.

Sembla ser una exposició generalment parlant, força intemporal.

SOLMOR III.
ANALISI INDIVIDUAL DELS APUNTS DE SOLA-MORALES III.

TEMA 3.- TERRES.

EXTENSIÓ. Nº espais/pàg.=.....= 2210 equivalent a 0,92 PAG/T,
1 PAG/T= 2400.-espais.

El tema relatiu a TERRES ocupa, en el PROGRAMA de SOLA-MORALES III, la lliçó 1 (parcial), de les pàgs.
L'amidament és el següent:

LLIçó	SUBTEMA	Nº PAG/T.
1	(Terrenys)	
	- Moviments de terres	
	Classes	
	Preparació	
	Desmunts i terraplens	
	Explanacions, Compactacions	
	Rases i pous per a fonaments i canalitzacions	
	Buidat de soterranis	
	- Treballs auxiliars	
	Estintolaments, etc ...	
	Fangs tixotròpics	
	Escolaments i drenatges	
	Ataguies	
	- Màquines i eines	
	Excavació	
	Càrrega	
	Transport	
	Refinada	
	Compactació	
	Manuals	
	- Execució dels materials de terres	
	Topografia aplicada	
	Esbrossament, etc ...	
	Desmunts i terraplens	

Explicacions
Compactacions
Rases i pous
Buidat de soterranis
Explosius

NOTA:

- En el tema 1 de SOLMOR III, inclús en la matèria MOV. DE TERRES, hi ha el de TERRENYS (classificació, resistència, prospeccions) que, en temps passats, s'inclouia a FONAMENTS.

- Hi ha un fascicle que desenvolupa parcialment el PGR. Concretament, els apartats sobre l'execució dels moviments de terres.

- La maquinària i eines també són repetits al TEMA 17 MEDIS AUXILIARS.

ANALISI SEGONS CRITERIS.

1.- Bases teòriques, Definició, Classificació, Tipologia,

- Generalitats, Tipus,
 - Treballs auxiliars,
 - Medis auxiliars,
 - Execució (amb topogràfic aplicada prèvia),
-

2.- Ressenya històrica,

No,

3.- Relació amb la forma arquitectònica; espacial, textural....

No,

4.- Disseny dels elements;

-a. Unions,

No,

-b. Relació amb els sistemes contigus o altres, Descens de càrregues,

No,

-c. Confort,

No,

-d. Durada,

No,

5.- Execució, posada en obra:

- a. Normes, Replanteig.
- b. Procés.
- c. Precaucions.
- d. Medis auxiliars.

Un apartat expressament dedicat, amb el recolzament teòric de la topografia,

6.- Controls:

- a. d'execució.
- b. de recepció.

No sembla haver-n'hi, malgrat que sobre tot la compactació exigeix indefectiblement l'assaig PROCTOR, del qual no se'n fa esment.

7.- La lliçó de la patologia.

No.

8.- Tècniques excepcionals.

Llots tixotròpics.

9.- Referències a la realitat actual.

Noms alemanys i anglesos de la maquinària i eines.

SOLMOR III.

ANALISI INDIVIDUAL DELS APUNTS DE SOLA-MORALES III.

TEMA 4.1. - FONAMENTS.

EXTENSIÓ. Nº espais/pàg.=.....= 2210 equivalent a 0,92 PAG/T,
1 PAG/T= 2400,-espais.

El tema relatiu a FONAMENTS ocupa, en el PROGRAMA de SOLA-MORALES III,
la lliçó 7, de les pàgs.
L'amidament és el següent:

LLIÇÓ	SUBTEMA	Nº PAG/T.
7	- Conceptes generals. Fonament Interrelació amb el sòl i l'edifici Reacció del sòl i efectes	
	- Classificació Replanteig i punts singulars.	
	- Superficials. Tipus	
	- Superficials S/terrenys poc resistents.	
	- Semiprofunds	
	- Profunds	

NOTA:

En SOLMOR III, el tema 7 s'anomena TECNOLOGIA DELS FONAMENTS i dels MURS DE SOSTENIMENT. Aquesta darrera matèria, s'inclou per primera vegada (?) al TEMA 4. Abans, anava inclús al TEMA 2, MURS (5,1) (verificar-ho).

ANALISI SEGONS CRITERIS

1.- Bases teòriques, Definició, Classificació, Tipologia.

- Consideracions generals sobre la interrelació de sòl-fonament-edifici:
 - Sòls sotmesos a accions naturals.
 - A càrregues gravitatòries.
 - Estabilitat dels fonaments.
- Tipus:
 - Camp d'utilització i enumeració, (dir-los)
 - Tècnica d'execució.

2.- Ressenya històrica.

No.

3.- Relació amb la forma arquitectònica: espacial, textural....

No.

4.- Disseny dels elements:

-a. Unions.

Unió amb l'edifici.

-b. Relació amb els sistemes contigus o altres. Descens de càrregues.

Apartat específic dedicat a la interrelació entre l'edifici, els fonaments i el terreny.

També un altre es dedica a la resposta que el terreny fa a la solidificació del fonament.

-c. Confort.

No.

-d. Durada.

No.

5.- Execució, posada en obra:

- a. Normes, Replanteig,
- b. Procés,
- c. Precaucions,
- d. Medis auxiliars.

Tots els aspectes a, b, c i d en cadascun dels tipus estudiats. Més extens.

6.- Controls:

- a. d'execució,
- b. de recepció.

En els pilots hi ha uns apartats finals sobre:

- acabats
- anomalies.

7.- La lliçó de la patologia.

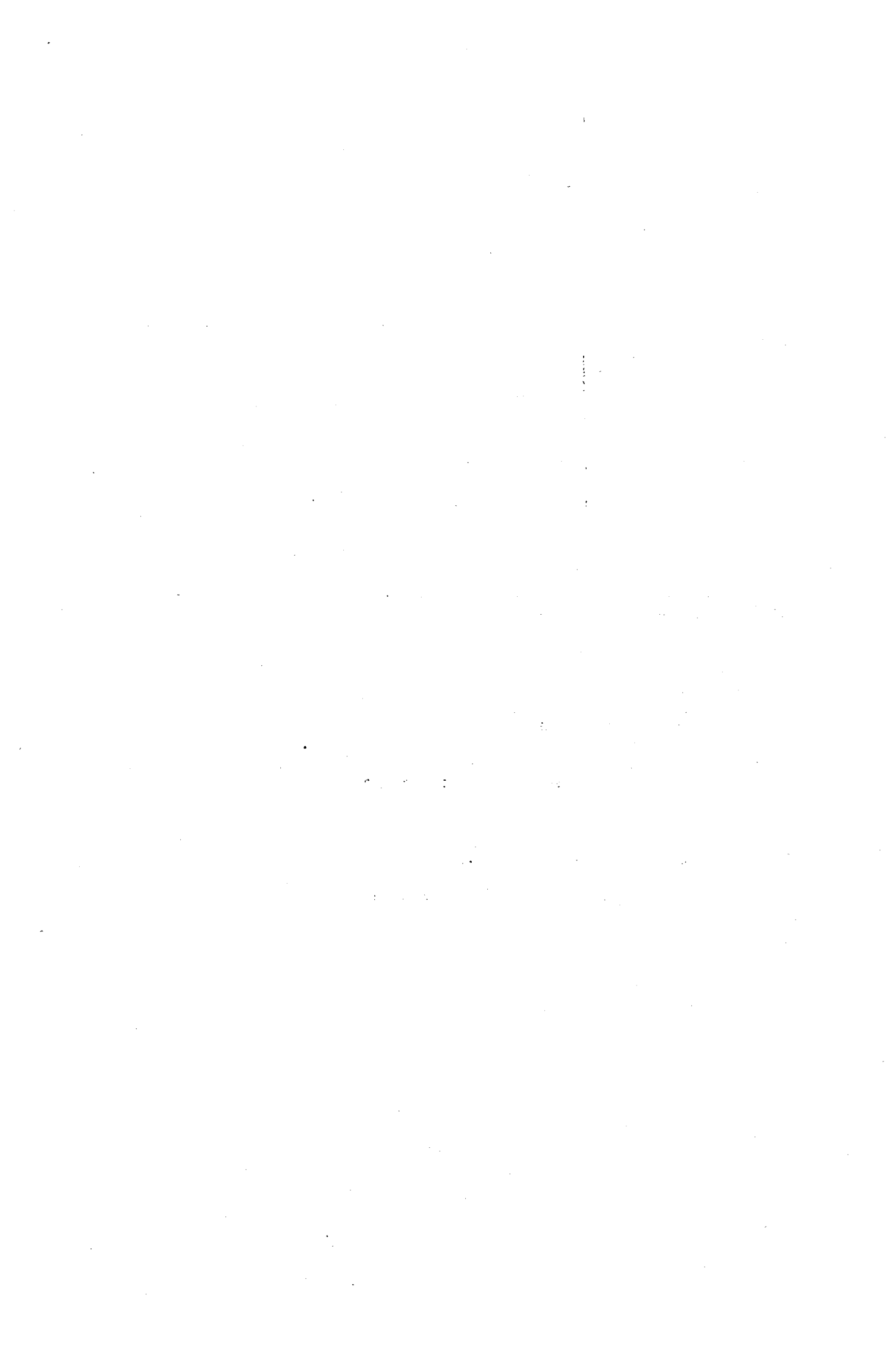
Anomalies dels pilots.
Problemes dels grups de pilots.

8.- Tècniques excepcionals.

No (!) curiosament, han desaparegut les tècniques d'injecció sota l'aigua, etc ... del BASSMU anteriors (eren al SOLMOR I).

9.- Referències a la realitat actual.

Sembla una exposició utòpica i Ucrònica.



SOLMOR III.

ANALISI INDIVIDUAL DELS APUNTS DE SOLA-MORALES III.

TEMA 4.2.- TERRENYS.

EXTENSIÓ. Nº espais/pàg.=.....= 2210 equivalent a 0,92 PAG/T,
1 PAG/T= 2400,-espais.

El tema relatiu a TERRENYS ocupa, en el PROGRAMA de SOLA-MORALES III, la lliçó 1 (parcial) i la 7 (id.),..., de les pàgs.
L'amidament és el següent:

LLIçó	SUBTEMA	Nº PAG/T.
1 (apts. 1.0,+1.1.)	-Idees sobre sols naturals	
	Classificació	rocosos coherents incoherents deficients
	Constitució:	granulometria. humitat pes específic, densitat compactabilitat consistència permeabilitat
	Caract resist	al tall triaxial compressió simple compressibilitat, edomètric.
	-Mètodes d'investigació dels sols	
	-Necessitat de conèixer les característ	
	-Mètodes simples de reconeixement,	Sondejos Penetració Tall Pressiòmetres
	-Mètodes geofísics	Sísmics i gravit Elèctr., magnèt., radiactius Dinàmics
	Mètodes d'investigació dels sols	

L'apartat (7. 0,2) titulat: "Accions mútues entre el sol, els fonaments i l'edifici" estudia el comportament del sòl sota l'acció de les càrregues, prèvia descripció de la seva estructura. Efectes de les càrregues naturals: consolidació, erosió, sisme, etc ... Efectes de les gravitatòries: assentaments, esllavissaments, ensulsiades, etc ... Després estudia el comportament del sol sobre l'estabilitat dels fonaments: assentaments, volcada, trencament, etc ...

SOLMOR III.

ANALISI INDIVIDUAL DELS APUNTS DE SOLA-MORALES III

TEMA 5.1.- MURS (PORTANTS).

EXTENSIÓ. Nº espais/pàg.=.....= 2210 equivalent a 0,92 PAG/T.
1 PAG/T= 2400.-espais.

El tema relatiu a MURS (PORTANTS) ocupa, en el PROGRAMA de SOLA-MORALES III, la lliçó 8, de les pàgs.
L'amidament és el següent:

LLIçó	SUBTEMA	Nº PAG/T.
-------	---------	-----------

8 Classificació (6 entrades)

Nomenclatura: murs, obertures.

Execució:

- Disposicions comuns a totes les fàbriques.
 - Fang.
 - Totxo.
 - Pedra.
 - Mixtos.
 - Blocs. Massissos. Buits.
 - De formigó.
 - De fusta massissa.
-
-

NOTA:

En SOLMOR III, en el TEMA MURS, solament hi figuren els portants o estructurals (tema 8).

Els de tancament o façanes i envans són al tema 12.

(El concepte d'envoltant ha prevalgut definitivament sobre el d'element constructiu (mur)).

ANALISI SEGONS CRITERIS.

1.- Bases teòriques, Definició, Classificació, Tipologia.

- Classificació àmplia amb 6 entrades:
 - Materials,
 - Funció,
 - Morfologia,
 - Estructura,
 - Organització constructiva,
 - Aspecte exterior.

2.- Ressenya històrica.

Solament en els de pedra i mixtos es fa esment de tècniques històriques. No hi ha però, un apartat específic de ressenya històrica.

3.- Relació amb la forma arquitectònica: espacial, textural....

- Hi ha una de les entrades en la classificació basada en l'aspecte exterior;

- vist-revestit
- cec-calat
- llis-motllurat

- Parla dels aparells ornamentals de la fàbrica de totxo.

4.- Disseny dels elements:

-a. Unions.

- Aparells, Travada, Junts,
- Rebuda dels bastiments.

-b. Relació amb els sistemes contigus o altres. Descens de càrregues.

Sempre parla de la rebuda o presentació de les fusteries en les fàbriques.

- Relació amb els forjats.

-c. Confort.

- No.

-d. Durada.

- Proteccions en punts singulars, Dels paraments, Ràfeg,
- Contra la humitat.

5.- Execució, posada en obra;

- a, Normes, Replanteig,
- b, Procés,
- c, Precaucions,
- d, Medis auxiliars,

Exposició completa en tots els tipus,
- Replanteig, Aparell, Forma global del mur,
- Execució,
- Punts singulars, Detalls,
- Forans,
- Acabats,

6.- Controls:

- a, d'execució,
- b, de recepció,

No explícitament,

7.- La lliçó de la patologia,

Tota mena de proteccions; contra agents exteriors i cura dels punts singulars,

8.- Tècniques excepcionals,

França: panys complets,
Amèrica: en sec,
Suïssa: a màquina,

9.- Referències a la realitat actual,

MV 201 del totxo i detalls corresponents molt usuals,

SOLMOR III.

ANALISI INDIVIDUAL DELS APUNTS DE SOLA-MORALES III.

TEMA 5.2.- MURS DE SOSTENIMENT.

EXTENSIÓ. Nº espais/pàg.=.....= 2210 equivalent a 0,92 PAG/T,
1 PAG/T= 2400,-espais.

El tema relatiu a MURS DE SOSTENIMENT ocupa, en el PROGRAMA de SOLA-MORALES III, la lliçó 7 (parcial), de les pàgs.
L'amidament és el següent:

LLIçó	SUBTEMA	Nº PAG/T.
7	(Fonaments) Generalitats. Sostenir, què? Empenta, Sistemes de sosteniment. Sosteniment de terres. Classificació de murs. Execució dels diversos tipus. Proteccions contra l'aigua, Junts.	

NOTA:

Aquest TEMA és barrejat amb el de FONAMENTS.

ANALISI SEGONS CRITERIS.

1.- Bases teòriques, Definició, Classificació, Tipologia.

- Generalitats, Teoria dels sosteniments i de l'empenta, Id, sobre sosteniment de terres,
- Procediments de sosteniment de terres,
- Tipus, Execució, Dos aspectes:
 - Materials constitutius: terra, totxo, pedra i formigó.
 - Sistema d'estabilitat: Dames, Pantalles, Atirantats, Recalços.

2.- Ressenya històrica.

No, Llàstima (!).

3.- Relació amb la forma arquitectònica; espacial, textural....

No explícitament.
Pèrdua de la dimensió expressiva en una exposició exclusivament tècnica.

4.- Disseny dels elements:

-a. Unions.

Les pròpies del funcionament del mur, segons el tipus.

-b. Relació amb els sistemes contigus o altres, Descens de càrregues.

Concepte i modus d'empenta.

-c. Confort.

No cal.

-d. Durada.

Proteccions.

5.- Execució, posada en obra:

- a. Normes, Replanteig,
- b. Procés,
- c. Precaucions,
- d. Medis auxiliars.

Molt extensa exposició d'aquest aspecte en tots els tipus estudiats, abastant-ne tots els aspectes.

6.- Controls:

- a. d'execució,
- b. de recepció,

Qualitat dels materials de base: totxo, morters, pedres, formigons.

7.- La lliçó de la patologia.

- Apartat sobre les diverses accions de l'aigua i remeis,
- Un altre sobre junts i figures i llur segellat.

8.- Tècniques excepcionals.

- Murs-pantalla,
- Id. ancorats en el trasdós.

9.- Referències a la realitat actual.

- Recalçaments. Hom no pot saber si es fa esment a les mitgeres catalanes.

SOLMOR III.

ANALISI INDIVIDUAL DELS APUNTS DE SOLA-MORALES III.

TEMA 6.- SOSTRES.

EXTENSIÓ. Nº espais/pàg.=.....= 2210 equivalent a 0,92 PAG/T,
1 PAG/T= 2400,-espais.

El tema relatiu a SOSTRES ocupa, en el PROGRAMA de SOLA-MORALES III, la lliçó 10 (parcial), de les pàgs.
L'amidament és el següent:

LLIçó	SUBTEMA	Nº PAG/T,
10	- Generalitats, Classificació i tipologia (3 entrades) MV 201 = murs Recomanacions generals - Construcció: - de biguetes, Gralitats, de fusta, de formigó armat més preten, plaques, ceràmica armada, - linials acabats en obra, Generalitats d'acer, de formigó, de ceràmica, id, id, continus, Lloses reticulars, Lloses massisses, - Sobre voltes, - D'escala, - Trams lluits.	

NOTA:

- Hi ha un fascicle amb apunts parcials sobre forjats, no corresponent exactament als apartats del PGR.

- Tema inclús en un grup: SIST. ESTRUCT. SUPERFICIALS (!): Forjats, voltes, plaques, Closques i membranes,

ANALISI SEGONS CRITERIS.

1.- Bases teòriques, Definició, Classificació, Tipologia.

- Classificació S/lligam a l'estructura.
- Tipologia: linials, lloses i S/voltes.
- Materials emprats: biguetes, revoltons, encofrats, ...
- MV 201 S?murs.
- Construcció: recomana els encofrats.

Id, de biguetes: fusta
 ferro
 formigó
 ceràmica.

Id, de plaques.

Id, continus.

Id, nervats: lloses
 S/voltes
 escales
 translluïts

2.- Ressenya històrica.

No cap.

3.- Relació amb la forma arquitectònica: espacial, textural....

No cap.

4.- Disseny dels elements:

-a. Unions.

S/murs, junts de treball, dedicat. Ancoratges per altres elements.

-b. Relació amb els sistemes contigus o altres. Descens de càrregues.

Murs, reserves persianes, jous, forats, vol.

-c. Confort.

No.

-d. Durada.

Fletxes i remeis.

5.- Execució, posada en obra:

- a. Normes, Replanteig,
- b. Procés,
- c. Precaucions,
- d. Medis auxiliars,

Extensíssima descripció de tot el procés en cada tipus estudiat.
Prèviament, recomanacions generals per a tots els tipus:

- Elevació,
- Apuntament,
- Punts singulars,
- Reserves conductes, persianes enrollables,
- Reforços,
- Replanteig suports passants, ...

6.- Controls:

- a. d'execució,
- b. de recepció,

Nivell,
Desmuntatge,
Correcció d'efectes,

7.- La lliçó de la patologia.

Fletxes i remeis,
Correcció d'efectes,

8.- Tècniques excepcionals.

Plaques

9.- Referències a la realitat actual.

- MV 201,
- S/murs,
- Escales,
- S/voltes (!),

SOLMOR III.

ANALISI INDIVIDUAL DELS APUNTS DE SOLA-MORALES III

TEMA 7.1.- VOLTES

EXTENSIÓ. Nº espais/pàg.=.....= 2210 equivalent a 0,92 PAG/T.
1 PAG/T= 2400.-espais.

El tema relatiu a VOLTES ocupa, en el PROGRAMA de SOLA-MORALES III, la lliçó 10 (parcial) , de les pàgs.
L'amidament és el següent:

LLIÇÓ	SUBTEMA	Nº PAG/T.
10	Concepte, Història, Lèxic: geomètric i constructiu, Tipus: A. SIMPLS, Definicions Simple curvatura obertes, Doble curvatura tancades, Doble curvatura obertes, B. COMPOSTES, Definició D'intersecció de canons, D'intersecció de cúpules/canons, Superp. o juxt. de cúpules, C. DE TRANSICIÓ, Trompes, Petxines, Cap i alts, Organització constructiva, Tipus, Falses voltes, Construcció: - Xindris, - De totxo, - De pedra, - De formigó, - D'entramt d'acer,	

NOTA:

El tema de VOLTES, tradicionalment autònom s'inclou, en SOLMOR III en el més general de SISTEMES ESTRUCTURALS SUPERFICIALS.

ANALISI SEGONS CRITERIS.

1.- Bases teòriques, Definició, Classificació, Tipologia.

- æ Concepte,
Història,
Terminologia.
- æ Tipus, Repertori complet.
- Altra tipologia segons estructura constructiva.
- æ Construcció.
- Xindris.
- Totxo.
- Pedra.
- Formigó.
- Acer.
- [Plaques, closques].

2.- Ressenya històrica.

Sí.

3.- Relació amb la forma arquitectònica: espacial, textural,...

No sembla haver-n'hi.

4.- Disseny dels elements:

-a. Unions.

Tota mena d'aparells.

-b. Relació amb els sistemes contigus o altres. Descens de càrregues.

No sembla haver-n'hi.

-c. Confort.

-d. Durada.

No.

5.- Execució, posada en obra:

- a. Normes, Replanteig,
- b. Procés,
- c. Precaucions,
- d. Medis auxiliars,

Apartat específic:

- Xindris,
- Totxo, Predomini dels aparells i l'execució? obertures en les voltes,
- Pedra, Aparells,
- F.a, encofrat armat, formigonat (ordre) obertures,
- ferro, S/bigà plena, S/gelosia,

6.- Controls:

- a. d'execució,
- b. de recepció,

No se sap,

7.- La lliçó de la patologia,

No s'en parla,

8.- Tècniques excepcionals,

No,

9.- Referències a la realitat actual i local,

Volta de quatre punts catalana en totxo,
Id, d'escala,
En general, i local,

SOLMOR III.

ANALISI INDIVIDUAL DELS APUNTS DE SOLA-MORALES III.

TEMA 7.2.- ARCS.

EXTENSIÓ. Nº espais/pàg.=.....= 2210 equivalent a 0,92 PAG/T.
1 PAG/T= 2400.-espais.

El tema relatiu a ARCS ocupa, en el PROGRAMA de SOLA-MORAMES III, la lliçó 9 (parcial), de les pàgs. L'amidament és el següent:

LLIçó	SUBTEMA	Nº PAG/T.
9	(Pilars i Bigues) Arcs. Parts dels arcs de fàbr. Elements geomètr. i constr. Procés constructiu. Aspectes comuns. - Arcs de fàbr. de totxo. Aparells Detalls: arrencada, ... Encontre d'arcs - Arcs de carreuó. Aparells Construcció - Arcs de carreus Espeçament en taller Aparells Construcció - Arcs de fusta. Tipus i constr. Varietats - Arcs de f.a. Xindris Armat Procés de construcció Tirants i tensors - Arcs metàl·lics Tipus segons perfils metàl. Detalls constructius Execució i posada.	

NOTA:

Hi ha un fascicle d'En Bendala, després monografia del Departament, dedicat als arcs. No s'ajusta exactament als apartats del PGR.

Vid, nota al peu de 7 A, VOLTES sobre la inclusió en el tema general ESTRUCTURES SUPERFICIALS.

ANALISI SEGONS CRITERIS.

1.- Bases teòriques, Definició, Classificació, Tipologia.

Generalitats: Tecnologia (lèxic i definició geomètrica constructiva),
Operacions comunes de construcció.

De totxo,

De carrenó,

De carreus,

De fusta,

De ferro,

Tots: - aparells o constitució,

- construcció.

2.- Ressenya històrica.

No, inexplicablement.

Sí, al fascicle d'En Bendala.

3.- Relació amb la forma arquitectònica: espacial, textural....

No.

4.- Disseny dels elements:

-a. Unions.

Arrencada, Clau, etc ... Aparells.

-b. Relació amb els subsistemes contigus o altres, Descens de càrregues.

Empentes i atirantaments.

-c. Confort.

No.

-d. Durada.

No.

5.- Execució, posada en obra:

- a. Normes. Replanteig.
- b. Procés.
- c. Precaucions.
- d. Medis auxiliars.

Sí, tot el procés en tots els tipus: replanteig, preparació en taller, solució dels punts singulars, xindris, junts atirantament provisional i definitiu, desxindrament.

6.- Controls:

- a. d'execució.
- b. de recepció.

No. Exccepte el desxindrament, probablement.

7.- La lliçó de la patologia.

No.

8.- Tècniques excepcionals.

Arcs de fusta i Patents franceses.

9.- Referències a la realitat actual.

No. Els tabicats es perden en el discurs general.

SOLMOR III.

ANALISI INDIVIDUAL DELS APUNTS DE SOLA-MORALES III.

TEMA 7.3.- (VOLTES), PLAQUES, CLOSQUES I MEMBRANES.

EXTENSIÓ N^o espais/pàg.=.....= 2210 equivalent a 0,92 PAG/T.
1 PAG/T= 2400,-espais.

El tema relatiu a (VOLTES), PLAQUES, CLOSQUES I MEMBRANES ocupa, en el PROGRAMA de SOLA-MORALES III, la lliçó 10 (parcial), de les pàgs.
L'amidament és el següent:

LLIçó	SUBTEMA	N ^o PAG/T.
10	(VOLTES) PLAQUES - Concepte - Tipus o formes - Construcció de fusta, d'acer d'alumni de f.a. CLOSQUES I MEMBRANES - Generalitats - Concepte d'ambdues - Tipus o formes - Materials emprats - Execució de fusta de f.a, de f. pretens. prefabr, de xapa metàl.l prefabr, de malles (xarxes) de cables	

NOTA:

Vid, nota al peu de 7 A, VOLTES i 7 B, ARCS.

ANALISI SEGONS CRITERIS

1.- Bases teòriques, Definició, Classificació, Tipologia.

Classificació de PLAQUES I CLOSQUES o MEMBRANES segons llurs:

- forma,
- construcció segons materials emprats,

2.- Ressenya històrica.

No sembla ser-hi.

3.- Relació amb la forma arquitectònica: espacial, textural....

és molt patent i immediata, però no hi és explícitament present.

4.- Disseny dels elements;

- a. Unions,
- b. Relació amb els subsistemes contigus o altres, Descens de càrregues,
- c. Confort,
- d. Durada,

Tema expositiu i enumeratiu que no permet pensar en més precisions.

5.- Execució, posada en obra:

- a. Normes, Replanteig.
- b. Procés.
- c. Precaucions.
- d. Medis auxiliars.

Sí; La manca de text impedeix de fer consideracions.

6.- Controls:

- a. d'execució,
- b. de recepció.

No.

7.- La lliçó de la patologia.

No.

8.- Tècniques excepcionals.

Tot el TEMA és excepcional atesos els tipus estudiats i els materials nous que els componen; plàstics, resines, cables, teles elàstiques, etc ...

9.- Referències a la realitat actual.

No se sap si hi hagués hagut algun exemple actual en el text (que no hi és).



SOLMOR III.

ANALISI INDIVIDUAL DELS APUNTS DE SOLA-MORALES III.

TEMA 8.- COBERTES 8.1, 8.2..

EXTENSIÓ. Nº espais/pàg.=.....= 2210 equivalent a 0,92 PAG/T,
1 PAG/T= 2400.-espais.

El tema relatiu a COBERTES ocupa, en el PROGRAMA de SOLA-MORALES III,
la lliçó 11, de les pàgs.
L'amidament és el següent:

LLIçó	SUBTEMA	Nº PAG/T,
11	- Generalitats: Definició funcional Morfologia (?) = Tipus Nomenclatura (o lèxic) Parts constitutives Desguàs - Terrats: Definició Vessants Baranes Elements complementaris: Minvells, junts, etc ... Tipus funcionals - Teulades: S/forjat S/estructura (secundària) (N de l'A) Construcció de (l'envoltant) la tanca i d'aïllament Revestiments, Construcció, Elements auxiliars - Corbes - Superlleugeres; membranes, xarxes, ...	

ANALISI SEGONS CRITERIS.

1.- Bases teòriques, Definició, Classificació, Tipologia,

- Definició, Funció protectora.
 - Morfologia: Vol dir tipus.
 - Lèxic de les parts i components.
 - Estructura constitutiva: Suport o (estructura secundària).
Protecció: tèrmica, acústica, estanc.
Acabat de protecció mecànic.
 - Desguàs: elements de desguàs i llur fixació.

 - Anàlisi dels tipus: (1) Terrats, (2) Teulades, (3) Corbes i
(4) Superlleugeres.
- Des dels aspectes:
- (1) Desguàs i revestiments i accessoris.
 - (2) Subestructura, revestiments i accessoris.
 - (3) Estudi i tipus.
 - (4) Tipus.

2.- Ressenya històrica,

No n'hi ha. La qualcosa significa una pèrdua important.

3.- Relació amb la forma arquitectònica: espacial, textural....

No hi és. Una altra pèrdua sensible.

4.- Disseny dels elements:

-a. Unions.

Sí, composició general i detalls accessoris.

-b. Relació amb els subsistemes contigus o altres. Descens de càrregues.

Solament els elements més directament el... a la coberta: desguassos, acabats perimetrals, cornises, etc ...

-c. Confort.

Sí impermeable, termoïllant, fonoabsorvent (!), barreres de vapor. Protecció mecànica (!).

-d. Durada.

Possiblement en el text, que no disposen.

5.- Execució, posada en obra:

-a. Normes, Replanteig.

-b. Procés.

-c. Precaucions.

-d. Medis auxiliars.

Hi és present, però escassament, si hom atèn a la condició de programa de curs de tecnologia.

6.- Controls:

-a. d'execució.

-b. de recepció.

No n'hi ha traces explícites.

7.- La lliçó de la patologia.

Potser implícitament,

8.- Tècniques excepcionals.

Cobertes corbes i superlleugeres (membranes tensades).

9.- Referències a la realitat actual.

No hi és explícita.

SOLMOR III.

ANALISI INDIVIDUAL DELS APUNTS DE SOLA-MORALES III.

TEMA 9.- ENTRAMATS VERTICALS.

EXTENSIÓ. Nº espais/pàg.=.....= 2210 equivalent a 0,92 PAG/T.
1 PAG/T= 2400.-espais.

El tema relatiu a ENTRAMATS VERTICALS ocupa, en el PROGRAMA de SOLA-MORALES III, la lliçó 9 (parcial), de les pàgs.
L'amidament és el següent:

LLIÇÓ	SUBTEMA	Nº PAG/T.
	(ESTRUCTURES DE BARRES)	
9	Treballs comuns, Replanteitjos i coordinació	
	Entramats ordinaris	
	De fusta: plementeria d'obra; revestiment d'entramat	
	D'acer: revestiment de planxes o panells	

NOTA:

Id, que a PEUS DRETS.

ANALISI SEGONS CRITERIS.

1.- Bases teòriques, Definició, Classificació, Tipologia.

Generalitats: Definició, Tipologia, Deformació mecànica.
(Estructures de Barres): a.- entramades i b.- porticades,
- Treballs d'execució comuns a a.- i b.-.
- Entramats ordinaris:
1.- de fusta amb plementeria d'obra,
2.- de fusta amb revestiment entaulat,
3.- d'acer amb recobriment de planxes primes,
4.- d'acer amb parets de panells prefabricats.

2.- Ressenya històrica.

No, incomprensiblement.

3.- Relació amb la forma arquitectònica: espacial, textural,....

(!) No, els "plànols d'arquitectura" vol dir els tancaments, vs. els "plànols d'estructura" o entramats.

4.- Disseny dels elements:

-a. Unions.

En no haver-hi el text dels apunts no es pot dir res al respecte.

-b. Relació amb els sistemes contigus o altres, Descens de càrregues.

-c. Confort.

-d. Durada.

5.- Execució, posada en obra:

- a. Normes, Replanteig.
- b. Procés.
- c. Precaucions.
- d. Medis auxiliars.

Sí, sobre tot les qüestions de replanteig.

6.- Controls:

- a. d'execució.
- b. de recepció.

Sí, controls dimensionals.

7.- La lliçó de la patologia.

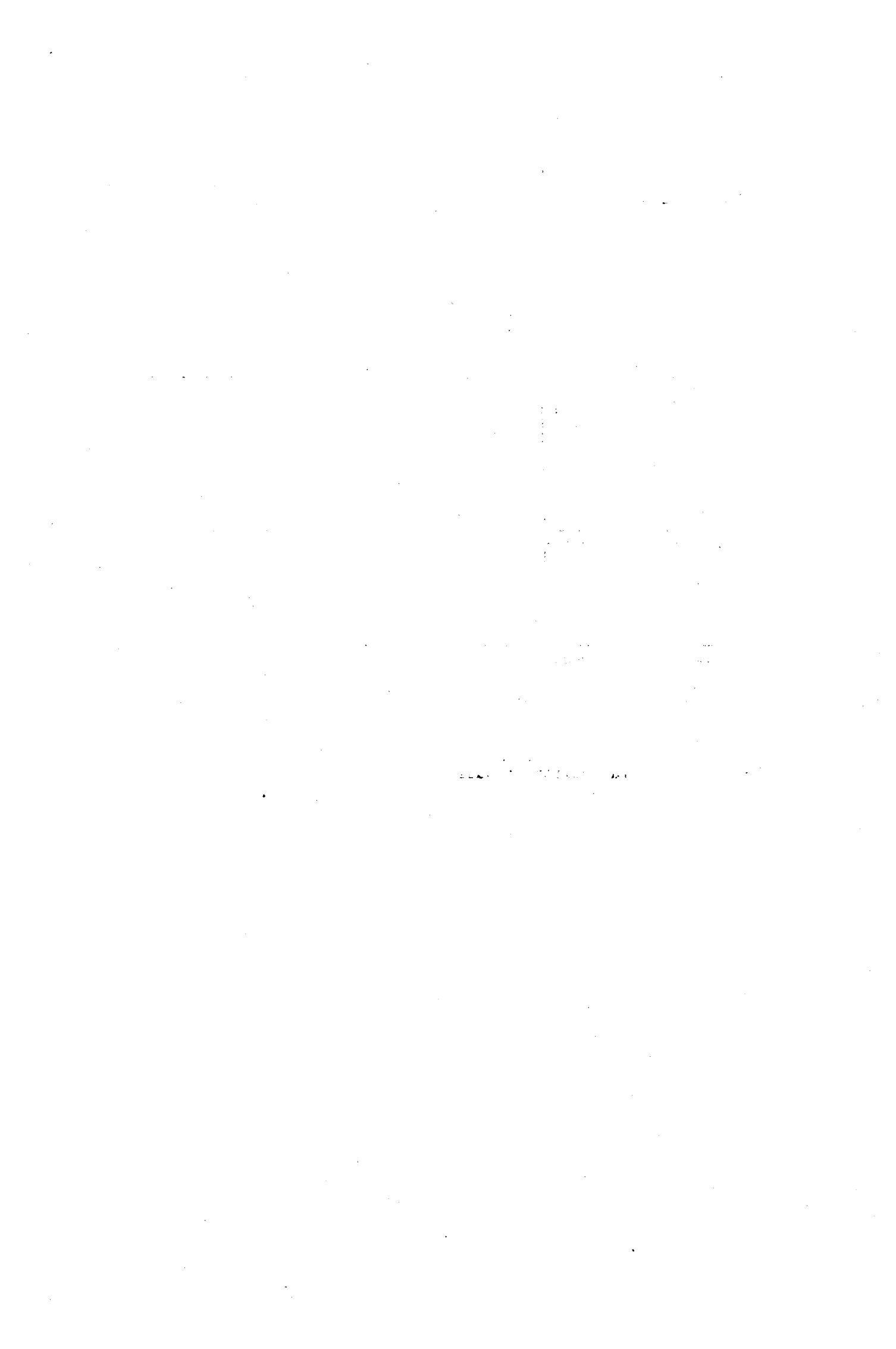
No.

8.- Tècniques excepcionals.

Els tipus 3.- i 4.- (vid. 1.-).

9.- Referències a la realitat actual.

Vid. 8.-



SOLMOR III.

ANALISI INDIVIDUAL DELS APUNTS DE SOLA-MORALES III

TEMA 10.1.- PEUS DRETS.

EXTENSIÓ. Nº espais/pàg.=.....= 2210 equivalent a 0,92 PAG/T,
1 PAG/T= 2400.-espais.

El tema relatiu a PEUS DRETS ocupa, en el PROGRAMA de SOLA-MORALES III, la lliçó 9 (parcial), de les pàgs.
L'amidament és el següent:

LLIçó	SUBTEMA	Nº PAG/T,
	(Elements estruct, linials)	
9	Pilars de fàbrica	
	Pilars de fusta	
	Pilars de f.a.	
	Pilars d'acer	
	Pilars mixtos	
	(Bigues)	
	(Arcs)	
	(Cables)	

NOTA:

- La tradicional divisió de l'ESTRUCTURA en MURS, PEUS DRETS, ENTRAMATS, etc ..., en SOLMOR III ja no es fa. Ara, l'ESTRUCTURA abasta els MURS, els ENTRAMATS LINIALS i les ESTRUCTURES SUPERFICIALS.

Les estructures linials tenen com elements: PILARS, BIGUES, ARCS, CABLES i ESTRUCTURES DE BARRES (entramades i porticades).

*Esbrinar què passa al: Moral
Montoya
Schmitt

El TEMA PEUS DRETS s'ha perdut definitivament??????

ANALISI SEGONS CRITERIS.

1.- Bases teòriques. Definició. Classificació. Tipologia.

Hi ha una introducció comuna en el tema 9.0.1.

- Definicions, tipologia, enllaços, comportament mecànic, nomenclatura de les parts.

- Execució:

Pilars de fàbrica: Generalitats
De totxo, de blocs, etc ...
Detalls de l'execució

Pilars de fusta: Qualitats
Tipus de peces de fusta
Detalls de l'execució

Pilars de f.a.: Generalitats
Armadures i encofrats
Detalls de l'execució

Pilars d'acer: Generalitats
Perfils
Detalls de construcció

Pilars mixtos: Tipologia
Construcció

2.- Ressenya històrica.

No, Exposició ucrònica.

3.- Relació amb la forma arquitectònica; espacial, textural....

No.

4.- Disseny dels elements:

-a. Unions,

Sí: sabates, mènsules, perfils compostos, ancoratges.

-b. Relació amb els subsistemes contigus o altres, Descens de càrregues,

Sí, amb els fonaments i detalls per a rebre bigues.

-c. Confort,

No.

-d. Durada,

No.

5.- Execució, posada en obra:

-a. Normes, Replanteig,

-b. Procés,

-c. Precaucions,

-d. Medis auxiliars,

Sí: replanteig, ancoratges, remats, unions aplomat, rebuda al fonament, etc ...

En tots els tipus.

6.- Controls:

-a. d'execució,

-b. de recepció,

Sí i aplomat, Toleràncies de desplaçament,

7.- La lliçó de la patologia.

No, excepte desplomaments.

8.- Tècniques excepcionals.

No.

9.- Referències a la realitat actual.

Pilars mixtos, d'acer però utòpicament (i també ucrònicament).

SOLMOR III.

ANALISI INDIVIDUAL DELS APUNTS DE SOLA-MORALES III.

TEMA 10.2.- ESTRUCTURES PORTICADES.

EXTENSIÓ. Nº espais/pàg.=.....= 2210 equivalent a 0,92 PAG/T,
1 PAG/T= 2400,-espais.

El tema relatiu a ESTRUCTURES PORTICADES ocupa, en el PROGRAMA de SOLA-MORALES III, la lliçó 9 (parcial), de les pàgs.
L'amidament és el següent:

LLIçó	SUBTEMA	Nº PAG/T,
	(ESTRUCTURES DE BARRES)	
9	- Consideracions comunes	
	- Estructures porticades Generalitats	
	- Discontínues De fusta De ferro De f.a. Mixtes	
	- De bigues contínues Id,	
	- Contínues, de nusos rígids Id,	
	(Bigues de pòrtics)	

NOTA:

Id. que a PEUS DRETS.

ANALISI SEGONS CRITERIS.

1.- Bases teòriques, Definició, Classificació, Tipologia.

- Generalitats; Formació, col·locació i rebuda dels elements principals i secundaris, Solució de detalls, Execució.
- Discontinues; de fusta, de ferro, etc ...
- De bigues contínues; id.
- Contínues de nusos rígids; id.

2.- Ressenya històrica.

No.

3.- Relació amb la forma arquitectònica; espacial, textural,...

No.

4.- Disseny dels elements:

-a. Unions.

Sí.

-b. Relació amb els sistemes contigus o altres. Descens de càrregues.

Confusa. La classificació estranya (vid. 1.-) provoca confusió.

-c. Confort.

No.

-d. Durada.

No.

5.- Execució, posada en obra;

- a. Normes, Replanteig.
- b. Procés.
- c. Precaucions.
- d. Medis auxiliars.

Sí, en tots els tipus i subtipus.

6.- Controls:

- a. d'execució.
- b. de recepció.

No, explícitament.

7.- La lliçó de la patologia.

No.

8.- Tècniques excepcionals.

No.

9.- Referències a la realitat actual.

No, explícitament.

SOLMOR III.

ANALISI INDIVIDUAL DELS APUNTS DE SOLA-MORALES III.

TEMA 11.- REVESTIMENTS.

EXTENSIÓ. Nº espais/pàg.=.....= 2210 equivalent a 0,92 PAG/T,
1 PAG/T= 2400.-espais.

El tema relatiu a REVESTIMENTS ocupa, en el PROGRAMA de SOLA-MORALES III, la lliçó 12 (parcial), de les pàgs.
L'amidament és el següent:

LLIçó	SUBTEMA	Nº PAG/T,
12	CONTINUS DE MORTERS Generalitats	
	- Enlucidos; enfoscados, entumicados, lechadas,	
	- Estucos	
	ALICATATS	
	XAFATS	
	PEDRA ARTIFICIAL	

ANALISI SEGONS CRITERIS.

1.- Bases teòriques, Definició, Classificació, Tipologia,

1. Revestiments continus amb morters,
Generalitats,
Tipus.
2. Alicatats.
3. Xapats,
Tipus.
4. Pedra artificial.

Tots ells amb: treballs previs, detalls, execució, precaucions i junts.

2.- Ressenya històrica.

No, malhauradament.

3.- Relació amb la forma arquitectònica: espacial, textural,...

No, incomprensiblement.

4.- Disseny dels elements:

-a. Unions.

Preparació de la base,
Junts,
Fixació.

-b. Relació amb els subsistemes contigus o altres. Descens de càrregues.

Atenció a instal·lacions.

-c. Confort.

No.

-d. Durada.

No, incomprensiblement.

5.- Execució, posada en obra:

- a. Normes, Replanteig.
- b. Procés.
- c. Precaucions.
- d. Medis auxiliars.

Si, bastant complet.

6.- Controls:

- a. d'execució.
- b. de recepció.

No.

7.- La lliçó de la patologia.

Pot ser en parlar dels junts.

8.- Tècniques excepcionals.

No, excepte xapats metàl·lics.

9.- Referències a la realitat actual.

No, explícitament.

SOLMOR III.

ANALISI INDIVIDUAL DELS APUNTS DE SOLA-MORALES III.

TEMA 13.- ESCALES.

EXTENSIÓ. N^o espais/pàg.=.....= 2210 equivalent a 0,92 PAG/T,
1 PAG/T= 2400,-espais.

El tema relatiu a ESCALES ocupa, en el PROGRAMA de SOLA-MORALES III,
la lliçó, de les pàgs.
L'amidament és el següent:

LLIÇÓ	SUBTEMA	N ^o PAG/T.
-------	---------	-----------------------

- Recomanac, grals de construcció.
 - De tram recte, Materials diversos.
 - Circulars, Materials diversos i prefabr.
-
-

NOTA:

El tema és un apartat dels forjats i es titula: "Forjados de escaleras".

ANALISI SEGONS CRITERIS.

1.- Bases teòriques, Definició, Classificació, Tipologia.

- Recomanacions generals de construcció:
 - Replanteig,
 - Aplomat,
 - Arrencada,
 - Forjat,
 - Previsió i col·locació de baranes.
- Construcció de les de tram recte amb:
 - Biguetes, d'acer, de formigó,
 - Plaques prefabricades,
 - Semibiguetes formigó, ceràmica,
 - Lloses f.a.
- Construcció de les circulars:
 - Tipus diversos,
 - Amb formigó, ferro , fusta,
 - De graons prefabricats.

2.- Ressenya històrica.

Cap.

3.- Relació amb la forma arquitectònica: espacial, textural....

Cap..

4.- Disseny dels elements:

-a. Unions.

Les pròpies de la construcció.

-b. Relació amb els sistemes contigus o altres, Descens de càrregues.

Replanteig, Nivell paviments,
Previsió baranes.

-c. Confort.

-d. Durada.

5.- Execució, posada en obra:

- a. Normes, Replanteig,
- b. Procés,
- c. Precaucions,
- d. Medis auxiliars,

és el tema dominant d'aquest autor i assignatura,

6.- Controls:

- a. d'execució,
- b. de recepció,

No se sap.

7.- La lliçó de la patologia.

Cap.

8.- Tècniques excepcionals.

No.

9.- Referències a la realitat actual.

No, cap.

SOLMOR III.

ANALISI INDIVIDUAL DELS APUNTS DE SOLA-MORALES III

TEMA 14.1.- TANCAMENTS EXTERIORS.

EXTENSIÓ. Nº espais/pàg.=.....= equivalent a ... PAG/T.
1 PAG/T= 2400,-espais.

El tema relatiu a TANCAMENTS EXTERIORS ocupa, en el PROGRAMA de SOLA-MORALES III, la lliçó 12 (parcial), de les pàgs.
L'amidament és el següent:

LLIçó	SUBTEMA	Nº PAG/T,
12	- Generalitats: Tipus, elem, aux., acabats, exigències. * Parets de façana, De fàbrica de formigó De fusta Prefabr, xapes lleugeres Panells prefabr, Gelosies de fàbrica <Forans>	
<11	- Cobertes, Gralitats (apts. 11.0.1-11.0.5)>	

NOTA:

El tema present pertany al Grup: TANCAMENTS, COMPARTIMENTS, REVESTIMENTS I XAPATS.

No inclou COBERTES, que és lliçó a part (és la 11).

ANALISI SEGONS CRITERIS.

1.- Bases teòriques, Definició, Classificació, Tipologia.

1. Generalitats: Tancaments: façanes i compartimentacions interiors.
Elements auxiliars, Portes, finestres, baranes, ..
Revestiments.
Aïllament tèrmic i acústic.
2. Parets de façana: formigó, fusta, ...
- (3. Forans)
(4. Murs cortina)
(5. Elements auxiliars)
(etc ...)

2.- Ressenya històrica.

No.

3.- Relació amb la forma arquitectònica: espacial, textural....

No.

4.- Disseny dels elements:

-a. Unions.

Detalls: ràfecs, escopidors, ...

-b. Relació amb els sistemes contigus o altres, Descens de càrregues.

No (!). No forjat, no terreny, no coberta.

-c. Confort.

Sí: tèrmic, acústic, estanquitat.

-d. Durada.

No (!).

5.- Execució, posada en obra:

- a. Normes, Replanteig.
- b. Procés.
- c. Precaucions.
- d. Medis auxiliars.

Solament a nivell de detall, no de procés.

6.- Controls:

- a. d'execució.
- b. de recepció.

No.

7.- La lliçó de la patologia.

No, incomprensiblement.

8.- Tècniques excepcionals.

Parets prefabricades de xapes lleugeres.

9.- Referències a la realitat actual.

Possiblement les parets de gelosia de fàbrica i els envans pluvials i els de cambra d'aire.

SOLMOR III.

TEMA 14,2 FAÇANES.

El tema de FAÇANES encara no és totalment autònom a SOLMOR III, ni tampoc figura en el concepte d'ENVOLTANT.

És, concretament, al grup de "Tancaments i compartimentacions, Revestiments i Xapats.", entenent per "Tancaments" els verticals solament.

Tantmateix, en aquest grup, hi ha l'apartat 12,1,1 que es titula Parets de Façana on són estudiades segons materials: de fàbrica, de fusta, prefabricades de xapes lleugeres, panells prefabricats i de gelosia d'obra de fàbrica. El tema que els segueix és el de "Fusteria", situat amb força encert.

El contingut de FAÇANES ha estat estudiat per nosaltres al TEMA 14,1 TANC. EXT. (Vid.)

SOLMOR III,

ANALISI INDIVIDUAL DELS APUNTS DE SOLA-MORALES III

TEMA 14.3.- FORANS.

EXTENSIÓ. Nº espais/pàg.,=.....= 2210 equivalent a 0,92 PAG/T.
1 PAG/T= 2400.-espais.

El tema relatiu a FORANS ocupa, en el PROGRAMA de SOLA-MORALES III, la lliçó 12 (parcial), de les pàgs.
L'amidament és el següent:

LLIÇÓ	SUBTEMA	Nº PAG/T.
12	Gratitats; Portes, finestres i vidrieres. Marcs i fulls. Tipologia; marcs i fulls. Tipologia; finestres, portes i vidrieres Elements complementaris. Materials; fusta, f.a., acer, vidre, .. Posada en obra; bastiments, fulls, elem. compl. Segellants.	

NOTA:

Aquest tema és al grup de TANCAMENTS (vid. peu FAÇANES).

ANALISI SEGONS CRITERIS.

1.- Bases teòriques, Definició, Classificació, Tipologia.

- Bastiments i portes; terminologia i exigències.
- Tipus de portes, finestres i vidrieres; segons forma, apertura, estructura i acabat final.
- Elements complementaris dels forans i Metallisteria.
- Materials de que es poden fer.
- Col·locació en obra.

2.- Ressenya històrica.

No (!).

3.- Relació amb la forma arquitectònica; espacial, textural....

No (!).

4.- Disseny dels elements:

-a. Unions.

Posada en obra de bastiments. Ancoratges.

-b. Relació amb els sistemes contigus o altres. Descens de càrregues.

No hi ha relació del buit amb el ple.

Solament persianes, etc ..., que són elements complementaris.

-c. Confort.

No (possiblement a exigències 2.1.1.)

-d. Durada.

?

5.- Execució, posada en obra;

- a, Normes, Replanteig,
- b, Procés,
- c, Precaucions,
- d, Medis auxiliars,

Sí,
De bastiments, Ancoratges en obra,
De fulls, tapajunts, terratges, ...

6.- Controls;

- a, d'execució,
- b, de recepció,

?

7.- La lliçó de la patologia,

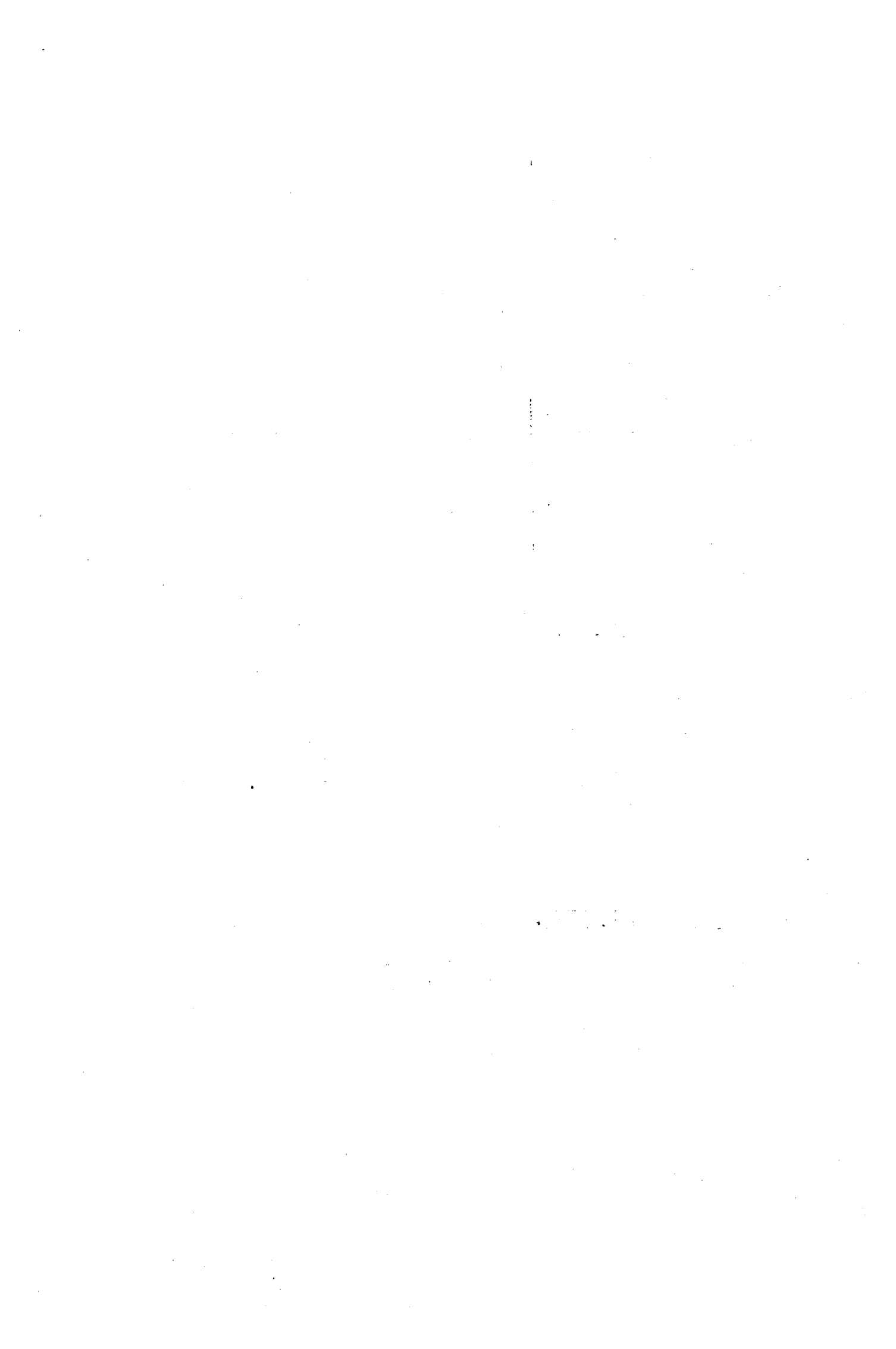
?

8.- Tècniques excepcionals,

F.a.
P.V.C.
Xapa
etc . . .

9.- Referències a la realitat actual,

Sembla un tractament molt abstracte sense relació amb aspectes locals i actuals, Excepte nous materials (vid, 8,-).



SOLMOR III.

ANALISI INDIVIDUAL DELS APUNTS DE SOLA-MORALES III

TEMA 14 C.- MURS CORTINA.

EXTENSIÓ. N^o espais/pàg.=.....= 2210 equivalent a 0,92 PAG/T.
1 PAG/T= 2400.-espais.

El tema relatiu a MURS CORTINA ocupa, en el PROGRAMA de SOLA-MORALES III, la lliçó 12 (parcial), de les pàgs.
L'amidament és el següent:

LLIçó	SUBTEMA	N ^o PAG/T.
12	Qualitats. Exigències. Tipologia: s/estructura, s/perfileria. Construcció de l'entramat Fixació a l'edifici Acristallament i empanellat (Parasol) (Reixes, tanques i cancells) (Baranes) (Acristallament)	

NOTA:
- Vid, nota al peu de FAÇANES.
*** - El títol és "Fachadas ligeras de cortina de vidrio". (!)

ANALISI SEGONS CRITERIS.

1.- Bases teòriques, Definició, Classificació, Tipologia.

Generalitats, Exigències.

Tipus.

Construcció, Fixació a l'estructura.

Panells i vidres.

2.- Ressenya històrica.

No.

3.- Relació amb la forma arquitectònica: espacial, textural....

No. (!)

4.- Disseny dels elements;

-a. Unions.

Amb l'estructura.

-b. Relació amb els subsistemes contigus o altres. Descens de càrregues.

Id. -a.

-c. Confort.

Probablement en les generalitats (condiciones, ...)

-d. Durada.

?

5.- Execució, posada en obra:

- a. Normes, Replanteig,
- b. Procés,
- c. Precaucions,
- d. Medis auxiliars,

Construcció, Fixació, Acabat,

6.- Controls:

- a. d'execució,
- b. de recepció,

Si no ho diu a FIXACIÓ (vid. 5.-), no hi ha cap apartat dedicat,

7.- La lliçó de la patologia,

?

8.- Tècniques excepcionals,

No,

9.- Referències a la realitat actual,

No,

SOLMOR III

ANALISI INDIVIDUAL DELS APUNTS DE SOLA-MORALES III

TEMA 15.1.- ENVANS.

EXTENSIÓ. Nº espais/pàg.=.....= 2210 equivalent a 0,92 PAG/T.
1 PAG/T= 2400,-espais.

El tema relatiu a ENVANS ocupa, en el PROGRAMA de SOLA-MORALES III, la lliçó 12 (parcial), de les pàgs.
L'amidament és el següent:

LLIçó	SUBTEMA	Nº PAG/T.
12	- Generalitats	
	De fàbrica	
	De vidre	
	De f.a.	
	D'arrebossat armat	
	D'entramat	
	Prefabr. massissos	
	Modulars (mampares)	

NOTA:

Hi ha un error en la classificació decimal. Tal com estan numerats sembla que n'hi ha dos grans tipus: de fàbrica i d'emollats de vidre (!).

ANALISI SEGONS CRITERIS.

1.- Bases teòriques, Definició, Classificació, Tipologia.

- Generalitats (sense més pistes)
- De fàbrica,
De ceràmica, de formigó, de guix, morters, ancoratges, Unió amb l'estructura,
Doblats de façana, Pluvials, conductes, Recrescuts,
Armats, Penjats.
- De vidre, Morters, aparells, execució,
- De f.a, Execució,
- D'arrebossat armat, Execució,
- Buits, amb entramat, Execució,
- Prefabricació, massissos, Execució,
- Modulars, Entramat vist, ocult, Desmuntatge, col.locació,
- De vidre trempat.

2.- Ressenya històrica.

No.

3.- Relació amb la forma arquitectònica: espacial, textural....

No.

4.- Disseny dels elements:

-a, Unions.

Els de fàbrica sí, els altres no.

-b, Relació amb els subsistemes contigus o altres, Descens de càrregues.

Doblat de faç, pluvials, xapats.

-c, Confort.

Vid. generalitats.

-d, Durada.

Vid. generalitats.

5.- Execució, posada en obra:

- a. Normes, Replanteig.
- b. Procés.
- c. Precaucions.
- d. Medis auxiliars.

Sí, al menys nominalment.

No es pot suposar gran extensió a la qüestió

6.- Controls:

- a. d'execució.
- b. de recepció.

?

7.- La lliçó de la patologia.

?

8.- Tècniques excepcionals.

Penjats, armats, arrebossat armat, de vidre trempat.

9.- Referències a la realitat actual.

(?) Pluvials, Tabicat de columnes i conductes amb error de fàbrica.

SOLMOR I.

ANALISI INDIVIDUAL DELS APUNTS DE SOLA-MORALES I.

TEMA 17.- FUMISTERIA (XEMENEIES).

EXTENSIÓ. N2 espais/pàg.= ... = 2880 equivalent a 1,2 PAG/T.
1 PAG/T = 2400.

Solament en els oficis hi surt el de FUMISTERIA-CALEFACTOR. (també el de l'aire condicionat i ventilació)

Fa una descripció succinta de l'ofici i apareix una secció de la instal·lació d'una xemeneia de xapa com la de les estufes, és una façana travessant el mur i depassant (amb desviament) el ràfec, coronada amb una caputxa.

Molt pictòric.

SOLMOR III.

ANALISI INDIVIDUAL DELS APUNTS DE SOLA-MORALES III.

TEMA 19.- MEDIS AUXILIARS.

EXTENSIÓ. Nº espais/pàg.=.....= 2210 equivalent a 0,92 PAG/T.
1 PAG/T= 2400,-espais.

El tema relatiu a MEDIS AUXILIARS ocupa, en el PROGRAMA de SOLA-MORALES III, la lliçó 6 parcial, de les pàgs.
L'amidament és el següent:

LLIçó	SUBTEMA	Nº PAG/T.
6	Bastides	
	Escales d'obra	
	Proteccions	
	Aparells elevadors	
	Id. de transport horitzontal	

NOTA:

- Hi ha una publicació d'En Bendala, després monografia del Departament, ajustada exactament al PGR.
- El tema 19 M/AUX és, al PGR SOLMOR III, barrejat amb el d'OFICIS.

ANALISI SEGONS CRITERIS.

1.- Bases teòriques, Definició, Classificació, Tipologia.

Bastides,
Escales,
Proteccions,
Transport; vertical,
horitzontal,

2.- Ressenya històrica.

No,

3.- Relació amb la forma arquitectònica; espacial, textural,...

4.- Disseny dels elements:

- a. Unions,
- b. Relació amb els sistemes contigus o altres, Descens de càrregues,
- c. Confort,
- d. Durada,

5.- Execució, posada en obra:

- a. Normes, Replanteig,
- b. Procés,
- c. Precaucions,
- d. Medis auxiliars,

6.- Controls:

- a. d'execució.
- b. de recepció.

Condicions que han de complir les bastides, proteccions i baranes, xarxes, etc ...

7.- La lliçó de la patologia.

8.- Tècniques excepcionals.

9.- Referències a la realitat actual.

Tots són elements i sistemes habituals

SOLMOR III.

ANALISI INDIVIDUAL DELS APUNTS DE SOLA-MORALES III.

TEMA 20. - OFICIS.

EXTENSIÓ. Nº espais/pàg.=.....= 2210 equivalent a 0,92 PAG/T.
1 PAG/T= 2400.-espais.

El tema relatiu a OFICIS ocupa, en el PROGRAMA de SOLA-MORALES III, la lliçó 6 (parcial), de les pàgs.
L'amidament és el següent:

LLIçó	SUBTEMA	Nº PAG/T.
6	Gratitats oficis construcció Els oficis clàssics de la constr. Id. de les indústries auxiliars	

NOTA:

- El tema relatiu a OFICIS de la construcció està desenvolupat en un opuscle publicat per L'ETSAB, l'autor del qual és el professor de la Càtedra de SOLMOR, Fernando Bendala. El text s'ajusta exactament als apartats del PGR.

- (Vid, nota 2 al tema 17).

ANALISI SEGONS CRITERIS.

1.- Bases teòriques. Definició. Classificació. Tipologia.

- 1.- Qualitats: categories, els 2 tipus (2,3), interrelació, organització d'una obra.
- 2.- Oficis de la construcció: Paleta, soldador, guixaire, etc ...
- 3.- Id. auxiliars: vidrer, fumista, fuster, etc ...

2.- Ressenya històrica.

3.- Relació amb la forma arquitectònica: espacial, textural....

4.- Disseny dels elements:

- a. Unions.
- b. Relació amb els sistemes contigus o altres, Descens de càrregues.
- c. Confort.
- d. Durada.

5.- Execució, posada en obra:

- a. Normes. Replanteig.
- b. Procés.
- c. Precaucions.
- d. Medis auxiliars.

FITXES I T C

6.2..24. MANYA 4

ANALISI INDIVIDUAL DELS APUNTS DE MANYA I REIXACH.

10. 1944-1945

11. 1946-1947

MANYA.

ANALISI INDIVIDUAL DELS APUNTS DE MANYA.

TEMA 4.1.- FONAMENTS.

EXTENSIÓ. N2 espais/pàg.=.....= 2210 equivalent a 0,92 PAG/T,
1 PAG/T= 2400,-espais.

El tema relatiu a FONAMENTS ocupa, en el PROGRAMA de MANYA, les lliçons 6, 7, 8, 9 i (10), de les pàgs.
L'amidament és el següent:

LLIçó	SUBTEMA	Nº PAG/T
6	Història, Relació edif/fonam. Exemples	
7	Exigències del fonam, Disseny, Contactes Id. del terreny Id. de l'edifici Id. de l'execució	
8	Superficials i pous Disseny, Tria, Predimens, Detalls Amidaments i valoració	
9	Pilots, Parts Disseny, Tipus, Dimensionament Detalls, Comprov. Amidaments i valoració	
(10)	(Patologia dels fonaments)	

Hi ha la Bibliografia i Normativa.
Hi ha un apartat d'Especificacions
que és un llistat de controls i toleràncies.

NOTA:

la lliçó (10), Patologia, és estudiada en el tema L.2.

ANALISI SEGONS CRITERIS.

1.- Bases teòriques, Definició, Classificació, Tipologia.

- Hi ha una definició amb antecedents històrics.
- Un llistat d'exigències dels elements que el fonament relaciona: fonament, terreny, edifici. També n'hi ha un de l'execució.
- Es passa a l'estudi dels tipus:
 - Superficials
 - Profunds
- Hi ha Bibliografia, Normativa i llistat d'Especificacions (controls i toleràncies).

2.- Ressenya històrica.

Sí, i a més, un apartat sobre la fonamentació tradicional.
No podem saber-ne l'abast.

3.- Relació amb la forma arquitectònica; espacial, textural,...

No, encara que es fa esment de la relació fonament-edifici.

4.- Disseny dels elements:

-a. Unions.

Contactes fonament-edifici-terreny.

-b. Relació amb els subsistemes contigus o altres. Descens de càrregues.

Vid. -a.

-c. Confort.

No cal.

-d. Durada.

Probablement a l'apartat de PATOLOGIES (vid. TEMA L.2).

5.- Execució, posada en obra:

- a. Normes, Replanteig.
- b. Procés.
- c. Precaucions.
- d. Medis auxiliars.

Solament s'esmenten els requeriments de l'execució: seguretat i economia.

Res més sobre l'execució. (Es considera encara que això li pertoca a Construcció II ?).

6.- Controls:

- a. d'execució.
- b. de recepció.

Sí, en el llistat d'Especificacions.

7.- La lliçó de la patologia.

Sí; vid. TEMA L.2.

8.- Tècniques excepcionals.

No cap.

9.- Referències a la realitat actual.

Probablement en parlar del fonament tradicional. No sabem si els exemples anunciats són o no locals.

MANYA.

ANALISI INDIVIDUAL DELS APUNTS DE MANYA.

TEMA 4.2.- TERRENYS.

EXTENSIÓ. Nº espais/pàg.=.....= 2210 equivalent a 0,92 PAG/T,
1 PAG/T= 2400,-espais.

El tema relatiu a TERRENYS ocupa, en el PROGRAMA de MANYA, les lliçons 1, 2, 3, 4 i 5, de les pàgs.
L'amidament és el següent:

LLiçó	SUBTEMA	Nº PAG/T
1	TERRENYS, Gralitats, El subsòl de Barcelona	
2	RECOINEIXEMENT Assaitjos de camp i de lab.	
3	La campanya de reconeixement Passos previs	
4	L'Estudi geotècnic	
5	Mecànica del Sòl Accions sòl-edifici Pressions i assentaments	

ANALISI SEGONS CRITERIS.

1.- Bases teòriques, Definició, Classificació, Tipologia.

Avanç des del reconeixement geològic del terreny, passant pel geotècnic fins arribar a les relacions terreny-fonament, que prepararien el tema de FONAMENTS següent.

2.- Ressenya històrica.

No.

3.- Relació amb la forma arquitectònica; espacial, textural,....

No.

4.- Disseny dels elements:

-a. Unions.

Contacte sòl-fonament.

-b. Relació amb els sistemes contigus o altres. Descens de càrregues.

Vid. -a.

-c. Confort.

-d. Durada.

5.- Execució, posada en obra:

- a. Normes. Replanteig.
- b. Procés.
- c. Precaucions.
- d. Medis auxiliars.

6.- Controls:

- a. d'execució.
- b. de recepció.

7.- La lliçó de la patologia.

Assentaments i Apartat específic.

8.- Tècniques excepcionals.

No.

9.- Referències a la realitat actual.

El subsòl de Barcelona.
El Codi Civil i sentències del Suprem sobre els estudis geotècnics.

MANYA.

ANALISI INDIVIDUAL DELS APUNTS DE MANYA.

TEMA 5.1.- MURS.

EXTENSIÓ. Nº espais/pàg.=.....= 2210 equivalent a 0,92 PAG/T,
1 PAG/T= 2400.-espais.

El tema relatiu a MURS ocupa, en el PROGRAMA de MANYA, les lliçons (13), 14, 15, (16), 17, (18), 19 i 20, de les pàgs.
L'amidament és el següent:

LLiçó	SUBTEMA	Nº PAG/T
(13)	Gralitats sobre estructures	
14	De fàbrica de totxo, Història	
15	Materials Classes, condic. estruct. Disseny constructiu Avantatges i inconvenients Trama estructural Detalls diversos Especificacions Amidament i valoració	
(16)	Patologia id.	
17	De fàbrica de blocs (segueix anàlogament a 15)	
(18)	Patologia id.	
19	Panells prefabricats de f.a. (segueix anàlogament a 15)	
20	id, abocat en obra (segueix anàlogament a 15).	

NOTA:

Són elements murals vistos des de la perspectiva de llur paper estructural,

ANALISI SEGONS CRITERIS.

1.- Bases teòriques, Definició, Classificació, Tipologia.

Després d'una introducció general a les estructures es dedica a les de MURS:

de totxo
de blocs.

2.- Ressenya històrica.

- Sí, però solament en els murs de totxo i, ací encara, de manera pintoresca;

" de material estructural a material de revestiment. Antecedents: l'atovó o tova (adobe) !!!

"... La ceràmica substitueix a la pedra. Efectes de la revolució industrial. L'extrapolació i la decadència.

- Molt poc rigorós".

3.- Relació amb la forma arquitectònica; espacial, textural....

Cap.

4.- Disseny dels elements:

-a. Unions.

Possiblement en detalls i especificacions.

-b. Relació amb els sistemes contigus o altres. Descens de càrregues.

En especificacions.

-c. Confort.

No.

-d. Durada.

No.

5.- Execució, posada en obra:

- a. Normes. Replanteig.
- b. Procés.
- c. Precaucions.
- d. Medis auxiliars.

Someres al.lusions. En el curs 4rt tampoc no li pertoca, doncs ja s'ha fet a 3er, (Construcció II),

6.- Controls:

- a. d'execució.
- b. de recepció.

Molts, en "especificacions".

7.- La lliçó de la patologia.

Cada tipus hi té un apartat dedicat que nosaltres reunim en la FITXA L.2.

8.- Tècniques excepcionals.

No, cap.

9.- Referències a la realitat actual.

- Quelcom sobre la decadència actual de la fàbrica de totxo i res més.

MANYA.

ANALISI INDIVIDUAL DELS APUNTS DE MANYA.

TEMA 5.2.- MURS DE SOSTENIMENT.

EXTENSIÓ. Nº espais/pàg.=.....= 2210 equivalent a 0,92 PAG/T,
1 PAG/T= 2400.-espais.

El tema relatiu a MURS DE SOSTENIMENT ocupa, en el PROGRAMA de MANYA, les lliçons 11 i (12), de les pàgs.
L'amidament és el següent:

LLIçó	SUBTEMA	Nº PAG/T
11	- Sosteniment i excavacions Disseny i tipus Murs ancorats Murs-pantalla Comprob. estàtiques Dimensionat i armat Detalls i especificacions Amidament i valoració - Recalços	
(12)	Patologia id.	

NOTA:

Són elements murals vistos des de la perspectiva de llur paper estructural, no més que, en aquest cas, el tema de MURS DE SOSTENIMENT és al grup de FONAMENTS.

ANALISI SEGONS CRITERIS.

1.- Bases teòriques, Definició, Classificació, Tipologia.

- Definició (?),
Tria del tipus,
Tipus, Estudi,
Estabilitat,
Detalls i especificacions,
Amidament i valoració.

- Recalços,
(Patologia) (en lliçó apart).

2.- Ressenya històrica.

Cap.

3.- Relació amb la forma arquitectònica: espacial, textural,...

Cap.

4.- Disseny dels elements:

- a. Unions,
Ancoratges.

- b. Relació amb els sistemes contigus o altres, Descens de càrregues,
Amb el terreny.

- c. Confort,
No cal.

- d. Durada,
No.

5.- Execució, posada en obra;

- a. Normes, Replanteig,
- b. Procés,
- c. Precaucions,
- d. Medis auxiliars,

Molt esqueta.

6.- Controls;

- a. d'execució,
- b. de recepció,

No, En especificacions.

7.- La lliçó de la patologia.

Hi ha una lliçó apart que li és dedicada.

8.- Tècniques excepcionals.

No, sorprenentment, doncs parla de murs-pantalla i altres, que en tenen.

9.- Referències a la realitat actual.

No, cap.



MANYA.

ANALISI INDIVIDUAL DELS APUNTS DE MANYA.

TEMA 6.- FORJATS (SOSTRES).

EXTENSIÓ. N^o espais/pàg.=.....= equivalent a ... PAG/T,
1 PAG/T= 2400,-espais.

El tema relatiu a FORJATS (SOSTRES) ocupa, en el PROGRAMA de MANYA, la lliçó (24), 25 i 26, de les pàgs.
L'amidament és el següent:

LLIçó	SUBTEMA	N ^o PAG/T
(24)	Estructura f.a.	
25	- Forjats Història Components Exigències Tipologia Ús i aplicacions Detalls i especificacions Amidament i valoració (Patologia)	
26	Estructures metàl·liques	

NOTA:

és un TEMA no autònom, doncs està totalment inmers en el de les ESTRUCTURES.

ANALISI SEGONS CRITERIS.

1.- Bases teòriques, Definició, Classificació, Tipologia.

Estructura idèntica a la resta dels temes del grup d'ESTRUCTURES,
Definició,
Història,
etc ...
(Patologia)

2.- Ressenya històrica.

Sí, no podem conèixer-ne el contingut real.

3.- Relació amb la forma arquitectònica: espacial, textural....

No, a no ser a les exigències; però és dubtós.

4.- Disseny dels elements:

-a. Unions.

En les exigències ?,
En els detalls,

-b. Relació amb els subsistemes contigus o altres. Descens de càrregues.

Vid. -a.

-c. Confort.

Vid. -a.

-d. Durada.

Vid. -a.

5.- Execució, posada en obra;

- a. Normes, Replanteig,
- b. Procés,
- c. Precaucions,
- d. Medis auxiliars.

No, específicament.

6.- Controls:

- a. d'execució,
- b. de recepció,

En les "especificacions" que són un "digest" de la normativa,

7.- La lliçó de la patologia.

Sí, en apartat específic.

8.- Tècniques excepcionals.

No.

9.- Referències a la realitat actual.

Cap.

Patologia.

Poca o nul·la presència de l'execució o posada en obra.

Com en tots els apartats MANYA, és un tema molt teòric, d'estructura i contingut abstracte; molt recolzat en la normativa, hi manquen referències a la realitat actual i local.

MANYA.

ANALISI INDIVIDUAL DELS APUNTS DE MANYA.

TEMA 10.2.- ESTRUCTURES PORTICADES.

EXTENSIÓ N^o espais/pàg.=.....= equivalent a PAG/T.
1 PAG/T= 2400.-espais.

El tema relatiu a ESTRUCTURES PORTICADES ocupa, en el PROGRAMA de MANYA, les lliçons (13), 21, 22, 24, 26, 27, (28), 29, 30 i 31, de les pàgs.

L'amidament és el següent:

LLiçó	SUBTEMA	N ^o PAG/T
(13)	- Estructura de l'edif, Gralitats (per a tots els tipus d'estruct.)	
21	- Estructura de barres de f,a. Història Càlcul nou Els grans edificis	
22	- Id, Els materials Els elements: pilars, jàsseres,... Trama estruct. Amidament i valoració	
(23)	Patologia de les estruct. de f,a	
24	Tècniques de millora de f,a. Estructura de barres prefabric. Exemples	
26	Estructures metàl,liques Història fins la High Tech	
27	Id, Materials, Elements Trama estructural, Tipus, Detalls. Amidament i valoració	

- (28) Id, Patologia
- 29 - Millora de les estructures metàl·liques
Mixtos, Nusos
Bigues prelectades-
- 30 Estructures tensades
Història
Materials, Estructura
Forma, Execució
Muntatge, Detalls
Amidament i valoració
(Patologia)
- 31 Estructures de fusta
Història
Materials, Tipologia,
Unions, Col·locacions, Detalls,
Amidament i valoració
(Patologia)
-
-

ANALISI SEGONS CRITERIS.

1.- Bases teòriques, Definició, Classificació, Tipologia.

Després d'una lliçó introductòria general a totes les estructures hi ha lliçons dedicades a estructures porticades o de barres, amb un esquema recurrent:

- 1.- Definició,
- 2.- Història,
- 3.- El material i els elements.
- 4.- Tipologia de les trames,
- 5.- Detalls,
- 6.- Amidament i valoració,
- (7).- Patologia.

2.- Ressenya històrica.

Sí, en cada tipus segons material (form, ferro tensades, fusta).
Orígens, evolució, prospectiva o darreres versions.

3.- Relació amb la forma arquitectònica: espacial, textural....

No, específicament; sí probablement, en la ressenya històrica i la tipologia.

4.- Disseny dels elements:

-a. Unions.

Nusos. Curiosament, cap teoria sobre llur grau de movilitat.

-b. Relació amb els subsistemes contigus o altres. Descens de càrregues.

No, a no ser en la patologia.

-c. Confort.

No.

-d. Durada.

Vid. -b.

5.- Execució, posada en obra:

- a. Normes, Replanteig.
- b. Procés.
- c. Precaucions.
- d. Medis auxiliars.

Sí, en cada tipus.
Poca extensió.

6.- Controls:

- a. d'execució.
- b. de recepció.

En l'apartat ESPECIFICACIONS, present en cada tipus.

7.- La lliçó de la patologia.

Sí, en cada tipus un apartat específic, que és estudiat en el TEMA L.2.

8.- Tècniques excepcionals.

Darreres evolucions de cada tipus o material i:

- formigó de polímer, acers d'altra resistència.
- perfeccionament dels medis auxiliars.
- High Tech en ferro.

9.- Referències a la realitat actual.

Sí, en cada tipus d'edificis més actuals; però entrant-hi per la tipologia, no fent cap esment a aspectes locals.

MANYA.

ANALISI INDIVIDUAL DELS APUNTS DE MANYA.

TEMA 14.1, - TANCAMENTS EXTERIORS.

EXTENSIÓ. Nº espais/pàg.=.....= equivalent a ... PAG/T.
1 PAG/T= 2400.-espais.

El tema relatiu a TANCAMENTS EXTERIORS ocupa, en el PROGRAMA de MANYA, la lliçó 1, de les pàgs.
L'amidament és el següent:

LLIÇÓ	SUBTEMA	Nº PAG/T
Digest 1	* Disseny dels murs de ram de paleta	
	1. Disseny mètric.	
	2. Disseny funcional.	

NOTA:

Aquest TEMA està basat en unes publicacions de l'època Avellaneda a 4rt, curs (CONSTR. III), base de les classes d'aquest professor.
Dels temes tractats en diu "Digest".

ANALISI SEGONS CRITERIS.

1.- Bases teòriques, Definició, Classificació, Tipologia.

Digest 1.- Disseny dels murs de ram de paleta.

* Disseny mètric, Dimensions dels (petits elements) dels que en diu semiproductes: totxos i blocs. Mides i taules de combinació de peces i gruix del junt.

* Disseny funcional, Estanquitat.

En dos tipus; amb o sense revestiment impermeabilitat exterior, Disseny: junts, fixacions, evacuació, fusteria.

* Disseny funcional, Resistència i estabilitat.

Càrregues, Relació tanc/estruct, diferencials, Murs portants, Detalls, Travada, Armar en els blocs, Vinclament.

* Disseny funcional-Aïllament tèrmic.

Teoria K, Condensació.

Digest 2.- Disseny de murs de f.a. prefabricats.

* Disseny econòmic.

Costos, Detall, Motllos, Transport, Gràfics.

* Disseny de detalls.

Relació amb la resta de l'edifici.

Estructura, Uniuons, Tancaments, Envans, Coberta, Junts entre sí.

Digest 3.- Disseny de l'obertura vertical.

* Obertura i elements components.

Definició.

* Disseny funcional, Càrregues.

Aïllaments, Càrregues: gravitació, deformació.

* Disseny funcional, Aïllament tèrmic.

Aïllament, Condensació, etc ...

* Disseny funcional, Estanquitat.

Aigua i aire, Junts.

* Disseny funcional, Manteniment.

Procediments.

* Disseny mètric.

Normalització.

Digest 4.- Disseny de la coberta.

* Disseny funcional, Estanquitat.

S/Tipus: de membrana contínua o discontinua.

Solapaments, Junts, etc ...

* Disseny funcional, Resistència i estanquitat.

Càrregues, Tèrn.

* Disseny funcional, Aïllament higrotèrmic.

Hivern, Estiu.

Digest 5.- Disseny de junts.

Tipus, Exigències, A tocar, Segellats, Atrencajunts.

2.- **Ressenya històrica.**

No res.

3.- **Relació amb la forma arquitectònica: espacial, textural,...**

No cap.

4.- **Disseny dels elements:**

-a. **Unions.**

Predomini dels junts en tots els sistemes estudiats.

-b. **Relació amb els subsistemes contigus o altres. Descens de càrregues.**

Fag/estructura; coberta/estructura; envans ...

-c. **Confort.**

és la base del disseny.

-d. **Durada.**

és una de les exigències.

Hi ha un apartat dedicat al "Manteniment" dels tancaments d'obertures.

5.- **Execució, posada en obra:**

-a. **Normes. Replanteig.**

-b. **Procés.**

-c. **Precaucions.**

-d. **Medis auxiliars.**

Gairebé res. En tot cas cojuntural,
és un curs de disseny.

6.- Controls:

- a. d'execució,
- b. de recepció.

No cap.

7.- La lliçó de la patologia.

Les provocades pels agents exteriors.

8.- Tècniques excepcionals.

No cap.

9.- Referències a la realitat actual:

No cap.

és un tema molt teòric.

Al·lusió a Normativa Internacionals a les NTE, etc ...

MANYA.

ANALISI INDIVIDUAL DELS APUNTS DE MANYA.

TEMA TC.2.- PATOLOGIA.

EXTENSIÓ. Nº espais/pàg.=.....= 2210 equivalent a 0,92 PAG/T,
1 PAG/T= 2400.-espais.

El tema relatiu a PATOLOGIA ocupa, en el PROGRAMA de MANYA, les lliçons 10, 12, 16, 18, 23, 28, (30 i 31 parcials), de les pàgs.
L'amidament és el següent:

LLIÇÓ	SUBTEMA	Nº PAG/T
10	- Patologia dels fonaments Exemples clàssics (vol dir típics) Punxonaments, Assentaments (Lesions en pòrtics de f.a.) Patologia dels pilots	
12	- Patologia dels (sistemes) de contenció (o sosteniment) i excavacions (murs i terres). Tipus i causes. Id. dels terrenys.	
16	Patologia de les estruct. de murs de fàbrica de totxo. Causes diverses: Defectes del material id. de la forma id. d'efectes externs id. d'execució Assentaments	
18	Patologia de les estructures de murs de fàbrica de blocs. Causes diverses	
23	Patologia de les estructures de f.a. del projecte de les parts de l'obra i execució.	

agents exteriors
ús i càrregues

28 Patologia de les estructures metàl.
Causes:

- Arriostrament
- Sostre
- Càrregues
- Vinclament
- ...
- Unions
- ús, foc

(30) Patologia de les estructures tensades.

(31) Patologia de les estructures de fusta

NOTA:

El tema de PATOLOGIA no és autònom en MANYA,
és complementari de cadascun dels elements estudiats: FONAMENTS, MURS
DE SOSTENIMENT, ID. FABRICA, ESTRUCT. F.A., ESTRUCT. METAL., ESTRUCT.
TENSADES I ESTRUCT. DE FUSTA.

En aquesta fitxa reunim totes les lliçons diverses en un sol TEMA.

ANALISI SEGONS CRITERIS.

1.- Bases teòriques, Definició, Classificació, Tipologia.

No té estructura unitària,
Són lliçons o parts de lliçons, situades a manera d'apèndix de cada grup d'estructura o de fonaments,
Patologia dels fonaments,
Patologia dels murs,
Patologia de les estructures de f.a,
Patologia de les estructures de ferro,
Patologia de les estructures de fusta,

2.- Ressenya històrica.

No, Tampoc n'hi cal (vid. 1.-).

7.- La lliçó de la patologia.

és l'essència del tema,
No se sap fins quin punt la patologia té virtuds didàctiques, en l'exposició real, L'enunciat sembla tenir-ne bastant,

8.- Tècniques excepcionals.

No,
No sembla aportar remeis o reparacions,

9.- Referències a la realitat actual o local.

Cap.

FITXES I T C

6.3..30. PRICIO

ANALISI INDIVIDUAL DELS APUNTS DE PARICIO I ANSUATEGUI.

Faint, illegible text at the top of the page, possibly a header or introductory paragraph.

1917
1918
1919
1920
1921
1922
1923
1924
1925
1926
1927
1928
1929
1930
1931
1932
1933
1934
1935
1936
1937
1938
1939
1940
1941
1942
1943
1944
1945
1946
1947
1948
1949
1950
1951
1952
1953
1954
1955
1956
1957
1958
1959
1960
1961
1962
1963
1964
1965
1966
1967
1968
1969
1970
1971
1972
1973
1974
1975
1976
1977
1978
1979
1980
1981
1982
1983
1984
1985
1986
1987
1988
1989
1990
1991
1992
1993
1994
1995
1996
1997
1998
1999
2000
2001
2002
2003
2004
2005
2006
2007
2008
2009
2010
2011
2012
2013
2014
2015
2016
2017
2018
2019
2020
2021
2022
2023
2024
2025
2026
2027
2028
2029
2030
2031
2032
2033
2034
2035
2036
2037
2038
2039
2040
2041
2042
2043
2044
2045
2046
2047
2048
2049
2050
2051
2052
2053
2054
2055
2056
2057
2058
2059
2060
2061
2062
2063
2064
2065
2066
2067
2068
2069
2070
2071
2072
2073
2074
2075
2076
2077
2078
2079
2080
2081
2082
2083
2084
2085
2086
2087
2088
2089
2090
2091
2092
2093
2094
2095
2096
2097
2098
2099
2100

Main body of faint, illegible text, possibly a list or detailed report.

PRICIO 1 i 2.

ANALISI INDIVIDUAL DELS APUNTS DE PARICIO 1 i 2.

TEMA 1.- GENERALITATS.

EXTENSIÓ. Nº espais/pàg.=60x70(-50% il.lustr.)=2100 equivalent a 0,875 PAG/T.

1 PAG/T= 2400.-espais.

El tema relatiu a GENERALITATS ocupa, en el PROGRAMA de PARICIO, les lliçons 1, 2, 3 i 43, de les pàgs. 9-47 i 137-143.

L'amidament és el següent:

LLIçó	SUBTEMA	Nº PAG/T.
1	- Construcció i arq. Relació,9-14x0,6 Definició de construcció, Vitruvi	4,900
	- L'essència de la construcció, - Resposta de l'edifici a les accions exteriors, 14x0,4-15	1,225
2	Moviments en els edificis, Moviments mecànics, 17-27	9,625
3	Id. tèrmics, 29-37 Canvis d'humitat, 39-47x0,6	7,875 7,525
43	L'heterogenització de la constr. Les diverses construccions, Perspectives d'evolució, 137-143	<u>6,125</u>
		37,275 PAG/T

NOTA:

La lliçó 43, encara que al final, insisteix en les bases teòriques de la construcció, fent-ho a manera de resum de la 1ª part del Cours.

A PRICIO II hi ha uns afegitons en el final de la lliçó 2: "Rigidez i resistencia" i "El cas del llindar en la façana clàssica", que no són al PRICIO I.

ANALISI SEGONS CRITERIS.

1.- Bases teòriques, Definició, Classificació, Tipologia,

- Relació construcció/arquitectura,
- Definició de construcció,
- Objectius de la tècnica edificatòria,
- Moviments dels edificis, Tipus, Conclusions,

2.- Ressenya històrica,

Recolzament en Vitrubio, Alberti i altres tratadistes clàssics, fins a Quaroni, Choisy i altres de moderns,

Exemples històrics per tal d'il·lustrar els moviments dels edificis,

3.- Relació amb la forma arquitectònica: espacial, textural....

Plantejament "ab inicio" de la relació arquitectura/construcció i de la seva evolució,

4.- Disseny dels elements:

-a. Unions,

L'objectiu de la construcció; Obra sencera i unida,

-b. Relació amb els subsistemes contigus o altres, Descens de càrregues,

Moviments dels edificis,

-c. Confort,

Implícit en els moviments,

-d. Durada,

Id. -c,

5.- Execució, posada en obra:

Indirectament, com és natural.

7.- La lliçó de la patologia.

Diferències entre construcció "coercitiva" i "permissiva" i patologies habituals.

8.- Tècniques excepcionals.

No.

9.- Referències a la realitat actual.

En tota la primera part hi plana la construcció contemporània. A la lliçó 43, final, s'en fa una anàlisi crítica.

PRICIO 1 i 2..

ANALISI INDIVIDUAL DELS APUNTS DE PARICIO 1 i 2.

TEMA 2.- FABRIQUES.

EXTENSIÓ. Nº espais/pág.=.....= 2210 equivalent a 0,92 PAG/T,
1 PAG/T= 2400,-espais.

El tema relatiu a FABRIQUES ocupa, en el PROGRAMA de PARICIO II, les lliçons (4), 5, 6, 7, 8, 9, 12, 13, 14, 15, de les pàgs. 51-121
L'amidament és el següent:

LLIçó	SUBTEMA	Nº PAG/T.
(4)	- Gralitats Les <u>tècniques</u> i la forma dels materials, Materials segons llur forma, Taxonomia, Tècniques de transformació dels amorfos i dels conformats,	51-61
5	- L'emmotllament, Definició, Camp, Història,	63-69
6	Exigències,	
7	Encofrats,	
8	Formigons, Armadures,	
9	Controls,	
10	- L'estesa, Definició, Estructura, Història, Terminologia, Exigències,	71-81
11	Anàlisi de tipus: de ciment, de calç, estucs, enguixats,	

- | | | | |
|-------|---|--------|---------|
| 12 | - El ram de paleta,
Definició,
Història, La cohesió, | 83-111 | 01/1/11 |
| <hr/> | | | |
| 13 | Exigències, | | |
| <hr/> | | | |
| 14 | Anàlisi d'un tipus; Execució
d'un mur de totxo, | | |
| <hr/> | | | |
| 15 | - Addició dels grans conformats,
Introducció,
Exigències,
Tècniques actuals, | | |

ANALISI SEGONS CRITERIS.

1.- Bases teòriques, Definició, Classificació, Tipologia.

- De primer, es classifiquen els materials de construcció segons llur forma: amorfs i conformats.
- Segonament s'estudien, en abstracte, les tècniques de transformació dels amorfs i dels conformats.
- En resulten 4 tècniques: aplicació, emmotllament, addició i fixació.
- Tot seguit hom les estudia en detall, exemplificant-ne cadascuna d'elles.

2.- Ressenya històrica.

Cadascuna de les 4 tècniques (vid. 1.-) és estudiada en la seva evolució històrica, de manera instrumental, no erudita.

Apareix la descripció que en fa Vitrubio; però també el que diu Fray Lorenzo o Serrallach, segons convingui.

- Cita 1 pàg. 63.
- Cita 2 pàg. 63.
- Cita 3 pàg. 64.
- Cita 4 pàg. 65

3.- Relació amb la forma arquitectònica: espacial, textural....

Quelcom es diu, encara que és una mancança no parlar més de textures, espeçaments, valor dels junts diversos, etc ...

4.- Disseny dels elements:

-a. Unions.

Armadures en f.a.

Morters en paleta.

Fixacions, tècnica específica d'unió.

-b. Relació amb els subsistemes contigus o altres, Descens de càrregues.

Assentaments.

Retraccions.

Moviments.

-c. Confort.

Poca cosa, doncs ací no hi pertoca.

-d. Durada.

Tècniques per a assegurar-la.

5.- Execució, posada en obra;

- a. Normes, Replanteig,
- b. Procés,
- c. Precaucions,
- d. Medis auxiliars,

Detalladament explicada en cada tècnica que es pren com exemple;

Formigó,
Totxo,
Fixacions, ...

6.- Controls;

- a. d'execució,
 - b. de recepció,
- (Vid. 5.-) Hom pot dir coses semblants.

7.- La lliçó de la patologia,

Retracció,
Dilatació,
Efectes i remeis,

8.- Tècniques excepcionals,

Gunita,
Algunes fixacions,
Grans conformants,

9.- Referències a la realitat actual,

No gaire en la teoria.
Cal assenyalar que totes les classes van acompanyades de pràctiques, fetes a Barcelona i rodalies.

PARICID I i 2.

ANALISI INDIVIDUAL DELS APUNTS DE PARICID I i 2.

TEMA 5.1. - MURS.

EXTENSIÓ. Nº espais/pàg.=.....= 2210 equivalent a 0,92 PAG/T.
1 PAG/T= 2400,-espais.

El tema relatiu a MURS ocupa, en el PROGRAMA de PARICID II, la lliçó 31, de les pàgs.
L'amidament és el següent:

LLIçó	SUBTEMA	Nº PAG/T.
31	Introducció	
	Història	
	Tipus segons forma del material	
	Bibliografia	

ANALISI SEGONS CRITERIS.

1.- Bases teòriques, Definició, Classificació, Tipologia.

Estructura lògica:

- 1.- Introducció,
- 2.- Història,
- 3.- Tipus.

2.- Ressenya històrica.

Tot el TEMA hi està recolzat,

El recurs a la història és instrumental. Es parla, amb gran desinvoltura, del mur romà al panell prefabricat.

3.- Relació amb la forma arquitectònica; espacial, textural....

Vid. 2.- i hi és constantment present.

4.- Disseny dels elements:

-a. Unions.

Junts en els tradicionals i moderns (impossibilitat d'aquests d'assolir l'homogeneïtat d'aquells).

-b. Relació amb els sistemes contigus o altres. Descens de càrregues.

Tema genèric. Llança concreció en aquest punt i tipus de murs, forans, etc ..., que no hi és.

-c. Confort.

Poc esment.

-d. Durada.

Alguna cosa sobre dimensions òptimes a efectes de fisuració per retracció, ...

5.- Execució, posada en obra:

- a. Normes. Replanteig.
- b. Procés.
- c. Precaucions.
- d. Medis auxiliars.

Solament de passada.

6.- Controls:

- a. d'execució.
- b. de recepció.

Res (cal veure FABRIQUES).

7.- La lliçó de la patologia.

Fisuració. Efecte de l'alçària. Vid. dels forjats, ...

8.- Tècniques excepcionals.

Sistema EMKA de murs de semiproductes, tallables, ...
Sistemes de panells prefabricats rassos.

9.- Referències a la realitat actual.

Vid. 8.-

UNITED STATES DEPARTMENT OF JUSTICE

CRIMINAL DIVISION

WASHINGTON, D. C. 20535

DATE: 11/15/77

TO: SAC, NEW YORK

FROM: SAC, PHOENIX

SUBJECT: MURKIN

RE: PHOENIX TELETYPE TO BUREAU 11/14/77

PHOENIX TELETYPE TO NEW YORK 11/14/77

PHOENIX TELETYPE TO BUREAU 11/14/77

PHOENIX TELETYPE TO NEW YORK 11/14/77

PHOENIX TELETYPE TO BUREAU 11/14/77

PHOENIX TELETYPE TO NEW YORK 11/14/77

PHOENIX TELETYPE TO BUREAU 11/14/77

PHOENIX TELETYPE TO NEW YORK 11/14/77

PHOENIX TELETYPE TO BUREAU 11/14/77

PHOENIX TELETYPE TO NEW YORK 11/14/77

PHOENIX TELETYPE TO BUREAU 11/14/77

PHOENIX TELETYPE TO NEW YORK 11/14/77

PHOENIX TELETYPE TO BUREAU 11/14/77

PHOENIX TELETYPE TO NEW YORK 11/14/77

PHOENIX TELETYPE TO BUREAU 11/14/77

PHOENIX TELETYPE TO NEW YORK 11/14/77

PHOENIX TELETYPE TO BUREAU 11/14/77

PHOENIX TELETYPE TO NEW YORK 11/14/77

PHOENIX TELETYPE TO BUREAU 11/14/77

PHOENIX TELETYPE TO NEW YORK 11/14/77

PHOENIX TELETYPE TO BUREAU 11/14/77

PHOENIX TELETYPE TO NEW YORK 11/14/77

PHOENIX TELETYPE TO BUREAU 11/14/77

PHOENIX TELETYPE TO NEW YORK 11/14/77

PRICIO I i 2.

ANALISI INDIVIDUAL DELS APUNTS DE PARICIO I i 2.

TEMA 6.- SOSTRES.

EXTENSIÓ. Nº espais/pàg.=.....= 2210 equivalent a 0,92 PAG/T.
1 PAG/T= 2400,-espais.

El tema relatiu a SOSTRES ocupa, en el PROGRAMA de PARICIO II, les lliçons 32-35, de les pàgs. 271.....
L'amidament és el següent:

LLIçó	SUBTEMA	Nº PAG/T.
32	- Introducció, Terminologia, Consideracions espacials; Col.laboració amb el mur, - Història, - Exigències, - Classificació s/forma materials, - Anàlisi d'un tipus: de bigueta semirresistent, - Bibliografia	

ANALISI SEGONS CRITERIS.

1.- Bases teòriques, Definició, Classificació, Tipologia.

- Introducció complexa:
 - terminologia,
 - aspecte espacial,
 - col.laboració amb els murs.
- Història,
- Exigències,
- Tipus s/forma dels materials.

2.- Ressenya històrica.

Un apartat sencer hi és dedicat; va des del sostre clàssic fins al de la postguerra espanyola.

Com sempre en aquest autor, la ressenya és instrumental.

3.- Relació amb la forma arquitectònica; espacial, textural....

En la introducció: paper espacial;

En l'evolució històrica,

4.- Disseny dels elements:

-a. Unions.

Relació amb el forjat, Monolitisme.

-b. Relació amb els sistemes contigus o altres, Descens de càrregues.

Relació amb el forjat, Molt important!

Rigidesa i monolitisme.

-c. Confort.

Exigències, sí.

-d. Durada.

Exigències d'estabilitat.

1950

1951

1952

1953

1954

1955

1956

1957

1958

1959

1960

1961

1962

1963

1964

1965

1966

1967

1968

1969

1970

1971

1972

1973

1974

1975

1976

1977

1978

1979

1980

5.- Execució, posada en obra:

- a. Normes. Replanteig.
- b. Procés.
- c. Precaucions.
- d. Medis auxiliars.

Sí, en l'exemple exposat; el sostre de biguetes semirresistents.
Armadures, apuntalament, encadenat, formigonat, curat, ...

6.- Controls:

- a. d'execució,
- b. de recepció.

Sí en execució.
Poca cosa en recepció.

7.- La lliçó de la patologia.

Monolitisme, encadenat i llurs problemes.

8.- Tècniques excepcionals.

- Sostre amb sorra aïllant acústic dels tractats francesos.
- Salvaluz de la postguerra.

9.- Referències a la realitat actual.

- Repertori de sostres actius:
- biguetes de tota mena.
 - lloses prefabricades.

PRICIO 1 i 2.

ANALISI INDIVIDUAL DELS APUNTS DE PARICIO 1 i 2.

TEMA 8.1.- COBERTES. ESTRUCTURA.

EXTENSIÓ. Nº espais/pàg.=.....= 2210 equivalent a 0,92 PAG/T,
:1 PAG/T=2400,-espais.

El tema relatiu a COBERTES-ESTRUCTURA ocupa, en el PROGRAMA de PARICIO II, la lliçó (42), de les pàgs.

L'amidament és el següent:

LLIÇÓ	SUBTEMA	Nº PAG/T.
-------	---------	-----------

- | | | |
|------|--------------------------------------|--|
| (42) | - Estructura de cobertes inclinades. | |
| | - Tipologia estructural. | |
| | De vessant estructural. | |
| | A la molinera. | |
| | De cavall i picador. | |
| | De cavall i filera. | |
| | De cavall i ponts. | |
| | - Encavallades, Tipus. | |
| | Detalls. | |
| | - Terminologia. | |
-
-

NOTA:

Vid. nota TEMA 10 B.

ANALISI SEGONS CRITERIS.

1.- Bases teòriques, Definició, (Classificació, Tipologia, etc.)

és un exemple d'un tipus d'estructura (porticada !!!).

- Tipologia estructural,
- Tipus,
- Cavalls,
- Terminologia.

2.- Ressenya històrica.

No pròpiament.

Molts dels tipus proposats són històrics.

3.- Relació amb la forma arquitectònica: espacial, textural....

Poca.

4.- Disseny dels elements:

-a. Unions.

Alguna cosa.

-b. Relació amb els subsistemes contigus o altres. Descens de càrregues.

No.

-c. Confort.

No.

-d. Durada.

No.

5.- Execució, posada en obra:

- a. Normes. Replanteig.
- b. Procés.
- c. Precaucions.
- d. Medis auxiliars.

No.

6.- Controls:

- a. d'execució.
- b. de recepció.

No.

7.- La lliçó de la patologia.

No.

8.- Tècniques excepcionals.

No.

9.- Referències a la realitat actual.

No (!).

1948

1949

1950

1951

1952

PRICIO 1 i 2,

ANALISI INDIVIDUAL DELS APUNTS DE PARICIO 1 i 2,

TEMA 8.2.- COBERTES. REVESTIMENTS.

EXTENSIÓ. Nº espais/pàg.=.....= 2210 equivalent a 0,875 PAG/T,
1 PAG/T= 2400,-espais.

El tema relatiu a COBERTES-REVESTIMENTS ocupa, en el PROGRAMA de PARICIO II, les lliçons 20-26, de les pàgs. 45-56
L'amidament és el següent:

LLIçó	SUBTEMA	Nº PAG/T,	
20	- [Exigències prèvia def. de l'envoltant gral.]	55	
	- Gralitats, definició		
	- Exigències específiques de les cobertes.	45	9,625
	- Història, Anàlisi de tipus.		
	- Classificació segons:		
	impermeabilitat	56	
	junts		
	diferenciació envoltants		
	forma del material		
	pendent.		
	- Anàlisi de tipus.	56	0,875x3= 2,65
21	- Plana.		
22	- Detalls.		
23	- Inclínades.		
24	- Detalls.		
25	- De baix pendent.		
26	- Detalls.		

Hi ha bibliografia a cada tema.

(a classe no al text)

12,250 PAG/T

NOTA:

- El tema 8.1 COBERTES-ESTRUCTURES és al PGR PRICIO 1 i 2 però no es dóna a classe.
- Recordi's que a les lliçons 18 i 29, PRICIO desenvolupa les exigències del TANCAMENT EXTERIOR separadament.
- Caldria recórrer a les explicacions a classe per avaluar els temes de l'ENVOLTANT.
- No obstant això, per raons de coherència i homogenitat de l'anàlisi, ho farem solament sobre el llibre de PARICIO, malgrat la impressió del resultat

El treball de la setmana 07-08-2018-2019 es durà a terme el 13 de setembre del 2018 amb el tema 08-01 i el 14 de setembre del 2018 amb el tema 08-02 amb el tema 08-03.

Temes	Contingut	Temes
08-01	Tipus de cobertes i estructura de les cobertes	08-01
08-02	Tipus de cobertes i estructura de les cobertes	08-02
08-03	Tipus de cobertes i estructura de les cobertes	08-03
08-04	Tipus de cobertes i estructura de les cobertes	08-04
08-05	Tipus de cobertes i estructura de les cobertes	08-05
08-06	Tipus de cobertes i estructura de les cobertes	08-06
08-07	Tipus de cobertes i estructura de les cobertes	08-07
08-08	Tipus de cobertes i estructura de les cobertes	08-08
08-09	Tipus de cobertes i estructura de les cobertes	08-09
08-10	Tipus de cobertes i estructura de les cobertes	08-10
08-11	Tipus de cobertes i estructura de les cobertes	08-11
08-12	Tipus de cobertes i estructura de les cobertes	08-12
08-13	Tipus de cobertes i estructura de les cobertes	08-13
08-14	Tipus de cobertes i estructura de les cobertes	08-14
08-15	Tipus de cobertes i estructura de les cobertes	08-15
08-16	Tipus de cobertes i estructura de les cobertes	08-16
08-17	Tipus de cobertes i estructura de les cobertes	08-17
08-18	Tipus de cobertes i estructura de les cobertes	08-18
08-19	Tipus de cobertes i estructura de les cobertes	08-19
08-20	Tipus de cobertes i estructura de les cobertes	08-20
08-21	Tipus de cobertes i estructura de les cobertes	08-21
08-22	Tipus de cobertes i estructura de les cobertes	08-22
08-23	Tipus de cobertes i estructura de les cobertes	08-23
08-24	Tipus de cobertes i estructura de les cobertes	08-24
08-25	Tipus de cobertes i estructura de les cobertes	08-25
08-26	Tipus de cobertes i estructura de les cobertes	08-26
08-27	Tipus de cobertes i estructura de les cobertes	08-27
08-28	Tipus de cobertes i estructura de les cobertes	08-28
08-29	Tipus de cobertes i estructura de les cobertes	08-29
08-30	Tipus de cobertes i estructura de les cobertes	08-30

La setmana 08-01-2018-2019 es durà a terme el 13 de setembre del 2018 amb el tema 08-01 i el 14 de setembre del 2018 amb el tema 08-02 amb el tema 08-03.

ANALISI SEGONS CRITERIS.

1.- Bases teòriques, Definició, Classificació, Tipologia.

- Exigències,
- Història,
- Classificació,
- Tipus i llur anàlisi.

2.- Ressenya històrica.

Estudi de l'evolució històrica de la coberta, amb propòsits instrumentals. Hom estudia evolutivament els tipus, de més tradicionals a més moderns, relligant-ho amb la tipologia segons la forma dels materials.

3.- Relació amb la forma arquitectònica: espacial, textural....

Alguna referència, però escassíssima.

4.- Disseny dels elements:

-a. Unions.

Detalls de tots els tipus.

-b. Relació amb els subsistemes contigus o altres. Descens de càrregues.

Encontres amb elements diversos i paraments verticals, xemeneies, ampits, etc ...

-c. Confort.

A més de les lliçons generals 18 i 19, en que ara estudiem hi ha l'estudi de les envoltants en la introducció i en l'anàlisi dels tipus.

-d. Durada.

Cada tipus estudiat també des d'aquest punt de vista.

5.- Execució, posada en obra:

- a. Normes, Replanteig,
- b. Procés,
- c. Precaucions,
- d. Medis auxiliars,

Cada tipus fa el recorregut complet de tots els apartats d'execució.

6.- Controls:

- a. d'execució,
- b. de recepció,

Sí, en un apartat que hi ha a l'estudi de cada tipus.

7.- La lliçó de la patologia,

En la introducció general,
També en les lliçons generals 18 i 19,
En cada tipus,

8.- Tècniques excepcionals,

No,

9.- Referències a la realitat actual,

Sí: coberta plana,
terrat,
estat actual dels teulats,

PRICIO 1 i 2.

ANALISI INDIVIDUAL DELS APUNTS DE PRICIO 1 i 2.

TEMA 9.- ENTRAMATS VERTICALS

EXTENSIÓ.- PAG/T.

(Nº espais/pàg = ... = equivalent a PAG/T 1 PAG/T = 2400.-espais

GRUP

Nº PAG/T %

No és al PRICIO; ja s'han imposat definitivament les estructures porticades. Precisament en aquest TEMA i en el d'ENVANS hi ha, en les il.lustracions algun esment a les estructures verticals de fusta, aprofitant llur valor didàctic: alfajias en els envans i plementeria madrileny i nusos rígids i peus drets de fusta en les porticades.

UNITED STATES DEPARTMENT OF JUSTICE
FEDERAL BUREAU OF INVESTIGATION

MEMORANDUM FOR THE DIRECTOR

DATE: 10/15/54

TO: SAC, NEW YORK (100-100000)

FROM: SAC, NEW YORK (100-100000)

SUBJECT: [Illegible]

PRICIO 1 i 2.

ANALISI INDIVIDUAL DELS APUNTS DE PARICIO 1 i 2.

TEMA 10 2.- ESTRUCTURES PORTICADES.

EXTENSIÓ. Nº espais/pàg.=.....= equivalent a PAG/T.
1. PAG/T= 2400,-espais.

El tema relatiu a ESTRUCTURES PORTICADES ocupa, en el PROGRAMA de PARICIO II, les lliçons 40, 41 (42), de les pàgs.
L'amidament és el següent:

LLiçó	SUBTEMA	Nº PAG/T.
-------	---------	-----------

40	Introducció, Factor determinant, Història.	
----	---	--

41	Nus i forma dels materials. Tipus: S/arriostament S/Nus rígid Nusos en estruct. de: - formigó, - totxo, - fusta, - ferro i - grans conformats	
----	---	--

(42)	Un tipus: l'estructura de cob, inclinades (No s'estudia ací).	
------	--	--

NOTA:

L'exemple que hom analitza en la lliçó 42 és, precisament l'estructura de les cobertes inclinades, molt forçat si vol ser l'exemple d'una ESTRUCTURA PORTICADA.

Aquesta lliçó 42 s'estudia al TEMA 8.1. COBERTES ESTRUCTURA.

ANALISI SEGONS CRITERIS.

1.- Bases teòriques, Definició, Classificació, Tipologia;

- Les estructures porticades en funció de l'estabilitat horitzontal.
- Evolució històrica.
- El nus i la forma dels materials.
- Tipus.
- (- Anàlisi de l'estructura de coberta inclinada).

2.- Ressenya històrica.

Sí; Com sempre, evolució històrica a efectes instrumentals i didàctics.

3.- Relació amb la forma arquitectònica; espacial, textural...

Tangencial; excepte en parlar del Moviment Modern, que és substancial.

4.- Disseny dels elements;

-a. Unions.

El nus és l'element determinant.

-b. Relació amb els subsistemes contigus o altres, Descens de càrregues.

No; cal aclarir que en cada tema de: façanes, envans, etc ... sí que es parla de llur relació amb l'estructura.

-c. Confort.

-d. Durada.

No.

5.- Execució, posada en obra:

- a. Normes. Replanteig.
- b. Procés.
- c. Precaucions.
- d. Medis auxiliars.

No ó molt tangencialment.

6.- Controls:

- a. d'execució.
- b. de recepció.

No.

7.- La lliçó de la patologia.

Sí, en els nusos.

8.- Tècniques excepcionals.

"Lift slab" i altres, a tall d'exemple d'evolució.

9.- Referències a la realitat actual.

Vid. 9.-

També es parla del predomini de les estructures reticulars, de la davallada del totxo, etc ...

ANALIZA DEBENTURAS DE LA UNIDAD 10

ANALIZA DEBENTURAS DE LA UNIDAD 10

ANALIZA DEBENTURAS DE LA UNIDAD 10

ANALIZA DEBENTURAS DE LA UNIDAD 10

ANALIZA DEBENTURAS DE LA UNIDAD 10

ANALIZA DEBENTURAS DE LA UNIDAD 10

ANALIZA DEBENTURAS DE LA UNIDAD 10

ANALIZA DEBENTURAS DE LA UNIDAD 10

ANALIZA DEBENTURAS DE LA UNIDAD 10

ANALIZA DEBENTURAS DE LA UNIDAD 10

ANALIZA DEBENTURAS DE LA UNIDAD 10

ANALIZA DEBENTURAS DE LA UNIDAD 10

ANALIZA DEBENTURAS DE LA UNIDAD 10

ANALIZA DEBENTURAS DE LA UNIDAD 10

ANALIZA DEBENTURAS DE LA UNIDAD 10

ANALIZA DEBENTURAS DE LA UNIDAD 10

PRICIO 1 i 2.

ANALISI INDIVIDUAL DELS APUNTS DE PARICIO 1 i 2.

TEMA 11.- REVESTIMENTS.

EXTENSIÓ. Nº espais/pàg.=.....= 2210 equivalent a 0,92 PAG/T.
1 PAG/T= 2400.-espais.

El tema relatiu a REVESTIMENTS ocupa, en el PROGRAMA de PARICIO, les lliçons 10 i 11, de les pàgs. 78-81.
L'amidament és el següent:

LLIÇÓ	SUBTEMA	Nº PAG/T.
	- Definició i generalitats	71
	- Exigències	
	Estructura	72-75 1/2
	Plasticitat	
	Acabat	
	Adherència	
	- Terminologia	75 1/2-77
	- Execució	(78-79) x2 *
	- Aspectes texturals	80-81

NOTA:

(*). Es multiplica per 2 perquè el text és en lletra menuda.

ANÀLISI SEGONS CRITERIS.

1.- Bases teòriques, Definició, Classificació, Tipologia.

Definició,

Exigències,

Terminologia,

Execució,

Texturals,

2.- Ressenya històrica,

Moltes referències; des de Vitruvio a Benavent, passant per Fray Lorenzo, Serrallach i Bassegoda,

Cites instrumentals,

3.- Relació amb la forma arquitectònica; espacial, textural....

Constants referències en el text i en les il·lustracions al valor plàstic dels revestiments,

4.- Disseny dels elements:

-a. Unions,

Adherència,

Junts,

-b. Relació amb els subsistemes contigus o altres, Descens de càrregues,

Preparació de la base,

Qualitat id.

-c. Confort,

-d. Durada,

Exigències que hi tendeixen

5.- Execució, posada en obra:

- a. Normes, Replanteig.
- b. Procés.
- c. Precaucions.
- d. Medis auxiliars.

Estudi acurat de l'execució d'una estesa i acabats amb morters de ciment i de l'estucat.

6.- Controls:

- a. d'execució.
- b. de recepció.

Planor.
Fisuració ...
Llista de les NTE.

7.- La lliçó de la patologia.

Atenció a la fisuració, adherència, etc ... Esment i remeis en les exigències.

8.- Tècniques excepcionals.

No cap.
Hi manca els projectat.

9.- Referències a la realitat actual.

Lèxic i contingut dels mots.
Aclariment de la confusió entre vocabulari català i NTE.

1947-1948

1949-1950

1951-1952

1953-1954

1955-1956

1957-1958

1959-1960

1961-1962

PRICIO 2

ANALISI INDIVIDUAL DELS APUNTS DE PARICIO 2

TEMA 12.- PAVIMENTS.

EXTENSIÓ. Nº espais/pàg.=.....= 2210 equivalent a 0,92 PAG/T.
1 PAG/T= 2400.-espais.

El tema relatiu a PAVIMENTS ocupa, en el PROGRAMA de PARICIO II, les lliçons ?, de les pàgs.
L'amidament és el següent:

LLIçó	SUBTEMA	Nº PAG/T.
-------	---------	-----------

(*)?	L'avaluació de l'extensió pot fer-se com en el TEMA ENVANS,	
------	---	--

NOTA:

(*) GONZALEZ/CASALS

No és al programa de PRICIO , però s'explica realment a classe, relligat amb els forjats.

ANALISI SEGONS CRITERIS.

1.- Bases teòriques, Definició, Classificació, Tipologia,

- Definició exigencial,
- Classificació UPEC,
- Quadre raonat de tipus,
- Posada en obra:
 - de gruixuts
 - de prims
- Controls,
- Paviment flotant acústic,

2.- Ressenya històrica,

- Descripció del paviment vitrubià sobre sostre i sobre terra, per a il·lustrar les virtuds i límits de la Construcció homogènia,

3.- Relació amb la forma arquitectònica: espacial, textural, etc.

No gaire.

4.- Disseny dels elements:

-a. Unions,

Junts de dilatació, refracció,
Paviment flotant,

-b. Relació amb els sistemes contigus o altres, Descens de càrregues,

Relació amb el forjat,
Paviment flotant,

-c. Confort,

Exigències d'ús,
Acústic,

-d. Durada,

Una de les exigències.

5.- Execució, posada en obra:

- a. Normes, Replanteig,
- b. Procés,
- c. Precaucions,
- d. Medis auxiliars,

Estudi detallat:

- Els gruixuts
- Els prims
- La llosa flotant

6.- Controls:

- a. d'execució,
- b. de recepció,

Del material,
De l'execució,
De la recepció,

7.- La lliçó de la patologia.

- Reologia; Junts,
- Humitat de la base en els prims,
- defectes del material,
- Id. execució,

8.- Tècniques excepcionals.

- Panells d'aglomerat,
- Panells de formigó = components,
- Solament esmentar-los,

9.- Referències a la realitat actual.

Sobre tot pel que fa a les patologies.

UNITED STATES DEPARTMENT OF THE INTERIOR

BUREAU OF LAND MANAGEMENT

WASHINGTON, D. C. 20250

OFFICE OF THE ASSISTANT SECRETARY FOR LAND MANAGEMENT

1400 G STREET, N.W., WASHINGTON, D. C. 20004

TELEPHONE (202) 755-1200

FACSIMILE (202) 755-1200

MAIL STOP 960, WASHINGTON, D. C. 20004

DATE: 10/15/80

TO: DIRECTOR, BUREAU OF LAND MANAGEMENT

FROM: ASSISTANT SECRETARY FOR LAND MANAGEMENT

SUBJECT: [Illegible]

RE: [Illegible]

1. [Illegible]

2. [Illegible]

3. [Illegible]

4. [Illegible]

5. [Illegible]

6. [Illegible]

7. [Illegible]

8. [Illegible]

PRICIO 1 i 2.

ANALISI INDIVIDUAL DELS APUNTS DE PARICIO 1 i 2.

TEMA 14.1.- TANCAMENTS EXTERIORS.

EXTENSIÓ. Nº espais/pàg.=.....= 2210 equivalent a 0,875 PAG/T,
1 PAG/T= 2400,-espais.

El tema relatiu a TANCAMENTS EXTERIORS ocupa, en el PROGRAMA de PARICIO II, les lliçons 18 i 19, de les pàgs.
L'amidament és el següent:

LLIçó	SUBTEMA	Nº PAG/T,
18	Les envoltants de l'espai arq. Introducció, <- Envoltant de suport>.	11-12 (x2) 3,50
19	- Envoltant d'estanquitat, - Envoltant de protecció tèrmica L'ordre de les envoltants	23-32 8,75 33-38 5,25 41-44 <u>3,50</u>
		21,00 PAG/T

ANALISI SEGONS CRITERIS.

1.- Bases teòriques, Definició, Classificació, Tipologia.

Tema eminentment teòric,
Teoria de les envoltants,
Estudi de les tres envoltants,
L'ordre de les envoltants i llurs compatibilitats.

2.- Ressenya històrica.

Sí; de cada envoltat s'en fa un estudi evolutiu.

3.- Relació amb la forma arquitectònica: espacial, textural....

Sobre tot en l'envoltat estructural.

4.- Disseny dels elements:

-a. Unions.

Encontres entre envoltats.

-b. Relació amb els sistemes contigus o altres. Descens de càrregues.

Id. -a.

-c. Confort.

Confort d'estiu a l'env. tèrm.

La complicació tèrmica en l'envoltat estanca.

-d. Durada.

Sí; conflictes entre envoltants.

id. entre id.; estructural.

límits del segellat.

5.- Execució, posada en obra:

- a. Normes. Replanteig.
- b. Procés.
- c. Precaucions.
- d. Medis auxiliars.

No, doncs és un tema teòric.

6.- Controls:

- a. d'execució.
- b. de recepció.

Id. 5.-

7.- La lliçó de la patologia.

Vid. 4 -d.

8.- Tècniques excepcionals.

No, a no ser l'esment a solucions passives en l'aspecte tèrmic.

9.- Referències a la realitat actual.

Pèrdua de rigor de l'estructura.
El segellat químic.
Solucions tèrmiques passives, etc

AMERICAN INSTITUTE OF MATHEMATICS

1527 MASSACHUSETTS AVENUE

CAMBRIDGE, MASSACHUSETTS

02138

MEMBER OF THE MATHEMATICAL ASSOCIATION OF AMERICA

MEMBER OF THE MATHEMATICAL ASSOCIATION OF AMERICA

1950-1951

1950

MEMBER OF THE MATHEMATICAL ASSOCIATION OF AMERICA

MEMBER OF THE MATHEMATICAL ASSOCIATION OF AMERICA

MEMBER OF THE MATHEMATICAL ASSOCIATION OF AMERICA

MEMBER OF THE MATHEMATICAL ASSOCIATION OF AMERICA

PRICIO 1 i 2.

ANALISI INDIVIDUAL DELS APUNTS DE PARICIO 1 i 2.

TEMA 14.2.- FAÇANES.

EXTENSIÓ. Nº espais/pàg.=.....= 2210 equivalent a 0,92 PAG/T,
1 PAG/T= 2400.-espais.

El tema relatiu a FAÇANES ocupa, en el PROGRAMA de PARICIO II, les lliçons 27-30, de les pàgs.

L'amidament és el següent:

LLIçó	SUBTEMA	Nº PAG/T.
27	Introducció Història	
28	Tipologia	
29	Anàlisi d'un tipus de ram de paleta amb càmera,	
30	Avaluació, Comparació amb el mur cortina, Perspectives d'evolució, Bibliografia	

NOTA:

Les bases teòriques han estat exposades en les lliçons 18 i 19 (vid, tema 14).

ANALISI SEGONS CRITERIS.

1.- Bases teòriques, Definició, Classificació, Tipologia.

Introducció,
Història, Façana clàssica,
Façanes actuals,
Tipologia (quadre pàg. 68).
Anàlisi d'un tipus de ram de paleta amb càmera (a classe hom els estudia tots),
Avaluació,
Comparació amb el mur cortina,
Perspectives d'evolució,
Bibliografia,

2.- Ressenya històrica,

En el llibre de text predomina el recorregut històric que, de manera instrumental, porta a l'anàlisi dels tipus,

3.- Relació amb la forma arquitectònica: espacial, textural....

Hom anuncia un 3er. volum on es parlarà dels detalls de protecció tèrmica de l'estructura amb propòsits molt arquitectònics; evolució de Mies, etc ...

4.- Disseny dels elements:

-a. Unions,

Cada tipus és il·lustrat amb figures que són comentades en llurs detalls,

-b. Relació amb els sistemes contigus o altres. Descens de càrregues,

Faç/estructura sobre tot,

-c. Confort,

Tèrmic i higromètric, predominantment,

-d. Durada,

Implicat

5.- Execució, posada en obra:

- a. Normes, Replanteig.
- b. Procés.
- c. Precaucions.
- d. Medis auxiliars.

Gairebé res en el text,
Sí, a classe.

6.- Controls:

- a. d'execució.
- b. de recepció.

Id. 5.-

7.- La lliçó de la patologia.

Les derivades d'un ordre equivocat de les envoltants.

8.- Tècniques excepcionals.

Full exterior lleuger (solució francesa).

9.- Referències a la realitat actual.

Sert, Tusquets, popular gallega, ...

Andrei Ștefănescu

1940-1945

1946-1950

1951-1955

1956-1960

1961-1965

1966-1970

1971-1975

1976-1980

1981-1985

1986-1990

1991-1995

1996-2000

2001-2005

2006-2010

2011-2015

2016-2020

2021-2025

2026-2030

2031-2035

PRICIO 1

ANALISI INDIVIDUAL DELS APUNTS DE PARICIO 1

TEMA 14.3,- FORANS.

EXTENSIÓ. Nº espais/pàg.,=.....= 2210 equivalent a 0,92 PAG/T,
1 PAG/T= 2400,-espais.

LLIÇÓ	SUBTEMA	Nº PAG/T
-------	---------	----------

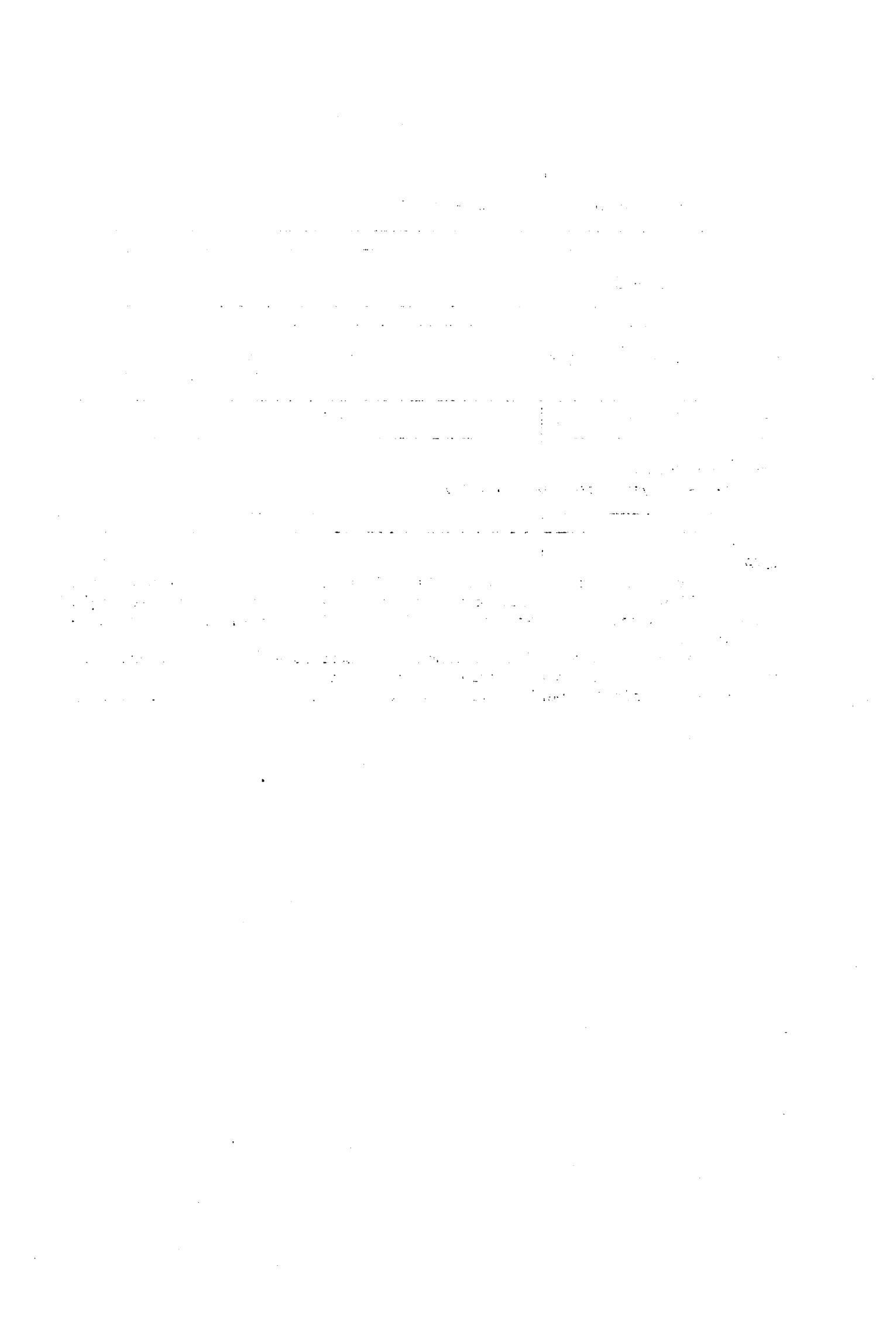
INEXISTENT P2 P1
Curs de Permanyer (Vid, FULL RESUM,)

NOTA:

La voluntat de no deixar les façanes buides d'elements tan significatius (i conflictius) com les finestres, portà a, en una certa època, un cert professor Permanyer explicar amb bastant amplitud el tema de la finestra.

Més aviat com una part dels tancaments exteriors que com element d'un edifici: la fusteria, o sí, desvinculat d'aquest???

En aquest plantejament, òbviament, no hi té lloc la fusteria interior.



PRICIO 1 i 2.

ANALISI INDIVIDUAL DELS APUNTS DE PARICIO 1 i 2.

TEMA 14.4.- MURS CORTINA.

EXTENSIÓ. Nº espais/pàg.=.....= 2210 equivalent a 0,92 PAG/T,
1 PAG/T= 2400,-espais.

El tema relatiu a MURS CORTINA ocupa, en el PROGRAMA de PARICIO II, les lliçons (28 i 30), de les pàgs.
L'amidament és el següent:

LLIÇÓ	SUBTEMA	Nº PAG/T,
(28)	- Tipologia genèrica que inclou el m.c.	
(30)	- Diferències i analogies entre façana pesada i lleugera.	

NOTA:

No és un tema autònom. Apareix en el PGR en les lliçons 28 i 30 de manera dialèctica amb el mur de façana convencional.

Cal dir que a classe s'analitza i explica, a més, amb els altres tipus de façana. Sempre abastant tots els aspectes.

ANALISI SEGONS CRITERIS.

1.- Bases teòriques, Definició, Classificació, Tipologia,

Sí, en general, tan a les lliçons 18 i 19 (genèriques) com a les 28 i 30 més específiques.

Materials utilitzats,

Ordre de les envoltants,

Fixació a l'estructura,

Estanquitat,

Els comentaris tot seguit, són fets sobre la base de l'exposició real a les classes de l'ETSAB.

2.- Ressenya històrica,

Sí, en el context de l'estudi de l'evolució de la façana, en la introducció.

3.- Relació amb la forma arquitectònica: espacial, textural,....

Sí, en general.

4.- Disseny dels elements;

-a. Unions,

Molt important; els junts entre elements i llur segellat,

-b. Relació amb els subsistemes contigus o altres, Descens de càrregues,

Unió amb l'estructura, extensament explicada, Paradigmàtica,

-c. Confort,

Sí, les envoltants,

-d. Durada,

Sí, els junts, punts febles,

5.- Execució, posada en obra;

- a. Normes, Replanteig,
- b. Procés,
- c. Precaucions,
- d. Medis auxiliars,

Sí: Replanteig,
Muntatge,
Mecanismes d'adaptació,
Segellat,

6.- Controls:

- a. d'execució,
- b. de recepció,

Sí: verticalitat, planor, etc ...

7.- La lliçó de la patologia.

Sí: Segellat,
Aïllament del "sandwich",

8.- Tècniques excepcionals.

No, ja és habitual.

9.- Referències a la realitat actual.

Exemples de Barcelona.

1948

1949

1950

1951

1952

1953

1954

1955

1956

1957

1958

1959

1960

1961

PRICIO I i 2.

ANALISI INDIVIDUAL DELS APUNTS DE PARICIO I i 2.

TEMA 15.1.- ENVANS.

EXTENSIÓ. Nº espais/pág.=.....= 2210 equivalent a 0,92 PAG/T,
1 PAG/T= 2400,-espais.

El tema relatiu a ENVANS ocupa, en el PROGRAMA de PARICIO II, les lliçons 36-39, de les pàgs.
L'amidament és el següent:

LLIçó	SUBTEMA	Nº PAG/T,
36	- L'envà en l'espai habitable., - Evolució històrica,	
37	- Classificació S/forma materials, Unions,	
38	- Anàlisi: - de ram de paleta - de planxes d'escaiola,	
39	- de cartró-guix, Bibliografia,	

ANALISI SEGONS CRITERIS

1.- Bases teòriques. Definició, Classificació, Tipologia,

- L'envà en l'espai habitable,
- Història,
- Classificació,
- Tipus,
- Bibliografia.

2.- Ressenya històrica,

Sí; com sempre en l'autor és instrumental.
Acaba amb les fixacions permissives.

3.- Relació amb la forma arquitectònica: espacial, textural....

Sí, encara que predominen els aspectes funcionals.

4.- Disseny dels elements:

-a. Unions,

Problema crucial de la relació amb el forjat.
Unions rígides i permissives, etc ...
Estudi dels junts en tots els tipus.

-b. Relació amb els subsistemes contigus o altres. Descens de càrregues,

Vid. -a.

-c. Confort,

Acústic sobre tot (desenvolupat extensament en classe).

-d. Durada,

Sí.

5.- Execució, posada en obra:

- a. Normes, Replanteig.
- b. Procés.
- c. Precaucions.
- d. Medis auxiliars.

— Sí, cada tipus és estudiat completament.

6.- Controls:

- a. d'execució.
- b. de recepció.

Sí: planor, junts, etc ...

7.- La lliçó de la patologia.

Relació conflictiva amb el forjat.

8.- Tècniques excepcionals.

No.

9.- Referències a la realitat actual.

Tots els tipus ho són.

PRICID

ANALISI INDIVIDUAL DELS APUNTS DE PARICID.

TEMA 19.- MEDIS AUXILIARS.

El tema és inexistent en PARICID.

Cal fer comtar, però, que en els cursos ... 85-86 i 86-87 es donaven unes classes relatives a l'orgaització dels *oficis* i la gran maquinària sobretot les GRUES.

Els medis auxiliars i eines de l'*emmotllament* i el *ram de paleta* són explicats en desenvolupar el tema corresponent.

Sobre tot els ENCOFRATS del *formigó* tenen unes classes diferenciades.

PRICIO II,

ANALISI INDIVIDUAL DELS APUNTS DE PARICIO II;

TEMA TC.5.- PROJECT EXECUCIÓ/ORGANITZACIÓ DBR.

EXTENSIÓ. Nº espais/pág.=.....= 2210 equivalent a 0,92 PAG/T,
1 PAG/T= 2400.-espais.

El tema relatiu a PROJECT EXECUCIÓ/ORGANITZACIÓ DBR, ocupa, en el PROGRAMA de PARICIO II, la lliçó [43], de les pàgs.
L'amidament és el següent:

LLIÇÓ SUBTEMA Nº PAGES Nº PAG/T,

- (43) - L'heterogenització de la construcció,
- Les construccions d'avui,

ANALISI SEGONS CRITERIS

1.- Bases teòriques. Definició. Classificació. Tipologia.

- * L'heterogenització de la construcció.
- * Les construccions d'avui:
 - Les construccions mixtes.
 - La construcció rupestre.
 - La construcció dissenyada.
 - La construcció neotradicional.
- * Perspectives d'evolució.

2.- Ressenya històrica.

Molt breu, per a explicar el procés d'heterogenització de la construcció.

3.- Relació amb la forma arquitectònica: espacial, textural....

Sí, cada tipus de "construcció" comporta una imatge particular.

COMENTARI GENERAL:

- És un tema de cloenda de curs, on es fan consideracions que el resumeixen i alhora preparen a l'alumne per enfrontar-se amb el món real; els tipus de construcció que avui es practiquen i possibilitats de trobar-s'hi; com enfrontar-s'hi; avantatges i inconvenients. Actitud de l'arquitecte davant del món de la construcció.

- Es clou amb un assaig d'establir unes PERSPECTIVES D'EVOLUCIÓ.

1

M

M M M M
1 M M M M
M M M M

