

Figura 6.13. Tamaños del eutéctico: a) tamaño 1, b) tamaño 2, c) tamaño 3.

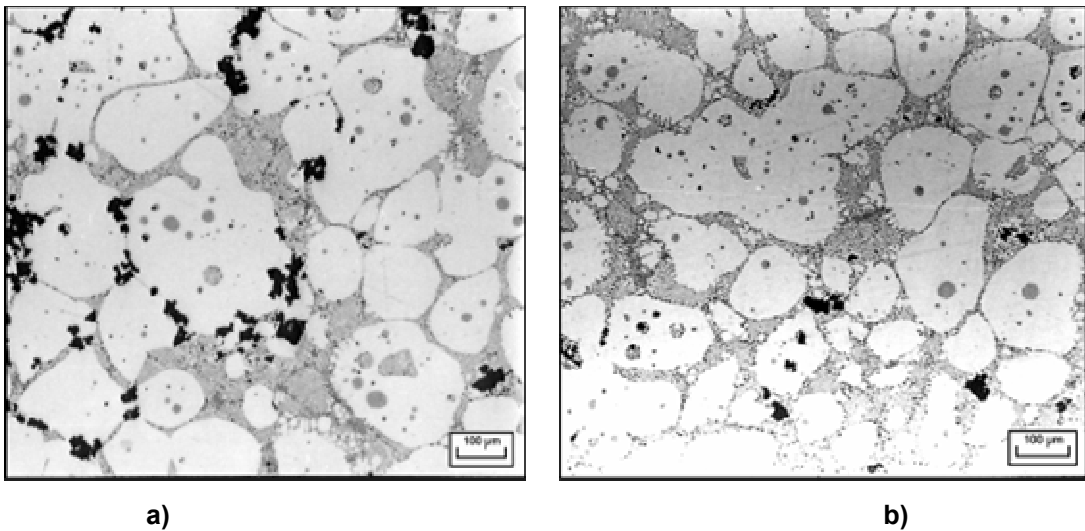


Figura 6.14. a) Silicio primario muy abundante b) Silicio primario poco abundante.

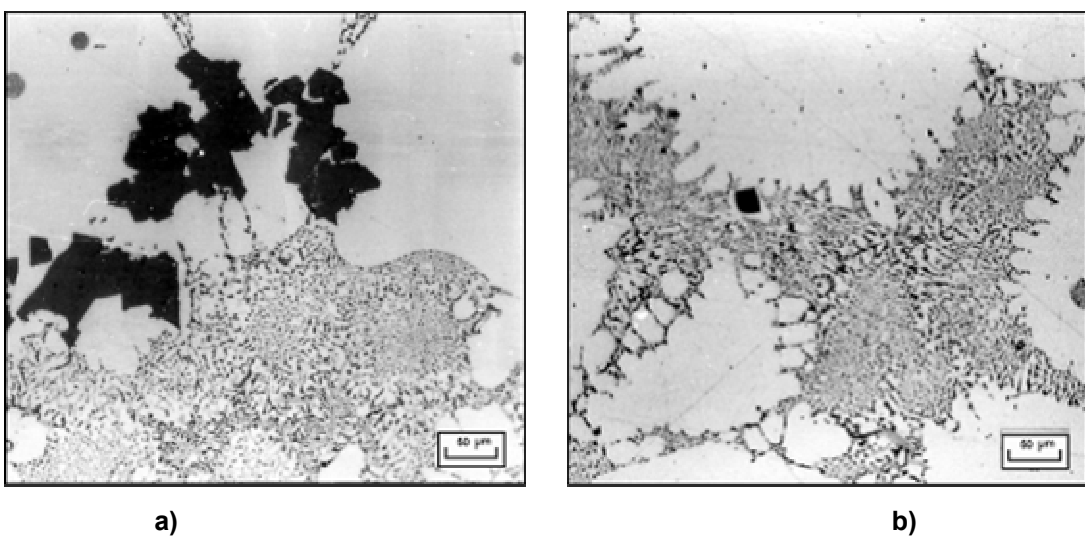


Figura 6.15. a) Silicio primario de gran tamaño b) Silicio primario de pequeño tamaño.

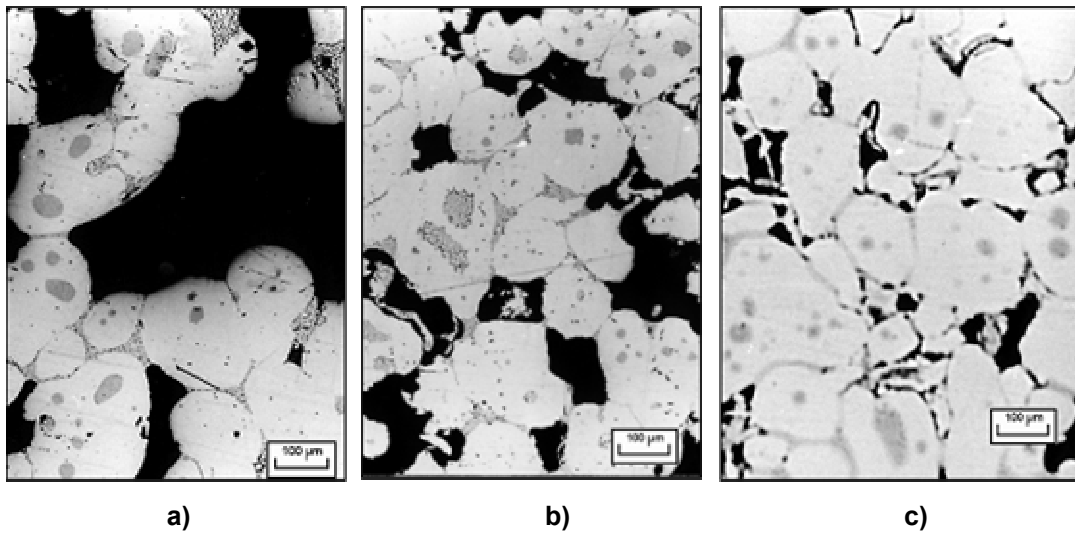


Figura 6.16. Tamaño de los poros a) grandes, b) medianos, c) pequeños.

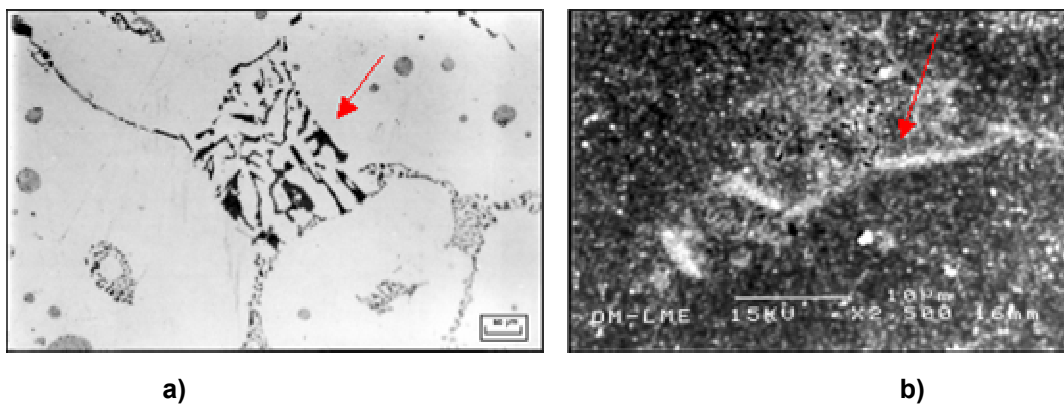


Figura 6.17. Intermetálico TIPO 1 (Mg_2Si) a) cristales en torno a las dendritas (Microscopía óptica) y b) Cristales claros de Mg_2Si (SEM).

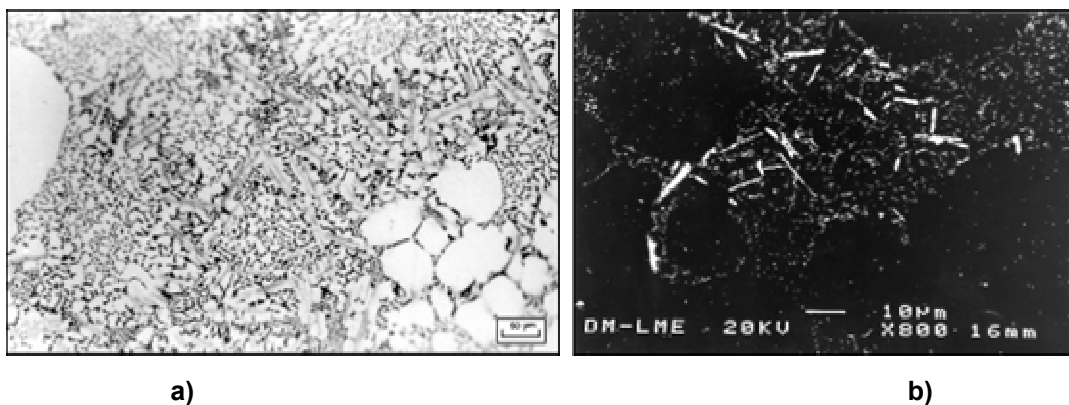


Figura 6.18. Intermetálico TIPO 2 ($AlFeSi$) a) colonias de $AlFeSi$ distribuidos entre el eutéctico (Microscopía óptica) y b) Cristales claros de $AlFeSi$ (SEM).