

Universidad Politécnica de Cataluña
Arquitectura y Urbanismo

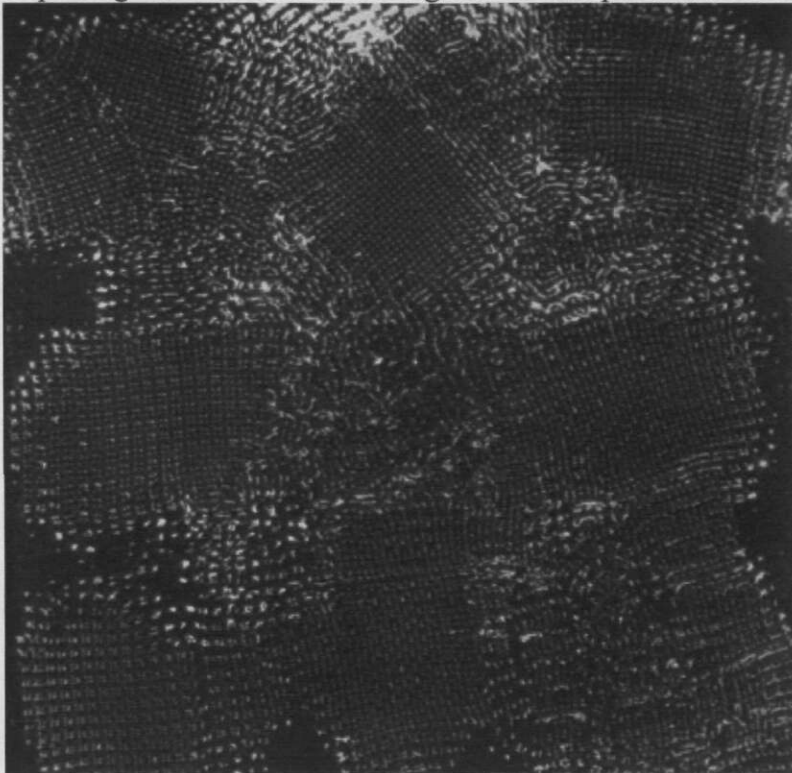
Tesis Doctoral

**“Hacia una espiritualización de la materia a
través de la arquitectura,**

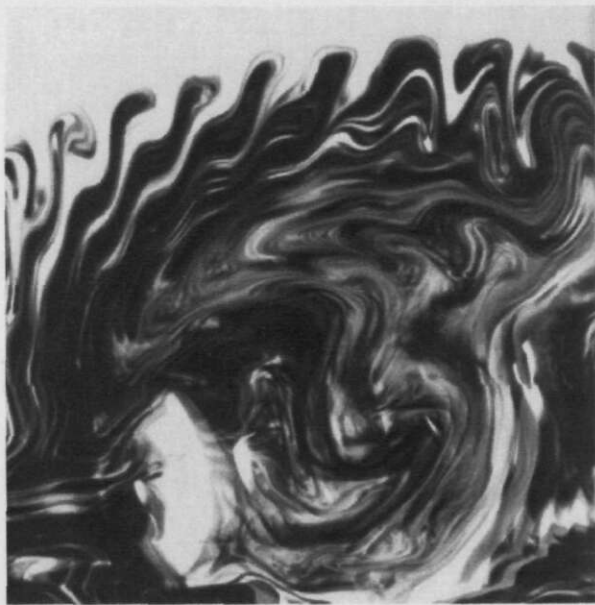
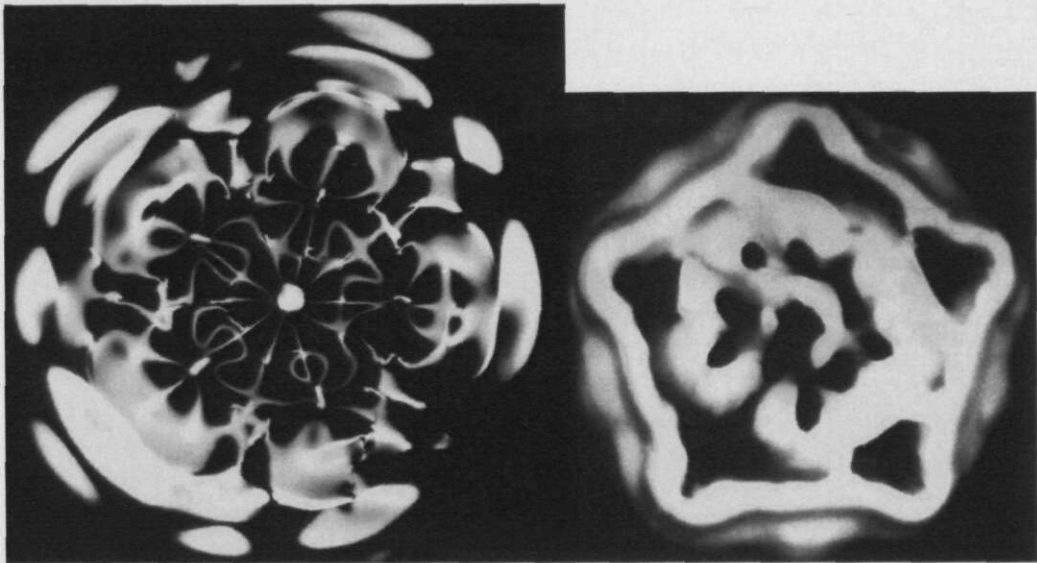
estudio y aplicación del método eurítmico de Rudolf Steiner
como herramienta para la observación y creación arquitectónica,
en conversación con las de la modernidad.”

Autor: Consuelo Vallespir
Septiembre 2005

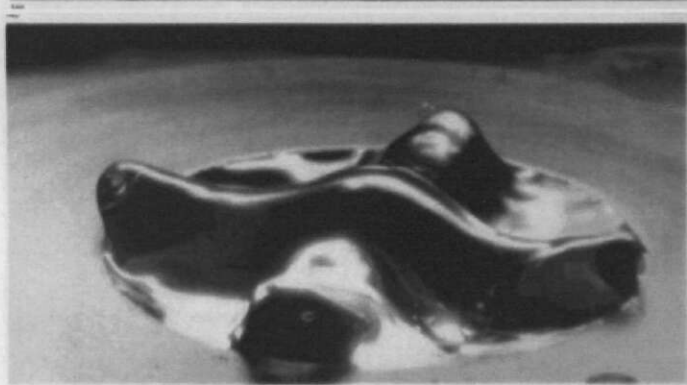
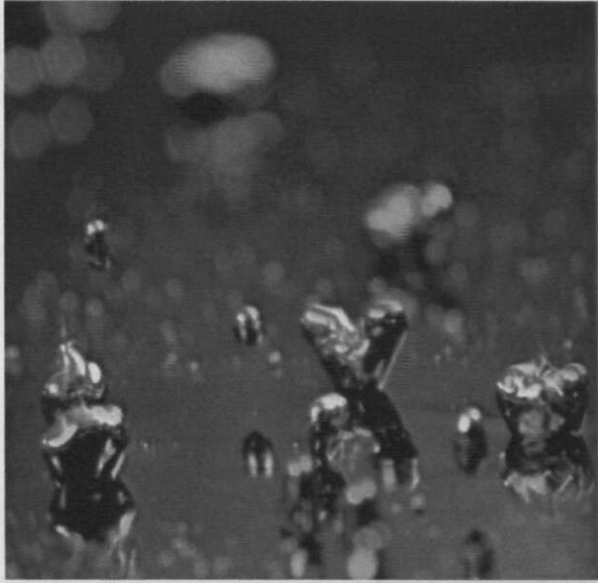
Capa de glicerina sobre un diafragma excitada por una frecuencia vibratoria



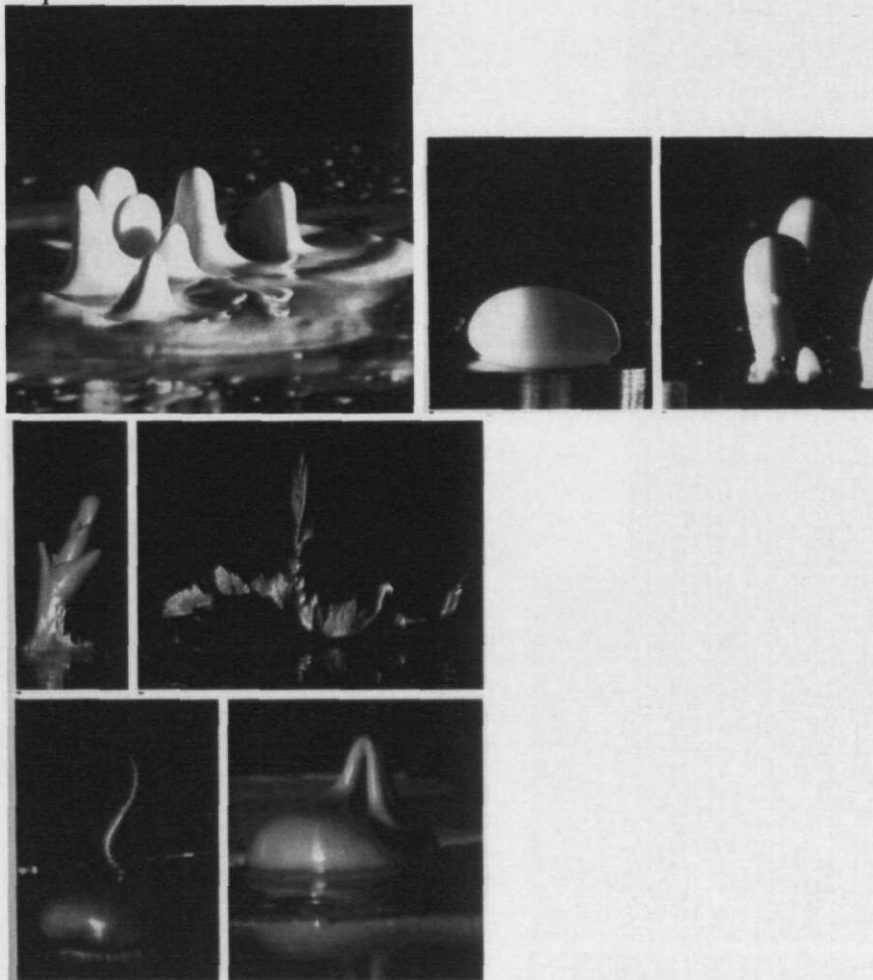
Glicerina en vibración



Gota de mercurio



Líquido viscoso en vibración



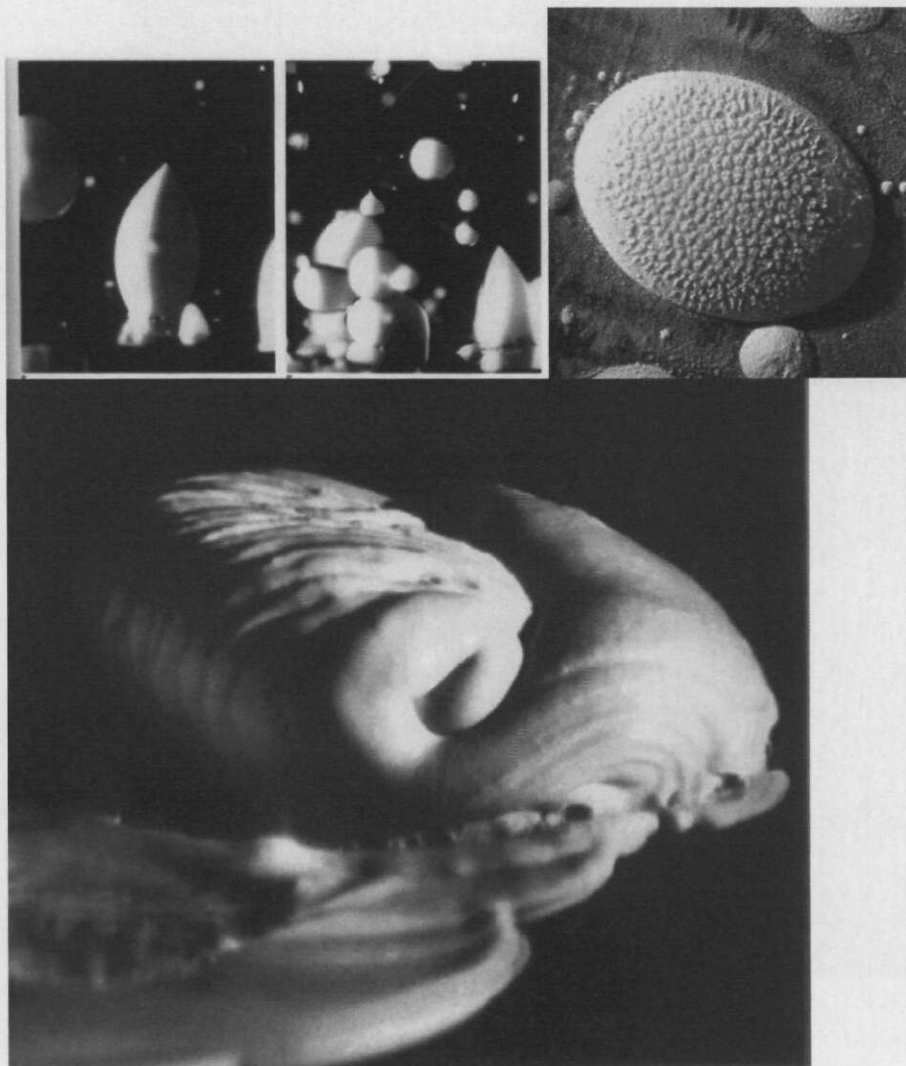
En el campo de la Eurytmia terapéutica se trabaja con los pacientes la cualidad moldeadora de los sonidos que en estos ejemplos podemos constatar, pero en el caso de la Eurytmia se hace a través del movimientos de los sonidos del habla humana y con el cuerpo humano.

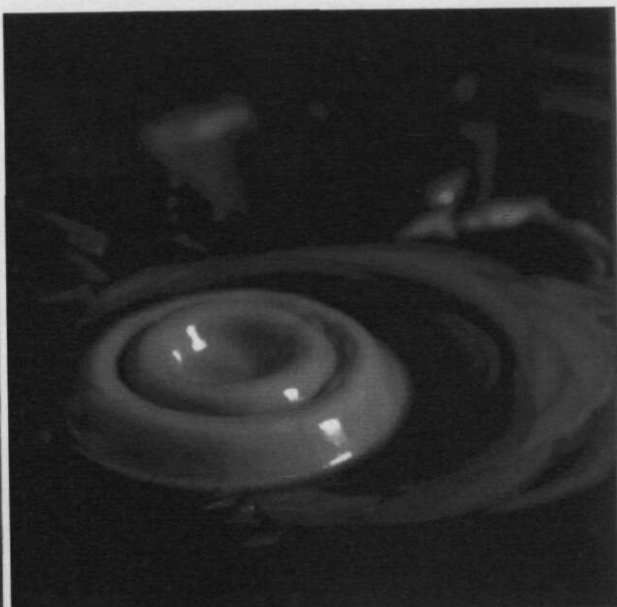
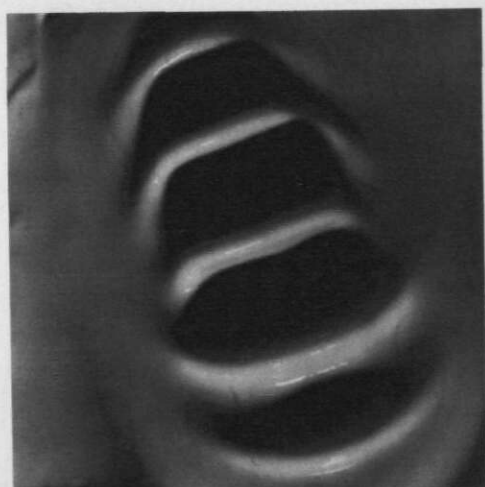
Dependiendo del diagnóstico médico que el paciente trae y de una observación de “sus cuerpos”, se seleccionan determinados sonidos de entre los sonidos del habla humana, los que deberían restaurar en el paciente lo que ha perdido su forma, luego se trata de que el paciente pueda imitar el movimiento de esos fonemas seleccionados, y mas tarde pueda recrear, por sí solo, el gesto de esos sonidos con lo que comenzará a trabajar sobre las formas de su “cuerpo de fuerzas formativas” o “cuerpo etérico” -que es el cuerpo que mantiene la vida- como si fuese un escultor que trabaja sobre un trozo de madera u otro material.

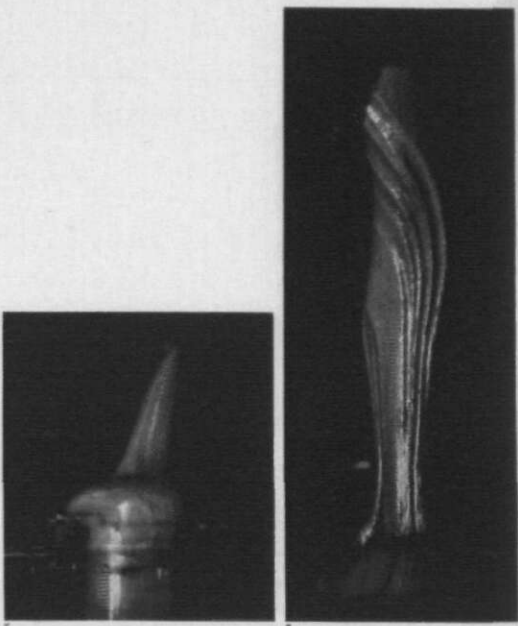
Se considera al hombre como una totalidad de cuerpo, alma y espíritu, los cuales pueden ser observados en su cuerpo físico a través de sus formas: mas redondas, mas puntiagudas, mas claras, mas oscuras; a través de como es la relación de los elementos platónicos en él: cuán aéreo (movilidad), sólido (compacto), acuoso (fluido) o fogoso(frío-calor) es; a través de sus movimientos al caminar, al expresarse y al ejecutar algunos gestos eurítmicos, etc.

Así como en estos ejemplos de formas que devienen formas a través de movimientos vibratorios, en la Eurytmia terapéutica se trata de devolver las formas correspondientes a los órganos que las han perdido.

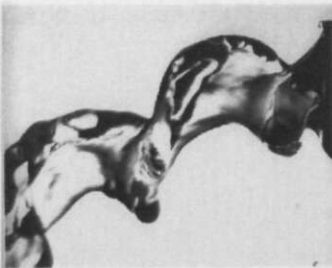
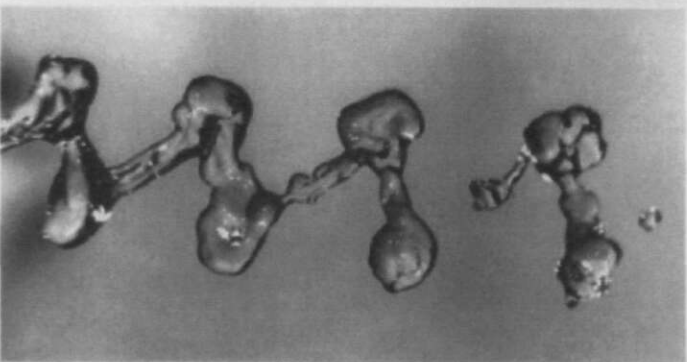
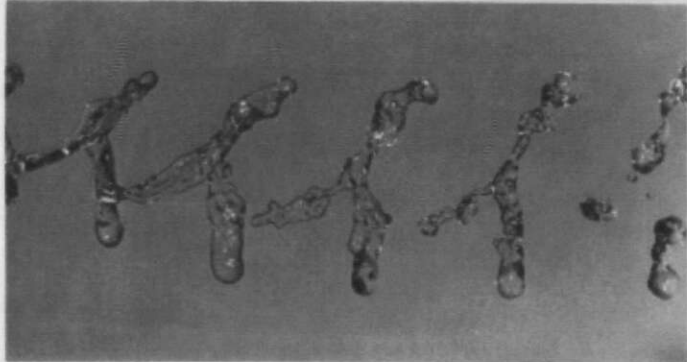
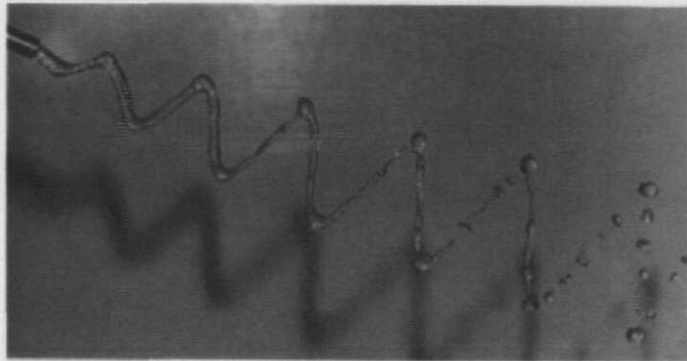
Con la pérdida de la forma del cuerpo etérico o de las corrientes de vida en el hombre perdemos la salud, nos enfermamos, esto puede pasar en todo nivel, puede encontrarse tanto en una deformación del alma, como de los órganos del cuerpo físico.



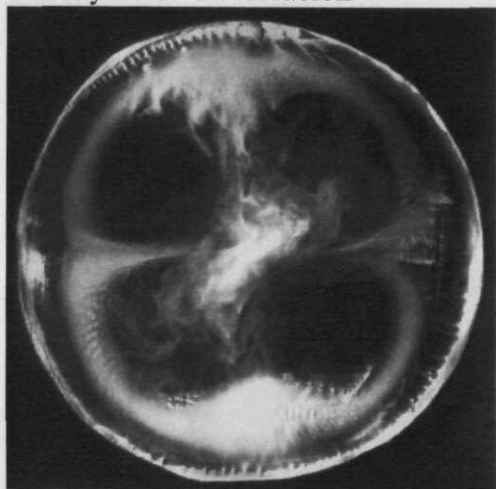




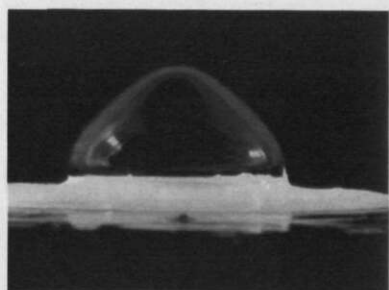
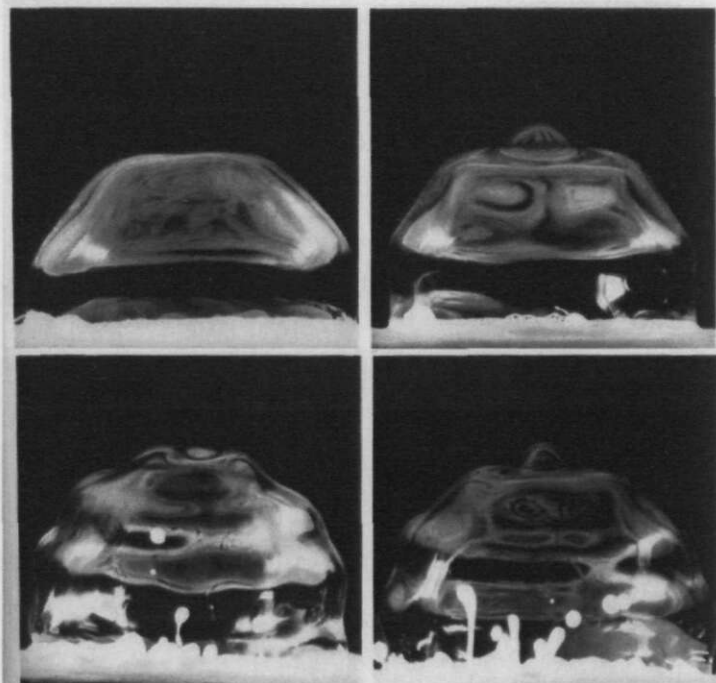
Agua en vibración



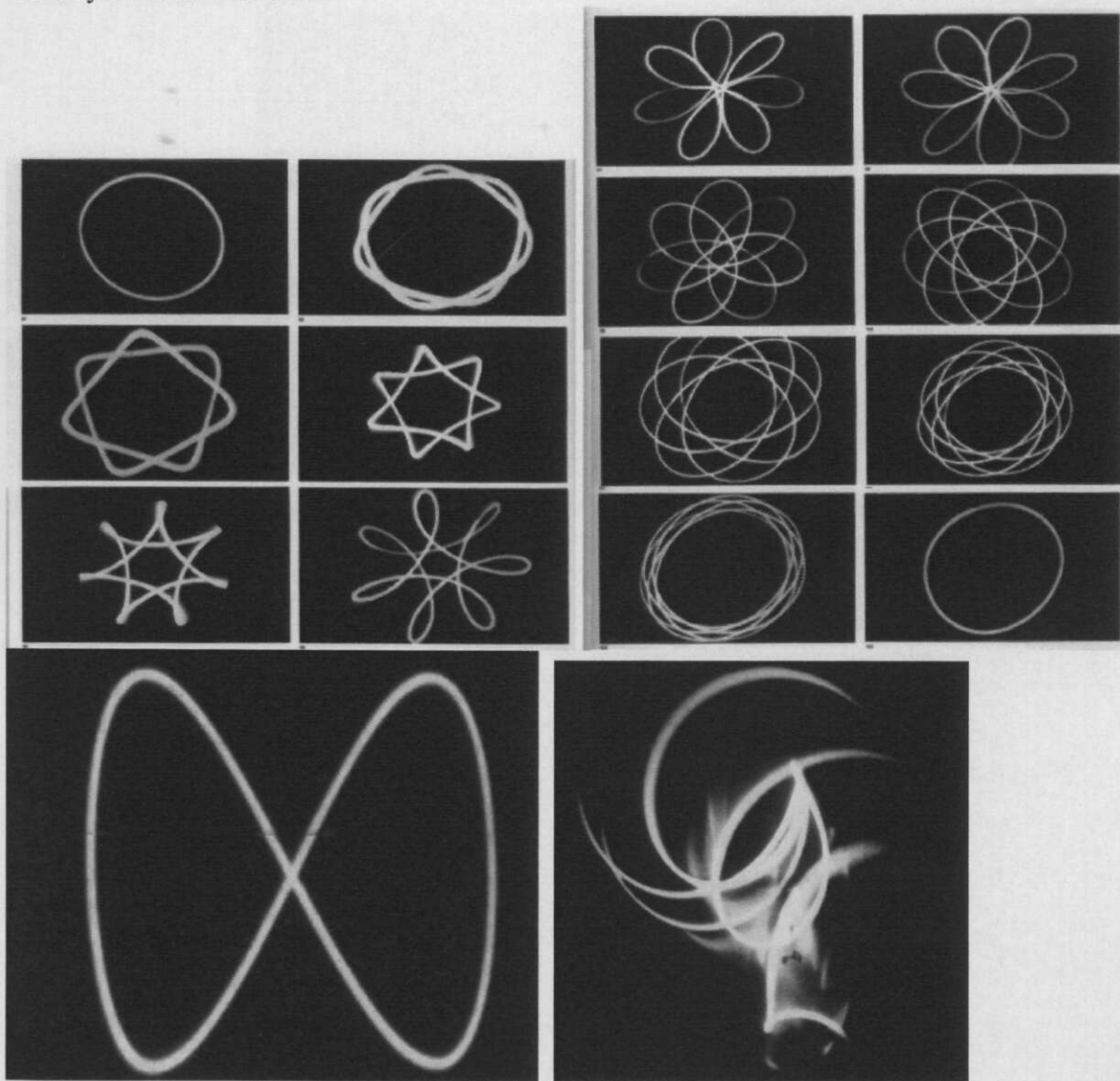
Jabón y humo en vibración

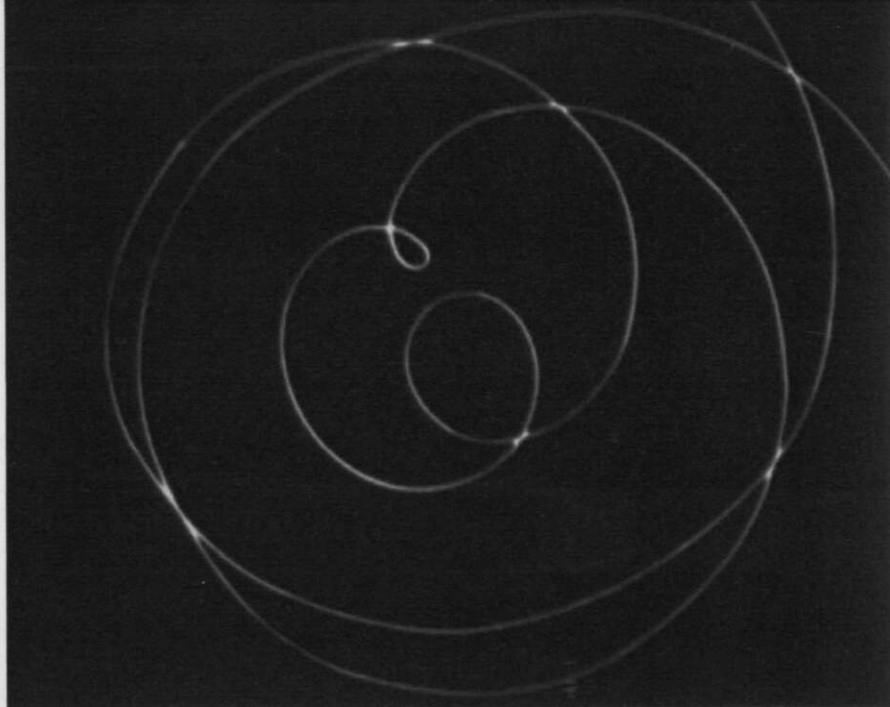
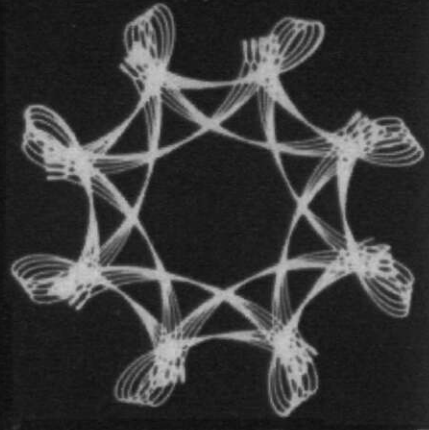
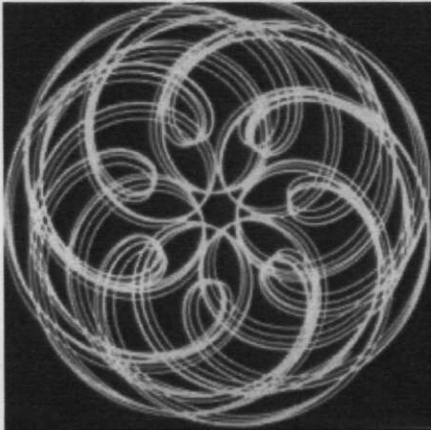
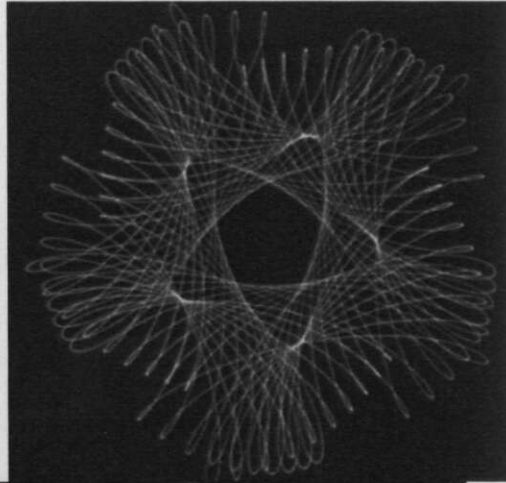
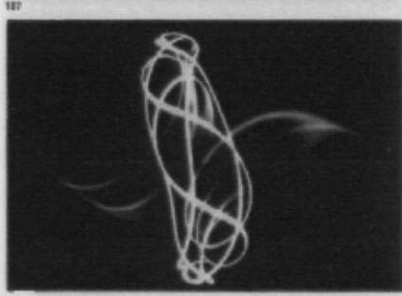
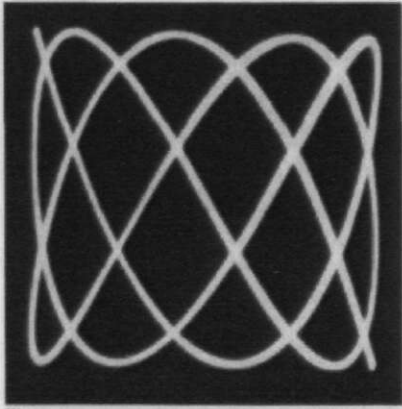


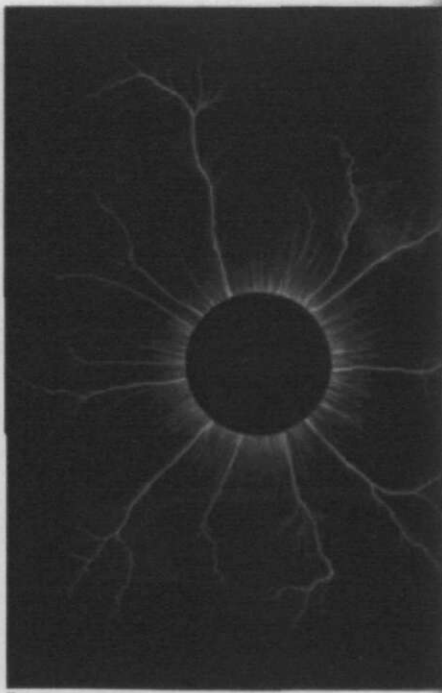
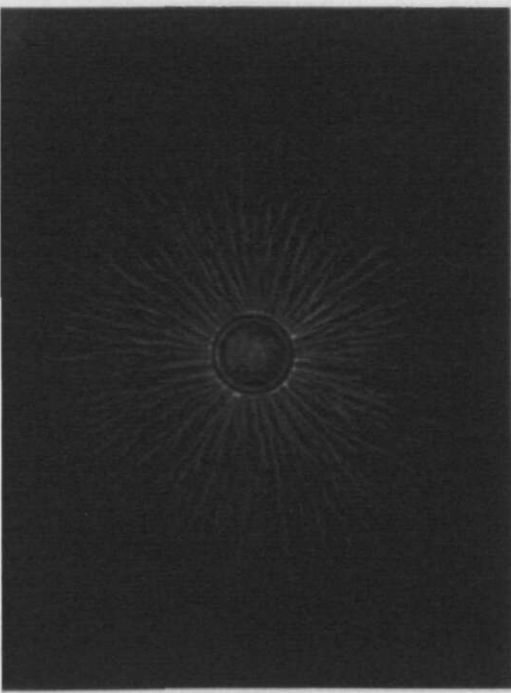
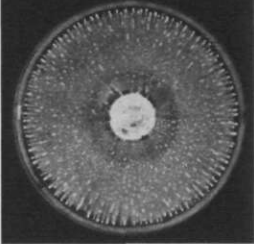
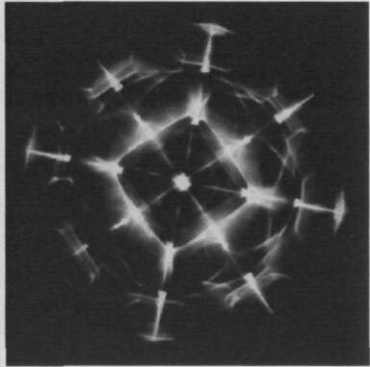
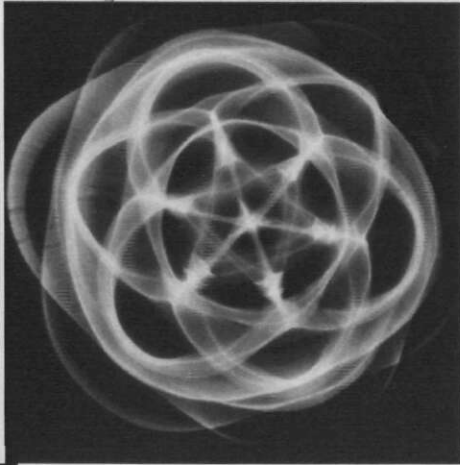
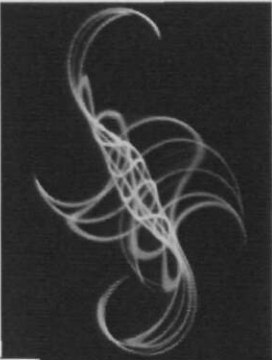
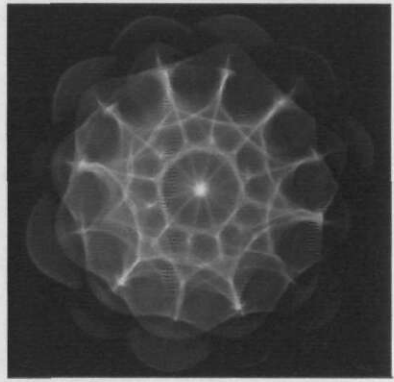
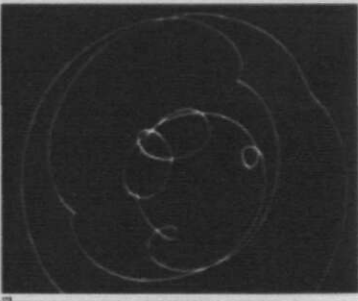
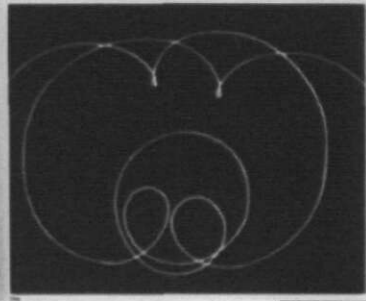
Jabón en vibración



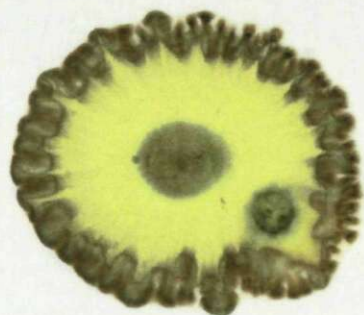
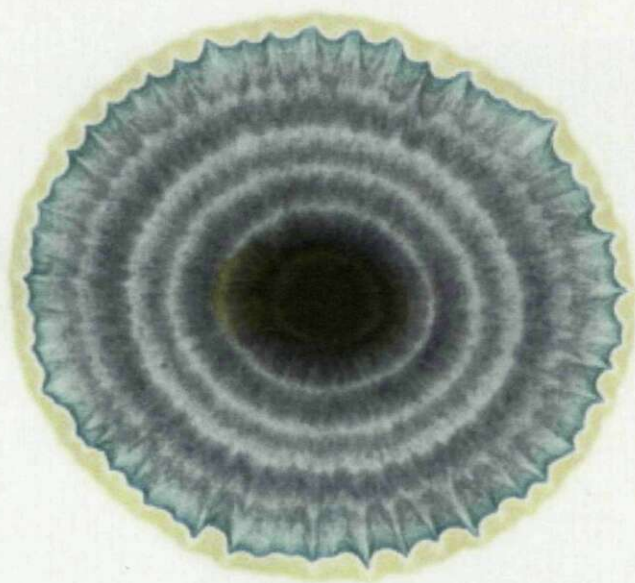
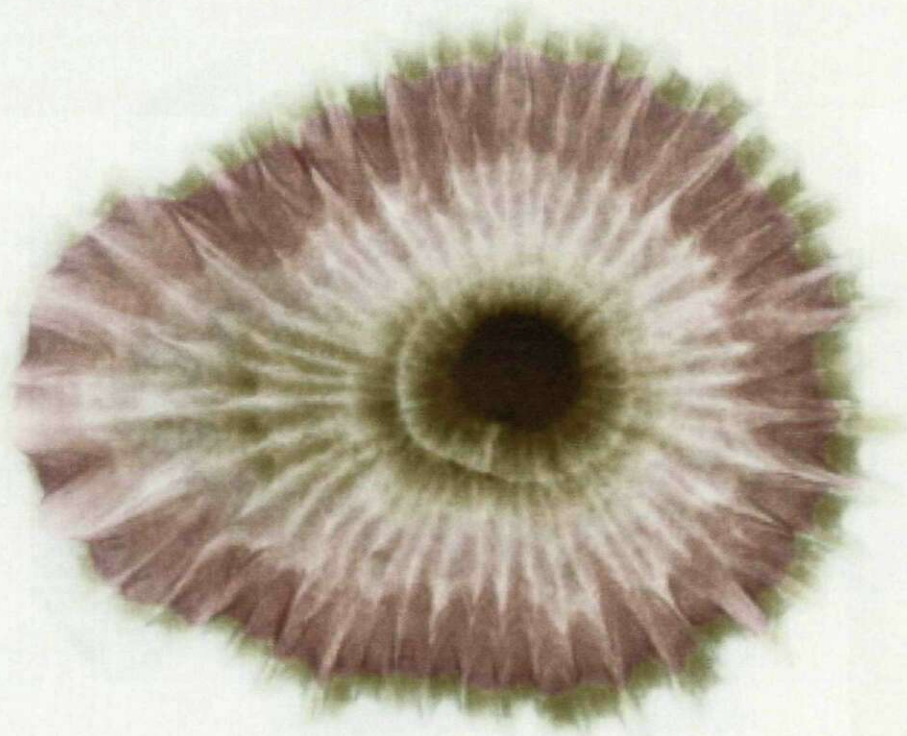
Vocal y otros en vibración





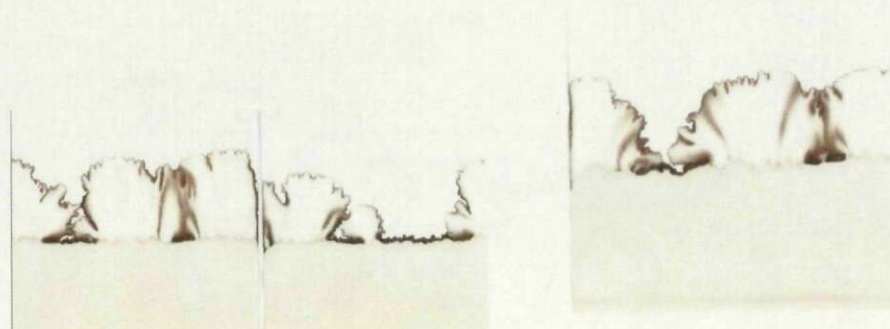
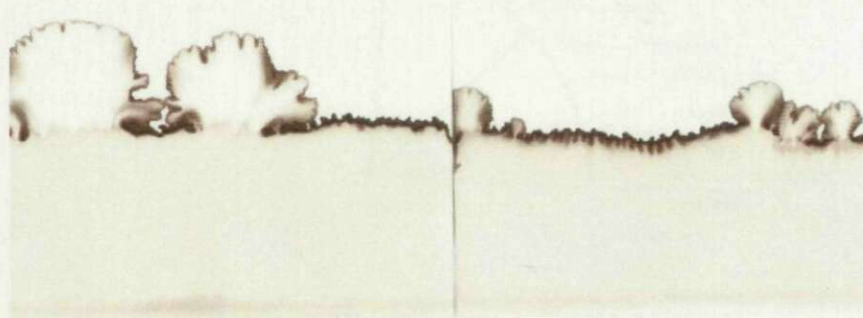
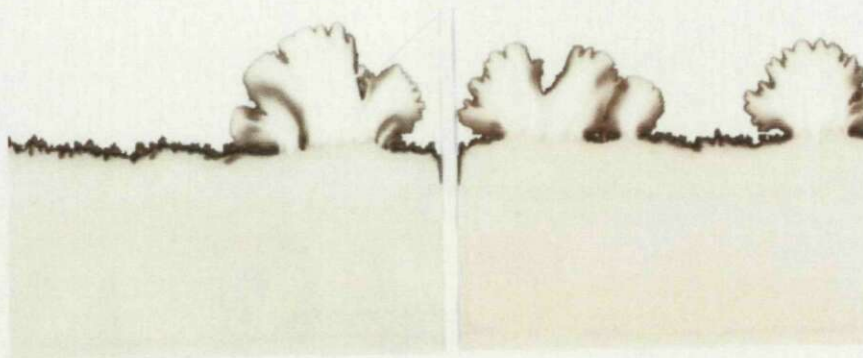


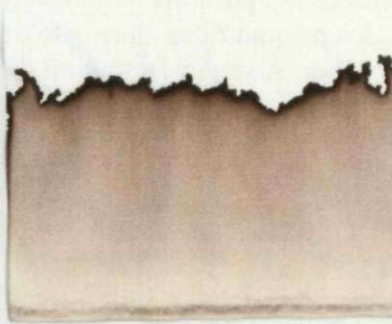
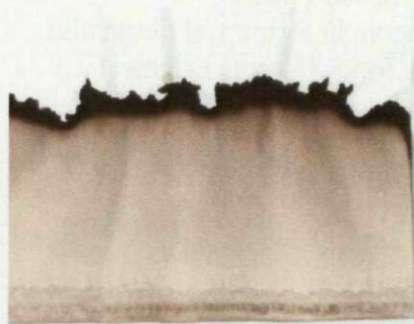
Reacción química, vibración entre dos elementos (Norma Priemer)



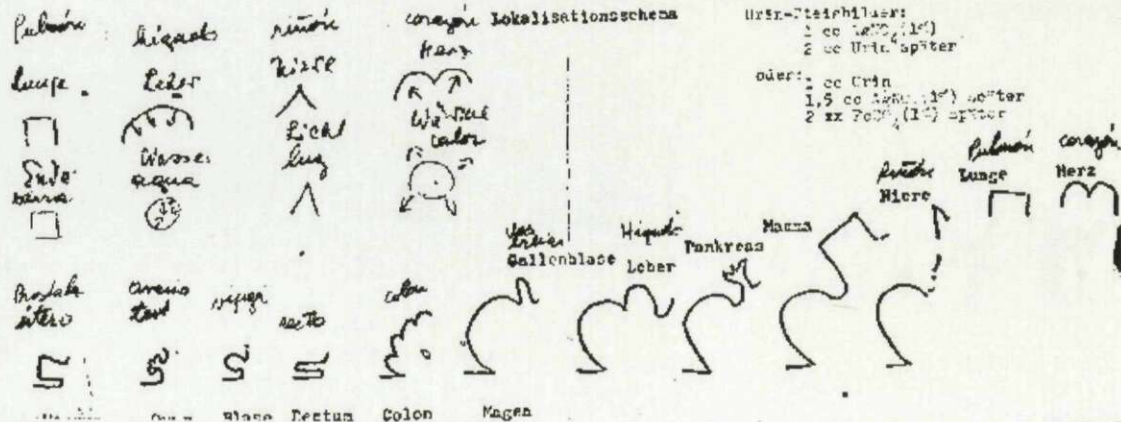
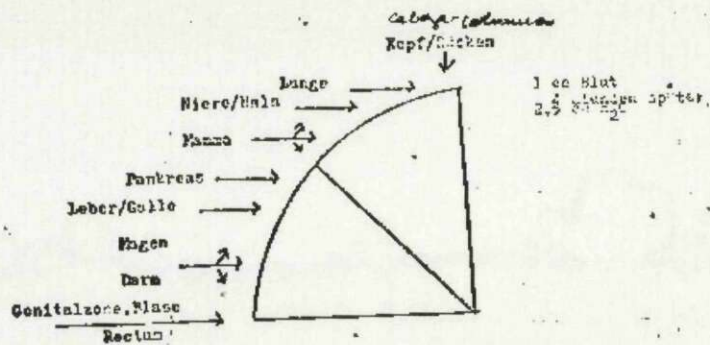
Otro ejemplo de organización de formas por reacción química. Formas con Sangre, actualmente en Suiza se diagnostica a través de la lectura de las formas que aparecen al expandirse la sangre sobre el papel mojado.

Es parecido a la cromografía, se trabaja con papel y con reactivo, en 1928-30 la Dra. Ita Wegman en la clínica que lleva su nombre, trabajó con sustancias. Luego Dr. Kolisko, su esposa laboratorista, R. Hauschka siguen investigando. Estas investigaciones inspiran a Dr. Kaelin en la búsqueda de un pronóstico precoz de las enfermedades, a través de la sangre, donde se encuentran las fuerzas vitales del paciente, puede detectar todo tipo de enfermedades, incluso enfermedades psiquiátricas, para esto observa la forma y el desarrollo de la expansión de la sangre en el papel. A seguir formas en diluciones (Norma Priemer)

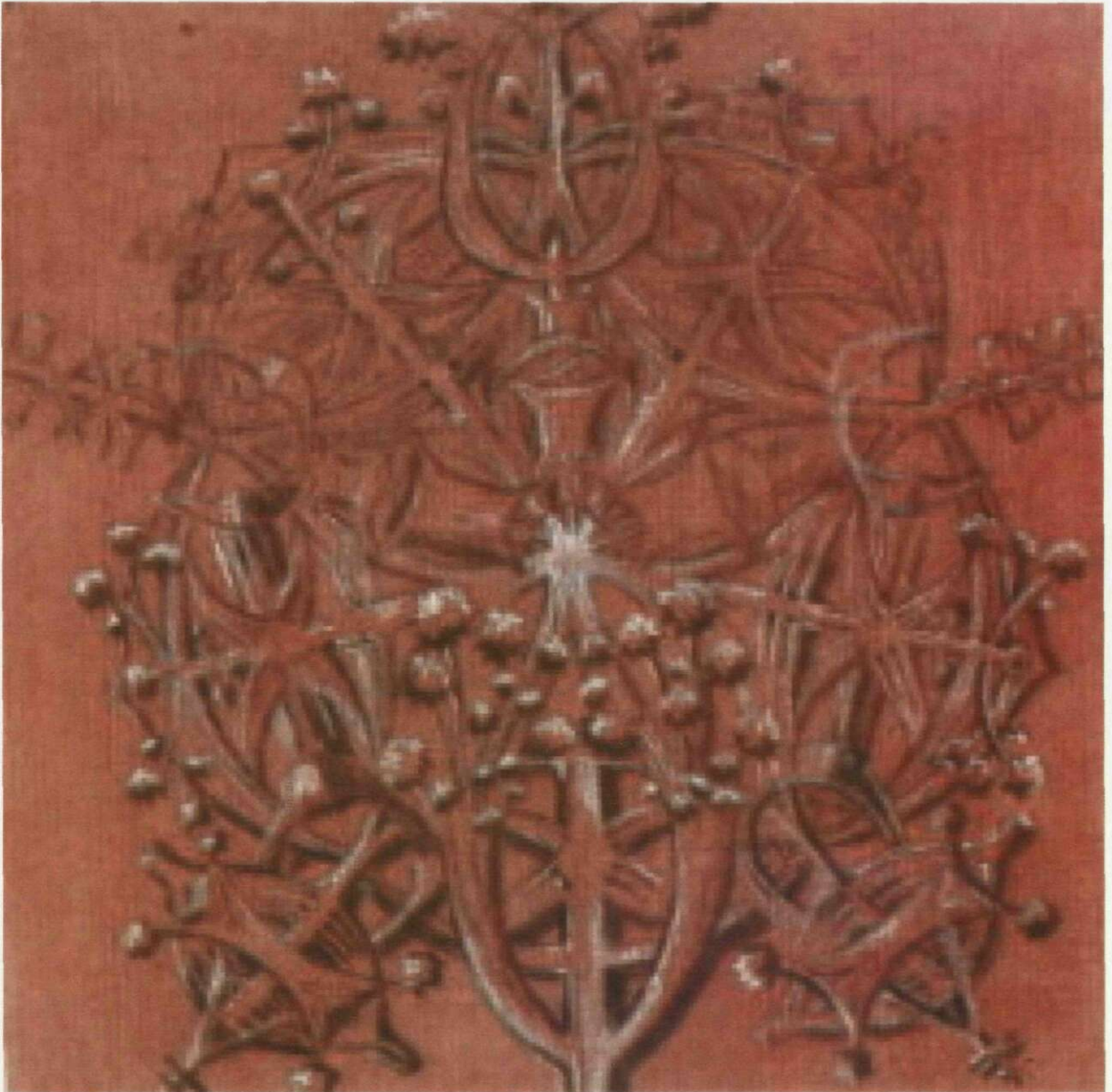




Platosehbild nach Kaelin
Leitström:

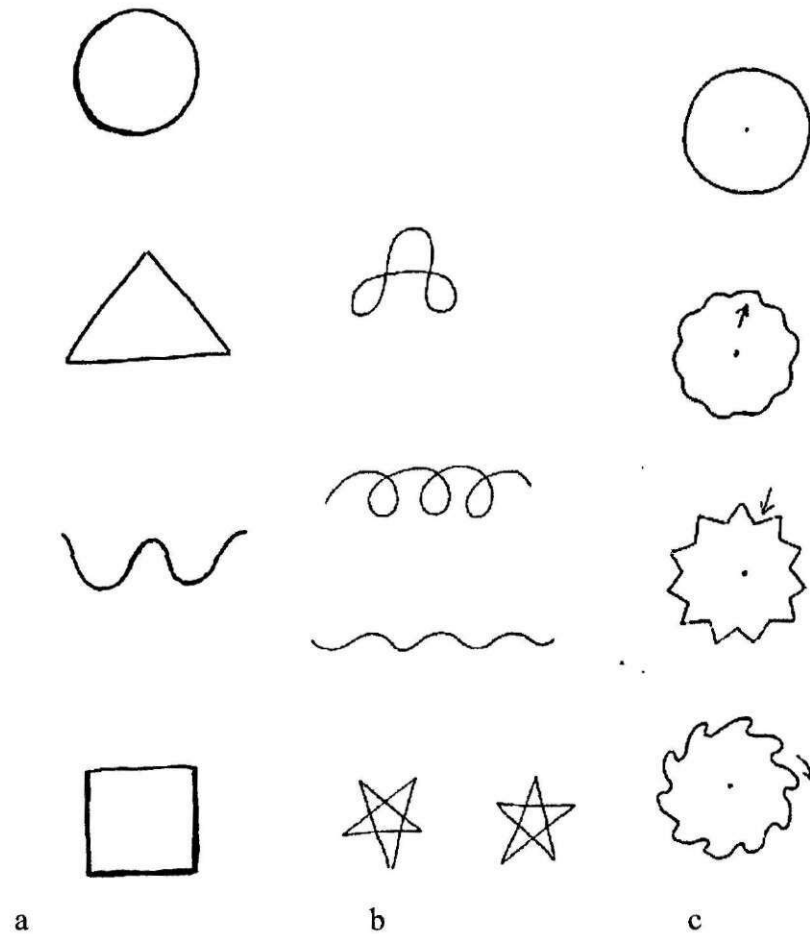


Kaelin, observó que ciertas formas características se repetían para cada órgano.



Al ver esta imagen no se puede dejar de pensar en las formas que aparecen en los experimentos de sonidos que hacen vibrar la materia, en los nudos célticos, sellos de todas las épocas, el mundo orgánico e inorgánico.

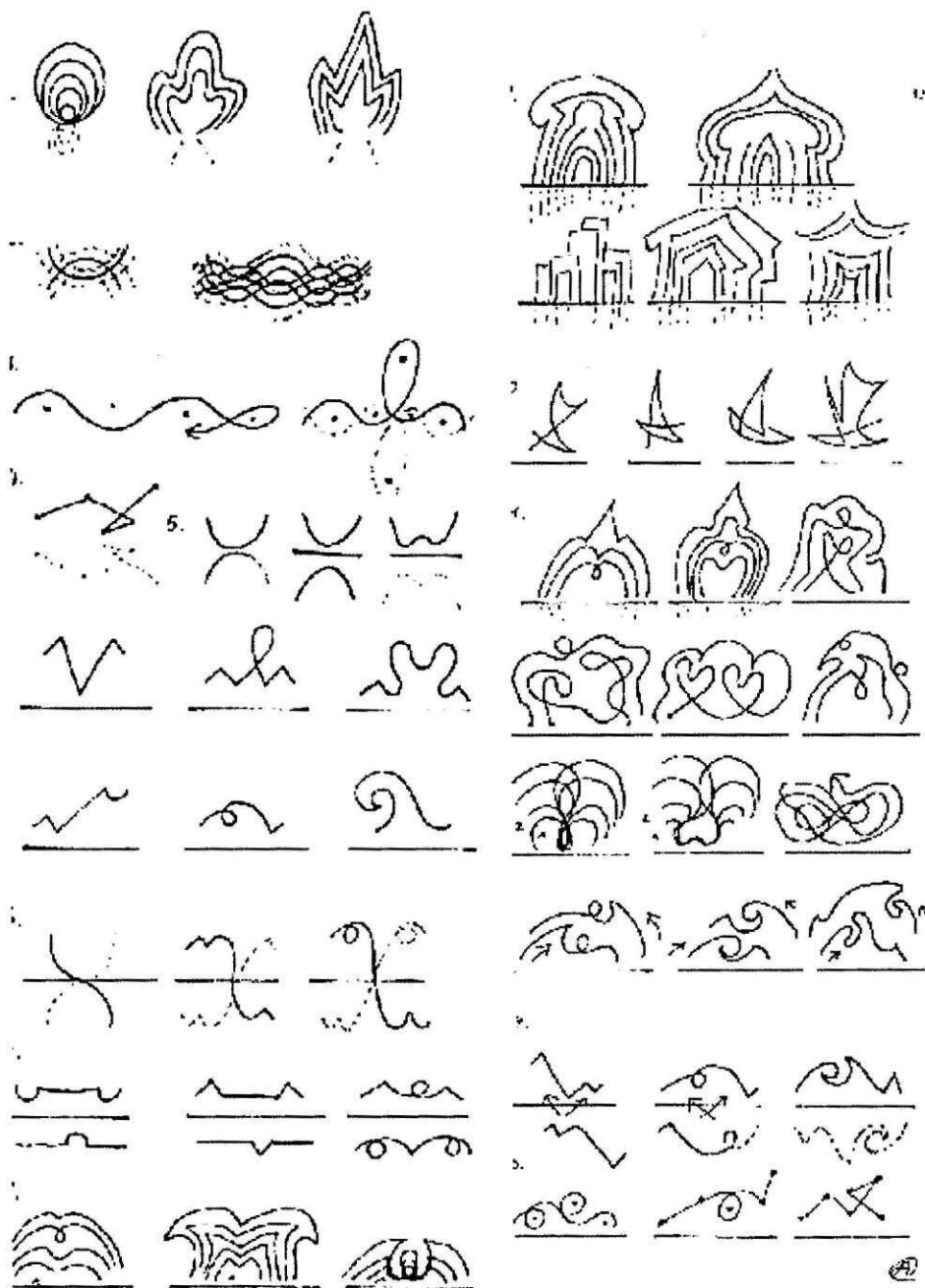
Lectura de formas básicas



a. cuadrado-tierra, ondas-agua, triángulo-aire-luz, círculo-calor

b. nudo-fuego, aire-lazos, agua-ondas, tierra-estrella

c. rectas-exterior fuerte, curvas derechas-interior fuerte, curvas ladeadas-movimiento



Combinación y desarrollo de curva-recta

Algunas expresiones formales de la naturaleza según las tendencias de los gestos de los sonidos del habla.

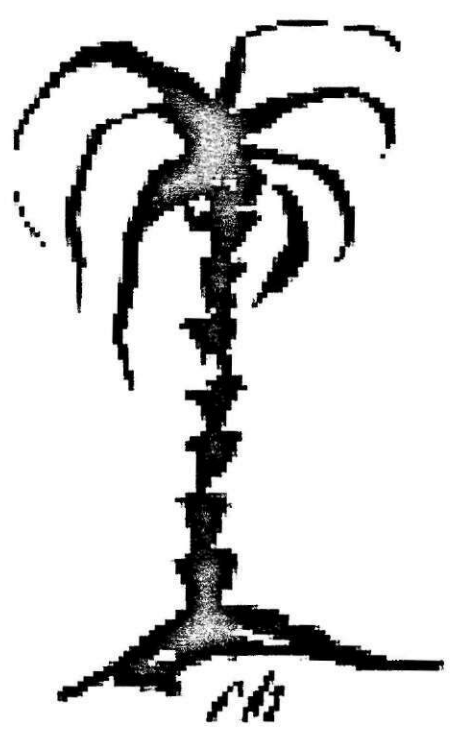


F se inflama calor en expansión, G se abre paso



✓ L en el gesto de retorno al peso después de lograr

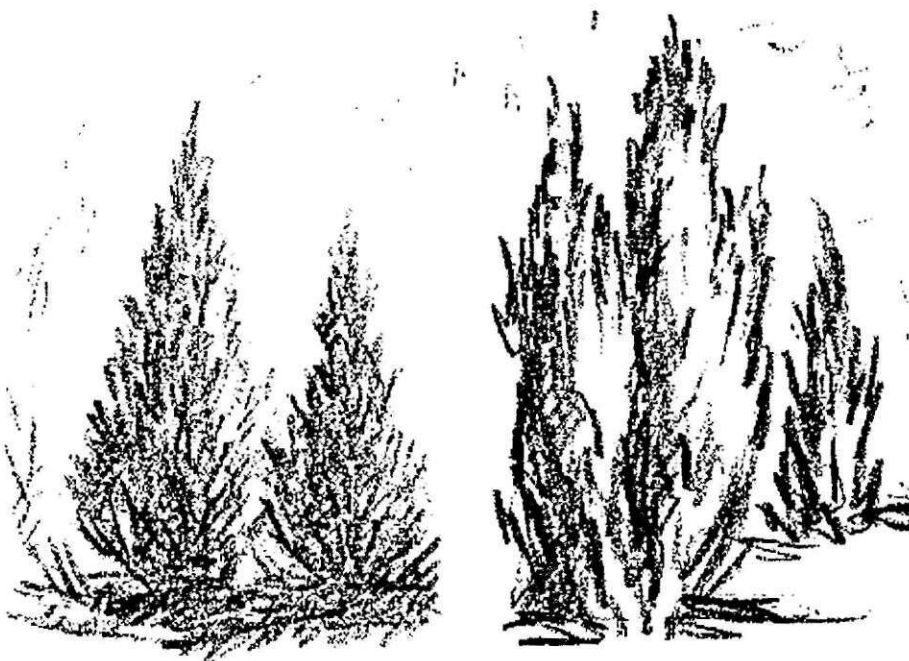
la luz y la desmaterialización en la altura.



H expansión sin límite (izquierda), **I-L-P** verticalidad, caída de agua, copa contenida (derecha)



P en las copas de los árboles redondas moldeadas, **Ch** levedad y transparencia en el árbol a la izquierda, **I** en la esbeltez de los de la derecha.



como una llama con dirección.

F expansión de calor



I indica, rayos rectos del sol



L ciclo de vuelta, **V** membrana envolvente



P corona, **I** vertical

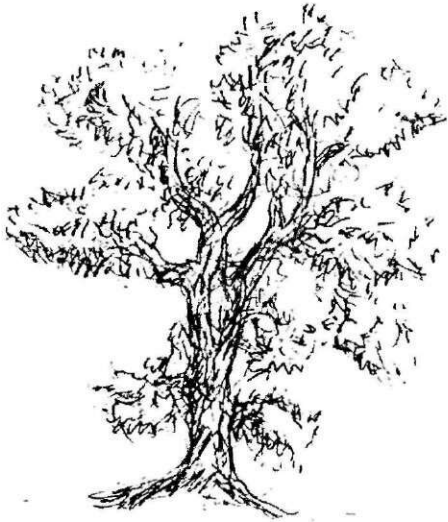


F fuerza interior en expansión, **I** verticalidad

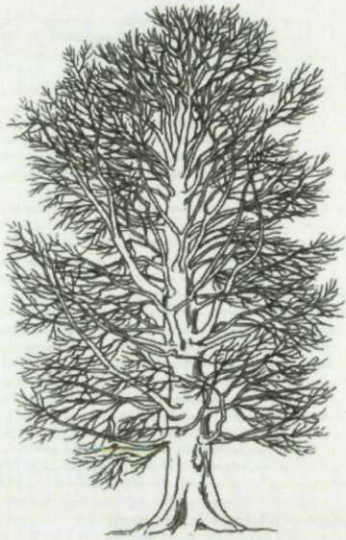


Ts desde peso a levedad

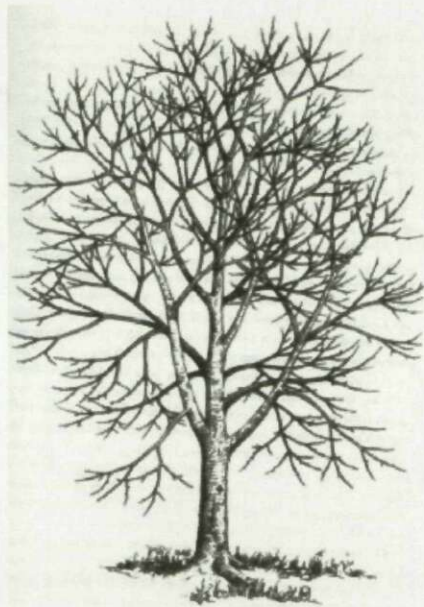
B crea un espacio interior protegido del exterior



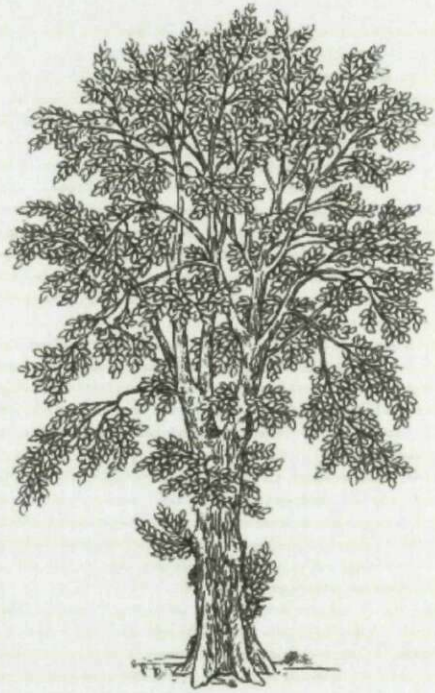
H expansión que se pierde en el aire sin límite



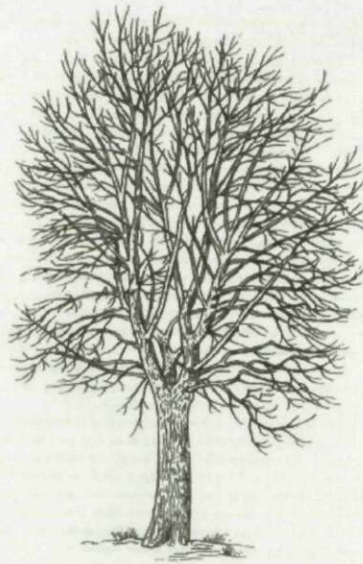
M en el entretejerse de las ramas



I en la irradiación de las astas.



L en la caída de las ramas ulmo



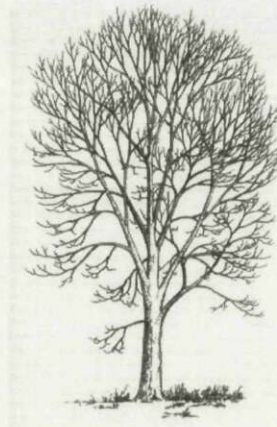
A en la apertura radial hacia arriba, ramas



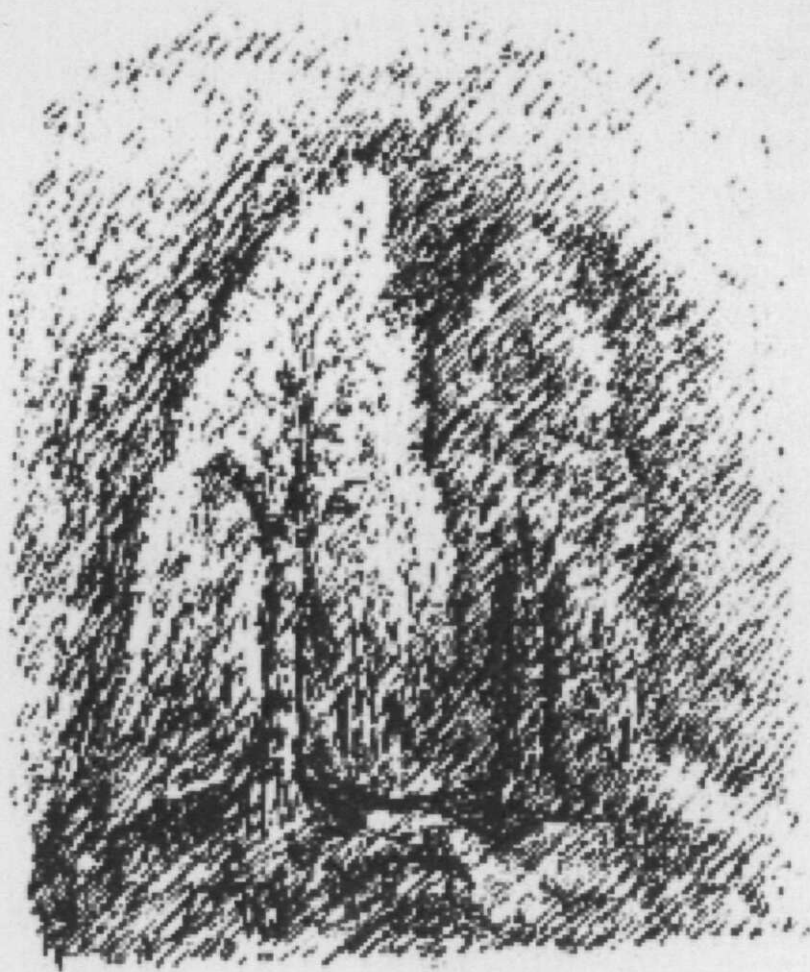
R en la torción de las ramas



V, L en la caída de las ramas y el velo

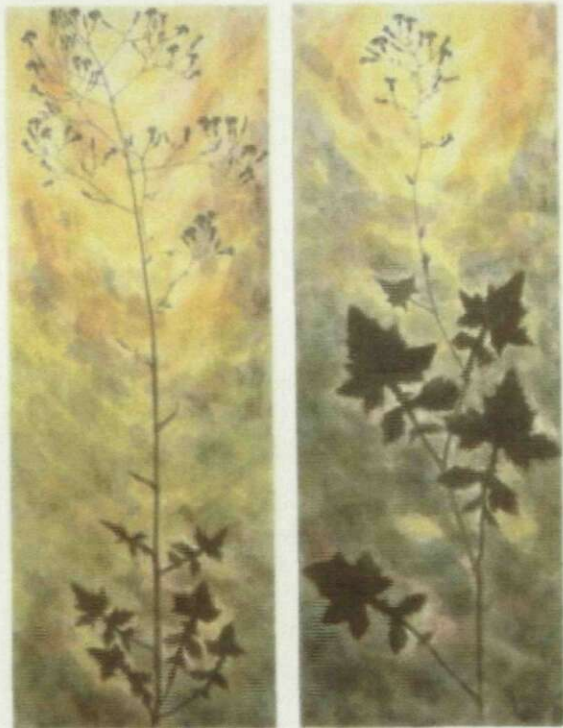


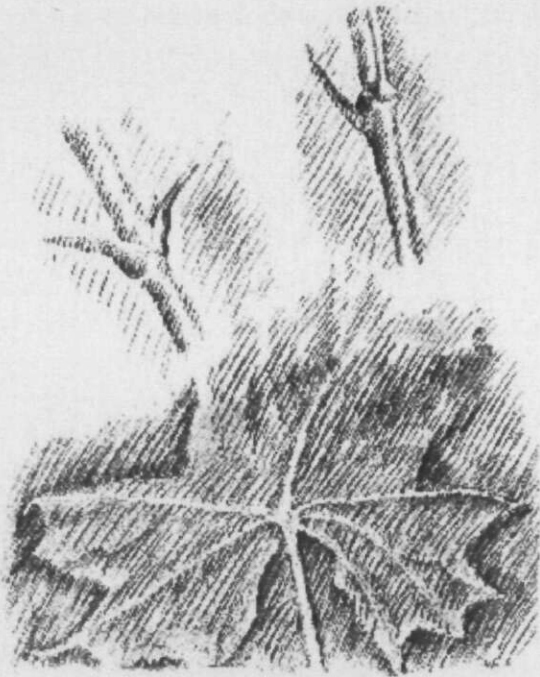
O, P, B en la redondez de la copa fresno



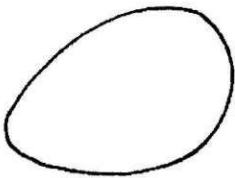
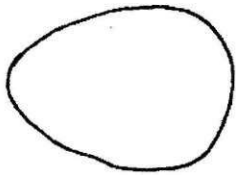
L velo de luz cayendo. **V** envolvente. **B** protección. **I** verticalidad. **M** encuentro

Expansión y contracción en la metamorfosis de la planta, encontramos contracción en el sonido **K**, expansión en el sonido **H**





El asta se abre **A**, la hoja tantea **M**, el brote envuelve un interior **B**



b.

c.

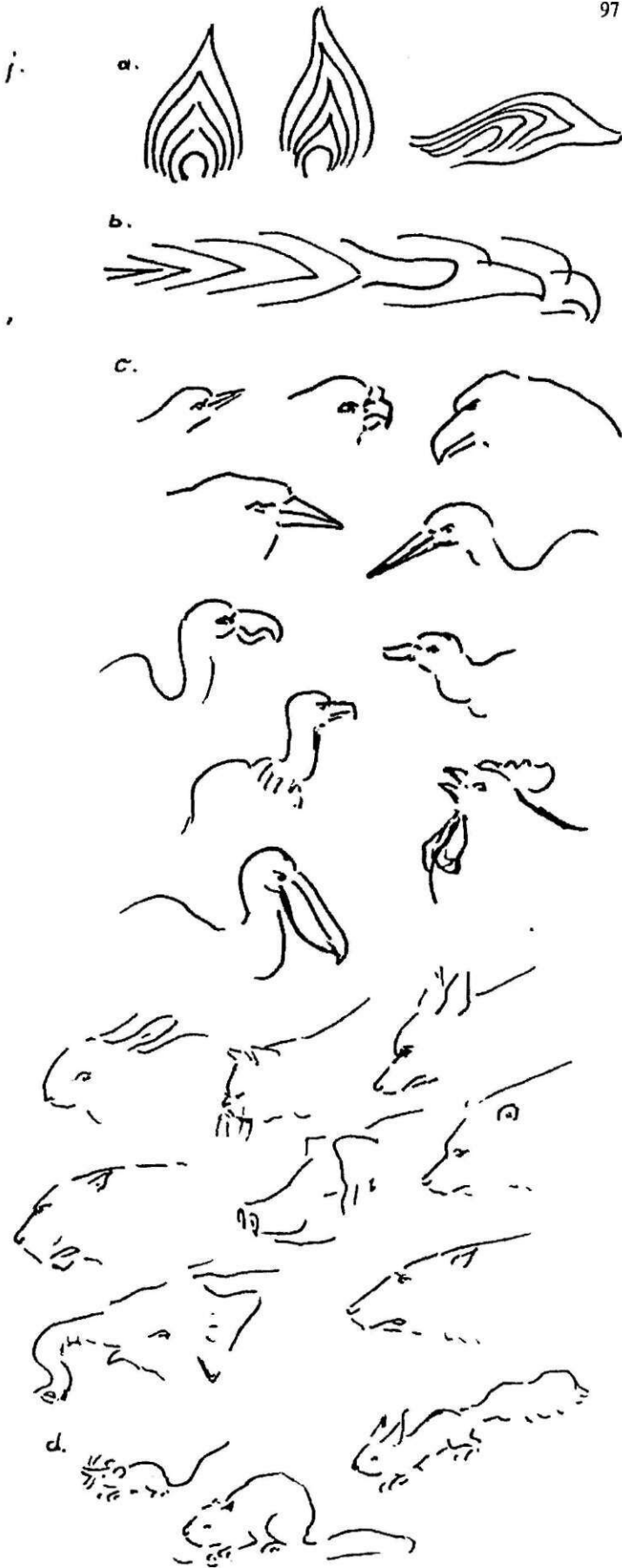
d.



c x.



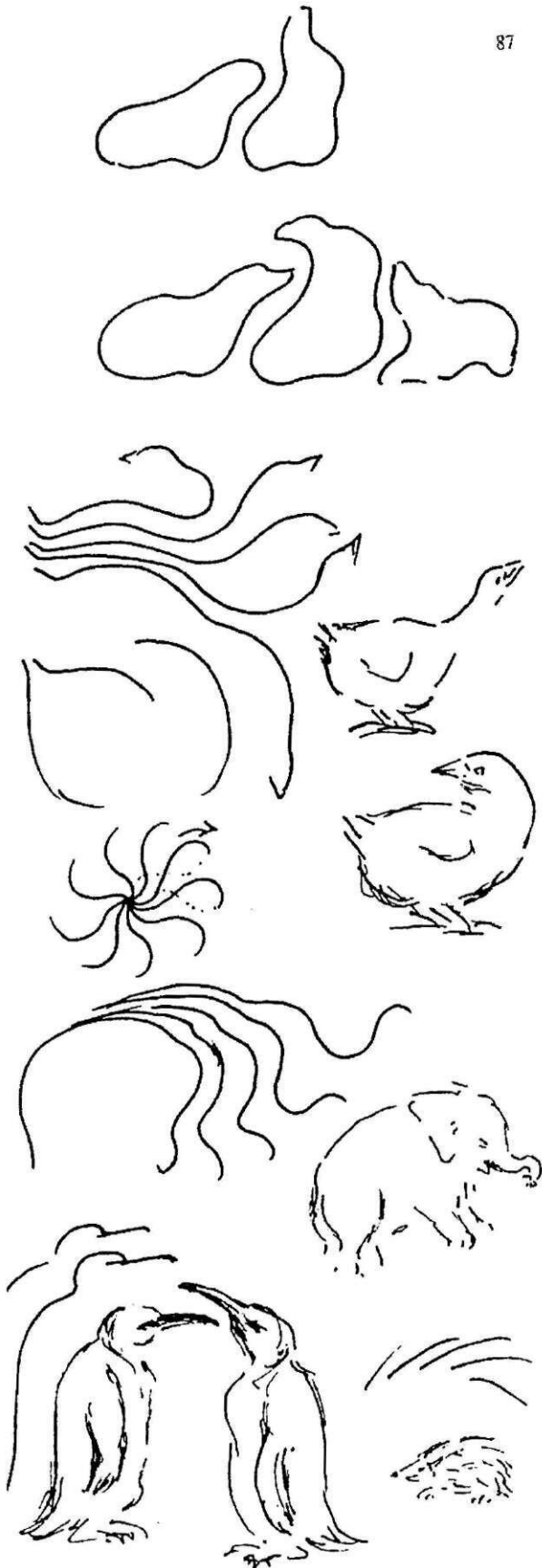
I puntas, O redondez



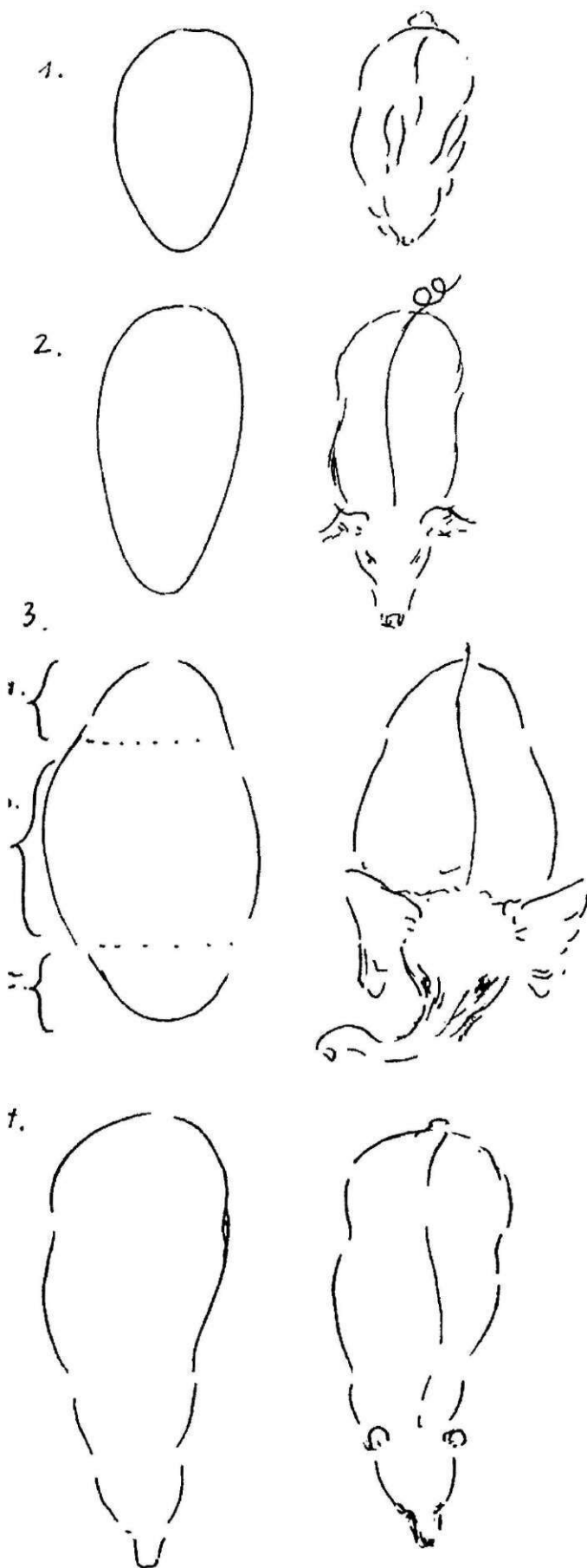
I puntas de los picos, K corte de los picos, V membranas envolventes, S continuidad, F dirección, B cuerpos protegidos. etc.



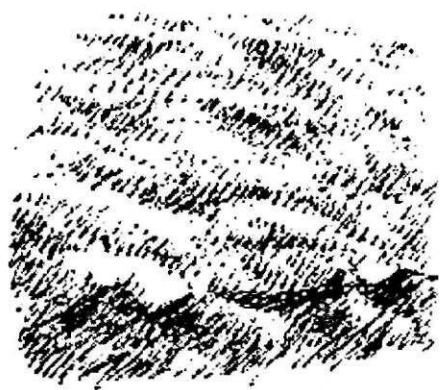
R correr el rolar y moverse está la línea de los cuerpos. Jirafa I, Hipopótamo D



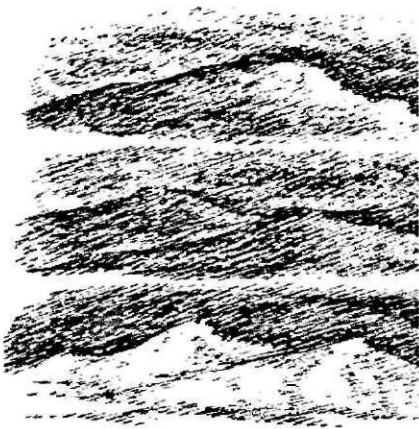
V una membrana que guarda, S sinuosidad en movimiento, PF cuerpos moldeados desde el contorno y desde la expansión interior



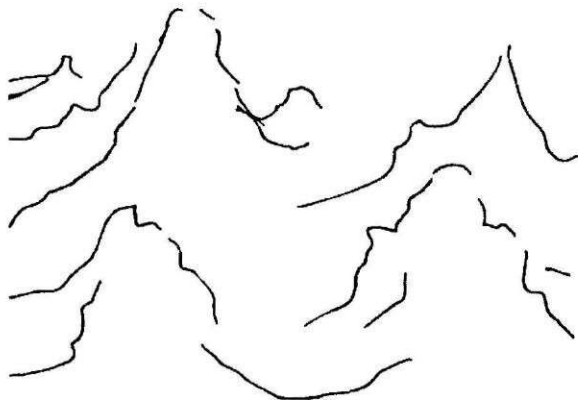
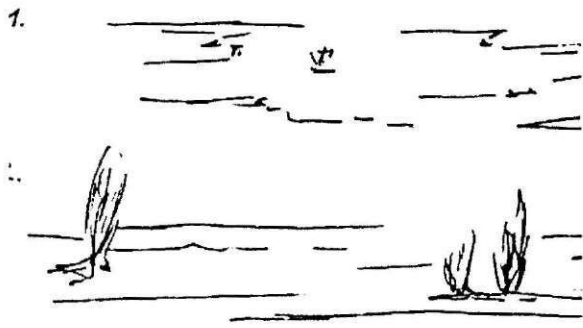
O,B,P interior e interior en acomodo de fuerzas para moldear los cuerpos en diferenciaciones



V membrana, **R** rolar en el aire, **G** los montes se abren paso, **M** tantea, **K** delimita-corta, **N** suspende



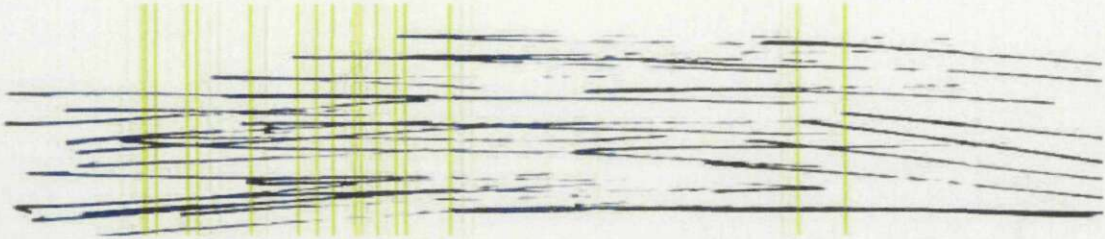
N en las puntas sensorias al final, **K** en las formas tan exactas al final, **M** en el tantear dialogar de las formas al comienzo, **V** en la unidad del comienzo



De **S,D** horizontalidad y sinuosidad a **I,K** verticalidad, puntas y cortes definidos

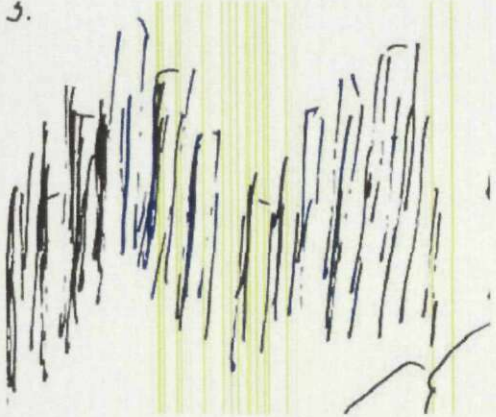


K cortes

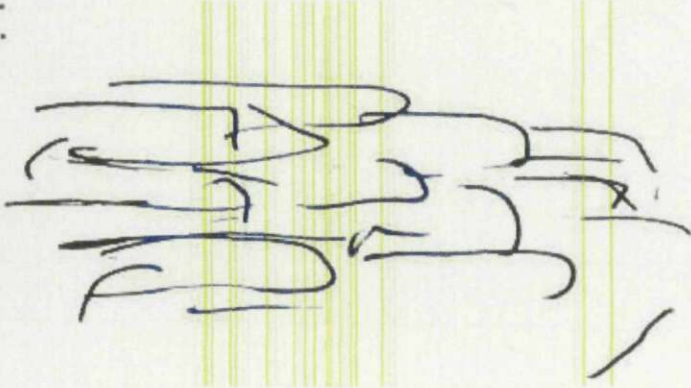


FD expansión dirección horizontalidad

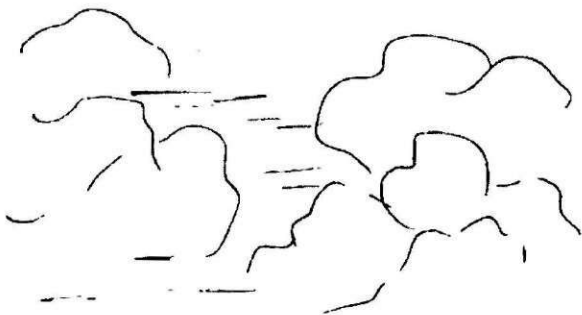
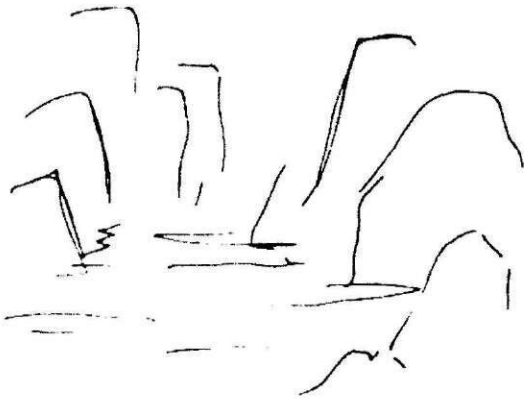
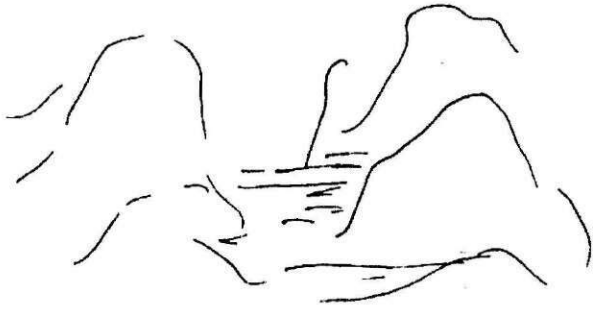
5.



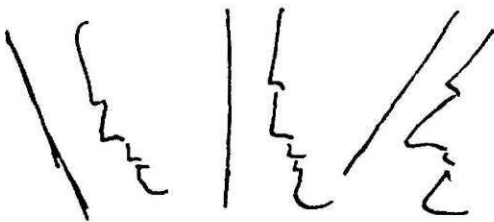
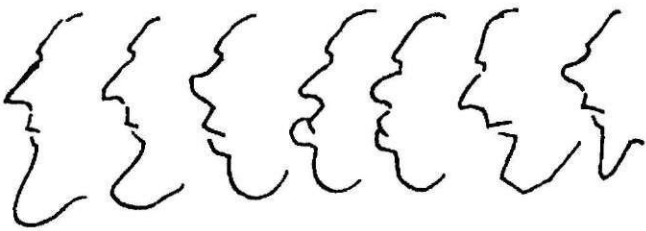
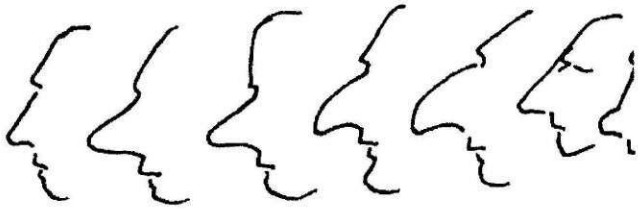
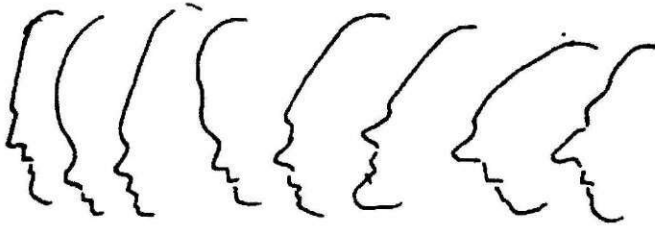
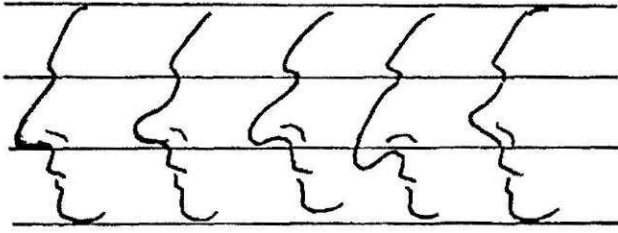
I verticalidad



FD expansión y emplazamiento



V continuidad, G-K abre espacio-define, G-B abre espacio-se arredonda



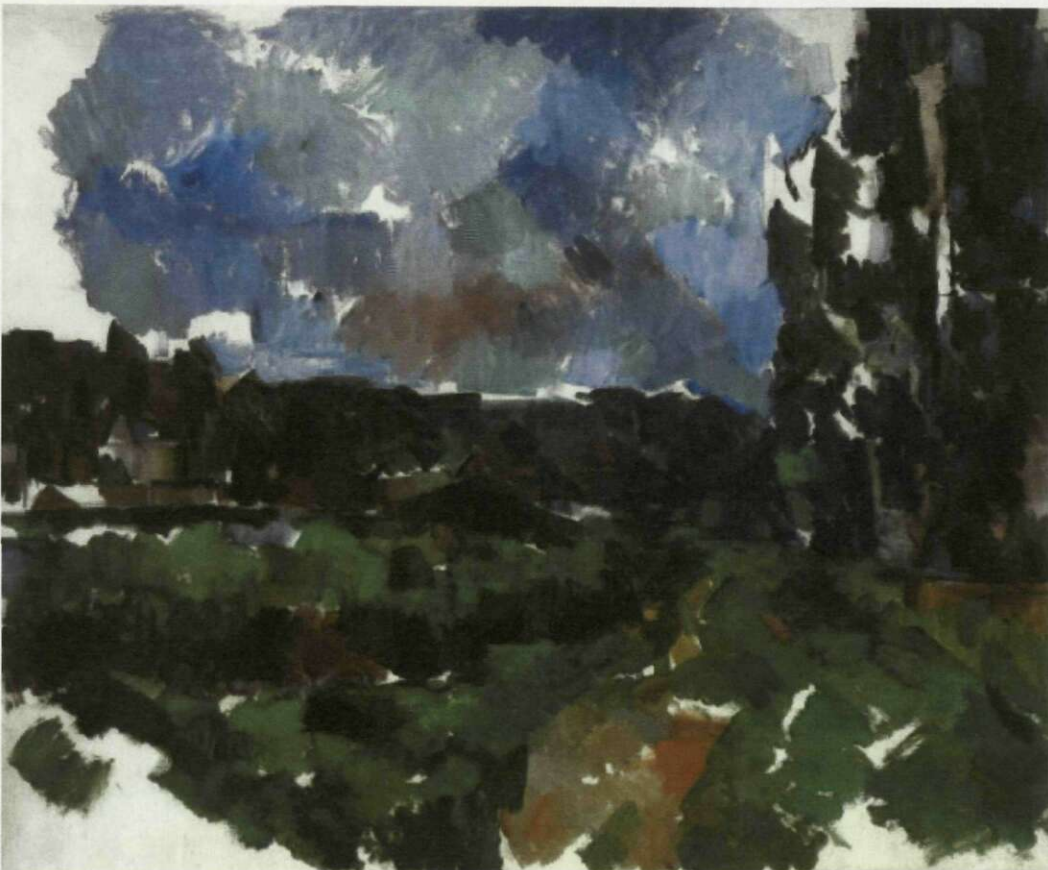
Expresión de los sonidos en algunos ejemplos de la pintura:



K, contracción forma y luz



L, ciclo desde materia a luz



D, emplazamiento



N, recoge en la punta todo el acontecer



M, entremezcla



E, distancia como cruces



CH, transparencia del aire fresco, de paso



Leonardo Da Vinci
B, envolvente protectora



R, todo vibra en remolinos



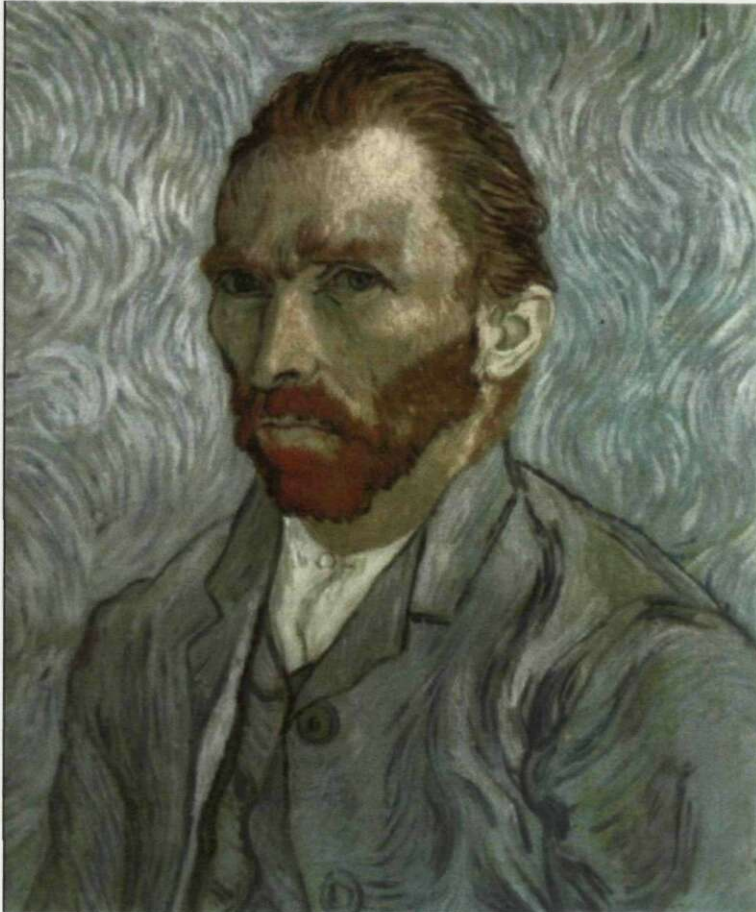
D, reposo



H expansión, **R** remolinos



R, remolinos de aire



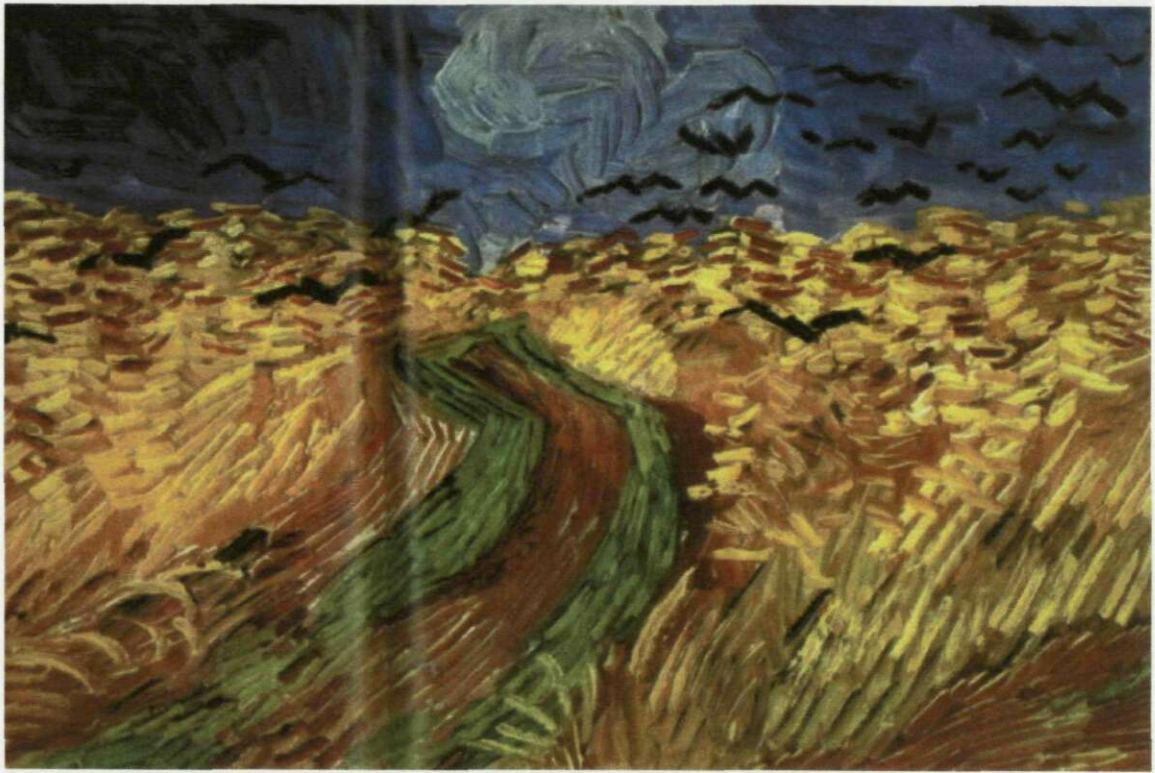
E, mirada cruzada, separa. **R** alrededor espiralado, **V**, **L** cuerpo en ondas.



R. torción en las ramas



V, este es el oleaje del agua en la materialidad de la tierra

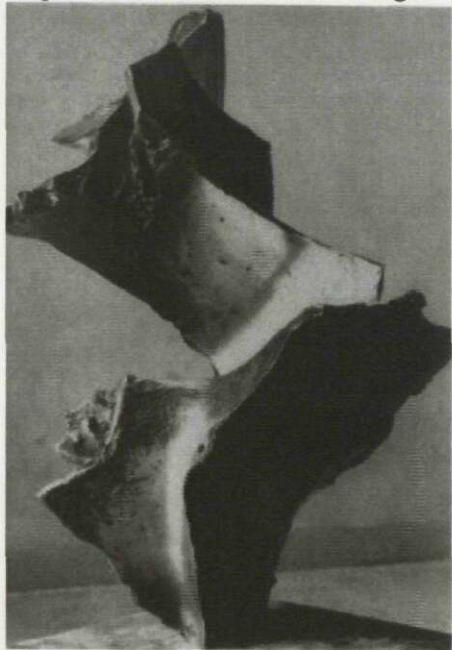


F, expansión desde el interior de la tierra con calor

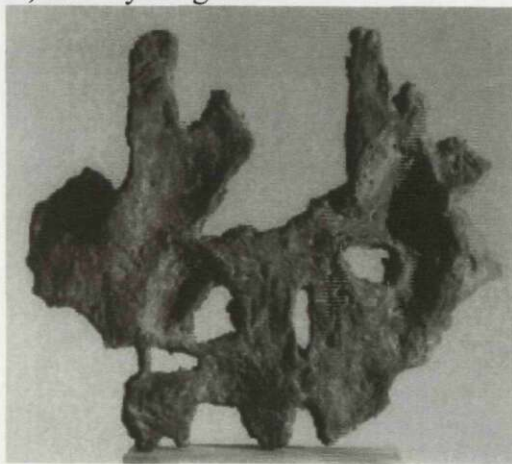


D, gravedad, peso estable de la tierra

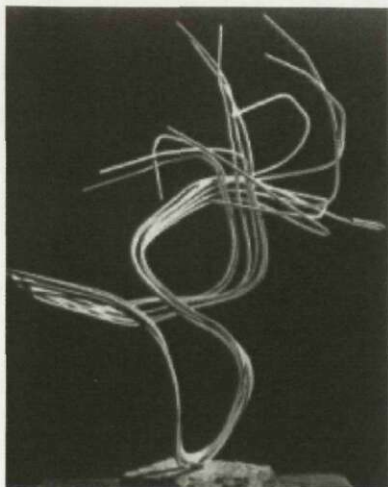
Expresión de los sonidos en algunos ejemplos de la escultura



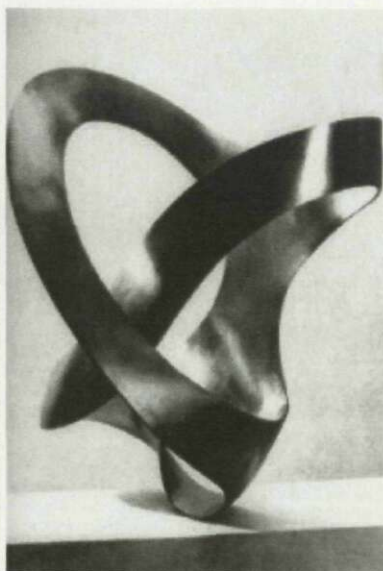
S, suave y dirigido



H sin límite



CH, abertura y levedad



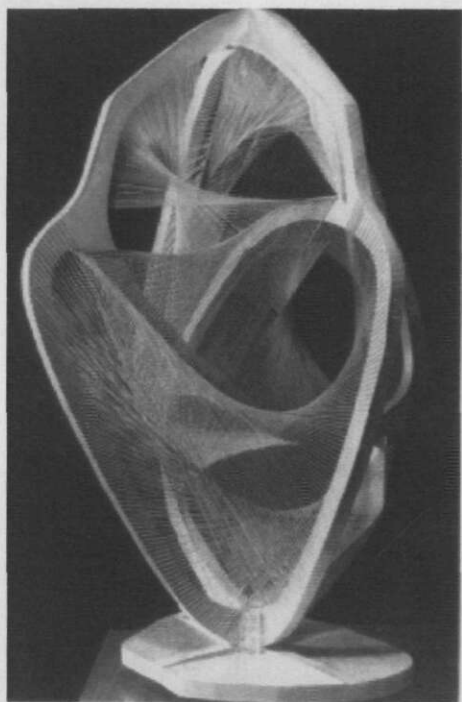
S, continuidad



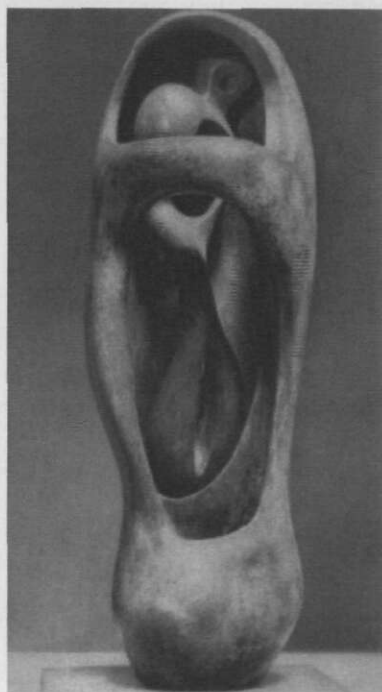
B, involucro interior



M, abriéndose y recibiendo, percibiendo



Rudolf Kaesbach: Bárbara Hepworth de Cornwall
La forma va con el sonido **O**



B, O, envolvente e interior

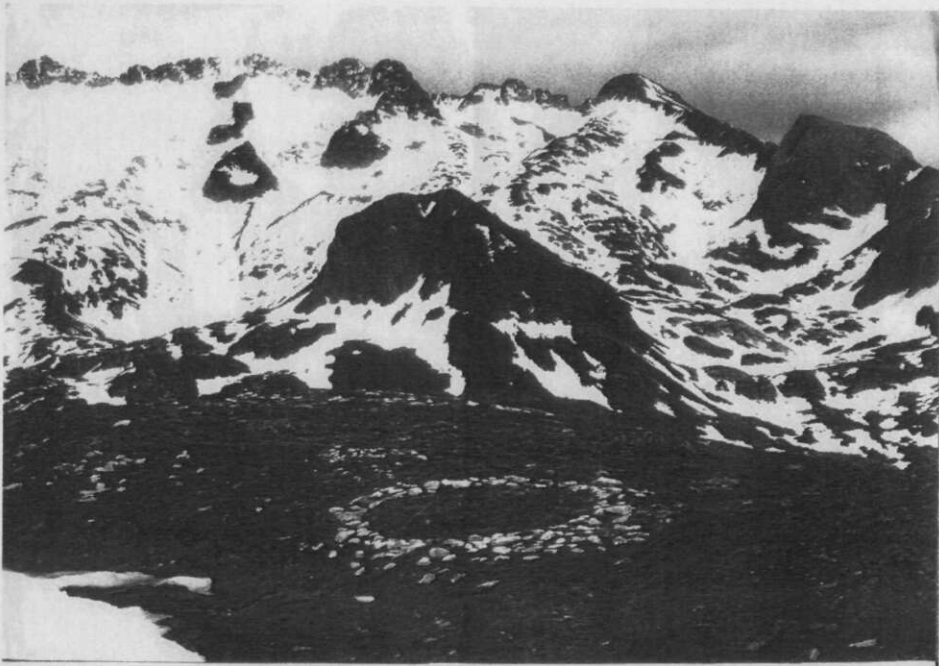


JORNADA DEL MUESTRAO

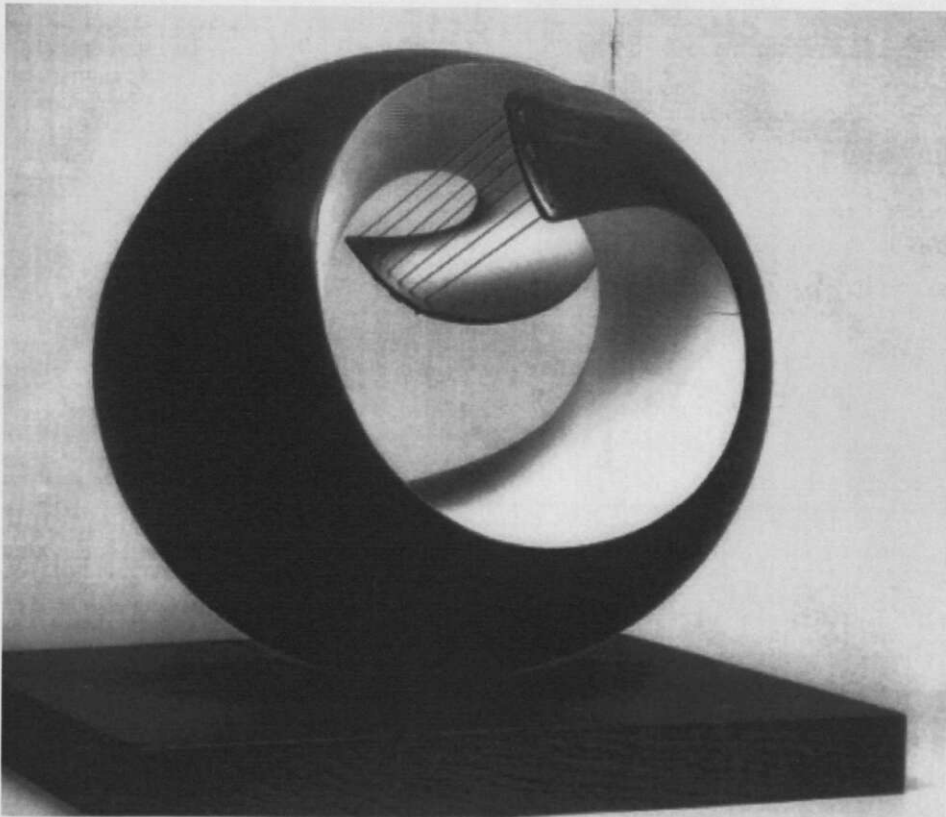


SOOT CIRCLE

Richard Long (en la naturaleza) Gradualmente llegando a la forma, como **B**



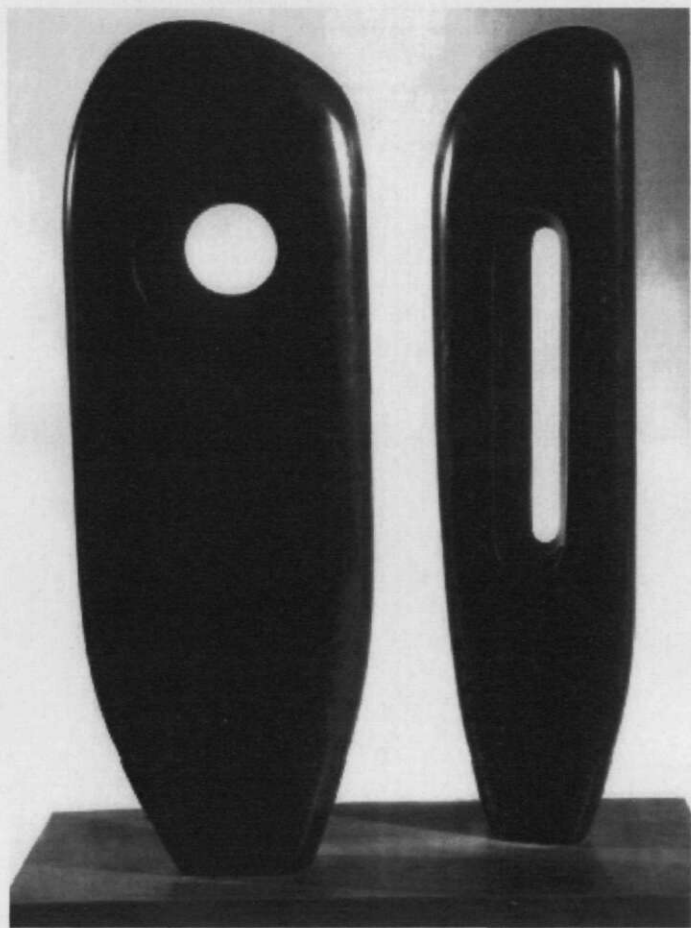
B,V,O



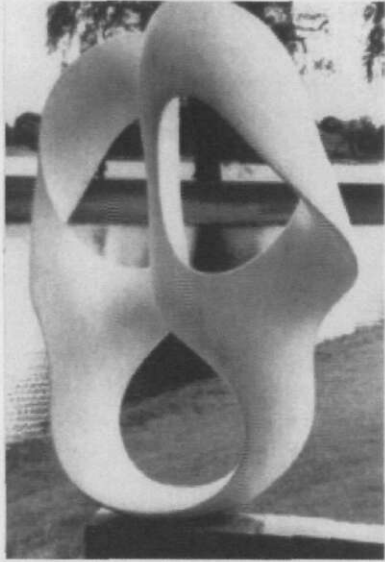
B interior



S, suave, continua y cerrada



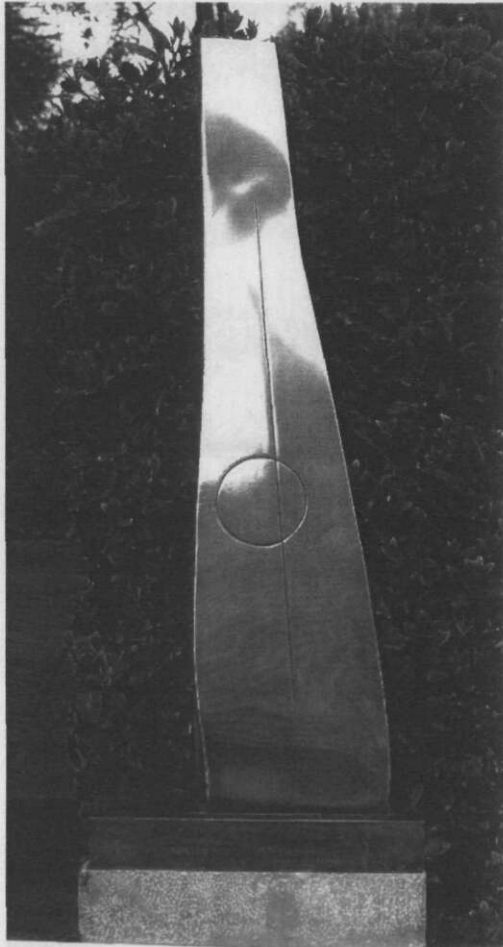
I, O de la vertical a la circunferencia



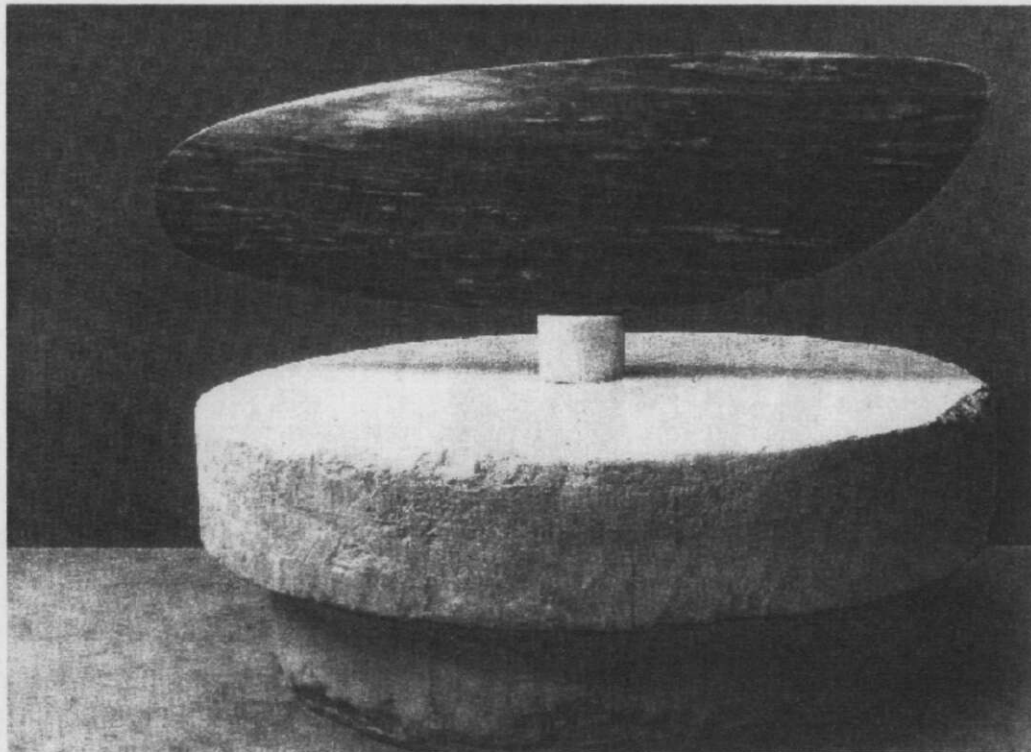
S, G, suavidad y abertura



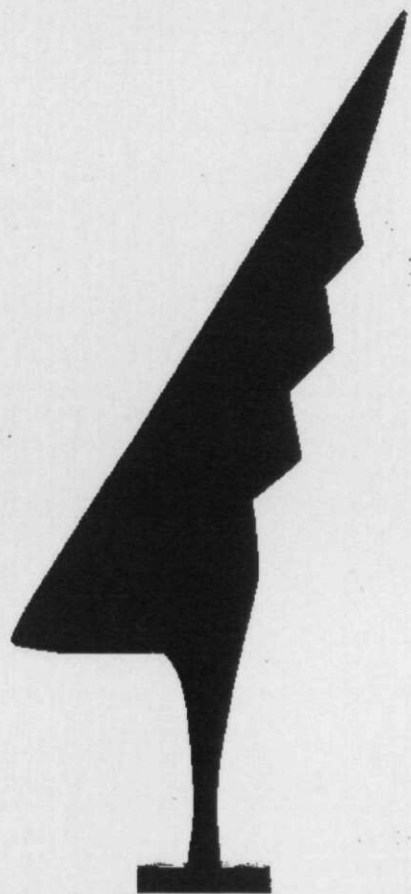
V, continuidad



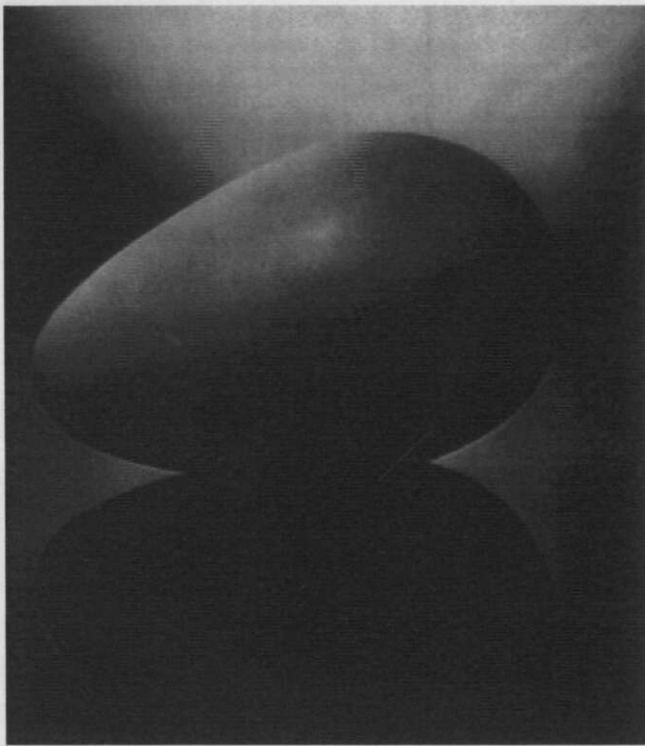
I vertical y centro



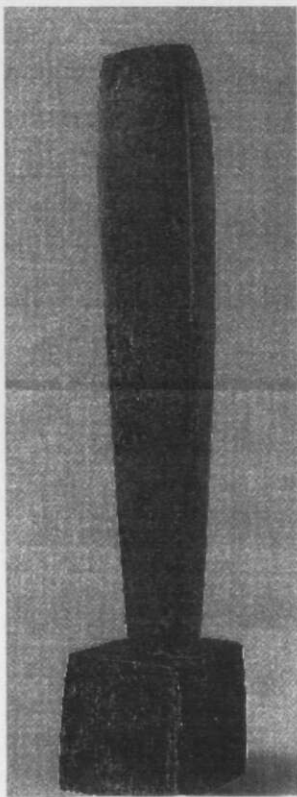
F, dirección desde dentro Rudolf Kaesbach: Brancusi. Pez, fluido movimiento hacia adelante, F, M.



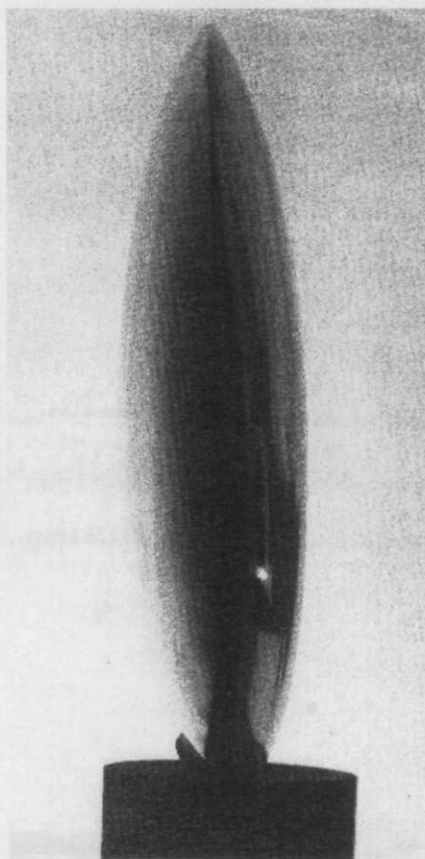
R. Kaesbach: Brancusi se mantuvo con 10 formas toda su vida "el llamado del gallo de la mañana".KiKiKiiii. K, I



F, desde el interior en expansión controlada y direccionada. Brancussi: R. Kaesbach: levanta, desplaza, coloca, primer paso de la creación, **F, M**



I, P, vertical contorneada



I, F, verticalidad en expansión controlada