

**Universitat Politècnica de Catalunya  
Escola Tècnica Superior d'Arquitectura de Barcelona  
Departament de Projectes Arquitectònics**

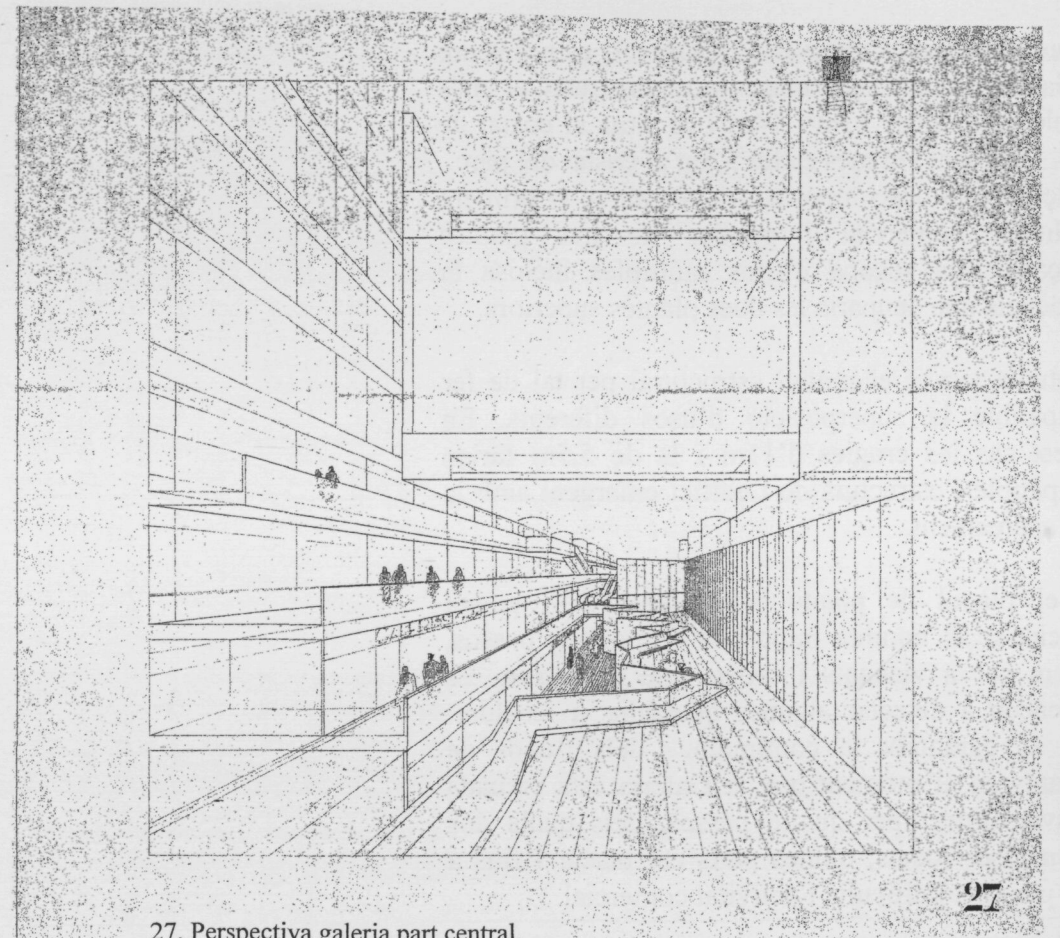
**Tesi Doctoral**

**L'Illa Diagonal de Barcelona  
Anàlisi de qüestions del projecte**

**Autor: Lluís Tobella Farran**

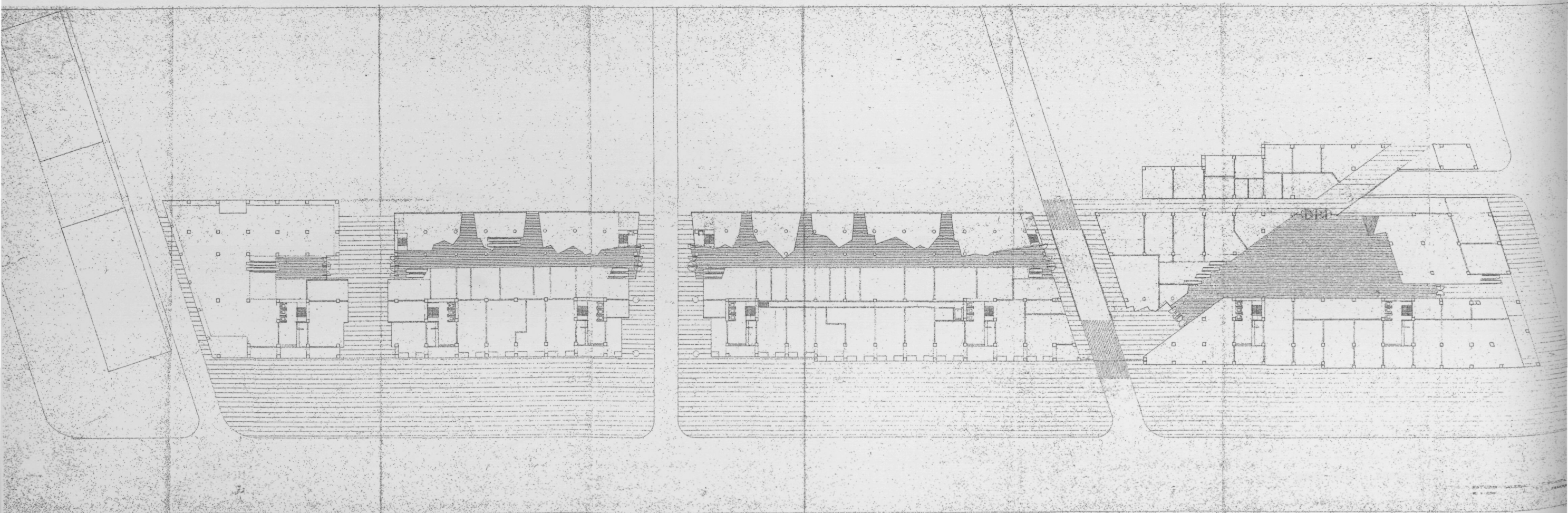
**Director de la Tesi: Manuel de Solà-Morales**

**- 2002 -**



27. Perspectiva galeria part central.

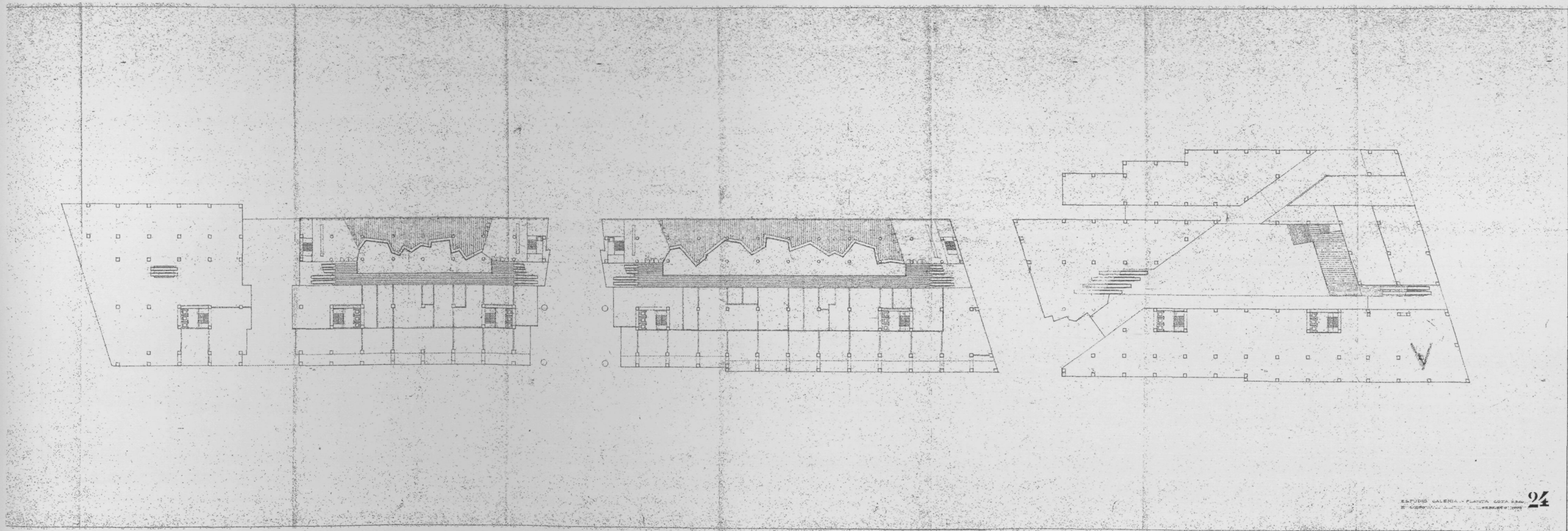
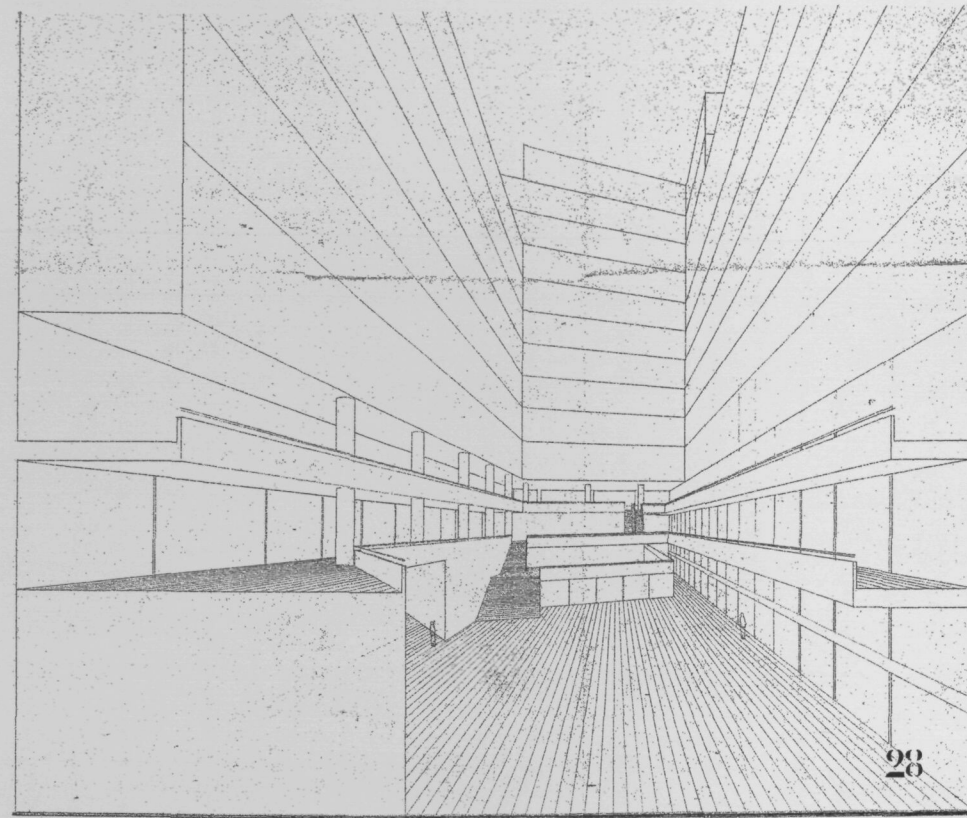
27



23. Estudi galeria planta baixa, 1/1000, febrer 1988.

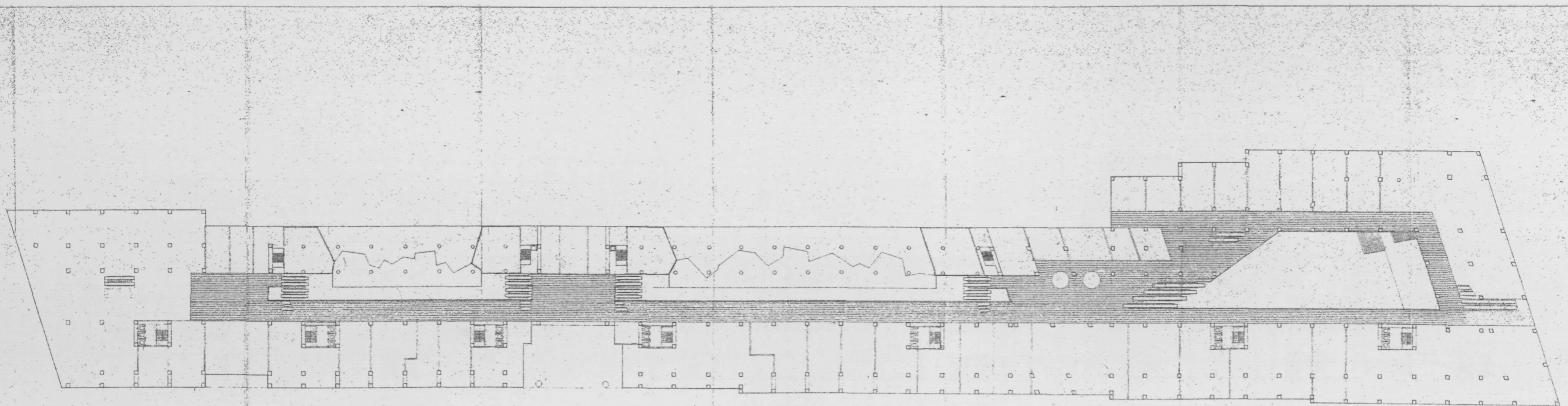


La galeria lineal a doble cara es concreta en la zona central entre el carrer Constança i el pas d'accés al Centre de Convencions. Els dos extrems: la gran plaça a l'oest i la peça compacta a l'est tenen un caràcter diferent (plànol 23 i 28). En aquesta zona central se li dóna la màxima densitat comercial: es compacta el costat Diagonal i en el costat del parc es proposen botigues de façana trencada, com si fossin becs, que n'augmenten el perímetre i els rebots. Es projecta una planta altell (plànol 24) que permet matisar l'ús creant una zona de descans amb vistes al parc (plànol perspectiva 27).



24. Estudi galeria cota +3, 1/1000, febrer 1988.



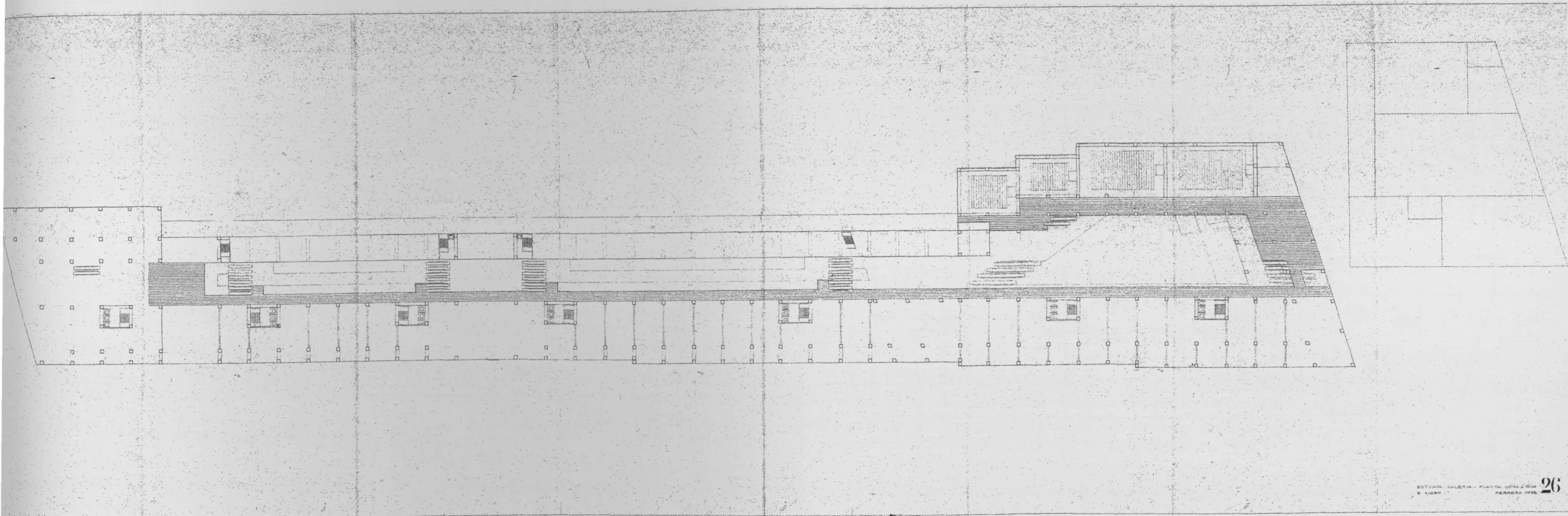




Com podem veure en el plànol 25 la planta 1a és totalment passant entre ambdós extrems i es crea una gran superfície comercial continua que gaudeix de la visió completa de la secció de la Galeria.

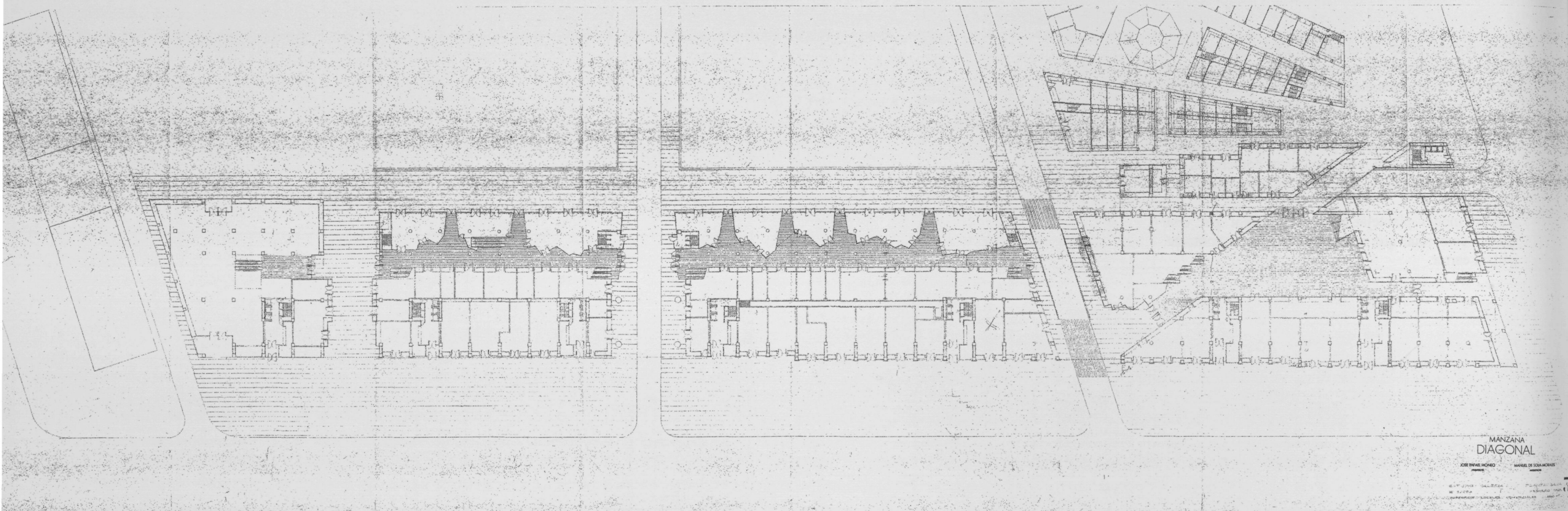
Encara una planta segona participarà d'aquest espai comercial. Aquí s'hi situarien usos comercials de segon ordre: agències, despatxos, escoles, cinemes... (plànol 26).

Aquest model plantejat aposta clarament per una galeria comercial que aprofita al màxim el contacte amb el carrer.



26. Estudi galeria cota +10, 1/1000, febrer 1988.



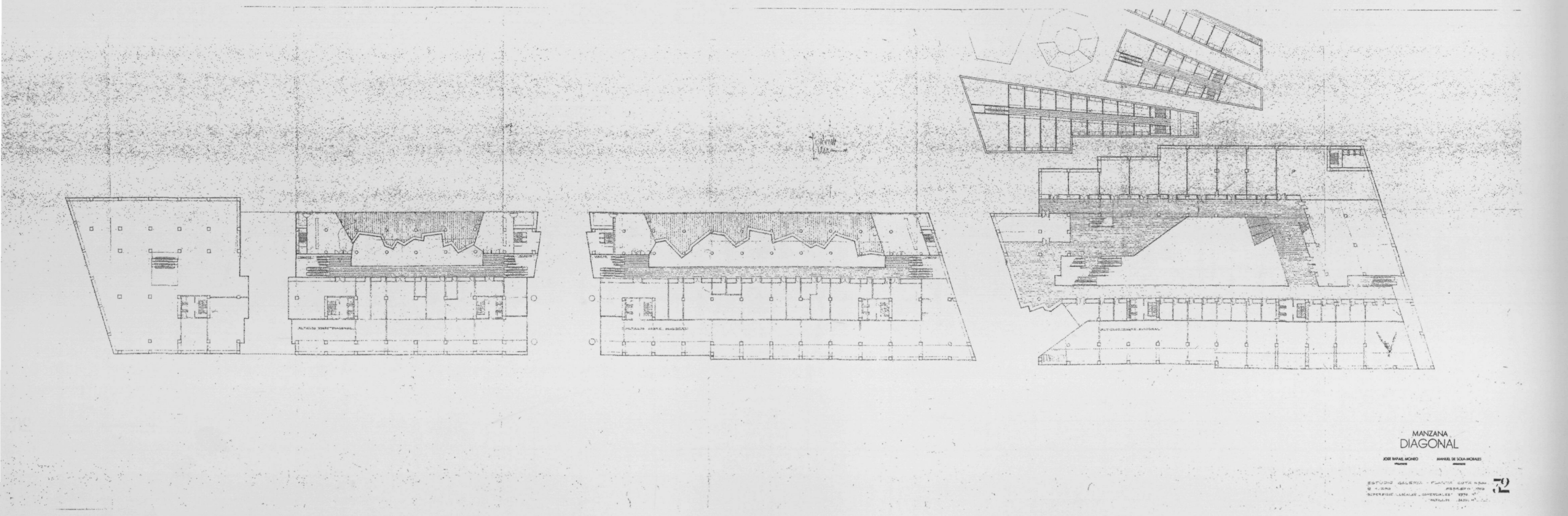


MANZANA  
DIAGONAL

JOSÉ RAFAEL MOHEDÓ    MANUEL DE SOUSA MORAES

ESTUDIO GALERÍA - PLANTA COTA 0.00  
SUPERFICIE LUGAR DE OBRAS 1.000 m<sup>2</sup>  
SUPERFICIE ÚTIL 1.000 m<sup>2</sup>

31. Estudi galeria planta baixa, 1/1000, febrer 1988.



MANZANA  
DIAGONAL

JOSÉ RAFAEL MOHEDÓ    MANUEL DE SOUSA MORAES

ESTUDIO GALERÍA - PLANTA COTA +3.00  
SUPERFICIE LUGAR DE OBRAS 1.000 m<sup>2</sup>  
SUPERFICIE ÚTIL 1.000 m<sup>2</sup>

72

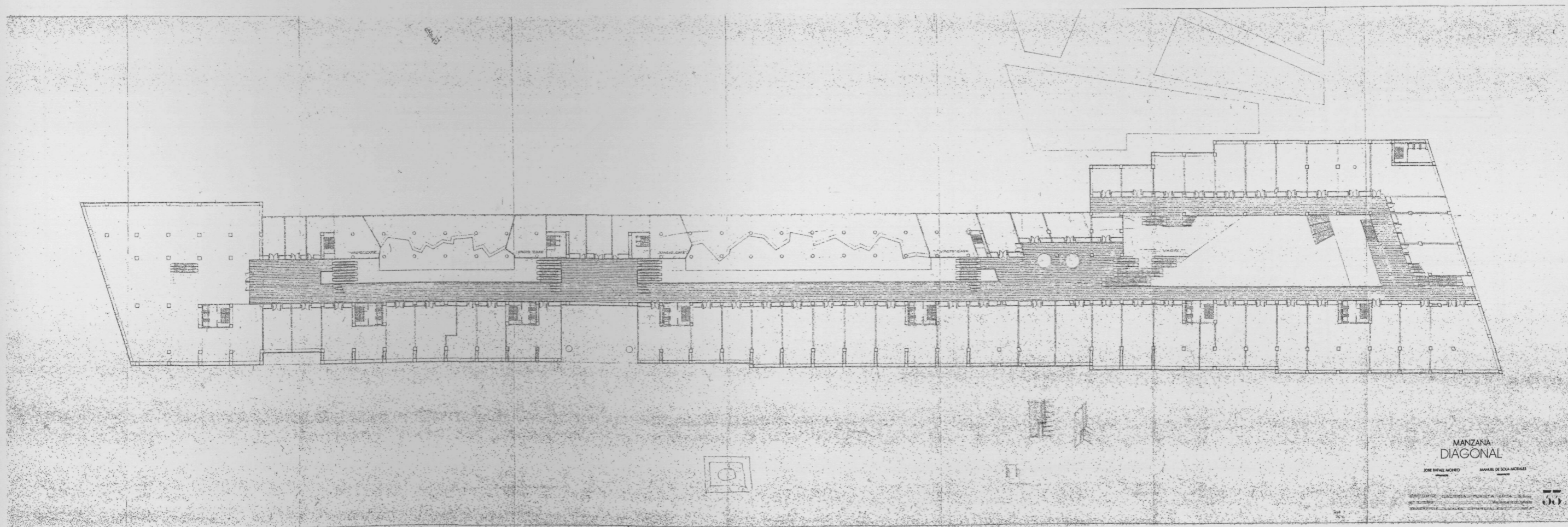
32. Estudi galeria cota +3, 1/1000, febrer 1988.



Es mantenen els esquemes anteriors amb alguns ajustos. En l'extrem sud-oest s'insisteix a mantenir una prolongació comercial *mercadillo* que facilita el traspàs de les cotes altes de Numància a les baixes del barri de les Corts (plànols: 31,32 i 33).

Cal advertir la fragmentació de la capçalera oest que donaria una gran concentració comercial en la cantonada av.Diagonal/ Numància. També en l'extrem est s'indica un possible accés en prolongació amb l'eix de la galeria.

Es manté la diversitat d'ús en aquest espai general. En el nivell +10m a més dels locals comercials s'hi situen uns apartaments dúplex en el cos en contacte amb el parc i uns cinemes en el lateral sud-oest accessibles des de la gran plaça interior (plànol 34).



33. Estudi galeria cota +6, 1/1000, febrer 1988.