

**Universitat Politècnica de Catalunya
Escola Tècnica Superior d'Arquitectura de Barcelona
Departament de Projectes Arquitectònics**

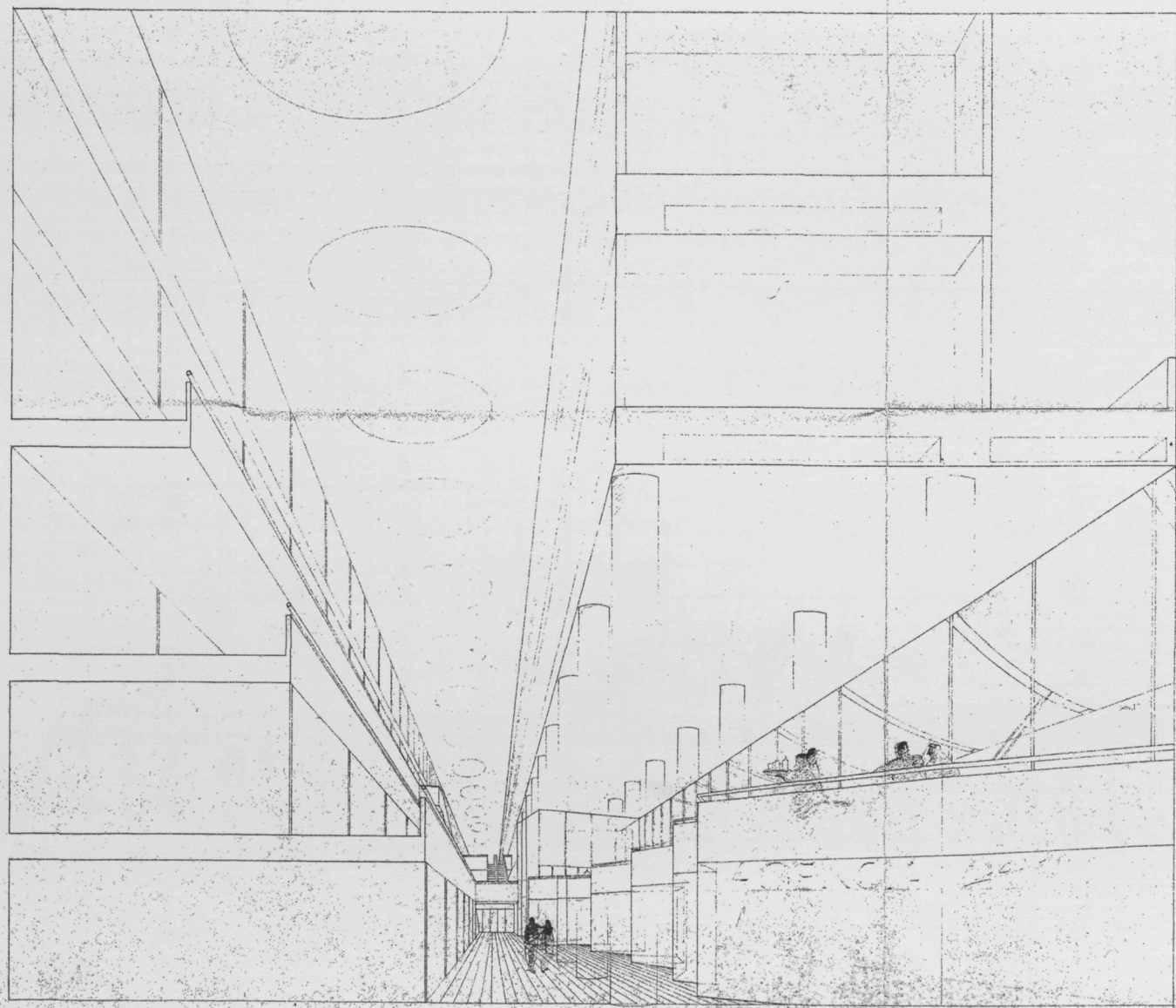
Tesi Doctoral

**L'Illa Diagonal de Barcelona
Anàlisi de qüestions del projecte**

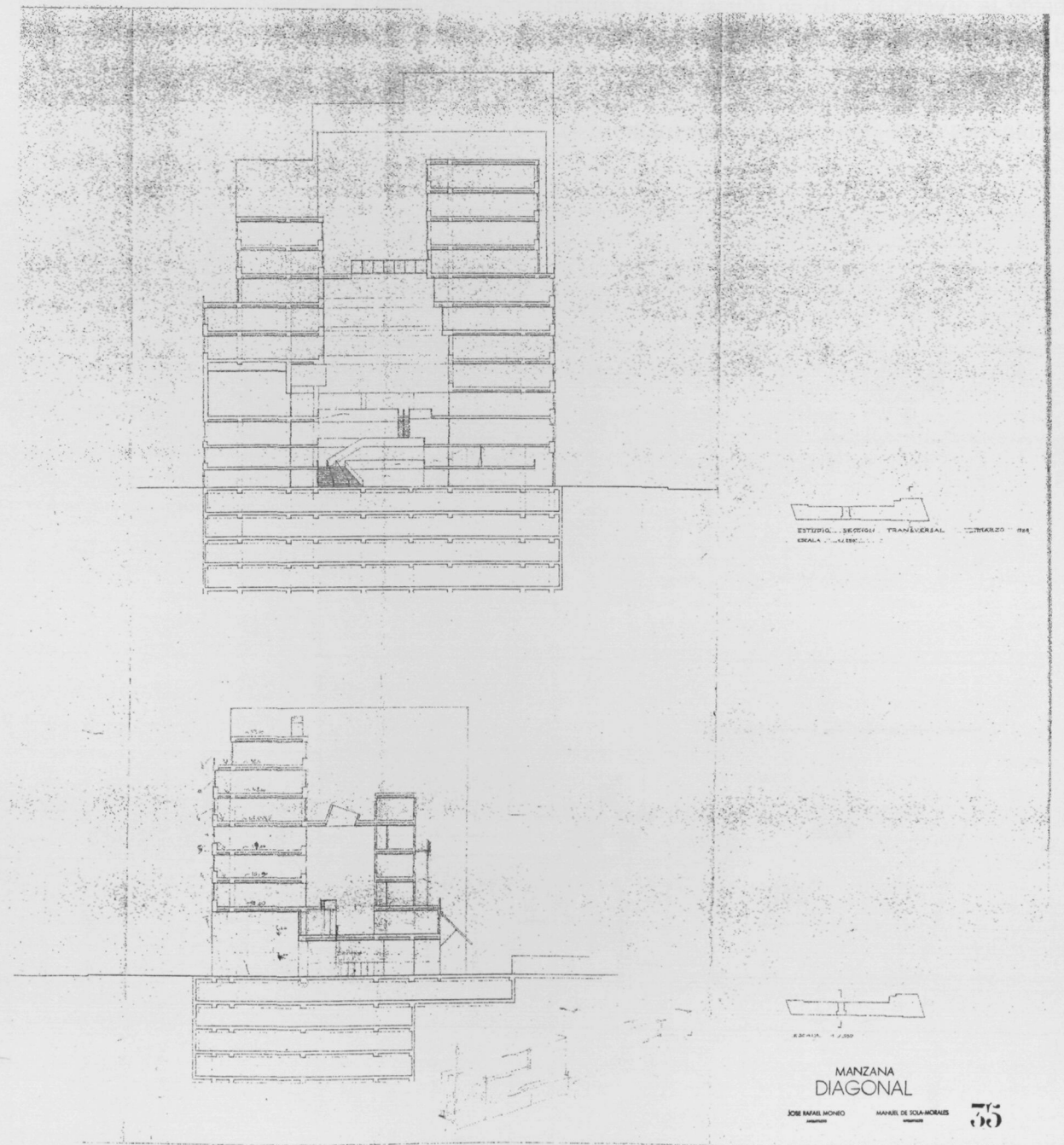
Autor: Lluís Tobella Farran

Director de la Tesi: Manuel de Solà-Morales

- 2002 -



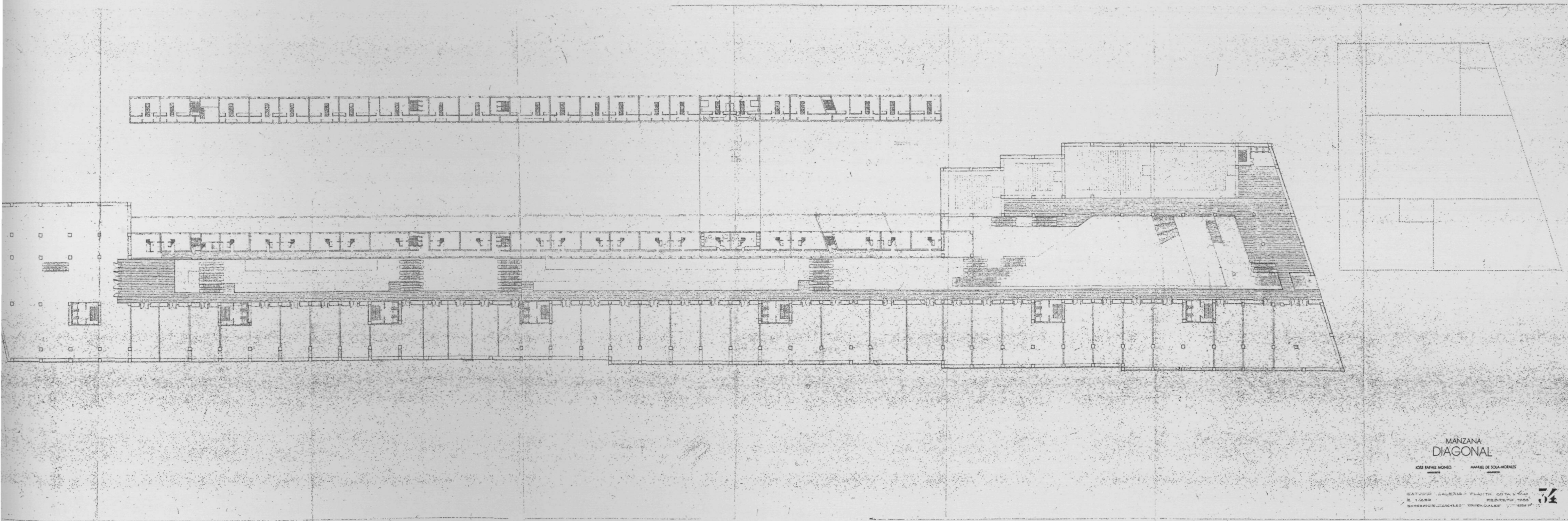
40. Perspectiva galeria part central amb altell.



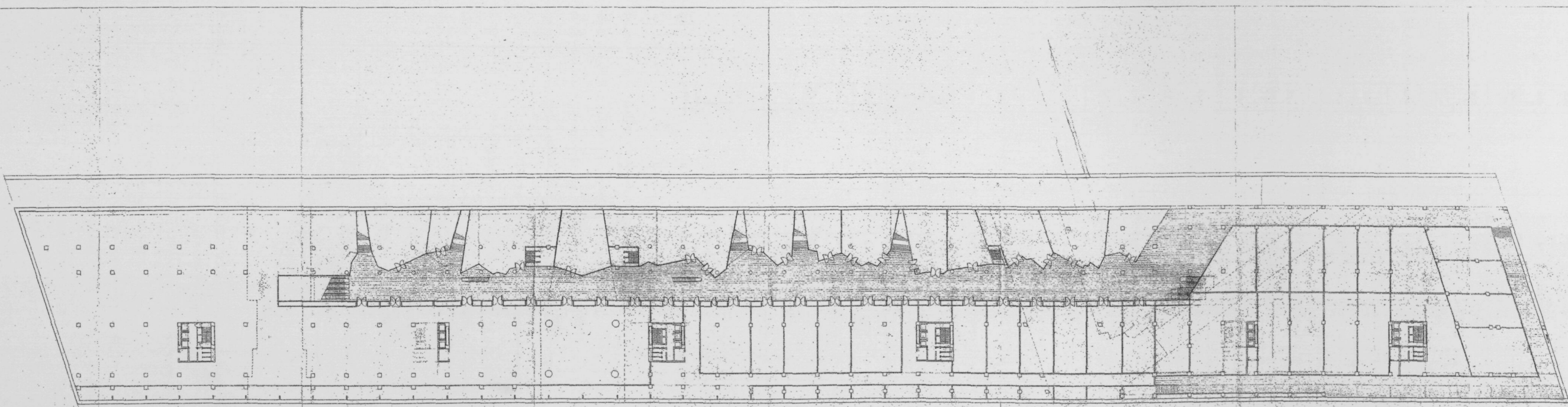
35. Seccions transversals part centre i extrem est.

Es realitzen seccions i perspectives de comprovació de l'espai interior. La posició del sostre de la Galeria i de la gran plaça delimitarà l'alçada interior i també marcarà l'escala de l'espai. En la secció 35 se situa el sostre de la gran plaça en la planta vuitena i el de la galeria en la cinquena amb la idea de proposar espais de gran escala.

Aquests cinc nivells -sis amb l'altell- de la galeria donen una marcada component vertical a l'espai galeria que es prolonga en planta baixa i altell amb l'espai horitzontal de descans situat a la façana al parc (perspectiva 40).



34. Estudi galeria +6, febrer 1988.

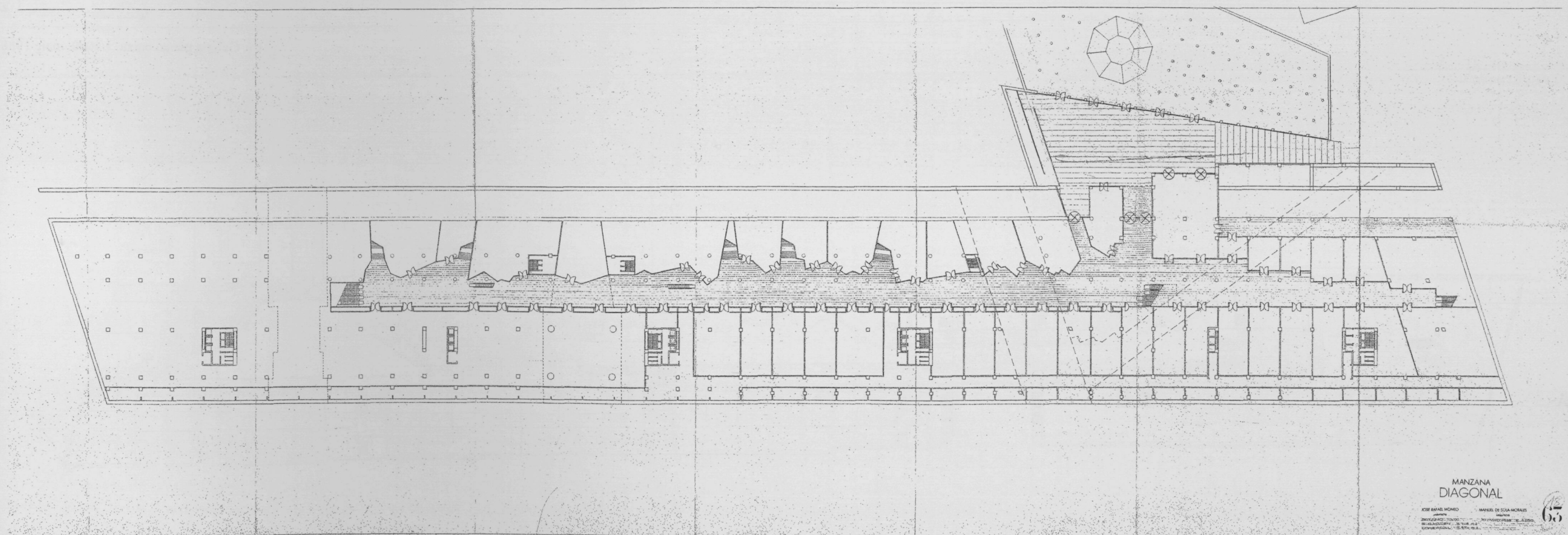


MANZANA
DIAGONAL
JOSE SAVINI MORALES
AVILA DE SIENA MORALES

61

61. Planta sotterrani 1, 1/1000

Es proposen diferents alternatives per al soterrani 1. Es volia evitar l'espai comercial totalment soterrat i depenent exclusivament de les comunicacions des de la planta baixa. Per aquesta raó s'assagen diferents formes d'accés: a partir del vial paral·lel al parc o bé d'una petita plaça exterior situada en el costat sud-oest de l'Edifici i connectada amb el soterrani del *mercadillo* (plànols 61 i 63).

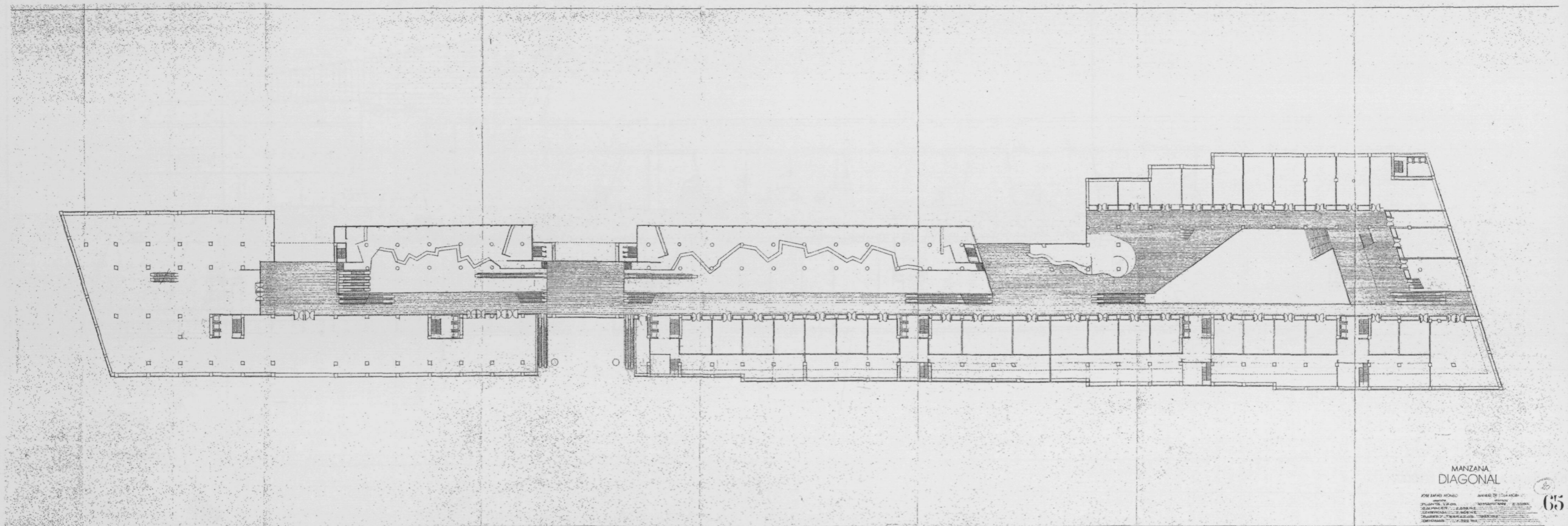


63. Planta soterrani 1, 1/1000

MANZANA
DIAGONAL
ARQUITECTURA
MANUEL DE SOLA MORALES
63



64. Galeria planta baixa, 1/1000, maig 1988.

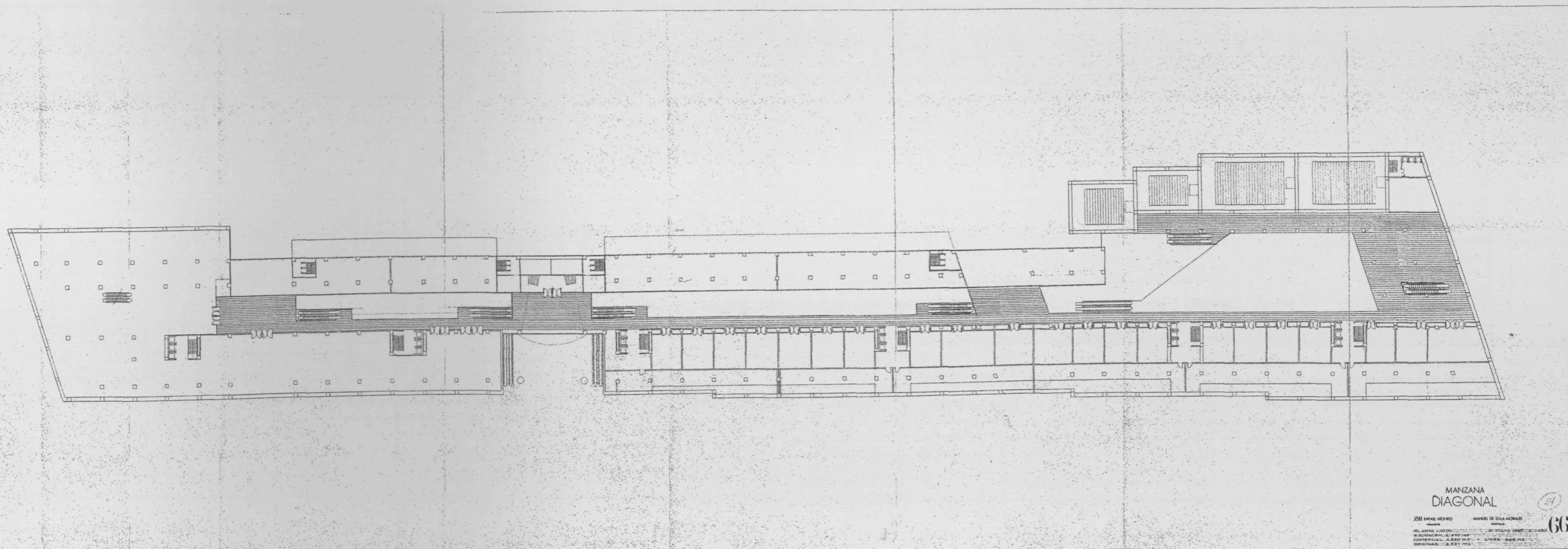


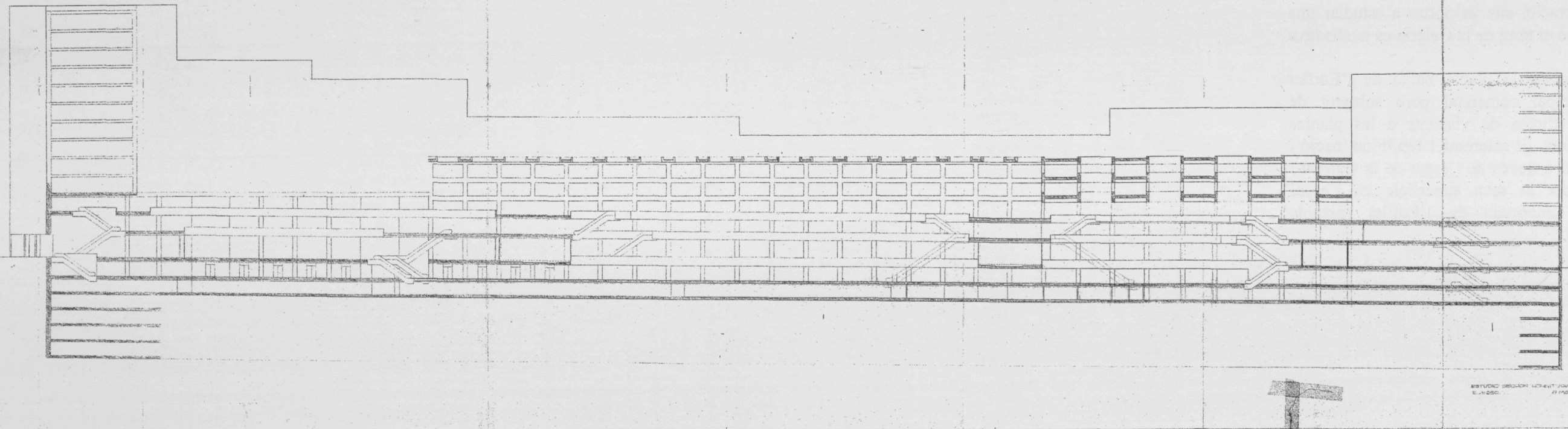
65. Galeria planta +6, 1/1000, maig 1988.

Els passos que travessen la planta baixa dificulten la continuïtat de la seqüència comercial, en canvi en el soterrani 1 es dona una total continuïtat comercial d'un extrem a l'altre de l'edifici però sense llum i ventilació naturals.

Aquesta consideració, ens va portar a estudiar una alternativa en què el terra de la Galeria es traslladava al soterrani 1.

En aquesta proposta la planta baixa de l'Edifici actua com a espai comercial però sobretot de distribució dels fluxos de vianants a les plantes superiors i inferiors. El soterrani 1 rep il·luminació i ventilació natural a través de l'espai de la Galeria i es converteix per la seva superfície en l'espai comercial més important de l'Edifici (plànols ,64,65,66).

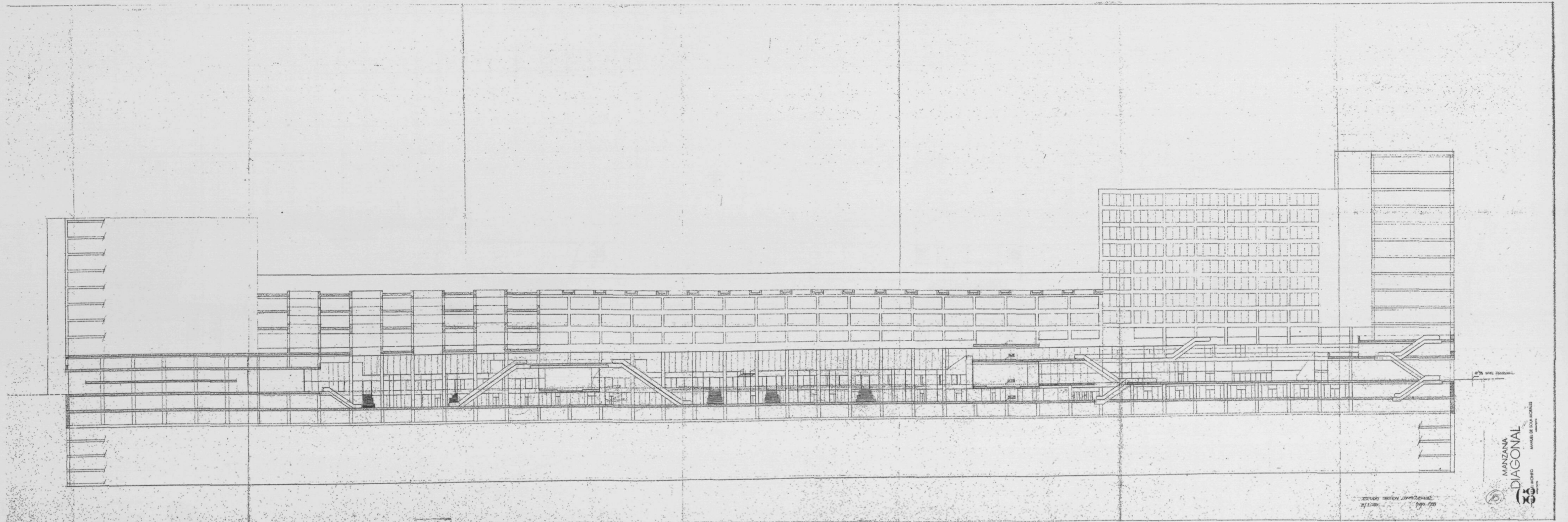




MANZANA
DIAGONAL
MABE DE COL·LONIES

69

69. Galeria secció longitudinal, 1/1000, maig 1988.



MANZANA
DIAGONAL
MABE DE COL·LONIES

68

68. Galeria secció longitudinal, 1/1000, maig 1988.