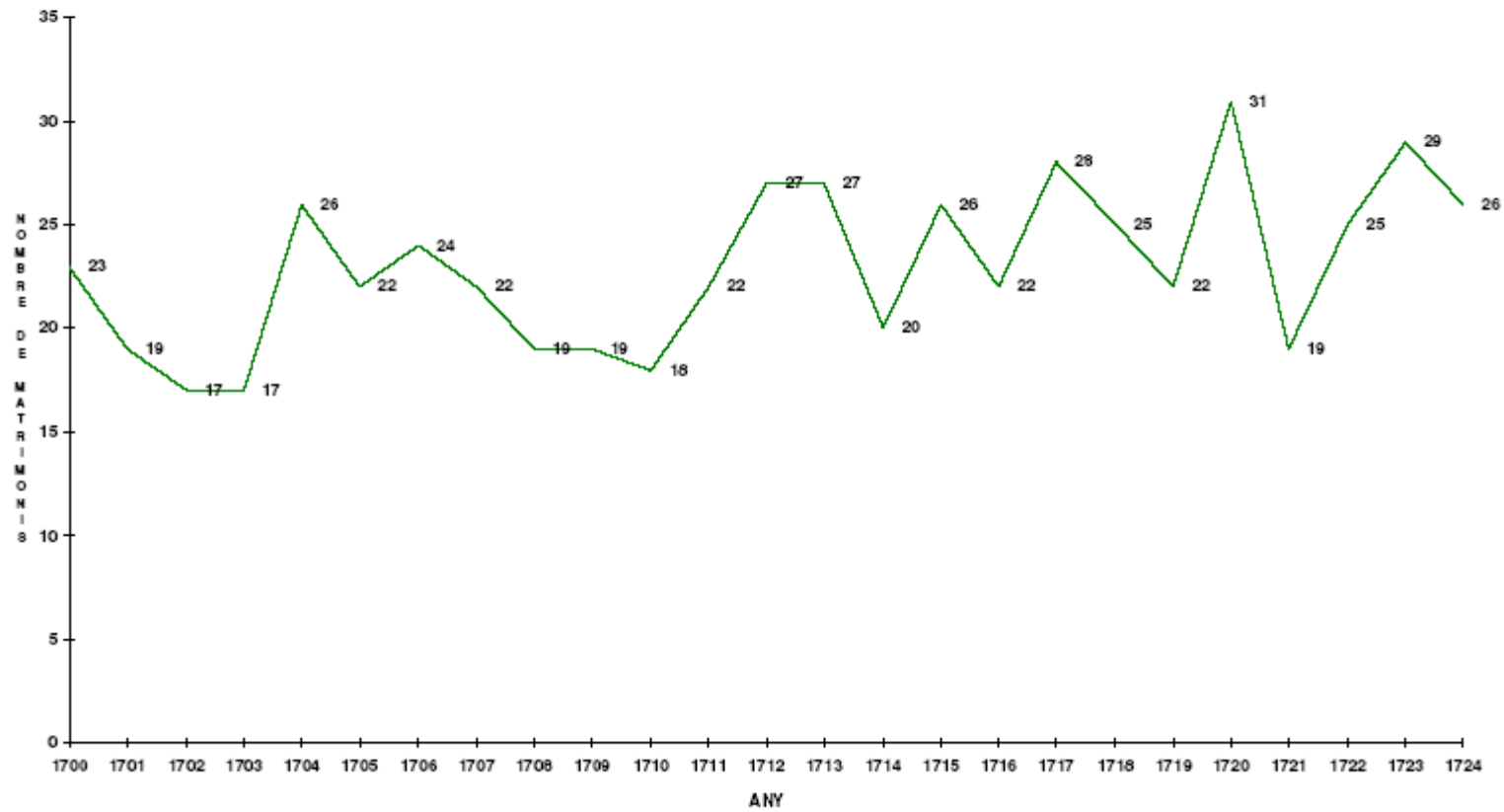


ASPECTES SANITARIS DE L'ARXIU
PARROQUIAL DE SANT JOAN DE LLEIDA.
SEGLES XVIII i XIX.

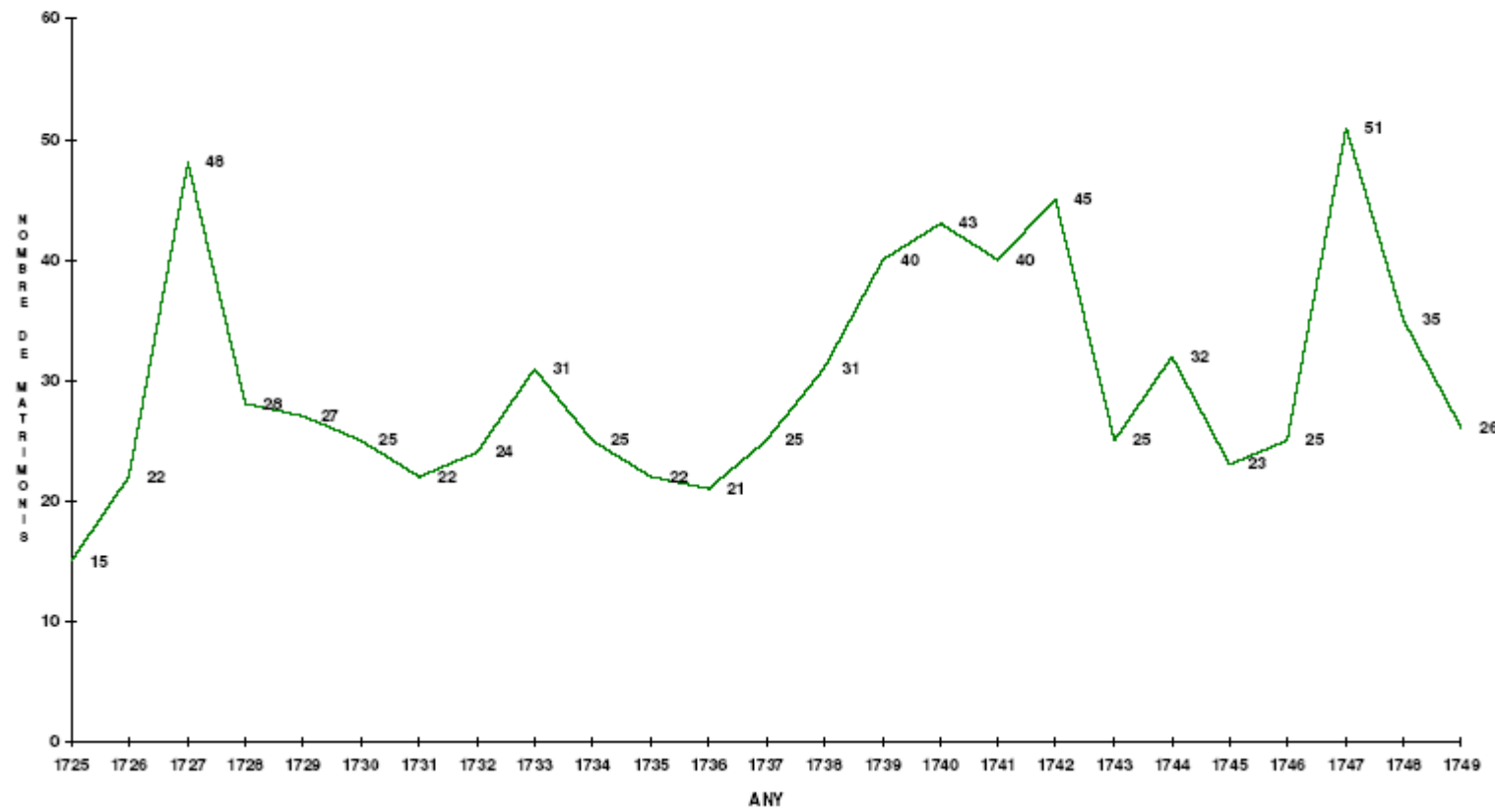
FERNANDO PIFARRÉ SAN AGUSTÍN

Tesi doctoral
Universitat de Lleida
Facultat de Medicina
Departament de Medicina
Unitat de Medicina Legal i Toxicologia
Director: Dr. Manel Camps i Surroca
Lleida, 1998

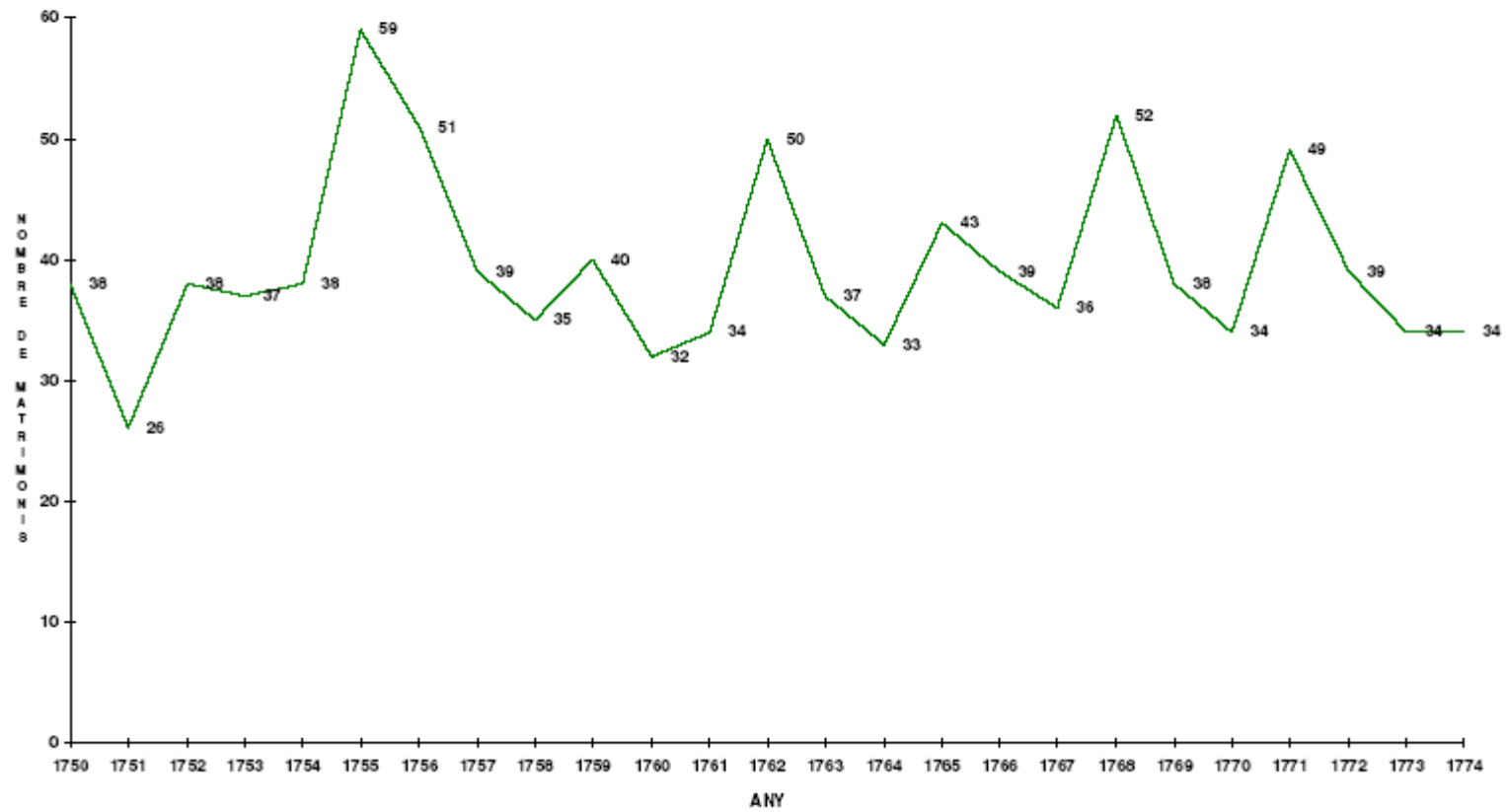
Gràfic 18. MATRIMONIS TOTALS PERÍODE 1700 - 1724



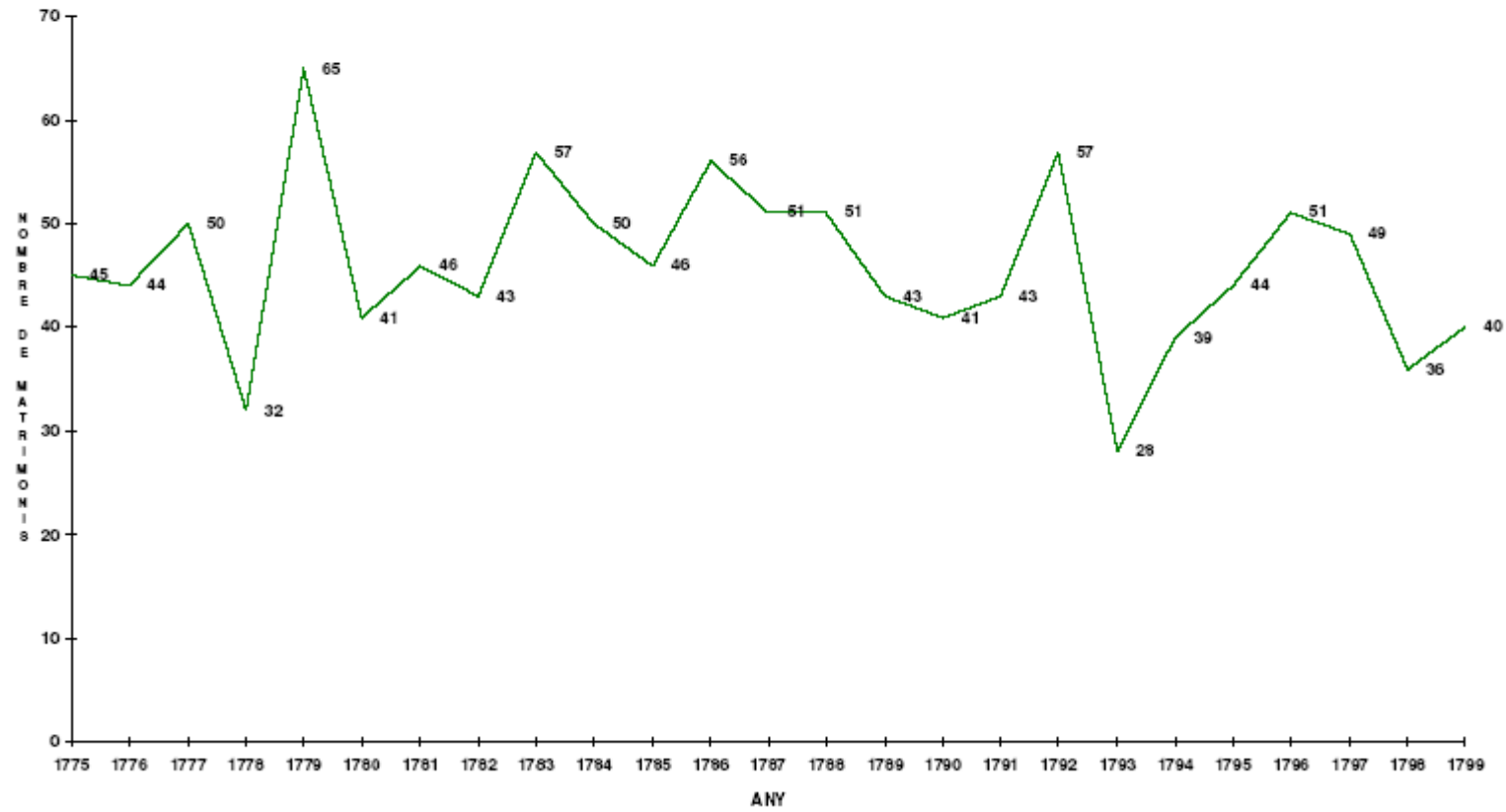
Gràfic 18. MATRIMONIS TOTALS PERÍODE 1725 - 1749



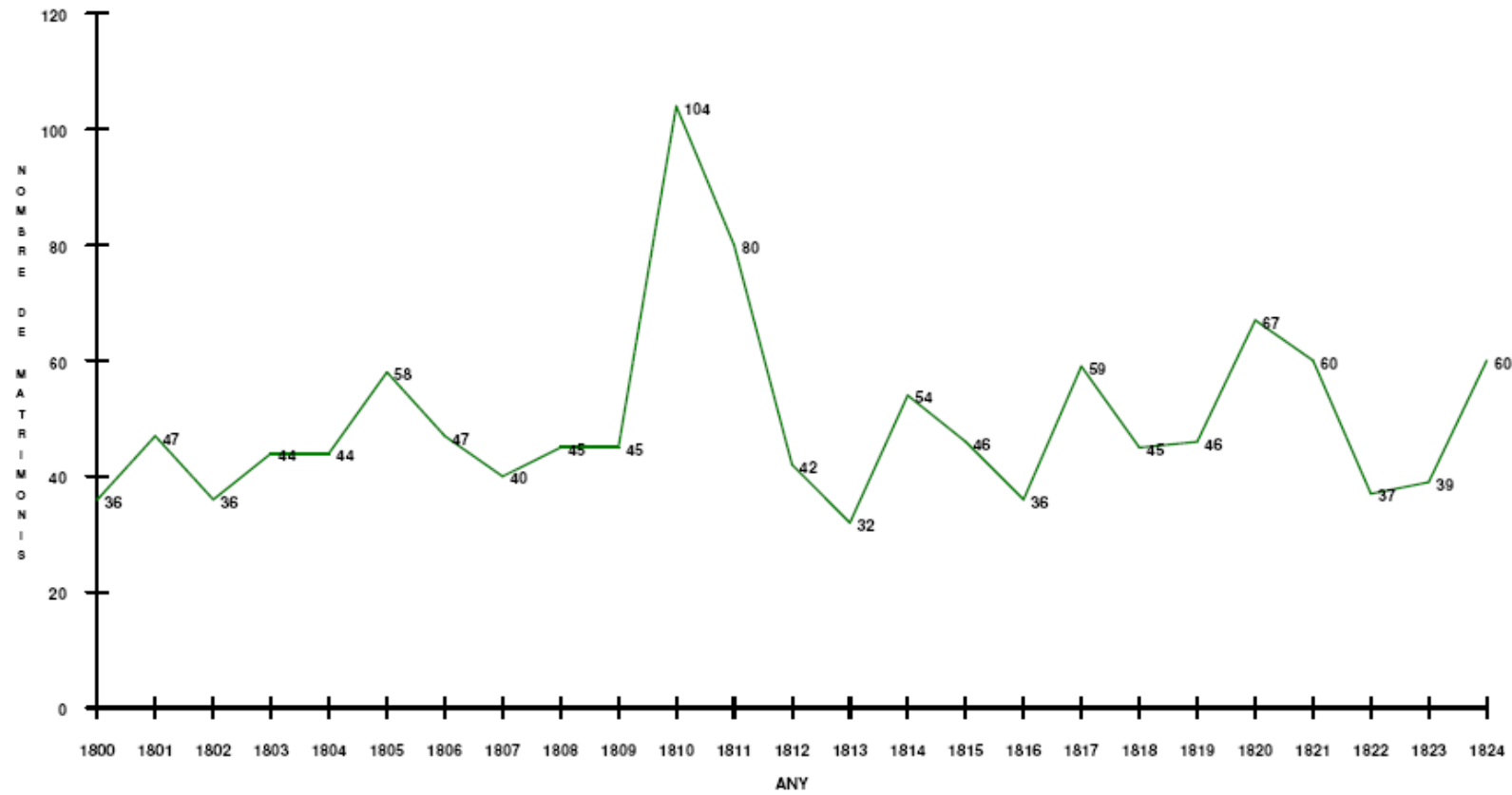
Gràfic 18. MATRIMONIS TOTALS PERÍODE 1750 - 1774



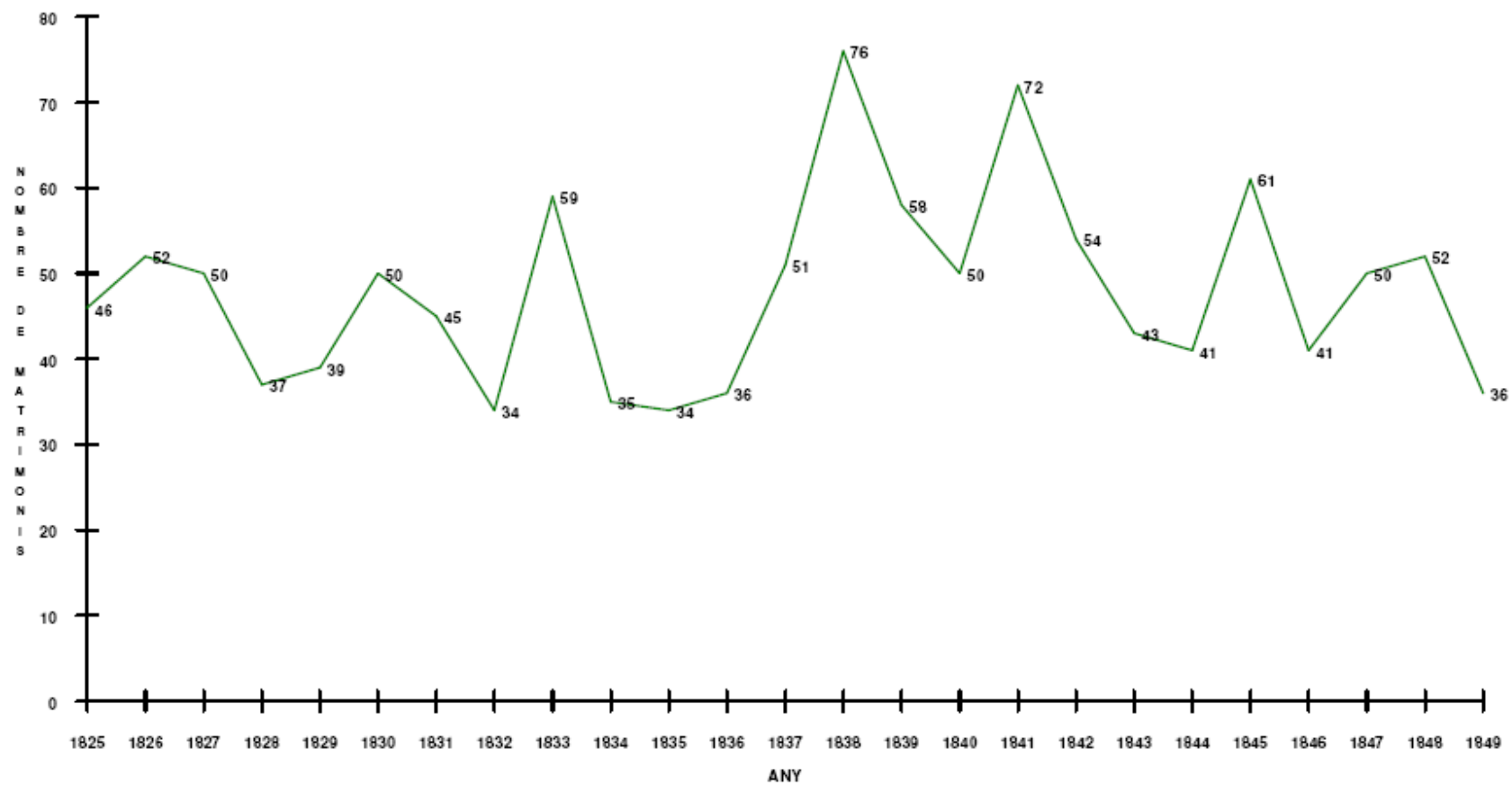
Gràfic 18. MATRIMONIS TOTALS PERÍODE 1775 - 1799



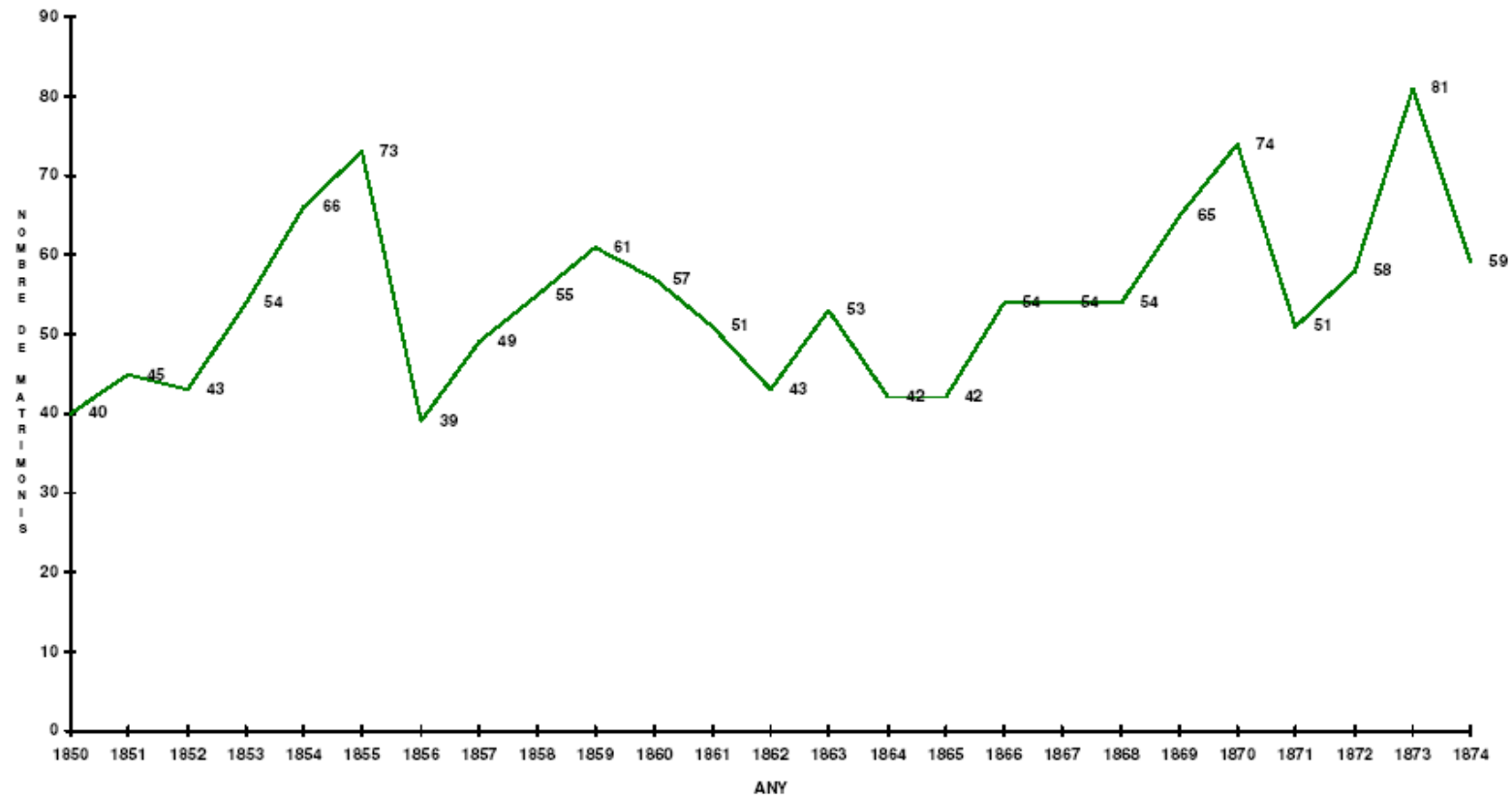
Gràfica 18. MATRIMONIS TOTALS PERÍODE 1800 - 1824



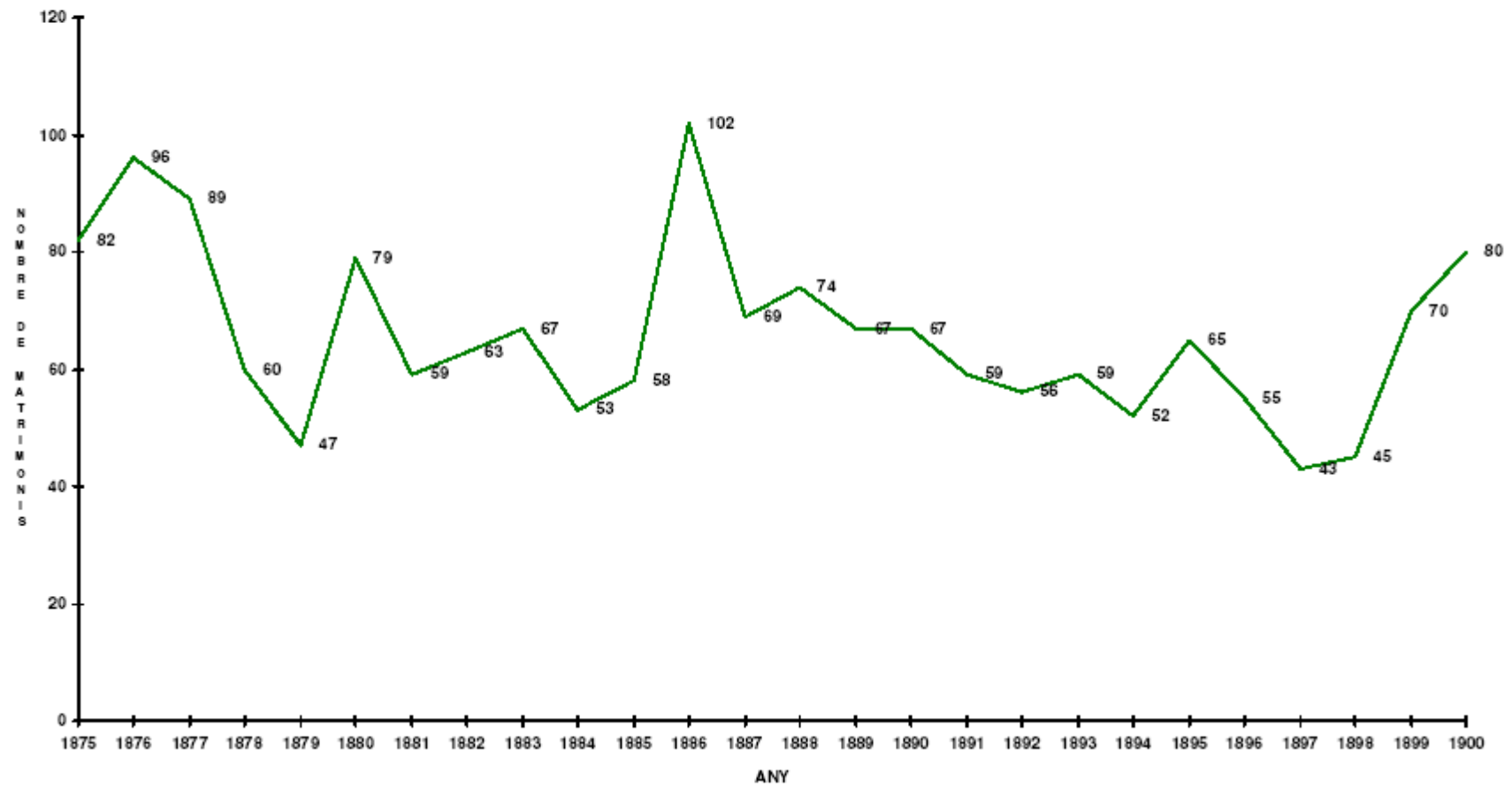
Gràfica 18. MATRIMONIS TOTALS PERÍODE 1825 - 1849



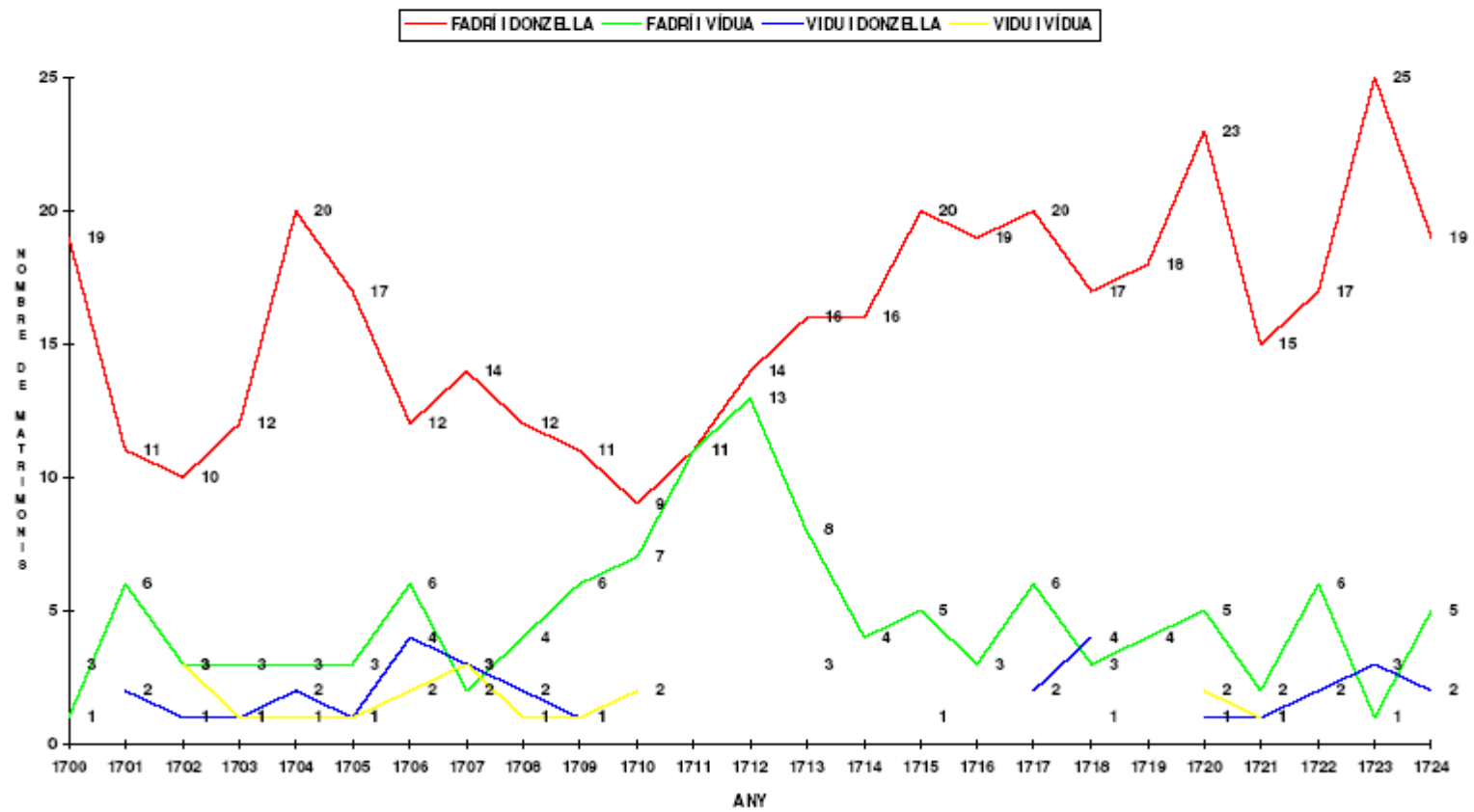
Gràfic 18. MATRIMONIS TOTALS PERÍODE 1850 - 1874



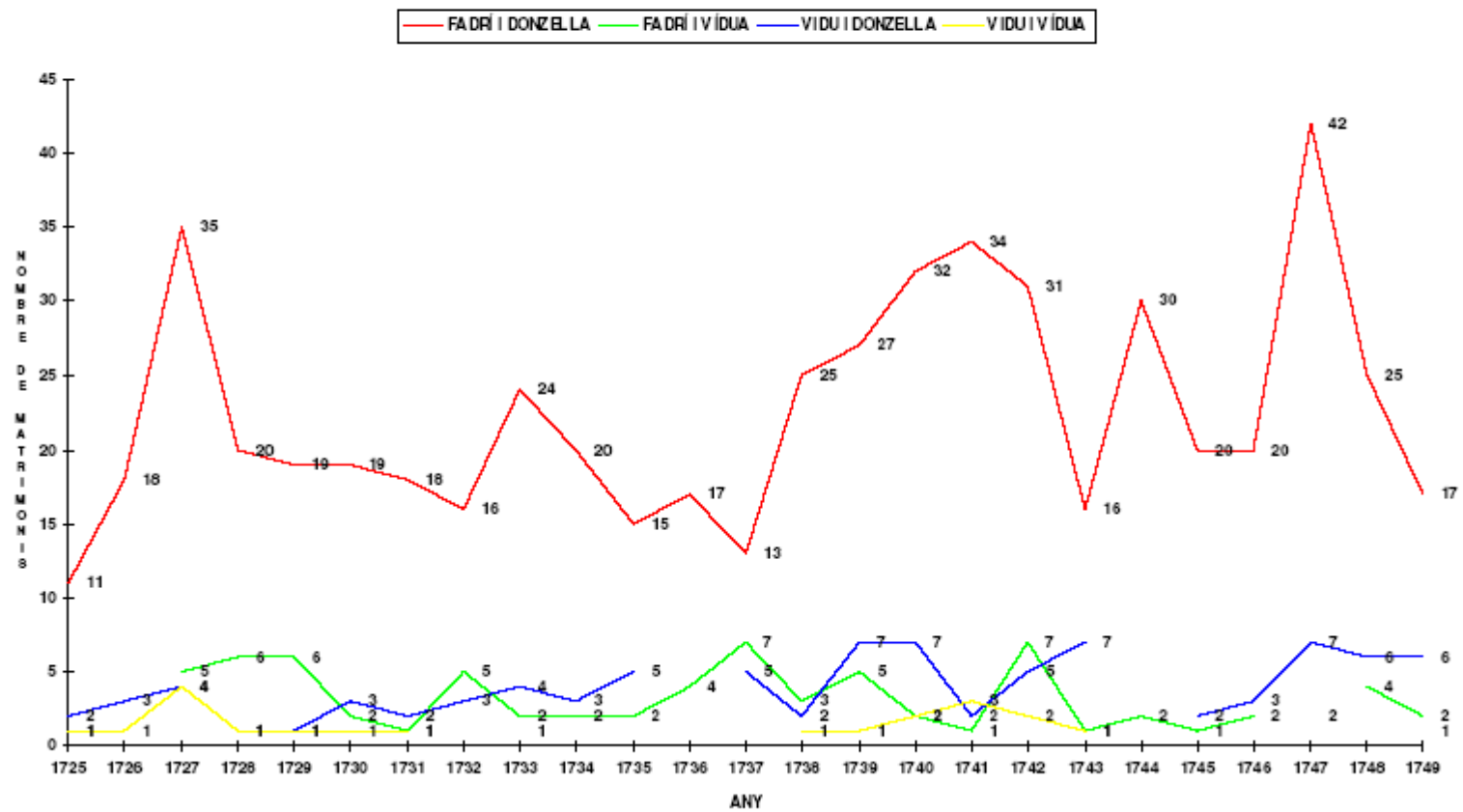
Gràfic 18. MATRIMONIS TOTALS PERÍODE 1875 - 1900



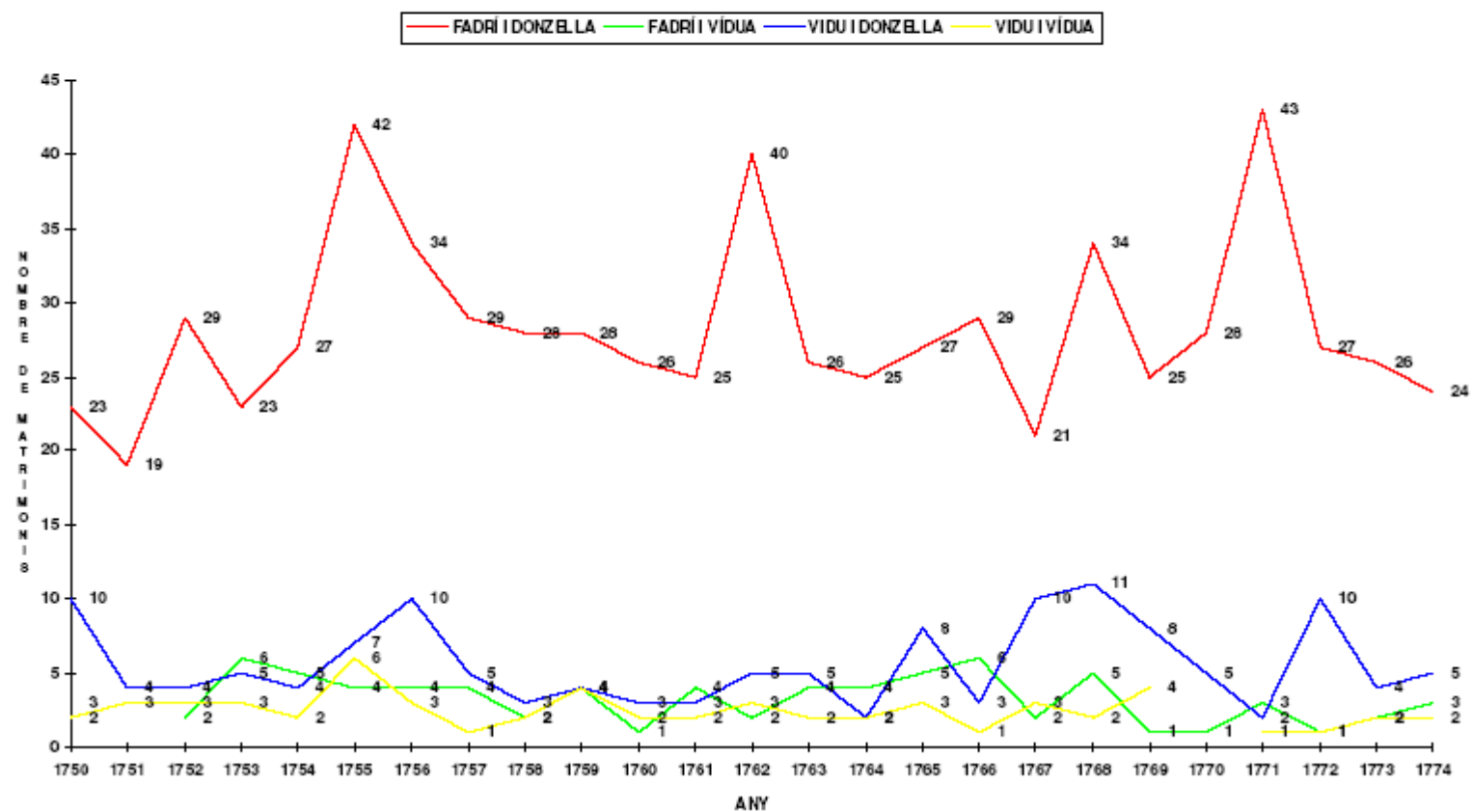
Gràfic 19. MATRIMONIS SEGONS L'ESTAT CIVIL, PERÍODE 1700 - 1724



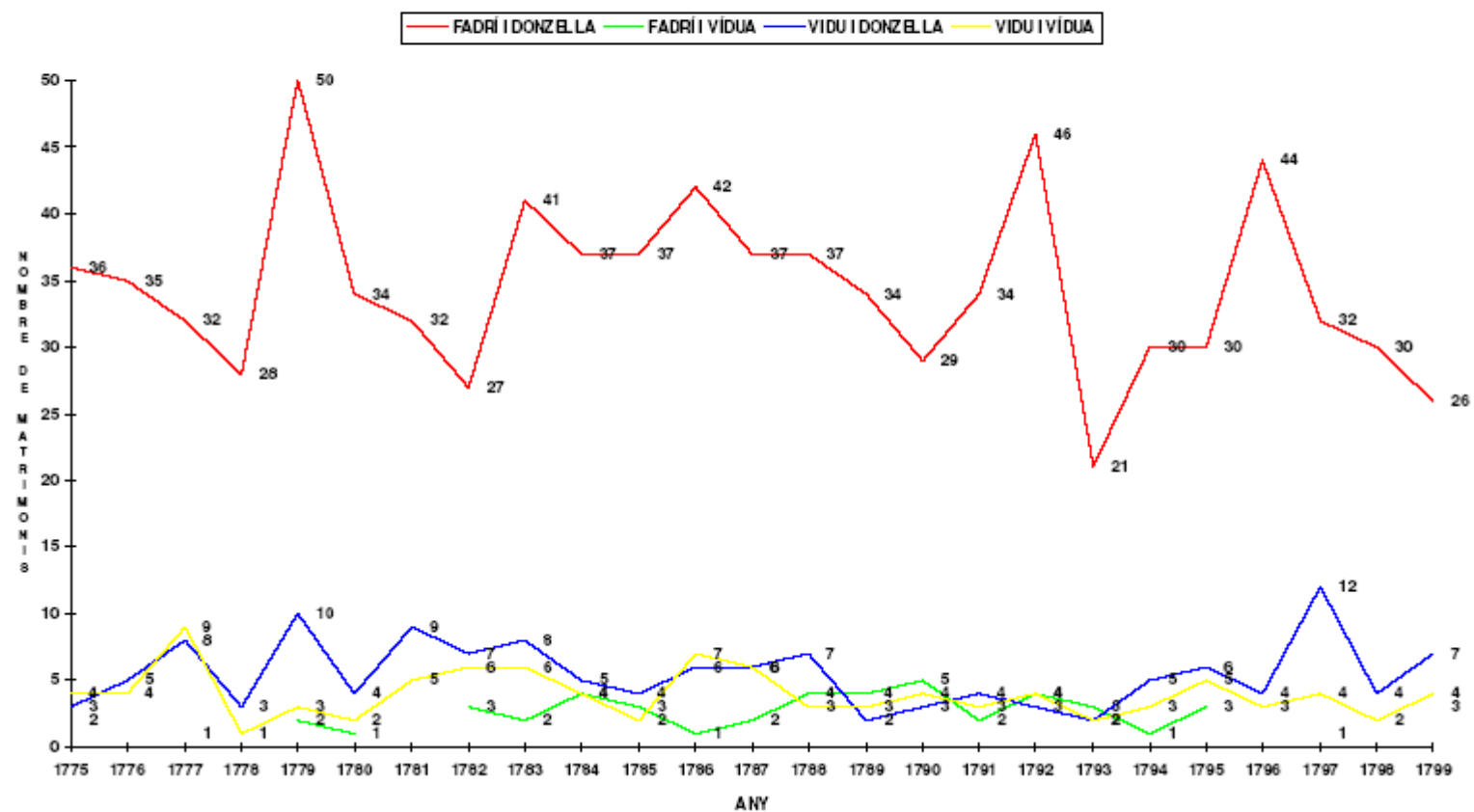
Gràfic 19. MATRIMONIS SEGONS L'ESTAT CIVIL, PERÍODE 1725 - 1749



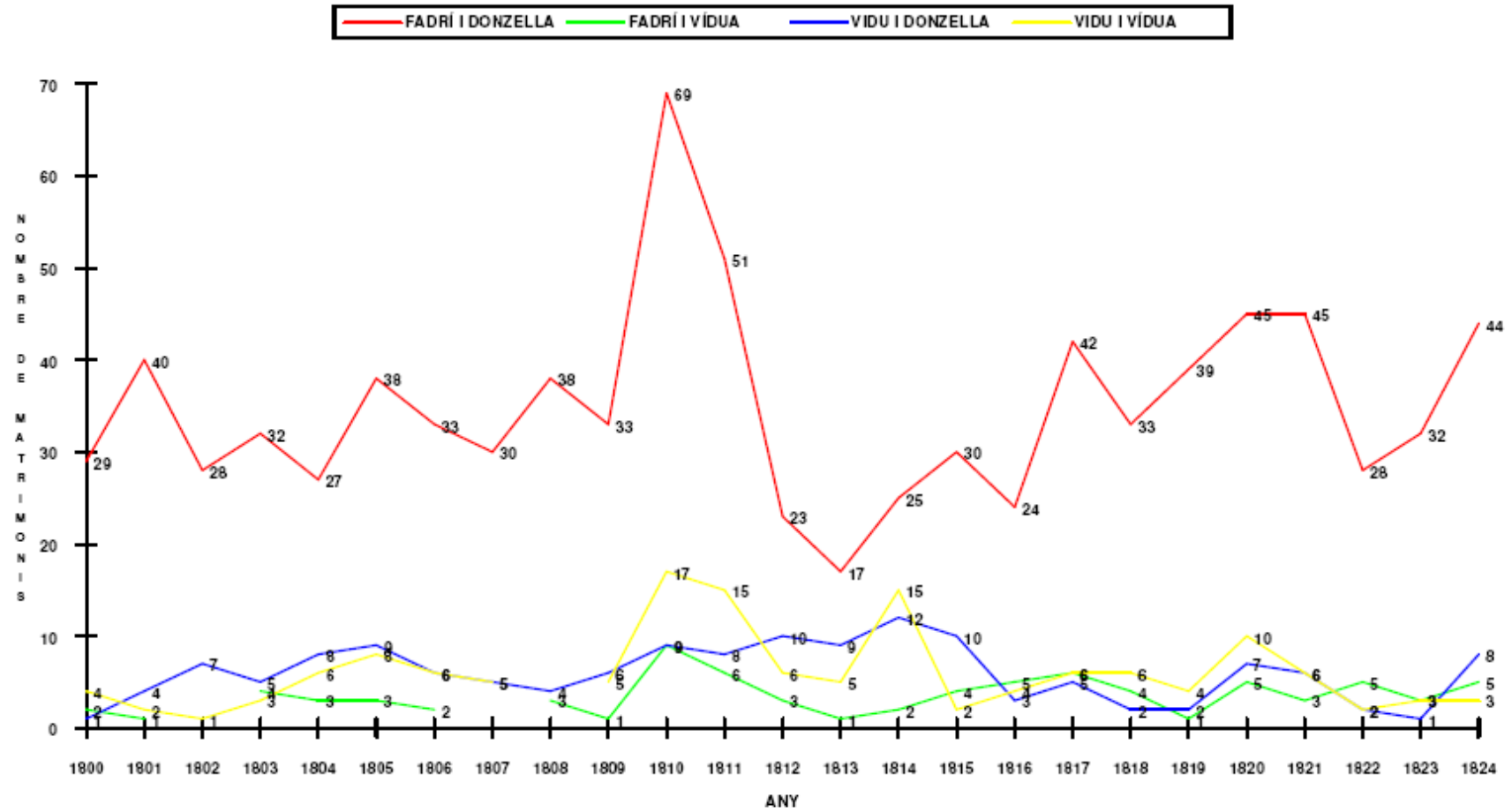
Gràfic 19. MATRIMONIS SEGONS L'ESTAT CIVIL, PERÍODE 1750 - 1774



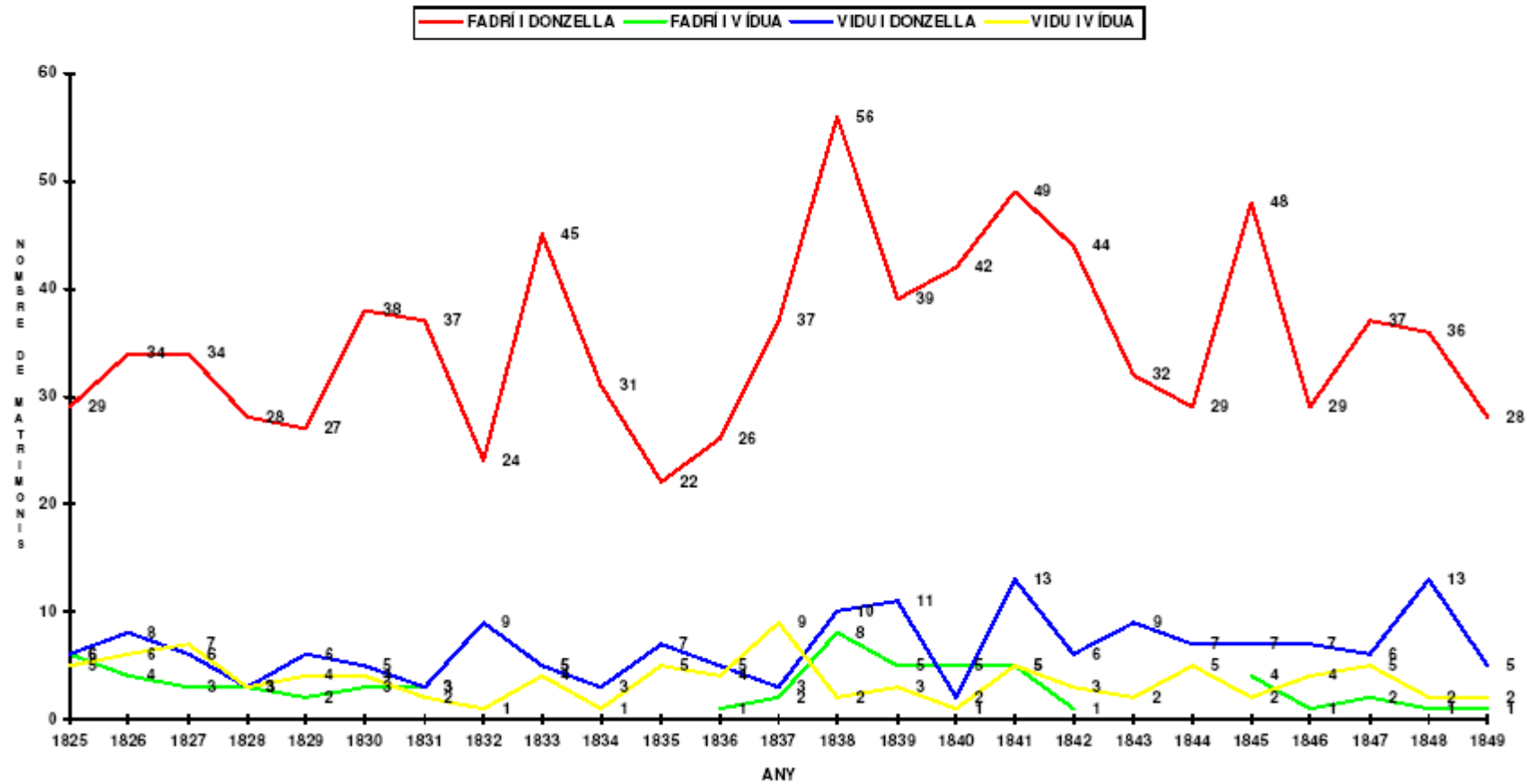
Gràfic 19. MATRIMONIS SEGONS L'ESTAT CIVIL, PERÍODE 1775 - 1799



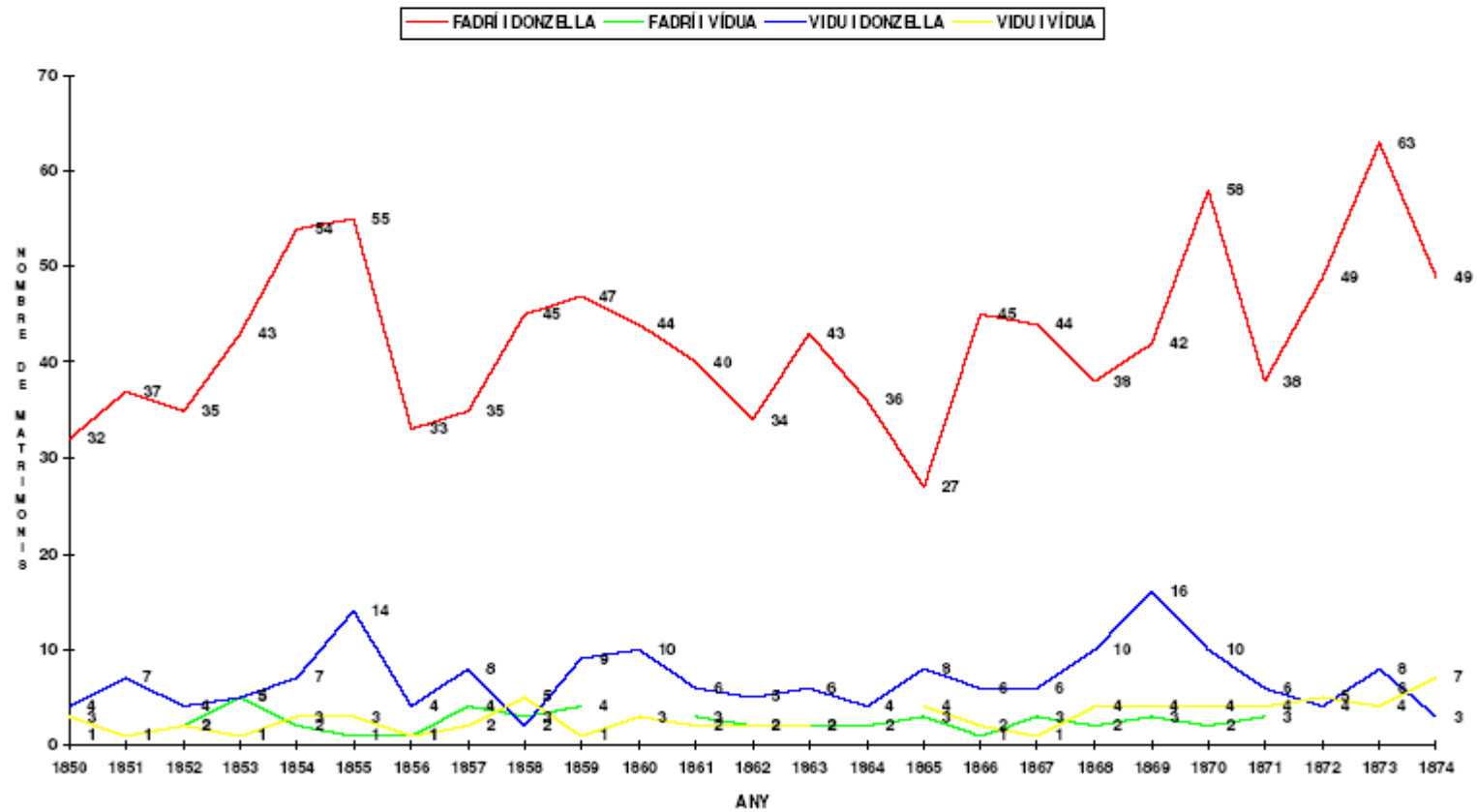
Gràfica 19. MATRIMONIS SEGONS L'ESTAT CIVIL, PERÍODE 1800 - 1824



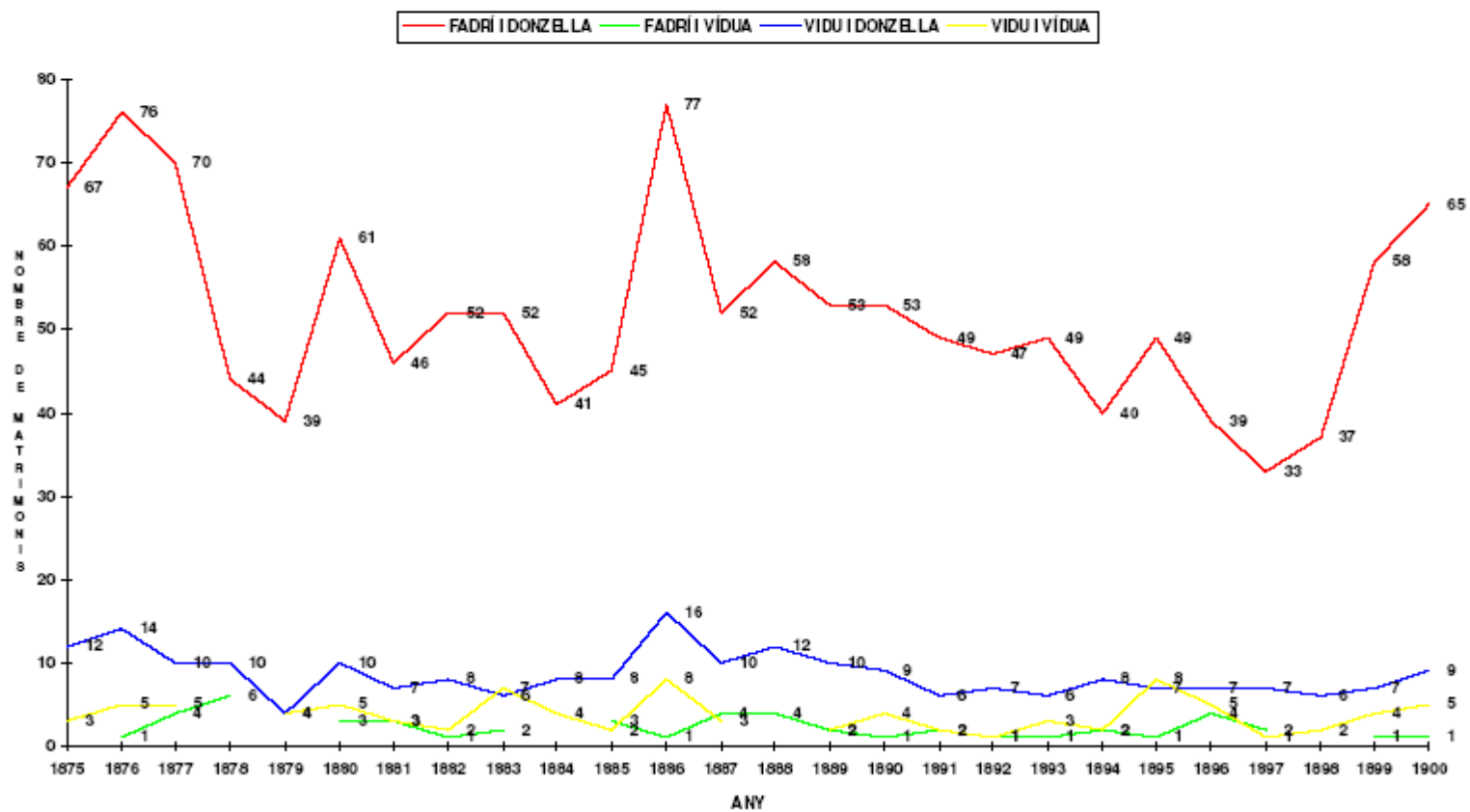
Gràfic 19. MATRIMONIS SEGONS L'ESTAT CIVIL, PERÍODE 1825 - 1849



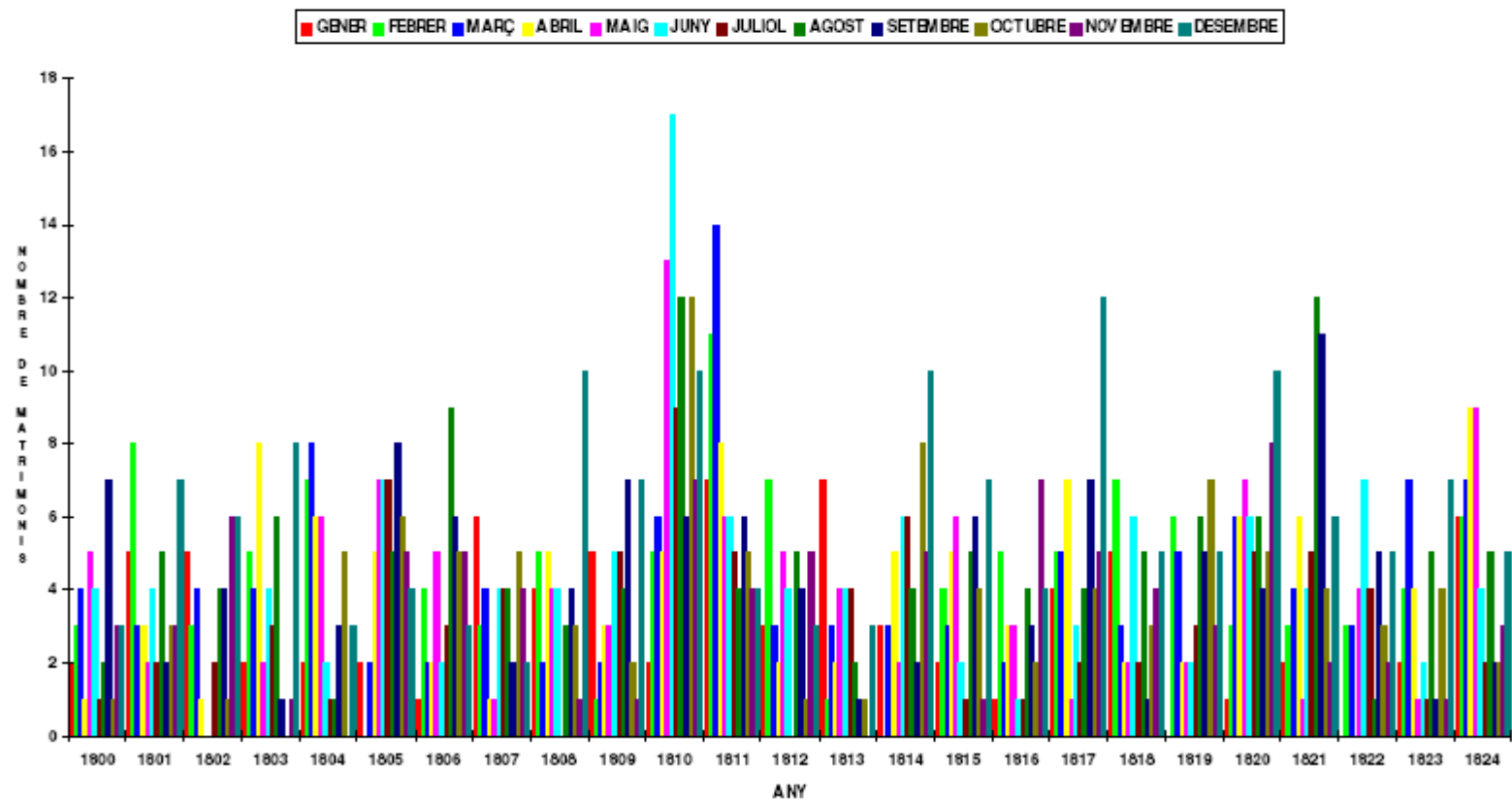
Gràfic 19. MATRIMONIS SEGONS L'ESTAT CIVIL, PERÍODE 1850 - 1874



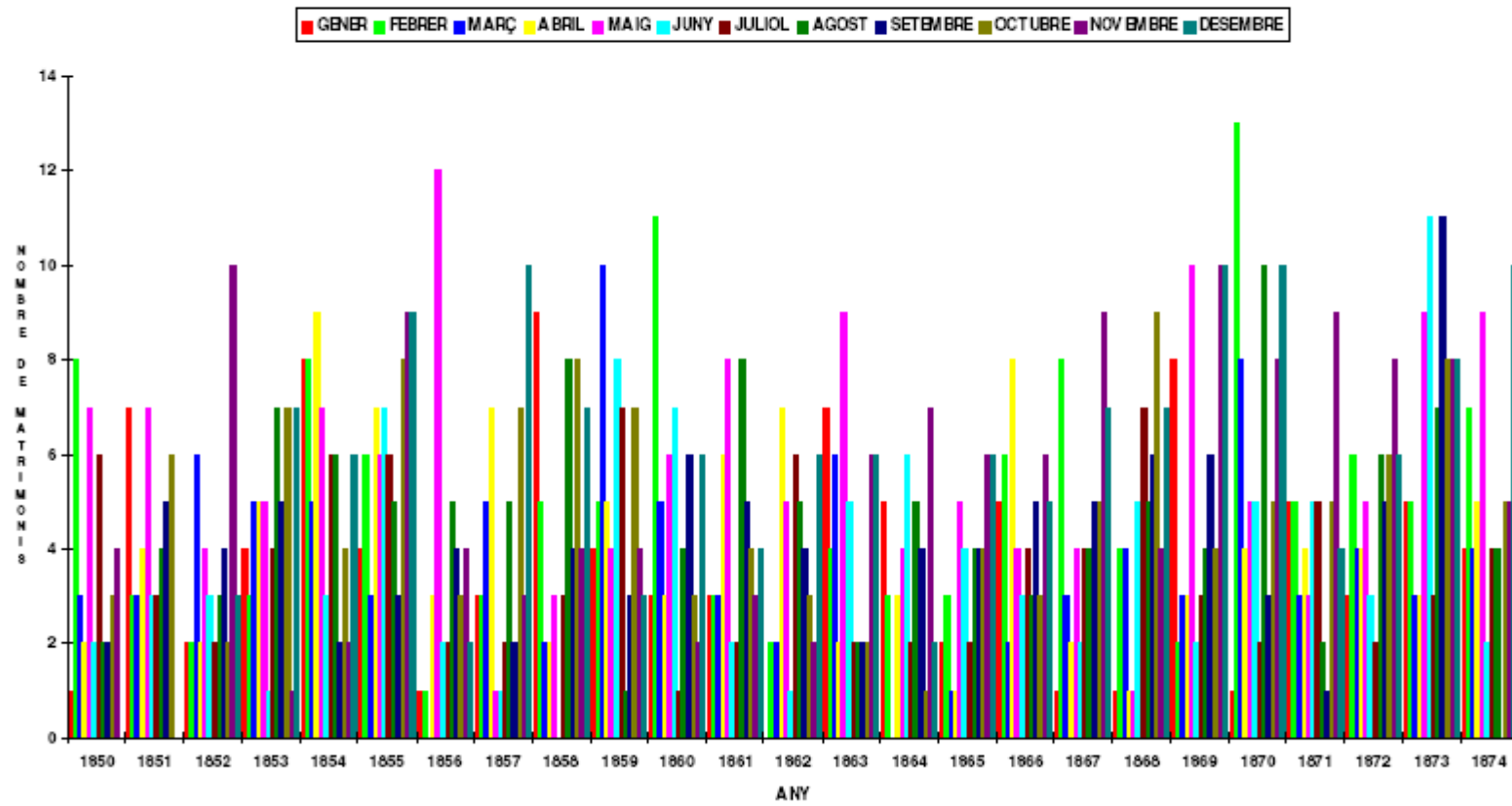
Gràfic 19. MATRIMONIS SEGONS L'ESTAT CIVIL, PERÍODE 1875 - 1900



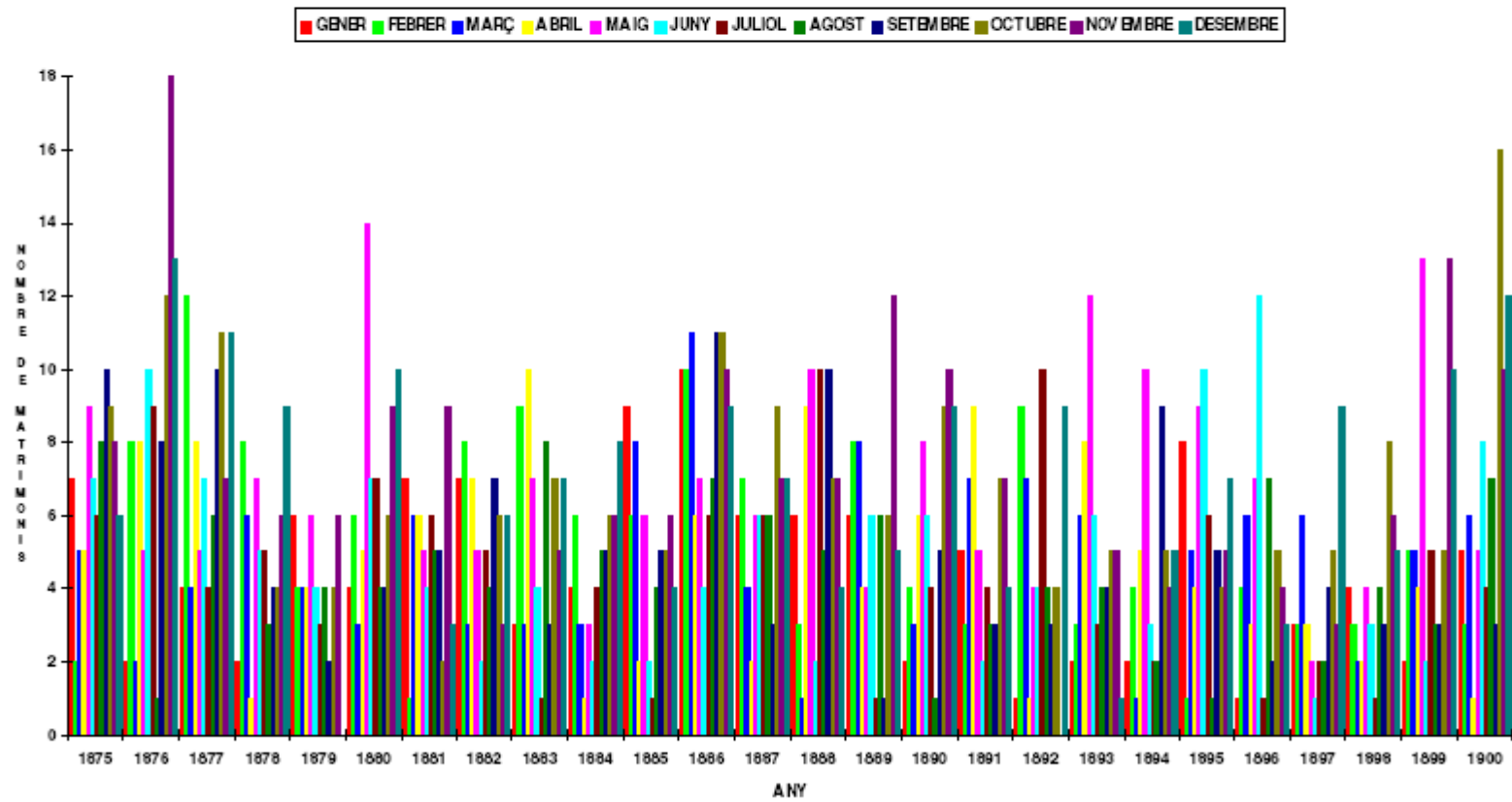
Gràfic 20. MATRIMONIS MENSUALS PERÍODE 1800 - 1824



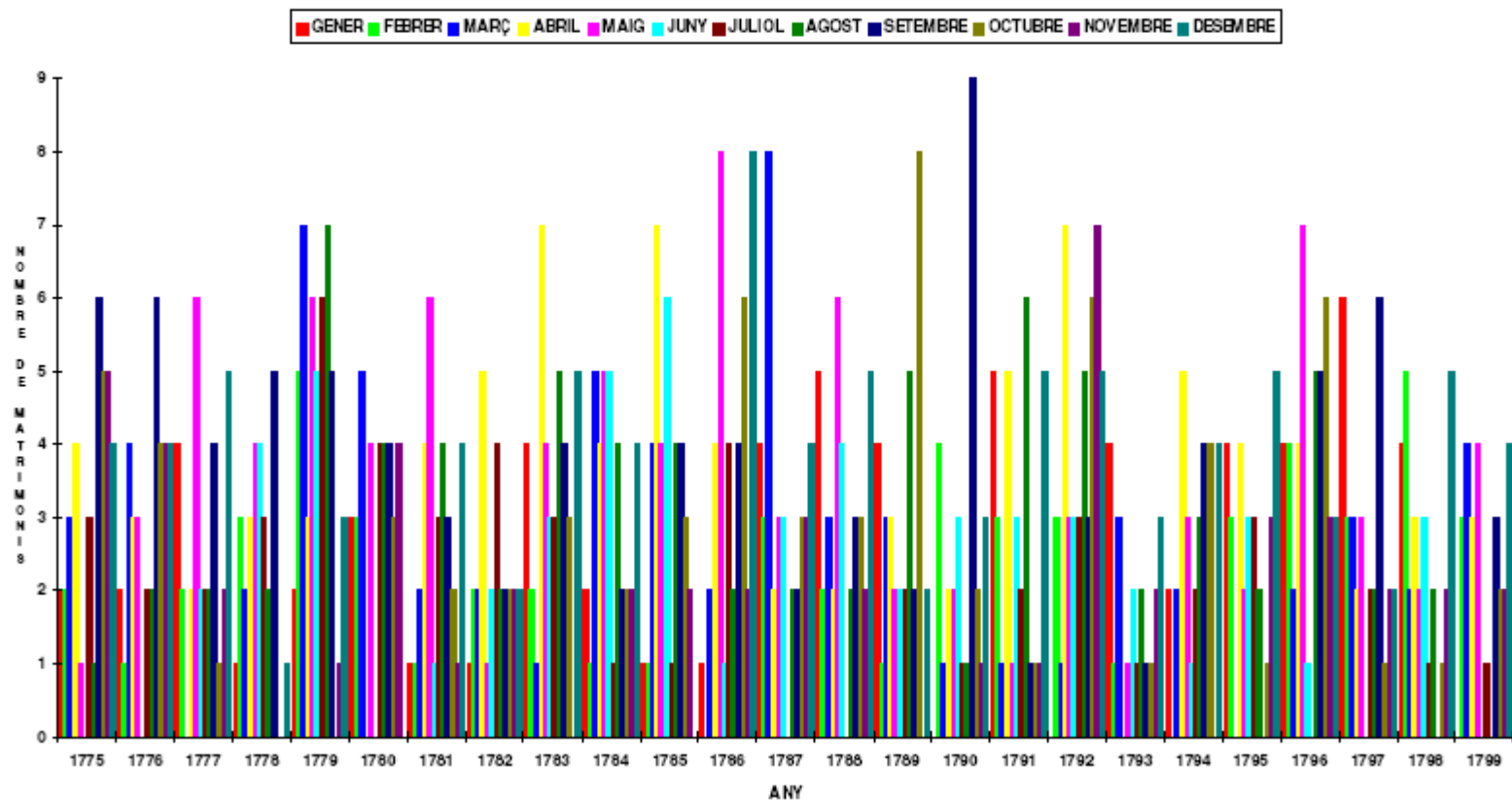
Gràfic 20. MATRIMONIS MENSUALS PERÍODE 1850 - 1874



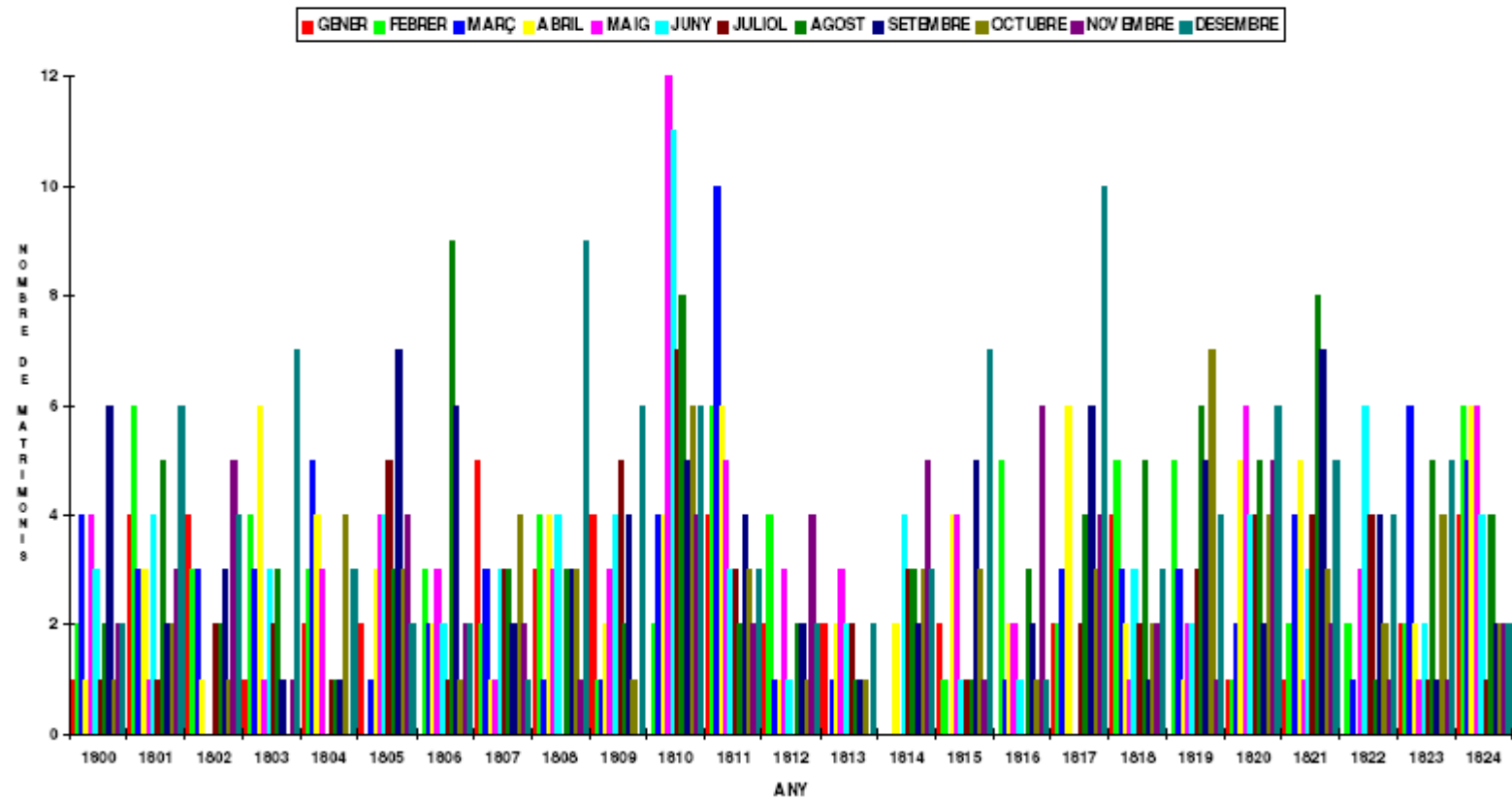
Gràfic 20. MATRIMONIS MENSUALS PERÍODE 1875 - 1900



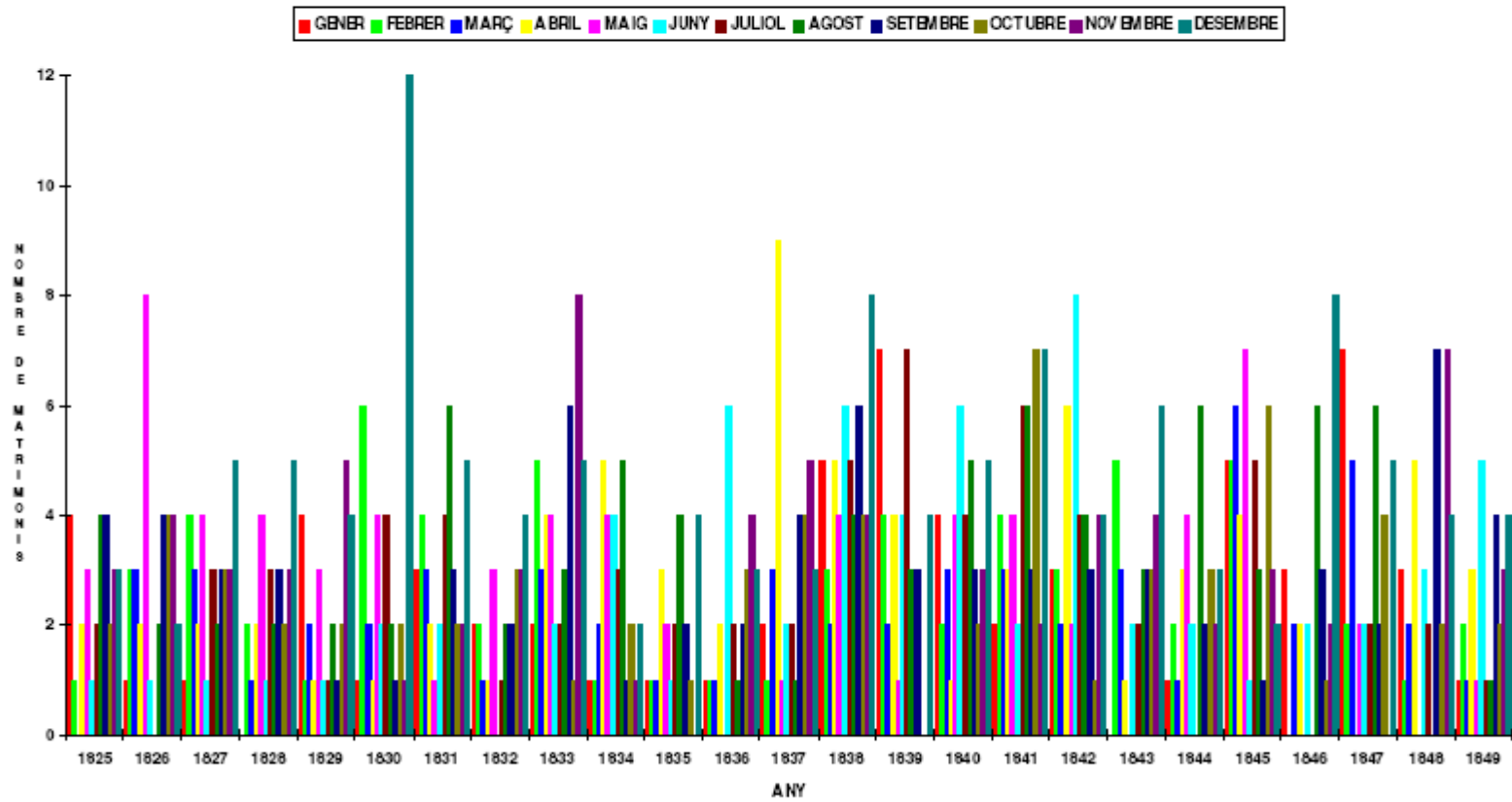
Gràfic 21. MATRIMONIS MENSUALS DE L'ESTAT CIVIL FADRÍ-DONZELLA PERÍODE 1775 - 1799



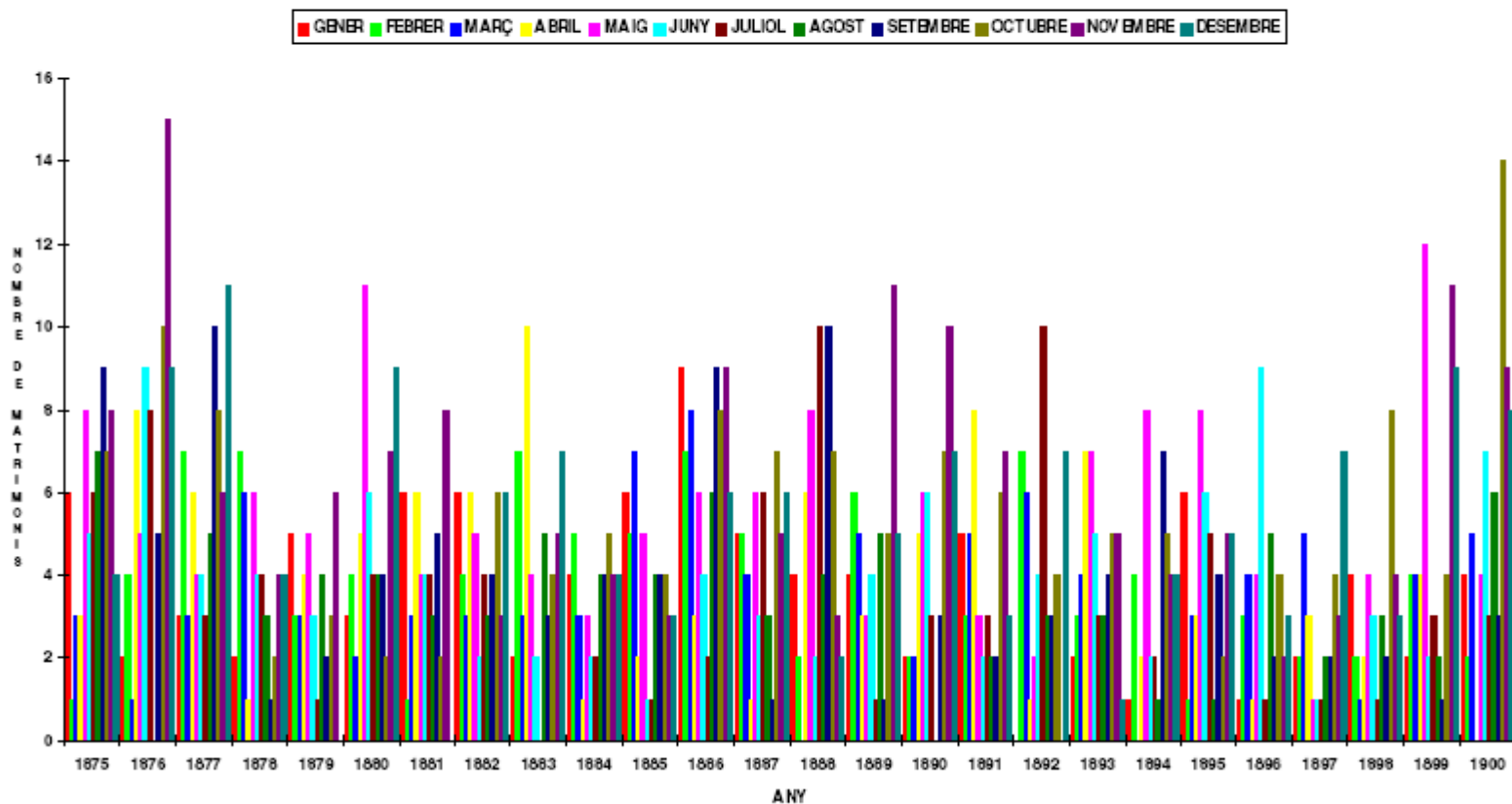
Gràfic 21. MATRIMONIS MENSUALS DE L'ESTAT CIVIL FADRÍ-DONZELLA PERÍODE 1800 - 1824



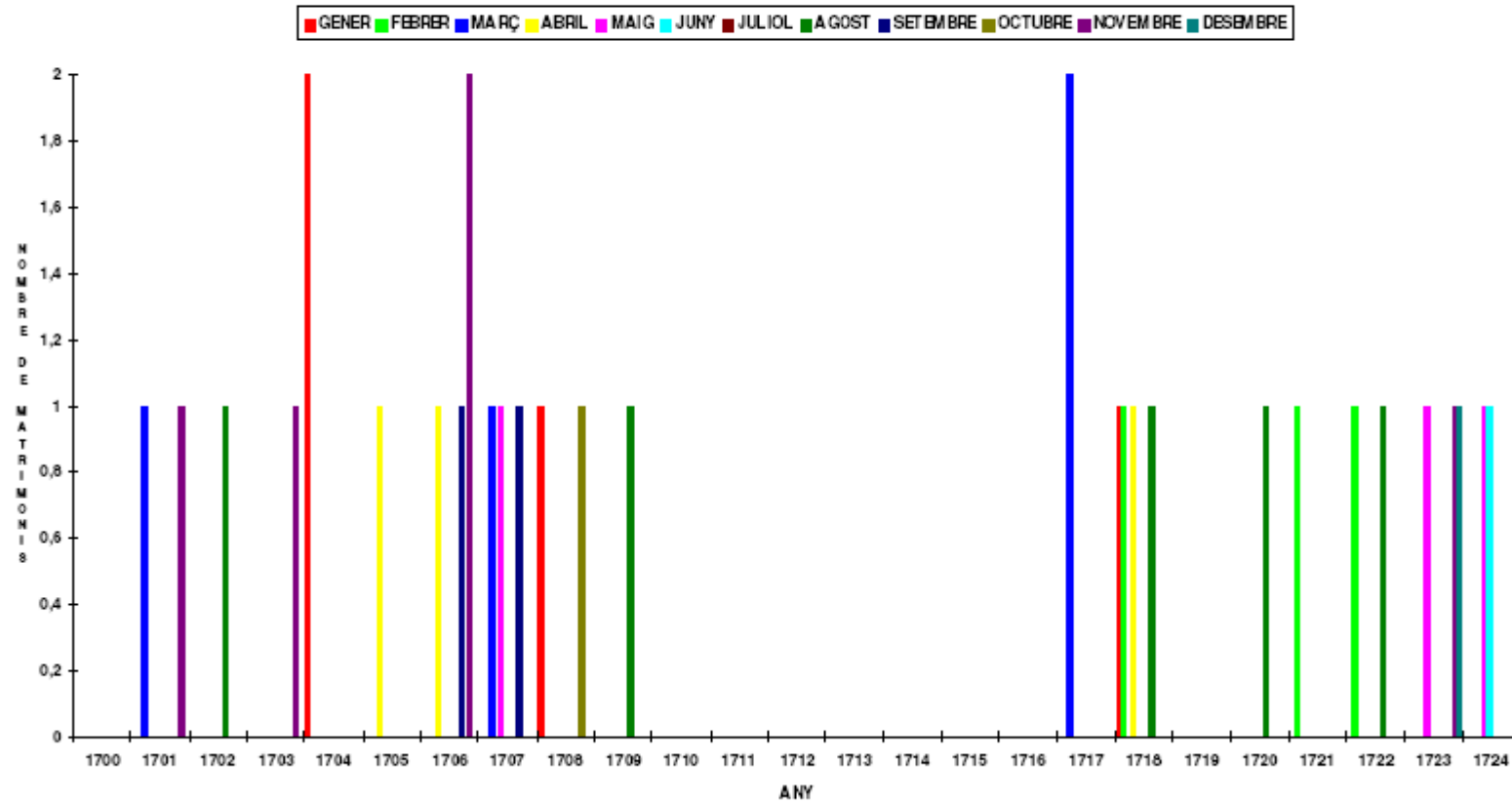
Gràfic 21. MATRIMONIS MENSUALS DE L'ESTAT CIVIL FADRÍ-DONZELLA PERÍODE 1825 - 1849



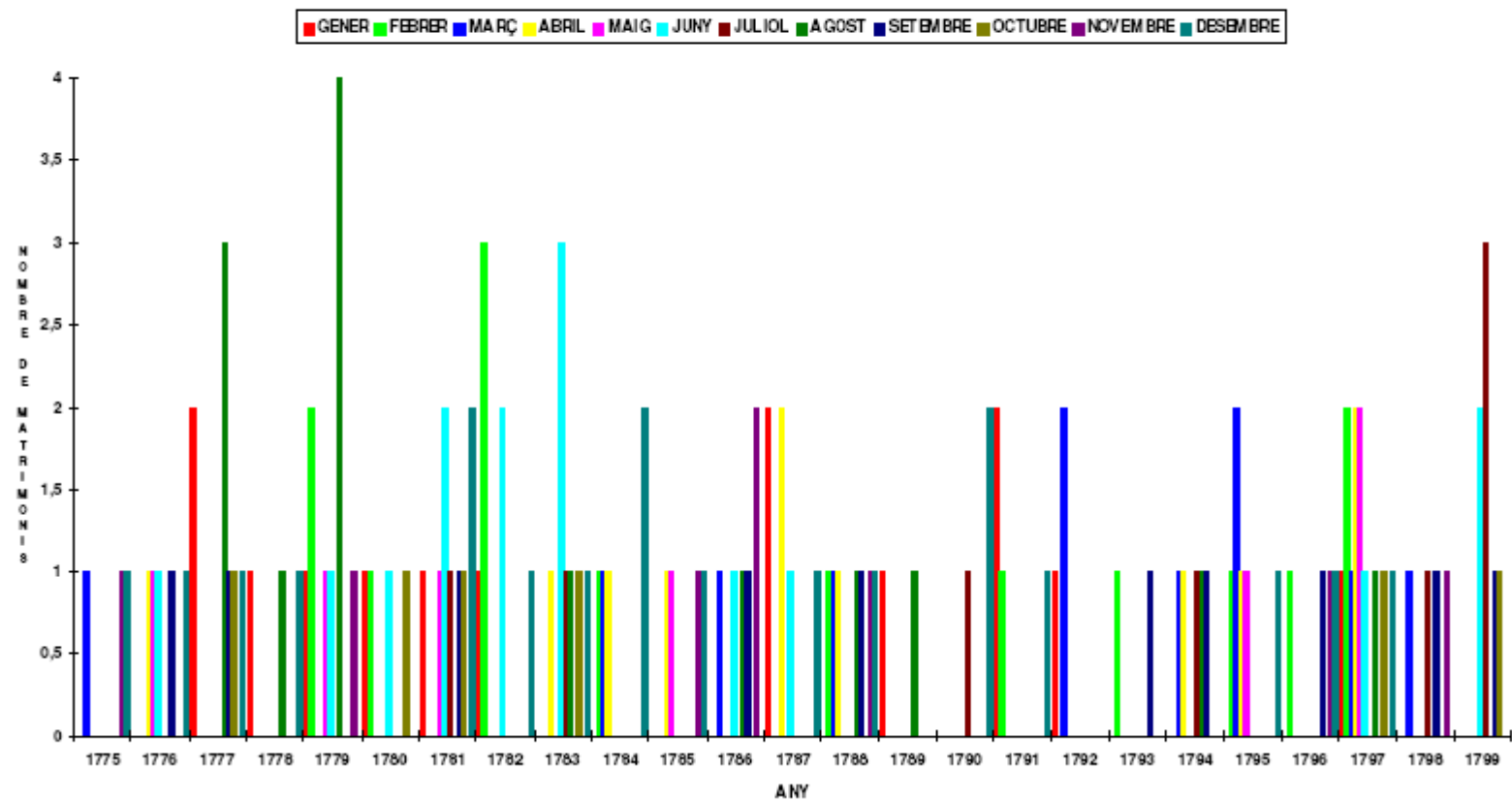
Gràfic 21. MATRIMONIS MENSUALS DE L'ESTAT CIVIL FADRÍ-DONZELLA PERÍODE 1875 - 1900



Gràfic 23. MATRIMONIS MENSUALS DE L'ESTAT CIVIL VIDU-DONZELLA PERÍODE 1700 - 1724



Gràfic 23. MATRIMONIS MENSUALS DE L'ESTAT CIVIL VIDU-DONZELLA PERÍODE 1775 - 1799



Gràfic 25. MATRIMONIS SEGONS L'ESTAT CIVIL PERÍODE 1700 - 1900

