

Anexo 5: datos sobre los/as profesionales colegiados/as en Aragón

Cuadro nº 1: socios/as de la Asociación de Asistentes Sociales de Zaragoza

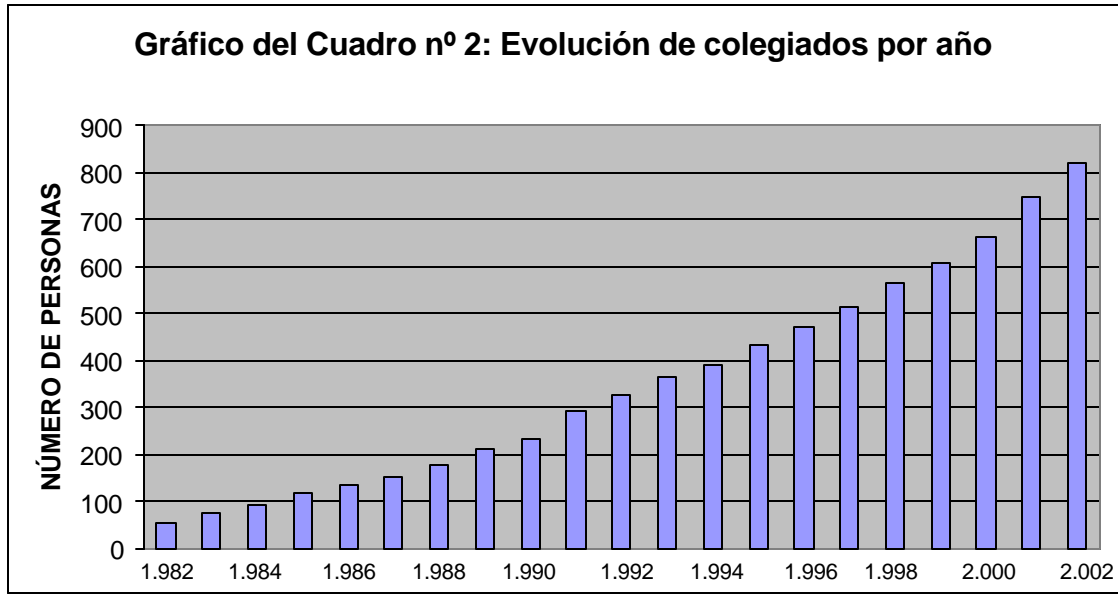
Año	Total	Mujeres	%	Hombres	%
1968	40	40	100	0	0
1969	40	40	100	0	0
1970	47	47	100	0	0
1971	48	48	100	0	0
1974	64	64	100	0	0
1976	80	80	100	0	0
1980	100	99	99	1	1
1981	115	112	97.39	3	2.61

Elaboración propia a partir de los datos facilitados por el Colegio de Diplomados en Trabajo Social y Asistentes Sociales de Aragón.

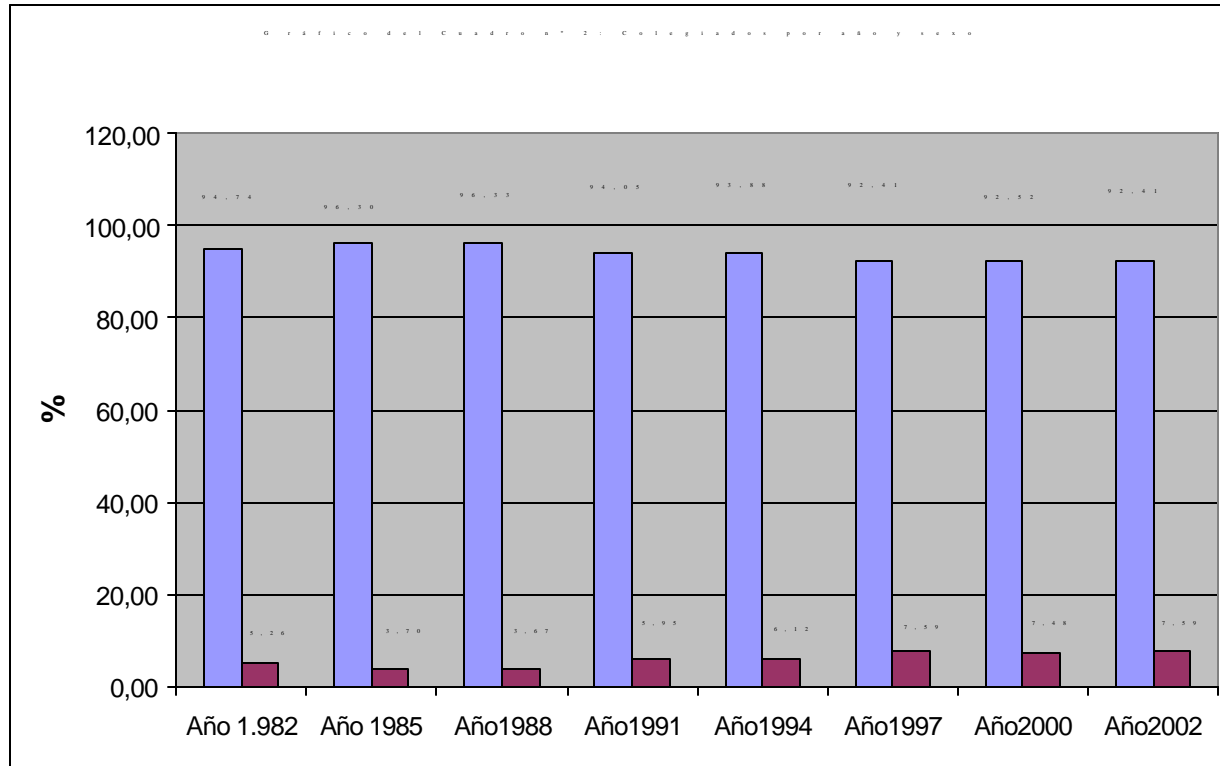
Cuadro nº 2: colegiados/as por año y sexo

Años	Total	Mujeres	Hombres	%de mujeres	%de hombres
1982	57	54	3	94.74	5.26
1983	75	70	5	93.33	6.67
1984	94	85	9	90.43	9.57
1985	118	109	9	92.37	7.63
1986	135	125	10	92.59	7.41
1987	152	142	10	93.42	6.58
1988	180	169	11	93.89	6.11
1989	211	199	12	94.31	5.69
1990	235	222	13	94.47	5.53
1991	294	275	19	93.54	6.46
1992	327	304	23	92.97	7.03
1993	364	337	27	92.58	7.42
1994	392	363	29	92.60	7.40
1995	435	402	33	92.41	7.59
1996	472	437	35	92.58	7.42
1997	513	472	41	92.01	7.99
1998	565	519	46	91.86	8.14
1999	606	560	46	92.41	7.59
2000	663	613	50	92.46	7.54
2001	747	693	54	92.77	7.23
2002	822	762	60	92.70	7.30

Elaboración propia a partir de los datos facilitados por el Colegio de Diplomados en Trabajo Social y Asistentes Sociales de Aragón.



Elaboración propia a partir de los datos facilitados por el Colegio de Diplomados en Trabajo Social y Asistentes Sociales de Aragón.



Elaboración propia a partir de los datos facilitados por el Colegio de Diplomados en Trabajo Social y Asistentes Sociales de Aragón.

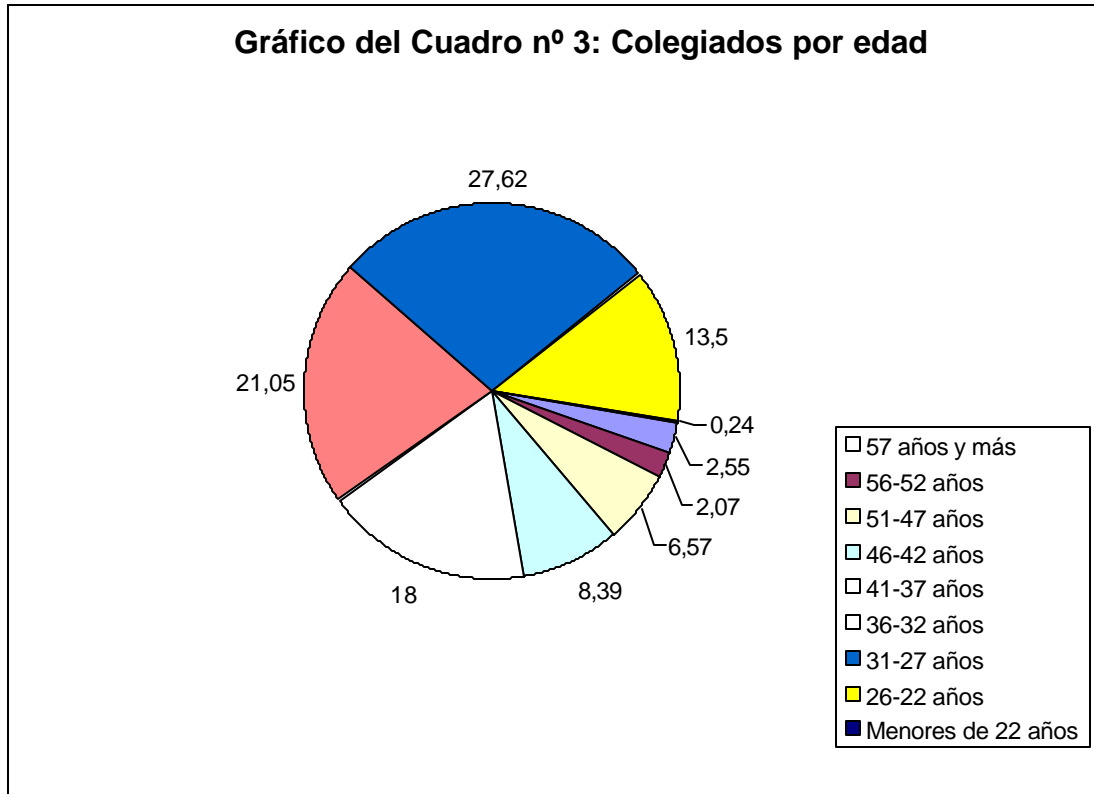
- Proporción de Mujeres.
- Proporción de Hombres

Cuadro nº 3: colegiados/as por edad

Edad	Total	%
57 años y mas	21	2,55
56-52 años	17	2,07
51-47 años	54	6,57
46-42 años	69	8,39
41-37 años	148	18,00
36-32 años	173	21,05
31-27 años	227	27,62
26-22 años	111	13,50
Menores de 22 años	2	0,24
Total	822	100,00

Media	35
Mediana	34
Moda	29

Elaboración propia a partir de los datos facilitados por el Colegio de Diplomados en Trabajo Social y Asistentes Sociales de Aragón.



Elaboración propia a partir de los datos facilitados por el Colegio de Diplomados en Trabajo Social y Asistentes Sociales de Aragón.

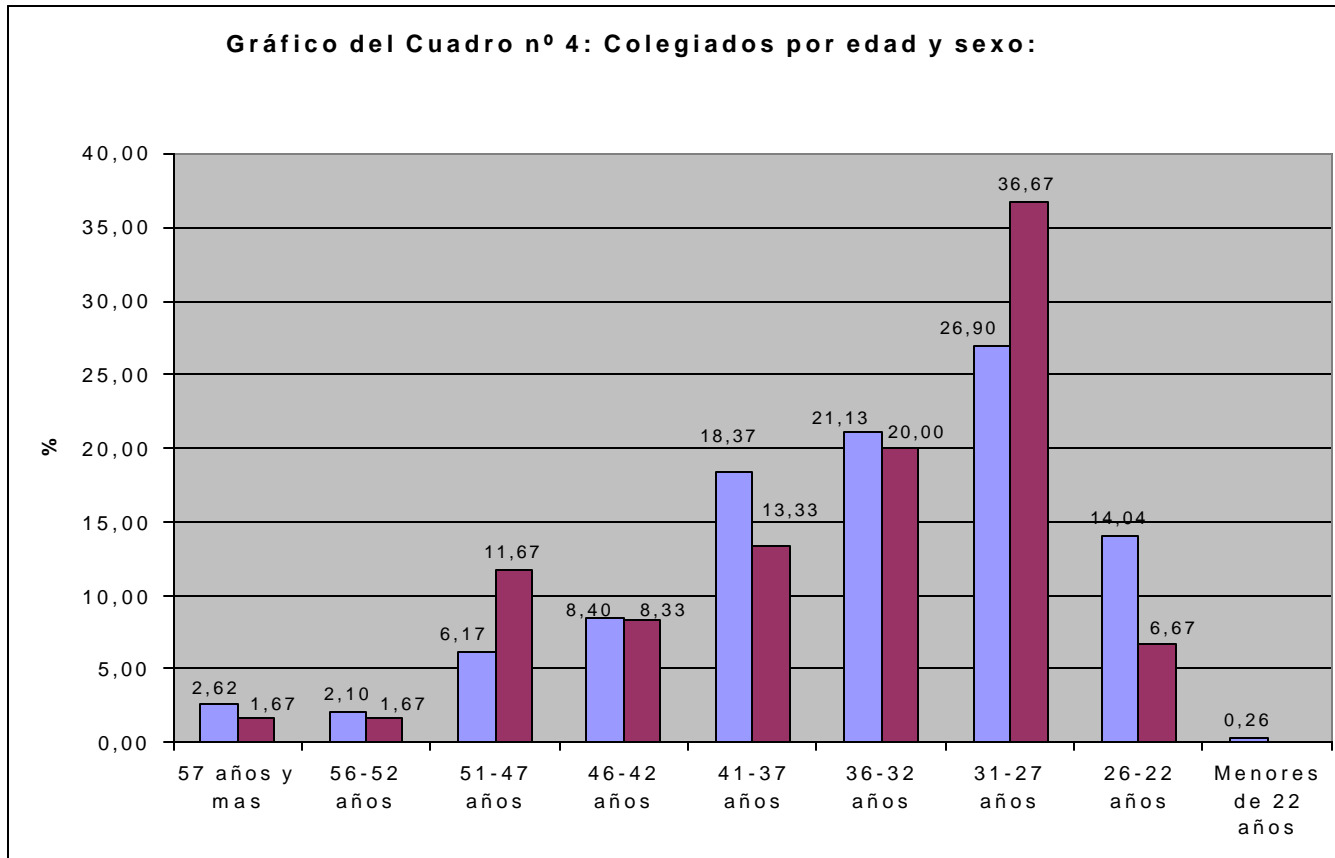
Cuadro nº 4: colegiados/as por edad y sexo

Fecha nacimiento	Mujeres	Hombres	% de mujeres	% de hombres
57 años y mas	20	1	2.62	1.67
56-52 años	16	1	2.10	1.67
51-47 años	47	7	6.17	11.67
46-42 años	64	5	8.40	8.33
41-37 años	140	8	18.37	13.33
36-32 años	161	12	21.13	20.00
31-27 años	205	22	26.90	36.67
26-22 años	107	4	14.04	6.67
Menores de 22 años	2	0	0.26	0.00
Total	762	60	100.00	100.00

221

Mujeres:		
	Media	35
	Mediana	34
	Moda	29
Hombres:		
	Media	35
	Mediana	34
	Moda	29

Elaboración propia a partir de los datos facilitados por el Colegio de Diplomados en Trabajo Social y Asistentes Sociales de Aragón.



Elaboración propia a partir de los datos facilitados por el Colegio de Diplomados en Trabajo Social y Asistentes Sociales de Aragón.

- Proporción de Mujeres
- Proporción de Hombres



Cuadro nº 5: colegiados/as por situación profesional

Situación profesional	Total	%
Empleados (ejerce)	457	55,59
Desempleado	365	44,40
Total	822	

Elaboración propia a partir de los datos facilitados por el Colegio de Diplomados en Trabajo Social y Asistentes Sociales de Aragón.



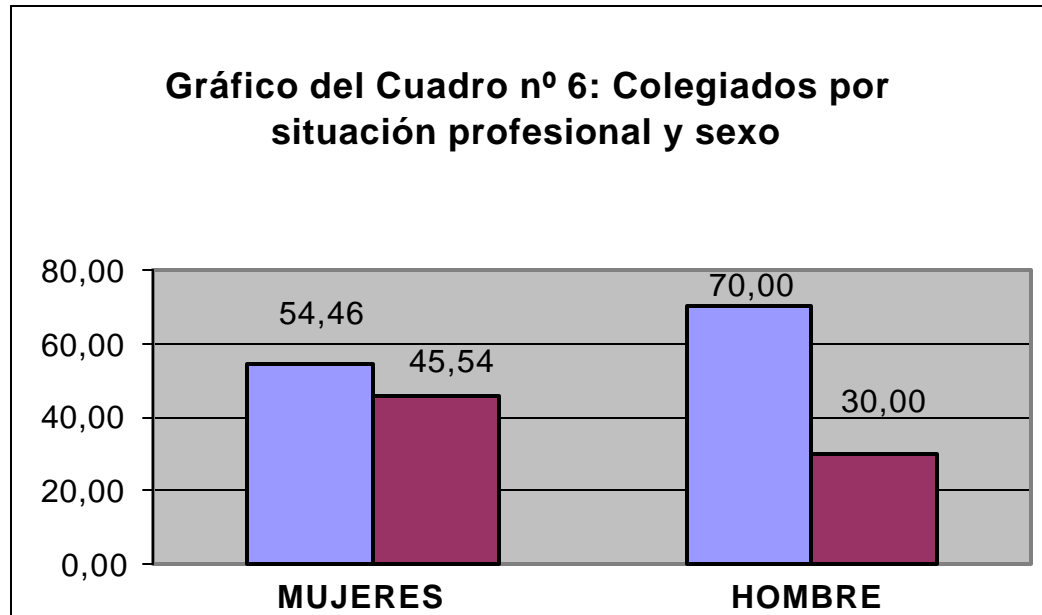
Elaboración propia a partir de los datos facilitados por el Colegio de Diplomados en Trabajo Social y Asistentes Sociales de Aragón.

-  Empleados.
-  Desempleados.



Cuadro nº 6: colegiados/as por situación profesional y sexo

Situación profesional	Mujeres	%	Hombres	%
Empleados (ejerce)	415	54.46	42	70.00
Desempleado	347	45.54	18	30.00
Total	762	100.00	60	100.00

Elaboración propia a partir de los datos facilitados por el Colegio de Diplomados en Trabajo Social y Asistentes Sociales de Aragón.



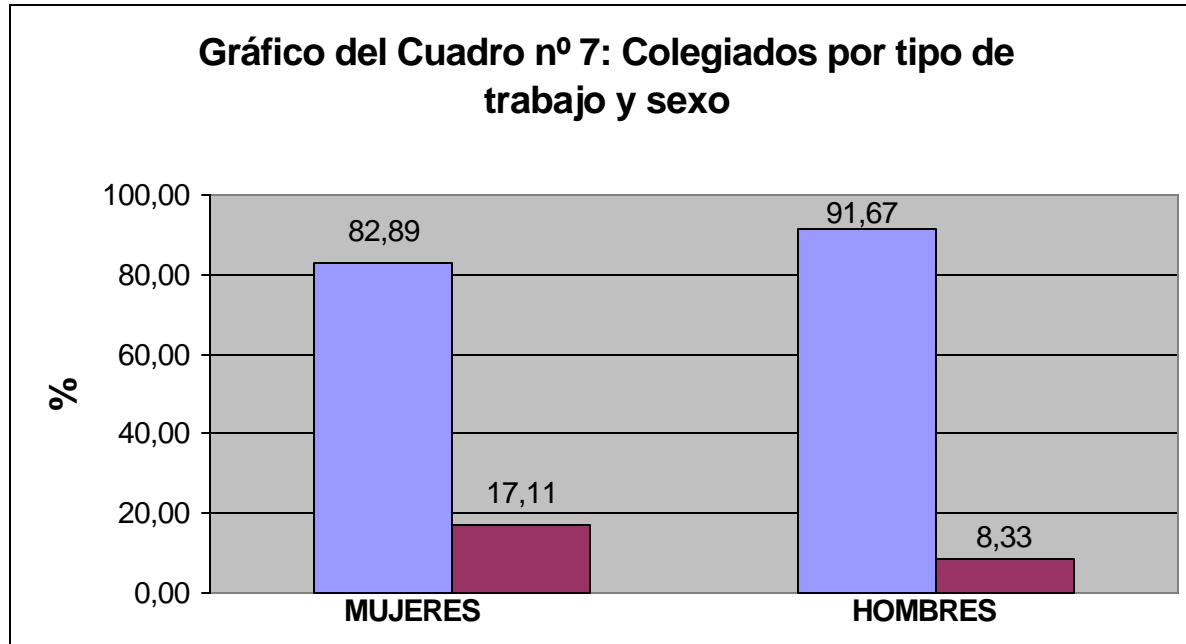
Elaboración propia a partir de los datos facilitados por el Colegio de Diplomados en Trabajo Social y Asistentes Sociales de Aragón

-  Ejerce como trabajador social.
-  Desempleado


Cuadro nº 7: colegiados por tipo de trabajo y sexo (sobre los que trabajan):

	Mujeres	%	Hombres	%
Trabajador	344	82.89	55	91.67
Funcionario	71	17.11	5	8.33
Total	415	100.00	60	100.00

Elaboración propia a partir de los datos facilitados por el Colegio de Diplomados en Trabajo Social y Asistentes Sociales de Aragón.



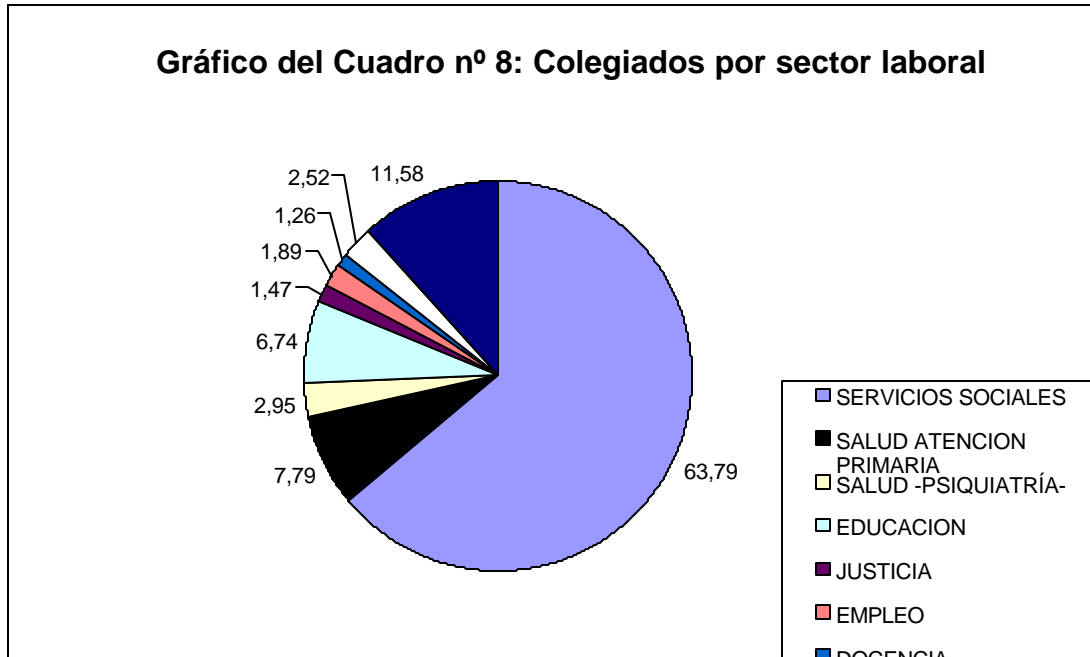
Elaboración propia a partir de los datos facilitados por el Colegio de Diplomados en Trabajo Social y Asistentes Sociales de Aragón.

-  Trabajador.
-  Funcionario.

Cuadro nº 8: colegiados por sector laboral

	Total	%
Servicios sociales	303	63,79
Salud atención primaria	37	7,79
Salud –psiquiatría-	14	2,95
Educación	32	6,74
Justicia	7	1,47
Salario social	2	0,42
Empleo	9	1,89
Empresa	3	0,63
Docencia	6	1,26
Ocio	1	0,21
Asociaciones	6	1,26
Valores perdidos	55	11,58
Totales	475	100,00

Elaboración propia a partir de los datos facilitados por el Colegio de Diplomados en Trabajo Social y Asistentes Sociales de Aragón.

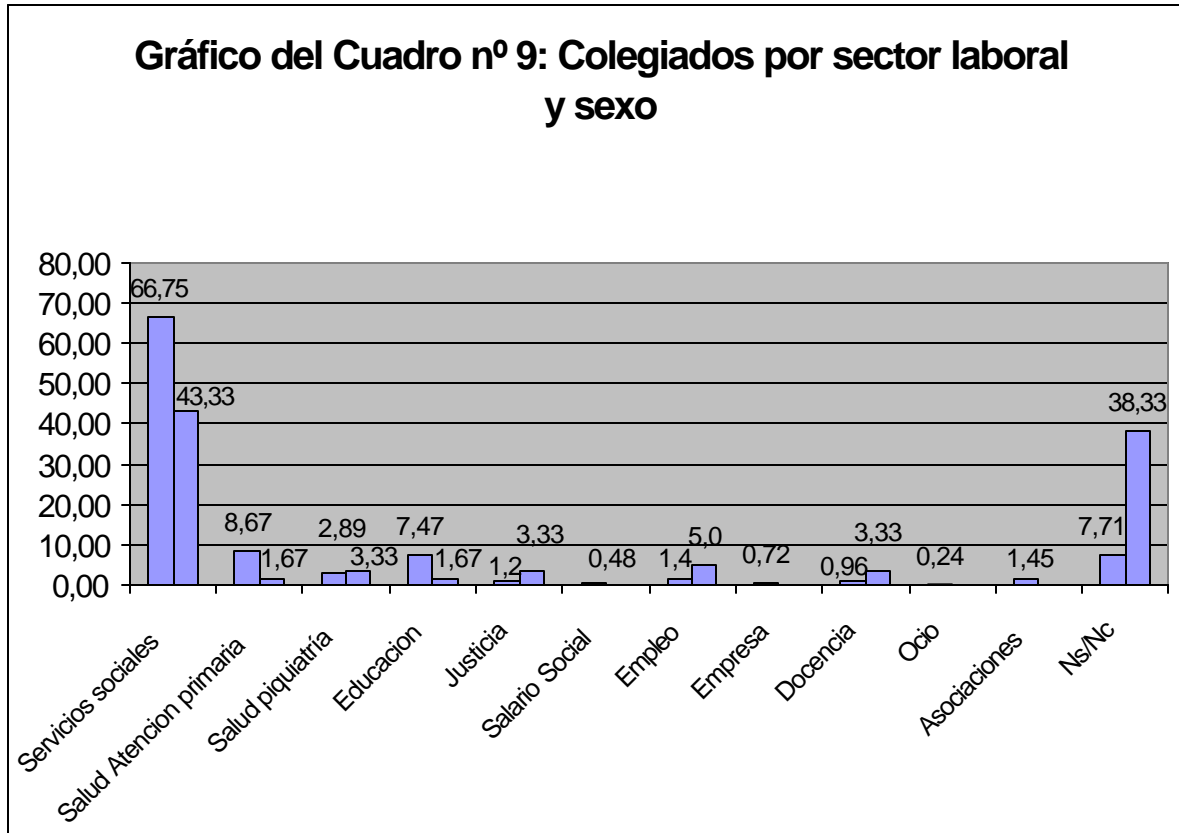


Elaboración propia a partir de los datos facilitados por el Colegio de Diplomados en Trabajo Social y Asistentes Sociales de Aragón.

Cuadro nº 9: colegiados por sector laboral y sexo

	Mujeres	%	Hombres	%	Total
Servicios sociales	277	66.75	26	43.33	303
Salud atención primaria	36	8.67	1	1.67	37
Salud –Psiquiatría-	12	2.89	2	3.33	14
Educación	31	7.47	1	1.67	32
Justicia	5	1.20	2	3.33	7
Salario Social	2	0.48	0	0.00	2
Empleo	6	1.45	3	5.00	9
Empresa	3	0.72	0	0.00	3
Docencia	4	0.96	2	3.33	6
Ocio	1	0.24	0	0.00	1
Asociaciones	6	1.45	0	0.00	6
Valores perdidos	32	7.71	23	38.33	55
Totales	415	100.00	60	100.00	475

Elaboración propia a partir de los datos facilitados por el Colegio de Diplomados en Trabajo Social y Asistentes Sociales de Aragón.



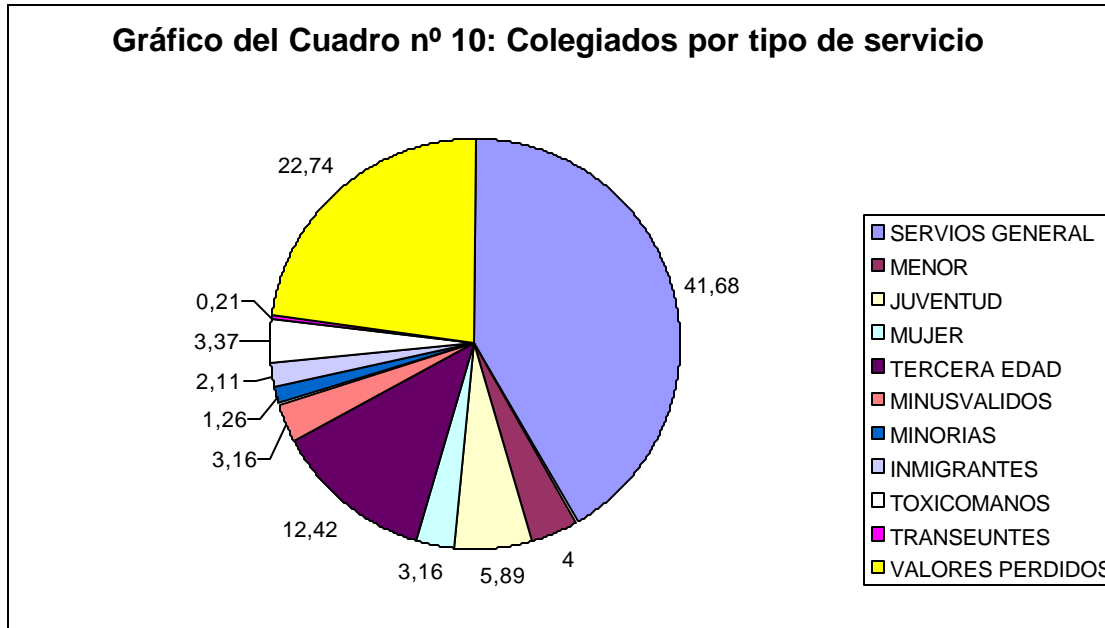
Elaboración propia a partir de los datos facilitados por el Colegio de Diplomados en Trabajo Social y Asistentes Sociales de Aragón.

- Proporción de Mujeres.
- Proporción de Hombres

Cuadro nº 10: colegiados por tipo de servicio

	Total	%
Servicios generales	198	41,68
Menor	19	4,00
Juventud	28	5,89
Mujer	15	3,16
Tercera edad	59	12,42
Minusválidos	15	3,16
Minorías	6	1,26
Inmigrantes	10	2,11
Toxicómanos	16	3,37
Transeúntes	1	0,21
Ayuda a domicilio	0	0,00
Valores perdidos	108	22,74
Total	475	100,00

Elaboración propia a partir de los datos facilitados por el Colegio de Diplomados en Trabajo Social y Asistentes Sociales de Aragón.

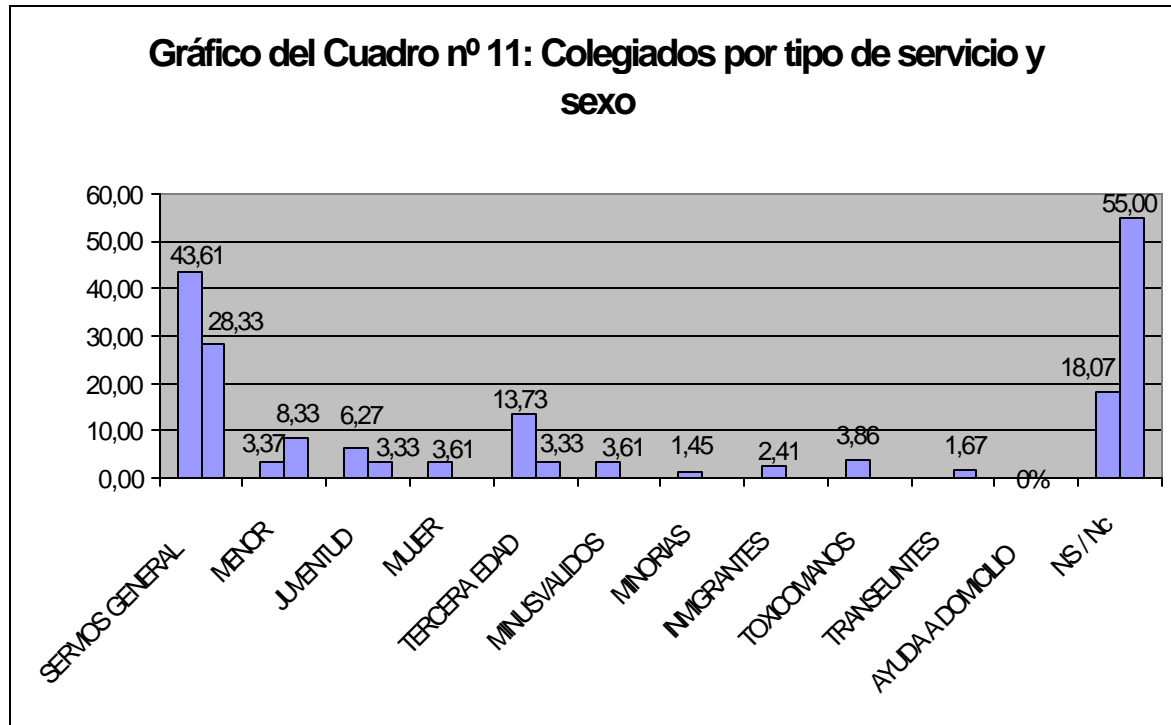


Elaboración propia a partir de los datos facilitados por el Colegio de Diplomados en Trabajo Social y Asistentes Sociales de Aragón.

Cuadro nº 11: colegiados por tipo de servicio y sexo

	Mujeres	%	Hombres	%	Total
Servicios generales	181	43,61	17	28,33	198
Menor	14	3,37	5	8,33	19
Juventud	26	6,27	2	3,33	28
Mujer	15	3,61	0	0,00	15
Tercera edad	57	13,73	2	3,33	59
Minusválidos	15	3,61	0	0,00	15
Minorías	6	1,45	0	0,00	6
Inmigrantes	10	2,41	0	0,00	10
Toxicómanos	16	3,86	0	0,00	16
Transeúntes	0	0,00	1	1,67	1
Ayuda a domicilio	0	0,00	0	0,00	0
Valores perdidos	75	18,07	33	55,00	108
Total	415	100,00	60	100,00	475

Elaboración propia a partir de los datos facilitados por el Colegio de Diplomados en Trabajo Social y Asistentes Sociales de Aragón.



Elaboración propia a partir de los datos facilitados por el Colegio de Diplomados en Trabajo Social y Asistentes Sociales de Aragón.

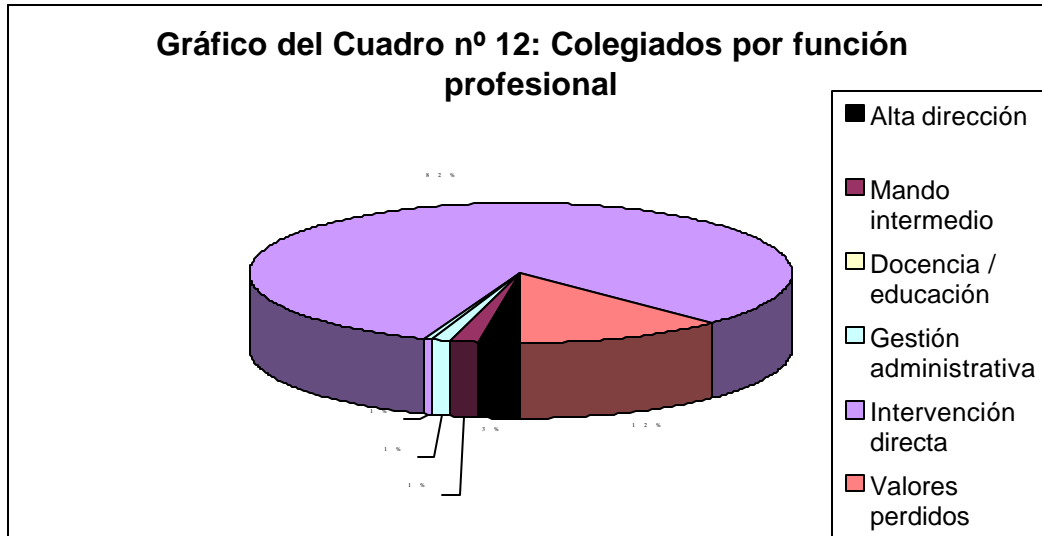
■ Proporción de Mujeres.

■ Proporción de Hombres

Cuadro nº 12: colegiados por función profesional

	Total	%
Alta dirección	12	2,89
Mando intermedio	7	1,68
Docencia / educación	6	1,26
Gestión administrativa	4	0,84
Intervención directa	380	91,5
Valores perdidos	66	13,89
Total	475	

Elaboración propia a partir de los datos facilitados por el Colegio de Diplomados en Trabajo Social y Asistentes Sociales de Aragón.

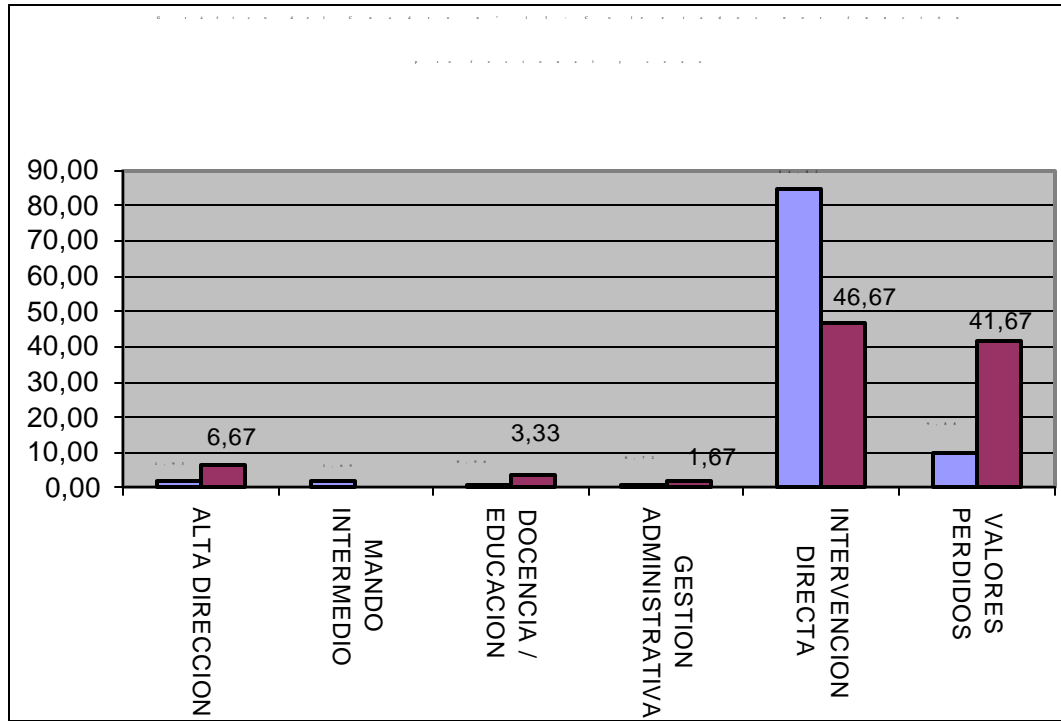


Elaboración propia a partir de los datos facilitados por el Colegio de Diplomados en Trabajo Social y Asistentes Sociales de Aragón.

Cuadro nº 13: colegiados por función profesional y sexo

	Mujeres	%	Hombres	%	Total
Alta dirección	8	1.93	4	6.67	12
Mando intermedio	7	1.69	0	0.00	7
Docencia / educación	4	0.96	2	3.33	6
Gestión administrativa	3	0.72	1	1.67	4
Intervención directa	352	84.82	28	46.67	380
Valores perdidos	41	9.88	25	41.67	66
Total	415	100.00	60	100.00	475

Elaboración propia a partir de los datos facilitados por el Colegio de Diplomados en Trabajo Social y Asistentes Sociales de Aragón.



Elaboración propia a partir de los datos facilitados por el Colegio de Diplomados en Trabajo Social y Asistentes Sociales de Aragón.

