

CORYLACEAE

Corylus avellana L... avellano, avellaner, noisetier

Abedul, bedoll, bouleau

Mapa de distribución actual



Detalle de la planta

El avellano es abundante en el piso montano y a menor altitud únicamente en torrentes o zonas de umbría. Actualmente se cultiva de forma extensiva en el Tarragonés y el Baix camp. Su fruto es comestible. Tiene una madera semidura y flexible. Se utiliza para aros de cubos y cestas, para bastones, etc. Los zahoríes lo utilizan para las varas. "La leña ablaniza, ni da fuego ni ceniza, ni calienta al que la trae, ni tampoco al que la tiza".

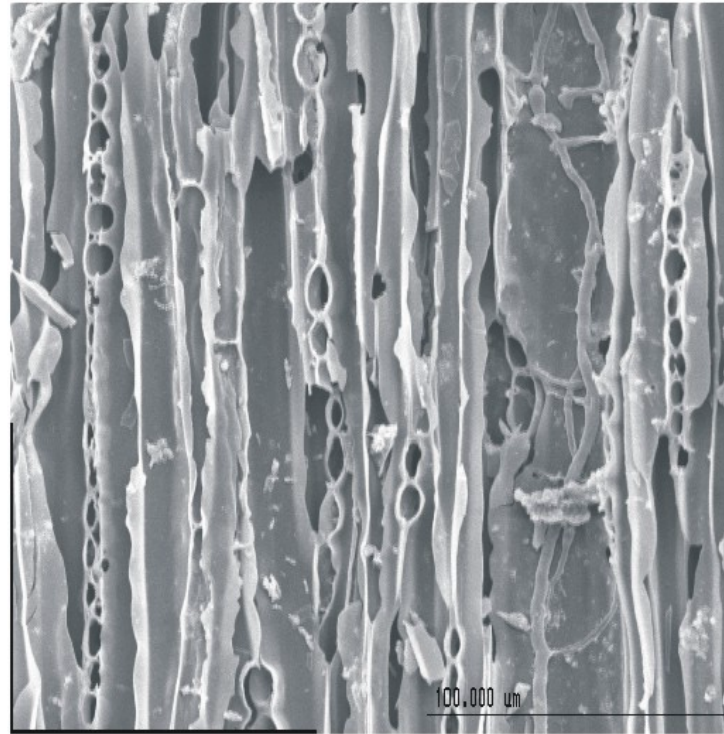


Corylus avellana (Ribes de Freser, Girona)

Distribución antracológica en el NE peninsular

Pleistoceno: Cova 120, Margineda

Holoceno: Sota Palou, Font del Ros, Plansallosa, Cova de l'Avellaner, La Draga, Cova d'en Pau, Cova 120, Feixa del Moro, La Guineu



Descripción Anatómica

Plano Transversal

Duramen indistinto. Leño a porosidad difusa, poros distribuidos en grupos radiales. Los anillos de crecimiento son ondulados.

Plano Longitudinal Tangencial

Radios generalmente heterogéneos con 1 a 2 filas de células marginales. Perforaciones escalariiformes con 5 a 10 barras muy diferenciadas. En ocasiones pueden observarse engrosamientos en espiral fino.

Plano Longitudinal Radial

Radios con una sola célula, los radios agregados compuestos por radios de 2 a 3 células de ancho. Altura de los radios de 10 a 25 células.