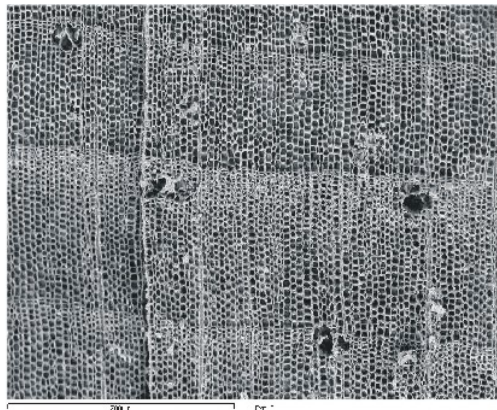




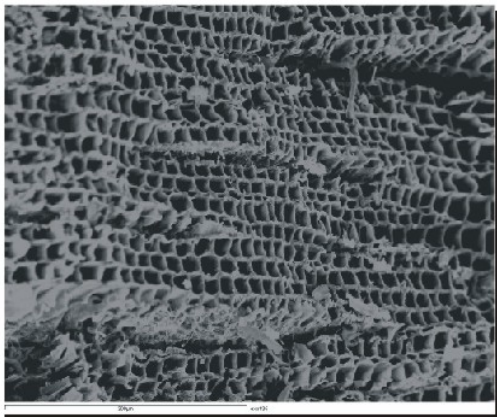
G



Madera de *Pinus uncinata* saturada de agua (Vallter 2000)  
EXP 10: 15'  
300°/400°C  
con oxígeno



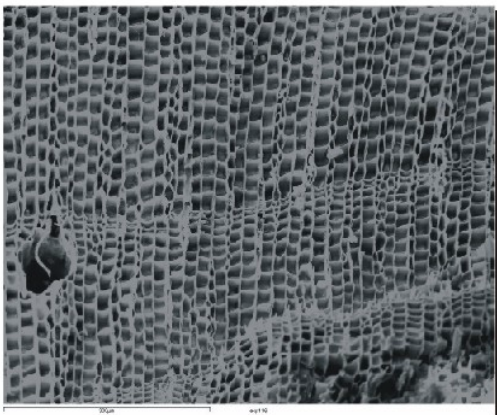
H



Madera de *Pinus sp.*, muerta con hongos (Ribes de Fresser)  
EXP 12: 15'  
300°/400°C  
con oxígeno



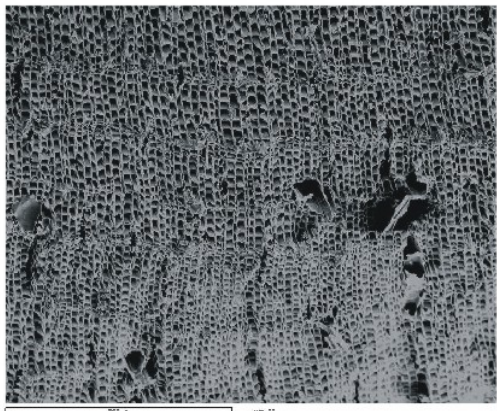
I



Madera de *Pinus sp.*, muerta en el suelo (Prades)  
EXP 13: 15'  
300°/400°C  
con oxígeno

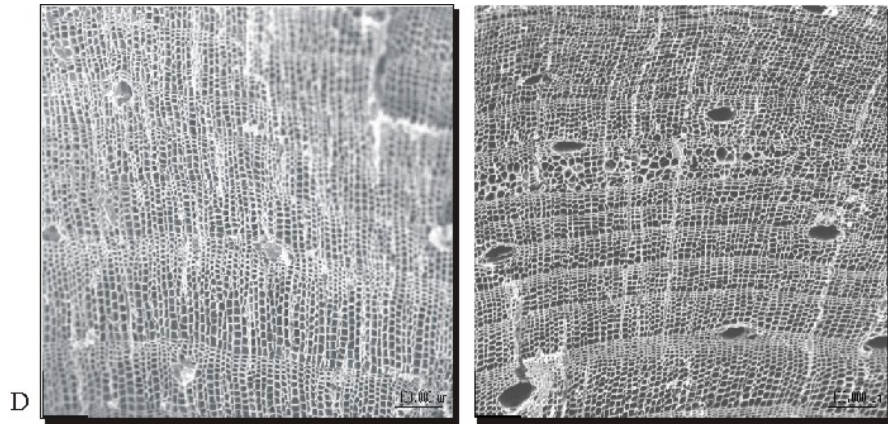


J

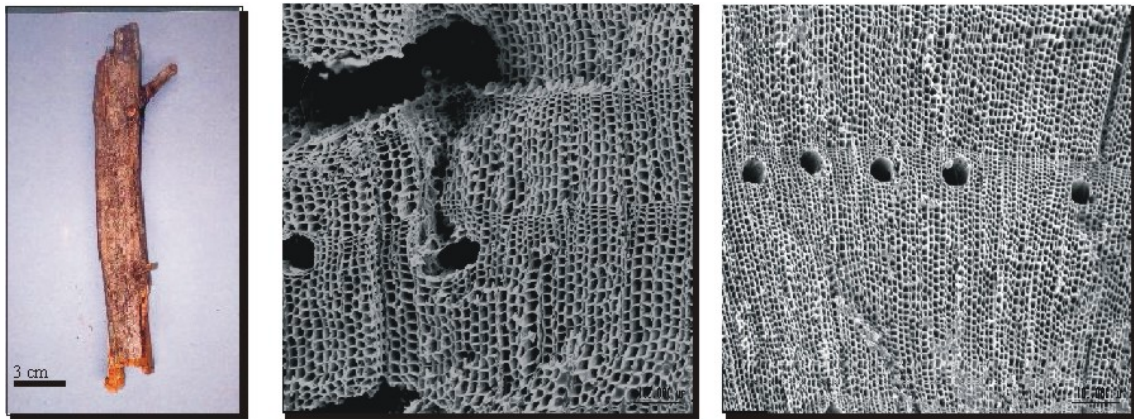


Madera de *Pinus sylvestris* rama verde estacionada 2 semanas (Prades )  
EXP 7: 15'  
300°/400°C  
con oxígeno

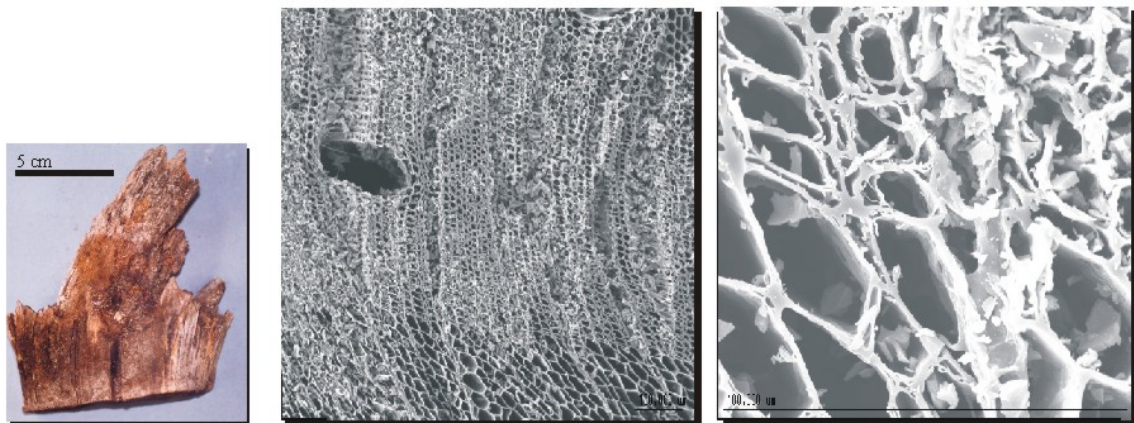
Figura II.4.12bis. Ejemplos de los carbones de la colección de referencia



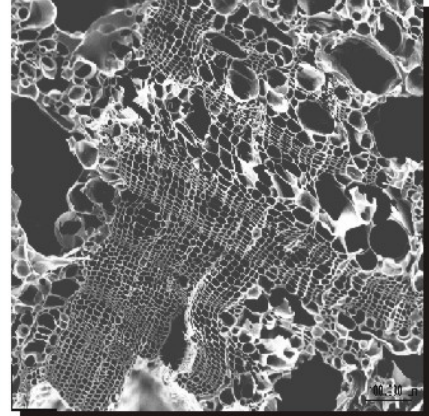
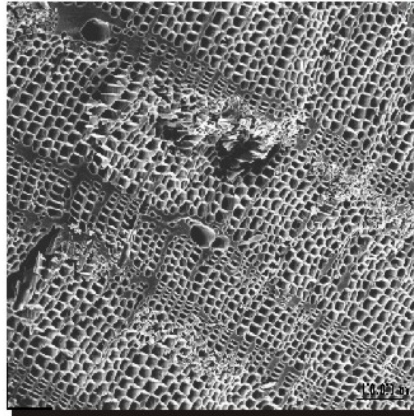
Madera de *Pinus sylvestris* muerta recogida del árbol (Prades)  
 EXP 3: 15' 300° con oxígeno; 15' 700° con oxígeno



Madera de *Pinus sp.* muerta recogida del suelo (Prades)  
 EXP 4: 15' 300° con oxígeno; 15' 700° con oxígeno

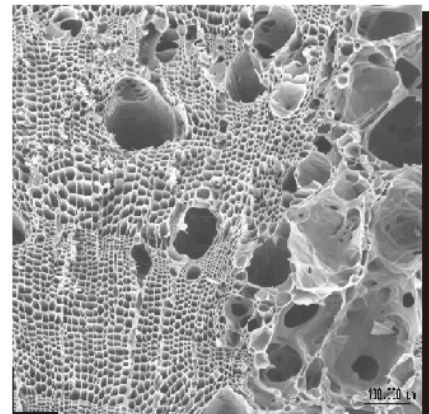
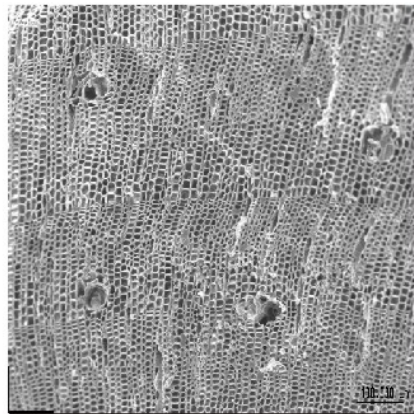
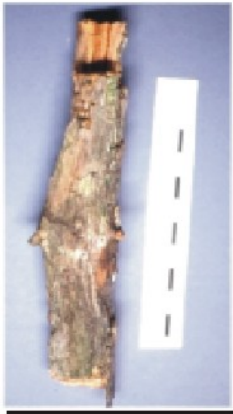


Madera de *Pinus sp.* tocón del suelo (Prades)  
 EXP 5: 15' 300° con oxígeno



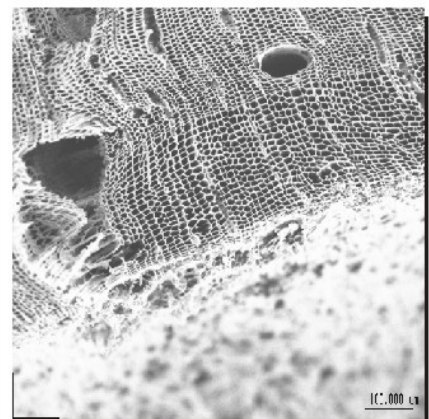
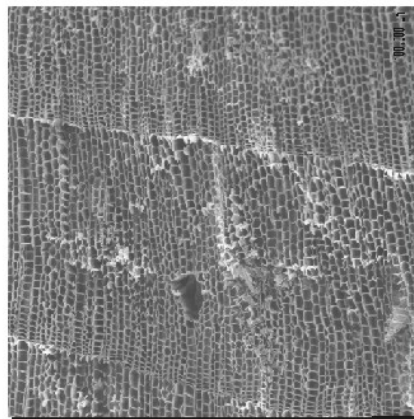
A

Madera de *Pinus sp.* recogida del suelo en Juberri (Andorra)  
EXP 1: 15' 300° con oxígeno; 15' 700° con oxígeno



B

Madera de *Pinus sp.* recogida del suelo (Juberri)  
EXP 1: 15' 300° con oxígeno; 15' 700° con oxígeno



C

Madera de *Pinus sylvestris* muerta recogida del árbol (Juberri)  
EXP 2: 15' 300° con oxígeno; 15' 700° con oxígeno

Figura II.4.12. Ejemplos de los carbonos de la colección de referencia