

## AQUIFOLIACEAE

*Ilex aquifolium* L. Acebo, grèvol, houx

### Mapa de distribución actual



### Detalle de la planta

Es un árbol de carácter arbustivo que crece en el piso supramediterráneo. Vive sobretodo en sustratos ácidos y suelos húmedos, en robledales, hayedos o pinedas de pino albar, de una manera menos frecuente en rebollares, quejigares o pinares de pino negral. Forma también acebedas. La madera es dura y compacta y se ha utilizado para la ebanistería y tornería, aunque su trabajo es difícil. De la corteza se obtiene el veso utilizado para la caza de aves. Debido a su resistencia a la putrefacción es utilizada para realizar estacas para delimitar fincas. Se usa en marquetería o para imitar ebony, es una especie ornamental en navidad. Es un buen combustible.

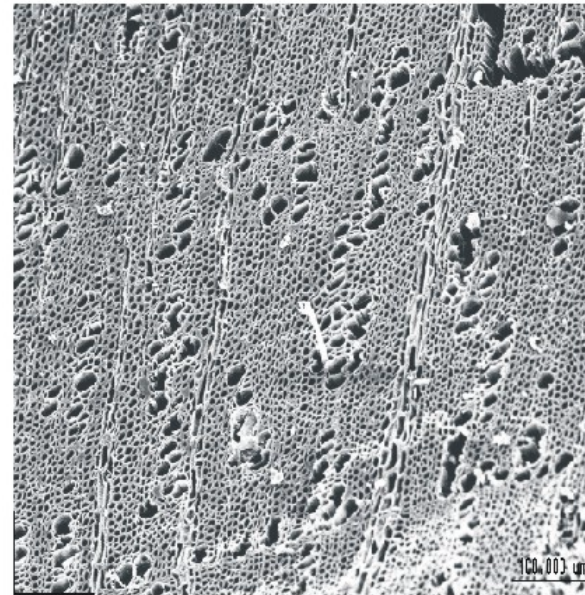


*Ilex aquifolium* (Pla de la Girada, Font-Rubi)

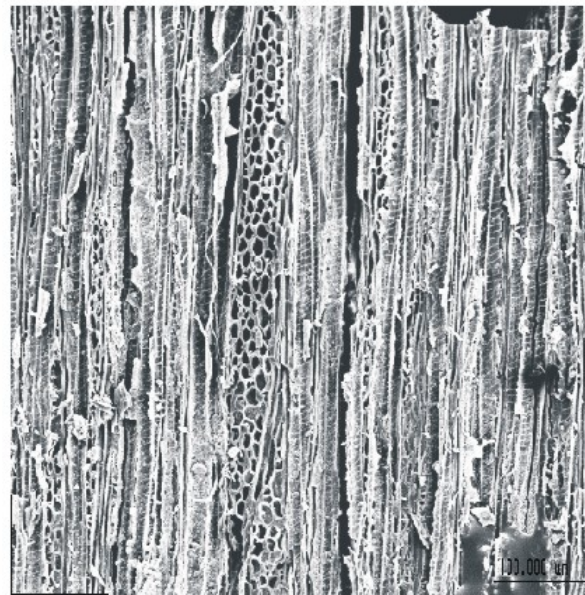
### Distribución antracológica en el NE peninsular

Pleistoceno: L'Arbreda

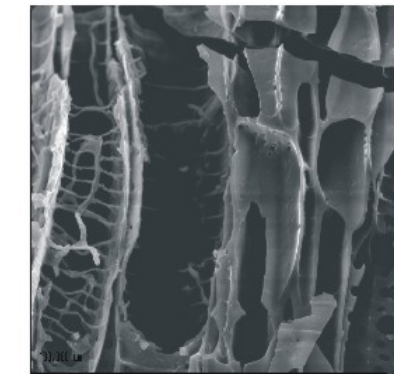
Holoceno: Margineda, Cova del Frare, Cova 120, La Guineu.



Plano transversal (La Guineu Ic B8 79/15)



Plano tangencial (La Guineu Ic B8 79/15)



Plano radial (La Guineu Ic B8 79/15)

### Descripción anatómica

#### Plano Transversal

Duramen distinto. Poros difusos, pequeños distribuidos en filas radiales.

#### Plano Longitudinal Tangencial

Radios uniseriados con células axiales ovaladas y multiseriados con 4 a 8 células redondeadas.

#### Plano Longitudinal Radial

Perforaciones escalariiformes con 12 a 20 barras. Engrosamientos en espiral en los vasos y las fibrotraqueidas.