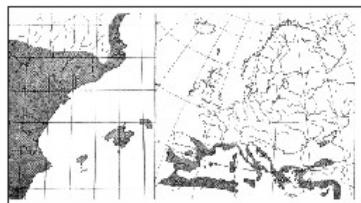


RHAMNACEAE/OLEACEAE

Rhamnus/Phillyrea aladierno, aladern, alaterne /labiérnagos, aladerns, filaires,

Mapa de distribución actual



Distribución de *Rhamnus alaternus*



Distribución de *Phillyrea media*

Detalle de la planta

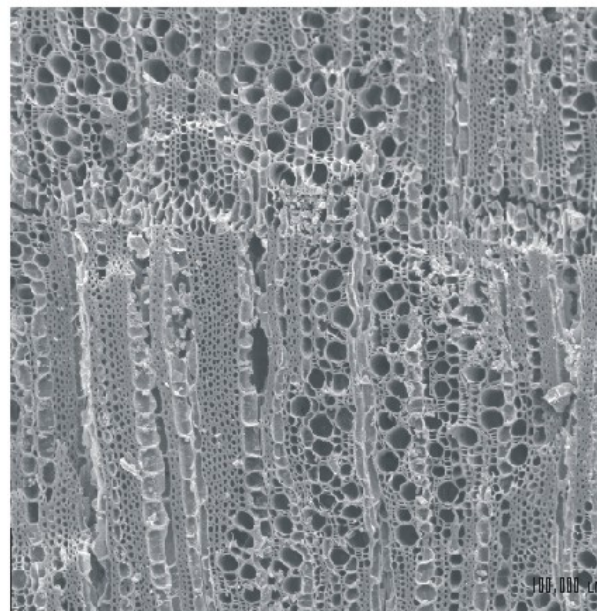
Este taxón corresponde a diversas especies, que no pueden distinguirse a través de la anatomía. La mayoría son arbustos, como *Rhamnus alaternus* (aladierno), que es característico del encinar y crece tanto en el encinar esclerófilo como en el de montaña. Lo podemos encontrar distribuido por toda la línea costera. *Phillyrea media* (agracejo), *Phillyrea latifolia* (agracejo) y *Phillyrea angustifolia* (labiérnaga) son también especies del encinar esclerófilo y de montaña.



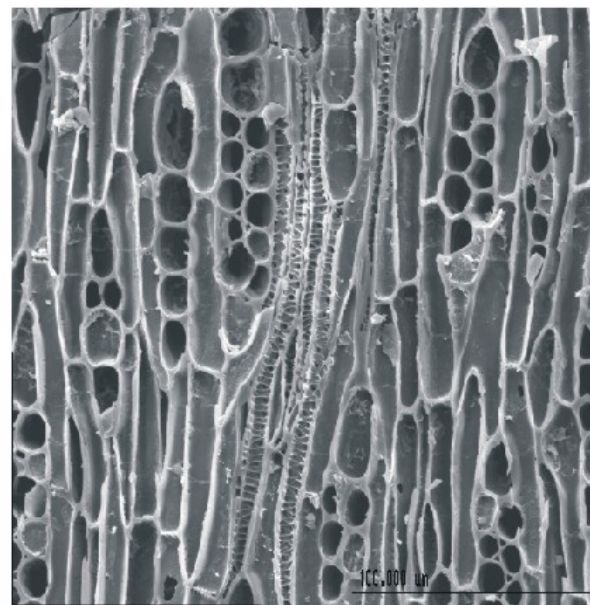
Rhamnus alaternus (Aigues Blanques, Alt Empordà)

Distribución antracológica en el NE peninsular

Holoceno: La Guineu, Plansallosa, Can Sadurní,
Cova d'en Pau, Cova 120, Can'Isach, Cova del Frare



Plano transversal (La Guineu Ia D9 202/12)



Plano tangencial (La Guineu Ia D9 202/12)

Descripción anatómica

Plano Transversal

Leño con porosidad difusa, los poros se distribuyen de forma oblicua o radial en forma de llama. Presenta parénquima en bandas en el límite del anillo de crecimiento.

Plano Longitudinal Tangencial

Los radios presentan 2 células de ancho y son heterogéneos.

Plano Longitudinal Radial

Presenta engrosamientos en espiral conspicuos y perforaciones simples.