

VITACEAE

Vitis vinifera vid, vinya/llambrusca, wígne

Detalle de la planta

La variedad salvaje es una liana que crece en bosques de ribera en lugares frescos. Las variedades cultivadas se extienden por todo el territorio.

Existe una variedad silvestre *Vitis vinifera* var. *silvestris* y una variedad cultivada *Vitis vinifera* var. *Vinifera*. Los frutos de ésta última son comestibles y se utilizan para elaborar vino.

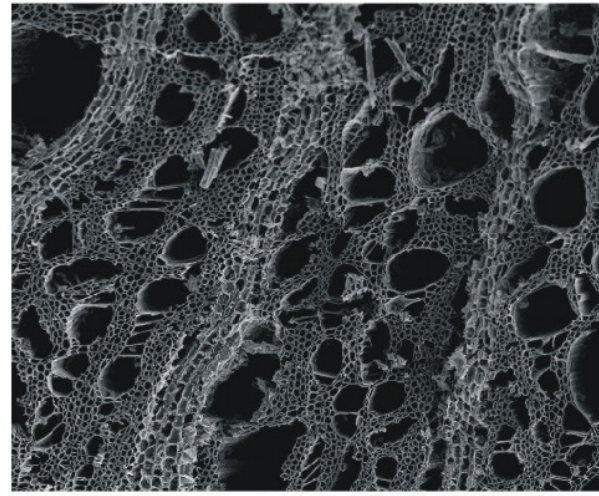


Vitis vinifera (Menorca, Islas Baleares)

Distribución antracológica en el NE peninsular

Pleistoceno: Abric Romani

Holoceno: La Guineu, Bon Jaumet, Solibemat, Bauma del Serrat del Pont



Plano transversal (Abric Romani nivel D)

500 micras



Plano tangencial (Abric Romani nivel D)

400 micras

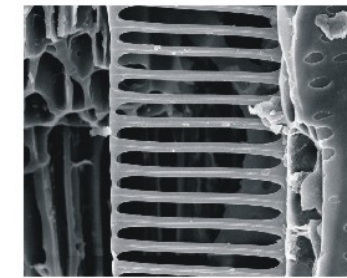
Descripción anatómica

Plano Transversal

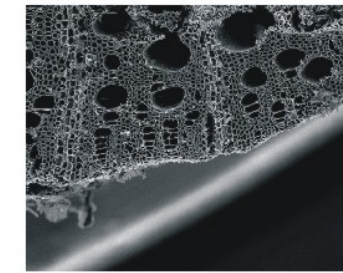
Leño a porosidad circular; poros del leño temprano muy grandes y solitarios. En el leño tardío pequeños y agrupados.

Plano Longitudinal Radial/Tangencial

Radios de 5 a 20 células de ancho con células envolventes, tanto homogéneos como heterogéneos. Punteaduras de los vasos escalariformes. Perforaciones simples en los vasos grandes.



40 micras



Detalles del plano radial y plano transversal (Abric Romani nivel D)

300 micras