

BETULACEAE

Betula sp. Abedul, bedoll, bouleau

Mapa de distribución actual



Detalle de la planta

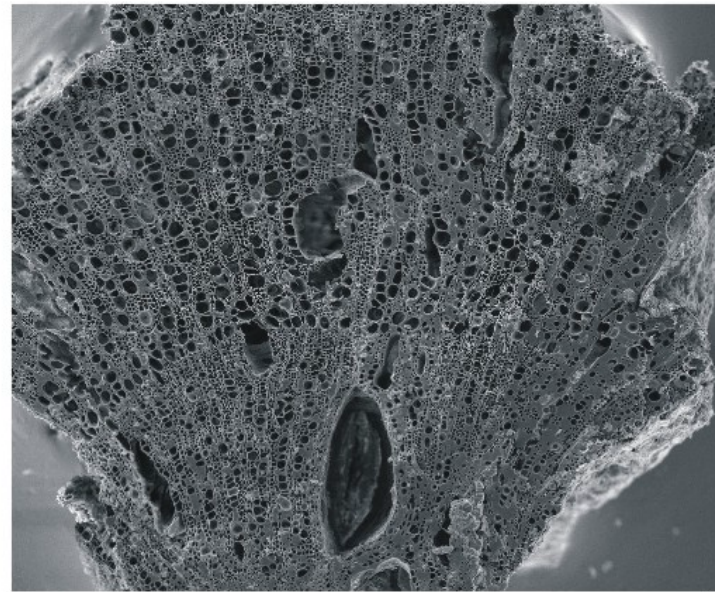
Betula pendula (abedul común) crece en el piso montano y en el subalpino hasta 2000 m, en robledales, hayedos, pinedas o abetales o en formaciones de nîbera. *Betula pubescens* (abedul), crece en el Pirineo y tiene una menor extensión en Catalunya.

Se utiliza para fabricar zuecos, para leña y carpintería. Tiene una buena resistencia mecánica y es flexible y se trabaja bien. Se pudre con facilidad. Es un buen combustible y hace un buen carbón de brasa, se utiliza en las fraguas y para hacer pólvora. La corteza se utiliza para encender el fuego.

Distribución antracológica en el NE peninsular

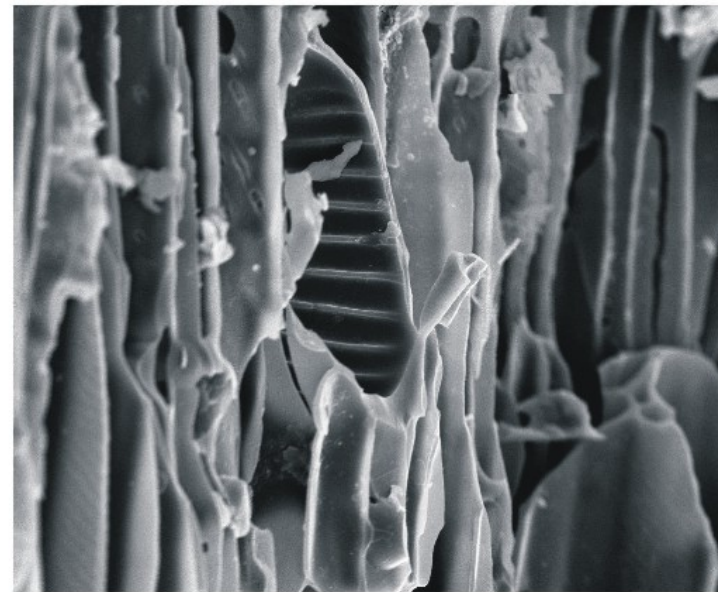
Fleistoceno: L'Arbreda, Molí del Salt,

Holoceno: Balma del Gai, Filador, Abric Agut, Margineda, Cova 120



Plano transversal (Balma del Gai)

800 micras



Plano radial (Balma del Gai)

60 micras

Descripción anatómica

Plano Transversal

Poros difusos y solitarios o en filas radiales cortas de 2 a 4 poros. El tamaño de los poros depende del lugar de crecimiento. El parénquima apotraqueal, difuso.

Plano Longitudinal Tangencial

Radios con 2 a 4 células de ancho con una media de 10 a 15 células de alto.

Plano Longitudinal Radial

Perforaciones escalariiformes con 10 a 25 barras. Radios homogéneos con una fila de células cuadradas envolventes. Punteaduras de los radios y vasos numerosos y pequeños.