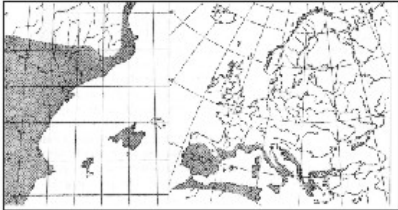


CUPRESSACEAE

Juniperus sp. Enebro, ginebró, génévrier

Mapa de distribución actual



Distribución de *Juniperus oxycedrus*



Distribución de *Juniperus communis*

Detalle de la planta

Incluye diversas especies que crecen desde el nivel del mar (*Juniperus phoeniceae*, sabiná) hasta el piso montano (*Juniperus nana*). Otras especies comunes son *Juniperus oxycedrus* (cada) en el piso termomediterráneo formando la gariga en lugares soleados y *Juniperus communis* (enebro común) en el piso montano. Madera muy densa. Las astillas se utilizan como mondadientes y la resina purifica el ambiente. La leña arde bien y tiene un buen olor.

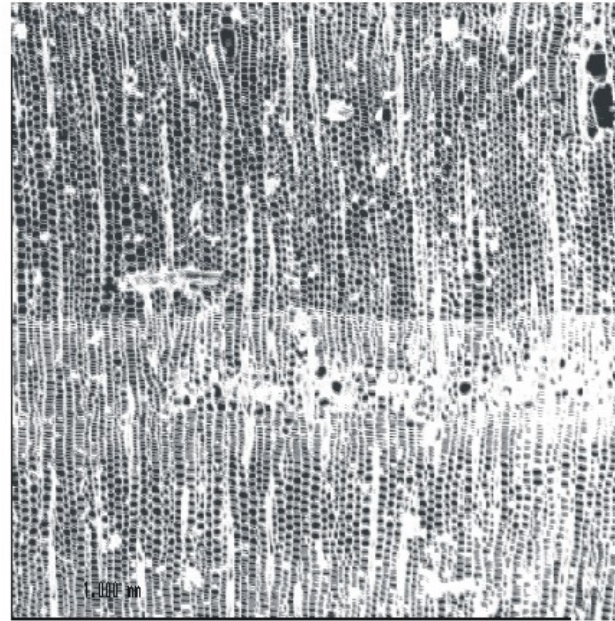


Enebral entre Castellón y Teruel

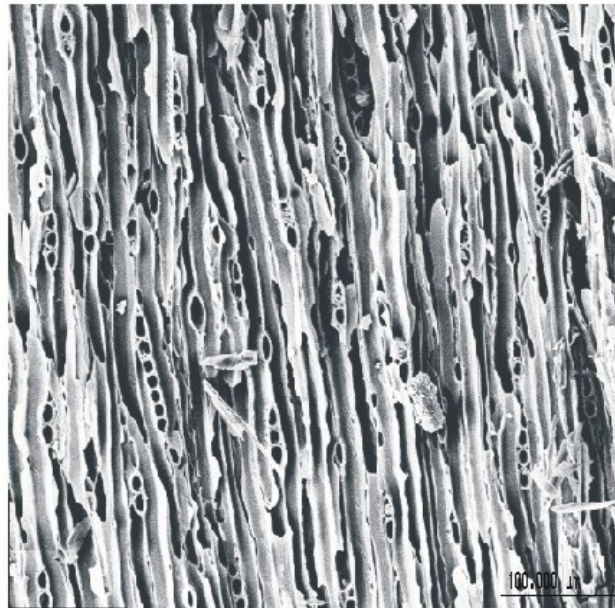
Distribución antracológica en el NE peninsular

Fleistoceno: Cova 120, Roca dels Bous, Las Fuentes de San Cristóbal, Abric Romani, Fuente del Trucho, Molí del Salt, Balma del Gai, Abric dels Colls, Filador, Parco, Balma de Guilanyà, Font Voltada

Holoceno: La Guineu, Parco, Abric Agut, La Catiuera, Filador, Margineda, Barranc d'en Fabra, Cova del Frare, Can Sadurní, Mines de Can Tintorer, Cova 120



Plano transversal (Abric Agut 4.7c C11/7)



Plano tangencial (Abric Agut 4.7c C11/7)

Descripción anatómica

Plano Transversal

Madera homoxilada, anillos de crecimiento diferenciados, no presenta canales resiníferos.

Plano Longitudinal Tangencial

Radios cortos de 2 a 5 células. Punteaduras de las traqueidas uniseriadas. Radios homocelulares.

Plano Longitudinal Radial

Punteaduras de las paredes de las traqueidas cupresoides.